

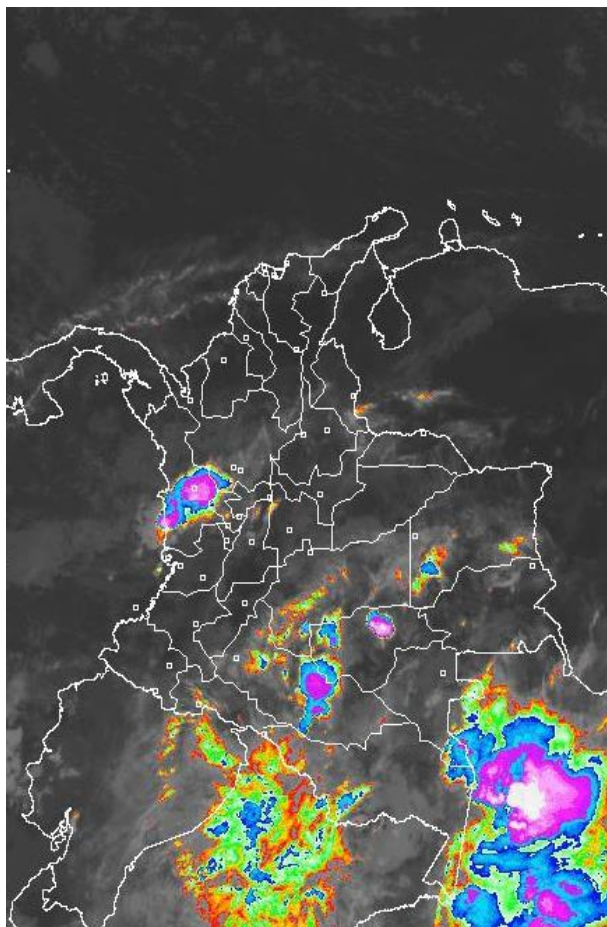
INFORME TÉCNICO DIARIO N° 087

El IDEAM comunica al Sistema Nacional de Gestión del Riesgo (SNGR) y al Sistema Nacional Ambiental (SINA)
Bogotá D. C., domingo 27 de marzo de 2016

Hora de actualización:
11:32 a. m. HLC

IMAGEN SATELITAL

Imagen Infrarrojo | 27 de marzo de 2016 | Hora 7:15 a.m. HLC



CONDICIONES HIDROMETEOROLÓGICAS ACTUALES

Desde la madrugada del día de hoy se ha notado un importante aumento de nubosidad en el país, especialmente en áreas de las regiones Amazónica, oriente de la Andina, sur de la Orinoquia y centro de la Pacífica donde inclusive reportaron lluvias acompañadas en algunos casos de tormentas eléctricas.

El pronóstico para esta semana anticipa mayor cantidad de nubosidad con alta posibilidad de precipitaciones en el territorio nacional, excepto en áreas de la Región Caribe, norte de Chocó y Antioquia y nororiente de la Orinoquia donde prevalecerá el tiempo seco, manteniendo la amenaza por incendios de la cobertura vegetal.

Consulte todos los días el pronóstico del tiempo y las alertas hidrometeorológicas vigentes del **IDEAM**, en un formato de calidad. Alrededor de las 7:30 a. m. está a disposición del público en www.ideam.gov.co.

Se puede ver también en dispositivos móviles **AQUÍ**



LO MÁS DESTACADO

**ALERTA ROJA
PARA TOMAR ACCIÓN**

**ALERTA NARANJA
PARA PREPARARSE**

**ALERTA AMARILLA
PARA INFORMARSE**

LLUVIA

- Incremento considerable de las precipitaciones en las últimas 24 horas, las cuales principalmente se presentaron en las regiones Andina, Amazonia y Pacífica. El mayor volumen de precipitación se reportó en el corregimiento departamental de **El Encanto (Amazonas)**, con **160.0 mm**.

ALERTA ROJA

- Por amenaza alta de incendios de la cobertura vegetal en varios municipios de las regiones Andina, Caribe y Orinoquía.
- Por niveles bajos en los ríos Magdalena y Cauca.
- Por viento y oleaje en el Mar Caribe.

ALERTA NARANJA

- Por amenaza moderada de deslizamientos de tierra en sectores inestables o de alta pendiente localizados en varios sectores de las regiones Amazonia, Orinoquia, Andina y Pacífica.
- Por amenaza moderada de incendios de la cobertura vegetal en algunos municipios de las regiones Orinoquia, Andina y Caribe.
- Por descenso de las temperaturas mínimas y probabilidad de ocurrencia de heladas en el altiplano Cundiboyacense.

ALERTA AMARILLA

- Por incremento de niveles del río Amazonas.

IMPORTANTE

- En los últimos días se han incrementado las temperaturas máximas, especialmente en las regiones Caribe y Andina.
- Descenso moderado de las temperaturas mínimas, especialmente en el altiplano Cundiboyacense.

PRONÓSTICO CONDICIONES METEOROLÓGICAS ESPECIALES

ÁREA DEL VOLCÁN GALERAS

En la mañana y hasta entrada la tarde pesistirá las condiciones secas, luego se advierten precipitaciones ligeras y dispersas.

El SERVICIO GEOLÓGICO COLOMBIANO reporta en nivel AMARILLO (III): CAMBIOS EN EL COMPORTAMIENTO DE LA ACTIVIDAD VOLCÁNICA. Lat: 1.55 Lon: -77.37

ELEVACIÓN (pies)	DIRECCIÓN	VELOCIDAD	
		NUDOS	Km/h
10,000	ESTE	0 - 5	0 - 9
18,000	NORESTE	15 - 20	27 - 36
24,000	NORESTE	10 - 15	18 - 27
30,000	SUR	5 - 10	9 - 18

ÁREA DEL VOLCÁN NEVADO DEL HUILA

Nubosidad variable con tiempo seco en el día, al atardecer y durante la noche se prevén lluvias ligeras.

El SERVICIO GEOLÓGICO COLOMBIANO reporta en nivel AMARILLO (III): CAMBIOS EN EL COMPORTAMIENTO DE LA ACTIVIDAD VOLCÁNICA. Lat:2.92 Lon:-76.05

ELEVACIÓN (pies)	DIRECCIÓN	VELOCIDAD	
		NUDOS	Km/h
10,000	SURESTE	0 - 5	0 - 9
18,000	NORESTE	10 - 15	18 - 27
24,000	NORESTE	10 - 15	18 - 27
30,000	NORTE	5 - 10	9 - 18

ÁREA DEL VOLCÁN CERRO MACHÍN

Cielo entre parcialmente cubierto y cubierto con precipitaciones a mediados de la tarde y durante algunas horas de la noche.

El SERVICIO GEOLÓGICO COLOMBIANO reporta en nivel AMARILLO (III): CAMBIOS EN EL COMPORTAMIENTO DE LA ACTIVIDAD VOLCÁNICA. Lat:4.80 Lon:-75.62

ELEVACIÓN (pies)	DIRECCIÓN	VELOCIDAD	
		NUDOS	Km/h
10,000	ESTE	0 - 5	0 - 9
18,000	NORESTE	5 - 10	9 - 18
24,000	NORESTE	10 - 15	18 - 27
30,000	NORTE	5 - 10	9 - 18

ÁREA DEL VOLCÁN NEVADO DEL RUIZ

A mediados de la tarde y durante la noche se pronostican lluvias dispersas, luego de una mañana seca con momentos soleados.

El SERVICIO GEOLÓGICO COLOMBIANO reporta en nivel AMARILLO (III): CAMBIOS EN EL COMPORTAMIENTO DE LA ACTIVIDAD VOLCÁNICA. Lat:4.89 Lon:-75.32

ELEVACIÓN (pies)	DIRECCIÓN	VELOCIDAD	
		NUDOS	Km/h
10,000	ESTE	0 - 5	0 - 9
18,000	NORESTE	5 - 10	9 - 18
24,000	NORESTE	10 - 15	18 - 27
30,000	NOROESTE	5 - 10	9 - 18

ÁREA DEL COMPLEJO VOLCÁNICO CHILES-CERRO NEGRO DE

En el área prevalecerán las condiciones nubosas con precipitaciones a diferentes horas.

El SERVICIO GEOLÓGICO COLOMBIANO reporta en nivel AMARILLO (III): CAMBIOS EN EL COMPORTAMIENTO DE LA ACTIVIDAD VOLCÁNICA. Lat:0.81-Lon:77.93 Lat:0.76 Lon:-77.95

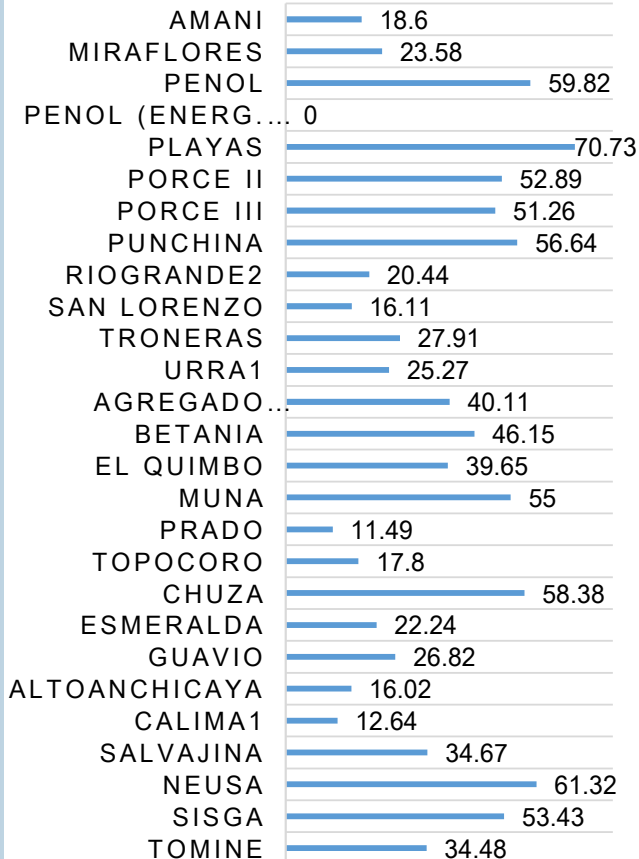
ELEVACIÓN (pies)	DIRECCIÓN	VELOCIDAD	
		NUDOS	Km/h
10,000	ESTE	0 - 5	0 - 9
18,000	ESTE	15 - 20	27 - 36
24,000	NORESTE	10 - 15	18 - 27
30,000	SURESTE	5 - 10	9 - 18

ESTADO DE LOS EMBALSES

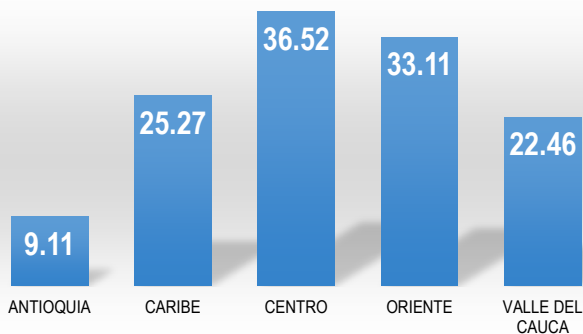
A continuación se relaciona el volumen útil diario de los principales embalses del país (expresado en porcentaje) de acuerdo con la información reportada por XM S.A. E.S.P. en la siguiente dirección electrónica:

<http://ido.xm.com.co/ido/SitePages/hidrologia.aspx?q=reservas>

VOLUMEN ÚTIL DIARIO (%)



VOLUMEN ÚTIL DIARIO (%) POR REGIONES



Para estar informado diariamente de lo que pasa con el **pronóstico del tiempo y las alertas.**

Síguenos en Twitter
@IDEAMColombia



TEMPERATURAS MÁXIMAS

A continuación se relacionan los municipios donde en las últimas 24 horas se registraron temperaturas iguales o superiores a 35.0°C.

DEPARTAMENTO	MUNICIPIO
ANTIOQUIA	Valparaíso (39.2).
ARAUCA	Arauca (37.3).
ATLÁNTICO	Manatí (37.4).
BOLIVAR	El Guamo (41.2), Zambrano (39.4), Arjona (38.4), María La Baja (38.2)
CASANARE	Orocué (37.0), Aguazul (36.2), Villanueva (36.0), Paz de Ariporo (35.4).
CESAR	Valledupar (41.8), Codazzi (40.6).
CUNDINAMARCA	Puerto Salgar (39.0), Anapoima (35.2).
CORDOBA	Chimá (37.8), Sahagún (37.6), Ciénaga de Oro (37.6), Planeta Rica (37.3), Montería (36.8), Tierralta (35.2).
GUAINÍA	Puerto Inírida (36.8).
HUILA	Neiva (36.6)
LA GUAJIRA	Urumita (39.4), Riohacha (35.8).
MAGDALENA	Pivijay (38.2), Santa Marta (36.6)
META	Cumarál (36.0), Villavicencio (36.0), Puerto López (35.0).
NORTE DE SANTANDER	Cúcuta (37.2)
RISARALDA	Risaralda (35.0).
SANTANDER	Palmar (39.2), Puerto Parra (37.6), Barrancabermeja (37.4), Chima (36.8), Charalá (35.6), Cimitarra (35.6).
SUCRE	Corozal (38.8), Sampedrés (37.4).
TOLIMA	Natagaima (41.6), Ambalema (40.6), Armero (39.6), Saldaña (39.0), Guamo (38.6), Prado (37.4), Lérída (37.2), Flandes (37.0), Ataco (35.2).
VALLE DEL CAUCA	Zarzal (36.0), Buga (35.0).
VAUPÉS	Mitú (40.0).
VICHADA	Puerto Carreño (39.6)

Para estar informado diariamente de lo que pasa con el **pronóstico del tiempo y las alertas.**

Síguenos en Twitter
@IDEAMColombia



PRECIPITACIONES

A continuación se relacionan los municipios donde en las últimas 24 horas se registraron precipitaciones iguales o superiores a 15.0 mm.

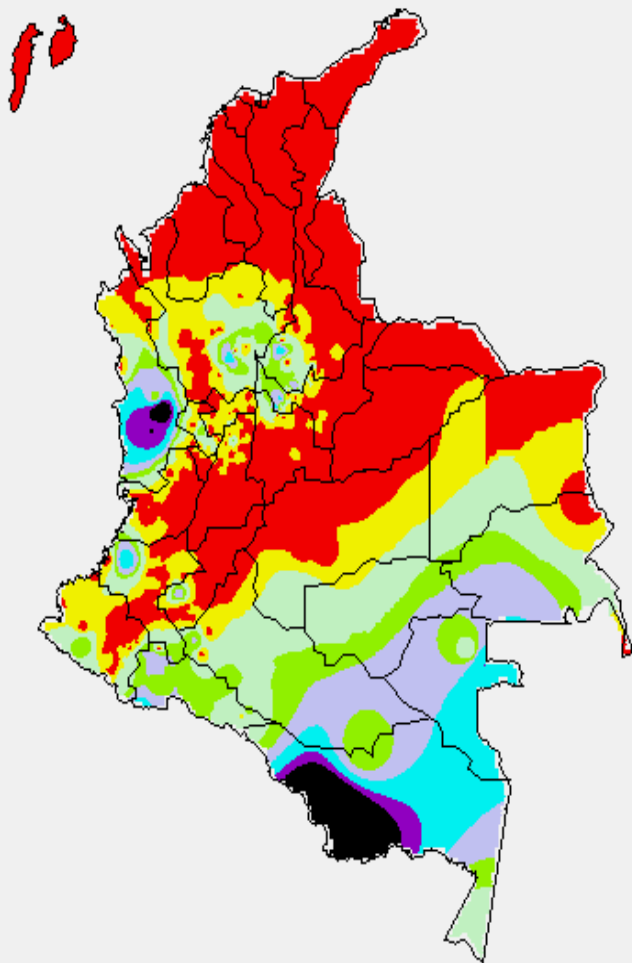
DEPARTAMENTO

MUNICIPIO

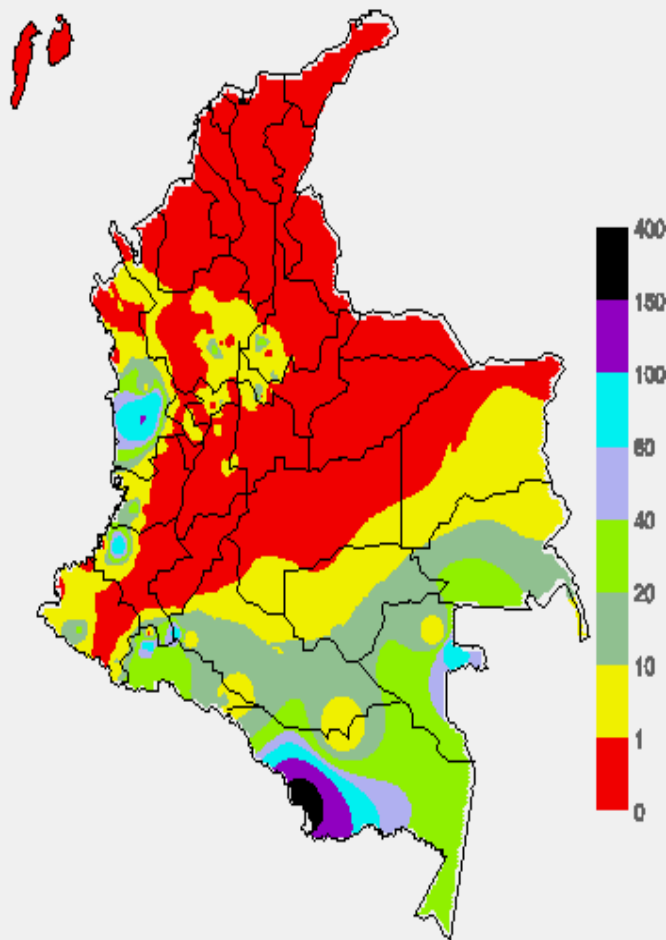
AMAZONAS	El Encanto (160.0).
ANTIOQUIA	Aleandría (34.2), Santo Domingo (18.0).
BOYACÁ	Quípama (26.2)
CAUCA	López de Micay (28.0).
CHOCÓ	Lloró (97.3), Medio San Juan (64.0), Condoto (40.0).
PUTUMAYO	San Miguel (23.0), Villagarzón (16.0), Mocoa (15.4).
SANTANDER	Sucre (20.0)

MAPAS DE PRECIPITACIÓN

Precipitación diaria desde las 7:00 a.m. del sábado 26 de marzo hasta las 7:00 a.m. del domingo 27 de marzo de 2016.



Precipitación últimos 3 días desde las 7:00 a.m. del jueves 24 de marzo hasta las 7:00 a.m. del domingo 27 de marzo de 2016.



ALERTAS VIGENTES E INFORMACIÓN ADICIONAL

Para mayor información sobre el pronóstico del estado del tiempo, informes técnicos diarios, comunicados especiales, mapas diarios de temperaturas máximas y mínimas e información diaria de precipitación se sugiere consultar los siguientes enlaces:

- [MAPA DIARIO DE TEMPERATURA MÁXIMA.](#)
- [MAPA DIARIO DE TEMPERATURA MÍNIMA.](#)
- [INFORMACIÓN DIARIA DE PRECIPITACIÓN Y TEMPERATURA DE LOS PRINCIPALES AEROPUERTOS DEL PAÍS.](#)
- [MOSAICO MAPAS DE PRECIPITACIÓN DIARIA EN MILÍMETROS.](#)



PRONÓSTICO METEOROLÓGICO



Domingo 27 y lunes 28 de marzo de 2016

REGIÓN	PRONÓSTICO
SABANA DE BOGOTÁ	<p>DOMINGO: en la mañana y hasta entrada la tarde prevalecerá el tiempo seco con cielo parcialmente cubierto, luego se pronostican lluvias ligeras en áreas del noroccidente, oriente y sur de la ciudad y de la sabana. Temperatura máxima del aire prevista en 22°C.</p> <p>LUNES: a mediados de la tarde y durante las primeras horas de la noche se advierten precipitaciones dispersas en el área oriental y sur, luego de una mañana seca con intervalos soleados. Temperatura mínima y máxima pronosticada entre 8°C y 21°C.</p>
ANDINA	<p>DOMINGO: en horas de la mañana predominará el tiempo seco con nubosidad variable, con excepción de zonas del suroccidente y sur de Antioquia, sur de Norte de Santander, nororiente de Boyacá y sur de Huila donde se advierten precipitaciones. En la tarde y noche se pronostican lluvias en áreas del occidente y sur de Antioquia, Risaralda, Caldas, Quindío, nororiente de Valle del Cauca, sur de Santander, oriente y sur de Cundinamarca y oriente de Boyacá, Cauca y Nariño. Posibilidad de tormenta eléctrica.</p> <p>LUNES: cielo entre parcialmente cubierto y cubierto con condiciones secas, salvo en el sur de Antioquia, suroccidente de Santander, nororiente de Boyacá y Valle del Cauca, oriente de Cundinamarca, Cauca y Nariño, sur de Tolima y Huila donde se pronostican lluvias ligeras en la madrugada y de moderada intensidad al finalizar la tarde y por la noche. No se descarta actividad eléctrica.</p>
CARIBE	<p>DOMINGO: en la mayor parte de la región se prevén condiciones secas con poca nubosidad y elevadas temperaturas del aire, excepto en sectores del sur de Córdoba, Bolívar y Cesar donde son probables lluvias dispersas, en horas de la tarde y de la noche.</p> <p>LUNES: cielo entre ligera y parcialmente cubierto con predominio de tiempo seco, salvo en áreas del sur de Bolívar, Córdoba y Urabá donde se estiman precipitaciones dispersas en la madrugada, a mediados de la tarde y durante la noche.</p>
ARCHIPIÉLAGO DE SAN ANDRÉS, PROVIDENCIA Y SANTA CATALINA	<p>DOMINGO: nubosidad variable con precipitaciones ocasionales al finalizar la mañana y durante la tarde y noche.</p> <p>LUNES: cielo entre ligera y parcialmente nublado con lluvias esporádicas a lo largo de la jornada.</p>
MAR CARIBE	<p>DOMINGO: en la mayor parte del Caribe colombiano se espera cielo entre ligero y parcialmente cubierto con tiempo seco, excepto en algunos sectores del occidente, incluida el área de San Andrés y Providencia donde se prevén lluvias esporádicas durante la jornada.</p> <p>LUNES: cielo entre despejado y parcialmente cubierto con condiciones secas, salvo en áreas del occidente, incluido el archipiélago de San Andrés, Providencia y Santa Catalina donde se estiman precipitaciones ocasionales.</p>

Planeando tu día?
Descarga YA y conoce...



Consúltalo a diario y únete a la Cultura del Pronóstico del IDEAM

Disponible para  



PRONÓSTICO METEOROLÓGICO



Domingo 27 y lunes 28 de marzo de 2016

REGIÓN	PRONÓSTICO
INSULAR PACÍFICA	<p>DOMINGO: en Malpelo se advierten condiciones nubosas con precipitaciones de variada intensidad a diferentes horas. En Gorgona se prevén lluvias al final de la tarde y durante la noche, luego de un día seco con sol.</p> <p>LUNES: en Gorgona y Malpelo son previstas lluvias a lo largo de la jornada, las de mayor consideración en horas de la tarde y noche.</p>
PACÍFICA	<p>DOMINGO: en la mañana, a mediados de la tarde y durante la noche se advierten lluvias con actividad eléctrica en algunos casos en áreas del centro y sur de Chocó y noroccidente de Valle del Cauca. En la tarde y noche se estiman precipitaciones en varios sectores de Cauca y noroccidente de Nariño. No se descartan tormentas eléctricas.</p> <p>LUNES: cielo entre parcialmente nublado y nublado con precipitaciones a diferentes horas en sectores del centro y sur de Chocó, Valle del Cauca y Cauca. En Nariño se prevén lluvias al atardecer y durante la noche, luego de un comienzo seco. Probabilidad de actividad eléctrica.</p>
OCEANO PACÍFICO	<p>DOMINGO: en la mayor parte del área oceánica prevalecerán las condiciones secas, salvo en el centro, especialmente en cercanías a la costa chocoana donde se prevén lluvias con descargas eléctricas en algunos casos.</p> <p>LUNES: cielo entre parcialmente cubierto y cubierto con precipitaciones en amplios sectores del centro y sur del Pacífico nacional. Posibilidad de tormentas eléctricas.</p>
ORINOQUIA	<p>DOMINGO: cielo entre despejado y parcialmente cubierto con tiempo seco, excepto en sectores de Meta y Vichada donde se pronostican lluvias de variada intensidad con posibles descargas eléctricas a diferentes horas las precipitaciones de mayor consideración esperadas en la tarde y noche, acompañadas en algunos momentos de actividad eléctrica. En el occidente de Arauca se prevén lluvias ligeras e intermitentes.</p> <p>LUNES: nubosidad variada con predominio de condiciones secas, excepto en sectores del suroccidente de Meta y sur de Vichada donde se estiman precipitaciones en la madrugada e inicios de la mañana y luego al final de la tarde y durante la noche.</p>
AMAZÓNICA	<p>DOMINGO: en la región prevalecerán las condiciones nubosas durante la jornada con precipitaciones entre ligeras y fuertes, acompañadas en algunos casos de tormentas eléctricas, especialmente en el occidente de Caquetá y Putumayo y oriente de Guainía, Vaupés y Amazonas.</p> <p>LUNES: cielo entre parcialmente nublado y nublado con lluvias de variada intensidad en amplios sectores de la región, principalmente en sectores de Caquetá, Putumayo, Guaviare y Amazonas donde se advierten las precipitaciones de mayor consideración. No se descarta actividad eléctrica.</p>

Planeando tu día?
 Descarga YA y conoce...



Consúltalo a diario y únete a la Cultura del Pronóstico del IDEAM

Disponible para

ALERTAS POR NIVELES DE LOS RÍOS

REGIÓN CARIBE

SITIOS PARA LOS CUALES SE GENERA LA ALERTA

ALERTA ROJA

NIVELES BAJOS EN EL RÍO MAGDALENA - CUENCA ALTA Y MEDIA.

Se mantienen los niveles del río Magdalena en el rango de valores bajos en inmediaciones de los municipios de Honda (Tolima), La Dorada (Caldas), Puerto Salgar (Cundinamarca), Puerto Boyacá (Boyacá), Puerto Berrío (Antioquia), Barrancabermeja y Puerto Wilches (Santander). Igualmente, continúan los problemas de suministro de agua en poblaciones que se abastecen de fuentes hídricas superficiales de la zona y existen restricciones en la navegación en algunos sectores a lo largo de la cuenca media. Se recomienda a la población en general estar atentos a las informaciones emitidas por la capitania de puerto y CORMAGDALENA, para adelantar las actividades relacionadas con la navegación fluvial.

NIVELES BAJOS EN LA CUENCA DEL RÍO CAUCA

Se mantiene este nivel de alerta especialmente para el cauce principal del río Cauca el cual aún persiste con valores bajos respecto a los promedios históricos para la época. En particular, se destaca la condición de baja disponibilidad de agua para los sistemas de acueductos que se abastecen del río Cauca.

REGIÓN AMAZÓNICA

SITIOS PARA LOS CUALES SE GENERA LA ALERTA

ALERTA AMARILLA

POR NIVELES ALTOS EN TODO EL TRAYECTO DEL RÍO AMAZONAS EN COLOMBIA.

Debido a las significativas precipitaciones registradas en la cuenca alta del río Amazonas en los últimos días, se reporta niveles altos a la altura del municipio de Leticia con tendencia al ascenso para los próximos días. El IDEAM recomienda a la comunidad en general y a los comités de Gestión del Riesgo, estar atentos al comportamiento y fluctuación del río Amazonas por probabilidad de continuos ascenso en el nivel del cauce principal.

ALERTAS POR AMENAZAS DE INCENDIOS DE LA COBERTURA VEGETAL

ALERTA ROJA:

Amenaza Alta o muy alta de ocurrencia de incendios de la cobertura vegetal en zonas de bosques, cultivos y pastos, localizados en los siguientes municipios y sectores aledaños:

ALERTA NARANJA:

Amenaza moderada de ocurrencia de incendios de la cobertura vegetal en zonas de bosques, cultivos y pastos, localizados en los siguientes municipios y sectores aledaños:

REGIÓN CARIBE

SITIOS PARA LOS CUALES SE GENERA LA ALERTA

**ALERTA
ROJA**

ATLÁNTICO: Baranoa, Barranquilla, Campo de La Cruz, Candelaria, Galapa, Juan de Acosta, Luruaco, Malambo, Manatí, Palmar de Varela, Piojó, Polonuevo, Ponedera, Puerto Colombia, Repelón, Sabanagrande, Sabanalarga, Santa Lucía, Santo Tomás, Soledad, Suan, Tubará, Usiacurí.

BOLÍVAR: Achí, Arjona, Arroyohondo, Barranco de Loba, Calamar, Cartagena de Indias, Cicuco, Clemencia, Córdoba, El Carmen de Bolívar, El Guamo, El Peñón, Hatillo de Loba, Magangué, Mahates, Margarita, María La Baja, Mompós, Pinillos, San Cristobal, San Estanislao, San Fernando, San Jacinto, San Jacinto del Cauca, San Juan Nepomuceno, San Martin de Loba, Santa Catalina, Santa Rosa, Soplaviento, Taligua Nuevo, Tiquisio (Puerto Rico), Turbaco, Turbana, Villanueva, Zambrano.

CESAR: Agustín Codazzi, Astrea, Bosconia, Chimichagua, Chiriguaná, Curumaní, El Copey, El Paso, La Jagua de Ibirico, La Paz, Manaure Balcón del Cesar, Pailitas, Pueblo Bello, San Diego, Tamalameque, Valledupar.

CÓRDOBA: Ayapel, Buenavista, Canalete, Cereté, Chima, Chinú, Ciénaga de Oro, Cotorra, Lorica, Los Córdoba, Momil, Montelíbano, Montería, Moñitos, Planeta Rica, Pueblo Nuevo, Puerto Escondido, Purísima, Sahagún, San Andrés de Sotavento, San Antero, San Bernardo del Viento, San Carlos, San Pelayo, Tierralta, Valencia.

LA GUAJIRA: Albania, Barrancas, Dibulla, Distracción, El Molino, Fonseca, Hato Nuevo, La Jagua del Pilar, Maicao, Manaure, Riohacha, San Juan del Cesar, Uribia, Urumita, Villanueva.

MAGDALENA: Algarrobo, Aracataca, Ariguaní (El Difícil), Cerro de San Antonio, Chivolo, Ciénaga, Concordia, El Banco, El Piñón, El Retén, Fundación, Guamal, Nueva Granada, Pedraza, Pijiño del Carmen, Pivijay, Plato, Pueblviejo, Remolino, Sabanas de San Angel, Salamina, San Sebastián de Buenavista, San Zenón, Santa Ana, Santa Bárbara de Pinto, Santa Marta, Sitionuevo, Tenerife, Zapayán, Zona Bananera.

SUCRE: Buenavista, Caimito, Chalán, Colosó, Corozal, Coveñas, El Roble, Galeras, Guaranda, La Unión, Los Palmitos, Majagual, Morroa, Ovejas, Palmito, Sampués, San Benito Abad, San Juan de Betulia (Betulia), San Marcos, San Onofre, San Pedro, Sincé, Sincelejo, Sucre, Tolú, Toluvejo.

ALERTAS POR AMENAZAS DE INCENDIOS DE LA COBERTURA VEGETAL

ALERTA ROJA:

Amenaza Alta o muy alta de ocurrencia de incendios de la cobertura vegetal en zonas de bosques, cultivos y pastos, localizados en los siguientes municipios y sectores aledaños:

ALERTA NARANJA:

Amenaza moderada de ocurrencia de incendios de la cobertura vegetal en zonas de bosques, cultivos y pastos, localizados en los siguientes municipios y sectores aledaños:

REGIÓN CARIBE

SITIOS PARA LOS CUALES SE GENERA LA ALERTA

**ALERTA
NARANJA**

BOLÍVAR: Altos del Rosario, Montecristo, Regidor, Santa Rosa del Sur.

CESAR: Becerrill, La Gloria, Pelaya.

CÓRDOBA: Puerto Libertador.

Especial atención ameritan los Parques Nacionales Naturales Sierra Nevada de Santa Marta, Macuira, Ciénaga Grande de Santa Marta, Paramillo (Córdoba) e Isla de Salamanca.

ALERTAS POR AMENAZAS DE INCENDIOS DE LA COBERTURA VEGETAL

ALERTA ROJA:

Amenaza Alta o muy alta de ocurrencia de incendios de la cobertura vegetal en zonas de bosques, cultivos y pastos, localizados en los siguientes municipios y sectores aledaños:

ALERTA NARANJA:

Amenaza moderada de ocurrencia de incendios de la cobertura vegetal en zonas de bosques, cultivos y pastos, localizados en los siguientes municipios y sectores aledaños:

REGIÓN ANDINA

SITIOS PARA LOS CUALES SE GENERA LA ALERTA

ALERTA
ROJA

ANTIOQUIA: Amagá, Anzá, Arboletes, Armenia, Betania, Betulia, Ciudad Bolívar, Concordia, Fredonia, Hispania, Jericó, La Pintada, Nechí, Necoclí, Pueblorrico, Salgar, San Juan de Urabá, San Pedro de Urabá, Tâmesis, Tarso, Titiribí, Turbo, Urroa, Valparaiso, Venecia.

BOYACÁ: Arcabuco, Belén, Betétiva, Boavita, Boyacá, Buenavista, Busbanzá, Caldas, Cerinza, Chiquinquirá, Chíquiza, Chiscas, Chivatá, Cómbita, Coper, Corrales, Covarachía, Cucaita, Cuitiva, Duitama, El Cocuy, El Espino, Firavitoba, Floresta, Gámeza, Guacamayas, Guicán, Iza, La Uvita, Maripí, Mongua, Monguí, Motavita, Muzo, Nobsa, Oicatá, Paipa, Panqueba, Pauna, Pesca, Ráquira, Sáchica, Samacá, San Mateo, San Miguel de Sema, San Pablo de Borbur, Santa Rosa de Viterbo, Sativanorte, Siachoque, Soatá, Sogamoso, Somondoco, Sora, Soracá, Sotaquirá, Susacón, Tasco, Tibasosa, Tinjacá, Tipacoque, Toca, Tópaga, Tota, Tunja, Tuta, Tutazá, Ventaquemada, Villa de Leiva, Viracachá.

CAUCA: Bolívar, Cajibío, El Tambo, Piendamó, Popayán, Rosas, San Sebastián, Silvia, Totoró.

CUNDINAMARCA: Albán, Anapoima, Anolaima, Apulo, Arbeláez, Bojacá, Cabrera, Cajicá, Carmen de Carupa, Chía, Chocontá, Cogua, Cota, Cucunubá, El Colegio, El Rosal, Facatativá, Funza, Fúquene, Fusagasugá, Gachancipá, Granada, Guachetá, Guasca, Guatavita, La Calera, La Mesa, Lenguazaque, Machetá, Madrid, Mosquera, Nemocón, Pacho, Paima, Pandi, Quipile, San Bernardo, San Cayetano, San Francisco, Sesquillé, Sibaté, Sylvania, Simijaca, Soacha, Sopó, Subachoque, Suesca, Supatá, Susa, Sutatausa, Tabio, Tausa, Tenjo, Tibacuy, Tocancipá, Ubaté, Venecia, Vergara, Villagómez, Villapinzón, Viotá, Zipaquirá.

HUILA: Agrado, Campoalegre, Colombia, Neiva, Paicol, Palermo, Rivera, Santa María, Tello, Teruel, Tesalia, Villavieja, Yaguará.

NARIÑO: Albán (San José), Ancuyá, Arboleda (Berruecos), Belén, Buesaco, Chachagüí, Colón (Génova), Consacá, El Peñol, El Tablón, El Tambo, Guaitarilla, La Cruz, La Florida, La Llanada, La Unión, Linares, Los Andes (Sotomayor), Nariño, Providencia, Samaniego, San Bernardo, San Lorenzo, San Pablo, San Pedro de Cartago (Cartago), Sandoná, Santa Cruz (Guachavés), Taminango, Túquerres.

NORTE DE SANTANDER: Ábrego, Cúcuta, El Carmen, El Tarra, El Zulia, La Playa, Los Patios, Ocaña, San Cayetano, Sardinata, Tibú, Villa Caro, Villa del Rosario.

QUINDÍO: Circasia, Génova, Salento.

SANTANDER: Aratocha, Barichara, Betulia, Cabrera, California, Capitanejo, Carcasí, Cepitá, Cerrito, Charta, Cimitarra, Concepción, Curití, El Carmen, Encino, Enciso, Floridablanca, Galán, Girón, Guaca, Hato, Jordán, Lebrija, Los Santos, Macaravita, Málaga, Matanza, Mogotes, Molagavita, Onzaga, Páramo, Piedecuesta, Pinchote, San Andrés, San Gil, San Joaquín, San José de Miranda, San Miguel, San Vicente de Chucurí, Santa Bárbara, Socorro, Suratá, Tona, Valle de San José, Villanueva, Zapatoca.

TOLIMA: Ataco, Carmen de Apicalá, Chaparral, Dolores, Icononzo, Purificación, Rioblanco, Saldaña.

VALLE DEL CAUCA: Andalucía, Bolívar, Buenaventura, Buga, Bugalagrande, Cali, Calima (El Darién), Candelaria, Dagua, El Cerrito, El Dovio, Florida, Ginebra, Guacarí, La Cumbre, Palmira, Pradera, Restrepo, Riofrío, Roldanillo, San Pedro, Sevilla, Trujillo, Tuluá, Vijes, Yumbo, Zarzal.

ALERTAS POR AMENAZAS DE INCENDIOS DE LA COBERTURA VEGETAL

ALERTA ROJA:

Amenaza Alta o muy alta de ocurrencia de incendios de la cobertura vegetal en zonas de bosques, cultivos y pastos, localizados en los siguientes municipios y sectores aledaños:

ALERTA NARANJA:

Amenaza moderada de ocurrencia de incendios de la cobertura vegetal en zonas de bosques, cultivos y pastos, localizados en los siguientes municipios y sectores aledaños:

REGIÓN ANDINA

SITIOS PARA LOS CUALES SE GENERA LA ALERTA

ALERTA NARANJA

BOYACÁ: Aquitania, Briceño, Chita, Ciénega, Gachantivá, Jenesano, Jericó, Nuevo Colón, Otanche, Paya, Paz de Río, Pisva, Quípama, Ramiriquí, Rondón, Saboyá, Sativasur, Socha, Socotá, Sutamarchán, Turmequé, Úmbita.

CALDAS: Salamina, Villamaría.

CAUCA: La Sierra, Puracé (Coconuco).

CUNDINAMARCA: Bogotá, D.C., Tena, Yacopí.

HUILA: Aipe, Algeciras.

NORTE DE SANTANDER: Arboledas, Bochalema, Bucarasica, Cáchira, Cácosta, Chinácota, Convención, Cucutilla, Durania, Gramalote, Hacarí, Herrán, Labateca, Lourdes, Mutiscua, Pamplona, Pamplonita, Puerto Santander, Ragonvalia, Salazar, Santiago, Silos, Toledo.

QUINDÍO: Quimbaya.

SANTANDER: Barrancabermeja, Charalá, Coromoro, Gámbita, Ocamonte, Rionegro, Simacota, Suaita, Vetas.

TOLIMA: Alpujarra, Coyaima, Planadas, Prado.

VALLE DEL CAUCA: La Victoria.

Especial atención ameritan los Parques Nacionales Naturales El Cocuy (Boyacá), Chingaza (Cundinamarca), Paramillo (Antioquia), Pisba y Catatumbo - Bari.

ALERTAS POR AMENAZAS DE INCENDIOS DE LA COBERTURA VEGETAL

ALERTA ROJA:

Amenaza Alta o muy alta de ocurrencia de incendios de la cobertura vegetal en zonas de bosques, cultivos y pastos, localizados en los siguientes municipios y sectores aledaños:

ALERTA NARANJA:

Amenaza moderada de ocurrencia de incendios de la cobertura vegetal en zonas de bosques, cultivos y pastos, localizados en los siguientes municipios y sectores aledaños:

REGIÓN ORINOQUIA

SITIOS PARA LOS CUALES SE GENERA LA ALERTA

ALERTA ROJA

ARAUCA: Arauca, Tame.
CASANARE: Hato Corozal, Paz de Ariporo.
VICHADA: Cumaribo, Puerto Carreño.

REGIÓN ORINOQUIA

SITIOS PARA LOS CUALES SE GENERA LA ALERTA

ALERTA NARANJA

ARAUCA: Arauquita, Cravo Norte, Fortul, Puerto Rondón.
CASANARE: La Salina, Nunchía, Pore, Sácama, Támara, Trinidad, Yopal.
META: Barranca de Upía, Villavicencio.
VICHADA: La Primavera.

Especial atención ameritan los Parques Nacionales Naturales El Cocuy (Arauca, Casanare)

REGIÓN AMAZONIA

SITIOS PARA LOS CUALES SE GENERA LA ALERTA

ALERTA NARANJA

Caquetá: San Vicente del Caguán.

ALERTAS POR AMENAZA DE DESLIZAMIENTO

ALERTA ROJA:

Amenaza alta a muy alta por deslizamientos de tierra detonados por lluvias, localizados en los siguientes municipios:

ALERTA NARANJA:

Amenaza moderada por deslizamientos de tierra detonados por lluvias, localizados en los siguientes municipios:

REGIÓN ANDINA

SITIOS PARA LOS CUALES SE GENERA LA ALERTA

ALERTA NARANJA

CUNDINAMARCA: Bituima, Quebradanegra, Quipile, Vianí.
SANTANDER: Barbosa.

REGIÓN PACÍFICA

SITIOS PARA LOS CUALES SE GENERA LA ALERTA

ALERTA NARANJA

CAUCA: Piamonte
CHOCÓ: Atrato (Yuto), Bagadó, Cértegui, Condoto, Lloró, Medio San Juan (Andagoya), Rio Iró (Santa Rita).

REGIÓN ORINOQUIA

SITIOS PARA LOS CUALES SE GENERA LA ALERTA

ALERTA NARANJA

META: Cubarral.

REGIÓN AMAZONIA

SITIOS PARA LOS CUALES SE GENERA LA ALERTA

ALERTA NARANJA

CAQUETÁ: San José del Fragua.
PUTUMAYO: Mocoa, Villagarzón.

ALERTA POR DESCENSOS SIGNIFICATIVOS DE LAS TEMPERATURAS MÍNIMAS DEL AIRE

REGIÓN ANDINA

SITIOS PARA LOS CUALES SE GENERA LA ALERTA

ALERTA NARANJA

HELADAS O DESCENSOS SIGNIFICATIVOS DE LAS TEMPERATURAS MÍNIMAS DEL AIRE

En los últimos días, se han presentado condiciones propicias para la presencia de heladas por descensos significativos de las temperaturas mínimas del aire en horas de la madrugada, especialmente sobre algunos municipios que históricamente han sido más vulnerables a la ocurrencia del fenómeno. Dichos municipios se relacionan a continuación, en los cuales se presentaron temperaturas menores o iguales a 5 °C:

BOYACÁ: Sogamoso (4.2).

CUNDINAMARCA: Mosquera (2.0), Facatativá (3.4).

ALERTAS METEOMARINA

MAR CARIBE

VIENTO Y OLAJE

ALERTA ROJA

Para el día de hoy en el centro y occidente del Caribe colombiano, especialmente mar adentro, se estiman vientos con velocidades entre 25 y 30 nudos y posibilidad de rachas mayores y altura del oleaje entre 3.0 y 5.0 metros. Por lo anterior, se recomienda a turistas, pescadores y usuarios de pequeñas embarcaciones estar atentos a las recomendaciones de las Capitanías de puerto.

OCÉANO PACÍFICO

CONDICIONES NORMALES

SIN ALERTAS

°C: grados Celsius

m: metros

mm: milímetros

msnm: metros sobre nivel del mar

Km/h: kilómetros por hora

HLC: hora local colombiana

GOES: Geostationary Operational Environmental Satellites (Satélite Geoestacionario Operacional Ambiental).

GOES-13 es el designado GOES-Este, localizado en 75° W sobre el ecuador geográfico.

PNN: Parque Nacional Natural

SFF: Santuario de Fauna y Flora



ALERTA ROJA. PARA TOMAR ACCIÓN Advierte a los sistemas de prevención y atención de desastres sobre la amenaza que puede ocasionar un fenómeno con efectos adversos sobre la población, el cual requiere la atención inmediata por parte de la población y de los cuerpos de atención y socorro. Se emite una alerta sólo cuando la identificación de un evento extraordinario indique la probabilidad de amenaza inminente y cuando la gravedad del fenómeno implique la movilización de personas y equipos, interrumpiendo el normal desarrollo de sus actividades cotidianas.



ALERTA NARANJA. PARA PREPARARSE Indica la presencia de un fenómeno. No implica amenaza inmediata y como tanto es catalogado como un mensaje para informarse y prepararse. El aviso implica vigilancia continua ya que las condiciones son propicias para el desarrollo de un fenómeno, sin que se requiera permanecer alerta.



ALERTA AMARILLA. PARA INFORMARSE Es un mensaje oficial por el cual se difunde información. Por lo regular se refiere a eventos observados, reportados o registrados y puede contener algunos elementos de pronóstico a manera de orientación. Por sus características pretéritas y futuras difiere del aviso y de la alerta, y por lo general no está encaminado a alertar sino a informar.

CONDICIONES NORMALES Indica que no existe ninguna clase de alerta para la región o zona mencionada.

OMAR FRANCO TORRES, Director General
CHRISTIAN EUSCÁTEGUI COLLAZOS, Jefe Oficina del Servicio de Pronósticos y Alertas

Profesionales de turno:
Jorge GONZÁLEZ, Viviana CHIVATÁ, Daniel USECHE, María Inés CUBILLOS y Alberto PARDO.

Diseño y diagramación:
GRUPO DE COMUNICACIONES

<http://www.ideam.gov.co>
Correos electrónicos: servicio@ideam.gov.co, alertas@ideam.gov.co
Calle 25 d # 96b - 70, piso 3. Bogotá, D.C.
Teléfono: 3075625 ext. 1334-1336.

Síganos en

