

# INFORME TÉCNICO DIARIO N° 356

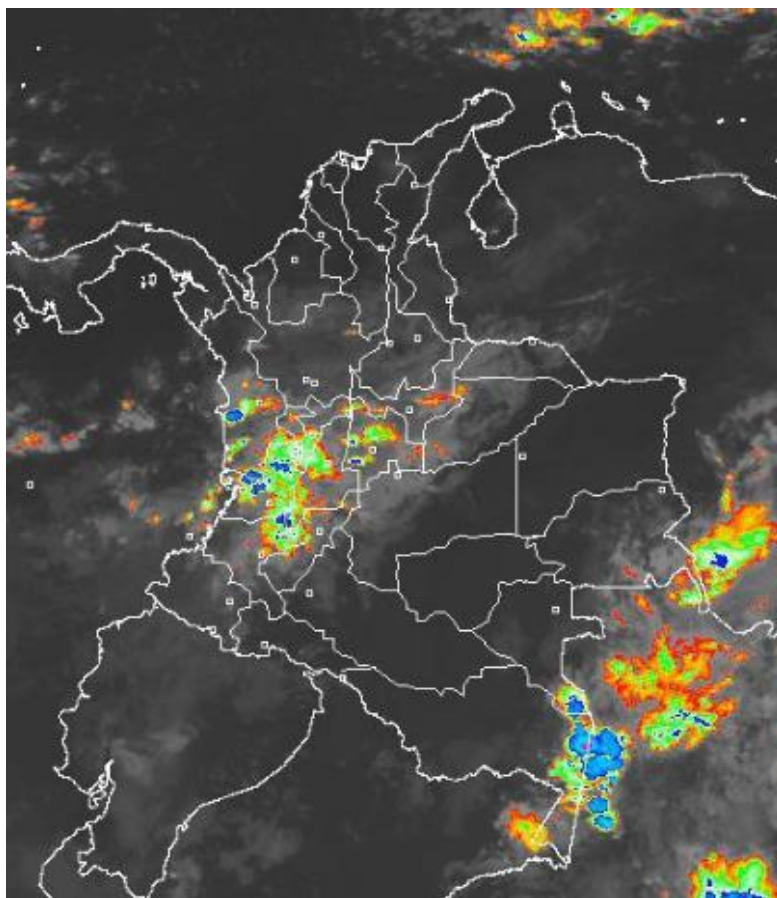
El IDEAM comunica al Sistema Nacional de Gestión del Riesgo (SNGR) y al Sistema Nacional Ambiental (SINA).

Bogotá D. C., Miércoles 21 de diciembre de 2016. Hora de actualización:  
11:55 a. m. HLC



## IMAGEN SATELITAL

Canal Infrarrojo | 21 de diciembre de 2016 | Hora 8:15 a. m. HLC



## CONDICIONES HIDROMETEOROLÓGICAS ACTUALES

En las últimas horas se ha presentado condiciones nubosas en las regiones Andina y Pacífica con registros de lluvia en estas áreas mientras han predominado el tiempo seco en la regiones Caribe Orinoquia y Amazonia.

El pronóstico para el día de hoy prevé lluvias de variada intensidad en el centro de la región Pacífica y como también en el occidente de la región Andina y trapezio amazónico, lloviznas en el centro y oriente de la región Andina. Tiempo seco en la región Caribe, Orinoquia y gran parte de la Amazonia.

Consulte todos los días el pronóstico del tiempo y las alertas hidrometeorológicas vigentes del IDEAM, en un formato de calidad. Alrededor de las 7:30 a. m. está a disposición del público en [www.ideam.gov.co](http://www.ideam.gov.co).

Se puede ver también en dispositivos móviles **AQUÍ**





# LO MÁS DESTACADO

## LLUVIAS REGISTRADAS EN LAS ÚLTIMAS 24 HORAS

Las precipitaciones registradas el día de ayer se incrementaron gradualmente comparado con los últimos 2 días, los mayores registros se presentaron en los departamentos de Choco, Cauca y Nariño (región Pacífica). El mayor valor de lluvia se presentó en el municipio de **Buenaventura (VALLE DEL CAUCA), con 108.0 mm.**

### ALERTA ROJA

- Niveles altos en la cuenca baja del río Magdalena entre el Banco y Plato (Magdalena).
- Por amenaza alta por incendios de la cobertura vegetal en la región Caribe, Andina, Amazónica y Orinoquia.
- Por tiempo lluvioso en el Océano Pacífico.

### ALERTA NARANJA

- Por amenaza moderada por deslizamientos de tierra detonados por lluvias, localizados en diferentes municipios de los departamentos de Chocó, Nariño y Valle del Cauca, Cauca y Cundinamarca incluyendo Bogotá D.C.
- Por probabilidad de incendios en algunos sectores de las regiones Caribe, Orinoquia, Amazonia y Andina.
- Por crecientes súbitas en los ríos ubicados de montaña que desembocan en el océano pacífico.

### ALERTA AMARILLA

- Por oleaje y viento en el mar Caribe.
- Niveles altos en la cuenca baja del río Cauca.

### IMPORTANTE

- En los últimos días, se han presentado condiciones propicias para la presencia de heladas por descensos significativos de las temperaturas mínimas del aire en horas de la madrugada, especialmente sobre algunos municipios que históricamente han sido más vulnerables a la ocurrencia del fenómeno. Se mantiene la tendencia de descenso moderado de las temperaturas mínimas del aire, situación que es más relevante en amplios sectores del altiplano Cundiboyacense.
- En los últimos días se ha incrementado la temperatura en amplias zonas del país, por lo que se debe prestar especial atención a los parques nacionales naturales de la Sierra Nevada de Santa Marta e Isla de Salamanca (región Caribe), Catatumbo – Bari, Pisba, El Cocuy, Chingaza y Sumapaz (región Andina), y El Cocuy, Sierra de la Macarena y Tinigua (región Orinoquia).

# PRONÓSTICO CONDICIONES METEOROLÓGICAS ESPECIALES

## ÁREA DEL VOLCÁN GALERAS

En la mañana y hasta entrada la tarde pesistirán las condiciones secas, luego se advierten precipitaciones ligeras y dispersas.

EL SERVICIO GEOLÓGICO COLOMBIANO reporta en nivel AMARILLO (III): CAMBIOS EN EL COMPORTAMIENTO DE LA ACTIVIDAD VOLCÁNICA. Lat: 1.55 Lon: -77.37

ELEVACIÓN (pies)	DIRECCIÓN	VELOCIDAD	
		NUDOS	Km/h
10,000	OESTE	0 - 5	0 - 9
18,000	SUROESTE	5 - 10	9 - 18
24,000	OESTE	5 - 10	9 - 18
30,000	NOROESTE	10 - 15	18 - 27

## ÁREA DEL VOLCÁN NEVADO DEL HUILA

Cielo entre parcialmente nublado y nublado con precipitaciones a diferentes horas.

EL SERVICIO GEOLÓGICO COLOMBIANO reporta en nivel AMARILLO (III): CAMBIOS EN EL COMPORTAMIENTO DE LA ACTIVIDAD VOLCÁNICA. Lat: 2.92 Lon: -76.05

ELEVACIÓN (pies)	DIRECCIÓN	VELOCIDAD	
		NUDOS	Km/h
10,000	OESTE	5 - 10	9 - 18
18,000	OESTE	10 - 15	18 - 27
24,000	SUROESTE	5 - 10	9 - 18
30,000	OESTE	15 - 20	27 - 36

## ÁREA DEL VOLCÁN CERRO MACHÍN

Prevelecerán condiciones mayormente nubosas en la jornada. En la tarde no se descartan algunas lloviznas en el sector.

EL SERVICIO GEOLÓGICO COLOMBIANO reporta en nivel AMARILLO (III): CAMBIOS EN EL COMPORTAMIENTO DE LA ACTIVIDAD VOLCÁNICA. Lat: 4.80 Lon: -75.62

ELEVACIÓN (pies)	DIRECCIÓN	VELOCIDAD	
		NUDOS	Km/h
10,000	OESTE	5 - 10	9 - 18
18,000	OESTE	10 - 15	18 - 27
24,000	SUROESTE	10 - 15	18 - 27
30,000	OESTE	20 - 25	36 - 45

## ÁREA DEL VOLCÁN NEVADO DEL RUIZ

Prevelecerán condiciones mayormente nubosas en la jornada. En la tarde no se descartan algunas lloviznas en el sector.

EL SERVICIO GEOLÓGICO COLOMBIANO reporta en nivel AMARILLO (III): CAMBIOS EN EL COMPORTAMIENTO DE LA ACTIVIDAD VOLCÁNICA. Lat: 4.89 Lon: -75.32

ELEVACIÓN (pies)	DIRECCIÓN	VELOCIDAD	
		NUDOS	Km/h
10,000	SUROESTE	5 - 10	9 - 18
18,000	OESTE	10 - 15	18 - 27
24,000	OESTE	15 - 20	27 - 36
30,000	OESTE	20 - 25	36 - 45

## ÁREA DEL COMPLEJO VOLCÁNICO CHILES-CERRO NEGRO DE MAYASQUER

Se estima que durante gran parte de la jornada se presente tiempo seco, aunque al finalizar el día se incrementará la nubosidad.

EL SERVICIO GEOLÓGICO COLOMBIANO reporta en nivel AMARILLO (III): CAMBIOS EN EL COMPORTAMIENTO DE LA ACTIVIDAD VOLCÁNICA. Lat: 0.81-Lon:77.93 Lat: 0.76 Lon: -77.95

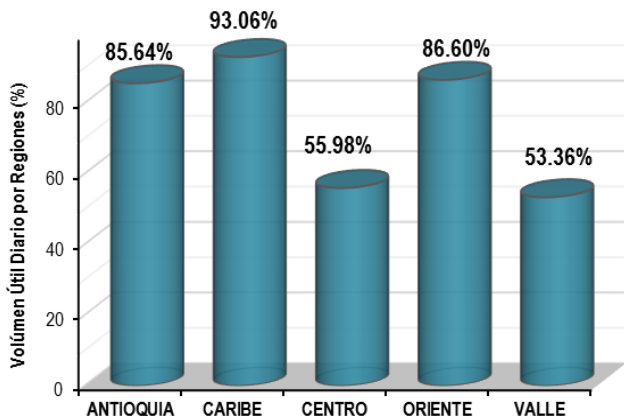
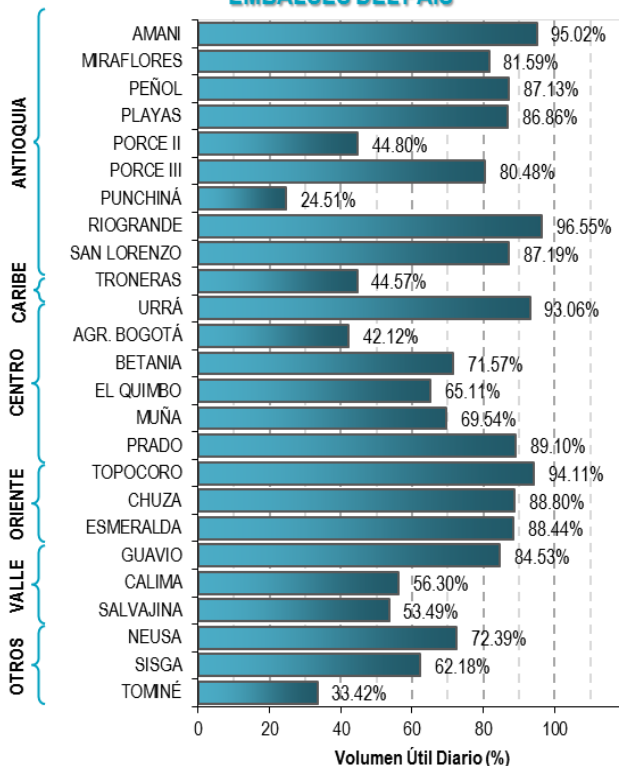
ELEVACIÓN (pies)	DIRECCIÓN	VELOCIDAD	
		NUDOS	Km/h
10,000	OESTE	5 - 10	9 - 18
18,000	SUROESTE	5 - 10	9 - 18
24,000	OESTE	5 - 10	9 - 18
30,000	NOROESTE	10 - 15	18 - 27

# ESTADO DE LOS EMBALSES

A continuación se relaciona el volumen útil diario de los principales embalses del país (expresado en porcentaje), de acuerdo con la información reportada por XM S.A. E.S.P en la siguiente dirección electrónica:

<http://ido.xm.com.co/ido/SitePages/hidrologia.aspx?q=reservas>

## VOLUMEN ÚTIL DIARIO EN LOS PRINCIPALES EMBALSES DEL PAÍS



Para estar informado diariamente de lo que pasa con el pronóstico del tiempo y las alertas.

Síguenos en Twitter @IDEAMColombia



## PRECIPITACIONES

A continuación se relacionan los municipios donde en las últimas 24 horas se registraron precipitaciones iguales o superiores a 30.0 mm.

DEPARTAMENTO	MUNICIPIO
<b>ANTIOQUIA</b>	Medellín (34.5), San Francisco (33.0),
<b>BOYACA</b>	San Pablo De Borbur (39.4), San Pablo De Borbur (32.5), Buenavista (32.0),
<b>CAUCA</b>	Piendamó (55.0), Sotará (55.0), Suarez (54.2), Santander De Quilichao (43.0), Santander De Quilichao (38.6), San Sebastián (35.6), Puracé (35.0), Rosas (31.5), Popayán (31.0), López de Micay (31.0),
<b>CHOCO</b>	Medio San Juan (44.0), San José Del Palmar (35.4),
<b>HUILA</b>	Garzón (43.9),
<b>NARIÑO</b>	Barbacoas (63.8), Santacruz (63.6), La Llanada (47.6), Taminango (42.5), Cumbal (39.4), Samaniego (35.4), Policarpa (34.1),
<b>NORTE DE SANTANDER</b>	Cúcuta (45.7),
<b>RISARALDA</b>	Pereira (36.6),
<b>SANTANDER</b>	Albania (37.4),
<b>TOLIMA</b>	Carmen De Apicalá (80.0), Ambalema (67.0), Lérida (66.0), Santa Isabel (44.2), San Sebastián De Mariquita (31.0), Alpujarra (30.0),
<b>VALLE DEL CAUCA</b>	<b>Buenaventura (108.0)</b> , Guadalajara De Buga (100.0), Cali (53.0), Dagua (53.0), Ginebra (40.0), Florida (36.2), Tuluá (33.6),

Para estar informado diariamente de lo que pasa con el **pronóstico del tiempo y las alertas.**

Síguenos en Twitter  
**@IDEAMColombia**



## TEMPERATURAS MÁXIMAS

A continuación se relacionan los municipios donde en las últimas 24 horas se registraron temperaturas iguales o superiores a 35.0 °C.

DEPARTAMENTO	MUNICIPIO
<b>BOLIVAR</b>	El Carmen De Bolívar (35.0),
<b>CASANARE</b>	Tauramena (35.4),
<b>CESAR</b>	Bosconia (36.0), Agustín Codazzi (35.2), Chiriguana (35.0),
<b>LA GUAJIRA</b>	Riohacha (Est. 12 Km al sur) (35.4),
<b>SANTANDER</b>	Capitanejo (36.8),

# ALERTA POR DESCENSOS SIGNIFICATIVOS DE LAS TEMPERATURAS MÍNIMAS DEL AIRE

## HELADAS O DESCENSOS SIGNIFICATIVOS DE LAS TEMPERATURAS MÍNIMAS DEL AIRE

En los últimos días, se han presentado condiciones propicias para la presencia de heladas por descensos significativos de las temperaturas mínimas del aire en horas de la madrugada, especialmente sobre algunos municipios que tradicionalmente han sido más vulnerables a la ocurrencia del fenómeno. Dichos municipios se relacionan a continuación (valor indicado en grados Celsius -temperaturas iguales o menores a 6°C):

ALTIPLANO CUNDIBOYACENSE	
<b>CAUCA</b>	Totoró (5.8)
<b>CUNDINAMARCA</b>	Choachí (5.8)
<b>NARIÑO</b>	Ipiales (5.2)



# PRONÓSTICO METEOROLÓGICO



Miércoles 21 y jueves 22 de diciembre 2016

REGIÓN	PRONÓSTICO
<b>SABANA DE BOGOTÁ</b>	<p><b>MIÉRCOLES.</b> En las primeras horas de la jornada se estima cielo entre parcial y mayormente cubierto con precipitaciones en el occidente y sur del área. En horas de la tarde se prevé cielo mayormente cubierto con lluvias y/o lloviznas especialmente en el norte y occidente de la ciudad y en la Sabana. En la noche persistirán algunas precipitaciones sobre el occidente de la ciudad y de la sabana.</p> <p><b>JUEVES.</b> Lloviznas y/o lluvias ligeras son estimadas a inicios de la jornada. Lluvias de variada intensidad finalizando la tarde y las primeras horas de la noche, en sectores del norte y occidente de la ciudad y la Sabana.</p>
<b>CARIBE</b>	<p><b>MIÉRCOLES.</b> Se mantendrán las condiciones de tiempo seco con cielo despejado, sin embargo no se descartan algunas lloviznas al sur de Córdoba donde se tendrá predominio de cielo parcialmente nublado. En la tarde se prevé incremento de la nubosidad con condiciones secas en la mayor parte de la región, aunque no se descartan algunas precipitaciones ligeras y dispersas en sectores del Urabá y sur de Córdoba. Persistirán las condiciones de tiempo seco en la horas de la noche en gran parte de la región, sin embargo no se descartan algunas lloviznas localizadas al sur de La Guajira en inmediaciones de la sierra nevada de Santa Marta y al sur de Córdoba, donde son posibles lloviznas o lluvias ligeras dispersas.</p> <p><b>JUEVES.</b> Se estima cielo entre ligera a parcialmente cubierto con predominio de tiempo seco en el centro de la región, se estima un aumento progresivo de la nubosidad con algunas precipitaciones en sectores del sur de Córdoba y Bolívar. Algunas precipitaciones de carácter ligero podrían darse en estribaciones de la sierra nevada de Santa Marta.</p>
<b>ARCHIPIÉLAGO DE SAN ANDRÉS, PROVIDENCIA Y SANTA CATALINA</b>	<p><b>MIÉRCOLES.</b> Por la mañana cielo entre parcial a mayormente cubierto y tiempo seco. Por la tarde se estiman algunas lluvias esporádicas y cielo cubierto. Por la noche se estima cielo entre parcial a mayormente cubierto con predominio de tiempo seco.</p> <p><b>JUEVES.</b> Se estima nubosidad variada con probabilidad de tiempo seco.</p>
<b>MAR CARIBE</b>	<p><b>MIÉRCOLES.</b> Se estima predominio de tiempo seco en gran parte de la región.</p> <p><b>JUEVES.</b> Cielo entre parcial a mayormente cubierto con probabilidad de lloviznas dispersas en zonas del occidente del área marítima nacional.</p>

 **Planeando tu día?**  
Descarga YA y conoce...



**Consúltalo a diario y únete a la Cultura del Pronóstico del IDEAM**

Disponible para  



# PRONÓSTICO METEOROLÓGICO



Miércoles 21 y jueves 22 de diciembre 2016

REGIÓN	PRONÓSTICO
<b>ANDINA</b>	<p><b>MIÉRCOLES.</b> En las primeras horas de la jornada, se estima cielo entre parcial y mayormente nublado con precipitaciones en zonas de Antioquia, Tolima, Cundinamarca, Boyacá y en las montañas de Huila, Valle del Cauca y Cauca. En horas de la tarde se estima aumento de nubosidad con precipitaciones en zonas dispersas de Antioquia, Quindío, Tolima, Huila, zonas del oriente de Nariño y Cauca. Lloviznas son posibles en zonas sectorizadas de Boyacá, Cundinamarca y sur de Santander. No se descartan la presencia de tormentas eléctricas en momentos de lluvia intensa. Para la noche, es previsto cielo entre parcial y mayormente cubierto con lluvias en zonas del sur de Santander, occidente de Antioquia y en el centro y occidente de Boyacá. Precipitaciones menos intensas en el occidente de Cundinamarca, Tolima y Huila. En el resto de la región condiciones secas.</p> <p><b>JUEVES.</b> A lo largo de la jornada se esperan condiciones cubiertas con precipitaciones en zonas de montaña del sur de la región, así como en zonas dispersas de Antioquia, Boyacá y Cundinamarca.</p>
<b>INSULAR PACÍFICA</b>	<p><b>MIÉRCOLES.</b> Se prevén condiciones nubladas con probabilidad de lluvias en zonas de Gorgona, no se descarta actividad eléctrica. En la isla de Malpelo se estiman tiempo seco.</p> <p><b>JUEVES.</b> Se mantendrán las condiciones de tiempo lluvioso en gran parte de área oceánica nacional, especialmente en el centro y sur del Pacífico colombiano.</p>
<b>PACÍFICA</b>	<p><b>MIÉRCOLES.</b> En horas de la mañana se prevé cielo mayormente cubierto con precipitaciones entre ligeras y moderadas a lo largo de todo el litoral Pacífico, especialmente en sectores del sur de Chocó, Valle del Cauca y Cauca. Lloviznas al norte de Nariño. En horas de la tarde se estima incremento de nubosidad con lluvias de variada intensidad en zonas de Chocó, Valle del Cauca, Cauca y Nariño. Alta probabilidad de actividad eléctrica. En la noche se mantendrían las condiciones de tiempo lluvioso especialmente al centro y sur de la centro sur de la región, en especial hacia las costas de Nariño, Valle y Cauca con probabilidad de actividad eléctrica. Se estiman lluvias dispersas al sur de Chocó.</p> <p><b>JUEVES.</b> Durante la jornada prevalecerán las lluvias en el centro y sur del litoral, particularmente en los departamentos de Valle del Cauca, Cauca y Nariño.</p>

Planeando tu día?  
Descarga YA y conoce...



Consúltalo a diario y únete a la Cultura del Pronóstico del IDEAM

Disponible para  





# PRONÓSTICO METEOROLÓGICO



Miércoles 21 y jueves 22 de diciembre 2016

REGIÓN	PRONÓSTICO
<p><b>OCÉANO PACÍFICO</b></p>	<p><b>MIÉRCOLES.</b> Se estiman condiciones de tiempo nubosos y con probabilidad de lluvias de variada intensidad, especialmente en sectores del centro y sur de la región, este último sector con las precipitaciones más significativas y de mayor intensidad.</p> <p><b>JUEVES.</b> Las lluvias más intensas se concentrarán en horas de la mañana y luego en la noche en sectores del centro y sur del área, incluidas sus costas.</p>
<p><b>ORINOQUIA</b></p>	<p><b>MIÉRCOLES.</b> Para las primeras horas de la jornada se estiman condiciones de tiempo seco en gran parte de la región. Sin embargo, la mayor nubosidad se concentrará hacia el piedemonte de Casanare y Meta, donde son probables algunas lloviznas. Hacia la tarde se estima tiempo seco con cielo parcialmente nublado en gran parte del centro de la región. Probabilidad de lloviznas en zonas del piedemonte de Meta, Arauca y en el oriente de Vichada. Para la noche se mantendrán las condiciones de tiempo seco en amplios sectores de la región. Lloviznas o lluvias ligeras no se descartan en el suroccidente de Meta y en el oriente de Vichada.</p> <p><b>JUEVES.</b> A lo largo de la jornada se espera cielo parcialmente cubierto con tiempo seco, salvo por algunas precipitaciones en el oriente de Vichada.</p>
<p><b>AMAZONICA</b></p>	<p><b>MIÉRCOLES.</b> Para las primeras horas del día son estimadas precipitaciones entre ligeras y moderadas hacia el oriente de Guainía y trapecio amazónico. En horas de la tarde se esperan lluvias entre ligeras y moderadas en sectores del oriente de Amazonas, Guainía y Vaupés; predominio de tiempo seco en el resto del área. No se descartan lloviznas y/o lluvias ligeras en el occidente de Putumayo y Caquetá. Posibles tormentas eléctricas. Hacia las horas de la noche se estima cielo parcialmente cubierto con predominio de tiempo seco en la mayor parte del área, excepto por algunas precipitaciones ligeras y sectorizadas en Amazonas, sur de Guainía y occidente de Putumayo. Probabilidad de actividad eléctrica.</p> <p><b>JUEVES.</b> Durante la jornada se esperan condiciones entre parcial a mayormente cubiertas con predominio de tiempo seco, salvo en sectores de Putumayo, Amazonas, Vaupés y Guainía; donde se esperan algunas precipitaciones.</p>

Planeando tu día? Descarga YA y conoce...

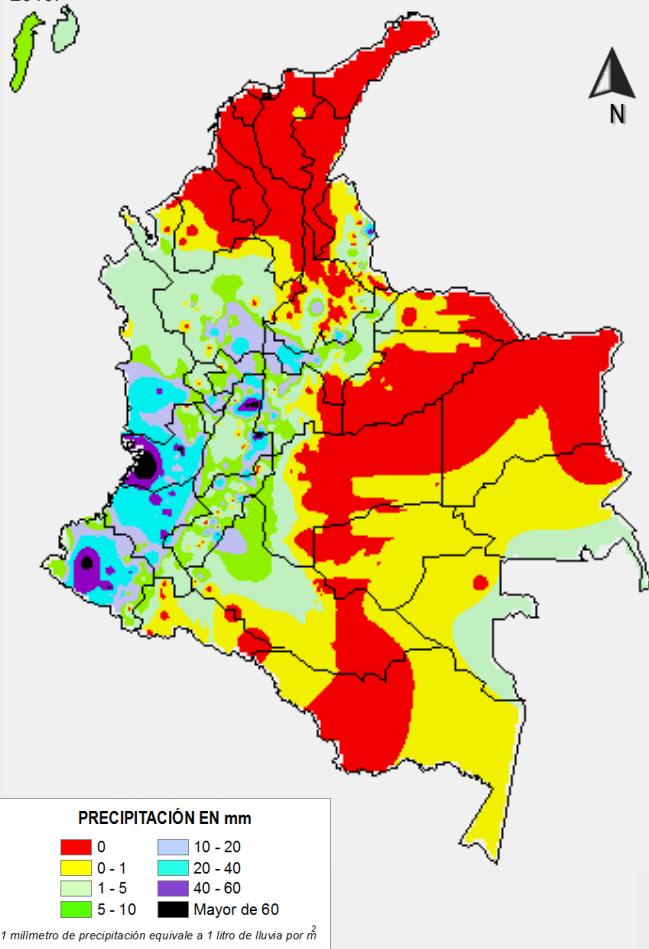


Consúltalo a diario y únete a la Cultura del Pronóstico del IDEAM

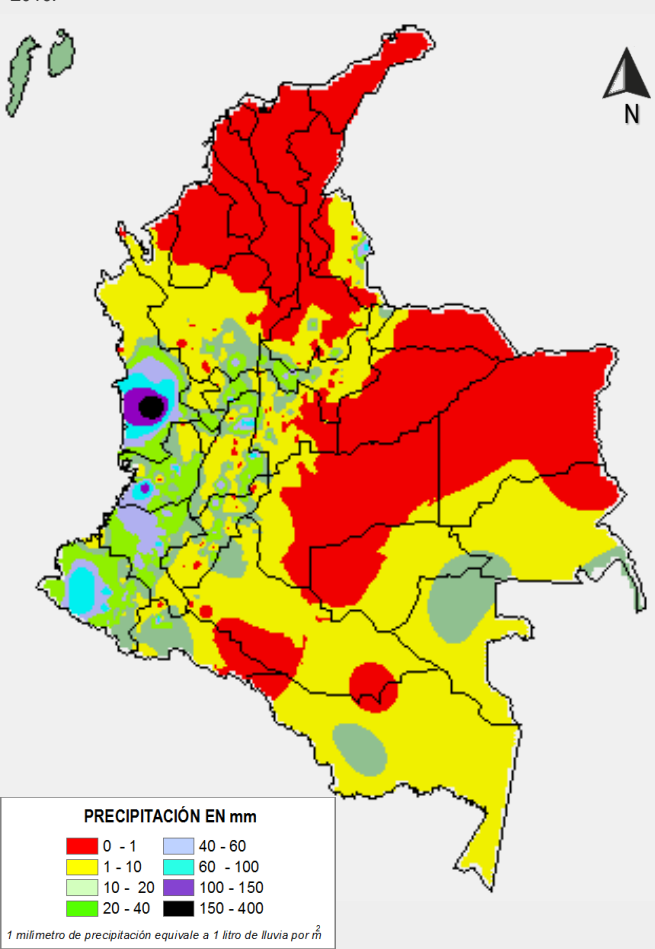
Disponible para  

# MAPAS DE PRECIPITACIÓN

**Precipitación diaria:** desde las 7:00 a. m. del día martes 20 de diciembre hasta las 7:00 a. m. del día miércoles 21 de diciembre de 2016.



**Precipitación de los últimos 3 días:** desde las 7:00 a. m. del día domingo 18 de diciembre hasta las 7:00 a. m. del día miércoles 21 de diciembre de 2016.



## ALERTAS VIGENTES E INFORMACIÓN ADICIONAL

Para mayor información sobre el pronóstico del estado del tiempo, informes técnicos diarios, comunicados especiales, mapas diarios de temperaturas máximas y mínimas e información diaria de precipitación se sugiere consultar los siguientes enlaces:

- [MAPA DIARIO DE TEMPERATURA MÁXIMA.](#)
- [MAPA DIARIO DE TEMPERATURA MÍNIMA.](#)
- [INFORMACIÓN DIARIA DE PRECIPITACIÓN Y TEMPERATURA DE LOS PRINCIPALES AEROPUERTOS DEL PAÍS.](#)
- [MOAICO MAPAS DE PRECIPITACIÓN DIARIA EN MILÍMETROS.](#)

# ALERTAS POR NIVELES DE LOS RÍOS

## REGIÓN CARIBE

### SITIOS PARA LOS CUALES SE GENERA LA ALERTA

#### ALERTA ROJA

#### NIVELES ALTOS EN LA CUENCA BAJA DEL RÍO MAGDALENA

Si bien el nivel ha descendido un poco en el banco y se mantiene estable en San Pedro y Plato, aún está dentro de los niveles críticos de alerta roja, se espera en los próximos días ligero ascenso como resultado del tránsito de la onda observada en San Pablo (Bolívar), lo que mantendrá el nivel del río por encima de la cota de afectación. Se mantiene esta alerta dadas las afectaciones ocurridas en zonas bajas de esta parte de la cuenca.

## REGIÓN PACÍFICA

### SITIOS PARA LOS CUALES SE GENERA LA ALERTA

#### ALERTA NARANJA

#### CRECIENTES SÚBITAS EN EL RÍO ATRATO

Continúan las lluvias en Pacífico Colombiano manteniendo los altos niveles registrados en el río Atrato, por lo anterior se mantiene la alerta Naranja. Se recomienda especial atención en Quibdó y Municipios ribereños hacia aguas abajo.

## REGIÓN PACÍFICA

### SITIOS PARA LOS CUALES SE GENERA LA ALERTA

#### ALERTA NARANJA

#### NIVELES ALTOS EN RÍOS DE LA VERTIENTE PACÍFICO

Continúan las lluvias sobre los departamento de Nariño, Cauca y Valle del Cauca no se descarta la ocurrencia de crecientes súbitas en los ríos que desembocan en el Océano Pacífico por lo cual se eleva la alerta a Naranja. Por lo anterior, se sugiere especial atención a los ríos San Juan de Micay, Naya, Alto Anchicayá, Cajambre, Calima, Dagua, Docampadó, Telembí y Mira,

## REGIÓN ANDINA

### SITIOS PARA LOS CUALES SE GENERA LA ALERTA

#### ALERTA AMARILLA

#### NIVELES ALTOS EN LA CUENCA BAJA DEL RIO CAUCA

A la altura de la estación las varas en el municipio de Guaranda (Sucre) se mantiene la tendencia de descenso en el nivel del río Cauca en la cuenca baja, sin embargo lo niveles aún se encuentran en el rango de altos, por lo que se mantiene la alerta Amarilla..

# ALERTAS POR AMENAZAS DE INCENDIOS DE LA COBERTURA VEGETAL

**ALERTA ROJA:**

Amenaza Alta o muy alta de ocurrencia de incendios de la cobertura vegetal en zonas de bosques, cultivos y pastos, localizados en los siguientes municipios y sectores aledaños:

**ALERTA NARANJA:**

Amenaza moderada de ocurrencia de incendios de la cobertura vegetal en zonas de bosques, cultivos y pastos, localizados en los siguientes municipios y sectores aledaños:

## REGIÓN CARIBE

### SITIOS PARA LOS CUALES SE GENERA LA ALERTA

**ALERTA ROJA**

**ATLÁNTICO:** Baranoa, Barranquilla, Campo de La Cruz, Candelaria, Galapa, Juan de Acosta, Luruaco, Malambo, Manatí, Palmar De Varela, Pijó, Polonuevo, Ponedera, Puerto Colombia, Repelón, Sabanagrande, Sabanalarga, Santa Lucía, Santo Tomás, Soledad, Suan, Tubará, Usiacurí.

**BOLÍVAR:** Arjona, Cantagallo, Cartagena De Indias, Clemencia, Córdoba, El Carmen De Bolívar, Mahates, María La Baja, Montecristo, Morales, San Estanislao, San Jacinto, San Jacinto del Cauca, San Juan Nepomuceno, San Pablo, Santa Catalina, Santa Rosa, Santa Rosa del Sur, Simití, Soplaviento, Turbaco, Turbana, Villanueva, Zambrano.

**CESAR:** Agustín Codazzi, Astrea, Becerrill, Bosconia, Chimichagua, Chiriguaná, El Copey, El Paso, La Gloria, La Jagua De Ibirico, La Paz, Manaure Balcón Del Cesar, Pailitas, Pelaya, Pueblo Bello, San Diego, Tamalameque, Valledupar.

**CÓRDOBA:** Cereté, Chima, Cotorra, La Apartada, Lorica, Los Córdoba, Momil, Montería, Moñitos, Planeta Rica, Pueblo Nuevo, Puerto Escondido, Purísima, Sahagún, San Andrés de Sotavento, San Antero, San Bernardo del Viento, San Carlos, San Pelayo.

**LA GUAJIRA:** Albania, Barrancas, Dibulla, Distracción, El Molino, Fonseca, Hato Nuevo, La Jagua Del Pilar, Maicao, Manaure, Riohacha, San Juan Del Cesar, Uribia, Urumita, Villanueva.

**MAGDALENA:** Algarrobo, Aracataca, Ariguani (El Difícil), Cerro De San Antonio, Chivolo, Ciénaga, El Piñón, El Retén, Fundación, Nueva Granada, Pijiño Del Carmen, Pivijay, Plato, Remolino, Sabanas De San Angel, Santa Ana, Santa Bárbara De Pinto, Santa Marta, Sitionuevo, Tenerife.

**SUCRE:** Caimito, Chalán, Colosó, Coveñas, Guaranda, Los Palmitos, Majagual, Morroa, Ovejas, Palmito, San Benito Abad, San Marcos, San Onofre, Sincelejo, Tolú, Tolviejo.

## REGIÓN CARIBE

### SITIOS PARA LOS CUALES SE GENERA LA ALERTA

**ALERTA NARANJA**

**BOLÍVAR:** Achí.

**CÓRDOBA:** Buenavista, Canalete, Chinú, Ciénaga De Oro.

**SUCRE:** Corozal, El Roble, Galeras, La Unión, Sampués, San Juan De Betulia (Betulia), San Pedro, Sincé, Sucre.

Especial atención en los Parques Nacionales Naturales Sierra Nevada de Santa Marta e Isla de Salamanca.

# ALERTAS POR AMENAZAS DE INCENDIOS DE LA COBERTURA VEGETAL

**ALERTA ROJA:**

Amenaza Alta o muy alta de ocurrencia de incendios de la cobertura vegetal en zonas de bosques, cultivos y pastos, localizados en los siguientes municipios y sectores aledaños:

**ALERTA NARANJA:**

Amenaza moderada de ocurrencia de incendios de la cobertura vegetal en zonas de bosques, cultivos y pastos, localizados en los siguientes municipios y sectores aledaños:

## REGIÓN ANDINA

### SITIOS PARA LOS CUALES SE GENERA LA ALERTA

**ALERTA ROJA**

**ANTIOQUIA:** Amalfi, Angostura, Arboletes, Betulia, Carolina, Gómez Plata, San Juan De Urabá, Santa Rosa De Osos, Vegachí, Yalí.

**BOYACÁ:** Almeida, Aquitania, Boavita, Chiscas, Chita, Chivor, Covarachía, Cucaita, Cuítiva, Duitama, El Cocuy, El Espino, Firavitoba, Gámeza, Garagoa, Guacamayas, Guateque, Guayatá, Guicán, Iza, Jericó, La Capilla, La Uvita, Labranzagrande, Macanal, Mongua, Monguí, Pachavita, Páez, Paipa, Pajarito, Panqueba, Paya, Pesca, Pisba, Ráquira, Sáchica, Samacá, San Mateo, San Miguel De Sema, Sativanorte, Siachoque, Soatá, Socotá, Sogamoso, Somondoco, Sora, Susacón, Sutatenza, Tasco, Tenza, Tibasosa, Tinjacá, Tipacoque, Toca, Tota, Tunja, Turmequé, Úmbita, Ventaquemada..

**CUNDINAMARCA:** Anolaima, Arbeláez, Bojacá, Cachipay, Cajicá, Cáqueza, Chía, Chipaque, Choachí, Chocontá, Cogua, Cota, Cucunubá, El Colegio, El Rosal, Facativá, Fómeque, Fosca, Funza, Fúquene, Fusagasugá, Gachalá, Gachancipá, Gachetá, Gama, Guasca, Guatavita, Gutiérrez, Jerusalén, Junín, La Calera, La Mesa, Lenguaque, Machetá, Madrid, Manta, Medina, Mosquera, Nemocón, Paratebuena, Pasca, San Antonio de Tequendama, San Bernardo, San Francisco, Sesquillé, Sibaté, Sylvania, Soacha, Sopó, Subachoque, Suesca, Supatá, Sutatausa, Tabio, Tausa, Tena, Tenjo, Tibacuy, Tibirita, Tocancipá, Ubalá, Ubaque, Ubaté, Une, Venecia, Villapinzón, Viotá, Zipacón, Zipaquirá.

**NORTE DE SANTANDER:** Cácuta, Chitagá, El Carmen, Labateca, Mutiscua, Pamplona, Silos, Teorama, Toledo.

**SANTANDER:** Aratoca, Barbosa, Barichara, Barrancabermeja, Betulia, Bolivar, Cabrera, California, Capitanejo, Carcasí, Cepitá, Cerrito, Charta, Chipatá, Cimitarra, Concepción, Curití, El Peñón, Enciso, Floridablanca, Galán, Girón, Guaca, Guavatá, Hato, Jesús María, Jordán, Landázuri, Lebrija, Los Santos, Macaravita, Málaga, Matanza, Mogotes, Molagavita, Onzaga, Piedecuesta, Puente Nacional, Puerto Wilches, Rionegro, Sabana De Torres, San Andrés, San Gil, San Joaquín, San José de Miranda, San Miguel, San Vicente de Chucurí, Santa Bárbara, Simacota, Socorro, Sucre, Suratá, Tona, Valle De San José, Vélez, Vetas, Zapatoca..

## REGIÓN DE LA AMAZONÍA

### SITIOS PARA LOS CUALES SE GENERA LA ALERTA

**ALERTA ROJA**

**CAQUETÁ:** Solano.

**GUAVIARE:** Calamar y San José del Guaviare.

**PUTUMAYO:** Puerto Leguizamó.

# ALERTAS POR AMENAZAS DE INCENDIOS DE LA COBERTURA VEGETAL

**ALERTA ROJA:**

Amenaza Alta o muy alta de ocurrencia de incendios de la cobertura vegetal en zonas de bosques, cultivos y pastos, localizados en los siguientes municipios y sectores aledaños:

**ALERTA NARANJA:**

Amenaza moderada de ocurrencia de incendios de la cobertura vegetal en zonas de bosques, cultivos y pastos, localizados en los siguientes municipios y sectores aledaños:

## REGIÓN ANDINA

### SITIOS PARA LOS CUALES SE GENERA LA ALERTA

**ALERTA NARANJA**

**ANTIOQUIA:** Campamento, Guadalupe, Yarumal.  
**BOYACÁ:** Chivatá, Cómbita, Motavita, Nuevo Colón, Oicatá, Sotaquirá, Viracachá.  
**CALDAS:** Neira.  
**CAUCA:** Santa Rosa.  
**CUNDINAMARCA:** Anapoima, Carmen De Carupa, Granada, Guachetá y Pacho  
**HUILA:** Acevedo, Agrado, Altamira, Elías, Isnos, Colombia, Garzón, Guadalupe, Paicol, San Agustín, Suaza, Timaná, Tarqui.  
**NORTE DE SANTANDER:** Cúcuta.  
**SANTANDER:** Albania, Chima.  
**TOLIMA:** Armero (Guayabal), Cunday, Dolores, Venadillo.  
**VALLE DEL CAUCA:** Candelaria, Argelia, El Cerrito, Vijes, Yumbo.

*Especial atención en los Parques Nacionales Naturales Catatumbo – Bari, Pisba, El Cocuy, Chingaza y Sumapaz.*

## REGIÓN DE LA ORINOQUÍA

### SITIOS PARA LOS CUALES SE GENERA LA ALERTA

**ALERTA ROJA**

**ARAUCA:** Arauca, Cravo Norte, Fortul, Puerto Rondón, Tame.  
**CASANARE:** Aguazul, Chámeza, Hato Corozal, La Salina, Maní, Monterrey, Nunchía, Orocué, Paz De Ariporo, Pore, Recetor, Sabanalarga, Sácama, San Luis De Palenque, Támara, Tauramena, Trinidad, Villanueva, Yopal.  
**META:** Acacías, Cubarral, Cumaral, Guamal, La Macarena, Mesetas, Puerto Gaitán, Restrepo, San Juan De Arama, Uribe, Villavicencio, Vistahermosa..  
**VICHADA:** Puerto Carreño y Santa Rosalía.

## REGIÓN DE LA ORINOQUÍA

### SITIOS PARA LOS CUALES SE GENERA LA ALERTA

**ALERTA NARANJA**

**ARAUCA:** Arauquita.  
**META:** Castilla La Nueva, San Carlos De Guaroa, San Martín.

*Especial atención en los Parques Nacionales Naturales El Cocuy, Sierra de la Macarena y Tinigua.*

# ALERTAS POR AMENAZAS DE DESLIZAMIENTO

**ALERTA ROJA:**

Amenaza alta a muy alta por deslizamientos de tierra detonados por lluvias, localizados en los siguientes municipios:

**ALERTA NARANJA:**

Amenaza moderada por deslizamientos de tierra detonados por lluvias, localizados en los siguientes municipios:

REGIÓN ANDINA	
ALERTA NARANJA	SITIOS PARA LOS CUALES SE GENERA LA ALERTA
	<p><b>CUNDINAMARCA:</b> Beltrán, Pulí y San Juan de Rioseco.</p> <p><b>BOGOTÁ:</b> Bogotá D.C</p>

REGIÓN PACÍFICA	
ALERTA NARANJA	SITIOS PARA LOS CUALES SE GENERA LA ALERTA
	<p><b>CAUCA:</b> El Tambo, López y Timbiquí</p> <p><b>CHOCÓ:</b> Condoto, Istmina, Medio Baudó (Boca de Pepé), Medio San Juan (Andagoya), Nóvita y Rio Iró (Santa Rita).</p> <p><b>NARIÑO:</b> Barbacoas, Maguí (Payán), Ricaurte, Roberto Payán (San José) y Tumaco.</p> <p><b>VALLE DEL CAUCA:</b> Buenaventura, Buga, Dagua y Calima (El Darién).</p>

SECTORES VIALES IDENTIFICADOS CON POTENCIALIDAD DE DESLIZAMIENTOS, LOS CUALES GENERAN ALERTAS	
DEPARTAMENTO	SECTOR VIAL
NARIÑO	Tumaco – Junín Junín – Túquerres

# ALERTAS METEOMARINA

## MAR CARIBE

### ALERTA AMARILLA

#### **POR OLEAJE Y VIENTO**

En amplios sectores del mar Caribe colombiano se mantienen las condiciones de vientos con intensidades entre 15 y 20 nudos (28.0 – 37.0 km/h) y altura del oleaje de hasta de 2.0 m. Se recomienda a pescadores y usuarios de embarcaciones menores, consultar con las Capitanías de Puerto antes de zarpar.

## OCEANO PACÍFICO

### ALERTA ROJA

#### **POR TIEMPO LLUVIOSO**

Debido a un sistema ciclónico ubicado en el Pacífico Sur se aumentarán las lluvias en el Pacífico centro y sur durante el día.



°C: grados Celsius

m: metros

mm: milímetros

msnm: metros sobre nivel del mar

Km/h: kilómetros por hora

HLC: hora local colombiana

GOES: Geostationary Operational Environmental Satellites (Satélite Geostacionario Operacional Ambiental).

GOES-13 es el designado GOES-Este, localizado en 75° W sobre el ecuador geográfico.

PNN: Parque Nacional Natural

SFF: Santuario de Fauna y Flora



**ALERTA ROJA. PARA TOMAR ACCIÓN** Advierte a los sistemas de prevención y atención de desastres sobre la amenaza que puede ocasionar un fenómeno con efectos adversos sobre la población, el cual requiere la atención inmediata por parte de la población y de los cuerpos de atención y socorro. Se emite una alerta sólo cuando la identificación de un evento extraordinario indique la probabilidad de amenaza inminente y cuando la gravedad del fenómeno implique la movilización de personas y equipos, interrumpiendo el normal desarrollo de sus actividades cotidianas.



**ALERTA NARANJA. PARA PREPARARSE** Indica la presencia de un fenómeno. No implica amenaza inmediata y como tanto es catalogado como un mensaje para informarse y prepararse. El aviso implica vigilancia continua ya que las condiciones son propicias para el desarrollo de un fenómeno, sin que se requiera permanecer alerta.



**ALERTA AMARILLA. PARA INFORMARSE** Es un mensaje oficial por el cual se difunde información. Por lo regular se refiere a eventos observados, reportados o registrados y puede contener algunos elementos de pronóstico a manera de orientación. Por sus características pretéritas y futuras difiere del aviso y de la alerta, y por lo general no está encaminado a alertar sino a informar.

**CONDICIONES NORMALES** Indica que no existe ninguna clase de alerta para la región o zona mencionada.

OMAR FRANCO | Director General

CHRISTIAN EUSCÁTEGUI | Jefe Oficina del Servicio de Pronósticos y Alertas

Profesionales de Turno:

Oliveiro LEÓN, Viviana CHIVATÁ, Sonia BERMÚDEZ, Mirovan SVERKO, Mauricio TORRES, Julián URREA  
Y Laura MACÍAS

<http://www.ideam.gov.co>

Correos electrónicos: [servicio@ideam.gov.co](mailto:servicio@ideam.gov.co), [alertas@ideam.gov.co](mailto:alertas@ideam.gov.co)

Calle 25D # 96B - 70, Piso 3. Bogotá, D.C., Colombia.

Teléfono: 3075625 Ext. 1334-1336.

Síguenos en:

