

INFORME TÉCNICO

DIARIO N°337

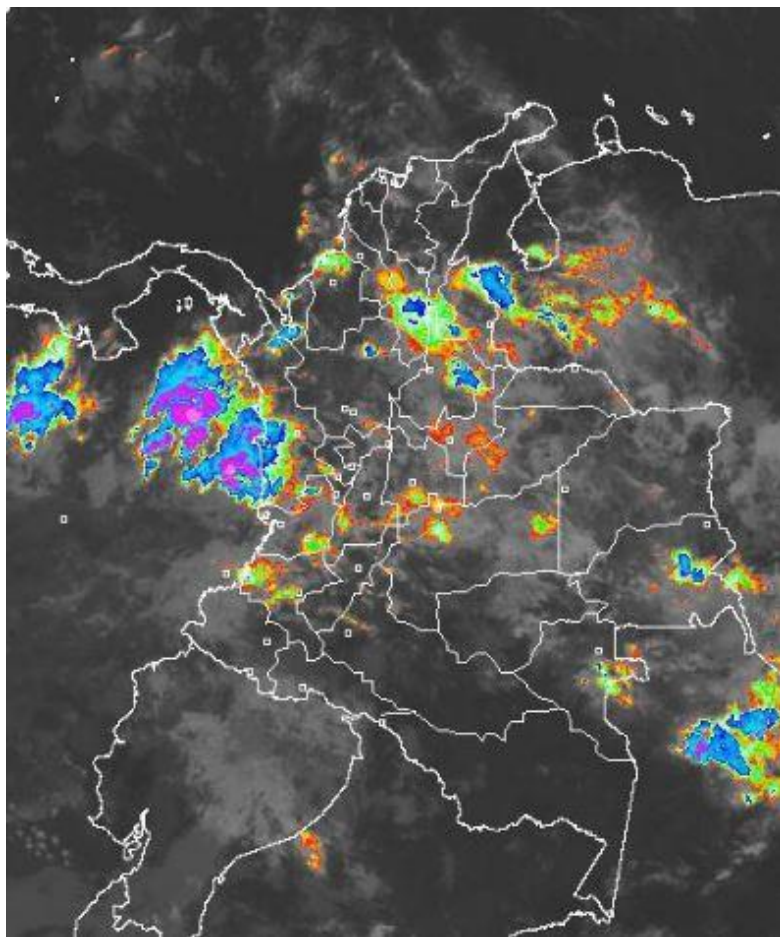
El IDEAM comunica al Sistema Nacional de Gestión del Riesgo (SNGR) y al Sistema Nacional Ambiental (SINA).

Bogotá D. C., Viernes 02 de diciembre de 2016. Hora de actualización:
11:51 a. m. HLC



IMAGEN SATELITAL

Canal Infrarrojo | 02 de diciembre de 2016 | Hora 8:42 a. m. HLC



CONDICIONES HIDROMETEOROLÓGICAS ACTUALES

En las últimas horas se ha presentado condiciones nubosas en la región Andina, Pacífica, Orinoquia y oriente de la Amazonia con precipitaciones de variada intensidad.

Para el día de hoy prevé que las condiciones serán nubosas en el área Andina y región Pacífica, como también, a lo largo del piedemonte llanero y de la región de la Orinoquia, nororiente de la Amazonía, con lluvias concentradas en sectores del piedemonte llanero, región Pacífica y amplios sectores de la región Andina. El resto del país tenderá entre tiempo seco y de baja condición de lluvia.

Consulte todos los días el pronóstico del tiempo y las alertas hidrometeorológicas vigentes del IDEAM, en un formato de calidad. Alrededor de las 7:30 a. m. está a disposición del público en www.ideam.gov.co.

Se puede ver también en dispositivos móviles **AQUÍ**





LO MÁS DESTACADO

LLUVIAS REGISTRADAS EN LAS ÚLTIMAS 24 HORAS

Las lluvias presentadas en las últimas 24 horas se han incrementado y se concentraron principalmente en las regiones Pacífica, Andina, Orinoquía y en aislados sectores de la Amazonía. El mayor valor de precipitación registrado en el municipio de **Chimichagua (Cesar), con 83.0 mm.**

ALERTA ROJA

- Niveles altos en río Magdalena entre el Banco y Plato (Magdalena) (incluido brazo de loba y brazo Mompóx).
- En río Cauca entre Nechí (Antioquia) y Pinillos (Bolívar) y en la cuenca del río Nechí.
- Niveles altos de alerta para el río Nechí.
- Por niveles altos en el río Cali.
- Por niveles altos en el río Atrato a la altura de Quibdó.
- Por probabilidad de crecientes súbitas en los ríos de montaña del departamento de Antioquia
- Por amenaza alta de deslizamientos de tierra detonados por lluvias, localizados en la región Andina; así como en la región Pacífica en la capital del Valle del Cauca.

ALERTA NARANJA

- Por amenaza moderada por deslizamientos de tierra detonados por lluvias, localizados en diferentes municipios de las regiones Caribe, Andina, Orinoquía, Amazonia y Pacífica.
- Probabilidad moderada de incendios por cobertura vegetal en Tierralta en el departamento de Córdoba.

ALERTA AMARILLA

- Por probabilidad de creciente súbita en el río San Juan.
- Probabilidad de crecientes súbitas en los ríos de Urabá.
- Probabilidad de incrementos súbitos en los ríos del Valle del Cauca.
- Probabilidad de incrementos súbitos en los ríos de la región del Catatumbo.
- Probabilidad de crecientes en los ríos del Eje Cafetero.
- Probabilidad de crecientes en la cuenca del río Chicamocha.
- Creciente súbita en los ríos que descienden de la Sierra Nevada de Santa Marta.
- Por pleamar y tiempo lluvioso en el Océano Pacífico.

PRONÓSTICO CONDICIONES METEOROLÓGICAS ESPECIALES

ÁREA DEL VOLCÁN GALERAS

En las horas de la mañana se prevé tiempo seco. Después del mediodía se incrementará la nubosidad con precipitaciones.

EL SERVICIO GEOLÓGICO COLOMBIANO reporta en nivel AMARILLO (III): CAMBIOS EN EL COMPORTAMIENTO DE LA ACTIVIDAD VOLCÁNICA. Lat: 1.55 Lon: - 77.37

ELEVACIÓN (pies)	DIRECCIÓN	VELOCIDAD	
		NUDOS	Km/h
10,000	SUROESTE	0 - 5	0 - 9
18,000	NORTE	0 - 5	0 - 9
24,000	NORTE	5 - 10	9 - 18
30,000	NOROESTE	25 - 30	45 - 54

ÁREA DEL VOLCÁN NEVADO DEL HUILA

Para las horas de la mañana se estima tiempo seco. En la tarde y noche mayor nubosidad con precipitaciones entre ligeras y moderadas.

EL SERVICIO GEOLÓGICO COLOMBIANO reporta en nivel AMARILLO (III): CAMBIOS EN EL COMPORTAMIENTO DE LA ACTIVIDAD VOLCÁNICA. Lat: 2.92 Lon: -76.05

ELEVACIÓN (pies)	DIRECCIÓN	VELOCIDAD	
		NUDOS	Km/h
10,000	SUR	0 - 5	0 - 9
18,000	SUR	0 - 5	0 - 9
24,000	NORTE	5 - 10	9 - 18
30,000	NOROESTE	15 - 20	27 - 36

ÁREA DEL VOLCÁN CERRO MACHÍN

En las horas de la mañana se prevé tiempo seco. Después del mediodía se incrementará la nubosidad con precipitaciones.

EL SERVICIO GEOLÓGICO COLOMBIANO reporta en nivel AMARILLO (III): CAMBIOS EN EL COMPORTAMIENTO DE LA ACTIVIDAD VOLCÁNICA. Lat: 4.80 Lon: -75.62

ELEVACIÓN (pies)	DIRECCIÓN	VELOCIDAD	
		NUDOS	Km/h
10,000	SUR	0 - 5	0 - 9
18,000	SUROESTE	0 - 5	0 - 9
24,000	NOROESTE	0 - 5	0 - 9
30,000	NOROESTE	5 - 10	9 - 18

ÁREA DEL VOLCÁN NEVADO DEL RUIZ

En la mayor parte de la jornada se estima cielo parcialmente cubierto con tiempo seco, mientras que finalizando la tarde y en horas de la noche se espera aumento de nubosidad con precipitaciones entre ligeras y moderadas.

EL SERVICIO GEOLÓGICO COLOMBIANO reporta en nivel AMARILLO (III): CAMBIOS EN EL COMPORTAMIENTO DE LA ACTIVIDAD VOLCÁNICA. Lat: 4.89 Lon: -75.32

ELEVACIÓN (pies)	DIRECCIÓN	VELOCIDAD	
		NUDOS	Km/h
10,000	SUR	0 - 5	0 - 9
18,000	SUR	0 - 5	0 - 9
24,000	NORTE	0 - 5	0 - 9
30,000	NOROESTE	5 - 10	9 - 18

ÁREA DEL COMPLEJO VOLCÁNICO CHILES-CERRO NEGRO DE MAYASQUER

En las horas de la mañana se prevé tiempo seco. Después del mediodía se incrementará la nubosidad con precipitaciones.

EL SERVICIO GEOLÓGICO COLOMBIANO reporta en nivel AMARILLO (III): CAMBIOS EN EL COMPORTAMIENTO DE LA ACTIVIDAD VOLCÁNICA. Lat: 0.81-Lon:77.93 Lat: 0.76 Lon: -77.95

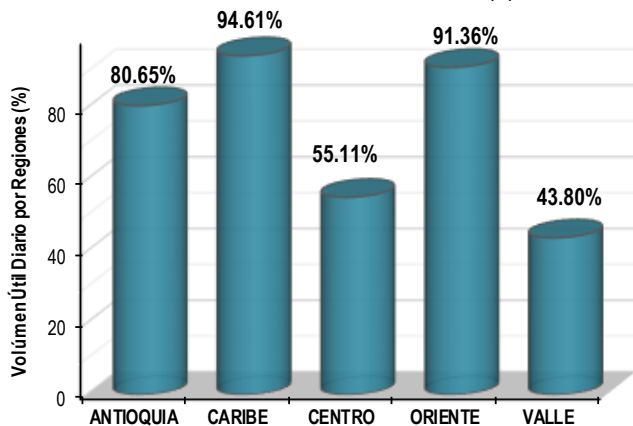
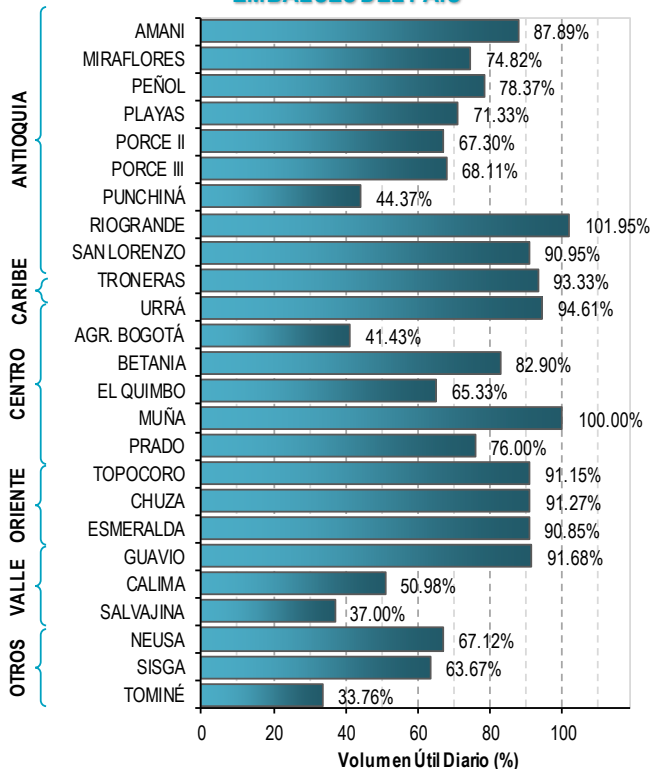
ELEVACIÓN (pies)	DIRECCIÓN	VELOCIDAD	
		NUDOS	Km/h
10,000	VARIABLE	0 - 5	0 - 9
18,000	VARIABLE	0 - 5	0 - 9
24,000	NORTE	5 - 10	9 - 18
30,000	OESTE	25 - 30	45 - 54

ESTADO DE LOS EMBALSES

A continuación se relaciona el volumen útil diario de los principales embalses del país (expresado en porcentaje), de acuerdo con la información reportada por XM S.A. E.S.P en la siguiente dirección electrónica:

<http://ido.xm.com.co/ido/SitePages/hidrologia.aspx?q=reservas>

VOLUMEN ÚTIL DIARIO EN LOS PRINCIPALES EMBALSES DEL PAÍS



Para estar informado diariamente de lo que pasa con el **pronóstico del tiempo y las alertas.**

Síguenos en Twitter
@IDEAMColombia



PRECIPITACIONES

A continuación se relacionan los municipios donde en las últimas 24 horas se registraron precipitaciones iguales o superiores a 50.0 mm.

DEPARTAMENTO	MUNICIPIO
ANTIOQUIA	Arboletes (81.6), Anzá (76.0), San Francisco (62.0).
BOLIVAR	Santa Rosa del Sur (76.5).
BOYACÁ	Cubara (70.0), San Luis De Gaceno (57.2), Muzo (55.5).
CASANARE	Trinidad (81.0), Yopal (corregimiento la Chaparrera) (61.0).
CAUCA	Guapi (64.5), López de Micay (50.0).
CESAR	Chimichagua (83.0) , Gloria (81.0), San Diego (70.0), Astrea (68.0).
CÓRDOBA	Sahagún (79.0), Planeta Rica (57.0).
META	Guamal (55.0).
RISARALDA	Santa Rosa De Cabal (50.1).
SANTANDER	Encino (77.8), Suaita (66.5), Puerto Parra (60.0).
VALLE DEL CAUCA	Sevilla (65.0).

Para estar informado diariamente de lo que pasa con el **pronóstico del tiempo y las alertas.**

Síguenos en Twitter
@IDEAMColombia



TEMPERATURAS MÁXIMAS

A continuación se relacionan los municipios donde en las últimas 24 horas se registraron temperaturas iguales o superiores a 35.0 °C.

DEPARTAMENTO	MUNICIPIO
ATLANTICO	Manatí (35.4).
CASANARE	Tauramena (35.2).
CESAR	Bosconia (35.2).
CORDOBA	Ayapel (35.2).
MAGDALENA	Santa Marta (35.0).
SANTANDER	Puerto Parra (36.2).
TOLIMA	Ambalema (35.4).



PRONÓSTICO METEOROLÓGICO




Viernes 02 y Sábado 03 de diciembre de 2016

REGIÓN	PRONÓSTICO
<p>SABANA DE BOGOTÁ</p>	<p>VIERNES. En horas de la mañana se prevé cielo mayormente cubierto con predominio de tiempo seco, no se descartan algunas lloviznas en la zona oriental a inicios de la mañana.</p> <p>En la tarde se estima cielo cubierto con lluvias de variada intensidad en amplios sectores de la ciudad y la sabana. Las más intensas con probabilidad de actividad eléctrica se concentraran sobre el norte y oriente de la zona.</p> <p>En la noche se estiman lluvias ligeras y lloviznas en amplios sectores de la ciudad. Lluvias de mayor intensidad al norte de la Sabana.</p> <p>SÁBADO. Durante las primeras horas se prevé lloviznas en amplios sectores de la ciudad, en el transcurso de la mañana predominaran las condiciones secas con cielo semicubierto.</p> <p>En horas de la tarde y noche son probables lluvias de variada intensidad.</p>
<p>CARIBE</p>	<p>VIERNES. En horas de la mañana se prevé cielo nublado lluvias en amplios sectores del occidente y sur de la región. Las lluvias se prevén en sectores de Córdoba, Sucre y sur de los departamentos del sur de Bolívar .</p> <p>Durante las horas de la tarde se mantendrán las lluvias en sectores de Córdoba, Sucre, centro y sur de los departamentos de Bolívar, Cesar y Magdalena. Probabilidad de actividad eléctrica.</p> <p>En la noche, se prevé lluvias sobre sectores de Cesar, La Guajira, Magdalena. Lluvias de mayor intensidad al sur de los departamentos de Córdoba, Sucre y Bolívar.</p> <p>SÁBADO. Se estiman lluvias de variada intensidad sobre sectores de Bolívar, Sucre, Cesar, Magdalena y sur de La Guajira, especialmente, en horas de la tarde y noche.</p>
<p>ARCHIPIÉLAGO DE SAN ANDRÉS, PROVIDENCIA Y SANTA CATALINA</p>	<p>VIERNES. En la mañana se estima cielo seminublado con predominio de tiempo seco. Durante la tarde nubosidad variable con tiempo seco. Nubosidad variable con predominio de tiempo seco.</p> <p>SÁBADO. Durante la jornada se estima cielo parcialmente cubierto con predominio de tiempo seco.</p>
<p>MAR CARIBE</p>	<p>VIERNES. Se estima a lo largo de la jornada nubosidad variada con precipitaciones en especial en el occidente del área en cercanías al litoral.</p> <p>SÁBADO. Se estima que las lluvias más intensas se presenten en el occidente del área, no se descarta actividad eléctrica.</p>

Planeando tu día? Descarga YA y conoce...



Consúltalo a diario y únete a la Cultura del Pronóstico del IDEAM

Disponible para  



PRONÓSTICO METEOROLÓGICO





Viernes 02 y Sábado 03 de diciembre de 2016

REGIÓN	PRONÓSTICO
<p>ANDINA</p>	<p>VIERNES. En horas de la mañana mayormente nublado en el centro y norte de la región. Se prevé precipitaciones en diversos sectores de Antioquia, Santander, altiplano de Boyacá y Cundinamarca y Tolima y área andina de Valle del Cauca. Lluvias de menor intensidad en el eje cafetero.</p> <p>En horas de la tarde, se prevé un aumento de nubosidad con lluvias en centro y occidente de Antioquia, Norte de Santander, Santander, Boyacá, Cundinamarca; precipitaciones de menor intensidad en sectores de Risaralda, Caldas, Tolima y Norte de Huila. Probabilidad de tormentas eléctricas en momentos de lluvia intensa.</p> <p>En la noche, se estiman lluvias de variada intensidad sobre Santander, Boyacá, Antioquia, Cundinamarca y Norte de Santander.</p> <p>SÁBADO. Se esperan lluvias en horas de la tarde y noche sobre Antioquia, Boyacá, Norte de Santander, Santander y oriente de Cundinamarca. Probabilidad de actividad eléctrica.</p>
<p>INSULAR PACÍFICA</p>	<p>VIERNES. En Gorgona se estiman lluvias a diferentes horas. En Malpelo condiciones secas con cielo mayormente cubierto.</p> <p>SÁBADO. El área se caracterizará por el predominio del tiempo seco, acompañado de cielo entre parcial y mayormente cubierto.</p>
<p>PACÍFICA</p>	<p>VIERNES. Lluvias de carácter moderado sin descartar la presencia de actividad eléctrica en diversos sectores del centro y sur de Chocó, Valle del Cauca y Cauca; de menor intensidad en Nariño.</p> <p>En horas de la tarde son estimadas lluvias sobre sectores de Chocó y sectores de Valle del Cauca, oriente de Cauca y Nariño. Alta probabilidad de actividad eléctrica en los momentos de lluvia intensa. En la noche se prevén lluvias moderadas en sectores de Valle del Cauca y Cauca. Lluvias de menor intensidad en Chocó. No se descarta actividad eléctrica.</p> <p>SÁBADO. Se estima nubosidad variable con lluvia en zonas de Chocó y en algunos sectores de Cauca y Valle del Cauca, donde se pueden registrar algunas precipitaciones.</p>
<p>OCEANO PACÍFICO</p>	<p>VIERNES. Se estiman bastante nubosidad en la cuenca con lluvias fuertes y actividad eléctrica sobre el centro y norte del área, incluidas zonas aledañas al litoral.</p> <p>SÁBADO. A lo largo de la jornada se mantendrá cielo entre parcial y mayormente cubierto con lluvias moderadas a fuertes en las primeras horas de la mañana y luego en la tarde y noche.</p>

Planeando tu día? Descarga YA y conoce...



Consúltalo a diario y únete a la Cultura del Pronóstico del IDEAM

Disponible para  



PRONÓSTICO METEOROLÓGICO



Viernes 02 y Sábado 03 de diciembre de 2016

REGIÓN	PRONÓSTICO
<p>ORINOQUÍA</p>	<p>VIERNES. En la mañana con mayor nubosidad en el área. Lluvias en Casanare, Arauca, norte del Meta y en sectores de Vichada.</p> <p>En la tarde se estiman lluvias de variada intensidad sobre Vichada, sectores de Meta y piedemonte de Casanare, Arauca. Probabilidad de actividad eléctrica.</p> <p>Para la noche se estiman precipitaciones en amplios sectores de Vichada, Arauca y en el centro y occidente de Meta; lluvias de menor intensidad en Casanare. Posibilidad de tormentas eléctricas.</p> <p>SÁBADO. Cielo entre parcial y mayormente cubierto en la región, con lluvias en zonas de Vichada y en el piedemonte Llanero, principalmente, en horas de la tarde.</p>
<p>AMAZONÍA</p>	<p>VIERNES. Durante las primeras horas del día se estima abundante nubosidad en la región, con lluvias en sectores de Amazonas, Guainía y Vaupés. Lloviznas al occidente de Putumayo y Caquetá.</p> <p>En la tarde, se mantendrá las lluvias en sectores de Guainía, Vaupés, Amazonas y oriente de occidente de Caquetá. Probabilidad de actividad eléctrica.</p> <p>Para la noche se estima cielo cubierto, son probables lluvias sobre amplios sectores de Amazonas, Vaupés y Guainía, de menor intensidad en el resto de la región.</p> <p>SÁBADO. Se estima nubosidad variada con precipitaciones en horas de la tarde y noche, especialmente en el oriente de la región en zonas de Guainía, Vaupés, Amazonas y Guaviare. Posibilidad de tormentas eléctricas.</p>

Planeando tu día?
 Descarga YA y conoce...



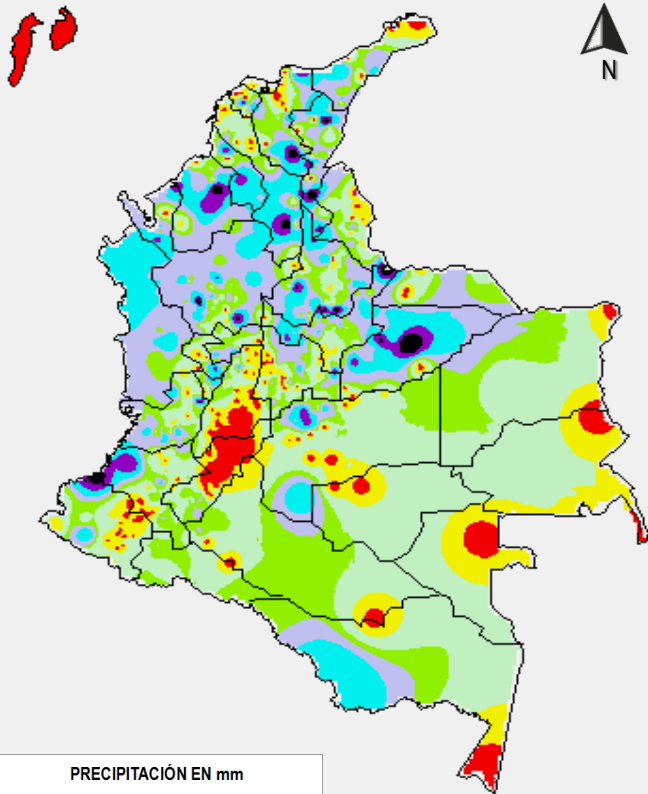
Consúltalo a diario y únete a
 la Cultura del Pronóstico del IDEAM

Disponible para  

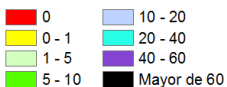
MAPAS DE PRECIPITACIÓN

Precipitación diaria: desde las 7:00 a. m. del día jueves 01 de diciembre hasta las 7:00 a. m. del día viernes 02 de diciembre de noviembre de 2016.

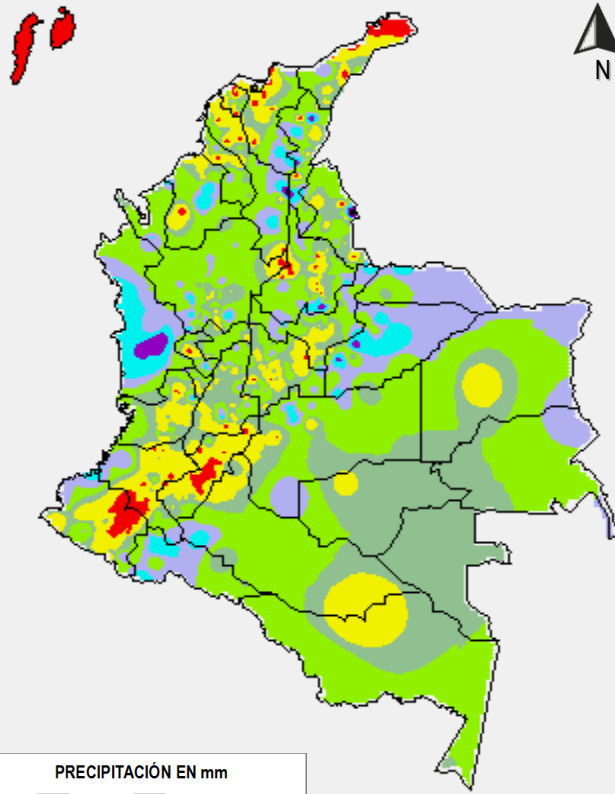
Precipitación de los últimos 3 días: desde las 7:00 a. m. del día martes 29 de noviembre hasta las 7:00 a. m. del día viernes 02 de diciembre de 2016.



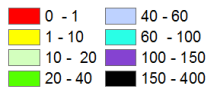
PRECIPITACIÓN EN mm



1 milímetro de precipitación equivale a 1 litro de lluvia por m²



PRECIPITACIÓN EN mm



1 milímetro de precipitación equivale a 1 litro de lluvia por m²

ALERTAS VIGENTES E INFORMACIÓN ADICIONAL

Para mayor información sobre el pronóstico del estado del tiempo, informes técnicos diarios, comunicados especiales, mapas diarios de temperaturas máximas y mínimas e información diaria de precipitación se sugiere consultar los siguientes enlaces:

- [MAPA DIARIO DE TEMPERATURA MÁXIMA.](#)
- [MAPA DIARIO DE TEMPERATURA MÍNIMA.](#)
- [INFORMACIÓN DIARIA DE PRECIPITACIÓN Y TEMPERATURA DE LOS PRINCIPALES AEROPUERTOS DEL PAÍS.](#)
- [MOSAICO MAPAS DE PRECIPITACIÓN DIARIA EN MILÍMETROS.](#)

ALERTAS POR NIVELES DE LOS RÍOS

REGIÓN CARIBE

SITIOS PARA LOS CUALES SE GENERA LA ALERTA

**ALERTA
ROJA**

NIVELES ALTOS EN EL RÍO MAGDALENA ENTRE EL BANCO Y PLATO (MAGDALENA) (Incluido Brazo de Loba y Brazo Mompox)

Los niveles en la parte baja de la cuenca del río Magdalena se estabilizaron temporalmente a la altura del Banco y Plato (Magdalena), incluidos los dos brazos principales en este sector Brazo Mompox y Brazo de Loba, y los caños Chicagua y Chilloa. Sin embargo, se mantiene esta alerta dadas las afectaciones en zonas rurales de Mompóx y Margarita, en el brazo de Mompóx. Se espera para el fin de semana un incremento moderado en los niveles del río en esta zona.

REGIÓN ANDINA

SITIOS PARA LOS CUALES SE GENERA LA ALERTA

**ALERTA
ROJA**

NIVELES ALTOS EN EL RIO CAUCA ENTRE NECHI (ANTIOQUIA) Y PINILLOS (BOLÍVAR)

Los niveles del río Cauca en su parte baja entre la población de Nechí (Antioquia) y la desembocadura al río Magdalena-Brazo de Loba en el sector de Pinillos (Bolívar), han superado en algunas poblaciones ribereñas las cotas de afectación. Se espera para los siguientes días continúe la moderada tendencia al ascenso en los niveles, principalmente por los importantes aportes que le está generando el río Nechí, el cual se encuentra con niveles altos.

NIVELES ALTOS EN LA CUENCA DEL RIO NECHI

Se evidencian niveles en ascenso en la cuenca baja del río Nechí y se mantiene esta alerta dado que los niveles se encuentran en el rango de altos para la época. El IDEAM hace un llamado para que autoridades locales y regionales de Gestión del Riesgo y población en general, tomen las medidas pertinentes ante los impactos que puedan estar ocasionando los incrementos súbitos en afluentes como los ríos Oca, San José, Tenche, El Bagre, entre otros.

NIVELES ALTOS RIO CALI

Con la intensidad de las lluvias presentadas en la ciudad de Cali durante todo el día de ayer se presentaron inundaciones en algunos sectores de la ciudad de Cali, particularmente por el desbordamiento del río Cali en inmediaciones del zoológico de la ciudad.

ALERTAS POR NIVELES DE LOS RÍOS

REGIÓN PACÍFICA

SITIOS PARA LOS CUALES SE GENERA LA ALERTA

ALERTA NARANJA

NIVELES ALTOS EN EL RÍO ATRATO A LA ALTURA DE QUIBDÓ

Se mantienen altos los niveles del río Atrato a la altura de Quibdó. El IDEAM recomienda a las poblaciones ribereñas del río Atrato localizadas aguas abajo de la ciudad de Quibdó, como Beté, Bocas de Bebará, Tagachí, San Antonio de Padua, Vigía del Fuerte, Murindó, Vigía de Curvaradó, Domingodó y Riosucio, estar atentos ante el incremento de niveles en los siguientes dos días.

REGIÓN ANDINA

SITIOS PARA LOS CUALES SE GENERA LA ALERTA

ALERTA NARANJA

PROBABILIDAD DE CRECIENTES SÚBITAS EN LOS RÍOS DE MONTAÑA DEL DEPARTAMENTO DE ANTIOQUIA

Se mantiene la Alerta Naranja debido a las lluvias de carácter moderado a fuerte e inclusive con actividad eléctrica que se han presentado en el suroccidente del departamento de Antioquia, las cuales se pronostica persistan durante las próximas horas, por lo que se recomienda a la población en general estar atentos frente a la eventualidad de crecientes súbitas en quebradas y principales afluentes al río Cauca, en especial la quebrada La Liboriana, el río San Juan y quebradas afluentes del río Medellín.

REGIÓN PACÍFICA

SITIOS PARA LOS CUALES SE GENERA LA ALERTA

ALERTA AMARILLA

PROBABILIDAD DE CRECIENTE SÚBITA EN EL RÍO SAN JUAN

Con la persistencia de lluvias en algunas zonas de la cuenca del río San Juan se pueden presentar nuevos incrementos de nivel en el río, monitoreado a la altura del municipio de Tadó (Chocó). El IDEAM recomienda a las autoridades de Gestión del Riesgo Local y a los pobladores ribereños de sectores bajos estar atentos al comportamiento del nivel del río.

ALERTAS POR NIVELES DE LOS RÍOS

REGIÓN CARIBE

SITIOS PARA LOS CUALES SE GENERA LA ALERTA

ALERTA AMARILLA

PROBABILIDAD DE CRECIENTES SÚBITAS EN LOS RÍOS QUE DESCENDEN DE LA SIERRA NEVADA DE SANTA MARTA

Se mantiene esta alerta en los ríos que descienden de la Sierra Nevada de Santa Marta, los cuales vierten sus aguas tanto a la Ciénaga Grande de Santa Marta como al mar Caribe, como son la quebrada La Aguja, río Frío, río Sevilla, río Tucurinca, río Aracataca, Fundación, Manzanares, Gaira, Minca, Piedras, Mendihuaca, Ariguaní, Guachaca, Palomino, Ranchería, Guatapurí y Cesar.

PROBABILIDAD DE CRECIENTES SÚBITAS EN LOS RÍOS DE URABÁ

Se mantiene esta alerta por probables crecientes súbitas en varias corrientes que desembocan en el mar Caribe, donde se destacan los ríos Mulatos, León, Chigorodó, Carepa, Apartadó, Vijagüal, Zungo, Riogrande, Guadualito, Currulao y Turbo. El IDEAM recomienda a la población ribereña especial atención al comportamiento de los niveles en estos ríos y sus principales afluentes.

REGIÓN PACÍFICO

SITIOS PARA LOS CUALES SE GENERA LA ALERTA

ALERTA AMARILLA

PROBABILIDAD DE INCREMENTOS SUBITOS EN RÍOS DEL VALLE DEL CAUCA

Debido a que en el transcurso del día de ayer se han presentado lluvia en todo el departamento del Valle del Cauca no se descartan desbordamientos en los ríos Anchicayá, Cajambre, Mayorquín y Raposo. El IDEAM recomienda estar atentos al comportamiento súbito de los niveles en estos ríos y sus principales afluentes.

ALERTAS POR NIVELES DE LOS RÍOS

REGIÓN ANDINA

SITIOS PARA LOS CUALES SE GENERA LA ALERTA

PROBABILIDAD DE INCREMENTOS SUBITOS EN LOS RIOS DE LA REGION DEL CATATUMBO

Debido a que durante las horas de la noche, se han presentado condiciones de precipitaciones en el departamento de Norte de Santander, no se descartan crecientes súbitas en los ríos Pamplonita, Zulia, Peralonso, Sardinata, Algodonal, Presidente, Tarra y Catatumbo. El IDEAM recomienda estar atentos al comportamiento de los niveles en estos ríos.

PROBABILIDAD DE CRECIENTES EN LOS RÍOS DEL EJE CAFETERO

Se mantiene la alerta debido a las lluvias de variada intensidad que se han registrado en el Eje Cafetero, las cuales pueden ocasionar incrementos de nivel en los ríos Arma monitoreado en la estación Quitasueño (municipio de Aguadas, Caldas), Chinchiná monitoreado en la estación El Retiro (municipio de Palestina, Caldas), Risaralda monitoreado en la estación Pte. Negro (municipio de Belalcázar, Caldas), Otún monitoreado a la altura de la estación El Retén (municipio de Dos Quebradas y la ciudad de Pereira, Risaralda) y el río Mapa monitoreado en la estación La Bretaña (municipio de Apia, Risaralda).

PROBABILIDAD DE CRECIENTES EN LA CUENCA DEL RIO CHICAMOCHA

Con la persistencia e intensidad de las precipitaciones que se han presentado en algunos sectores de la cuenca del río Chicamocha se mantiene la tendencia al ascenso en los niveles particularmente a la altura de la población de Capitanejo en Santander. El IDEAM recomienda estar atentos por el incremento súbito en los niveles del río Chicamocha y otros afluentes de esta zona.

**ALERTA
 AMARILLA**

ALERTAS POR AMENAZAS DE INCENDIOS DE LA COBERTURA VEGETAL

ALERTA ROJA:

Amenaza Alta o muy alta de ocurrencia de incendios de la cobertura vegetal en zonas de bosques, cultivos y pastos, localizados en los siguientes municipios y sectores aledaños:

ALERTA NARANJA:

Amenaza moderada de ocurrencia de incendios de la cobertura vegetal en zonas de bosques, cultivos y pastos, localizados en los siguientes municipios y sectores aledaños:

REGIÓN CARIBE

ALERTA NARANJA

SITIOS PARA LOS CUALES SE GENERA LA ALERTA

CÓRDOBA: Tierralta.

ALERTAS POR AMENAZAS DE DESLIZAMIENTO

ALERTA ROJA:

Amenaza alta a muy alta por deslizamientos de tierra detonados por lluvias, localizados en los siguientes municipios:

ALERTA NARANJA:

Amenaza moderada por deslizamientos de tierra detonados por lluvias, localizados en los siguientes municipios:

REGIÓN CARIBE	
ALERTA NARANJA	SITIOS PARA LOS CUALES SE GENERA LA ALERTA
	<p>BOLÍVAR: Altos del Rosario, Barranco de Loba, El Peñón, Regidor, Rioviejo, San Martín de Loba y Tiquisio (Puerto Rico).</p> <p>CESAR: Aguachica, Astrea, Chimichagua, Chiriguaná, Curumaní, Gamarra, La Gloria, Pailitas, Pelaya y Tamalameque.</p> <p>MAGDALENA: El Banco y Santa Marta (Distrito Turístico Cultural).</p>
REGIÓN ANDINA	
ALERTA ROJA	SITIOS PARA LOS CUALES SE GENERA LA ALERTA
	<p>ANTIOQUIA: Amagá, Caucasia, Dabeiba, San Luis, Santa Fé de Antioquia y Yarumal</p> <p>CUNDINAMARCA: Sylvania</p> <p>SANTANDER: Bucaramanga y Barrancabermeja</p> <p>RISARALDA: Pueblo Rico.</p>
REGIÓN ANDINA	
ALERTA NARANJA	SITIOS PARA LOS CUALES SE GENERA LA ALERTA
	<p>ANTIOQUIA: Angelópolis, Anzá, Ebéjico y San Francisco.</p> <p>BOGOTÁ: Bogotá D.C</p> <p>CUNDINAMARCA: Anapoima, Apulo, Tocaima y Guayabetal</p> <p>BOYACA: Muzo, Paya, Quípama y San Luis de Gaceno.</p> <p>CALDAS: Samaná</p> <p>NORTE DE SANTANDER: Cúcuta, El Carmen, El Cerrito, El Zulia y Tibú</p> <p>QUINDÍO: Génova</p> <p>RISARALDA: Santa Rosa de Cabal</p> <p>SANTANDER: Charalá, Coromoro, Encino, Oiba, Rionegro, Sabana de Torres y Suaita.</p> <p>TOLIMA: Honda</p>

ALERTAS POR AMENAZAS DE DESLIZAMIENTO

ALERTA ROJA:

Amenaza alta a muy alta por deslizamientos de tierra detonados por lluvias, localizados en los siguientes municipios:

ALERTA NARANJA:

Amenaza moderada por deslizamientos de tierra detonados por lluvias, localizados en los siguientes municipios:

REGIÓN ORINOQUÍA

SITIOS PARA LOS CUALES SE GENERA LA ALERTA

ALERTA NARANJA

CASANARE: Aguazul, Monterrey, Nunchía, Tauramena y Yopal.

META: Acacías, Cubarral, El Castillo, El Dorado, Guamal, Restrepo y Villavicencio.

REGIÓN PACÍFICA

SITIOS PARA LOS CUALES SE GENERA LA ALERTA

ALERTA ROJA

VALLE DEL CAUCA: Cali

REGIÓN PACÍFICA

SITIOS PARA LOS CUALES SE GENERA LA ALERTA

ALERTA NARANJA

CHOCÓ: Alto Baudó (Pie de Pato), Atrato (Yuto), Bagadó, Bahía Solano (Mutis), Bojayá (Bellavista), Cértegui, El Cantón del San Pablo (Managrú), Istmina, Juradó, Lloró, Medio Baudó (Boca de Pepe), Nuquí, Quibdó, Río Iró (Santa Rita), Río Quito (Paimadó), Tadó y Unión Panamericana (Animas).

CAUCA: Piamonte.

VALLE DEL CAUCA: Caicedonia y Sevilla.

REGIÓN AMAZÓNICA

SITIOS PARA LOS CUALES SE GENERA LA ALERTA

ALERTA NARANJA

CAQUETÁ: Florencia y Montañita

PUTUMAYO: Mocoa y Villagarzón.

ALERTAS POR AMENAZAS DE DESLIZAMIENTO

SECTORES VIALES IDENTIFICADOS CON POTENCIALIDAD DE DESLIZAMIENTOS, LOS CUALES GENERAN ALERTAS	
DEPARTAMENTO	SECTOR VIAL
MAGDALENA:	El Banco – Tamalameque Santa Marta - Río Palomino
CESAR	El Banco – Tamalameque La Lizama -San Alberto La Mata - San Roque San Alberto - La Mata Tamalameque - El Burro
ANTIOQUIA:	Bolombolo - Santafé de Antioquia
BOYACÁ	Puente Nacional - San Gil Guateque - El Secreto
CUNDINAMARCA	Bogotá (El Portal) - Villavicencio Cumaral - Barranca de Upía
CASANARE	Aguazul - Yopal Cumaral - Barranca de Upía Guateque - El Secreto Yopal - Paz de Ariporo
SANTANDER	La Lizama -San Alberto Puente Nacional - San Gil
NORTE DE SANTANDER	La Lizama -San Alberto Nueva Terminal de Cúcuta - Puente Internacional Pedro de Hevia
META	Bogotá (El Portal) - Villavicencio Cumaral - Barranca de Upía Entrada Ciudad Porfía - Caño Tigre Paso Antiguo por el Río Guayuriba Pipiral - Villavicencio "Puente Guatiquía - Los Caballos" Ye de Granada - Paso por el Puente sobre el Río Ocoa
CHOCÓ	Cértegui - Quibdó Las Animas - Cértegui Las Animas - Mumbú Río Pató (El Afirmado) - La Ye (Las Animas)

ALERTAS POR AMENAZAS DE DESLIZAMIENTO

SECTORES VIALES IDENTIFICADOS CON POTENCIALIDAD DE DESLIZAMIENTOS, LOS CUALES GENERAN ALERTAS

DEPARTAMENTO	SECTOR VIAL
PUTUMAYO	Puente La Raya - Canangucho Santa Ana - Mocoa

ALERTAS METEOMARINA

MAR CARIBE

CONDICIONES NORMALES

OCEANO PACÍFICO

ALERTA AMARILLA

POR PLEAMAR

Hasta el 4 de diciembre del presente año se espera una de las pleamars más significativas del mes, asociada con la marea astronómica, por lo que se recomienda a habitantes costeros estar atentos a la evolución del fenómeno.

POR TIEMPO LLUVIOSO

Condiciones lluviosas, entre moderadas y fuertes, en el norte y centro del océano pacífico nacional. Por lo que se recomienda a pescadores y usuarios de embarcaciones de poco calado consultar con las Capitanías de puerto antes de zarpar.

°C: grados Celsius

m: metros

mm: milímetros

msnm: metros sobre nivel del mar

Km/h: kilómetros por hora

HLC: hora local colombiana

GOES: Geostationary Operational Environmental Satellites (Satélite Geoestacionario Operacional Ambiental).

GOES-13 es el designado GOES-Este, localizado en 75° W sobre el ecuador geográfico.

PNN: Parque Nacional Natural

SFF: Santuario de Fauna y Flora



ALERTA ROJA. PARA TOMAR ACCIÓN Advierte a los sistemas de prevención y atención de desastres sobre la amenaza que puede ocasionar un fenómeno con efectos adversos sobre la población, el cual requiere la atención inmediata por parte de la población y de los cuerpos de atención y socorro. Se emite una alerta sólo cuando la identificación de un evento extraordinario indique la probabilidad de amenaza inminente y cuando la gravedad del fenómeno implique la movilización de personas y equipos, interrumpiendo el normal desarrollo de sus actividades cotidianas.



ALERTA NARANJA. PARA PREPARARSE Indica la presencia de un fenómeno. No implica amenaza inmediata y como tanto es catalogado como un mensaje para informarse y prepararse. El aviso implica vigilancia continua ya que las condiciones son propicias para el desarrollo de un fenómeno, sin que se requiera permanecer alerta.



ALERTA AMARILLA. PARA INFORMARSE Es un mensaje oficial por el cual se difunde información. Por lo regular se refiere a eventos observados, reportados o registrados y puede contener algunos elementos de pronóstico a manera de orientación. Por sus características pretéritas y futuras difiere del aviso y de la alerta, y por lo general no está encaminado a alertar sino a informar.

CONDICIONES NORMALES Indica que no existe ninguna clase de alerta para la región o zona mencionada.

OMAR FRANCO | Director General

CHRISTIAN EUSCÁTEGUI | Jefe Oficina del Servicio de Pronósticos y Alertas

Profesionales de Turno:

Nelsy VERDUGO, Mirovan SVERKO, Sonia BERMÚDEZ, Juan BARRIOS, Mauricio TORRES y David CORTÉS.

<http://www.ideam.gov.co>

Correos electrónicos: servicio@ideam.gov.co, alertas@ideam.gov.co

Calle 25D # 96B - 70, Piso 3. Bogotá, D.C., Colombia.

Teléfono: 3075625 Ext. 1334-1336.

Síguenos en:

