

INFORME TÉCNICO DIARIO N° 332

El IDEAM comunica al Sistema Nacional de Gestión del Riesgo (SNGR) y al Sistema Nacional Ambiental (SINA).

Bogotá D. C., Domingo 27 de noviembre de 2016. Hora de actualización:
12:45 p. m. HLC



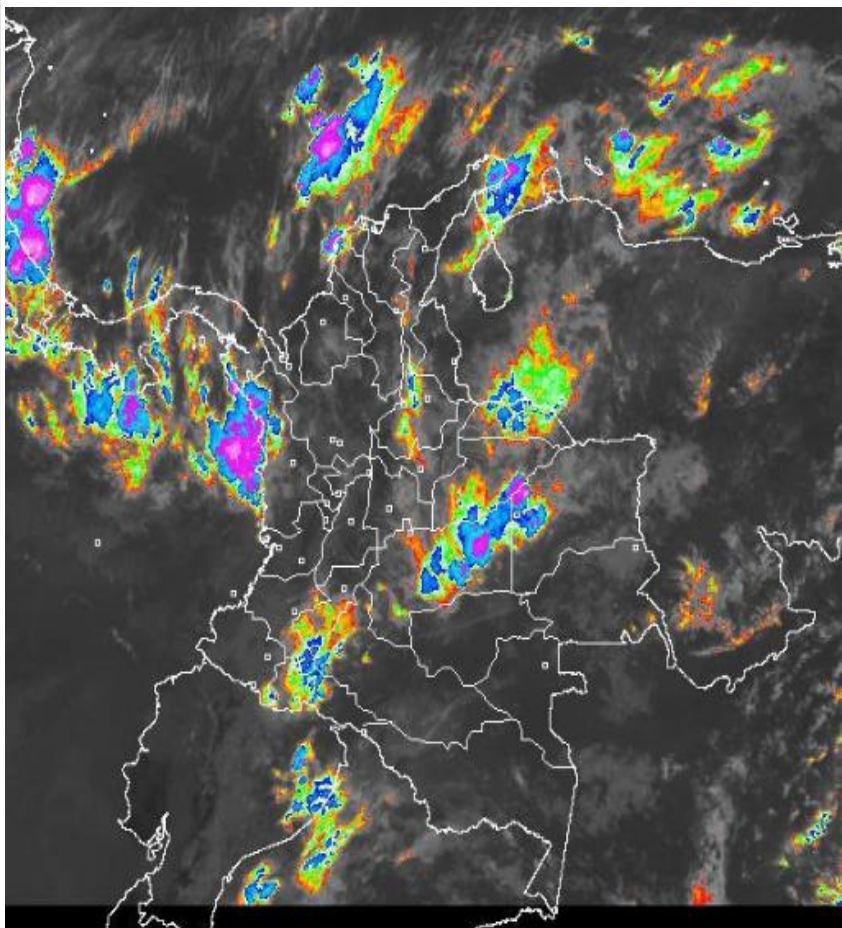
IMAGEN SATELITAL

Canal Infrarrojo | 27 de noviembre de 2016 | Hora 8:15 a. m. HLC

CONDICIONES HIDROMETEOROLÓGICAS ACTUALES

En las últimas horas, se han dado condiciones mayormente cubiertas en amplios zonas de las regiones Andina y Pacífica y centro y occidente de las regiones Amazónica y Orinoquía, con lluvias a lo largo del piedemonte llanero y amazónico y sectores de las regiones Andina y Pacífica.

Para el día de hoy se prevé condiciones mayormente nubladas principalmente en el área Andina, Pacífica y sectores del occidente la región oriental. Las precipitaciones con posibilidad de actividad eléctrica en varias zonas de la región Andina, piedemonte de la cordillera oriental, norte de la Pacífica y centro y oriente de la región Caribe.



Consulte todos los días el pronóstico del tiempo y las alertas hidrometeorológicas vigentes del IDEAM, en un formato de calidad. Alrededor de las 7:30 a. m. está a disposición del público en www.ideam.gov.co.

Se puede ver también en dispositivos móviles **AQUÍ**





LO MÁS DESTACADO

LLUVIAS REGISTRADAS EN LAS ÚLTIMAS 24 HORAS

Las lluvias presentadas en las últimas 24 horas se han mantenido en el país, especialmente en el occidente de las regiones Amazónica y Orinoquía y varios sectores de las regiones Andina y Caribe, siendo el mayor valor el registrado en el municipio de **Parlemo - Huila, con 135.0. mm.**

ALERTA ROJA

- Niveles altos en río Magdalena entre el Banco y Plato (Magdalena) (incluido brazo de loba y brazo Mompóx. En río Cauca entre Nechí (Antioquia) y Pinillos (Bolívar) y en la cuenca del río Nechí.

ALERTA NARANJA

- Probabilidad de incrementos súbitos cuenca alta de los ríos Caquetá y Putumayo y en ríos de piedemonte llanero y Casanare y Arauca.
- Niveles altos en el río Patía
- Por amenaza moderada por deslizamientos de tierra detonados por lluvias, localizados en algunos municipios de las regiones Caribe, Andina, Orinoquía, Amazonia y Pacífica.
- Probabilidad moderada de incendios por cobertura vegetal en pocos municipios de las regiones Andina, Pacífica, Caribe y Orinoquía.

ALERTA AMARILLA

- Por tiempo lluvioso en el Océano Pacífico y mar Caribe.
- Crecientes súbitas en ríos afluentes de la Sierra Nevada de Santa Marta
- Niveles altos en el río Carare

OTROS

- Por amenaza de deslizamientos en algunos sectores viales.

PRONÓSTICO CONDICIONES METEOROLÓGICAS ESPECIALES

ÁREA DEL VOLCÁN GALERAS

Cielo entre parcialmente nublado y nublado con precipitaciones a diferentes horas.

EL SERVICIO GEOLÓGICO COLOMBIANO reporta en nivel AMARILLO (III): CAMBIOS EN EL COMPORTAMIENTO DE LA ACTIVIDAD VOLCÁNICA. Lat: 1.55 Lon: -77.37

ELEVACIÓN (pies)	DIRECCIÓN	VELOCIDAD	
		NUDOS	Km/h
10,000	NORESTE	0 - 5	0 - 9
18,000	NORESTE	10 - 15	18 - 27
24,000	NORESTE	5 - 10	9 - 18
30,000	ESTE	5 - 10	9 - 18

ÁREA DEL VOLCÁN NEVADO DEL HUILA

A lo largo de la jornada se pronostican condiciones nubosas con precipitaciones entre ligeras y moderadas.

EL SERVICIO GEOLÓGICO COLOMBIANO reporta en nivel AMARILLO (III): CAMBIOS EN EL COMPORTAMIENTO DE LA ACTIVIDAD VOLCÁNICA. Lat:2.92 Lon:-76.05

ELEVACIÓN (pies)	DIRECCIÓN	VELOCIDAD	
		NUDOS	Km/h
10,000	ESTE	0 - 5	0 - 9
18,000	NORESTE	5 - 10	9 - 18
24,000	NORESTE	5 - 10	9 - 18
30,000	NORESTE	10 - 15	18 - 27

ÁREA DEL VOLCÁN CERRO MACHÍN

Durante gran parte de la jornada se prevé cielo entre parcial a mayormente cubierto con tiempo seco, salvo en horas de la noche donde se estiman lloviznas y/o lluvias ligeras.

EL SERVICIO GEOLÓGICO COLOMBIANO reporta en nivel AMARILLO (III): CAMBIOS EN EL COMPORTAMIENTO DE LA ACTIVIDAD VOLCÁNICA. Lat:4.80 Lon:-75.62

ELEVACIÓN (pies)	DIRECCIÓN	VELOCIDAD	
		NUDOS	Km/h
10,000	NORTE	0 - 5	0 - 9
18,000	NOROESTE	5 - 10	9 - 18
24,000	NOROESTE	10 - 15	18 - 27
30,000	NOROESTE	5 - 10	9 - 18

ÁREA DEL VOLCÁN NEVADO DEL RUIZ

Se estima que durante gran parte de la jornada se presente tiempo seco, aunque al finalizar el día se incrementará la nubosidad.

EL SERVICIO GEOLÓGICO COLOMBIANO reporta en nivel AMARILLO (III): CAMBIOS EN EL COMPORTAMIENTO DE LA ACTIVIDAD VOLCÁNICA. Lat: 4.89 Lon: -75.32

ELEVACIÓN (pies)	DIRECCIÓN	VELOCIDAD	
		NUDOS	Km/h
10,000	NORTE	0 - 5	0 - 9
18,000	NOROESTE	5 - 10	9 - 18
24,000	NOROESTE	10 - 15	18 - 27
30,000	OESTE	5 - 10	9 - 18

ÁREA DEL COMPLEJO VOLCÁNICO CHILES-CERRO NEGRO DE MAYASQUER

Predominarán las condiciones cubiertas con precipitaciones entre ligeras y moderadas. No se descarta la posibilidad de actividad eléctrica.

EL SERVICIO GEOLÓGICO COLOMBIANO reporta en nivel AMARILLO (III): CAMBIOS EN EL COMPORTAMIENTO DE LA ACTIVIDAD VOLCÁNICA. Lat: 0.81 -Lon:77.93 Lat: 0.76 Lon:-77.95

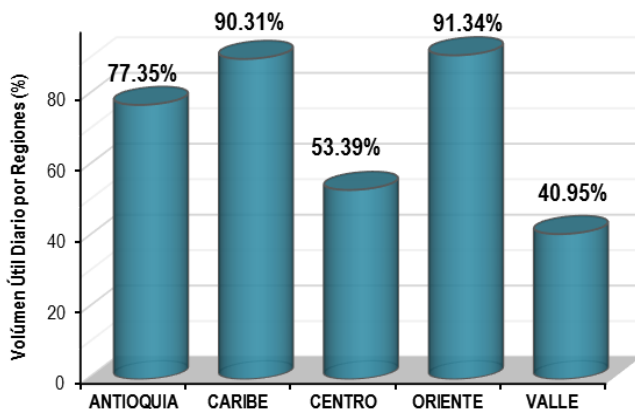
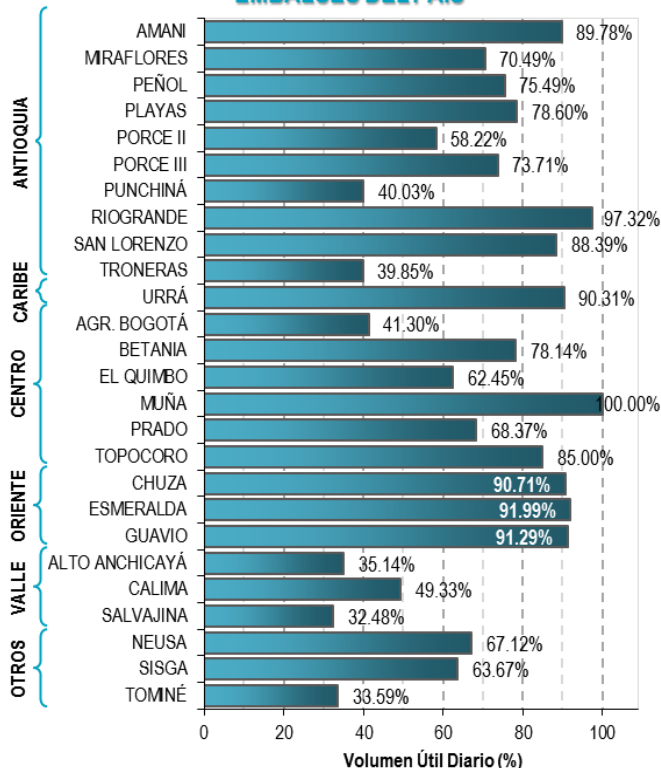
ELEVACIÓN (pies)	DIRECCIÓN	VELOCIDAD	
		NUDOS	Km/h
10,000	VARIABLE	0 - 5	0 - 9
18,000	NORESTE	5 - 10	9 - 18
24,000	NORESTE	10 - 15	18 - 27
30,000	ESTE	5 - 10	9 - 18

ESTADO DE LOS EMBALSES

A continuación se relaciona el volumen útil diario de los principales embalses del país (expresado en porcentaje), de acuerdo con la información reportada por XM S.A. E.S.P en la siguiente dirección electrónica:

<http://ido.xm.com.co/ido/SitePages/hidrologia.aspx?q=reservas>

VOLUMEN ÚTIL DIARIO EN LOS PRINCIPALES EMBALSES DEL PAÍS



Para estar informado diariamente de lo que pasa con el **pronóstico del tiempo y las alertas.**

Síguenos en Twitter
@IDEAMColombia



PRECIPITACIONES

A continuación se relacionan los municipios donde en las últimas 24 horas se registraron precipitaciones iguales o superiores a 40.0 mm.

DEPARTAMENTO	MUNICIPIO
ANTIOQUIA	Sansón (95.2), Venecia (56.3),
BOGOTA DC	Centro-Oriente-Hospital Militar (Q. Las Delicias Y La Vieja) (55.1), Bogotá DC (46.5),
BOLIVAR	Córdoba (50.0),
CASANARE	Tauramena (78.0), Yopal (corregimiento la Chaparrera) (66.0), Sabanalarga (58.0), Paz De Ariporo (55.4),
CAUCA	Rosas (61.8),
CESAR	Valledupar (61.0), Curumani (45.0),
CORDOBA	Ayapel (54.0),
CUNDINAMARCA	Puerto Salgar (64.0),
HUILA	Palermo (135.0), TESALIA (58.0), Agrado (50.0),
LA GUAJIRA	Riohacha (51.2),
META	Acacias (75.0), Vistahermosa (72.0),
NORTE DE SANTANDER	Cúcuta (45.2),
PUTUMAYO	Puerto Guzmán (76.0),
QUINDIO	Salento (70.0),
VALLE DEL CAUCA	Bugalagrande (48.0),

Para estar informado diariamente de lo que pasa con el **pronóstico del tiempo y las alertas.**

Síguenos en Twitter
@IDEAMColombia



TEMPERATURAS MÁXIMAS

A continuación se relacionan los municipios donde en las últimas 24 horas se registraron temperaturas iguales o superiores a 35.0 °C.

DEPARTAMENTO	MUNICIPIO
ATLANTICO	Manatí (35.0),





PRONÓSTICO METEOROLÓGICO




Domingo 27 y lunes 28 de noviembre de 2016

REGIÓN	PRONÓSTICO
<p>SABANA DE BOGOTÁ</p>	<p>DOMINGO En horas de la mañana cielo entre parcial a mayormente cubierto con predominio de tiempo seco; lloviznas dispersas hacia el mediodía en algunas zonas del oriente de la ciudad. En la tarde cielo entre parcial a mayormente nublado con probabilidad de lluvias en diferentes sectores de la ciudad y de la sabana, las de mayor intensidad en el sur y centro del área. En la noche se prevé cielo parcialmente cubierto con pronóstico de lluvias dispersas en algunos sectores de la ciudad y de la sabana.</p> <p>LUNES Durante la mañana y la tarde se espera presencia de lluvias tanto en la ciudad como en la sabana, el cielo permanecerá entre parcial y mayormente cubierto.</p>
<p>CARIBE</p>	<p>DOMINGO Por la mañana cielo parcialmente cubierto con posibilidad de lluvias en zonas de las costas de Sucre, Bolívar, zonas de Cesar y del norte de La Guajira; tiempo seco en el resto del área. En la tarde se registrará incremento de la nubosidad con precipitaciones de variada intensidad en Córdoba, Sucre, norte y centro de Bolívar; lluvias entre ligeras y moderadas en Magdalena y en algunos sectores de Cesar. En la noche cielo cubierto con precipitaciones en Magdalena, Córdoba, Sucre, Bolívar y en algunos sectores de Cesar. Posibilidad de actividad eléctrica.</p> <p>LUNES Se prevé la presencia de lluvias en horas de la tarde y de la noche las de mayor intensidad, especialmente en Córdoba, Cesar y el sur de Sucre.</p>
<p>ARCHIPIÉLAGO DE SAN ANDRÉS, PROVIDENCIA Y SANTA CATALINA</p>	<p>DOMINGO En la mañana se prevé cielo entre parcial y mayormente cubierto con probables lloviznas o lluvias ligeras en San Andrés y Providencia En la tarde se prevé intensificación de las lluvias en San Andrés, mientras que para Providencia perderán intensidad. En la noche abundante nubosidad y predominio de tiempo seco.</p> <p>LUNES En la mañana cielo entre parcial y mayormente cubierto y lloviznas. En la tarde y noche predominio de tiempo seco tanto en San Andrés como en Providencia.</p>
<p>MAR CARIBE</p>	<p>DOMINGO Se estima la presencia de lluvias de variada intensidad en amplios sectores del mar Caribe colombiano desde las primeras horas de la mañana hasta entrada la tarde, luego se espera disminución en la intensidad.</p> <p>LUNES Se estiman persistan las lluvias en el área marítima, las de mayor intensidad en el centro cerca al litoral y en el occidente tanto en cercanías al litoral como mar adentro.</p>

Planeando tu día?
 Descarga YA y conoce...



Consúltalo a diario y únete a la Cultura del Pronóstico del IDEAM

Disponible para  



PRONÓSTICO METEOROLÓGICO



Domingo 27 y lunes 28 de noviembre de 2016

REGIÓN	PRONÓSTICO
<p>ANDINA</p>	<p>DOMINGO Cielo entre parcial a mayormente cubierto con probabilidad de precipitaciones en zonas de Santander, Tolima, Huila y en zonas aledañas al macizo colombiano; lloviznas o lluvias dispersas en zonas de Antioquia, Boyacá y Cundinamarca. En la tarde cielo mayormente cubierto con lluvias de varidad intensidad en Santander y Cundinamarca, lluvias de moderadas a fuertes en Antioquia, Caldas, Norte de Santander, y norte de Tolima; lloviznas en Huila, macizo colombiano y zonas de montaña de Valle del Cauca. En la noche cielo cubierto con lluvias en Santander, Norte de Santander, Huila, Nariño, norte de Boyacá, lluvias de menor intensidad en el centro y occidente de Antioquia y lloviznas o lluvias ligeras en el suroriente, y zonas de Valle del Cauca y Cauca.</p> <p>LUNES En la región cielo entre parcial y mayormente cubierto, las lluvias se concentrarán en la tarde y noche en especial en los departamentos de Antioquia, Santanderes, amplios sectores de Cundinamarca, Boyacá y de menor intensidad en Huila, Nariño, Eje Cafetero, Valle y Cauca.</p>
<p>INSULAR PACÍFICA</p>	<p>DOMINGO En la mañana se prevé cielo cubierto, no se descartan algunas lloviznas sobre Gorgona, mientras que en Malpelo habrá tiempo seco. En la tarde se mantendrá el cielo entre parcial y mayormente cubierto con predominio de tiempo seco. Para la noche se pronostica tiempo seco, tanto en Gorgona como en Malpelo.</p> <p>LUNES Se estima cielo parcialmente cubierto y predominio de condiciones de tiempo seco.</p>
<p>PACÍFICA</p>	<p>DOMINGO Cielo entre parcial a mayormente cubierto con pronóstico de lluvias en Chocó incluida la zona costera y predominio de tiempo seco en el resto del área. Por la tarde cielo cubierto con precipitaciones de variada intensidad en zonas de Chocó; de menor intensidad en las costas de Valle del Cauca y Cauca. Por la noche se estiman lluvias en zonas de Cauca y Chocó, lloviznas en Nariño. La región con cielo entre mayormente cubierto y cubierto.</p> <p>LUNES A lo largo de la región predominará el cielo cubierto y presencia de lluvias, las de mayor intensidad al sur de Chocó, Valle y Cauca, en horas de la tarde y noche.</p>
<p>OCEANO PACÍFICO</p>	<p>DOMINGO A lo largo de la jornada se prevé nubosidad variada con lluvias de ligeras a moderadas sobre el centro y norte del área. En el resto de la zona predominará tiempo seco.</p> <p>LUNES Se estiman lluvias en el norte y centro del área, especialmente en horas de la mañana y la noche, en sectores de mar adentro no se descarta la presencia de actividad eléctrica.</p>

Planeando tu día? Descarga YA y conoce...



Consúltalo a diario y únete a la Cultura del Pronóstico del IDEAM

Disponible para  



PRONÓSTICO METEOROLÓGICO



Domingo 27 y lunes 28 de noviembre de 2016

REGIÓN	PRONÓSTICO
<p>ORINOQUIA</p>	<p>DOMINGO En la mañana cielo cubierto en gran parte de la región con presencia de lluvias en sectores de Meta, sur de Casanare, zonas de Arauca y al occidente de Vichada.. En la tarde se prevé cielo cubierto con probabilidad de lluvias en amplios sectores de la región, las de mayor intensidad en Meta, sur de Casanare y oriente de Vichada En la noche se estiman lluvias entre moderadas y fuertes a lo largo de la región, las de mayor intensidad en sectores de Vichada y Meta.</p> <p>LUNES A lo largo de la región se estima la presencia de lluvias, las de mayor intensidad en amplios sectores de Casanare, Meta, Arauca y oriente de Vichada, en especial en la tarde y noche.</p>
<p>AMAZONIA</p>	<p>DOMINGO En horas la mañana cielo entre parcial a mayormente cubierto con lluvias en zonas del piedemonte de Putumayo y de Caquetá; probabilidad de precipitaciones dispersas en sectores de Amazonas y en el oriente de Vaupés. En horas de la tarde cielo mayormente cubierto con probabilidad de lluvias en Guainía, Vaupés, Guaviare, Amazonas y oriente de Caquetá; precipitaciones ligeras en el piedemonte de Caquetá y Putumayo. Posibilidad de tormentas eléctricas. En la noche se intensificarán las las lluvias, las más fuertes en Amazonas, Vaupés y Guainía, se estiman de menor intensidad en el piedemonte de Caquetá y Putumayo. Posibilidad de actividad eléctrica.</p> <p>LUNES En la región las lluvias serán persistentes las de mayor intensidad se estiman en el centro de la región, en los departamentos de Caquetá, Putumayo, Vaupés, Guaviare y centro de Amazonas.</p>

Planeando tu día?
Descarga YA y conoce...

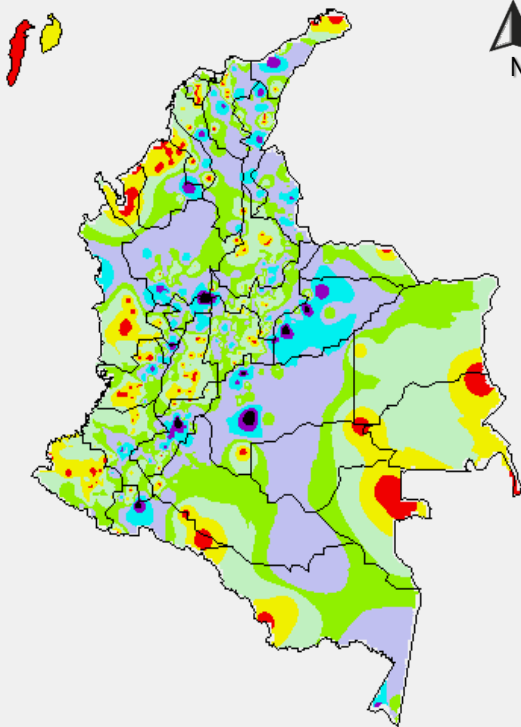


Consúltalo a diario y únete a
la Cultura del Pronóstico del IDEAM

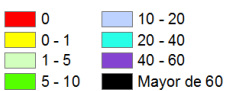
Disponible para  

MAPAS DE PRECIPITACIÓN

Precipitación diaria: desde las 7:00 a. m. del día sábado 26 de noviembre hasta las 7:00 a. m. del día domingo 27 de noviembre de 2016.

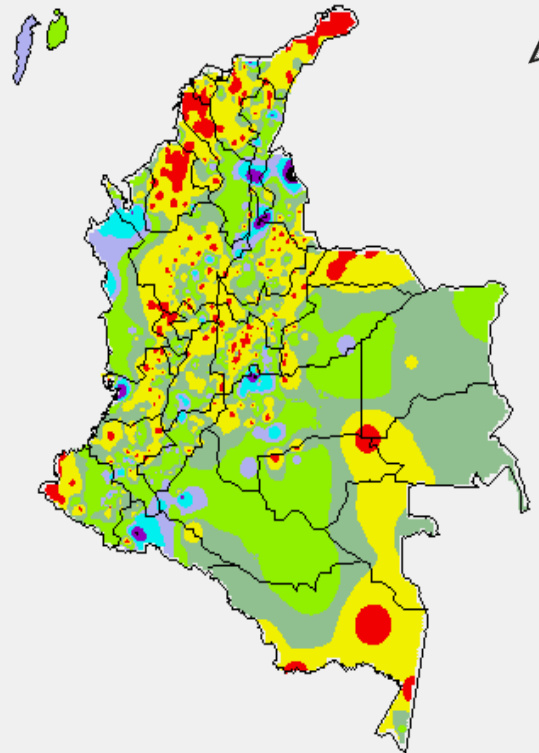


PRECIPITACIÓN EN mm

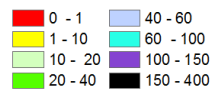


1 milímetro de precipitación equivale a 1 litro de lluvia por m²

Precipitación de los últimos 3 días: desde las 7:00 a. m. del día jueves 24 de noviembre hasta las 7:00 a. m. del día domingo 27 de noviembre de 2016.



PRECIPITACIÓN EN mm



1 milímetro de precipitación equivale a 1 litro de lluvia por m²



ALERTAS VIGENTES E INFORMACIÓN ADICIONAL

Para mayor información sobre el pronóstico del estado del tiempo, informes técnicos diarios, comunicados especiales, mapas diarios de temperaturas máximas y mínimas e información diaria de precipitación se sugiere consultar los siguientes enlaces:

- [MAPA DIARIO DE TEMPERATURA MÁXIMA.](#)
- [MAPA DIARIO DE TEMPERATURA MÍNIMA.](#)
- [INFORMACIÓN DIARIA DE PRECIPITACIÓN Y TEMPERATURA DE LOS PRINCIPALES AEROPUERTOS DEL PAÍS.](#)
- [MOAICO MAPAS DE PRECIPITACIÓN DIARIA EN MILÍMETROS.](#)

ALERTAS POR NIVELES DE LOS RÍOS

REGIÓN CARIBE

SITIOS PARA LOS CUALES SE GENERA LA ALERTA

ALERTA ROJA

NIVELES ALTOS EN RÍO MAGDALENA ENTRE EL BANCO Y PLATO (MAGDALENA) (Incluido Brazo de Loba y Brazo Mompox)

Continúan altos los niveles del río Magdalena en el trayecto entre el Banco y Plato (Magdalena), incluidos los dos brazos principales en este sector (Brazo Mompox y Brazo de Loba), y los caños Chicagua y Chilloa. Durante la presente semana se han incrementado en cerca de 30 cms los niveles, lo que ha superado la cota de afectación para las principales poblaciones ribereñas como el Banco, Mompox (áreas rurales) . Se espera para los siguientes tres días que los niveles se estabilicen en la zona, por lo que se mantiene el nivel de Alerta.

REGIÓN ANDINA

SITIOS PARA LOS CUALES SE GENERA LA ALERTA

ALERTA ROJA

NIVELES ALTOS EN RIO CAUCA ENTRE NECHI (Antioquia) Y PINILLOS (Bolívar)

El río Cauca en su parte baja entre la población de Nechí (Antioquia) y la desembocadura al río Magdalena-Brazo de Loba en el sector de Pinillos (Bolívar), los niveles han reportado un ascenso de de 25 cms, niveles que han superado para algunas poblaciones ribereñas los niveles de afectación.. Se espera para los siguientes días que el nivel se mantenga con un moderado ascenso, principalmente por los importantes aportes que le esta generando el río Nechi que se encuentra en niveles altos.

REGIÓN ANDINA

SITIOS PARA LOS CUALES SE GENERA LA ALERTA

ALERTA ROJA

NIVELES ALTOS EN LA CUENCA DEL RIO NECHI

Se mantiene una lenta tendencia ascendente en la parte baja de la cuenca del río Nechi, por lo que se sugiere mantener la alerta. Así misino, el IDEAM hace una llamado para que autoridades locales y regionales de Gestión del Riesgo y población en general tomen las medidas pertinentes ante los impactos que dichos incrementos en el nivel del cauce principal puedan estar ocasionando, al igual que los incrementos súbitos en aportantes tales como el Oca, San José, Tenche, El Bagre, entre otros..

ALERTAS POR NIVELES DE LOS RÍOS

REGIÓN AMAZONIA

SITIOS PARA LOS CUALES SE GENERA LA ALERTA

ALERTA NARANJA

PROBABILIDAD DE INCREMENTOS SUBITOS CUENCA ALTA DEL RIOS CAQUETA Y PUTUMAYO

El río Caraño, en el municipio de Florencia (Caquetá), afluente al río Orteguzza, continua reportando incrementos de nivel súbito, por lo que se mantiene el nivel de alerta. No se descartan nuevos incrementos en el transcurso del día de hoy, debido a que se mantienen las condiciones de mal tiempo en la zona.

REGIÓN ORINOQUIA

SITIOS PARA LOS CUALES SE GENERA LA ALERTA

ALERTA NARANJA

PROBABILIDAD DE INCREMENTOS SUBITOS EN RÍOS DE PIEDEMONTE LLANERO Y CASANARE Y ARAUCA

Debido a las intensas lluvias que persisten desde la noche de ayer, se generaron crecientes súbitas en los ríos del Piedemonte Llanero, entre los principales el Guatiquia, Humea, Guacavia. Así como en los ríos del departamento de Casanare y Arauca. No se descarta para hoy nuevos incrementos en los niveles.

ALERTAS POR NIVELES DE LOS RÍOS

REGIÓN CARIBE

SITIOS PARA LOS CUALES SE GENERA LA ALERTA

ALERTA AMARILLA

CRECIENTES SÚBITAS EN RÍOS AFLUENTES DE LA SIERRA NEVADA DE SANTA MARTA

Durante los últimos tres días, no se han reportado incrementos importantes en los niveles en los ríos que descienden de la Sierra Nevada de Santa Marta y que algunos de ellos vierten sus aguas tanto a la Ciénaga Grande de Santa Marta, (río Frío, río Sevilla, río Tucurínca, río Aracataca, Fundación) como al mar Caribe, Manzanares, Gaira, Minca, Piedras, Mendihuaca, Ariguaní, Guachaca, Palomino, Ranchería), sin embargo de acuerdo a los pronósticos de precipitación para la zona, no se descartan lluvias en la región.

REGIÓN ANDINA

SITIOS PARA LOS CUALES SE GENERA LA ALERTA

ALERTA AMARILLA

NIVELES ALTOS EN EL RIO CARARE

Se observa para hoy, un descenso en los niveles del río Carare a la altura de Puerto Parra y Puerto Araujo, después que a comienzos de la semana se presentaron niveles altos, con afectaciones a zonas rurales de la parte baja de la cuenca. Se mantiene este nivel de alerta ante la presencia de lluvias en la zona.

REGIÓN PACÍFICA

SITIOS PARA LOS CUALES SE GENERA LA ALERTA

ALERTA NARANJA

NIVELES ALTOS EN EL RIO PATIA

El río Patía en la parte alta de la cuenca a la altura del municipio de Cumbitara en Nariño, ha registrado incrementos súbitos de nivel (cerca de 2.5 m) que han alcanzado valores altos. El Ideam recomienda a las poblaciones ribereñas de la parte media y baja de la cuenca estar atentos a los cambios súbitos de nivel en el transcurso del día de hoy.

ALERTAS POR AMENAZAS DE INCENDIOS DE LA COBERTURA VEGETAL

ALERTA ROJA:

Amenaza Alta o muy alta de ocurrencia de incendios de la cobertura vegetal en zonas de bosques, cultivos y pastos, localizados en los siguientes municipios y sectores aledaños:

ALERTA NARANJA:

Amenaza moderada de ocurrencia de incendios de la cobertura vegetal en zonas de bosques, cultivos y pastos, localizados en los siguientes municipios y sectores aledaños:

REGIÓN CARIBE

SITIOS PARA LOS CUALES SE GENERA LA ALERTA

**ALERTA
 NARANJA**

CÓRDOBA: Tierralta, Valencia.

REGIÓN ANDINA

SITIOS PARA LOS CUALES SE GENERA LA ALERTA

**ALERTA
 NARANJA**

VALLE DEL CAUCA: Candelaria.

REGIÓN PACÍFICA

SITIOS PARA LOS CUALES SE GENERA LA ALERTA

**ALERTA
 NARANJA**

NARIÑO: Tumaco.

REGIÓN DE LA ORINOQUÍA

SITIOS PARA LOS CUALES SE GENERA LA ALERTA

**ALERTA
 NARANJA**

ARAUCA: Arauquita.

ALERTAS POR AMENAZAS DE DESLIZAMIENTO

ALERTA ROJA:

Amenaza alta a muy alta por deslizamientos de tierra detonados por lluvias, localizados en los siguientes municipios:

ALERTA NARANJA:

Amenaza moderada por deslizamientos de tierra detonados por lluvias, localizados en los siguientes municipios:

REGIÓN CARIBE

SITIOS PARA LOS CUALES SE GENERA LA ALERTA

ALERTA NARANJA

BOLÍVAR: El Peñón, Regidor

CESAR: Agustín Codazzi, Chimichagua, Chiriguaná, Curumani, La Gloria, Pailitas, Pelaya, San Alberto, Tamalameque

REGIÓN ANDINA

SITIOS PARA LOS CUALES SE GENERA LA ALERTA

ALERTA NARANJA

ANTIOQUIA: Argelia, Fredonia, Puerto Triunfo, San Francisco, Sonsón, Tarso, Venecia.

BOGOTÁ: Bogotá D.C

CALDAS: Samaná.

CUNDINAMARCA: Guayabetal.

HUILA: Palermo.

NORTE DE SANTANDER: Ábrego, Convención, Cúcuta, El Carmen, El Zulia, La Esperanza, Tibu

QUINDÍO: Circasia, Salento.

SANTANDER: Puerto Parra.

REGIÓN ORINOQUÍA

SITIOS PARA LOS CUALES SE GENERA LA ALERTA

ALERTA NARANJA

CASANARE: Aguazul, Hato Corozal, Nunchía, Paz De Ariporo, Tauramena, Yopal.

META: Acacias, Cubarral, Guamal, Restrepo, Villavicencio.

REGIÓN PACÍFICA

SITIOS PARA LOS CUALES SE GENERA LA ALERTA

ALERTA NARANJA

CHOCÓ: Alto Baudó (Pie de Pato), Bahía Solano (Mutis) y Bojayá (Bellavista).

CAUCA: Rosas, La Sierra

VALLE DEL CAUCA: Bugalagrande, Tuluá.

REGIÓN AMAZÓNICA

SITIOS PARA LOS CUALES SE GENERA LA ALERTA

ALERTA NARANJA

CAQUETÁ: Florencia y Montañita

ALERTAS POR AMENAZAS DE DESLIZAMIENTO

SECTORES VIALES IDENTIFICADOS CON POTENCIALIDAD DE DESLIZAMIENTOS, LOS CUALES GENERAN ALERTAS	
DEPARTAMENTO	SECTOR VIAL
ANTIOQUIA:	Santuario - Cruce Ruta 45 (Caño Alegre)
CESAR	Cuatro Vientos - Codazzi
	Río Negro - San Alberto
	La Lizama -San Alberto
	San Roque - La Paz
	San Roque – Bosconia
	San Alberto - La Mata
	La Mata - San Roque
	Tamalameque - El Burro
BOYACÁ:	Santuario - Cruce Ruta 45 (Caño Alegre)
CASANARE	Aguazul – Yopal
	Cumaral - Barranca de Upía
CAUCA	Mojarras - Popayán
NORTE DE SANTANDER	Río Negro - San Alberto
	Sardinata - El Zulia
SANTANDER	Río Negro - San Alberto
META	Pipiral – Villavicencio
	Cumaral - Barranca de Upía
	Puente Guatiquía - Los Caballos
	Ye de Granada - Paso por el Puente sobre el Río Ocoa
	Paso Antiguo por el Río Guayuriba
	Entrada Ciudad Porfía - Caño Tigre
Bogotá (El Portal) – Villavicencio	
QUINDÍO	Armenia-Pereira

ALERTAS METEOMARINA

MAR CARIBE

**ALERTA
AMARILLA**

POR TIEMPO LLUVIOSO

Condiciones lluviosas en el centro y occidente del mar Caribe colombiano, tanto en cercanías al litoral como mar adentro. Se estima que las lluvias sean entre moderadas y fuertes, incluso con actividad eléctrica y ráfagas de viento. Por lo que se recomienda a pescadores y usuarios de embarcaciones de poco calado consultar con las Capitanías de puerto para monitorear la evolución del fenómeno.

OCEANO PACÍFICO

**ALERTA
AMARILLA**

POR TIEMPO LLUVIOSO

Persistirán las lluvias en el océano Pacífico nacional, entre moderadas y fuertes, las de mayor intensidad al norte y centro del área. Por lo que se recomienda a pescadores y usuarios de embarcaciones de poco calado consultar con las Capitanías de puerto antes de zarpar.

°C: grados Celsius

m: metros

mm: milímetros

msnm: metros sobre nivel del mar

Km/h: kilómetros por hora

HLC: hora local colombiana

GOES: Geostationary Operational Environmental Satellites (Satélite Geoestacionario Operacional Ambiental).

GOES-13 es el designado GOES-Este, localizado en 75° W sobre el ecuador geográfico.

PNN: Parque Nacional Natural

SFF: Santuario de Fauna y Flora



ALERTA ROJA. PARA TOMAR ACCIÓN Advierte a los sistemas de prevención y atención de desastres sobre la amenaza que puede ocasionar un fenómeno con efectos adversos sobre la población, el cual requiere la atención inmediata por parte de la población y de los cuerpos de atención y socorro. Se emite una alerta sólo cuando la identificación de un evento extraordinario indique la probabilidad de amenaza inminente y cuando la gravedad del fenómeno implique la movilización de personas y equipos, interrumpiendo el normal desarrollo de sus actividades cotidianas.



ALERTA NARANJA. PARA PREPARARSE Indica la presencia de un fenómeno. No implica amenaza inmediata y como tanto es catalogado como un mensaje para informarse y prepararse. El aviso implica vigilancia continua ya que las condiciones son propicias para el desarrollo de un fenómeno, sin que se requiera permanecer alerta.



ALERTA AMARILLA. PARA INFORMARSE Es un mensaje oficial por el cual se difunde información. Por lo regular se refiere a eventos observados, reportados o registrados y puede contener algunos elementos de pronóstico a manera de orientación. Por sus características pretéritas y futuras difiere del aviso y de la alerta, y por lo general no está encaminado a alertar sino a informar.

CONDICIONES NORMALES Indica que no existe ninguna clase de alerta para la región o zona mencionada.

OMAR FRANCO | Director General

CHRISTIAN EUSCÁTEGUI | Jefe Oficina del Servicio de Pronósticos y Alertas

Profesionales de Turno:

Oscar MARTÍNEZ, Viviana CHIVATÁ, Nicolás CUADROS, María CUBILLOS y Mirovan SVERKO.

<http://www.ideam.gov.co>

Correos electrónicos: servicio@ideam.gov.co, alertas@ideam.gov.co

Calle 25D # 96B - 70, Piso 3. Bogotá, D.C., Colombia.

Teléfono: 3075625 Ext. 1334-1336.

Síguenos en:

