

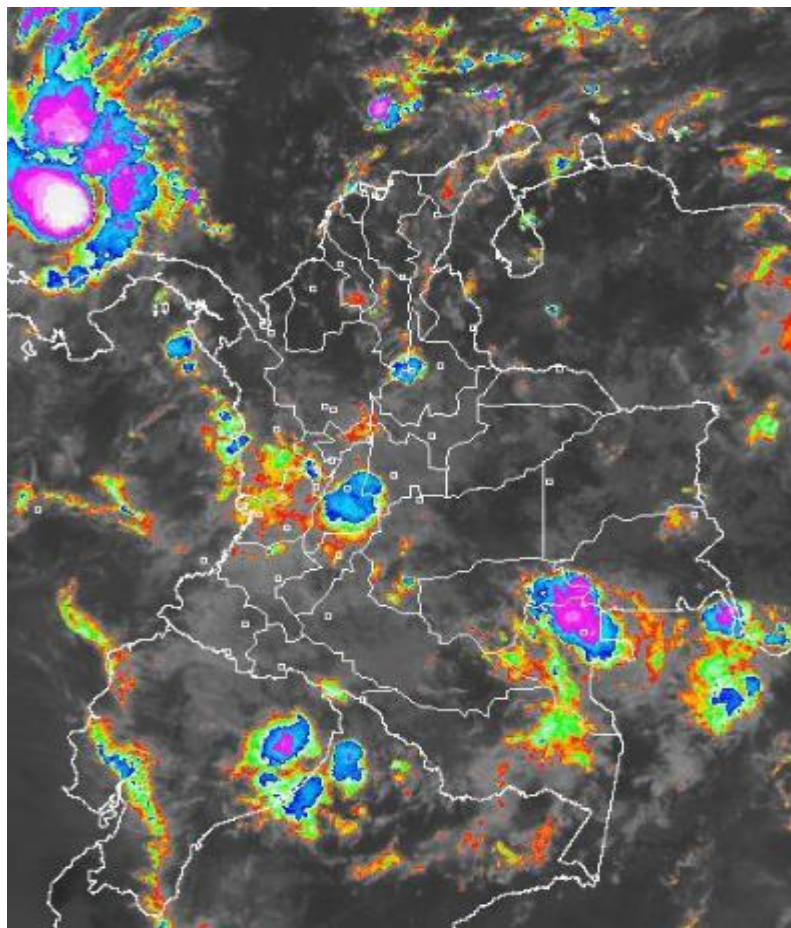
# INFORME TÉCNICO DIARIO Nº 324

El IDEAM comunica al Sistema Nacional de Gestión del Riesgo (SNGR) y al Sistema Nacional Ambiental (SINA).

Bogotá D. C., sábado 19 de noviembre de 2016. Hora de actualización:  
12:40 p. m. HLC

## IMAGEN SATELITAL

Canal Infrarrojo | 19 de noviembre de 2016 | Hora 8:45 a. m. HLC



## CONDICIONES HIDROMETEOROLÓGICAS ACTUALES

Cielo entre parcial a mayormente cubierto en gran parte del país; con lluvias moderadas en Tolima, centro-occidente de Santander, y en zonas de Guainía, Vaupés, y Guaviare; lluvias ligeras y dispersa en sectores La Guajira, Chocó, eje cafetero, Amazonas, Huila, Valle del Cauca y Cauca.

La mayor nubosidad se concentra al occidente del mar Caribe colombiano con lluvias de moderadas a fuertes y descargas eléctricas dispersas.

Consulte todos los días el pronóstico del tiempo y las alertas hidrometeorológicas vigentes del IDEAM, en un formato de calidad. Alrededor de las 7:30 a. m. está a disposición del público en [www.ideam.gov.co](http://www.ideam.gov.co).

Se puede ver también en dispositivos móviles **AQUÍ**





# LO MÁS DESTACADO

## LLUVIAS REGISTRADAS EN LAS ÚLTIMAS 24 HORAS

Durante las últimas 24 horas se presentó un moderado descenso de las precipitaciones, las cuales principalmente se registraron en las regiones Caribe, Andina y sectores aislados de la Amazonia y de la Orinoquia. El mayor valor se registró en el municipio de **Villavicencio (META), con 106.0 mm.**

### ALERTA ROJA

- Niveles altos en la cuenca baja del río Magdalena a la altura del Banco, en la cuenca baja del río Cauca y en sectores de la Mojana a la altura de Guaranda.
- Por amenaza alta por deslizamientos de tierra detonados por lluvias, localizados en algunos municipios de la región Andina, Orinoquia y Pacífica.
- Por tiempo lluvioso en el mar Caribe.

### ALERTA NARANJA

- Por amenaza moderada por deslizamientos de tierra detonados por lluvias, localizados en algunos municipios de las regiones Caribe, Orinoquia, Pacífica y Andina.
- Por amenaza moderada de ocurrencia de incendios de la cobertura vegetal en zonas de bosques, cultivos y pastos, localizados en algunos municipios de las regiones Caribe y Orinoquia.
- Por probabilidad de creciente súbita en el río Sumapáz.

### ALERTA AMARILLA

- Por niveles altos en el río Atrato y en los ríos Dagua, Anchicayá y el río Cauca en el departamento de Antioquia.
- Por pleamar y tiempo lluvioso en el Océano Pacífico nacional.
- Por pleamar en el mar Caribe.

# PRONÓSTICO CONDICIONES METEOROLÓGICAS ESPECIALES

## ÁREA DEL VOLCÁN GALERAS

En el área se espera abundante nubosidad con lluvias ligeras de carácter intermitente.

El SERVICIO GEOLÓGICO COLOMBIANO reporta en nivel AMARILLO (III): CAMBIOS EN EL COMPORTAMIENTO DE LA ACTIVIDAD VOLCÁNICA. Lat: 1.55 Lon: -77.37

ELEVACIÓN (pies)	DIRECCIÓN	VELOCIDAD	
		NUDOS	Km/h
10,000	SUROESTE	0 - 5	0 - 9
18,000	SUROESTE	5 - 10	9 - 18
24,000	SUROESTE	15 - 20	27 - 36
30,000	ESTE	5 - 10	9 - 18

## ÁREA DEL VOLCÁN NEVADO DEL HUILA

Cielo entre parcialmente cubierto y cubierto con lluvias a diferentes horas.

El SERVICIO GEOLÓGICO COLOMBIANO reporta en nivel AMARILLO (III): CAMBIOS EN EL COMPORTAMIENTO DE LA ACTIVIDAD VOLCÁNICA. Lat: 2.92 Lon: -76.05

ELEVACIÓN (pies)	DIRECCIÓN	VELOCIDAD	
		NUDOS	Km/h
10,000	SUROESTE	0 - 5	0 - 9
18,000	SURESTE	0 - 5	0 - 9
24,000	SURESTE	15 - 20	27 - 36
30,000	NORESTE	15 - 20	27 - 36

## ÁREA DEL VOLCÁN CERRO MACHÍN

En el transcurso de la jornada, predominarán las condiciones mayormente cubiertas con precipitaciones a diferentes horas.

El SERVICIO GEOLÓGICO COLOMBIANO reporta en nivel AMARILLO (III): CAMBIOS EN EL COMPORTAMIENTO DE LA ACTIVIDAD VOLCÁNICA. Lat: 4.80 Lon: -75.62

ELEVACIÓN (pies)	DIRECCIÓN	VELOCIDAD	
		NUDOS	Km/h
10,000	SUROESTE	0 - 5	0 - 9
18,000	SUROESTE	5 - 10	9 - 18
24,000	SURESTE	15 - 20	27 - 36
30,000	NORESTE	5 - 10	9 - 18

## ÁREA DEL VOLCÁN NEVADO DEL RUIZ

En el transcurso de la jornada, predominarán las condiciones mayormente cubiertas con precipitaciones a diferentes horas.

El SERVICIO GEOLÓGICO COLOMBIANO reporta en nivel AMARILLO (III): CAMBIOS EN EL COMPORTAMIENTO DE LA ACTIVIDAD VOLCÁNICA. Lat: 4.89 Lon: -75.32

ELEVACIÓN (pies)	DIRECCIÓN	VELOCIDAD	
		NUDOS	Km/h
10,000	SUROESTE	0 - 5	0 - 9
18,000	SUROESTE	0 - 5	0 - 9
24,000	SURESTE	15 - 20	27 - 36
30,000	NORESTE	10 - 15	18 - 27

## ÁREA DEL COMPLEJO VOLCÁNICO CHILES-CERRO NEGRO DE MAYASQUER

Cielo entre parcialmente nublado y nublado con precipitaciones a diferentes horas.

El SERVICIO GEOLÓGICO COLOMBIANO reporta en nivel AMARILLO (III): CAMBIOS EN EL COMPORTAMIENTO DE LA ACTIVIDAD VOLCÁNICA. Lat: 0.81-Lon:77.93 Lat: 0.76 Lon: -77.95

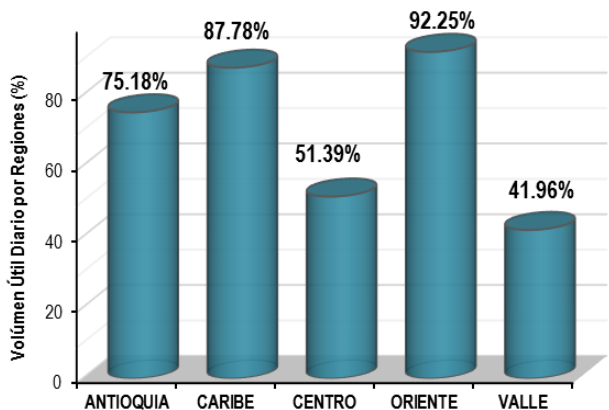
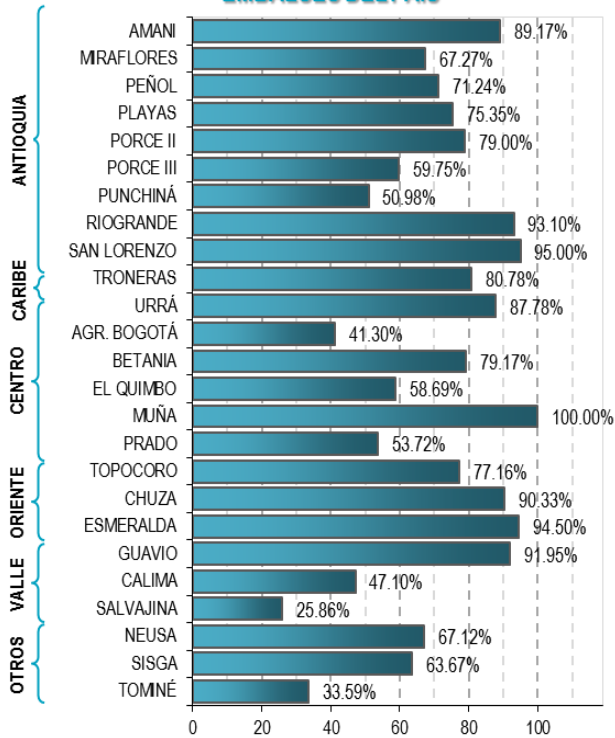
ELEVACIÓN (pies)	DIRECCIÓN	VELOCIDAD	
		NUDOS	Km/h
10,000	SUROESTE	0 - 5	0 - 9
18,000	SUROESTE	10 - 15	18 - 27
24,000	SUROESTE	5 - 10	9 - 18
30,000	NORESTE	10 - 15	18 - 27

# ESTADO DE LOS EMBALSES

A continuación se relaciona el volumen útil diario de los principales embalses del país (expresado en porcentaje), de acuerdo con la información reportada por XM S.A. E.S.P en la siguiente dirección electrónica:

<http://ido.xm.com.co/ido/SitePages/hidrologia.aspx?q=reservas>

## VOLÚMEN ÚTIL DIARIO EN LOS PRINCIPALES EMBALSES DEL PAÍS



Para estar informado diariamente de lo que pasa con el **pronóstico del tiempo y las alertas.**

Síguenos en Twitter  
**@IDEAMColombia**



## PRECIPITACIONES

A continuación se relacionan los municipios donde en las últimas 24 horas se registraron precipitaciones iguales o superiores a 45.0 mm.

DEPARTAMENTO	MUNICIPIO
<b>AMAZONAS</b>	La Chorrera (53.0),
<b>ANTIOQUIA</b>	Turbo (77.0), Anza (57.0), Abriaqui (55.0), Zaragoza (54.9), Medellín (54.0), Belmira (47.2),
<b>BOYACA</b>	Santa María (53.8),
<b>CAQUETA</b>	San José Del Fragua (53.3),
<b>CASANARE</b>	Yopal (52.8),
<b>CAUCA</b>	Balboa (81.0), Cajibío (72.0), Rosas (56.0),
<b>CESAR</b>	San Alberto (99.4), Pueblo Bello (68.0), Chiriguaná (48.0), El Paso (47.0), La Gloria (47.0),
<b>CHOCO</b>	Lloró (80.7), Bahía Solano (70.0), Istmina (58.0), Medio San Juan (57.0),
<b>CUNDINAMARCA</b>	Pacho (62.8), Tibacuy (50.0), Nocaima (45.3),
<b>HUILA</b>	Colombia (94.5), Paicol (50.0), Gigante (48.0), Elías (46.0),
<b>LA GUAJIRA</b>	Urumita (50.4), Manaure (47.0),
<b>MAGDALENA</b>	Fundación (63.0), Pivijay (48.0),
<b>META</b>	<b>Villavicencio (106.0)</b> , Vistahermosa (90.0), Acacias (80.0),
<b>NARIÑO</b>	Colon (57.9),
<b>NORTE DE SANTANDER</b>	Cucutilla (70.0), Gramalote (50.0), Sardinata (50.0),
<b>PUTUMAYO</b>	Villagarzón (46.2),
<b>SAN ANDRES</b>	
<b>PROVIDENCIA Y STA C</b>	Providencia (67.1),
<b>SANTANDER</b>	Encino (76.3), Cimitarra (73.0), Albania (71.3), Sucre (50.0),
<b>TOLIMA</b>	Cunday (102.0), Saldaña (97.0), Prado (94.0), Flandes (64.3), San Sebastián De Mariquita (58.0), Coyaima (54.3), Villahermosa (51.0), Valle De San Juan (45.0),
<b>VALLE DEL CAUCA</b>	Buenaventura (84.0), Guadalajara De Buga (45.0),
<b>VICHADA</b>	Cumaribo (63.0), Puerto Carreño (51.4),

Para estar informado diariamente de lo que pasa con el **pronóstico del tiempo y las alertas.**

Síguenos en Twitter  
**@IDEAMColombia**



## TEMPERATURAS MÁXIMAS

A continuación se relacionan los municipios donde en las últimas 24 horas se registraron temperaturas iguales o superiores a 35.0 °C.

DEPARTAMENTO	MUNICIPIO
CAQUETA	Solano (35.2),
CESAR	Bosconia (35.2),
SANTANDER	Capitanejo (36.0), Puerto Parra (35.6),





# PRONÓSTICO METEOROLÓGICO



Sábado 19 y domingo 20 de noviembre de 2016

REGIÓN	PRONÓSTICO
<b>SABANA DE BOGOTÁ</b>	<p><b>SÁBADO.</b> En la mañana se advierte abundante nubosidad con lloviznas en gran parte de la ciudad, lluvias de mayor persistencia e intensidad se prevén en las localidades cercanas a los cerros orientales y al occidente de la Capital y la Sabana. En horas de la tarde cielo mayormente nublado, con lluvias en sectores del oriente y noroccidente de la Ciudad; lluvias menos intensas para el resto del área. En la sabana se prevén lluvias de ligeras a moderadas al centro y oriente. En la noche se prevé cielo mayormente cubierto con lluvias de variada intensidad sobre el occidente y norte de la ciudad y la sabana.</p> <p><b>DOMINGO.</b> Durante la jornada se prevé cielo entre parcial y mayormente cubierto. En la mañana y en horas de la tarde se estima predominio de tiempo seco sin descartar lloviznas sobre los cerros orientales. Después de mitad de la tarde y en horas de la noche, son probables lluvias, las más fuertes sobre el oriente y norte de la ciudad y la sabana.</p>
<b>CARIBE</b>	<p><b>SÁBADO.</b> En horas de la mañana cielo parcialmente cubierto con predominio de tiempo seco; salvo en sectores dispersos de La Guajira y sur de Bolívar, donde se prevé mayor nubosidad y lluvias dispersas y ligeras. Durante la tarde se prevé aumento de nubosidad con lluvias en algunos casos acompañadas de actividad eléctrica en sectores dispersos de Córdoba, norte de Magdalena, Cesar y al sur de La Guajira; lluvias de menor intensidad en Bolívar, Sucre y Atlántico. Para la noche, las lluvias se incrementarán en zonas del sur de los departamentos de Córdoba, Bolívar y Sucre, además lluvias en Cesar. Probabilidad de tormentas eléctricas.</p> <p><b>DOMINGO.</b> Se estiman condiciones cubiertas con precipitaciones entre ligeras y moderadas en zonas de Córdoba, sur de Sucre, Bolívar, Cesar, Magdalena y amplios sectores de La Guajira, no se descartan lloviznas en la Sierra Nevada de Santa Marta. Las lluvias de mayor intensidad se estiman para la tarde y noche.</p>
<b>ARCHIPIÉLAGO DE SAN ANDRÉS, PROVIDENCIA Y SANTA CATALINA</b>	<p><b>SÁBADO.</b> En la mañana se estima cielo cubierto con lluvias de variada intensidad. Durante la tarde se espera abundante nubosidad con lluvias de ligeras a moderadas. Probables descargas eléctricas y ráfagas de viento. Para la noche se estima incremento de las precipitaciones, tanto en San Andrés como en Providencia. Alta posibilidad de tormentas eléctricas.</p> <p><b>DOMINGO.</b> Durante la jornada en el archipiélago se estima cielo mayormente cubierto con lluvias entre moderadas y fuertes. Probabilidad de tormentas eléctricas.</p>
<b>MAR CARIBE</b>	<p><b>SÁBADO.</b> A lo largo de la jornada se estima cielo cubierto en el área con lluvias de moderadas a fuertes en algunos casos acompañadas de actividad eléctrica en zonas del centro y occidente del Mar Caribe nacional, especialmente mar adentro y litoral del Golfo de Urabá.</p> <p><b>DOMINGO.</b> Se esperan precipitaciones de variada intensidad, en algunos casos con presencia de actividad eléctrica especialmente sobre el occidente y centro del área.</p>

Planeando tu día?  
Descarga YA y conoce...



Consúltalo a diario y únete a la Cultura del Pronóstico del IDEAM

Disponible para  



# PRONÓSTICO METEOROLÓGICO



Sábado 19 y domingo 20 de noviembre de 2016

REGIÓN	PRONÓSTICO
ANDINA	<p><b>SÁBADO.</b> En la mañana se prevé cielo entre parcial y mayormente cubierto con lluvias en Tolima, suroccidente de Cundinamarca y en zonas de Santander; lloviznas al sur de Antioquia y e sectores dispersos de Huila, Valle del cauca, cauca, Caldas, Risaralda y Quindío. En horas de la tarde, se prevé un aumento de nubosidad a lo largo de la región, entrada la tarde se estiman lluvias entre moderadas a fuertes acompañadas en algunos casos de tormentas eléctricas en el centro y oriente de Antioquia, Santander, Norte de Santander, Caldas; lluvias menos fuertes son previstas sobre Cundinamarca, Boyacá, Tolima, Risaralda, Quindío, montañas de Cauca y Valle del Cauca. Para la noche, es previsto que se registren precipitaciones en zonas del oriente de Norte de Santander, en límites entre Antioquia y Santander y en sectores de Boyacá, Cundinamarca, Caldas y en Tolima. Probabilidad de lloviznas en las montañas de Cauca y Nariño y en Huila. No se descarta actividad eléctrica.</p> <p><b>DOMINGO.</b> A lo largo de la jornada, se prevé cielo mayormente cubierto con lluvias de variada intensidad en amplios sectores de la región, las precipitaciones más fuertes se esperan en horas de la tarde y noche sobre el oriente de Antioquia, oriente de Tolima, Caldas, Risaralda, Santander, occidente de Boyacá y norte de Cundinamarca. Probabilidad de actividad eléctrica.</p>
INSULAR PACÍFICA	<p><b>SÁBADO.</b> En la jornada se prevé nubosidad variada con predominio de tiempo seco. En la tarde cielo entre parcial y mayormente cubierto con probabilidad de algunas lluvias en Gorgona.</p> <p><b>DOMINGO.</b> Se espera cielo semicubierto con probabilidad de algunas lluvias en Gorgona en horas de la noche.</p>
PACÍFICA	<p><b>SÁBADO.</b> Durante la mañana se espera cielo entre parcial y mayormente cubierto con lluvias al centro y sur de Chocó y sectores de Cauca y Valle del Cauca. En la tarde se estima cielo entre parcial a mayormente nublado en la región, con lluvias en amplios sectores de Chocó y hacia las costas de Valle del Cauca y Cauca. En la noche las lluvias se intensificarán, principalmente en las costas de Cauca, Valle del Cauca y de menor volumen en el occidente de Nariño y de Chocó.</p> <p><b>DOMINGO.</b> Cielo entre parcial a mayormente cubierto con lluvias en la tarde y noche al oriente y sur de Chocó y sobre sectores de Valle del Cauca y Cauca y norte de Nariño.</p>
OCEANO PACÍFICO	<p><b>SÁBADO.</b> Se estiman precipitaciones entre ligeras y moderadas en el norte y centro del litoral, las de mayor intensidad en horas de la noche.</p> <p><b>DOMINGO.</b> Son previstas condiciones cubiertas con lluvias entre ligeras y moderadas, especialmente en zonas de costa de Chocó y Valle del Cauca, se espera que las de mayor intensidad se presenten en la mañana y noche.</p>

Planeando tu día?  
Descarga YA y conoce...



Consúltalo a diario y únete a la Cultura del Pronóstico del IDEAM

Disponible para



# PRONÓSTICO METEOROLÓGICO



Sábado 19 y domingo 20 de noviembre de 2016

REGIÓN	PRONÓSTICO
<p><b>ORINOQUIA</b></p>	<p><b>SÁBADO.</b> En la mañana cielo parcialmente cubierto con predominio de tiempo seco en gran parte del a región, salvo en sectores dispersos del sur de Meta, donde se prevé mayor nubosidad y lluvias de ligeras a moderadas. Durante las horas de la tarde, se prevén precipitaciones entre ligeras y moderadas en el occidente de Meta y Casanare y en el oriente de Vichada. No se descartan lluvias ligeras a lo largo del Piedemonte. Para la noche se estiman precipitaciones en amplios sectores del oriente y occidente de la región, las más fuertes con actividad eléctrica se prevén sobre el oriente de Vichada y piedemonte de Meta.</p> <p><b>DOMINGO.</b> A lo largo de la jornada se estiman lluvias en áreas del oriente y centro de Vichada, Casanare, occidente de Meta y en sectores cercanos al piedemonte Llanero. En la noche se estima la presencia de las lluvias de mayor intensidad. Probabilidad de tormentas eléctricas.</p>
<p><b>AMAZONIA</b></p>	<p><b>SÁBADO.</b> Durante la mañana se prevé cielo mayormente cubierto en gran parte de la región, con lluvias de moderadas a fuertes en algunos casos acompañadas de actividad eléctrica en sectores de Vaupés, suroriente y occidente de Guainía y oriente de Guaviare. Por la tarde se esperan lluvias en el piedemonte de Putumayo y sobre amplios sectores del sur de Guainía, Amazonas, Vaupés y Guaviare. No se descartan descargas eléctricas. En la noche se estiman lluvias en áreas de oriente de Vaupés, occidente de Amazonas y a lo largo del piedemonte amazónico donde serán de menor intensidad. Probables descargas eléctricas.</p> <p><b>DOMINGO.</b> Se estiman lluvias de moderadas a fuertes especialmente en zonas de Putumayo, Caquetá y en el oriente de Guainía y Vaupés. No se descarta actividad eléctrica. Se estima que para la noche la intensidad de las lluvias disminuya.</p>

Planeando tu día?  
Descarga YA y conoce...



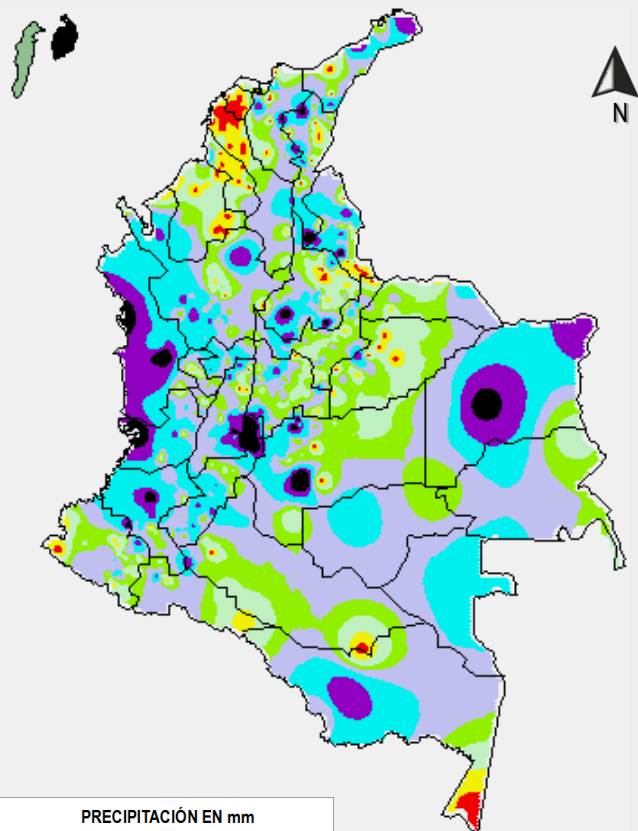
Consúltalo a diario y únete a la Cultura del Pronóstico del IDEAM

Disponible para  

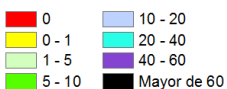


# MAPAS DE PRECIPITACIÓN

**Precipitación diaria:** desde las 7:00 a. m. del día viernes 18 de noviembre hasta las 7:00 a. m. del día sábado 19 de noviembre de 2016.

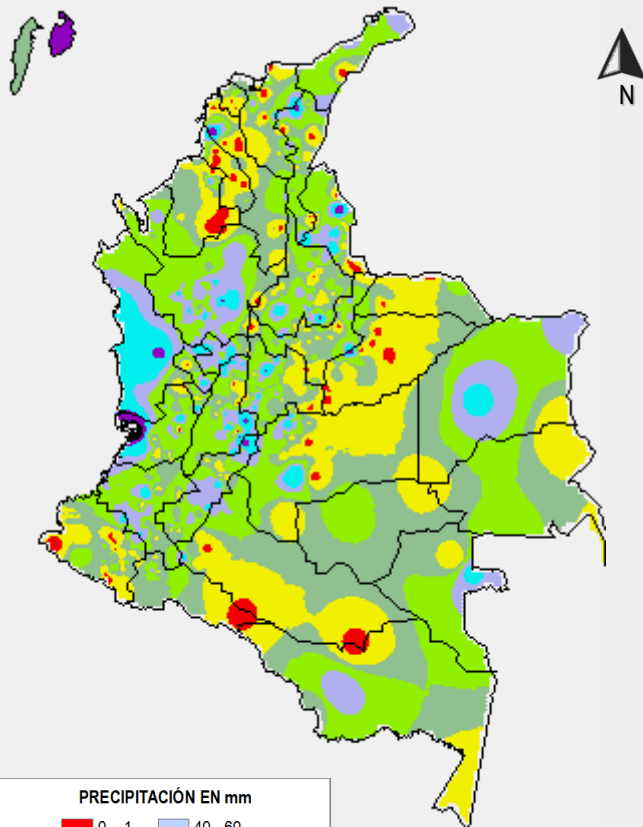


PRECIPITACIÓN EN mm

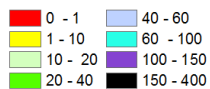


1 milímetro de precipitación equivale a 1 litro de lluvia por m<sup>2</sup>

**Precipitación de los últimos 3 días:** desde las 7:00 a. m. del día miércoles 16 de noviembre hasta las 7:00 a. m. del día sábado 19 de noviembre de 2016.



PRECIPITACIÓN EN mm



1 milímetro de precipitación equivale a 1 litro de lluvia por m<sup>2</sup>

## ALERTAS VIGENTES E INFORMACIÓN ADICIONAL

Para mayor información sobre el pronóstico del estado del tiempo, informes técnicos diarios, comunicados especiales, mapas diarios de temperaturas máximas y mínimas e información diaria de precipitación se sugiere consultar los siguientes enlaces:

- [MAPA DIARIO DE TEMPERATURA MÁXIMA.](#)
- [MAPA DIARIO DE TEMPERATURA MÍNIMA.](#)
- [INFORMACIÓN DIARIA DE PRECIPITACIÓN Y TEMPERATURA DE LOS PRINCIPALES AEROPUERTOS DEL PAÍS.](#)
- [MOAICO MAPAS DE PRECIPITACIÓN DIARIA EN MILÍMETROS.](#)

# ALERTAS POR NIVELES DE LOS RÍOS

## REGIÓN CARIBE

### SITIOS PARA LOS CUALES SE GENERA LA ALERTA

**ALERTA ROJA**

#### NIVELES ALTOS EN LA CUENCA BAJA DEL RÍO MAGDALENA A LA ALTURA DEL BANCO

Continúa la tendencia de ascenso lento del nivel del río Magdalena a la altura de la población de El Banco (Magdalena) por lo que se mantiene la alerta roja por las afectaciones que se reportan en algunas zonas urbanas y rurales del municipio. El IDEAM recomienda a las autoridades Locales y Regionales de Gestión del Riesgo y la ciudadanía en general, estar atentos al comportamiento y fluctuaciones de los niveles del río Magdalena, dado que los niveles se mantienen con una marcada tendencia al ascenso.

## REGIÓN ANDINA

### SITIOS PARA LOS CUALES SE GENERA LA ALERTA

**ALERTA ROJA**

#### NIVELES ALTOS EN LA CUENCA BAJA DEL RÍO CAUCA Y EN SECTORES DE LA MOJANA A LA ALTURA DE GUARANDA-SUCRE

Se mantienen los niveles altos en el río Cauca en la cuenca baja, con afectaciones en los municipios de Guaranda (Sucre) y Achi (Bolívar). El IDEAM recomienda a las autoridades de Gestión del Riesgo tanto Locales como Regionales y a la población en general asentada en las riberas del río Cauca, estar atentos al comportamiento de los niveles.

## REGIÓN ANDINA

### SITIOS PARA LOS CUALES SE GENERA LA ALERTA

**ALERTA NARANJA**

#### CRECIENTE SÚBITA EN EL RÍO SUMAPAZ

En horas de la noche se registro importante ascenso súbito del nivel del río Sumapáz en la estación El Profundo localizada a la altura del municipio de Cabrera (Cundinamarca), producto de las fuerte lluvias registradas en la región. Debido al tránsito de la onda de creciente se prevé incremento del nivel aguas abajo en los municipios de Pandi y Melgar. El IDEAM recomienda a las autoridades de Gestión y Prevención del Riesgo Local y Regional y a la población ubicada en las márgenes del río Sumapaz y sus principales afluentes, estar atentos ante posibles cambios súbitos en los niveles.

# ALERTAS POR NIVELES DE LOS RÍOS

## REGIÓN ANDINA

### SITIOS PARA LOS CUALES SE GENERA LA ALERTA

#### ALERTA AMARILLA

#### ASCENSO IMPORTANTE EN EL NIVEL DEL RÍO CAUCA EN EL MUNICIPIO DE VENECIA (ANTIOQUIA)

Se emite esta alerta debido a que se está presentando un ascenso moderado en los niveles del río Cauca, a la altura de la estación Bolombolo (municipio de Venecia en Antioquia), con valores en el rango de altos. Igualmente, se pronostican lluvias para el día de hoy sobre gran parte de la cuenca. Por tal razón, el IDEAM hace un llamado especial a toda la ciudadanía asentada en las márgenes y riberas del cauce principal del río Cauca, para que estén atentos ante cambios súbitos en los niveles.

## REGIÓN PACÍFICA

### SITIOS PARA LOS CUALES SE GENERA LA ALERTA

#### ALERTA AMARILLA

#### NIVELES ALTOS EN EL RÍO ATRATO

En los últimos dos días el nivel del río Atrato observado en Quibdó presenta ligero descenso, aún mantenido valores altos pero por debajo de cotas críticas. Se mantiene la alerta amarilla para la cuenca media y baja del río Atrato, dado el tránsito de la creciente que se registró en días anteriores y debido a las persistentes precipitaciones de variada intensidad que se presentan en la región. El IDEAM recomienda a las autoridades de Gestión del Riesgo tanto Locales como Regionales y a la población en general asentada en las riberas del río Atrato, estar atentos al comportamiento de los niveles del río.

#### PROBABILIDAD DE CRECIENTES SÚBITAS EN LOS RÍOS DAGUA Y ANCHICAYÁ

Se emite este nivel de alerta debido a que se espera persistan las lluvias en la región Pacífica, especialmente en el sector del departamento de Valle del Cauca, por lo que no se descarta la ocurrencia de crecientes súbitas de carácter moderado en los ríos Dagua y Anchicayá.

# ALERTAS POR AMENAZAS DE INCENDIOS DE LA COBERTURA VEGETAL

**ALERTA ROJA:**

Amenaza Alta o muy alta de ocurrencia de incendios de la cobertura vegetal en zonas de bosques, cultivos y pastos, localizados en los siguientes municipios y sectores aledaños:

**ALERTA NARANJA:**

Amenaza moderada de ocurrencia de incendios de la cobertura vegetal en zonas de bosques, cultivos y pastos, localizados en los siguientes municipios y sectores aledaños:

## REGIÓN CARIBE

REGIÓN CARIBE	
ALERTA NARANJA	SITIOS PARA LOS CUALES SE GENERA LA ALERTA
	<p><b>CESAR:</b> El Paso.</p> <p><b>LA GUAJIRA:</b> Barrancas.</p>

## REGIÓN DE LA ORINOQUÍA

REGIÓN DE LA ORINOQUÍA	
ALERTA NARANJA	SITIOS PARA LOS CUALES SE GENERA LA ALERTA
	<p><b>ARAUCA:</b> Arauca.</p>

# ALERTAS POR AMENAZAS DE DESLIZAMIENTO

## ALERTA ROJA:

Amenaza alta a muy alta por deslizamientos de tierra detonados por lluvias, localizados en los siguientes municipios:

## ALERTA NARANJA:

Amenaza moderada por deslizamientos de tierra detonados por lluvias, localizados en los siguientes municipios:

## REGIÓN CARIBE

### SITIOS PARA LOS CUALES SE GENERA LA ALERTA

ALERTA NARANJA

**CESAR:** San Alberto  
**BOLÍVAR:** Arjona, Turbana y Cartagena de Indias (Distrito Turístico).

## REGIÓN ANDINA

### SITIOS PARA LOS CUALES SE GENERA LA ALERTA

ALERTA ROJA

**ANTIOQUIA:** Copacabana, Cañasgordas, Jardín, La Ceja, La Unión, La Pintada y Santuario  
**CALDAS:** Aguadas, Chinchina, Samaná, Manizales, Neira  
**CUNDINAMARCA:** Apulo, La Mesa  
**RISARALDA:** Pereira, Quinchía y Victoria,  
**SANTANDER:** Bucaramanga y Barrancabermeja, Guadalupe y Tona  
**TOLIMA:** Fresno

## REGIÓN ANDINA

### SITIOS PARA LOS CUALES SE GENERA LA ALERTA

ALERTA NARANJA

**ANTIOQUIA:** Argelia, Barbosa, Campamento, Concepción, Don Matías, Giraldo, Nariño, San Vicente, Santo Domingo y Yarumal.  
**BOYACÁ:** Belén, Garagoa, Muzo, Quípama, Rondón, Tinjacá, Tunja y Turmequé  
**BOGOTÁ:** Bogotá D.C  
**CALDAS:** Manzanares, Marquetalia, Norcasia, Pensilvania, Anserma, Palestina y Risaralda.  
**CUNDINAMARCA:** la Calera, El Colegio, Guayabetal, Medina, San Antonio de Tequendama, San Francisco, Supatá, Soacha y Villapinzón.  
**NORTE DE SANTANDER:** Cácuta, Chitagá, Cucuta, El Zulia, Labateca, Pamplona, San Cayetano, Silos y Toledo.  
**QUINDIO:** Génova y Pijao.  
**SANTANDER:** Chima, Cimitarra, Coromoro, Encino, Guapotá, Landázuri y Puerto Parra. Sabana de Torres, Simacota y Vélez.  
**TOLIMA:** Mariquita, Honda, Líbano, Murillo y Villahermosa.

# ALERTAS POR AMENAZAS DE DESLIZAMIENTO

## REGIÓN ORINOQUIA

### SITIOS PARA LOS CUALES SE GENERA LA ALERTA

**ALERTA ROJA**

**META:** Villavicencio

## REGIÓN ORINOQUÍA

### SITIOS PARA LOS CUALES SE GENERA LA ALERTA

**ALERTA NARANJA**

**CASANARE:** Aguazul y Tauramena

**META:** Acacías, Cubarral, El Castillo, El Dorado, Guamal y Mesetas

## REGIÓN PACÍFICA

### SITIOS PARA LOS CUALES SE GENERA LA ALERTA

**ALERTA ROJA**

**CHOCÓ:** Quibdó

**VALLE DEL CAUCA:** Argelia,, Bolívar, Buga, Buenaventura, Dagua, El Cerrito , Zarzal y Trujillo,

## REGIÓN PACÍFICA

### SITIOS PARA LOS CUALES SE GENERA LA ALERTA

**ALERTA NARANJA**

**CAUCA:** Balboa, Bolívar, El Tambo, López, Patía (El Bordo) y Santa Rosa.

**CHOCÓ:** Alto Baudó (Pie de Pato), Atrato (Yuto), Bagadó, Bahía Solano (Mutis), Bajo Baudó (Pizarro), Bojayá (Bellavista), Cértegui, El Cantón del San Pablo (Managrú), El Litoral del San Juan (Docordó), Istmina, Lloró, Medio Atrato (Beté), Medio Baudó(Boca de Pepé), Nuquí,, Río Iró (Santa Rita), Río Quito (Paimadó), Sipí, Tadó y Unión Panamericana (Animas).

**NARIÑO:** Barbacoas y Ricaurte..

**VALLE DEL CAUCA:** Andalucía, Bugalagrande, Caicedonia, Calima (El Darién) y Tuluá.

# ALERTAS POR AMENAZAS DE DESLIZAMIENTO

## SECTORES VIALES IDENTIFICADOS CON POTENCIALIDAD DE DESLIZAMIENTOS, LOS CUALES GENERAN ALERTAS

DEPARTAMENTO	SECTOR VIAL
<b>ANTIOQUIA</b>	Autopista Medellín - Bogotá Km 12+120. Sector Cabuyal, Municipio Copacabana
<b>CUNDINAMARCA</b>	Bogotá (El Portal) - Villavicencio
<b>META</b>	Pipiral – Villavicencio Bogotá (El Portal) - Villavicencio
<b>NARIÑO</b>	Tumaco – Junín Junín - Tuquerres
<b>TOLIMA</b>	Fresno - Honda
<b>VALLE DEL CAUCA</b>	Intersección Sena - Intersección Citronela Buenaventura - Cruce Ruta 40 (Loboguerrero)

# ALERTAS METEOMARINA

## MAR CARIBE

<b>MAR CARIBE</b>	
<b>ALERTA ROJA</b>	<p><b>TIEMPO LLUVIOSO</b>                  Condiciones lluviosas en el centro y occidente del mar Caribe colombiano, tanto en cercanías al litoral como mar adentro incluido San Andrés y Providencia. Se estima que las lluvias sean entre moderadas y fuertes, incluso con actividad eléctrica y ráfagas de viento. Por lo que se recomienda a pescadores y usuarios de embarcaciones de poco calado consultar con las Capitanías de puerto para monitorear la evolución del fenómeno.</p>
<b>ALERTA AMARILLA</b>	<p><b>PLEAMAR</b>                  Hasta el próximo 24 de noviembre sobre el litoral del Mar Caribe central, se espera una de las pleamares más significativas del mes asociada con la marea astronómica. Por lo tanto, se recomienda a habitantes costeros estar atentos a la evolución del fenómeno.</p>

## OCÉANO PACIFICO

<b>OCÉANO PACIFICO</b>	
<b>ALERTA AMARILLA</b>	<p><b>PLEAMAR</b>                  Hasta el próximo 21 de noviembre del año en curso en el litoral pacífico colombiano, se espera una de las pleamares más significativas del mes asociada con la marea astronómica. Por lo tanto, se recomienda a habitantes costeros estar atentos a la evolución del fenómeno.</p>
<b>ALERTA AMARILLA</b>	<p><b>TIEMPO LLUVIOSO</b>                  Lluvias en el océano Pacífico nacional, entre moderadas y fuertes, las de mayor intensidad al norte del área. Por lo que se recomienda a pescadores y usuarios de embarcaciones de poco calado consultar con las Capitanías de puerto antes de zarpar.</p>



°C: grados Celsius

m: metros

mm: milímetros

msnm: metros sobre nivel del mar

Km/h: kilómetros por hora

HLC: hora local colombiana

**GOES:** Geostationary Operational Environmental Satellites (Satélite Geoestacionario Operacional Ambiental).

**GOES-13** es el designado GOES-Este, localizado en 75° W sobre el ecuador geográfico.

**PNN:** Parque Nacional Natural

**SFF:** Santuario de Fauna y Flora



**ALERTA ROJA. PARA TOMAR ACCIÓN** Advierte a los sistemas de prevención y atención de desastres sobre la amenaza que puede ocasionar un fenómeno con efectos adversos sobre la población, el cual requiere la atención inmediata por parte de la población y de los cuerpos de atención y socorro. Se emite una alerta sólo cuando la identificación de un evento extraordinario indique la probabilidad de amenaza inminente y cuando la gravedad del fenómeno implique la movilización de personas y equipos, interrumpiendo el normal desarrollo de sus actividades cotidianas.



**ALERTA NARANJA. PARA PREPARARSE** Indica la presencia de un fenómeno. No implica amenaza inmediata y como tanto es catalogado como un mensaje para informarse y prepararse. El aviso implica vigilancia continua ya que las condiciones son propicias para el desarrollo de un fenómeno, sin que se requiera permanecer alerta.



**ALERTA AMARILLA. PARA INFORMARSE** Es un mensaje oficial por el cual se difunde información. Por lo regular se refiere a eventos observados, reportados o registrados y puede contener algunos elementos de pronóstico a manera de orientación. Por sus características pretéritas y futuras difiere del aviso y de la alerta, y por lo general no está encaminado a alertar sino a informar.

**CONDICIONES NORMALES** Indica que no existe ninguna clase de alerta para la región o zona mencionada.

OMAR FRANCO | Director General

CHRISTIAN EUSCÁTEGUI | Jefe Oficina del Servicio de Pronósticos y Alertas

Profesionales de Turno:

Hernando WILCHES, Leidy RODRÍGUEZ, Sonia BERMÚDEZ, María CUBILLOS y Laura MACÍAS.

<http://www.ideam.gov.co>

Correos electrónicos: [servicio@ideam.gov.co](mailto:servicio@ideam.gov.co), [alertas@ideam.gov.co](mailto:alertas@ideam.gov.co)

Calle 25D # 96B - 70, Piso 3. Bogotá, D.C., Colombia.

Teléfono: 3075625 Ext. 1334-1336.

Síguenos en:

