

INFORME TÉCNICO DIARIO N° 302

El IDEAM comunica al Sistema Nacional de Gestión del Riesgo (SNGR) y al Sistema Nacional Ambiental (SINA).

Bogotá D. C., viernes 28 de octubre de 2016.

Hora de actualización:
11:43 a. m. HLC



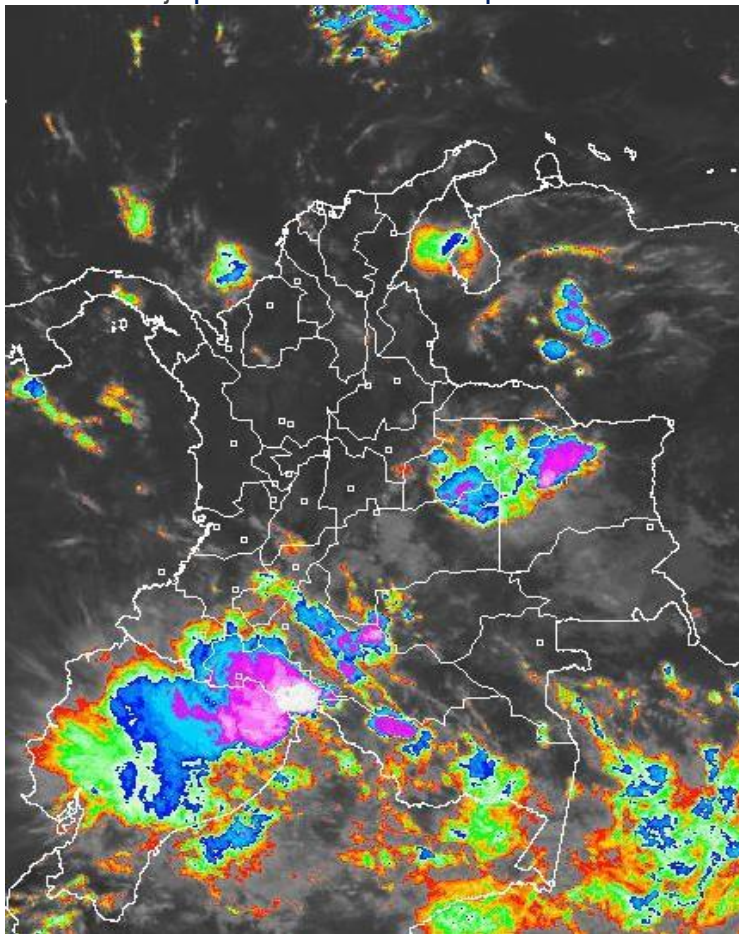
CONDICIONES HIDROMETEOROLÓGICAS ACTUALES

Durante horas de la mañana, la nubosidad y las lluvias fuertes, en algunos casos acompañadas de tormentas eléctricas, se concentraron sobre el sur y oriente del país sobre amplios sectores de los departamentos de Cansare, Arauca, Vichada, Meta, Caquetá, Putumayo, Amazonas, Nariño y Huila. En horas de la tarde y en la noche, se espera un fortalecimiento de la nubosidad en gran parte del territorio colombiano, con probabilidad de lluvias de variada intensidad sobre las regiones Caribe, Andina, Orinoquia, Amazonia y sur y centro de la Pacifica.

Se mantiene la **ALERTA ROJA** para varias corrientes del departamento del Chocó.

IMAGEN SATELITAL

Canal Infrarrojo | 28 de Octubre de 2016 | Hora 8:45 a. m. HLC



Consulte todos los días el pronóstico del tiempo y las alertas hidrometeorológicas vigentes del IDEAM, en un formato de calidad. Alrededor de las 7:30 a. m. está a disposición del público en www.ideam.gov.co.

Se puede ver también en dispositivos móviles **AQUÍ**





LO MÁS DESTACADO

LLUVIAS REGISTRADAS EN LAS ÚLTIMAS 24 HORAS

- En las últimas 24 horas las lluvias presentaron moderado incremento en las últimas 24 horas, las cuales principalmente se concentraron en las regiones Pacífica, Andina y Orinoquía. El mayor volumen se registró en el municipio de **Cúcuta (Norte de Santander), con 85.0 mm.**

ALERTA ROJA

- Por niveles altos en la cuenca media y baja de los ríos Atrato, San Juan y Baudó.
- Por amenaza alta de deslizamientos de tierra detonados por lluvias, en sectores inestables o de alta pendiente, localizados en municipios de Copacabana, San Luis y San Francisco (Región Andina, Antioquia).
- Por alta posibilidad de incendios de la cobertura vegetal en algunos municipios de la región Caribe, y el sector de Arauca (Orinoquía), e igualmente algunos sectores de la Andina..

ALERTA NARANJA

- Por incrementos de los niveles del río Carare y sus principales afluentes.
- Por amenaza moderada de deslizamientos de tierra detonados por lluvias, en sectores inestables o de alta pendiente, localizados en algunos sectores de las regiones Andina, Caribe, Orinoquía y Pacífica.
- Por moderada posibilidad de incendios de la cobertura vegetal en algunos municipios de las regiones Andina, y Caribe.

ALERTA AMARILLA

- Por probabilidad de incrementos súbitos en los ríos de alta montaña del departamento de Antioquia, Eje Cafetero así como en los ríos Opón y Urabá.
- Por pleamar en el Océano Pacífico colombiano.
- Por tiempo lluvioso en el Mar Caribe colombiano.

PRONÓSTICO CONDICIONES METEOROLÓGICAS ESPECIALES

ÁREA DEL VOLCÁN GALERAS

En el transcurso de la jornada, predominarán las condiciones mayormente cubiertas con precipitaciones a diferentes horas.

EL SERVICIO GEOLÓGICO COLOMBIANO reporta en nivel AMARILLO (III): CAMBIOS EN EL COMPORTAMIENTO DE LA ACTIVIDAD VOLCÁNICA. Lat:1.55 Lon:-77.37

ELEVACIÓN (pies)	DIRECCIÓN	VELOCIDAD	
		NUDOS	Km/h
10,000	SURESTE	0 - 5	0 - 9
18,000	NOROESTE	0 - 5	0 - 9
24,000	NORESTE	5 - 10	9 - 18
30,000	NORESTE	15 - 20	27 - 36

ÁREA DEL VOLCÁN NEVADO DEL HUILA

Cielo entre parcialmente cubierto y cubierto con lluvias a diferentes horas.

EL SERVICIO GEOLÓGICO COLOMBIANO reporta en nivel AMARILLO (III): CAMBIOS EN EL COMPORTAMIENTO DE LA ACTIVIDAD VOLCÁNICA. Lat:2.92 Lon:-76.05

ELEVACIÓN (pies)	DIRECCIÓN	VELOCIDAD	
		NUDOS	Km/h
10,000	SURESTE	0 - 5	0 - 9
18,000	NORTE	5 - 10	9 - 18
24,000	NORESTE	5 - 10	9 - 18
30,000	NORESTE	10 - 15	18 - 27

ÁREA DEL VOLCÁN CERRO MACHÍN

A lo largo de la jornada se pronostican condiciones nubosas con precipitaciones entre ligeras y moderadas.

EL SERVICIO GEOLÓGICO COLOMBIANO reporta en nivel AMARILLO (III): CAMBIOS EN EL COMPORTAMIENTO DE LA ACTIVIDAD VOLCÁNICA. Lat:4.80 Lon:-75.62

ELEVACIÓN (pies)	DIRECCIÓN	VELOCIDAD	
		NUDOS	Km/h
10,000	NORESTE	0 - 5	0 - 9
18,000	NORESTE	5 - 10	9 - 18
24,000	NORESTE	10 - 15	18 - 27
30,000	NORESTE	10 - 15	18 - 27

ÁREA DEL VOLCÁN NEVADO DEL RUIZ

Para las horas de la mañana se estima tiempo seco. En la tarde y noche mayor nubosidad con precipitaciones entre ligeras y moderadas.

EL SERVICIO GEOLÓGICO COLOMBIANO reporta en nivel AMARILLO (III): CAMBIOS EN EL COMPORTAMIENTO DE LA ACTIVIDAD VOLCÁNICA. Lat:4.89 Lon:-75.32

ELEVACIÓN (pies)	DIRECCIÓN	VELOCIDAD	
		NUDOS	Km/h
10,000	NORESTE	0 - 5	0 - 9
18,000	NORESTE	10 - 15	18 - 27
24,000	NORESTE	10 - 15	18 - 27
30,000	NORESTE	10 - 15	18 - 27

ÁREA DEL COMPLEJO VOLCÁNICO CHILES-CERRO NEGRO DE

Cielo entre parcialmente cubierto y cubierto con lluvias a diferentes horas.

EL SERVICIO GEOLÓGICO COLOMBIANO reporta en nivel AMARILLO (III): CAMBIOS EN EL COMPORTAMIENTO DE LA ACTIVIDAD VOLCÁNICA. Lat:0.81-Lon:77.93 Lat:0.76 Lon:-77.95

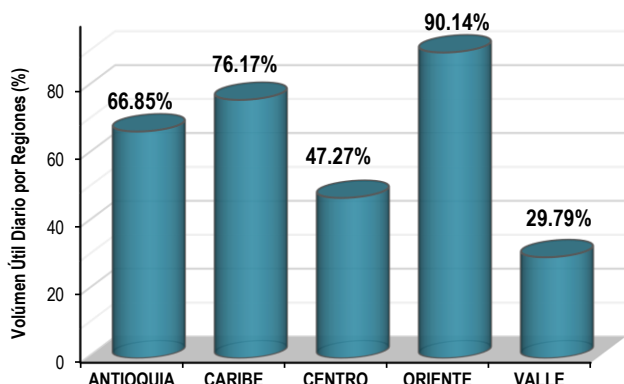
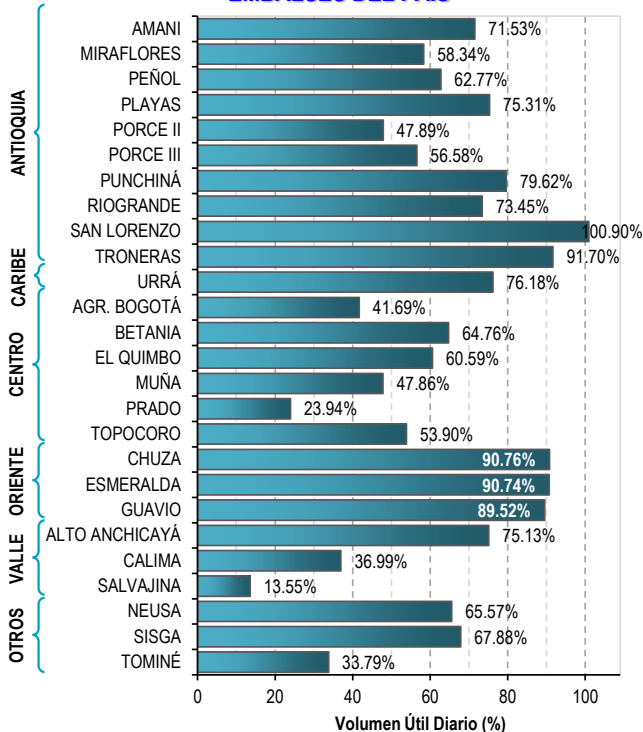
ELEVACIÓN (pies)	DIRECCIÓN	VELOCIDAD	
		NUDOS	Km/h
10,000	NORESTE	0 - 5	0 - 9
18,000	NOROESTE	0 - 5	0 - 9
24,000	NOROESTE	5 - 10	9 - 18
30,000	NORESTE	15 - 20	27 - 36

ESTADO DE LOS EMBALSES

A continuación se relaciona el volumen útil diario de los principales embalses del país (expresado en porcentaje), de acuerdo con la información reportada por XM S.A. E.S.P en la siguiente dirección electrónica:

<http://ido.xm.com.co/ido/SitePages/hidrologia.aspx?q=reservas>

VOLÚMEN ÚTIL DIARIO EN LOS PRINCIPALES EMBALSES DEL PAÍS



Para estar informado diariamente de lo que pasa con el pronóstico del tiempo y las alertas.

Síguenos en Twitter @IDEAMColombia



PRECIPITACIONES

A continuación se relacionan los municipios donde en las últimas 24 horas se registraron precipitaciones iguales o superiores a 40.0 mm.

DEPARTAMENTO	MUNICIPIO
ANTIOQUIA	San Juan de Urabá (65.0), Gómez Plata (59.0), Concepción (56.0), Santa Bárbara (53.9), Amalfi (49.0), Valdivia (43.1).
CASANARE	Chámeza (42.9).
CAUCA	Miranda (82.0), Balboa (42.0).
CUNDINAMARCA	La Vega (50.6).
GUINÍA	Puerto Inírida (65.0).
HUILA	Rivera (43.0), Hobo (41.0).
MAGDALENA	Puebloviejo (62.0).
META	Fuente de Oro (60.0), Acacías (50.0).
NARIÑO	Leiva (50.0).
NORTE DE SANTANDER	Cúcuta (85.0), Salazar de las Palmas (43.4).
PUTUMAYO	San Miguel (79.1).
RISARALDA	Pereira (58.8).
TOLIMA	Alpujarra (80.0), Ataco (63.0), Rioblanco (50.0).

Para estar informado diariamente de lo que pasa con el **pronóstico del tiempo y las alertas.**

Síguenos en Twitter
@IDEAMColombia



TEMPERATURAS MÁXIMAS

A continuación se relacionan los municipios donde en las últimas 24 horas se registraron temperaturas iguales o superiores a 35.0 °C.

DEPARTAMENTO	MUNICIPIO
ATLÁNTICO	Manatí (37.2).
CAQUETÁ	San José del Fragua (35.4).
CASANARE	Tauramena (35.4).
CESAR	Bosconia (35.6), Valledupar (35.2).
CUNDINAMARCA	Jerusalén (35.8).
HUILA	Villavieja (35.4), Agrado (35.4).
LA GUAJIRA	Riohacha (35.4), Maicao (35.0).
NORTE DE SANTANDER	Cúcuta (35.0).
SANTANDER	Puerto Parra (35.8).



PRONÓSTICO METEOROLÓGICO



Viernes 28 y sábado 29 de octubre de 2016

REGIÓN	PRONÓSTICO
<p>SABANA DE BOGOTÁ</p>	<p>VIERNES. A inicios de la jornada, se espera lluvias en amplios sectores de la ciudad, las más fuertes concentradas sobre el sur y occidente de la zona. Sin embargo, a lo largo de la mañana tenderán a disminuir las precipitaciones, predominando el tiempo seco en el área, aunque, no se descarta la persistencia de lloviznas sobre el oriente de la ciudad y la sabana. En horas de la tarde se espera un incremento de la nubosidad con lluvias de variada intensidad en amplios sectores de la zona, las más fuertes se prevén sobre el oriente y norte de la ciudad y la sabana. Durante la noche se prevé lluvias ligeras y lloviznas, especialmente, localizadas sobre el sur y occidente del área.</p> <p>SÁBADO. Durante la jornada se esperan condiciones cubiertas, con pronóstico de lluvias de variada intensidad y probabilidad de actividad eléctrica, especialmente, en horas de la tarde y tendencia a la disminución en al noche, en zonas del oriente y norte de la ciudad y norte de la sabana.</p>
<p>CARIBE</p>	<p>VIERNES. En la mañana se prevé cielo entre parcial y mayormente cubierto con lluvias sobre sectores de La Guajira, Cesar, Bolívar, Magdalena, Córdoba y Golfo de Urabá. Durante la tarde se espera incremento de la nubosidad a lo largo de la región, con lluvias en sectores de Magdalena, La Guajira, Cesar, sur de Córdoba y sur de Bolívar; lluvias menos fuertes en el resto de la región. Probabilidad de actividad eléctrica. En la noche se esperan precipitaciones en sectores de Córdoba, Magdalena, Bolívar y Cesar.</p> <p>SÁBADO. A lo largo de la jornada, se estima cielo entre parcial y mayormente cubierto con lluvias en sectores de Cesar, Bolívar, sur de Córdoba y norte de Magdalena; precipitaciones menos fuertes sobre Atlántico y Sucre. Probabilidad de descargas eléctricas.</p>
<p>ARCHIPIÉLAGO DE SAN ANDRÉS, PROVIDENCIA Y SANTA CATALINA</p>	<p>VIERNES. Cielo entre ligero y parcialmente cubierto con predominio de tiempo seco. Por la tarde nubosidad variada con presencia de lloviznas o lluvias ligeras e intermitentes en el área insular. Por la noche cielo entre parcial a mayormente cubierto con predominio de tiempo seco en el área; lloviznas dispersas en algunas zonas de San Andrés</p> <p>SÁBADO. Cielo entre parcial a mayormente cubierto con probabilidad de lloviznas o lluvias ligeras en horas de la madrugada y de la mañana tanto en San Andrés como en Providencia.</p>
<p>MAR CARIBE</p>	<p>VIERNES. A lo largo de la jornada se estima cielo cubierto en el área con lluvias de moderadas a fuertes en algunos casos acompañadas de actividad eléctrica en zonas del centro y occidente del Mar Caribe nacional cerca del Golfo de Urabá. Las lluvias mas significativas se estimas en horas de la tarde.</p> <p>SÁBADO. Se esperan precipitaciones de variada intensidad, en algunos casos con presencia de actividad eléctrica especialmente hacia la zonas occidental del área.</p>

Planeando tu día?
Descarga YA y conoce...



Consúltalo a diario y únete a la Cultura del Pronóstico del IDEAM

Disponible para  

PRONÓSTICO METEOROLÓGICO

Viernes 28 y sábado 29 de octubre de 2016



REGIÓN	PRONÓSTICO
<p>ANDINA</p>	<p>VIERNES. Durante la mañana se prevé cielo entre parcial a mayormente cubierto con lluvias ligeras en el norte de Santander, Norte de Santander, sur y oriente de Cundinamarca, noroccidente de Antioquia, Caldas, Huila, sur de Tolima y zonas montañosas de Nariño y Cauca. En horas de la tarde se espera incremento de la nubosidad y las lluvias, las mas intensas con probabilidad de actividad eléctrica se prevén sobre Santander, Norte de Santander, Boyacá, Cundinamarca, Caldas, Quindío , Risaralda, Antioquia, zonas de Tolima, Huila y norte de Nariño. En la noche se estima persistan las lluvias en amplios sectores de la región, especialmente, en el Eje Cafetero, Antioquia, Cundinamarca, Boyacá, sur de Santander y sectores de Tolima y Huila. Probabilidad de actividad eléctrica.</p> <p>SÁBADO A lo largo de la jornada, se prevé cielo entre parcial y mayormente cubierto con lluvias en sectores de Antioquia, Risaralda, Quindío, norte de Cundinamarca, Boyacá, Norte de Santander, Santander, sur de Tolima y Huila. Las precipitaciones más fuertes se estiman durante la tarde y noche.</p>
<p>INSULAR PACÍFICA</p>	<p>VIERNES. Cielo entre parcial a mayormente cubierto con predominio de tiempo seco; hacia la madrugada y mañana son probables algunas lluvias en Gorgona</p> <p>SÁBADO. Se espera cielo seminublado con predominio de tiempo seco en el área insular. No se descartan algunas lluvias dispersas en Gorgona en la mañana.</p>
<p>PACÍFICA</p>	<p>VIERNES. En las primeras horas del día, se estima cielo entre parcial a mayormente cubierto con lluvias sobre Nariño, precipitaciones menos intensas sobre sectores de Cauca y Valle del Cauca y dispersas al oriente de Chocó. En horas de la tarde se prevé lluvias en gran parte de la región, las más intensas, con actividad eléctrica, se estiman sobre Valle y Cauca. En la noche se estima persistan las lluvias las mas fuertes son previstas en zona costera de Valle del Cauca, de Cauca y Nariño, y sur de Chocó.</p> <p>SÁBADO. Cielo entre parcial a mayormente cubierto con lluvias al centro y sur de chocó, sectores de las costas de Valle del Cauca y Cauca y en zonas del norte del litoral Nariñense. Probabilidad de tormentas eléctricas dispersas.</p>
<p>OCÉANO PACÍFICO</p>	<p>VIERNES. Se estiman precipitaciones entre ligeras y moderadas a lo largo del área en especial al centro y occidente en horas de la tarde y noche. No se descarta actividad eléctrica.</p> <p>SÁBADO. Son previstas condiciones cubiertas con lluvias entre ligeras y moderadas, especialmente en zonas de costa de Chocó y Nariño.</p>

Planeando tu día?
Descarga YA y conoce...



Consúltalo a diario y únete a la Cultura del Pronóstico del IDEAM

Disponible para  



PRONÓSTICO METEOROLÓGICO



Viernes 28 y sábado 29 de octubre de 2016

REGIÓN	PRONÓSTICO
<p>ORINOQUIA</p>	<p>VIERNES. Durante la mañana cielo entre parcial a mayormente cubierto con lluvias fuertes con actividad eléctrica sobre el occidente de Vichada, Casanare y nororiente de Meta; lluvias ligeras en el resto de la región. En la tarde se espera un incremento de la nubosidad y las lluvias, con presencia de actividad eléctrica en el piedemonte llanero y sectores de Meta, Vichada y Casanare; lluvias de menor intensidad en Arauca. En la noche lluvias de moderadas a fuertes en Arauca, Vichada, Casanare y norte de Meta. Presencia de actividad eléctrica.</p> <p>SÁBADO. Durante la jornada se prevé lluvias de moderadas a fuertes en sectores de Arauca y Casanare, incluso con presencia de actividad eléctrica. En zonas de Meta y Arauca lluvias de menor intensidad.</p>
<p>AMAZONIA</p>	<p>VIERNES. Cielo cubierto desde las primeras horas del día en gran parte de la región, con lluvias generalizadas y actividad eléctrica en Putumayo, Amazonas y Caquetá; lluvias dispersas en Guaviare y Vaupés. En la tarde se espera lluvias de variada intensidad en gran parte de la región, las más fuertes con probabilidad de actividad eléctrica son esperadas sobre piedemonte amazónico, Amazonas, Putumayo, Caquetá y Guaviare. En la noche se estima cielo mayormente cubierto con probabilidad de lluvias en sectores de Amazonas, Caquetá, Putumayo y oriente de Guainía</p> <p>SÁBADO. A lo largo de la jornada cielo entre parcial a mayormente cubierto con lluvias de variada intensidad, las mas fuertes se prevén especialmente en la madrugada y mañana en Guainía, Vaupés y sectores de Amazonas.</p>

Planeando tu día?
Descarga YA y conoce...



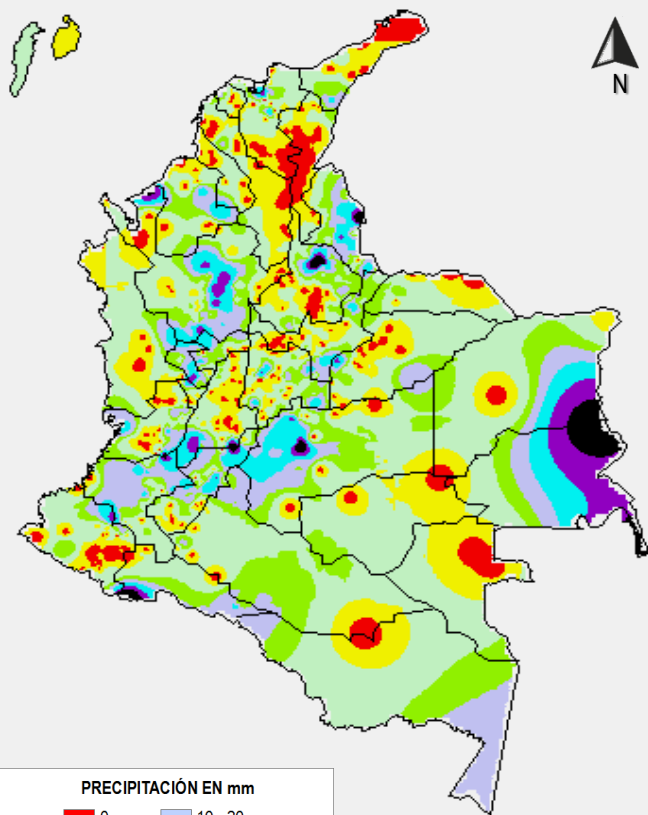
Consúltalo a diario y únete a
la Cultura del Pronóstico del IDEAM

Disponible para  

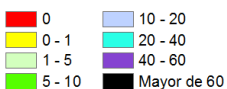
MAPAS DE PRECIPITACIÓN

Precipitación diaria: desde las 7:00 a. m. del día jueves 27 de octubre hasta las 7:00 a. m. del día viernes 28 de octubre de 2016.

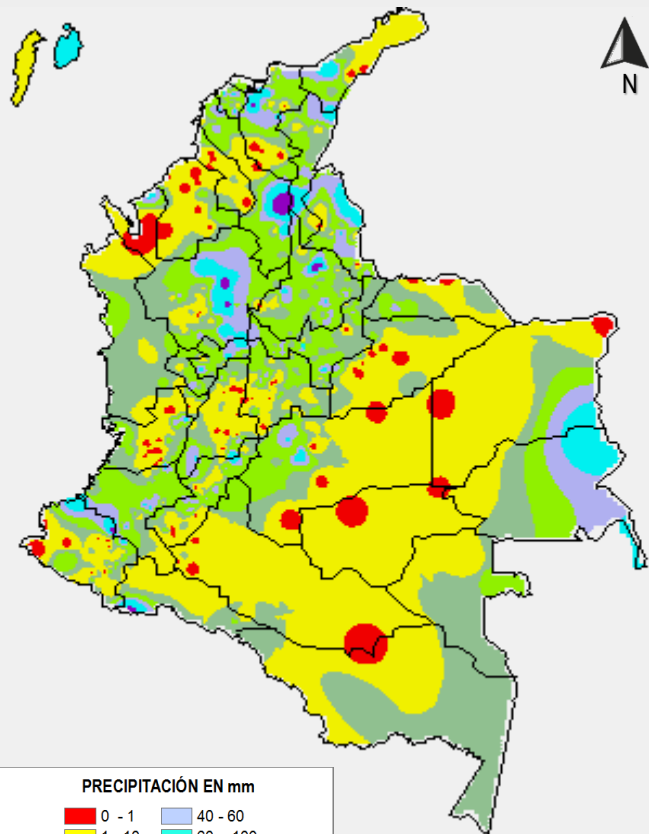
Precipitación de los últimos 3 días: desde las 7:00 a. m. del día martes 25 de octubre hasta las 7:00 a. m. del día viernes 28 de octubre de 2016.



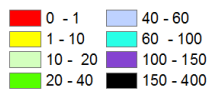
PRECIPITACIÓN EN mm



1 milímetro de precipitación equivale a 1 litro de lluvia por m²



PRECIPITACIÓN EN mm



1 milímetro de precipitación equivale a 1 litro de lluvia por m²

ALERTAS VIGENTES E INFORMACIÓN ADICIONAL

Para mayor información sobre el pronóstico del estado del tiempo, informes técnicos diarios, comunicados especiales, mapas diarios de temperaturas máximas y mínimas e información diaria de precipitación se sugiere consultar los siguientes enlaces:

- [MAPA DIARIO DE TEMPERATURA MÁXIMA.](#)
- [MAPA DIARIO DE TEMPERATURA MÍNIMA.](#)
- [INFORMACIÓN DIARIA DE PRECIPITACIÓN Y TEMPERATURA DE LOS PRINCIPALES AEROPUERTOS DEL PAÍS.](#)
- [MOSAICO MAPAS DE PRECIPITACIÓN DIARIA EN MILÍMETROS.](#)

ALERTAS POR NIVELES DE LOS RÍOS

REGIÓN PACÍFICA

SITIOS PARA LOS CUALES SE GENERA LA ALERTA

ALERTA ROJA

NIVELES ALTOS CON VALORES QUE HAN ALCANZADO LAS COTAS DE AFECTACION PARA LA CUENCA DEL RÍO ATRATO

El IDEAM mantiene la recomendación para que autoridades Locales y Regionales de Gestión del Riesgo y, la ciudadanía en general, continúen atentos al comportamiento de los niveles del río Atrato, especialmente desde el municipio de Vigía del Fuerte (Antioquia) hacia aguas abajo, teniendo en cuenta que los niveles se encuentran aún muy altos y afectando algunos sectores ribereños.



REGIÓN PACÍFICA

SITIOS PARA LOS CUALES SE GENERA LA ALERTA

ALERTA ROJA

NIVELES ALTOS CON VALORES QUE HAN ALCANZADO LAS COTAS DE AFECTACION PARA LAS CUENCAS DE LOS RÍOS SAN JUAN Y BAUDO

Se mantiene esta alerta por las afectaciones ocasionadas por el incremento en los niveles de los ríos San Juan de Atrato y Baudó, en los municipios de Condoto, Novita, Sipí, Istmina, Alto y Bajo Baudó.

ALERTAS POR NIVELES DE LOS RÍOS

REGIÓN ANDINA	
ALERTA NARANJA	SITIOS PARA LOS CUALES SE GENERA LA ALERTA
	<p>INCREMENTOS DE NIVEL EN LOS RÍOS CARARE Y OPÓN</p> <p>Teniendo en cuenta que se espera la persistencia de lluvias en las cuencas de los ríos Carare y Opón, se pueden presentar nuevos incrementos de nivel en estos ríos. El IDEAM mantiene la recomendación para que autoridades locales y regionales de Gestión del Riesgo y pobladores ribereños mantengan atento seguimiento al comportamiento de los niveles de estos ríos y tomen las medidas preventivas necesarias ante los impactos que puedan ocasionar estos ascensos.</p>

REGIÓN CARIBE	
ALERTA AMARILLA	SITIOS PARA LOS CUALES SE GENERA LA ALERTA
	<p>PROBABILIDAD CRECIENTES SÚBITAS EN LOS RÍOS DEL URABÁ</p> <p>Teniendo en cuenta que se esperan lluvias de variada intensidad sobre sectores de la región de Urabá, se podrían generar incrementos súbitos significativos en los ríos que desembocan en el Golfo de Urabá, tales como los ríos León, Chigorodó, Mulatos, Carepa, Apartadó, Vijagüal, Zungo, Riogrande, Guadualito, Currulao y Turbo: El IDEAM recomienda a la población en general estar atentos a las fluctuaciones en los niveles de los ríos, quebradas, caños y arroyos de la región.</p>

REGIÓN ANDINA	
ALERTA AMARILLA	SITIOS PARA LOS CUALES SE GENERA LA ALERTA
	<p>PROBABILIDAD DE CRECIENTES SÚBITAS EN LOS RÍOS DE ALTA MONTAÑA DEL DEPARTAMENTO DE ANTIOQUIA</p> <p>Mantiene esta alerta dadas las lluvias fuertes que se registraron en el departamento de Antioquía, las cuales se prevé generen incrementos súbitos en ríos de alta pendiente, en especial los ríos Volcán, San José, Tenche, El Bagre y Nechí, y sus principales afluentes, se incluye en esta alerta el Río Tarazá que presentó en la madrugada un incremento de Nivel considerable. El IDEAM recomienda las autoridades locales y a la población en general estar atentos ante la probabilidad de ocurrencia de crecientes súbitas en ríos de alta pendiente del departamento de Antioquia.</p>

ALERTAS POR NIVELES DE LOS RÍOS

REGIÓN ANDINA	
SITIOS PARA LOS CUALES SE GENERA LA ALERTA	
ALERTA AMARILLA	<p>SE PREVÉ CRECIENTES SÚBITAS EN LOS RÍOS DEL EJE CAFETERO</p> <p>Se mantiene esta alerta por cuanto no se descarta la ocurrencia de lluvias de variada intensidad en el Eje Cafetero, pueden ocasionar crecientes súbitas en los ríos Arma monitoreado en la estación Quitasueño (municipio de Aguadas, Caldas), Chinchiná monitoreado en la estación El Retiro (municipio de Palestina, Caldas), Risaralda monitoreado en la estación Puente Negro (municipio de Belalcázar, Caldas) y en el río Otún monitoreado a la altura de la estación El Retén (municipio de Dos Quebradas y la ciudad de Pereira, Risaralda) así como en el río Mapa monitoreado en la estación La Bretaña (municipio de Apia, Risaralda).</p>

ALERTAS POR AMENAZAS DE INCENDIOS DE LA COBERTURA VEGETAL

ALERTA ROJA:

Amenaza Alta o muy alta de ocurrencia de incendios de la cobertura vegetal en zonas de bosques, cultivos y pastos, localizados en los siguientes municipios y sectores aledaños:

ALERTA NARANJA:

Amenaza moderada de ocurrencia de incendios de la cobertura vegetal en zonas de bosques, cultivos y pastos, localizados en los siguientes municipios y sectores aledaños:

REGIÓN CARIBE

SITIOS PARA LOS CUALES SE GENERA LA ALERTA

ALERTA ROJA

CESAR: Agustín Codazzi.
MAGDALENA: Nueva Granada, Plato y Santa Ana.
SUCRE: Chalán, Colosó.

REGIÓN CARIBE

SITIOS PARA LOS CUALES SE GENERA LA ALERTA

ALERTA NARANJA

LA GUAJIRA: Albania, Barrancas y Hato Nuevo.
MAGDALENA: Santa Bárbara de Pinto.

REGIÓN ANDINA

SITIOS PARA LOS CUALES SE GENERA LA ALERTA

ALERTA ROJA

CUNDINAMARCA: Jerusalén.

REGIÓN ANDINA

SITIOS PARA LOS CUALES SE GENERA LA ALERTA

ALERTA NARANJA

ANTIOQUIA: Angostura.
SANTANDER: Tona

REGIÓN DE LA ORINOQUIA

SITIOS PARA LOS CUALES SE GENERA LA ALERTA

ALERTA ROJA

ARAUCA: Arauca.
VICHADA: Puerto Carreño

ALERTAS POR AMENAZAS DE DESLIZAMIENTO

ALERTA ROJA:

Amenaza alta a muy alta por deslizamientos de tierra detonados por lluvias, localizados en los siguientes municipios:

ALERTA NARANJA:

Amenaza moderada por deslizamientos de tierra detonados por lluvias, localizados en los siguientes municipios:

REGIÓN CARIBE

SITIOS PARA LOS CUALES SE GENERA LA ALERTA

ALERTA NARANJA

LA GUAJIRA: Riohacha.
MAGADELENA: Santa Marta (Distrito Turístico Cultural)

REGIÓN ANDINA

SITIOS PARA LOS CUALES SE GENERA LA ALERTA

ALERTA ROJA

ANTIOQUIA: Copacabana

REGIÓN ANDINA

SITIOS PARA LOS CUALES SE GENERA LA ALERTA

ALERTA NARANJA

ANTIOQUIA: Abejorral, Alejandría, Amalfi, Anorí, Briceño, Carmen de Viboral, Cocorná, Concepción, Gómez Plata, Granada, Montebello, San Francisco, San Luis, Santa Bárbara, Santa Rosa de Osos, Sonsón y Valdivia
CALDAS: Samaná.
CUNDINAMARCA: La Vega
NORTE DE SANTANDER: Cucuta y El Zulia.
QUINDIO: Génova
SANTANDER: Girón, Lebrija y Rionegro.
TOLIMA: Alpujarra, Ataco, Chaparral, Dolores y Rioblanco.

REGIÓN ORINOQUIA

SITIOS PARA LOS CUALES SE GENERA LA ALERTA

ALERTA NARANJA

CASANARE: Chámeza y Tauramena.
META: Acacías y Villaviciencio

ALERTAS POR AMENAZAS DE DESLIZAMIENTO

ALERTA ROJA:

Amenaza alta a muy alta por deslizamientos de tierra detonados por lluvias, localizados en los siguientes municipios:

ALERTA NARANJA:

Amenaza moderada por deslizamientos de tierra detonados por lluvias, localizados en los siguientes municipios:

REGIÓN PACÍFICA	
SITIOS PARA LOS CUALES SE GENERA LA ALERTA	
ALERTA NARANJA	CAUCA: Balboa, Corinto, El Tambo, López, Miranda y Timbiquí.
	CHOCÓ: Atrato (Yuto), Bagadó, Cértegui, Condoto, Istmina, Lloró, Medio San Juan (Andagoya) y Rio Iró (Santa Rita).
	NARIÑO: Barbacoas y Ricaurte.
	VALLE DEL CAUCA: Buenaventura y Sevilla.

SECTORES VIALES IDENTIFICADOS CON POTENCIALIDAD DE DESLIZAMIENTOS, LOS CUALES GENERAN ALERTAS

DEPARTAMENTO	SECTOR VIAL
ANTIOQUIA	Santuario - Cruce Ruta 45 (Caño Alegre) Medellín - Hoyo Rico Los Llanos - Tarazá
BOYACÀ	Santuario - Cruce Ruta 45 (Caño Alegre)
NORTE E SANTANDER	Nueva Terminal de Cúcuta - Puente Internacional Pedro de Hevia
VALLE DEL CAUCA	Intersección Sena - Intersección Citronela Buenaventura - Cruce Ruta 40 (Loboguerrero)

ALERTAS METEOMARINA

MAR CARIBE

SITIOS PARA LOS CUALES SE GENERA LA ALERTA

ALERTA AMARILLA

POR TIEMPO LLUVIOSO

A mediados de la jornada se prevén condiciones lluviosas y actividad eléctrica, en sectores del occidente mar Caribe colombiano, tanto en alta mar y en algunos sectores del litoral. Por tanto, se advierte a pescadores y usuarios de embarcaciones de poco calado consultar con las Capitanías de puerto antes de zarpar.

OCÉANO PACIFICO

SITIOS PARA LOS CUALES SE GENERA LA ALERTA

ALERTA AMARILLA

POR PLEAMAR

A partir de hoy 28 de octubre y hasta el día 4 de noviembre, para el litoral Pacífico colombiano, se espera una de las pleamares significativas del mes. Por lo anterior, se recomienda a los habitantes costeros a estar atentos a la evolución de dicho fenómeno.

°C: grados Celsius

m: metros

mm: milímetros

msnm: metros sobre nivel del mar

Km/h: kilómetros por hora

HLC: hora local colombiana

GOES: Geostationary Operational Environmental Satellites (Satélite Geoestacionario Operacional Ambiental).

GOES-13 es el designado GOES-Este, localizado en 75° W sobre el ecuador geográfico.

PNN: Parque Nacional Natural

SFF: Santuario de Fauna y Flora



ALERTA ROJA. PARA TOMAR ACCIÓN Advierte a los sistemas de prevención y atención de desastres sobre la amenaza que puede ocasionar un fenómeno con efectos adversos sobre la población, el cual requiere la atención inmediata por parte de la población y de los cuerpos de atención y socorro. Se emite una alerta sólo cuando la identificación de un evento extraordinario indique la probabilidad de amenaza inminente y cuando la gravedad del fenómeno implique la movilización de personas y equipos, interrumpiendo el normal desarrollo de sus actividades cotidianas.



ALERTA NARANJA. PARA PREPARARSE Indica la presencia de un fenómeno. No implica amenaza inmediata y como tanto es catalogado como un mensaje para informarse y prepararse. El aviso implica vigilancia continua ya que las condiciones son propicias para el desarrollo de un fenómeno, sin que se requiera permanecer alerta.



ALERTA AMARILLA. PARA INFORMARSE Es un mensaje oficial por el cual se difunde información. Por lo regular se refiere a eventos observados, reportados o registrados y puede contener algunos elementos de pronóstico a manera de orientación. Por sus características pretéritas y futuras difiere del aviso y de la alerta, y por lo general no está encaminado a alertar sino a informar.

CONDICIONES NORMALES Indica que no existe ninguna clase de alerta para la región o zona mencionada.

OMAR FRANCO | Director General

CHRISTIAN EUSCÁTEGUI | Jefe Oficina del Servicio de Pronósticos y Alertas

Profesionales de Turno:

Fabio BERNAL, Sonia BERMÚDEZ, Juan BARRIOS, Claudia TORRES, Ruth LÓPEZ y Alberto PARDO.

<http://www.ideam.gov.co>

Correos electrónicos: servicio@ideam.gov.co, alertas@ideam.gov.co

Calle 25D # 96B - 70, Piso 3. Bogotá, D.C., Colombia.

Teléfono: 3075625 Ext. 1334-1336.

Síganos en:

