

INFORME TÉCNICO DIARIO N° 298

El IDEAM comunica al Sistema Nacional de Gestión del Riesgo (SNGR) y al Sistema Nacional Ambiental (SINA).

Bogotá D. C., lunes 24 de octubre de 2016.

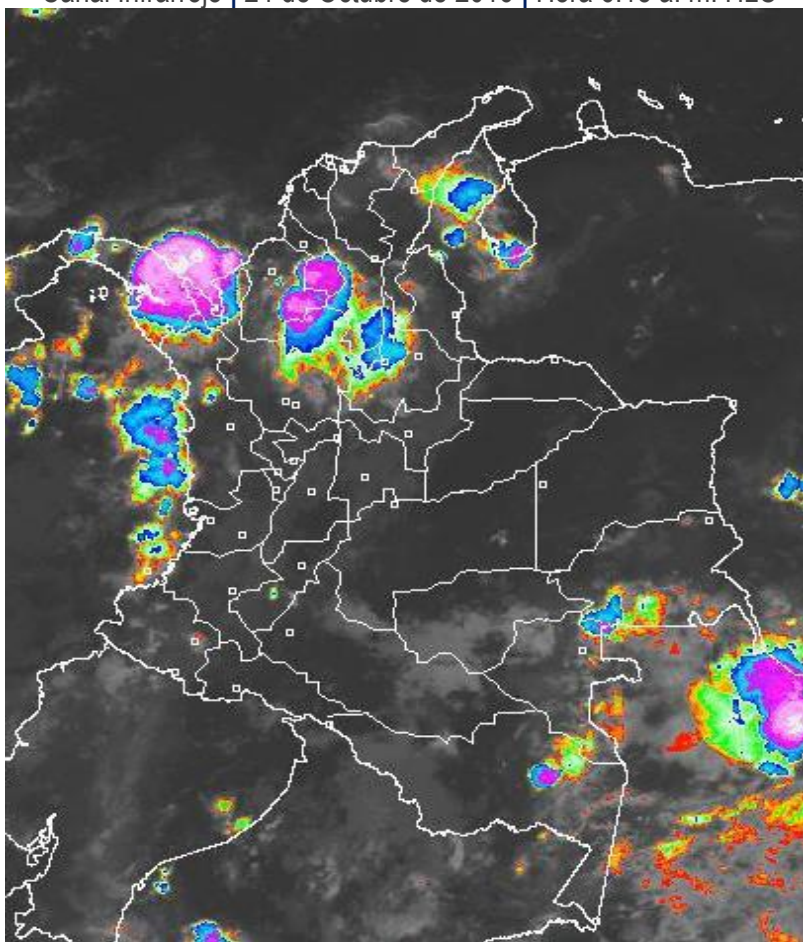
Hora de actualización:
11:36 a. m. HLC

IMAGEN SATELITAL

Canal Infrarrojo | 24 de Octubre de 2016 | Hora 6:15 a. m. HLC

CONDICIONES HIDROMETEOROLÓGICAS ACTUALES

Durante las últimas horas se ha presentado abundante nubosidad y lluvias especialmente en el litoral norte y centro de la región Pacífica, al suroccidente de la región Caribe, noroccidente de la Andina y en zonas dispersas de la Orinoquia y Amazonia, en el resto del país ha predominado tiempo seco con nubosidad variada. En horas de la tarde y noche, se prevén lluvias en zonas de Chocó, Valle del Cauca, Cauca, norte de Nariño, Antioquia, los santanderes, sur de Córdoba, sucre, Bolívar e inmediaciones de la Sierra Nevada de Santa Marta, Vichada, Guainía, Vaupés y Amazonas, no se descartan descargas eléctricas; lluvias de menor intensidad se prevén en sectores del Altiplano Cundiboyacense, eje cafetero, piedemonte llanero y en zonas dispersas de Caquetá, Putumayo y Guaviare. Se mantiene la **ALERTA ROJA**, para varias corrientes del departamento del Chocó, tanto vertientes al mar Caribe como al Océano Pacífico.



Consulte todos los días el pronóstico del tiempo y las alertas hidrometeorológicas vigentes del IDEAM, en un formato de calidad. Alrededor de las 7:30 a. m. está a disposición del público en www.ideam.gov.co.

Se puede ver también en dispositivos móviles **AQUÍ**





LO MÁS DESTACADO

LLUVIAS REGISTRADAS EN LAS ÚLTIMAS 24 HORAS

- En las últimas 24 horas se presentó un descenso considerable de las precipitaciones, las cuales principalmente se concentraron en las regiones Pacífica, Andina y Orinoquía, e igualmente en sectores aislados de la región Caribe. El mayor valor se registró en el municipio de **La Sierra (Cauca) con 76.7 mm.**

ALERTA ROJA

- Por incrementos importantes de los ríos Anchicayá, Dagua, Escalarete y sus principales afluentes.
- Por niveles altos de los ríos Atrato, San Juan y Baudó.
- Por amenaza alta de deslizamientos de tierra detonados por lluvias, en sectores inestables o de alta pendiente, localizados en la región Pacífica.
- Por amenaza alta de incendios de la cobertura vegetal en varios sectores de la región Andina.

ALERTA NARANJA

- Por probabilidad de crecientes súbitas en los ríos del Golfo de Urabá.
- Por niveles altos en los ríos del departamento de Antioquia.
- Por incrementos importantes del río Mira.
- Por amenaza moderada de deslizamientos de tierra detonados por lluvias, en sectores inestables o de alta pendiente, localizados en municipios de algunos departamentos de la región Andina, Pacífica y Orinoquía.
- Por amenaza alta de incendios de la cobertura vegetal en varios sectores de las regiones Caribe, Amazonía, Orinoquía y Andina.
- Por tiempo lluvioso en el océano Pacífico.

ALERTA AMARILLA

- Por pleamar en el mar Caribe.
- Por tiempo lluvioso en el mar Caribe.

PRONÓSTICO CONDICIONES METEOROLÓGICAS ESPECIALES

ÁREA DEL VOLCÁN GALERAS

En las horas de la mañana se prevé tiempo seco. Después del mediodía se incrementará la nubosidad con precipitaciones.

EL SERVICIO GEOLÓGICO COLOMBIANO reporta en nivel AMARILLO (III): CAMBIOS EN EL COMPORTAMIENTO DE LA ACTIVIDAD VOLCÁNICA. Lat:1.55 Lon:-77.37

ELEVACIÓN (pies)	DIRECCIÓN	VELOCIDAD	
		NUDOS	Km/h
10,000	ESTE	0 - 5	0 - 9
18,000	ESTE	5 - 10	9 - 18
24,000	NOROESTE	5 - 10	9 - 18
30,000	NORTE	5 - 10	9 - 18

ÁREA DEL VOLCÁN NEVADO DEL HUILA

Cielo entre parcialmente cubierto y cubierto con lluvias a diferentes horas.

El SERVICIO GEOLÓGICO COLOMBIANO reporta en nivel AMARILLO (III): CAMBIOS EN EL COMPORTAMIENTO DE LA ACTIVIDAD VOLCÁNICA. Lat:2.92 Lon:-76.05

ELEVACIÓN (pies)	DIRECCIÓN	VELOCIDAD	
		NUDOS	Km/h
10,000	VARIABLE	0 - 5	0 - 9
18,000	ESTE	0 - 5	0 - 9
24,000	NOROESTE	5 - 10	9 - 18
30,000	NORTE	10 - 15	18 - 27

ÁREA DEL VOLCÁN CERRO MACHÍN

Nubosidad variable a lo largo de la jornada con lluvias dispersas al atardecer o durante la noche, luego de un día seco.

El SERVICIO GEOLÓGICO COLOMBIANO reporta en nivel AMARILLO (III): CAMBIOS EN EL COMPORTAMIENTO DE LA ACTIVIDAD VOLCÁNICA. Lat:4.80 Lon:-75.62

ELEVACIÓN (pies)	DIRECCIÓN	VELOCIDAD	
		NUDOS	Km/h
10,000	SURESTE	0 - 5	0 - 9
18,000	NORESTE	5 - 10	9 - 18
24,000	NOROESTE	5 - 10	9 - 18
30,000	NOROESTE	10 - 15	18 - 27

ÁREA DEL VOLCÁN NEVADO DEL RUIZ

Se estima que durante gran parte de la jornada se presente tiempo seco, aunque al finalizar el día se incrementará la nubosidad.

El SERVICIO GEOLÓGICO COLOMBIANO reporta en nivel AMARILLO (III): CAMBIOS EN EL COMPORTAMIENTO DE LA ACTIVIDAD VOLCÁNICA. Lat:4.89 Lon:-75.32

ELEVACIÓN (pies)	DIRECCIÓN	VELOCIDAD	
		NUDOS	Km/h
10,000	SURESTE	0 - 5	0 - 9
18,000	NORESTE	0 - 5	0 - 9
24,000	NOROESTE	0 - 5	0 - 9
30,000	NOROESTE	5 - 10	9 - 18

ÁREA DEL COMPLEJO VOLCÁNICO CHILES-CERRO NEGRO DE

Cielo entre parcialmente nublado y nublado con lluvias después del mediodía, inclusive no se descartan tormentas eléctricas.

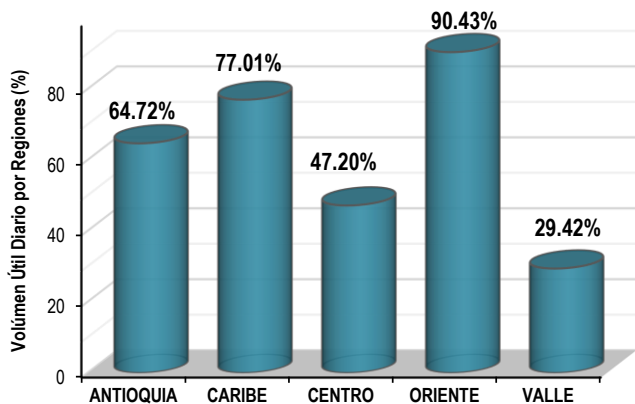
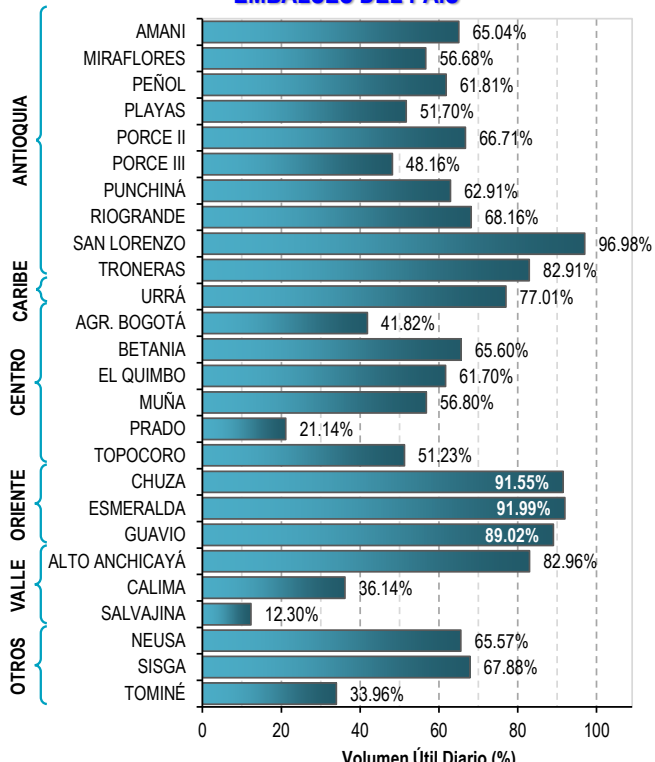
El SERVICIO GEOLÓGICO COLOMBIANO reporta en nivel AMARILLO (III): CAMBIOS EN EL COMPORTAMIENTO DE LA ACTIVIDAD VOLCÁNICA. Lat:0.81-Lon:77.93 Lat:0.76 Lon:-77.95

ELEVACIÓN (pies)	DIRECCIÓN	VELOCIDAD	
		NUDOS	Km/h
10,000	VARIABLE	0 - 5	0 - 9
18,000	ESTE	5 - 10	9 - 18
24,000	NORTE	5 - 10	9 - 18
30,000	NORTE	5 - 10	9 - 18

ESTADO DE LOS EMBALSES

A continuación se relaciona el volumen útil diario de los principales embalses del país (expresado en porcentaje), de acuerdo con la información reportada por XM S.A. E.S.P en la siguiente dirección electrónica: <http://ido.xm.com.co/ido/SitePages/hidrologia.aspx?q=reservas>

VOLUMEN ÚTIL DIARIO EN LOS PRINCIPALES EMBALSES DEL PAÍS



Para estar informado diariamente de lo que pasa con el **pronóstico del tiempo y las alertas.**

Síguenos en Twitter
@IDEAMColombia



PRECIPITACIONES

A continuación se relacionan los municipios donde en las últimas 24 horas se registraron precipitaciones iguales o superiores a 30.0 mm.

DEPARTAMENTO	MUNICIPIO
ANTIOQUIA	Zaragoza (50.4).
BOYACA	Arcabuco (36.9).
CASANARE	Tauramena (64.0)
CAUCA	La Sierra (76.7).
CÓRDOBA	Montelíbano (40.7)
CHOCO	Lloró (36.3).
NARIÑO	Barbacoas (35.2).
SANTANDER	Gámbita (73.5), Sabana de Torres (56.9), Puerto Wilches (35.0).
VALLE DEL CAUCA	Cartago (62.8), Bugalagrande (40.0).

Para estar informado diariamente de lo que pasa con el **pronóstico del tiempo y las alertas.**

Síguenos en Twitter
@IDEAMColombia



TEMPERATURAS MÁXIMAS

A continuación se relacionan los municipios donde en las últimas 24 horas se registraron temperaturas iguales o superiores a 35.0 °C.

DEPARTAMENTO	MUNICIPIO
AMAZONAS	La Chorrera (35.6).
CASANARE	Tauramena (35.4).
CESAR	Valledupar (35.0).
CÓRDOBA	Ayapel (35.6).
CUNDINAMARCA	Jerusalén (36.8).
HUILA	Agrado (35.8), Neiva (35.0).
LA GUAJIRA	Maicao (36.4), Urumita (36.2), Riohacha (35.8).
SANTANDER	Capitanejo (35.4).
TOLIMA	Ambalema (36.4).



PRONÓSTICO METEOROLÓGICO



Lunes 24 y martes 25 de octubre de 2016

REGIÓN	PRONÓSTICO
SABANA DE BOGOTÁ	<p>LUNES. En la mañana se estima cielo entre parcial a mayormente nublado con predominio de tiempo seco. No se descartan algunas lloviznas al oriente. Para la tarde se espera aumento de la nubosidad acompañado de precipitaciones en zonas del oriente y norte de la ciudad y al occidente de la sabana. En la noche se prevé cielo parcialmente nublado con probabilidad de lloviznas al oriente de la ciudad y noroccidente de la sabana.</p> <p>MARTES. En la mañana se estima cielo semicubierto con predominio de tiempo seco. En la tarde se espera un aumento de nubosidad con lluvias al nororiente de la ciudad. En la noche lluvias ligeras al oriente de la ciudad.</p>
CARIBE	<p>LUNES. Se estima cielo entre parcial a mayormente nublado con precipitaciones en áreas de Córdoba y en sectores de Bolívar, Sucre, Cesar e inmediaciones de la Sierra Nevada de Santa Marta. Tiempo seco en el resto de la región. Durante la tarde se estima mayor nubosidad con lluvias en el centro y norte de Cesar, oriente de Magdalena, sur de La Guajira, Córdoba y en la Sierra Nevada de Santa Marta. En la noche las lluvias se seguirán registrando en áreas de Córdoba, Sucre y Bolívar. No se descartan lloviznas en las inmediaciones de La Sierra Nevada de Santa Marta.</p> <p>MARTES. Son previstas condiciones mayormente cubiertas en la región, con lluvias especialmente en zonas de Córdoba, Sucre, Bolívar, Cesar y Magdalena.</p>
ARCHIPIÉLAGO DE SAN ANDRÉS, PROVIDENCIA Y SANTA CATALINA	<p>LUNES. Se estima que en las horas de la mañana se registren algunas lloviznas en el sector. En la tarde son posibles algunas precipitaciones. Durante la noche se prevén condiciones secas.</p> <p>MARTES. Nubosidad variable con probabilidad de lloviznas en horas de la mañana y tarde.</p>
MAR CARIBE	<p>LUNES. Son previstas lluvias entre ligeras y moderadas en el occidente del área marítima en alta mar y en cercanías a la costa. No se descartan lloviznas en la costa de Magdalena y La Guajira. Probabilidad de actividad eléctrica.</p> <p>MARTES. Son previstas lluvias en varios sectores, las de mayor consideración en el occidente del área. Posibilidad de descargas eléctricas.</p>

Planeando tu día?
Descarga YA y conoce...



Consúltalo a diario y únete a la Cultura del Pronóstico del IDEAM

Disponible para  



PRONÓSTICO METEOROLÓGICO



Lunes 24 y martes 25 de octubre de 2016

REGIÓN	PRONÓSTICO
<p>ANDINA</p>	<p>LUNES. Durante las primeras horas de la jornada, se prevé cielo entre parcial y mayormente cubierto con precipitaciones en zonas de Antioquia y Santander. No se descartan lloviznas en el occidente de Boyacá. El resto de la región con predominio de tiempo seco. Para la tarde se estima mayor nubosidad con lluvias en el occidente de Antioquia, centro y sur de Santander y en el oriente de Valle del Cauca, Cauca y Nariño. Precipitaciones menos intensas en áreas de Boyacá, Cundinamarca, Caldas, Risaralda y en el occidente de Norte de Santander y el Macizo colombiano. Para la noche, se estima que se mantengan las lluvias más intensas en zonas de Santander, occidente de Boyacá y Antioquia, mientras que en áreas de Cundinamarca, norte de Tolima, Caldas, Macizo colombiano y Norte de Santander se registrarán precipitaciones menos intensas.</p> <p>MARTES. Se estima una jornada con abundante nubosidad en la mayor parte de la región. Las lluvias de mayor volumen se concentrarán en zonas de Antioquia, los Santanderes y en el occidente de Boyacá y Cundinamarca. Precipitaciones menos intensas en el resto del área.</p>
<p>INSULAR PACÍFICA</p>	<p>LUNES. Para Gorgona y Malpelo se prevé nubosidad variada con lluvias en Gorgona en las primeras horas del día y durante algunas horas de la tarde o noche. En Malpelo se prevén lluvias a mediados de la tarde y durante algunas horas de la noche.</p> <p>MARTES. Se pronostican condiciones cubiertas con precipitaciones de variada intensidad en Gorgona y Malpelo.</p>
<p>PACÍFICA</p>	<p>LUNES. En las primeras horas de la jornada, se estima nubosidad variada con precipitaciones en el litoral de Chocó y Cauca. Predominara tiempo seco en el resto del área. Se pronostican lluvias en el sectorizadas en Chocó y en algunas zonas de Cauca y Nariño. Durante la noche continuarán las precipitaciones en Chocó y en sectores cercanos a la costa.</p> <p>MARTES. Se prevé que se sigan registrando lluvias en varios sectores de la región, las de mayor volumen en el centro y sur de Chocó y en Valle del Cauca. Alta probabilidad de actividad eléctrica.</p>
<p>OCÉANO PACÍFICO</p>	<p>LUNES. Se prevé cielo mayormente nublado con lluvias en las primeras horas de la jornada y luego en la noche, en cercanías al litoral; especialmente en las costas de Chocó, Cauca y Valle del Cauca.</p> <p>MARTES. Se estima nubosidad abundante con lluvias de variada intensidad a lo largo del litoral. Alta posibilidad de descargas eléctricas.</p>

Planeando tu día? Descarga YA y conoce...



Consúltalo a diario y únete a la Cultura del Pronóstico del IDEAM

Disponible para  



PRONÓSTICO METEOROLÓGICO




Lunes 24 y martes 25 de octubre de 2016

REGIÓN	PRONÓSTICO
<p>ORINOQUIA</p>	<p>LUNES. En horas de la mañana se espera que domine el tiempo seco en gran parte de la región, aunque no se descartan lloviznas en zonas sectorizadas en el occidente de Meta y oriente de Casanare y Arauca. En la tarde se prevé aumento de nubosidad con lluvias en el piedemonte llanero y en el oriente de Vichada. Para la noche se espera que se mantenga la precipitación en occidente de Vichada y algunos sectores del pie de monte llanero. En el resto de la región cielo parcialmente nublado.</p> <p>MARTES. Se esperan lluvias en la mañana hacia sectores de Vichada y pie de monte llanero. En la tarde se mantendrán las lluvias sobre el pie de monte y lluvias mas ligeras al occidente de Vichada. En la noche se prevé aumento de la nubosidad con lluvias en amplios sectores de Meta.</p>
<p>AMAZONIA</p>	<p>LUNES. En horas de la mañana se espera cielo entre parcial a mayormente cubierto con lluvias y/o lloviznas en sectores de Guainía, Vaupés, Amazonas, sur y oriente de Guaviare y occidente de Caquetá. En la tarde se mantienen las lluvias en Vaupés, Guaviare, Guainía, oriente y occidente de Caquetá y Putumayo, y sectores del oriente de Amazonas. Para la noche se prevé que disminuya la nubosidad y que se presenten algunas lluvias al oriente de Vaupés y oriente de Amazonas.</p> <p>MARTES. Se espera que se presenten lluvias en Guainía, oriente de Vaupés y suroriente de Amazonas. En la tarde se mantendrá las lluvias al oriente de Vaupés, Amazonas y de Guainía y también hacia el puede de monte amazónico. En la noche se prevé que las lluvias se localicen en occidente de Putumayo y Guaviare, así como amplios sectores de Vaupés.</p>

Planeando tu día?
 Descarga YA y conoce...



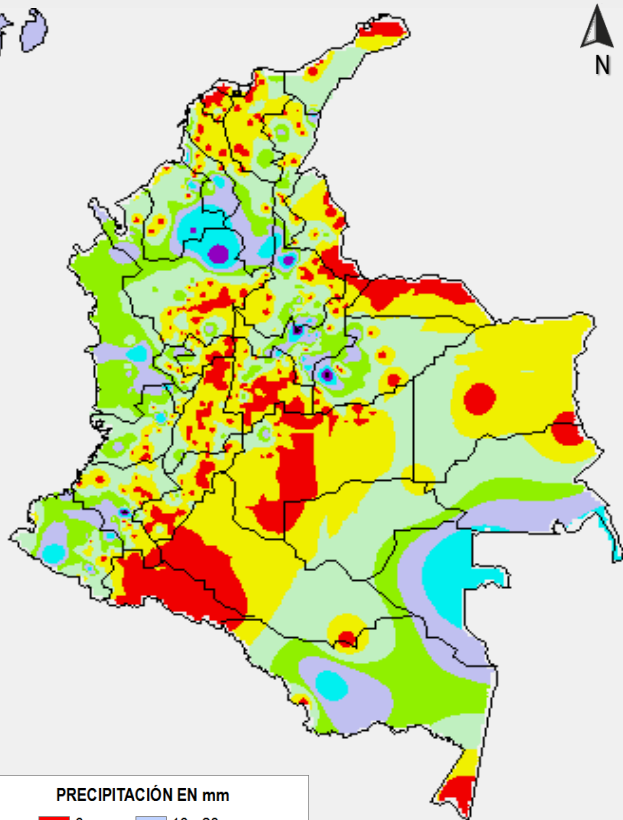
Consúltalo a diario y únete a la Cultura del Pronóstico del IDEAM

Disponible para  

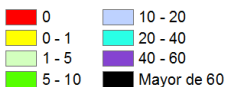
MAPAS DE PRECIPITACIÓN

Precipitación diaria: desde las 7:00 a. m. del día domingo 23 de octubre hasta las 7:00 a. m. del día lunes 24 de octubre de 2016.

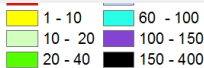
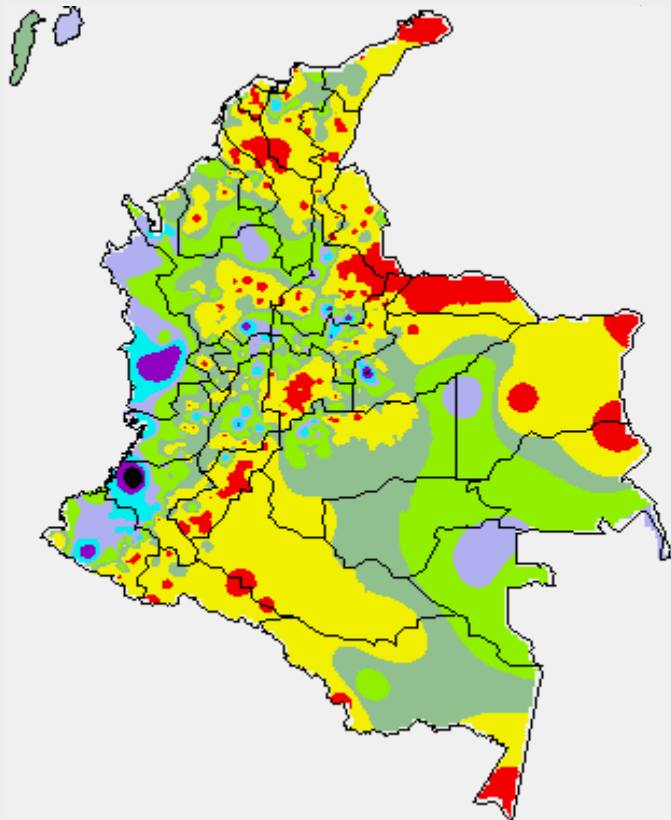
Precipitación de los últimos 3 días: desde las 7:00 a. m. del día viernes 21 de octubre hasta las 7:00 a. m. del día lunes 24 de octubre 2016.



PRECIPITACIÓN EN mm



1 milímetro de precipitación equivale a 1 litro de lluvia por m²



1 milímetro de precipitación equivale a 1 litro de lluvia por m²

ALERTAS VIGENTES E INFORMACIÓN ADICIONAL

Para mayor información sobre el pronóstico del estado del tiempo, informes técnicos diarios, comunicados especiales, mapas diarios de temperaturas máximas y mínimas e información diaria de precipitación se sugiere consultar los siguientes enlaces:

- [MAPA DIARIO DE TEMPERATURA MÁXIMA.](#)
- [MAPA DIARIO DE TEMPERATURA MÍNIMA.](#)
- [INFORMACIÓN DIARIA DE PRECIPITACIÓN Y TEMPERATURA DE LOS PRINCIPALES AEROPUERTOS DEL PAÍS.](#)
- [MOAICO MAPAS DE PRECIPITACIÓN DIARIA EN MILÍMETROS.](#)

ALERTAS POR NIVELES DE LOS RÍOS

REGIÓN CARIBE

SITIOS PARA LOS CUALES SE GENERA LA ALERTA

ALERTA ROJA

INUNDACIONES EN LAS CUENCAS DEL RÍO ATRATO

Aunque los niveles registrados a la altura del municipio de Quibdó en los últimos dos días, muestra ligeras variaciones con tendencia al descenso, se sugiere mantener la Alerta Roja por la persistencia de lluvias en la cuenca, que originaron desbordamientos en algunos sectores aguas abajo de Quibdó. El IDEAM recomienda a las autoridades Locales y Regionales de Gestión del Riesgo y a la ciudadanía en general, tomen las medidas preventivas ante las afectaciones por desbordamientos que se pudieran presentar en los municipios de Quibdó, Lloró, Vigía del Fuerte, Murindó, Riosucio, Istmina, Condoto, entre otros.



REGIÓN PACÍFICA

SITIOS PARA LOS CUALES SE GENERA LA ALERTA

ALERTA ROJA

PROBABILIDAD DE DESBORDAMIENTO EN LOS RÍOS SAN JUAN DE ATRATO, Continua con este nivel de alerta para las cuencas de los ríos San Juan de Atrato y Baudó, sobre las cuales se han presentado desbordamientos afectando los municipios de Condoto, Novita, Sipí, Istmina, Alto y Bajo Baudó. El IDEAM recomienda a la población ribereña y a las autoridades Locales de Gestión del Riesgo tomar las medidas pertinentes ante los impactos que puedan ocasionar estos incrementos.

ALERTAS POR NIVELES DE LOS RÍOS

REGIÓN CARIBE

SITIOS PARA LOS CUALES SE GENERA LA ALERTA

ALERTA NARANJA

PROBABILIDAD CRECIENTES SÚBITAS EN LOS RÍOS DEL GOLFO DE URABÁ

Continua alerta naranja, dadas las condiciones de lluvias de variada intensidad que se han registrado sobre sectores del Golfo, las cuales podrían generar incrementos súbitos significativos en los ríos que desembocan en el Golfo de Urabá, tales como los ríos León, Chigorodó, Mulatos, Carepa, Apartadó, Vijagüal, Zungo, Riogrande, Guadualito, Currulao y Turbo: El IDEAM recomienda a la población en general estar atentos a las fluctuaciones en los niveles de los ríos, quebradas, caños y arroyos de la región.

REGIÓN ANDINA

SITIOS PARA LOS CUALES SE GENERA LA ALERTA

ALERTA AMARILLA

NIVELES ALTOS EN LOS RÍOS DEL DEPARTAMENTO DE ANTIOQUIA

Se registra moderada estabilidad de los niveles altos en los ríos: San José, Tenche, Bagre, Nechí, Taraza, San Juan y la quebrada la Liboriana, aunque se presenta probabilidad de ocurrencia de lluvias en la parte alta de las cuencas que pueden ocasionar crecientes súbitas.

REGIÓN PACÍFICA

SITIOS PARA LOS CUALES SE GENERA LA ALERTA

ALERTA AMARILLA

CRECIENTES SÚBITAS EN EL RÍO MIRA

Se disminuye el nivel de alerta debido a que el río Mira ha disminuido su nivel en las últimas horas, a la altura de la estación San Juan en el Municipio de Tumaco. El IDEAM recomienda a la población en general estar atentos a las fluctuaciones en el nivel del río como en sus principales afluentes.

ALERTAS POR AMENAZAS DE INCENDIOS DE LA COBERTURA VEGETAL

ALERTA ROJA:

Amenaza Alta o muy alta de ocurrencia de incendios de la cobertura vegetal en zonas de bosques, cultivos y pastos, localizados en los siguientes municipios y sectores aledaños:

ALERTA NARANJA:

Amenaza moderada de ocurrencia de incendios de la cobertura vegetal en zonas de bosques, cultivos y pastos, localizados en los siguientes municipios y sectores aledaños:

REGIÓN CARIBE

SITIOS PARA LOS CUALES SE GENERA LA ALERTA

ALERTA NARANJA

ATLÁNTICO: Candelaria.
BOLÍVAR: Turbaco.
CESAR: Agustín Codazzi, Astrea, La Paz, Pailitas, Valledupar.
CÓRDOBA: Sahagún.
MAGDALENA: Algarrobo, Salamina.

REGIÓN ANDINA

SITIOS PARA LOS CUALES SE GENERA LA ALERTA

ALERTA ROJA

BOYACÁ: Cúitiva, Duitama, Firavitoba, Iza, Sogamoso, Zetaquirá.
CAUCA: San Sebastián, Santa Rosa, Silvia, Totoró.
CUNDINAMARCA: Cáqueza, Chipaque, Choachí, Fómeque, Guasca, Guatavita, Gutiérrez, La Calera, Lenguazaque, Mosquera, Pasca, Soacha, Ubaque, Une.
HUILA: Aipe, Algeciras, Altamira, Campoalegre, Colombia, Gigante, Neiva, Palermo, Pitalito, Rivera, San Agustín, Tarqui, Tello, Yaguará.
NARIÑO: Consacá, Funes, La Cruz, Pasto, San Bernardo, Tangua, Yacuanquer.

ALERTAS POR AMENAZAS DE INCENDIOS DE LA COBERTURA VEGETAL

ALERTA ROJA:

Amenaza Alta o muy alta de ocurrencia de incendios de la cobertura vegetal en zonas de bosques, cultivos y pastos, localizados en los siguientes municipios y sectores aledaños:

ALERTA NARANJA:

Amenaza moderada de ocurrencia de incendios de la cobertura vegetal en zonas de bosques, cultivos y pastos, localizados en los siguientes municipios y sectores aledaños:

REGIÓN ANDINA

SITIOS PARA LOS CUALES SE GENERA LA ALERTA

**ALERTA
NARANJA**

BOYACÁ: Aquitania, Chivatá, Paipa, Pesca, Siachoque, Tibasosa, Toca, Tota, Tunja.
CAUCA: Bolívar.
HUILA: Acevedo, Agrado, Suaza, Teruel.
NARIÑO: Buesaco, Córdoba, Imués, Los Andes (Sotomayor), Potosí, Puerres.
SANTANDER: Puerto Parra.
TOLIMA: Dolores.

Especial atención en los Parques Nacionales Naturales Puracé, Chingaza y Galeras

REGIÓN DE LA ORINOQUIA

SITIOS PARA LOS CUALES SE GENERA LA ALERTA

**ALERTA
NARANJA**

ARAUCA: Arauca y Tame.
CASANARE: Trinidad, Yopal.
META: Barranca de Upía, Puerto López, Uribe.

REGIÓN DE LA AMAZONÍA

SITIOS PARA LOS CUALES SE GENERA LA ALERTA

**ALERTA
NARANJA**

CAQUETÁ: Puerto Rico, San Vicente del Caguán.

Especial atención en el Parque Nacional Natural Cordillera de los Picachos.

ALERTAS POR AMENAZAS DE DESLIZAMIENTO

ALERTA ROJA:

Amenaza alta a muy alta por deslizamientos de tierra detonados por lluvias, localizados en los siguientes municipios:

ALERTA NARANJA:

Amenaza moderada por deslizamientos de tierra detonados por lluvias, localizados en los siguientes municipios:

REGIÓN ANDINA	
ALERTA NARANJA	SITIOS PARA LOS CUALES SE GENERA LA ALERTA
	<p>ANTIOQUIA: Alejandría, Cocorná, Concepción, San Luis y San Francisco.</p> <p>BOYACÁ: Chitaraque</p> <p>CALDAS: Pácora y Samaná.</p> <p>SANTANDER: Chima, Contratación, Guadalupe, Coromoro, Encino y Gámbita</p>
REGIÓN ORINOQUIA	
ALERTA NARANJA	SITIOS PARA LOS CUALES SE GENERA LA ALERTA
	<p>CASANARE: Aguazul y Tauramena.</p>
REGIÓN PACÍFICA	
ALERTA ROJA	SITIOS PARA LOS CUALES SE GENERA LA ALERTA
	<p>CAUCA: El Tambo y López.</p> <p>VALLE DEL CAUCA: Buenaventura</p>
REGIÓN PACÍFICA	
ALERTA NARANJA	SITIOS PARA LOS CUALES SE GENERA LA ALERTA
	<p>CAUCA: Timbiquí, Rosas, La Vega y La Sierra.</p> <p>CHOCÓ: Alto Baudó (Pie de Pato), Atrato (Yuto), Bagadó, Bahía Solano (Mutis), Bajo Baudó (Pizarro), Bojayá (Bellavista), Cértegui, Condoto, El Cantón del San Pablo (Managrù), El Litoral del San Juan (Docordó), Istmina, Juradó, Lloró, Medio Atrato (Beté), Medio Baudó (Boca de Pepé), Medio San Juan (Andagoya), Nóvita, Nuquí, Quibdó, Rio Iró (Santa Rita), Rio Quito (Paimadó), San José del Palmar, Tadó y Unión Panamericana (Animas).</p> <p>NARIÑO: Barbacoas</p> <p>VALLE DEL CAUCA: Calima (El Darién) y Dagua.</p>

ALERTAS POR AMENAZAS DE DESLIZAMIENTO

ALERTA ROJA:

Amenaza alta a muy alta por deslizamientos de tierra detonados por lluvias, localizados en los siguientes municipios:

ALERTA NARANJA:

Amenaza moderada por deslizamientos de tierra detonados por lluvias, localizados en los siguientes municipios:

SECTORES VIALES IDENTIFICADOS CON POTENCIALIDAD DE DESLIZAMIENTOS, LOS CUALES GENERAN ALERTAS

DEPARTAMENTO	SECTOR VIAL
CHOCÓ	Las Animas – Mumbú Las Animas – Cértegui Cértegui- Quibdó
VALLE DEL CAUCA	Intersección Sena - Intersección Citronela Buenaventura - Cruce Ruta 40 (Loboguerrero)

ALERTAS METEOMARINA

MAR CARIBE	
ALERTA AMARILLA	SITIOS PARA LOS CUALES SE GENERA LA ALERTA
	<p>POR PLEAMAR</p> <p>Hasta el próximo 26 de octubre del presente año, se espera una de las pleamares más significativas del mes en el litoral Caribe colombiano. Por lo anterior, se recomienda a habitantes costeros estar atentos a la evolución del fenómeno.</p>

MAR CARIBE	
ALERTA AMARILLA	SITIOS PARA LOS CUALES SE GENERA LA ALERTA
	<p>POR TIEMPO LLUVIOSO</p> <p>Durante la jornada se prevén condiciones lluviosas, incluso con rachas de viento y actividad eléctrica, en sectores del occidente del mar Caribe colombiano, especialmente en alta mar y en el Golfo de Urabá. De acuerdo a lo anterior, se advierte a pescadores y usuarios de embarcaciones de poco calado consultar con las Capitanías de puerto antes de zarpar.</p>

OCÉANO PACIFICO	
ALERTA NARANJA	SITIOS PARA LOS CUALES SE GENERA LA ALERTA
	<p>POR TIEMPO LLUVIOSO</p> <p>En sectores del norte y centro del océano Pacífico nacional y en cercanías a la costa, persistirán las lluvias, no se descartan descargas eléctricas y rachas de viento. Por lo anterior, se recomienda a pescadores y usuarios de embarcaciones de poco calado consultar con las Capitanías de puerto antes de zarpar.</p>

°C: grados Celsius

m: metros

mm: milímetros

msnm: metros sobre nivel del mar

Km/h: kilómetros por hora

HLC: hora local colombiana

GOES: Geostationary Operational Environmental Satellites (Satélite Geoestacionario Operacional Ambiental).

GOES-13 es el designado GOES-Este, localizado en 75° W sobre el ecuador geográfico.

PNN: Parque Nacional Natural

SFF: Santuario de Fauna y Flora



ALERTA ROJA. PARA TOMAR ACCIÓN Advierte a los sistemas de prevención y atención de desastres sobre la amenaza que puede ocasionar un fenómeno con efectos adversos sobre la población, el cual requiere la atención inmediata por parte de la población y de los cuerpos de atención y socorro. Se emite una alerta sólo cuando la identificación de un evento extraordinario indique la probabilidad de amenaza inminente y cuando la gravedad del fenómeno implique la movilización de personas y equipos, interrumpiendo el normal desarrollo de sus actividades cotidianas.



ALERTA NARANJA. PARA PREPARARSE Indica la presencia de un fenómeno. No implica amenaza inmediata y como tanto es catalogado como un mensaje para informarse y prepararse. El aviso implica vigilancia continua ya que las condiciones son propicias para el desarrollo de un fenómeno, sin que se requiera permanecer alerta.



ALERTA AMARILLA. PARA INFORMARSE Es un mensaje oficial por el cual se difunde información. Por lo regular se refiere a eventos observados, reportados o registrados y puede contener algunos elementos de pronóstico a manera de orientación. Por sus características pretéritas y futuras difiere del aviso y de la alerta, y por lo general no está encaminado a alertar sino a informar.

CONDICIONES NORMALES Indica que no existe ninguna clase de alerta para la región o zona mencionada.

OMAR FRANCO | Director General

CHRISTIAN EUSCÁTEGUI | Jefe Oficina del Servicio de Pronósticos y Alertas

Profesionales de Turno:

Hernando WILCHES, Viviana CHIVATÁ, Sonia BERMÚDEZ, Alexander MARTÍNEZ, Araminta VEGA y Alberto PARDO.

<http://www.ideam.gov.co>

Correos electrónicos: servicio@ideam.gov.co, alertas@ideam.gov.co

Calle 25D # 96B - 70, Piso 3. Bogotá, D.C., Colombia.

Teléfono: 3075625 Ext. 1334-1336.

Síganos en:

