

# INFORME TÉCNICO DIARIO Nº 282

El IDEAM comunica al Sistema Nacional de Gestión del Riesgo (SNGR) y al Sistema Nacional Ambiental (SINA).

Bogotá D. C., Sábado 08 de octubre de 2016.

Hora de actualización:  
01:00 p.m. HLC



IDEAM  
Instituto de Hidrología  
Meteorología y  
Estudios Ambientales  
Cll. 25D N° 96B-70

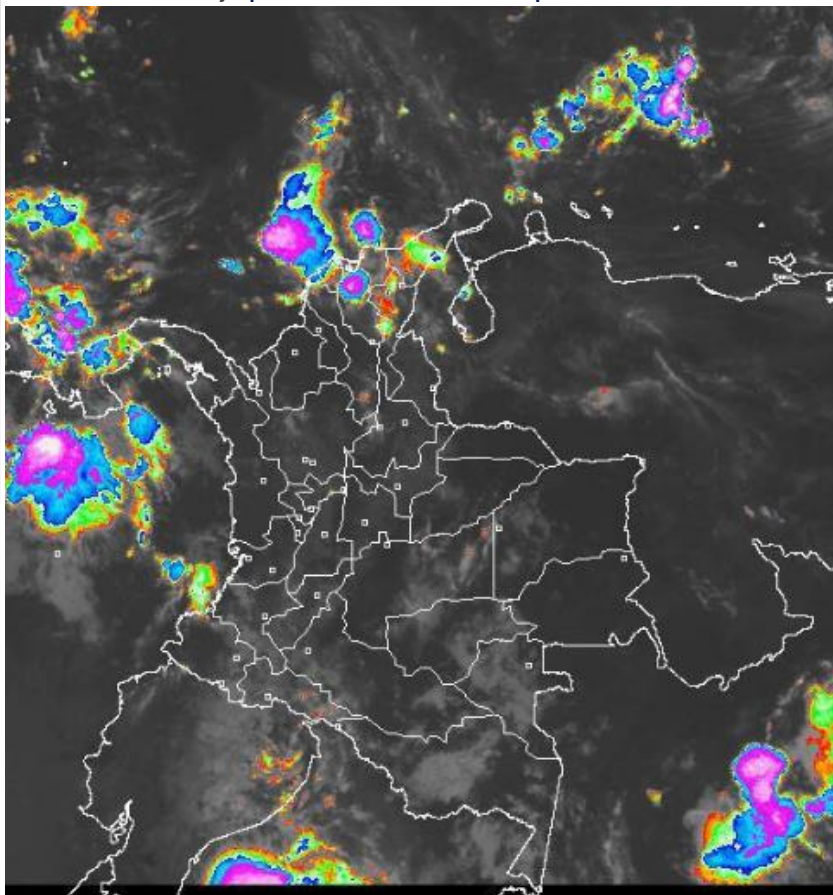
## CONDICIONES HIDROMETEOROLÓGICAS ACTUALES

En la mañana a lo largo del país cielo parcialmente cubierto y predominio de tiempo seco, salvo en áreas del norte de la Región Caribe, en San Andrés se presentaron lluvias con tormentas eléctricas.

Se estima que en horas de la tarde y noche las lluvias de mayor intensidad se concentren en la Región Pacífica, norte de la Andina, a lo largo de la Región Caribe, occidente de la Orinoquia y oriente de la Amazonía.

## IMAGEN SATELITAL

Canal Infrarrojo | 08 de octubre de 2016 | Hora 8:06 a.m. HLC



Consulte todos los días el pronóstico del tiempo y las alertas hidrometeorológicas vigentes del IDEAM, en un formato de calidad. Alrededor de las 7:30 a. m. está a disposición del público en [www.ideam.gov.co](http://www.ideam.gov.co).

Se puede ver también en dispositivos móviles **AQUÍ**





# LO MÁS DESTACADO

## LLUVIAS REGISTRADAS EN LAS ÚLTIMAS 24 HORAS

- Se presentó un leve incremento de las precipitaciones en las últimas 24 horas en amplios sectores del país y, en especial, en la región Magdalena, Cauca y Cesar. El mayor volumen se registró en la municipio de **Pueblo Viejo (Magdalena)** con **95.8 mm**.

## ALERTA ROJA

- Por amenaza alta de incendios de la cobertura vegetal localizados Cucuta y San Cayetano (Norte de Santander)

## ALERTA ROJA

- Por creciente súbita en el río Atrato y Mira de la Región Pacífica.

## ALERTA NARANJA

- Por crecientes súbitas en los ríos que descienden de la Sierra Nevada de Santa Marta (Región Caribe)

## ALERTA AMARILLA

- Por crecientes súbitas en los ríos del eje cafetero, Algodonal y Carare de la Región Andina.

# PRONÓSTICO CONDICIONES METEOROLÓGICAS ESPECIALES

## ÁREA DEL VOLCÁN GALERAS

En el área se espera abundante nubosidad con lluvias ligeras de carácter intermitente.

EL SERVICIO GEOLÓGICO COLOMBIANO reporta en nivel AMARILLO (III): CAMBIOS EN EL COMPORTAMIENTO DE LA ACTIVIDAD VOLCÁNICA. Lat: 1.55 Lon: -77.37

ELEVACIÓN (pies)	DIRECCIÓN	VELOCIDAD	
		NUDOS	Km/h
10,000	NOROESTE	0 - 5	0 - 9
18,000	SURESTE	10 - 15	18 - 27
24,000	SURESTE	5 - 10	9 - 18
30,000	NORESTE	5 - 10	9 - 18

## ÁREA DEL VOLCÁN NEVADO DEL HUILA

Durante las horas de la mañana y tarde se estima tiempo seco con cielo parcialmente cubierto. En la noche son previstas precipitaciones.

EL SERVICIO GEOLÓGICO COLOMBIANO reporta en nivel AMARILLO (III): CAMBIOS EN EL COMPORTAMIENTO DE LA ACTIVIDAD VOLCÁNICA. Lat:2.92 Lon:-76.05

ELEVACIÓN (pies)	DIRECCIÓN	VELOCIDAD	
		NUDOS	Km/h
10,000	ESTE	0 - 5	0 - 9
18,000	ESTE	10 - 15	18 - 27
24,000	NORESTE	5 - 10	9 - 18
30,000	NORESTE	10 - 15	18 - 27

## ÁREA DEL VOLCÁN CERRO MACHÍN

En el transcurso de la jornada, predominarán las condiciones mayormente cubiertas con precipitaciones a diferentes horas.

EL SERVICIO GEOLÓGICO COLOMBIANO reporta en nivel AMARILLO (III): CAMBIOS EN EL COMPORTAMIENTO DE LA ACTIVIDAD VOLCÁNICA. Lat:4.80 Lon:-75.62

ELEVACIÓN (pies)	DIRECCIÓN	VELOCIDAD	
		NUDOS	Km/h
10,000	NORESTE	0 - 5	0 - 9
18,000	ESTE	5 - 10	9 - 18
24,000	ESTE	10 - 15	18 - 27
30,000	NORESTE	10 - 15	18 - 27

## ÁREA DEL VOLCÁN NEVADO DEL RUIZ

Cielo entre parcialmente nublado y nublado con precipitaciones a diferentes horas.

EL SERVICIO GEOLÓGICO COLOMBIANO reporta en nivel AMARILLO (III): CAMBIOS EN EL COMPORTAMIENTO DE LA ACTIVIDAD VOLCÁNICA. Lat:4.89 Lon:-75.32

ELEVACIÓN (pies)	DIRECCIÓN	VELOCIDAD	
		NUDOS	Km/h
10,000	NORTE	0 - 5	0 - 9
18,000	SURESTE	10 - 15	18 - 27
24,000	ESTE	10 - 15	18 - 27
30,000	NORESTE	10 - 15	18 - 27

## ÁREA DEL COMPLEJO VOLCÁNICO CHILES-CERRO NEGRO DE

En la mañana y hasta entrada la tarde persistirán las condiciones secas, luego se advierten precipitaciones ligeras y dispersas.

EL SERVICIO GEOLÓGICO COLOMBIANO reporta en nivel AMARILLO (III): CAMBIOS EN EL COMPORTAMIENTO DE LA ACTIVIDAD VOLCÁNICA. Lat: 0.81-Lon:77.93 Lat: 0.76 Lon:-77.95

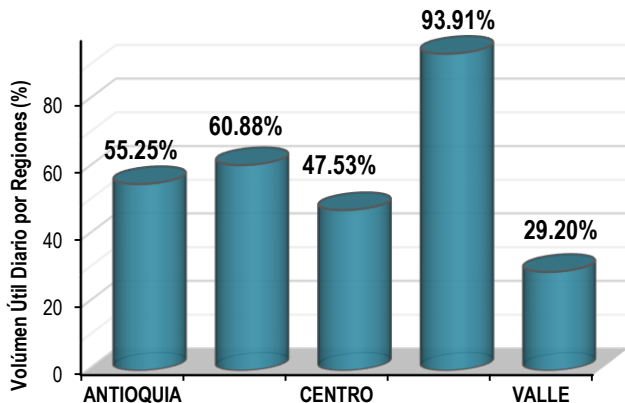
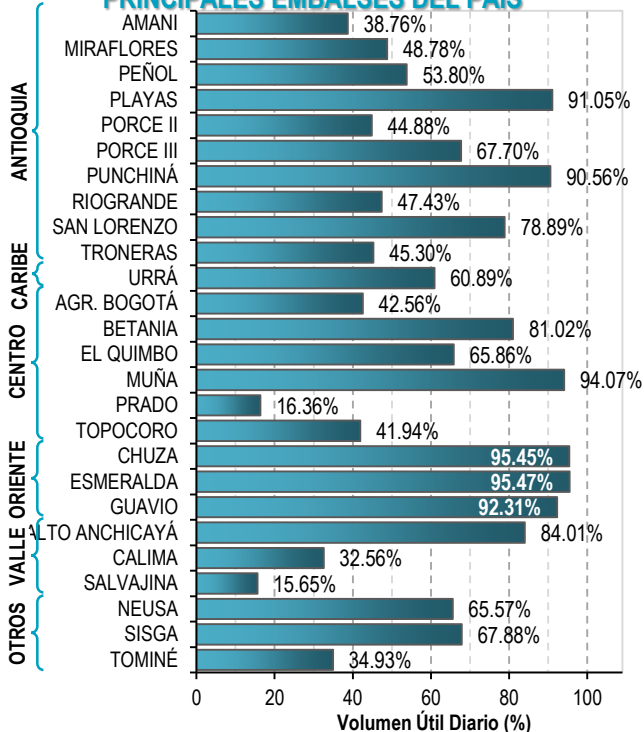
ELEVACIÓN (pies)	DIRECCIÓN	VELOCIDAD	
		NUDOS	Km/h
10,000	ESTE	0 - 5	0 - 9
18,000	SURESTE	5 - 10	9 - 18
24,000	NOROESTE	5 - 10	9 - 18
30,000	NORTE	10 - 15	18 - 27

# ESTADO DE LOS EMBALSES

A continuación se relaciona el volumen útil diario de los principales embalses del país (expresado en porcentaje), de acuerdo con la información reportada por XM S.A. E.S.P en la siguiente dirección electrónica:

<http://ido.xm.com.co/ido/SitePages/hidrologia.aspx?q=reservas>

## VOLÚMEN ÚTIL DIARIO EN LOS PRINCIPALES EMBALSES DEL PAÍS



Para estar informado diariamente de lo que pasa con el **pronóstico del tiempo y las alertas.**

Síguenos en Twitter  
**@IDEAMColombia**



## PRECIPITACIONES

A continuación se relacionan los municipios donde en las últimas 24 horas se registraron precipitaciones iguales o superiores a 35.0 mm.

DEPARTAMENTO	MUNICIPIO
ANTIOQUIA	Rionegro (52.8), Medellín (39.6), Caldas (37.4)).
ATLANTICO	B/quilla (Soledad) (51.2), Barranquilla (42.8).
CASANARE	Aguazul (37.8), Yopal (corregimiento la Chaparrera) (36.0).
CAUCA	Timbiquí (45.0), Patía (38.0), Bolívar (38.0), Balboa (38.0), Santander De Quilichao (36.0), Bolívar (35.4).
CESAR	Agustín Codazzi (65.2), San Alberto (64.0), Agustín Codazzi (45.0).
CORDOBA	Planeta Rica (55.0).
CUNDINAMARCA	Villeta (69.7).
LA GUAJIRA	Maicao (46.5).
MAGDALENA	<b>Puebloviejo (95.0)</b> , Fundación (52.0), Puebloviejo (52.0), El Reten (40.6).
META	Cubarral (55.0), Fuente De Oro (50.0).
NARIÑO	Barbacoas (72.0), La Cruz (45.7), La Llanada (36.6).
PUTUMAYO	Puerto Caicedo (59.5), San Miguel (45.3), Puerto Leguizamo (42.8).
SANTANDER	Gambita (61.4).
SUCRE	San Benito Abad (93.0), San Benito Abad (45.8).
VALLE DEL CAUCA	Cali (37.1).

Para estar informado diariamente de lo que pasa con el **pronóstico del tiempo y las alertas.**

Síguenos en Twitter  
**@IDEAMColombia**



## TEMPERATURAS MÁXIMAS

A continuación se relacionan los municipios donde en las últimas 24 horas se registraron temperaturas iguales o superiores a 35.0 °C.

DEPARTAMENTO	MUNICIPIO
CAQUETA	Valparaíso (35.4).
CESAR	Bosconia (35.6).
LA GUAJIRA	<b>Maicao (37.4)</b> , Riohacha (Est. 12 Km al sur) (35.0), Manaure (35.0).
NORTE DE SANTANDER	Cúcuta (36.6).
SANTANDER	Puerto Parra (35.4).
TOLIMA	Cúcuta (36.0), Cúcuta (35.1).
TOLIMA	Valle De San Juan (36.0).

# PRONÓSTICO METEOROLÓGICO

Sábado 08 y Domingo 09 de octubre de 2016



REGIÓN	PRONÓSTICO
<p><b>SABANA DE BOGOTÁ</b></p>	<p><b>SABADO:</b> En horas de la mañana se espera cielo parcialmente cubierto con predominio de tiempo seco tanto en la ciudad como en la sabana. En horas de la tarde se estima incremento de la nubosidad con lluvias de variada intensidad, las más intensas se esperan en el occidente y norte de la ciudad, se estiman además lluvias en sectores del occidente y norte de la Sabana. Entrada la noche se estima presencia de lluvias con cielo mayormente nublado en amplios sectores de la ciudad y la sabana.</p> <p><b>DOMINGO:</b> Probabilidad de lluvias de ligeras a moderadas son estimadas en sectores del norte de la ciudad y la sabana, especialmente, en horas de la madrugada y tarde. Durante la noche probabilidad de lloviznas al noroccidente de la ciudad y la Sabana.</p>
<p><b>CARIBE</b></p>	<p><b>SABADO:</b> En la mañana se prevé cielo entre parcial a mayormente cubierto con lluvias sobre zonas de Cesar, Magdalena y occidente de La Guajira. En la tarde se espera cielo mayormente cubierto sobre gran parte de la región con precipitaciones de variada intensidad las más fuertes se concentrarán en Cesar, Atlántico, centro y norte de Bolívar, norte de Magdalena, zonas del litoral de Sucre y Córdoba además al sur de este departamento. Probabilidad de actividad eléctrica y lluvias de menor intensidad en La Guajira. En la noche se espera cielo parcialmente cubierto con precipitaciones débiles sobre el litoral y sur de Bolívar, fuertes en el litoral y sur de Córdoba y de Sucre, además al sur de Magdalena.</p> <p><b>DOMINGO:</b> Se esperan mayor nubosidad en la región con lluvias en diferentes sectores de la región, las más importantes estarán en el Cesar, litoral de Córdoba, sur de Bolívar e inmediaciones de la sierra Nevada de Santa Marta, con probabilidad de actividad eléctrica.</p>
<p><b>ARCHIPIÉLAGO DE SAN ANDRÉS, PROVIDENCIA Y SANTA CATALINA</b></p>	<p><b>SABADO:</b> Por la mañana cielo seminublado a nublado con lluvias fuertes en San Andrés y cielo cubierto en Providencia. Por la tarde se espera cielo parcial a mayormente cubierto con lluvias ligeras en diferentes sectores. En la noche núcleos nubosos con probabilidad de algunas precipitaciones dispersas en el sur del archipiélago</p> <p><b>DOMINGO:</b> Probabilidad de precipitaciones dispersas son estimadas en la madrugada, mañana y parte de la tarde en la zona</p>
<p><b>MAR CARIBE</b></p>	<p><b>SABADO:</b> El mar Caribe nacional presentará cielo mayormente cubierto al occidente y centro del área marítima y se prevé algunas precipitaciones de carácter moderado; lluvias de menor intensidad en el oriente del área marítima.</p> <p><b>DOMINGO:</b> Lluvias de variada intensidad son estimadas especialmente hacia el occidente y parte del centro del Caribe nacional, alcanzando zonas del archipiélago de San Andrés y Providencia.</p>

Planeando tu día? Descarga YA y conoce...



Consúltalo a diario y únete a la Cultura del Pronóstico del IDEAM

Disponible para



# PRONÓSTICO METEOROLÓGICO





Sábado 08 y Domingo 09 de octubre de 2016

REGIÓN	PRONÓSTICO
<p><b>ANDINA</b></p>	<p><b>SABADO:</b> En horas de la mañana cielo entre parcial a mayormente cubierto para el área con lluvias ligeras en sectores del norte de Santander, Caldas, sur de Cundinamarca. En la tarde se esperan lluvias entre ligeras y moderadas en Santander, Cundinamarca, Antioquia, Caldas, Risaralda, Quindío y Huila. Lluvias ligeras en sectores del norte y sur de Tolima, Norte de Santander, Boyacá y Huila. Hacia la noche las lluvias mas importantes estarán en Santander, Norte de Santander, Antioquia, y Caldas; serán moderadas en el noroccidente de Cundinamarca y occidente de Boyacá.</p> <p><b>DOMINGO:</b> Se estiman mayor nubosidad en el área andina con precipitaciones de moderadas a fuertes, especialmente, en horas de la madrugada, tarde y noche en zonas de Santander, Norte de Santander, norte de Cundinamarca.</p>
<p><b>INSULAR PACÍFICA</b></p>	<p><b>SABADO:</b> Se estima cielo mayormente cubierto con probabilidad de precipitaciones de variada intensidad en los alrededores.</p> <p><b>DOMINGO:</b> Lluvias de variada intensidad son estimadas especialmente en Gorgona en horas de la madrugada y en la noche. En Malpelo se espera predominio de tiempo seco mayor nubosidad.</p>
<p><b>PACÍFICA</b></p>	<p><b>SABADO:</b> En la mañana se espera cielo cubierto, las lluvias serán de carácter ligero en Cauca y litoral de Valle. En la tarde se prevé cielo mayormente nublado con lluvias fuertes sobre en Chocó, Valle y de menor intensidad en Cauca y Nariño. Durante la noche cielo entre parcial y mayormente cubierto con lluvias moderadas en Chocó, Valle y ligeras en Cauca y Nariño.</p> <p><b>DOMINGO:</b> En el área se prevé nubosidad variable en la jornada con lluvias de moderadas a fuertes que se concentraran especialmente en el oriente de Chocó, Cauca, y sectores de Nariño.</p>
<p><b>OCEANO PACIFICO</b></p>	<p><b>SABADO:</b> Cielo cubierto con presencia de lluvias de moderadas a fuertes, con electricidad atmosférica en el área oceánica nacional durante la jornada en especial mar adentro.</p> <p><b>DOMINGO:</b> Lluvias de moderadas a fuertes con presencia de nubosidad en amplios sectores y probabilidad de actividad eléctrica se esperan en el norte del área oceánica nacional, principalmente en la madrugada y mañana.</p>

Planeando tu día?  
 Descarga YA y conoce...



Consúltalo a diario y únete a la Cultura del Pronóstico del IDEAM

Disponible para  



# PRONÓSTICO METEOROLÓGICO





Sábado 08 y Domingo 09 de octubre de 2016

REGIÓN	PRONÓSTICO
<p><b>ORINOQUÍA</b></p>	<p><b>SABADO:</b> En gran parte de la región se espera cielo parcialmente cubierto con lluvias ligeras en el suroccidente de Casanare. En la tarde se estiman precipitaciones en zonas del occidente de Meta, de Casanare y de Arauca y oriente de Vichada. Hacia la noche se esperan condiciones mayormente nubladas con lluvias moderadas sobre el piedemonte de Arauca, Casanare y de Meta, como también en el oriente de Vichada. .</p> <p><b>DOMINGO:</b> Cielo entre parcialmente cubierto con lluvias dispersas en zonas del norte de Vichada y Meta, las cuales ocurrirán en la tarde y noche.</p>
<p><b>AMAZONÍA</b></p>	<p><b>SABADO:</b> En horas de la mañana cielo seminublado con predominio de tiempo seco. Sin embargo, son probables algunas lluvias ligeras o lloviznas en Vaupés y Caquetá. En la tarde cielo mayormente cubierto en la región con lluvias de variada intensidad en sectores del oriente de Caquetá y de Guaviare, Amazonas, Vaupés, Guainía. Por la noche prevalecerán lluvias en Amazonas, Vaupés y Guaviare, además en el piedemonte de Putumayo y de Caquetá.</p> <p><b>DOMINGO:</b> Predominio de cielo cubierto en la mañana , y hasta la noche con lluvias en amplios sectores de la región, en Guainía, Guaviare, Putumayo, Caquetá y Amazonas.</p>

**Planeando tu día?**  
**Descarga YA y conoce...**



**Consúltalo a diario y únete a la Cultura del Pronóstico del IDEAM**

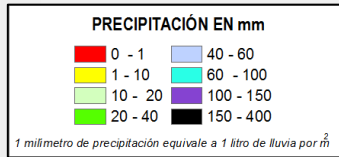
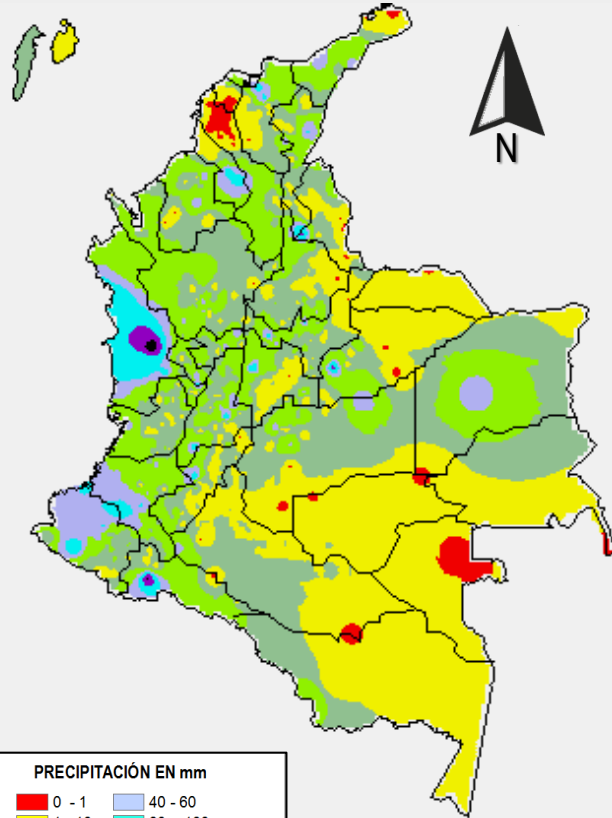
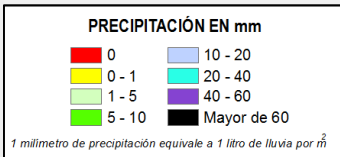
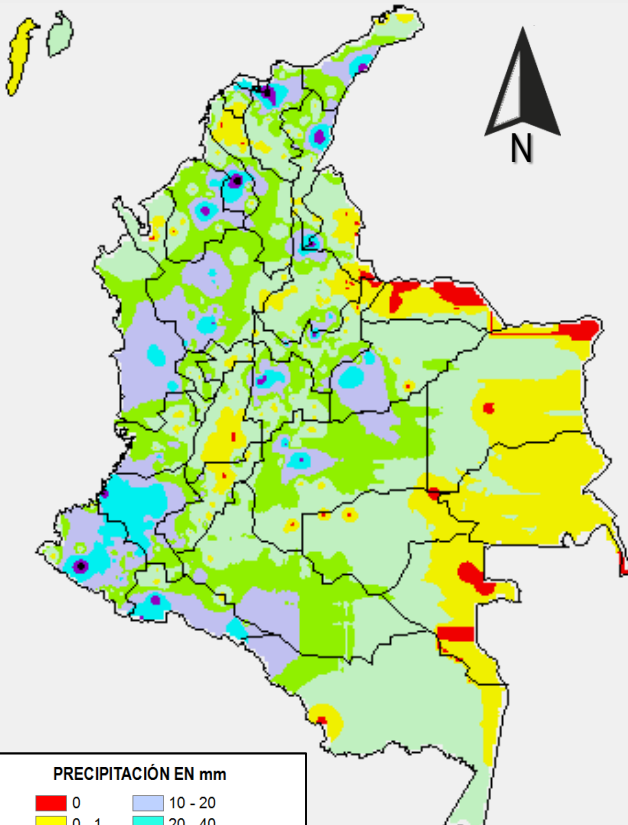
Disponible para  



# MAPAS DE PRECIPITACIÓN

**Precipitación diaria:** desde las 07:00 a.m. del día Viernes 07 de octubre hasta las 07:00 a.m. del día Sábado 08 de octubre de 2016.

**Precipitación de los últimos 3 días:** desde las 07:00 a.m. del día Miércoles 05 de octubre hasta las 07:00 a.m. del día Sábado 08 de octubre de 2016.



## ALERTAS VIGENTES E INFORMACIÓN ADICIONAL

Para mayor información sobre el pronóstico del estado del tiempo, informes técnicos diarios, comunicados especiales, mapas diarios de temperaturas máximas y mínimas e información diaria de precipitación se sugiere consultar los siguientes enlaces:

- [MAPA DIARIO DE TEMPERATURA MÁXIMA.](#)
- [MAPA DIARIO DE TEMPERATURA MÍNIMA.](#)
- [INFORMACIÓN DIARIA DE PRECIPITACIÓN Y TEMPERATURA DE LOS PRINCIPALES AEROPUERTOS DEL PAÍS.](#)
- [MOSAICO MAPAS DE PRECIPITACIÓN DIARIA EN MILÍMETROS.](#)

# ALERTAS POR NIVELES DE LOS RÍOS

## REGIÓN PACÍFICA

### SITIOS PARA LOS CUALES SE GENERA LA ALERTA

#### ALERTA ROJA

#### CRECIENTE SÚBITA EN EL RÍO ATRATO

Con la persistencia e intensidad de las lluvias que se han presentado sobre sectores de la parte alta y media de la cuenca del río Atrato, se presentó una creciente súbita en el río Atrato el cual es monitoreado a la altura del municipio de Quibdó (Chocó). Los niveles actuales superan las cotas de afectación por inundación en sectores ribereños bajos y el tránsito de esta creciente puede ocasionar afectaciones en las poblaciones ribereñas.

#### CRECIENTE SÚBITA EN EL RÍO MIRA

Debido a las lluvias de carácter fuerte que se han presentado sobre sectores de la parte alta cuenca del río Mira, se presentó una creciente súbita en el río Mira el cual es monitoreado a la altura del municipio de Tumaco en la estación de San Juan. Se superaron cotas de desbordamiento que ocasionan afectaciones en las zonas ribereñas bajas.

## REGIÓN CARIBE

### SITIOS PARA LOS CUALES SE GENERA LA ALERTA

#### ALERTA NARANJA

#### CRECIENTES SÚBITAS EN LOS RÍOS QUE DESCIENDEN DE LA SIERRA NEVADA DE SANTA MARTA

Con la persistencia e intensidad de las lluvias que se han presentado en algunos sectores de la Sierra Nevada de Santa Marta, se pueden registrar incrementos súbitos en el nivel de los ríos y quebradas que descienden de la Sierra. El IDEAM recomienda a la población asentada en las riberas de estos ríos, estar atentos a las fluctuaciones en los niveles de los ríos, quebradas, caños y arroyos que descienden de la Sierra Nevada de Santa Marta.

# ALERTAS POR AMENAZAS DE INCENDIOS DE LA COBERTURA VEGETAL

**ALERTA ROJA:**

Amenaza Alta o muy alta de ocurrencia de incendios de la cobertura vegetal en zonas de bosques, cultivos y pastos, localizados en los siguientes municipios y sectores aledaños:

**ALERTA NARANJA:**

Amenaza moderada de ocurrencia de incendios de la cobertura vegetal en zonas de bosques, cultivos y pastos, localizados en los siguientes municipios y sectores aledaños:

## REGIÓN ANDINA

**ALERTA ROJA**

### SITIOS PARA LOS CUALES SE GENERA LA ALERTA

**NORTE DE SANTANDER:** Cúcuta y San Cayetano.

## REGIÓN DE ANDINA

**ALERTA NARANJA**

### SITIOS PARA LOS CUALES SE GENERA LA ALERTA

**ANTIOQUIA:** Betulia, Yondó (Casabe).  
**HUILA:** Garzón.

## REGIÓN CARIBE

**ALERTA NARANJA**

### SITIOS PARA LOS CUALES SE GENERA LA ALERTA

**CÓRDOBA:** Planeta Rica, Tierralta.

# ALERTAS POR AMENAZAS DE DESLIZAMIENTO

**ALERTA ROJA:**

Amenaza alta a muy alta por deslizamientos de tierra detonados por lluvias, localizados en los siguientes municipios:

**ALERTA NARANJA:**

Amenaza moderada por deslizamientos de tierra detonados por lluvias, localizados en los siguientes municipios:

## REGIÓN CARIBE

### SITIOS PARA LOS CUALES SE GENERA LA ALERTA

**ALERTA NARANJA**

**ATLÁNTICO:** Luruaco, Piojó y Repelón  
**BOLÍVAR:** Arjona, Cartagena de Indias, Turbaná  
**MAGDALENA:** Aracataca, Santa Marta y Ciénaga.

## REGIÓN ANDINA

### SITIOS PARA LOS CUALES SE GENERA LA ALERTA

**ALERTA NARANJA**

**BOYACÁ:** Briceño, Pauna.  
**CALDAS:** Aguadas, Pácora, Norcasia.  
**CUNDINAMARCA:** El Colegio, Nimaima, Nocaima, Vergara, Villeta.  
**NORTE DE SANTANDER:** La Esperanza  
**TOLIMA:** Ataco,

## REGIÓN PACÍFICA

### SITIOS PARA LOS CUALES SE GENERA LA ALERTA

**ALERTA NARANJA**

**CHOCÓ:** Atrato, Bagadó, Bahía Solano, Bojayá, Cértegui, Lloró, Tadó.  
**CAUCA:** López El Tambo.  
**NARIÑO:** Barbacoas, Ricaurte.

## REGIÓN ORINOQUIA

### SITIOS PARA LOS CUALES SE GENERA LA ALERTA

**ALERTA NARANJA**

**CASANARE:** Aguazul, Tauramena  
**META:** Restrepo.

# ALERTAS POR AMENAZAS DE DESLIZAMIENTO

**ALERTA ROJA:**

Amenaza alta a muy alta por deslizamientos de tierra detonados por lluvias, localizados en los siguientes municipios:

**ALERTA NARANJA:**

Amenaza moderada por deslizamientos de tierra detonados por lluvias, localizados en los siguientes municipios:

## SECTORES VIALES IDENTIFICADOS CON POTENCIALIDAD DE DESLIZAMIENTOS, LOS CUALES GENERAN ALERTAS

DEPARTAMENTO	SECTOR
BOYACÁ	Río Minero - Chiquinquirá

# ALERTAS METEOMARINA

## MAR CARIBE

### SITIOS PARA LOS CUALES SE GENERA LA ALERTA

**ALERTA AMARILLA**

#### **POR TIEMPO LLUVIOSO**

Condiciones lluviosas en el occidente del mar Caribe colombiano, incluido San Andrés y Providencia, litoral de Córdoba y Urabá. Se estima que las lluvias sean entre moderadas y fuertes, incluso con actividad eléctrica y ráfagas de viento. Lluvias de menor intensidad en el centro y oriente. Por lo que se recomienda a pescadores y usuarios de embarcaciones de poco calado consultar con las Capitanías de puerto para monitorear la evolución del fenómeno.

## OCÉANO PACIFICO

### SITIOS PARA LOS CUALES SE GENERA LA ALERTA

**ALERTA AMARILLA**

#### **POR TIEMPO LLUVIOSO**

Persistirán las lluvias a lo largo del océano Pacífico nacional, entre moderadas y fuertes, las de mayor intensidad mar adentro. Por lo que se recomienda a pescadores y usuarios de embarcaciones de poco calado consultar con las Capitanías de puerto para monitorear la evolución del fenómeno.

°C: grados Celsius

m: metros

mm: milímetros

msnm: metros sobre nivel del mar

Km/h: kilómetros por hora

HLC: hora local colombiana

GOES: Geostationary Operational Environmental Satellites (Satélite Geoestacionario Operacional Ambiental).

GOES-13 es el designado GOES-Este, localizado en 75° W sobre el ecuador geográfico.

PNN: Parque Nacional Natural

SFF: Santuario de Fauna y Flora



**ALERTA ROJA. PARA TOMAR ACCIÓN** Advierte a los sistemas de prevención y atención de desastres sobre la amenaza que puede ocasionar un fenómeno con efectos adversos sobre la población, el cual requiere la atención inmediata por parte de la población y de los cuerpos de atención y socorro. Se emite una alerta sólo cuando la identificación de un evento extraordinario indique la probabilidad de amenaza inminente y cuando la gravedad del fenómeno implique la movilización de personas y equipos, interrumpiendo el normal desarrollo de sus actividades cotidianas.



**ALERTA NARANJA. PARA PREPARARSE** Indica la presencia de un fenómeno. No implica amenaza inmediata y como tanto es catalogado como un mensaje para informarse y prepararse. El aviso implica vigilancia continua ya que las condiciones son propicias para el desarrollo de un fenómeno, sin que se requiera permanecer alerta.



**ALERTA AMARILLA. PARA INFORMARSE** Es un mensaje oficial por el cual se difunde información. Por lo regular se refiere a eventos observados, reportados o registrados y puede contener algunos elementos de pronóstico a manera de orientación. Por sus características pretéritas y futuras difiere del aviso y de la alerta, y por lo general no está encaminado a alertar sino a informar.

**CONDICIONES NORMALES** Indica que no existe ninguna clase de alerta para la región o zona mencionada.

**OMAR FRANCO** | Director General

**CHRISTIAN EUSCÁTEGUI** | Jefe Oficina del Servicio de Pronósticos y Alertas

Profesionales de Turno:

Nelsy VERDUGO, Viviana CHIVATÁ, Catherine TOBON, Julián URREA,  
y Enrique RODRIGUEZ.

<http://www.ideam.gov.co>

Correos electrónicos: [servicio@ideam.gov.co](mailto:servicio@ideam.gov.co), [alertas@ideam.gov.co](mailto:alertas@ideam.gov.co)

Calle 25D # 96B - 70, Piso 3. Bogotá, D.C., Colombia.

Teléfono: 3075625 Ext. 1334-1336.

Síguenos en:

