

INFORME TÉCNICO DIARIO N° 276

El IDEAM comunica al Sistema Nacional de Gestión del Riesgo (SNGR) y al Sistema Nacional Ambiental (SINA).

Bogotá D. C., domingo 02 de octubre de 2016.

Hora de actualización:
01:00 p.m. HLC



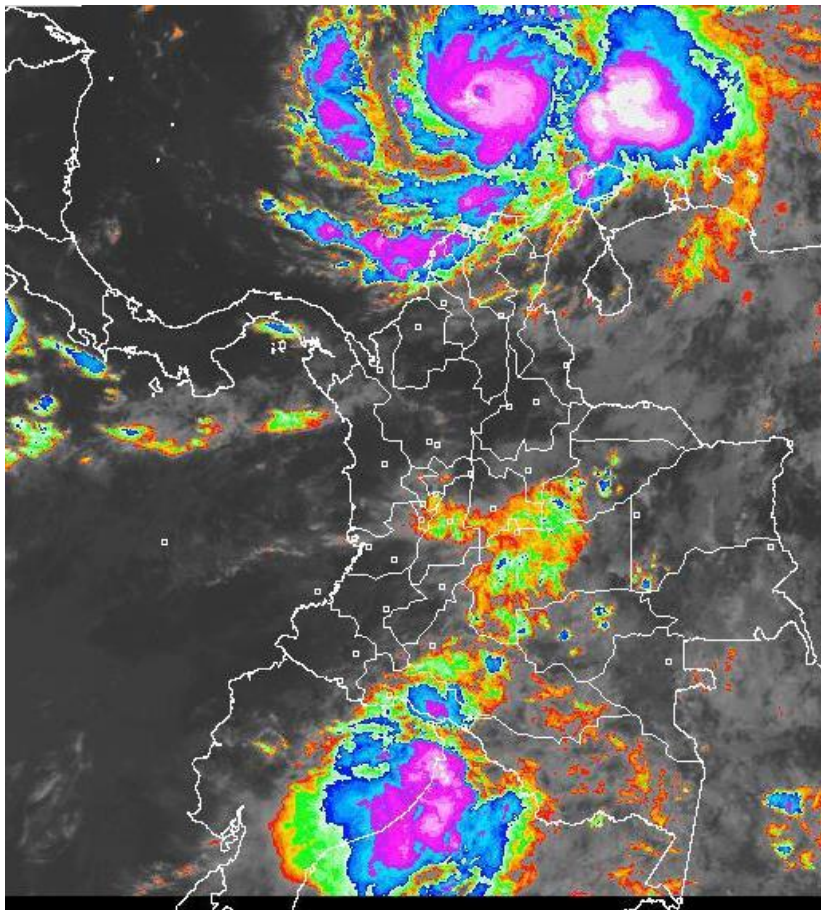
CONDICIONES HIDROMETEOROLÓGICAS ACTUALES

Debido al tránsito del huracán **MATTHEW** durante las últimas cuatro horas las lluvias más intensas y persistentes se han registrado en diversos sectores del centro y norte de la región Caribe y sectores del piedemonte de la Orinoquía y Amazonía.

En la región Andina condiciones de cielo mayormente nublado y lluvias en sectores dispersos de Tolima, Huila, Cundinamarca, Eje Cafetero y Boyacá. Durante la jornada se prevé que se mantengan las lluvias sobre la región Caribe y diversos sectores del piedemonte llanero y Amazónico; de igual forma en Boyacá, Santanderes y al Oriente de las regiones Orinoquía y Amazonía.

IMAGEN SATELITAL

Canal Infrarrojo | 02 de octubre de 2016 | Hora 8:45 a.m. HLC



Consulte todos los días el pronóstico del tiempo y las alertas hidrometeorológicas vigentes del **IDEAM**, en un formato de calidad. Alrededor de las 7:30 a. m. está a disposición del público en www.ideam.gov.co.

Se puede ver también en dispositivos móviles **AQUÍ**





LO MÁS DESTACADO

LLUVIAS REGISTRADAS EN LAS ÚLTIMAS 24 HORAS

- Se mantiene la alerta por el tránsito del Huracán **MATTHEW** en el Mar Caribe colombiano, dado el incremento de las precipitaciones en las últimas 24 horas en amplios sectores del país y, en especial, en la región Caribe. Los volúmenes más destacados de lluvia se presentaron tanto en la región Caribe como en los piedemontes llanero y amazónico. El mayor volumen se registró en la ciudad de **Cartagena (BOLÍVAR)** con **222.0 mm**.

ALERTA ROJA

- Por el tránsito del Huracán **MATTHEW** en el Mar Caribe colombiano, lo cual ha generado tiempo lluvioso, oleaje y viento.
- Por crecientes súbitas en los ríos que descienden de la Sierra Nevada de Santa Marta y el río Sumapaz.
- Por amenaza alta de deslizamientos de tierra detonados por lluvias, en sectores inestables o de alta pendiente, localizados en municipios de las regiones Caribe, Andina y Orinoquía.

ALERTA NARANJA

- Por probabilidad de inundaciones lentas en amplios sectores de la cuenca del río Ranchería.
- Por crecientes lentas en el río Atrato.
- Por probabilidad de inundaciones por crecientes súbitas en los ríos del Golfo de Urabá.
- Por amenaza moderada de deslizamientos de tierra detonados por lluvias, en sectores inestables o de alta pendiente, localizados en municipios de las regiones Andina, Orinoquía y Pacífica.
- Por moderada posibilidad de incendios de la cobertura vegetal en algunos municipios de la región Andina.

ALERTA AMARILLA

- Por probabilidad de crecientes súbitas en los ríos de montaña del Departamento de Antioquia, los ríos de alta pendiente en los Santanderes, y los ríos que descienden del piedemonte llanero.
- Por ascenso significativo en los niveles de los ríos Caquetá y Putumayo.
- Por tiempo lluvioso en el Océano Pacífico.

PRONÓSTICO CONDICIONES METEOROLÓGICAS ESPECIALES

ÁREA DEL VOLCÁN GALERAS

En el transcurso de la jornada, predominarán las condiciones mayormente cubiertas con precipitaciones a diferentes horas.

El SERVICIO GEOLÓGICO COLOMBIANO reporta en nivel AMARILLO (III): CAMBIOS EN EL COMPORTAMIENTO DE LA ACTIVIDAD VOLCÁNICA. Lat: 1.55 Lon: -77.37

ELEVACIÓN (pies)	DIRECCIÓN	VELOCIDAD	
		NUDOS	Km/h
10,000	SUR	0 - 5	0 - 9
18,000	SUROESTE	5 - 10	9 - 18
24,000	SURESTE	10 - 15	18 - 27
30,000	ESTE	15 - 20	27 - 36

ÁREA DEL VOLCÁN NEVADO DEL HUILA

Cielo entre parcialmente cubierto y cubierto con lluvias a diferentes horas.

El SERVICIO GEOLÓGICO COLOMBIANO reporta en nivel AMARILLO (III): CAMBIOS EN EL COMPORTAMIENTO DE LA ACTIVIDAD VOLCÁNICA. Lat: 2.92 Lon: -76.05

ELEVACIÓN (pies)	DIRECCIÓN	VELOCIDAD	
		NUDOS	Km/h
10,000	SUROESTE	0 - 5	0 - 9
18,000	SUROESTE	5 - 10	9 - 18
24,000	SUR	5 - 10	9 - 18
30,000	ESTE	10 - 15	18 - 27

ÁREA DEL VOLCÁN CERRO MACHÍN

En las horas de la mañana se prevé tiempo seco. Después del mediodía se incrementará la nubosidad con precipitaciones.

El SERVICIO GEOLÓGICO COLOMBIANO reporta en nivel AMARILLO (III): CAMBIOS EN EL COMPORTAMIENTO DE LA ACTIVIDAD VOLCÁNICA. Lat: 4.80 Lon: -75.62

ELEVACIÓN (pies)	DIRECCIÓN	VELOCIDAD	
		NUDOS	Km/h
10,000	SUROESTE	5 - 10	9 - 18
18,000	SUROESTE	15 - 20	27 - 36
24,000	SUR	10 - 15	18 - 27
30,000	SURESTE	5 - 10	9 - 18

ÁREA DEL VOLCÁN NEVADO DEL RUIZ

En el transcurso de la jornada, predominarán las condiciones mayormente cubiertas con precipitaciones a diferentes horas.

El SERVICIO GEOLÓGICO COLOMBIANO reporta en nivel AMARILLO (III): CAMBIOS EN EL COMPORTAMIENTO DE LA ACTIVIDAD VOLCÁNICA. Lat: 4.89 Lon: -75.32

ELEVACIÓN (pies)	DIRECCIÓN	VELOCIDAD	
		NUDOS	Km/h
10,000	SUROESTE	0 - 5	0 - 9
18,000	SUROESTE	10 - 15	18 - 27
24,000	SUR	10 - 15	18 - 27
30,000	SURESTE	10 - 15	18 - 27

ÁREA COMPLEJO VOLCÁNICO CHILES-CERRO NEGRO DE MAYASQUER

Para las horas de la mañana se estima tiempo seco. En la tarde y noche mayor nubosidad con precipitaciones entre ligeras y moderadas.

El SERVICIO GEOLÓGICO COLOMBIANO reporta en nivel AMARILLO (III): CAMBIOS EN EL COMPORTAMIENTO DE LA ACTIVIDAD VOLCÁNICA. Lat: 0.81 Lon: -77.93 | Lat: 0.76 Lon: -77.95

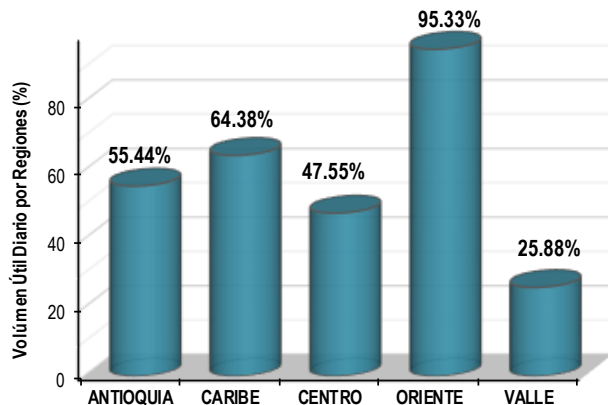
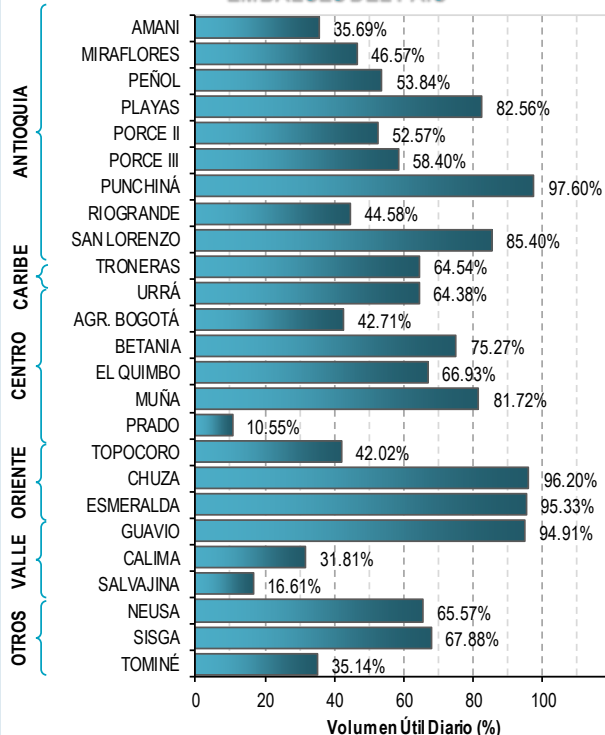
ELEVACIÓN (pies)	DIRECCIÓN	VELOCIDAD	
		NUDOS	Km/h
10,000	VARIABLE	0 - 5	0 - 9
18,000	SUROESTE	10 - 15	18 - 27
24,000	VARIABLE	5 - 10	9 - 18
30,000	SURESTE	15 - 20	27 - 36

ESTADO DE LOS EMBALSES

A continuación se relaciona el volumen útil diario de los principales embalses del país (expresado en porcentaje), de acuerdo con la información reportada por XM S.A. E.S.P en la siguiente dirección electrónica:

<http://ido.xm.com.co/ido/SitePages/hidrologia.aspx?q=reservas>

VOLUMEN ÚTIL DIARIO EN LOS PRINCIPALES EMBALSES DEL PAÍS



Para estar informado diariamente de lo que pasa con el **pronóstico del tiempo y las alertas.**

Síguenos en Twitter
@IDEAMColombia



PRECIPITACIONES

A continuación se relacionan los municipios donde en las últimas 24 horas se registraron precipitaciones iguales o superiores a 60.0 mm.

DEPARTAMENTO	MUNICIPIO
ATLÁNTICO	Manatí (114.8), Luruaco (103.0), Ponedera (100.0), Sabanalarga (97.0), Sabanalarga (95.0), Baranoa (84.3), Suan (75.0), Usiacurí (73.3), Candelaria (70.0) y Barranquilla [Soledad] (61.0).
BOLÍVAR	CARTAGENA (222.0) , San Estanislao (130.0), Turbaco (112.0), María La Baja [Nueva Florida] (94.9), Arjona (80.5), María La Baja (80.4) y El Carmen de Bolívar (80.0).
BOYACÁ	San Luis de Gaceno (77.9).
CAUCA	Puracé (90.0).
CESAR	Valledupar [El Callao] (129.5), Pueblo Bello (127.0), Valledupar (95.7) y Curumani (66.0).
MAGDALENA	Santa Marta (141.9), Santa Marta [Flanco Suroriental Sierra Nevada] (135.0), Fundación [Bellavista] (130.0), Santa Marta [IDEAM] (122.8), Fundación (101.1), Salamina (96.4), Fundación (87.0), Fundación [Doña María] (85.0), Ciénaga (76.8) y Pivijay (69.0).
META	Fuente de Oro (140.0), Villavicencio [La Libertad] (127.0), San Martín (120.0), Vistahermosa (112.0), Villavicencio [Pompeya] (92.0), Restrepo (77.7), San Juan de Arama (77.0), Guamal (73.0), Cubarral (71.0) y Acacias (65.0).
SANTANDER	Encino (80.5).
SUCRE	Chalán (71.0).
TOLIMA	Purificación (84.0) y Prado (80.4).

Para estar informado diariamente de lo que pasa con el **pronóstico del tiempo y las alertas.**

Síguenos en Twitter
@IDEAMColombia



TEMPERATURAS MÁXIMAS

A continuación se relacionan los municipios donde en las últimas 24 horas se registraron temperaturas iguales o superiores a 35.0 °C.

DEPARTAMENTO	MUNICIPIO
AMAZONAS	La Chorrera (36.6) y Leticia (35.0).
ATLÁNTICO	Manatí (37.2).
BOLÍVAR	ZAMBRANO (37.4).
CAQUETÁ	San José del Fragua (35.6), Valparaíso (35.4) y Solano (35.2).
CÓRDOBA	Ayapel (35.2).
CUNDINAMARCA	Puerto Salgar (36.6) y Jerusalén (35.8).
LA GUAJIRA	Maicao (35.6).
NORTE DE SANTANDER	Cúcuta [Villa Olga] (37.0), Cúcuta (36.0) y Cúcuta [Tonchalá] (35.0).
SANTANDER	Puerto Parra (36.8).



PRONÓSTICO METEOROLÓGICO



Domingo 02 y lunes 03 de octubre de 2016

REGIÓN	PRONÓSTICO
<p>SABANA DE BOGOTÁ</p>	<p>DOMINGO: En la mañana se prevé cielo nublado y lluvias en diferentes sectores de la ciudad y la sabana con tendencia a disminuir al mediodía. Durante horas de la tarde se estima cielo mayormente cubierto con lluvias moderadas en gran parte de la zona. En la noche se espera cielo entre parcial y mayormente cubierto con lluvias sobre amplios sectores de la ciudad, las más intensas se prevén sobre el sur de la ciudad.</p> <p>LUNES: En la jornada se prevé cielo entre parcial y mayormente cubierto con lluvias entre ligeras y moderadas en horas de la madrugada, tarde y noche. Las precipitaciones más intensas se esperan sobre el oriente y norte de la zona.</p>
<p>CARIBE</p>	<p>DOMINGO: Durante la mañana se estima abundante nubosidad y lluvias sobre el centro y oriente de la región, especialmente, en zonas costeras. Las lluvias mas fuertes se esperan sobre sectores de La Guajira, Magdalena, Atlántico, norte de Bolívar y de Cesar. Probabilidad de actividad eléctrica y rachas de viento. En horas de la tarde se espera cielo mayormente cubierto en gran parte de la región con lluvias de variada intensidad. Las precipitaciones más fuertes con probabilidad de tormentas eléctricas se esperan sobre La Guajira, Cesar, Magdalena Atlántico y Bolívar. En la noche se estima persistan las lluvias de variada intensidad con probabilidad de tormentas eléctricas principalmente en el centro del litoral: Bolívar, Atlántico, Magdalena y La Guajira.</p> <p>LUNES: En la jornada se estima abundante nubosidad con lluvias en gran parte de la región. Las más intensas con actividad eléctrica se esperan sobre el norte y centro de la zona.</p>
<p>ARCHIPIÉLAGO DE SAN ANDRÉS, PROVIDENCIA Y SANTA CATALINA</p>	<p>DOMINGO: En la mañana se prevé nubosidad variable con tiempo seco. En la tarde se estima cielo entre parcial y mayormente cubierto y lluvias ligeras en los alrededores. En la noche se estima predominen las condición secas con nubosidad variable.</p> <p>LUNES: Se prevé lluvias ligeras, especialmente, en horas de la tarde y noche.</p>
<p>MAR CARIBE</p>	<p>DOMINGO: A lo largo de la jornada se prevé abundante nubosidad en el mar Caribe colombiano con lluvias intensas, actividad eléctrica y rachas y vientos. Las lluvias más intensas son previstas en el oriente y centro del área en alta mar y en cercanías a la costa.</p> <p>LUNES: En gran parte de la jornada se prevé abundante nubosidad con lluvias y actividad eléctrica, sobre el centro y oriente de la zona, especialmente, mar adentro.</p>





PRONÓSTICO METEOROLÓGICO



Domingo 02 y lunes 03 de octubre de 2016

REGIÓN	PRONÓSTICO
<p>ANDINA</p>	<p>DOMINGO: En horas de la mañana se estima cielo mayormente cubierto con lluvias sobre Huila, Tolima, Cundinamarca, Boyacá. Durante la tarde se espera nubosidad con lluvias ligeras y moderadas sobre sectores de Antioquia, Santander, Norte de Santander, Tolima, Huila, Risaralda y Cundinamarca. Se prevé persistan las lluvias entre ligeras sobre sectores de Antioquia, Santander, Norte de Santander, Eje Cafetero: lluvias de mayor intensidad en Cundinamarca y Boyacá.</p> <p>LUNES: Durante la jornada se prevé cielo mayormente cubierto en amplios sectores de la región, con lluvias de variada intensidad, las mas fuertes con actividad eléctrica se prevén sobre el occidente y norte de Antioquia, sectores de los Santanderes, Eje Cafetero, Cundinamarca y Boyacá, principalmente, en horas de la tarde.</p>
<p>INSULAR PACÍFICA</p>	<p>DOMINGO: En Malpelo y Gorgona se espera cielo parcialmente cubierto con tiempo seco.</p> <p>LUNES: En Malpelo se prevé tiempo seco y en Gorgona se espera lluvias en la mañana, mediados de la tarde y durante algunas horas de la noche.</p>
<p>PACÍFICA</p>	<p>DOMINGO: En la mañana se espera parcialmente nublado en la región y tiempo seco. En horas de la tarde se espera cielo mayormente cubierto con lluvias moderadas y dispersas en el norte de Chocó, Cauca y Nariño. Durante la noche se prevé persistan las lluvias sobre la región. Las más fuertes se prevén sobre Chocó y litoral de Valle, Cauca y Nariño.</p> <p>LUNES: Cielo mayormente cubierto en amplios sectores de la región, con precipitaciones moderadas a fuertes en Chocó, Valle del Cauca, Cauca y noroccidente de Nariño. Probabilidad de tormenta eléctrica.</p>
<p>OCEANO PACÍFICO</p>	<p>DOMINGO: En el centro y norte del área oceánica se estiman precipitaciones a diferentes horas, acompañadas en algunos momentos de descargas eléctricas, en el resto predominio de tiempo seco.</p> <p>LUNES: En el norte de la zona oceánica se prevé precipitaciones a diferentes horas, acompañadas en algunos momentos de descargas eléctricas con ligera disminución en horas de la tarde.</p>

Planeando tu día? Descarga YA y conoce...



Consúltalo a diario y únete a la Cultura del Pronóstico del IDEAM

Disponible para  



PRONÓSTICO METEOROLÓGICO



Domingo 02 y lunes 03 de octubre de 2016

REGIÓN	PRONÓSTICO
<p>ORINOQUÍA</p>	<p>DOMINGO: En horas de la mañana se prevé cielo mayormente cubierto con lluvias sobre Meta y Casanare; lloviznas en el resto de la región. En horas de la tarde se prevé un aumento de nubosidad en la región con lluvias sobre Vichada, Meta, Arauca y Casanare. Durante la noche se estiman lluvias sobre Meta, Vichada oriente de Casanare y de Arauca. Probabilidad de actividad eléctrica.</p> <p>LUNES: Cielo entre parcial y mayormente cubierto con lluvias de variada intensidad en amplios sectores de la región. Las mas fuertes con actividad eléctrica son previstas sobre Vichada, sur de Meta y piedemonte de Arauca. Precipitaciones menos intensas en sectores de Casanare.</p>
<p>AMAZONÍA</p>	<p>DOMINGO: En horas de la mañana se prevé cielo mayormente nublado con lluvias en zonas de Guainía, Caquetá, Amazonas, Guainía y Vaupés, las mas fuertes en el occidente de Putumayo. Probabilidad de actividad eléctrica. En la tarde se espera aumento de la nubosidad con lluvias de variada intensidad con actividad eléctrica en el piedemonte amazónico y sobre sectores de Vaupés, Amazonas, Guaviare y Guainía. En horas de la noche se estima cielo entre parcial y mayormente cubierto con lluvias sobre Guainía, Vaupés, Amazonas y Guaviare; lluvias menos fuertes sobre Caquetá.</p> <p>LUNES: En la región se pronostica cielo entre parcialmente cubierto a mayormente cubierto con lluvias ligeras a moderadas en Guainía, Vaupés, Amazonas, Caquetá y Putumayo.</p>

Planeando tu día?
 Descarga YA y conoce...

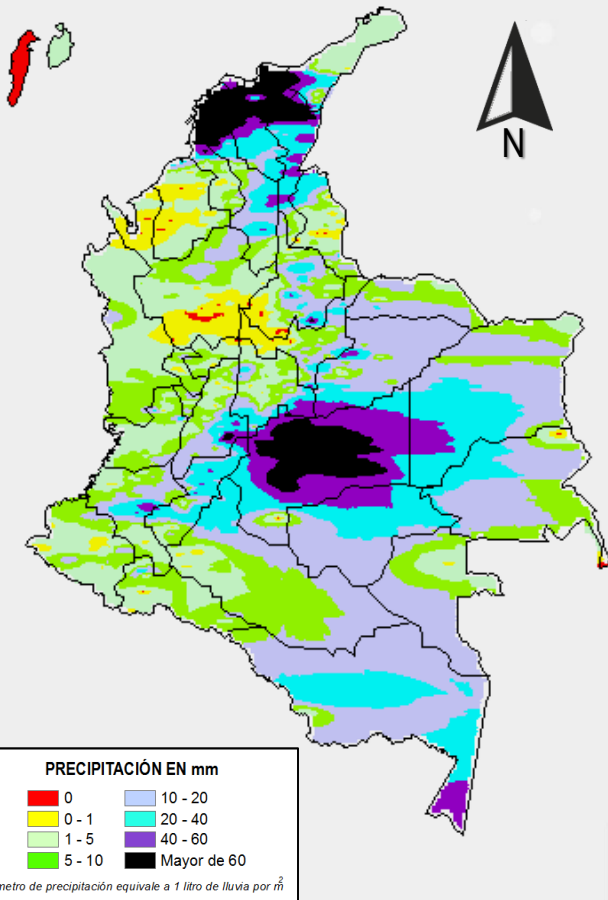


Consúltalo a diario y únete a
 la Cultura del Pronóstico del IDEAM

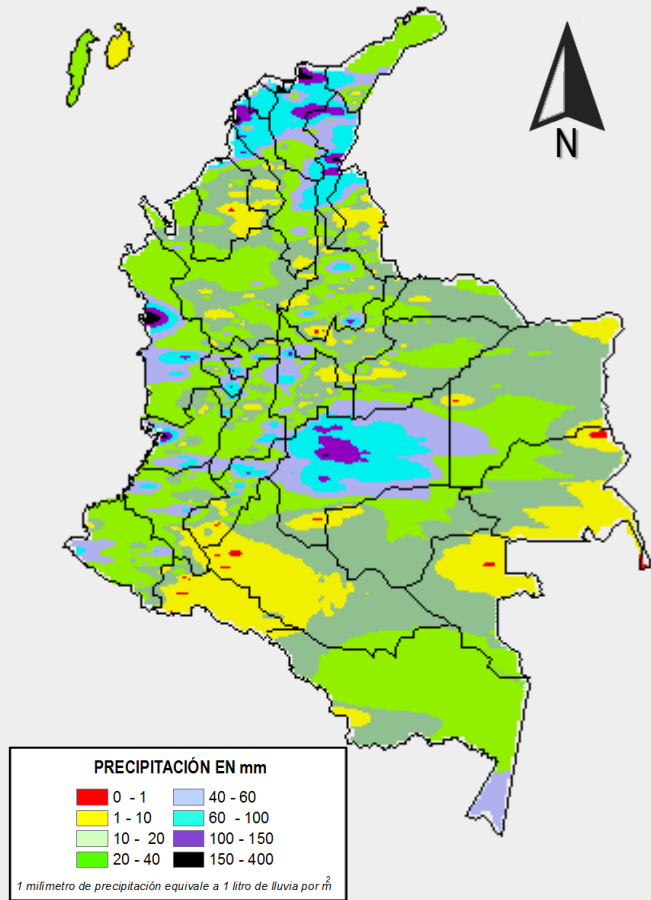
Disponible para  

MAPAS DE PRECIPITACIÓN

Precipitación diaria: desde las 07:00 a.m. del día sábado 01 de octubre hasta las 07:00 a.m. del día domingo 02 de octubre de 2016.



Precipitación de los últimos 3 días: desde las 07:00 a.m. del día jueves 29 de septiembre hasta las 07:00 a.m. del día domingo 02 de octubre de 2016.



ALERTAS VIGENTES E INFORMACIÓN ADICIONAL

Para mayor información sobre el pronóstico del estado del tiempo, informes técnicos diarios, comunicados especiales, mapas diarios de temperaturas máximas y mínimas e información diaria de precipitación se sugiere consultar los siguientes enlaces:

- [MAPA DIARIO DE TEMPERATURA MÁXIMA.](#)
- [MAPA DIARIO DE TEMPERATURA MÍNIMA.](#)
- [INFORMACIÓN DIARIA DE PRECIPITACIÓN Y TEMPERATURA DE LOS PRINCIPALES AEROPUERTOS DEL PAÍS.](#)
- [MOSAICO MAPAS DE PRECIPITACIÓN DIARIA EN MILÍMETROS.](#)

ALERTAS POR NIVELES DE LOS RÍOS

REGIÓN CARIBE

SITIOS PARA LOS CUALES SE GENERA LA ALERTA

CRECIENTES SÚBITAS EN LOS RÍOS QUE DESCIENDEN DE LA SIERRA NEVADA DE SANTA MARTA

Algunos ríos y quebradas que descienden de la Sierra Nevada de Santa Marta, a esta hora presentan niveles altos, alcanzando la cota crítica, especialmente los ríos Minca, Manzanares, Guachaca, Gaira, Piedras, Buritaca, Palomino, Tapias, Ancho, Riofrío, Don Diego, Camarones, Alférez, que drenan directamente hacia el Mar Caribe y los ríos: Fundación (desbordado), Aracataca, Sevilla, Tucurínca, que vierten sus aguas a la Ciénaga Grande de Santa Marta; así como los ríos que vierten sus aguas a la ciénaga de Zapatoza; tales como los ríos Cesar y Ariguaní (desbordado); debido al paso del Huracán MATTHEW. Igualmente, los principales afluentes al río Ranchería tales como: Arroyo Tabaco, Cerrejón, quebrada el Carmen y arroyos Hondo y Bruno, que presentan incrementos súbitos en los niveles. También, se observa ascensos significativos en los niveles de los afluentes al río Cesar, tales como los ríos: Azúcar Buena, Guatapurí, Urumita, Mariangola, Clavos, Diluvio y Garupal. El IDEAM recomienda a las autoridades de Gestión del Riesgo, tanto, Locales como Regionales y a la población en general asentada en las riberas de estos ríos, estar atentos ante las variaciones súbitas de los ríos, quebradas, caños y arroyos de la región del Caribe (especial atención a los arroyos de Barranquilla) y tomar las acciones necesarias ante posibles afectaciones por desbordamientos e inundaciones principalmente de los ríos Fundación y Ariguaní.

**ALERTA
 ROJA**

ALERTAS POR NIVELES DE LOS RÍOS

REGIÓN CARIBE

SITIOS PARA LOS CUALES SE GENERA LA ALERTA

PROBABILIDAD DE INUNDACIONES LENTAS EN AMPLIOS SECTORES DE LA CUENCA DEL RÍO RANCHERÍA

Se mantiene este nivel de alerta para el cauce principal del río Ranchería, el cual registra tendencia al ascenso en el nivel, debido a las lluvias de variada intensidad registradas sobre la cuenca (cuenca hidrográfica más grande de del departamento de La Guajira). Por este motivo, se previene a la comunidad en general de los municipios de Distracción, Barrancas, Maicao, Riohacha, Manaure, Albania y Fonseca, ante la probabilidad de inundaciones lentas. Adicionalmente ésta condición podría afectar a varios de sus principales afluentes, entre los cuales se destacan los siguientes: Quebrada Agua Fría, río Cañaverales, Arroyo las Montañas, Arroyo la Quebrada, río Conejo, Arroyo Tabaco, y Arroyos Pozo Hondo y Bruno. Así como, el río Carraipía que drena sus aguas al Golfo de Maracaibo.

CRECIENTES LENTAS EN EL RÍO ATRATO

Se prevé inundaciones lentas en el río Atrato producto de las lluvias registradas sobre la cuenca alta y al pronóstico de fuertes lluvias con presencia de actividad eléctrica sobre amplios sectores del departamento de Chocó. El IDEAM recomienda a las autoridades de Gestión del Riesgo tanto Locales como Regionales y a la población en general especial atención a las variaciones del nivel en especial para los ríos Quito, Atrato y sus principales afluentes directos.

PROBABILIDAD DE INUNDACIONES POR CRECIENTES SÚBITAS EN LOS RÍOS DEL GOLFO DE URABÁ

Debido a las fuertes lluvias que se pronostican en el Urabá antioqueño, se pueden presentar crecientes súbitas en varias corrientes que desembocan en el mar Caribe, donde se destacan los ríos Mulatos, León, Chigorodó, Carepa, Apartadó, Vijagüal, Zungo, Río grande, Guadualito, Currulao y Turbo; éste evento podría ocasionar afectación en varios sectores urbanos y rurales, especialmente en el municipio de Turbo (Antioquia). Se previene a los residentes en zonas bajas y alledañas a las corrientes (especialmente en el río Turbo), estar atentos ante la eventualidad de crecientes súbitas, debido a que la condición de lluvias muy probablemente continuarán en el transcurso de las próximas 24 horas.

**ALERTA
NARANJA**

ALERTAS POR NIVELES DE LOS RÍOS

REGIÓN ANDINA

SITIOS PARA LOS CUALES SE GENERA LA ALERTA

**ALERTA
 ROJA**

CRECIENTES SÚBITAS EN EL RÍO SUMAPAZ

El río Sumapaz a la altura de las estaciones El Profundo (Cabrera) registra una creciente súbita en el transcurso la mañana de hoy, el desplazamiento de la onda de creciente estaría llegando en horas de tarde a la estación de la estación La Playa (Pandi) en el departamento de Cundinamarca; igualmente, estaría transitando la creciente en la estación de El Limonar (Melgar – Tolima) en horas de tarde y noche de hoy; se prevé incrementos significativos en los niveles en las estaciones la Playa y en el Limonar con carácter de desbordamiento en el municipio de Melgar. El IDEAM recomienda a la ciudadanía en general y a los comités de Gestión del Riesgo Local y Regional estar atentos al tránsito de la crecida en horas de la tarde y noche de hoy en el municipio de Melgar.

REGIÓN ANDINA

SITIOS PARA LOS CUALES SE GENERA LA ALERTA

**ALERTA
 AMARILLA**

PROBABILIDAD DE CRECIENTES SÚBITAS EN LOS RÍOS DE MONTAÑA DEL DEPARTAMENTO DE ANTIOQUIA

Continúa este nivel de alerta debido a las fuertes lluvias que persisten sobre el departamento de Antioquia, las cuales se espera generen incrementos súbitos en ríos de alta pendiente, en especial los ríos Taraza, San José, Tenche, El Bagre y Nechí, entre otros. La recomendación se extiende para las quebradas y principales afluentes al río Cauca, en especial la quebrada La Liboriana y el río San Juan, en el suroccidente de Antioquia. Se destaca también incrementos en el río Samaná.

SE PREVÉ CRECIENTES SÚBITAS EN LOS RÍOS DE ALTA PENDIENTE EN LOS SANTANDERES

Se mantiene este nivel de alerta dado que se prevé crecientes súbitas en los ríos de alta pendiente del departamento de Santander, producto de las fuertes lluvias con presencia de tormentas eléctricas que persisten en la región. Se recomienda especial atención a los ríos Frio, La Iglesia, Tona, Lebrija, Navas, Chapinero, río de Oro y Chucurí; en cuanto al nivel del río Carare monitoreado en la estación Puerto Araujo municipio de Cimitarra registra descenso. Así mismo, se prevé incrementos súbitos en los ríos de la cuenca del Catatumbo, en especial para los ríos de Oro, Algodonal, Tarra y Catatumbo. El IDEAM recomienda a las autoridades locales y pobladores estar atentos al comportamiento de los niveles de estos ríos.

ALERTAS POR NIVELES DE LOS RÍOS

REGIÓN DE LA ORINOQUÍA

SITIOS PARA LOS CUALES SE GENERA LA ALERTA

**ALERTA
AMARILLA**

PROBABILIDAD DE CRECIENTES SÚBITAS EN LOS RÍOS QUE DESCENDEN DEL PIEDEMONTE LLANERO

Se mantiene este nivel de alerta debido a las lluvias fuertes con presencia de actividad eléctrica que se han registrado sobre los departamentos de Arauca, Casanare, Meta y Guaviare, por lo que se prevé incrementos súbitos en ríos de alta pendiente, en especial los ríos Arauca, Cobugón, Venagá, Casanare, Pauto, Paz de Ariporo, Muese, Cravosur, Cusiana, Upía, Humea, Guayuriba, Guatiquía, Guacavía, Macarena, Ariari, Güejar, Guape y Guayabero, igualmente, se prevé ascensos importantes en los niveles de los ríos Meta y Guaviare. El IDEAM recomienda a la comunidad en general y a los comités de Gestión del Riesgo, especial atención al comportamiento y probables crecientes súbitas en los niveles de estos ríos.

REGIÓN DE LA AMAZONÍA

SITIOS PARA LOS CUALES SE GENERA LA ALERTA

**ALERTA
AMARILLA**

SE PREVÉ ASCENSO SIGNIFICATIVO EN LOS NIVELES EN LOS RÍOS CAQUETA Y PUTUMAYO

Continúa con este nivel de alerta debido a la presencia de lluvias fuertes sobre las cuencas altas del macizo colombiano; por tanto, se prevé incrementos significativos en los niveles de los ríos Caquetá, Putumayo y Mocoa, y sus principales afluentes. Se recomienda a la población ribereña estar atentos al comportamiento de los niveles de estos ríos.

ALERTAS POR AMENAZAS DE INCENDIOS DE LA COBERTURA VEGETAL

ALERTA ROJA:

Amenaza Alta o muy alta de ocurrencia de incendios de la cobertura vegetal en zonas de bosques, cultivos y pastos, localizados en los siguientes municipios y sectores aledaños:

ALERTA NARANJA:

Amenaza moderada de ocurrencia de incendios de la cobertura vegetal en zonas de bosques, cultivos y pastos, localizados en los siguientes municipios y sectores aledaños:

REGIÓN ANDINA

SITIOS PARA LOS CUALES SE GENERA LA ALERTA

ALERTA NARANJA

BOYACÁ: Arcabuco, Chíquiza, Chiscas, Chivatá, Cucaita, El Espino, Guacamayas, Motavita, Oicatá, Sáchica, Samacá, Sogamoso, Sora, Tunja, Cúitiva, Duitama, Firavitoba, Iza, Jericó, La Uvita, Paipa, Pesca, San Mateo, Sativanorte, Siachoque, Soatá, Sotaquirá, Susacón, Tibasosa, Toca, Tota, Tuta, Villa de Leiva.

CAUCA: Bolívar, Cajibío, Caldono, Caloto, Corinto, Guachené, Jambaló, Miranda, Padilla, Páez (Belalcázar), Piendamó, Popayán, Puerto Tejada, Puracé (Coconuco), Santander de Quilichao, Silvia, Toribío, Totoró, Villa Rica.

CUNDINAMARCA: Albán, Bituima, Chaguaní, El Rosal, Guaduas, Guasca, Guayabal De Síquima, La Vega, Nocaima, San Francisco, San Juan de Rio Seco, Sasaima, Supatá, Tabio, Vianí, Villeta, Fusagasugá, Guachetá, Jerusalén, Lenguazaque, Sylvania, Tenjo, Tocaíma.

HUILA: Garzón, Neiva, Palermo, Santa María, Tello, Tesalia, Villavieja, Agrado, Altamira, Gigante, Íquira, Teruel.

NARIÑO: Albán (San José), Arboleda (Berruecos), Buesaco, El Tablón, La Cruz, La Unión, San Bernardo, San Lorenzo, San Pedro de Cartago (Cartago).

NORTE DE SANTANDER: Ábrego, Arboledas, Bochalema, Cáchira, Cácuta, Cúcuta, Cucutilla, La Playa, Los Patios, Mutiscua, Pamplona, Pamplonita, San Cayetano, Silos, Villa Caro, Villa del Rosario.

SANTANDER: Betulia, Bucaramanga, Charta, Floridablanca, Galán, Girón, Lebrija, Los Santos, Piedecuesta, Pinchote, Rionegro, San Gil, Socorro, Suratá, Tona, Vetas, Zapatoca

TOLIMA: Armero (Guayabal), Ataco, Chaparral, Espinal, Falan, Guamo, Ibagué, Murillo, Roncesvalles, Santa Isabel, Cunday, Planadas, Rioblanco, San Luis, Valle de San Juan.

VALLE DEL CAUCA: Candelaria, El Cerrito, Florida, Jamundí, Palmira, Pradera, Vijes, Yumbo Bolívar, Bugalagrande, Caicedonia, Ginebra, Guacarí, Trujillo, Tuluá, Zarzal.

Especial atención en los Parques Nacionales Naturales Puracé, Sumapaz, Nevado del Huila, Galeras y Las Hermosas.

ALERTAS POR AMENAZAS DE DESLIZAMIENTO

ALERTA ROJA:

Amenaza alta a muy alta por deslizamientos de tierra detonados por lluvias, localizados en los siguientes municipios:

ALERTA NARANJA:

Amenaza moderada por deslizamientos de tierra detonados por lluvias, localizados en los siguientes municipios:

REGIÓN CARIBE

SITIOS PARA LOS CUALES SE GENERA LA ALERTA

ALERTA ROJA

CESAR: González, Rio de Oro y Valledupar.

MAGDALENA: Santa Marta, Ciénaga, Aracataca y Fundación.

LA GUAJIRA: Dibulla, Mingueo, Riohacha. San Juan del Cesar.

SUCRE: Guaranda y Majagual.

REGIÓN ANDINA

SITIOS PARA LOS CUALES SE GENERA LA ALERTA

ALERTA ROJA

CALDAS: Pacora.

NORTE DE SANTANDER: Labateca.

CUNDINAMARCA: Cáqueza, Guayabetal, Medina, Paratebueno, Quetame.

REGIÓN ANDINA

SITIOS PARA LOS CUALES SE GENERA LA ALERTA

ALERTA NARANJA

ANTIOQUIA: Abejorral, Alejandría, Caramanta, Concepción, Gómez Plata, Santo Domingo, Vegachí y Yalí.

BOYACÁ: Pauna

CALDAS: Aguadas, Marmato y Salamina

QUINDIO: Génova

RISARALDA: Santa Rosa de Cabal

CUNDINAMARCA: Cabrera, Granada, Subachoque, Yacopí, San Antonio de Tequendama y El Colegio.

NORTE DE SANTANDER: Convención, Teorama, El Carmen y San Calixto

ALERTAS POR AMENAZAS DE DESLIZAMIENTO

ALERTA ROJA:

Amenaza alta a muy alta por deslizamientos de tierra detonados por lluvias, localizados en los siguientes municipios:

ALERTA NARANJA:

Amenaza moderada por deslizamientos de tierra detonados por lluvias, localizados en los siguientes municipios:

REGIÓN DE LA ORINOQUÍA

ALERTA ROJA

SITIOS PARA LOS CUALES SE GENERA LA ALERTA

META: Cubarral , Restrepo Villavicencio.

REGIÓN DE LA ORINOQUÍA

ALERTA NARANJA

SITIOS PARA LOS CUALES SE GENERA LA ALERTA

META: La Macarena, Lejanías y Guamal.

REGIÓN PACÍFICA

ALERTA NARANJA

SITIOS PARA LOS CUALES SE GENERA LA ALERTA

CAUCA: El Tambo, López, Timbiquí.

CHOCÓ: Condoto, Istmina, Medio Baudó(Boca de Pepú), Rio Iró (Santa Rita) y Medio San Juan (Andagoya)

NARIÑO: Barbacoas y Ricaurte.

VALLE DEL CAUCA: Buenaventura, Buga y Sevilla.

ALERTAS POR AMENAZAS DE DESLIZAMIENTO

ALERTA ROJA:

Amenaza alta a muy alta por deslizamientos de tierra detonados por lluvias, localizados en los siguientes municipios:

ALERTA NARANJA:

Amenaza moderada por deslizamientos de tierra detonados por lluvias, localizados en los siguientes municipios:

SECTORES VIALES IDENTIFICADOS CON POTENCIALIDAD DE DESLIZAMIENTOS, LOS CUALES GENERAN ALERTAS

DEPARTAMENTO	SECTOR
BOYACÁ	El Crucero – Aguazul Guateque – El Secreto
CASANARE	Aguazul – Yopal El Crucero – Aguazul Guateque – El Secreto
CHOCÓ	Las Ánimas – Certeguí Certeguí – Quibdó
LA GUAJIRA	Riohacha – Paraguachón Río Palomino – Riohacha Valledupar – San Juan del Cesar
MAGDALENA	Santa Marta – Río Palomino Paso Nacional por Aracataca – Ye de Ciénaga Río Ariguaní – Paso Nacional por Aracataca Plato – Pueblo Nuevo
META	Pipiral – Villavicencio
NARIÑO	Tumaco – Junín Junín – Túquerres

ALERTAS METEOMARINA

MAR CARIBE	
ALERTA ROJA	HURACÁN
	<p>El Huracán MATTHEW sigue su tránsito por el mar Caribe colombiano. De acuerdo al último informe del Centro Nacional de Huracanes de Miami (Aviso Publico #13A) el centro del sistema estaba localizado cerca de la latitud 13.4° norte, longitud 73.1° oeste. Matthew se mueve hacia el oeste a cerca de 7 mph (11 km/h). Los vientos máximos sostenidos están a cerca de 155 mph (250 km/h) con ráfagas mas altas. Matthew es un huracán de categoría 4 según la Escala de Vientos de Huracanes de Saffir-Simpson.</p>
	POR TIEMPO LLUVIOSO
	<p>En amplios sectores del mar Caribe colombiano, especialmente en el oriente y centro del área, incluyendo zonas localizadas en alta mar y próximas a la costa; se estiman precipitaciones con actividad eléctrica. Por lo anterior, se recomienda a pescadores, turistas y usuarios de embarcaciones de poco calado consultar con las autoridades marítimas y con las Capitanías de puerto en zonas de inminente tempestad.</p>
	POR OLEAJE Y VIENTO
	<p>Se advierte inminente aumento en la altura del oleaje (mayor a 9 metros), velocidad del viento (mayor a 50 nudos), especialmente en el centro y oriente del área. Para las zonas costeras, la altura del oleaje podría llegar hasta 5.0 metros, situación que se enmarca dentro del nivel de peligrosidad ALTA. Esta situación, puede apoyar lluvias con tormentas eléctricas sobre amplios sectores del mar Caribe colombiano para los próximos días. Lo anterior se debe a la incidencia del huracán MATTHEW, el cual se encuentra en el oriente del Caribe nacional con una alta probabilidad de convertirse en Huracán Mayor. Por lo anterior, se recomienda a pescadores, turistas y usuarios de embarcaciones de poco calado consultar con las autoridades marítimas y con las Capitanías de puerto en zonas de inminente tempestad.</p>

OCÉANO PACÍFICO	
ALERTA AMARILLA	POR PLEAMAR
	<p>Hasta el próximo 5 de octubre del presente año, se espera una de las pleamares más significativas en el litoral Pacífico colombiano. Por esta razón, se recomienda a los habitantes costeros estar atentos a la evolución del fenómeno.</p>

°C: grados Celsius

m: metros

mm: milímetros

msnm: metros sobre nivel del mar

Km/h: kilómetros por hora

HLC: hora local colombiana

GOES: Geostationary Operational Environmental Satellites (Satélite Geoestacionario Operacional Ambiental).

GOES-13 es el designado GOES-Este, localizado en 75° W sobre el ecuador geográfico.

PNN: Parque Nacional Natural

SFF: Santuario de Fauna y Flora



ALERTA ROJA. PARA TOMAR ACCIÓN Advierte a los sistemas de prevención y atención de desastres sobre la amenaza que puede ocasionar un fenómeno con efectos adversos sobre la población, el cual requiere la atención inmediata por parte de la población y de los cuerpos de atención y socorro. Se emite una alerta sólo cuando la identificación de un evento extraordinario indique la probabilidad de amenaza inminente y cuando la gravedad del fenómeno implique la movilización de personas y equipos, interrumpiendo el normal desarrollo de sus actividades cotidianas.



ALERTA NARANJA. PARA PREPARARSE Indica la presencia de un fenómeno. No implica amenaza inmediata y como tanto es catalogado como un mensaje para informarse y prepararse. El aviso implica vigilancia continua ya que las condiciones son propicias para el desarrollo de un fenómeno, sin que se requiera permanecer alerta.



ALERTA AMARILLA. PARA INFORMARSE Es un mensaje oficial por el cual se difunde información. Por lo regular se refiere a eventos observados, reportados o registrados y puede contener algunos elementos de pronóstico a manera de orientación. Por sus características pretéritas y futuras difiere del aviso y de la alerta, y por lo general no está encaminado a alertar sino a informar.

CONDICIONES NORMALES Indica que no existe ninguna clase de alerta para la región o zona mencionada.

OMAR FRANCO | Director General

CHRISTIAN EUSCÁTEGUI | Jefe Oficina del Servicio de Pronósticos y Alertas

Profesionales de Turno:

Henry ROMERO, Sonia BERMÚDEZ, Nancy LÓPEZ, Juan Camilo PÉREZ, Mirovan SVERKO y Juan BARRIOS.

<http://www.ideam.gov.co>

Correos electrónicos: servicio@ideam.gov.co, alertas@ideam.gov.co

Calle 25D # 96B - 70, Piso 3. Bogotá, D.C., Colombia.

Teléfono: 3075625 Ext. 1334-1336.

Síguenos en:

