

INFORME TÉCNICO DIARIO Nº 356

El IDEAM comunica al Sistema Nacional de Gestión del Riesgo (SNGR) y al Sistema Nacional Ambiental (SINA).

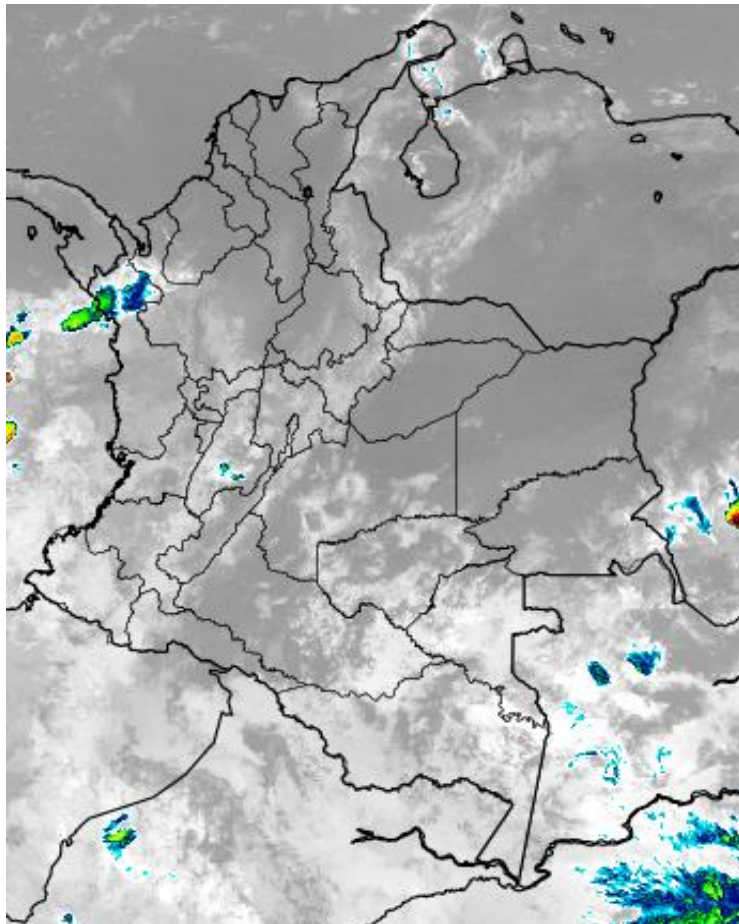
Bogotá D. C., viernes 22 de diciembre de 2017.

Hora de actualización:
12:25 p. m.



IMAGEN SATELITAL

Canal Infrarrojo, GOES-16 | 22 de diciembre de 2017 | Hora 8:15 a. m.



CONDICIONES HIDROMETEOROLÓGICAS ACTUALES

En el transcurso de las últimas horas se han presentado condiciones de tiempo seco y con intervalos soleados en amplios sectores de las regiones Caribe y Orinoquia; nubosidad variada y lluvias ligeras en diversos sectores de Tolima, Huila y Cauca; En la región Pacífica se han restirado fuertes lluvias en el norte del departamentos de Chocó. En la región amazónica se han presentado lluvias ligeras en el suroriente de Guainía, Vaupés y Amazonas.

Durante a tarde y la noche, se prevé que se mantengan fuertes precipitaciones en el litoral de Chocó y Valle del Cauca; lluvias moderadas en el occidente de Antioquia, Guainía, Vaupés y Amazonas. Lluvias ligeras y de corta duración en el occidente de Cundinamarca y montañas de Cauca y Nariño.

Consulte todos los días el pronóstico del tiempo y las alertas hidrometeorológicas vigentes del IDEAM, en un formato de calidad. Alrededor de las 7:30 a. m. está a disposición del público en www.ideam.gov.co.

Se puede ver también en dispositivos móviles **AQUÍ**





LO MÁS DESTACADO

LLUVIAS REGISTRADAS EN LAS ÚLTIMAS 24 HORAS

- En las últimas 24 horas se presentó un incremento moderado de las lluvias, las cuales principalmente se concentraron en las regiones Pacífica y Andina, e igualmente en sectores aislados de la región Orinoquia. La mayor precipitación se presentó en el municipio de **Popayán (Cauca), con 93.0 mm.**

ALERTA ROJA

- Por alta posibilidad de incendios de la cobertura vegetal en zonas de bosques, cultivos y pastos localizados en municipios de regiones Caribe, Andina y Orinoquia.
- Por oleaje y viento en el mar Caribe.

ALERTA NARANJA

- Por niveles altos en varias corrientes en el departamento de Chocó.
- Por probabilidad moderada de deslizamientos de tierra detonados por lluvias, en sectores inestables o de alta pendiente, localizados en varios municipios de las región Pacífico.
- Por moderada posibilidad de incendios de la cobertura vegetal en zonas de bosques, cultivos y pastos localizados en pequeños sectores de las regiones Caribe, Andina, Orinoquia y Amazonia.
- Por tiempo lluvioso en el Océano Pacífico.

ALERTA AMARILLA

- Por niveles con moderada tendencia al ascenso en varias corrientes en los siguientes departamentos: Magdalena, Bolívar, Chocó y Cauca.
- Por probabilidad baja de deslizamientos de tierra detonados por lluvias, en sectores inestables o de alta pendiente, localizados en amplias áreas de las regiones Andina, Pacífica, Orinoquia y Amazonia.
- Por pleamar en el Océano Pacífico.

IMPORTANTE

- Continúa la tendencia de descenso moderado de las temperaturas mínimas en algunos municipios ubicados en el Altiplano Cundiboyacense. El IDEAM seguirá monitoreando ésta condición, ya que existe una alta probabilidad de que se repita esta condición en los próximos días. Se mantiene la **ALERTA ROJA** por ocurrencia de heladas, y se recomienda estar atentos a los comunicados que se emitirán al respecto.

PRONÓSTICO CONDICIONES METEOROLÓGICAS ESPECIALES

ÁREA DEL VOLCÁN GALERAS

Cielo entre parcialmente cubierto y cubierto con lloviznas/llovias ligeras a diferentes horas.

EL SERVICIO GEOLÓGICO COLOMBIANO reporta en nivel AMARILLO (III): CAMBIOS EN EL COMPORTAMIENTO DE LA ACTIVIDAD VOLCÁNICA. Lat:155 Lon:-77.37

ELEVACIÓN (pies)	DIRECCIÓN	VELOCIDAD	
		NUDOS	Km/h
10,000	ESTE	0 - 5	0 - 9
18,000	NORESTE	10 - 15	18 - 27
24,000	NOROESTE	15 - 20	27 - 36
30,000	OESTE	5 - 10	9 - 18

ÁREA DEL VOLCÁN NEVADO DEL HUILA

En el transcurso de la jornada, predominarán las condiciones mayormente cubiertas con lloviznas intermitentes durante la mañana

EL SERVICIO GEOLÓGICO COLOMBIANO reporta en nivel AMARILLO (III): CAMBIOS EN EL COMPORTAMIENTO DE LA ACTIVIDAD VOLCÁNICA. Lat:292 Lon:-76.05

ELEVACIÓN (pies)	DIRECCIÓN	VELOCIDAD	
		NUDOS	Km/h
10,000	NORESTE	0 - 5	0 - 9
18,000	NORESTE	5 - 10	9 - 18
24,000	NOROESTE	5 - 10	9 - 18
30,000	SUROESTE	10 - 15	18 - 27

ÁREA DEL VOLCÁN CERRO MACHÍN

Se estima que durante gran parte de la jornada se presente tiempo seco, aunque al finalizar el día se incrementará la nubosidad.

EL SERVICIO GEOLÓGICO COLOMBIANO reporta en nivel AMARILLO (III): CAMBIOS EN EL COMPORTAMIENTO DE LA ACTIVIDAD VOLCÁNICA. Lat:480 Lon:-75.62

ELEVACIÓN (pies)	DIRECCIÓN	VELOCIDAD	
		NUDOS	Km/h
10,000	ESTE	0 - 5	0 - 9
18,000	NORTE	5 - 10	9 - 18
24,000	NORTE	10 - 15	18 - 27
30,000	NOROESTE	20 - 25	36 - 45

ÁREA DEL VOLCÁN NEVADO DEL RUIZ

Se estima que durante gran parte de la jornada se presente tiempo seco, aunque al finalizar el día se incrementará la nubosidad.

EL SERVICIO GEOLÓGICO COLOMBIANO reporta en nivel AMARILLO (III): CAMBIOS EN EL COMPORTAMIENTO DE LA ACTIVIDAD VOLCÁNICA. Lat:489 Lon:-75.32

ELEVACIÓN (pies)	DIRECCIÓN	VELOCIDAD	
		NUDOS	Km/h
10,000	ESTE	0 - 5	0 - 9
18,000	ESTE	10 - 15	18 - 27
24,000	NORTE	15 - 20	27 - 36
30,000	OESTE	20 - 25	36 - 45

ÁREA DEL COMPLEJO VOLCÁNICO CHILES-CERRO NEGRO DE MAYASQUER

En el transcurso de la jornada, predominarán las condiciones de cielo parcial a mayormente nubladas con presencia de lloviznas en la mañana y llovias de variada intensidad para la tarde.

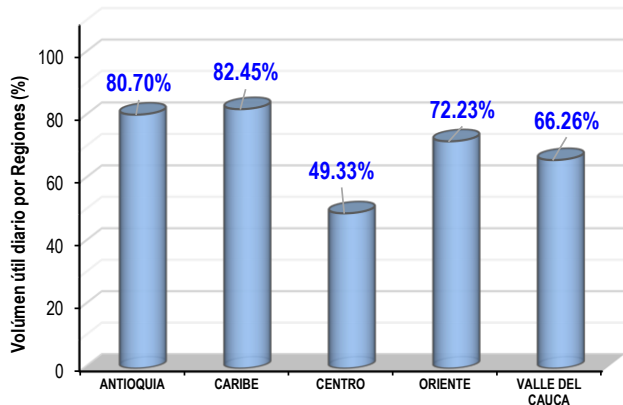
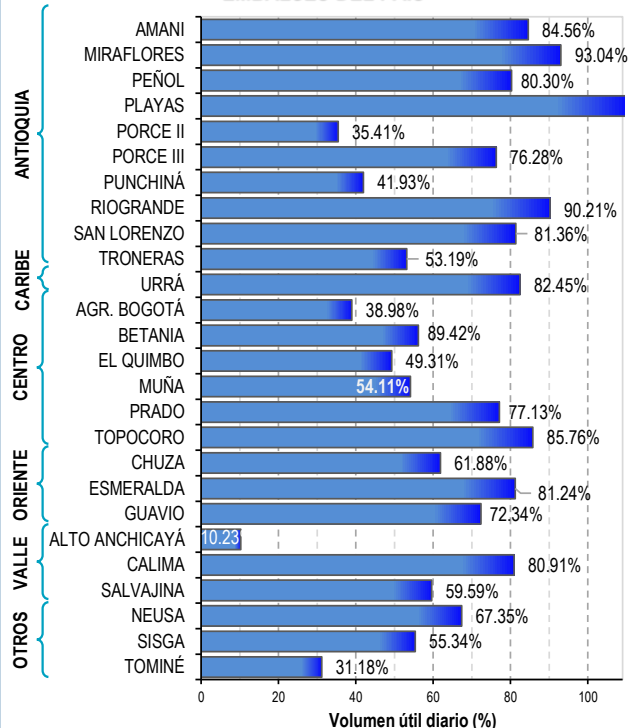
EL SERVICIO GEOLÓGICO COLOMBIANO reporta en nivel AMARILLO (III): CAMBIOS EN EL COMPORTAMIENTO DE LA ACTIVIDAD VOLCÁNICA. Lat:081-Lon:77.93 Lat:076 Lon:-77.95

ELEVACIÓN (pies)	DIRECCIÓN	VELOCIDAD	
		NUDOS	Km/h
10,000	NORESTE	0 - 5	0 - 9
18,000	NORESTE	10 - 15	18 - 27
24,000	SUROESTE	5 - 10	9 - 18
30,000	SUROESTE	10 - 15	18 - 27

ESTADO DE LOS EMBALSES

A continuación se relaciona el volumen útil diario de los principales embalses del país (expresado en porcentaje), de acuerdo con la información reportada por XM S.A. E.S.P en la siguiente dirección electrónica: <http://ido.xm.com.co/ido/SitePages/hidrologia.aspx?q=reservas>

VOLUMEN ÚTIL DIARIO EN LOS PRINCIPALES EMBALSES DEL PAÍS



Para estar informado diariamente de lo que pasa con el **pronóstico del tiempo y las alertas.**

Síguenos en Twitter
@IDEAMColombia



PRECIPITACIONES

A continuación se relacionan los municipios donde en las últimas 24 horas se registraron precipitaciones iguales o superiores a 20.0 mm.

Se aclara que las precipitaciones indicadas en los municipios, realmente corresponden a aquellos puntos en los cuales el IDEAM tiene estaciones de monitoreo, pero no necesariamente quiere decir que el dato corresponda a las lluvias que se presentaron directamente sobre el área urbana en donde se concentra la mayor población. En ocasiones la estación sobre la cual se destaca el mayor valor de precipitación, a pesar de pertenecer al municipio, puede quedar alejada del centro poblado principal.

DEPARTAMENTO	MUNICIPIO
CALDAS	Samaná (29.0)
CASANARE	Tauramena (50.0)
CAUCA	Popayán (93.0) , López de Micay (73.0), Istmina (50.0), Rosas (25.0)
CUNDINAMARCA	Nocaima (25.2),
CHOCÓ	Medio San Juan (84.0),
HUILA	Nátaga (32.0), Neiva (21.8).
NARIÑO	Tumaco (51.0), Barbacoas (32.6),
QUINDÍO	Salento (45.0)
TOLIMA	Prado (47.3), Chaparral (33.1), Rioblanco (23.4),

Para estar informado diariamente de lo que pasa con el **pronóstico del tiempo y las alertas.**

Síguenos en Twitter
@IDEAMColombia



TEMPERATURAS MÁXIMAS

A continuación se relacionan los municipios donde en las últimas 24 horas se registraron temperaturas iguales o superiores a 35.0 °C.

Se aclara que las temperaturas indicadas en los municipios, realmente corresponden a aquellos puntos en los cuales el IDEAM tiene estaciones de monitoreo, pero no necesariamente quiere decir que el dato corresponda a las temperaturas que se presentaron directamente sobre el casco urbano en donde se concentra la mayor población. En ocasiones la estación sobre la cual se destaca el mayor valor de temperatura, a pesar de pertenecer al municipio, puede quedar alejada del centro poblado principal.

DEPARTAMENTO	MUNICIPIO
BOLÍVAR	Zambrano (36.0), María La Baja (36.0), Pinillo (35.4).
CESAR	Bosconia (37.4), Codazzi (37.0), Valledupar (35.6).
CÓRDOBA	Ayapel (35.4).
CUNDINAMARCA	Jerusalén (36.0).
LA GUAJIRA	Manaure (35.2).
SANTANDER	Capitanejo (36.0).

ALERTA POR DESCENSOS SIGNIFICATIVOS DE LAS TEMPERATURAS MÍNIMAS DEL AIRE

Se eleva el nivel de ésta alerta, por la posibilidad de descensos significativos de las temperaturas mínimas del aire en horas de la madrugada, lo que puede dar lugar a la ocurrencia de heladas agrometeorológicas. Por lo anterior, se sugiere a los agricultores, ganaderos y floricultores estar atentos a los boletines y comunicados emitidos por la entidad. En las últimas horas, las condiciones meteorológicas se han tornado más secas con cielos más despejados, condiciones que favorecen descensos de temperaturas mínimas en las madrugadas en algunos sectores del Altiplano Cundiboyacense, lo mismo que en algunos municipios de los departamentos de Cauca y Norte de Santander. Se resaltan los siguientes municipios (los valores indicados corresponden a temperaturas menores o iguales a 5.0°C):

REGIÓN ANDINA	
SITIOS PARA LOS CUALES SE GENERA LA ALERTA	
ALERTA ROJA	BOYACÁ: Sogamoso (2.4), Saboyá (3.4), Cerinza (3.6), Chita (5.0). CUNDINAMARCA: Facatativá (3.0), Soacha (4.8).

El IDEAM mantendrá un monitoreo permanentemente las condiciones atmosféricas y en caso de ser necesario emitirá nuevos comunicados cuando las circunstancias así lo ameriten, debido a que este fenómeno es muy local y está sujeto a los cambios de las condiciones atmosféricas tales como la temperatura, nubosidad, vientos y la humedad.

PRONÓSTICO METEOROLÓGICO

Viernes 22 y sábado 23 de diciembre de 2017



REGIÓN	PRONÓSTICO
SABANA DE BOGOTÁ	<p>VIERNES. En la tarde aumentará la nubosidad, pero predominará el tiempo seco en la mayor parte de la ciudad y la Sabana, excepto en el oriente y centro-oriente de la capital, donde son probables lluvias entre ligeras y moderadas. Para la noche, cielo mayormente nublado y tiempo seco en gran parte de la ciudad, sin descartar algunas lloviznas o lluvias ligeras y ocasionales en el oriente del área.</p> <p>SÁBADO. Durante la tarde se espera cielo entre parcial a mayormente nublado con probabilidad de lluvias dispersas sobre la capital. En la noche se espera precipitaciones menos intensas y más ligeras sobre el norte y centro-oriente de la ciudad.</p>
CARIBE	<p>VIERNES. En la tarde persistirán condiciones de tiempo seco, mayormente despejado y altas temperaturas, sin embargo no se descartan lluvias ligeras en zonas de Córdoba. Se prevé una noche despejada en amplios sectores de la región</p> <p>SÁBADO. La jornada mantendrá condiciones secas y soleadas a lo largo de la jornada. Escasa nubosidad.</p>
ARCHIPIÉLAGO DE SAN ANDRÉS, PROVIDENCIA Y SANTA CATALINA	<p>VIERNES. En la tarde condiciones secas con cielo ligeramente cubierto con amplios intervalos de sol en la isla de San Andrés. En Providencia se prevé mayor nubosidad. En horas nocturnas se estima cielo ligeramente nublado bajo tiempo seco.</p> <p>SÁBADO. Se mantendrán condiciones de tiempo seco, con escasa nubosidad y amplios intervalos de sol durante la jornada</p>
MAR CARIBE	<p>VIERNES. Predominio de condiciones secas para el área marítima nacional. No se descartan precipitaciones al occidente del mar Caribe.</p> <p>SÁBADO. Se prevén condiciones secas en la mayor parte de la zona marítima con escasa nubosidad.</p>
ANDINA	<p>VIERNES. Durante la tarde se prevé cielo ligero y parcialmente cubierto con predominio de tiempo seco en gran parte de la región, sin embargo no se descartan lluvias ligeras y sectorizadas en Antioquia, montañas de Cauca, Valle y Nariño. No se descartan lluvias entre ligeras y moderadas en zonas sectorizadas del occidente de Cundinamarca. En la noche se mantendrían condiciones de tiempo seco y nubosidad escasa en amplios sectores de la región, No se descartan algunas lluvias en zonas de Antioquia áreas de Valle, Cauca, Nariño y occidente de Cundinamarca y oriente de Caldas.</p> <p>SÁBADO. Se estima una jornada con predominio de tiempo seco, con cielo entre ligero y parcialmente cubierto, excepto en zonas de montaña de Valle del Cauca, Cauca y Nariño y occidente de Cundinamarca, donde son posibles precipitaciones entre ligeras y moderadas, particularmente en hora de la tarde.</p>

Planeando tu día?
Descarga YA y conoce...



Consúltalo a diario y únete a la Cultura del Pronóstico del IDEAM

Disponible para  

PRONÓSTICO METEOROLÓGICO

Viernes 22 y sábado 23 de diciembre de 2017



REGIÓN	PRONÓSTICO
INSULAR PACÍFICO	VIERNES. En el área se estima permanezcan las condiciones de cielo entre parcial y mayormente cubierto, con presencia de lluvias ligeras en el área a diferentes horas. SÁBADO. Se prevé cielo cubierto durante la jornada, se estima que las lluvias se registren finalizando la tarde e inicios de la noche.
PACÍFICO	VIERNES. En la tarde se prevé cielo parcialmente cubierto y presencia de lluvias en el sur de Chocó, litoral de Valle y Cauca y en sectores de Nariño. La noche presentara nubosidad en gran la región, presencia de lluvias en el centro y sur de Chocó, Nariño y Cauca, de menor intensidad en Valle. SÁBADO. Se estima presencia de lluvias en la tarde y noche en sectores de Chocó, occidente de los departamentos de Valle y Cauca y en el norte de Nariño, se prevé que estas lluvias sean de carácter ligero.
OCÉANO PACÍFICO	VIERNES. Se prevé abundante nubosidad en el centro y norte del área marítima, con presencia de lluvias en la mañana especialmente mar adentro y en horas de la noche de menor intensidad en cercanías a la costa. SÁBADO. Presencia de lluvias ligeras en sectores del centro y norte del litoral en la mañana, para la tarde se prevé incremento en la nubosidad con lluvias al sur del área, éstas persistirán hasta horas de la noche.
ORINOQUIA	VIERNES. En la tarde se presentara tiempo seco y la escasa nubosidad a lo largo de la región. Con probabilidad de lluvias al sur del Meta. En la noche se mantendrían condiciones de tiempo seco con cielo entre ligera y parcialmente cubierto. SÁBADO. La jornada se caracterizará por mantenerse con tiempo seco y cielo entre ligera y parcialmente cubierto.
AMAZONIA	VIERNES. La tarde se estima se incremente la nubosidad al oriente de la región y se registren lluvias en Amazonas, sectores de Vaupés, oriente de Guainía y occidente de Caquetá. El cielo en la región se observará con menor nubosidad que en la tarde, con menor intensidad en las lluvias, localizadas en el oriente de los departamentos de Vaupés, Amazonas y sur de Guainía. SÁBADO. El oriente de la región permanecerá con cielo entre parcial y mayormente cubierto con presencia de lluvias en Amazonas, Vaupés y Guainía, especialmente en horas de la mañana y la tarde. En la noche cielo entre parcial y mayormente cubierto.

Planeando tu día?
Descarga YA y conoce...



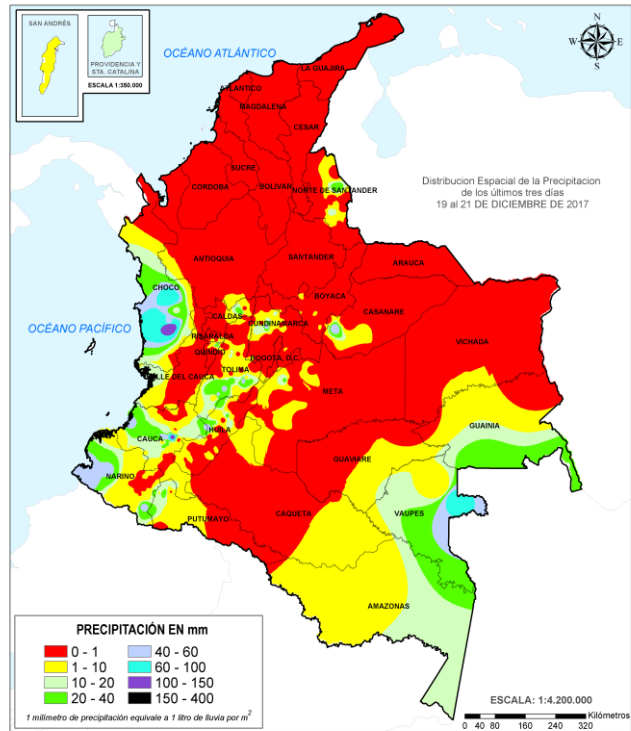
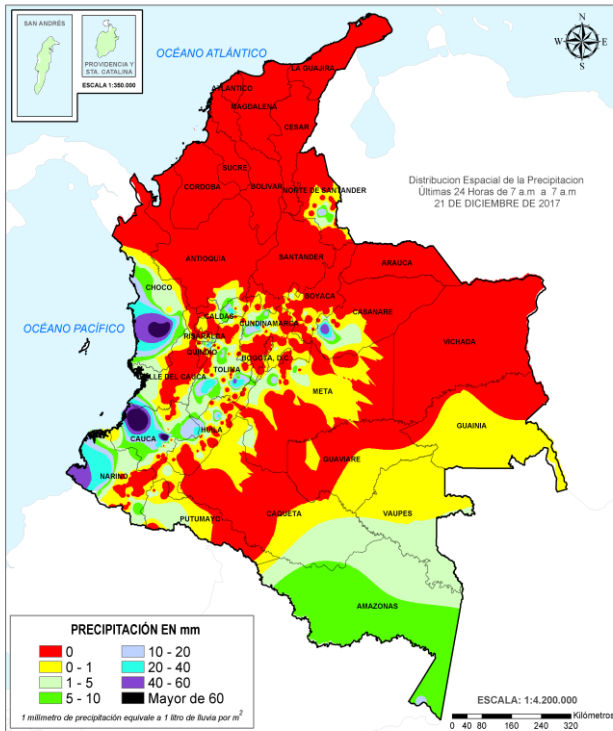
Consúltalo a diario y únete a la Cultura del Pronóstico del IDEAM

Disponible para  

MAPAS DE PRECIPITACIÓN

Precipitación diaria: desde las 7:00 a. m. del día jueves 21 de diciembre hasta las 7:00 a. m. del día viernes 22 de diciembre de 2017.

Precipitación de los últimos 3 días: desde las 7:00 a. m. del día martes 19 de diciembre hasta las 7:00 a. m. del día viernes 22 de diciembre de 2017.



ALERTAS VIGENTES E INFORMACIÓN ADICIONAL

Para mayor información sobre el pronóstico del estado del tiempo, informes técnicos diarios, comunicados especiales, mapas diarios de temperaturas máximas y mínimas e información diaria de precipitación se sugiere consultar los siguientes enlaces:

- [MAPA DIARIO DE TEMPERATURA MÁXIMA.](#)
- [MAPA DIARIO DE TEMPERATURA MÍNIMA.](#)
- [INFORMACIÓN DIARIA DE PRECIPITACIÓN Y TEMPERATURA DE LOS PRINCIPALES AEROPUERTOS DEL PAÍS.](#)
- [MOSAICO MAPAS DE PRECIPITACIÓN DIARIA EN MILÍMETROS.](#)

ALERTAS POR NIVELES DE LOS RÍOS

REGIÓN CARIBE

SITIOS PARA LOS CUALES SE GENERA LA ALERTA

ALERTA NARANJA

NIVELES ALTOS EN LA CUENCA MEDIA Y BAJA DEL RÍO ATRATO.

Debido a la saturación de los suelos y al pronóstico de precipitaciones para los próximos 2 días en la cuenca del río Atrato, se mantiene la alerta naranja en la parte media y baja del cauce principal y sus afluentes. Actualmente, se encuentran inundados y afectados los municipios del Carmen del Darién y Riosucio. El IDEAM recomienda a la UNGRD y a la población en general permanecer muy atentos al comportamiento de los niveles del río Atrato y sus afluentes, especialmente en los ríos Bojayá, Murri, Sucio, Cacarica, Salaquí, entre otros.

DESBORDAMIENTO DEL RÍO MURINDÓ.

El río Murindó presentó desbordamientos a la altura del municipio de Murindó en el departamento de Antioquia. Se mantiene la alerta a naranja basados en el pronóstico de lluvias y las condiciones de saturación actual de la cuenca. El IDEAM recomienda a las autoridades de Gestión del Riesgo y a la población en general asentada en las riberas de este río y sus afluentes estar atentos al comportamiento de los niveles.

REGIÓN CARIBE

SITIOS PARA LOS CUALES SE GENERA LA ALERTA

ALERTA AMARILLA

NIVELES ALTOS DEL RÍO MAGDALENA EN SU CUENCA BAJA.

Los niveles a la altura de la estación el Banco ubicada en el municipio de mismo nombre, se mantienen con una tendencia al descenso sin embargo conserva valores de nivel en el rango de altos por lo cual se continua esta alerta. El IDEAM recomienda a la ciudadanía del municipio de El Banco (Magdalena) y a las autoridades de Gestión del Riesgo mantener seguimiento en el comportamiento de los niveles del río Magdalena en este tramo.

REGIÓN ANDINA

SITIOS PARA LOS CUALES SE GENERA LA ALERTA

ALERTA AMARILLA

NIVELES ALTOS EN LA CUENCA BAJA DEL RÍO CAUCA.

Aunque continua la tendencia al descenso en los niveles del río Cauca a la altura de la estación Las Varas, se mantiene esta alerta dado que persisten los valores en el rango de altos para la época, particularmente en el sector comprendido entre Caucasia (Antioquia) y Guaranda (Sucre). Especial atención a los siguientes sectores:

- **Departamento de Bolívar:** San Jacinto del Cauca, Achí y Pinillos.
- **Departamento de Sucre:** en el municipio de Guaranda.

ALERTAS POR NIVELES DE LOS RÍOS

REGIÓN PACÍFICO

SITIOS PARA LOS CUALES SE GENERA LA ALERTA

ALERTA AMARILLA

CRECIENTES SÚBITAS EN RÍO BAUDÓ Y OTROS RÍOS DIRECTOS AL PACÍFICO (DEPARTAMENTO DEL CHOCÓ).

El pronóstico nos indica la probabilidad de ocurrencia de lluvias en la zona, por lo que se mantiene la alerta. Se recomienda a la población en general continuar atentos al comportamiento de los niveles de los afluentes como el río Jella y la quebrada Chocolatal, en inmediaciones de Bahía Solano (Chocó), entre otros. El IDEAM de igual forma extiende la recomendación a la UNGRD y demás organismos de socorro de estar atentos al seguimiento de dichos cauces.

CRECIENTE SÚBITA EN LA CUENCA DEL RÍO SAN JUAN DE MICAY .

Continúa la alerta amarilla especialmente por los registros de precipitación de los últimos 4 días en la cuenca del río San Juan de Micay a la altura del municipio de López. Los pronósticos indican la probabilidad de continuar las lluvias, por lo que se recomienda a la población en general mantenerse atentos a los cauces afluentes al río Micay ante cualquier cambio súbito en los niveles de estos.

ALERTAS POR AMENAZAS DE INCENDIOS DE LA COBERTURA VEGETAL

ALERTA ROJA:

Amenaza Alta o muy alta de ocurrencia de incendios de la cobertura vegetal en zonas de bosques, cultivos y pastos, localizados en los siguientes municipios y sectores aledaños:

ALERTA NARANJA:

Amenaza moderada de ocurrencia de incendios de la cobertura vegetal en zonas de bosques, cultivos y pastos, localizados en los siguientes municipios y sectores aledaños:

REGIÓN CARIBE

SITIOS PARA LOS CUALES SE GENERA LA ALERTA

ALERTA ROJA

ATLÁNTICO: Barranquilla, Galapa, Juan de Acosta, Luruaco, Malambo, Piojó, Polonuevo, Puerto Colombia, Repelón, Sabanagrande, Soledad, Tubará.

BOLÍVAR: Achí, Arjona, Cantagallo, Cartagena de Indias, Cicuco, Clemencia, Córdoba, El Carmen de Bolívar, El Guamo, Hatillo de Loba, Magangué, Mahates, Margarita, María La Baja, Mompós, Pinillos, San Estanislao, San Fernando, San Jacinto, San Jacinto del Cauca, San Juan Nepomuceno, San Pablo, Santa Catalina, Santa Rosa, Santa Rosa del Sur, Simití, Talaigua Nuevo, Turbaco, Turbana, Villanueva, Zambrano.

CESAR: Agustín Codazzi, Astrea, Becerrill, Bosconia, Chimichagua, Chiriguaná, Curumaní, El Copey, El Paso, González, La Gloria, La Jagua de Ibirico, La Paz, Manaure Balcón del Cesar, Pailitas, Pelaya, Pueblo Bello, San Alberto, San Diego, San Martín, Tamalameque, Valledupar.

CÓRDOBA: Ayapel, Buenavista, Canalete, Cereté, Chima, Chinú, Ciénaga de Oro, Cotorra, La Apartada, Loricá, Los Córdoba, Momil, Montelíbano, Montería, Moñitos, Planeta Rica, Pueblo Nuevo, Puerto Escondido, Puerto Libertador, Purísima, Sahagún, San Andrés de Sotavento, San Antero, San Bernardo del Viento, San Carlos, San Pelayo, Tierraalta, Valencia.

LA GUAJIRA: Albania, Barrancas, Dibulla, Distracción, El Molino, Fonseca, Hato Nuevo, La Jagua del Pilar, Maicao, Manaure, Riohacha, San Juan del Cesar, Uribe, Urumita, Villanueva.

MAGDALENA: Algarrobo, Aracataca, Ariguani (El Difícil), Chivolo, Ciénaga, El Banco, El Piñón, El Retén, Fundación, Guamal, Nueva Granada, Pijiño del Carmen, Pivijay, Plato, Remolino, Sabanas de San Angel, San Sebastián de Buenavista, San Zenón, Santa Ana, Santa Bárbara de Pinto, Santa Marta, Sitionuevo, Tenerife, Zapayán.

SUCRE: Buenavista, Caimito, Chalán, Colosó, Corozal, Coveñas, El Roble, Galeras, Guaranda, La Unión, Los Palmitos, Majagual, Morroa, Ovejas, Palmito, Sampedes, San Benito Abad, San Juan de Betulia (Betulia), San Marcos, San Onofre, San Pedro, Sincé, Sincelejo, Sucre, Tolú, Tolviejo.

ALERTAS POR AMENAZAS DE INCENDIOS DE LA COBERTURA VEGETAL

ALERTA ROJA:

Amenaza Alta o muy alta de ocurrencia de incendios de la cobertura vegetal en zonas de bosques, cultivos y pastos, localizados en los siguientes municipios y sectores aledaños:

ALERTA NARANJA:

Amenaza moderada de ocurrencia de incendios de la cobertura vegetal en zonas de bosques, cultivos y pastos, localizados en los siguientes municipios y sectores aledaños:

REGIÓN ANDINA

SITIOS PARA LOS CUALES SE GENERA LA ALERTA

ALERTA
ROJA

ANTIOQUIA: Abejorral, Alejandría, Andes, Angostura, Anzá, Apartadó, Arboletes, Armenia, Barbosa, Bello, Belmira, Betania, Betulia, Cáceres, Caicedo, Cañasgordas, Caramanta, Carepa, Carmen De Viboral, Carolina, Caucasia, Chigorodó, Cisneros, Ciudad Bolívar, Concepción, Concordia, Copacabana, Don Matías, Enterreros, Envigado, Fredonia, Giraldo, Girardota, Gómez Plata, Granada, Guadalupe, Guarne, Guatapé, Hispania, Ituango, Jardín, Jericó, La Ceja, La Estrella, La Pintada, Marinilla, Medellín, Montebello, Nechí, Necoclí, Peñol, Pueblorrico, Remedios, Retiro, Rionegro, Salgar, San Andrés, San Juan De Urabá, San Pedro, San Pedro De Urabá, San Roque, San Vicente, Santa Bárbara, Santa Rosa De Osos, Santo Domingo, Santuario, Sonsón, Támesis, Tarazá, Tarso, Turbo, Urrao, Valdivia, Valparaiso, Venecia, Yarumal, Yolombó, Yondó.

BOYACÁ: Almeida, Aquitania, Arcabuco, Belén, Berbeo, Betétiva, Boavita, Boyacá, Briceño, Buenavista, Busbanzá, Caldas, Cerinza, Chinavita, Chiquinquirá, Chíquiza, Chiscas, Chita, Chitaraque, Chivatá, Chivor, Cómbita, Coper, Corrales, Covarachía, Cucaita, Cúltiva, Duitama, El Cocuy, El Espino, Firavitoba, Floresta, Gachantivá, Gámeza, Garagoa, Guacamayas, Guateque, Guayatá, Guicán, Iza, Jenesano, Jericó, La Capilla, La Uvita, La Victoria, Labranzagrande, Maripí, Miraflores, Mongua, Monguí, Moniquirá, Motavita, Muzo, Nobsa, Nuevo Colón, Oicatá, Otanche, Pachavita, Páez, Paipa, Pajarito, Panqueba, Pauna, Paya, Paz De Rio, Pesca, Pisva, Puerto Boyacá, Quípama, Ramiriquí, Ráquira, Rondón, Saboyá, Sáchica, San Eduardo, San José de Pare, San Mateo, San Miguel De Sema, San Pablo De Borbur, Santa Rosa De Viterbo, Santa Sofía, Santana, Sativanorte, Sativasur, Siachoque, Soatá, Socha, Socotá, Sogamoso, Somondoco, Sora, Sotaquirá, Susacón, Sutamarchán, Sutatenza, Tasco, Tenza, Tibaná, Tibasosa, Tinjacá, Tipacoque, Toca, Togüí, Tópaga, Tota, Tunja, Tununguá, Turmequé, Tuta, Tutazá, Úmbita, Ventaquemada, Villa De Leiva, Viracachá, Zetaquirá.

CALDAS: Aguadas, Anserma, Aranzazu, Belalcazar, Filadelfia, La Merced, Manizales, Marmato, Neira, Pácora, Riosucio, Salamina, Supia, Villamaria.

CUNDINAMARCA: Anolaima, Bogotá, D.C., Bojacá, Cabrera, Cachipay, Cáqueza, Carmen De Carupa, Chía, Chipaque, Choachí, Chocontá, Cogua, Cota, Cucunubá, El Rosal, Facatativá, Fómeque, Fosca, Funza, Fúquene, Gachalá, Gachetá, Guachetá, Gutiérrez, Jerusalén, La Calera, La Mesa, Lenguazaque, Machetá, Madrid, Manta, Medina, Mosquera, Nemocón, Pandi, Paratebueno, Pasca, Ricaurte, San Bernardo, San Cayetano, Sesquilé, Sibaté, Simijaca, Soacha, Subachoque, Suesca, Susa, Sutatausa, Tabio, Tausa, Tena, Tenjo, Tibirita, Ubalá, Ubaque, Ubaté, Une, Útica, Venecia, Villapinzón, Yacopí, Zipacón, Zipsquirá.

ALERTAS POR AMENAZAS DE INCENDIOS DE LA COBERTURA VEGETAL

REGIÓN ANDINA

SITIOS PARA LOS CUALES SE GENERA LA ALERTA

ALERTA ROJA

CAUCA: Caloto, Corinto, Guachene, Miranda, Padilla, Piendamó, Puerto Tejada, Puracé (Coconuco), San Sebastián, Santander de Quilichao, Villa Rica.

HUILA: Acevedo, Agrado, Altamira, Colombia, Elías, Garzón, Gigante, Guadalupe, Isnos, La Argentina, La Plata, Oporapa, Paicol, Pitalito, Saladoblanco, San Agustín, Suaza, Tarqui, Tesalia, Timaná, Yaguará.

NARIÑO: Albán (San José), Ancuya, Arboleda (Berruecos), Belén, Chachaguí, Colón (Génova), Consacá, Cumbal, El Peñol, El Tambo, Guaitrilla, Imués, La Cruz, La Florida, La Llanada, La Unión, Los Andes (Sotomayor), Nariño, Ospina, Pasto, Providencia, San Lorenzo, San Pedro de Cartago (Cartago), Sandoná, Santa Cruz (Guachavés), Taminango, Tangua, Túquerres, Yacuanquer.

NORTE DE SANTANDER: Ábrego, Cáchira, Cócota, Chinácota, Chitagá, Convención, Cucutilla, El Carmen, Labateca, Mutiscua, Ocaña, Pamplona, Pamplonita, Silos, Teorama, Tibú, Toledo.

QUINDÍO: Armenia, Buenavista, Calarcá, Córdoba, Génova, La Tebaida, Montenegro, **Pijao**, Quimbaya.

RISARALDA: Apía, Balboa, Belén de Umbría, Dosquebradas, Guática, La Celia, La Virginia, Marsella, Pereira, Pueblo Rico, Quinchía, Santa Rosa de Cabal.

SANTANDER: Aguada, Albania, Aratoca, Barbosa, Barichara, Betulia, Bolivar, Cabrera, California, Capitanejo, Carcasí, Cepitá, Cerrito, Charalá, Charta, Chipatá, Cimitarra, Concepción, Confines, Contratación, Coromoro, Curití, El Carmen, El Guacamayo, El Peñón, Encino, Enciso, Florián, Galán, Gámbita, Girón, Guaca, Guadalupe, Guavatá, Güepsa, Hato, Jesús María, Jordán, La Belleza, La Paz, Landázuri, Lebrija, Los Santos, Macaravita, Málaga, Matanza, Mogotes, Molagavita, Ocamonte, Oiba, Onzaga, Palmas del Socorro, Páramo, Piedecuesta, Pinchote, Puente Nacional, Puerto Parra, Puerto Wilches, Rionegro, San Andrés, San Benito, San Gil, San Joaquín, San José de Miranda, San Miguel, San Vicente de Chucurí, Santa Bárbara, Santa Helena del Opón, Simacota, Socorro, Suaita, Sucre, Suratá, Tona, Valle de San José, Vélez, Vetas, Villanueva, Zapatoca

TOLIMA: Alpujarra, Alvarado, Cajamarca, Carmen de Apicalá, Casabianca, Coello, Cunday, Dolores, Espinal, Flandes, Guamo, Herveo, Ibagué, Icononzo, Libano, Murillo, Piedras, Roncesvalles, Rovira, San Luis, Santa Isabel, Suárez, Villahermosa, Villarrica

VALLE DEL CAUCA: Alcalá, Ansermanuevo, Caicedonia, Cali, Calima (El Darién), Candelaria, Cartago, El Cerrito, Florida, Ginebra, Guacarí, Jamundí, La Cumbre, La Victoria, Palmira, Pradera, Restrepo, Riofrío, Trujillo, Ulloa, Vijes, Yotoco, Yumbo, Zarzal

ALERTAS POR AMENAZAS DE INCENDIOS DE LA COBERTURA VEGETAL

REGIÓN ORINOQUIA

SITIOS PARA LOS CUALES SE GENERA LA ALERTA

**ALERTA
ROJA**

ARAUCA: Arauca, Arauquita, Cravo Norte, Fortul, Puerto Rondón, Saravena, Tame.

CASANARE: Aguazul, Hato Corozal, La Salina, Maní, Nunchía, Orocué, Paz de Ariporo, Pore, Recetor, Sácama, San Luis de Palenque, Támara, Trinidad, Villanueva, Yopal.

META: Barranca de Upía, Cabuyaro, Mapiripán, Puerto Concordia, Puerto Gaitán, Villavicencio

VICHADA: Cumaribo, La Primavera, Puerto Carreño, Santa Rosalía

REGIÓN CARIBE

SITIOS PARA LOS CUALES SE GENERA LA ALERTA

**ALERTA
NARANJA**

ATLÁNTICO: Baranoa, Usiacurí.

BOLÍVAR: Arroyohondo, Barranco de Loba, Calamar, El Peñón, Regidor.

MAGDALENA: Pedraza

REGIÓN AMAZONIA

SITIOS PARA LOS CUALES SE GENERA LA ALERTA

**ALERTA
NARANJA**

CAQUETÁ: San Vicente del Caguán.

REGIÓN ORINOQUIA

SITIOS PARA LOS CUALES SE GENERA LA ALERTA

**ALERTA
NARANJA**

CASANARE: Chámeza, Monterrey, Tauramena

META: Cumaral, Lejanías, Mesetas, Puerto López, Restrepo, San Juan de Arama, San Martín.

ALERTAS POR AMENAZAS DE INCENDIOS DE LA COBERTURA VEGETAL

REGIÓN ANDINA

SITIOS PARA LOS CUALES SE GENERA LA ALERTA

ALERTA NARANJA

ANTIOQUIA: Abriaquí, Amagá, Amalfi, Anorí, Briceño, Buriticá, Campamento, Dabeiba, Frontino, Liborina, Mutatá, Peque, Sabanalarga, San José de La Montaña, Segovia, Títiribí, Toledo, Uramita, Vegachí, Yalí,

BOYACÁ: Campohermoso, Macanal, Santa María

CALDAS: Chinchiná, Marulanda.

CAUCA: Cajibío, Morales

CUNDINAMARCA: Agua de Dios, Albán, Arbeláez, Beltrán, Bituima, Cajicá, Chaguaní, El Colegio, Fusagasugá, Gachancipá, Girardot, Granada, Guaduas, Guasca, Guataquí, Guatavita, Guayabal de Siquima, Guayabetal, Nariño, Nilo, Pacho, Paima, Pulí, Quetame, Quipile, San Antonio de Tequendama, San Francisco, San Juan de Río Seco, Sylvania, Sopó, Tibacuy, Tocaima, Tocancipá, Topaipí, Viani, Villagómez, Villeta, Viotá..

HUILA: Algeciras, Campoalegre, Hobo, Íquira.

NORTE DE SANTANDER: Arboledas, Herrán, La Playa

QUINDÍO: Circasia, Filandia, Salento,

RISARALDA: Santuario.

SANTANDER: Barrancabermeja, Bucaramanga, El Playón, Floridablanca.

TOLIMA: Anzoátegui, Armero (Guayabal), Ataco, Falan, Lérida, Melgar, Palocabildo, Purificación, Venadillo.

VALLE DEL CAUCA: Obando, Toro

ALERTAS POR AMENAZAS DE DESLIZAMIENTO

ALERTA ROJA:

Amenaza alta a muy alta por deslizamientos de tierra detonados por lluvias, localizados en los siguientes municipios:

ALERTA NARANJA:

Amenaza moderada por deslizamientos de tierra detonados por lluvias, localizados en los siguientes municipios:

REGIÓN PACÍFICO

SITIOS PARA LOS CUALES SE GENERA LA ALERTA

ALERTA NARANJA

CHOCÓ: Condoto, Istmina, Medio Baudó(Boca de Pepé), Medio San Juan (Andagoya), Nóvita y Rio Iró (Santa Rita).
CAUCA: López, Popayán, Timbío, Timbiquí y El Tambo.

REGIÓN ANDINA

SITIOS PARA LOS CUALES SE GENERA LA ALERTA

ALERTA AMARILLA

ANTIOQUIA: Angelópolis, Argelia, Caldas, Caracolí, Ebéjico, Heliconia, La Unión, Nariño, Puerto Berrío, Puerto Nare, Puerto Triunfo, San Carlos, San Francisco, San Luis, Santa Fe de Antioquia, Sopetrán y Urrao.
BOYACÁ: San Luis de Gaceno, Santa María y Umbita.
CALDAS: Pensilvania y Samaná.
CUNDINAMARCA: Anapoima, Anolaima, Apulo, Caparrapí, Gama, San Juan de Rioseco y Utica.
HUILA: Aipe y Neiva.
NORTE DE SANTANDER: Gramalote, Hacarí, Lourdes, San Calixto y Sardinata.
SANTANDER: Guepsa.
TOLIMA: San Antonio.

REGIÓN PACÍFICO

SITIOS PARA LOS CUALES SE GENERA LA ALERTA

ALERTA AMARILLA

CAUCA: Almaguer, Bolívar, Buenos Aires, Caldono, Inzá, Jambaló, La Sierra, La Vega, Páez (Belalcázar), Rosas, Santa Rosa, Silvia, Sotaró (Paispamba), Suárez, Toribío y Totoró.
CHOCÓ: Bahía Solano (Mutis), El Carmen y Sipí.
NARIÑO: Albán (San José), Buesaco, Cumbitara, Linares, Samaniego y Tumaco.
VALLE DEL CAUCA: Bolívar, Buenaventura, Buga, Bugalagrande, Calima (El Darién), Dagua, El Dovio, San Pedro, Sevilla, Tuluá y Versailles.

ALERTAS POR AMENAZAS DE DESLIZAMIENTO

ALERTA ROJA:

Amenaza alta a muy alta por deslizamientos de tierra detonados por lluvias, localizados en los siguientes municipios:

ALERTA NARANJA:

Amenaza moderada por deslizamientos de tierra detonados por lluvias, localizados en los siguientes municipios:

REGIÓN ORINOQUIA

ALERTA AMARILLA	SITIOS PARA LOS CUALES SE GENERA LA ALERTA
	META: Acacías, Cubarral y Guamal.

REGIÓN AMAZONIA

ALERTA AMARILLA	SITIOS PARA LOS CUALES SE GENERA LA ALERTA
	CAQUETÀ: Belén de Los Andaquíes y Morelia PUTUMAYO: Mocoa.

SECTORES VIALES IDENTIFICADOS CON POTENCIALIDAD de DESLIZAMIENTOS, EN LOS CUALES GENERAN ALERTAS

DEPARTAMENTO	SECTOR VIAL
CAUCA	Popayán - Río Mazamorra Mojarras – Popayán Variante de Popayán

ALERTAS METEOMARINA

MAR CARIBE

ALERTA ROJA

OLEAJE Y VIENTO.

En amplios sectores del Mar Caribe colombiano, tanto en zonas costeras como en altamar, incluidos el archipiélago de San Andrés, Providencia y Santa Catalina, se mantienen fuertes vientos con intensidades de hasta 30 nudos (56 km/h) con rachas de mayor velocidad, así como altura del oleaje entre 2.5 y 4.0 m., presentándose los mayores valores sobre el centro del área. Por lo anterior, se recomienda a los usuarios de pequeñas embarcaciones consultar con las Capitanías de puerto antes de zarpar y a los habitantes costeros estar atentos a la evolución de las condiciones meteorológicas.

OCEANO PACÍFICO

ALERTA AMARILLA

PLEAMAR.

Hasta el día hoy, 22 de diciembre, el nivel del mar en la cuenca del océano Pacífico colombiano en la zona central y sur, estará bajo la influencia de una de las pleamars más significativas del mes, asociada a la marea astronómica. Por tal motivo, se recomienda a los habitantes de las áreas costeras estar atentos a la evolución de este fenómeno.

°C: grados Celsius

m: metros

mm: milímetros

msnm: metros sobre nivel del mar

Km/h: kilómetros por hora

HLC: hora local colombiana

GOES: Geostationary Operational Environmental Satellites (Satélite Geoestacionario Operacional Ambiental).

GOES-13 es el designado GOES-Este, localizado en 75° W sobre el ecuador geográfico.

PNN: Parque Nacional Natural

SFF: Santuario de Fauna y Flora



ALERTA ROJA. PARA TOMAR ACCIÓN Advierte al Sistema Nacional de Gestión del Riesgo de Desastres sobre el peligro de un fenómeno y sus efectos adversos sobre la población. Se emite una alerta sólo cuando la identificación de un evento extraordinario indique la amenaza inminente y cuando la gravedad del fenómeno requiera atención prioritaria de los comités departamentales y locales.



ALERTA NARANJA. PARA PREPARARSE Indica la amenaza de un fenómeno. No implica riesgo inmediato por lo que es catalogado como un mensaje para informarse y prepararse. El aviso implica vigilancia continua ya que las condiciones son propicias para el desarrollo de un suceso natural.



ALERTA AMARILLA. PARA INFORMARSE Se emite cuando las condiciones hidrometeorológicas son favorables para la ocurrencia de un fenómeno natural y pueden aumentar el riesgo según los pronósticos. Por sus características, este nivel está encaminado a informar.

CONDICIONES NORMALES Indica que no existe ninguna clase de alerta para la región o zona mencionada.

Ómar Franco | Director General
Christian Euscátegui | Jefe Oficina del Servicio de Pronósticos y Alertas

Profesionales de Turno:
Laura Macías, Viviana Chivatá, Camilo Pérez, Mauricio Torres y Alberto Pardo.

<http://www.ideam.gov.co>
Correos electrónicos: servicio@ideam.gov.co, alertas@ideam.gov.co
Calle 25D # 96B - 70, Piso 3. Bogotá, D.C., Colombia.
Teléfono: 3075625 Ext. 1334 -1336.

Síguenos en:

