

INFORME TÉCNICO DIARIO N° 354

El IDEAM comunica al Sistema Nacional de Gestión del Riesgo (SNGR) y al Sistema Nacional Ambiental (SINA).

Bogotá D. C., miércoles 20 de diciembre de 2017.

Hora de actualización:
12:05 p. m.



IDEAM Instituto de Hidrología
Meteorología y Estudios Ambientales
Cll. 25D N° 96B-70

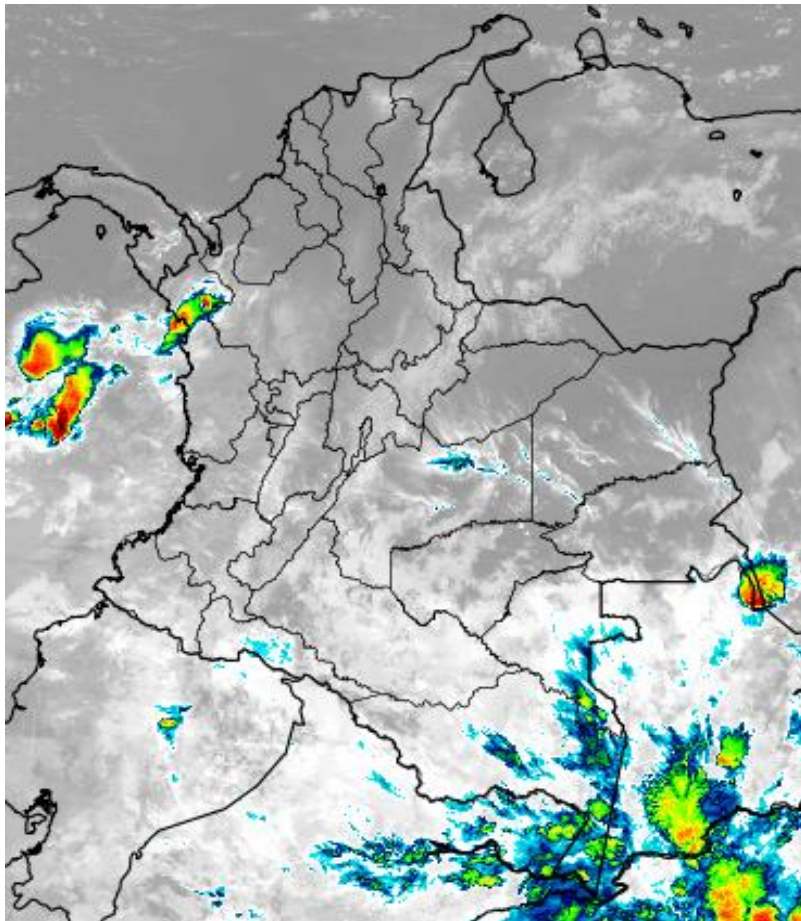
CONDICIONES HIDROMETEOROLÓGICAS ACTUALES

En las últimas 24 horas se presentaron condiciones de tiempo seco en gran parte del territorio nacional, salvo en algunos sectores del centro de la región del Pacífico y zonas de la región de la amazonia donde se presentaron lluvias entre ligeras a moderadas.

Para el día de hoy se prevé que continúe el tiempo seco en gran parte del país y elevadas temperaturas del aire, a excepción en sectores localizados del occidente de la región del Pacífico y suroriente de la Amazonia donde se presentará lluvias moderadas.

IMAGEN SATELITAL

Canal Infrarrojo, GOES-16 | 20 de diciembre de 2017 | Hora 7:30 a. m.



Consulte todos los días el pronóstico del tiempo y las alertas hidrometeorológicas vigentes del IDEAM, en un formato de calidad. Alrededor de las 7:30 a. m. está a disposición del público en www.ideam.gov.co.

Se puede ver también en dispositivos móviles **AQUÍ**





LO MÁS DESTACADO

LLUVIAS REGISTRADAS EN LAS ÚLTIMAS 24 HORAS

- En las últimas 24 horas se presentó un incremento moderado de las lluvias, las cuales principalmente se concentraron en las regiones Pacífica y Andina, e igualmente en sectores aislados de la región Amazonia. La mayor precipitación se presentó en el municipio de **El Tambo (Cauca)**, con **41.5 mm**.

ALERTA ROJA

- Por probabilidad alta de deslizamientos de tierra detonados por lluvias, en sectores inestables o de alta pendiente, localizados en municipios de la región Pacífico.
- Por alta posibilidad de incendios de la cobertura vegetal en zonas de bosques, cultivos y pastos localizados en municipios de regiones Caribe, Andina, Orinoquia y Amazonia.
- Por oleaje y viento en el mar Caribe.

ALERTA NARANJA

- Por niveles altos en varias corrientes de los siguientes departamentos: Bolívar, Sucre y Chocó.
- Por probabilidad moderada de deslizamientos de tierra detonados por lluvias, en sectores inestables o de alta pendiente, localizados en varios municipios de las región Pacífico.
- Por moderada posibilidad de incendios de la cobertura vegetal en zonas de bosques, cultivos y pastos localizados en pequeños sectores de las regiones Caribe, Andina, Orinoquia y Amazonia.

ALERTA AMARILLA

- Por niveles con moderada tendencia al ascenso en varias corrientes en el departamento del Chocó, Cauca y Valle del Cauca.
- Por probabilidad baja de deslizamientos de tierra detonados por lluvias, en sectores inestables o de alta pendiente, localizados en amplias áreas de las regiones Andina, Pacífica, Orinoquia y Amazonia.
- Por pleamar en el Océano Pacífico.

IMPORTANTE

- Continúa la tendencia de descenso moderado de las temperaturas mínimas en algunos municipios ubicados en el Altiplano Cundiboyacense e igualmente en los departamentos de Norte de Santander y Cauca. El IDEAM seguirá monitoreando ésta condición, ya que existe una alta probabilidad de que se repita esta condición en los próximos días. Se genera **ALERTA ROJA** por ocurrencia de heladas, y se recomienda estar atentos a los comunicados que se emitirán al respecto.

PRONÓSTICO CONDICIONES METEOROLÓGICAS ESPECIALES

ÁREA DEL VOLCÁN GALERAS

Durante de la jornada se pronostican condiciones de cielo mayormente nublado con lloviznas intermitentes

El SERVICIO GEOLÓGICO COLOMBIANO reporta en nivel AMARILLO (III): CAMBIOS EN EL COMPORTAMIENTO DE LA ACTIVIDAD VOLCÁNICA. Lat:155 Lon:-77.37

ELEVACIÓN (pies)	DIRECCIÓN	VELOCIDAD	
		NUDOS	Km/h
10,000	ESTE	0 - 5	0 - 9
18,000	ESTE	10 - 15	18 - 27
24,000	NORTE	5 - 10	9 - 18
30,000	SUR	5 - 10	9 - 18

ÁREA DEL VOLCÁN NEVADO DEL HUILA

Durante de la jornada se pronostican condiciones de cielo mayormente nublado con lloviznas intermitentes

El SERVICIO GEOLÓGICO COLOMBIANO reporta en nivel AMARILLO (III): CAMBIOS EN EL COMPORTAMIENTO DE LA ACTIVIDAD VOLCÁNICA. Lat:2.92 Lon:-76.05

ELEVACIÓN (pies)	DIRECCIÓN	VELOCIDAD	
		NUDOS	Km/h
10,000	ESTE	0 - 5	0 - 9
18,000	ESTE	5 - 10	9 - 18
24,000	NORTE	10 - 15	18 - 27
30,000	OESTE	10 - 15	18 - 27

ÁREA DEL VOLCÁN CERRO MACHÍN

A lo largo de la jornada se estima cielo entre parcial y mayormente cubierto con predominio de tiempo seco.

El SERVICIO GEOLÓGICO COLOMBIANO reporta en nivel AMARILLO (III): CAMBIOS EN EL COMPORTAMIENTO DE LA ACTIVIDAD VOLCÁNICA. Lat:4.80 Lon:-75.62

ELEVACIÓN (pies)	DIRECCIÓN	VELOCIDAD	
		NUDOS	Km/h
10,000	NORESTE	0 - 5	0 - 9
18,000	ESTE	5 - 10	9 - 18
24,000	NORESTE	10 - 15	18 - 27
30,000	OESTE	20 - 25	36 - 45

ÁREA DEL VOLCÁN NEVADO DEL RUIZ

Se prevé poca nubosidad en el área con tiempo seco.

El SERVICIO GEOLÓGICO COLOMBIANO reporta en nivel AMARILLO (III): CAMBIOS EN EL COMPORTAMIENTO DE LA ACTIVIDAD VOLCÁNICA. Lat:4.89 Lon:-75.32

ELEVACIÓN (pies)	DIRECCIÓN	VELOCIDAD	
		NUDOS	Km/h
10,000	ESTE	0 - 5	0 - 9
18,000	ESTE	10 - 15	18 - 27
24,000	NORESTE	10 - 15	18 - 27
30,000	OESTE	20 - 25	36 - 45

ÁREA DEL COMPLEJO VOLCÁNICO CHILES-CERRO NEGRO DE MAYASQUER

En las horas de la mañana se prevé tiempo seco. Después del mediodía se incrementará la nubosidad con precipitaciones.

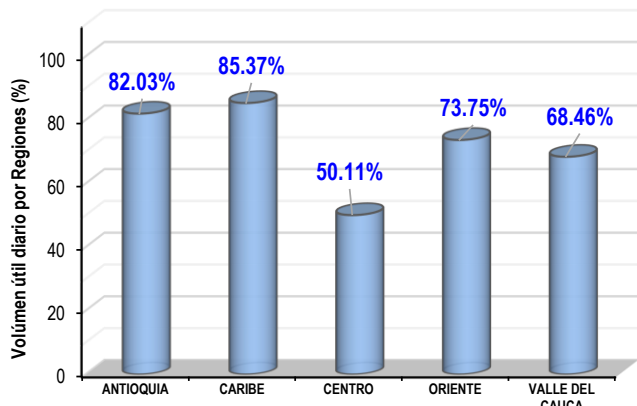
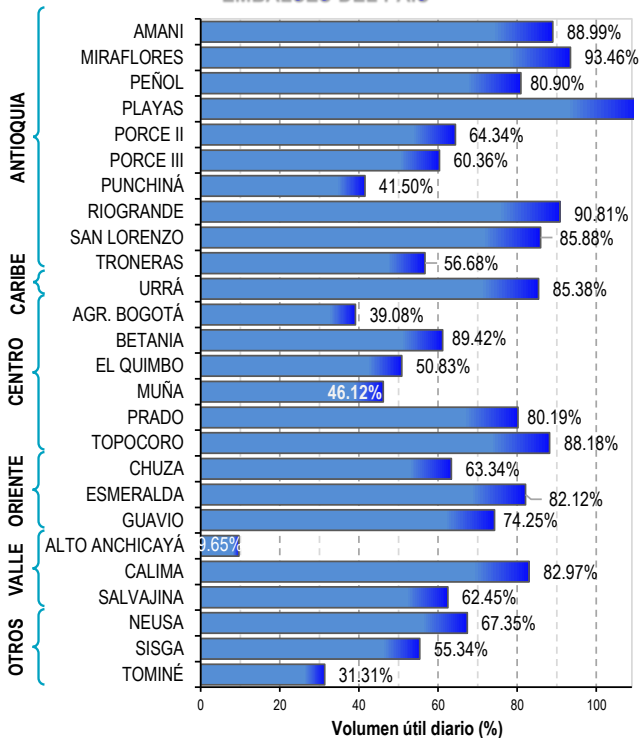
El SERVICIO GEOLÓGICO COLOMBIANO reporta en nivel AMARILLO (III): CAMBIOS EN EL COMPORTAMIENTO DE LA ACTIVIDAD VOLCÁNICA. Lat:0.81-Lon:77.93 Lat:0.76 Lon:-77.95

ELEVACIÓN (pies)	DIRECCIÓN	VELOCIDAD	
		NUDOS	Km/h
10,000	ESTE	0 - 5	0 - 9
18,000	ESTE	10 - 15	18 - 27
24,000	NOROESTE	5 - 10	9 - 18
30,000	SUR	5 - 10	9 - 18

ESTADO DE LOS EMBALSES

A continuación se relaciona el volumen útil diario de los principales embalses del país (expresado en porcentaje), de acuerdo con la información reportada por XM S.A. E.S.P en la siguiente dirección electrónica: <http://ido.xm.com.co/ido/SitePages/hidrologia.aspx?q=reservas>

VOLUMEN ÚTIL DIARIO EN LOS PRINCIPALES EMBALSES DEL PAÍS



Para estar informado diariamente de lo que pasa con el **pronóstico del tiempo y las alertas.**

Síguenos en Twitter
@IDEAMColombia



PRECIPITACIONES

A continuación se relacionan los municipios donde en las últimas 24 horas se registraron precipitaciones iguales o superiores a 10.0 mm.

Se aclara que las precipitaciones indicadas en los municipios, realmente corresponden a aquellos puntos en los cuales el IDEAM tiene estaciones de monitoreo, pero no necesariamente quiere decir que el dato corresponda a las lluvias que se presentaron directamente sobre el área urbana en donde se concentra la mayor población. En ocasiones la estación sobre la cual se destaca el mayor valor de precipitación, a pesar de pertenecer al municipio, puede quedar alejada del centro poblado principal.

DEPARTAMENTO	MUNICIPIO
CAUCA	El Tambo (41.5), Timbiquí (20.0), Rosas (10.2)
CHOCÓ	Medio San Juan (31.0),
HUILA	Rivera (19.0), Teruel (13.7)
NARIÑO	Francisco Pizarro (35.0), Puerres (26.5), Barbacoas (22.5)
PUTUMAYO	San Francisco (35.2), Santiago (22.0),
TOLIMA	Ataco (28.3)

Para estar informado diariamente de lo que pasa con el **pronóstico del tiempo y las alertas.**

Síguenos en Twitter
@IDEAMColombia



TEMPERATURAS MÁXIMAS

A continuación se relacionan los municipios donde en las últimas 24 horas se registraron temperaturas iguales o superiores a 35.0 °C.

Se aclara que las temperaturas indicadas en los municipios, realmente corresponden a aquellos puntos en los cuales el IDEAM tiene estaciones de monitoreo, pero no necesariamente quiere decir que el dato corresponda a las temperaturas que se presentaron directamente sobre el casco urbano en donde se concentra la mayor población. En ocasiones la estación sobre la cual se destaca el mayor valor de temperatura, a pesar de pertenecer al municipio, puede quedar alejada del centro poblado principal.

DEPARTAMENTO	MUNICIPIO
BOLÍVAR	Zambrano (36.4), Magangüé (35.4).
CAQUETÁ	Valparaíso (35.4).
CESAR	Valledupar (37.4) , Bosconia (37.2), Codazzi (35.0).
CÓRDOBA	Montería (36.2), Chimá (35.8), Ciénaga de Oro (35.4), Ayapel (35.2).
CUNDINAMARCA	Jerusalén (36.4).
MAGDALENA	Pivijay (35.4)
SANTANDER	Capitanejo (36.0).
TOLIMA	Flandes (35.6)

ALERTA POR DESCENSOS SIGNIFICATIVOS DE LAS TEMPERATURAS MÍNIMAS DEL AIRE

Se eleva el nivel de ésta alerta, por la posibilidad de descensos significativos de las temperaturas mínimas del aire en horas de la madrugada, lo que puede dar lugar a la ocurrencia de heladas agrometeorológicas. Por lo anterior, se sugiere a los agricultores, ganaderos y floricultores estar atentos a los boletines y comunicados emitidos por la entidad. En las últimas horas, las condiciones meteorológicas se han tornado más secas con cielos más despejados, condiciones que favorecen descensos de temperaturas mínimas en las madrugadas en algunos sectores del Altiplano Cundiboyacense, lo mismo que en algunos municipios de los departamentos de Cauca y Norte de Santander. Se resaltan los siguientes municipios (los valores indicados corresponden a temperaturas menores o iguales a 5.0°C):

REGIÓN ANDINA	
SITIOS PARA LOS CUALES SE GENERA LA ALERTA	
ALERTA ROJA	BOYACÁ: Cerinza (0.2), Sogamoso (0.6), Duitama (1.0), Samacá (2.0), Saboyá (2.2), Toca (3.8), Villa de Leyva (4.0), Paipa (4.8), Chita (5.0).
	CAUCA: San Sebastián (4.0).
	CUNDINAMARCA: Choachí (1.6), Subachoque (2.0), Mosquera (3.0), Soacha (3.6), Bogotá D. C. (4.0).
	NORTE DE SANTANDER: Pamplona (5.0).

El IDEAM mantendrá un monitoreo permanentemente las condiciones atmosféricas y en caso de ser necesario emitirá nuevos comunicados cuando las circunstancias así lo ameriten, debido a que este fenómeno es muy local y está sujeto a los cambios de las condiciones atmosféricas tales como la temperatura, nubosidad, vientos y la humedad.

PRONÓSTICO METEOROLÓGICO

Miércoles 20 y jueves 21 de diciembre de 2017



REGIÓN	PRONÓSTICO
SABANA DE BOGOTÁ	<p>MIÉRCOLES. En horas de la tarde, la ciudad, presentara condiciones de cielo parcialmente cubierto con intervalos soleados y predominio de tiempo seco en las zonas de la ciudad, sin embargo, no se descartan lloviznas localizadas en el área oriental y nororiental. Durante la noche, se estima predominio de tiempo seco y cielo parcialmente cubierto en amplios sectores de la capital.</p> <p>JUEVES. La tarde capitalina, presentara condiciones de cielo entre parcial y mayormente con predominio de tiempo seco, sin embargo, no se descarga lloviznas sectorizadas en las zona oriental y nororiental. En la noche, prevalecerán condiciones de tiempo con cielo entre ligero y parcialmente cubierto, se estima tiempo seco.</p>
CARIBE	<p>MIÉRCOLES. En la tarde persistirán condiciones de tiempo seco con cielo mayormente despejado y probabilidad de altas temperaturas del aire. Se prevé una noche despejada en amplios sectores de la región.</p> <p>JUEVES. La jornada mantendrá condiciones secas y soleadas en amplios sectores de la región.</p>
ARCHIPIÉLAGO DE SAN ANDRÉS, PROVIDENCIA Y SANTA CATALINA	<p>MIÉRCOLES. Para la tarde condiciones secas con cielo ligeramente cubierto con amplios intervalos de sol en la isla de San Andrés. En Providencia se prevé mayor nubosidad. En horas nocturnas se estima cielo ligeramente nublado bajo tiempo seco.</p> <p>JUEVES. Se mantendrán condiciones de tiempo seco, con escasa nubosidad y amplios intervalos de sol durante la jornada.</p>
MAR CARIBE	<p>MIÉRCOLES. Predominio de condiciones secas para el área marítima nacional con cielo semicubierto.</p> <p>JUEVES. Se prevén condiciones secas en la mayor parte de la zona marítima con escasa nubosidad.</p>
ANDINA	<p>MIÉRCOLES. Durante la tarde se prevé cielo parcialmente cubierto con predominio de tiempo seco en gran parte de la región. Sin embargo, no se descartan lluvias ligeras y sectorizadas en Antioquia y en las montañas de Cauca y Nariño. En la noche se mantendrán las condiciones secas en gran parte de la región, excepto en zonas de Santander, Boyacá, Antioquia, Cauca y Nariño donde son probables precipitaciones.</p> <p>JUEVES. Se estiman lluvias y/o lloviznas en zonas de montaña Cauca, Nariño y en sectores de Quindío y Risaralda. Tiempo seco con intervalos de sol en el resto de la región.</p>

Planeando tu día?
Descarga YA y conoce...



Consúltalo a diario y únete a la Cultura del Pronóstico del IDEAM

Disponible para  

PRONÓSTICO METEOROLÓGICO

Miércoles 20 y jueves 21 de diciembre de 2017



REGIÓN	PRONÓSTICO
INSULAR PACÍFICO	<p>MIÉRCOLES. En Malpelo se estima tiempo seco durante la jornada. Para Gorgona son posibles precipitaciones en las primeras y últimas horas del día.</p> <p>JUEVES. Para Malpelo continuarán las condiciones secas con nubosidad variable. En Gorgona son previstas lluvias ligeras en las horas de la madrugada y mañana.</p>
PACÍFICO	<p>MIÉRCOLES. Para la tarde se prevé cielo parcialmente cubierto y presencia de lluvias ligeras en el sur de Valle del Cauca y hacia el centro de Nariño y Cauca. El resto de la zona con tiempo seco. La noche se caracterizará por incremento de la nubosidad hacia el sur de la región en zonas de Valle del Cauca, Cauca y Nariño, con lluvias y/o lloviznas.</p> <p>JUEVES. Se prevé cielo mayormente cubierto con lluvias y posibilidad de actividad eléctrica en zonas del occidente y centro de Chocó, Cauca, Valle del Cauca y Nariño.</p>
OCÉANO PACÍFICO	<p>MIÉRCOLES. Se estima cielo entre parcial y mayormente cubierto, con lluvias y/o lloviznas en zonas del centro y sur de la zona oceánica y en cercanías a la costa.</p> <p>JUEVES. Cielo nublado con lluvias acompañadas en algunos casos por descargas eléctricas, en zonas del centro y sur del área oceánica, en alta mar y en el litoral.</p>
ORINOQUIA	<p>MIÉRCOLES. La tarde será caracterizada por el tiempo seco y la escasa nubosidad a lo largo de la región. Durante la noche se mantendrían condiciones de tiempo seco con cielo entre ligera y parcialmente cubierto.</p> <p>JUEVES. La jornada se caracterizará por mantenerse con tiempo seco y cielo entre ligera y parcialmente cubierto.</p>
AMAZONIA	<p>MIÉRCOLES. La tarde se estima se incremente la nubosidad al oriente de la región y se registren lluvias en Amazonas, sectores de Vaupés, oriente de Guainía y oriente de Caquetá. No se descarta la posibilidad de actividad eléctrica. El cielo en la región se observará con menor nubosidad que en la noche y lluvias localizadas en el oriente de los departamentos de Vaupés y Amazonas, al igual que en el sur de Guainía.</p> <p>JUEVES. El oriente de la región permanecerá con cielo entre parcial y mayormente cubierto con presencia de lluvias en Amazonas, Vaupés y Guainía. Posibles descargas eléctricas.</p>

Planeando tu día?
Descarga YA y conoce...

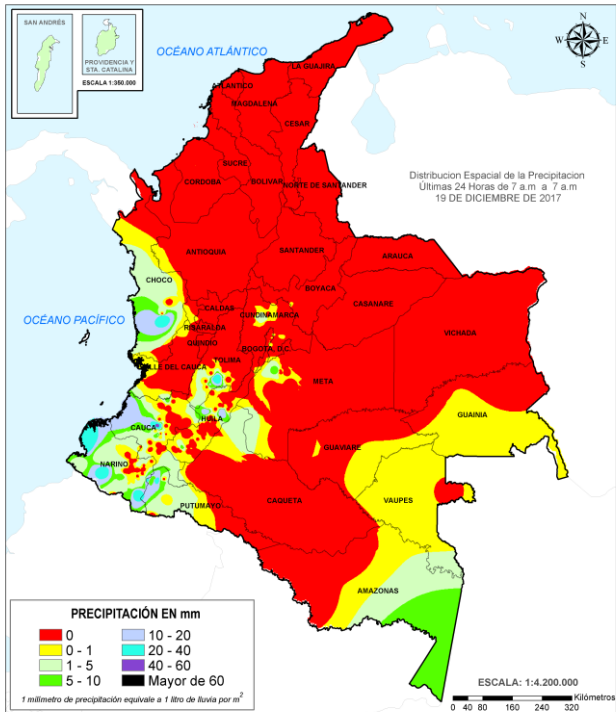


Consúltalo a diario y únete a la Cultura del Pronóstico del IDEAM

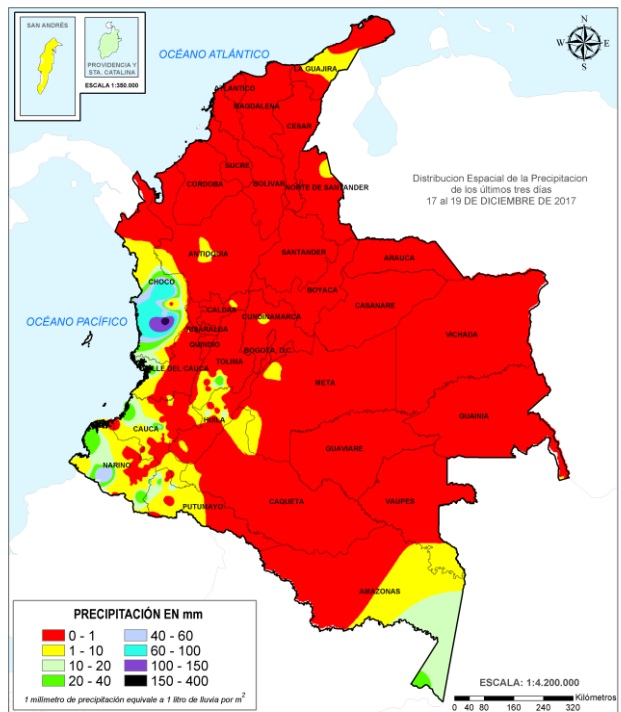
Disponible para  

MAPAS DE PRECIPITACIÓN

Precipitación diaria: desde las 7:00 a. m. del día martes 19 de diciembre hasta las 7:00 a. m. del día miércoles 20 de diciembre de 2017.



Precipitación de los últimos 3 días: desde las 7:00 a. m. del día domingo 17 de diciembre hasta las 7:00 a. m. del día miércoles 20 de diciembre de 2017.



ALERTAS VIGENTES E INFORMACIÓN ADICIONAL

Para mayor información sobre el pronóstico del estado del tiempo, informes técnicos diarios, comunicados especiales, mapas diarios de temperaturas máximas y mínimas e información diaria de precipitación se sugiere consultar los siguientes enlaces:

- [MAPA DIARIO DE TEMPERATURA MÁXIMA.](#)
- [MAPA DIARIO DE TEMPERATURA MÍNIMA.](#)
- [INFORMACIÓN DIARIA DE PRECIPITACIÓN Y TEMPERATURA DE LOS PRINCIPALES AEROPUERTOS DEL PAÍS.](#)
- [MOSAICO MAPAS DE PRECIPITACIÓN DIARIA EN MILÍMETROS.](#)

ALERTAS POR NIVELES DE LOS RÍOS

REGIÓN ANDINA

SITIOS PARA LOS CUALES SE GENERA LA ALERTA

ALERTA NARANJA

NIVELES ALTOS EN LA CUENCA BAJA DEL RÍO CAUCA.

Se mantiene esta alerta, aunque los niveles en el río Cauca a la altura de la estación Las Varas presenta tendencia al descenso, continua con niveles altos cerca a la cota de afectación particularmente en el sector comprendido entre Caucasia (Antioquia) y Guaranda (Sucre). Especial atención a los siguientes sectores:

- **Departamento de Bolívar:** San Jacinto del Cauca, Achí y Pinillos.
- **Departamento de Sucre:** en el municipio de Guaranda.

REGIÓN CARIBE

SITIOS PARA LOS CUALES SE GENERA LA ALERTA

ALERTA NARANJA

NIVELES ALTOS EN LA CUENCA MEDIA Y BAJA DEL RÍO ATRATO.

Debido a la saturación de los suelos y al pronóstico de precipitaciones durante los próximos días en la cuenca del río Atrato, se mantiene la alerta naranja en la parte media y baja del cauce principal y sus afluentes. Actualmente, se encuentran afectados los municipios del Carmen del Darién y Riosucio. El IDEAM recomienda a la UNGRD y a la población en general permanecer muy atentos al comportamiento de los niveles del río Atrato y sus afluentes, especialmente en los ríos Bojayá, Murrí, Sucio, Cacarica, Salaquí, entre otros.

DESBORDAMIENTO DEL RÍO MURINDÓ.

El río Murindó presentó desbordamientos a la altura del municipio de Murindó en el departamento de Antioquia. Basándose en el pronóstico de lluvias y las condiciones de saturación actual de esta cuenca se mantiene la alerta a naranja. El IDEAM recomienda a las autoridades de Gestión del Riesgo y a la población en general asentada en las riberas de este río y sus afluentes estar atentos al comportamiento de los niveles.

ALERTAS POR NIVELES DE LOS RÍOS

REGIÓN PACÍFICA

SITIOS PARA LOS CUALES SE GENERA LA ALERTA

CRECIENTES SÚBITAS EN RÍO BAUDÓ Y OTROS RÍOS DIRECTOS AL PACÍFICO (DEPARTAMENTO DEL CHOCÓ).

Disminuyen los niveles en gran parte de los trayectos de las cuencas de los ríos Jurado, Baudó y otros directos al pacífico, Sin embargo hay pronóstico de lluvias para la noche madrugada en el centro del departamento del Chocó por lo cual se mantiene la alerta y se recomienda a la población en general continuar atentos al desarrollo de los niveles de los afluentes como el río Jella y la quebrada Chocolatal, en inmediaciones de Bahía Solano (Chocó), entre otros. el IDEAM de igual forma extiende la recomendación a la UNGRD y demás organismos de socorro de estar atentos al seguimiento de dichos cauces.

PROBABILIDAD DE CRECIENTES SÚBITAS EN LOS RÍOS CAJAMBRE, MAYORQUÍN, RAPOSO, DAGUA Y ANCHICAYÁ.

Aunque las lluvias en general han disminuido los últimos días se mantiene esta alerta debido a la probabilidad de crecientes súbitas en los ríos Dagua, Anchicayá, Mayorquín y Raposo, especialmente por la condición de humedad antecedente en los suelos de la cuenca de estos cauces. El IDEAM recomienda a las autoridades de Gestión del Riesgo y población en general asentada en las riberas de estos ríos, permanecer atentos al comportamiento de los niveles especialmente en los municipios de Buenaventura y Dagua. Igualmente no se descartan incrementos importantes del río Escalereite y del río San Cipriano, en inmediaciones de Buenaventura (Valle del Cauca).

CRECIENTES SÚBITAS DE LOS RÍOS MICAY Y TIMBIQUÍ.

Por saturación de la cuenca alta del río Timbiquí (y sus principales afluentes como son quebrada Pichinambo, río Cheté, río Coteje y río Sesé) y el río Micay, se mantiene la alerta amarilla. El IDEAM recomienda a Gestión del Riesgo, organismos de socorro y comunidad en general, estar atenta a la evolución de estas condiciones hidrológicas.

INUNDACIONES EN EL RÍO SAN JUAN .

Los niveles del río San Juan a la altura de la estación Tadó mantiene la tendencia a la baja, aunque el pronóstico nos indica que las lluvias disminuirán para las próximas horas, es importante tener en cuenta que la cuenca se encuentra saturada por las lluvias antecedentes, por lo que el IDEAM recomienda a las autoridades de Gestión del Riesgo y a la población en general estar atenta a la variación de los niveles en el río San Juan y sus afluentes, ante la probabilidad de nuevos incrementos súbitos.

ALERTA AMARILLA

ALERTAS POR NIVELES DE LOS RÍOS

REGIÓN CARIBE

SITIOS PARA LOS CUALES SE GENERA LA ALERTA

ALERTA AMARILLA

NIVELES ALTOS EN LA CUENCA ALTA DEL RÍO ATRATO.

Se mantiene esta alerta dado el pronóstico de lluvias durante los próximos días en la parte alta del río Atrato, por lo que se prevé nuevos ascensos en los niveles a la altura de Quibdó (Chocó). Sin embargo, el río Atrato actualmente presenta tendencia al descenso en los niveles. El IDEAM recomienda a la UNGRD y a la población en general permanecer muy atentos al comportamiento de los niveles del río Atrato y sus afluentes, especialmente en los ríos Andágueda y Quito.

NIVELES ALTOS DEL RÍO MAGDALENA EN SU CUENCA BAJA.

Los niveles a la altura de la estación el Banco ubicada en el municipio de mismo nombre, se encuentra con una tendencia clara al descenso por lo cual se disminuye la alerta naranja a amarilla. Sin embargo, El IDEAM recomienda a la ciudadanía del municipio de El Banco (Magdalena) y a las autoridades de Gestión del Riesgo mantener seguimiento en el comportamiento de los niveles del río Magdalena en este tramo.

ALERTAS POR AMENAZAS DE INCENDIOS DE LA COBERTURA VEGETAL

ALERTA ROJA:

Amenaza Alta o muy alta de ocurrencia de incendios de la cobertura vegetal en zonas de bosques, cultivos y pastos, localizados en los siguientes municipios y sectores aledaños:

ALERTA NARANJA:

Amenaza moderada de ocurrencia de incendios de la cobertura vegetal en zonas de bosques, cultivos y pastos, localizados en los siguientes municipios y sectores aledaños:

REGIÓN CARIBE

SITIOS PARA LOS CUALES SE GENERA LA ALERTA

ALERTA ROJA

ATLÁNTICO: Barranquilla, Galapa, Juan de Acosta, Luruaco, Malambo, Piojó, Puerto Colombia, Sabanagrande, Soledad, Tubará.

BOLÍVAR: Arjona, Cartagena de Indias, Clemencia, Córdoba, Magangué, Mahates, María La Baja, San Jacinto del Cauca, San Pablo, Santa Catalina, Santa Rosa, Santa Rosa del Sur, Turbaco, Villanueva, Zambrano.

CESAR: Agustín Codazzi, Astrea, Becerrill, Bosconia, Chimichagua, Chiriguaná, El Copey, El Paso, González, La Jagua de Ibirico, La Paz, Manaure Balcón del Cesar, Pueblo Bello, San Alberto, San Diego, San Martín, Valledupar.

CÓRDOBA: Ayapel, Buenavista, Cereté, Chima, Ciénaga de Oro, La Apartada, Montelíbano, Montería, Planeta Rica, Pueblo Nuevo, Puerto Libertador, Sahagún, San Carlos.

LA GUAJIRA: Albania, Barrancas, Dibulla, Distracción, El Molino, Fonseca, Hato Nuevo, La Jagua del Pilar, Maicao, Manaure, Riohacha, San Juan del Cesar, Uribia, Urumita, Villanueva.

MAGDALENA: Igarrobo, Aracataca, Ariguaní (El Dificil), Chivolo, Ciénaga, Fundación, Nueva Granada, Pijiño del Carmen, Pivijay, Plato, Sabanas de San Angel, San Sebastián de Buenavista, Santa Ana, Santa Bárbara de Pinto, Santa Marta, Sitionuevo.

SUCRE: Caimito, Galeras, Guaranda, La Unión, Majagual, San Benito Abad, San Marcos, Sucre, Tolú.

REGIÓN ORINOQUIA

SITIOS PARA LOS CUALES SE GENERA LA ALERTA

ALERTA ROJA

ARAUCA: Arauca, Arauquita, Cravo Norte, Fortul , Puerto Rondón , Saravena, Tame .

CASANARE: Aguazul, Hato Corozal, La Salina, Maní, Orocué, Paz de Ariporo, Pore, Sácama, San Luis de Palenque, Támara, Trinidad y Yopal.

META: Mapiripán, Puerto Gaitán.

VICHADA: Cumaribo, La Primavera, Puerto Carreño, Santa Rosalía.

REGIÓN AMAZONIA

SITIOS PARA LOS CUALES SE GENERA LA ALERTA

ALERTA ROJA

GUAINÍA: Mapiripana

GUAVIARE: San José del Guaviare .

ALERTAS POR AMENAZAS DE INCENDIOS DE LA COBERTURA VEGETAL

ALERTA ROJA:

Amenaza Alta o muy alta de ocurrencia de incendios de la cobertura vegetal en zonas de bosques, cultivos y pastos, localizados en los siguientes municipios y sectores aledaños:

ALERTA NARANJA:

Amenaza moderada de ocurrencia de incendios de la cobertura vegetal en zonas de bosques, cultivos y pastos, localizados en los siguientes municipios y sectores aledaños:

REGIÓN ANDINA

SITIOS PARA LOS CUALES SE GENERA LA ALERTA

ALERTA ROJA

ANTIOQUIA: Angostura, Arboletes, Cáceres, Caucasia, Fredonia, Guatàpé, Gómez Plata, Jericó, Marinilla, Nechí, San Juan de Urabá, Tarazá, Turbo.

BOYACÁ: Aquitania, Arcabuco, Berbeo, Boavita, Boyacá, Chinavita, Chiquinquirá, Chíquiza, Chiscas, Chita, Chivatá, Ciénega, Cómbita, Covarachía, Cucaita, Cuítiva, Duitama, El Cocuy, El Espino, Firavitoba, Gámeza, Garagoa, Guacamayas, Guicán, Iza, Jenesano, La Uvita, Motavita, Nuevo Colón, Oicatá, Pachavita, Paipa, Pajarito, Panqueba, Pesca, Ramiriquí, Ráquira, Rondón, Saboyá, Sáchica, Samacá, Sativanorte, San Eduardo, San Mateo, San Miguel de Sema, Sativanorte, Siachoque, Soatá, Socotá, Sogamoso, Sora, Soracá, Sotaquirá, Susacón, Sutamarchán, Sutatenza, Tasco, Tibaná, Tibasosa, Tinjacá, Tipacoque, Toca, Tota, Tunja, Turmequé, Tuta, úmbita, Ventaquemada, Villa de Leiva, Viracachá, Zetaquirá

CUNDINAMARCA: Agua de Dios, Bogotá, D.c., Carmen de Carupa, Choachí, Chocontá, Cucunubá, Fúquene, Guachetá, Gutiérrez, La Calera, La Vega, Lenguaque, Mchetá, Medina, Mosquera, Nocaima, Sesquilé, Simijaca, Suesca, Susa, Sutatausa, Tausa, Ubaque, Ubaté, útica, Villapinzón

HUILA: Garzón.

NARIÑO: Cumbal, San Lorenzo.

NORTE de SANTANDER: Ábrego, Cáchira, Cácosta, Chinácota, Chitagá, Convención, Cucutilla, El Carmen, La Playa, Labateca, Mutiscua, Ocaña, Pamplona, Pamplonita, Silos, Teorama, Toledo.

SANTANDER: Aratoca, Barbosa, Barichara, Bolivar, Cabrera, Capitanejo, Carcasí, Cepitá, Cerrito, Concepción, Curití, Enciso, Guaca, Jordán, Macaravita, Málaga, Matanza, Mogotes, Molagavita, Onzaga, Páramo, Piedecuesta, Pinchote, San Andrés, San Gil, San Joaquín, San José de Miranda, San Miguel, Santa Bárbara, Socorro, Suaita, Valle de San José, Vélez, Villanueva .

TOLIMA: Coyaima, Prado, Purificación, Rioblanco, Saldaña.

VALLE del CAUCA: Buga, El Cerrito, Florida, Ginebra, Guacarí, Palmira, Pradera, Yotoco

ALERTAS POR AMENAZAS DE INCENDIOS DE LA COBERTURA VEGETAL

REGIÓN CARIBE

SITIOS PARA LOS CUALES SE GENERA LA ALERTA

**ALERTA
 NARANJA**

ATLÁNTICO: Repelón.
BOLÍVAR: AAchí, Cicuco, El Carmen de Bolívar, Hatillo de Loba, Mompós, San Estanislao, San Jacinto, San Juan Nepomuceno, Simití, Talaigua Nuevo, Turbana.
CESAR: Curumaní, Rio de Oro.
CÓRDOBA: Canalete, Chinú, Cotorra, Lórica, Los Córdoba, Momil, Moñitos, Puerto Escondido, Purísima, San Andrés de Sotavento, San Antero, San Bernardo del Viento, San Pelayo, Tierralta.
MAGDALENA: Guamal, Remolino, San Zenón, Tenerife.
SUCRE: Buenavista, Chalán, Colosó, Corozal, Coveñas, El Roble, Los Palmitos, Morroa, Ovejas, Palmito, Sampués, San Onofre, San Pedro, Sincé, Sincelejo, Tolviejo.

REGIÓN ORINOQUIA

SITIOS PARA LOS CUALES SE GENERA LA ALERTA

**ALERTA
 NARANJA**

CASANARE: Chámeza, Monterrey, Nunchía, Recetor, Tauramena, Villanueva, Yopal.
META: Barranca de Upía, Cabuyaro.

REGIÓN AMAZONIA

SITIOS PARA LOS CUALES SE GENERA LA ALERTA

**ALERTA
 NARANJA**

GUAINÍA: Barranco Mina

ALERTAS POR AMENAZAS DE INCENDIOS DE LA COBERTURA VEGETAL

REGIÓN ANDINA

SITIOS PARA LOS CUALES SE GENERA LA ALERTA

ALERTA NARANJA

ANTIOQUIA: Alejandría, Bello.

BOYACÁ: Almeida, Belén, Betéitiva, Busbanzá, Cerinza, Chivor, Corrales, Floresta, Guateque, Guayatá, Jericó, La Capilla, Labranzagrande, Miraflores, Mongua, Monguío, Nobsa, Páez, Paya, Paz de Rio, Pisva, Santa Rosa de Viterbo, Santana, Sativasur, Socha, Somondoco, Tenza, Tópaga, Tutazá.

CALDAS: Neira, Pácora

CUNDINAMARCA: Cota, Funza, Gachalá, Gachetá, Manta, Medina, Nimaima, Paime, Paratebueno, San Cayetano, Sasaima, Tenjo, Tibirita, Ubalá..

HUILA: Colombia, Gigante, Isnos, La Argentina, Neiva, Pitalito, Saladoblanco, Tello.

NARIÑO: Albán, Ancuya, Arboleda, Belén, Buesaco, Chachaguí, Colón, Consacá, Córdoba, Cumbal, El Peñol, El Tablón, El Tambo, Guaitarilla, Imués, Ipiales, La Cruz, La Florida, La Llanada, La Unión, Linares, Los Andes, Nariño, Ospina, Pasto, Potosí, Providencia, Puerres, Samaniego, San Bernardo, San Pablo, San Pedro de Cartago, Sandoná, Santa Cruz, Taminango, Tangua, Túquerres, Yacuanquer

QUINDÍO: Armenia, Calarcá, Córdoba, Génova, La Tebaida, Montenegro, Pijao

RISARALDA: Pereira

SANTANDER: Aguada, California, Charalá, Charta, Chipatá, Confines, Contratación, Coromoro, El Carmen, El Guacamayo, Encino, Galán, Guadalupe, Güepsa, Hato, Los Santos, Ocamonte, Oiba, Palmas del Socorro, Puerto Wilches, San Vicente de Chucurí, Simacota, Zapatoca.

TOLIMA: Guamo.

VALLE del CAUCA: Bugalagrande, Caicedonia, Cali, Calima, Candelaria, Jamundí, Restrepo, Riofrío, San Pedro, Sevilla, Trujillo, Tuluá, Vijes, Yumbo, Zarzal

ALERTAS POR AMENAZAS DE DESLIZAMIENTO

ALERTA ROJA:

Amenaza alta a muy alta por deslizamientos de tierra detonados por lluvias, localizados en los siguientes municipios:

ALERTA NARANJA:

Amenaza moderada por deslizamientos de tierra detonados por lluvias, localizados en los siguientes municipios:

REGIÓN PACÍFICO	
ALERTA ROJA	SITIOS PARA LOS CUALES SE GENERA LA ALERTA
	CHOCÓ: Condoto y Medio San Juan (Andagoya).

REGIÓN PACÍFICO	
ALERTA NARANJA	SITIOS PARA LOS CUALES SE GENERA LA ALERTA
	CHOCÓ: Alto Baudó, Bajo Baudó, Cértegui, El Cantón Del San Pablo, Istmina, Medio Baudó, Nóvita, Río Iró, Tadó, Unión Panamericana

REGIÓN PACÍFICO	
ALERTA AMARILLA	SITIOS PARA LOS CUALES SE GENERA LA ALERTA
	CAUCA: López.
	CHOCÓ: Bahía Solano, El Carmen, Río Quito, Sipí.
	NARIÑO: Albán. VALLE DEL CAUCA: Buenaventura, Calima, El Dovio, Versalles.

REGIÓN ORINOQUIA	
ALERTA AMARILLA	SITIOS PARA LOS CUALES SE GENERA LA ALERTA
	CASANARE: Sabanalarga.
	META: Acacias, Cumaral, Guamal, Restrepo.

REGIÓN AMAZONIA	
ALERTA AMARILLA	SITIOS PARA LOS CUALES SE GENERA LA ALERTA
	CAQUETÁ: Belén de Los Andaquíes y Morelia.
	PUTUMAYO: Moccoa.

ALERTAS POR AMENAZAS DE DESLIZAMIENTO

ALERTA ROJA:

Amenaza alta a muy alta por deslizamientos de tierra detonados por lluvias, localizados en los siguientes municipios:

ALERTA NARANJA:

Amenaza moderada por deslizamientos de tierra detonados por lluvias, localizados en los siguientes municipios:

REGIÓN ANDINA	
SITIOS PARA LOS CUALES SE GENERA LA ALERTA	
ALERTA AMARILLA	ANTIOQUIA: Abejorral, Amagá, Amalfi, Angelópolis, Anorí, Argelia, Briceño, Caldas, Campamento, Caracolí, Dabeiba, Ebéjico, Frontino, Heliconia, La Unión, Maceo, Nariño, Puerto Berrío, Puerto Nare, Puerto Triunfo, San Carlos, San Francisco, San Luis, Santa Fe De Antioquia, Segovia, Sopetrán, Toledo, Uramita, Vegachí, Yalí.
	BOYACÁ: Campohermoso, Macanal, San Luis De Gaceno, Santa María, Umbita.
	CALDAS: Chinchiná, Pensilvania, Samaná.
	CUNDINAMARCA: Agua De Dios, Anapoima, Apulo, Arbeláez, Beltrán, Caparrapí, Fusagasugá, Gama, Granada, Guatavita, Guayabetal, Nilo, Pulí, Quetame, San Antonio de Tequendama, San Juan de Rioseco, Silvania, Tibacuy, Tocaima, Utica, Viotá
	NORTE DE SANTANDER: Durania, Gramalote, Hacarí, Lourdes, Salazar, San Calixto, Sardinata, Villa Caro.
	QUINDÍO: Salento.
	RISARALDA: Santa Rosa de Cabal.
SANTANDER: Florián, Guepsa.	
TOLIMA: Armero, Falan, Lérída, Mariquita, Melgar, Natagaima, Palocabildo, San Antonio.	

SECTORES VIALES IDENTIFICADOS CON POTENCIALIDAD de DESLIZAMIENTOS, EN LOS CUALES GENERAN ALERTAS

DEPARTAMENTO	SECTOR VIAL
CHOCÓ	<p>Cértégui – Quibdó. Las Ánimas – Cértégui. Las Ánimas – Mumbú. Mumbú – Santa Cecilia. Quibdó – La Mansa. Río Pató (El Afirmado). Río Pató (El Afirmado) – La Ye (Las Ánimas).</p>

ALERTAS METEOMARINA

MAR CARIBE

ALERTA ROJA

OLEAJE Y VIENTO.

En amplios sectores del Mar Caribe colombiano, tanto en zonas costeras como en altamar, incluidos el archipiélago de San Andrés, Providencia y Santa Catalina, se prevén intensidades del viento de hasta 25 nudos (46 km/h) con rachas mayores y altura del oleaje entre 3.0 y 4.0 metros, presentándose los mayores valores sobre el centro del área. Por lo anterior, se recomienda a los usuarios de pequeñas embarcaciones consultar con las Capitanías de puerto antes de zarpar y a los habitantes costeros estar atentos a la evolución de las condiciones meteorológicas.

OCEANO PACÍFICO

ALERTA AMARILLA

PLEAMAR.

Hasta el próximo 22 de diciembre, el nivel del mar en la cuenca del océano Pacífico colombiano en la zona central y sur, estará bajo la influencia de una de las pleamares más significativas del mes, asociada a la marea astronómica. Por tal motivo, se recomienda a los habitantes de las áreas costeras estar atentos a la evolución de este fenómeno.

°C: grados Celsius

m: metros

mm: milímetros

msnm: metros sobre nivel del mar

Km/h: kilómetros por hora

HLC: hora local colombiana

GOES: Geostationary Operational Environmental Satellites (Satélite Geoestacionario Operacional Ambiental).

GOES-13 es el designado GOES-Este, localizado en 75° W sobre el ecuador geográfico.

PNN: Parque Nacional Natural

SFF: Santuario de Fauna y Flora



ALERTA ROJA. PARA TOMAR ACCIÓN Advierte al Sistema Nacional de Gestión del Riesgo de Desastres sobre el peligro de un fenómeno y sus efectos adversos sobre la población. Se emite una alerta sólo cuando la identificación de un evento extraordinario indique la amenaza inminente y cuando la gravedad del fenómeno requiera atención prioritaria de los comités departamentales y locales.



ALERTA NARANJA. PARA PREPARARSE Indica la amenaza de un fenómeno. No implica riesgo inmediato por lo que es catalogado como un mensaje para informarse y prepararse. El aviso implica vigilancia continua ya que las condiciones son propicias para el desarrollo de un suceso natural.



ALERTA AMARILLA. PARA INFORMARSE Se emite cuando las condiciones hidrometeorológicas son favorables para la ocurrencia de un fenómeno natural y pueden aumentar el riesgo según los pronósticos. Por sus características, este nivel está encaminado a informar.

CONDICIONES NORMALES Indica que no existe ninguna clase de alerta para la región o zona mencionada.

Ómar Franco | Director General
 Christian Euscátegui | Jefe Oficina del Servicio de Pronósticos y Alertas

Profesionales de Turno:
 Laura Macías, Viviana Chivatá, Rodney Poveda, Mauricio Torres y Alberto Pardo.

<http://www.ideam.gov.co>
 Correos electrónicos: servicio@ideam.gov.co, alertas@ideam.gov.co
 Calle 25D # 96B – 70, Piso 3. Bogotá, D.C., Colombia.
 Teléfono: 3075625 Ext. 1334–1336.

Síganos en:

