

INFORME TÉCNICO

# DIARIO N° 345

El IDEAM comunica al Sistema Nacional de Gestión del Riesgo (SNGR) y al Sistema Nacional Ambiental (SINA).

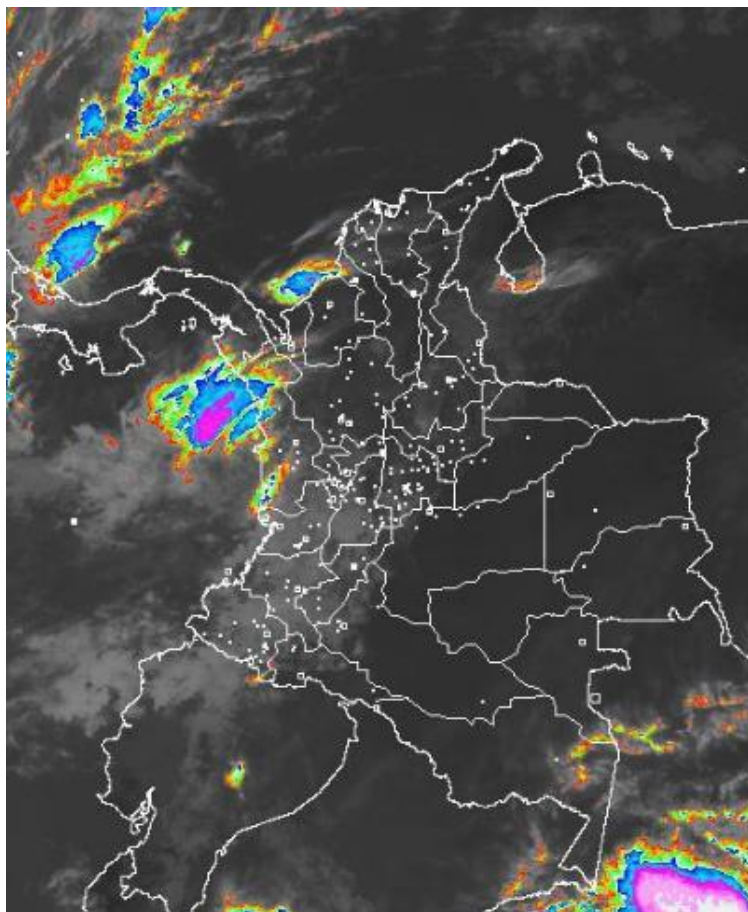
Bogotá D. C., lunes 11 de diciembre de 2017.

Hora de actualización:  
12:00 p.m. HLC



## IMAGEN SATELITAL

Canal Infrarrojo | 11 de diciembre de 2017 | Hora 9:15 a.m. HLC



## CONDICIONES HIDROMETEOROLÓGICAS ACTUALES

Durante las últimas horas las precipitaciones se han concentrado en el archipiélago de San Andrés y Providencia, así como en el departamento del Chocó y litoral del Valle del Cauca. El pronóstico del tiempo para el día de hoy, indica que permanecerán precipitaciones en las áreas mencionadas, con probabilidad de actividad eléctrica, y en horas de la tarde y noche se activarían las lluvias en los departamentos de Antioquia, eje Cafetero, occidente de Tolima, Cundinamarca, Santander y Boyacá, zonas de montaña de Valle y Cauca, y sectores de los piedemontes Llanero y Amazónico.



Consulte todos los días el pronóstico del tiempo y las alertas hidrometeorológicas vigentes del IDEAM, en un formato de calidad. Alrededor de las 7:30 a. m. está a disposición del público en [www.ideam.gov.co](http://www.ideam.gov.co).

Se puede ver también en dispositivos móviles **AQUÍ**





# LO MÁS DESTACADO

## LLUVIAS REGISTRADAS EN LAS ÚLTIMAS 24 HORAS

- En las últimas 24 horas se registraron lluvias significativas en el país; las precipitaciones más importantes se concentraron en la región Pacífica y Andina, así como en áreas de la región Caribe. La mayor precipitación se presentó en el municipio de **Medio San Juan (Chocó)** con **260.0**.

### ALERTA ROJA

- Por probabilidad de crecientes o incrementos súbitos de nivel en los ríos directos al Océano Pacífico (Departamento de Chocó).
- Por niveles altos en el río Magdalena (cuenca baja); el río Cauca (cuenca baja); el río Lebrija; el río San Juan; en la cuenca del río Atrato; así como en la cuenca del río Juradó.
- Por crecientes súbitas y aumento de nivel en el río Murindó (cuenca media).
- Por probabilidad alta de deslizamientos de tierra detonados por lluvias, en sectores inestables o de alta pendiente, localizados en municipios del departamento de Chocó.
- Por alta posibilidad de incendios de la cobertura vegetal en zonas de bosques, cultivos y pastos localizados en municipios de las regiones Caribe, Andina y Orinoquía.
- Por tiempo lluvioso, oleaje y viento en el Mar Caribe.

### ALERTA NARANJA

- Por probabilidad de crecientes o incrementos súbitos de nivel en los ríos de montaña de Antioquia; los ríos del Urabá Antioqueño; los ríos del Eje Cafetero; el río Nare; los ríos Carare y Opón; los ríos Mocoa, Sangoyaco y Mulato (cuenca alta río Caquetá); el río Baudó; los ríos Micay y Timbiquí; los ríos Mayorquín, Raposo, Dagua y Anchicayá; los ríos Quito y Bojayá; así como en los ríos Guitara, Juananbú y Mayo (Alto Patía) y cuenca del río Patía.
- Por niveles altos en la cuenca media del río Cauca.
- Por probabilidad moderada de deslizamientos de tierra detonados por lluvias, en sectores inestables o de alta pendiente, localizados en varios municipios de las regiones Caribe, Andina y Pacífica.
- Por moderada posibilidad de incendios de la cobertura vegetal en zonas de bosques, cultivos y pastos localizados en pequeños sectores de las regiones Caribe, Andina y Orinoquía.
- Por tiempo lluvioso en el Océano Pacífico.

### ALERTA AMARILLA

- Por probabilidad de crecientes o incrementos súbitos de nivel en los ríos de los departamentos de Bolívar y Sucre; el río San Jorge (cuenca alta); los ríos del Valle del Cauca, Cundinamarca y Boyacá; el río Prado (cuenca alta); los afluentes al río Putumayo; en la cuenca del río Caguán Alto, así como en los ríos Caraño y Hacha.
- Por niveles en el río Bogotá y en el río Cesar.
- Por probabilidad baja de deslizamientos de tierra detonados por lluvias, en sectores inestables o de alta pendiente, localizados en amplias áreas de las regiones Caribe, Andina, Pacífica, Orinoquía y Amazonía.

# PRONÓSTICO CONDICIONES METEOROLÓGICAS ESPECIALES

## ÁREA DEL VOLCÁN GALERAS

Predominarán las condiciones cubiertas con precipitaciones entre ligeras y moderadas. No se descarta la posibilidad de actividad eléctrica.

El SERVICIO GEOLÓGICO COLOMBIANO reporta en nivel AMARILLO (III): CAMBIOS EN EL COMPORTAMIENTO DE LA ACTIVIDAD VOLCÁNICA. Lat:155 Lon:-77.37

ELEVACIÓN (pies)	DIRECCIÓN	VELOCIDAD	
		NUDOS	Km/h
10.000	OESTE	5 - 10	9 - 18
18.000	SURESTE	5 - 10	9 - 18
24.000	ESTE	5 - 10	9 - 18
30.000	NORESTE	10 - 15	18 - 27

## ÁREA DEL VOLCÁN NEVADO DEL HUILA

Durante de la jornada se pronostican condiciones nubosas con lluvias de variada intensidad

El SERVICIO GEOLÓGICO COLOMBIANO reporta en nivel AMARILLO (III): CAMBIOS EN EL COMPORTAMIENTO DE LA ACTIVIDAD VOLCÁNICA. Lat:2.92 Lon:-76.05

ELEVACIÓN (pies)	DIRECCIÓN	VELOCIDAD	
		NUDOS	Km/h
10.000	OESTE	0 - 5	0 - 9
18.000	SUROESTE	0 - 5	0 - 9
24.000	NORESTE	5 - 10	9 - 18
30.000	NORESTE	10 - 15	18 - 27

## ÁREA DEL VOLCÁN CERRO MACHÍN

Cielo entre parcialmente cubierto y cubierto con lloviznas/lluvias ligeras a diferentes horas.

El SERVICIO GEOLÓGICO COLOMBIANO reporta en nivel AMARILLO (III): CAMBIOS EN EL COMPORTAMIENTO DE LA ACTIVIDAD VOLCÁNICA. Lat:4.80 Lon:-75.62

ELEVACIÓN (pies)	DIRECCIÓN	VELOCIDAD	
		NUDOS	Km/h
10.000	SUROESTE	0 - 5	0 - 9
18.000	SUR	0 - 5	0 - 9
24.000	NORESTE	5 - 10	9 - 18
30.000	NORESTE	5 - 10	9 - 18

## ÁREA DEL VOLCÁN NEVADO DEL RUIZ

En el transcurso de la jornada, predominarán las condiciones de cielo parcial a mayormente nubladas con presencia de lloviznas en la mañana y lluvias de variada intensidad.

El SERVICIO GEOLÓGICO COLOMBIANO reporta en nivel AMARILLO (III): CAMBIOS EN EL COMPORTAMIENTO DE LA ACTIVIDAD VOLCÁNICA. Lat:4.89 Lon:-75.32

ELEVACIÓN (pies)	DIRECCIÓN	VELOCIDAD	
		NUDOS	Km/h
10.000	OESTE	0 - 5	0 - 9
18.000	NOROESTE	5 - 10	9 - 18
24.000	NORESTE	5 - 10	9 - 18
30.000	NORESTE	5 - 10	9 - 18

## ÁREA DEL COMPLEJO VOLCÁNICO CHILES-CERRO NEGRO DE MAYASQUER

Durante de la jornada se pronostican condiciones de cielo mayormente nublado con lluvias de variada intensidad

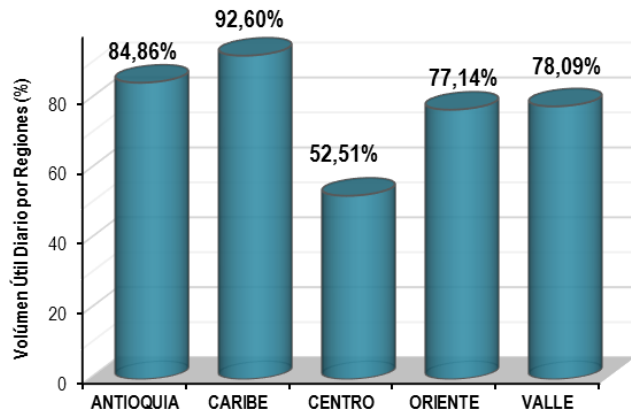
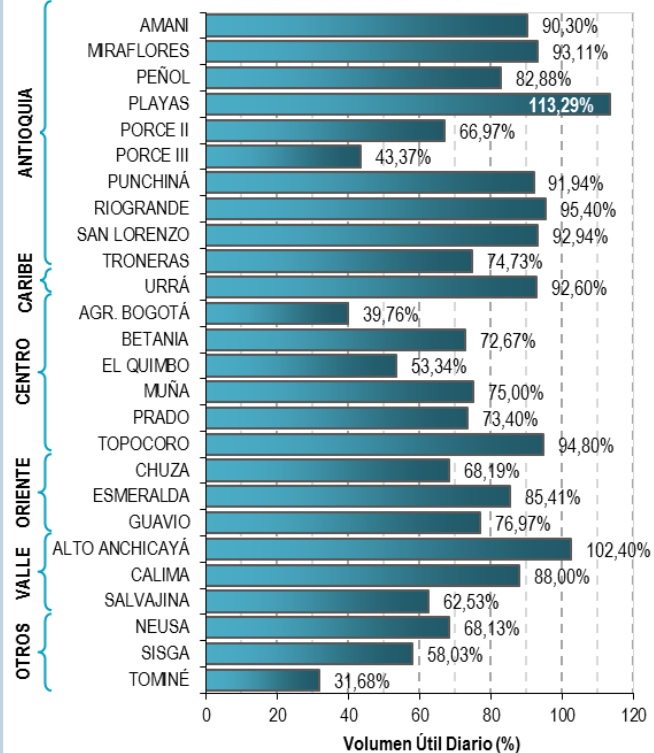
El SERVICIO GEOLÓGICO COLOMBIANO reporta en nivel AMARILLO (III): CAMBIOS EN EL COMPORTAMIENTO DE LA ACTIVIDAD VOLCÁNICA. Lat:0.81-Lon:77.93 Lat:0.76 Lon:-77.95

ELEVACIÓN (pies)	DIRECCIÓN	VELOCIDAD	
		NUDOS	Km/h
10.000	OESTE	5 - 10	9 - 18
18.000	SURESTE	5 - 10	9 - 18
24.000	ESTE	5 - 10	9 - 18
30.000	NORTE	15 - 20	27 - 36

# ESTADO DE LOS EMBALSES

A continuación se relaciona el volumen útil diario de los principales embalses del país (expresado en porcentaje), de acuerdo con la información reportada por XM S.A. E.S.P en la siguiente dirección electrónica: <http://ido.xm.com.co/ido/SitePages/hidrologia.aspx?q=reservas>

## VOLÚMEN ÚTIL DIARIO EN LOS PRINCIPALES EMBALSES DEL PAÍS



Para estar informado diariamente de lo que pasa con el **pronóstico del tiempo y las alertas.**

Síguenos en Twitter  
**@IDEAMColombia**



## PRECIPITACIONES

A continuación se relacionan los municipios donde en las últimas 24 horas se registraron precipitaciones iguales o superiores a 40.0 mm.

Se aclara que las precipitaciones indicadas en los municipios, realmente corresponden a aquellos puntos en los cuales el IDEAM tiene estaciones de monitoreo, pero no necesariamente quiere decir que el dato corresponda a las lluvias que se presentaron directamente sobre el área urbana en donde se concentra la mayor población. En ocasiones la estación sobre la cual se destaca el mayor valor de precipitación, a pesar de pertenecer al municipio, puede quedar alejada del centro poblado principal.

DEPARTAMENTO	MUNICIPIO
ANTIOQUIA	Apartado (93.0), Valparaíso (Fredonia) (54.7), Cañasgordas (47.6), Venecia (46.7), Támesis (40.0), Caramanta (40.0).
BOGOTÁ D.C.	Usaquen Nor-Oriente (47.2).
CALDAS	Palestina (73.2), Pacora (52.0).
CAQUETÁ	San José Del Fragua (44.8).
CAUCA	Miranda (71.5), Rosas (53.2).
CESAR	San Alberto (92.0).
CHOCÓ	<b>Medio San Juan (260.0)</b> , Lloró (105.8), Istmina (94.0), Bahía Solano (90.0), Quibdó (82.0), San José Del Palmar (56.2).
HUILA	Tesalia (41.0).
NARIÑO	Barbacoas (49.5).
NORTE DE SANTANDER	Cúcuta (55.1).
QUINDÍO	Pijao (54.0).
RISARALDA	Santa Rosa De Cabal (40.3).
SAN ANDRÉS PROVIDENCIA Y SANTA CATALINA	San Andrés (56.8).
SANTANDER	Sabana De Torres (90.2), Sabana De Torres (41.8).
TOLIMA	San Sebastián De Mariquita (50.5), Cunday (48.5).
VALLE DEL CAUCA	Buenaventura (107.0), Buenaventura (69.0), Bugalagrande (42.0), Caicedonía (41.6).

Para estar informado diariamente de lo que pasa con el **pronóstico del tiempo y las alertas.**

Síguenos en Twitter  
**@IDEAMColombia**



## TEMPERATURAS MÁXIMAS

A continuación se relacionan los municipios donde en las últimas 24 horas se registraron temperaturas iguales o superiores a 35.0 °C.

Se aclara que las temperaturas indicadas en los municipios, realmente corresponden a aquellos puntos en los cuales el IDEAM tiene estaciones de monitoreo, pero no necesariamente quiere decir que el dato corresponda a las temperaturas que se presentaron directamente sobre el casco urbano en donde se concentra la mayor población. En ocasiones la estación sobre la cual se destaca el mayor valor de temperatura, a pesar de pertenecer al municipio, puede quedar alejada del centro poblado principal.

DEPARTAMENTO	MUNICIPIO
<b>CESAR</b>	<b>Valledupar (39.4),</b> Bosconia (36.8).
<b>SANTANDER</b>	Capitanejo (35.2).
<b>VICHADA</b>	Puerto Carreño (35.0).



# PRONÓSTICO METEOROLÓGICO



Lunes 11 y martes 12 de diciembre de 2017

REGIÓN	PRONÓSTICO
<p><b>SABANA DE BOGOTÁ</b></p>	<p><b>LUNES:</b> En horas de la tarde se prevén lluvias en amplios sectores de la ciudad y la Sabana, las más intensas son previstas en el norte y oriente de la capital, con probabilidad de actividad eléctrica. Para la noche, con cielo parcialmente cubierto con probabilidad de lluvias ligeras a lo largo de los cerros orientales de la ciudad.</p> <p><b>MARTES:</b> Es previsto que se registren algunas llovizna en el occidente de la ciudad en la tarde. El resto de la jornada con tiempo seco.</p>
<p><b>CARIBE</b></p>	<p><b>LUNES:</b> Durante la tarde se estima mayor nubosidad y lluvias y/o lloviznas en áreas de Córdoba, Sucre y Bolívar. Tiempo seco en el resto de la región con intervalos de sol. En la noche se estima que se mantengan las lluvias en sectores de Bolívar, Sucre y Córdoba; mientras que en el resto del área se prevé tiempo seco.</p> <p><b>MARTES:</b> Se estima que se registren condiciones de tiempo seco en gran parte de la región, excepto en zonas de Córdoba, Sucre y Bolívar donde son previstas lluvias y/o lloviznas.</p>
<p><b>ARCHIPIÉLAGO DE SAN ANDRÉS, PROVIDENCIA Y SANTA CATALINA</b></p>	<p><b>LUNES:</b> Para la tarde continuará nublado el cielo con precipitaciones y probabilidad de tormentas eléctricas. Durante la noche se prevé que se sigan registrando lluvias en la zona, las más intensas en San Andrés.</p> <p><b>MARTES:</b> Se estiman lluvias y/o lloviznas en las primeras horas del día. Luego se prevé tiempo seco.</p>
<p><b>MAR CARIBE</b></p>	<p><b>LUNES:</b> En el occidente del mar Caribe colombiano, especialmente en el área del archipiélago de San Andrés, Providencia y Santa Catalina, se estima lluvias de variada intensidad y con descargas eléctricas. Precipitaciones menos en zonas aledañas a la costa de Córdoba y en el golfo de Urabá. Tiempo seco en el resto de la zona.</p> <p><b>MARTES:</b> Se estiman lluvias y/o lloviznas en el occidente de la zona marítima. El resto del área con tiempo seco.</p>

**Planeando tu día?**  
Descarga YA y conoce...



Consúltalo a diario y únete a la Cultura del Pronóstico del IDEAM

Disponible para  

# PRONÓSTICO METEOROLÓGICO

Lunes 11 y martes 12 de diciembre de 2017



REGIÓN	PRONÓSTICO
<p><b>ANDINA</b></p>	<p><b>LUNES:</b> Se estima que en la tarde se incrementa la nubosidad principalmente en el occidente de la región, con precipitaciones entre ligeras y moderadas en áreas de Antioquia, Risaralda, montañas de Valle del Cauca, Cauca y de menor intensidad en sectores de Santander, Boyacá, Caldas, Tolima y Huila. En la noche las lluvias se presentarán en zonas de Antioquia, Santander, Eje Cafetero, Tolima, Huila, Cundinamarca y en las montañas del sur de la región. No se descarta actividad eléctrica.</p> <p><b>MARTES:</b> Se estiman lluvias en sectores de Antioquia, eje cafetero, Santander, Tolima, Cundinamarca, Boyacá y en el área andina de Valle y Cauca principalmente en horas de la tarde y de la noche.</p>
<p><b>INSULAR PACÍFICA</b></p>	<p><b>LUNES:</b> Entre parcial a mayormente nublado en Gorgona con probabilidad de lloviznas en las primeras y últimas horas. En Malpelo persistirán las condiciones de tiempo seco con cielo parcialmente cubierto.</p> <p><b>MARTES:</b> Para Gorgona son previstas lluvias en las primeras horas de la jornada. En Malpelo tiempo seco.</p>
<p><b>PACÍFICA</b></p>	<p><b>LUNES:</b> En la tarde se prevé abundante nubosidad en la región, con lluvias en gran parte del área; las más intensas en Chocó y litoral de Valle del Cauca. Probabilidad de descargas eléctricas. Finalizando la jornada, se mantendrán precipitaciones de moderadas a fuertes en el centro y sur del Chocó y litoral de Valle del Cauca y Cauca. Lloviznas en Nariño.</p> <p><b>MARTES:</b> Se prevén lluvias de variada intensidad en la región, las más intensas con descargas eléctricas en zonas de Cauca, Valle del Cauca y Chocó.</p>

**Planeando tu día?**  
 Descarga YA y conoce...



Consúltalo a diario y únete a la Cultura del Pronóstico del IDEAM

Disponible para  

# PRONÓSTICO METEOROLÓGICO

Lunes 11 y martes 12 de diciembre de 2017





REGIÓN	PRONÓSTICO
<p><b>OCÉANO PACÍFICO</b></p>	<p><b>LUNES:</b> Se pronostican lluvias entre moderadas y fuertes en el norte y centro de la cuenca, en especial en cercanías al litoral, durante el día, con mayor intensidad en la mañana. Alta posibilidad de actividad eléctrica.</p> <p><b>MARTES:</b> En alta mar y en sectores del litoral en la zona central de la cuenca, se prevén lluvias de variada intensidad, incluso con tormentas eléctricas a lo largo de la jornada, las de mayor intensidad en la madrugada y en la mañana.</p>
<p><b>ORINOQUÍA</b></p>	<p><b>LUNES:</b> Persistirán las condiciones secas en horas de la tarde en la mayor parte del área con amplios intervalos de sol. Sin embargo, es probable mayor nubosidad con precipitaciones en el piedemonte de Meta y de suroccidente de Casanare. Para la noche se estiman lluvias en el occidente de Meta y suroccidente de Casanare. El resto de la región con tiempo seco y escasa nubosidad.</p> <p><b>MARTES:</b> Prevalerán las condiciones de tiempo seco en la mayor parte de la región, salvo en el piedemonte llanero a la altura de Meta con posibles lloviznas o lluvias ligeras.</p>
<p><b>AMAZONÍA</b></p>	<p><b>LUNES:</b> Durante las horas de la tarde se estiman lluvias entre ligeras y moderadas en el oriente de Amazonas y en el piedemonte Amazónico. El resto del área con predominio de tiempo seco y escasa nubosidad. En la noche se prevén lluvias en el piedemonte de Caquetá y Putumayo. Precipitaciones menos intensas sobre el Trapecio Amazónico. El resto de la región con tiempo seco.</p> <p><b>MARTES:</b> Son probables precipitaciones ligeras en sectores del oriente de Amazonas en horas de la tarde y en el piedemonte amazónico en horas de la noche. El resto de la región se estima tiempo seco.</p>

Planeando tu día?  
Descarga YA y conoce...



Consúltalo a diario y únete a la Cultura del Pronóstico del IDEAM

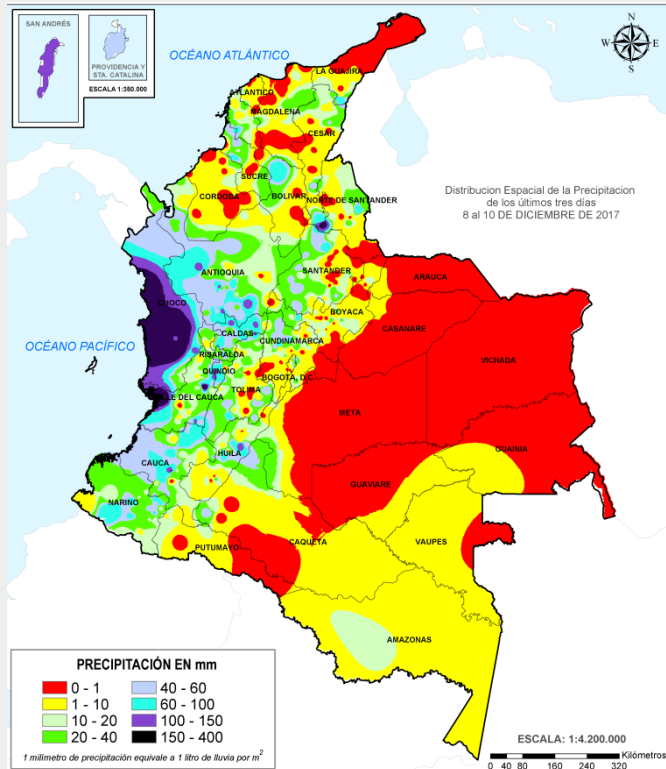
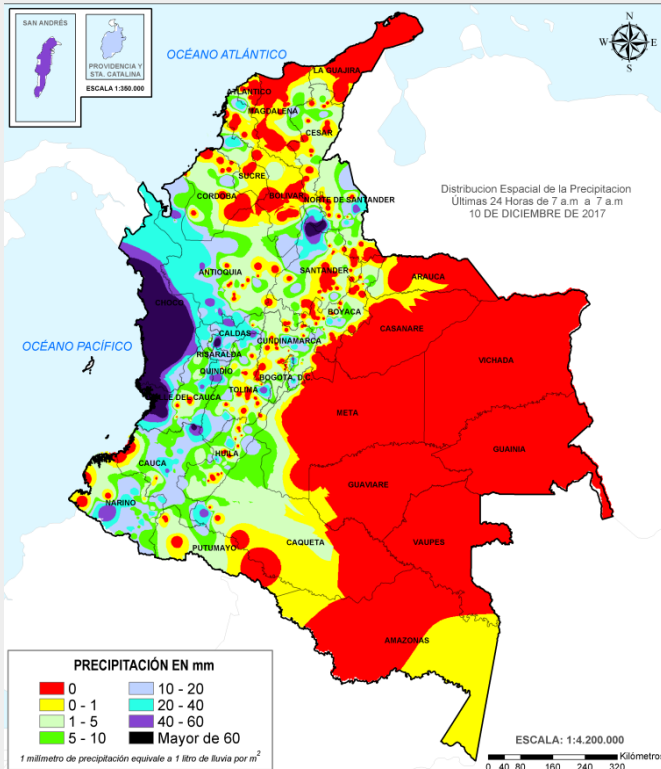
Disponible para  



# MAPAS DE PRECIPITACIÓN

**Precipitación diaria:** desde las 07:00 a.m. del día domingo 10 de diciembre hasta las 07:00 a.m. del día lunes 11 de diciembre de 2017.

**Precipitación de los últimos 3 días:** desde las 07:00 a.m. del día viernes 08 de diciembre hasta las 07:00 a.m. del día lunes 11 de diciembre de 2017.



## ALERTAS VIGENTES E INFORMACIÓN ADICIONAL

Para mayor información sobre el pronóstico del estado del tiempo, informes técnicos diarios, comunicados especiales, mapas diarios de temperaturas máximas y mínimas e información diaria de precipitación se sugiere consultar los siguientes enlaces:

- [MAPA DIARIO DE TEMPERATURA MÁXIMA.](#)
- [MAPA DIARIO DE TEMPERATURA MÍNIMA.](#)
- [INFORMACIÓN DIARIA DE PRECIPITACIÓN Y TEMPERATURA DE LOS PRINCIPALES AEROPUERTOS DEL PAÍS.](#)
- [MOSAICO MAPAS DE PRECIPITACIÓN DIARIA EN MILÍMETROS.](#)

# ALERTAS POR NIVELES DE LOS RÍOS

## REGIÓN ANDINA

### SITIOS PARA LOS CUALES SE GENERA LA ALERTA

#### **INCREMENTO EN EL NIVEL DEL RÍO MAGDALENA EN SU CUENCA BAJA.**

Los registros de niveles a la altura de la estación el banco muestran una **tendencia al descenso, pero aun con valores cercanos al umbral de afectación**. El IDEAM recomienda a la ciudadanía del municipio de El BANCO y a las autoridades de Gestión del Riesgo mantener seguimiento en el comportamiento de los niveles del río Magdalena en este tramo.

#### **NIVELES ALTOS EN LA CUENCA BAJA DEL RÍO CAUCA.**

Los niveles en el río cauca a la altura de la estación las varas se mantiene en **descenso sostenido, pero aun continua en niveles altos por encima de la cota de afectación**, por lo que se mantienen altos los niveles del río Cauca particularmente en el sector comprendido entre Caucasia (Antioquia) y Guaranda (Sucre), actualmente se presenta una condición de descenso, sin embargo los niveles se mantendrán altos, incluso más altos que la cota de afectación a la altura de Guaranda (Sucre). Especial atención a los siguientes sectores:

- **Departamento de Bolívar:** San Jacinto del Cauca, Achí y Pinillos.
- **Departamento de Sucre:** en el municipio de Guaranda.

#### **NIVELES ALTOS EN LA PARTE BAJA DEL RÍO LEBRIJA**

Se mantiene esta alerta por niveles altos en el río Lebrija a la altura del municipio de Sabana de Torres (Santander), producto de las precipitaciones registradas en los últimos días en la cuenca aportante; igualmente se pronostica persistan las lluvias durante los siguientes días por lo que se prevé la ocurrencia de ascenso en los niveles. El IDEAM recomienda Continúa la alerta debido a las fuertes precipitaciones que se han presentado en los departamentos, Magdalena, Bolívar y Sucre; por lo que se recomienda especial atención a los ríos Y quebradas, caños de la región de la Mojana, canal del Dique, ríos San Miguel, Boque, Inanea, Santo Domingo, Taracué, Ariguaní, entre otros. También, se recomienda especial atención a la cuenca del canal del Dique margen izquierda que se mantiene en niveles altos mantener especial atención al comportamiento en el nivel del río especialmente en su parte baja. **Las precipitaciones a la altura de la estación Sabana de Torres se han mantenido durante los últimos días, lo cual a mantenido los niveles altos en los rios principales de la cuenca del río Lebrija.**

**ALERTA  
 ROJA**

# ALERTAS POR NIVELES DE LOS RÍOS

## REGIÓN PACÍFICO

### SITIOS PARA LOS CUALES SE GENERA LA ALERTA

#### **CRECIENTES SÚBITAS EN RÍOS DIRECTOS PACÍFICO (DPTO. CHOCÓ ).**

Posibles crecientes súbitas en los ríos directos al océano pacífico en el Chocó, dada la saturación que presentan las cuencas por las lluvias persistentes en la zona. Se prevé el aumento de los niveles debido a las respuestas de las cuencas a las precipitaciones de los próximos días. El IDEAM recomienda mantener especial atención al comportamiento en el nivel de los ríos especialmente en su parte baja.

#### **RÍO MURINDÓ (DIRECTOS ATRATO CUENCA MEDIA)**

**Aún continua saturada la cuenca del río Murindó por las precipitaciones de días anteriores, por lo que se prevé que los niveles se mantengan altos especialmente por las lluvias esperadas para las próximas horas.** IDEAM recomienda mantener especial atención al comportamiento en el nivel de este río y sus afluentes.

#### **NIVELES ALTOS EN LA CUENCA DEL RÍO JURADO.**

Se mantiene el nivel de la alerta por aumento de las lluvias en la cuenca y respuesta rápida en los niveles del río Juradó. El IDEAM recomienda a las autoridades de Gestión del Riesgo y a la población en general activar los protocolos de atención de emergencias en esta población, dado que se pronostica persistan las lluvias fuertes durante los próximos días en sectores de la cuenca.

#### **NIVELES ALTOS EN LA CUENCA DEL RÍO ATRATO.**

Dados los incrementos de niveles del río Atrato y los pronósticos de lluvias para las próximas horas se sube el nivel de alerta del río Atrato y sus afluentes a la altura de los municipios de Quibdó, Bojayá, Carmen del Darién, Riosucio y Vigía del Fuerte. El IDEAM recomienda a la UNGRD y a la población en general permanecer muy atentos al comportamiento de los niveles del río Atrato y sus afluentes, especialmente en los ríos Andágueda, Quito, Murri, Sucio, entre otros, dado que se pronostica persistan las lluvias de variada intensidad con presencia de actividad eléctrica durante los próximos días en la cuenca aportante.

#### **NIVELES ALTOS RÍO SAN JUAN**

Dadas las inundaciones que se están presentando en los municipios de Andagoya e Itzmina en el departamento del Chocó y debido a que se prevé persistan las precipitaciones a lo largo de la cuenca del río San Juan en los próximos días se sube el nivel de alerta. El IDEAM recomienda a las autoridades de Gestión del Riesgo y a la población en general estar atenta a la variación de los niveles en este río y sus afluentes, y ante la probabilidad de nuevos incrementos súbitos. **En la cuenca alta del río San Juan a la altura de las estación Tadó se observan fluctuaciones de nivel significativas como respuesta de las lluvias de las últimas horas, por tanto se espera continúen los incrementos de niveles aguas abajo debido al tránsito de las crecientes que se están presentando.**

**ALERTA ROJA**

# ALERTAS POR NIVELES DE LOS RÍOS

## REGIÓN ANDINA

### SITIOS PARA LOS CUALES SE GENERA LA ALERTA

#### NIVELES ALTOS EN LA CUENCA MEDIA DEL RÍO CAUCA.

Se genera alerta naranja debido que los niveles en el río Cauca a la altura de la estación Bolombolo se generó un incremento súbito durante las últimas horas, por lo que se mantienen altos los niveles del río Cauca particularmente en el sector de Venecia (Antioquia). Especial atención a los siguientes sectores:

- **Departamento de Antioquia:** Venecia

#### PROBABILIDAD DE CRECIENTES SÚBITAS EN LOS RÍOS DE MONTAÑA DEL DEPARTAMENTO DE ANTIOQUIA.

Se mantiene esta alerta debido a la saturación del suelo producto de las fuertes precipitaciones presentadas en la zona, además continúan altos los niveles de los ríos Frío, Nechí, Bagre, Tarazá, Anorí, Porce, San Juan, Arma y sus afluentes, especialmente la quebrada la Liboriana y otros directos al río Cauca. Igualmente, se tiene niveles altos en las cuencas de los ríos San Bartolo y Cimitarra directos al río Magdalena. El IDEAM recomienda a la UNGRD y a la población en general permanecer atentos al comportamiento de los niveles de estos ríos.

#### SE PREVEN CRECIENTES SÚBITAS EN LOS RÍOS DEL EJE CAFETERO.

Se mantiene alerta naranja dado que se prevén crecientes súbitas en los ríos del Eje Cafetero, producto de las lluvias de variada intensidad que se han registrado en las cuencas de los ríos Chinchiná, La Vieja, Quindío, Otún, Consotá, Risaralda, Frío y Tapias, entre otros. Especial atención a la cuenca del río Risaralda, al río Otún en Pereira-Risaralda, Cartago-Valle del Cauca) y Pijao-Quindío, especialmente al río Lejos. **se han registrado precipitaciones de variada intensidad de carácter fuerte durante las últimas 24 horas, por lo que se prevé crecientes súbitas en los cauces de montaña de los ríos del eje cafetero.**

#### CRECIENTES SÚBITAS EN EL RÍO NARE.

Se mantiene alerta naranja debido a un incremento súbito en el nivel de río Nare por las precipitaciones dadas sobre la cuenca del río Nare. El IDEAM recomienda a las autoridades de Gestión del Riesgo Local y Regional y a la población en general asentada en las riberas de ese río y sus afluentes, se mantengan muy atentos al comportamiento de los niveles.

#### PROBABILIDAD DE CRECIENTES SÚBITAS PARA LA CUENCA DEL RÍO CARARE Y OPÓN.

Durante las últimas 6 horas se registro a la altura de la estación Pto. Araujo un incremento súbito de nivel en el río Carare, por lo que se mantiene alerta naranja para los ríos y quebradas afluentes a la cuenca del río Carare y Opón. El IDEAM recomienda a las autoridades de Gestión del Riesgo Local y Regional y a la población en general asentada en las riberas de estos ríos y sus afluentes, se mantengan muy atentos al comportamiento de los niveles.

**ALERTA NARANJA**

# ALERTAS POR NIVELES DE LOS RÍOS

## REGIÓN CARIBE

### SITIOS PARA LOS CUALES SE GENERA LA ALERTA

**ALERTA  
 NARANJA**

#### **CRECIENTES SÚBITAS EN LOS RÍOS DEL URABÁ ANTIOQUEÑO.**

Aunque se observa descenso en los niveles de los ríos León, Mulatos, Vijagüal, Zungo, Grande, Guadualito, Currulao y Turbo, se mantiene esta alerta, aunque no se espera lluvias significativas en la zona, se mantiene la alerta naranja dado el grado de saturación de los suelos de las cuencas por las precipitaciones de los últimos días. El IDEAM recomienda a las autoridades de Gestión del Riesgo Local y Regional y a la población en general asentada en las riberas de estos ríos, permanezcan atentos al comportamiento de los niveles de los ríos.

## REGIÓN PACÍFICO

### SITIOS PARA LOS CUALES SE GENERA LA ALERTA

**ALERTA  
 NARANJA**

#### **CRECIENTES SÚBITAS EN LOS RÍOS BAUDÓ.**

Se prevé incrementos moderados en los niveles del río Baudó con valores en el rango de altos, por lo que se recomienda a los pobladores ribereños en zonas bajas de los municipios Alto y Medio Baudó (Chocó) seguir atentos al comportamiento de los niveles. Igual condición se puede estar presentando en el río Jella y la quebrada Chicolatal, en inmediaciones de Bahía Solano (Chocó). Por tanto, el IDEAM mantiene la recomendación para que la UNGRD y demás organismos de socorro mantengan atento seguimiento a la evolución de estas condiciones hidrológicas.

#### **PROBABILIDAD DE CRECIENTES SÚBITAS DE LOS RÍOS MICAY Y TIMBIQUÍ.**

Se esperan que persistan las lluvias en la cuenca alta del río Timbiquí (y sus principales afluentes como son quebrada Pichinambo, río Cheté, río Coteje y río Sesé) y el río Micay, por lo que se espera que se sigan presentando ascenso de ligeros a moderados en los niveles. El IDEAM recomienda a Gestión del Riesgo, organismos de socorro y comunidad en general, estar atentos a la evolución de estas condiciones hidrológicas.

#### **PROBABILIDAD DE CRECIENTES SÚBITAS EN LOS RÍOS MAYORQUÍN, RAPOSO, DAGUA Y ANCHICAYÁ.**

Se mantiene alerta debido a la alta probabilidad de crecientes súbitas en los ríos Mayorquín y Raposo. Por lo anterior, el IDEAM recomienda a las autoridades de Gestión del Riesgo y población en general asentada en las riberas de estos ríos, permanecer atentos al comportamiento de los niveles de estos ríos especialmente en los municipios de Buenaventura y Dagua. Igualmente no se descartan incrementos importantes del río Escalerete y del río San Cipriano, en inmediaciones de Buenaventura (Valle del Cauca).

# ALERTAS POR NIVELES DE LOS RÍOS

## REGIÓN PACÍFICO

### SITIOS PARA LOS CUALES SE GENERA LA ALERTA

#### ALERTA NARANJA

#### CRECIENTES SÚBITAS EN EL RÍO QUITO Y BOJAYÁ.

Se espera que persistan las lluvias fuertes en la cuenca alta y media del río Atrato, por lo que no se descarta la ocurrencia de ascensos moderados a significativos en sus principales afluentes, especial atención a los ríos Bojayá, Quito y Bebarama. El IDEAM recomienda a las autoridades de Gestión del Riesgo y a la población en general asentada en las riberas de estos ríos y afluentes (especialmente los municipios de Bojayá y vigía del fuerte), estén atentos al comportamiento de los niveles de estos cauces.

#### CRECIENTES SÚBITAS EN LOS RÍOS GUAITARA, JUANANBÚ Y MAYO (ALTO PATÍA) Y CUENCA DEL RÍO PATÍA.

En las últimas horas se incrementaron los niveles en la cuenca alta del río Patía, considerando que hay probabilidad de que las precipitaciones aumenten para las horas de la noche y madrugada, se eleva la alerta por crecientes súbitas en los ríos Guaitara, Juananbú y Mayo (afluentes de la cuenca alta del río Patía), y en el río Patía a la altura de las estaciones Puente Pusmeo y Los Nortes. El IDEAM recomienda a la UNGRD y a la población en general permanecer muy atentos al comportamiento de los niveles de estos ríos.

## REGIÓN AMAZONAS

### SITIOS PARA LOS CUALES SE GENERA LA ALERTA

#### ALERTA NARANJA

#### PROBABILIDAD DE CRECIENTES SÚBITAS EN LOS RÍOS MOCOA, SANGOYACO Y MULATO, UBICADOS EN LA PARTE ALTA DE LA CUENCA DEL RÍO CAQUETÁ.

Se mantiene la alerta dado que se prevé nuevos ascensos en el nivel de los ríos, pescado, Orteguaza, Mocoa, Mulato, Sangoyaco y la quebrada La Taruca, debido a que se pronostica algunas lluvias en la zona. El IDEAM recomienda a la población en general permanezcan atentos al comportamiento de los niveles de estos ríos.

# ALERTAS POR NIVELES DE LOS RÍOS

## REGIÓN ANDINA

### SITIOS PARA LOS CUALES SE GENERA LA ALERTA

**ALERTA AMARILLA**

#### INCREMENTO EN EL NIVEL DEL RÍO BOGOTÁ.

Se esperan lluvias en la cuenca media y baja, lo que favorecerá la ocurrencia de ascenso moderados en el cauce principal y sus afluentes en este sector del río, se sugiere continuar con el seguimiento en las siguientes zonas especialmente::

- **Cuenca media:** para zonas bajas de Funza, Mosquera, el Distrito Capital y parte del municipio de Soacha, ante la eventual incremento de los ríos Salitre o Juan Amarillo, San Francisco, Fucha, Teusacá, Tunjuelo y Balsillas, afluentes al río Bogotá.
- **Cuenca del río Tunjuelo:** para éste río y para sus principales afluentes, como son las quebradas Yomasa, Santa Librada, Hoya del Ramo y Chiguaza por su margen derecha y las quebradas Yerbabuena, Trompetas, de Limas y Terreros por su margen izquierda.
- **Cuenca baja:** para este río y sus principales afluentes a la altura de los municipios de Apulo, Anapoima, Tocaima, y Girardot.

## REGIÓN AMAZONAS

### SITIOS PARA LOS CUALES SE GENERA LA ALERTA

**ALERTA AMARILLA**

#### PROBABILIDAD DE CRECIENTES SÚBITAS EN LOS RÍOS AFLUENTES AL RÍO PUTUMAYO.

Se mantiene esta alerta dado que se han presentado aumentos en el nivel de los ríos del alto Putumayo y río San Miguel, y se pronostica algunas lluvias en la zona. El IDEAM recomienda a la población en general permanezcan atentos al comportamiento de los niveles de estos ríos.

#### PROBABILIDAD DE CRECIENTES SÚBITAS EN LOS RÍOS CARAÑO Y HACHA.

Se mantiene esta alerta dado que se pronostica persistan las lluvias durante los próximos días en el piedemonte caqueteño, por lo que se pueden presentar nuevos incrementos moderados en los niveles de los ríos Hacha y Caraño, ambos afluentes del río Orteguzaza, y en la quebrada La Perdiz a la altura del municipio de Florencia (Caquetá). El IDEAM recomienda a la población en general permanezcan atentos al comportamiento de los niveles de estos ríos.

#### PROBABILIDAD DE CRECIENTES SÚBITAS EN LA CUENCA RÍO CAGUÁN ALTO.

Se mantiene esta alerta, ya que la estación San Vicente del Caguán Automática (Caquetá), reporta precipitaciones importantes en las últimas horas, lo que puede causar crecientes súbitas en los ríos de la cuenca del río Caguán Alto. El IDEAM recomienda a la población en general permanezcan atentos al comportamiento de los niveles de este río y sus afluentes.

# ALERTAS POR NIVELES DE LOS RÍOS

## REGIÓN ANDINA

### SITIOS PARA LOS CUALES SE GENERA LA ALERTA

#### PROBABILIDAD DE CRECIENTES SÚBITAS PARA LOS RÍOS DEL VALLE DEL CAUCA

Dadas las persistentes lluvias que se han registrado en el departamento del Valle del Cauca se mantiene la alerta amarilla especialmente para los ríos y quebradas de la zona como los ríos Guadalajara, San Pedro, Fraile, Amaime y sus afluentes. Igualmente, se pueden presentar incrementos moderados en las cuencas de los ríos Frio, Guachal, Guabas, Tuluá, Pescador, Jamundí, Lili, Meléndez, Cañaveralejo y Cali. El IDEAM recomienda a las autoridades de Gestión del Riesgo Local y Regional y a la población en general asentada en las riberas de estos ríos, se mantengan muy atentos al comportamiento de los niveles.

#### CRECIENTES SÚBITAS EN LA CUENCA ALTA HIDROPRADO

Aunque se registra descenso en los niveles después de la creciente presentada en días anteriores, se mantiene esta alerta dado que se pueden seguir presentando crecientes súbitas a la altura de la estación Puente Cunday - río Prado (municipio Cunday -Tolima). El IDEAM recomienda a la población en general y a las autoridades de Gestión del Riesgo realizar seguimiento al comportamiento de los niveles del río Prado en este municipio.

#### PROBABILIDAD DE CRECIENTES SÚBITAS PARA LOS RÍOS DE CUNDINAMARCA Y BOYACÁ

Se mantiene la alerta debido a las fuertes precipitaciones presentadas en los departamentos de Cundinamarca y Boyacá, por probabilidad de crecientes súbitas para los ríos Negro, Sumapáz, Villeta, Suárez, Cobre, Moniquirá, Somondoco y demás afluentes y quebradas de la zona. En las últimas horas se ha presentado precipitaciones importantes en el municipio de Arcabuco (Boyacá), se recomienda especial atención los ríos de la Cuenca del río Suárez.

**ALERTA AMARILLA**



# ALERTAS POR NIVELES DE LOS RÍOS

## REGIÓN CARIBE

### SITIOS PARA LOS CUALES SE GENERA LA ALERTA

#### NIVELES ALTOS EN EL RÍO CESAR

Debido al tránsito de las continuas ondas de crecientes y al remanso que puede presentar el río Cesar en la confluencia con el río Magdalena, y a las lluvias presentadas, los niveles del río Cesar podrían estar altos. Por tal razón y esperando que esta condición continúe se sugiere mantener este nivel de alerta.

#### PROBABILIDAD DE CRECIENTES SÚBITAS PARA LOS RÍOS DEL DEPARTAMENTO DE BOLÍVAR Y SUCRE.

Continúa la alerta debido a las fuertes precipitaciones que se han presentado en los departamentos de Bolívar y Sucre; por lo que se recomienda especial atención a los ríos Y quebradas, caños de la región de la Mojana, canal del Dique, ríos San Miguel, Boque, Inanea, Santo Domingo, Taracué, Ariguaní, entre otros. También, se recomienda especial atención a la cuenca del canal del Dique margen izquierda que se mantiene en niveles altos.

#### CRECIENTES SÚBITAS EN LA CUENCA ALTA DEL RÍO SAN JORGE.

Se mantiene la alerta amarilla en la cuenca alta del río San Jorge en consideración a la probabilidad de lluvias en la parte alta de la cuenca. Se recomienda hacer seguimiento a los niveles de los ríos San Pedro (municipio de Puerto Libertador) y San Jorge (municipio de Montelíbano). Por lo tanto se recomienda a las autoridades de Gestión del Riesgo y a pobladores de sectores bajos especialmente en el sector Montelíbano, La Apartada, Buenavista (Departamento de Córdoba) estar atentos al comportamiento de los niveles.

**ALERTA  
AMARILLA**

# ALERTAS POR AMENAZAS DE INCENDIOS DE LA COBERTURA VEGETAL

**ALERTA ROJA:**

Amenaza Alta o muy alta de ocurrencia de incendios de la cobertura vegetal en zonas de bosques, cultivos y pastos, localizados en los siguientes municipios y sectores aledaños:

**ALERTA NARANJA:**

Amenaza moderada de ocurrencia de incendios de la cobertura vegetal en zonas de bosques, cultivos y pastos, localizados en los siguientes municipios y sectores aledaños:

## REGIÓN CARIBE

**ALERTA ROJA**

### SITIOS PARA LOS CUALES SE GENERA LA ALERTA

**MAGDALENA:** Santa Marta

## REGIÓN ANDINA

**ALERTA ROJA**

### SITIOS PARA LOS CUALES SE GENERA LA ALERTA

**BOYACÁ:** Boavita, El Cocuy, Jericó, La Uvita, Oicatá, San Mateo, Sativanorte, Siachoque, Soatá, Somondoco y Susacón.

## REGIÓN DE LA ORINOQUIA

**ALERTA ROJA**

### SITIOS PARA LOS CUALES SE GENERA LA ALERTA

**ARAUCA:** Arauca, Cravo Norte y Tame.  
**CASANARE:** La Salina, Maní, Orocué, San Luis De Palenque y Trinidad.  
**VICHADA:** Cumaribo y Puerto Carreño.

## REGIÓN CARIBE

**ALERTA NARANJA**

### SITIOS PARA LOS CUALES SE GENERA LA ALERTA

**ATLANTICO:** Barranquilla, Galapa, Puerto Colombia y Tubará.  
**BOLIVAR:** Córdoba, Magangué y Mompós.  
**CESAR:** Agustín Codazzi, Astrea, Becerrill, Bosconia, Chimichagua, Chiriguaná, Curumaní, El Paso, González, La Jagua De Ibirico, La Paz, Pailitas, Rio De Oro, San Diego, Tamalameque y Valledupar.  
**CORDOBA:** Ayapel, Buenavista, Cereté, Chima, La Apartada, Montería, Moñitos, Puerto Escondido, Sahagún, San Bernardo Del Viento y Tierralta.  
**LA GUAJIRA:** Albania, Maicao, Manaure, Rihacha, San Juan Del Cesar y Uribia.  
**MAGDALENA:** Algarrobo, Ariguaní (El Difícil), Guamal, Nueva Granada, Pijiño Del Carmen, Plato, Remolino, San Sebastián De Buenavista, San Zenón, Santa Ana y Sitionuevo.  
**SUCRE:** San Benito Abad y Tolú.

# ALERTAS POR AMENAZAS DE INCENDIOS DE LA COBERTURA VEGETAL

**ALERTA ROJA:**

Amenaza Alta o muy alta de ocurrencia de incendios de la cobertura vegetal en zonas de bosques, cultivos y pastos, localizados en los siguientes municipios y sectores aledaños:

**ALERTA NARANJA:**

Amenaza moderada de ocurrencia de incendios de la cobertura vegetal en zonas de bosques, cultivos y pastos, localizados en los siguientes municipios y sectores aledaños:

## REGIÓN ANDINA

### SITIOS PARA LOS CUALES SE GENERA LA ALERTA

**ALERTA  
NARANJA**

**BOYACÁ:** Chiscas, Cómbita, Covarachía, Cuítiva, Guacamayas, Iza, Toca y Úmbita.  
**CUNDINAMARCA:** Ubaque.  
**HUILA:** Colombia, Garzón, Isnos y San Agustín.

## REGIÓN DE LA ORINOQUIA

### SITIOS PARA LOS CUALES SE GENERA LA ALERTA

**ALERTA  
NARANJA**

**CASANARE:** Aguazul, Paz De Ariporo y Yopal.  
**META:** Puerto Gaitán y Puerto López.  
**VICHADA:** Primavera

# ALERTAS POR AMENAZAS DE DESLIZAMIENTO

**ALERTA ROJA:**

Amenaza alta a muy alta por deslizamientos de tierra detonados por lluvias, localizados en los siguientes municipios:

**ALERTA NARANJA:**

Amenaza moderada por deslizamientos de tierra detonados por lluvias, localizados en los siguientes municipios:

## REGIÓN PACÍFICO

### SITIOS PARA LOS CUALES SE GENERA LA ALERTA

**ALERTA ROJA**

**CHOCÓ:** Alto Baudó (Pie de Pato), Bagadó, Bahía Solano (Mutis), Bajo Baudó (Pizarro), Bojayá (Bellavista), Cértegui, Condoto, El Cantón del San Pablo (Managrù), Istmina, Lloró, Medio Baudó (Boca de Pepé), Medio San Juan (Andagoya), Nóvita, Nuquí, Quibdó, Río Iró (Santa Rita), Río Quito (Paimadó), Tadó y Unión Panamericana (Animas).

## REGIÓN CARIBE

### SITIOS PARA LOS CUALES SE GENERA LA ALERTA

**ALERTA NARANJA**

**CESAR:** San Alberto.

## REGIÓN ANDINA

### SITIOS PARA LOS CUALES SE GENERA LA ALERTA

**ALERTA NARANJA**

**ANTIOQUIA:** Cañasgordas, Fredonia, Frontino, La Pintada, San Francisco, Santa Bárbara, Sonsón y Uramita.

**CALDAS:** Aguadas, Anserma, Manizales, Manzanares, Pácora, Palestina, Pensilvania, Risaralda, Samaná y Victoria.

**CUNDINAMARCA:** Nocaima.

**NORTE DE SANTADER:** La Esperanza y Toledo.

**QUINDIO:** Buenavista, Córdoba, Génova y Pijao.

**RISARALDA :** Pueblo Rico.

**TOLIMA:** Ataco y Mariquita.

# ALERTAS POR AMENAZAS DE DESLIZAMIENTO

**ALERTA ROJA:**

Amenaza alta a muy alta por deslizamientos de tierra detonados por lluvias, localizados en los siguientes municipios:

**ALERTA NARANJA:**

Amenaza moderada por deslizamientos de tierra detonados por lluvias, localizados en los siguientes municipios:

## REGIÓN PACÍFICO

### SITIOS PARA LOS CUALES SE GENERA LA ALERTA

**ALERTA NARANJA**

**CAUCA:** Bolívar, Corinto, El Tambo, La Sierra, Miranda, Patía (El Bordo) y Rosas.  
**CHOCÓ:** Atrato (Yuto), Carmen del Darién (Curbaradó), El Carmen, El Litoral del San Juan (Docordó), Juradó, Medio Atrato (Beté), Riosucio, San José del Palmar y Sipí.  
**NARIÑO:** Barbacoas y La Unión.  
**VALLE DEL CAUCA:** Andalucía, Buenaventura, Bugalagrande, Caicedonia, Calima (El Darién), Dagua y Tuluá.

## REGIÓN CARIBE

### SITIOS PARA LOS CUALES SE GENERA LA ALERTA

**ALERTA AMARILLA**

**CESAR:** La Gloria.  
**CORDOBA:** Puerto Libertador..

## REGIÓN ANDINA

### SITIOS PARA LOS CUALES SE GENERA LA ALERTA

**ALERTA AMARILLA**

**ANTIOQUIA:** Abejorral, Abriaquí, Amagá, Amalfi, Andes, Angelópolis, Anorí, Argelia, Armenia, Briceño, Cáceres, Caldas, Campamento, Caracolí, Caramanta, Carmen de Viboral, Ciudad Bolívar, Cocomá, Concordia, Dabeiba, Ebéjico, Giraldo, Granada, Heliconia, Ituango, La Ceja, La Unión, Maceo, Medellín, Montebello, Nariño, Puerto Berrio, Puerto Nare, Puerto Triunfo, Remedios, Salgar, San Carlos, San Jerónimo, San Luis, Santa Fe de Antioquia, Segovia, Sopetrán, Tarazá, Tarso, Titiribí, Toledo, Urrao, Valdivia, Vegachí, Venecia, Vigía del Fuerte, Yalí, Yarumal y Yolombó.

# ALERTAS POR AMENAZAS DE DESLIZAMIENTO

## ALERTA ROJA:

Amenaza alta a muy alta por deslizamientos de tierra detonados por lluvias, localizados en los siguientes municipios:

## ALERTA NARANJA:

Amenaza moderada por deslizamientos de tierra detonados por lluvias, localizados en los siguientes municipios:

## REGIÓN ANDINA

### SITIOS PARA LOS CUALES SE GENERA LA ALERTA

## ALERTA AMARILLA

**BOYACÁ:** Almeida, Aquitania, Berbeo, Betéitiva, Buenavista, Campohermoso, Chinavita, Chita, Chivor, Coper, Corrales, El Espino, Gámeza, Guicán, La Victoria, Labranzagrande, Macanal, Maripí, Miraflores, Mongua, Moniquirá, Muzo, Otanche, Pachavita, Páez, Pajarito, Panqueba, Pauna, Paya, Paz de Rio, Pesca, Pisba, Puerto Boyacá, Quípama, Rondón, Saboyá, San José Pare, San Luis de Gaceno, San Pablo de Borbur, Santa María, Santana, Socotá, Sogamoso, Tasco, Tibaná, Tópaga, Turmequé, Umbita y Ventaquemada.

**CUNDINAMARCA:** Agua de Dios, Albán, Anapoima, Anolaima, Apulo, Arbeláez, Beltrán, Bituima, Bogotá, D.C., Bojacá, Cabrera, Cachipay, Caparrapí, Cáqueza, Carmen de Carupa, Chaguaní, Chipaque, Chocontá, Cucunubá, El Colegio, El Peñón, El Rosal, Facatativá, Fusagasugá, Gachetá, Gama, Granada, Guaduas, Guatavita, Guayabal de Síquima, Guayabetal, Gutiérrez, Jerusalén, La Calera, La Mesa, La Palma, La Peña, La Vega, Lenguazaque, Machetá, Medina, Nilo, Nimaima, Pacho, Paima, Pandi, Pasca, Pulí, Quebradanegra, Quetame, Quipile, Ricaurte, San Antonio de Tequendama, San Bernardo, San Cayetano, San Francisco, San Juan de Rioseco, Sasaima, Sesquité, Sibaté, Sylvania, Soacha, Subachoque, Suesca, Supatá, Sutatausa, Tabio, Tausa, Tena, Tibacuy, Tocaima, Topaipí, Ubalá, Utica, Venecia, Vergara, Vianí, Villagómez, Villapinzón, Villeta, Viotá, Yacopí, Zipacón y Zipaquirá.

**CALDAS:** Belalcazar, Chinchiná, Filadelfia, La Merced, Marmato, Marquetalia, Marulanda, Neira, Norcasia, Salamina, San José, Supia y Villamaria.

**NORTE DE SANTANDER:** Ábrego, Cáкота, Chinácota, Chitagá, Convención, Cucutilla, Durania, El Zulia, Gramalote, Hacarí, Labateca, Lourdes, Pamplona, Salazar, San Calixto, Sardinata, Silos, Teorama y Villa Caro.

**HUILA:** Aipe, Campoalegre, Íquira, La Plata, Neiva y Rivera.

**QUINDÍO:** Calarcá y Salento.

**RISARALDA:** Marsella y Santa Rosa de Cabal.

**SANTANDER:** Albania, Barbosa, Bolivar, Carcasí, Charalá, Chipatá, Contratación, Coromoro, El Carmen, El Guacamayo, Florián, Floridablanca, Girón, Guavatá, Guepsa, La Belleza, La Paz, Landázuri, Lebrija, Macaravita, Matanza, Mogotes, Puente Nacional, Rionegro, San Andrés, San Benito, San Miguel, San Vicente de Chucurí, Santa Helena del Opón, Sucre, Tona, Valle de San José y Vélez.

**TOLIMA:** Alpujarra, Anzoátegui, Armero (Guayabal), Cajamarca, Carmen de Apicalá, Casabianca, Chaparral, Cunday, Dolores, Falan, Fresno, Herveo, Ibagué, Icononzo, Lérica, Líbano, Melgar, Murillo, Natagaima, Palocabildo, Planadas, Prado, Purificación, Rioblanco, Roncesvalles, San Antonio, Villahermosa y Villarrica.

# ALERTAS POR AMENAZAS DE DESLIZAMIENTO

**ALERTA ROJA:**

Amenaza alta a muy alta por deslizamientos de tierra detonados por lluvias, localizados en los siguientes municipios:

**ALERTA NARANJA:**

Amenaza moderada por deslizamientos de tierra detonados por lluvias, localizados en los siguientes municipios:

## REGIÓN PACÍFICO

### SITIOS PARA LOS CUALES SE GENERA LA ALERTA

**ALERTA AMARILLA**

**CAUCA:** Almaguer, Balboa, Buenos Aires, Caldono, Inzá, Jambaló, La Vega, López, Mercaderes, Páez (Belalcázar), Santa Rosa, Santander de Quilichao, Silvia, Suárez, Timbío, Toribío y Totoró.  
**NARIÑO:** Albán (San José), Buesaco, Cumbitara, Leiva, Linares, Ricaurte, Samaniego, San Lorenzo y San Pedro de Cartago (Cartago).  
**VALLE DEL CAUCA:** Bolívar, Buga, El Cerrito, El Dovio, Florida, Palmira, San Pedro, Sevilla y Versalles

## REGIÓN ORINOQUIA

### SITIOS PARA LOS CUALES SE GENERA LA ALERTA

**ALERTA AMARILLA**

**CASANARE:** Chámeza, Hato Corozal, Nunchía, Pore, Recetor, Sabanalarga, Támara y Tauramena.  
**META:** Cubarral y Guamal

## REGIÓN DE LA AMAZONÍA

### SITIOS PARA LOS CUALES SE GENERA LA ALERTA

**ALERTA AMARILLA**

**CAQUETÁ:** Belén de Los Andaquíes, Morelia y San José del Fragua.  
**PUTUMAYO:** Mocoa.

# ALERTAS POR AMENAZAS DE DESLIZAMIENTO

## SECTORES VIALES

### SECTORES VIALES IDENTIFICADOS CON POTENCIALIDAD DE DESLIZAMIENTOS, EN LOS CUALES GENERAN ALERTAS

DEPARTAMENTO	SECTOR VIAL
ANTIOQUIA	Rubicón - Santafé de Antioquia Dabeiba - Rubicón La Pintada - Primavera Rubicón - Santafé de Antioquia Ebéjico - Medellín
CALDAS	Tres Puertas - La Estrella
CAUCA:	La Lupa - Santiago Mojarras - Popayán Pasto - Higueros Rosas - La Sierra - La Vega - San Sebastián - Santiago
CESAR	La Lizama - San Alberto Río Negro - San Alberto San Alberto - La Mata
CHOCÓ	Certeguí - Quibdó Las Animas - Certeguí Las Animas - Mumbú Mumbú - Santa Cecilia Quibdó - La Mansa Río Pató (El Afirmado) Río Pató (El Afirmado) - La Ye (Las Animas)
CUNDINAMARCA	Villeta - Bogotá
NARIÑO	Junín - Tuquerres Pasto - Higueros Tumaco - Junín
NORTE DE SANTANDER	La Lizama - San Alberto Río Negro - San Alberto
RISARALDA	Mumbú - Santa Cecilia
SANTANDER	Río Negro - San Alberto
VALLE DEL CAUCA	Buenaventura - Cruce Ruta 40 (Loboguerrero)



# ALERTAS METEOMARINA

## MAR CARIBE

### ALERTA ROJA

#### POR TIEMPO LLUVIOSO Y OLEAJE Y VIENTO

En el archipiélago de San Andrés, Providencia y Santa Catalina y sus alrededores, se prevén precipitaciones de variada intensidad con probabilidad de actividad eléctrica y rachas de viento. Adicionalmente, se pronostica aumento significativo en la velocidad del viento de hasta 35 nudos (65 km/h) con probabilidad de rachas mayores y altura del oleaje entre 3.0 y 4.0 metros.

Por lo anterior, se recomienda a los usuarios de pequeñas embarcaciones consultar con las Capitanías de puerto antes de zarpar y a los habitantes costeros estar atentos a la evolución de las condiciones meteorológicas.

## OCÉANO PACÍFICO

### ALERTA NARANJA

#### POR TIEMPO LLUVIOSO

Se estima que se registren lluvias moderadas a fuertes acompañadas por descargas eléctricas en el centro y norte de la cuenca del Pacífico, en alta mar y en cercanías a la costa de los departamentos de Chocó y Valle del Cauca. Por esta razón se recomienda a los usuarios de pequeñas embarcaciones consultar con las Capitanías de puerto antes de zarpar y a los habitantes costeros estar atentos a la evolución de las condiciones meteorológicas.

°C: grados Celsius

m: metros

mm: milímetros

msnm: metros sobre nivel del mar

Km/h: kilómetros por hora

HLC: hora local colombiana

**GOES:** Geostationary Operational Environmental Satellites (Satélite Geoestacionario Operacional Ambiental).

**GOES-13** es el designado GOES-Este, localizado en 75° W sobre el ecuador geográfico.

**PNN:** Parque Nacional Natural

**SFF:** Santuario de Fauna y Flora



**ALERTA ROJA. PARA TOMAR ACCIÓN** Advierte al Sistema Nacional de Gestión del Riesgo de Desastres sobre el peligro de un fenómeno y sus efectos adversos sobre la población. Se emite una alerta sólo cuando la identificación de un evento extraordinario indique la amenaza inminente y cuando la gravedad del fenómeno requiera atención prioritaria de los comités departamentales y locales.



**ALERTA NARANJA. PARA PREPARARSE** Indica la amenaza de un fenómeno. No implica riesgo inmediato por lo que es catalogado como un mensaje para informarse y prepararse. El aviso implica vigilancia continua ya que las condiciones son propicias para el desarrollo de un suceso natural.



**ALERTA AMARILLA. PARA INFORMARSE** Se emite cuando las condiciones hidrometeorológicas son favorables para la ocurrencia de un fenómeno natural y pueden aumentar el riesgo según los pronósticos. Por sus características, este nivel está encaminado a informar.

**CONDICIONES NORMALES** Indica que no existe ninguna clase de alerta para la región o zona mencionada.

**OMAR FRANCO** | Director General

**CHRISTIAN EUSCÁTEGUI** | Jefe Oficina del Servicio de Pronósticos y Alertas

**Profesionales de Turno:**

Tatiana RODRÍGUEZ, Alexander MARTÍNEZ, Julián ARBELÁEZ, Sonia BERMÚDEZ, Mauricio TORRES y Alexander VILLAMIZAR.

<http://www.ideam.gov.co>

Correos electrónicos: [servicio@ideam.gov.co](mailto:servicio@ideam.gov.co), [alertas@ideam.gov.co](mailto:alertas@ideam.gov.co)

Calle 25D # 96B – 70, Piso 3. Bogotá, D.C., Colombia.

Teléfono: 3075625 Ext. 1334–1336.

**Síguenos en:**

