

INFORME TÉCNICO

DIARIO N° 340

El IDEAM comunica al Sistema Nacional de Gestión del Riesgo (SNGR) y al Sistema Nacional Ambiental (SINA). Bogotá D. C., miércoles 06 de diciembre de 2017. Hora de actualización: 11:56 a. m.

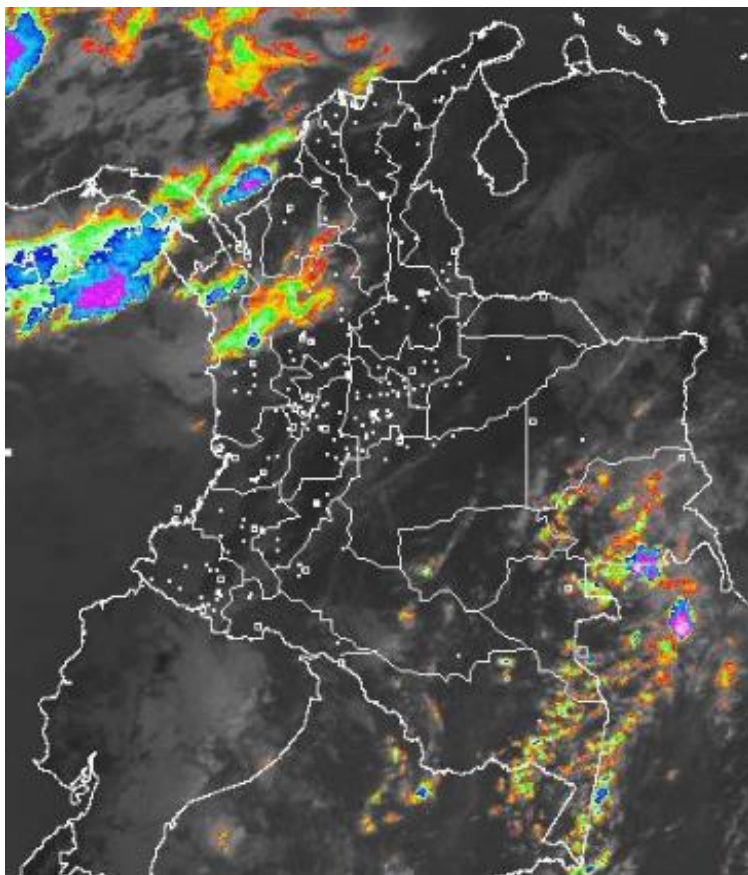


IMAGEN SATELITAL

Canal Infrarrojo | 06 de diciembre de 2017 | Hora 11:15 a. m.

CONDICIONES HIDROMETEOROLÓGICAS ACTUALES

Durante horas de la mañana, ha predominado el tiempo seco en gran parte del país. Sin embargo, algunas lluvias se presentaron sobre centro y norte de Chocó, occidente de Antioquia y sectores dispersos del Amazonas. En la tarde y noche, se prevé persistan las condiciones secas en el territorio colombiano. Sin embargo, son probables lluvias sobre sectores de Córdoba, norte de Magdalena, Chocó, Antioquia, Risaralda y oriente de la Amazonia.



Consulte todos los días el pronóstico del tiempo y las alertas hidrometeorológicas vigentes del **IDEAM**, en un formato de calidad. Alrededor de las 7:30 a. m. está a disposición del público en www.ideam.gov.co.

Se puede ver también en dispositivos móviles **AQUÍ**





LO MÁS DESTACADO

LLUVIAS REGISTRADAS EN LAS ÚLTIMAS 24 HORAS

- En las últimas 24 horas se presentó un incremento importante de las precipitaciones, las cuales principalmente se concentraron en las regiones Andina (especialmente al Norte), Pacífica y Orinoquia. La mayor precipitación se presentó en el municipio de **Toledo (Norte de Santander), con 120.0 mm.**

ALERTA ROJA

- Por niveles altos en varias corrientes de los siguientes departamentos: Magdalena, Antioquia, Sucre, Bolívar, Santander y Chocó.
- Por probabilidad alta de deslizamientos de tierra detonados por lluvias, en sectores inestables o de alta pendiente, localizados en varios municipios de las regiones Caribe, Andina y Pacífico.
- Por probabilidad alta de incendios en la cobertura vegetal en varios municipios de las regiones Caribe, Andina y Orinoquia.

ALERTA NARANJA

- Por niveles con tendencia al ascenso en varias corrientes de los siguientes departamentos: Tolima, Antioquia, Chocó, Cauca, Valle del Cauca, Caquetá y Putumayo.
- Por probabilidad moderada de deslizamientos de tierra detonados por lluvias, en sectores inestables o de alta pendiente, localizados en varios municipios de las regiones Caribe, Andina, Pacífica, Orinoquia y Amazonía.
- Por probabilidad de incendios de la cobertura vegetal en los varios municipios de las regiones Caribe, Andina y Orinoquia.
- Por tiempo lluvioso en el mar Caribe.

ALERTA AMARILLA

- Por niveles con moderada tendencia al ascenso en varias corrientes de los siguientes departamentos: Cundinamarca, Tolima, Valle del Cauca, Cesar, Sucre, Quindío, Risaralda, Córdoba, Atlántico, Magdalena y Bolívar, Antioquia.
- Por probabilidad baja de deslizamientos de tierra detonados por lluvias, en sectores inestables o de alta pendiente, localizados en amplias áreas de las regiones Caribe, Andina, Amazónica, Pacífica y Orinoquia.
- Por pleamar y oleaje y viento en el mar Caribe.
- Por tiempo lluvioso y por pleamar en el Océano Pacífico.

PRONÓSTICO CONDICIONES METEOROLÓGICAS ESPECIALES

ÁREA DEL VOLCÁN GALERAS

En la mañana y hasta entrada la tarde pesitrán las condiciones secas, luego se advierten precipitaciones ligeras y dispersas.

EL SERVICIO GEOLÓGICO COLOMBIANO reporta en nivel AMARILLO (III): CAMBIOS EN EL COMPORTAMIENTO DE LA ACTIVIDAD VOLCÁNICA. Lat:155 Lon:-77.37

ELEVACIÓN (pies)	DIRECCIÓN	VELOCIDAD	
		NUDOS	Km/h
10.000	ESTE	5 - 10	9 - 18
18.000	NORESTE	10 - 15	18 - 27
24.000	OESTE	10 - 15	18 - 27
30.000	SUROESTE	30 - 35	54 - 63

ÁREA DEL VOLCÁN NEVADO DEL HUILA

Prevelecerán las condiciones de tiempo seco en las primera horas del día. Al final de la tarde no se descartan algunas lloviznas en el sector.

EL SERVICIO GEOLÓGICO COLOMBIANO reporta en nivel AMARILLO (III): CAMBIOS EN EL COMPORTAMIENTO DE LA ACTIVIDAD VOLCÁNICA. Lat:2.92 Lon:-76.05

ELEVACIÓN (pies)	DIRECCIÓN	VELOCIDAD	
		NUDOS	Km/h
10.000	SURESTE	5 - 10	9 - 18
18.000	ESTE	10 - 15	18 - 27
24.000	OESTE	10 - 15	18 - 27
30.000	SUROESTE	25 - 30	45 - 54

ÁREA DEL VOLCÁN CERRO MACHÍN

Se estima que durante gran parte de la jornada se presente tiempo seco, aunque al finalizar el día se incrementará la nubosidad.

EL SERVICIO GEOLÓGICO COLOMBIANO reporta en nivel AMARILLO (III): CAMBIOS EN EL COMPORTAMIENTO DE LA ACTIVIDAD VOLCÁNICA. Lat:4.80 Lon:-75.62

ELEVACIÓN (pies)	DIRECCIÓN	VELOCIDAD	
		NUDOS	Km/h
10.000	SURESTE	0 - 5	0 - 9
18.000	ESTE	10 - 15	18 - 27
24.000	SUROESTE	0 - 5	0 - 9
30.000	SUROESTE	30 - 35	54 - 63

ÁREA DEL VOLCÁN NEVADO DEL RUIZ

Durante las horas de la mañana y tarde se estima tiempo seco con cielo parcialmente cubierto. En la noche son previstas precipitaciones.

EL SERVICIO GEOLÓGICO COLOMBIANO reporta en nivel AMARILLO (III): CAMBIOS EN EL COMPORTAMIENTO DE LA ACTIVIDAD VOLCÁNICA. Lat:4.89 Lon:-75.32

ELEVACIÓN (pies)	DIRECCIÓN	VELOCIDAD	
		NUDOS	Km/h
10.000	SURESTE	5 - 10	9 - 18
18.000	ESTE	10 - 15	18 - 27
24.000	SUROESTE	0 - 5	0 - 9
30.000	SUROESTE	30 - 35	54 - 63

ÁREA DEL COMPLEJO VOLCÁNICO CHILES-CERRO NEGRO DE MAYASQUER

En la mañana y hasta entrada la tarde pesitrán las condiciones secas, luego se advierten precipitaciones ligeras y dispersas.

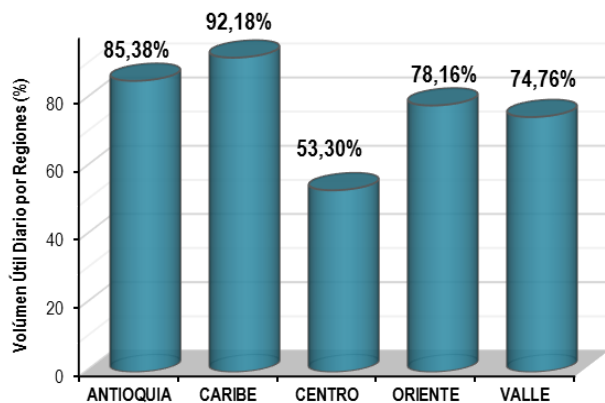
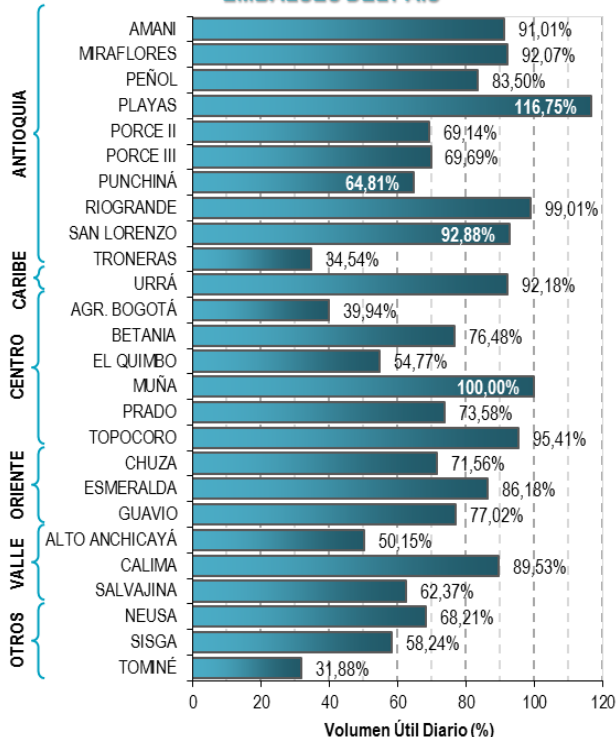
EL SERVICIO GEOLÓGICO COLOMBIANO reporta en nivel AMARILLO (III): CAMBIOS EN EL COMPORTAMIENTO DE LA ACTIVIDAD VOLCÁNICA. Lat:0.81-Lon:77.93 Lat:0.76 Lon:-77.95

ELEVACIÓN (pies)	DIRECCIÓN	VELOCIDAD	
		NUDOS	Km/h
10.000	NORESTE	5 - 10	9 - 18
18.000	NORESTE	10 - 15	18 - 27
24.000	SUROESTE	10 - 15	18 - 27
30.000	SUROESTE	30 - 35	54 - 63

ESTADO DE LOS EMBALSES

A continuación se relaciona el volumen útil diario de los principales embalses del país (expresado en porcentaje), de acuerdo con la información reportada por XM S.A. E.S.P en la siguiente dirección electrónica: <http://ido.xm.com.co/ido/SitePages/hidrologia.aspx?q=reservas>

VOLÚMEN ÚTIL DIARIO EN LOS PRINCIPALES EMBALSES DEL PAÍS



Para estar informado diariamente de lo que pasa con el **pronóstico del tiempo y las alertas.**

Síguenos en Twitter
@IDEAMColombia



PRECIPITACIONES

A continuación se relacionan los municipios donde en las últimas 24 horas se registraron precipitaciones iguales o superiores a 30.0 mm.

Se aclara que las precipitaciones indicadas en los municipios, realmente corresponden a aquellos puntos en los cuales el IDEAM tiene estaciones de monitoreo, pero no necesariamente quiere decir que el dato corresponda a las lluvias que se presentaron directamente sobre el área urbana en donde se concentra la mayor población. En ocasiones la estación sobre la cual se destaca el mayor valor de precipitación, a pesar de pertenecer al municipio, puede quedar alejada del centro poblado principal.

DEPARTAMENTO	MUNICIPIO
ANTIOQUIA	Valdivia (22.0),
CHOCO	Bahía Solano (52.0),
MAGDALENA	Fundación (43.0), Aracataca (34.0), Santa Marta (33.7), Santa Marta (26.3),
NORTE DE SANTANDER	Toledo (120),
PUTUMAYO	Orito (30),

Para estar informado diariamente de lo que pasa con el **pronóstico del tiempo y las alertas.**

Síguenos en Twitter
@IDEAMColombia



TEMPERATURAS MÁXIMAS

A continuación se relacionan los municipios donde en las últimas 24 horas se registraron temperaturas iguales o superiores a 35.0 °C.

Se aclara que las temperaturas indicadas en los municipios, realmente corresponden a aquellos puntos en los cuales el IDEAM tiene estaciones de monitoreo, pero no necesariamente quiere decir que el dato corresponda a las temperaturas que se presentaron directamente sobre el casco urbano en donde se concentra la mayor población. En ocasiones la estación sobre la cual se destaca el mayor valor de temperatura, a pesar de pertenecer al municipio, puede quedar alejada del centro poblado principal.

DEPARTAMENTO	MUNICIPIO
ANTIOQUIA	Fredonia (35.4),
BOLIVAR	Zambrano (36.0),
CESAR	Bosconia (37.6), Valledupar (36.4), Agustín Codazzi (35.8), Chiriguana (35.0),
CORDOBA	Ayapel (35.4),
CUNDINAMARCA	Jerusalen (36.2),
GUAINIA	Inírida (35.2),
LA GUAJIRA	Manaure (37.4),
MAGDALENA	Santa Marta (35.0),

PRONÓSTICO METEOROLÓGICO

Miércoles 06 y jueves 07 de diciembre de 2017



REGIÓN	PRONÓSTICO
SABANA DE BOGOTÁ	<p>MIÉRCOLES. En la tarde se estima cielo parcialmente nublado con predominio de tiempo seco, más no se descartan algunas lloviznas sobre el norte y oriente de la capital. En la noche se espera cielo parcialmente nublado con predominio de tiempo seco.</p> <p>JUEVES. Para la madrugada se prevé cielo parcial a mayormente nublado con predominio de tiempo seco a excepción del occidente donde existe la probabilidad de llovizna ligera. En la mañana se prevé cielo parcialmente nublado con posible ingreso de humedad proveniente del occidente de la Sabana lo cual generaría lloviznas ligeras sobre esta área. En la tarde se estima cielo mayormente nublado con probabilidad de lluvias de variada intensidad sobre la capital, siendo las más fuertes en el norte y occidente. Durante la noche se estima cielo mayormente nublado con lloviznas ligeras sobre el norte, oriente y sureste de la ciudad.</p>
CARIBE	<p>MIÉRCOLES. Durante la tarde son previstas lluvias sobre sectores de Córdoba, Bolívar y norte de Magdalena. En el resto de la región cielo semicubierto con tiempo seco. En horas de la noche se espera persistan las lluvias sobre Córdoba, sectores de Bolívar y estribaciones de la Sierra Nevada de Santa Marta.</p> <p>JUEVES. En la mañana son probables lluvias sobre el sur de Córdoba y Bolívar. En el resto de la región tiempo seco. En horas de la tarde y noche son previstas lluvias sobre sectores de Córdoba, Bolívar, Sucre y norte de Magdalena.</p>
ARCHIPIÉLAGO DE SAN ANDRÉS, PROVIDENCIA Y SANTA CATALINA	<p>MIÉRCOLES. En la tarde se estima persistan las lluvias en el área. En la noche son probables lluvias en la zona.</p> <p>JUEVES. En la jornada se prevé abundante nubosidad con lluvias de variada intensidad. Las más intensas son previstas durante la tarde</p>
MAR CARIBE	<p>MIÉRCOLES. Se prevé nubosidad y lluvias acompañadas de actividad eléctrica concentradas en el occidente el área marítima, tiempo seco en el resto de la zona.</p> <p>JUEVES. Durante la jornada, se esperan lluvias y descargas eléctricas en el occidente de la zona marítima; las más intensas con tormentas eléctricas mar adentro. El resto del área con tiempo seco.</p>
ANDINA	<p>MIÉRCOLES. En horas de la tarde se prevé cielo parcialmente cubierto, con presencia de lluvias sobre noroccidente de Antioquia y sur de Santander; precipitaciones de menor intensidad sobre el oriente de Cundinamarca. En la noche se estima cielo semicubierto con lluvias sobre el occidente de Antioquia, sur de Santander y Risaralda. En el resto de la región tiempo seco.</p> <p>JUEVES. La mañana se espera cielo parcialmente cubierto y el tiempo seco, con presencia de lluvias en sectores del norte de Antioquia y Santander. En la tarde y noche, se estiman lluvias sobre Antioquia y Santanderes; precipitaciones menos intensas sobre Cundinamarca, Boyacá y Eje Cafetero.</p>

Planeando tu día?
Descarga YA y conoce...



Consúltalo a diario y únete a la Cultura del Pronóstico del IDEAM

Disponible para  

PRONÓSTICO METEOROLÓGICO

Miércoles 06 y jueves 07 de diciembre de 2017



REGIÓN	PRONÓSTICO
INSULAR PACÍFICO	<p>MIÉRCOLES. Se mantendrán condiciones de tiempo seco y nubosidad variada durante la jornada, tanto en Gorgona como en Malpelo</p> <p>JUEVES. Es previsto que se registren tiempo seco con nubosidad variada.</p>
PACÍFICO	<p>MIÉRCOLES. Para la tarde se prevé cielo entre parcial y mayormente cubierto con precipitaciones dispersas y moderadas en el oriente y sur de Chocó, sectores de Valle del Cauca; lluvias de menor intensidad en Cauca. Para la noche se estima nubosidad moderada con lluvias sectorizadas en Chocó, litoral de Valle del Cauca y de norte de Nariño.</p> <p>JUEVES. En amplios sectores de la región prevalecerán condiciones de cielo mayormente nublado con lluvias moderadas a fuertes en el litoral de Valle de Cauca y norte de Chocó durante la mañana; en la tarde y noche, se estima que las lluvias más persistentes se presenten en sectores del centro y sur de la región en sectores dispersos de Valle del Cauca, Cauca y Nariño.</p>
OCÉANO PACÍFICO	<p>MIÉRCOLES. Se prevén precipitaciones en sectores del centro y norte de la cuenca Pacífica, especialmente en horas de la mañana y luego por la noche.</p> <p>JUEVES. En el centro y norte de la cuenca se prevén lluvias entre ligeras y moderadas acompañadas en algunos casos de actividad eléctrica.</p>
ORINOQUIA	<p>MIÉRCOLES. En la tarde se estima cielo parcialmente nublado con predominio de tiempo seco e intervalos soleados en el centro y norte de la región. En el sur de los departamentos de Meta y Vichada no se descartan lluvias ligeras. Durante la noche es probable que se presenten lluvias en el suroccidente de Meta y sur de Vichada. Condiciones secas para el resto del área.</p> <p>JUEVES. Durante la mañana se prevén lluvias ligeras en el sur de los departamentos de Vichada y Meta. En la tarde, mayor nubosidad con lluvias ligeras en sectores dispersos de Vichada, Meta y en el oriente de Casanare.</p>
AMAZONIA	<p>MIÉRCOLES. En la tarde se mantendrán condiciones de cielo mayormente nublado con lluvias de carácter moderado a fuerte el oriente de Guainía, Vaupés y zonas dispersas de Guaviare y Amazonas; también son probables lluvias en Putumayo y oriente de Caquetá, incluido zonas aledañas al piedemonte. Alta probabilidad de actividad eléctrica en los momentos de lluvia intensa. Condiciones nubosas y lluvias sectorizadas en el oriente de los departamentos de Guainía, Vaupés, Caquetá, Putumayo y Amazonas, en horas de la noche.</p> <p>JUEVES. En la tarde se extenderán las lluvias a diversos sectores de Guaviare, oriente de Caquetá y Putumayo. Durante la noche, se prevé un descenso en la nubosidad, sin embargo se mantendrán algunas lluvias ligeras sobre el piedemonte amazónica y sectores de Amazonas, Guainía y Guaviare.</p>

Planeando tu día?
Descarga YA y conoce...



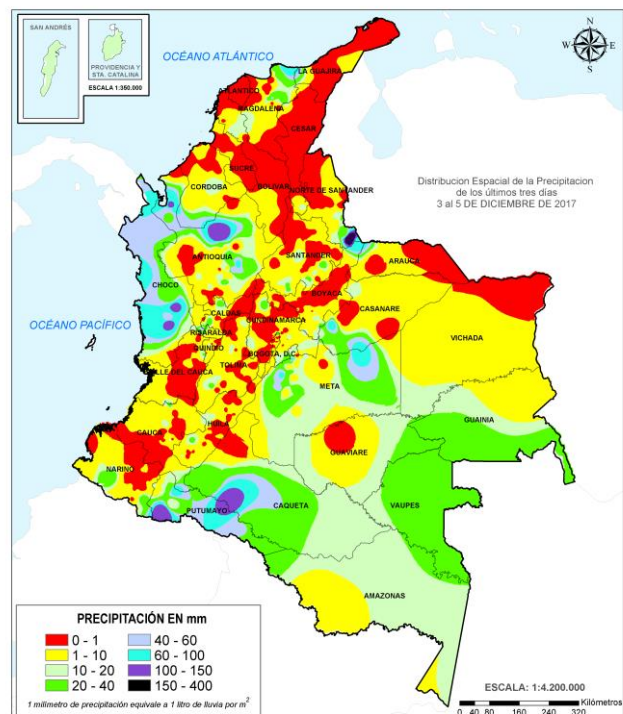
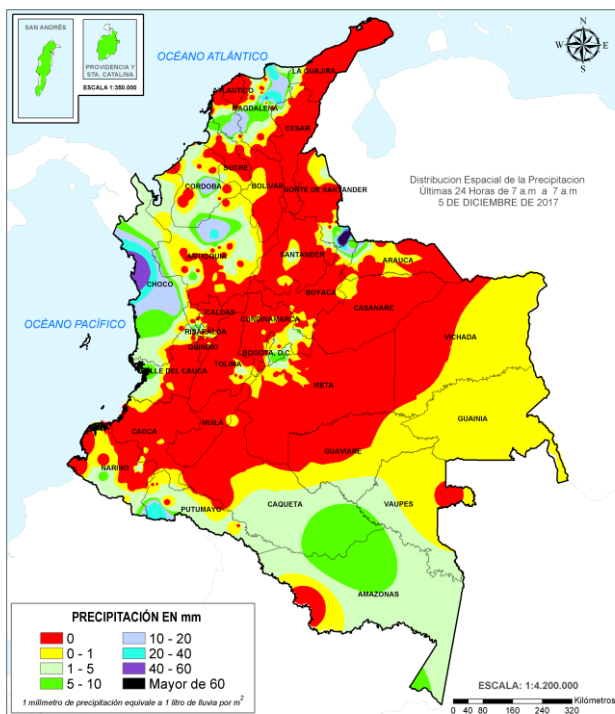
Consúltalo a diario y únete a la Cultura del Pronóstico del IDEAM

Disponible para  

MAPAS DE PRECIPITACIÓN

Precipitación diaria: desde las 7:00 a. m. del día martes 05 de diciembre hasta las 7:00 a. m. del día miércoles 06 de diciembre de 2017.

Precipitación de los últimos 3 días: desde las 7:00 a. m. del día domingo 03 de diciembre hasta las 7:00 a. m. del día miércoles 06 de diciembre de 2017.



ALERTAS VIGENTES E INFORMACIÓN ADICIONAL

Para mayor información sobre el pronóstico del estado del tiempo, informes técnicos diarios, comunicados especiales, mapas diarios de temperaturas máximas y mínimas e información diaria de precipitación se sugiere consultar los siguientes enlaces:

- [MAPA DIARIO DE TEMPERATURA MÁXIMA.](#)
- [MAPA DIARIO DE TEMPERATURA MÍNIMA.](#)
- [INFORMACIÓN DIARIA DE PRECIPITACIÓN Y TEMPERATURA DE LOS PRINCIPALES AEROPUERTOS DEL PAÍS.](#)
- [MOSAICO MAPAS DE PRECIPITACIÓN DIARIA EN MILÍMETROS.](#)

ALERTAS POR NIVELES DE LOS RÍOS

REGIÓN ANDINA

SITIOS PARA LOS CUALES SE GENERA LA ALERTA

INCREMENTO EN EL NIVEL DEL RÍO MAGDALENA EN SU CUENCA BAJA.

Se mantiene alerta roja por niveles altos a la altura de la estación El Banco (municipio El Banco, Magdalena), con niveles por encima de la cota de afectación. El IDEAM recomienda a la ciudadanía del municipio del El BANCO y a las autoridades de Gestión del Riesgo mantener seguimiento en el comportamiento de los niveles del río Magdalena en este tramo.

NIVELES ALTOS EN LA CUENCA BAJA DEL RÍO CAUCA.

Se mantienen altos los niveles del río Cauca particularmente en el sector comprendido entre Caucasia (Antioquia) y Guaranda (Sucre), actualmente se presenta una condición de descenso, sin embargo los niveles se mantendrán altos, incluso mas altos que la cota de afectación a la altura de Guaranda (Sucre). Especial atención a los siguientes sectores:

- **Departamento de Bolívar:** San Jacinto del Cauca, Achí y Pinillos.
- **Departamento de Sucre:** en el municipio de Guaranda.

NIVELES ALTOS EN LA PARTE BAJA DEL RÍO LEBRIJA

Se mantiene esta alerta por niveles altos en el río Lebrija a la altura del municipio de Sabana de Torres (Santander), producto de las precipitaciones registradas en los últimos días en la cuenca aportante; igualmente se pronostica persistan las lluvias durante los siguientes días por lo que se prevé la ocurrencia de ascenso en los niveles. El IDEAM recomienda mantener especial atención al comportamiento en el nivel del río especialmente en su parte baja.

PROBABILIDAD DE CRECIENTES SÚBITAS EN LOS RÍOS DE MONTAÑA DEL DEPARTAMENTO DE ANTIOQUIA.

Se mantiene esta alerta debido a la saturación del suelo producto de las fuertes precipitaciones presentadas en la zona, además continúan altos los niveles de los ríos Frío, Nechí, Bagre, Tarazá, Anorí, Porce, San Juan, Arma y sus afluentes, especialmente la quebrada la Liboriana y otros directos al río Cauca. Igualmente, se tiene niveles altos en las cuencas de los ríos San Bartolo y Cimitarra directos al río Magdalena. El IDEAM recomienda a la UNGRD y a la población en general permanecer atentos al comportamiento de los niveles de estos ríos.

**ALERTA
ROJA**

ALERTAS POR NIVELES DE LOS RÍOS

REGIÓN PACÍFICO

SITIOS PARA LOS CUALES SE GENERA LA ALERTA

ALERTA ROJA

CRECIENTES SÚBITAS EN RÍOS DIRECTOS PACÍFICO (DPTO. CHOCÓ) Y RÍO MURINDÓ (DIRECTOS ATRATO CUENCA MEDIA)

Crecientes en los ríos directos al océano pacífico, dada la saturación que presenta por las lluvias persistentes en la zona del Chocó, se prevé el aumento de los niveles y las respuestas importantes de las cuencas a las precipitaciones que se pronostican para la el sector del Departamento del Chocó. El IDEAM recomienda mantener especial atención al comportamiento en el nivel de los ríos especialmente en su parte baja.

NIVELES ALTOS EN LA CUENCA DEL RÍO JURADO.

Se sube el nivel de la alerta por aumento de las lluvias en la cuenca y respuesta rápida en los niveles del río Juradó. El IDEAM recomienda a las autoridades de Gestión del Riesgo y a la población en general activar los protocolos de atención de emergencias en esta población, dado que se pronostica persistan las lluvias fuertes durante los próximos días en sectores de la cuenca.

REGIÓN PACÍFICO

SITIOS PARA LOS CUALES SE GENERA LA ALERTA

ALERTA NARANJA

NIVELES ALTOS EN LA CUENCA DEL RIO ATRATO

Se mantiene esta alerta debido a las continuas fluctuaciones con niveles altos en el río Atrato y sus afluentes a la altura de los municipios de Quibdó, Bojayá, Carmen del Darién, Riosucio y Vigía del Fuerte. El IDEAM recomienda a la UNGRD y a la población en general permanecer muy atentos al comportamiento de los niveles del río Atrato y sus afluentes, especialmente en los ríos Andágueda, Quito, Murri, Sucio, entre otros, dado que se pronostica persistan las lluvias de variada intensidad con presencia de actividad eléctrica durante los próximos días en la cuenca aportante.

CRECIENTES SÚBITAS EN LOS RIOS BAUDÓ.

Se prevé incrementos moderados en los niveles del río Baudó con valores en el rango de altos, por lo que se recomienda a los pobladores ribereños en zonas bajas de los municipios Alto y Medio Baudó (Chocó) seguir atentos al comportamiento de los niveles. Igual condición se puede estar presentando en el río Jella y la quebrada Chocolatal, en inmediaciones de Bahía Solano (Chocó). Por tanto, el IDEAM mantiene la recomendación para que la UNGRD y demás organismos de socorro mantengan atento seguimiento a la evolución de estas condiciones hidrológicas.

ALERTAS POR NIVELES DE LOS RÍOS

REGIÓN PACÍFICO

SITIOS PARA LOS CUALES SE GENERA LA ALERTA

PROBABILIDAD DE CRECIENTES SÚBITAS EN LA CUENCA DEL RÍO SAN JUAN

Se mantiene este nivel de alerta debido a que se prevé que persistan las precipitaciones a lo largo de la cuenca del río San Juan, por lo que aumenta la probabilidad de ocurrencia de crecientes súbitas de carácter moderado a significativo en el cauce principal y sus afluentes. El IDEAM recomienda a las autoridades de Gestión del Riesgo y a la población en general estar atenta a la variación de los niveles en este río y sus afluentes, ante la probabilidad de incrementos súbitos.

PROBABILIDAD DE CRECIENTES SÚBITAS DE LOS RÍOS MICAY Y TIMBIQUÍ.

Se esperan que persistan las lluvias en la cuenca alta del río Timbiquí (y sus principales afluentes como son quebrada Pichinambo, río Cheté, río Coteje y río Sesé) y el río Micay, por lo que se espera que se sigan presentando ascenso de ligeros a moderados en los niveles. El IDEAM recomienda a Gestión del Riesgo, organismos de socorro y comunidad en general, estar atentos a la evolución de estas condiciones hidrológicas.

PROBABILIDAD DE CRECIENTES SÚBITAS EN LOS RÍOS CAJAMBRE, MAYORQUÍN, RAPOSO, DAGUA Y ANCHICAYÁ.

Se pronostican lluvias en las cuencas aportantes lo que sigue generando alta probabilidad de generar crecientes súbitas en los ríos Cajambre, Mayorquín, Raposo, Anchicayá y especialmente en el río Dagua. Por lo anterior, el IDEAM recomienda a las autoridades de Gestión del Riesgo y población en general asentada en las riberas de estos ríos permanecer atentos al comportamiento de los niveles ante probables afectaciones por desbordamientos e inundaciones en zonas rurales y urbanas de los municipios de Buenaventura y Dagua. Igualmente no se descartan incrementos importantes del río Escalere y del río San Cipriano, en inmediaciones de Buenaventura (Valle del Cauca).

CRECIENTES SÚBITAS EN EL RÍO QUITO Y BOJAYÁ.

Se espera que persistan las lluvias fuertes durante en la cuenca alta y media del río Atrato, por lo que no se descarta la ocurrencia de ascensos moderados a significativos en sus principales afluentes, especial atención a los ríos Bojayá, Quito y Bebarama. El IDEAM recomienda a las autoridades de Gestión del Riesgo y a la población en general asentada en las riberas de estos ríos y afluentes (especialmente los municipios de Bojayá y vigía del fuerte), estén atentos al comportamiento de los niveles de estos cauces.

**ALERTA
NARANJA**

ALERTAS POR NIVELES DE LOS RÍOS

REGIÓN AMAZONAS

SITIOS PARA LOS CUALES SE GENERA LA ALERTA

PROBABILIDAD DE CRECIENTES SÚBITAS EN LOS RÍOS MOCOA, SANGOYACO Y MULATO, UBICADOS EN LA PARTE ALTA DE LA CUENCA DEL RÍO CAQUETÁ.

Se mantiene esta alerta dado que se prevé nuevos incrementos en el nivel de los ríos Mocoa, Mulato, Sangoyaco y la quebrada La Taruca, debido a que se pronostica algunas lluvias de variada intensidad en la zona. El IDEAM recomienda a la población en general permanezcan atentos al comportamiento de los niveles de estos ríos.

PROBABILIDAD DE CRECIENTES SÚBITAS EN LOS RÍOS AFLUENTES AL RÍO PUTUMAYO.

Se mantiene esta alerta dado que se han presentado moderados aumentos en el nivel de los ríos del alto Putumayo y río San Miguel, y se pronostica algunas lluvias de variada intensidad en la zona. El IDEAM recomienda a la población en general permanezcan atentos al comportamiento de los niveles de estos ríos.

PROBABILIDAD DE CRECIENTES SÚBITAS EN EL RÍO CARAÑO Y HACHA.

Se mantiene esta alerta dado que se pronostica persistan las lluvias durante los próximos días en el piedemonte caqueteño, por lo que se pueden presentar nuevos incrementos moderados en los niveles de los ríos Hacha y Caraño, ambos afluentes del río Orteguzza, y en la quebrada La Perdiz a la altura del municipio de Florencia (Caquetá). El IDEAM recomienda a la población en general permanezcan atentos al comportamiento de los niveles de estos ríos.

ALERTA NARANJA

REGIÓN DE LA ORINOQUIA

SITIOS PARA LOS CUALES SE GENERA LA ALERTA

PROBABILIDAD DE CRECIENTES SÚBITAS EN LOS RÍOS DE LAS CUENCAS MARGUA, COBUGÓN, COBARÍA, BOJABÁ, BANADIA Y ARAUCA.

Se genera esta alerta ya que se observan importantes ascensos en los niveles del río Arauca en la estación Alcaraván (municipio de Arauquita), así como precipitaciones importantes en las cuencas de los ríos Cobugón y Cobaría. El IDEAM recomienda a la población en general permanezcan atentos al comportamiento de los niveles de estos ríos.

ALERTA NARANJA

ALERTAS POR NIVELES DE LOS RÍOS

REGIÓN CARIBE

SITIOS PARA LOS CUALES SE GENERA LA ALERTA

**ALERTA
AMARILLA**

CRECIENTES SÚBITAS EN LOS RÍOS DEL URABÁ ANTIOQUEÑO.

Debido al descenso en los niveles de los ríos León, Mulatos, Vijagüal, Zungo, Grande, Guadualito, Currulao y Turbo, se baja el nivel de la alerta a amarilla, sin embargo, el IDEAM recomienda a las autoridades de Gestión del Riesgo Local y Regional y a la población en general asentada en las riberas de estos ríos, permanezcan atentos al comportamiento de los niveles.

PROBABILIDAD DE CRECIENTES SÚBITAS EN LOS RÍOS QUE DESCENDEN DE LA SIERRA NEVADA DE SANTA MARTA.

Se cambia el nivel de la alerta debido a la disminución de lluvias y su pronta respuesta en descenso en niveles de los ríos que descienden de la Sierra Nevada en las estribaciones de la Sierra Nevada de Santa Marta. El IDEAM mantiene la recomendación para que los comités de Gestión del Riesgo tanto locales como regionales y la comunidad en general asentada en las márgenes de los ríos que descienden de la Sierra, en especial de los ríos Frio, Fundación, Aracataca, Tucurinca y Sevilla, entre otros, se mantengan atentos a las fluctuaciones de los niveles.

REGIÓN ANDINA

SITIOS PARA LOS CUALES SE GENERA LA ALERTA

**ALERTA
AMARILLA**

CRECIENTES SÚBITAS EN LA CUENCA ALTA HIDROPRADO

Se cambia el nivel de la alerta dado que se registran descensos de la creciente presentada en días anteriores, si embargo dato que se pueden seguir presentando crecientes súbitas a la altura de la estación Puente Cunday - río Prado (municipio Cunday -Tolima). El IDEAM recomienda a la población en general y a las autoridades de Gestión del Riesgo realizar seguimiento al comportamiento de los niveles del río Prado en este municipio

ALERTAS POR NIVELES DE LOS RÍOS

REGIÓN ANDINA

SITIOS PARA LOS CUALES SE GENERA LA ALERTA

INCREMENTO EN EL NIVEL DEL RÍO BOGOTÁ.

Se esperan lluvias para el día de hoy en la cuenca media y baja, lo que favorecerá la ocurrencia de ascenso moderados en el cauce principal y sus afluentes en este sector del río, se sugiere continuar con el seguimiento en las siguientes zonas especialmente::

- **Cuenca media:** para zonas bajas de Funza, Mosquera, el Distrito Capital y parte del municipio de Soacha, ante la eventual incremento de los ríos Salitre o Juan Amarillo, San Francisco, Fucha, Teusacá, Tunjuelo y Balsillas, afluentes al río Bogotá.
- **Cuenca del río Tunjuelo:** para éste río y para sus principales afluentes, como son las quebradas Yomasa, Santa Librada, Hoya del Ramo y Chiguaza por su margen derecha y las quebradas Yerbabuena, Trompetas, de Limas y Terreros por su margen izquierda.
- **Cuenca baja:** para este río y sus principales afluentes a la altura de los municipios de Apulo, Anapoima, Tocaima, y Girardot.

PROBABILIDAD DE CRECIENTES SÚBITAS EN EL RÍO SUMAPÁZ

Se mantiene esta alerta dadas las precipitaciones que se han registrado en el sur del departamento de Cundinamarca, lo cual está generando aumentos de nivel en el río Sumapáz a la altura de los municipios de Cabrera y Pandi (Cundinamarca).

PROBABILIDAD DE CRECIENTES SÚBITAS PARA LOS RÍOS DEL TOLIMA

Se mantiene la alerta amarilla en los ríos de Tolima; especial atención para los ríos Cunday, Cuinde, Prado, Negro, Coello, Luisa y Totaré. Igualmente para las cuencas bajas de los ríos Gualí y Guarinó.

PROBABILIDAD DE CRECIENTES SÚBITAS PARA LOS RÍOS DEL VALLE DEL CAUCA

Dadas las persistentes lluvias que se han registrado en el departamento del Valle del Cauca se mantiene la alerta amarilla especialmente para los ríos y quebradas de la zona como los ríos Guadalajara, San Pedro, Fraile, Amaime y sus afluentes. Igualmente, se pueden presentar incrementos moderados en las cuencas de los ríos Frio, Guachal, Guabas, Tuluá, Pescador, Jamundí, Lili, Meléndez, Cañaveralejo y Cali. El IDEAM recomienda a las autoridades de Gestión del Riesgo Local y Regional y a la población en general asentada en las riberas de estos ríos, se mantengan muy atentos al comportamiento de los niveles de estos ríos.

SE PREVÉN CRECIENTES SÚBITAS EN LOS RÍOS DEL EJE CAFETERO.

Se mantiene esta alerta dado que se prevén crecientes súbitas en los afluentes a los ríos del Eje Cafetero, producto de las lluvias de variada intensidad que se han registrado en las cuencas de los ríos Chinchiná, La Vieja, Quindio, Otún, Consotá, Risaralda, Frío y Tapias, entre otros. Especial atención en Pereira-Risaralda, Cartago-Valle del Cauca) y Pijao-Quindío, especialmente al río Lejos.

ALERTA AMARILLA

ALERTAS POR NIVELES DE LOS RÍOS

REGIÓN CARIBE

SITIOS PARA LOS CUALES SE GENERA LA ALERTA

PROBABILIDAD DE CRECIENTES SÚBITAS PARA LOS RÍOS DEL DEPARTAMENTO DE ATLÁNTICO, MAGDALENA, BOLÍVAR Y SUCRE.

Se mantiene esta alerta debido a las fuertes precipitaciones que se han presentado en los departamentos de Atlántico, Magdalena, Bolívar y Sucre; por lo que se recomienda especial atención a los ríos, quebradas y arroyos de esta zona (incluyendo la Sierra Nevada de Santa Marta), resaltando los arroyos de Cartagena y Barranquilla, caños de la región de la Mojana, canal del Dique, ríos San Miguel, Boque, Inanea, Santo Domingo, Taracué entre otros.

CRECIENTES SÚBITAS EN LA CUENCA ALTA DEL RÍO SAN JORGE.

Se mantiene alerta amarilla en la cuenca alta del río San Jorge en consideración a la probabilidad de lluvias en la parte alta de la cuenca. Se recomienda hacer seguimiento a los niveles de los ríos San Pedro (municipio de Puerto Libertador) y San Jorge (municipio de Montelíbano), de acuerdo con el pronóstico se prevé ocurrencia de lluvias. Por lo tanto se recomienda a las autoridades de Gestión del Riesgo y a pobladores de sectores bajos especialmente en el sector Montelíbano, La Apartada, Buenavista (Departamento de Córdoba).

NIVELES ALTOS EN EL RÍO CESAR

Debido al tránsito de las continuas ondas de crecientes y al remanso que presenta el río Cesar en la confluencia con el río Magdalena (dado que este último presenta niveles muy altos por encima de la cota amarilla), actualmente se registran niveles altos en el río Cesar los cuales alcanzan valores cercanos a la cota de afectación en la parte baja a la altura de Puente Canoas, debido a que se espera que esta condición se mantenga o incluso se torne más crítica se sugiere mantener este nivel de alerta.

ALERTA AMARILLA

REGIÓN PACÍFICO

SITIOS PARA LOS CUALES SE GENERA LA ALERTA

CRECIENTES SÚBITAS EN EL RÍO GUAITARA, JUANANBÚ Y MAYO (ALTO PATÍA) Y CUENCA DEL RÍO PATÍA.

Se mantiene la alerta amarilla por descenso considerable en los niveles de los ríos Guaitara, Juananbú y Mayo (afuentes de la cuenca alta del río Patía). El IDEAM recomienda a la UNGRD y a la población en general permanecer muy atentos al comportamiento de los niveles de estos ríos.

ALERTA AMARILLA

ALERTAS POR AMENAZAS DE INCENDIOS DE LA COBERTURA VEGETAL

ALERTA ROJA:

Amenaza Alta o muy alta de ocurrencia de incendios de la cobertura vegetal en zonas de bosques, cultivos y pastos, localizados en los siguientes municipios y sectores aledaños:

ALERTA NARANJA:

Amenaza moderada de ocurrencia de incendios de la cobertura vegetal en zonas de bosques, cultivos y pastos, localizados en los siguientes municipios y sectores aledaños:

REGIÓN CARIBE

SITIOS PARA LOS CUALES SE GENERA LA ALERTA

ALERTA ROJA

ATLÁNTICO: Barranquilla, Galapa, Luruaco, Piojó, Puerto Colombia, Tubará.

CESAR: Agustín Codazzi, Astrea, Becerrill, Bosconia, Chimichagua, Chiriguana, Curumaní, El Copey, El Paso, La Paz, Manaure Balcón Del Cesar, Pueblo Bello, San Diego.

CÓRDOBA: Cereté, La Apartada, Montería,

LA GUAJIRA: Distracción, El Molino, Fonseca, La Jagua Del Pilar, Manaure, Riohacha, Uribia, Urumita, Villanueva.

MAGDALENA: Algarrobo, Aracataca, Ariguani (El Difícil), Nueva Granada, Sabanas De San Angel, Santa Ana, Sitionuevo.

REGIÓN ANDINA

SITIOS PARA LOS CUALES SE GENERA LA ALERTA

ALERTA ROJA

ANTIOQUIA: Angostura.

BOYACÁ: Nuevo Colón, Oicatá, Ráquira, Siachoque, Somondoco, Susacón, Toca

CUNDINAMARCA: Choachí, Fómeque.

NORTE DE SANTANDER: Cáchira, La Playa.

SANTANDER: Barichara, California, Cerrito, Concepción, Curití, Zapatoca.

REGIÓN DE LA ORINOQUIA

SITIOS PARA LOS CUALES SE GENERA LA ALERTA

ALERTA ROJA

ARAUCA: Arauca, Cravo Norte, Tame

CASANARE: Maní, Orocué, San Luis De Palenque, Trinidad.

META: Puerto Gaitán, Puerto López

VICHADA: Cumaribo, La Primavera, Puerto Carreño, Santa Rosalía, (En Blanco), (En Blanco), Total General.

ALERTAS POR AMENAZAS DE INCENDIOS DE LA COBERTURA VEGETAL

ALERTA ROJA:

Amenaza Alta o muy alta de ocurrencia de incendios de la cobertura vegetal en zonas de bosques, cultivos y pastos, localizados en los siguientes municipios y sectores aledaños:

ALERTA NARANJA:

Amenaza moderada de ocurrencia de incendios de la cobertura vegetal en zonas de bosques, cultivos y pastos, localizados en los siguientes municipios y sectores aledaños:

REGIÓN CARIBE

SITIOS PARA LOS CUALES SE GENERA LA ALERTA

ALERTA NARANJA

BOLIVAR: Sambrano.
CORDOBA: Sahagún.
MAGDALENA: Pivijay.
SUCRE: San Benito Abad.

REGIÓN ANDINA

SITIOS PARA LOS CUALES SE GENERA LA ALERTA

ALERTA NARANJA

ANTIOQUIA: Santa Rosa de Osos.
BOYACÁ: Jenesano.
HUILA: Agrado.

ALERTAS POR AMENAZAS DE DESLIZAMIENTO

ALERTA ROJA:

Amenaza alta a muy alta por deslizamientos de tierra detonados por lluvias, localizados en los siguientes municipios:

ALERTA NARANJA:

Amenaza moderada por deslizamientos de tierra detonados por lluvias, localizados en los siguientes municipios:

REGIÓN PACÍFICO

ALERTA ROJA

SITIOS PARA LOS CUALES SE GENERA LA ALERTA

CHOCÓ: Bahía Solano (Mutis), Bojayá (Bellavista), Condoto y Medio San Juan (Andagoya).

REGIÓN ORINOQUIA

ALERTA ROJA

SITIOS PARA LOS CUALES SE GENERA LA ALERTA

META: Cubarral.

REGIÓN CARIBE

ALERTA NARANJA

SITIOS PARA LOS CUALES SE GENERA LA ALERTA

CESAR: San Alberto.
MAGDALENA: Santa Marta.

REGIÓN ANDINA

ALERTA NARANJA

SITIOS PARA LOS CUALES SE GENERA LA ALERTA

ANTIOQUIA: Andes y Nariño.
BOYACÁ: Cubará.
CALDAS: Samaná.
QUINDÍO: Circasia y Salento.
NORTE DE SANTANDER: Chitagá y Toledo.

REGIÓN DE LA ORINOQUÍA

ALERTA NARANJA

SITIOS PARA LOS CUALES SE GENERA LA ALERTA

META: Acacías, El Castillo, Guamal y Villavicencio.

ALERTAS POR AMENAZAS DE DESLIZAMIENTO

ALERTA ROJA:

Amenaza alta a muy alta por deslizamientos de tierra detonados por lluvias, localizados en los siguientes municipios:

ALERTA NARANJA:

Amenaza moderada por deslizamientos de tierra detonados por lluvias, localizados en los siguientes municipios:

REGIÓN PACÍFICO

SITIOS PARA LOS CUALES SE GENERA LA ALERTA

ALERTA NARANJA

CAUCA: Balboa, Piamonte, Rosas y Timbío.

CHOCÓ: Alto Baudó (Pie de Pato), Atrato (Yuto), Bagadó, Bajo Baudó (Pizarro), Carmen del Darién (Curbaradó), Cértegui, El Cantón del San Pablo (Managrù), Istmina, Juradó, Lloró, Medio Atrato (Beté), Medio Baudó (Boca de Pepé), Nóvita, Nuquí, Quibdó, Río Iró (Santa Rita), Río Quito (Paimadó), Riosucio, Tadó y Unión Panamericana (Animas).

NARIÑO: Leiva.

REGIÓN CARIBE

SITIOS PARA LOS CUALES SE GENERA LA ALERTA

ALERTA AMARILLA

CESAR: La Gloria, Pailitas, Pelaya y Valledupar.

CORDOBA: Puerto Libertador..

LA GUAJIRA: San Juan del Cesar.

MAGDALENA: Ciénaga y Fundación.

REGIÓN ANDINA

SITIOS PARA LOS CUALES SE GENERA LA ALERTA

ALERTA AMARILLA

ANTIOQUIA: Abejorral, Amagá, Amalfi, Angelópolis, Anorí, Argelia, Armenia, Briceño, Cáceres, Caldas, Campamento, Cañasgordas, Caracolí, Caramanta, Ciudad Bolívar, Concordia, Dabeiba, Ebéjico, Fredonia, Frontino, Giraldo, Heliconia, Ituango, La Ceja, La Pintada, La Unión, Maceo, Medellín, Montebello, Puerto Berrío, Puerto Nare, Puerto Triunfo, Remedios, Salgar, San Carlos, San Francisco, San Luis, Santa Bárbara, Santa Fe de Antioquia, Segovia, Sonsón, Sopetrán, Tarazá, Tarso, Toledo, Uramita, Urrao, Valdivia, Vegachí, Venecia, Yalí, Yarumal y Yolombó.

BOYACÁ: Almeida, Aquitania, Berbeo, Betéitiva, Buenavista, Campohermoso, Chinavita, Chita, Chivor, Coper, Corrales, El Espino, Gámeza, Guicán, La Victoria, Labranzagrande, Macanal, Maripí, Miraflores, Mongua, Monquirá, Muzo, Otanche, Pachavita, Páez, Pajarito, Panqueba, Pauna, Paya, Paz de Río, Pesca, Pisba, Puerto Boyacá, Quípama, Rondón, Saboyá, San José Pare, San Luis de Gaceno, San Pablo de Borbur, Santa María, Santana, Socotá, Sogamoso, Tasco, Tibaná, Tópaga, Turmequé, Umbita y Ventaquemada.

ALERTAS POR AMENAZAS DE DESLIZAMIENTO

ALERTA ROJA:

Amenaza alta a muy alta por deslizamientos de tierra detonados por lluvias, localizados en los siguientes municipios:

ALERTA NARANJA:

Amenaza moderada por deslizamientos de tierra detonados por lluvias, localizados en los siguientes municipios:

REGIÓN ANDINA

SITIOS PARA LOS CUALES SE GENERA LA ALERTA

ALERTA AMARILLA

CALDAS: Aguadas, Chinchiná, Filadelfia, La Merced, Manizales, Manzanares, Marmato, Marulanda, Neira, Pácora, Pensilvania, Salamina, Supia y Villamaría.

CUNDINAMARCA: Agua de Dios, Albán, Anapoima, Anolaima, Apulo, Arbeláez, Beltrán, Bituima, Bogotá, D.C., Bojacá, Cabrera, Cachipay, Caparrapí, Cáqueza, Carmen de Carupa, Chaguaní, Chipaque, Chocontá, Cucunubá, El Colegio, El Peñón, El Rosal, Facatativá, Fusagasugá, Gachetá, Gama, Granada, Guaduas, Guatavita, Guayabal de Siquima, Guayabetal, Gutiérrez, Jerusalén, La Calera, La Mesa, La Palma, La Peña, La Vega, Lenguazaque, Machetá, Medina, Nilo, Nimaima, Nocaima, Pacho, Paima, Pandi, Pasca, Pulí, Quebradanegra, Quetame, Quipile, Ricaurte, San Antonio de Tequendama, San Bernardo, San Cayetano, San Francisco, San Juan de Rioseco, Sasaima, Sesquilé, Sibaté, Sylvania, Soacha, Subachoque, Suesca, Supatá, Sutatausa, Tabio, Tausa, Tena, Tibacuy, Tocaima, Topaipí, Ubalá, Utica, Venecia, Vergara, Vianí, Villagómez, Villapinzón, Villeta, Viotá, Yacopí, Zipacón y Zipaquirá.

NORTE DE SANTANDER: Ábrego, Cácosta, Chinácota, Convención, Cucutilla, Durania, El Zulia, Gramalote, Hacarí, Labateca, Lourdes, Pamplona, Salazar, San Calixto, Sardinata, Silos, Teorama y Villa Caro.

HUILA: Aipe, La Plata y Neiva.

QUINDÍO: Calarcá y Córdoba

RISARALDA: Santa Rosa de Cabal.

SANTANDER: Albania, Barbosa, Bolívar, Carcasí, Charalá, Chipatá, Contratación, Coromoro, El Carmen, El Guacamayo, Florián, Floridablanca, Girón, Guavatá, Guepsa, La Belleza, La Paz, Landázuri, Lebrija, Macaravita, Matanza, Mogotes, Puente Nacional, Rionegro, San Andrés, San Benito, San Miguel, San Vicente de Chucurí, Santa Helena del Opón, Sucre, Tona, Valle de San José y Vélez.

TOLIMA: Alpujarra, Anzoátegui, Armero (Guayabal), Ataco, Cajamarca, Carmen de Apicalá, Casabianca, Chaparral, Cunday, Dolores, Falan, Fresno, Herveo, Ibagué, Icononzo, Lérida, Líbano, Mariquita, Melgar, Murillo, Natagaima, Palocabildo, Planadas, Prado, Purificación, Rioblanco, Roncesvalles, San Antonio, Villahermosa y Villarrica.

ALERTAS POR AMENAZAS DE DESLIZAMIENTO

ALERTA ROJA:

Amenaza alta a muy alta por deslizamientos de tierra detonados por lluvias, localizados en los siguientes municipios:

ALERTA NARANJA:

Amenaza moderada por deslizamientos de tierra detonados por lluvias, localizados en los siguientes municipios:

REGIÓN ORINOQUIA

SITIOS PARA LOS CUALES SE GENERA LA ALERTA

ALERTA AMARILLA

CASANARE: Aguazul, Chámeza, Hato Corozal, La Salina, Nunchía, Paz de Ariporo, Pore, Recetor, Sabanalarga, Támara, Tauramena y Yopal.
META: Cumaral, Lejanías y Restrepo.

REGIÓN PACIFICO

SITIOS PARA LOS CUALES SE GENERA LA ALERTA

ALERTA AMARILLA

CAUCA: Almaguer, Bolívar, Buenos Aires, Caldono, Corinto, El Tambo, Inzá, Jambaló, La Sierra, La Vega, López, Mercaderes, Miranda, Páez (Belalcázar), Patía (El Bordo), Santa Rosa, Silvia, Suárez, Toribío y Totoró.
CHOCÓ: El Carmen y Sipí.
NARIÑO: Albán (San José), Buesaco, Cumbitara, Linares y Samaniego.
VALLE DEL CAUCA: Bolívar, Buenaventura, Buga, Bugalagrande, Calima (El Darién), Dagua, El Cerrito, El Dovio, Palmira, San Pedro, Sevilla, Tuluá y Versalles.

REGIÓN DE LA AMAZONÍA

SITIOS PARA LOS CUALES SE GENERA LA ALERTA

ALERTA AMARILLA

CAQUETÁ: Belén de Los Andaquíes y Morelia.
PUTUMAYO: Mocoa.

ALERTAS POR AMENAZAS DE DESLIZAMIENTO

ALERTA ROJA:

Amenaza alta a muy alta por deslizamientos de tierra detonados por lluvias, localizados en los siguientes municipios:

ALERTA NARANJA:

Amenaza moderada por deslizamientos de tierra detonados por lluvias, localizados en los siguientes municipios:

SECTORES VIALES IDENTIFICADOS CON POTENCIALIDAD de DESLIZAMIENTOS, EN LOS CUALES GENERAN ALERTAS

DEPARTAMENTO	SECTOR VIAL
CAUCA	Mojarras - Popayán Munchique - Popayán Rosas - La Sierra - La Vega - San Sebastián - Santiago
CESAR	San Alberto - La Mata
CHOCÓ	Certeguí - Quibdó Las Animas - Certeguí Las Animas - Mumbú Río Pató (El Afirmado) - La Ye (Las Animas)
CUNDINAMARCA	Bogotá (El Portal) – Villavicencio
MAGDALENA	Santa Marta - Río Palomino
META	Bogotá (El Portal) - Villavicencio Pipiral - Villavicencio
NARIÑO	Cano – Mojarras
QUINDÍO	Armenia-Pereira
VALLE DEL CAUCA	Buenaventura - Cruce Ruta 40 (Loboguerrero) Intersección Sena - Intersección Citronela

ALERTAS METEOMARINA

MAR CARIBE

<p>ALERTA NARANJA</p>	<p>POR TIEMPO LLUVIOSO En el occidente del mar Caribe colombiano, y en el archipiélago de San Andrés, Providencia y Santa Catalina, se prevén precipitaciones de variada intensidad, incluso con tormentas eléctricas y rachas de viento. Por lo anterior, se recomienda a los usuarios de pequeñas embarcaciones consultar con las Capitanías de puerto antes de zarpar y a los habitantes costeros estar atentos a la evolución de las condiciones meteorológicas.</p>
<p>ALERTA AMARILLA</p>	<p>POR PLEAMAR Hasta el próximo 9 de diciembre, el nivel del mar en la cuenca del mar Caribe central en cercanías a Cartagena, estará bajo la influencia de una de las pleamares más significativas del mes, asociada a la marea astronómica. Por tal motivo se recomienda a los habitantes de las áreas costeras estar atentos a la evolución de este fenómeno.</p> <p>POR OLEAJE Y VIENTO Se prevé intensificación del viento en la mañana y noche de hoy y con velocidades que pueden alcanzar los 30 nudos (56 km/h) y oleaje con alturas entre 2 y 3 metros centro y oriente del mar Caribe colombiano y hasta 4 metros en el centro del mar Caribe. Por lo anterior, se recomienda a los usuarios de pequeñas embarcaciones consultar con las Capitanías de puerto antes de zarpar</p>

OCEANO PACIFICO

<p>ALERTA AMARILLA</p>	<p>POR TIEMPO LLUVIOSO Se estima que se registren lluvias acompañadas por descargas eléctricas en el norte de la cuenca del Pacífico, en alta mar y en cercanías a la costa. Por esta razón se recomienda a los usuarios de pequeñas embarcaciones consultar con las Capitanías de puerto antes de zarpar y a los habitantes costeros estar atentos a la evolución de las condiciones meteorológicas.</p> <p>POR PLEAMAR Hasta el próximo 9 de diciembre, el nivel del mar en la cuenca del océano Pacífico colombiano en la zonas central y sur, estará bajo la influencia de una de las pleamares más significativas del mes, asociada a la marea astronómica. Por tal motivo se recomienda a los habitantes de las áreas costeras estar atentos a la evolución de este fenómeno</p>
-------------------------------	--

°C: grados Celsius

m: metros

mm: milímetros

msnm: metros sobre nivel del mar

Km/h: kilómetros por hora

HLC: hora local colombiana

GOES: Geostationary Operational Environmental Satellites (Satélite Geoestacionario Operacional Ambiental).

GOES-13 es el designado GOES-Este, localizado en 75° W sobre el ecuador geográfico.

PNN: Parque Nacional Natural

SFF: Santuario de Fauna y Flora



ALERTA ROJA. PARA TOMAR ACCIÓN Advierte al Sistema Nacional de Gestión del Riesgo de Desastres sobre el peligro de un fenómeno y sus efectos adversos sobre la población. Se emite una alerta sólo cuando la identificación de un evento extraordinario indique la amenaza inminente y cuando la gravedad del fenómeno requiera atención prioritaria de los comités departamentales y locales.



ALERTA NARANJA. PARA PREPARARSE Indica la amenaza de un fenómeno. No implica riesgo inmediato por lo que es catalogado como un mensaje para informarse y prepararse. El aviso implica vigilancia continua ya que las condiciones son propicias para el desarrollo de un suceso natural.



ALERTA AMARILLA. PARA INFORMARSE Se emite cuando las condiciones hidrometeorológicas son favorables para la ocurrencia de un fenómeno natural y pueden aumentar el riesgo según los pronósticos. Por sus características, este nivel está encaminado a informar.

CONDICIONES NORMALES Indica que no existe ninguna clase de alerta para la región o zona mencionada.

OMAR FRANCO | Director General
 CHRISTIAN EUSCÁTEGUI | Jefe Oficina del Servicio de Pronósticos y Alertas

Profesionales de Turno:

Fabián Caicedo, Sonia Bermúdez, Juan Alameda, Claudia Torres, Mauricio Torres y Laura Macías.

<http://www.ideam.gov.co>

Correos electrónicos: servicio@ideam.gov.co, alertas@ideam.gov.co

Calle 25D # 96B – 70, Piso 3. Bogotá, D.C., Colombia.

Teléfono: 3075625 Ext. 1334–1336.

Síguenos en:

