

INFORME TÉCNICO DIARIO Nº 333

El IDEAM comunica al Sistema Nacional de Gestión del Riesgo (SNGR) y al Sistema Nacional Ambiental (SINA).

Bogotá D. C., Miércoles 29 de noviembre de 2017.

Hora de actualización:
12:40 a. m.

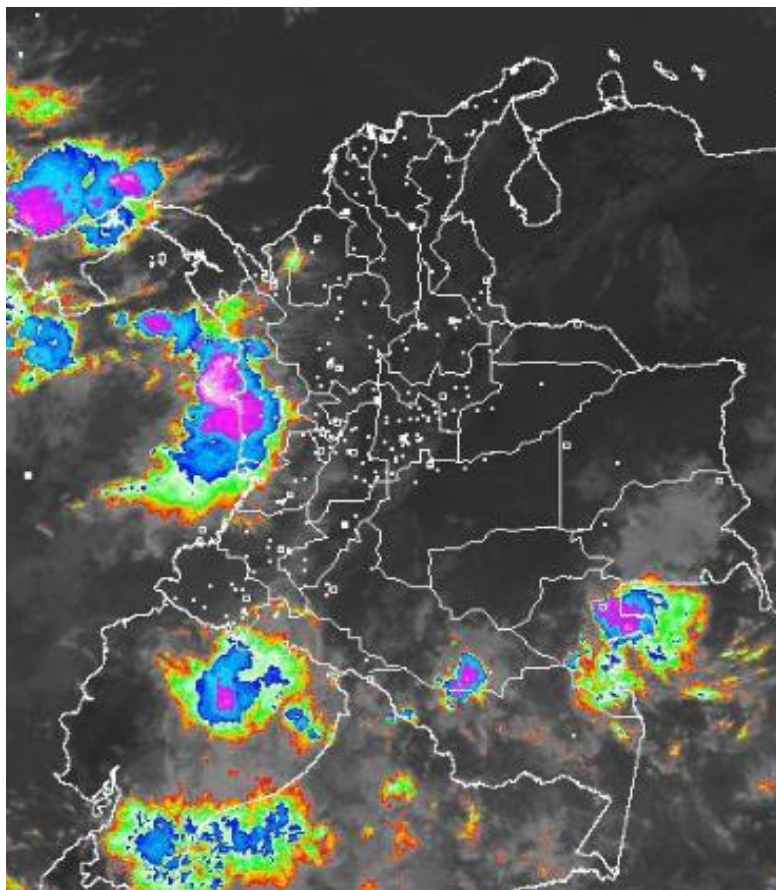


IMAGEN SATELITAL

Canal Infrarrojo | 29 de noviembre de 2017 | Hora 10:15 a. m.

CONDICIONES HIDROMETEOROLÓGICAS ACTUALES

Se mantienen las condiciones de tiempo seco en gran parte del territorio nacional, salvo en Chocó, litoral de Valle del Cauca, oriente de Guainía y el Piedemonte Amazónico de Putumayo en donde se han mantenido precipitaciones. Para la tarde y noche del día de hoy se prevé tiempo seco y escasa nubosidad en gran parte del territorio nacional, sin embargo se espera se mantengan las lluvias en Chocó y Valle del Cauca, con probabilidad de actividad eléctrica. Lluvias de menor intensidad se esperan al noroccidente de Antioquia y Risaralda, Córdoba, Sucre y Bolívar. Lloviznas en Santander, Cundinamarca, Boyacá y áreas de montaña de Cauca y Valle del Cauca.



Consulte todos los días el pronóstico del tiempo y las alertas hidrometeorológicas vigentes del IDEAM, en un formato de calidad. Alrededor de las 7:30 a. m. está a disposición del público en www.ideam.gov.co.

Se puede ver también en dispositivos móviles **AQUÍ**





LO MÁS DESTACADO

LLUVIAS REGISTRADAS EN LAS ÚLTIMAS 24 HORAS

- En las últimas 24 horas disminuyeron considerablemente las lluvias en el territorio nacional; las precipitaciones más importantes se concentraron en las regiones Insular Caribe y sectores de la Andina. La mayor precipitación se presentó en el municipio de **Medio San Juan (Chocó)**, con **75.0 mm**.

ALERTA ROJA

- Por niveles altos en la cuenca media y baja del río Magdalena, así como en la cuenca media y baja del río Cauca.
- Por probabilidad alta de deslizamientos de tierra detonados por lluvias, en sectores inestables o de alta pendiente, localizados en el municipio de Santa Marta (Magdalena).

ALERTA NARANJA

- Por niveles altos y crecientes súbitas en varias corrientes de los siguientes departamentos: Antioquia, Norte de Santander, Magdalena, Huila, Chocó, departamentos del Eje Cafetero, Santander, Nariño y Chocó.
- Por probabilidad moderada de deslizamientos de tierra detonados por lluvias, en sectores inestables o de alta pendiente, localizados en varios municipios de las regiones Caribe, Andina, Pacífica y Orinoquía.
- Por probabilidad de incendios de la cobertura vegetal en los varios municipios de las regiones Caribe, Andina y Orinoquía.

ALERTA AMARILLA

- Por niveles con moderada tendencia al ascenso, incrementos en el nivel y crecientes súbitas en varias corrientes de los siguientes departamentos: Tolima, Meta, Caquetá, Putumayo, Valle del Cauca, Córdoba, Sucre, La Guajira, Cesar, Atlántico, Magdalena, Cundinamarca y Boyacá.
- Por probabilidad baja de deslizamientos de tierra detonados por lluvias, en sectores inestables o de alta pendiente, localizados en amplias áreas de las regiones Caribe, Andina, Amazónica, Pacífica, y Orinoquía.
- Por tiempo lluvioso en el mar Caribe y Océano Pacífico.

PRONÓSTICO CONDICIONES METEOROLÓGICAS ESPECIALES

ÁREA DEL VOLCÁN GALERAS

A lo largo de la jornada se estima cielo entre parcial y mayormente cubierto con predominio de tiempo seco.

EL SERVICIO GEOLÓGICO COLOMBIANO reporta en nivel AMARILLO (III): CAMBIOS EN EL COMPORTAMIENTO DE LA ACTIVIDAD VOLCÁNICA. Lat:155 Lon:-77.37

ELEVACIÓN (pies)	DIRECCIÓN	VELOCIDAD	
		NUDOS	Km/h
10,000	ESTE	0 - 5	0 - 9
18,000	ESTE	15 - 20	27 - 36
24,000	SURESTE	15 - 20	27 - 36
30,000	SURESTE	20 - 25	36 - 45

ÁREA DEL VOLCÁN NEVADO DEL HUILA

Se prevé poca nubosidad bajo tiempo seco.

EL SERVICIO GEOLÓGICO COLOMBIANO reporta en nivel AMARILLO (III): CAMBIOS EN EL COMPORTAMIENTO DE LA ACTIVIDAD VOLCÁNICA. Lat:292 Lon:-76.05

ELEVACIÓN (pies)	DIRECCIÓN	VELOCIDAD	
		NUDOS	Km/h
10,000	ESTE	0 - 5	0 - 9
18,000	ESTE	10 - 15	18 - 27
24,000	SURESTE	15 - 20	27 - 36
30,000	SURESTE	20 - 25	36 - 45

ÁREA DEL VOLCÁN CERRO MACHÍN

A lo largo de la jornada se estima cielo entre parcial y mayormente cubierto con predominio de tiempo seco.

EL SERVICIO GEOLÓGICO COLOMBIANO reporta en nivel AMARILLO (III): CAMBIOS EN EL COMPORTAMIENTO DE LA ACTIVIDAD VOLCÁNICA. Lat:480 Lon:-75.62

ELEVACIÓN (pies)	DIRECCIÓN	VELOCIDAD	
		NUDOS	Km/h
10,000	ESTE	0 - 5	0 - 9
18,000	ESTE	5 - 10	9 - 18
24,000	SURESTE	10 - 15	18 - 27
30,000	SURESTE	15 - 20	27 - 36

ÁREA DEL VOLCÁN NEVADO DEL RUIZ

A lo largo de la jornada se estima cielo entre parcial y mayormente cubierto con predominio de tiempo seco.

EL SERVICIO GEOLÓGICO COLOMBIANO reporta en nivel AMARILLO (III): CAMBIOS EN EL COMPORTAMIENTO DE LA ACTIVIDAD VOLCÁNICA. Lat:489 Lon:-75.32

ELEVACIÓN (pies)	DIRECCIÓN	VELOCIDAD	
		NUDOS	Km/h
10,000	ESTE	0 - 5	0 - 9
18,000	ESTE	5 - 10	9 - 18
24,000	SURESTE	10 - 15	18 - 27
30,000	SURESTE	15 - 20	27 - 36

ÁREA DEL COMPLEJO VOLCÁNICO CHILES-CERRO NEGRO DE MAYASQUER

A lo largo de la jornada se estima cielo entre parcial y mayormente cubierto con predominio de tiempo seco.

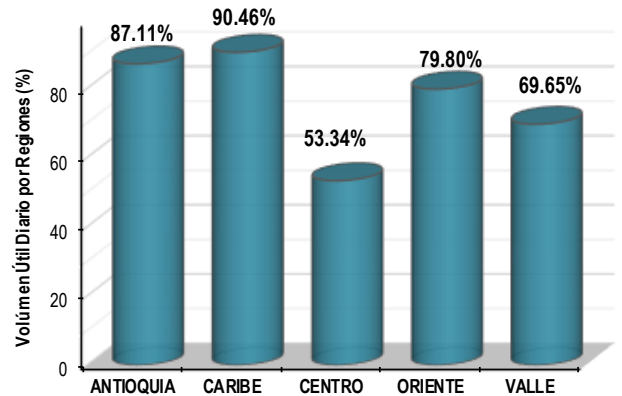
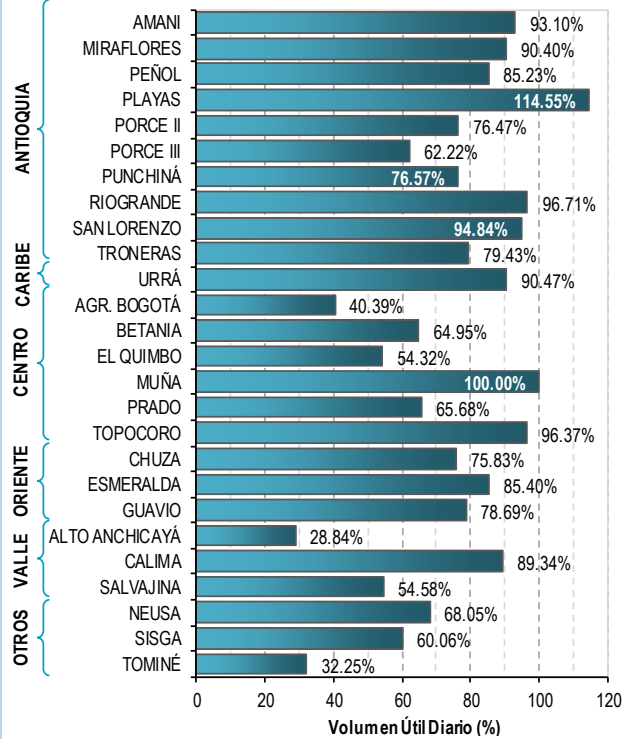
EL SERVICIO GEOLÓGICO COLOMBIANO reporta en nivel AMARILLO (III): CAMBIOS EN EL COMPORTAMIENTO DE LA ACTIVIDAD VOLCÁNICA. Lat:0.81-Lon:77.93 Lat:0.76 Lon:-77.95

ELEVACIÓN (pies)	DIRECCIÓN	VELOCIDAD	
		NUDOS	Km/h
10,000	ESTE	5 - 10	9 - 18
18,000	ESTE	10 - 15	18 - 27
24,000	SURESTE	15 - 20	27 - 36
30,000	SURESTE	10 - 15	18 - 27

ESTADO DE LOS EMBALSES

A continuación se relaciona el volumen útil diario de los principales embalses del país (expresado en porcentaje), de acuerdo con la información reportada por XM S.A. E.S.P en la siguiente dirección electrónica: <http://ido.xm.com.co/ido/SitePages/hidrologia.aspx?q=reservas>

VOLÚMEN ÚTIL DIARIO EN LOS PRINCIPALES EMBALSES DEL PAÍS



Para estar informado diariamente de lo que pasa con el **pronóstico del tiempo y las alertas.**

Síguenos en Twitter
@IDEAMColombia



PRECIPITACIONES

A continuación se relacionan los municipios donde en las últimas 24 horas se registraron precipitaciones iguales o superiores a 20.0 mm.

Se aclara que las precipitaciones indicadas en los municipios, realmente corresponden a aquellos puntos en los cuales el IDEAM tiene estaciones de monitoreo, pero no necesariamente quiere decir que el dato corresponda a las lluvias que se presentaron directamente sobre el área urbana en donde se concentra la mayor población. En ocasiones la estación sobre la cual se destaca el mayor valor de precipitación, a pesar de pertenecer al municipio, puede quedar alejada del centro poblado principal.

DEPARTAMENTO	MUNICIPIO
AMAZONAS	La Chorrera (22.9).
ATLÁNTICO	Suan (30.0).
CALDAS	Samaná (58.0).
CHOCÓ	Medio San Juan (75.0) , Istmina (43.0), San José Del Palmar (36.2).
CÓRDOBA	Chinú (30.9).
CUNDINAMARCA	La Vega (40.1).
HUILA	Nátaga (25.0), Villavieja (21.2).
PUTUMAYO	Puerto Leguízamo (24.6), Mocoa – 16 km. al suroccidente (20.0).
SANTANDER	Chima (38.5), Suaita (30.0), Vélez (21.0).
TOLIMA	Libano (35.0), Guamo (25.4), Ibagué (22.4).
VALLE DEL CAUCA	Buenaventura (49.0).

Para estar informado diariamente de lo que pasa con el **pronóstico del tiempo y las alertas.**

Síguenos en Twitter
@IDEAMColombia



TEMPERATURAS MÁXIMAS

A continuación se relacionan los municipios donde en las últimas 24 horas se registraron temperaturas iguales o superiores a 35.0 °C.

Se aclara que las temperaturas indicadas en los municipios, realmente corresponden a aquellos puntos en los cuales el IDEAM tiene estaciones de monitoreo, pero no necesariamente quiere decir que el dato corresponda a las temperaturas que se presentaron directamente sobre el casco urbano en donde se concentra la mayor población. En ocasiones la estación sobre la cual se destaca el mayor valor de temperatura, a pesar de pertenecer al municipio, puede quedar alejada del centro poblado principal.

DEPARTAMENTO	MUNICIPIO
BOLÍVAR	Zambrano (35.0).
CESAR	Bosconia (37.6).
CÓRDOBA	San Bernardo Del Viento (35.0).
LA GUAJIRA	Manaure (36.4).
SANTANDER	Capitanejo (35.2).
VICHADA	Puerto Carreño (35.2).



PRONÓSTICO METEOROLÓGICO

Miércoles 29 y jueves 30 de noviembre de 2017



REGIÓN	PRONÓSTICO
<p>SABANA DE BOGOTÁ</p>	<p>MIÉRCOLES. La tarde en la capital, presentará condiciones de cielo entre parcial y mayormente cubierto con predominio de tiempo seco, no obstante, no se descartan precipitaciones ligeras sobre el sur de la ciudad. Por la noche, se estiman condiciones de cielo entre parcial y mayormente cubierto en las diferentes zonas de la ciudad con predominio de tiempo seco.</p> <p>JUEVES. Se espera que la madrugada capitalina presente condiciones de cielo parcialmente cubierto con predominio de tiempo seco, condiciones que se prevé se extiendan en las horas de la mañana. Para la tarde bogotana se estima nubosidad variada con probabilidad de lloviznas en el oriente. En la noche se espera aumento de la nubosidad con probabilidad de lloviznas el norte y oriente de la ciudad.</p>
<p>CARIBE</p>	<p>MIÉRCOLES. En horas de la tarde son posibles algunas lluvias ligeras en sectores de Córdoba, Sucre y Bolívar, especialmente en áreas aledañas al litoral. En el resto de la región se prevé tiempo seco con amplios intervalos de sol. Finalizando la jornada se espera aumento de la nubosidad con posibilidad de lloviznas en sectores Córdoba, Bolívar, Sucre, Atlántico y norte el Magdalena, en el resto del área persistirá el tiempo seco.</p> <p>JUEVES. Durante la mayor parte de la jornada se esperan condiciones de tiempo seco con cielo parcialmente cubierto en amplios sectores de la región, excepto en zonas de Córdoba, sur de Sucre, centro y sur de Bolívar y norte de Magdalena, donde se estiman precipitaciones entre ligeras y moderadas, particularmente en horas de la tarde y la noche.</p>
<p>ARCHIPIÉLAGO DE SAN ANDRÉS, PROVIDENCIA Y SANTA CATALINA</p>	<p>MIÉRCOLES. En la tarde se mantendrán condiciones de tiempo seco con amplios intervalos de sol. Finalizando la jornada se espera tiempo seco y nubosidad escasa.</p> <p>JUEVES. A lo largo de la jornada se prevé tiempo seco con cielo seminublado, aunque la mayor nubosidad se concentrará en horas de la tarde.</p>
<p>MAR CARIBE</p>	<p>MIÉRCOLES. Se prevé predominio de tiempo seco y soleado en amplios sectores de la cuenca del Caribe colombiano. Sin embargo, se prevé mayor nubosidad y presencia de lluvias al occidente del área.</p> <p>JUEVES. Son posibles algunas precipitaciones de carácter ligero en horas de la noche, en el resto de la jornada persistirán las condiciones de tiempo seco y seminublado en el área.</p>

Planeando tu día?
 Descarga YA y conoce...



Consúltalo a diario y únete a la Cultura del Pronóstico del IDEAM

Disponible para  



PRONÓSTICO METEOROLÓGICO





Miércoles 29 y jueves 30 de noviembre de 2017

REGIÓN	PRONÓSTICO
<p>ANDINA</p>	<p>MIÉRCOLES. En la tarde habrá aumento de nubosidad al noroccidente de la región, con probabilidad de lluvias en Antioquia y Risaralda. Lloviznas en sectores aislados de Santander. Las nubosidad y las lluvias en la noche se concentrarán en el occidente de Antioquia, Valle del Cauca, norte de Nariño y Risaralda. Precipitaciones sectorizadas y menos intensas son posibles en Santander, noroccidente de Cundinamarca y Boyacá, oriente de Caldas y Valle del Cauca.</p> <p>JUEVES. En las primeras horas de la mañana son posibles lluvias en el occidente de Antioquia y sur y occidente de Santander y Valle del Cauca; en el resto de la región se prevé tiempo seco. En la tarde y la noche las lluvias se concentrarán en Valle del Cauca, Cauca y suroccidente de Antioquia. En los santanderes Boyacá y algunas zonas de Cundinamarca y eje cafetero se prevé nubosidad variada con posibilidad de lloviznas o lluvias ligeras.</p>
<p>INSULAR PACÍFICA</p>	<p>MIÉRCOLES. En Gorgona se estima cielo mayormente cubierto con posibilidad de lluvias ligeras en la mañana y lloviznas en la tarde. En Malpelo se prevén lluvias ligeras en la mañana y más intensas en la tarde.</p> <p>JUEVES. Lluvias ligeras en las primeras horas de la mañana y nuevamente en la tarde para Gorgona, con cielo mayormente cubierto. En Malpelo se estima cielo parcialmente cubierto con tiempo seco a lo largo de la jornada.</p>
<p>PACÍFICO</p>	<p>MIÉRCOLES. Se mantendrán condiciones nubosas durante la tarde, con posibilidad de lluvias ligeras y dispersas en la mayor parte de la región, excepto en el centro y sur de Chocó y occidente de Valle del Cauca y Cauca, donde son posibles precipitaciones de mayor intensidad. En la noche son previstas precipitaciones de moderadas a fuertes acompañadas de actividad eléctrica en sectores del norte de Nariño, Cauca, Valle del Cauca y Chocó. En el resto del área prevalecerán condiciones de cielo cubierto con lluvias ligeras a lo largo de todo el litoral.</p> <p>JUEVES. Lluvias entre moderadas y fuertes con alta probabilidad de tormentas eléctricas, en Chocó y Valle del Cauca, incluida la zona costera, en horas de la mañana y la tarde. En la noche son posibles lluvias dispersas en la región, en áreas del centro y sur de Chocó, Valle del Cauca y Cauca.</p>

Planeando tu día? Descarga YA y conoce...



Consúltalo a diario y únete a la Cultura del Pronóstico del IDEAM

Disponible para  



PRONÓSTICO METEOROLÓGICO

Miércoles 29 y jueves 30 de noviembre de 2017



REGIÓN	PRONÓSTICO
<p>OCÉANO PACÍFICO</p>	<p>MIÉRCOLES. Precipitaciones de ligeras a moderadas tendrían lugar en el norte de la región oceánica del Pacífico colombiano, en el resto del área se esperan condiciones nubosas durante la jornada</p> <p>JUEVES. A lo largo de la jornada persistirán las condiciones nubosas con precipitaciones en sectores del centro y norte del área y en sectores del litoral, lo más fuerte en la mañana y la tarde; con disminución en las lluvias para las horas de la noche.</p>
<p>ORINOQUIA</p>	<p>MIÉRCOLES. En la tarde aumentará ligeramente la nubosidad, lluvias al oriente de Meta y sur de Vichada. Finalizando el día, se prevén condiciones de tiempo seco y disminución significativa de la nubosidad.</p> <p>JUEVES. Son probables lluvias en Meta y Vichada en horas de la tarde; mientras en la mañana y la noche prevalecerán las condiciones de tiempo seco en la región.</p>
<p>AMAZONÍA</p>	<p>MIÉRCOLES. En horas de la tarde se prevé persistencia de las lluvias en zonas del centro de Amazonas, Vaupés, Guainía, Guaviare y sectores del suroriente de Caquetá y Guainía. Con alta probabilidad de descargas eléctricas. Para la noche se prevé disminución de nubosidad en el centro de la región, con precipitaciones ligeras en zonas del centro de Amazonas.</p> <p>JUEVES. En los departamentos de Caquetá, Putumayo, Guaviare, Vaupés, Guainía y oriente de Amazonas se esperan lluvias en la mañana y disminución en horas de la tarde. En la noche se estima tiempo seco en la mayor parte de la región, excepto en Amazonas y sur de Caquetá y Putumayo, donde son posibles lluvias ligeras.</p>

Planeando tu día?
Descarga YA y conoce...



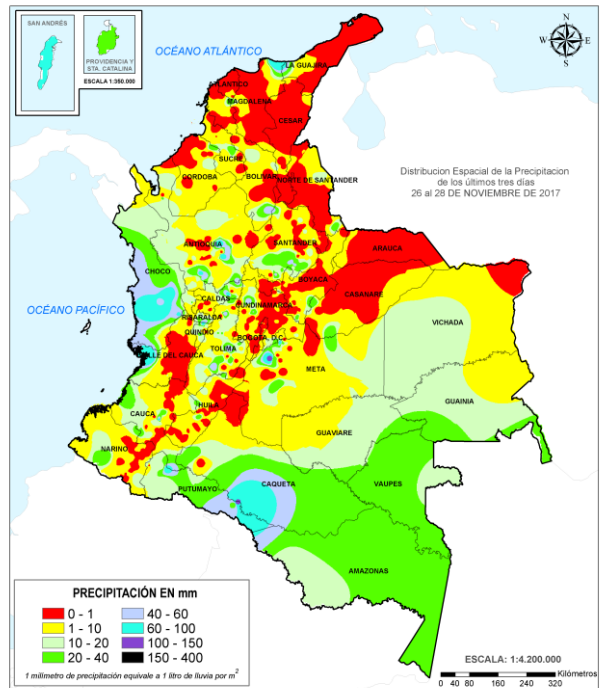
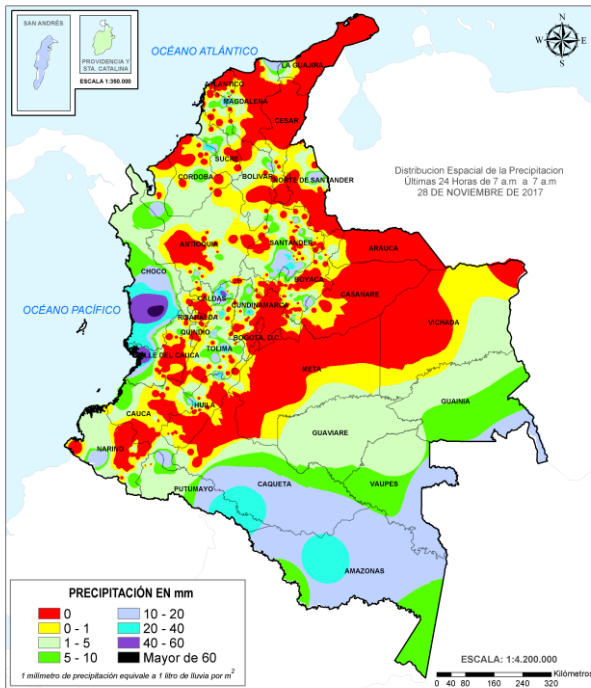
Consúltalo a diario y únete a la Cultura del Pronóstico del IDEAM

Disponible para  

MAPAS DE PRECIPITACIÓN

Precipitación diaria: desde las 7:00 a. m. del día martes 28 de noviembre hasta las 7:00 a. m. del día miércoles 29 de noviembre de 2017.

Precipitación de los últimos 3 días: desde las 7:00 a. m. del día domingo 26 de noviembre hasta las 7:00 a. m. del día miércoles 29 de noviembre de 2017.



ALERTAS VIGENTES E INFORMACIÓN ADICIONAL

Para mayor información sobre el pronóstico del estado del tiempo, informes técnicos diarios, comunicados especiales, mapas diarios de temperaturas máximas y mínimas e información diaria de precipitación se sugiere consultar los siguientes enlaces:

- [MAPA DIARIO DE TEMPERATURA MÁXIMA.](#)
- [MAPA DIARIO DE TEMPERATURA MÍNIMA.](#)
- [INFORMACIÓN DIARIA DE PRECIPITACIÓN Y TEMPERATURA DE LOS PRINCIPALES AEROPUERTOS DEL PAÍS.](#)
- [MOSAICO MAPAS DE PRECIPITACIÓN DIARIA EN MILÍMETROS.](#)

ALERTAS POR NIVELES DE LOS RÍOS

REGIÓN ANDINA

SITIOS PARA LOS CUALES SE GENERA LA ALERTA

NIVELES ALTOS EN LA CUENCA MEDIA DEL RÍO MAGDALENA

Dado que se registran incrementos importantes en sus niveles, en especial a la altura de la estación de Puerto Berrio (municipio de Puerto Berrio, Antioquia), pasando por el municipio de Puerto Nare (Antioquia) hasta Barrancabermeja (Santander), lo cual puede causar afectación en las zonas urbanas. Adicionalmente, en el río Nare (afluente al río Magdalena) se prevé crecientes súbitas producto de las lluvias que se han registrado en la cuenca aportante, los cuales se incrementan aún más en su punto de confluencia ocasionados por efectos de represamiento; por ésta razón se recomienda a pobladores de los sectores en la Isla Carbonero, Santa Bárbara y La Sierra, en Puerto Nare (Antioquia), estar atentos ante la posibilidad de inundaciones.

INCREMENTO EN EL NIVEL DEL RÍO MAGDALENA EN SU CUENCA BAJA.

Se mantiene alerta roja, por niveles altos a la altura de la estación El Banco (municipio El Banco, Magdalena), con rangos de niveles entre medios a altos cercanos a la cota crítica. El IDEAM mantiene la recomendación a la población en general y a las autoridades de Gestión del Riesgo mantener seguimiento en el comportamiento de los niveles del río Magdalena en este tramo.

NIVELES ALTOS EN LA CUENCA MEDIA Y BAJA DEL RÍO CAUCA.

Se mantienen altos los niveles del río Cauca particularmente en el sector de Caucasia (Antioquia) hasta Guaranda (Sucre). Especialmente en los siguientes sectores:

- **Departamento de Antioquia:** creciente súbita en la cuenca del río Nechí especialmente en el municipio del Bagre y corregimiento Colorado, en Caucasia especial atención a los puntos más bajos del corregimiento de Margento, ubicado en la cuenca del río Taraza.
- Incrementos de niveles altos el río Cauca a la altura de la estación Bolombolo (municipio de Venecia). Por reportes referentes a inundaciones se sugiere especial atención en el corregimiento de Peñalisa, municipio de Salgar, al igual que en los municipios de Andes, Santa Bárbara y La Pintada ante probables crecientes súbitas de los ríos San Juan, Arma y sus afluentes, especialmente la quebrada la Liboriana. El IDEAM recomienda a las autoridades de Gestión del Riesgo y a la población en general estar atenta al comportamiento de los niveles del río Cauca y sus afluentes en el sector.
- **Departamento de Bolívar:** San Jacinto del Cauca, Achí y Pinillos.
- **Departamento de Sucre:** en el municipio de Guaranda.

ALERTA
ROJA

ALERTAS POR NIVELES DE LOS RÍOS

REGIÓN CARIBE

SITIOS PARA LOS CUALES SE GENERA LA ALERTA

ALERTA NARANJA

CRECIENTES SÚBITAS EN LA CUENCA DEL RIO ATRATO

Se mantiene esta alerta debido a las crecientes súbitas que se han registrado durante los últimos días con valores altos en los niveles del río Atrato a la altura de las poblaciones de Quibdó y Vigía del Fuerte. El IDEAM recomienda a la UNGRD y a la población en general permanecer muy atentos al comportamiento de los niveles del río Atrato, dado que se pronostica persistan las lluvias durante los próximos días en la cuenca aportante.

REGIÓN PACÍFICO

SITIOS PARA LOS CUALES SE GENERA LA ALERTA

ALERTA NARANJA

CRECIENTES SÚBITAS EN LOS RIOS BAUDÓ Y DIRECTOS AL OCÉANO PACÍFICO.

El río Baudó continúa con niveles altos y se recomienda a los pobladores ribereños en zonas bajas de los municipios Alto y Medio Baudó (Chocó) seguir atentos al comportamiento de los niveles. Igual condición presenta el río Jella y la quebrada Chocolatal, en inmediaciones de Bahía Solano (Chocó). Por tanto, el IDEAM mantiene la recomendación para que la UNGRD y demás organismos de socorro mantengan atento seguimiento a la evolución de estas condiciones hidrológicas.

PROBABILIDAD DE CRECIENTES SÚBITAS EN EL RÍO GUAITARA, JUANANBÚ Y MAYO (ALTO PATÍA) Y CUENCA DEL RÍO PATÍA.

Se mantiene este nivel alerta debido a persistentes lluvias en las cuencas de los ríos Guaitara, Juananbú y Mayo (afluentes al río Patía), por lo que se prevé incrementos súbitos en los niveles desde la cuenca Alta del río Patía, de igual forma dado al tránsito de la onda de creciente no se descarta que en la cuenca media también se registren aumentos súbitos.

ALERTAS POR NIVELES DE LOS RÍOS

REGIÓN PACÍFICO

SITIOS PARA LOS CUALES SE GENERA LA ALERTA

CRECIENTES SÚBITAS EN LA CUENCA DEL RÍO SAN JUAN

Se mantiene este nivel de alerta dada la disminución de los niveles en diferentes ríos de la cuenca el río San Juan en el departamento de Chocó. Sin embargo El IDEAM recomienda a las autoridades de Gestión del Riesgo y a la población en general estar atenta a la variación de los niveles en este río y sus afluentes, ante la probabilidad de afectaciones por desbordamientos e inundaciones.

CRECIENTES SÚBITAS EN EL RÍO QUITO Y BOJAYÁ.

Por las fuertes precipitaciones que se han presentado en los últimos días en la cuenca media del río Atrato, se incrementaron los niveles en los afluentes del cauce principal como los ríos Bojayá, Quito y Bebarama, por esta condición y las lluvias esperadas para los próximos días, el IDEAM recomienda a las autoridades de Gestión del Riesgo y a la población en general asentada en las riberas de estos ríos y afluentes (especialmente los municipios de Bojayá y vigía del fuerte), estén atentos al comportamiento de los niveles de estos cauces.

CRECIENTES SÚBITAS DE LOS RÍOS MICAY Y TIMBIQUÍ.

Con leve tendencia al descenso y la disminución de las lluvias en amplios sectores del litoral, aun así se recomienda mantener éste nivel de alerta por posibles lluvias que se pueden presentar en la zona. Desde la cuenca alta del río Timbiquí (y sus principales afluentes como son quebrada Pichinambo, río Cheté, río Coteje y río Sesé) y el río Micay, todavía se evidencian fluctuaciones con tendencia al ascenso, condición hidrológica que genera crecientes súbitas. El IDEAM recomienda a Gestión del Riesgo, organismos de socorro y comunidad en general, estar atentos a la evolución de estas condiciones hidrológicas.

PROBABILIDAD DE CRECIENTES SÚBITAS EN LOS RÍOS DE LA CUENCA GUACHICONO.

Como resultado de las lluvias de los últimos días se pueden presentar crecientes súbitas en el río Guachicono, así como en los ríos aportantes al mismo. Por lo anterior, el IDEAM recomienda a las autoridades de Gestión del Riesgo y a la población en general asentada en las riberas de estos ríos permanecer atentos al comportamiento de los niveles ante probables afectaciones por desbordamientos e inundaciones

PROBABILIDAD DE CRECIENTES SÚBITAS EN LOS RÍOS CAJAMBRE, MAYORQUÍN, RAPOSO, DAGUA Y ANCHICAYÁ.

Se pronostican lluvias en las cuencas aportantes lo que sigue generando alta probabilidad de generar crecientes súbitas en los ríos Cajambre, Mayorquín, Raposo, Anchicayá y especialmente en el río Dagua. Por lo anterior, el IDEAM recomienda a las autoridades de Gestión del Riesgo y población en general asentada en las riberas de estos ríos permanecer atentos al comportamiento de los niveles ante probables afectaciones por desbordamientos e inundaciones en zonas rurales y urbanas de los municipios de Buenaventura y Dagua. Igualmente no se descartan incrementos importantes del río Escalerete y del río San Cipriano, en inmediaciones de Buenaventura (Valle del Cauca).

ALERTA NARANJA

ALERTAS POR NIVELES DE LOS RÍOS

REGIÓN ANDINA

SITIOS PARA LOS CUALES SE GENERA LA ALERTA

PROBABILIDAD DE CRECIENTES SÚBITAS EN LOS RÍOS DE MONTAÑA DEL DEPARTAMENTO DE ANTIOQUIA.

Dado el pronóstico de lluvias en la zona se mantiene esta alerta dados los incrementos súbitos en los niveles con valores en el rango de altos que se han presentado en los últimos días en los ríos Frío y otros directos al río Cauca, así como para la cuenca de los ríos Bagre, Anorí, Porce, San Bartolo y Cimitarra, entre otros.

PROBABILIDAD DE CRECIENTES SÚBITAS EN LOS RÍOS SUAREZ, CARARE, LEBRIJA Y OPÓN.

Se mantiene esta alerta debido a las lluvias que se han registrado en el departamento de Santander, situación que incide en aumentos de los niveles con alta probabilidad de crecientes súbitas en los ríos de Oro, Carare, Lebrija, Opón, Suarez y sus afluentes.

SE PREVÉN CRECIENTES SÚBITAS EN LOS RÍOS DEL EJE CAFETERO.

Se mantiene esta alerta dado que se prevén crecientes súbitas en los afluentes a los ríos del Eje Cafetero, producto de las lluvias de variada intensidad que se han registrado en las cuencas de los ríos Chinchiná, La Vieja, Otún, Consotá, Risaralda, Frío y Tapias, entre otros. Especial atención a la altura de la estación Cartago (Pereira, Risaralda) y la estación Vesubio (Cartago, Valle del Cauca).

SE PREVÉN INCREMENTO MODERADO EN LOS NIVELES DE LOS RÍOS LA MIEL Y GUARINÓ.

Se mantiene alerta naranja dado que se prevé incremento moderado en el nivel del río La Miel monitoreado en la estación San Miguel (municipio de Sonsón en Antioquia) y el río Guarinó en Caldas, producto de las lluvias que persisten en la región. Por esta razón, El IDEAM recomienda a pobladores ribereños y autoridades locales estar atentos al comportamiento de los niveles de estos ríos.

PROBABILIDAD DE CRECIENTES SÚBITAS EN LOS RÍOS DE LA CUENCA DEL RIO CATATUMBO.

Aunque se ha presentado disminución de las precipitaciones, se mantiene esta alerta por lo que los niveles mantienen leve tendencia al descenso durante los últimos días. Se debe prestar especial atención a los niveles de las cuencas de los ríos de Oro, Algodonal, Tarra, Nuevo Presidente - Tres Bocas (Sardinata, Tibú), Zulia y Pamplonita. El IDEAM recomienda especialmente a los corregimientos de La Pesa, Casetabla y Centenario entre otros a mantener seguimiento en el comportamiento de los niveles de estos cauces.

**ALERTA
NARANJA**

ALERTAS POR NIVELES DE LOS RÍOS

REGIÓN ORINOQUIA

SITIOS PARA LOS CUALES SE GENERA LA ALERTA

PROBABILIDAD DE CRECIENTES SÚBITAS EN LA CUENCA ALTA DEL RÍO GUAVIARE

Dadas las precipitaciones en los departamentos del Meta y Guaviare, se prevé crecientes súbitas especialmente en la parte alta de la cuenca. Por lo anterior el IDEAM recomienda a la población en general estar atentos al incremento de los niveles de los ríos y quebradas afluentes al río Guaviare.

PROBABILIDAD DE CRECIENTES SÚBITAS EN EL RÍO GUATÍQUÍA - META

Aunque se han presentado disminución en las precipitación continua los niveles altos y la probabilidad de crecientes súbitas del río Guatiquía y sus afluentes, en especial en algunos sectores al noroccidente de la ciudad de Villavicencio a la altura de la estación Puente Abadía. El IDEAM recomienda a las autoridades de Gestión del Riesgo y a la población en general asentada en las riberas del río permanecer atentos al comportamiento de los niveles ante posibles crecientes súbitas.

PROBABILIDAD DE CRECIENTES SÚBITAS EN LOS RÍOS DE PIEDEMONTE LLANERO

Durante los últimos días los niveles de algunos de los afluentes en la cuenca alta y media del río Meta, como el río Cravo Norte se han mantenido estables por debajo con una ligera tendencia al descenso, igualmente las lluvias registradas los últimos días han sido moderadas. Sin embargo, el pronóstico meteorológico nos indica probabilidad de lluvias en el piedemonte llanero por lo que se mantiene la amarilla por probabilidad de crecientes súbitas en los ríos Metica (Guamal y Humadea), Upía, Humea, Guacavía, Cusiana, Guayuriba y sus aportantes Negro y Blanco, Chivor, Tunjita, Cravo Sur, Cravo Norte, Ariari, Guejar, Guape, Guayabero, Arauquita, Ariporo, Casanare, Banadia, Cobugon, entre otros. El IDEAM recomienda a autoridades locales y regionales de Gestión del Riesgo y a la población en general ubicada en sectores del piedemonte llanero, mantener atento seguimiento al comportamiento de los niveles y probables incrementos súbitos en estos ríos.

**ALERTA
AMARILLA**

REGIÓN ANDINA

SITIOS PARA LOS CUALES SE GENERA LA ALERTA

INCREMENTO EN EL NIVEL DEL RÍO CAUCA EN SU CUENCA ALTA.

Se mantiene esta alerta dado que desde la estación de Juanchito (municipio de Santiago de Cali, Valle del Cauca) hasta la estación La Virginia (municipio Virginia, Risaralda), presentan niveles en el rango de medios a altos cercanos a la cota crítica. El IDEAM mantiene la recomendación a la población en general y a las autoridades de Gestión del Riesgo mantener seguimiento en el comportamiento de los niveles del río Cauca en este tramo.

**ALERTA
AMARILLA**

ALERTAS POR NIVELES DE LOS RÍOS

REGIÓN ANDINA

SITIOS PARA LOS CUALES SE GENERA LA ALERTA

INCREMENTO EN EL NIVEL DEL RÍO BOGOTÁ.

Por disminución de las lluvias, se baja la alerta, sin embargo, se recomienda especial atención a pobladores en zonas ribereñas bajas del río Bogotá, en especial para los siguientes sectores:

- **Cuenca media:** para zonas bajas de Funza, Mosquera, el Distrito Capital y parte del municipio de Soacha, ante la eventual incremento de los ríos Salitre o Juan Amarillo, San Francisco, Fucha, Tunjuelo y Balsillas, afluentes al río Bogotá.
- **Cuenca del río Tunjuelo:** para éste río y para sus principales afluentes, como son las quebradas Yomasa, Santa Librada, Hoya del Ramo y Chiguaza por su margen derecha y las quebradas Yerbabuena, Trompetas, de Limas y Terreros por su margen izquierda.
- **Cuenca baja:** para este río y sus principales afluentes a la altura de los municipios de Apulo, Anapoima, Tocaima, y Girardot.

PROBABILIDAD DE CRECIENTES SÚBITAS PARA LOS RÍOS DE CUNDINAMARCA Y BOYACÁ

Se mantiene el nivel de alerta debido a al pronóstico de precipitaciones en la parte norte de los departamentos de Cundinamarca y Boyacá, por probabilidad de crecientes súbitas para los ríos Negro, Sumapáz, Villeta, Suárez, Cobre, Moniquirá, Somondoco y demás afluentes y quebradas de la zona.

PROBABILIDAD DE CRECIENTES SÚBITAS PARA LOS RÍOS DEL TOLIMA

Se mantiene alerta a amarilla en los ríos de Tolima; especial atención para los ríos Cunday, Cuinde, Prado, Negro, Coello, Luisa y Totaré. Igualmente para las cuencas bajas de los ríos Gualí y Guarinó.

PROBABILIDAD DE CRECIENTES SÚBITAS PARA LOS RÍOS DEL DEPARTAMENTO DEL HUILA.

Dada la disminución en las precipitaciones se baja el nivel de alerta a amarilla en el departamento, especial atención para los ríos Fortalecillas, Cabrera y demás afluentes y quebradas de la zona. También especial atención para el río Timaná y sus principales afluentes.

SE PREVEN CRECIENTES SÚBITAS EN LOS RÍOS DEL DEPARTAMENTO DEL CAUCA.

Dada la disminución de las precipitaciones de los últimos días en amplios sectores del Macizo Colombiano, principalmente en estribaciones del flanco nororiental y noroccidental de la bota caucana, se registran incrementos importantes del río Cauca, especialmente desde los sectores de las Lomas de San Rafael y Loma Larga; adicionalmente varios de sus afluentes, donde se destacan los ríos Hondo, Palacé, Sucio, Salado y Palo, pueden presentar represamientos debido a que en los puntos de sus confluencias. El río Cauca presenta niveles que oscilan en el rango de medio-altos. Adicionalmente los ríos Molino, Piedras y Ejido, los cuales tienen parte de sus cuencas en proximidades de asentamientos urbanos y rurales de Popayán, presentan niveles medios. Por lo anterior se recomienda a las autoridades estar atentos a cambios en sus niveles, los cuales presentan tendencia al ascenso.

**ALERTA
AMARILLA**

ALERTAS POR NIVELES DE LOS RÍOS

REGIÓN CARIBE

SITIOS PARA LOS CUALES SE GENERA LA ALERTA

CRECIENTES SÚBITAS EN LA CUENCA ALTA DEL RÍO SAN JORGE.

Se mantiene alerta amarilla en la cuenca alta del río San Jorge. Se recomienda hacer seguimiento a los niveles de los ríos San Pedro (municipio de Puerto Libertador) y San Jorge (municipio de Montelíbano), de acuerdo con el pronóstico se prevé ocurrencia de lluvias. Por lo tanto se recomienda a las autoridades de Gestión del Riesgo y a pobladores de sectores bajos especialmente en el sector Montelíbano, La Apartada, Buenavista (Departamento de Córdoba).

CRECIENTES SÚBITAS EN LOS RÍOS DEL URABÁ ANTIOQUEÑO.

Por la disminución de lluvias en la zona se mantiene la alerta debido a la saturación de la cuenca por las lluvias durante los últimos días, se recomienda estar atentos en los sectores del Urabá Antioqueño, al nivel de esos ríos, persistiendo la posibilidad de crecientes súbitas de los ríos Apartadó y también de los ríos Chigorodó y Carepa, afluentes al río León (especial atención en zonas aledañas al jarillón de protección que encauza éste río), e igualmente el caño Vijagual presenta niveles muy altos. El IDEAM recomienda a las autoridades de Gestión del Riesgo Local y Regional y a la población en general asentada en las riberas de estos ríos, especialmente en los municipios de Carepa, Apartadó y Chigorodó, ya que es probable que se evidencien afectaciones por desbordamientos e inundaciones en zonas rurales y urbanas de estos municipios.

ALERTA AMARILLA

ALERTAS POR NIVELES DE LOS RÍOS

REGIÓN CARIBE

SITIOS PARA LOS CUALES SE GENERA LA ALERTA

PROBABILIDAD DE CRECIENTES SÚBITAS PARA LOS RÍOS DE LA SIERRA NEVADA DE SANTA MARTA.

Por saturación de humedad para las siguientes horas se mantiene la alerta naranja para los niveles de los ríos que descienden de la sierra especialmente al occidente y norte se encuentran en niveles altos y dada la condición natural de estos cauces de montaña de respuesta rápida ante lluvias fuertes se debe estar atentos al incremento de los caudales de los ríos Manzanares, Piedras, Gaira, Minca, Fundación, Aracataca, Ariguani, Palomino, Dibulla, Ancho, Buritaca, Sevilla, Riofrío, Tucurínca, y cesar entre otros en el departamento del Magdalena, Cesar y en el río Guachaca y Don Diego el cual se desbordó en el corregimiento de Guachaca y vereda Don Diego en Santa Marta. El IDEAM recomienda a los comités de Gestión del Riesgo tanto locales como regionales, así como a la comunidad en general asentada en las márgenes de estos ríos, estar atentos ante posibles incrementos súbitos en el nivel.

INCREMENTO IMPORTANTE DE NIVELES DE VARIAS CORRIENTES EN EL DEPARTAMENTO DE CESAR.

Disminución de las precipitaciones en la sierra nevada de Santa Marta, sin embargo se mantiene la alerta a la altura del río Ariguani y Guatapurí. por niveles altos, se destacan las siguientes condiciones hidrológicas:

- **Río Ariguani:** niveles muy altos en inmediaciones del municipio de Algarrobo (Magdalena); especial atención para zonas bajas en la vía hacia Fundación y San Ángel (Magdalena), donde se pueden ver afectados los habitantes.
- **Río Guatapurí:** incrementos importantes de los niveles en amplios sectores de Valledupar; especial atención en sectores como el Parque Lineal y el Balneario Hurtado, igualmente para todas las cuencas hidrográficas en los corregimientos de Chemesquemena, Guatapurí y Atánquez

PROBABILIDAD DE CRECIENTES SÚBITAS PARA LOS RÍOS DEL DEPARTAMENTO DE ATLÁNTICO, BOLÍVAR Y SUCRE.

Aunque se ha presentado una disminución de las lluvias no obstante se mantiene la alerta naranja debido a las fuertes precipitaciones que se han presentado en los departamentos de Atlántico, Bolívar y Sucre; especial atención a los ríos, quebradas y arroyos de esta zona, resaltando los arroyos de Barranquilla, caños de la región de la Mojana, canal del Dique, ríos San Miguel, Boque, Inanea, Santo Domingo, Taracué entre otros. Se descachan las lluvias de los últimos días las cuales han generado encharcamientos en vías y calles de la ciudad de Cartagena, principalmente por el colapso del alcantarillado fluvial.

PROBABILIDAD DE CRECIENTES SÚBITAS EN LOS RÍOS RANCHERÍA Y TAPIAS.

Aunque se han presentado disminución las precipitaciones continua los niveles altos con la probabilidad de crecientes súbitas del río Ranchería, en especial en algunos sectores al suroccidente del municipio de Manaure (La Guajira); igual condición de ascenso presenta el río Tapias.

**ALERTA
 AMARILLA**

ALERTAS POR NIVELES DE LOS RÍOS

REGIÓN AMAZONAS

SITIOS PARA LOS CUALES SE GENERA LA ALERTA

PROBABILIDAD DE CRECIENTES SÚBITAS EN LOS RÍOS MOCOA, SANGOYACO Y MULATO, UBICADOS EN LA PARTE ALTA DE LA CUENCA DEL RÍO CAQUETÁ.

Se emite esta alerta dado que se ha presentado moderado aumento en el nivel de los ríos Mocoa, Mulato, Sangoyaco, y la quebrada La Taruca, y se pronostica algunas lluvias de variada intensidad en la zona. El IDEAM recomienda a la población en general permanezcan atentos al comportamiento de los niveles de estos ríos.

PROBABILIDAD DE CRECIENTES SÚBITAS EN LOS RÍOS AFLUENTES AL RÍO PUTUMAYO.

Se emite esta alerta dado que se ha presentado moderado aumento en el nivel de los ríos del alto Putumayo y río San Miguel, y se pronostica algunas lluvias de variada intensidad en la zona. El IDEAM recomienda a la población en general permanezcan atentos al comportamiento de los niveles de estos ríos

PROBABILIDAD DE CRECIENTES SÚBITAS EN EL RÍO CARAÑO Y HACHA.

Se mantiene esta alerta dado el pronóstico de lluvias en el piedemonte caqueteño, por lo que se pueden presentar incrementos en los niveles de los ríos Hacha y Caraño, ambos afluentes del río Orteguaza, y en la quebrada La Perdiz a la altura del municipio de Florencia (Caquetá). El IDEAM recomienda a la población en general permanezcan atentos al comportamiento de los niveles de estos ríos.

**ALERTA
 AMARILLA**

ALERTAS POR AMENAZAS DE INCENDIOS DE LA COBERTURA VEGETAL

ALERTA ROJA:

Amenaza Alta o muy alta de ocurrencia de incendios de la cobertura vegetal en zonas de bosques, cultivos y pastos, localizados en los siguientes municipios y sectores aledaños:

ALERTA NARANJA:

Amenaza moderada de ocurrencia de incendios de la cobertura vegetal en zonas de bosques, cultivos y pastos, localizados en los siguientes municipios y sectores aledaños:

REGIÓN CARIBE

SITIOS PARA LOS CUALES SE GENERA LA ALERTA

**ALERTA
NARANJA**

BOLÍVAR: Córdoba, Magangué, Zambrano.

CÓRDOBA: La Apartada.

LA GUAJIRA: Uribia.

MAGDALENA: Sabanas de San Ángel.

Especial atención en el Parque Nacional Natural de Macuira.

REGIÓN ANDINA

SITIOS PARA LOS CUALES SE GENERA LA ALERTA

**ALERTA
NARANJA**

BOYACÁ: Chiscas, Siachoque, Susacón.

CUNDINAMARCA: Guasca.

NORTE DE SANTANDER: Mutiscua, Ocaña.

SANTANDER: Cerrito, Concepción, Curití, Guaca, Málaga, Santa Bárbara.

REGIÓN DE LA ORINOQUIA

SITIOS PARA LOS CUALES SE GENERA LA ALERTA

**ALERTA
NARANJA**

ARAUCA: Tame

VICHADA: Puerto Carreño.

ALERTAS POR AMENAZAS DE DESLIZAMIENTO

ALERTA ROJA:

Amenaza alta a muy alta por deslizamientos de tierra detonados por lluvias, localizados en los siguientes municipios:

ALERTA NARANJA:

Amenaza moderada por deslizamientos de tierra detonados por lluvias, localizados en los siguientes municipios:

REGIÓN CARIBE

ALERTA ROJA	SITIOS PARA LOS CUALES SE GENERA LA ALERTA
	MAGDALENA: Santa Marta

REGIÓN ANDINA

ALERTA NARANJA	SITIOS PARA LOS CUALES SE GENERA LA ALERTA
	ANTIOQUIA: Fredonia, Tarso y Venecia. CALDAS: Samaná. HUILA: Palermo. QUINDIO: Circasia, Filandia y Salento.

REGIÓN DE LA ORINOQUÍA

ALERTA NARANJA	SITIOS PARA LOS CUALES SE GENERA LA ALERTA
	META: Acacías, Cubarral, El Castillo y Villavicencio.

REGIÓN PACÍFICO

ALERTA NARANJA	SITIOS PARA LOS CUALES SE GENERA LA ALERTA
	CAUCA: El Tambo y Piamonte. CHOCÓ: Atrato, Bagadó, Bahía Solano, Bajo Baudó, Bojayá, Cértegui, Condoto, El Cantón del San Pablo, El Carmen, Istmina, Lloró, Medio Atrato, Medio Baudó, Medio San Juan, Nóvita, Nuquí, Quibdó, Río Iró, Río Quito, Tadó, Unión Panamericana VALLE DEL CAUCA: Buenaventura.

REGIÓN DE LA AMAZONÍA

ALERTA NARANJA	SITIOS PARA LOS CUALES SE GENERA LA ALERTA
	PUTUMAYO: Mocoa

ALERTAS POR AMENAZAS DE DESLIZAMIENTO

ALERTA ROJA:

Amenaza alta a muy alta por deslizamientos de tierra detonados por lluvias, localizados en los siguientes municipios:

ALERTA NARANJA:

Amenaza moderada por deslizamientos de tierra detonados por lluvias, localizados en los siguientes municipios:

REGIÓN CARIBE	
ALERTA AMARILLA	SITIOS PARA LOS CUALES SE GENERA LA ALERTA
	CESAR: La Gloria, Pailitas, Pelaya y Valledupar.
	CORDOBA: Puerto Libertador..
	LA GUAJIRA: San Juan del Cesar. MAGDALENA: Ciénaga y Fundación.

REGIÓN ANDINA	
ALERTA AMARILLA	SITIOS PARA LOS CUALES SE GENERA LA ALERTA
	ANTIOQUIA: Abejorral, Amagá, Amalfi, Andes, Angelópolis, Anorí, Argelia, Armenia, Briceño, Cáceres, Caldas, Campamento, Cañasgordas, Caracolí, Caramanta, Ciudad Bolívar, Concordia, Dabeiba, Ebéjico, Frontino, Giraldo, Heliconia, Ituango, La Ceja, La Pintada, La Unión, Maceo, Medellín, Montebello, Nariño, Puerto Berrío, Puerto Nare, Puerto Triunfo, Remedios, Salgar, San Carlos, San Francisco, San Luis, Santa Bárbara, Santa Fe de Antioquia, Segovia, Sonsón, Sopetrán, Tarazá, Toledo, Uramita, Urrao, Valdivia, Vegachí, Yalí, Yarumal, Yolombó.
	BOYACÁ: Almeida, Aquitania, Berbeo, Betéitiva, Buenavista, Campohermoso, Chinavita, Chita, Chivor, Coper, Corrales, El Espino, Gámeza, Guicán, La Victoria, Labranzagrande, Macanal, Maripí, Miraflores, Mongua, Moniquirá, Muzo, Otanche, Pachavita, Páez, Pajarito, Panqueba, Pauna, Paya, Paz de Río, Pesca, Pisva, Puerto Boyacá, Quípama, Rondón, Saboyá, San José de Pare, San Luis de Gaceno, San Pablo de Borbur, Santa María, Santana, Socotá, Sogamoso, Tasco, Tibaná, Tópaga, Turmequé, Umbita, Ventaquemada.
	CALDAS: Aguadas, Chinchiná, Filadelfia, La Merced, Manizales, Manzanares, Marmato, Marulanda, Neira, Pácora, Pensilvania, Salamina, Supia, Villamaria.
	CUNDINAMARCA: Agua de Dios, Albán, Anapoima, Anolaima, Apulo, Arbeláez, Beltrán, Bituima, Bogotá, D.C., Bojacá, Cabrera, Cachipay, Caparrapí, Cáqueza, Carmen de Carupa, Chaguani, Chipaque, Chocontá, Cucunubá, El Colegio, El Peñón, El Rosal, Facatativá, Fusagasugá, Gachetá, Gama, Granada, Guaduas, Guatavita, Guayabal de Siquima, Guayabetal, Gutiérrez, Jerusalén, La Calera, La Mesa, La Palma, La Peña, La Vega, Lenguazaque, Machetá, Medina, Nilo, Nimaíma, Nocaima, Pacho, Paime, Pandí, Pasca, Pulí, Quebradanegra, Quetame, Quipile, Ricaurte, San Antonio de Tequendama, San Bernardo, San Cayetano, San Francisco, San Juan de Rioseco, Sasaima, Sesquilé, Sibaté, Silvania, Soacha, Subachoque, Suesca, Supatá, Sutatausa, Tabio, Tausa, Tena, Tibacuy, Tocaima, Topaipí, Ubalá, Utica, Venecia, Vergara, Vianí, Villagómez, Villapinzón, Villeta, Viotá, Yacopí, Zipacón, Zipaquirá.

ALERTAS POR AMENAZAS DE DESLIZAMIENTO

ALERTA ROJA:

Amenaza alta a muy alta por deslizamientos de tierra detonados por lluvias, localizados en los siguientes municipios:

ALERTA NARANJA:

Amenaza moderada por deslizamientos de tierra detonados por lluvias, localizados en los siguientes municipios:

REGIÓN ANDINA

SITIOS PARA LOS CUALES SE GENERA LA ALERTA

ALERTA AMARILLA

HUILA: Aipe, La Plata y Neiva.

NORTE DE SANTANDER: Ábrego, Cácosta, Chinácota, Chitagá, Convención, Cucutilla, Durania, El Zulia, Gramalote, Hacarí, Labateca, Lourdes, Pamplona, Salazar, San Calixto, Sardinata, Silos, Teorama, Toledo, Villa Caro.

QUINDÍO: Calarcá y Salento.

RISARALDA: Santa Rosa de Cabal.

SANTANDER: Albania, Barbosa, Bolívar, Carcasí, Charalá, Chipatá, Contratación, Coromoro, El Carmen, El Guacamayo, Florián, Floridablanca, Girón, Guavatá, Guepsa, La Belleza, La Paz, Landázuri, Lebrija, Macaravita, Matanza, Mogotes, Puente Nacional, Rionegro, San Andrés, San Benito, San Miguel, San Vicente de Chucurí, Santa Helena del Opón, Sucre, Tona, Valle de San José, Vélez.

TOLIMA: Alpujarra, Anzoátegui, Armero (Guayabal), Ataco, Cajamarca, Carmen de Apicalá, Casabianca, Chaparral, Cunday, Dolores, Falan, Fresno, Herveo, Ibagué, Icononzo, Lérida, Líbano, Mariquita, Melgar, Murillo, Natagaima, Palocabildo, Planadas, Prado, Purificación, Rioblanco, Roncesvalles, San Antonio, Villahermosa, Villarrica.

REGIÓN ORINOQUIA

SITIOS PARA LOS CUALES SE GENERA LA ALERTA

ALERTA AMARILLA

CASANARE: Aguazul, Chámeza, Hato Corozal, La Salina, Nunchía, Paz de Ariporo, Pore, Recetor, Sabanalarga, Támara, Tauramena, Yopal.

META: Cumaral, Guamal, Restrepo.

REGIÓN PACIFICO

SITIOS PARA LOS CUALES SE GENERA LA ALERTA

ALERTA AMARILLA

CAUCA: Almaguer, Bolívar, Buenos Aires, Caldono, Corinto, Inzá, Jambaló, La Sierra, La Vega, López, Miranda, Páez, Rosas, Santa Rosa, Silvia, Suárez, Toribío, Totoró.

CHOCÓ: Sipí.

NARIÑO: Albán, Buesaco, Cumbitara, Linares, Samaniego.

VALLE DEL CAUCA: Bolívar, Buga, Bugalagrande, Calima, Dagua, El Cerrito, El Dovio, Palmira, San Pedro, Sevilla, Tuluá, Versalles.

ALERTAS POR AMENAZAS DE DESLIZAMIENTO

ALERTA ROJA:

Amenaza alta a muy alta por deslizamientos de tierra detonados por lluvias, localizados en los siguientes municipios:

ALERTA NARANJA:

Amenaza moderada por deslizamientos de tierra detonados por lluvias, localizados en los siguientes municipios:

REGIÓN DE LA AMAZONÍA

SITIOS PARA LOS CUALES SE GENERA LA ALERTA

**ALERTA
 AMARILLA**

CAQUETÁ: Belén de Los Andaquíes, Morelia



ALERTAS POR AMENAZAS DE DESLIZAMIENTO

ALERTA ROJA:

Amenaza alta a muy alta por deslizamientos de tierra detonados por lluvias, localizados en los siguientes municipios:

ALERTA NARANJA:

Amenaza moderada por deslizamientos de tierra detonados por lluvias, localizados en los siguientes municipios:

SECTORES VIALES IDENTIFICADOS CON POTENCIALIDAD de DESLIZAMIENTOS, EN LOS CUALES GENERAN ALERTAS

DEPARTAMENTO	SECTOR VIAL
ANTIOQUIA	Barbosa - Cisneros (Paso por Cisneros) Cisneros - Alto de Dolores Cisneros - Puerto Berrío (Incluye el Puente sobre el Río Magdalena) Santuario - Cruce Ruta 45 (Caño Alegre) Salgar – Barroso – Medellín Medellín – Santa Barbara – Abejorral. Cuacasia – Planeta Rica Medellín – Cisneros Medellín – Santa Fè de Antioquia. Cauya – La Pintada.
CAUCA	La Lupa - Santiago Morales - Piendamó Popayán – Jamundí
CHOCÓ	Certeguí - Quibdó Las Animas - Certeguí Las Animas - Mumbú Mumbú - Santa Cecilia Quibdó - La Mansa Río Pató (El Afirmado)
CUNDINAMARCA	Río Pató (El Afirmado) - La Ye (Las Animas) Río Pató (El Afirmado) Bogotá (El Portal) – Villavicencio
META	Bogotá (El Portal) – Villavicencio Pipiral – Villavicencio
RISARALDA	Armenia-Pereira Mumbú - Santa Cecilia
QUINDIO	Armenia - La Línea Armenia-Pereira La Española – Calarcá

ALERTAS POR AMENAZAS DE DESLIZAMIENTO

SECTORES VIALES IDENTIFICADOS CON POTENCIALIDAD de DESLIZAMIENTOS, EN LOS CUALES GENERAN ALERTAS

DEPARTAMENTO	SECTOR VIAL
TOLIMA	Armenia - La Línea
VALLE DEL CAUCA	Buenaventura - Cruce Ruta 40 (Loboguerrero) Intersección Sena - Intersección Citronela Popayán – Jamundí

ALERTAS METEOMARINA

MAR CARIBE

ALERTA AMARILLA

POR TIEMPO LLUVIOSO

Se estima que en zonas del occidente del Mar caribe colombiano; se registren lluvias de variada intensidad acompañadas en algunos casos por descargas eléctricas. Por lo anterior, se sugiere a los habitantes costeros estar atentos a la evolución de las condiciones meteorológicas y a los usuarios de pequeñas embarcaciones consultar con las Capitanías de puerto antes de zarpar.

POR PLEAMAR

Hasta el día 1 de diciembre, el nivel del mar en la cuenca del mar Caribe occidental en cercanías al archipiélago de San Andrés y Providencia, estará bajo la influencia de una de las pleamares más significativas del mes, asociada a la marea astronómica. Por tal motivo se recomienda a los habitantes de las áreas costeras y embarcaciones menores estar atentos a la evolución del fenómeno y consultar con las Capitanías de Puerto antes de zarpar.

OCEANO PACIFICO

ALERTA AMARILLA

POR TIEMPO LLUVIOSO

Se prevé abundante nubosidad y lluvias entre moderadas y fuertes, al centro y norte de la Cuenca del Pacifico colombiano, estas lluvias pueden estar acompañadas de descargas eléctricas y vientos fuertes. Por lo anterior, se sugiere a los habitantes costeros estar atentos a la evolución de las condiciones meteorológicas y a los usuarios de pequeñas embarcaciones consultar con las Capitanías de puerto antes de zarpar.

°C: grados Celsius

m: metros

mm: milímetros

msnm: metros sobre nivel del mar

Km/h: kilómetros por hora

HLC: hora local colombiana

GOES: Geostationary Operational Environmental Satellites (Satélite Geoestacionario Operacional Ambiental).

GOES-13 es el designado GOES-Este, localizado en 75° W sobre el ecuador geográfico.

PNN: Parque Nacional Natural

SFF: Santuario de Fauna y Flora



ALERTA ROJA. PARA TOMAR ACCIÓN Advierte al Sistema Nacional de Gestión del Riesgo de Desastres sobre el peligro de un fenómeno y sus efectos adversos sobre la población. Se emite una alerta sólo cuando la identificación de un evento extraordinario indique la amenaza inminente y cuando la gravedad del fenómeno requiera atención prioritaria de los comités departamentales y locales.



ALERTA NARANJA. PARA PREPARARSE Indica la amenaza de un fenómeno. No implica riesgo inmediato por lo que es catalogado como un mensaje para informarse y prepararse. El aviso implica vigilancia continua ya que las condiciones son propicias para el desarrollo de un suceso natural.



ALERTA AMARILLA. PARA INFORMARSE Se emite cuando las condiciones hidrometeorológicas son favorables para la ocurrencia de un fenómeno natural y pueden aumentar el riesgo según los pronósticos. Por sus características, este nivel está encaminado a informar.

CONDICIONES NORMALES Indica que no existe ninguna clase de alerta para la región o zona mencionada.

OMAR FRANCO | Director General

CHRISTIAN EUSCÁTEGUI | Jefe Oficina del Servicio de Pronósticos y Alertas

Profesionales de Turno:

Cristian Plazas, Viviana Chivatá, David Cortés, Carlos Pinzón, Tatiana Rodríguez, Mauricio Torres y Julián Urrea.

<http://www.ideam.gov.co>

Correos electrónicos: servicio@ideam.gov.co, alertas@ideam.gov.co

Calle 25D # 96B – 70, Piso 3. Bogotá, D.C., Colombia.

Teléfono: 3075625 Ext. 1334–1336.

Síguenos en:

