

INFORME TÉCNICO DIARIO N° 328

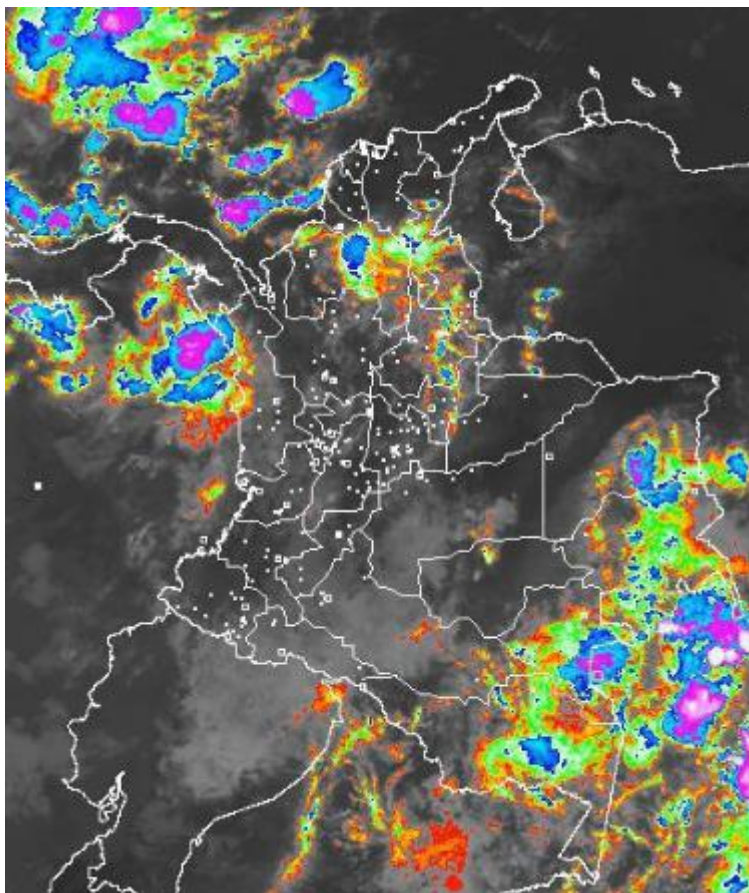
El IDEAM comunica al Sistema Nacional de Gestión del Riesgo (SNGR) y al Sistema Nacional Ambiental (SINA).

Bogotá D. C., viernes 24 de noviembre de 2017.

Hora de actualización:
12:30 p. m.

IMAGEN SATELITAL

Canal Infrarrojo | 24 de noviembre de 2017 | Hora 9:15 a. m.



CONDICIONES HIDROMETEOROLÓGICAS ACTUALES

Durante horas de la mañana, se registraron lluvias sobre occidente de Chocó, sur de Córdoba, Sucre, Bolívar y Cesar, Los Santanderes, norte de Antioquia, Vichada, Vaupés, Guainía y Amazonas. En horas de la tarde y noche, se prevé que las lluvias se concentren sobre amplios sectores de la región Pacífica, norte y occidente de la Andina, piedemonte llanero y oriente y centro de la Orinoquia y Amazonia.

Consulte todos los días el pronóstico del tiempo y las alertas hidrometeorológicas vigentes del IDEAM, en un formato de calidad. Alrededor de las 7:30 a. m. está a disposición del público en www.ideam.gov.co.

Se puede ver también en dispositivos móviles **AQUÍ**





LO MÁS DESTACADO

LLUVIAS REGISTRADAS EN LAS ÚLTIMAS 24 HORAS

- En las últimas 24 horas se registró incremento moderado de las lluvias en el territorio nacional; las precipitaciones más importantes se concentraron en las regiones Andina, Pacífico y Orinoquía. La mayor precipitación se presentó en el municipio de **Chámeza (Casanare), con 130.0 mm.**

ALERTA ROJA

- Por niveles muy altos en varias corrientes de los siguientes departamentos: Antioquia, Magdalena, Bolívar, Sucre, Cesar y Chocó.
- Por probabilidad alta de deslizamientos de tierra detonados por lluvias, en sectores inestables o de alta pendiente, localizados en municipios de las regiones Andina, Pacífica y Orinoquía.

ALERTA NARANJA

- Por niveles altos en varias corrientes de los siguientes departamentos: Antioquia, Norte de Santander, Magdalena, Cesar, Tolima, Huila, Meta, Chocó, departamentos del Eje Cafetero y Cundinamarca.
- Por probabilidad moderada de deslizamientos de tierra detonados por lluvias, en sectores inestables o de alta pendiente, localizados en varios municipios de las regiones Caribe, Andina, Pacífica, Orinoquía y Amazonía.
- Por tiempo lluvioso en el Océano Pacífico y Mar Caribe.

ALERTA AMARILLA

- Por niveles con moderada tendencia al ascenso en varias corrientes de los siguientes departamentos: Cundinamarca, Boyacá, Caquetá, Valle del Cauca, Córdoba.
- Por probabilidad baja de deslizamientos de tierra detonados por lluvias, en sectores inestables o de alta pendiente, localizados en amplias áreas de las regiones Caribe, Andina, Pacífica, y Orinoquía.

PRONÓSTICO CONDICIONES METEOROLÓGICAS ESPECIALES

ÁREA DEL VOLCÁN GALERAS

En las horas de la mañana se prevé tiempo seco. Después del mediodía se incrementará la nubosidad con precipitaciones.

El SERVICIO GEOLÓGICO COLOMBIANO reporta en nivel AMARILLO (III): CAMBIOS EN EL COMPORTAMIENTO DE LA ACTIVIDAD VOLCÁNICA. Lat:155 Lon:-77.37

ELEVACIÓN (pies)	DIRECCIÓN	VELOCIDAD	
		NUDOS	Km/h
10,000	SURESTE	0 - 5	0 - 9
18,000	ESTE	15 - 20	27 - 36
24,000	NORESTE	15 - 20	27 - 36
30,000	NORESTE	15 - 20	27 - 36

ÁREA DEL VOLCÁN NEVADO DEL HUILA

En la mayor parte de la jornada se estima cielo parcialmente cubierto con tiempo seco, mientras que finalizando la tarde y en horas de la noche se espera aumento de nubosidad con precipitaciones entre ligeras y moderadas.

El SERVICIO GEOLÓGICO COLOMBIANO reporta en nivel AMARILLO (III): CAMBIOS EN EL COMPORTAMIENTO DE LA ACTIVIDAD VOLCÁNICA. Lat:292 Lon:-76.05

ELEVACIÓN (pies)	DIRECCIÓN	VELOCIDAD	
		NUDOS	Km/h
10,000	SURESTE	0 - 5	0 - 9
18,000	NORESTE	10 - 15	18 - 27
24,000	NORESTE	10 - 15	18 - 27
30,000	NORESTE	10 - 15	18 - 27

ÁREA DEL VOLCÁN CERRO MACHÍN

Predominarán las condiciones cubiertas con precipitaciones entre ligeras y moderadas. No se descarta la posibilidad de actividad eléctrica.

El SERVICIO GEOLÓGICO COLOMBIANO reporta en nivel AMARILLO (III): CAMBIOS EN EL COMPORTAMIENTO DE LA ACTIVIDAD VOLCÁNICA. Lat:480 Lon:-75.62

ELEVACIÓN (pies)	DIRECCIÓN	VELOCIDAD	
		NUDOS	Km/h
10,000	NORESTE	0 - 5	0 - 9
18,000	ESTE	5 - 10	9 - 18
24,000	NORESTE	5 - 10	9 - 18
30,000	NORESTE	5 - 10	9 - 18

ÁREA DEL VOLCÁN NEVADO DEL RUIZ

Para las horas de la mañana se estima tiempo seco. En la tarde y noche mayor nubosidad con precipitaciones entre ligeras y moderadas.

El SERVICIO GEOLÓGICO COLOMBIANO reporta en nivel AMARILLO (III): CAMBIOS EN EL COMPORTAMIENTO DE LA ACTIVIDAD VOLCÁNICA. Lat:489 Lon:-75.32

ELEVACIÓN (pies)	DIRECCIÓN	VELOCIDAD	
		NUDOS	Km/h
10,000	NORESTE	0 - 5	0 - 9
18,000	NORESTE	5 - 10	9 - 18
24,000	NORESTE	5 - 10	9 - 18
30,000	NORESTE	5 - 10	9 - 18

ÁREA DEL COMPLEJO VOLCÁNICO CHILES-CERRO NEGRO DE MAYASQUER

En las horas de la mañana se prevé tiempo seco. Después del mediodía se incrementará la nubosidad con precipitaciones.

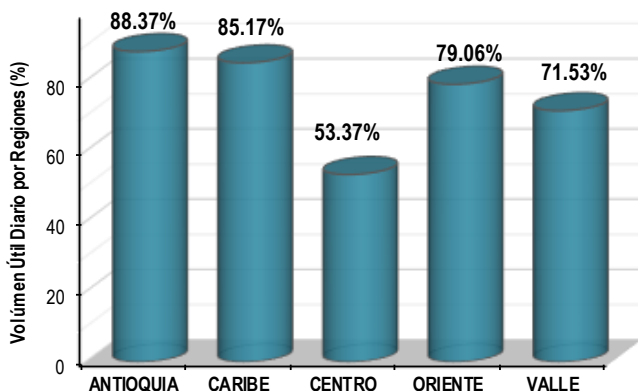
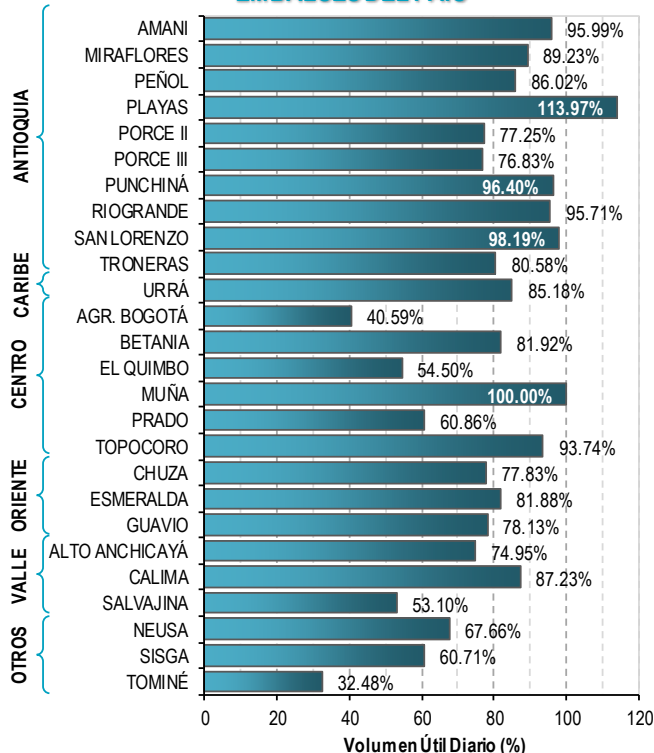
El SERVICIO GEOLÓGICO COLOMBIANO reporta en nivel AMARILLO (III): CAMBIOS EN EL COMPORTAMIENTO DE LA ACTIVIDAD VOLCÁNICA. Lat:0.81-Lon:77.93 Lat:0.76 Lon:-77.95

ELEVACIÓN (pies)	DIRECCIÓN	VELOCIDAD	
		NUDOS	Km/h
10,000	SURESTE	0 - 5	0 - 9
18,000	ESTE	10 - 15	18 - 27
24,000	NORESTE	15 - 20	27 - 36
30,000	NORESTE	15 - 20	27 - 36

ESTADO DE LOS EMBALSES

A continuación se relaciona el volumen útil diario de los principales embalses del país (expresado en porcentaje), de acuerdo con la información reportada por XM S.A. E.S.P en la siguiente dirección electrónica: <http://ido.xm.com.co/ido/SitePages/hidrologia.aspx?q=reservas>

VOLUMEN ÚTIL DIARIO EN LOS PRINCIPALES EMBALSES DEL PAÍS



Para estar informado diariamente de lo que pasa con el pronóstico del tiempo y las alertas.

Síguenos en Twitter @IDEAMColombia



PRECIPITACIONES

A continuación se relacionan los municipios donde en las últimas 24 horas se registraron precipitaciones iguales o superiores a 50.0 mm.

Se aclara que las precipitaciones indicadas en los municipios, realmente corresponden a aquellos puntos en los cuales el IDEAM tiene estaciones de monitoreo, pero no necesariamente quiere decir que el dato corresponda a las lluvias que se presentaron directamente sobre el área urbana en donde se concentra la mayor población. En ocasiones la estación sobre la cual se destaca el mayor valor de precipitación, a pesar de pertenecer al municipio, puede quedar alejada del centro poblado principal.

DEPARTAMENTO	MUNICIPIO
ANTIOQUIA	Fredonia (72.0), Chigorodó (71.2), Carepa (57.8).
BOYACÁ	Santa María (58.3).
CALDAS	Manzanares (50.3).
CAQUETÁ	Belén De Los Andaquies (62.0).
CASANARE	Chámeza (130.0) , Tauramena (50.0).
CAUCA	Cajibío (58.0).
CHOCÓ	Quibdó (126.1), Medio San Juan (79.0), Lloró (67.5), Istmina (50.0).
MAGDALENA	Santa Marta a 45 km. al oriente (51.1).
META	Villavicencio (60.0).
NORTE DE SANTANDER	Salazar (79.2).
PUTUMAYO	Mocoa (64.5).
QUINDÍO	Salento (55.0).
RISARALDA	Pereira (62.0), Belén De Umbría (51.0).
SAN ANDRÉS PROVIDENCIA Y STA CATALINA	Providencia (59.4).
SANTANDER	Sabana De Torres (92.2), Zapatoca (70.0), Barrancabermeja a 15 km. al suroriente (63.3), Puerto Parra (55.0), Barrancabermeja – Aeropuerto Yariguies (54.8), Chima (54.6), Puerto Wilches (54.0), Mogotes (52.2), Barrancabermeja a 45 km. al sur (51.0).
TOLIMA	Carmen De Apicalá (78.0), Santa Isabel (58.5), Ibagué (55.7).
VALLE DEL CAUCA	Buenaventura (51.0).

Para estar informado diariamente de lo que pasa con el **pronóstico del tiempo y las alertas.**

Síguenos en Twitter
@IDEAMColombia



TEMPERATURAS MÁXIMAS

A continuación se relacionan los municipios donde en las últimas 24 horas se registraron temperaturas iguales o superiores a 34.5 °C.

Se aclara que las temperaturas indicadas en los municipios, realmente corresponden a aquellos puntos en los cuales el IDEAM tiene estaciones de monitoreo, pero no necesariamente quiere decir que el dato corresponda a las temperaturas que se presentaron directamente sobre el casco urbano en donde se concentra la mayor población. En ocasiones la estación sobre la cual se destaca el mayor valor de temperatura, a pesar de pertenecer al municipio, puede quedar alejada del centro poblado principal.

DEPARTAMENTO	MUNICIPIO
BOLIVAR	Zambrano (34.6).
CESAR	Bosconia (35.4) , Valledupar (34.8), Chiriguana (34.6).
VICHADA	Puerto Carreño (35.4) .

PRONÓSTICO METEOROLÓGICO

Viernes 24 y sábado 25 de noviembre de 2017



REGIÓN	PRONÓSTICO
SABANA DE BOGOTÁ	<p>VIERNES. En la tarde se prevé cielo parcial a mayormente cubierto con lluvias de moderadas a fuertes en diferentes sectores de la ciudad. Durante la noche se espera cielo parcialmente nublado con probabilidad de lluvias moderadas sobre el centro-oriente y occidente de la capital, para las demás zonas se estiman lloviznas.</p> <p>SÁBADO. Para la madrugada se prevé cielo parcialmente nublado con tiempo seco, se estima que esta condición se extienda para las horas de la mañana. Durante la tarde se prevé cielo parcialmente nublado con probabilidad de algunas precipitaciones sobre el norte y occidente de la ciudad. Para la noche se esperan algunas lloviznas ligeras sobre el centro-oriente principalmente.</p>
CARIBE	<p>VIERNES. Durante la tarde se prevé aumento de la nubosidad en amplios sectores de la región con precipitaciones en el sur de Córdoba, norte de Magdalena, sur de la Guajira y centro y sur de Bolívar; lluvias menos intensas son estimadas sobre Sucre, sur de Magdalena y Cesar. Para la noche se espera persistencia de lluvias sobre Córdoba, sur de Sucre, centro y sur de Bolívar y zonas de norte de Magdalena y Cesar.</p> <p>SÁBADO. Predominarían condiciones nubosas a lo largo de la jornada con precipitaciones. En horas de la tarde las lluvias más intensas estarán en Córdoba, Sucre, Bolívar y Magdalena. No se descartan lluvias al norte de Cesar en la noche.</p>
ARCHIPIÉLAGO DE SAN ANDRÉS, PROVIDENCIA Y SANTA CATALINA	<p>VIERNES. Para la tarde pueden persistir algunas lluvias aunque con menor intensidad. En horas de la noche se espera cielo mayormente nublado con predominio de tiempo seco.</p> <p>SÁBADO. Se esperan lluvias en las zonas especialmente en la mañana.</p>
MAR CARIBE	<p>VIERNES. Prevalecerán condiciones nubosas acompañadas de precipitaciones en amplios sectores del occidente y centro del mar Caribe colombiano, tanto en cercanías al litoral como en alta mar.</p> <p>SÁBADO. Durante la jornada se mantendrán condiciones lluviosas al occidente y centro del mar Caribe colombiano.</p>

Planeando tu día?
Descarga YA y conoce...



Consúltalo a diario y únete a la Cultura del Pronóstico del IDEAM

Disponible para  



PRONÓSTICO METEOROLÓGICO




Viernes 24 y sábado 25 de noviembre de 2017

REGIÓN	PRONÓSTICO
<p>ANDINA</p>	<p>VIERNES. En horas de la tarde se prevé aumento de la nubosidad con precipitaciones de variada intensidad en Antioquía, Santander, Boyacá, norte y occidente de Cundinamarca, Tolima y Risaralda. No se descartan lluvias en Huila y montañas de Cauca. Para la noche lluvias sobre el norte y occidente de Antioquía, Santander, norte de Boyacá, norte de Cundinamarca, occidente de Caldas, norte de Tolima y Huila.</p> <p>SÁBADO. Se mantendrían condiciones lluviosas en Antioquia, Santander, Eje Cafetero, y lluvias sectorizadas en Tolima y Huila.</p>
<p>INSULAR PACÍFICA</p>	<p>VIERNES. En Malpelo se espera cielo parcialmente nublado con predominio de tiempo seco. Para Gorgona cielo parcial a mayormente nublado con probabilidad de lloviznas en la mañana.</p> <p>SÁBADO. Se prevé predominio de tiempo seco durante la jornada en Malpelo. En Gorgona cielo nublado con intervalos de lloviznas.</p>
<p>PACÍFICO</p>	<p>VIERNES. En la tarde se prevé incremento de humedad en la región con aumento de nubosidad y lluvias sobre sectores de Chocó, Cauca y Nariño. Lluvias de menor intensidad Valle del Cauca. En la noche se mantendrán condiciones de cielo mayormente nublado con precipitaciones al norte y occidente de Chocó y occidente de Valle del Cauca y Cauca. Lloviznas en Nariño.</p> <p>SÁBADO. Se mantendrán las lluvias en amplios sectores de la región, especialmente al oriente de Cauca y Valle del Cauca y amplios sectores de Chocó.</p>
<p>OCÉANO PACÍFICO</p>	<p>VIERNES. Se estiman condiciones cubiertas con lluvias en el centro y norte de la cuenca, tanto en el litoral como en alta mar, especialmente en horas de la mañana y la tarde.</p> <p>SÁBADO. Se estiman precipitaciones de moderadas a fuertes en el centro y norte de la cuenca del Pacífico Colombiano. Alta probabilidad de actividad eléctrica</p>

Planeando tu día?
Descarga YA y conoce...



Consúltalo a diario y únete a la Cultura del Pronóstico del IDEAM

Disponible para  



PRONÓSTICO METEOROLÓGICO

Viernes 24 y sábado 25 de noviembre de 2017



REGIÓN	PRONÓSTICO
<p>ORINOQUIA</p>	<p>VIERNES. En la tarde se estima cielo nublado con lluvias en amplios sectores de Meta y Vichada. No se descartan lluvias al norte de Arauca. Durante la noche se espera cielo parcialmente cubierto con lluvias al occidente de Meta, oriente de Vichada y oriente de Casanare.</p> <p>SÁBADO. Cielo parcial a mayormente cubierto con lluvias en Meta, Vichada y Piedemonte de Casanare.</p>
<p>AMAZONIA</p>	<p>VIERNES. Para la tarde se espera aumento de nubosidad a lo largo de la región con lluvias sobre el Piedemonte de Caquetá y Putumayo y sobre sectores de Guainía, Amazonas, Vaupés y Guaviare. En la noche se espera disminución en la nubosidad con persistencia de lluvias de ligeras a moderadas en Caquetá, occidente de Putumayo y Vaupés. Posibles lluvias al sur de Amazonas.</p> <p>SÁBADO. Se estima nubosidad variada con lluvias durante la jornada en Caquetá, Putumayo, Guaviare, norte de Amazonas y Vaupés.</p>

Planeando tu día?
Descarga YA y conoce...



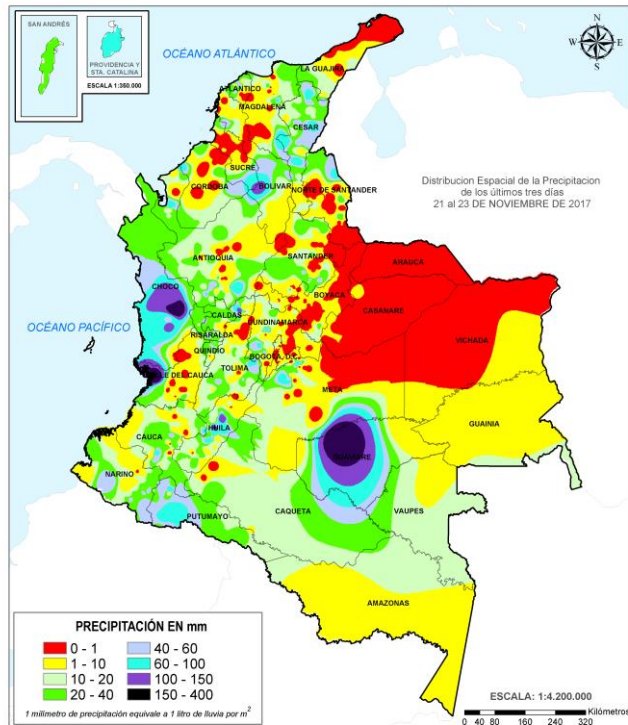
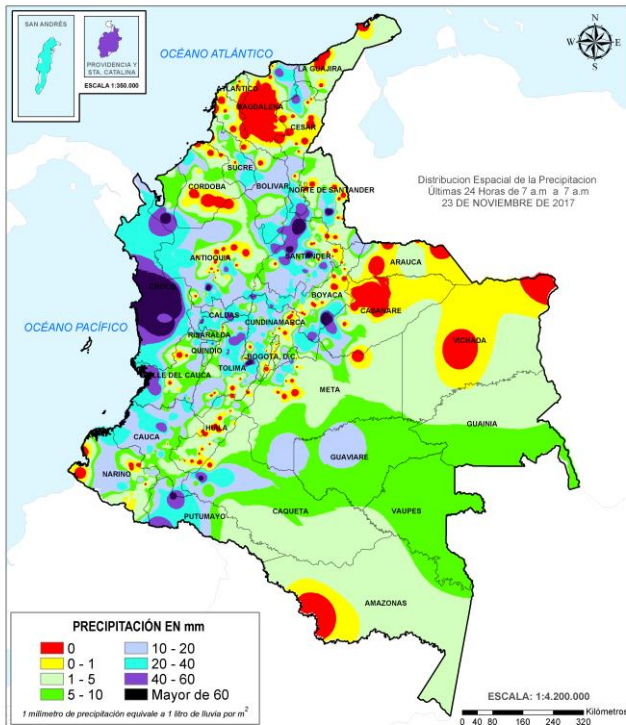
Consúltalo a diario y únete a
la Cultura del Pronóstico del IDEAM

Disponible para  

MAPAS DE PRECIPITACIÓN

Precipitación diaria: desde las 7:00 a. m. del día jueves 23 de noviembre hasta las 7:00 a. m. del día viernes 24 de noviembre de 2017.

Precipitación de los últimos 3 días: desde las 7:00 a. m. del día martes 21 de noviembre hasta las 7:00 a. m. del día viernes 24 de noviembre de 2017.



ALERTAS VIGENTES E INFORMACIÓN ADICIONAL

Para mayor información sobre el pronóstico del estado del tiempo, informes técnicos diarios, comunicados especiales, mapas diarios de temperaturas máximas y mínimas e información diaria de precipitación se sugiere consultar los siguientes enlaces:

- [MAPA DIARIO DE TEMPERATURA MÁXIMA.](#)
- [MAPA DIARIO DE TEMPERATURA MÍNIMA.](#)
- [INFORMACIÓN DIARIA DE PRECIPITACIÓN Y TEMPERATURA DE LOS PRINCIPALES AEROPUERTOS DEL PAÍS.](#)
- [MOSAICO MAPAS DE PRECIPITACIÓN DIARIA EN MILÍMETROS.](#)

ALERTAS POR NIVELES DE LOS RÍOS

REGIÓN CARIBE

SITIOS PARA LOS CUALES SE GENERA LA ALERTA

NIVELES ALTOS EN LA CUENCA BAJA Y MEDIA DEL RÍO CAUCA.

Se mantienen altos los niveles del río Cauca particularmente en el sector de Caucasia (Antioquia) hasta Guaranda (Sucre). Especialmente en los siguientes sectores:

- **Departamento de Antioquia:** creciente súbita en la cuenca del río Nechí especialmente en el municipio del Bagre y corregimiento Colorado, en Caucasia especial atención a los puntos más bajos del corregimiento de Margento, ubicado en la cuenca del río Taraza.
- Incrementos de niveles altos el río Cauca a la altura de la estación Bolombolo (municipio de Venecia). Por reportes referentes a inundaciones se sugiere especial atención en el corregimiento de Peñalisa, municipio de Salgar y zonas afluentes. El IDEAM recomienda a las autoridades de Gestión del Riesgo y a la población en general estar atenta al comportamiento de los niveles del río Cauca y sus afluentes en el sector.
- **Departamento de Bolívar:** San Jacinto del Cauca, Achí y Pinillos.
- **Departamento de Córdoba:** Ayapel. (Córdoba), San Jacinto del Cauca.
- **Departamento de Sucre:** en los municipios de San Benito Abad, Caimito, San Marcos, Majagual, Sucre y Guaranda.

INCREMENTO IMPORTANTE DE NIVELES DE VARIAS CORRIENTES EN EL DEPARTAMENTO DE CESAR.

Continúan las precipitaciones en la sierra nevada de Santa Marta por lo que se mantiene la alerta a la altura del río Ariguani y Guatapuri. por niveles altos, se destacan las siguientes condiciones hidrológicas:

- **Río Ariguani:** niveles muy altos en inmediaciones del municipio de Algarrobo (Magdalena); especial atención para zonas bajas en la vía hacia Fundación y San Ángel (Magdalena), donde se pueden ver afectados los habitantes.
- **Río Guatapuri:** incrementos importantes de los niveles en amplios sectores de Valledupar; especial atención en sectores como el Parque Lineal y el Balneario Hurtado, igualmente para todas las cuencas hidrográficas en los corregimientos de Chemesquemena, Guatapuri y Atánquez.

CRECIENTES SÚBITAS EN LA CUENCA DEL RÍO ATRATO

Se mantiene esta alerta debido a las crecientes súbitas que se han registrado durante los últimos días con valores altos en los niveles del río Atrato a la altura de las poblaciones de Quibdó y Vigía del Fuerte. El IDEAM recomienda a la UNGRD y a la población en general permanecer muy atentos al comportamiento de los niveles del río Atrato, dado que se pronostica persistan las lluvias durante los próximos días en la cuenca aportante.

ALERTA ROJA

ALERTAS POR NIVELES DE LOS RÍOS

REGIÓN CARIBE

SITIOS PARA LOS CUALES SE GENERA LA ALERTA

ALERTA ROJA

CRECIENTES SÚBITAS EN LOS RÍOS DEL URABÁ ANTIOQUEÑO.

Se mantiene la alerta debido a la saturación de la cuenca las lluvias durante las últimas horas, se recomienda estar atentos en los sectores del Urabá Antioqueño, al nivel de esos ríos, persistiendo la posibilidad de crecientes súbitas de los ríos Apartadó y también de los ríos Chigorodó y Carepa, afluentes al río León (especial atención en zonas aledañas al jarillón de protección que encauza éste río), e igualmente el caño Vijagual presenta niveles muy altos. El IDEAM recomienda a las autoridades de Gestión del Riesgo Local y Regional y a la población en general asentada en las riberas de estos ríos, especialmente en los municipios de Carepa, Apartadó y Chigorodó, ya que es probable que se evidencien afectaciones por desbordamientos e inundaciones en zonas rurales y urbanas de estos municipios.

REGIÓN ANDINA

SITIOS PARA LOS CUALES SE GENERA LA ALERTA

ALERTA ROJA

SE PREVÉN CRECIENTES SÚBITAS EN LOS RÍOS DEL DEPARTAMENTO DEL CAUCA.

Como resultado del incremento de las precipitaciones en amplios sectores del Macizo Colombiano, principalmente en estribaciones del flanco nororiental y noroccidental de la bota caucana, se registran incrementos importantes del río Cauca, especialmente desde los sectores de las Lomas de San Rafael y Loma Larga; adicionalmente varios de sus afluentes, donde se destacan los ríos Hondo, Palacé, Sucio y Palo, pueden presentar represamientos debido a que en los puntos de sus confluencias. El río Cauca presenta niveles que oscilan en el rango de altos. Adicionalmente los ríos Molino, Piedras y Ejido, los cuales tienen parte de sus cuencas en proximidades de asentamientos urbanos y rurales de Popayán, presentan niveles altos. Por lo anterior se recomienda a las autoridades estar atentos a cambios en sus niveles, los cuales presentan tendencia al ascenso.

CRECIENTES SÚBITAS DEL RÍO MAGDALENA Y ALGUNOS DE SUS AFLUENTES EN LA CUENCA MEDIA.

Como resultado del incremento de las precipitaciones en amplios sectores de la cuenca alta y media del río Magdalena, se registran incrementos importantes en sus niveles, en especial a la altura de la estación de Puerto Berrio (municipio de Puerto Berrio, Antioquia), pasando por el municipio de Puerto Nare (Antioquia) hasta Barrancabermeja (Santander), lo cual puede causar afectación en las zonas urbanas. Adicionalmente, en el río Nare (afluente al río Magdalena) se prevé crecientes súbitas producto de las lluvias que se han registrado en la cuenca aportante, los cuales se incrementan aún más en su punto de confluencia ocasionados por efectos de represamiento; por ésta razón se recomienda a pobladores de los sectores en la Isla Carbonero, Santa Bárbara y La Sierra, en Puerto Nare (Antioquia), estar atentos ante la posibilidad de inundaciones.

SE PREVÉ UNA CRECIENTE SÚBITA EN EL RÍO CHINCHINÁ Y SUS AFLUENTES.

Se mantiene la alerta roja dado que se prevé una creciente súbita en el río Chinchiná y sus afluentes (en el Eje Cafetero), producto de las lluvias fuertes con presencia de tormentas eléctricas que se han registrado en la cuenca aportante. El IDEAM recomienda a las autoridades de Gestión del Riesgo y a la población en general, mantengan atento seguimiento al comportamiento de los niveles de estos ríos ante probables crecientes súbitas y afectaciones por desbordamientos e inundaciones.

ALERTAS POR NIVELES DE LOS RÍOS

REGIÓN ANDINA

SITIOS PARA LOS CUALES SE GENERA LA ALERTA

ALERTA ROJA

PROBABILIDAD DE CRECIENTES SÚBITAS PARA LOS RÍOS DEL VALLE DEL CAUCA

Se mantiene alerta roja debido a las fuertes precipitaciones presentadas en el departamento del Valle del Cauca, especial atención para los ríos y quebradas de la zona como los ríos Jamundí, Lili, Meléndez, Cañaveralejo y Cali. Igualmente, se pueden presentar incrementos moderados en las cuencas de los ríos Frio, Guachal, Guabas, Tuluá y Pescador. El IDEAM recomienda a las autoridades de Gestión del Riesgo Local y Regional y a la población en general asentada en las riberas de estos ríos, se mantengan muy atentos al comportamiento de los niveles de estos ríos.

PROBABILIDAD DE CRECIENTES SÚBITAS EN LOS RÍOS DEL SUR DE LA REGIÓN DEL CATATUMBO.

Se mantiene la alerta roja para los cauces del sur del Catatumbo, ya que los niveles se encuentran altos y la cuenca de los ríos Zulia y Pamplonita se encuentran saturados, que sumados al pronóstico de las lluvias esperadas, se pueden presentar crecientes súbitas. El IDEAM recomienda a los pobladores de los municipios de Zulia, Pamplonita y Cúcuta entre otros, mantenerse atentos al incremento de los caudales de los ríos y quebradas afluentes a los cauces Zulia y Pamplonita estar atentos a cualquier cambio significativo en el comportamiento de estos ríos.

REGIÓN PACÍFICO

SITIOS PARA LOS CUALES SE GENERA LA ALERTA

ALERTA ROJA

CRECIENTES SÚBITAS EN EL RÍO QUITO Y BOJAYÁ.

Por las fuertes precipitaciones que se han presentado en los últimos días en la cuenca media del río Atrato, se incrementaron los niveles en los afluentes del cauce principal como los ríos Bojayá, Quito y Bebarama, por esta condición y las lluvias esperadas para los próximos días, el IDEAM recomienda a las autoridades de Gestión del Riesgo y a la población en general asentada en las riberas de estos ríos y afluentes (especialmente los municipios de Bojayá y vigía del fuerte), estén atentos al comportamiento de los niveles de estos cauces.

ALERTAS POR NIVELES DE LOS RÍOS

REGIÓN PACÍFICO

SITIOS PARA LOS CUALES SE GENERA LA ALERTA

PROBABILIDAD DE CRECIENTES SÚBITAS EN LOS RÍOS CAJAMBRE, MAYORQUÍN, RAPOSO, DAGUA Y ANCHICAYÁ.

Como resultado de las lluvias de los últimos días se pueden presentar crecientes súbitas en los ríos Cajambre, Mayorquín, Raposo, Anchicayá y especialmente en el río Dagua. Por lo anterior, el IDEAM recomienda a las autoridades de Gestión del Riesgo y a la población en general asentada en las riberas de estos ríos permanecer atentos al comportamiento de los niveles ante probables afectaciones por desbordamientos e inundaciones en zonas rurales y urbanas de los municipios de Buenaventura y Dagua. Igualmente no se descartan incrementos importantes del río Escalerete y del río San Cipriano, en inmediaciones de Buenaventura (Valle del Cauca).

CRECIENTES SÚBITAS EN LOS RÍOS BAUDÓ Y DIRECTOS AL OCÉANO PACÍFICO.

El río Baudó continúa con niveles altos y se recomienda a los pobladores ribereños en zonas bajas de los municipios Alto y Medio Baudó (Chocó) seguir atentos al comportamiento de los niveles. Igual condición presenta el río Jella y la quebrada Chicolatal, en inmediaciones de Bahía Solano (Chocó). Por tanto, el IDEAM mantiene la recomendación para que la UNGRD y demás organismos de socorro mantengan atento seguimiento a la evolución de estas condiciones hidrológicas.

CRECIENTES SÚBITAS EN LA CUENCA DEL RÍO SAN JUAN

Se mantiene la alerta roja dada la creciente súbita que se están registrando en diferentes ríos de la cuenca el río San Juan en el departamento de Chocó. El IDEAM recomienda a las autoridades de Gestión del Riesgo y a la población en general estar atenta al comportamiento de los niveles en este río y sus afluentes, ante la probabilidad de afectaciones por desbordamientos e inundaciones.

CRECIENTES SÚBITAS DE LOS RÍOS MICAY Y TIMBIQUÍ.

Aunque moderadamente han disminuido las lluvias en amplios sectores del litoral, se recomienda mantener éste nivel de alerta por posibles lluvias que se pueden presentar en la zona. Desde la cuenca alta del río Timbiquí (y sus principales afluentes como son quebrada Pichinambo, río Cheté, río Coteje y río Sesé) y el río Micay, todavía se evidencian fluctuaciones con tendencia al ascenso, condición hidrológica que genera crecientes súbitas. El IDEAM recomienda a Gestión del Riesgo, organismos de socorro y comunidad en general, estar atentos a la evolución de estas condiciones hidrológicas.

PROBABILIDAD DE CRECIENTES SÚBITAS EN LOS RÍOS DE LA CUENCA GUACHICONO.

Como resultado de las lluvias de los últimos días se pueden presentar crecientes súbitas en el río Guachicono, así como en los ríos aportantes al mismo. Por lo anterior, el IDEAM recomienda a las autoridades de Gestión del Riesgo y a la población en general asentada en las riberas de estos ríos permanecer atentos al comportamiento de los niveles ante probables afectaciones por desbordamientos e inundaciones.

**ALERTA
 ROJA**

ALERTAS POR NIVELES DE LOS RÍOS

REGIÓN ANDINA

SITIOS PARA LOS CUALES SE GENERA LA ALERTA

PROBABILIDAD DE CRECIENTES SÚBITAS EN LOS RÍOS DE MONTAÑA DEL DEPARTAMENTO DE ANTIOQUIA.

Se mantiene esta alerta dados los incrementos súbitos en los niveles con valores en el rango de altos que se han presentado en los últimos días en los ríos Arma, Frío y otros directos al río Cauca, así como para la cuenca de los ríos Bagre, Anorí, Porce, San Bartolo y Cimitarra, entre otros.

PROBABILIDAD DE CRECIENTES SÚBITAS EN LOS RÍOS SUAREZ, CARARE, LEBRIJA Y OPÓN.

Se mantiene esta alerta debido a las lluvias que se han registrado en el departamento de Santander, situación que incide en aumentos de los niveles con alta probabilidad de crecientes súbitas en los ríos de Oro, Carare, Lebrija, Opón, Suarez y sus afluentes.

SE PREVÉN CRECIENTES SÚBITAS EN LOS RÍOS DEL EJE CAFETERO.

Se mantiene esta alerta dado que se prevén crecientes súbitas en los afluentes a los ríos del Eje Cafetero, producto de las lluvias de variada intensidad que se registraron en días anteriores y en las últimas horas en las cuencas de los ríos La Vieja, Otún, Consotá, Risaralda, Frío y Tapias, entre otros. Especial atención a la altura de la estación Cartago (Pereira, Risaralda) y la estación Vesubio (Cartago, Valle del Cauca).

SE PREVÉN INCREMENTO MODERADO EN LOS NIVELES DE LOS RÍOS LA MIEL Y GUARINÓ.

Se mantiene alerta naranja dado que se prevé incremento moderado en el nivel del río La Miel monitoreado en la estación San Miguel (municipio de Sonsón en Antioquia) y el río Guarinó en Caldas, producto de las lluvias que persisten en la región. Por esta razón, El IDEAM recomienda a pobladores ribereños y autoridades locales estar atentos al comportamiento de los niveles del río.

INCREMENTO EN EL NIVEL DEL RÍO MAGDALENA EN SU CUENCA BAJA.

Se mantiene la alerta, por niveles altos a la altura de la estación El Banco (municipio El Banco, Magdalena), con rangos de niveles entre medios a altos cercanos a la cota crítica. El IDEAM mantiene la recomendación a la población en general y a las autoridades de Gestión del Riesgo mantener seguimiento en el comportamiento de los niveles del río Magdalena en este tramo.

PROBABILIDAD DE CRECIENTES SÚBITAS PARA LOS RÍOS DEL DEPARTAMENTO DEL HUILA.

Se mantiene alerta naranja dadas las fuertes precipitaciones presentadas en el departamento en las últimas horas, especial atención para los ríos Fortalecillas, Cabrera y demás afluentes y quebradas de la zona. También especial atención para el río Timaná y sus principales afluentes.

**ALERTA
NARANJA**

ALERTAS POR NIVELES DE LOS RÍOS

REGIÓN ANDINA

SITIOS PARA LOS CUALES SE GENERA LA ALERTA

ALERTA NARANJA

INCREMENTO EN EL NIVEL DEL RÍO BOGOTÁ.

Como resultado a las fuertes y continuas precipitaciones de los últimos días en amplios sectores de la Sabana de Bogotá, se presenta un ascenso moderado de los niveles del río Bogotá, se prevé que la tendencia de ascenso moderado se mantenga en el transcurso de la semana por lo cual se presentarán tránsitos de onda de crecida, recomendando especial atención a pobladores en zonas ribereñas bajas del río Bogotá, se recomienda especial atención para los siguientes sectores:

- **Cuenca media:** para zonas bajas de Funza, Mosquera, el Distrito Capital y parte del municipio de Soacha, ante la eventual incremento de los ríos Salitre o Juan Amarillo, San Francisco, Fucha, Tunjuelo y Balsillas, afluentes al río Bogotá.
- **Cuenca del río Tunjuelo:** para éste río y para sus principales afluentes, como son las quebradas Yomasa, Santa Librada, Hoya del Ramo y Chiguaza por su margen derecha y las quebradas Yerbabuena, Trompetas, de Limas y Terreros por su margen izquierda.
- **Cuenca baja:** para este río y sus principales afluentes a la altura de los municipios de Apulo, Anapoima, Tocaima, y Girardot.

POSIBLES VERTIMIENTOS DEL EMBALSE DE HIDROSOGAMOSO.

Se mantiene esta alerta por probabilidad de vertimientos que se pueda presentar del embalse de Hidrosogamoso hacia el río Sogamoso, el cual está registrando un volumen útil del 93.64%. Dado los pronósticos de lluvias para los próximos días se puede estar incrementando los niveles de los de los ríos y quebradas afluentes al embalse, por lo que el IDEAM recomienda a las poblaciones ubicadas aguas abajo del embalse como La Paz, La Poyoa, Puente Sogamoso y El Pedral entre otros, mantenerse atentos ante probables incrementos súbitos en los niveles del río Sogamoso.

PROBABILIDAD DE CRECIENTES SÚBITAS PARA LOS RÍOS DEL TOLIMA

Se mantiene alerta naranja debido a las fuertes precipitaciones presentadas en los últimos días; especial atención para los ríos Cunday, Cuinde, Prado, Negro, Coello, Luisa y Totaré. Igualmente para las cuencas bajas de los ríos Gualí y Guarinó.

ALERTAS POR NIVELES DE LOS RÍOS

REGIÓN CARIBE

SITIOS PARA LOS CUALES SE GENERA LA ALERTA

ALERTA NARANJA

NIVELES ALTOS EN LA CUENCA BAJA DEL RÍO SAN JORGE.

Se mantiene esta alerta por niveles altos en las quebradas y ríos afluentes al río San Jorge, dadas las precipitaciones de los últimos días y el pronóstico meteorológico en la zona. Se recomienda a las autoridades de Gestión del Riesgo y a pobladores de sectores La Apartada y Ayapel.

PROBABILIDAD DE CRECIENTES SÚBITAS PARA LOS RÍOS DEL DEPARTAMENTO DE ATLÁNTICO, BOLÍVAR Y SUCRE.

Se mantiene la alerta naranja debido a las fuertes precipitaciones que se han presentado en los departamentos de Atlántico, Bolívar y Sucre; especial atención a los ríos, quebradas y arroyos de esta zona, resaltando los arroyos de Barranquilla, caños de la región de la Mojana, canal del Dique, ríos San Miguel, Boque, Inanea, Santo Domingo, Taracué entre otros. Se destacan las lluvias de los últimos días las cuales han generado encharcamientos en vías y calles de la ciudad de Cartagena, principalmente por el colapso del alcantarillado fluvial.

PROBABILIDAD DE CRECIENTES SÚBITAS EN LOS RÍOS RANCHERÍA Y TAPIAS.

Probabilidad de crecientes súbitas del río Ranchería, en especial en algunos sectores al suroccidente del municipio de Manaure (La Guajira); igual condición de ascenso presenta el río Tapias.

REGIÓN PACÍFICO

SITIOS PARA LOS CUALES SE GENERA LA ALERTA

ALERTA NARANJA

PROBABILIDAD DE CRECIENTES SÚBITAS EN EL RÍO GUAITARA, JUANANBÚ Y MAYO (ALTO PATÍA) Y CUENCA DEL RÍO PATÍA.

Se mantiene este nivel de esta alerta debido a las fuertes precipitaciones registradas en las cuencas de los ríos Guaitara, Juananbú y Mayo (afluentes al río Patía), por lo que se prevé incrementos súbitos en los niveles de estas corrientes principales y sus afluentes, como en el río Patía en la cuenca Alta donde desembocan, de igual forma dado al tránsito de la onda de creciente no se descarta que en la cuenca media también se registren aumentos súbitos.

PROBABILIDAD DE CRECIENTES SÚBITAS EN LOS RÍOS DEL CENTRO Y NORTE DE LA REGIÓN DEL CATATUMBO.

Se reduce la alerta roja a naranja considerando que los niveles mantienen cierta tendencia al descenso durante los últimos días, además que las lluvias se han reducido moderadamente las últimas horas. Se debe resalta que el pronóstico meteorológico sigue mostrando lluvias de variada intensidad por lo que se debe continuar atentos al incremento de los niveles de las cuencas de los ríos del Suroeste y directos Río de Oro, Río Algodonal, Río Tarra, Río Nuevo Presidente - Tres Bocas (Sardinata, Tibú). El IDEAM recomienda especialmente a los corregimientos de La Pesa, Casetabla y Centenario entre otros a mantener seguimiento en el comportamiento de los niveles de estos cauces.

ALERTAS POR NIVELES DE LOS RÍOS

REGIÓN CARIBE

SITIOS PARA LOS CUALES SE GENERA LA ALERTA

ALERTA NARANJA

PROBABILIDAD DE CRECIENTES SÚBITAS PARA LOS RÍOS DE LA SIERRA NEVADA DE SANTA MARTA.

Los niveles de los ríos que descienden de la sierra especialmente al occidente y norte se encuentran en niveles altos pero estable, sin embargo dada la condición natural de estos cauces de montaña de respuesta rápida ante lluvias fuertes se debe estar atentos al incremento de los caudales de los ríos Manzanares, Piedras, Gaira, Minca, Fundación, Aracataca, Ariguani, Guachaca, Palomino, Dibulla, Ancho, Don Diego, Buritaca, Sevilla, Riofrío, Tucurínca, y Cesar entre otros en el departamento del Magdalena y Cesar. El IDEAM recomienda a los comités de Gestión del Riesgo tanto locales como regionales, así como a la comunidad en general asentada en las márgenes de estos ríos, estar atentos ante posibles incrementos súbitos en el nivel.

REGIÓN AMAZONAS

SITIOS PARA LOS CUALES SE GENERA LA ALERTA

ALERTA NARANJA

PROBABILIDAD DE CRECIENTES SÚBITAS EN LOS RÍOS MOCOCA, SANGOYACO Y MULATO, UBICADOS EN LA PARTE ALTA DE LA CUENCA DEL RÍO CAQUETÁ.

Se mantiene esta alerta dado que se presentó un moderado aumento en el nivel de los ríos Mocoa, Mulato, Sangoyaco, San Miguel y la quebrada La Taruca, y se pronostica persistan las lluvias de variada intensidad en la zona. El IDEAM recomienda a la población en general permanezcan atentos al comportamiento de los niveles de estos ríos.

REGIÓN ORINOQUIA

SITIOS PARA LOS CUALES SE GENERA LA ALERTA

ALERTA NARANJA

PROBABILIDAD DE CRECIENTES SÚBITAS EN EL RÍO GUATÍQUÍA

Se emite esta alerta debido a las lluvias de carácter moderado que se presentaron en sectores del piedemonte llanero especialmente sobre la cuenca del río Guatiquía Y Guavio, situación que podría ocasionar incrementos súbitos en los niveles del cauce principal y sus afluentes. El IDEAM recomienda a las autoridades de Gestión del Riesgo y a la población en general asentada en las riberas del río permanecer atentos al comportamiento de los niveles ante posibles crecientes súbitas. La recomendación se extiende para la cuenca del río Guayuriba.

PROBABILIDAD DE CRECIENTES SÚBITAS EN LA CUENCA ALTA DEL RÍO GUAVIARE

En las últimas horas se incrementaron notoriamente las precipitaciones en los departamentos del Meta y Guaviare, por lo que se prevé crecientes súbitas a lo largo del cauce principal especialmente en la parte alta. Por lo anterior el IDEAM recomienda a la población en general estar atentos al incremento de los niveles de los ríos y quebradas afluentes al río Guaviare.

ALERTAS POR NIVELES DE LOS RÍOS

REGIÓN ANDINA

SITIOS PARA LOS CUALES SE GENERA LA ALERTA

ALERTA AMARILLA

INCREMENTO EN EL NIVEL DEL RÍO CAUCA EN SU CUENCA ALTA.

Se mantiene esta alerta dado que desde la estación de Juanchito (municipio de Santiago de Cali, Valle del Cauca) hasta la estación La Virginia (municipio Virginia, Risaralda), presentan niveles en el rango de medios a altos cercanos a la cota crítica. El IDEAM mantiene la recomendación a la población en general y a las autoridades de Gestión del Riesgo mantener seguimiento en el comportamiento de los niveles del río Cauca en este tramo.

PROBABILIDAD DE CRECIENTES SÚBITAS PARA LOS RÍOS DE CUNDINAMARCA Y BOYACÁ

Se mantiene el nivel de alerta debido a las fuertes precipitaciones presentadas en los departamentos de Cundinamarca y Boyacá, por probabilidad de crecientes súbitas para los ríos Negro, Sumapáz, Villeta, Suárez, Cobre, Monquirá, Somondoco y demás afluentes y quebradas de la zona.

REGIÓN CARIBE

SITIOS PARA LOS CUALES SE GENERA LA ALERTA

ALERTA AMARILLA

CRECIENTES SÚBITAS EN LA CUENCA ALTA DEL RÍO SAN JORGE.

Por la disminución de las precipitaciones en los últimos días y los niveles con tendencia al descenso se baja el nivel de alerta a amarilla. Se recomienda hacer seguimiento a los niveles de los ríos San Pedro (municipio de Puerto Libertador) y San Jorge (municipio de Montelíbano), ya que el pronóstico para las horas de la noche, es probabilidad de lluvia. Se recomienda a las autoridades de Gestión del Riesgo y a pobladores de sectores bajos especialmente en el sector Montelíbano, La Apartada, Buenavista (Departamento de Córdoba).

ALERTAS POR NIVELES DE LOS RÍOS

REGIÓN AMAZONAS

SITIOS PARA LOS CUALES SE GENERA LA ALERTA

ALERTA AMARILLA

PROBABILIDAD DE CRECIENTES SÚBITAS EN EL RÍO CARAÑO Y HACHA.

Se mantiene esta alerta dado el pronóstico de lluvias en el piedemonte caqueteño, por lo que se pueden presentar incrementos en los niveles de los ríos Hacha y Caraño, ambos afluentes del río Orteguzza, y en la quebrada La Perdiz a la altura del municipio de Florencia (Caquetá). El IDEAM recomienda a la población en general permanezcan atentos al comportamiento de los niveles de estos ríos.

REGIÓN ORINOQUIA

SITIOS PARA LOS CUALES SE GENERA LA ALERTA

ALERTA AMARILLA

PROBABILIDAD DE CRECIENTES SÚBITAS EN LOS RÍOS DE PIEDEMONTE LLANERO

Durante los últimos días los niveles de algunos de los afluentes en la cuenca alta y media del río Meta, como el río Cravo Norte se han mantenido estables por debajo con una ligera tendencia al descenso, igualmente las lluvias registradas los últimos días han sido moderadas. Sin embargo, el pronóstico meteorológico nos indica probabilidad de lluvias en el piedemonte llanero por lo que se mantiene la amarilla por probabilidad de crecientes súbitas en los ríos Metica (Guamal y Humadea), Upía, Humea, Guacavia, Cusiana, Guayuriba y sus aportantes Negro y Blanco, Chivor, Tunjita, Cravo Sur, Cravo Norte, Ariari, Guejar, Guape, Guayabero, Arauquita, Ariporo, Casanare, Banadia, Cobugon, entre otros. El IDEAM recomienda a autoridades locales y regionales de Gestión del Riesgo y a la población en general ubicada en sectores del piedemonte llanero, mantener atento seguimiento al comportamiento de los niveles y probables incrementos súbitos en estos ríos.

ALERTAS POR AMENAZAS DE INCENDIOS DE LA COBERTURA VEGETAL

ALERTA ROJA:

Amenaza Alta o muy alta de ocurrencia de incendios de la cobertura vegetal en zonas de bosques, cultivos y pastos, localizados en los siguientes municipios y sectores aledaños:

ALERTA NARANJA:

Amenaza moderada de ocurrencia de incendios de la cobertura vegetal en zonas de bosques, cultivos y pastos, localizados en los siguientes municipios y sectores aledaños:

CONDICIONES NORMALES

No se generan alertas por amenaza de incendios de la cobertura vegetal en el territorio nacional.

ALERTAS POR AMENAZAS DE DESLIZAMIENTO

ALERTA ROJA:

Amenaza alta a muy alta por deslizamientos de tierra detonados por lluvias, localizados en los siguientes municipios:

ALERTA NARANJA:

Amenaza moderada por deslizamientos de tierra detonados por lluvias, localizados en los siguientes municipios:

REGIÓN PACIFICO

ALERTA ROJA	SITIOS PARA LOS CUALES SE GENERA LA ALERTA
	CHOCÓ: Alto Baudó (Pie de Pato), Atrato (Yuto), Bahía Solano (Mutis), Bojayá (Bellavista), Nuquí y Quibdó.

REGIÓN CARIBE

ALERTA NARANJA	SITIOS PARA LOS CUALES SE GENERA LA ALERTA
	BOLIVAR: Achí, Montecristo, San Jacinto del Cauca y Tiquisio (Puerto Rico). MAGDALENA: Ciénaga, Santa Marta. SUCRE: Guaranda y Majagual.

REGIÓN ANDINA

ALERTA NARANJA	SITIOS PARA LOS CUALES SE GENERA LA ALERTA
	ANTIOQUIA: Abejorral, Alejandría, Amagá, Barbosa, Caldas, Caracolí, Caramanta, Carmen de Viboral, Cisneros, Cocorná, Concepción, Fredonia, Guatapé, Jericó, La Pintada, Maceo, Montebello, Puerto Berrío, Retiro, San Carlos, San Francisco, San Luis, San Rafael, San Roque, Santa Bárbara, Santo Domingo, Sonsón, Támeis, Tarso, Valparaiso, Venecia, Yalí y Yolombó. BOYACÁ: Aquitania, Chitaraque, La Victoria, Maripí, Muzo, Otanche, Páez, Pauna, Quípama, San Luis de Gaceno, San Pablo de Borbur y Santa María. CALDAS: Anserma, Manzanares, Marmato, Marquetalia, Neira, Pensilvania, Risaralda, Samaná, San José, Supia, Victoria y Viterbo. CUNDINAMARCA: Bogotá, D.C., La Vega, Nilo, Sasaima y Yacopí. HUILA: Íquira, Palermo, Teruel y Yaguará. QUINDÍO: Armenia, Buenavista, Calarcá, Circasia, Córdoba, Filandia, La Tebaida, Montenegro, Quimbaya y Salento. NORTE DE SANTANDER: Salazar. RISARALDA: Apía, Belén de Umbria, Guática, Mistrató, Pereira, Pueblo Rico y Santa Rosa de Cabal. SANTANDER: Charalá, Chima, Cimitarra, Contratación, Coromoro, Encino, Galán, Gámbita, Puerto Parra, Zapatoca. TOLIMA: Ataco, Carmen de Apicalá, Ibagué, Melgar, Prado y Purificación.

ALERTAS POR AMENAZAS DE DESLIZAMIENTO

ALERTA ROJA:

Amenaza alta a muy alta por deslizamientos de tierra detonados por lluvias, localizados en los siguientes municipios:

ALERTA NARANJA:

Amenaza moderada por deslizamientos de tierra detonados por lluvias, localizados en los siguientes municipios:

REGIÓN PACÍFICO

SITIOS PARA LOS CUALES SE GENERA LA ALERTA

ALERTA NARANJA

CAUCA: Bolívar, Cajibío, El Tambo, Morales, Patía (El Bordo), Piendamó, Popayán, Silvia, Sucre, Timbío y Totoró.

CHOCÓ: Bagadó, Bajo Baudó (Pizarro), Carmen del Darién (Curbaradó), Cértegui, Condoto, El Cantón del San Pablo (Managrù), El Carmen, El Litoral del San Juan (Docordó), Istmina, Juradó, Lloró, Medio Atrato (Beté), Medio Baudó (Boca de Pepú), Medio San Juan (Andagoya), Nóvita, Río Iró (Santa Rita), Río Quito (Paimadó), Riosucio, San José del Palmar, Tadó y Unión Panamericana (Animas).

VALLE DEL CAUCA: Alcalá, Andalucía, Buenaventura, Bugalagrande, Calima (El Dariún), Dagua, El Cairo, San Pedro, Tuluá y Ulloa.

REGIÓN DE LA ORINOQUÍA

SITIOS PARA LOS CUALES SE GENERA LA ALERTA

ALERTA NARANJA

META: Acacías, Cubarral, El Dorado y Villavicencio.

CASANARE: Aguazul, Chámeza, Recetor y Tauramena.

REGIÓN DE LA AMAZONÍA

SITIOS PARA LOS CUALES SE GENERA LA ALERTA

ALERTA NARANJA

PUTUMAYO: Mocoa

REGIÓN CARIBE

SITIOS PARA LOS CUALES SE GENERA LA ALERTA

ALERTA AMARILLA

CESAR: La Gloria, Pailitas, Pelaya, Pueblo Bello, San Alberto y Valledupar.

CORDOBA: Puerto Libertador.

LA GUAJIRA: San Juan del Cesar.

MAGDALENA: Fundación.

ALERTAS POR AMENAZAS DE DESLIZAMIENTO

ALERTA ROJA:

Amenaza alta a muy alta por deslizamientos de tierra detonados por lluvias, localizados en los siguientes municipios:

ALERTA NARANJA:

Amenaza moderada por deslizamientos de tierra detonados por lluvias, localizados en los siguientes municipios:

REGIÓN ANDINA

SITIOS PARA LOS CUALES SE GENERA LA ALERTA

ANTIOQUIA: Amalfi, Andes, Angelópolis, Anorí, Argelia, Armenia, Briceño, Cáceres, Campamento, Cañasgordas, Ciudad Bolívar, Concordia, Dabeiba, Ebéjico, Frontino, Giraldo, Heliconia, Ituango, La Ceja, La Unión, Medellín, Nariño, Puerto Nare, Puerto Triunfo, Remedios, Salgar, Santa Fe de Antioquia, Segovia, Sopetrán, Tarazá, Toledo, Uramita, Urrao, Valdivia, Vegachí, Vigía del Fuerte y Yarumal.

BOYACÁ: Almeida, Berbeo, Betétiva, Buenavista, Campohermoso, Chinavita, Chita, Chivor, Coper, Corrales, El Espino, Gámeza, Guicán, Labranzagrande, Macanal, Miraflores, Mongua, Monquirá, Pachavita, Pajarito, Panqueba, Paya, Paz de Río, Pesca, Pisva, Puerto Boyacá, Rondón, Saboyá, San Eduardo, San José de Pare, Santana, Socotá, Sogamoso, Tasco, Tibaná, Tópaga, Turmequé, Umbita y Ventaquemada.

CALDAS: Aguadas, Chinchiná, Filadelfia, La Merced, Manizales, Marulanda, Pácora, Salamina y Villamaria.

CUNDINAMARCA: Agua de Dios, Albán, Anapoima, Anolaima, Apulo, Arbeláez, Beltrán, Bituima, Bojacá, Cabrera, Cachipay, Caparrapí, Cáqueza, Carmen de Carupa, Chaguaní, Chipaque, Chocontá, Cucunubá, El Colegio, El Peñón, El Rosal, Facatativá, Fusagasugá, Gachetá, Gama, Granada, Guaduas, Guatavita, Guayabal de Siquima, Guayabetal, Gutiérrez, Jerusalén, La Calera, La Mesa, La Palma, La Peña, Lenguaque, Machetá, Medina, Nimaima, Nocaima, Pacho, Paime, Pandi, Pasca, Pulí, Quebradanegra, Quetame, Quipile, Ricaurte, San Antonio de Tequendama, San Bernardo, San Cayetano, San Francisco, San Juan de Rioseco, Sesquilé, Sibaté, Silvania, Soacha, Subachoque, Suesca, Supatá, Sutatausa, Tabio, Tausa, Tena, Tibacuy, Tocaima, Topaipí, Ubalá, Utica, Venecia, Vergara, Viani, Villagómez, Villapinzón, Villeta, Viotá, Zipacón y Zipaquirá.

HUILA: Agrado, Aipe, La Plata y Neiva.

NORTE DE SANTANDER: Ábrego, Arboledas, Cácosta, Chinácota, Chitagá, Convención, Cucutilla, Durania, El Zulia, Gramalote, Hacarí, La Esperanza, Labateca, Lourdes, Pamplona, San Calixto, Santiago, Sardinata, Silos, Teorama, Toledo y Villa Caro.

SANTANDER: Albania, Barbosa, Barichara, Barrancabermeja, Bolívar, Carcasí, Chipatá, El Carmen, El Guacamayo, Florián, Floridablanca, Girón, Guapotá, Guavatá, Guepsa, La Belleza, La Paz, Landázuri, Lebrija, Macaravita, Matanza, Mogotes, Puente Nacional, Rionegro, San Andrés, San Benito, San Miguel, San Vicente de Chucurí, Santa Helena del Opón, Simacota, Sucre, Tona, Valle de San José y Vélez.

TOLIMA: Alpujarra, Alvarado, Anzoátegui, Armero (Guayabal), Cajamarca, Casabianca, Chaparral, Cunday, Dolores, Falan, Fresno, Herveo, Icononzo, Lérica, Libano, Mariquita, Murillo, Natagaima, Palocabildo, Planadas, Rioblanco, Roncesvalles, San Antonio, Santa Isabel, Suárez, Venadillo, Villahermosa y Villarrica.

ALERTA AMARILLA

ALERTAS POR AMENAZAS DE DESLIZAMIENTO

ALERTA ROJA:

Amenaza alta a muy alta por deslizamientos de tierra detonados por lluvias, localizados en los siguientes municipios:

ALERTA NARANJA:

Amenaza moderada por deslizamientos de tierra detonados por lluvias, localizados en los siguientes municipios:

REGIÓN PACÍFICO

ALERTA AMARILLA	SITIOS PARA LOS CUALES SE GENERA LA ALERTA
	<p>CAUCA: Almaguer, Buenos Aires, Caldono, Corinto, Inzá, Jambaló, La Sierra, La Vega, López, Miranda, Páez (Belalcázar), Rosas, Santa Rosa, Suárez y Toribío.</p> <p>NARIÑO: Albán (San José), Buesaco, Cumbitara, Linares y Samaniego.</p> <p>VALLE DEL CAUCA: Bolívar, Buga, El Cerrito, El Dovio, Palmira, Sevilla y Versalles.</p>

REGIÓN ORINOQUIA

ALERTA AMARILLA	SITIOS PARA LOS CUALES SE GENERA LA ALERTA
	<p>META: Cumaral, El Castillo, Guamal y Restrepo.</p> <p>CASANARE: Hato Corozal, La Salina, Monterrey, Nunchía, Paz de Ariporo, Pore, Sabanalarga, Támara y Yopal.</p>

REGIÓN DE LA AMAZONÍA

ALERTA AMARILLA	SITIOS PARA LOS CUALES SE GENERA LA ALERTA
	<p>CAQUETÁ: Belén de Los Andaquíes, Morelia</p>

ALERTAS POR AMENAZAS DE DESLIZAMIENTO

ALERTA ROJA:

Amenaza alta a muy alta por deslizamientos de tierra detonados por lluvias, localizados en los siguientes municipios:

ALERTA NARANJA:

Amenaza moderada por deslizamientos de tierra detonados por lluvias, localizados en los siguientes municipios:

SECTORES VIALES IDENTIFICADOS CON POTENCIALIDAD de DESLIZAMIENTOS, EN LOS CUALES GENERAN ALERTAS

DEPARTAMENTO	SECTOR VIAL
ANTIOQUIA	Barbosa - Cisneros (Paso por Cisneros) Cisneros - Alto de Dolores Cisneros - Puerto Berrío (Incluye el Puente sobre el Río Magdalena) Ebéjico - Medellín La Felisa - La Pintada La Mansa – Primavera La Pintada - Primavera Primavera - Medellín Santuario - Cruce Ruta 45 (Caño Alegre) Yarumal – Campamento.
ARAUCA	Vegachí – Remedios
BOYACÁ	La Lejía - Saravena
BOYACÁ	Otanche - Río Minero Río Minero - Chiquinquirá Santa María – San Luis de Gaceno Santuario - Cruce Ruta 45 (Caño Alegre)
CAUCA	La Lupa - Santiago Mojarras – Popayán Morales - Piendamó Munchique – Popayán Piendamó – Totoró Popayán (Crucero) - Guadualejo Popayán - El Rosario Popayán – Jamundí Popayán - Río Mazamorra Variante de Popayán
CALDAS	Remolinos - Cauyá
CUNDINAMARCA	Bogotá (El Portal) – Villavicencio

ALERTAS POR AMENAZAS DE DESLIZAMIENTO

ALERTA ROJA:

Amenaza alta a muy alta por deslizamientos de tierra detonados por lluvias, localizados en los siguientes municipios:

ALERTA NARANJA:

Amenaza moderada por deslizamientos de tierra detonados por lluvias, localizados en los siguientes municipios:

SECTORES VIALES IDENTIFICADOS CON POTENCIALIDAD de DESLIZAMIENTOS, EN LOS CUALES GENERAN ALERTAS

DEPARTAMENTO	SECTOR VIAL
CHOCÓ	Certeguí - Quibdó Las Animas - Certeguí Las Animas - Mumbú Mumbú - Santa Cecilia Quibdó - La Mansa Río Pató (El Afirmado) Río Pató (El Afirmado) - La Ye (Las Animas)Río Pató (El Afirmado)
HUILA	Cruce Tesalia – Teruel Popayán - Río Mazamorra
META	Bogotá (El Portal) - Villavicencio Pipiral - Villavicencio
QUINDIO	Armenia - La Línea Armenia-Pereira Calarcá - La Cabaña Club Campestre - El Caimo La Española - Armenia La Española – Calarcá La Española - El Caimo La Paila - Club Campestre
RISARALDA	Armenia-Pereira Mumbú - Santa Cecilia Variante Condina
TOLIMA	Armenia - La Línea
VALLE DEL CAUCA	Buenaventura - Cruce Ruta 40 (Loboguerrero) Buga – Andalucía Intersección Sena - Intersección Citronela La Paila - Club Campestre Popayán – Jamundí Variante de Tuluá

ALERTAS METEOMARINA

MAR CARIBE

ALERTA NARANJA

POR TIEMPO LLUVIOSO

Se estima que en zonas del occidente y centro del Mar Caribe colombiano; se registren lluvias de variada intensidad acompañadas en algunos casos por descargas eléctricas. Por lo anterior, se sugiere a los habitantes costeros estar atentos a la evolución de las condiciones meteorológicas y a los usuarios de pequeñas embarcaciones consultar con las Capitanías de puerto antes de zarpar.

OCEANO PACIFICO

ALERTA NARANJA

POR TIEMPO LLUVIOSO

Para el día de hoy se prevé abundante nubosidad y lluvias entre moderadas y fuertes, al norte de la Cuenca del Pacífico colombiano, estas lluvias pueden estar acompañadas de descargas eléctricas y vientos fuertes. Por lo anterior, se sugiere a los habitantes costeros estar atentos a la evolución de las condiciones meteorológicas y a los usuarios de pequeñas embarcaciones consultar con las Capitanías de puerto antes de zarpar.

°C: grados Celsius

m: metros

mm: milímetros

msnm: metros sobre nivel del mar

Km/h: kilómetros por hora

HLC: hora local colombiana

GOES: Geostationary Operational Environmental Satellites (Satélite Geoestacionario Operacional Ambiental).

GOES-13 es el designado GOES-Este, localizado en 75° W sobre el ecuador geográfico.

PNN: Parque Nacional Natural

SFF: Santuario de Fauna y Flora



ALERTA ROJA. PARA TOMAR ACCIÓN Advierte al Sistema Nacional de Gestión del Riesgo de Desastres sobre el peligro de un fenómeno y sus efectos adversos sobre la población. Se emite una alerta sólo cuando la identificación de un evento extraordinario indique la amenaza inminente y cuando la gravedad del fenómeno requiera atención prioritaria de los comités departamentales y locales.



ALERTA NARANJA. PARA PREPARARSE Indica la amenaza de un fenómeno. No implica riesgo inmediato por lo que es catalogado como un mensaje para informarse y prepararse. El aviso implica vigilancia continua ya que las condiciones son propicias para el desarrollo de un suceso natural.



ALERTA AMARILLA. PARA INFORMARSE Se emite cuando las condiciones hidrometeorológicas son favorables para la ocurrencia de un fenómeno natural y pueden aumentar el riesgo según los pronósticos. Por sus características, este nivel está encaminado a informar.

CONDICIONES NORMALES Indica que no existe ninguna clase de alerta para la región o zona mencionada.

OMAR FRANCO | Director General
 CHRISTIAN EUSCÁTEGUI | Jefe Oficina del Servicio de Pronósticos y Alertas

Profesionales de Turno:
 Benjamín Rodríguez, Sonia Bermúdez, David Cortés, Camilo Pérez, Claudia Torres y Julián Urrea.
<http://www.ideam.gov.co>

Correos electrónicos: servicio@ideam.gov.co, alertas@ideam.gov.co

Calle 25D # 96B – 70, Piso 3. Bogotá, D.C., Colombia.

Teléfono: 3075625 Ext. 1334–1336.

Síguenos en:

