

INFORME TÉCNICO DIARIO N° 324

El IDEAM comunica al Sistema Nacional de Gestión del Riesgo (SNGR) y al Sistema Nacional Ambiental (SINA).

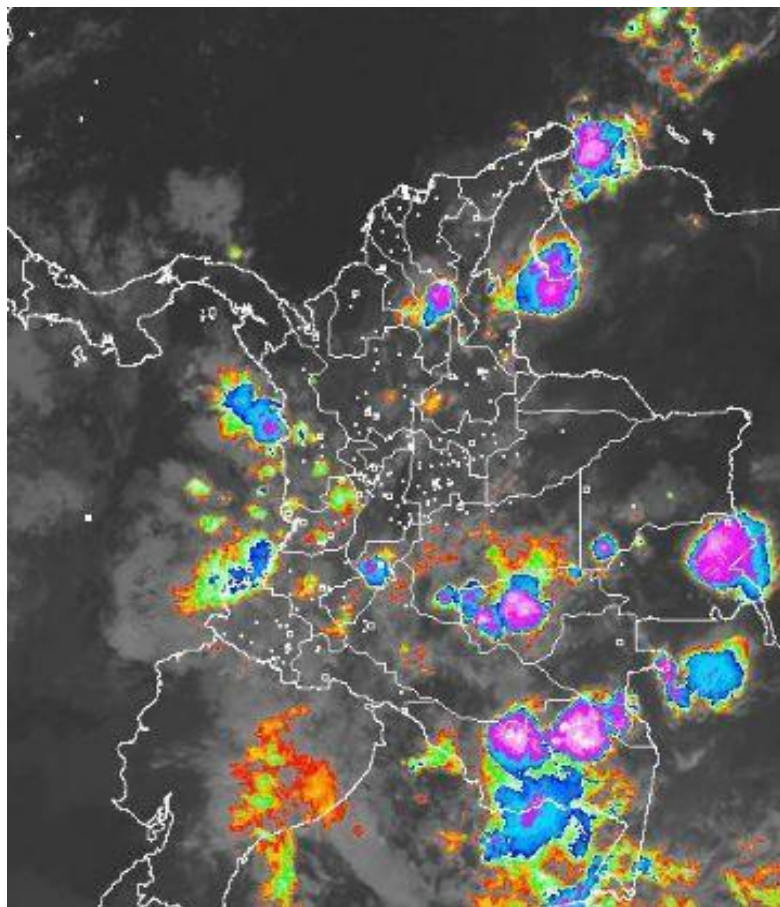
Bogotá D. C., lunes 20 de noviembre de 2017.

Hora de actualización:
12:20 p.m. HLC



IMAGEN SATELITAL

Canal Infrarrojo | 20 de noviembre de 2017 | Hora 11:37 a.m. HLC



CONDICIONES HIDROMETEOROLÓGICAS ACTUALES

Durante la mañana, ha predominado el mayormente cubierto en el país con lluvias sobre amplios sectores de la Amazonia, sur de la Orinoquia y zonas de los Santanderes, Bolívar, Huila, Chocó, Valle y Cauca. En horas de la tarde y noche, se estima que las lluvias se concentren a lo largo de la región Pacífica, norte y occidente de la Andina, sur y centro de la Caribe y oriente y centro de la Amazonia.

Consulte todos los días el pronóstico del tiempo y las alertas hidrometeorológicas vigentes del IDEAM, en un formato de calidad. Alrededor de las 7:30 a. m. está a disposición del público en www.ideam.gov.co.

Se puede ver también en dispositivos móviles **AQUÍ**





LO MÁS DESTACADO

LLUVIAS REGISTRADAS EN LAS ÚLTIMAS 24 HORAS

- En las últimas 24 horas aumentaron moderadamente lluvias en el territorio nacional; las precipitaciones más importantes se concentraron en las regiones Caribe, Andina y Pacífica, así como en el piedemonte amazónico y oriente de la Orinoquía. La mayor precipitación se presentó en el municipio de **Bahía Solano (Choco)** con **147.0 mm**.

ALERTA ROJA

- Por probabilidad de crecientes o incrementos súbitos de nivel en los ríos del Urabá antioqueño; en los ríos del Cauca y Valle del Cauca; en el río Chinchiná y sus afluentes; en ríos de la región del Catatumbo; en el río Magdalena y algunos de sus afluentes en la cuenca media; en la cuenca del río San Juan; en los ríos Micay y Timbiquí; en los ríos Cajambre, Mayorquín, Raposo, Dagua y Anchicayá; en los ríos Baudó y directos al Océano Pacífico; así como en el río Quito y Bojayá.
- Por niveles altos en la cuenca baja del río Cauca, así como en varias corrientes de Magdalena y Cesar.
- Por probabilidad alta de deslizamientos de tierra detonados por lluvias, en sectores inestables o de alta pendiente, localizados en municipios de las regiones Andina, Pacífica y Orinoquía.

ALERTA NARANJA

- Por probabilidad de crecientes o incrementos súbitos de nivel en la cuenca del río San Jorge; en los ríos de Bolívar y Sucre; en los ríos Ranchería y Tapias; en afluentes del río Atrato; en ríos de montaña de Antioquia; en ríos de Cundinamarca y Boyacá; en los ríos Suárez, Carare, Opón y Lebrija; en los ríos del Eje Cafetero; así como en los ríos del piedemonte llanero.
- Por probabilidad de inundaciones del río Cauca en su parte media, así como por incremento moderado en los niveles de los ríos La Miel y Guarinó.
- Por probabilidad moderada de deslizamientos de tierra detonados por lluvias, en sectores inestables o de alta pendiente, localizados en varios municipios de las regiones Caribe, Andina, Pacífica, Orinoquía y Amazonía.

ALERTA AMARILLA

- Por probabilidad de crecientes o incrementos súbitos de nivel en el río Guaitará y Mayo; en los ríos del Huila y Tolima, en los ríos Mocoa, Sangoyaco y Mulato (cuenca del río Caquetá); así como en el río Caraño y Hacha.
- Por incremento de nivel en el río Bogotá; en la cuenca alta del río Cauca; así como en la cuenca media y baja del río Magdalena.
- Por probabilidad baja de deslizamientos de tierra detonados por lluvias, en sectores inestables o de alta pendiente, localizados en amplias áreas de las regiones Caribe, Andina, Pacífica, y Orinoquía.
- Por pleamar en el Mar Caribe.
- Por pleamar y tiempo lluvioso el Océano Pacífico.

PRONÓSTICO CONDICIONES METEOROLÓGICAS ESPECIALES

ÁREA DEL VOLCÁN GALERAS

Para las horas de la mañana se estima tiempo seco. En la tarde y noche mayor nubosidad con precipitaciones entre ligeras y moderadas.

EL SERVICIO GEOLÓGICO COLOMBIANO reporta en nivel AMARILLO (III): CAMBIOS EN EL COMPORTAMIENTO DE LA ACTIVIDAD VOLCÁNICA. Lat:155 Lon:-77.37

ELEVACIÓN (pies)	DIRECCIÓN	VELOCIDAD	
		NUDOS	Km/h
10,000	NOROESTE	0 - 5	0 - 9
18,000	NORESTE	15 - 20	27 - 36
24,000	NORESTE	15 - 20	27 - 36
30,000	NORESTE	10 - 15	18 - 27

ÁREA DEL VOLCÁN NEVADO DEL HUILA

A lo largo de la jornada se estima cielo entre parcial y mayormente nublado con lloviznas de variada intensidad para la mañana y lluvias moderadas en horas de la tarde

EL SERVICIO GEOLÓGICO COLOMBIANO reporta en nivel AMARILLO (III): CAMBIOS EN EL COMPORTAMIENTO DE LA ACTIVIDAD VOLCÁNICA. Lat:2.92 Lon:-76.05

ELEVACIÓN (pies)	DIRECCIÓN	VELOCIDAD	
		NUDOS	Km/h
10,000	NORESTE	0 - 5	0 - 9
18,000	NORESTE	10 - 15	18 - 27
24,000	NORESTE	10 - 15	18 - 27
30,000	NORESTE	10 - 15	18 - 27

ÁREA DEL VOLCÁN CERRO MACHÍN

En las horas de la mañana se prevé tiempo seco. Después del mediodía se incrementará la nubosidad con precipitaciones.

EL SERVICIO GEOLÓGICO COLOMBIANO reporta en nivel AMARILLO (III): CAMBIOS EN EL COMPORTAMIENTO DE LA ACTIVIDAD VOLCÁNICA. Lat:4.80 Lon:-75.62

ELEVACIÓN (pies)	DIRECCIÓN	VELOCIDAD	
		NUDOS	Km/h
10,000	NOROESTE	0 - 5	0 - 9
18,000	NORESTE	5 - 10	9 - 18
24,000	NORESTE	5 - 10	9 - 18
30,000	NORESTE	10 - 15	18 - 27

ÁREA DEL VOLCÁN NEVADO DEL RUIZ

Se pronostican lluvias ligeras y dispersas al finalizar la tarde y durante las primeras horas de la noche, luego de un comienzo seco.

EL SERVICIO GEOLÓGICO COLOMBIANO reporta en nivel AMARILLO (III): CAMBIOS EN EL COMPORTAMIENTO DE LA ACTIVIDAD VOLCÁNICA. Lat:4.89 Lon:-75.32

ELEVACIÓN (pies)	DIRECCIÓN	VELOCIDAD	
		NUDOS	Km/h
10,000	NOROESTE	0 - 5	0 - 9
18,000	NORESTE	10 - 15	18 - 27
24,000	NORESTE	10 - 15	18 - 27
30,000	NORESTE	10 - 15	18 - 27

ÁREA DEL COMPLEJO VOLCÁNICO CHILES-CERRO NEGRO DE MAYASQUER

En la mayor parte de la jornada se estima cielo parcialmente cubierto con tiempo seco, mientras que finalizando la tarde y en horas de la noche se espera aumento de nubosidad con precipitaciones entre ligeras y moderadas

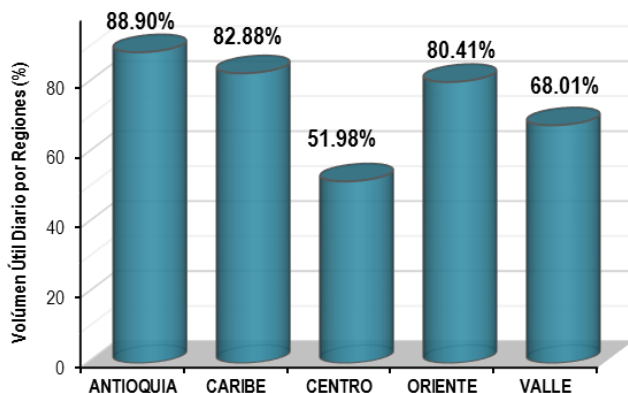
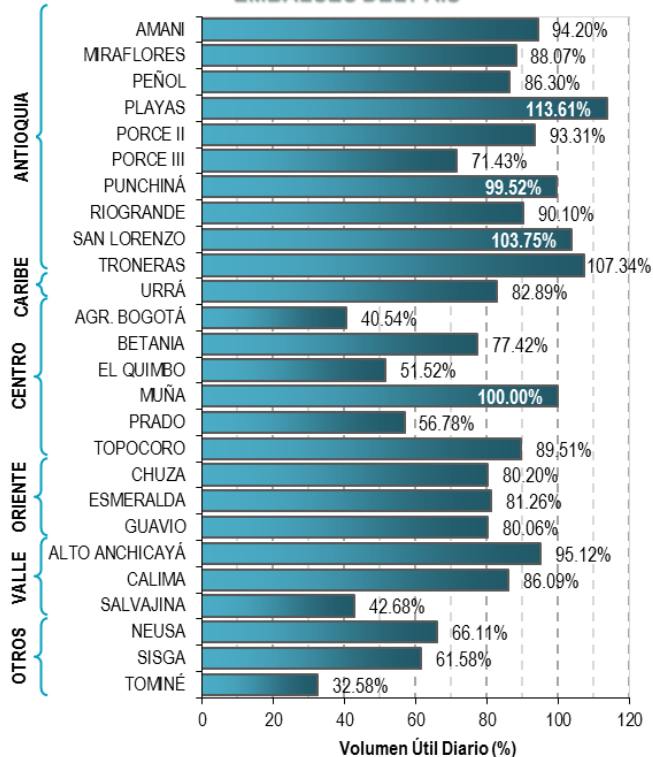
EL SERVICIO GEOLÓGICO COLOMBIANO reporta en nivel AMARILLO (III): CAMBIOS EN EL COMPORTAMIENTO DE LA ACTIVIDAD VOLCÁNICA. Lat:0.81-Lon:77.93 Lat:0.76 Lon:-77.95

ELEVACIÓN (pies)	DIRECCIÓN	VELOCIDAD	
		NUDOS	Km/h
10,000	NOROESTE	0 - 5	0 - 9
18,000	NORESTE	10 - 15	18 - 27
24,000	NORESTE	10 - 15	18 - 27
30,000	NORESTE	10 - 15	18 - 27

ESTADO DE LOS EMBALSES

A continuación se relaciona el volumen útil diario de los principales embalses del país (expresado en porcentaje), de acuerdo con la información reportada por XM S.A. E.S.P en la siguiente dirección electrónica: <http://ido.xm.com.co/ido/SitePages/hidrologia.aspx?q=reservas>

VOLUMEN ÚTIL DIARIO EN LOS PRINCIPALES EMBALSES DEL PAÍS



Para estar informado diariamente de lo que pasa con el **pronóstico del tiempo y las alertas.**

Síguenos en Twitter
@IDEAMColombia



PRECIPITACIONES

A continuación se relacionan los municipios donde en las últimas 24 horas se registraron precipitaciones iguales o superiores a 40.0 mm.

Se aclara que las precipitaciones indicadas en los municipios, realmente corresponden a aquellos puntos en los cuales el IDEAM tiene estaciones de monitoreo, pero no necesariamente quiere decir que el dato corresponda a las lluvias que se presentaron directamente sobre el área urbana en donde se concentra la mayor población. En ocasiones la estación sobre la cual se destaca el mayor valor de precipitación, a pesar de pertenecer al municipio, puede quedar alejada del centro poblado principal.

DEPARTAMENTO	MUNICIPIO
ANTIOQUIA	Betania (65.0), Pueblorrico (58.0), Venécia (53.1), Caldas (45.3), Santa Bárbara (42.6), Andes (41.0).
CAUCA	Cajibío (75.0), Buenos Aires (67.0), Suarez (67.0), Piendamó (61.0), Popayán (57.0), Timbiquí (55.0), Balboa (52.0), Bolívar (47.0), Santander De Quilichao (43.2), El Tambo (40.3), Puerto Tejada (40.0).
CHOCÓ	Bahía Solano (147.0) , Quibdó (87.2), Medio San Juan (60.0).
CUNDINAMARCA	Pasca (40.5).
HUILA	Altamira (56.0), Natagá (55.0), Elías (45.0), Rivera (43.0), Neiva (40.5), Pitalito (40.0).
NORTE DE SANTANDER	Ábrego (70.0).
QUINDÍO	Armenia (La Tebaida) (61.7), Salento (50.0).
SANTANDER	Gambita (74.4), Barrancabermeja (52.8), Albania (48.9).
TOLIMA	Ibagué (42.4).
VALLE DEL CAUCA	Bugalagrande (86.0), Cartago (56.0), Zarzal (43.0).

Para estar informado diariamente de lo que pasa con el **pronóstico del tiempo y las alertas.**

Síguenos en Twitter
@IDEAMColombia



TEMPERATURAS MÁXIMAS

A continuación se relacionan los municipios donde en las últimas 24 horas se registraron temperaturas iguales o superiores a 35.0 °C.

Se aclara que las temperaturas indicadas en los municipios, realmente corresponden a aquellos puntos en los cuales el IDEAM tiene estaciones de monitoreo, pero no necesariamente quiere decir que el dato corresponda a las temperaturas que se presentaron directamente sobre el casco urbano en donde se concentra la mayor población. En ocasiones la estación sobre la cual se destaca el mayor valor de temperatura, a pesar de pertenecer al municipio, puede quedar alejada del centro poblado principal.

DEPARTAMENTO	MUNICIPIO
CESAR	Chiriguaná (35.2), Bosconia (35.2).
META	Mesetas (39.4).
VICHADA	Puerto Carreño (35.6).

PRONÓSTICO METEOROLÓGICO

Lunes 20 y martes 21 de noviembre de 2017



REGIÓN	PRONÓSTICO
<p>SABANA DE BOGOTÁ</p>	<p>LUNES: En la tarde se espera cielo parcial a mayormente nublado con probabilidad de precipitaciones de variada intensidad principalmente sobre el norte y occidente de la capital. Durante la noche cielo mayormente cubierto con predominio de tiempo seco. La mayor nubosidad se estima hacia el occidente del área.</p> <p>MARTES: Para la madrugada se prevé cielo mayormente nublado con predominio de tiempo seco en toda la ciudad. Durante la mañana se esperan condiciones de cielo parcialmente nublado con tiempo seco. En la tarde las condiciones que se esperan para la capital son de cielo parcialmente nublado con probabilidad de lloviznas sobre el norte y centro-oriente, para el resto del área se estima tiempo seco. Para la noche se espera cielo entre parcial a mayormente nublado con predominio de tiempo seco, a excepción del oriente donde existe la probabilidad de ingreso de humedad trayendo lloviznas de corta duración.</p>
<p>CARIBE</p>	<p>LUNES: En la región predominará el tiempo seco con cielo seminublado, salvo por algunas lluvias en sectores de Cesar, sur de Bolívar, La Guajira y Magdalena. En horas de la tarde se prevé un aumento de la nubosidad en la región, las lluvias se registrarán al centro y sur de La Guajira, Cesar, de menor intensidad en el norte y sur de Magdalena, Sucre y sur de Bolívar. Lloviznas en el oriente de Córdoba. En la noche el predominio será de tiempo seco, las lluvias serán ligeras en sectores de Córdoba, sur de Sucre, centro y sur de Bolívar.</p> <p>MARTES: Durante la jornada se mantendrían condiciones nubosas en gran parte del área. Se prevén lluvias en amplios sectores de Magdalena, Atlántico, sur de La Guajira y Cesar, de mayor intensidad en el centro y sur de Córdoba. Las lluvias más intensas se registrarán en la tarde.</p>
<p>ARCHIPIÉLAGO DE SAN ANDRÉS, PROVIDENCIA Y SANTA CATALINA</p>	<p>LUNES: Durante el día se mantendrán condiciones de tiempo seco y soleado en la zona. Las condiciones secas y de buen tiempo serán la característica de la tarde en el Archipiélago. Al finalizar el día se tendrá cielo despejado y tiempo seco.</p> <p>MARTES: Se mantendrán las condiciones de tiempo seco y soleado en la mayor parte del archipiélago.</p>
<p>MAR CARIBE</p>	<p>LUNES: Prevalecerán condiciones de tiempo seco y soleado en amplios sectores de la cuenca del mar Caribe, sin embargo, en el oriente del caribe se estima mayor nubosidad y probabilidad de lluvias.</p> <p>MARTES: Se prevé predominio de tiempo seco y soleado en amplios sectores de la cuenca del Caribe colombiano, hasta finalizar la tarde, momento en que se prevé incremento de la nubosidad y presencia de lluvias al oriente y centro del área.</p>

Planeando tu día? Descarga YA y conoce...



Consúltalo a diario y únete a la Cultura del Pronóstico del IDEAM

Disponible para  

PRONÓSTICO METEOROLÓGICO

Lunes 20 y martes 21 de noviembre de 2017



REGIÓN	PRONÓSTICO
<p>ANDINA</p>	<p>LUNES: En la tarde la región mantendrá cielo mayormente cubierto con lluvias en Antioquia, los santanderes, norte de Boyacá, norte y occidente de Cundinamarca y Caldas. Se estima que en el sur de la región se observe menor nubosidad y las lluvias sean menos intensas. Probabilidad de actividad eléctrica. Para la noche, se estima persistencia de las precipitaciones en Santander, noroccidente de Cundinamarca, Antioquia, sur de Tolima, de menor intensidad en el occidente de Boyacá, Caldas, Cauca y norte de Nariño. Posibles descargas eléctricas.</p> <p>MARTES: Se estima durante la mañana cielo entre parcial y mayormente cubierto a lo largo de la región y lluvias en Antioquia. Las más intensas se esperan en horas de tarde y noche sobre sectores de Norte de Santander, Boyacá, occidente de Cundinamarca, Antioquia, Tolima, y montañas de Cauca y Nariño. Posibles tormentas eléctricas.</p>
<p>INSULAR PACÍFICA</p>	<p>LUNES: En Malpelo persistirán las condiciones secas con cielo parcialmente cubierto; mientras en Gorgona se estima aumento de nubosidad con probabilidad de precipitaciones, incluso con actividad eléctrica.</p> <p>MARTES: Para Gorgona, se prevé lluvias desde el final de la tarde, el cielo se mantendrá cubierto. En Malpelo cielo parcialmente cubierto y predominio de tiempo seco.</p>
<p>PACÍFICA</p>	<p>LUNES: El inicio de la tarde se caracterizará por mantenerse el cielo parcialmente cubierto, con predominio de tiempo seco, al finalizar se estima que la nubosidad se incremente y se activen las lluvias en zonas de Chocó y los litorales de Valle del Cauca y en Cauca. En la noche se estima que se intensifiquen las lluvias en Chocó y su litoral, al igual que en el litoral de Valle del Cauca, y en el norte de Nariño.</p> <p>MARTES: En la jornada se observará la región con abundante nubosidad, el predominio será el tiempo lluvioso. La noche será el momento del día en que se registren las lluvias de mayor intensidad, principalmente en zonas de Chocó, Cauca y Valle del Cauca. Probabilidad de actividad eléctrica.</p>
<p>OCÉANO PACÍFICO</p>	<p>LUNES: Se estiman condiciones cubiertas en la mañana y lluvias al inicio y en la noche en zonas aledañas a la costa. Posibles descargas eléctricas.</p> <p>MARTES: A lo largo de la jornada se estima permanezca el cielo cubierto, con presencia de lluvias intensas en horas de la mañana y de la noche. Probabilidad de actividad eléctrica.</p>

Planeando tu día? Descarga YA y conoce...



Consúltalo a diario y únete a la Cultura del Pronóstico del IDEAM

Disponible para  



PRONÓSTICO METEOROLÓGICO



Lunes 20 y martes 21 de noviembre de 2017

REGIÓN	PRONÓSTICO
<p>ORINOQUÍA</p>	<p>LUNES: La tarde se espera abundante nubosidad y lluvias en el oriente de Vichada y occidente de Meta. Probabilidad de actividad eléctrica. Son estimadas lluvias en Vichada y oriente y centro de Meta; lloviznas sobre oriente de Casanare.</p> <p>MARTES: En la tarde en la región se presentarán condiciones similares en cuanto a lluvia y nubosidad, se estima que la precipitación sea de carácter moderado en Vichada, Meta y occidente de los departamentos de Casanare y Arauca.</p>
<p>AMAZONÍA</p>	<p>LUNES: En horas de la tarde las precipitaciones se concentrarán en los departamentos de Putumayo, Caquetá y Amazonas, lluvias menos intensas y de carácter sectorizado en Vaupés. Finalizando el día se prevé densa nubosidad y se estiman lluvias en sectores del occidente de Caquetá, Putumayo y Amazonas.</p> <p>MARTES: Se estima cielo parcialmente cubierto con predominio de tiempo seco, no obstante no se descartan lluvias en sectores de Guainía y oriente de Vaupés.</p>

Planeando tu día?
Descarga YA y conoce...



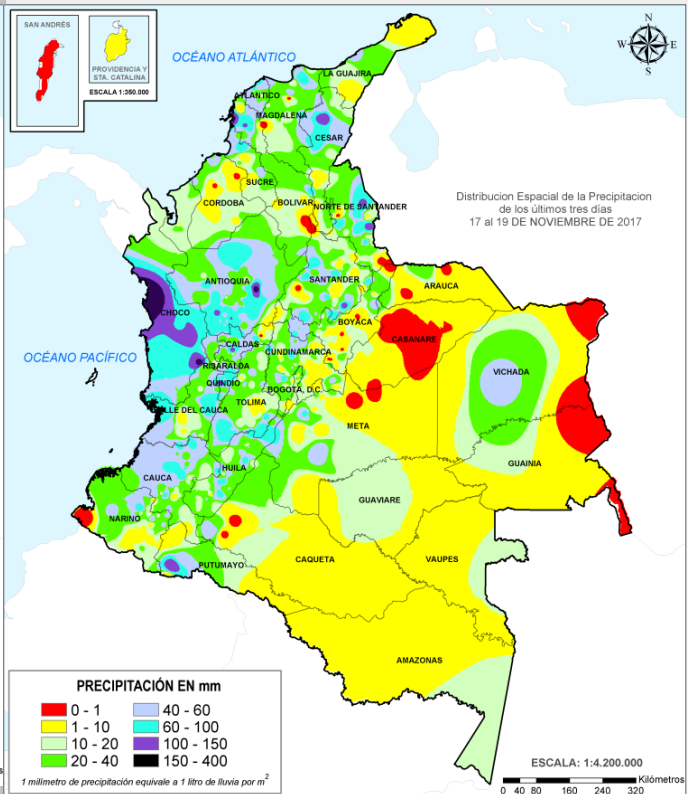
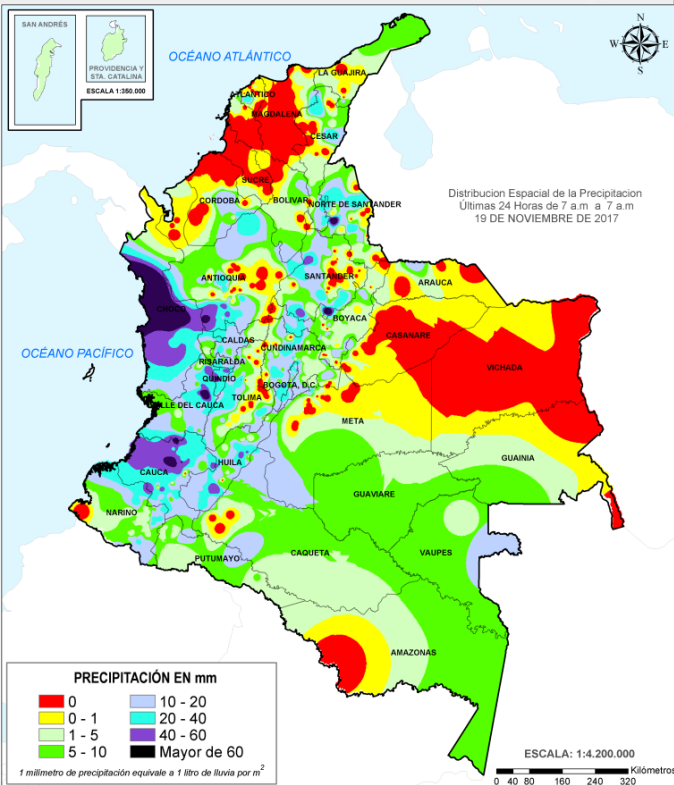
Consúltalo a diario y únete a
la Cultura del Pronóstico del IDEAM

Disponible para  

MAPAS DE PRECIPITACIÓN

Precipitación diaria: desde las 07:00 a.m. del día domingo 19 de noviembre hasta las 07:00 a.m. del día lunes 20 de noviembre de 2017.

Precipitación de los últimos 3 días: desde las 07:00 a.m. del día viernes 17 de noviembre hasta las 07:00 a.m. del día lunes 20 de noviembre de 2017.



ALERTAS VIGENTES E INFORMACIÓN ADICIONAL

Para mayor información sobre el pronóstico del estado del tiempo, informes técnicos diarios, comunicados especiales, mapas diarios de temperaturas máximas y mínimas e información diaria de precipitación se sugiere consultar los siguientes enlaces:

- [MAPA DIARIO DE TEMPERATURA MÁXIMA.](#)
- [MAPA DIARIO DE TEMPERATURA MÍNIMA.](#)
- [INFORMACIÓN DIARIA DE PRECIPITACIÓN Y TEMPERATURA DE LOS PRINCIPALES AEROPUERTOS DEL PAÍS.](#)
- [MOSAICO MAPAS DE PRECIPITACIÓN DIARIA EN MILÍMETROS.](#)

ALERTAS POR NIVELES DE LOS RÍOS

REGIÓN CARIBE

SITIOS PARA LOS CUALES SE GENERA LA ALERTA

NIVELES ALTOS EN LA CUENCA BAJA DEL RÍO CAUCA.

Se mantienen altos los niveles del río Cauca particularmente en el sector de Caucasia (Antioquia) hasta Guaranda (Sucre). Especialmente en los siguientes sectores:

- **Departamento de Antioquia:** cuenca baja del río Nechí (especialmente en el corregimiento Colorado), Caucasia (especial atención a los puntos más bajos del corregimiento de Margento) y río Taraza – río Man.
- **Departamento de Bolívar:** San Jacinto del Cauca, Achí y Pinillos.
- **Departamento de Córdoba:** Ayapel. (Córdoba), San Jacinto del Cauca.
- **Departamento de Sucre:** en los municipios de San Benito Abad, Caimito, San Marcos, Majagual, Sucre y Guaranda.

INCREMENTO IMPORTANTE DE NIVELES DE VARIAS CORRIENTES EN EL DEPARTAMENTO DE MAGDALENA.

Debido al incremento importante de las precipitaciones, y debido a que el pronóstico persiste, se destacan las siguientes condiciones hidrológicas:

- **Río Sevilla:** registra niveles muy altos en el municipio Zona Bananera; especial atención para las veredas de San Juan de Guacamayal y Sevilla.
- **Río Fundación:** en el municipio de Fundación incrementos importantes de sus niveles; especial atención para sectores rurales y urbanos bajos, donde se destacan los sectores: Las Tablitas, Ariguaní, Hawai, Chimila, La Magdalena, La Esmeralda y Paz del Río. En el municipio de Aracataca especial atención para los corregimientos Buenos Aires, Sampués y Sampuesito.
- **Río Manzanares.** Se presenta ascenso en el nivel en las últimas horas, generando afectaciones en la zona

Adicionalmente se mantiene la **ALERTA ROJA** para casi la totalidad de los ríos vertientes desde la Sierra Nevada de Santa Marta, esto debido a que continúan las lluvias en la zona, por lo cual se recomienda especial atención sobre varias corrientes, especialmente las que vierten sus aguas a la Ciénaga Grande de Santa Marta, como son río Fundación, río Aracataca, Quebrada la Aguja, río Frío, río Sevilla, río Tucurínca, río Piedras y el Río San Sebastián o Fundación, ante la posibilidad de crecientes súbitas. Dicha recomendación se extiende también a lo largo de las cuencas altas, medias y bajas de los ríos Minca, Mazanares, Piedras y Mendihuaca.

PROBABILIDAD DE CRECIENTES SÚBITAS PARA LOS ARROYOS DE BARRANQUILLA-ATLÁNTICO.

Se mantiene la alerta roja debido a las fuertes precipitaciones con presencia de tormentas eléctricas que se registraron en el departamento de Atlántico, por lo que se prevé crecientes súbitas en los arroyos de la ciudad de Barranquilla. El IDEAM recomienda a las autoridades de Gestión del Riesgo Local y Regional y a la población en general, mantengan atento seguimiento al comportamiento de los niveles de estos arroyos ante probables crecientes súbitas y afectaciones por desbordamientos e inundaciones.

ALERTA ROJA

ALERTAS POR NIVELES DE LOS RÍOS

REGIÓN CARIBE

SITIOS PARA LOS CUALES SE GENERA LA ALERTA

INCREMENTO IMPORTANTE DE NIVELES DE VARIAS CORRIENTES EN EL DEPARTAMENTO DE CESAR.

Como resultado del incremento de las precipitaciones en amplios sectores de la Sierra Nevada de Santa Marta, varias corrientes presentan incrementos en sus niveles; para ésta condición hidrológica se destacan las siguientes condiciones hidrológicas:

- **Río Ariguaní:** niveles muy altos en inmediaciones del municipio de Algarrobo (Magdalena); especial atención para zonas bajas en la vía hacia Fundación y San Ángel (Magdalena), donde se pueden ver afectados los habitantes.
- **Río Guatapurí:** incrementos importantes de los niveles en amplios sectores de Valledupar; especial atención en sectores como el Parque Lineal y el Balneario Hurtado, igualmente para todas las cuencas hidrográficas en los corregimientos de Chemesquemena, Guatapurí y Atánquez.

CRECIENTES SÚBITAS EN LOS RÍOS DEL URABÁ ANTIOQUEÑO.

Se mantiene esta alerta debido a la saturación de las cuencas, producto de las precipitaciones de los últimos días en amplios sectores del Urabá Antioqueño, con posibilidad de crecientes súbitas de los ríos Apartadó y también de los ríos Chigorodó y Carepa, afluentes al río León (especial atención en zonas aledañas al jarillón de protección que encauza éste río), e igualmente el caño Vijagual presenta niveles muy altos. El IDEAM recomienda a las autoridades de Gestión del Riesgo Local y Regional y a la población en general asentada en las riberas de estos ríos, especialmente en los municipios de Carepa, Apartadó y Chigorodó. que desembocan en el mar Caribe, se mantengan muy atentos ante probables afectaciones por desbordamientos e inundaciones en zonas rurales y urbanas de estos municipios.

ALERTA
ROJA

REGIÓN ANDINA

SITIOS PARA LOS CUALES SE GENERA LA ALERTA

PROBABILIDAD DE CRECIENTES SÚBITAS PARA LOS RÍOS DEL VALLE DEL CAUCA

Se mantiene alerta roja debido a las fuertes precipitaciones presentadas en el departamento del Valle del Cauca, especial atención para los ríos y quebradas de la zona especialmente para los ríos Jamundí, Lili, Meléndez, Cañaveralejo y Cali. Igualmente, se pueden presentar incrementos moderados en las cuencas de los ríos Frio, Guachal, Guabas, Tuluá y Pescador. El IDEAM recomienda a las autoridades de Gestión del Riesgo Local y Regional y a la población en general asentada en las riberas de estos ríos, se mantengan muy atentos al comportamiento de los niveles de estos ríos.

ALERTA
ROJA

ALERTAS POR NIVELES DE LOS RÍOS

REGIÓN ANDINA

SITIOS PARA LOS CUALES SE GENERA LA ALERTA

PROBABILIDAD DE CRECIENTES SÚBITAS EN LOS RÍOS DE LA REGIÓN DEL CATATUMBO.

Se mantiene alerta roja debido a las fuertes lluvias registradas en amplios sectores de la cuenca del Catatumbo por posibles crecientes súbitas. Se debe tener especial cuidado con los niveles de los ríos Algodonal, Pamplonita, Zulia, Zulasquilla, Táchira, Sardinata, Tarra, Tibú y Presidente. Se recomienda especial atención en el departamento de Norte de Santander, para los pobladores en zonas ribereñas de las cuencas media y baja de los ríos Catatumbo, San Miguel, Zulia, Tarra, Cucutilla, Pamplonita y Algodonal. Se recomienda especial atención para pobladores en zonas bajas del Tibú (Norte de Santander) y en Sardinata (Norte de Santander) especialmente para los corregimientos de La Pesa, Casetabla y Centenario. Igual nivel de alarma se presenta para la confluencia de los ríos Tibú, Sardinata y Presidente, en el sitio Tres Bocas (Norte de Santander). El IDEAM mantiene la recomendación a la población en general y a las autoridades de Gestión del Riesgo mantener seguimiento en el comportamiento de los niveles de estos ríos.

SE PREVÉN CRECIENTES SÚBITAS EN LOS RÍOS DEL DEPARTAMENTO DEL CAUCA.

Como resultado del incremento de las precipitaciones en amplios sectores del Macizo Colombiano, principalmente en estribaciones del flanco nororiental y noroccidental de la bota caucana, se registran incrementos importantes del río Cauca, especialmente desde los sectores de las Lomas de San Rafael y Loma Larga; adicionalmente varios de sus afluentes, donde se destacan los ríos Hondo, Palacé, Sucio y Palo, pueden presentar represamientos debido a que en los puntos de sus confluencias el río Cauca lleva niveles oscilando en el rango de altos. Adicionalmente los ríos Molino, Piedras y Ejido, los cuales tienen parte de sus cuencas en proximidades de asentamientos urbanos y rurales de Popayán, presentan niveles altos. Por lo anterior se recomienda a las autoridades estar atentos a cambios en sus niveles, los cuales presentan tendencia al ascenso.

CRECIENTES SÚBITAS DEL RÍO MAGDALENA Y ALGUNOS DE SUS AFLUENTES EN LA CUENCA MEDIA.

Como resultado del incremento de las precipitaciones en amplios sectores de la cuenca alta y media del río Magdalena, se registran incrementos importantes en sus niveles, en especial a la altura de Puerto Nare (Antioquia) hasta Barrancabermeja (Santander), lo cual puede causar afectación en las zonas urbanas. Adicionalmente, en el río Nare (afluente al río Magdalena) se prevé crecientes súbitas producto de las lluvias que se han registrado en la cuenca aportante, los cuales se incrementan aún más en su punto de confluencia ocasionados por efectos de represamiento; por ésta razón se recomienda a pobladores de los sectores en la Isla Carbonero, Santa Bárbara y La Sierra, en Puerto Nare (Antioquia), estar atentos ante la posibilidad de inundaciones.

**ALERTA
 ROJA**

ALERTAS POR NIVELES DE LOS RÍOS

REGIÓN ANDINA

SITIOS PARA LOS CUALES SE GENERA LA ALERTA

SE PREVÉ UNA CRECIENTE SÚBITA EN EL RÍO CHINCHINÁ Y SUS AFLUENTES.

Se mantiene la alerta roja dado que se prevé una creciente súbita en el río Chinchiná y sus afluentes (en el Eje Cafetero), producto de las lluvias fuertes con presencia de tormentas eléctricas que se han registrado en la cuenca aportante. El IDEAM recomienda a las autoridades de Gestión del Riesgo y a la población en general, mantengan atento seguimiento al comportamiento de los niveles de estos ríos ante probables crecientes súbitas y afectaciones por desbordamientos e inundaciones.

PROBABILIDAD DE CRECIENTES SÚBITAS PARA LOS RÍOS DE CUNDINAMARCA Y BOYACÁ

Se sube esta alerta debido a las fuertes precipitaciones presentadas en los departamentos de Boyacá y Cundinamarca, las cuales pueden generar nuevas crecientes súbitas en los ríos Calandaima, Negro, Minero, Sumapáz, Apulo, Villeta, Suárez, Cobre, Moniquirá, Somondoco y demás afluentes y quebradas de la zona.

INCREMENTO EN EL NIVEL DEL RÍO BOGOTÁ.

Como resultado a las fuertes y continuas precipitaciones de los últimos días en amplios sectores de la Sabana de Bogotá, se presenta un ascenso moderado de los niveles del río Bogotá, monitoreados en la estación hidrológica Santa Rosita localizada en Suesca (Cundinamarca); éstos aún permanecen en el rango de medios a altos (condición hidrológica normal para la época del año); se prevé que la tendencia de ascenso moderado se mantenga para los siguientes días y por lo cual se presentarán tránsitos de onda de crecida, por lo cual se recomienda especial atención a pobladores en zonas ribereñas bajas del río Bogotá, especialmente para el sector aledaño a la vía Chía-Cota, lo mismo que en varios sectores de localidad de Suba (incluyendo la vía Suba-Cota). Adicionalmente, debido a las precipitaciones en las últimas horas, y con el pronóstico de las mismas, se recomienda especial atención, especialmente para éste fin de semana en los siguientes sectores:

- **Cuenca alta:** se prevé un aumento de los niveles del río Bogotá, aunque las crecidas son amortiguadas por los embalses de Tominé, Sisga y Neusa amortiguaron en parte la creciente. Sin embargo, debido a las posibles onda de crecida se recomienda especial atención en zonas bajas de los municipios de Chía, Cajicá, Cota y los vecinos a la laguna de Fúquene.
- **Cuenca media:** especial atención para zonas bajas de Funza, Mosquera, el Distrito Capital y parte del municipio de Soacha, ante la eventual incremento de los ríos Salitre o Juan Amarillo, San Francisco, Fucha, Tunjuelo y Balsillas, afluentes al río Bogotá.
- **Cuenca del río Tunjuelo:** especial atención para éste río y para sus principales afluentes, como son las quebradas Yomasa, Santa Librada, Hoya del Ramo y Chiguaza por su margen derecha y las quebradas Yerbabuena, Trompetas, de Limas y Terreros por su margen izquierda.

Se destaca que las anteriores condiciones hidrológicas no están causando hasta el momento ninguna afectación.

ALERTA
ROJA

ALERTAS POR NIVELES DE LOS RÍOS

REGIÓN PACÍFICO

SITIOS PARA LOS CUALES SE GENERA LA ALERTA

CRECIENTES SÚBITAS DE LOS RÍOS MICAY Y TIMBIQUÍ.

Aunque moderadamente han disminuido las lluvias en amplios sectores del litoral, se recomienda mantener éste nivel de alerta debido al incremento de las mismas durante los siguientes días; desde la cuenca alta del río Timbiquí (y sus principales afluentes como son quebrada Pichinambo, río Cheté, río Coteje y río Sesé) y el río Micay, todavía se evidencian fluctuaciones con tendencia al ascenso, condición hidrológica que genera crecientes súbitas. El IDEAM recomienda a Gestión del Riesgo, organismos de socorro y comunidad en general, estar atentos a la evolución de estas condiciones hidrológicas.

PROBABILIDAD DE CRECIENTES SÚBITAS EN LOS RÍOS CAJAMBRE, MAYORQUÍN, RAPOSO, DAGUA Y ANCHICAYÁ.

Como resultado de las lluvias de los últimos días se pueden presentar crecientes súbitas en los ríos Cajambre, Mayorquín, Raposo, Dagua y Anchicayá. Por lo anterior, El IDEAM recomienda a las autoridades de Gestión del Riesgo y a la población en general asentada en las riberas de estos ríos permanecer atentos al comportamiento de los niveles ante probables afectaciones por desbordamientos e inundaciones en zonas rurales y urbanas de los municipios de Buenaventura y Dagua. Igualmente no se descartan incrementos importantes del río Escalerete y del río San Cipriano, en inmediaciones de Buenaventura (Valle del Cauca).

CRECIENTES SÚBITAS EN LOS RÍOS BAUDÓ Y DIRECTOS AL OCÉANO PACÍFICO.

El río Baudó continúa con niveles altos y se recomienda a los pobladores ribereños en zonas bajas de los municipios Alto y Medio Baudó (Chocó) seguir atentos al comportamiento de los niveles. Igual condición presenta el río Jella y la quebrada Chocolatal, en inmediaciones de Bahía Solano (Chocó). Por tanto el IDEAM mantiene la recomendación para que la UNGRD y demás organismos de socorro mantengan atento seguimiento a la evolución de estas condiciones hidrológicas.

CRECIENTES SÚBITAS EN LA CUENCA DEL RÍO SAN JUAN

Se mantiene la alerta roja dada la creciente súbita que se están registrado en diferentes ríos de la cuenca el río San Juan en el departamento de Chocó. El IDEAM recomienda a las autoridades de Gestión del Riesgo y a la población en general estar atenta al comportamiento de los niveles en este río y sus afluentes, ante la probabilidad de afectaciones por desbordamientos e inundaciones.

CRECIENTES SÚBITAS EN EL RÍO QUITO Y BOJAYÁ.

Por las fuertes precipitaciones que se han presentado en los últimos días en la cuenca media del Río Atrato, se incrementaron los niveles en los afluentes del cauce principal como los ríos Bojayá, Quito y Bebarama, por esta condición y las lluvias esperadas para los próximos días, El IDEAM recomienda a las autoridades de Gestión del Riesgo y a la población en general asentada en las riberas de estos ríos y afluentes (especialmente los municipios de Bojayá y vigía del fuerte), estén atentos al comportamiento de los niveles de estos cauces

ALERTA ROJA

ALERTAS POR NIVELES DE LOS RÍOS

REGIÓN ANDINA

SITIOS PARA LOS CUALES SE GENERA LA ALERTA

PROBABILIDAD DE CRECIENTES SÚBITAS EN LOS RÍOS DE MONTAÑA DEL DEPARTAMENTO DE ANTIOQUIA.

Se mantiene esta alerta dados los incrementos súbitos en los niveles con valores en el rango de altos que se han presentado en los últimos días en los ríos Arma, Frío y otros directos al río Cauca, así como para la cuenca alta del río Nechí y los ríos Bagre, Anorí, Porce, San Bartolo y Cimitarra, entre otros. Especial atención en los ríos ubicados al sur del departamento de Antioquia, ya que se han presentado lluvias importantes sobre esta zona.

PROBABILIDAD DE INUNDACIONES DEL RÍO CAUCA EN SU PARTE MEDIA.

Se mantiene esta alerta debido al ascenso en el nivel del río Cauca a la altura del municipio de Venecia (estación Bolombolo). Por reportes referentes a inundaciones, se sugiere especial atención en el corregimiento de Peñalisa, municipio de Salgar (Medellín) y zonas afluentes. El IDEAM recomienda a las autoridades de Gestión del Riesgo y a la población en general estar atenta al comportamiento de los niveles de este río.

PROBABILIDAD DE CRECIENTES SÚBITAS EN LOS RÍOS SUAREZ, CARARE, LEBRIJA Y OPÓN.

Se mantiene esta alerta debido a las lluvias que se han registrado en el departamento de Santander, situación que incide en aumentos de los niveles con alta probabilidad de crecientes súbitas en los ríos de Oro, Carare, Lebrija, Opón y Suarez.

SE PREVÉN CRECIENTES SÚBITAS EN LOS RÍOS DEL EJE CAFETERO.

Se mantiene esta alerta dado que se prevén crecientes súbitas en los afluentes a los ríos del Eje Cafetero, producto de las lluvias de variada intensidad que se han registrado y al pronóstico de las mismas en las cuencas de los ríos La Vieja, Otún, Consotá, Risaralda, Frío y Tapias, entre otros.

SE PREVÉN INCREMENTO MODERADO EN LOS NIVELES DE LOS RÍOS LA MIEL Y GUARINÓ.

Se mantiene alerta naranja dado que se prevé incremento moderado en el nivel del río La Miel monitoreado en la estación San Miguel (municipio de Sonsón en Antioquia) y el río Guarinó, producto de las lluvias que persisten en la región. Por esta razón, El IDEAM recomienda a pobladores ribereños y autoridades locales estar atentos al comportamiento de los niveles del río.

**ALERTA
 NARANJA**

ALERTAS POR NIVELES DE LOS RÍOS

REGIÓN CARIBE

SITIOS PARA LOS CUALES SE GENERA LA ALERTA

ALERTA NARANJA

CRECIENTES SÚBITAS EN LA CUENCA DEL RÍO SAN JORGE.

Se mantiene esta alerta dadas las precipitaciones de los últimos días y la probabilidad de crecientes súbitas en los ríos San Pedro (municipio de Puerto Libertador) y San Jorge (municipio de Montelíbano) con valores en el rango de altos para la época. Se recomienda a las autoridades de Gestión del Riesgo y a pobladores de sectores bajos especialmente en el sector Montelíbano, La Apartada, Buenavista (Departamento de Córdoba), especial seguimiento a los niveles de estos ríos.

PROBABILIDAD DE CRECIENTES SÚBITAS PARA LOS RÍOS DEL DEPARTAMENTO DE BOLÍVAR Y SUCRE.

Se mantiene la alerta naranja debido a las fuertes precipitaciones que se han presentado en los departamentos de Bolívar y Sucre; especial atención a los ríos, quebradas y arroyos de esta zona, en especial a los caños de la región de la Mojana, canal del Dique, ríos San Miguel, Boque, Inanea, Santo Domingo, Taracué entre otros. Se descachan las lluvias de los últimos días las cuales han generado encharcamientos en vías y calles de la ciudad de Cartagena, principalmente por el colapso del alcantarillado fluvial.

PROBABILIDAD DE CRECIENTES SÚBITAS EN LOS RÍOS RANCHERÍA Y TAPIAS.

Probabilidad de crecientes súbitas del río Ranchería, en especial en algunos sectores al suroccidente del municipio de Manaure (La Guajira); igual condición de ascenso presenta el río Tapias.

CRECIENTES SÚBITAS EN AFLUENTES DEL RIO ATRATO

Se mantiene la alerta en la cuenca alta dadas las crecientes súbitas de los últimos días y los niveles altos del río Atrato a la altura de la estación Quibdó. El IDEAM recomienda a la UNGRD y a la población en general permanecer muy atentos al comportamiento de los niveles.

ALERTAS POR NIVELES DE LOS RÍOS

REGIÓN ORINOQUIA

SITIOS PARA LOS CUALES SE GENERA LA ALERTA

ALERTA NARANJA

PROBABILIDAD DE CRECIENTES SÚBITAS EN LOS RÍOS DE PIEDEMONTE LLANERO

Durante los últimos días los **niveles de los ríos en la cuenca alta y media del Meta** y algunos de sus afluentes principales como Cravo Norte se han mantenido estables por debajo de los umbrales altos con una ligera **tendencia al ascenso**, igualmente las lluvias registradas los últimos días han sido moderadas, sin embargo el pronóstico meteorológico nos indica la probabilidad de lluvias moderadas a fuertes en el piedemonte llanero por lo que se mantiene la alerta naranja por crecientes súbitas en los ríos Guatiquía, Metica (Guamal y Humadea), Upía, Humea, Guacavía, Cusiana, Guayuriba y sus aportantes Negro y Blanco, Chivor, Tunjita, Cravo Sur, Cravo Norte, Ariari, Guejar, Guape, Guayabero, Arauquita, Ariporo, Casanare, Banadia, Cobugon, entre otros. El IDEAM recomienda a autoridades locales y regionales de Gestión del Riesgo y a la población en general ubicada en sectores del piedemonte mantener atento seguimiento al comportamiento y probables incrementos súbitos en los niveles de estos ríos.

REGIÓN AMAZONAS

SITIOS PARA LOS CUALES SE GENERA LA ALERTA

ALERTA NARANJA

PROBABILIDAD DE CRECIENTES SÚBITAS EN LOS RÍOS MOCOA, SANGOYACO Y MULATO, UBICADOS EN LA PARTE ALTA DE LA CUENCA DEL RÍO CAQUETÁ.

Se mantiene esta alerta para los ríos Mulato, Sangoyaco, San Miguel y La quebrada la Taruca incrementos. El IDEAM recomienda a la población en general permanezcan atentos al comportamiento de los niveles de estos ríos.

ALERTAS POR NIVELES DE LOS RÍOS

REGIÓN ANDINA

SITIOS PARA LOS CUALES SE GENERA LA ALERTA

ALERTA AMARILLA

INCREMENTO EN EL NIVEL DEL RÍO CAUCA EN SU CUENCA ALTA.

Se mantiene esta alerta dado que desde la estación de Juanchito (municipio de Santiago de Cali, Valle del Cauca) hasta la estación La Virginia (municipio Virginia, Risaralda), presentan niveles en el rango de medios a altos cercanos a la cota crítica. El IDEAM mantiene la recomendación a la población en general y a las autoridades de Gestión del Riesgo mantener seguimiento en el comportamiento de los niveles del río Cauca en este tramo.

PROBABILIDAD DE CRECIENTES SÚBITAS EN EL RÍO GUAITARA Y MAYO.

Se mantiene esta alerta debido a las fuertes precipitaciones registradas en las cuencas de los ríos Guaitara y Mayo (afuentes al río Patía), por lo que se prevé crecientes incrementos súbitos en los niveles de estas corrientes principales y sus afluentes.

INCREMENTO EN EL NIVEL DEL RÍO MAGDALENA EN SU CUENCA MEDIA Y BAJA.

Se mantiene esta alerta ya que desde la estación de Puerto Berrio (municipio de Puerto Berrio, Antioquia) hasta la estación El Banco (municipio El Banco, Magdalena), se presentan niveles en el rango de medios a altos cercanos a la cota crítica. El IDEAM mantiene la recomendación a la población en general y a las autoridades de Gestión del Riesgo mantener seguimiento en el comportamiento de los niveles del río Magdalena en este tramo.

PROBABILIDAD DE CRECIENTES SÚBITAS PARA LOS RÍOS DEL DEPARTAMENTO DEL HUILA.

Se mantiene alerta amarilla dadas las fuertes precipitaciones presentadas en el departamento en los últimos días, especial atención para los ríos Fortalecillas, Cabrera y demás afluentes y quebradas de la zona. También especial atención para el río Timaná y sus principales afluentes.

PROBABILIDAD DE CRECIENTES SÚBITAS PARA LOS RÍOS DEL TOLIMA

Se mantiene alerta amarilla debido a las fuertes precipitaciones presentadas en los últimos días; especial atención para los ríos Cunday, Cuinte, Prado, Negro, Coello, Luisa y Totará. Igualmente para las cuencas bajas de los ríos Gualí y Guarínó.

ALERTAS POR NIVELES DE LOS RÍOS

REGIÓN AMAZONAS

SITIOS PARA LOS CUALES SE GENERA LA ALERTA

ALERTA AMARILLA

PROBABILIDAD DE CRECIENTES SÚBITAS EN EL RÍO CARAÑO Y HACHA.

Se prevé crecientes súbitas en los ríos Hacha y Caraño, ambos afluentes del río Orteguzaza, y en la quebrada La Perdiz a la altura del municipio de Florencia, producto de las lluvias de los últimos días en la cuenca del río Orteguzaza a la altura del municipio de Florencia (Caquetá). El IDEAM recomienda a la población en general permanezcan atentos al comportamiento de los niveles de estos ríos. En las últimas horas se han presentado una precipitación fuerte a la altura del municipio de San José de Fragua que sumado al pronóstico de las lluvias, donde se espera que estas continúen especialmente en el piedemonte del Caquetá, por lo que se mantiene la alerta.

ALERTAS POR AMENAZAS DE INCENDIOS DE LA COBERTURA VEGETAL

ALERTA ROJA:

Amenaza Alta o muy alta de ocurrencia de incendios de la cobertura vegetal en zonas de bosques, cultivos y pastos, localizados en los siguientes municipios y sectores aledaños:

ALERTA NARANJA:

Amenaza moderada de ocurrencia de incendios de la cobertura vegetal en zonas de bosques, cultivos y pastos, localizados en los siguientes municipios y sectores aledaños:

CONDICIONES NORMALES

No se generan alertas por amenaza de incendios de la cobertura vegetal en el territorio nacional.

ALERTAS POR AMENAZAS DE DESLIZAMIENTO

ALERTA ROJA:

Amenaza alta a muy alta por deslizamientos de tierra detonados por lluvias, localizados en los siguientes municipios:

ALERTA NARANJA:

Amenaza moderada por deslizamientos de tierra detonados por lluvias, localizados en los siguientes municipios:

REGIÓN ANDINA

SITIOS PARA LOS CUALES SE GENERA LA ALERTA

ALERTA ROJA

ANTIOQUIA: El Peñol, San Francisco, Santo Domingo, Salgar, Segovia y Zaragoza.
QUINDÍO: Calarcá
TOLIMA: Cajamarca..

REGIÓN PACIFICO

SITIOS PARA LOS CUALES SE GENERA LA ALERTA

ALERTA ROJA

CAUCA: Morales.
CHOCÓ: Alto Baudó (Pie de Pato), Bahía Solano (Mutis), Bojayá (Bellavista), Juradó, Nuquí, Quibdó y San José del Palmar.
VALLE DEL CAUCA: Calí.

REGIÓN ORINQUIA

SITIOS PARA LOS CUALES SE GENERA LA ALERTA

ALERTA ROJA

META: Villavicencio..

REGIÓN CARIBE

SITIOS PARA LOS CUALES SE GENERA LA ALERTA

ALERTA NARANJA

BOLIVAR: Achí, Cartagena de Indias (Distrito Turístico, Montecristo, San Jacinto del Cauca y Turbana.
MAGDALENA: Ciénaga y Santa Marta.
SUCRE: Guaranda.

ALERTAS POR AMENAZAS DE DESLIZAMIENTO

ALERTA ROJA:

Amenaza alta a muy alta por deslizamientos de tierra detonados por lluvias, localizados en los siguientes municipios:

ALERTA NARANJA:

Amenaza moderada por deslizamientos de tierra detonados por lluvias, localizados en los siguientes municipios:

REGIÓN ANDINA

SITIOS PARA LOS CUALES SE GENERA LA ALERTA

ALERTA NARANJA

ANTIOQUIA: Abejorral, Alejandría, Andes, Barbosa, Caldas, Campamento, Caracolí, Caramanta, Cisneros, Ciudad Bolívar, Concepción, Concordia, Don Matias, Gómez Plata, Guatapé, Maceo, Montebello, Puerto Berrío, San Carlos, San Rafael, San Roque, Santa Bárbara, Santa Rosa de Osos, Támesis, Tarso, Titiribí, Valparaiso, Venecia, Vigia del Fuerte, Yalí, Yarumal y Yolombó. **BOYACÁ:** Chitaraque, Maripí, Pauna y San Pablo de Borbur.

CALDAS: Aguadas, Aranzazu, Chinchiná, Filadelfia, Manizales, Marmato, Neira, Pácora, Pensilvania, Riosucio, Samaná y Supia.

CUNDINAMARCA: Bogotá, D.C., La Calera, La Vega, La Mesa, Soacha, Girardot, Sasaima y Supatá.

NORTE DE SANTANDER: Tibú, Cucuta, Gramalote, Ábrego y Pamplonita.

SANTANDER: Bucaramanga, Charalá, Coromoro, Encino y Gámbita.

QUINDÍO: Armenia, Circasia, Córdoba, Filandia, La Tebaida, Montenegro y Salento.

RISARALDA: Pereira, Pueblo Rico y Santa Rosa de Cabal.

TOLIMA: Alpujarra, Armero (Guayabal), Ataco, Chaparral, Falan, Fresno y Rioblanco.

REGIÓN PACÍFICO

SITIOS PARA LOS CUALES SE GENERA LA ALERTA

ALERTA NARANJA

CAUCA: Cajibío, Caldono, El Tambo, La Sierra, Piendamó, Popayán, Rosas, Silvia, Sotará (Paispamba), Timbío y Totoró.

CHOCÓ: Atrato (Yuto), Bagadó, Bajo Baudó (Pizarro), Carmen del Darién (Curbaradó), Cértegui, Condoto, El Cantón del San Pablo (Managrú), El Carmen, El Litoral del San Juan (Docordó), Istmina, Lloró, Medio Atrato (Beté), Medio Baudó (Boca de Pepé), Medio San Juan (Andagoya), Nóvita, Río Iró (Santa Rita), Río Quito (Paimadó), Riosucio, Sipí, Tadó y Unión Panamericana (Animas).

VALLE DEL CAUCA: Alcalá, Andalucía, Buenaventura, Bugalagrande, Cali, Dagua, El Águila, El Cairo, Tuluá y Ulloa.

ALERTAS POR AMENAZAS DE DESLIZAMIENTO

ALERTA ROJA:

Amenaza alta a muy alta por deslizamientos de tierra detonados por lluvias, localizados en los siguientes municipios:

ALERTA NARANJA:

Amenaza moderada por deslizamientos de tierra detonados por lluvias, localizados en los siguientes municipios:

REGIÓN AMAZONIA

SITIOS PARA LOS CUALES SE GENERA LA ALERTA

ALERTA
NARANJA

CAQUETA: Belén de Los Andaquíes y Morelia.
PUTUMAYO: Mocoa.

REGIÓN DE LA ORINOQUÍA

SITIOS PARA LOS CUALES SE GENERA LA ALERTA

ALERTA
NARANJA

META: Acacías, Cubarral, El Castillo, El Dorado, Guamal, Lejanías y Restrepo.

REGIÓN CARIBE

SITIOS PARA LOS CUALES SE GENERA LA ALERTA

ALERTA
AMARILLA

CESAR: La Gloria, Pailitas, Pelaya, San Alberto y Valledupar.
CORDOBA: Puerto Libertador.
LA GUAJIRA: San Juan del Cesar.
MAGDALENA: Fundación y Pueblviejo. .
SUCRE: Majagual.

REGIÓN ANDINA

SITIOS PARA LOS CUALES SE GENERA LA ALERTA

ALERTA
AMARILLA

ANTIOQUIA: Amagá, Amalfi, Angelópolis, Angostura, Anorí, Argelia, Armenia, Betania, Briceño, Cáceres, Cañasgordas, Dabeiba, Ebéjico, Fredonia, Frontino, Giraldo, Heliconia, Hispania, Ituango, La Ceja, La Pintada, La Unión, Medellín, Nariño, Puerto Nare, Puerto Triunfo, Remedios, San Luis, Santa Fe de Antioquia, Sonsón, Sopetrán, Tarazá, Toledo, Uramita, Urrao, Valdivia y Vegachí.
BOYACÀ: Almeida, Aquitania, Berbeo, Betéitiva, Buenavista, Campohermoso, Chinavita, Chita, Chivor, Coper, Corrales, El Espino, Gámeza, Guicán, La Victoria, Labranzagrande, Macanal, Miraflores, Mongua, Monquirá, Muzo, Otanche, Pachavita, Páez, Pajarito, Panqueba.

ALERTAS POR AMENAZAS DE DESLIZAMIENTO

ALERTA ROJA:

Amenaza alta a muy alta por deslizamientos de tierra detonados por lluvias, localizados en los siguientes municipios:

ALERTA NARANJA:

Amenaza moderada por deslizamientos de tierra detonados por lluvias, localizados en los siguientes municipios:

REGIÓN ANDINA

SITIOS PARA LOS CUALES SE GENERA LA ALERTA

ALERTA AMARILLA

BOYACÁ: Paya, Paz de Rio, Pesca, Pisva, Puerto Boyacá, Quípama, Rondón, Saboyá, San José de Pare, San Luis de Gaceno, Santa María, Santana, Socotá, Sogamoso, Tasco, Tibaná, Tópaga, Turmequé, Umbita y Ventaquemada.

CALDAS: La Merced, Manzanares, Marulanda, Salamina y Villamaria.

CUNDINAMARCA: Agua de Dios, Albán, Anapoima, Anolaima, Apulo, Arbeláez, Beltrán, Bituima, Bojacá, Cabrera, Cachipay, Caparrapí, Cáqueza, Carmen de Carupa, Chaguaní, Chipaque, Chocontá, Cucunubá, El Colegio, El Peñón, El Rosal, Facatativá, Fusagasugá, Gachetá, Gama, Granada, Guaduas, Guatavita, Guayabal de Siquima, Guayabetal, Gutiérrez, Jerusalén, La Palma, La Peña, Lenguazaque, Machetá, Medina, Nilo, Nimaíma, Nocaima, Pacho, Paime, Pandí, Pasca, Pulí, Quebradanegra, Quetame, Quipile, Ricaurte, San Antonio de Tequendama, San Bernardo, San Cayetano, San Francisco, San Juan de Rioseco, Sesquilé, Sibaté, Sylvania, Subachoque, Suesca, Sutatausa, Tabio, Tausa, Tena, Tibacuy, Tocaima, Topaipí, Ubalá, Utica, Venecia, Vergara, Vianí, Villagómez, Villapinzón, Villeta, Viotá, Yacopí, Zipacón y Zipaquirá.

HUILA: Aipe, Altamira, Colombia, Guadalupe, La Plata, Nátaga, Neiva, Suaza, Tarqui, Tesalia, Timaná y Villavieja.

NORTE DE SANTANDER: Cácosta, Chinácota, Chitagá, Convención, Cucutilla, Durania, El Zulia, Hacarí, Labateca, Lourdes, Pamplona, Salazar, San Calixto, San Cayetano, Sardinata, Silos, Teorama, Toledo y Villa Caro.

QUINDIO: Quimbaya

SANTANDER: Albania, Barbosa, Bolívar, Carcasí, Chipatá, Contratación, El Carmen, El Guacamayo, Florián, Floridablanca, Girón, Guavatá, Guepsa, La Belleza, La Paz, Landázuri, Lebrija, Macaravita, Matanza, Mogotes, Puente Nacional, Rionegro, San Andrés, San Benito, San Miguel, San Vicente de Chucurí, Santa Helena del Opón, Sucre, Tona, Valle de San José y Vélez.

TOLIMA: Anzoátegui, Carmen de Apicalá, Casabianca, Cunday, Dolores, Herveo, Ibagué, Icononzo, Lérica, Líbano, Mariquita, Melgar, Murillo, Natagaima, Palocabildo, Planadas, Prado, Purificación, Roncesvalles, San Antonio, Villahermosa y Villarrica.

ALERTAS POR AMENAZAS DE DESLIZAMIENTO

ALERTA ROJA:

Amenaza alta a muy alta por deslizamientos de tierra detonados por lluvias, localizados en los siguientes municipios:

ALERTA NARANJA:

Amenaza moderada por deslizamientos de tierra detonados por lluvias, localizados en los siguientes municipios:

REGIÓN ORINOQUIA

SITIOS PARA LOS CUALES SE GENERA LA ALERTA

ALERTA AMARILLA

CASANARE: Aguazul, Chámeza, Hato Corozal, La Salina, Nunchía, Paz de Ariporo, Pore, Recetor, Sabanalarga, Támara, Tauramena y Yopal.

META: Cumaral

REGIÓN PACÍFICO

SITIOS PARA LOS CUALES SE GENERA LA ALERTA

ALERTA AMARILLA

CAUCA: Almaguer, Balboa, Corinto, Inzá, La Vega, Miranda, Páez (Belalcázar), Santa Rosa, Santander de Quilichao, Timbiquí y Toribío.

NARIÑO: Albán (San José), Buesaco, Cumbitara, Linares y Samaniego.

VALLE DEL CAUCA: Bolívar, Buga, Calima (El Darién), El Cerrito, El Dovio, Jamundí, Palmira, San Pedro, Sevilla, Versalles

ALERTAS POR AMENAZAS DE DESLIZAMIENTO

ALERTA ROJA:

Amenaza alta a muy alta por deslizamientos de tierra detonados por lluvias, localizados en los siguientes municipios:

ALERTA NARANJA:

Amenaza moderada por deslizamientos de tierra detonados por lluvias, localizados en los siguientes municipios:

SECTORES VIALES

SECTORES VIALES IDENTIFICADOS CON POTENCIALIDAD de DESLIZAMIENTOS, EN LOS CUALES GENERAN ALERTAS

DEPARTAMENTO	SECTOR VIAL
ANTIOQUIA	Cisneros - Alto de Dolores Cisneros - Puerto Berrío (Incluye el Puente sobre el Río Magdalena) Ebéjico - Medellín La Felisa - La Pintada La Mansa – Primavera Medellín - Armenia San Fermín – Briceño Yarumal – Campamento. Salgat – Barroso – Medellín Salgar – La Quierbra – Concordia. Salar – La Chaquiro – Bolívar
ARAUCA	Vegachí - Remedios La Lejía - Saravena
BOYACÁ	La Lejía - Saravena Puente Nacional - San Gil
CAUCA	Mojarras - Popayán Munchique - Popayán Popayán - El Rosario Popayán - Río Mazamorra Variante de Popayán
CALDAS	La Felisa - La Pintada Manizales - Fresno Manizales - Chichina
CESAR	Cuatro Vientos - Codazzi La Mata - San Roque San Roque - La Paz
CUNDINAMARCA	Bogotá (El Portal) – Villavicencio Cumará - Barranca de Upía Bogotá - Girardot

ALERTAS POR AMENAZAS DE DESLIZAMIENTO

ALERTA ROJA:

Amenaza alta a muy alta por deslizamientos de tierra detonados por lluvias, localizados en los siguientes municipios:

ALERTA NARANJA:

Amenaza moderada por deslizamientos de tierra detonados por lluvias, localizados en los siguientes municipios:

SECTORES VIALES

SECTORES VIALES IDENTIFICADOS CON POTENCIALIDAD de DESLIZAMIENTOS, EN LOS CUALES GENERAN ALERTAS

DEPARTAMENTO	SECTOR VIAL
CHOCÓ	Certeguí - Quibdó Las Animas - Certeguí Las Animas - Mumbú Mumbú - Santa Cecilia Quibdó - La Mansa Río Pató (El Afirmado) Río Pató (El Afirmado) - La Ye (Las Animas) Río Pató (El Afirmado)
HUILA	Popayán - Río Mazamorra
META	Bogotá (El Portal) - Villavicencio Entrada Ciudad Porfía - Caño Tigre Pipiral - Villavicencio "Puente Guatiquía - Los Caballos" Ye de Granada - Paso por el Puente sobre el Río Ocoa
MAGDALENA	Barranquilla - Santa Marta Paso Nacional por Aracataca - Ye de Ciénaga Variante de Ye de Ciénaga Ye de Ciénaga (Lado Manantial) - Intersección Ruta 90
QUINDIO	Armenia - La Línea Armenia-Pereira La Lejía - Saravena
RISARALDA	Armenia-Pereira Mumbú - Santa Cecilia
NORTE DE SANTANDER	La Lejía - Saravena
SANTANDER	Puente Nacional - San Gil
TOLIMA	Armenia - La Línea Cajamarca - Puente Cajamarca – Ibagué. Alto de la Línea - Carjamarca - Calarca.

ALERTAS METEOMARINA

MAR CARIBE

ALERTA AMARILLA	<p>POR PLEAMAR</p> <p>Hasta el día 23 del noviembre, el nivel del mar en el mar Caribe oriental y central, esté bajo la influencia de una de las pleamares más significativas del mes, asociada a la marea astronómica. Por tal motivo se recomienda a los habitantes de las áreas costeras y embarcaciones menores estar atentos a la evolución del fenómeno y consultar con las Capitanías de Puerto antes de zarpar.</p>
------------------------	--

OCEANO PACIFICO

ALERTA AMARILLA	<p>POR PLEAMAR</p> <p>Hasta el día 22 de noviembre, se espera que el nivel del mar en la cuenca del Pacífico colombiano, esté bajo la influencia de una de las pleamares más significativas del mes, asociada a la marea astronómica. Por tal motivo se recomienda a los habitantes de las áreas costeras y embarcaciones menores estar atentos a la evolución del fenómeno y consultar con las Capitanías de Puerto antes de zarpar.</p>
ALERTA AMARILLA	<p>POR TIEMPO LLUVIOSO</p> <p>Se estima que en el centro y norte del área, en alta mar y en cercanías a la costa; se registren lluvias de variada intensidad acompañadas en algunos casos por descargas eléctricas. Por lo anterior, se sugiere a los habitantes costeros estar atentos a la evolución de las condiciones meteorológicas y a los usuarios de pequeñas embarcaciones consultar con las Capitanías de puerto antes de zarpar.</p>

°C: grados Celsius

m: metros

mm: milímetros

msnm: metros sobre nivel del mar

Km/h: kilómetros por hora

HLC: hora local colombiana

GOES: Geostationary Operational Environmental Satellites (Satélite Geoestacionario Operacional Ambiental).

GOES-13 es el designado GOES-Este, localizado en 75° W sobre el ecuador geográfico.

PNN: Parque Nacional Natural

SFF: Santuario de Fauna y Flora



ALERTA ROJA. PARA TOMAR ACCIÓN Advierte al Sistema Nacional de Gestión del Riesgo de Desastres sobre el peligro de un fenómeno y sus efectos adversos sobre la población. Se emite una alerta sólo cuando la identificación de un evento extraordinario indique la amenaza inminente y cuando la gravedad del fenómeno requiera atención prioritaria de los comités departamentales y locales.



ALERTA NARANJA. PARA PREPARARSE Indica la amenaza de un fenómeno. No implica riesgo inmediato por lo que es catalogado como un mensaje para informarse y prepararse. El aviso implica vigilancia continua ya que las condiciones son propicias para el desarrollo de un suceso natural.



ALERTA AMARILLA. PARA INFORMARSE Se emite cuando las condiciones hidrometeorológicas son favorables para la ocurrencia de un fenómeno natural y pueden aumentar el riesgo según los pronósticos. Por sus características, este nivel está encaminado a informar.

CONDICIONES NORMALES Indica que no existe ninguna clase de alerta para la región o zona mencionada.

OMAR FRANCO | Director General

CHRISTIAN EUSCÁTEGUI | Jefe Oficina del Servicio de Pronósticos y Alertas

Profesionales de Turno:

Claudia Torrez, Diego Suarez, Alexander Villamizar,
 Sonia Bermúdez, Juan Barrios y Enrique Rodriguez.

<http://www.ideam.gov.co>

Correos electrónicos: servicio@ideam.gov.co, alertas@ideam.gov.co

Calle 25D # 96B – 70, Piso 3. Bogotá, D.C., Colombia.

Teléfono: 3075625 Ext. 1334–1336.

Síguenos en:

