

INFORME TÉCNICO

DIARIO N°319

El IDEAM comunica al Sistema Nacional de Gestión del Riesgo (SNGR) y al Sistema Nacional Ambiental (SINA).

Bogotá D. C., miércoles 15 de noviembre de 2017.

Hora de actualización:
12: 10 p.m.



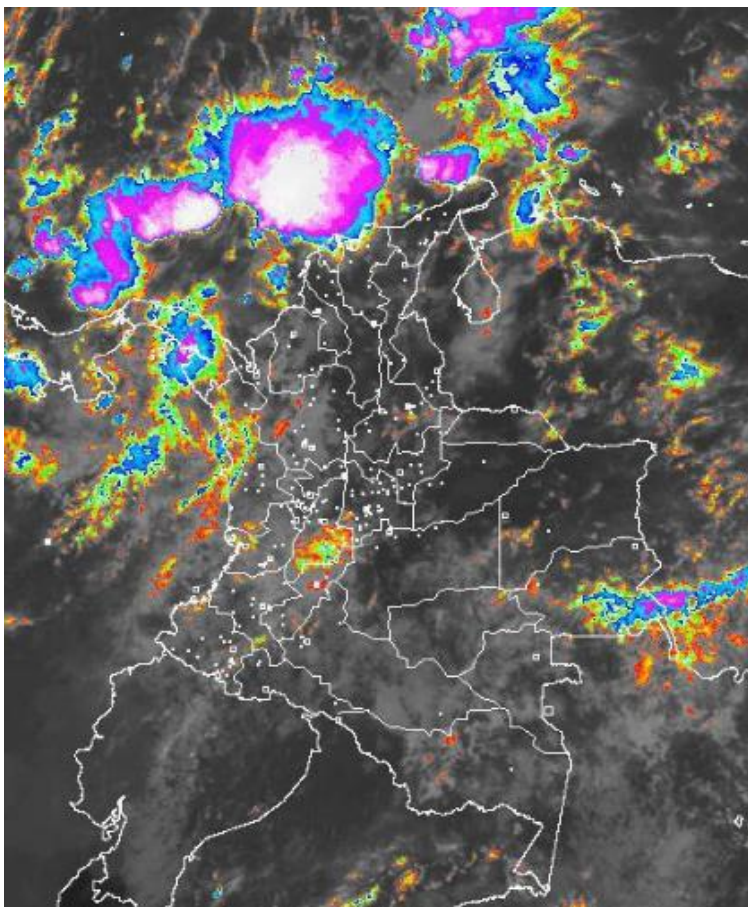
CONDICIONES HIDROMETEOROLÓGICAS ACTUALES

En las últimas 24 horas hubo incremento considerable en la cantidad de lluvia acumulada para el país, dando lugar a ser el día más lluvioso de lo que ha corrido del mes, las regiones más lluvias fueron Andina, norte de la región Pacífica y centro de la región Caribe.

Para el día de hoy, prevé condiciones nubosas en las regiones Andina, Pacífica y oriente de la región Caribe donde se van a dar los registros de lluvia más significativos. Al oriente del territorio Colombiano estará con nubosidad variada con lluvias dispersas en la Amazonia y baja probabilidad en la Orinoquia.

IMAGEN SATELITAL

Canal Infrarrojo | 15 de noviembre de 2017 | Hora 10:45 a.m.



Consulte todos los días el pronóstico del tiempo y las alertas hidrometeorológicas vigentes del IDEAM, en un formato de calidad. Alrededor de las 7:30 a. m. está a disposición del público en www.ideam.gov.co.

Se puede ver también en dispositivos móviles **AQUÍ**





LO MÁS DESTACADO

LLUVIAS REGISTRADAS EN LAS ÚLTIMAS 24 HORAS

- En las últimas 24 horas se presentó una disminución significativa de las precipitaciones, las cuales se concentraron principalmente en la región del Pacífico. La mayor precipitación se registró en el municipio de **Cali (Valle del Cauca)**, con **158.2 mm**.

ALERTA ROJA

- Por crecientes súbitas para: varias corrientes que descienden de la Sierra Nevada de Santa Marta, río Fundación, río Aracataca, río Micay, río Timbiquí, río Baudó, ríos directos al Océano Pacífico, río Dagua, río Pance, río Cali, río Lili, río Anchicayá y ríos del Urabá antioqueño.
- Por niveles altos para la cuenca baja del río Cauca.
- Por probabilidad muy alta de deslizamientos de tierra detonados por lluvias, en sectores inestables o de alta pendiente, localizados en algunos municipios de las regiones Andina, Pacífico y Orinoquía.

ALERTA NARANJA

- Por probabilidad de crecientes súbitas para: afluentes del río Atrato, cuenca del río San Juan, ríos de montaña del departamento de Antioquia, afluentes de la cuenca alta del río Meta, afluentes de la cuenca alta del río Guaviare, río Cesar y sus afluentes.
- Por probabilidad moderada de deslizamientos de tierra detonados por lluvias, en sectores inestables o de alta pendiente, localizados en algunos municipios de las regiones Caribe, Orinoquía, Andina, Amazonia, Pacífica Y Amazonia.
- Por tiempo lluvioso en el mar Caribe.

ALERTA AMARILLA

- Por probabilidad de crecientes súbitas para: río Carare, río Lebrija, río Opón, ríos del eje cafetero, río Nare, río Ranchería, río Tapias, río Mocoa, río Sangoyaco, río Mulato (ubicados en la parte alta de la cuenca del río Caquetá), río Caraño y río Hacha.
- Por niveles altos para: río Algodonal, río La Miel, río Guarinó.
- Por probabilidad baja de deslizamientos de tierra detonados por lluvias, en sectores inestables o de alta pendiente, localizados en amplias áreas de las regiones Caribe, Andina, Pacífica, Orinoquía y Amazonia.
- Por tiempo lluvioso en el océano Pacífico.

PRONÓSTICO CONDICIONES METEOROLÓGICAS ESPECIALES

ÁREA DEL VOLCÁN GALERAS

En la mañana se estima cielo parcialmente cubierto con precipitaciones. Para la tarde y noche predominará el tiempo seco.

EL SERVICIO GEOLÓGICO COLOMBIANO reporta en nivel AMARILLO (III): CAMBIOS EN EL COMPORTAMIENTO DE LA ACTIVIDAD VOLCÁNICA. Lat: 155 Lon: -77.37

ELEVACIÓN (pies)	DIRECCIÓN	VELOCIDAD	
		NUDOS	Km/h
10,000	OESTE	0 - 5	0 - 9
18,000	SUR	0 - 5	0 - 9
24,000	NORTE	0 - 5	0 - 9
30,000	ESTE	0 - 5	0 - 9

ÁREA DEL VOLCÁN NEVADO DEL HUILA

Durante la jornada se pronostican condiciones nubosas con lloviznas intermitentes

EL SERVICIO GEOLÓGICO COLOMBIANO reporta en nivel AMARILLO (III): CAMBIOS EN EL COMPORTAMIENTO DE LA ACTIVIDAD VOLCÁNICA. Lat: 2.92 Lon: -76.05

ELEVACIÓN (pies)	DIRECCIÓN	VELOCIDAD	
		NUDOS	Km/h
10,000	OESTE	0 - 5	0 - 9
18,000	SURESTE	5 - 10	9 - 18
24,000	SURESTE	0 - 5	0 - 9
30,000	SUROESTE	0 - 5	0 - 9

ÁREA DEL VOLCÁN CERRO MACHÍN

Durante la jornada se pronostican condiciones nubosas con lloviznas intermitentes

EL SERVICIO GEOLÓGICO COLOMBIANO reporta en nivel AMARILLO (III): CAMBIOS EN EL COMPORTAMIENTO DE LA ACTIVIDAD VOLCÁNICA. Lat: 4.80 Lon: -75.62

ELEVACIÓN (pies)	DIRECCIÓN	VELOCIDAD	
		NUDOS	Km/h
10,000	SUROESTE	0 - 5	0 - 9
18,000	SURESTE	5 - 10	9 - 18
24,000	SURESTE	0 - 5	0 - 9
30,000	NORESTE	0 - 5	0 - 9

ÁREA DEL VOLCÁN NEVADO DEL RUIZ

Cielo entre parcialmente nublado y nublado con lluvias después del mediodía, inclusive no se descartan tormentas eléctricas.

EL SERVICIO GEOLÓGICO COLOMBIANO reporta en nivel AMARILLO (III): CAMBIOS EN EL COMPORTAMIENTO DE LA ACTIVIDAD VOLCÁNICA. Lat: 4.89 Lon: -75.32

ELEVACIÓN (pies)	DIRECCIÓN	VELOCIDAD	
		NUDOS	Km/h
10,000	SUROESTE	0 - 5	0 - 9
18,000	SURESTE	5 - 10	9 - 18
24,000	SURESTE	0 - 5	0 - 9
30,000	SURESTE	0 - 5	0 - 9

ÁREA DEL COMPLEJO VOLCÁNICO CHILES-CERRO NEGRO DE MAYASQUER

En el transcurso de la jornada, predominarán las condiciones mayormente cubiertas con lloviznas intermitentes durante la mañana

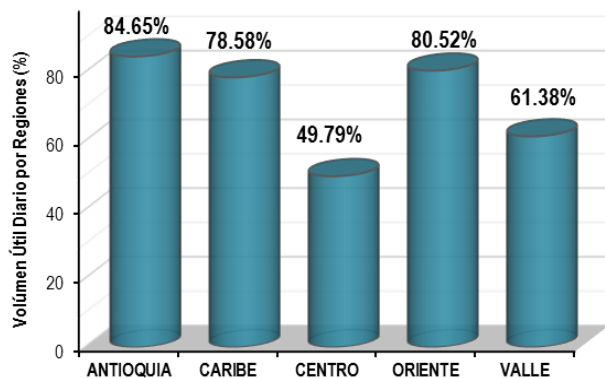
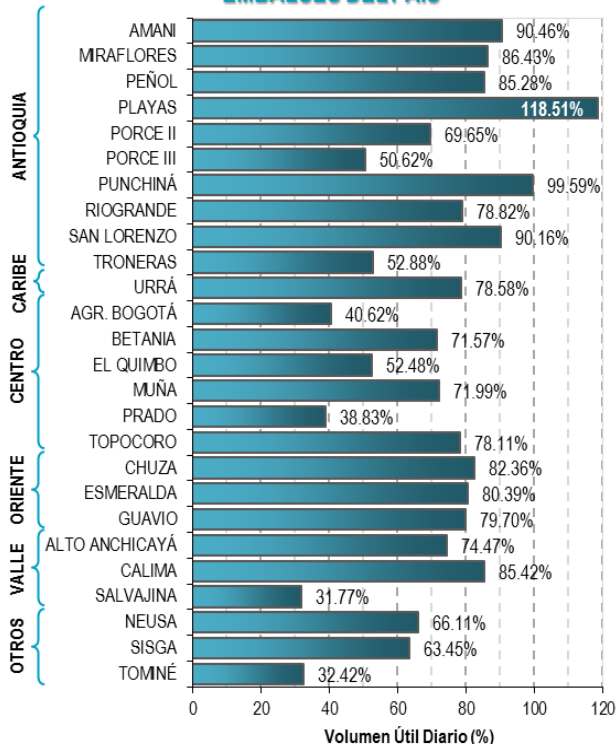
EL SERVICIO GEOLÓGICO COLOMBIANO reporta en nivel AMARILLO (III): CAMBIOS EN EL COMPORTAMIENTO DE LA ACTIVIDAD VOLCÁNICA. Lat: 0.81-Lon:77.93 Lat: 0.76 Lon:-77.95

ELEVACIÓN (pies)	DIRECCIÓN	VELOCIDAD	
		NUDOS	Km/h
10,000	OESTE	0 - 5	0 - 9
18,000	SUR	0 - 5	0 - 9
24,000	NORTE	0 - 5	0 - 9
30,000	ESTE	0 - 5	0 - 9

ESTADO DE LOS EMBALSES

A continuación se relaciona el volumen útil diario de los principales embalses del país (expresado en porcentaje), de acuerdo con la información reportada por XM S.A. E.S.P en la siguiente dirección electrónica: <http://ido.xm.com.co/ido/SitePages/hidrologia.aspx?q=reservas>

VOLUMEN ÚTIL DIARIO EN LOS PRINCIPALES EMBALSES DEL PAÍS



Para estar informado diariamente de lo que pasa con el **pronóstico del tiempo y las alertas.**

Síguenos en Twitter
@IDEAMColombia



PRECIPITACIONES

A continuación se relacionan los municipios donde en las últimas 24 horas se registraron precipitaciones iguales o superiores a 60.0 mm.

Se aclara que las precipitaciones indicadas en los municipios, realmente corresponden a aquellos puntos en los cuales el IDEAM tiene estaciones de monitoreo, pero no necesariamente quiere decir que el dato corresponda a las lluvias que se presentaron directamente sobre el área urbana en donde se concentra la mayor población. En ocasiones la estación sobre la cual se destaca el mayor valor de precipitación, a pesar de pertenecer al municipio, puede quedar alejada del centro poblado principal.

	MUNICIPIO
ANTIOQUIA	Fredonia (92.0), Támesis (73.1),
ARAUCA	Arauca (81.0),
BOLÍVAR	Morales (83.2), San Jacinto Del Cauca (77.0),
CALDAS	Palestina (61.6), Samana (60.0),
CESAR	Curumani (65.0), Agustín Codazzi (63.4),
CHOCO	Bahía Solano (92.0),
HUILA	Aipe (68.6),
MAGDALENA	Puebloviejo (92.0), Pivijay (75.0), Fundación (69.3),
META	El Dorado (60.0),
QUINDIO	Salento (85.0), Filandia (68.2),
RISARALDA	Belén De Umbría (85.0),
SANTANDER	Vélez (69.3), Chima (65.5),
SUCRE	Sucre (64.0),
TOLIMA	Ibagué (107.3), Purificación (107.0), Ataco (85.0), Prado (72.0), Armero (68.0), Saldaña (64.0), Ibagué (61.0),
VALLE DEL CAUCA	Cali (158.2) , Bugalagrande (130),

Para estar informado diariamente de lo que pasa con el **pronóstico del tiempo y las alertas.**

Síguenos en Twitter
@IDEAMColombia



TEMPERATURAS MÁXIMAS

A continuación se relacionan los municipios donde en las últimas 24 horas se registraron temperaturas iguales o superiores a 34.0 °C.

Se aclara que las temperaturas indicadas en los municipios, realmente corresponden a aquellos puntos en los cuales el IDEAM tiene estaciones de monitoreo, pero no necesariamente quiere decir que el dato corresponda a las temperaturas que se presentaron directamente sobre el casco urbano en donde se concentra la mayor población. En ocasiones la estación sobre la cual se destaca el mayor valor de temperatura, a pesar de pertenecer al municipio, puede quedar alejada del centro poblado principal.

DEPARTAMENTO	MUNICIPIO
BOLIVAR	Pinillos (34.4), Zambrano (34.2),
CESAR	Bosconia (34.6),
CORDOBA	San Bernardo Del Viento (34.8),
LA GUAJIRA	Riohacha (Est. 12 Km al sur) (34.8), Uribía (34.2),
NORTE DE SANTANDER	Cúcuta (34.5),
SANTANDER	Capitanejo (34.2),

PRONÓSTICO METEOROLÓGICO

Miércoles 15 y jueves 16 de noviembre de 2017



REGIÓN	PRONÓSTICO
SABANA DE BOGOTÁ	<p>MIÉRCOLES. En horas de la tarde prevalecerán condiciones de cielo entre parcial y mayormente cubierto con intervalos soleados y lluvias de variada intensidad, las más fuertes se estiman en la zona oriental y norte de la ciudad. En la noche se estiman condiciones de cielo mayormente cubierto con probabilidad de lloviznas en la zona sur, oriental y norte de la ciudad.</p> <p>JUEVES. Se espera cielo entre parcial a mayormente cubierto con predominio de tiempo seco en la mañana, en la tarde aumento de la nubosidad con probabilidad de lloviznas en el norte y oriente de la capital.</p>
CARIBE	<p>MIÉRCOLES. En la tarde se prevé condiciones nubosas para la región con lluvias generalizadas y diferentes intensidades, las más fuertes posiblemente sobre la Sierra Nevada de Santa Marta, Bolívar, Cesar, Atlántico; precipitaciones de menor intensidad en Córdoba y Sucre. En la noche se estiman lluvias fuertes con posible actividad eléctrica en el área de la Sierra Nevada de Santa Marta, Magdalena, Cesar, occidente de La Guajira, norte de Bolívar y Atlántico. Baja probabilidad de precipitaciones en Córdoba y Sucre.</p> <p>JUEVES. En la mañana cielo entre parcial a mayormente cubierto con precipitaciones en sectores de Córdoba, Sucre, norte de Magdalena, de Cesar y occidente de La Guajira. En la tarde y la noche son posibles lluvias sectorizadas en Córdoba, Bolívar, sur de Sucre, norte de Cesar y Magdalena, con posibilidad de descargas eléctricas.</p>
ARCHIPIÉLAGO DE SAN ANDRÉS, PROVIDENCIA Y SANTA CATALINA	<p>MIÉRCOLES. En la tarde el cielo se observará mayormente nublado con persistencia de lluvias en el área. Se espera cielo mayormente cubierto con probabilidad de precipitaciones fuertes hacia el sur del área.</p> <p>JUEVES. Durante la jornada se mantendrán las condiciones nubosas durante el día y luego en la noche con tiempo seco y nubosidad variada.</p>
MAR CARIBE	<p>MIÉRCOLES. Durante la jornada se espera abundante nubosidad, acompañada de lluvia en sectores del mar Caribe colombiano, especialmente en el centro y oriente y a mar adentro.</p> <p>JUEVES. Durante la jornada se esperan condiciones nubosas con precipitaciones y tormentas eléctricas, principalmente a mar adentro.</p>

Planeando tu día?
 Descarga YA y conoce...



Consúltalo a diario y únete a la Cultura del Pronóstico del IDEAM

Disponible para  



PRONÓSTICO METEOROLÓGICO



Miércoles 15 y jueves 16 de noviembre de 2017

REGIÓN	PRONÓSTICO
<p>ANDINA</p>	<p>MIÉRCOLES. En la tarde se espera condiciones mayormente nubosas con probabilidad de lluvias fuertes en Antioquia, y precipitaciones moderadas en Tolima, Huila, eje cafetero y en el área andina de Cauca, Valle y sur de Cundinamarca; lluvias ligeras en los santanderes y Boyacá. Para la noche se presentarán persistencia de lluvias en occidente y norte de Antioquia, Santanderes, sur de Huila, Boyacá, norte de Cundinamarca, área andina de Valle del Cauca, Cauca y Nariño.</p> <p>JUEVES. Las lluvias más persistentes estarán en Antioquia, los santanderes, Cundinamarca, Boyacá y zonas de montaña de Valle, Cauca, Nariño; baja probabilidad de lluvias en Tolima y Huila.</p>
<p>INSULAR PACÍFICO</p>	<p>MIÉRCOLES. En Gorgona y Malpelo se espera cielo mayormente nublado y lloviznas en el día.</p> <p>JUEVES. En Malpelo y Gorgona se pronostica tiempo seco con cielo parcialmente cubierto.</p>
<p>PACÍFICO</p>	<p>MIÉRCOLES. Para la tarde se prevé cielo mayormente cubierto con precipitaciones en sectores de Chocó, Valle del Cauca; lluvias de menor intensidad en Nariño y Cauca. Para la noche se estima nubosidad moderada con lluvias ligeras en el centro y norte de Chocó, oriente de Cauca y de Nariño.</p> <p>JUEVES. Para la región se presentará condiciones de tiempo seco durante el día, con algunas lluvias al oriente de Choco en horas de la mañana.</p>
<p>OCÉANO PACÍFICO</p>	<p>MIÉRCOLES. Nubosidad abundante y alta probabilidad de lluvias en el centro y norte del área, tanto mar adentro como en cercanías al litoral con disminución de las lluvias hacia las horas de la noche.</p> <p>JUEVES. En el norte de la cuenca son probables precipitaciones intensas en cercanías al litoral y a mar adentro, que irá disminuyendo hacia s horas de la noche.</p>

Planeando tu día?
Descarga YA y conoce...



Consúltalo a diario y únete a la Cultura del Pronóstico del IDEAM

Disponible para  



PRONÓSTICO METEOROLÓGICO



Miércoles 15 y jueves 16 de noviembre de 2017

REGIÓN	PRONÓSTICO
ORINOQUIA	<p>MIÉRCOLES. En la tarde se estima cielo con núcleos nubosos con probables lluvias en piedemonte llanero y sectores de Vichada. Durante la noche se prevé núcleos de nubosidad con lluvias en sectores de Meta, Casanare, Arauca y oriente de Vichada.</p> <p>JUEVES. El cielo presentará nubosidad variable; las lluvias estarán en diferentes sectores y diferentes horas en Vichada Arauca, Casanare y Meta.</p>
AMAZONIA	<p>MIÉRCOLES. En la tarde, las lluvias de carácter ligero se presentarán en sectores del piedemonte amazónico, Caquetá, Amazonas, Guaviare y Guainía. Condiciones nubosas en la noche y lloviznas en el piedemonte amazónico y occidente de Guaviare. Para el resto de la región con predominio de tiempo seco.</p> <p>JUEVES. Nubarrones en el piedemonte amazónico, Caquetá, Putumayo y Guaviare en horas de la madrugada y en la mañana acompañadas de lluvias moderadas y dispersas. El resto de la región con condiciones de nubosidad parcial y pocas lluvias.</p>

Planeando tu día?
Descarga YA y conoce...

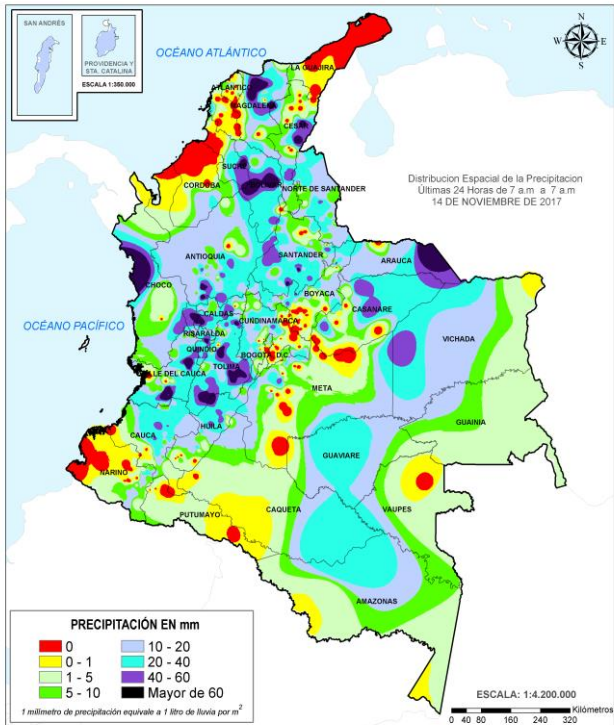


Consúltalo a diario y únete a la Cultura del Pronóstico del IDEAM

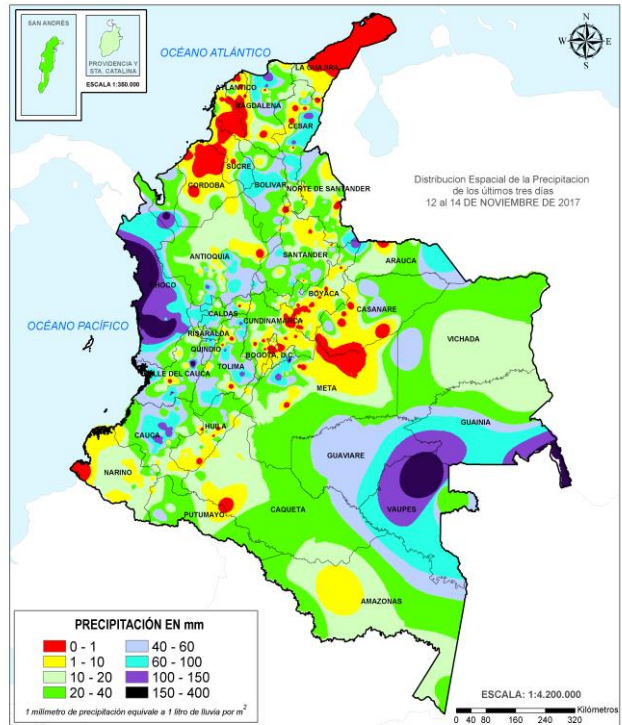
Disponible para  

MAPAS DE PRECIPITACIÓN

Precipitación diaria: desde las 7:00 a.m. del día martes 14 de noviembre hasta las 7:00 a.m. del día miércoles 15 de noviembre de 2017.



Precipitación de los últimos 3 días: desde las 7:00 a.m. del día domingo 12 de noviembre hasta las 7:00 a.m. del día miércoles 15 de noviembre de 2017.



ALERTAS VIGENTES E INFORMACIÓN ADICIONAL

Para mayor información sobre el pronóstico del estado del tiempo, informes técnicos diarios, comunicados especiales, mapas diarios de temperaturas máximas y mínimas e información diaria de precipitación se sugiere consultar los siguientes enlaces:

- [MAPA DIARIO DE TEMPERATURA MÁXIMA.](#)
- [MAPA DIARIO DE TEMPERATURA MÍNIMA.](#)
- [INFORMACIÓN DIARIA DE PRECIPITACIÓN Y TEMPERATURA DE LOS PRINCIPALES AEROPUERTOS DEL PAÍS.](#)
- [MOSAICO MAPAS DE PRECIPITACIÓN DIARIA EN MILÍMETROS.](#)

ALERTAS POR NIVELES DE LOS RÍOS

REGIÓN PACÍFICO

SITIOS PARA LOS CUALES SE GENERA LA ALERTA

ALERTA ROJA

CRECIENTES SÚBITAS DE LOS RÍOS MICAY Y TIMBIQUÍ.

Se mantienen condiciones para crecientes súbitas en la cuenca alta del río Timbiquí (y sus principales afluentes como son quebrada Pichinambo, río Cheté, río Coteje y río Sesé) y el río Micay. El IDEAM recomienda a Gestión del Riesgo, organismos de socorro y comunidad en general, estar atentos a la evolución de estas condiciones hidrológicas.

CRECIENTES SÚBITAS EN LOS RÍOS BAUDÓ Y DIRECTOS AL OCÉANO PACÍFICO.

El río Baudó continúa con niveles altos y se recomienda a los pobladores ribereños en zonas bajas de los municipios Alto y Medio Baudó (Chocó) seguir atentos al comportamiento de los niveles. Igual condición presenta el río Jella y la quebrada Chocolatal, en inmediaciones de Bahía Solano (Chocó). Por tanto el IDEAM mantiene la recomendación para que la UNGRD y demás organismos de socorro mantengan atento seguimiento a la evolución de estas condiciones hidrológicas.

PROBABILIDAD DE CRECIENTES SÚBITAS EN EL RÍO DAGUA Y ANCHICAYÁ.

Como resultado de las lluvias de los últimos días especialmente en las cuencas de los ríos Dagua y Anchicayá, se presentan crecientes súbitas en estos ríos. Por lo anterior, El IDEAM recomienda a las autoridades de Gestión del Riesgo y a la población en general asentada en las riberas de estos ríos permanecer atentos al comportamiento de los niveles ante probables afectaciones por desbordamientos e inundaciones en zonas rurales y urbanas de los municipios de Buenaventura y Dagua.

REGIÓN CARIBE

SITIOS PARA LOS CUALES SE GENERA LA ALERTA

ALERTA ROJA

NIVELES ALTOS EN LA CUENCA BAJA DEL RÍO CAUCA.

Se mantienen altos los niveles del río Cauca particularmente en el sector de Caucasia (Antioquia) hasta Guaranda (Sucre). Especialmente en los siguientes sectores:

- **Departamento de Antioquia:** cuenca baja del río Nechí (especialmente en el corregimiento Colorado), Caucasia (especial atención a los puntos más bajos del corregimiento de Margento).
- **Departamento de Bolívar:** San Jacinto del Cauca, Achí y Pinillos.
- **Departamento de Córdoba:** Ayapel. (Córdoba), San Jacinto del Cauca .
- **Departamento de Sucre:** en los municipios de San Benito Abad, Caimito, San Marcos, Majagual, Sucre y Guaranda.

ALERTAS POR NIVELES DE LOS RÍOS



En rojo se detalla la zona con influencia de niveles altos (en su mayoría afluentes directos al río Cauca).

ALERTA ROJA. INCREMENTO DE NIVELES EN VARIAS CORRIENTES DEL DEPARTAMENTO DEL VALLE DEL CAUCA.

Desde anoche se han incrementado las lluvias en amplios sectores del departamento del Valle del Cauca, especialmente en las cuencas altas de varias corrientes; por lo anterior se genera ésta alerta, en especial para los siguientes sectores:

- Ríos Morales, Guadalajara, Cali y Dagua.
- Especial atención para pobladores en inmediaciones del distrito de riego del RUT (Roldanillo - La Unión - Toro), debido a incrementos de niveles de varios ríos como resultado del tránsito de ondas de crecida, con posible afectación en zonas bajas, tanto rurales como urbanas de éstos municipios; se registran niveles altos de los ríos Riopaila y Zarzal.
- Los ríos Meléndez y Pance permanecen en el rango de medios a altos, y se recomienda especial atención en las zonas bajas de éstos afluentes al río Cauca (especialmente en sectores urbanos de Cali), ante la eventualidad de crecientes súbitas, como resultado del incremento de las lluvias en las cuencas alta y media de éstos ríos; también se pueden presentar moderados deslizamientos de piedra y tierra, los cuales podrían causar crecientes taponamientos en las corrientes y posteriormente crecidas súbitas, en caso de ocurrir éste evento.
- Especial atención para los pobladores en zonas ribereñas bajas de los ríos Frayle, Palmira y Nima (en el municipio de Palmira), Escalereite y el río Dagua (municipio de Buenaventura), debido a que en las últimas horas se han registrado fuertes aguaceros en sus cuencas altas, y se espera el tránsito de la onda de crecida en el transcurso del día.

ALERTAS POR NIVELES DE LOS RÍOS

REGIÓN CARIBE

SITIOS PARA LOS CUALES SE GENERA LA ALERTA

CRECIENTES SÚBITAS EN VARIAS CORRIENTES QUE DESCENDEN DE LA SIERRA NEVADA DE SANTA MARTA.

Desde ayer se registran lluvias intensas en amplios sectores de las estribaciones de la Sierra Nevada de Santa Marta. Se resalta:

RÍO FUNDACIÓN. Presenta niveles muy altos y con niveles críticos; especial atención para sectores bajos en el municipio de Fundación (Magdalena) -tanto urbanos como rurales-, tales como los sectores Las Tablitas, Ariguaní, Chimila y La Esmeralda.

RÍO ARACATACA. Con el tránsito de la onda de crecida torrencial, ésta corriente en Aracataca (Magdalena), también puede afectar sectores bajos, en especial los corregimientos de Buenos Aires, Sampués y Villa María.

CRECIENTES SÚBITAS EN LOS RÍOS DEL URABÁ ANTIOQUEÑO.

Debido al incremento de las precipitaciones desde la madrugada de ayer en amplios sectores del Urabá Antioqueño, se presentan crecientes súbitas de los ríos Apartadó y también de los ríos Chigorodó y Capera, afluentes al río León (especial atención en zonas aledañas al jarillón de protección que encauza éste río), e igualmente el caño Vijagual presenta niveles muy altos.. El IDEAM recomienda a las autoridades de Gestión del Riesgo Local y Regional y a la población en general asentada en las riberas de estos ríos, especialmente en los municipios de Carepa, Apartadó y Chigorodó. que desembocan en el mar Caribe, se mantengan muy atentos ante probables afectaciones por desbordamientos e inundaciones en zonas rurales y urbanas de estos municipios.

**ALERTA
ROJA**

REGIÓN ORINOQUIA

SITIOS PARA LOS CUALES SE GENERA LA ALERTA

PROBABILIDAD DE CRECIENTES SÚBITAS EN LOS RÍOS DE PIEDEMONTE LLANERO

Se amplia esta alerta dadas las lluvias de variada intensidad que se presentaron sobre el piedemonte llanero (especialmente en los departamentos de Meta, Casanare y Arauca), por lo que se prevé crecientes súbitas en los ríos Guatiquía, Metica (Guamal y Humadea), Upía, Humea, Guacavía, Cusiana, Guayuriba y sus aportantes Negro y Blanco, Chivor, Tunjita, Guejar, Cravo Sur, Cravo Norte, Ariari, Arauquita, Ariporo, Casanare, Banadia, Cobaña, Cobungon, entre otros. El IDEAM recomienda a autoridades locales y regionales de Gestión del Riesgo y a la población en general ubicada en sectores del piedemonte mantener atento seguimiento al comportamiento y probables incrementos súbitos en los niveles de estos ríos.

**ALERTA
NARANJA**

ALERTAS POR NIVELES DE LOS RÍOS

REGIÓN CARIBE

SITIOS PARA LOS CUALES SE GENERA LA ALERTA

PROBABILIDAD DE CRECIENTES SÚBITAS EN EL RÍO CESAR Y SUS AFLUENTES (RÍOS GUATAPURÍ, ARIGUANÍ, CESARITO, ENTRE OTROS).

Se mantiene el nivel de alerta ampliando el área de la misma dado que se prevé crecientes súbitas en el río Cesar y sus afluentes los ríos Cesarito y Guatapurí, Ariguaní (el cual se encontraba en alerta amarilla se suma a esta alerta naranja a partir de la tarde de hoy), consecuencia de las precipitaciones de la madrugada/mañana de hoy. El IDEAM recomienda a las autoridades de Gestión del Riesgo Locales y Regionales y a la población en general mantener atento seguimiento al comportamiento de los niveles.

PROBABILIDAD DE CRECIENTES SÚBITAS EN LOS RÍOS RANCHERÍA Y TAPIAS.

Dado al pronóstico meteorológico en la región Caribe se eleva el nivel de alerta en estos ríos, previendo incrementos súbitos para las primeras horas de la noche de hoy.

CRECIENTES SÚBITAS EN LA CUENCA DEL RÍO SAN JORGE.

Se mantiene esta alerta dadas las probabilidades que se presenten una creciente súbita en los ríos San Pedro (municipio de Puerto Libertador) y San Jorge (municipio de Montelíbano) con valores en el rango de altos para la época. Se recomienda a las autoridades de Gestión del Riesgo y a pobladores de sectores bajos especialmente en el sector Montelíbano, La Apartada, Buenavista (Departamento de Córdoba), especial seguimiento a los niveles de estos ríos.

PROBABILIDAD DE CRECIENTES SÚBITAS PARA LOS RÍOS DEL DEPARTAMENTO DE BOLÍVAR Y SUCRE

Se mantiene la alerta naranja debido a las fuertes precipitaciones que se han presentado en las últimas horas en la zona de los departamentos de Bolívar y Sucre; especial atención a los ríos y quebradas de esta zona, canal del Dique, ríos San Miguel, Boque, Inanea, Santo Domingo, Taracué entre otros.

**ALERTA
NARANJA**

ALERTAS POR NIVELES DE LOS RÍOS

REGIÓN PACÍFICA

SITIOS PARA LOS CUALES SE GENERA LA ALERTA

ALERTA NARANJA

CRECIENTES SÚBITAS EN AFLUENTES DEL RIO ATRATO

Dada la persistencia e intensidad de las lluvias en cuencas de aporte se evidencian incrementos de nivel en afluentes de la cuenca alta del río Atrato, en particular con incrementos súbitos en el río Cabí y afectaciones por desbordamientos en algunos sectores del municipio de Lloró. El río Atrato en el municipio de Quibdó presentan actualmente una creciente súbita sin alcanzar los umbrales de afectación. El IDEAM recomienda a la UNGRD y a la población en general permanecer muy atentos al comportamiento de los niveles.

PROBABILIDAD DE CRECIENTES SÚBITAS EN LA CUENCA DEL RÍO SAN JUAN

Se evidencian incrementos súbitos en el río San Juan especialmente en el municipio de Tadó (Chocó), los cuales se mantendrán con la persistencia e intensidad de las lluvias que se ha pronosticado ocurran en amplios sectores de la cuenca. El IDEAM recomienda a las autoridades de Gestión del Riesgo y a la población en general estar atenta al comportamiento de los niveles en este río y sus afluentes.

REGIÓN ANDINA

SITIOS PARA LOS CUALES SE GENERA LA ALERTA

ALERTA NARANJA

PROBABILIDAD DE CRECIENTES SÚBITAS EN LOS RÍOS DE MONTAÑA DEL DEPARTAMENTO DE ANTIOQUIA.

Se mantiene esta alerta dados los incrementos súbitos en los niveles con valores en el rango de altos que se han presentado en los últimos días en los ríos Arma, Frío y otros directos al río Cauca, así como para la cuenca alta del río Nechí y los ríos Bagre, Anorí, Porce, Tarazá y Man, entre otros.

ALERTAS POR NIVELES DE LOS RÍOS

REGIÓN ANDINA

SITIOS PARA LOS CUALES SE GENERA LA ALERTA

ALERTA NARANJA

PROBABILIDAD DE CRECIENTES SÚBITAS EN LOS RÍOS DE LA REGIÓN DEL CATATUMBO.

Se mantiene la alerta debido a las fuertes lluvias registradas en amplios sectores de la cuenca del Catatumbo, para lo cual se recomienda mantener ésta alerta por posibles crecientes súbitas. Se debe tener especial cuidado con los niveles de los ríos Algodonal, Pamplonita, Zulia, Zulasquilla, Táchira, Sardinata, Tarra, Tibú y Presidente. Ésta condición hidrológica se mantendrá el fin de semana, por lo cual se recomienda especial atención en el departamento de Norte de Santander, para los pobladores en zonas ribereñas de las cuencas media y baja de los ríos Catatumbo, San Miguel, Zulia, Tarra, Cucutilla, Pamplonita y Algodonal. Se recomienda especial atención para pobladores en zonas bajas del Tibú (Norte de Santander) y en Sardinata (Norte de Santander) especialmente para los corregimientos de La Pesa, Casetabla y Centenario. Igual nivel de alarma se presenta para la confluencia de los ríos Tibú, Sardinata y Presidente, en el sitio Tres Bocas (Norte de Santander). El IDEAM mantiene la recomendación a la población en general y a las autoridades de Gestión del Riesgo mantener seguimiento en el comportamiento de los niveles de estos ríos.

PROBABILIDAD DE CRECIENTES SÚBITAS PARA LOS RÍOS DEL VALLE DEL CAUCA

Se mantiene este nivel de alerta debido a las fuertes precipitaciones presentadas en el departamento del Valle del Cauca, especial atención para los ríos y quebradas de la zona especialmente para los ríos Lili, Meléndez y Cañaveralejo

REGIÓN ANDINA

SITIOS PARA LOS CUALES SE GENERA LA ALERTA

ALERTA AMARILLA

PROBABILIDAD DE CRECIENTES SÚBITAS PARA LOS RÍOS DEL TOLIMA

Se genera la alerta debido a las fuertes precipitaciones presentadas en las últimas horas; especial atención para los ríos Luisa y Totaré.

ALERTAS POR NIVELES DE LOS RÍOS

REGIÓN ANDINA

SITIOS PARA LOS CUALES SE GENERA LA ALERTA

PROBABILIDAD DE CRECIENTES SÚBITAS EN LOS RÍOS CARARE, LEBRIJA Y OPÓN.

Se mantiene esta alerta dado que durante los próximos días se pronostica continúen las lluvias de variada intensidad en el departamento de Santander, situación que incide en aumentos de los niveles con alta probabilidad de crecientes súbitas en los ríos de Oro, Carare, Lebrija y Opón.

INCREMENTO EN EL NIVEL DEL RÍO MAGDALENA EN SU CUENCA MEDIA.

Se mantiene esta alerta, ya que desde la estación de Barrancabermeja (municipio de Barrancabermeja, Santander) hasta la estación El Banco (municipio El Banco, Magdalena), presentan niveles en el rango de medios a altos, aunque han empezado a descender. El IDEAM mantiene la recomendación a la población en general y a las autoridades de Gestión del Riesgo mantener seguimiento en el comportamiento de los niveles del río Magdalena en este tramo.

SE PREVÉN INCREMENTO MODERADO EN LOS NIVELES DE LOS RÍOS LA MIEL Y GUARINÓ.

Se mantiene esta alerta dado que se prevé incremento moderado en el nivel del río La Miel monitoreado en la estación San Miguel (municipio de Sonsón en Antioquia) y el río Guarinó, producto de las lluvias de variada intensidad que persisten en la región. Por esta razón, El IDEAM recomienda a pobladores ribereños y autoridades locales estar atentos al comportamiento de los niveles del río.

PROBABILIDAD DE CRECIENTE SÚBITA EN LA CUENCA DEL RIO NARE.

Se mantiene esta alerta dado que se prevé incremento moderado en los niveles del río Nare a la altura de la estación Canteras ubicada en el municipio de Puerto Nare. El IDEAM recomienda a la población en general y a las autoridades de Gestión del Riesgo local y regional, mantener atento seguimiento al comportamiento del río.

PROBABILIDAD DE CRECIENTES SÚBITAS PARA LOS RÍOS DE CUNDINAMARCA Y BOYACÁ

Debido a las fuertes precipitaciones presentadas en los departamentos de Boyacá y Cundinamarca se genera la alerta por probabilidad de crecientes súbitas para los ríos Bogotá, Calandaima, Negro, Minero, Sumapáz, Villeta, Suárez, Cobre, Monquirá, Somondoco y demás afluentes y quebradas de la zona

PROBABILIDAD DE CRECIENTES SÚBITAS PARA LOS RÍOS DEL DEPARTAMENTO DEL HUILA

Se genera la alerta dadas las fuertes precipitaciones presentadas en el departamento en las últimas horas, especial atención para los ríos Fortalecillas, Cabrera y demás afluentes y quebradas de la zona

ALERTA AMARILLA

ALERTAS POR NIVELES DE LOS RÍOS

REGIÓN AMAZONAS

SITIOS PARA LOS CUALES SE GENERA LA ALERTA

ALERTA AMARILLA

PROBABILIDAD DE CRECIENTES SUBITAS EN LOS RÍOS MOCOA, SANGOYACO Y MULATO, UBICADOS EN LA PARTE ALTA DE LA CUENCA DEL RÍO CAQUETÁ.

Se mantiene esta alerta para los ríos Mulato, Sangoyaco, San Miguel y La quebrada la Taruca. El IDEAM recomienda a la población en general permanezcan atentos al comportamiento de los niveles de estos ríos. Se destaca que durante las últimas horas se han registrado lluvias sobre sectores de la cuenca alta del río Caquetá en sectores del municipio de Mocoa.

PROBABILIDAD DE CRECIENTES SÚBITAS EN EL RÍO CARAÑO Y HACHA.

Se mantiene esta alerta dado que se prevé crecientes súbitas en los ríos Hacha y Caraño, ambos afluentes del río Orteguzza, y en la quebrada La Perdiz a la altura del municipio de Florencia, producto de las lluvias de variada intensidad que se han registrado en la cuenca del río Orteguzza a la altura del municipio de Florencia (Caquetá). El IDEAM recomienda a la población en general permanezcan atentos al comportamiento de los niveles de estos ríos.

ALERTAS POR AMENAZAS DE INCENDIOS DE LA COBERTURA VEGETAL

ALERTA ROJA:

Amenaza Alta o muy alta de ocurrencia de incendios de la cobertura vegetal en zonas de bosques, cultivos y pastos, localizados en los siguientes municipios y sectores aledaños:

ALERTA NARANJA:

Amenaza moderada de ocurrencia de incendios de la cobertura vegetal en zonas de bosques, cultivos y pastos, localizados en los siguientes municipios y sectores aledaños:

COLOMBIA	
SIN ALERTAS	SITIOS PARA LOS CUALES SE GENERA LA ALERTA
	No se reportan alertas por incendios en la cobertura vegetal.

ALERTAS POR AMENAZAS DE DESLIZAMIENTO

ALERTA ROJA:

Amenaza alta a muy alta por deslizamientos de tierra detonados por lluvias, localizados en los siguientes municipios:

ALERTA NARANJA:

Amenaza moderada por deslizamientos de tierra detonados por lluvias, localizados en los siguientes municipios:

REGIÓN ANDINA

SITIOS PARA LOS CUALES SE GENERA LA ALERTA

ALERTA ROJA

ANTIOQUIA: Heliconia y San Francisco.
SANTANDER: Coromoro y Encino.

REGIÓN PACIFICO

SITIOS PARA LOS CUALES SE GENERA LA ALERTA

ALERTA ROJA

CHOCÓ: Alto Baudó (Pie de Pato), Bahía Solano (Mutis), Bojayá (Bellavista), Condoto, Medio San Juan (Andagoya), Nuquí y Rio Iró (Santa Rita).
VALLE DEL CAUCA: Cali

REGIÓN de LA ORINOQUÍA

SITIOS PARA LOS CUALES SE GENERA LA ALERTA

ALERTA ROJA

META: Cubarral y Villavicencio.

REGIÓN CARIBE

SITIOS PARA LOS CUALES SE GENERA LA ALERTA

ALERTA NARANJA

BOLIVAR: Achí, Arenal, Montecristo, San Jacinto del Cauca y Tiquisio (Puerto Rico).
CESAR: Agustín Codazzi, La Paz y Pailitas.
MAGDALENA: Ciénaga, Fundación, Puebloviejo y Zona Bananera.
SUCRE: Guaranda.

REGIÓN de LA ORINOQUÍA

SITIOS PARA LOS CUALES SE GENERA LA ALERTA

ALERTA NARANJA

CASANARE: Hato Corozal y Paz de Ariporo.
META: Acacias, El Castillo, El Dorado, Guamal, Lejanías.

ALERTAS POR AMENAZAS DE DESLIZAMIENTO

ALERTA ROJA:

Amenaza alta a muy alta por deslizamientos de tierra detonados por lluvias, localizados en los siguientes municipios:

ALERTA NARANJA:

Amenaza moderada por deslizamientos de tierra detonados por lluvias, localizados en los siguientes municipios:

REGIÓN ANDINA	
ALERTA NARANJA	SITIOS PARA LOS CUALES SE GENERA LA ALERTA
	<p>ANTIOQUIA: Abejorral, Amagá, Armenia, Caldas, Fredonia, La Pintada, Montebello, Medellín, Santa Bárbara, Támesis, Tarso y Venecia.</p> <p>BOYACÁ: Cubará y San José de Pare.</p> <p>CALDAS: Marquetalia, Pensilvania, Samaná y Victoria..</p> <p>CUNDINAMARCA: Bogotá, D.C.,</p> <p>HUILA: Agrado, Íquira, Paicol y Tesalia.</p> <p>QUINDÍO: Calarcá, Circasia, Filandia y Salento.</p> <p>SANTANDER: Barbosa, Charalá y Guepsa.</p> <p>NORTE DE SANTANDER: Toledo.</p> <p>RISARALDA: Belén de Umbría, Pereira, Pueblo Rico y Santa Rosa de Cabal.</p> <p>TOLIMA: Ataco, Chaparral, Cunday, Dolores, Ibagué, Mariquita, Prado, Purificación y Suárez.</p>
REGIÓN PACÍFICO	
ALERTA NARANJA	SITIOS PARA LOS CUALES SE GENERA LA ALERTA
	<p>CAUCA: Cajibío, El Tambo, La Sierra, Corinto, López, Popayán, Rosas, Sotará (Paispamba) y Timbío.</p> <p>CHOCÓ: Atrato (Yuto), Bagadó, Bajo Baudó (Pizarro), Carmen del Darién (Curbaradó), Cértegui, El Cantón del San Pablo (Managrú), Istmina, Juradó, Lloró, Medio Atrato (Beté), Medio Baudó (Boca de Pepé), Nóvita, Quibdó, Río Quito (Paimadó), Riosucio, San José del Palmar, Sipí, Tadó y Unión Panamericana (Animas).</p> <p>VALLE DEL CAUCA: Andalucía, Buenaventura, Bugalagrande, Jamundí, Sevilla, Tuluá y Yumbo</p>
REGIÓN CARIBE	
ALERTA AMARILLA	SITIOS PARA LOS CUALES SE GENERA LA ALERTA
	<p>BOLIVAR: Altos del Rosario, Barranco de Loba, Morales, Rioviejo y San Martín de Loba.</p> <p>CESAR: La Gloria, Pelaya, Tamalameque y Valledupar.</p> <p>CORDOBA: Puerto Libertador.</p> <p>LA GUAJIRA: San Juan del Cesar.</p> <p>MAGDALENA: Algarrobo, Santa Marta</p> <p>SUCRE: Majagual</p>

ALERTAS POR AMENAZAS DE DESLIZAMIENTO

ALERTA ROJA:

Amenaza alta a muy alta por deslizamientos de tierra detonados por lluvias, localizados en los siguientes municipios:

ALERTA NARANJA:

Amenaza moderada por deslizamientos de tierra detonados por lluvias, localizados en los siguientes municipios:

REGIÓN ANDINA

SITIOS PARA LOS CUALES SE GENERA LA ALERTA

ALERTA AMARILLA

ANTIOQUIA: Amalfi, Andes, Angelópolis, Anorí, Argelia, Belmira, Briceño, Cáceres, Campamento, Cañasgordas, Caracolí, Caramanta, Chigorodó, Cisneros, Ciudad Bolívar, Concordia, Dabeiba, Ebéjico, Frontino, Giraldo, Heliconia, Ituango, La Ceja, La Unión, Maceo, Nariño, Puerto Berrío, Puerto Nare, Puerto Triunfo, Remedios, Salgar, San Carlos, San Luis, San Roque, Santa Fe de Antioquia, Santo Domingo, Segovia, Sonsón, Sopetrán, Tarazá, Toledo, Uramita, Urao, Valdivia, Vegachí, Yalí, Yarumal y Yolombó.

BOYACÁ: Almeida, Aquitania, Berbeo, Betéitiva, Buenavista, Campohermoso, Chinavita, Chita, Chivor, Coper, Corrales, El Espino, Gámeza, Guicán, La Victoria, Labranzagrande, Macanal, Maripí, Miraflores, Mongua, Moniquirá, Muzo, Otanche, Pachavita, Páez, Pajarito, Panqueba, Pauna, Paya, Paz de Río, Pesca, Pisba, Puerto Boyacá, Quípama, Rondón, Saboyá, San Luis de Gaceno, San Pablo de Borbur, Santa María, Santana, Socotá, Sogamoso, Tasco, Tibaná, Tópaga, Turmequé, Umbita y Ventaquemada.

CALDAS: Aguadas, Anserma, Belalcazar, Chinchiná, Filadelfia, La Merced, Manzales, Manzanares, Marmato, Marulanda, Neira, Pácora, Palestina, Riosucio, Risaralda, Salamina, San José, Supia, Villamaria y Viterbo.

CUNDINAMARCA: Agua de Dios, Albán, Anapoima, Anolaima, Apulo, Arbeláez, Beltrán, Bituima, Bojacá, Cabrera, Cachipay, Cajicá, Caparrapí, Cáqueza, Carmen de Carupa, Chaguani, Chipaque, Chocontá, Cucunubá, El Colegio, El Peñón, El Rosal, Facatativá, Fusagasugá, Gachetá, Gama, Granada, Guaduas, Guatavita, Guayabal de Siquima, Guayabetal, Gutiérrez, Jerusalén, La Calera, La Mesa, La Palma, La Peña, La Vega, Lenguazaque, Machetá, Medina, Nilo, Nimaima, Nocaima, Pacho, Paime, Pandi, Pasca, Pulí, Quebradanegra, Quetame, Quipile, Ricaurte, San Antonio de Tequendama, San Bernardo, San Cayetano, San Francisco, San Juan de Rioseco, Sasaima, Sesquilé, Sibaté, Sylvania, Soacha, Subachoque, Suesca, Supatá, Sutatausa, Tabio, Tausa, Tena, Tibacuy, Tocaima, Topaipí, Ubalá, Utica, Venecia, Vergara, Vianí, Villagómez, Villapinzón, Villeta, Viotá, Yacopí, Zipacón y Zipaquirá.

HUILA: Aipe, Colombia, La Plata y Neiva.

NORTE DE SANTANDER: Ábrego, Cácosta, Chinácota, Chitagá, Convención, Cucutilla, Durania, El Zulia, Gramalote, Hacarí, Labateca, Lourdes, Pamplona, Salazar, San Calixto, Sardinata, Silos, Teorama y Villa Caro.

QUINDIO: Córdoba, Génova y Pijao.

RISARALDA: Apía, Guática, La Celia, Marsella, Mistrató, Quinchía y Santuario.

ALERTAS POR AMENAZAS DE DESLIZAMIENTO

ALERTA ROJA:

Amenaza alta a muy alta por deslizamientos de tierra detonados por lluvias, localizados en los siguientes municipios:

ALERTA NARANJA:

Amenaza moderada por deslizamientos de tierra detonados por lluvias, localizados en los siguientes municipios:

REGIÓN ANDINA	
ALERTA AMARILLA	SITIOS PARA LOS CUALES SE GENERA LA ALERTA
	<p>SANTANDER: Albania, Bolívar, Carcasí, Cerrito, Chima, Chipatá, Concepción, Contratación, El Carmen, El Guacamayo, Florián, Floridablanca, Girón, Guadalupe, Guapotá, Guavatá, La Belleza, La Paz, Landázuri, Lebrija, Macaravita, Matanza, Mogotes, Palmas del Socorro, Puente Nacional, Rionegro, San Andrés, San Benito, San Miguel, San Vicente de Chucurí, Santa Helena del Opón, Simacota, Socorro, Sucre, Tona, Valle de San José y Vélez.</p> <p>TOLIMA: Alpujarra, Alvarado, Anzoátegui, Armero (Guayabal), Cajamarca, Carmen de Apicalá, Casabianca, Falan, Fresno, Herveo, Icononzo, Lérida, Líbano, Melgar, Murillo, Natagaima, Palocabildo, Planadas, Rioblanco, Roncesvalles, Rovira, San Antonio, San Luis, Villahermosa y Villarica.</p>
REGIÓN PACÍFICO	
ALERTA AMARILLA	SITIOS PARA LOS CUALES SE GENERA LA ALERTA
	<p>CAUCA: Almaguer, Bolívar, Buenos Aires, Caldono, Inzá, Jambaló, La Vega, Miranda, Morales, Páez (Belalcázar), Patía (El Bordo), Piendamó, Santa Rosa, Santander de Quilichao, Silvia, Suárez, Toribío y Totoró.</p> <p>CHOCÓ: Belén de Bajirá y El Carmen.</p> <p>NARIÑO: Albán (San José), Buesaco, Cumbitara, Linares y Samaniego.</p> <p>VALLE del CAUCA: Bolívar, Buga, Caicedonia, Calima (El Dariún), Dagua, El Cerrito, El Dovio, Palmira, San Pedro, Versailles y Zarzal.</p>
REGIÓN ORINOQUIA	
ALERTA AMARILLA	SITIOS PARA LOS CUALES SE GENERA LA ALERTA
	<p>CASANARE: Aguazul, Chámeza, La Salina, Nunchía, Pore, Recetor, Sabanalarga, Támara, Tauramena y Yopal..</p> <p>META: Cumara y Restrepo.</p>
REGIÓN AMAZONIA	
ALERTA AMARILLA	SITIOS PARA LOS CUALES SE GENERA LA ALERTA
	<p>CAQUETA: Belén de Los Andaquíes, Morelia y San José del Fragua..</p> <p>PUTUMAYO: Mocoa.</p>

ALERTAS POR AMENAZAS DE DESLIZAMIENTO

ALERTA ROJA:

Amenaza alta a muy alta por deslizamientos de tierra detonados por lluvias, localizados en los siguientes municipios:

ALERTA NARANJA:

Amenaza moderada por deslizamientos de tierra detonados por lluvias, localizados en los siguientes municipios:

SECTORES VIALES

SECTORES VIALES IDENTIFICADOS CON POTENCIALIDAD de DESLIZAMIENTOS, EN LOS CUALES GENERAN ALERTAS

DEPARTAMENTO	SECTOR VIAL
ANTIOQUIA	La Mansa – Primavera Medellín - Armenia
ARAUCA	La Lejía - Saravena
BOYACÁ	La Lejía - Saravena Puente Nacional - San Gil
CAUCA	Mojarras - Popayán Munchique - Popayán Popayán - El Rosario Popayán - Río Mazamorra Variante de Popayán
CESAR	Cuatro Vientos - Codazzi La Mata - San Roque San Roque - La Paz
CUNDINAMARCA	Bogotá (El Portal) – Villavicencio Cumaral - Barranca de Upía
CHOCÓ	Certeguí - Quibdó Las Animas - Certeguí Las Animas - Mumbú Mumbú - Santa Cecilia Quibdó - La Mansa Río Pató (El Afirmado) Río Pató (El Afirmado) - La Ye (Las Animas) Río Pató (El Afirmado)
HUILA	Popayán - Río Mazamorra
META	Bogotá (El Portal) - Villavicencio Cumaral - Barranca de Upía Entrada Ciudad Porfia - Caño Tigre Pipiral – Villavicencio Puente Guatiquía - Los Caballos Ye de Granada - Paso por el Puente sobre el Río Ocoa

ALERTAS POR AMENAZAS DE DESLIZAMIENTO

ALERTA ROJA:

Amenaza alta a muy alta por deslizamientos de tierra detonados por lluvias, localizados en los siguientes municipios:

ALERTA NARANJA:

Amenaza moderada por deslizamientos de tierra detonados por lluvias, localizados en los siguientes municipios:

SECTORES VIALES

SECTORES VIALES IDENTIFICADOS CON POTENCIALIDAD de DESLIZAMIENTOS, EN LOS CUALES GENERAN ALERTAS

DEPARTAMENTO	SECTOR VIAL
MAGDALENA	Barranquilla - Santa Marta Paso Nacional por Aracataca - Ye de Ciénaga Variante de Ye de Ciénaga Ye de Ciénaga (Lado Manantial) - Intersección Ruta 90
QUINDIO	Armenia - La Línea Armenia-Pereira La Lejía - Saravena
RISARALDA	Armenia-Pereira Mumbú - Santa Cecilia
NORTE DE SANTANDER	La Lejía - Saravena
SANTANDER	Puente Nacional - San Gil
TOLIMA	Armenia - La Línea Cajamarca - Puente Cajamarca - Ibagué

ALERTAS METEOMARINA

MAR CARIBE

ALERTA NARANJA

POR TIEMPO LLUVIOSO

Durante la jornada se prevén condiciones de tiempo lluvioso con probabilidad de tormentas eléctricas y rachas de viento en el mar Caribe colombiano. Sin embargo, en el centro del área en cercanías a la costa y mar adentro, se estiman las precipitaciones más intensas. Por lo anterior, se recomienda a los habitantes costeros estar atentos a la evolución de las condiciones meteorológicas y a las embarcaciones menores consultar con las Capitanías de Puerto antes de zarpar.

OCEANO PACIFICO

ALERTA AMARILLA

POR TIEMPO LLUVIOSO

Sobre el norte de la cuenca del Pacifico colombiano, en alta mar y en cercanías a la costa; se estiman condiciones de tiempo lluvioso con tormentas eléctricas y rachas de viento. Por lo anterior, se recomienda a los habitantes costeros estar atentos a la evolución de las condiciones meteorológicas y a las embarcaciones menores consultar con las Capitanías de Puerto antes de zarpar.

°C: grados Celsius

m: metros

mm: milímetros

msnm: metros sobre nivel del mar

Km/h: kilómetros por hora

HLC: hora local colombiana

GOES: Geostationary Operational Environmental Satellites (Satélite Geoestacionario Operacional Ambiental).

GOES-13 es el designado GOES-Este, localizado en 75° W sobre el ecuador geográfico.

PNN: Parque Nacional Natural

SFF: Santuario de Fauna y Flora



ALERTA ROJA. PARA TOMAR ACCIÓN Advierte al Sistema Nacional de Gestión del Riesgo de Desastres sobre el peligro de un fenómeno y sus efectos adversos sobre la población. Se emite una alerta sólo cuando la identificación de un evento extraordinario indique la amenaza inminente y cuando la gravedad del fenómeno requiera atención prioritaria de los comités departamentales y locales.



ALERTA NARANJA. PARA PREPARARSE Indica la amenaza de un fenómeno. No implica riesgo inmediato por lo que es catalogado como un mensaje para informarse y prepararse. El aviso implica vigilancia continua ya que las condiciones son propicias para el desarrollo de un suceso natural.



ALERTA AMARILLA. PARA INFORMARSE Se emite cuando las condiciones hidrometeorológicas son favorables para la ocurrencia de un fenómeno natural y pueden aumentar el riesgo según los pronósticos. Por sus características, este nivel está encaminado a informar.

CONDICIONES NORMALES Indica que no existe ninguna clase de alerta para la región o zona mencionada.

OMAR FRANCO | Director General

CHRISTIAN EUSCÁTEGUI | Jefe Oficina del Servicio de Pronósticos y Alertas

Profesionales de Turno:

Viviana Chivatá, Lisandro Nuñez, Alberto Pardo, Ana Vega, Sonia Bermúdez, Mirovan Sverko y Laura Macías.

<http://www.ideam.gov.co>

Correos electrónicos: servicio@ideam.gov.co, alertas@ideam.gov.co

Calle 25D # 96B – 70, Piso 3. Bogotá, D.C., Colombia.

Teléfono: 3075625 Ext. 1334–1336.

Síguenos en:

