

INFORME TÉCNICO

DIARIO N°318

El IDEAM comunica al Sistema Nacional de Gestión del Riesgo (SNGR) y al Sistema Nacional Ambiental (SINA).

Bogotá D. C., martes 14 de noviembre de 2017.

Hora de actualización:
12:05 p.m.



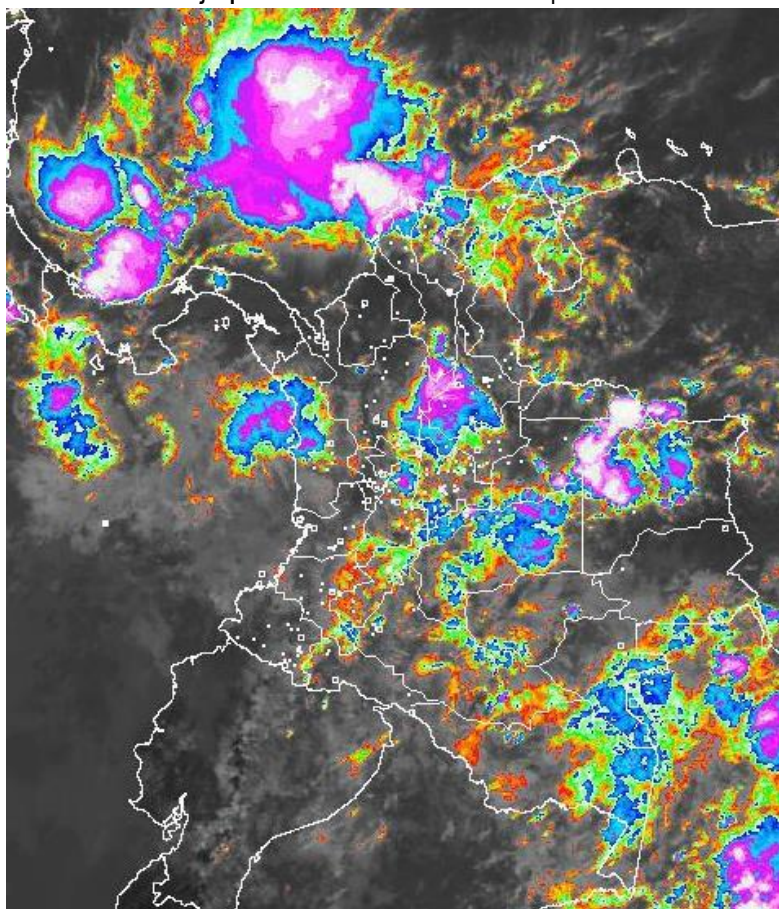
CONDICIONES HIDROMETEOROLÓGICAS ACTUALES

El mar Caribe colombiano se encuentra afectado por un sistema de baja presión, el cual está incidiendo en el comportamiento de las lluvias en el centro y occidente de la región Caribe.

Las precipitaciones más abundantes para el día de hoy se prevén al centro y norte de la región Andina, el centro y oriente de la región Caribe (especialmente en los departamentos de Atlántico y Magdalena), al norte de la región Pacífica y al centro y occidente de la región de la Orinoquia.

IMAGEN SATELITAL

Canal Infrarrojo | 14 de noviembre de 2017 | Hora 11:45 a.m.



Consulte todos los días el pronóstico del tiempo y las alertas hidrometeorológicas vigentes del IDEAM, en un formato de calidad. Alrededor de las 7:30 a. m. está a disposición del público en www.ideam.gov.co.

Se puede ver también en dispositivos móviles **AQUÍ**





LO MÁS DESTACADO

LLUVIAS REGISTRADAS EN LAS ÚLTIMAS 24 HORAS

- En las últimas 24 horas se presentó una disminución significativa de las precipitaciones, las cuales se concentraron principalmente en la región del Pacífico. La mayor precipitación se registró en el municipio de **Mitú (Vaupés), con 140.0 mm.**

ALERTA ROJA

- Por crecientes súbitas para: varias corrientes que descienden de la Sierra Nevada de Santa Marta, río Fundación, río Aracataca, río Micay, río Timbiquí, río Baudó, ríos directos al Océano Pacífico, río Dagua, río Anchicayá y ríos del Urabá antioqueño.
- Por niveles altos para la cuenca baja del río Cauca.
- Por probabilidad muy alta de deslizamientos de tierra detonados por lluvias, en sectores inestables o de alta pendiente, localizados en algunos municipios de las regiones Andina, Pacífico y Orinoquía.

ALERTA NARANJA

- Por probabilidad de crecientes súbitas para: afluentes del río Atrato, cuenca del río San Juan, ríos de montaña del departamento de Antioquia, afluentes de la cuenca alta del río Meta, afluentes de la cuenca alta del río Guaviare, río Cesar y sus afluentes.
- Por probabilidad moderada de deslizamientos de tierra detonados por lluvias, en sectores inestables o de alta pendiente, localizados en algunos municipios de las regiones Caribe, Orinoquía, Andina, Amazonia, Pacífica Y Amazonia.
- Por tiempo lluvioso en el mar Caribe.

ALERTA AMARILLA

- Por probabilidad de crecientes súbitas para: río Carare, río Lebrija, río Opón, ríos del eje cafetero, río Nare, río Ranchería, río Tapias, río Mocoa, río Sangoyaco, río Mulato (ubicados en la parte alta de la cuenca del río Caquetá), río Caraño y río Hacha.
- Por niveles altos para: río Algodonal, río La Miel, río Guarinó, río Ariguani, .
- Por probabilidad baja de deslizamientos de tierra detonados por lluvias, en sectores inestables o de alta pendiente, localizados en amplias áreas de las regiones Caribe, Andina, Pacífica, Orinoquía y Amazonia.
- Por tiempo lluvioso en el océano Pacífico.

PRONÓSTICO CONDICIONES METEOROLÓGICAS ESPECIALES

ÁREA DEL VOLCÁN GALERAS

A lo largo de la jornada se estima cielo entre parcial y mayormente nublado con lloviznas de variada intensidad para la mañana y lluvias moderadas en horas de la tarde

El SERVICIO GEOLÓGICO COLOMBIANO reporta en nivel AMARILLO (III): CAMBIOS EN EL COMPORTAMIENTO DE LA ACTIVIDAD VOLCÁNICA. Lat: 155 Lon: -77.37

ELEVACIÓN (pies)	DIRECCIÓN	VELOCIDAD	
		NUDOS	Km/h
10,000	SUROESTE	0 - 5	0 - 9
18,000	ESTE	0 - 5	0 - 9
24,000	NOROESTE	0 - 5	0 - 9
30,000	NORESTE	5 - 10	9 - 18

ÁREA DEL VOLCÁN NEVADO DEL HUILA

Durante de la jornada se pronostican condiciones de cielo mayormente nublado con lluvias de variada intensidad

El SERVICIO GEOLÓGICO COLOMBIANO reporta en nivel AMARILLO (III): CAMBIOS EN EL COMPORTAMIENTO DE LA ACTIVIDAD VOLCÁNICA. Lat: 292 Lon: -76.05

ELEVACIÓN (pies)	DIRECCIÓN	VELOCIDAD	
		NUDOS	Km/h
10,000	NOROESTE	0 - 5	0 - 9
18,000	SURESTE	0 - 5	0 - 9
24,000	SURESTE	5 - 10	9 - 18
30,000	ESTE	5 - 10	9 - 18

ÁREA DEL VOLCÁN CERRO MACHÍN

Durante de la jornada se pronostican condiciones nubosas con lluvias de variada intensidad con probabilidad de actividad eléctrica.

El SERVICIO GEOLÓGICO COLOMBIANO reporta en nivel AMARILLO (III): CAMBIOS EN EL COMPORTAMIENTO DE LA ACTIVIDAD VOLCÁNICA. Lat: 480 Lon: -75.62

ELEVACIÓN (pies)	DIRECCIÓN	VELOCIDAD	
		NUDOS	Km/h
10,000	SUROESTE	0 - 5	0 - 9
18,000	SURESTE	0 - 5	0 - 9
24,000	NORESTE	0 - 5	0 - 9
30,000	NORESTE	0 - 5	0 - 9

ÁREA DEL VOLCÁN NEVADO DEL RUIZ

Predominarán las condiciones cubiertas con precipitaciones entre ligeras y moderadas. No se descarta la posibilidad de actividad eléctrica.

El SERVICIO GEOLÓGICO COLOMBIANO reporta en nivel AMARILLO (III): CAMBIOS EN EL COMPORTAMIENTO DE LA ACTIVIDAD VOLCÁNICA. Lat: 489 Lon: -75.32

ELEVACIÓN (pies)	DIRECCIÓN	VELOCIDAD	
		NUDOS	Km/h
10,000	SUROESTE	0 - 5	0 - 9
18,000	SURESTE	0 - 5	0 - 9
24,000	NORESTE	0 - 5	0 - 9
30,000	NOROESTE	0 - 5	0 - 9

ÁREA DEL COMPLEJO VOLCÁNICO CHILES-CERRO NEGRO DE MAYASQUER

En el transcurso de la jornada, predominarán las condiciones de cielo parcial a mayormente nubladas con presencia de lloviznas en la mañana y lluvias de variada intensidad

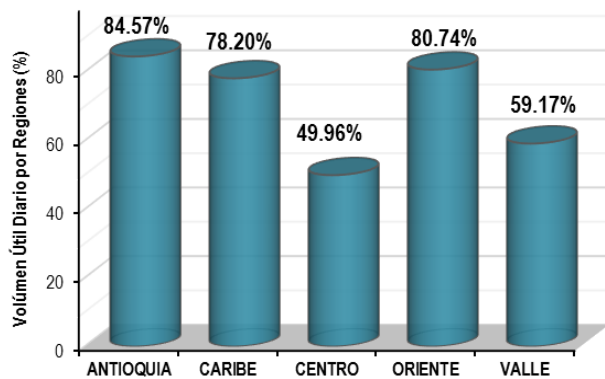
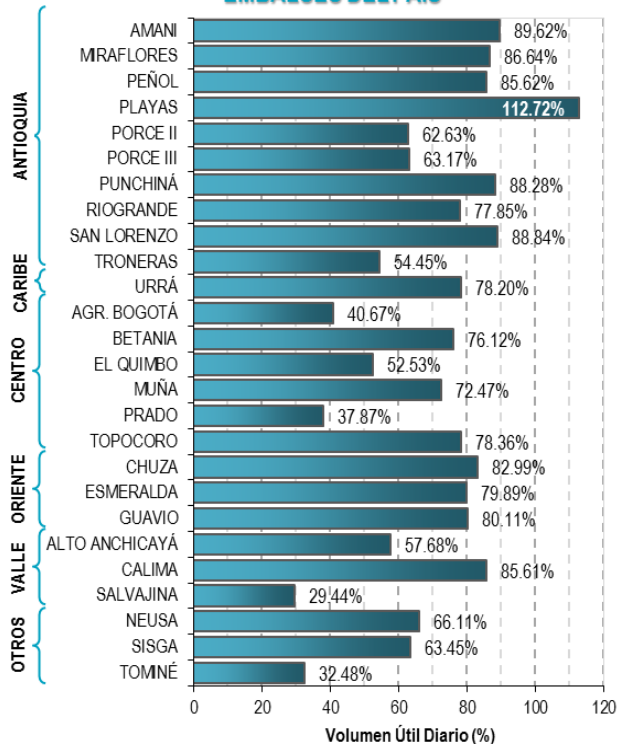
El SERVICIO GEOLÓGICO COLOMBIANO reporta en nivel AMARILLO (III): CAMBIOS EN EL COMPORTAMIENTO DE LA ACTIVIDAD VOLCÁNICA. Lat: 0.81-Lon: 77.93 Lat: 0.76 Lon: -77.95

ELEVACIÓN (pies)	DIRECCIÓN	VELOCIDAD	
		NUDOS	Km/h
10,000	SUROESTE	0 - 5	0 - 9
18,000	ESTE	0 - 5	0 - 9
24,000	NOROESTE	0 - 5	0 - 9
30,000	NORESTE	5 - 10	9 - 18

ESTADO DE LOS EMBALSES

A continuación se relaciona el volumen útil diario de los principales embalses del país (expresado en porcentaje), de acuerdo con la información reportada por XM S.A. E.S.P en la siguiente dirección electrónica: <http://ido.xm.com.co/ido/SitePages/hidrologia.aspx?q=reservas>

VOLUMEN ÚTIL DIARIO EN LOS PRINCIPALES EMBALSES DEL PAÍS



Para estar informado diariamente de lo que pasa con el **pronóstico del tiempo y las alertas.**

Síguenos en Twitter
@IDEAMColombia



PRECIPITACIONES

A continuación se relacionan los municipios donde en las últimas 24 horas se registraron precipitaciones iguales o superiores a 40.0 mm.

Se aclara que las precipitaciones indicadas en los municipios, realmente corresponden a aquellos puntos en los cuales el IDEAM tiene estaciones de monitoreo, pero no necesariamente quiere decir que el dato corresponda a las lluvias que se presentaron directamente sobre el área urbana en donde se concentra la mayor población. En ocasiones la estación sobre la cual se destaca el mayor valor de precipitación, a pesar de pertenecer al municipio, puede quedar alejada del centro poblado principal.

	MUNICIPIO
ANTIOQUIA	San Francisco (51.0), Gómez Plata (51.0), Chigorodó (41.1).
CALDAS	Riosucio (46.0).
CAUCA	Popayán (98.0), El Tambo (79.8), Rosas (78.2), Bolívar (77.0), Cajibío (67.0), Cajibío (55.0), Rosas (52.0), Puerto Tejada (50.0), Santander De Quilichao (48.0), Piendamó (44.7), Patía (44.0), Patía (42.0), Suárez (40.0).
CESAR	Agustín Codazzi (117.0), Chiriguana (82.0), Pailitas (70.0), Valledupar (63.0).
CHOCO	Medio San Juan (96.0), Bahía Solano (72.5), Istmina (53.0), San José Del Palmar (50.8).
CUNDINAMARCA	Guayabetal (70.0).
MAGDALENA	Ciénaga (89.1).
META	Villavicencio (133.0), Cubarral (82.0), San Martín (44.0), Acacias (40.0), Vistahermosa (40.0).
RISARALDA	Santa Rosa De Cabal (43.0),
SUCRE	Majagual (40.0).
VALLE DEL CAUCA	Buenaventura (49.0).
VAUPÉS	Mitú (140.0).

Para estar informado diariamente de lo que pasa con el **pronóstico del tiempo y las alertas.**

Síguenos en Twitter
@IDEAMColombia



TEMPERATURAS MÁXIMAS

A continuación se relacionan los municipios donde en las últimas 24 horas se registraron temperaturas iguales o superiores a 35.0 °C.

Se aclara que las temperaturas indicadas en los municipios, realmente corresponden a aquellos puntos en los cuales el IDEAM tiene estaciones de monitoreo, pero no necesariamente quiere decir que el dato corresponda a las temperaturas que se presentaron directamente sobre el casco urbano en donde se concentra la mayor población. En ocasiones la estación sobre la cual se destaca el mayor valor de temperatura, a pesar de pertenecer al municipio, puede quedar alejada del centro poblado principal.

DEPARTAMENTO	MUNICIPIO
BOLÍVAR	Zambrano (35.0).
CESAR	Agustín Codazzi (36.4) , Bosconia (35.2).
CUNDINAMARCA	Jerusalén (35.0).
HUILA	Villavieja (35.4).
LA GUAJIRA	Manaure (35.6), Uribía (35.0).
TOLIMA	Prado (35.0).

PRONÓSTICO METEOROLÓGICO

Martes 14 y miércoles 15 de noviembre de 2017



REGIÓN	PRONÓSTICO
<p>SABANA DE BOGOTÁ</p>	<p>MARTES. En la tarde se prevé aumento de la nubosidad con lluvias sectorizadas sobre gran parte de la capital, las mas fuertes se esperan en el oriente y norte de la ciudad. Se espera que para la noche continúen algunas lluvias ligeras en diferentes sectores. Para la Sabana se espera lluvias de variada intensidad en el norte y oriente de la región en horas de la tarde – noche.</p> <p>MIERCOLES. Para la madrugada y la mañana se espera cielo entre parcial a mayormente nublado con predominio de tiempo seco. En la tarde se prevé aumento de la nubosidad, generando condiciones de precipitaciones de variada intensidad, las más fuertes sobre el norte y oriente de la ciudad. Se espera que para la noche continúen algunas lluvias ligeras en diferentes sectores.</p>
<p>CARIBE</p>	<p>MARTES. En la tarde se prevé continuidad en las lluvias en los alrededores de la sierra nevada de Santa Marta, así como al norte de Bolívar y Cesar, tanto como en gran parte de Atlántico; lluvias de menor intensidad en Córdoba y Sucre. No se descarta actividad eléctrica. En la noche se estiman lluvias fuertes con posible actividad eléctrica en Magdalena y Bolívar. Lluvias menos intensas se esperan en el oriente de Córdoba, norte de Sucre, norte y sur de Cesar y sur de La Guajira.</p> <p>MIERCOLES. En la mañana cielo entre parcial a mayormente cubierto con precipitaciones en sectores de Córdoba, Sucre, norte de Magdalena, de Cesar y occidente de La Guajira. En la tarde y la noche son posibles lluvias sectorizadas en Córdoba, Bolívar, sur de Sucre, norte de Cesar y Magdalena, con posibilidad de descargas eléctricas.</p>
<p>ARCHIPIÉLAGO DE SAN ANDRÉS, PROVIDENCIA Y SANTA CATALINA</p>	<p>MARTES. En la tarde el cielo se observará parcialmente nublado con persistencia de lluvias en la zona marítima. Se espera cielo mayormente cubierto con probabilidad de lluvias ligeras de corta duración.</p> <p>MIERCOLES. Durante la jornada se mantendrán las condiciones de tiempo seco con nubosidad variada.</p>
<p>MAR CARIBE</p>	<p>MARTES. Durante la jornada se espera abundante nubosidad, acompañada de lluvia en sectores del centro y occidente del mar Caribe colombiano, en alta mar y en cercanías al litoral de Atlántico y Magdalena.</p> <p>MIERCOLES. En la mayor parte de la jornada se esperan condiciones nubosas con precipitaciones y tormentas eléctricas en sectores del occidente de la cuenca, particularmente en las primeras horas de la mañana y nuevamente en la noche.</p>

Planeando tu día? Descarga YA y conoce...



Consúltalo a diario y únete a la Cultura del Pronóstico del IDEAM

Disponible para  



PRONÓSTICO METEOROLÓGICO

Martes 14 y miércoles 15 de noviembre de 2017



REGIÓN	PRONÓSTICO
<p>ANDINA</p>	<p>MARTES. En la tarde se espera aumento de la nubosidad y probabilidad de lluvias en amplios sectores de Antioquia, Santander, Cundinamarca, oriente de Caldas y occidente de Boyacá; lluvias de menor intensidad en Huila y montañas de Cauca y Valle del Cauca. Para la noche se presentarán lluvias en oriente y sur de Antioquia, Santanderes, oriente de eje cafetero, Boyacá, Cundinamarca, Valle del Cauca, Cauca, Nariño, norte de Tolima y en zonas dispersas de Huila.</p> <p>MIERCOLES. Las lluvias más intensas se estiman en la tarde y la noche en zonas de Antioquia, los santanderes norte de Cundinamarca y Boyacá; igualmente en zonas de montaña de Valle, Cauca, Nariño, Huila y occidente de Tolima con posibilidad de tormentas eléctricas.</p>
<p>INSULAR PACÍFICO</p>	<p>MARTES. En Gorgona se espera cielo nublado con posibles lluvias en la noche. En Malpelo se espera cielo parcialmente cubierto con predominio de tiempo seco.</p> <p>MIERCOLES. En Malpelo y Gorgona se pronostica tiempo seco con cielo parcialmente cubierto.</p>
<p>PACÍFICO</p>	<p>MARTES. Para la tarde se prevé cielo mayormente cubierto con precipitaciones, entre moderadas y fuertes acompañadas de actividad eléctrica, en Chocó, Valle y sectores de Cauca; lluvias de menor intensidad en norte de Nariño. Para la noche se estima nubosidad densa con lluvias fuertes en el sur y oriente de Chocó y amplios sectores de Cauca. Lluvias ligeras en Valle del Cauca y Nariño.</p> <p>MIERCOLES. Presentará cielo mayormente cubierto con lluvias sectorizadas en el Valle y Cauca, las mas fuertes en el norte de Chocó. En Nariño son posibles lluvias fuertes en la tarde y en la noche.</p>
<p>OCÉANO PACÍFICO</p>	<p>MARTES. Nubosidad abundante y alta probabilidad de lluvias en el centro y norte del área, tanto mar adentro como en cercanías al litoral.</p> <p>MIERCOLES. En el norte de la cuenca son probables precipitaciones intensas en cercanías al litoral y a mar adentro, que irá disminuyendo hacia s horas de la noche.</p>

Planeando tu día?
Descarga YA y conoce...



Consúltalo a diario y únete a la Cultura del Pronóstico del IDEAM

Disponible para  



PRONÓSTICO METEOROLÓGICO

Martes 14 y miércoles 15 de noviembre de 2017



REGIÓN	PRONÓSTICO
<p>ORINOQUIA</p>	<p>MARTES. En la tarde se estima cielo entre parcial y mayormente cubierto. Son probables las lluvias en los piedemontes de Meta y Casanare, sur y centro de Vichada. En resto de la región con predominio de tiempo seco. Durante la noche se prevé nubosidad disgregada con lluvias sectorizadas en Meta y Vichada.</p> <p>MIÉRCOLES. El cielo presentará nubosidad variable; las lluvias más importantes se estiman en la mañana y tarde en el piedemonte llanero y Vichada.</p>
<p>AMAZONIA</p>	<p>MARTES. Condiciones nubosas en la tarde con lluvias en Putumayo, Caquetá, norte de Amazonas, Guaviare, Guainía y Vaupés. Son posibles algunas lluvias en el Piedemonte Amazónico. Durante la noche, se estima disminución de nubosidad con posibilidad de lluvias moderadas en el Piedemonte Amazónico, sectores de Guaviare y sur de Amazonas.</p> <p>MIÉRCOLES. Nubarrones en el piedemonte amazónico y oriente de Amazonas en horas de la mañana y tarde acompañadas de lluvias moderadas y dispersas.</p>

Planeando tu día?
 Descarga YA y conoce...



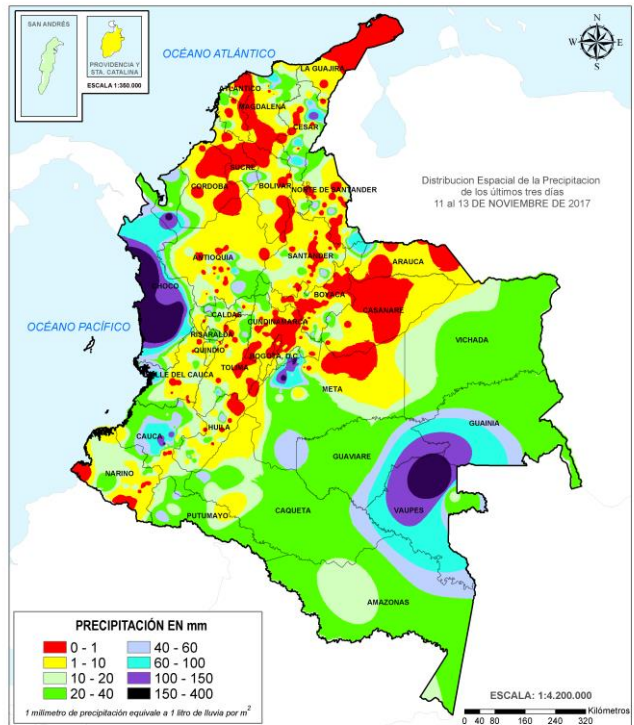
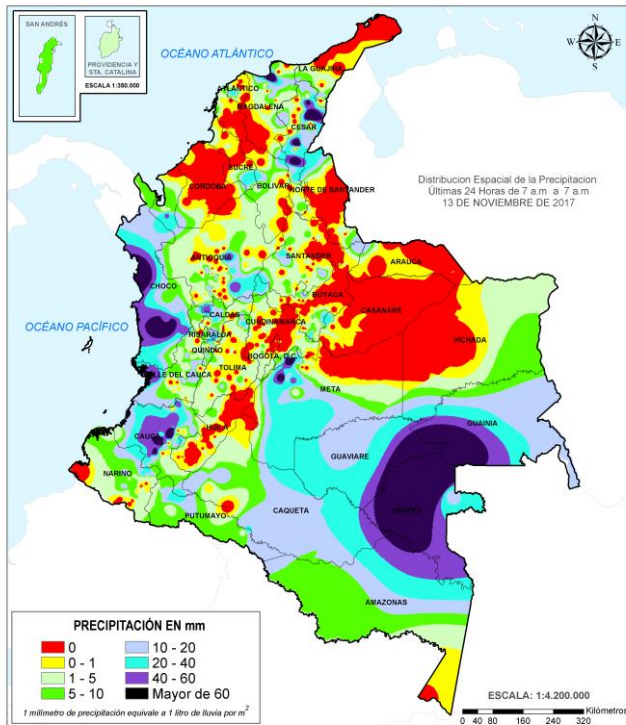
Consúltalo a diario y únete a
 la Cultura del Pronóstico del IDEAM

Disponible para  

MAPAS DE PRECIPITACIÓN

Precipitación diaria: desde las 7:00 a.m. del día lunes 13 de noviembre hasta las 7:00 a.m. del día martes 14 de noviembre de 2017.

Precipitación de los últimos 3 días: desde las 7:00 a. m. del día sábado 11 de noviembre hasta las 7:00 a.m. del día martes 14 de noviembre de 2017.



ALERTAS VIGENTES E INFORMACIÓN ADICIONAL

Para mayor información sobre el pronóstico del estado del tiempo, informes técnicos diarios, comunicados especiales, mapas diarios de temperaturas máximas y mínimas e información diaria de precipitación se sugiere consultar los siguientes enlaces:

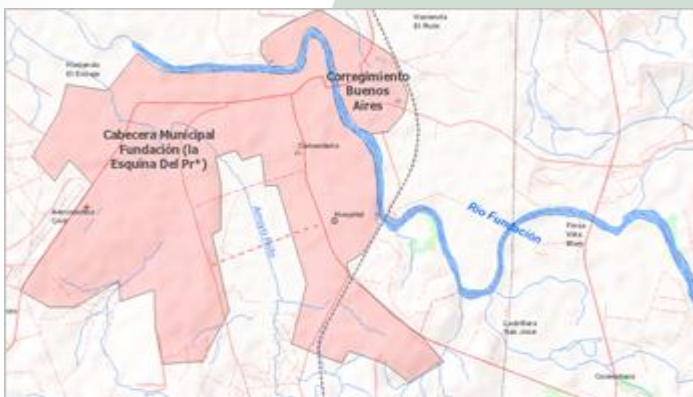
- [MAPA DIARIO DE TEMPERATURA MÁXIMA.](#)
- [MAPA DIARIO DE TEMPERATURA MÍNIMA.](#)
- [INFORMACIÓN DIARIA DE PRECIPITACIÓN Y TEMPERATURA DE LOS PRINCIPALES AEROPUERTOS DEL PAÍS.](#)
- [MOSAICO MAPAS DE PRECIPITACIÓN DIARIA EN MILÍMETROS.](#)

ALERTAS POR NIVELES DE LOS RÍOS

REGIÓN PACÍFICO

SITIOS PARA LOS CUALES SE GENERA LA ALERTA

CRECIENTES SÚBITAS EN VARIAS CORRIENTES QUE DESCIENDEN DE LA SIERRA NEVADA DE SANTA MARTA.



ALERTA
ROJA

Desde anoche se registran lluvias intensas en amplios sectores de las estribaciones de la Sierra Nevada de Santa Marta. Se resalta:

RÍO FUNDACIÓN. Presenta niveles muy altos y con niveles críticos; especial atención para sectores bajos en el municipio de Fundación (Magdalena) -tanto urbanos como rurales-, tales como los sectores Las Tablitas, Ariguani, Chimila y La Esmeralda.

RÍO ARACATACA. Con el tránsito de la onda de crecida torrencial, ésta corriente en Aracataca (Magdalena), también puede afectar sectores bajos, en especial los corregimientos de Buenos Aires, Sampués y Villa María.

ALERTAS POR NIVELES DE LOS RÍOS

REGIÓN PACÍFICO

SITIOS PARA LOS CUALES SE GENERA LA ALERTA

CRECIENTES SÚBITAS DE LOS RÍOS MICAY Y TIMBIQUÍ.

Se mantienen condiciones para crecientes súbitas en la cuenca alta del río Timbiquí (y sus principales afluentes como son quebrada Pichinambo, río Cheté, río Coteje y río Sesé) y el río Micay. El IDEAM recomienda a Gestión del Riesgo, organismos de socorro y comunidad en general, estar atentos a la evolución de estas condiciones hidrológicas.

CRECIENTES SÚBITAS EN LOS RÍOS BAUDÓ Y DIRECTOS AL OCÉANO PACÍFICO.

El río Baudó continúa con niveles altos y se recomienda a los pobladores ribereños en zonas bajas de los municipios Alto y Medio Baudó (Chocó) seguir atentos al comportamiento de los niveles. Igual condición presenta el río Jella y la quebrada Chocolatal, en inmediaciones de Bahía Solano (Chocó). Por tanto el IDEAM mantiene la recomendación para que la UNGRD y demás organismos de socorro mantengan atento seguimiento a la evolución de estas condiciones hidrológicas.

PROBABILIDAD DE CRECIENTES SÚBITAS EN EL RIO DAGUA Y ANCHICAYÁ.

Como resultado de las lluvias de los últimos días especialmente en las cuencas de los ríos Dagua y Anchicayá, se presentan crecientes súbitas en estos ríos. Por lo anterior, El IDEAM recomienda a las autoridades de Gestión del Riesgo y a la población en general asentada en las riberas de estos ríos permanecer atentos al comportamiento de los niveles ante probables afectaciones por desbordamientos e inundaciones en zonas rurales y urbanas de los municipios de Buenaventura y Dagua.

ALERTA ROJA

REGIÓN CARIBE

SITIOS PARA LOS CUALES SE GENERA LA ALERTA

NIVELES ALTOS EN LA CUENCA BAJA DEL RÍO CAUCA.

Se mantienen altos los niveles del río Cauca particularmente en el sector de Caucasia (Antioquia) hasta Guaranda (Sucre). Especialmente en los siguientes sectores:

- **Departamento de Antioquia:** cuenca baja del río Nechí (especialmente en el corregimiento Colorado), Caucasia (especial atención a los puntos más bajos del corregimiento de Margento).
- **Departamento de Bolívar:** San Jacinto del Cauca, Achí y Pinillos.
- **Departamento de Córdoba:** Ayapel. (Córdoba), San Jacinto del Cauca.
- **Departamento de Sucre:** en los municipios de San Benito Abad, Caimito, San Marcos, Majagual, Sucre y Guaranda.

ALERTA ROJA

ALERTAS POR NIVELES DE LOS RÍOS

REGIÓN CARIBE

SITIOS PARA LOS CUALES SE GENERA LA ALERTA

ALERTA ROJA

CRECIENTES SÚBITAS EN LOS RÍOS DEL URABÁ ANTIOQUEÑO.

Debido al incremento de las precipitaciones desde la madrugada de hoy en amplios sectores del Urabá Antioqueño, se presentan crecientes súbitas de los ríos Apartadó y también de los ríos Chigorodó y Capera, afluentes al río León (especial atención en zonas aledañas al jarillón de protección que encauza éste río), e igualmente el caño Vijagual presenta niveles muy altos.. El IDEAM recomienda a las autoridades de Gestión del Riesgo Local y Regional y a la población en general asentada en las riberas de estos ríos, especialmente en los municipios de Carepa, Apartadó y Chigorodó. que desembocan en el mar Caribe, se mantengan muy atentos ante probables afectaciones por desbordamientos e inundaciones en zonas rurales y urbanas de estos municipios.

REGIÓN PACÍFICA

SITIOS PARA LOS CUALES SE GENERA LA ALERTA

ALERTA NARANJA

CRECIENTES SÚBITAS EN AFLUENTES DEL RIO ATRATO

Dada la persistencia e intensidad de las lluvias en cuencas de aporte se evidencian incrementos de nivel en afluentes de la cuenca alta del río Atrato, en particular con incrementos súbitos en el río Cabí y afectaciones por desbordamientos en algunos sectores del municipio de Lloró. El río Atrato en el municipio de Quibdó presentan actualmente una creciente súbita sin alcanzar los umbrales de afectación. El IDEAM recomienda a la UNGRD y a la población en general permanecer muy atentos al comportamiento de los niveles.

PROBABILIDAD DE CRECIENTES SÚBITAS EN LA CUENCA DEL RÍO SAN JUAN

Se evidencian incrementos súbitos en el río San Juan especialmente en el municipio de Tadó (Chocó), los cuales se mantendrán con la persistencia e intensidad de las lluvias que se ha pronosticado ocurran en amplios sectores de la cuenca. El IDEAM recomienda a las autoridades de Gestión del Riesgo y a la población en general estar atenta al comportamiento de los niveles en este río y sus afluentes.

REGIÓN ANDINA

SITIOS PARA LOS CUALES SE GENERA LA ALERTA

ALERTA NARANJA

PROBABILIDAD DE CRECIENTES SÚBITAS EN LOS RÍOS DE MONTAÑA DEL DEPARTAMENTO DE ANTIOQUIA.

Se mantiene esta alerta dados los incrementos súbitos en los niveles con valores en el rango de altos que se han presentado en los últimos días en los ríos Arma, Frío y otros directos al río Cauca, así como para la cuenca alta del río Nechí y los ríos Bagre, Anorí, Porce, Tarazá y Man, entre otros.

ALERTAS POR NIVELES DE LOS RÍOS

REGIÓN ORINOQUIA

SITIOS PARA LOS CUALES SE GENERA LA ALERTA

ALERTA NARANJA

PROBABILIDAD DE CRECIENTES SÚBITAS EN LOS AFLUENTES DE LA CUENCA ALTA DEL RÍO META.

Se mantiene esta alerta dadas las lluvias de variada intensidad que se presentaron sobre el piedemonte llanero, por lo que se prevé crecientes súbitas en los ríos Guatiquía, Metica (Guamal y Humadea), Upía, Humea, Guacavia, Cusiana, Guayuriba y sus aportantes Negro y Blanco, Chivor, Tunjita, entre otros. El IDEAM recomienda a autoridades locales y regionales de Gestión del Riesgo y a la población en general ubicada en sectores del piedemonte mantener atento seguimiento al comportamiento y probables incrementos súbitos en los niveles de estos ríos.

PROBABILIDAD DE CRECIENTES SÚBITAS EN LOS AFLUENTES DE LA CUENCA ALTA DEL RÍO GUAVIARE.

Se mantiene esta alerta para los afluentes del río Guaviare, en particular los ríos Güejar, Ariari, Guape y Guayabero, dado que prevé incrementos súbitos en niveles de estos ríos. El IDEAM recomienda a la población ribereña en general mantener atento seguimiento al comportamiento de los niveles dado que se pronostica continúen las lluvias sobre estos sectores.

REGIÓN CARIBE

SITIOS PARA LOS CUALES SE GENERA LA ALERTA

ALERTA NARANJA

PROBABILIDAD DE CRECIENTES SÚBITAS EN EL RÍO CESAR Y SUS AFLUENTES.

Se cambia la alerta amarilla a naranja dado que se prevé crecientes súbitas en el río Cesar y sus afluentes los ríos Cesarito y Guatapurí. El IDEAM recomienda a las autoridades de Gestión del Riesgo Locales y Regionales y a la población en general mantener atento seguimiento al comportamiento de los niveles.

ALERTAS POR NIVELES DE LOS RÍOS

REGIÓN ANDINA

SITIOS PARA LOS CUALES SE GENERA LA ALERTA

PROBABILIDAD DE CRECIENTES SÚBITAS EN LOS RÍOS CARARE, LEBRIJA Y OPÓN.

Se mantiene esta alerta dado que durante los próximos días se pronostica continúen las lluvias de variada intensidad en el departamento de Santander, situación que incide en aumentos de los niveles con alta probabilidad de crecientes súbitas en los ríos de Oro, Carare, Lebrija y Opón.

SE PREVÉ CRECIENTES SÚBITAS EN LOS RÍOS DEL EJE CAFETERO.

Se prevén crecientes súbitas sobre aportantes al río Cauca ubicados en sectores del eje cafetero, consecuencia de las lluvias que se han venido registrando y al pronóstico de las mismas en las cuencas de los ríos La Vieja, Otún, Consotá, Chinchiná, Risaralda, Frío y Tapias, entre otros.

PROBABILIDAD DE INCREMENTO SÚBITO EN EL NIVEL DEL RÍO ALGODONAL

Se emite esta alerta debido a que se prevé incremento súbito en el nivel de la cuenca del río Algodonal (cuenca alta del río Catatumbo), en el departamento de Norte de Santander, producto de las precipitaciones de variada intensidad que se han presentado en la región.

SE PREVÉN INCREMENTO MODERADO EN LOS NIVELES DE LOS RÍOS LA MIEL Y GUARINÓ.

Se emite esta alerta dado que se prevé incremento moderado en el nivel del río La Miel monitoreado en la estación San Miguel (municipio de Sonsón en Antioquia) y el río Guarinó, producto de las lluvias de variada intensidad que persisten en la región. Por esta razón, El IDEAM recomienda a pobladores ribereños y autoridades locales estar atentos al comportamiento de los niveles del río.

PROBABILIDAD DE CRECIENTE SÚBITA EN LA CUENCA DEL RÍO NARE.

Se emite esta alerta dado que se prevé incremento moderado en los niveles del río Nare a la altura de la estación Canteras ubicada en el municipio de Puerto Nare. El IDEAM recomienda a la población en general y a las autoridades de Gestión del Riesgo local y regional, mantener atento seguimiento al comportamiento del río.

ALERTA AMARILLA

ALERTAS POR NIVELES DE LOS RÍOS

REGIÓN CARIBE

SITIOS PARA LOS CUALES SE GENERA LA ALERTA

ALERTA AMARILLA

NIVELES ALTOS EN EL RÍO ARIGUANÍ.

Se mantiene esta alerta dado que se reportan niveles altos en el río Ariguani. No obstante se pueden presentar nuevos incrementos de nivel por el aporte de afluentes en la cuenca alta del río.

PROBABILIDAD DE CRECIENTES SÚBITAS EN LOS RÍOS RANCHERÍA Y TAPIAS.

Con la reducción de las lluvias en la cuenca de aporte de estos ríos se reduce el nivel de alerta en estos ríos.

REGIÓN AMAZONAS

SITIOS PARA LOS CUALES SE GENERA LA ALERTA

ALERTA AMARILLA

PROBABILIDAD DE CRECIENTES SUBITAS EN LOS RÍOS MOCOA, SANGOYACO Y MULATO, UBICADOS EN LA PARTE ALTA DE LA CUENCA DEL RÍO CAQUETÁ.

Se mantiene esta alerta para los ríos Mulato, Sangoyaco, San Miguel y La quebrada la Taruca. El IDEAM recomienda a la población en general permanezcan atentos al comportamiento de los niveles de estos ríos. Se destaca que durante las últimas horas se han registrado lluvias sobre sectores de la cuenca alta del río Caquetá en sectores del municipio de Mocoa.

PROBABILIDAD DE CRECIENTES SÚBITAS EN EL RÍO CARAÑO Y HACHA.

Se mantiene esta alerta dado que se prevé crecientes súbitas en los ríos Hacha y Caraño, ambos afluentes del río Orteguzza, y en la quebrada La Perdiz a la altura del municipio de Florencia, producto de las lluvias de variada intensidad que se han registrado en la cuenca del río Orteguzza a la altura del municipio de Florencia (Caquetá). El IDEAM recomienda a la población en general permanezcan atentos al comportamiento de los niveles de estos ríos.

ALERTAS POR AMENAZAS DE INCENDIOS DE LA COBERTURA VEGETAL

ALERTA ROJA:

Amenaza Alta o muy alta de ocurrencia de incendios de la cobertura vegetal en zonas de bosques, cultivos y pastos, localizados en los siguientes municipios y sectores aledaños:

ALERTA NARANJA:

Amenaza moderada de ocurrencia de incendios de la cobertura vegetal en zonas de bosques, cultivos y pastos, localizados en los siguientes municipios y sectores aledaños:

COLOMBIA	
SIN ALERTAS	SITIOS PARA LOS CUALES SE GENERA LA ALERTA
	No se reportan alertas por incendios en la cobertura vegetal.

ALERTAS POR AMENAZAS DE DESLIZAMIENTO

ALERTA ROJA:

Amenaza alta a muy alta por deslizamientos de tierra detonados por lluvias, localizados en los siguientes municipios:

ALERTA NARANJA:

Amenaza moderada por deslizamientos de tierra detonados por lluvias, localizados en los siguientes municipios:

REGIÓN ANDINA

ALERTA ROJA

SITIOS PARA LOS CUALES SE GENERA LA ALERTA

SANTANDER: Coromoro y Encino.

REGIÓN PACIFICO

ALERTA ROJA

SITIOS PARA LOS CUALES SE GENERA LA ALERTA

CHOCÓ: Bahía Solano (Mutis), Bojayá (Bellavista), Condoto, Istmina, Medio Baudó (Boca de Pepé), Medio San Juan (Andagoya), Nóvita y Río Iró (Santa Rita).

REGIÓN de LA ORINOQUÍA

ALERTA ROJA

SITIOS PARA LOS CUALES SE GENERA LA ALERTA

META: Acacias, Cubarral y Villavicencio.

REGIÓN CARIBE

ALERTA NARANJA

SITIOS PARA LOS CUALES SE GENERA LA ALERTA

BOLIVAR: Achí, Montecristo y San Jacinto del Cauca.
CESAR: Agustín Codazzi, Chimichagua, La Paz, Pailitas, Pelaya y Tamalameque
MAGDALENA: Ciénaga y Zona Bananera.
SUCRE: Guaranda.

REGIÓN de LA ORINOQUÍA

ALERTA NARANJA

SITIOS PARA LOS CUALES SE GENERA LA ALERTA

META: El Calvario, El Castillo, El Dorado, Guamal, Lejanías y Restrepo.

ALERTAS POR AMENAZAS DE DESLIZAMIENTO

ALERTA ROJA:

Amenaza alta a muy alta por deslizamientos de tierra detonados por lluvias, localizados en los siguientes municipios:

ALERTA NARANJA:

Amenaza moderada por deslizamientos de tierra detonados por lluvias, localizados en los siguientes municipios:

REGIÓN ANDINA

SITIOS PARA LOS CUALES SE GENERA LA ALERTA

ALERTA NARANJA

ANTIOQUIA: San Francisco y San Luis.
CALDAS: Samaná y Victoria.
CUNDINAMARCA: Bogotá, D.C., Guayabetal, Gutiérrez, Sasaima y Villeta..
HUILA: Agrado, Paicol y Tesalia.
QUINDÍO: Circasia, Filandia y Salento.
SANTANDER: Charalá.
TOLIMA: Ataco.

REGIÓN PACÍFICO

SITIOS PARA LOS CUALES SE GENERA LA ALERTA

ALERTA NARANJA

CAUCA: Corinto, El Tambo, La Sierra, Popayán, Rosas, Sotará (Paispamba) y Timbío.
CHOCÓ: Alto Baudó (Pie de Pato), Atrato (Yuto), Bagadó, Bajo Baudó (Pizarro), Cértegui, El Cantón del San Pablo (Managrù), Juradó, Lloró, Medio Atrato (Beté), Nuquí, Quibdó, Rio Quito (Paimadó), San José del Palmar, Sipí, Tadó y Unión Panamericana (Animas).

REGIÓN AMAZONIA

SITIOS PARA LOS CUALES SE GENERA LA ALERTA

ALERTA NARANJA

CAQUETA: San José del Fragua.

REGIÓN CARIBE

SITIOS PARA LOS CUALES SE GENERA LA ALERTA

ALERTA AMARILLA

CESAR: La Gloria, San Diego y Valledupar.
CORDOBA: Puerto Libertador.
LA GUAJIRA: San Juan del Cesar.
MAGDALENA: Fundación y Santa Marta.

ALERTAS POR AMENAZAS DE DESLIZAMIENTO

ALERTA ROJA:

Amenaza alta a muy alta por deslizamientos de tierra detonados por lluvias, localizados en los siguientes municipios:

ALERTA NARANJA:

Amenaza moderada por deslizamientos de tierra detonados por lluvias, localizados en los siguientes municipios:

REGIÓN ANDINA

SITIOS PARA LOS CUALES SE GENERA LA ALERTA

ALERTA AMARILLA

ANTIOQUIA: Abejorral, Amagá, Amalfi, Andes, Angelópolis, Anorí, Argelia, Armenia, Belmira, Briceño, Cáceres, Caldas, Campamento, Cañasgordas, Caracolí, Caramanta, Carmen de Viboral, Chigorodó, Ciudad Bolívar, Cocorná, Concordia, Dabeiba, Ebéjico, Fredonia, Frontino, Giraldo, Gómez Plata, Heliconia, Ituango, La Ceja, La Pintada, La Unión, Maceo, Medellín, Montebello, Nariño, Puerto Berrío, Puerto Nare, Puerto Triunfo, Remedios, Salgar, San Carlos, Santa Bárbara, Santa Fe de Antioquia, Segovia, Sonsón, Sopetrán, Tarazá, Tarso, Toledo, Uramita, Urao, Valdivia, Vegachí, Venecia, Yalí, Yarumal y Yolombó.

BOYACÁ: Almeida, Aquitania, Berbeo, Betéitiva, Buenavista, Campohermoso, Chinavita, Chita, Chivor, Coper, Corrales, Cubará, El Espino, Gámeza, Guicán, La Victoria, Labranzagrande, Macanal, Maripí, Miraflores, Mongua, Moniquirá, Muzo, Otanche, Pachavita, Páez, Pajarito, Panqueba, Pauna, Paya, Paz de Río, Pesca, Pisva, Puerto Boyacá, Quípama, Rondón, Saboyá, San José de Pare, San Luis de Gaceno, San Pablo de Borbur, Santa María, Santana, Socotá, Sogamoso, Tasco, Tibaná, Tópaga, Turmequé, Umbita y Ventaquemada.

CALDAS: Aguadas, Chinchiná, Filadelfia, La Merced, Manizales, Manzanares, Marmato, Marulanda, Neira, Pácora, Pensilvania, Salamina, Supia y Villamaria.

CUNDINAMARCA: Agua de Dios, Albán, Anapoima, Anolaima, Apulo, Arbeláez, Beltrán, Bituima, Bojacá, Cabrera, Cachipay, Caparrapí, Cáqueza, Carmen de Carupa, Chaguani, Chipaque, Chocontá, Cucunubá, El Colegio, El Peñón, El Rosal, Facatativá, Fusagasugá, Gachetá, Gama, Granada, Guaduas, Guatavita, Guayabal de Siquima, Jerusalén, La Calera, La Mesa, La Palma, La Peña, La Vega, Lenguazaque, Machetá, Medina, Nilo, Nimaima, Nocaima, Pacho, Paima, Pandi, Pasca, Pulí, Quebradanegra, Quetame, Quipile, Ricaurte, San Antonio de Tequendama, San Bernardo, San Cayetano, San Francisco, San Juan de Rioseco, Sesquilé, Sibaté, Sylvania, Soacha, Subachoque, Suesca, Supatá, Sutatausa, Tabio, Tausa, Tena, Tibacuy, Tocaima, Topaipí, Ubalá, Utica, Venecia, Vergara, Vianí, Villagómez, Villapinzón, Viotá, Yacopí, Zipacón y Zipaquirá.

HUILA: Aipe, Íquira, La Plata y Neiva.

NORTE DE SANTANDER: Ábrego, Cácosta, Chinácota, Chitagá, Convención, Cucutilla, Durania, El Zulia, Gramalote, Hacarí, Labateca, Lourdes, Pamplona, Salazar, San Calixto, Sardinata, Silos, Teorama, Toledo y Villa Caro

QUINDIO: Calarcá y Córdoba.

RISARALDA: Pereira y Santa Rosa de Cabal.

ALERTAS POR AMENAZAS DE DESLIZAMIENTO

ALERTA ROJA:

Amenaza alta a muy alta por deslizamientos de tierra detonados por lluvias, localizados en los siguientes municipios:

ALERTA NARANJA:

Amenaza moderada por deslizamientos de tierra detonados por lluvias, localizados en los siguientes municipios:

REGIÓN ANDINA

SITIOS PARA LOS CUALES SE GENERA LA ALERTA

ALERTA AMARILLA

SANTANDER: Albania, Barbosa, Bolívar, Carcasí, Chipatá, Contratación, El Carmen, El Guacamayo, Florián, Floridablanca, Girón, Guavatá, Guepsa, La Belleza, La Paz, Landázuri, Lebrija, Macaravita, Matanza, Mogotes, Puente Nacional, Rionegro, San Andrés, San Benito, San Miguel, San Vicente de Chucurí, Santa Helena del Opón, Sucre, Tona, Valle de San José y Vélez.

TOLIMA: Alpujarra, Anzoátegui, Amero (Guayabal), Cajamarca, Carmen de Apicalá, Casabianca, Chaparral, Cunday, Dolores, Falan, Fresno, Herveo, Ibagué, Icononzo, Lérica, Líbano, Mariquita, Melgar, Murillo, Natagaima, Palocabildo, Planadas, Prado, Purificación, Rioblanco, Roncesvalles, San Antonio, Villahermosa y Villarrica.

REGIÓN PACÍFICO

SITIOS PARA LOS CUALES SE GENERA LA ALERTA

ALERTA AMARILLA

CAUCA: Almaguer, Bolívar, Buenos Aires, Caldone, Corinto, El Tambo, Inzá, Jambaló, La Sierra, La Vega, López, Miranda, Páez, Rosas, Santa Rosa, Silvia, Suárez, Toribío, Totoró.

CHOCÓ: Belén de Bajirá, El Carmen.

NARIÑO: Albán, Buesaco, Cumbitara, Linares, Samaniego.

VALLE del CAUCA: Bolívar, Buenaventura, Buga, Bugalagrande, Calima, Dagua, El Cerrito, El Dovio, Palmira, San Pedro, Sevilla, Tuluá, Versalles.

REGIÓN ORINOQUIA

SITIOS PARA LOS CUALES SE GENERA LA ALERTA

ALERTA AMARILLA

CASANARE: Aguazul, Chámeza, Hato Corozal, La Salina, Nunchía, Paz de Ariporo, Pore, Recetor, Sabanalarga, Támara, Tauramena y Yopal.

META: Cumaral.

REGIÓN AMAZONIA

SITIOS PARA LOS CUALES SE GENERA LA ALERTA

ALERTA AMARILLA

CAQUETA: Belén de Los Andaquíes y Morelia.

PUTUMAYO: Mocoa.

ALERTAS POR AMENAZAS DE DESLIZAMIENTO

ALERTA ROJA:

Amenaza alta a muy alta por deslizamientos de tierra detonados por lluvias, localizados en los siguientes municipios:

ALERTA NARANJA:

Amenaza moderada por deslizamientos de tierra detonados por lluvias, localizados en los siguientes municipios:

SECTORES VIALES

SECTORES VIALES IDENTIFICADOS CON POTENCIALIDAD de DESLIZAMIENTOS, EN LOS CUALES GENERAN ALERTAS

DEPARTAMENTO	SECTOR VIAL
ARAUCA	La Lejía - Saravena
BOYACÁ	La Lejía - Saravena
CAQUETÁ	Puerto Bello - San José del Fragua San José del Fragua – Florencia
CAUCA	Puerto Bello - San José del Fragua
CASANARE	Cumaral - Barranca de Upía
CESAR	La Mata - San Roque
CUNDINAMARCA	Bogotá (El Portal) – Villavicencio Cumaral - Barranca de Upía
CHOCÓ	Certeguí - Quibdó Las Animas - Certeguí Las Animas – Mumbú Mumbú - Santa Cecilia Quibdó - La Mansa Río Pató (El Afirmado) - La Ye (Las Animas) Río Pató (El Afirmado)
HUILA	Popayán - Río Mazamurras
META	Bogotá (El Portal) - Villavicencio Cumaral - Barranca de Upía Entrada Ciudad Porfía - Caño Tigre Pipiral – Villavicencio Puente Guatiquía - Los Caballos Ye de Granada - Paso por el Puente sobre el Río Ocoa

ALERTAS POR AMENAZAS DE DESLIZAMIENTO

ALERTA ROJA:

Amenaza alta a muy alta por deslizamientos de tierra detonados por lluvias, localizados en los siguientes municipios:

ALERTA NARANJA:

Amenaza moderada por deslizamientos de tierra detonados por lluvias, localizados en los siguientes municipios:

SECTORES VIALES

SECTORES VIALES IDENTIFICADOS CON POTENCIALIDAD de DESLIZAMIENTOS, EN LOS CUALES GENERAN ALERTAS

DEPARTAMENTO	SECTOR VIAL
QUINDIO	Armenia - La Línea Armenia-Pereira La Lejía - Saravena
RISARALDA	Mumbú - Santa Cecilia
NORTE DE SANTANDER	La Lejía - Saravena
TOLIMA	Armenia - La Línea

ALERTAS METEOMARINA

MAR CARIBE

ALERTA NARANJA

POR TIEMPO LLUVIOSO

Durante la jornada, se prevé condiciones de tiempo lluvioso con probabilidad de tormentas eléctricas y rachas de viento en amplios sectores del mar Caribe colombiano, incluyendo zonas costeras, altamar y el golfo de Urabá. Por lo anterior se recomienda a los habitantes costeros estar atentos con la evolución del fenómeno.

OCEANO PACIFICO

ALERTA AMARILLA

POR TIEMPO LLUVIOSO

Sobre el norte y centro de la cuenca del Pacifico colombiano se estiman condiciones de tiempo lluvioso, tormentas eléctricas y rachas de viento. Se recomienda a los habitantes costeros estar atentos con la evolución del fenómeno.

°C: grados Celsius

m: metros

mm: milímetros

msnm: metros sobre nivel del mar

Km/h: kilómetros por hora

HLC: hora local colombiana

GOES: Geostationary Operational Environmental Satellites (Satélite Geoestacionario Operacional Ambiental).

GOES-13 es el designado GOES-Este, localizado en 75° W sobre el ecuador geográfico.

PNN: Parque Nacional Natural

SFF: Santuario de Fauna y Flora



ALERTA ROJA. PARA TOMAR ACCIÓN Advierte al Sistema Nacional de Gestión del Riesgo de Desastres sobre el peligro de un fenómeno y sus efectos adversos sobre la población. Se emite una alerta sólo cuando la identificación de un evento extraordinario indique la amenaza inminente y cuando la gravedad del fenómeno requiera atención prioritaria de los comités departamentales y locales.



ALERTA NARANJA. PARA PREPARARSE Indica la amenaza de un fenómeno. No implica riesgo inmediato por lo que es catalogado como un mensaje para informarse y prepararse. El aviso implica vigilancia continua ya que las condiciones son propicias para el desarrollo de un suceso natural.



ALERTA AMARILLA. PARA INFORMARSE Se emite cuando las condiciones hidrometeorológicas son favorables para la ocurrencia de un fenómeno natural y pueden aumentar el riesgo según los pronósticos. Por sus características, este nivel está encaminado a informar.

CONDICIONES NORMALES Indica que no existe ninguna clase de alerta para la región o zona mencionada.

OMAR FRANCO | Director General

CHRISTIAN EUSCÁTEGUI | Jefe Oficina del Servicio de Pronósticos y Alertas

Profesionales de Turno:

Luis Alfonso López, Claudia Torres, Alberto Pardo, Sonia Bermúdez,
 David Cortes, Mauricio Torres y Albeiro Figueroa.

<http://www.ideam.gov.co>

Correos electrónicos: servicio@ideam.gov.co, alertas@ideam.gov.co

Calle 25D # 96B – 70, Piso 3. Bogotá, D.C., Colombia.

Teléfono: 3075625 Ext. 1334–1336.

Síguenos en:

