

INFORME TÉCNICO

# DIARIO N°317

El IDEAM comunica al Sistema Nacional de Gestión del Riesgo (SNGR) y al Sistema Nacional Ambiental (SINA).

Bogotá D. C., lunes 13 de noviembre de 2017.

Hora de actualización:  
11: 55 a. m.



IDEAM  
Instituto de Hidrología  
Meteorología y  
Estudios Ambientales  
Cll. 25D N° 96B-70

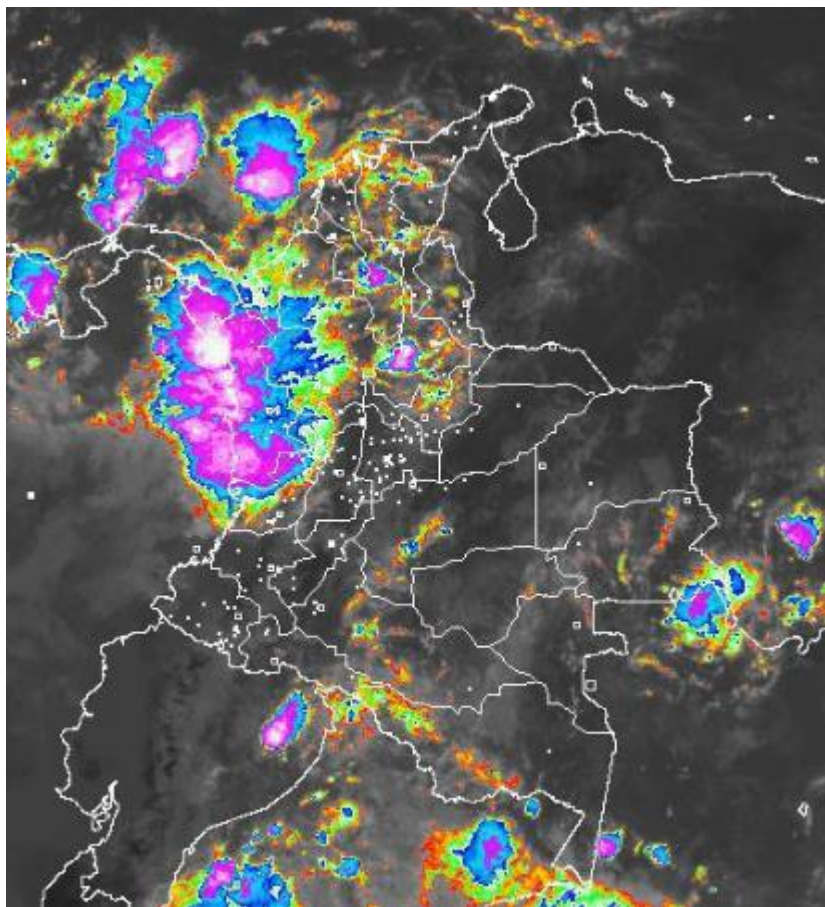
## CONDICIONES HIDROMETEOROLÓGICAS ACTUALES

Reducción de las lluvias en las últimas 24 horas, las cuales se concentraron principalmente en el departamento del Chocó

El pronóstico para el día de hoy prevé lluvias importantes en el occidente del país, propiamente en la región del Pacífico y en algunos sectores del occidente de la región Andina. El resto del territorio colombiano se espera condiciones lluvias ligeras y moderadas hacia el piedemonte llanero y amazónico como también en sectores de la Amazonia, del Caribe y oriente de la región Andina.

## IMAGEN SATELITAL

Canal Infrarrojo | 13 de noviembre de 2017 | Hora 10:15 a. m.



Consulte todos los días el pronóstico del tiempo y las alertas hidrometeorológicas vigentes del IDEAM, en un formato de calidad. Alrededor de las 7:30 a. m. está a disposición del público en [www.ideam.gov.co](http://www.ideam.gov.co).

Se puede ver también en dispositivos móviles **AQUÍ**





# LO MÁS DESTACADO

## LLUVIAS REGISTRADAS EN LAS ÚLTIMAS 24 HORAS

- En las últimas 24 horas se presentó una disminución significativa de las precipitaciones, las cuales se concentraron principalmente en la región del Pacífico. La mayor precipitación se registró en el municipio de **Medio San Juan (Chocó)**, con **163.0 mm**.

## ALERTA ROJA

- Por crecientes súbitas para: los ríos Micay, Timbiquí y sus principales afluentes; los ríos Baudó y directos al Océano Pacífico; Río Dagua.
- Por niveles altos para la cuenca baja del río Cauca.
- Por probabilidad muy alta de deslizamientos de tierra detonados por lluvias, en sectores inestables o de alta pendiente, localizados en algunos municipios de la regiones Pacífico, Orinoquía y Andina.

## ALERTA NARANJA

- Por probabilidad de crecientes súbitas para; los ríos de montaña del departamento de Antioquia; río San Juan y río Atrato; los ríos del Urabá antioqueño.
- Por tiempo lluvioso en el Océano Pacífico.
- Por probabilidad moderada de deslizamientos de tierra detonados por lluvias, en sectores inestables o de alta pendiente, localizados en algunos municipios de las regiones Amazonia, Caribe, Orinoquía, Andina, y Pacífica.

## ALERTA AMARILLA

- Por probabilidad de crecientes súbitas para: los ríos de la región del Catatumbo; los ríos del eje cafetero; los ríos del Valle del Cauca; los ríos Caraño y Hacha; el río Putumayo y varío de sus afluentes; los ríos Mocoa, Sangoyaco y Mulato, ubicados en la parte alta de la cuenca del río Caquetá; y ríos Lebrija y Opón, ríos Cesar y Ariguaní.
- Por probabilidad baja de deslizamientos de tierra detonados por lluvias, en sectores inestables o de alta pendiente, localizados en amplias áreas de las regiones Caribe, Andina, Pacífica, Orinoquía y Amazonía.
- Por tiempo lluvioso en el mar Caribe.

# PRONÓSTICO CONDICIONES METEOROLÓGICAS ESPECIALES

## ÁREA DEL VOLCÁN GALERAS

Durante de la jornada se pronostican condiciones de cielo mayormente nublado con lluvias de variada intensidad

El SERVICIO GEOLÓGICO COLOMBIANO reporta en nivel AMARILLO (III): CAMBIOS EN EL COMPORTAMIENTO DE LA ACTIVIDAD VOLCÁNICA. Lat:155 Lon:-77.37

ELEVACIÓN (pies)	DIRECCIÓN	VELOCIDAD	
		NUDOS	Km/h
10,000	ESTE	0 - 5	0 - 9
18,000	NORESTE	10 - 15	18 - 27
24,000	NORESTE	0 - 5	0 - 9
30,000	ESTE	0 - 5	0 - 9

## ÁREA DEL VOLCÁN NEVADO DEL HUILA

Durante de la jornada se pronostican condiciones nubosas con lluvias de variada intensidad con probabilidad de actividad eléctrica.

El SERVICIO GEOLÓGICO COLOMBIANO reporta en nivel AMARILLO (III): CAMBIOS EN EL COMPORTAMIENTO DE LA ACTIVIDAD VOLCÁNICA. Lat:292 Lon:-76.05

ELEVACIÓN (pies)	DIRECCIÓN	VELOCIDAD	
		NUDOS	Km/h
10,000	ESTE	0 - 5	0 - 9
18,000	ESTE	5 - 10	9 - 18
24,000	NORESTE	5 - 10	9 - 18
30,000	NORESTE	10 - 15	18 - 27

## ÁREA DEL VOLCÁN CERRO MACHÍN

Durante de la jornada se pronostican condiciones de cielo mayormente nublado con lluvias de variada intensidad

El SERVICIO GEOLÓGICO COLOMBIANO reporta en nivel AMARILLO (III): CAMBIOS EN EL COMPORTAMIENTO DE LA ACTIVIDAD VOLCÁNICA. Lat:4.80 Lon:-75.62

ELEVACIÓN (pies)	DIRECCIÓN	VELOCIDAD	
		NUDOS	Km/h
10,000	SURESTE	0 - 5	0 - 9
18,000	ESTE	5 - 10	9 - 18
24,000	NOROESTE	0 - 5	0 - 9
30,000	SURESTE	5 - 10	9 - 18

## ÁREA DEL VOLCÁN NEVADO DEL RUIZ

Preveerán las condiciones de tiempo seco en las primera horas del día. Al final de la tarde no se descartan algunas lloviznas en el sector.

El SERVICIO GEOLÓGICO COLOMBIANO reporta en nivel AMARILLO (III): CAMBIOS EN EL COMPORTAMIENTO DE LA ACTIVIDAD VOLCÁNICA. Lat:0.81-Lon:77.93 Lat:0.76 Lon:-77.95

ELEVACIÓN (pies)	DIRECCIÓN	VELOCIDAD	
		NUDOS	Km/h
10,000	SURESTE	0 - 5	0 - 9
18,000	ESTE	5 - 10	9 - 18
24,000	NOROESTE	0 - 5	0 - 9
30,000	SUROESTE	5 - 10	9 - 18

## ÁREA DEL COMPLEJO VOLCÁNICO CHILES-CERRO NEGRO DE MAYASQUER

Durante de la jornada se pronostican condiciones nubosas con lluvias de variada intensidad

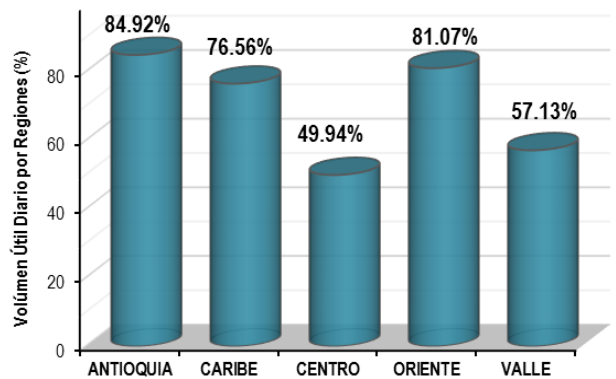
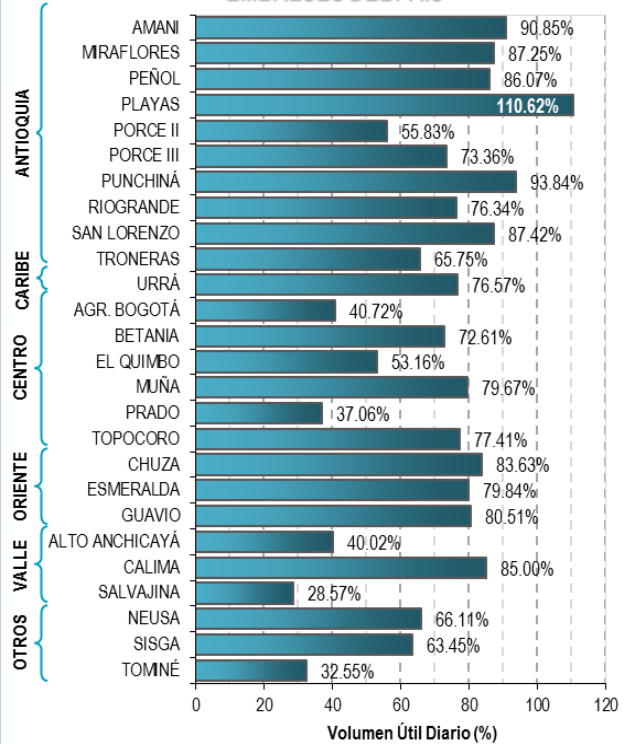
El SERVICIO GEOLÓGICO COLOMBIANO reporta en nivel AMARILLO (III): CAMBIOS EN EL COMPORTAMIENTO DE LA ACTIVIDAD VOLCÁNICA. Lat:0.81-Lon:77.93 Lat:0.76 Lon:-77.95

ELEVACIÓN (pies)	DIRECCIÓN	VELOCIDAD	
		NUDOS	Km/h
10,000	ESTE	5 - 10	9 - 18
18,000	ESTE	10 - 15	18 - 27
24,000	NOROESTE	5 - 10	9 - 18
30,000	SUROESTE	5 - 10	9 - 18

# ESTADO DE LOS EMBALSES

A continuación se relaciona el volumen útil diario de los principales embalses del país (expresado en porcentaje), de acuerdo con la información reportada por XM S.A. E.S.P en la siguiente dirección electrónica: <http://ido.xm.com.co/ido/SitePages/hidrologia.aspx?q=reservas>

## VOLUMEN ÚTIL DIARIO EN LOS PRINCIPALES EMBALSES DEL PAÍS



Para estar informado diariamente de lo que pasa con el **pronóstico del tiempo y las alertas.**

Síguenos en Twitter  
**@IDEAMColombia**



## PRECIPITACIONES

A continuación se relacionan los municipios donde en las últimas 24 horas se registraron precipitaciones iguales o superiores a 30.0 mm.

Se aclara que las precipitaciones indicadas en los municipios, realmente corresponden a aquellos puntos en los cuales el IDEAM tiene estaciones de monitoreo, pero no necesariamente quiere decir que el dato corresponda a las lluvias que se presentaron directamente sobre el área urbana en donde se concentra la mayor población. En ocasiones la estación sobre la cual se destaca el mayor valor de precipitación, a pesar de pertenecer al municipio, puede quedar alejada del centro poblado principal.

	MUNICIPIO
<b>ANTIOQUIA</b>	Chigorodó (122.4), San Juan De Uraba (55.0), Caramanta (45.0), Apartado (31.5),
<b>BOYACA</b>	Cubara (53.7),
<b>CAUCA</b>	Santander De Quilichao (37.0),
<b>CHOCO</b>	Medio San Juan (163.0), Bahía Solano (155.0), Quibdó (101.8), Lloró (72.8), Istmina (44.0),
<b>META</b>	Acacias (31.0),
<b>NORTE DE SANTANDER</b>	Toledo (50.0),
<b>PUTUMAYO</b>	Orito (40.0),
<b>SANTANDER</b>	Málaga (30.0),
<b>TOLIMA</b>	Lerida (45.0),
<b>VAUPES</b>	Mitú (45.0),

Para estar informado diariamente de lo que pasa con el **pronóstico del tiempo y las alertas.**

Síguenos en Twitter  
**@IDEAMColombia**



## TEMPERATURAS MÁXIMAS

A continuación se relacionan los municipios donde en las últimas 24 horas se registraron temperaturas iguales o superiores a 35.0 °C.

Se aclara que las temperaturas indicadas en los municipios, realmente corresponden a aquellos puntos en los cuales el IDEAM tiene estaciones de monitoreo, pero no necesariamente quiere decir que el dato corresponda a las temperaturas que se presentaron directamente sobre el casco urbano en donde se concentra la mayor población. En ocasiones la estación sobre la cual se destaca el mayor valor de temperatura, a pesar de pertenecer al municipio, puede quedar alejada del centro poblado principal.

DEPARTAMENTO	MUNICIPIO
<b>ANTIOQUIA</b>	Fredonia (35.2),
<b>BOLIVAR</b>	Zambrano (35.2),
<b>CAQUETA</b>	Solano (38.2),
<b>CESAR</b>	Bosconia (36.4), Valledupar (35.8), Chiriguana (35.2),
<b>LA GUAJIRA</b>	Manaure (35.4), Uribí (35.0),
<b>NORTE DE SANTANDER</b>	Cúcuta (36.0),



# PRONÓSTICO METEOROLÓGICO

Lunes 13 y martes 14 de noviembre de 2017



REGIÓN	PRONÓSTICO
<b>SABANA DE BOGOTÁ</b>	<p><b>LUNES.</b> Para la tarde se estima que la nubosidad varíe entre parcial a mayormente nublado, para el sur de la capital se prevé condiciones secas, aunque no se descarta lloviznas de corta duración hacia el suroriente de la zona, para el norte y occidente de la ciudad aumenta la probabilidad de lloviznas de variada intensidad y de corta duración para el oriente. En la noche se prevé que la nubosidad sea mayor para el norte, oriente y occidente y parcial en el sur de la capital. Existe la probabilidad de lloviznas, siendo las de mayor intensidad en el norte, las moderadas hacia el oriente y occidente y ligeras sobre el sur de la ciudad.</p> <p><b>MARTES.</b> Se espera tiempo seco en la mañana en gran parte de la zona, con excepción del oriente donde se prevén algunas lloviznas. Para la tarde aumento en la probabilidad de lluvias entre moderadas a fuertes sobre la capital, siendo las más fuertes para el oriente y occidente; no se descarta presencia de descargas eléctricas. Durante la noche se prevé cielo mayormente nublado con humedad sobre el occidente de la capital con tendencia de lloviznas sobre la capital.</p>
<b>CARIBE</b>	<p><b>LUNES.</b> En la tarde aumentará la nubosidad con probabilidad de lluvias en los alrededores de la sierra nevada de Santa Marta, Córdoba, Sucre, Atlántico y Cesar. No se descarta actividad eléctrica. En la noche se estiman lluvias fuertes en Sucre, Magdalena y Bolívar. Lluvias menos intensas se esperan en el norte y sur de Atlántico, Cesar y sur de La Guajira.</p> <p><b>MARTES.</b> En la mañana cielo entre parcial a mayormente cubierto con precipitaciones en sectores de Córdoba, Sucre, norte de Magdalena, de Cesar y occidente de La Guajira. En la tarde y la noche son posibles lluvias sectorizadas en Córdoba, Bolívar, sur de Sucre, norte de Cesar y Magdalena, con posibilidad de descargas eléctricas.</p>
<b>ARCHIPIÉLAGO DE SAN ANDRÉS, PROVIDENCIA Y SANTA CATALINA</b>	<p><b>LUNES.</b> Cielo parcialmente nublado con predominio de condiciones secas para la tarde en cuanto a la noche se espera cielo mayormente cubierto con probabilidad de lluvias ligeras de corta duración.</p> <p><b>MARTES.</b> Durante la jornada se mantendrán las condiciones de tiempo seco con nubosidad variada.</p>
<b>MAR CARIBE</b>	<p><b>LUNES.</b> En algunos sectores del occidente del mar Caribe colombiano, en alta mar y en cercanías al litoral de Córdoba, son probables lluvias entre ligeras a moderadas durante la jornada, con posibilidad de descargas eléctricas. Para el resto de la zona predominará el tiempo seco.</p> <p><b>MARTES.</b> En la mayor parte de la jornada se esperan condiciones nubosas con precipitaciones y tormentas eléctricas en sectores del occidente de la cuenca, particularmente en las primeras horas de la mañana y nuevamente en la noche.</p>

 **Planeando tu día?**  
Descarga YA y conoce...



**Consúltalo a diario y únete a la Cultura del Pronóstico del IDEAM**

Disponible para  



# PRONÓSTICO METEOROLÓGICO

Lunes 13 y martes 14 de noviembre de 2017



REGIÓN	PRONÓSTICO
<p><b>ANDINA</b></p>	<p><b>LUNES.</b> En la tarde se espera aumento de la nubosidad con probabilidad de lluvias entre moderadas y fuertes acompañadas de actividad eléctrica en amplios sectores de Antioquia, lluvias en Santander; lluvias de menor intensidad al norte de Cundinamarca, Boyacá, Caldas, Huila y Valle. Para la noche se espera cielo mayormente cubierto con persistencia de lluvias en Antioquia, Santander, eje cafetero, Boyacá, Cundinamarca, Valle del Cauca, Cauca, Nariño, Tolima y en zonas dispersas de Huila.</p> <p><b>MARTES.</b> Las lluvias más intensas se estiman en la tarde y la noche en zonas de Antioquia, los santanderes norte de Cundinamarca y Boyacá; igualmente en zonas de montaña de Valle, Cauca, Nariño, Huila y occidente de Tolima con posibilidad de tormentas eléctricas.</p>
<p><b>INSULAR PACÍFICO</b></p>	<p><b>LUNES.</b> En Gorgona tendrá condiciones nubosas y lluvias ligeras. En Malpelo se espera mayormente nublado nubosidad y posibles lloviznas dispersas durante el día.</p> <p><b>MARTES.</b> En Malpelo se pronostica tiempo seco con cielo parcialmente cubierto; mientras en Gorgona son posibles lluvias entre ligeras y moderadas en las primeras horas de la mañana y nuevamente en la noche.</p>
<p><b>PACÍFICO</b></p>	<p><b>LUNES.</b> Para la tarde se prevé cielo mayormente cubierto con precipitaciones entre moderadas a fuertes acompañadas de actividad eléctrica en Chocó, Valle y sectores de Cauca; lluvias de menor intensidad en Nariño. Para la noche se estima abundante nubosidad con lluvias en Chocó, Cauca, Valle del Cauca y Nariño.</p> <p><b>MARTES.</b> A lo largo de la jornada persistirá cielo parcialmente cubierto con lluvias sectorizadas en Chocó, Valle y Cauca. En Nariño son posibles lluvias ligeras en la noche.</p>
<p><b>OCÉANO PACÍFICO</b></p>	<p><b>LUNES.</b> Nubosidad con alta probabilidad de lluvias en el centro y norte del área, tanto mar adentro como en cercanías al litoral. Lloviznas al sur de la cuenca del Pacífico.</p> <p><b>MARTES.</b> En el centro y norte de la cuenca son probables precipitaciones entre ligeras y moderadas, las más intensas en cercanías al litoral en las primeras horas de la mañana y nuevamente en la noche, con posibilidad de actividad eléctrica.</p>

Planeando tu día? Descarga YA y conoce...



Consúltalo a diario y únete a la Cultura del Pronóstico del IDEAM

Disponible para  



# PRONÓSTICO METEOROLÓGICO

Lunes 13 y martes 14 de noviembre de 2017



REGIÓN	PRONÓSTICO
<p><b>ORINOQUIA</b></p>	<p><b>LUNES.</b> En la tarde se estima cielo entre parcial y mayormente cubierto con lluvias en oriente de Vichada y lloviznas en el piedemonte de Meta y de Casanare. En resto de la región con predominio de tiempo seco. Durante la noche se prevé aumento de la nubosidad, con lluvias en Meta, Casanare y sus piedemontes.</p> <p><b>MARTES.</b> En la mañana se prevé tiempo seco en la mayor parte de la región, excepto en Vichada donde son posibles lluvias ligeras. Para las horas de la noche y la tarde las precipitaciones se estiman sectorizadas en el piedemonte, y los departamentos de Vichada, Meta y Casanare. Arauca con tiempo seco.</p>
<p><b>AMAZONIA</b></p>	<p><b>LUNES.</b> Condiciones nubosas en la tarde con lluvias en el sur de la región, las más intensas en oriente de Putumayo, oriente de Caquetá y sur de Amazonas con posible actividad eléctrica. Lluvias ligeras y dispersas en Guaviare, Guainía y Vaupes. Se estima disminución de nubosidad en horas de la noche con posibilidad de lluvias moderadas en el Piedemonte Amazónico y oriente de Vaupés y Amazonas.</p> <p><b>MARTES.</b> Condiciones nubosas durante la jornada con posibilidad de lluvias en la región, las más fuertes en Guainía, Amazonas y Vaupés; menos intensas en el piedemonte, Guaviare, Caquetá y Putumayo.</p>

Planeando tu día?  
 Descarga YA y conoce...



Consúltalo a diario y únete a  
 la Cultura del Pronóstico del IDEAM

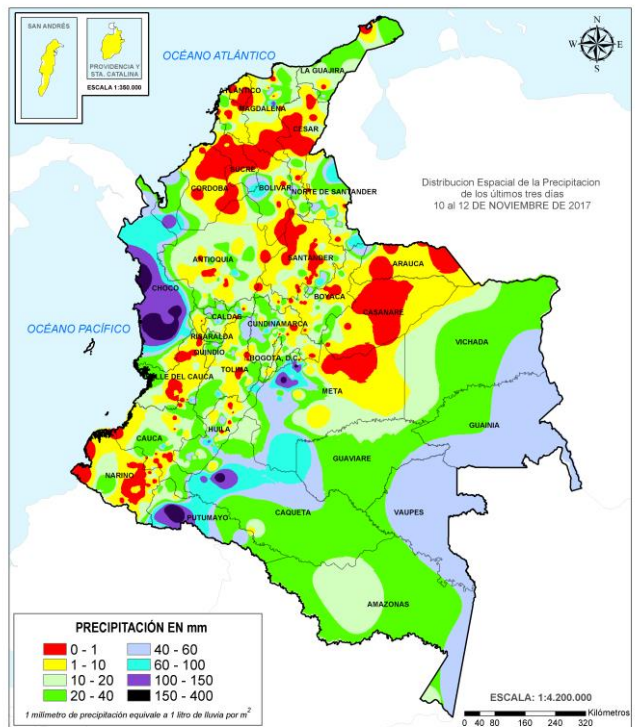
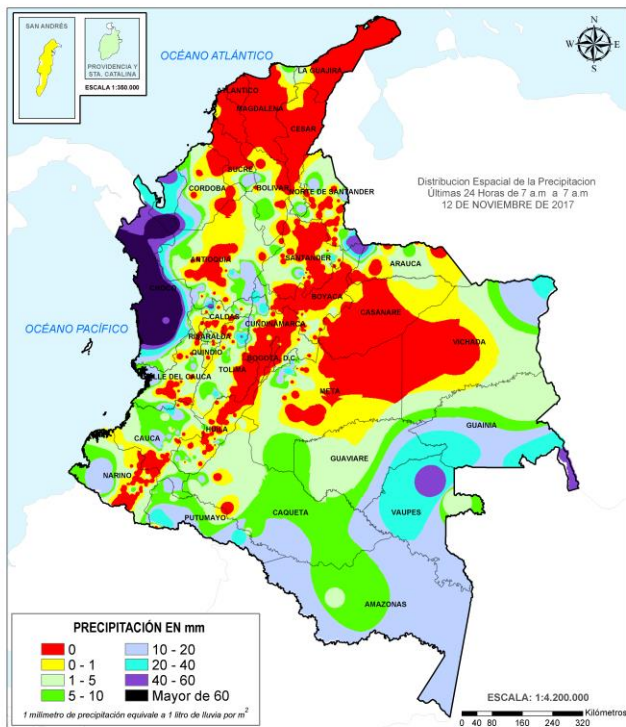
Disponible para  



# MAPAS DE PRECIPITACIÓN

**Precipitación diaria:** desde las 7:00 a. m. del día domingo 12 de noviembre hasta las 7:00 a. m. del día lunes 13 de noviembre de 2017.

**Precipitación de los últimos 3 días:** desde las 7:00 a. m. del día viernes 10 de noviembre hasta las 7:00 a. m. del día lunes 13 de noviembre de 2017.



## ALERTAS VIGENTES E INFORMACIÓN ADICIONAL

Para mayor información sobre el pronóstico del estado del tiempo, informes técnicos diarios, comunicados especiales, mapas diarios de temperaturas máximas y mínimas e información diaria de precipitación se sugiere consultar los siguientes enlaces:

- [MAPA DIARIO DE TEMPERATURA MÁXIMA.](#)
- [MAPA DIARIO DE TEMPERATURA MÍNIMA.](#)
- [INFORMACIÓN DIARIA DE PRECIPITACIÓN Y TEMPERATURA DE LOS PRINCIPALES AEROPUERTOS DEL PAÍS.](#)
- [MOSAICO MAPAS DE PRECIPITACIÓN DIARIA EN MILÍMETROS.](#)

# ALERTAS POR NIVELES DE LOS RÍOS

## REGIÓN PACÍFICO

### SITIOS PARA LOS CUALES SE GENERA LA ALERTA

ALERTA ROJA

#### CRECIENTES SÚBITAS DE LOS RÍOS MICAY Y TIMBIQUÍ

Se mantienen condiciones para crecientes súbitas en la cuenca alta del río Timbiquí (y sus principales afluentes como son quebrada Pichinambo, río Cheté, río Coteje y río Sesé) y el río Micay. El IDEAM recomienda a Gestión del Riesgo y organismos de socorro y comunidad en general, estar atentos a la evolución de estas condiciones hidrológicas.

#### CRECIENTES SÚBITAS EN LOS RÍOS BAUDÓ Y DIRECTOS AL OCÉANO PACÍFICO.

El río Baudó continúa con niveles altos y se recomienda a los pobladores ribereños en zonas bajas de los municipios Alto y Medio Baudó (Chocó) seguir atentos al comportamiento de los niveles. Igual condición presenta el río Jella y la quebrada Chicolatal, en inmediaciones de Bahía Solano (Chocó). Por tanto el IDEAM mantiene la recomendación para que la UNGRD y demás organismos de socorro mantengan atento seguimiento a la evolución de estas condiciones hidrológicas.

#### PROBABILIDAD DE CRECIENTES SÚBITAS EN EL RÍO DAGUA.

Como resultado de las lluvias de los últimos días especialmente en la cuenca alta del río Dagua se presentan incrementos importantes de los niveles de este río. Por lo anterior, El IDEAM recomienda a las autoridades de Gestión del Riesgo y a la población en general asentada en las riberas de este río permanecer atentos al comportamiento de los niveles.

## REGIÓN CARIBE

### SITIOS PARA LOS CUALES SE GENERA LA ALERTA

ALERTA ROJA

#### NIVELES ALTOS EN LA CUENCA BAJA DEL RÍO CAUCA.

Se mantienen altos los niveles del río Cauca particularmente en el sector de Caucasia (Antioquia) hasta Guaranda (Sucre). Especialmente en los siguientes sectores:

- **Departamento de Antioquia:** cuenca baja del río Nechí (especialmente en el corregimiento Colorado), Caucasia (especial atención a los puntos más bajos del corregimiento de Margento).
- **Departamento de Bolívar:** San Jacinto del Cauca, Achí y Pinillos.
- **Departamento de Córdoba:** Ayapel. (Córdoba), San Jacinto del Cauca .
- **Departamento de Sucre:** en los municipios de San Benito Abad, Caimito, San Marcos, Majagual, Sucre y Guaranda.

# ALERTAS POR NIVELES DE LOS RÍOS

## REGIÓN CARIBE

### SITIOS PARA LOS CUALES SE GENERA LA ALERTA

**ALERTA NARANJA**

#### PROBABILIDAD DE INCREMENTOS SÚBITOS EN LOS RÍOS DEL URABÁ ANTIOQUEÑO.

Se han presentado incrementos importantes en los niveles de los ríos Turbo y Mulatos lo cual ha generado afectaciones en zonas ribereñas bajas. El IDEAM mantiene la recomendación para que la población en general asentada en las riberas de estos ríos que desembocan en el mar Caribe, se mantenga muy atentos al comportamiento de los niveles.

## REGIÓN PACÍFICA

### SITIOS PARA LOS CUALES SE GENERA LA ALERTA

**ALERTA NARANJA**

#### CRECIENTES SÚBITAS EN AFLUENTES DEL RIO ATRATO

Con la persistencia e intensidad de las lluvias en cuencas de aporte se evidencian incrementos de nivel en afluentes de la cuenca alta del río Atrato, en particular con incrementos súbitos en el río Cabí y afectaciones por desbordamientos en algunos sectores del municipio de Lloró. Los niveles del río Atrato en Quibdó presentan condición de ascenso acentuado.

#### PROBABILIDAD DE CRECIENTES SÚBITAS EN LA CUENCA DEL RÍO SAN JUAN

Se evidencian incrementos súbitos en el río San Juan, especialmente en el municipio de Tadó (Chocó), los cuales se mantendrán con la persistencia e intensidad de las lluvias que se ha pronosticado ocurran en amplios sectores de la cuenca. El IDEAM recomienda a las autoridades de Gestión del Riesgo y a la población en general estar atenta al comportamiento de los niveles en este río y sus afluentes.

## REGIÓN ANDINA

### SITIOS PARA LOS CUALES SE GENERA LA ALERTA

**ALERTA NARANJA**

#### PROBABILIDAD DE CRECIENTES SÚBITAS EN LOS RÍOS DE MONTAÑA DEL DEPARTAMENTO DE ANTIOQUIA.

Persisten las lluvias en diferentes sectores del departamento de Antioquia por lo que se mantienen las condiciones para incrementos súbitos en los niveles de los ríos Arma, Frío y otros directos al río Cauca, así como para el río San Juan y sus afluentes, el río Tigüí, cuenca alta del río Nechí y los ríos Bagre, Anorí, Porce, Tarazá y Man, entre otros.

# ALERTAS POR NIVELES DE LOS RÍOS

## REGIÓN ANDINA

### SITIOS PARA LOS CUALES SE GENERA LA ALERTA

**ALERTA  
 AMARILLA**

#### **CRECIENTES SÚBITAS EN LOS RÍOS CARARE, LEBRIJA Y OPÓN.**

Continúan las lluvias de variada intensidad en el departamento de Santander, situación que incide en aumentos de los niveles con alta probabilidad de crecientes súbitas en los ríos de Oro, Carare, Lebrija y Opón.

#### **PROBABILIDAD DE CRECIENTES SÚBITAS EN EL RÍO NEGRO.**

Continúan las lluvias en las cuencas altas del río Negro y de la quebrada Negra; igual condición hidrológica se presenta en la cuenca superior de las corrientes Tobia, Villeta Quebradanegra, que son afluentes del río Negro.

#### **SE PREVÉN CRECIENTES SÚBITAS EN LOS RÍOS DEL EJE CAFETERO.**

Se prevén crecientes súbitas sobre aportantes al río Cauca ubicados en sectores del eje cafetero, consecuencia de las lluvias que se han venido registrando y al pronóstico de las mismas en las cuencas de los ríos Otún, Consotá, Chinchiná, Risaralda, Frío y Tapias, entre otros.

#### **PROBABILIDAD DE CRECIENTES SÚBITAS EN LOS NIVELES DE LOS RÍOS DEL VALLE DEL CAUCA.**

Se mantienen las condiciones de lluvia que pueden ocasionar incrementos de nivel en los ríos Tuluá, Morales, Guadalajara y Cali.

## REGIÓN ORINOQUIA

### SITIOS PARA LOS CUALES SE GENERA LA ALERTA

**ALERTA  
 AMARILLA**

#### **PROBABILIDAD DE CRECIENTES SÚBITAS EN LOS AFLUENTES DE LA CUENCA ALTA DEL RÍO GUAVIARE.**

Con la ocurrencia de lluvias se pueden presentar incrementos de nivel en los afluentes al río Guaviare como son los ríos Güejar, Ariari y Guayabero.

# ALERTAS POR NIVELES DE LOS RÍOS

## REGIÓN CARIBE

### SITIOS PARA LOS CUALES SE GENERA LA ALERTA

#### ALERTA AMARILLA

#### NIVELES ALTOS EN EL RÍO ARIGUANÍ.

Se reportan niveles estables en el río Ariguani por lo cual se reduce el nivel de alerta. No obstante se pueden presentar nuevos incrementos de nivel por el aporte de afluentes de la cuenca alta del río con la ocurrencia de lluvias de moderada intensidad.

#### NIVELES ALTOS EN EL RÍO CESAR.

Moderadas variaciones de nivel en el río Cesar durante las últimas horas por lo cual se reduce el nivel de alerta en este río.

#### PROBABILIDAD DE CRECIENTES SÚBITAS EN LOS RÍOS RANCHERÍA Y TAPIAS.

Con la reducción de las lluvias en la cuenca de aporte de estos ríos se reduce el nivel de alerta en estos ríos.

## REGIÓN AMAZONAS

### SITIOS PARA LOS CUALES SE GENERA LA ALERTA

#### ALERTA AMARILLA

#### PROBABILIDAD DE CRECIENTES SUBITAS EN LOS RÍOS MOCOA, SANGOYACO Y MULATO, UBICADOS EN LA PARTE ALTA DE LA CUENCA DEL RÍO CAQUETÁ.

Se mantiene esta alerta para los ríos Mulato, Sangoyaco, San Miguel y quebrada La Taruca, afluentes de la cuenca alta del río Caquetá.

# ALERTAS POR AMENAZAS DE INCENDIOS DE LA COBERTURA VEGETAL

**ALERTA ROJA:**

Amenaza Alta o muy alta de ocurrencia de incendios de la cobertura vegetal en zonas de bosques, cultivos y pastos, localizados en los siguientes municipios y sectores aledaños:

**ALERTA NARANJA:**

Amenaza moderada de ocurrencia de incendios de la cobertura vegetal en zonas de bosques, cultivos y pastos, localizados en los siguientes municipios y sectores aledaños:

COLOMBIA	
SIN ALERTAS	SITIOS PARA LOS CUALES SE GENERA LA ALERTA
	No se reportan alertas por incendios en la cobertura vegetal.

# ALERTAS POR AMENAZAS DE DESLIZAMIENTO

**ALERTA ROJA:**

Amenaza alta a muy alta por deslizamientos de tierra detonados por lluvias, localizados en los siguientes municipios:

**ALERTA NARANJA:**

Amenaza moderada por deslizamientos de tierra detonados por lluvias, localizados en los siguientes municipios:

REGIÓN ANDINA	
ALERTA ROJA	SITIOS PARA LOS CUALES SE GENERA LA ALERTA
	SANTANDER: Coromoro, Encino.

REGIÓN PACIFICO	
ALERTA ROJA	SITIOS PARA LOS CUALES SE GENERA LA ALERTA
	CHOCÓ: Bahía Solano, Condoto, Medio San Juan, Río Iró

REGIÓN de LA ORINOQUÍA	
ALERTA ROJA	SITIOS PARA LOS CUALES SE GENERA LA ALERTA
	META: Cubarral, Villavicencio

REGIÓN ANDINA	
ALERTA NARANJA	SITIOS PARA LOS CUALES SE GENERA LA ALERTA
	BOYACÁ: Cubará
	CALDAS: Pensilvania, Samaná, Victoria.
	CUNDINAMARCA: Bogotá, D.C., Gutiérrez, Sasaima, Villeta.
	HUILA: Agrado, Íquira, Paicol, Tesalia.
	NORTE de SANTANDER: Ocaña.
	QUINDÍO: Calarcá, Circasia, Salento.
SANTANDER: Charalá.	
TOLIMA: Ataco, Chaparral	

REGIÓN de LA ORINOQUÍA	
ALERTA NARANJA	SITIOS PARA LOS CUALES SE GENERA LA ALERTA
	META: Acacias, El Castillo, El Dorado, Guamal, Lejanías, Restrepo, Uribe

# ALERTAS POR AMENAZAS DE DESLIZAMIENTO

## ALERTA ROJA:

Amenaza alta a muy alta por deslizamientos de tierra detonados por lluvias, localizados en los siguientes municipios:

## ALERTA NARANJA:

Amenaza moderada por deslizamientos de tierra detonados por lluvias, localizados en los siguientes municipios:

## REGIÓN CARIBE

### SITIOS PARA LOS CUALES SE GENERA LA ALERTA

**ALERTA NARANJA**

**BOLÍVAR:** Achí, Montecristo, San Jacinto del Cauca  
**CESAR:** Pailitas, Pelaya, Tamalameque.  
**SUCRE:** Guaranda.

## REGIÓN PACÍFICO

### SITIOS PARA LOS CUALES SE GENERA LA ALERTA

**ALERTA NARANJA**

**CAUCA:** Corinto.  
**CHOCÓ:** Alto Baudó, Atrato, Bagadó, Bajo Baudó, Bojayá, Carmen del Darién, Cértegui, El Cantón del San Pablo, Istmina, Juradó, Lloró, Medio Atrato, Medio Baudó, Nóvita, Nuquí, Quibdó, Rio Quito, Riosucio, San José del Palmar, Sipí, Tadó, Unión Panamericana.

## REGIÓN AMAZONIA

### SITIOS PARA LOS CUALES SE GENERA LA ALERTA

**ALERTA NARANJA**

**CAQUETA:** Belén de Los Andaquíes, Montañita, San José del Fragua.

## REGIÓN PACÍFICO

### SITIOS PARA LOS CUALES SE GENERA LA ALERTA

**ALERTA AMARILLA**

**CAUCA:** Almaguer, Bolívar, Buenos Aires, Caldono, Corinto, El Tambo, Inzá, Jambaló, La Sierra, La Vega, López, Miranda, Páez, Rosas, Santa Rosa, Silvia, Suárez, Toribío, Totoró.  
**CHOCÓ:** Belén de Bajirá, El Carmen.  
**NARIÑO:** Albán, Buesaco, Cumbitara, Linares, Samaniego.  
**VALLE del CAUCA:** Bolívar, Buenaventura, Buga, Bugalagrande, Calima, Dagua, El Cerrito, El Dovio, Palmira, San Pedro, Sevilla, Tuluá, Versalles.



# ALERTAS POR AMENAZAS DE DESLIZAMIENTO

## ALERTA ROJA:

Amenaza alta a muy alta por deslizamientos de tierra detonados por lluvias, localizados en los siguientes municipios:

## ALERTA NARANJA:

Amenaza moderada por deslizamientos de tierra detonados por lluvias, localizados en los siguientes municipios:

## REGIÓN ANDINA

### SITIOS PARA LOS CUALES SE GENERA LA ALERTA

## ALERTA AMARILLA

**ANTIOQUIA:** Abejorral, Alejandría, Amagá, Amalfi, Andes, Angelópolis, Anorí, Argelia, Armenia, Belmira, Briceño, Cáceres, Caldas, Campamento, Cañasgordas, Caracolí, Caramanta, Carepa, Chigorodó, Ciudad Bolívar, Concepción, Concordia, Dabeiba, Ebéjico, Fredonia, Frontino, Giraldo, Heliconia, Ituango, La Ceja, La Pintada, La Unión, Maceo, Medellín, Montebello, Mutatá, Nariño, Necoclí, Puerto Berrío, Puerto Nare, Puerto Triunfo, Remedios, Salgar, San Carlos, San Francisco, San Luis, Santa Bárbara, Santa Fe de Antioquia, Segovia, Sonsón, Sopetrán, Tarazá, Tarso, Toledo, Turbo, Uramita, Urrao, Valdivia, Vegachí, Venecia, Yalí, Yarumal, Yolombó.

**BOYACÁ:** Almeida, Aquitania, Berbeo, Betétiva, Buenavista, Campohermoso, Chinavita, Chita, Chivor, Coper, Corrales, El Espino, Gámeza, Guicán, La Victoria, Labranzagrande, Macanal, Maripí, Miraflores, Mongua, Moniquirá, Muzo, Otanche, Pachavita, Páez, Pajarito, Panqueba, Pauna, Paya, Paz de Rio, Pesca, Pisba, Puerto Boyacá, Quipama, Rondón, Saboyá, San José de Pare, San Luis de Gaceno, San Pablo de Borbur, Santa María, Santana, Socotá, Sogamoso, Tasco, Tibaná, Tópaga, Turmequé, Umbita, Ventaquemada.

**CALDAS:** Aguadas, Chinchiná, Filadelfia, La Merced, Manizales, Manzanares, Marmato, Marulanda, Neira, Pácora, Salamina, Supia, Villamaria.

**CUNDINAMARCA:** Agua de Dios, Albán, Anapoima, Anolaima, Apulo, Arbeláez, Beltrán, Bituima, Bojacá, Cabrera, Cachipay, Caparrapí, Cáqueza, Carmen de Carupa, Chaguaní, Chipaque, Chocontá, Cucunubá, El Colegio, El Peñón, El Rosal, Facatativá, Fusagasugá, Gachetá, Gama, Granada, Guaduas, Guatavita, Guayabal de Siquima, Guayabetal, Jerusalén, La Calera, La Mesa, La Palma, La Peña, La Vega, Lenguazaque, Machetá, Medina, Nilo, Nimaima, Nocaima, Pacho, Paime, Pandí, Pasca, Pulí, Quebradanegra, Quetame, Quipile, Ricaurte, San Antonio de Tequendama, San Bernardo, San Cayetano, San Francisco, San Juan de Rioseco, Sesquilé, Sibaté, Sylvania, Soacha, Subachoque, Suesca, Supatá, Sutatausa, Tabio, Tausa, Tena, Tibacuy, Tocaima, Topaipí, Ubalá, Utica, Venecia, Vergara, Vianí, Villagómez, Villapinzón, Viotá, Yacopí, Zipacón, Zipaquirá.

**HUILA:** Aipe, Colombia, Garzón, La Plata, Neiva.

**NORTE DE SANTANDER:** Ábrego, Cácosta, Chinácota, Chitagá, Convención, Cucutilla, Durania, El Zulia, Gramalote, Hacarí, Labateca, Lourdes, Pamplona, Salazar, San Calixto, Silos, Teorama, Tibu, Toledo, Villa Caro.

**QUINDIO:** Córdoba, Filandia.

**RISARALDA:** Santa Rosa de Cabal

**SANTANDER:** Albania, Barbosa, Bolívar, Carcasí, Chipatá, Contratación, El Carmen, El Guacamayo, Florián, Floridablanca, Girón, Guavatá, Guepsa, La Belleza, La Paz, Landázuri, Lebrija, Macaravita, Matanza, Mogotes, Puente Nacional, Rionegro, San Andrés, San Benito, San Miguel, San Vicente de Chucurí, Santa Helena del Opón, Sucre, Tona, Valle de San José, Vélez.

# ALERTAS POR AMENAZAS DE DESLIZAMIENTO

**ALERTA ROJA:**

Amenaza alta a muy alta por deslizamientos de tierra detonados por lluvias, localizados en los siguientes municipios:

**ALERTA NARANJA:**

Amenaza moderada por deslizamientos de tierra detonados por lluvias, localizados en los siguientes municipios:

## REGIÓN ANDINA

### SITIOS PARA LOS CUALES SE GENERA LA ALERTA

**ALERTA AMARILLA**

**TOLIMA:** Alpujarra, Anzoátegui, Amero, Cajamarca, Carmen de Apicalá, Casabianca, Cunday, Dolores, Falan, Fresno, Herveo, Ibagué, Icononzo, Lérida, Líbano, Mariquita, Melgar, Murillo, Natagaima, Palocabildo, Planadas, Prado, Purificación, Rioblanco, Roncesvalles, San Antonio, Villahermosa, Villarrica.

## REGIÓN CARIBE

### SITIOS PARA LOS CUALES SE GENERA LA ALERTA

**ALERTA AMARILLA**

**CESAR:** Chimichagua, La Gloria, Valledupar  
**CORDOBA:** Puerto Libertador, Tierralta.  
**LA GUAJIRA:** San Juan del Cesar.  
**MAGDALENA:** Ciénaga, Fundación, Pivijay, Santa Marta.

## REGIÓN ORINOQUIA

### SITIOS PARA LOS CUALES SE GENERA LA ALERTA

**ALERTA AMARILLA**

**CASANARE:** Aguazul, Chámeza, Hato Corozal, La Salina, Nunchía, Paz de Ariporo, Pore, Recetor, Sabanalarga, Támara, Tauramena, Yopal.  
**META:** Cumaral, El Calvario.

## REGIÓN AMAZONIA

### SITIOS PARA LOS CUALES SE GENERA LA ALERTA

**ALERTA AMARILLA**

**CAQUETA:** El Paujil, Florencia, Morelia.

# ALERTAS POR AMENAZAS DE DESLIZAMIENTO

**ALERTA ROJA:**

Amenaza alta a muy alta por deslizamientos de tierra detonados por lluvias, localizados en los siguientes municipios:

**ALERTA NARANJA:**

Amenaza moderada por deslizamientos de tierra detonados por lluvias, localizados en los siguientes municipios:

## SECTORES VIALES

### SECTORES VIALES IDENTIFICADOS CON POTENCIALIDAD de DESLIZAMIENTOS, EN LOS CUALES GENERAN ALERTAS

DEPARTAMENTO	SECTOR VIAL
ARAUCA	La Lejía - Saravena
BOYACÁ	La Lejía - Saravena
CAQUETÁ	Puerto Bello - San José del Fragua San José del Fragua – Florencia
CAUCA	Puerto Bello - San José del Fragua
CASANARE	Cumaral - Barranca de Upía
CESAR	La Mata - San Roque
CUNDINAMARCA	Bogotá (El Portal) – Villavicencio Cumaral - Barranca de Upía
CHOCÓ	Certeguí - Quibdó Las Animas - Certeguí Las Animas – Mumbú Mumbú - Santa Cecilia Quibdó - La Mansa Río Pató (El Afirmado) - La Ye (Las Animas) Río Pató (El Afirmado)
HUILA	Popayán - Río Mazamoras
META	Bogotá (El Portal) - Villavicencio Cumaral - Barranca de Upía Entrada Ciudad Porfía - Caño Tigre Pipiral – Villavicencio Puente Guatiquía - Los Caballos Ye de Granada - Paso por el Puente sobre el Río Ocoa

# ALERTAS POR AMENAZAS DE DESLIZAMIENTO

**ALERTA ROJA:**

Amenaza alta a muy alta por deslizamientos de tierra detonados por lluvias, localizados en los siguientes municipios:

**ALERTA NARANJA:**

Amenaza moderada por deslizamientos de tierra detonados por lluvias, localizados en los siguientes municipios:

## SECTORES VIALES

### SECTORES VIALES IDENTIFICADOS CON POTENCIALIDAD de DESLIZAMIENTOS, EN LOS CUALES GENERAN ALERTAS

DEPARTAMENTO	SECTOR VIAL
QUINDIO	Armenia - La Línea Armenia-Pereira La Lejía - Saravena
RISARALDA	Mumbú - Santa Cecilia
NORTE DE SANTANDER	La Lejía - Saravena
TOLIMA	Armenia - La Línea

# ALERTAS METEOMARINA

## MAR CARIBE

### ALERTA AMARILLA

#### POR TIEMPO LLUVIOSO

Se mantendrán condiciones de tiempo lluvioso y rachas de viento, en sectores del occidente del litoral del Caribe colombiano, particularmente en el golfo de Urabá. Por lo anterior se recomienda a los habitantes costeros estar atentos con la evolución del fenómeno.

## OCEANO PACIFICO

### ALERTA NARANJA

#### POR TIEMPO LLUVIOSO

Se presentan condiciones de tiempo lluvioso y rachas de viento, en sectores del norte del litoral del Chocó y mar adentro. Se recomienda a los habitantes costeros estar atentos con la evolución del fenómeno.

°C: grados Celsius

m: metros

mm: milímetros

msnm: metros sobre nivel del mar

Km/h: kilómetros por hora

HLC: hora local colombiana

GOES: Geostationary Operational Environmental Satellites (Satélite Geoestacionario Operacional Ambiental).

GOES-13 es el designado GOES-Este, localizado en 75° W sobre el ecuador geográfico.

PNN: Parque Nacional Natural

SFF: Santuario de Fauna y Flora



**ALERTA ROJA. PARA TOMAR ACCIÓN** Advierte al Sistema Nacional de Gestión del Riesgo de Desastres sobre el peligro de un fenómeno y sus efectos adversos sobre la población. Se emite una alerta sólo cuando la identificación de un evento extraordinario indique la amenaza inminente y cuando la gravedad del fenómeno requiera atención prioritaria de los comités departamentales y locales.



**ALERTA NARANJA. PARA PREPARARSE** Indica la amenaza de un fenómeno. No implica riesgo inmediato por lo que es catalogado como un mensaje para informarse y prepararse. El aviso implica vigilancia continua ya que las condiciones son propicias para el desarrollo de un suceso natural.



**ALERTA AMARILLA. PARA INFORMARSE** Se emite cuando las condiciones hidrometeorológicas son favorables para la ocurrencia de un fenómeno natural y pueden aumentar el riesgo según los pronósticos. Por sus características, este nivel está encaminado a informar.

**CONDICIONES NORMALES** Indica que no existe ninguna clase de alerta para la región o zona mencionada.

**OMAR FRANCO** | Director General

**CHRISTIAN EUSCÁTEGUI** | Jefe Oficina del Servicio de Pronósticos y Alertas

**Profesionales de Turno:**

Rodney Poveda, Mirovan Sverko, Viviana Chivatá, Mauricio Torres, Nelsy Verdugo y Daniela Macías.

<http://www.ideam.gov.co>

Correos electrónicos: [servicio@ideam.gov.co](mailto:servicio@ideam.gov.co), [alertas@ideam.gov.co](mailto:alertas@ideam.gov.co)

Calle 25D # 96B – 70, Piso 3. Bogotá, D.C., Colombia.

Teléfono: 3075625 Ext. 1334–1336.

**Síganos en:**

