

INFORME TÉCNICO

DIARIO N°310

El IDEAM comunica al Sistema Nacional de Gestión del Riesgo (SNGR) y al Sistema Nacional Ambiental (SINA).

Bogotá D. C., lunes 06 de noviembre de 2017.

Hora de actualización:
11:45 a. m.



IDEAM
Instituto de Hidrología
Meteorología y
Estudios Ambientales
Cll. 25D N° 96B-70

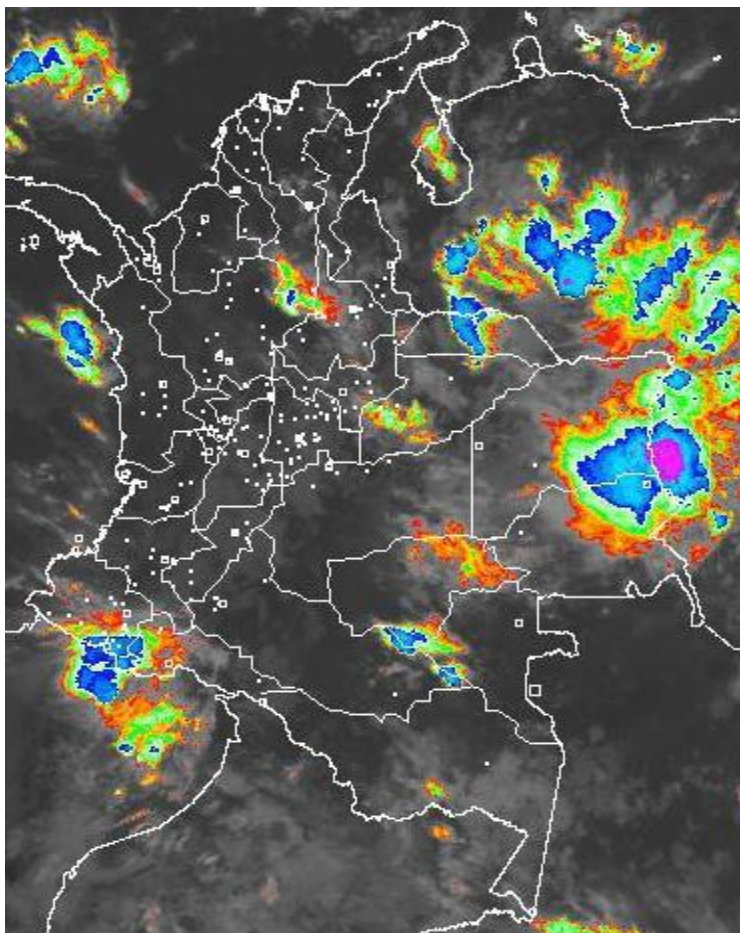
CONDICIONES HIDROMETEOROLÓGICAS ACTUALES

En las últimas horas se han presentado condiciones nubosas en sectores de la región de la Orinoquia y sobre las áreas cordilleranas con precipitaciones entre ligeras y moderadas; con tiempo seco en los valles interandinos y Caribe.

Se prevé para el día de hoy condiciones de lluvia en los piedemontes llanero y amazónico, norte de la región Andina y algunos sectores de la región Caribe. Baja probabilidad de lluvia y tiempo seco en el resto del territorio colombiano

IMAGEN SATELITAL

Canal Infrarrojo | 06 de noviembre de 2017 | Hora 8:15 a. m.



Consulte todos los días el pronóstico del tiempo y las alertas hidrometeorológicas vigentes del IDEAM, en un formato de calidad. Alrededor de las 7:30 a. m. está a disposición del público en www.ideam.gov.co.

Se puede ver también en dispositivos móviles **AQUÍ**





LO MÁS DESTACADO

LLUVIAS REGISTRADAS EN LAS ÚLTIMAS 24 HORAS

- En las últimas 24 horas se presentó un moderado ascenso de las precipitaciones, las cuales se concentraron principalmente en las regiones Caribe, Orinoquia, Andina y Amazonia, e igualmente en sectores aislados de la Pacífica. El mayor volumen se registro en el **Montelíbano (Córdoba), con 89.1 mm.**

ALERTA ROJA

- Por niveles muy altos en varias diferentes corrientes de los siguientes departamentos: Cauca y Chocó.
- Por probabilidad muy alta de deslizamientos de tierra detonados por lluvias, en sectores inestables o de alta pendiente, localizados en algunos municipios de la región Andina y Orinoquia.

ALERTA NARANJA

- Por niveles altos en varias corrientes de los siguientes departamentos: Cesar, Antioquia, Santander, Córdoba, Bolívar y Sucre.
- Por probabilidad moderada de deslizamientos de tierra detonados por lluvias, en sectores inestables o de alta pendiente, localizados en algunos municipios de las regiones Amazonia, Caribe, Andina, Pacífica y Orinoquia.

ALERTA AMARILLA

- Por niveles con tendencia al ascenso en varias corrientes de los siguientes departamentos: Cundinamarca, Magdalena, Atlántico, Chocó y Putumayo.
- Por probabilidad baja de deslizamientos de tierra detonados por lluvias, en sectores inestables o de alta pendiente, localizados en amplias áreas de las regiones Caribe, Andina, Pacífica, Orinoquia y Amazonía.
- Por pleamar en el Océano Pacífico y en el mar Caribe.

PRONÓSTICO CONDICIONES METEOROLÓGICAS ESPECIALES

ÁREA DEL VOLCÁN GALERAS

En la mañana se estima cielo parcialmente cubierto con precipitaciones. Para la tarde y noche predominará el tiempo seco.

EL SERVICIO GEOLÓGICO COLOMBIANO reporta en nivel AMARILLO (III): CAMBIOS EN EL COMPORTAMIENTO DE LA ACTIVIDAD VOLCÁNICA. Lat:155 Lon:-77.37

ELEVACIÓN (pies)	DIRECCIÓN	VELOCIDAD	
		NUDOS	Km/h
10,000	NOROESTE	5 - 10	9 - 18
18,000	SUROESTE	5 - 10	9 - 18
24,000	SUROESTE	10 - 15	18 - 27
30,000	SURESTE	15 - 20	27 - 36

ÁREA DEL VOLCÁN NEVADO DEL HUILA

A lo largo de la jornada se estima cielo entre parcial y mayormente cubierto con predominio de tiempo seco.

EL SERVICIO GEOLÓGICO COLOMBIANO reporta en nivel AMARILLO (III): CAMBIOS EN EL COMPORTAMIENTO DE LA ACTIVIDAD VOLCÁNICA. Lat:2.92 Lon:-76.05

ELEVACIÓN (pies)	DIRECCIÓN	VELOCIDAD	
		NUDOS	Km/h
10,000	SUROESTE	0 - 5	0 - 9
18,000	NOROESTE	5 - 10	9 - 18
24,000	OESTE	10 - 15	18 - 27
30,000	SURESTE	10 - 15	18 - 27

ÁREA DEL VOLCÁN CERRO MACHÍN

Se estima que durante gran parte de la jornada se presente tiempo seco, aunque al finalizar el día se incrementará la nubosidad.

EL SERVICIO GEOLÓGICO COLOMBIANO reporta en nivel AMARILLO (III): CAMBIOS EN EL COMPORTAMIENTO DE LA ACTIVIDAD VOLCÁNICA. Lat:4.80 Lon:-75.62

ELEVACIÓN (pies)	DIRECCIÓN	VELOCIDAD	
		NUDOS	Km/h
10,000	NOROESTE	0 - 5	0 - 9
18,000	NOROESTE	5 - 10	9 - 18
24,000	SUROESTE	5 - 10	9 - 18
30,000	SURESTE	20 - 25	36 - 45

ÁREA DEL VOLCÁN NEVADO DEL RUIZ

Se estima que durante gran parte de la jornada se presente tiempo seco, aunque al finalizar el día se incrementará la nubosidad.

EL SERVICIO GEOLÓGICO COLOMBIANO reporta en nivel AMARILLO (III): CAMBIOS EN EL COMPORTAMIENTO DE LA ACTIVIDAD VOLCÁNICA. Lat:4.89 Lon:-75.32

ELEVACIÓN (pies)	DIRECCIÓN	VELOCIDAD	
		NUDOS	Km/h
10,000	SUROESTE	0 - 5	0 - 9
18,000	NOROESTE	0 - 5	0 - 9
24,000	SUROESTE	0 - 5	0 - 9
30,000	SURESTE	15 - 20	27 - 36

ÁREA DEL COMPLEJO VOLCÁNICO CHILES-CERRO NEGRO DE MAYASQUER

Se estima que durante gran parte de la jornada se presente tiempo seco, aunque al finalizar el día se incrementará la nubosidad.

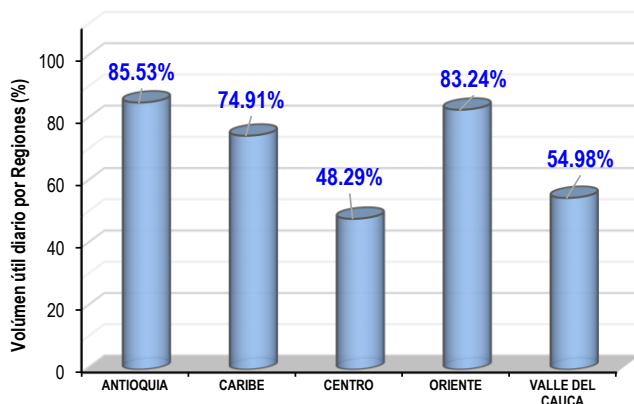
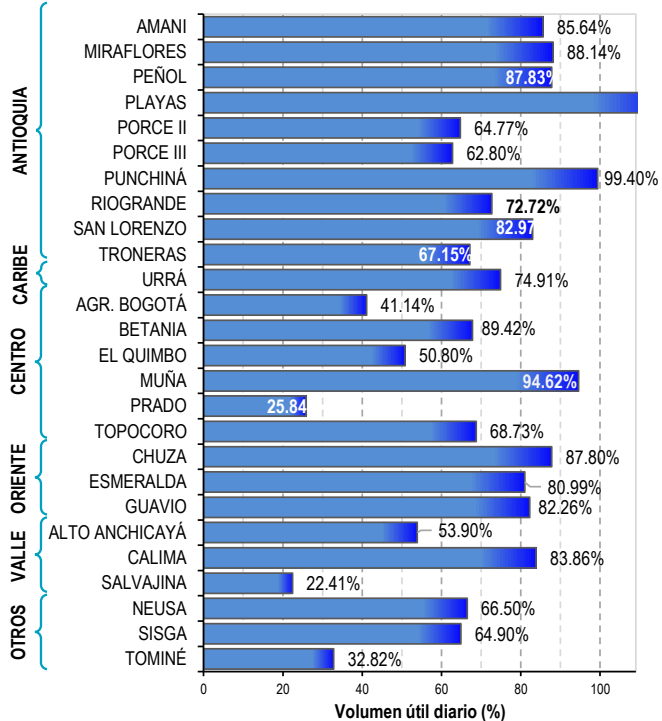
EL SERVICIO GEOLÓGICO COLOMBIANO reporta en nivel AMARILLO (III): CAMBIOS EN EL COMPORTAMIENTO DE LA ACTIVIDAD VOLCÁNICA. Lat:0.81-Lon:77.93 Lat:0.76 Lon:-77.95

ELEVACIÓN (pies)	DIRECCIÓN	VELOCIDAD	
		NUDOS	Km/h
10,000	NOROESTE	0 - 5	0 - 9
18,000	SUROESTE	0 - 5	0 - 9
24,000	SUROESTE	20 - 25	36 - 45
30,000	SURESTE	20 - 25	36 - 45

ESTADO DE LOS EMBALSES

A continuación se relaciona el volumen útil diario de los principales embalses del país (expresado en porcentaje), de acuerdo con la información reportada por XM S.A. E.S.P en la siguiente dirección electrónica: <http://ido.xm.com.co/ido/SitePages/hidrologia.aspx?q=reservas>

VOLUMEN ÚTIL DIARIO EN LOS PRINCIPALES EMBALSES DEL PAÍS



Para estar informado diariamente de lo que pasa con el pronóstico del tiempo y las alertas.

Síguenos en Twitter @IDEAMColombia



PRECIPITACIONES

A continuación se relacionan los municipios donde en las últimas 24 horas se registraron precipitaciones iguales o superiores a 25.0 mm.

Se aclara que las precipitaciones indicadas en los municipios, realmente corresponden a aquellos puntos en los cuales el IDEAM tiene estaciones de monitoreo, pero no necesariamente quiere decir que el dato corresponda a las lluvias que se presentaron directamente sobre el área urbana en donde se concentra la mayor población. En ocasiones la estación sobre la cual se destaca el mayor valor de precipitación, a pesar de pertenecer al municipio, puede quedar alejada del centro poblado principal.

DEPARTAMENTO	MUNICIPIO
ANTIOQUIA	Frontino (28.0), Caucasia (27.0).
ATLÁNTICO	Usiacurí (60.3).
BOLÍVAR	Santa Rosa de Simití (41.5).
BOYACÁ	Pajarito (37.5).
CASANARE	Solano (37.2).
CAUCA	López de Micay (46.0), Timbiquí (31.0).
CESAR	San Alberto (64.7), Pailitas (25.0).
CÓRDOBA	Montelíbano (89.1) , Ayapel (48.0).
CUNDINAMARCA	Anolaima (29.4).
CHOCÓ	Medio San Juan (51.0).
GUAINÍA	Puerto Inírida (61.0).
HUILA	Agrado (44.0), Acevedo (25.0).
MAGDALENA	Aracataca (49.0), Ciénaga (32.0).
NORTE DE SANTANDER	Gramalote (55.0), Pamplonita (30.7), Salazar (30.4).
PUTUMAYO	Puerto Leguizamó (30.5), San Miguel (28.8).
QUINDÍO	Salento (25.0).
SANTANDER	Encino (60.2), Sabana de Torres (52.9), Guaca (46.2), Puerto Wilches (38.0), Cerrito (28.2), Lebrija (25.6).
SUCRE	Majagual (40.0).
VICHADA	Puerto Carreño (84.0).

Para estar informado diariamente de lo que pasa con el **pronóstico del tiempo y las alertas**.

Síguenos en Twitter
@IDEAMColombia



TEMPERATURAS MÁXIMAS

A continuación se relacionan los municipios donde en las últimas 24 horas se registraron temperaturas iguales o superiores a 35.0 °C.

Se aclara que las temperaturas indicadas en los municipios, realmente corresponden a aquellos puntos en los cuales el IDEAM tiene estaciones de monitoreo, pero no necesariamente quiere decir que el dato corresponda a las temperaturas que se presentaron directamente sobre el casco urbano en donde se concentra la mayor población. En ocasiones la estación sobre la cual se destaca el mayor valor de temperatura, a pesar de pertenecer al municipio, puede quedar alejada del centro poblado principal.

DEPARTAMENTO	MUNICIPIO
CESAR	Bosconia (35.5), Chiriguana (35.0).
LA GUAJIRA	Manaure (35.0).

PRONÓSTICO METEOROLÓGICO

Lunes 06 y martes 07 de noviembre de 2017



REGIÓN	PRONÓSTICO
<p>SABANA DE BOGOTÁ</p>	<p>LUNES. En la mañana, la ciudad presentará condiciones de cielo entre parcial y mayormente cubierto con predominio de tiempo en amplios sectores de la capital. En la tarde se prevén condiciones de cielo entre parcial y mayormente cubierto, con intervalos soleados y probabilidad de lluvias ligeras a moderadas en las zonas Noroccidental, oriental y sur. En la zona Nororiental y Occidente se estima cielo mayormente cubierto y probabilidad de lluvias ligeras a moderadas. La noche presentara condiciones de cielo mayormente cubierto con probabilidad de lloviznas en la zona norte y oriental de la ciudad, en el resto del área se prevé predominio de tiempo seco.</p> <p>MARTES. En la madrugada y mañana de la ciudad, se estima que prevalezca condiciones de cielo nublado con predominio de tiempo seco. En la tarde se prevé que las condiciones de nubosidad aumenten y se presenten lluvias de variada intensidad en los diferentes sectores las más fuertes en la zona norte y oriente de la ciudad. En la noche, condiciones de cielo mayormente cubierto y probabilidad de llovizna en la zona oriental.</p>
<p>CARIBE</p>	<p>LUNES. Se prevé para el área tiempo seco y entre ligero y parcialmente nublado , con mayor nubosidad al sur de Bolívar. En la tarde son probables precipitaciones en el sur de Córdoba, Bolívar, occidente de La Guajira, Cesar y sectores de Magdalena. Finalizando el día, las precipitaciones se concentrarán en el sur y occidente de Córdoba, con probabilidad de actividad eléctrica. Lluvias de menor intensidad son esperadas en Bolívar, Sucre y norte de Cesar. Lloviznas en la sierra nevada de Santa Marta y suroriente de La Guajira</p> <p>MARTES. Se estima una jornada con abundante nubosidad en la región. Precipitaciones a lo largo de la jornada las de mayor intensidad en los departamentos de Córdoba, Bolívar, sur de Magdalena y occidente de La Guajira e inmediaciones de La Sierra Nevada de Santa Marta.</p>
<p>ARCHIPIÉLAGO DE SAN ANDRÉS, PROVIDENCIA Y SANTA CATALINA</p>	<p>LUNES. Condiciones de tiempo seco y mayormente soleado en el archipiélago de San Andrés y Providencia. Durante la tarde se prevé cielo soleado con nubes dispersas y tiempo seco. En la noche se mantendrán condiciones de tiempo seco y cielo ligeramente cubierto. Se espera mayor nubosidad en la isla de Providencia.</p> <p>MARTES. Durante la mañana y noche se estima cielo mayormente nublado con lluvias ligeras a moderadas en el archipiélago, en horas de la tarde se prevé cielo parcialmente cubierto bajo tiempo seco.</p>
<p>MAR CARIBE</p>	<p>LUNES. Se estima que en el día se registren lluvias ligeras y esporádicas en sectores del occidente de la región y en la noche lluvias en el oriente del mar Caribe. El resto de la zona marítima tendrá predominio de tiempo seco y cielo parcialmente cubierto.</p> <p>MARTES. Se estiman condiciones de cielo entre parcial a mayormente cubierto con lluvias tanto en las primeras horas del día como en horas de noche, en horas de la tarde lluvias en cercanías al golfo de Urabá y en cercanías a La Guajira.</p>

Planeando tu día? Descarga YA y conoce...



Consúltalo a diario y únete a la Cultura del Pronóstico del IDEAM

Disponible para  

PRONÓSTICO METEOROLÓGICO

Lunes 06 y martes 07 de noviembre de 2017



REGIÓN	PRONÓSTICO
<p>ANDINA</p>	<p>LUNES. Durante la mañana se prevé condiciones mayormente cubiertas principalmente al oriente de la región con lluvias ligeras en sectores de Santander, Tolima, Cundinamarca, Huila y Boyacá. El resto del área con nubosidad variada y tiempo seco. En la tarde se estima mayor nubosidad al centro y norte de la región, precipitaciones en Antioquia, Boyacá, Cundinamarca, Santanderes, Caldas, Huila, norte de Tolima y sectores de montaña de Cauca y Nariño. Finalizando la jornada se prevé se intensifiquen las precipitaciones en amplios sectores del occidente de la región, con precipitaciones de ligeras a moderadas en Antioquia, el eje cafetero y sectores de montaña de Valle, Cauca y Nariño. Lloviznas esporádicas son previstas en Huila</p> <p>MARTES. En la región se estima cielo entre parcial a mayormente cubierto a lo largo de la jornada, las lluvias mas intensas en horas de la tarde y noche en Antioquia y zonas de los Santanderes, Boyacá, Cundinamarca y occidente del eje cafetero.</p>
<p>INSULAR PACÍFICO</p>	<p>LUNES. Cielo parcialmente cubierto con predominio de tiempo seco en Malpelo durante el día. En Gorgona con mayor nubosidad y lluvias ligeras.</p> <p>MARTES. Durante las horas de la mañana y noche se estima cielo parcialmente cubierto con lloviznas en Gorgona. Tiempo seco a lo largo de la jornada en Malpelo.</p>
<p>PACÍFICO</p>	<p>LUNES. Iniciando el día, predominarán condiciones de tiempo seco en amplios sectores de la región, con probabilidad de lloviznas en Nariño y en áreas costeras de Chocó, Valle del Cauca y Cauca. Después del medio día se prevé incremento de la nubosidad al norte y sur de Chocó, Cauca, Valle y Nariño con probabilidad de lluvias moderadas. La precipitaciones más fuertes son previstas en sectores del centro y oriente de Chocó y Nariño. En el resto del área se prevén lloviznas persistentes y densa nubosidad</p> <p>MARTES. Se prevé cielo entre parcial y mayormente cubierto, con lluvias entre ligeras y moderadas en diferentes sectores de Chocó y en zonas del litoral de Valle del Cauca, Cauca y norte de Nariño.</p>
<p>OCÉANO PACÍFICO</p>	<p>LUNES. Durante la mañana y en la noche hacia el litoral estará cubierto con bandas nubosas y con ocurrencia de lluvias ligeras, las fuertes se darán al frente de Valle en horas de la noche.</p> <p>MARTES. Cielo con entre parcial a mayormente cubierto con precipitaciones entre ligeras y moderadas en zonas del centro y norte del área a lo largo de la jornada.</p>

Planeando tu día? Descarga YA y conoce...



Consúltalo a diario y únete a la Cultura del Pronóstico del IDEAM

Disponible para  



PRONÓSTICO METEOROLÓGICO

Lunes 06 y martes 07 de noviembre de 2017




REGIÓN	PRONÓSTICO
<p>ORINOQUIA</p>	<p>LUNES. Se advierte una mañana de cielo mas nublado acompañadas de lluvias fuertes sobre Vichada, Arauca y norte de Casanare. Lluvias ligeras en el Meta. En la tarde con bastante nubosidad en la región y ocurrencia de precipitaciones en el occidente de Vichada , Meta, Casanare y Arauca. Durante la noche se estiman cielo entre parcial a mayormente cubierto, son posibles lluvias de Variada intensidad en Meta, lloviznas en zonas del piedemonte de Casanare, Arauca y oriente de Vichada.</p> <p>MARTES. Se prevé una jornada con cielo parcialmente cubierto en horas de la madrugada y mañana; durante la tarde incremento de la nubosidad y lluvias al oriente de la región en Vichada y sectores de Meta.</p>
<p>AMAZONIA</p>	<p>LUNES. En la mañana se espera nubarrones sobre Putumayo y Guainía con lluvias moderadas y fuertes; de mayor nubosidad en el sur de Amazonas con lluvias ligeras. Para la tarde se estima tendrá condiciones nubosas en la región con lluvias en los departamentos de Putumayo, Amazonas, Vaupés, Guainía, oriente de Guaviare y en el piedemonte. Durante la noche se estima cielo entre parcial a mayormente cubierto. Lluvias dispersas en el trapecio Amazonico y piedemonte de Caquetá y Putumayo.</p> <p>MARTES. Cielo mayormente cubierto y precipitaciones moderadas en el sur de la región; las precipitaciones de mayor intensidad se prevén en horas de la tarde en Amazonas, Guaviare, occidente de Guainía y oriente de Caquetá. Precipitaciones menos intensas en Putumayo.</p>

Planeando tu día?
Descarga YA y conoce...

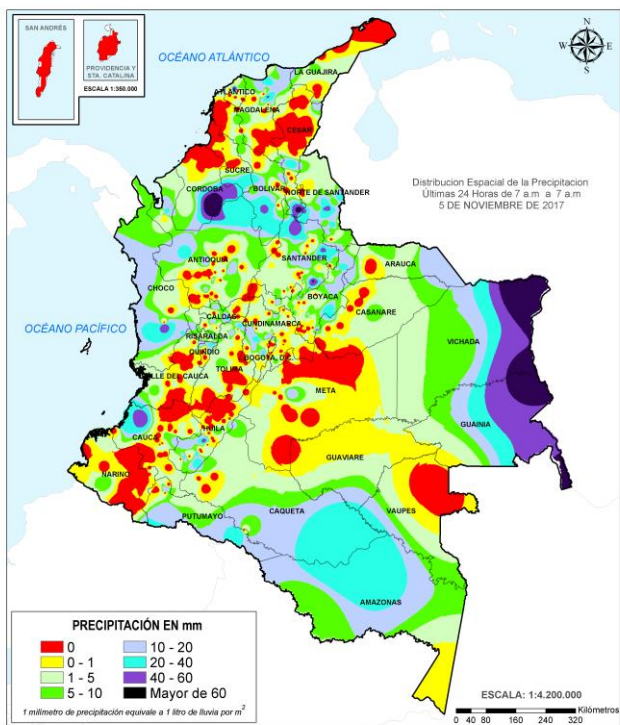


Consúltalo a diario y únete a
la Cultura del Pronóstico del IDEAM

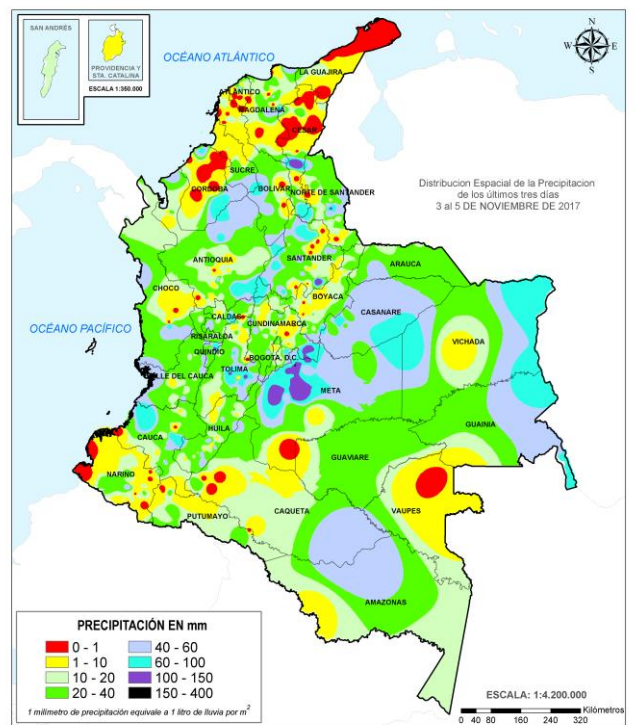
Disponible para  

MAPAS DE PRECIPITACIÓN

Precipitación diaria: desde las 7:00 a. m. del día domingo 05 de noviembre hasta las 7:00 a. m. del día lunes 06 de noviembre de 2017.



Precipitación de los últimos 3 días: desde las 7:00 a. m. del día viernes 03 de noviembre hasta las 7:00 a. m. del día lunes 06 de noviembre de 2017.



ALERTAS VIGENTES E INFORMACIÓN ADICIONAL

Para mayor información sobre el pronóstico del estado del tiempo, informes técnicos diarios, comunicados especiales, mapas diarios de temperaturas máximas y mínimas e información diaria de precipitación se sugiere consultar los siguientes enlaces:

- [MAPA DIARIO DE TEMPERATURA MÁXIMA.](#)
- [MAPA DIARIO DE TEMPERATURA MÍNIMA.](#)
- [INFORMACIÓN DIARIA DE PRECIPITACIÓN Y TEMPERATURA DE LOS PRINCIPALES AEROPUERTOS DEL PAÍS.](#)
- [MOSAICO MAPAS DE PRECIPITACIÓN DIARIA EN MILÍMETROS.](#)

ALERTAS POR NIVELES DE LOS RÍOS

REGIÓN PACÍFICO

SITIOS PARA LOS CUALES SE GENERA LA ALERTA

ALERTA ROJA

CRECIENTES SÚBITAS DEL RÍO SAN JUAN DE MICAY, TIMBIQUÍ Y SUS PRINCIPALES AFLUENTES.

Se mantiene esta alerta por la persistencia de lluvias en las cuencas altas aledañas a la población de Timbiquí (Cauca). Igualmente se mantienen niveles altos en el río Saija (y sus principales afluentes como son quebrada Santa Rosa, río Cupí, río Patía del Norte, río Infí, y río San Bernardo); al igual que en el río Bubuey (y sus principales afluentes como son las quebradas Patico Yucal). También se presentan niveles altos en el río Timbiquí (y sus principales afluentes como son quebrada Pichinambo, río Cheté, río Coteje y río Sesé). Por tal razón, se recomienda a los pobladores de zonas bajas (especialmente en el sector de López de Micay - Zaragoza), estar atentos al comportamiento de los niveles. El IDEAM recomienda a Gestión del Riesgo, demás organismos de socorro y comunidad en general, estar atentos a la evolución de estas condiciones hidrológicas.

CRECIENTES SÚBITAS EN LOS RÍOS BAUDÓ Y DIRECTOS AL OCÉANO PACÍFICO.

Se mantiene este nivel de alerta dado que se encuentra con niveles altos el río Baudó por lo que se recomienda a los pobladores ribereños en zonas bajas de los municipios Alto y Medio Baudó (Chocó) seguir atentos al comportamiento de los niveles. Igual condición presenta el río Jella y la quebrada Chocolatal, en inmediaciones de Bahía Solano (Chocó). Por tanto el IDEAM mantiene la recomendación para que la UNGRD y demás organismos de socorro mantengan atento seguimiento a la evolución de estas condiciones hidrológicas.

REGIÓN ORINOQUIA

SITIOS PARA LOS CUALES SE GENERA LA ALERTA

ALERTA NARANJA

NIVELES ALTOS EN LOS RÍOS DEL PIEDEMONTE LLANERO CUENCA DEL META.

Se reportan niveles altos en el río Meta pero se evidencia una tendencia al descenso en particular a la altura de Puerto López. Se destacan algunas lluvias intensas en las cuencas aportantes al Meta como los ríos Guatiquía, Metica (Guamal-Humadea), Upía, Humea, Guacavía, Cusiana, Guayuriba y sus aportantes Negro y Blanco, Téa, Negro, Chivor, Tunjita, entre otros. El IDEAM recomienda tanto a autoridades locales y regionales de gestión del riesgo como a la población en general ubicada en sectores del piedemonte mantener atento seguimiento al comportamiento de los niveles de estos ríos.

ALERTAS POR NIVELES DE LOS RÍOS

REGIÓN CARIBE

SITIOS PARA LOS CUALES SE GENERA LA ALERTA

ALERTA NARANJA

CRECIENTE SÚBITA EN EL RÍO ARIGUANÍ.

Se mantiene esta alerta dado que los niveles del río Ariguani prevalecen altos y aportantes de la cuenca han presentado crecientes súbitas durante los últimos días como la quebrada El Jordán. El IDEAM mantiene la recomendación a los comités de Gestión del Riesgo tanto locales como regionales y a la comunidad en general asentada en las márgenes de estos ríos, mantener atento seguimiento al comportamiento de los niveles y tomar las medidas pertinentes necesarias ante posibles afectaciones por desbordamientos e inundaciones en sectores rurales y urbanos.

SE PREVÉ ASCENSO EN LOS NIVELES DEL RÍO CESAR Y SUS AFLUENTES.

Continúan altos los niveles del río Cesar y sus afluentes los ríos Cesarito y Guatapurí. El IDEAM recomienda a las autoridades de Gestión del Riesgo Locales y Regionales y a la población en general mantener atento seguimiento al comportamiento de los niveles.

REGIÓN ANDINA

SITIOS PARA LOS CUALES SE GENERA LA ALERTA

ALERTA NARANJA

PROBABILIDAD DE CRECIENTES SÚBITAS EN LOS RÍOS DE MONTAÑA DEL DEPARTAMENTO DE ANTIOQUIA.

Con la reducción de las precipitaciones se reduce el nivel de alerta por crecientes súbitas. No obstante se mantiene la recomendación a pobladores ribereños de zonas bajas estar atentos ante la posibilidad de incrementos súbitos en los niveles, especialmente en el río Arma, Frío y otros directos al cauca a la altura del corregimiento de Bolombolo en el municipio de Venecia (Antioquia), San Juan y sus afluentes (especial atención para quebrada La Liboriana), y también para los ríos Tigüí, Nechí, Bagre, Anorí, Porce, Tarazá, Man. Se recomienda a las autoridades locales y regionales de Gestión de Riesgo, prestar especial atención en las zonas ribereñas bajas de estos ríos.

CRECIENTES SÚBITAS EN LOS RÍOS CARARE, LEBRIJA, SUAREZ Y OPÓN.

Se mantiene este nivel de alerta dado que persisten altos los niveles en los ríos Carare y Lebrija. La alerta también incluye los ríos Suarez y Opón. Por tanto es necesario que pobladores de municipios tales como Cimitarra, Chima, Sucre, Guacamayo, Charalá, Encino, Coromoro, Sabana de Torres y Simacota en Santander mantengan atento seguimiento al comportamiento de los niveles.

ALERTAS POR NIVELES DE LOS RÍOS

REGIÓN CARIBE

SITIOS PARA LOS CUALES SE GENERA LA ALERTA

ALERTA NARANJA

NIVELES ALTOS EN EL RÍO SINÚ (CUENCAS MEDIA Y BAJA).

Se mantiene esta alerta dado que aún permanecen con valores que fluctúan dentro de la franja de altos a medios el nivel del Sinú especialmente en los municipios de Montería, Ceteré, San Pelayo, Carrillo y Lórica, en el departamento de Córdoba, y en inmediaciones de la Ciénaga de Momil. Dado que no se descartan lluvias para hoy sobre sectores de la cuenca el IDEAM mantiene la recomendación para que autoridades de Gestión del Riesgo y a pobladores ribereños especialmente de las zonas bajas mantengan atento seguimiento al comportamiento de los niveles. Se destacan las lluvias que se han reportado durante las últimas horas sobre sectores de la cuenca en el municipio de Lórica (Córdoba).

NIVELES ALTOS EN LA CUENCA BAJA DEL RÍO CAUCA.

Se mantiene esta alerta, debido a que continúan altos los niveles del río Cauca entre los municipios de San Jacinto del Cauca (Bolívar), Guaranda (Sucre), Achí y Pinillos (Bolívar). El IDEAM recomienda a las autoridades locales y regionales de Gestión del Riesgo, estar atentos al comportamiento de los niveles del río el cual es probable se mantenga en ascenso muy lento durante los próximos días.

REGIÓN ORINOQUIA

SITIOS PARA LOS CUALES SE GENERA LA ALERTA

ALERTA AMARILLA

NIVELES ALTOS EN LA CUENCA ALTA DEL RÍO GUAVIARE.

Se reduce el nivel de alerta con la evidencia de niveles en descenso para los afluentes del río Guaviare, en particular los ríos Güejar y el Ariari. El IDEAM recomienda a la población ribereña en general mantener atento seguimiento al comportamiento de los niveles dado que para hoy no se descartan nuevas lluvias sobre estos sectores.

ALERTAS POR NIVELES DE LOS RÍOS

REGIÓN ANDINA

SITIOS PARA LOS CUALES SE GENERA LA ALERTA

ALERTA AMARILLA

NIVELES ALTOS EN RIO BOGOTÁ Y SUS AFLUENTES, ESPECIALMENTE LOS DE LA PARTE BAJA DE LA CUENCA.

Se reduce el nivel de alerta dado que se presentan niveles en descenso especialmente en la cuenca baja. El IDEAM recomienda a las autoridades de Gestión del Riesgo y a la población en general mantener atento seguimiento al comportamiento de los niveles de estos ríos.

NIVELES ALTOS EN EL RÍO SUMAPÁZ.

Se reduce el nivel de alerta dado que se presentan niveles en descenso en el río Sumapáz. El IDEAM mantiene la recomendación tanto a las autoridades locales y regionales de gestión de riesgo como a la población ribereña en general permanecer atentos al comportamiento de los niveles del río y tomar las medidas preventivas necesarias.

INCREMENTO EN EL NIVEL DEL RÍO MAGDALENA DESDE BARRANCABERMEJA HASTA EL BANCO.

Se mantiene esta alerta debido a que los niveles del río Magdalena continúan ascendiendo especialmente en sectores de Barrancabermeja (Santander) hasta el Banco (Magdalena), con valores que se encuentran en el rango de altos para la época. Se resalta las crecientes que se han venido presentando en aportantes de la cuenca media como lo ríos Sumapáz, Bogotá, Nare, Carare, Opón y Lebrija, las cuales han contribuido a este incremento. El IDEAM recomienda a la comunidad en general estar atentos al comportamiento de los niveles del río.

REGIÓN CARIBE

SITIOS PARA LOS CUALES SE GENERA LA ALERTA

ALERTA AMARILLA

NIVELES ALTOS EN EL CANAL DEL DIQUE.

Se mantiene la alerta en el canal del Dique ya que los registros oscilan en el rango de medios a altos, en el trayecto del municipio de Gambote. El IDEAM mantiene la recomendación a pobladores y autoridades locales de Gestión del Riesgo mantener atento seguimiento al comportamiento del nivel.

ALERTAS POR NIVELES DE LOS RÍOS

REGIÓN PACÍFICA

SITIOS PARA LOS CUALES SE GENERA LA ALERTA

ALERTA AMARILLA

PROBABILIDAD DE CRECIENTES SÚBITAS EN LA CUENCA DEL RÍO SAN JUAN.

Se prevé incrementos súbitos en el río San Juan y sus afluentes, especialmente en la cuenca media y baja, dadas las lluvias de variada intensidad que se han registrado en la cuenca aportante y el pronóstico de las mismas para los próximos días en la zona. El IDEAM recomienda a las autoridades de Gestión del Riesgo y a la población en general estar atenta al comportamiento de los niveles en estos ríos.

REGIÓN AMAZONIA

SITIOS PARA LOS CUALES SE GENERA LA ALERTA

ALERTA AMARILLA

PROBABILIDAD DE CRECIENTES SÚBITAS EN APORTANTES DE LA CUENCA ALTA DE LOS RÍOS CAQUETÁ Y PUTUMAYO.

Se mantiene esta alerta ante la probabilidad de incrementos súbitos en los aportantes de las cuencas altas de los ríos Caquetá y Putumayo, entre los que se destacan los ríos Mocoa, Mulatos, Sangoyaco, Pescado, Orteguzza y San Miguel, entre otros. Dado que durante los próximos días se pronostican lluvias para el piedemonte amazónico. El IDEAM recomienda a la población en general y especialmente a los habitantes de los municipios ribereños estar atentos al comportamiento de estos ríos.

ALERTAS POR AMENAZAS DE INCENDIOS DE LA COBERTURA VEGETAL

ALERTA ROJA:

Amenaza Alta o muy alta de ocurrencia de incendios de la cobertura vegetal en zonas de bosques, cultivos y pastos, localizados en los siguientes municipios y sectores aledaños:

ALERTA NARANJA:

Amenaza moderada de ocurrencia de incendios de la cobertura vegetal en zonas de bosques, cultivos y pastos, localizados en los siguientes municipios y sectores aledaños:

SITIOS PARA LOS CUALES SE GENERA LA ALERTA	
SIN ALERTAS	No se generan alertas en las últimas 24 horas, como resultado del incremento de la humedad.

ALERTAS POR AMENAZAS DE DESLIZAMIENTO

ALERTA ROJA:

Amenaza alta a muy alta por deslizamientos de tierra detonados por lluvias, localizados en los siguientes municipios:

ALERTA NARANJA:

Amenaza moderada por deslizamientos de tierra detonados por lluvias, localizados en los siguientes municipios:

REGIÓN ANDINA

SITIOS PARA LOS CUALES SE GENERA LA ALERTA

ALERTA ROJA

ANTIOQUIA: Amagá, Andes, Angelópolis, Santa Fe de Antioquia, Santo Domingo, Turbo y Valdivia.

SANTANDER: Galán.

CUNDINAMARCA: Choachi, Fómeque y Ubaque..

REGIÓN ORINOQUIA

SITIOS PARA LOS CUALES SE GENERA LA ALERTA

ALERTA ROJA

META: Lejanías y Villavicencio.

REGIÓN CARIBE

SITIOS PARA LOS CUALES SE GENERA LA ALERTA

ALERTA NARANJA

CESAR: Chimichagua, Pailitas, Pelaya, San Alberto y Tamalameque.

CÓRDOBA: Puerto Libertador..

REGIÓN ANDINA

SITIOS PARA LOS CUALES SE GENERA LA ALERTA

ALERTA NARANJA

ANTIOQUIA: Caramanta, Cocorná, San Francisco, San Luis, Valparaiso y Yondó (Casabe).

CALDAS: Aguadas, Manizales, Manzanares, Marmato, Marquetalia, Marulanda, Neira, Pácora, Pensilvania, Samaná y Supia.

HUILA: Tello.

CUNDINAMARCA: Bogotá, D.C., Chaguaní, Guaduas, Guayabetal, Gutiérrez, La Calera, La Mesa, Medina, Paratebueno, Soacha y Vianí.

NORTE DE SANTANDER: Gramalote, La Esperanza, Sardinata y Tibu.

SANTANDER: Barrancabermeja, Bucaramanga, Cimitarra, Coromoro, Encino, Floridablanca, Girón, Puerto Parra, Rionegro, Sabana de Torres y Santa Bárbara.

RISARALDA: Pereira.

QUINDIO: Circasia, Filandia y Salento.

TOLIMA: Cunday, Prado, Purificación y Suárez.

ALERTAS POR AMENAZAS DE DESLIZAMIENTO

ALERTA ROJA:

Amenaza alta a muy alta por deslizamientos de tierra detonados por lluvias, localizados en los siguientes municipios:

ALERTA NARANJA:

Amenaza moderada por deslizamientos de tierra detonados por lluvias, localizados en los siguientes municipios:

REGIÓN PACÍFICO

SITIOS PARA LOS CUALES SE GENERA LA ALERTA

ALERTA NARANJA

CAUCA: El Tambo, López, Timbiquí.
CHOCÓ: Condoto y Medio San Juan (Andagoya).
NARIÑO: Barbacoas y Ricaurte.
VALLE DEL CAUCA: Buenaventura .

REGIÓN ORINOQUIA

SITIOS PARA LOS CUALES SE GENERA LA ALERTA

ALERTA NARANJA

CASANARE: Aguazul, Monterrey, Sabanalarga y Tauramena.
META: Acacías, Barranca de Upía, Cubarral, Cumaral, El Calvario, El Castillo, Guamal y Restrepo.

REGIÓN AMAZONIA

SITIOS PARA LOS CUALES SE GENERA LA ALERTA

ALERTA NARANJA

PUTUMAYO: Mocoa.

REGIÓN CARIBE

SITIOS PARA LOS CUALES SE GENERA LA ALERTA

ALERTA AMARILLA

BOLIVAR: Santa Rosa del Sur.
CESAR: La Gloria, San Martín y Valledupar.
CORDOBA: Montelíbano.
LA GUAJIRA: Riohacha y San Juan del Cesar.
MAGDALENA: Ciénaga, Fundación y Santa Marta.

ALERTAS POR AMENAZAS DE DESLIZAMIENTO

ALERTA ROJA:

Amenaza alta a muy alta por deslizamientos de tierra detonados por lluvias, localizados en los siguientes municipios:

ALERTA NARANJA:

Amenaza moderada por deslizamientos de tierra detonados por lluvias, localizados en los siguientes municipios:

REGIÓN ANDINA

SITIOS PARA LOS CUALES SE GENERA LA ALERTA

ALERTA AMARILLA

ANTIOQUIA: Abejorral, Amalfi, Anorí, Argelia, Armenia, Briceño, Cáceres, Caldas, Campamento, Cañasgordas, Caracolí, Ciudad Bolívar, Concordia, Dabeiba, Ebéjico, Fredonia, Frontino, Giraldo, Heliconia, Ituango, La Ceja, La Pintada, La Unión, Maceo, Medellín, Montebello, Nariño, Puerto Berrío, Puerto Nare, Puerto Triunfo, Remedios, Salgar, San Carlos, Santa Bárbara, Segovia, Sonsón, Sopetrán, Támesis, Tarazá, Tarso, Toledo, Uramita, Urrao, Vegachí, Venecia, Yalí, Yarumal y Yolombó.

BOYACÁ: Almeida, Aquitania, Berbeo, Betétiva, Buenavista, Campohermoso, Chinavita, Chita, Chivor, Coper, Corrales, El Espino, Gámeza, Guicán, La Victoria, Labranzagrande, Macanal, Maripí, Miraflores, Mongua, Moniquirá, Muzo, Otanche, Pachavita, Páez, Pajarito, Panqueba, Pauna, Paya, Paz de Río, Pesca, Pisba, Puerto Boyacá, Quípama, Rondón, Saboyá, San José de Pare, San Luis de Gaceno, San Pablo de Borbur, Santa María, Santana, Socotá, Sogamoso, Tasco, Tibaná, Tópaga, Turmequé, Umbita y Ventaquemada.

CALDAS: Chinchiná, Filadelfia, La Merced, Riosucio, Salamina y Villamaria.

CUNDINAMARCA: Agua de Dios, Albán, Anapoima, Anolaima, Apulo, Arbeláez, Beltrán, Bituima, Bojacá, Cabrera, Cachipay, Caparrapí, Cáqueza, Carmen de Carupa, Chipaque, Chocontá, Cucunubá, El Colegio, El Peñón, El Rosal, Facatativá, Fusagasugá, Gachetá, Gama, Granada, Guatavita, Guayabal de Siquima, Jerusalén, La Palma, La Peña, La Vega, Lenguazaque, Machetá, Nilo, Nimaima, Nocaima, Pacho, Paima, Pandi, Pasca, Pulí, Quebradanegra, Quetame, Quipile, Ricaurte, San Antonio de Tequendama, San Bernardo, San Cayetano, San Francisco, San Juan de Rioseco, Sasaima, Sesquilé, Sibaté, Sylvania, Subachoque, Suesca, Supatá, Sutatausa, Tabio, Tausa, Tena, Tibacuy, Tocaima, Topaipí, Ubalá, Utica, Venecia, Vergara, Villagómez, Villapinzón, Villeta, Viotá, Yacopí, Zipacón y Zipaquirá.

HUILA: Aipe, La Plata y Neiva.

NORTE DE SANTANDER: Ábrego, Cácosta, Chinácota, Chitagá, Convención, Cúcuta, Cucutilla, Durania, El Zulia, Hacarí, Labateca, Lourdes, Pamplona, Salazar, San Calixto, Santiago, Silos, Teorama, Toledo y Villa Caro.

QUINDÍO: Calarcá y Córdoba.

TOLIMA: Alpujarra, Anzoátegui, Armero (Guayabal), Ataco, Cajamarca, Carmen de Apicalá, Casabianca, Chaparral, Dolores, Falan, Fresno, Herveo, Ibagué, Icononzo, Lérida, Libano, Mariquita, Melgar, Murillo, Natagaima, Ortega, Palocabildo, Planadas, Rioblanco, Roncesvalles, San Antonio, San Luis, Villahermosa y Villarrica.

ALERTAS POR AMENAZAS DE DESLIZAMIENTO

ALERTA ROJA:

Amenaza alta a muy alta por deslizamientos de tierra detonados por lluvias, localizados en los siguientes municipios:

ALERTA NARANJA:

Amenaza moderada por deslizamientos de tierra detonados por lluvias, localizados en los siguientes municipios:

REGIÓN ANDINA

SITIOS PARA LOS CUALES SE GENERA LA ALERTA

ALERTA AMARILLA

RISARALDA: Santa Rosa de Cabal.

SANTANDER: Albania, Barbosa, Bolívar, Carcasí, Charalá, Chipatá, Contratación, El Carmen, El Guacamayo, Florián, Guaca, Guavatá, Guepsa, La Belleza, La Paz, Landázuri, Lebrija, Macaravita, Matanza, Mogotes, Puente Nacional, San Andrés, San Benito, San Miguel, San Vicente de Chucurí, Santa Helena del Opón, Sucre, Tona, Valle de San José y Vélez.

REGIÓN ORINOQUIA

SITIOS PARA LOS CUALES SE GENERA LA ALERTA

ALERTA AMARILLA

CASANARE: Chámeza, Hato Corozal, La Salina, Nunchía, Paz de Ariporo, Pore, Recetor, Támara y Yopal.

META: El Dorado, Mesetas y Uribe.

REGIÓN PACÍFICO

SITIOS PARA LOS CUALES SE GENERA LA ALERTA

ALERTA AMARILLA

CAUCA: Almaguer, Bolívar, Buenos Aires, Caldono, Corinto, Inzá, Jambaló, La Sierra, La Vega, Miranda, Páez (Belalcázar), Rosas, Santa Rosa, Silvia, Suárez, Toribío y Totoró.

CHOCÓ: Bahía Solano (Mutis), El Carmen y Sipí.

NARIÑO: Albán (San José), Buesaco, Cumbitara, Linares y Samaniego.

VALLE DEL CAUCA: Bolívar, Buga, Bugalagrande, Calima (El Darién), Dagua, El Cerrito, El Dovio, Palmira, San Pedro, Sevilla, Tuluá y Versalles.

REGIÓN AMAZONIA

SITIOS PARA LOS CUALES SE GENERA LA ALERTA

ALERTA AMARILLA

CAQUETÁ: Belén de Los Andaquíes y Morelia.

ALERTAS POR AMENAZAS DE DESLIZAMIENTO

ALERTA ROJA:

Amenaza alta a muy alta por deslizamientos de tierra detonados por lluvias, localizados en los siguientes municipios:

ALERTA NARANJA:

Amenaza moderada por deslizamientos de tierra detonados por lluvias, localizados en los siguientes municipios:

SECTORES VIALES IDENTIFICADOS CON POTENCIALIDAD de DESLIZAMIENTOS, EN LOS CUALES GENERAN ALERTAS

DEPARTAMENTO	SECTOR VIAL
ANTIOQUIA	La Felisa - La Pintada. Puerto Valdivia – Taraza Angelópolis - Amaga
CALDAS	La Felisa - La Pintada
CASANARE	Aguazul - Yopal
CESAR	La Mata - San Roque Río Negro - San Alberto
CUNDINAMARCA	Bogotá (El Portal) - Villavicencio
CHOCÓ	Cérteguí - Quibdó Quibdó - La Mansa.
META	Bogotá (El Portal) - Villavicencio Pipiral - Villavicencio
NARIÑO	Junín - Túquerres Tumaco - Junín
NORTE DE SANTANDER	Río Negro - San Alberto
SANTANDER	Río Negro - San Alberto
QUINIDIO	Armenia-Pereira
VALLE DEL CAUCA	Buenaventura - Cruce Ruta 40 (Loboguerrero) Intersección Sena - Intersección Citronela

ALERTAS METEOMARINA

MAR CARIBE

ALERTA AMARILLA

POR PLEAMAR.

Hasta el próximo 08 de noviembre del presente año, se prevé una de las pleamares más significativas del mes en el archipiélago de San Andrés y Providencia y hasta el 11 de noviembre en el la zona central del mar caribe colombiano asociada con la marea astronómica. Por lo anterior se recomienda a los habitantes costeros estar atentos con la evolución del fenómeno.

OCÉANO PACÍFICO

ALERTA AMARILLA

POR PLEAMAR.

Hasta el próximo 09 de noviembre del presente año, se prevé una de las pleamares más significativas del mes en la zona centro y sur del océano Pacífico colombiano asociada con la marea astronómica. Por lo anterior se recomienda a los habitantes costeros estar atentos con la evolución del fenómeno.

°C: grados Celsius

m: metros

mm: milímetros

msnm: metros sobre nivel del mar

Km/h: kilómetros por hora

HLC: hora local colombiana

GOES: Geostationary Operational Environmental Satellites (Satélite Geoestacionario Operacional Ambiental).

GOES-13 es el designado GOES-Este, localizado en 75° W sobre el ecuador geográfico.

PNN: Parque Nacional Natural

SFF: Santuario de Fauna y Flora



ALERTA ROJA. PARA TOMAR ACCIÓN Advierte al Sistema Nacional de Gestión del Riesgo de Desastres sobre el peligro de un fenómeno y sus efectos adversos sobre la población. Se emite una alerta sólo cuando la identificación de un evento extraordinario indique la amenaza inminente y cuando la gravedad del fenómeno requiera atención prioritaria de los comités departamentales y locales.



ALERTA NARANJA. PARA PREPARARSE Indica la amenaza de un fenómeno. No implica riesgo inmediato por lo que es catalogado como un mensaje para informarse y prepararse. El aviso implica vigilancia continua ya que las condiciones son propicias para el desarrollo de un suceso natural.



ALERTA AMARILLA. PARA INFORMARSE Se emite cuando las condiciones hidrometeorológicas son favorables para la ocurrencia de un fenómeno natural y pueden aumentar el riesgo según los pronósticos. Por sus características, este nivel está encaminado a informar.

CONDICIONES NORMALES Indica que no existe ninguna clase de alerta para la región o zona mencionada.

OMAR FRANCO | Director General

CHRISTIAN EUSCÁTEGUI | Jefe Oficina del Servicio de Pronósticos y Alertas

Profesionales de Turno:

Nelsy Verdugo, Sonia Bermúdez, Mirovan Sverko, María Inés Cubillos y Alberto Pardo.

<http://www.ideam.gov.co>

Correos electrónicos: servicio@ideam.gov.co, alertas@ideam.gov.co

Calle 25D # 96B – 70, Piso 3. Bogotá, D.C., Colombia.

Teléfono: 3075625 Ext. 1334–1336.

Síganos en:

