

INFORME TÉCNICO DIARIO N° 308

El IDEAM comunica al Sistema Nacional de Gestión del Riesgo (SNGR) y al Sistema Nacional Ambiental (SINA).

Bogotá D. C., sábado 04 de noviembre de 2017.

Hora de actualización:
12:30 a. m.

CONDICIONES HIDROMETEOROLÓGICAS ACTUALES

En gran parte el territorio ha predominado abundante nubosidad con cielo entre parcial y mayormente nublado. En las primeras horas del día se presentaron lluvias y actividad eléctrica principalmente sobre la región Orinoquia y sectores de la Andina en los departamentos de Arauca, Casanare, límites entre Vichada y Meta, Santander y Cundinamarca.

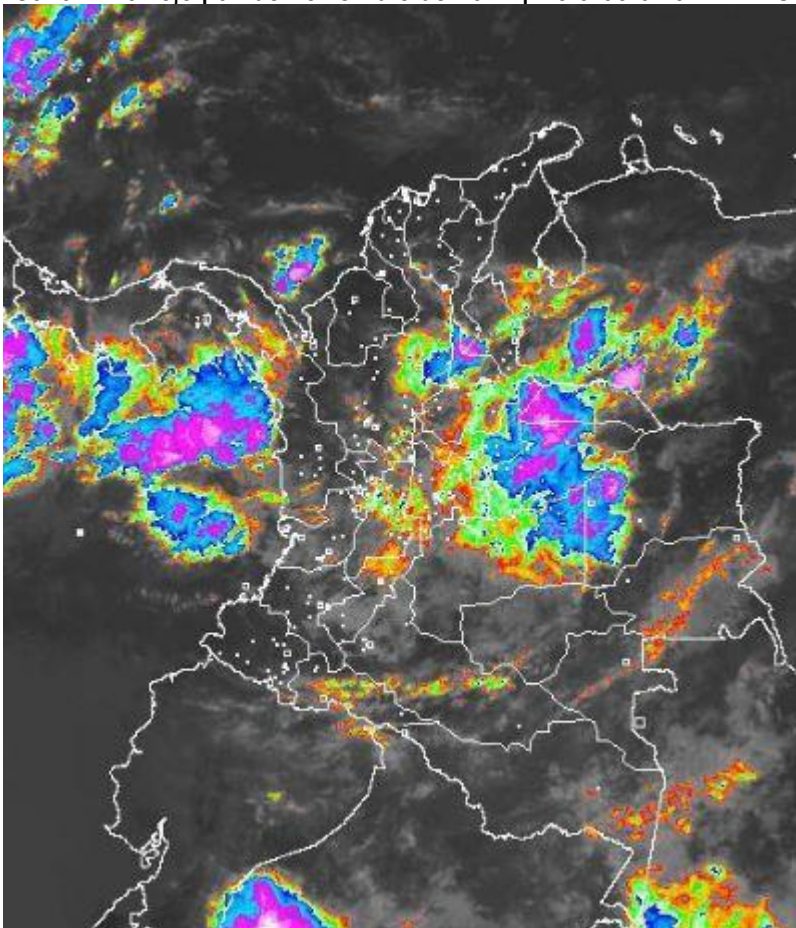
En horas de la tarde y noche, se prevé fortalecimiento de la nubosidad con probabilidad de lluvias en amplios sectores de las regiones Orinoquia, Andina, oriente de la Amazonia y zonas del litoral de Chocó y Valle.

Las precipitaciones más intensas con probabilidad de tormentas eléctricas son previstas sobre Arauca, Casanare, Meta, Boyacá, Santanderes y Cundinamarca.



IMAGEN SATELITAL

Canal Infrarrojo | 04 de noviembre de 2017 | Hora 09:07 a. m. HLC



Consulte todos los días el pronóstico del tiempo y las alertas hidrometeorológicas vigentes del IDEAM, en un formato de calidad. Alrededor de las 7:30 a. m. está a disposición del público en www.ideam.gov.co.

Se puede ver también en dispositivos móviles **AQUÍ**





LO MÁS DESTACADO

LLUVIAS REGISTRADAS EN LAS ÚLTIMAS 24 HORAS

- En las últimas 24 horas se presentó un significativo aumento de las precipitaciones; éstas se concentraron principalmente en las regiones Orinoquía, Andina y Pacífica. El mayor volumen se registro en el **Villavicencio (Meta)** Sede IDEAM Occidente de la ciudad **con 165.5 mm.**

ALERTA ROJA

- Por crecientes súbitas del río San Juan de Micay, Timbiquí y sus principales afluentes, los ríos Baudó y directos al Océano Pacífico, río Ariguani, ríos que descienden de la Sierra Nevada de Santa Marta, aportantes directos al río Magdalena en el departamentos del Huila, ríos de montaña de los departamentos de Antioquia, cuenca del río Nare y afluentes, Tafetanes y Calderas, Carare, Lebrija, Suarez y Opón, así como los ríos Saldaña y Sumapaz.
- Por niveles altos en el río Sinú (cuencas media y baja), ríos del piedemonte llanero cuenca del Meta.
- Se prevé ascenso en los niveles del río Cesar (cuenca baja) y sus afluentes.
- Por probabilidad muy alta de deslizamientos de tierra detonados por lluvias, en sectores inestables o de alta pendiente, localizados en algunos municipios de la región Andina y Orinoquía.

ALERTA NARANJA

- Por probabilidad de crecientes súbitas en la cuenca del río San Juan, ríos Calima, Dagua y Anchicayá, Atrato, los ríos del eje cafetero, ríos del Urabá antioqueño.
- Se prevé ascenso en los niveles del río Cesar (cuenca alta y media) y sus afluentes.
- Por niveles altos en la cuenca baja del río Cauca, cuenca media del río Guaviare.
- Por incremento en el río Bogotá y sus afluentes, especialmente los de la parte alta y media de la cuenca.
- Por probabilidad moderada de deslizamientos de tierra detonados por lluvias, en sectores inestables o de alta pendiente, localizados en algunos municipios de las regiones Caribe, Andina, Pacífica y Orinoquia.
- Por tiempo lluvioso en el Océano Pacífico.

ALERTA AMARILLA

- Por probabilidad de crecientes súbitas en el río Mira, cuenca alta del río Patía, ríos de los departamentos de Cundinamarca y Boyacá, los ríos del Valle del Cauca y Cauca, cuenca del río Mocoa, San Miguel, alto Putumayo y alto Caquetá.
- Por niveles altos en el Canal del Dique, cuenca del río San Jorge.
- Por posibles incrementos de niveles en el río Cinaruco y directos al río Orinoco.
- Por probabilidad baja de deslizamientos de tierra detonados por lluvias, en sectores inestables o de alta pendiente, localizados en amplias áreas de las regiones Caribe, Andina, Pacífica, Orinoquía y Amazonía.
- Por pleamar y tiempo lluvioso en el mar Caribe.
- Por pleamar en el Océano Pacífico.

PRONÓSTICO CONDICIONES METEOROLÓGICAS ESPECIALES

ÁREA DEL VOLCÁN GALERAS

En la mañana y hasta entrada la tarde prevalecerán las condiciones secas, luego se advierten precipitaciones ligeras y dispersas.

El SERVICIO GEOLÓGICO COLOMBIANO reporta en nivel AMARILLO (III): CAMBIOS EN EL COMPORTAMIENTO DE LA ACTIVIDAD VOLCÁNICA. Lat:2.92 Lon:-77.37

ELEVACIÓN (pies)	DIRECCIÓN	VELOCIDAD	
		NUDOS	Km/h
10,000	NOROESTE	5 - 10	9 - 18
18,000	SUROESTE	10 - 15	18 - 27
24,000	SUROESTE	10 - 15	18 - 27
30,000	SURESTE	5 - 10	9 - 18

ÁREA DEL VOLCÁN NEVADO DEL HUILA

En el transcurso de la jornada, predominarán las condiciones mayormente cubiertas con presencia de lluvias

El SERVICIO GEOLÓGICO COLOMBIANO reporta en nivel AMARILLO (III): CAMBIOS EN EL COMPORTAMIENTO DE LA ACTIVIDAD VOLCÁNICA. Lat:2.92 Lon:-76.05

ELEVACIÓN (pies)	DIRECCIÓN	VELOCIDAD	
		NUDOS	Km/h
10,000	NORESTE	0 - 5	0 - 9
18,000	SUROESTE	10 - 15	18 - 27
24,000	SUROESTE	5 - 10	9 - 18
30,000	ESTE	5 - 10	9 - 18

ÁREA DEL VOLCÁN CERRO MACHÍN

Predominarán las condiciones cubiertas con precipitaciones entre ligeras y moderadas. No se descarta la posibilidad de actividad eléctrica.

El SERVICIO GEOLÓGICO COLOMBIANO reporta en nivel AMARILLO (III): CAMBIOS EN EL COMPORTAMIENTO DE LA ACTIVIDAD VOLCÁNICA. Lat:4.80 Lon:-75.62

ELEVACIÓN (pies)	DIRECCIÓN	VELOCIDAD	
		NUDOS	Km/h
10,000	SUROESTE	0 - 5	0 - 9
18,000	SUROESTE	5 - 10	9 - 18
24,000	SUROESTE	5 - 10	9 - 18
30,000	SUR	5 - 10	9 - 18

ÁREA DEL VOLCÁN NEVADO DEL RUIZ

Predominarán las condiciones cubiertas con precipitaciones entre ligeras y moderadas. No se descarta la posibilidad de actividad eléctrica.

El SERVICIO GEOLÓGICO COLOMBIANO reporta en nivel AMARILLO (III): CAMBIOS EN EL COMPORTAMIENTO DE LA ACTIVIDAD VOLCÁNICA. Lat:4.89 Lon:-75.32

ELEVACIÓN (pies)	DIRECCIÓN	VELOCIDAD	
		NUDOS	Km/h
10,000	SUROESTE	0 - 5	0 - 9
18,000	SUROESTE	5 - 10	9 - 18
24,000	SUROESTE	5 - 10	9 - 18
30,000	SURESTE	5 - 10	9 - 18

ÁREA DEL COMPLEJO VOLCÁNICO CHILES-CERRO NEGRO DE MAYASQUER

Prevelecerán las condiciones de tiempo seco en las primera horas del día. Al final de la tarde no se descartan algunas lloviznas en el sector.

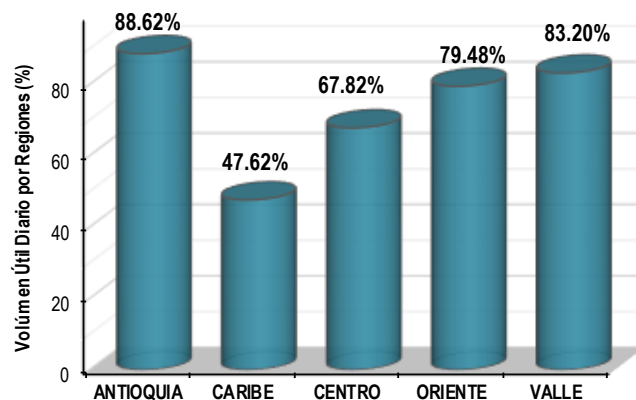
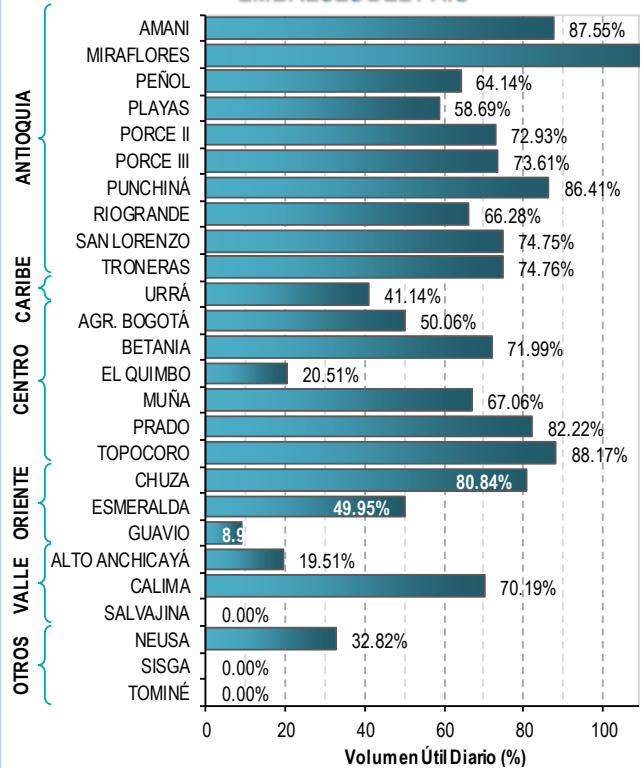
El SERVICIO GEOLÓGICO COLOMBIANO reporta en nivel AMARILLO (III): CAMBIOS EN EL COMPORTAMIENTO DE LA ACTIVIDAD VOLCÁNICA. Lat:0.81-Lon:77.93 Lat:0.76 Lon:-77.95

ELEVACIÓN (pies)	DIRECCIÓN	VELOCIDAD	
		NUDOS	Km/h
10,000	SUROESTE	0 - 5	0 - 9
18,000	SUROESTE	5 - 10	9 - 18
24,000	ESTE	10 - 15	18 - 27
30,000	NORESTE	5 - 10	9 - 18

ESTADO DE LOS EMBALSES

A continuación se relaciona el volumen útil diario de los principales embalses del país (expresado en porcentaje), de acuerdo con la información reportada por XM S.A. E.S.P en la siguiente dirección electrónica: <http://ido.xm.com.co/ido/SitePages/hidrologia.aspx?q=reservas>

VOLUMEN ÚTIL DIARIO EN LOS PRINCIPALES EMBALSES DEL PAÍS



Para estar informado diariamente de lo que pasa con el **pronóstico del tiempo y las alertas.**

Síguenos en Twitter
@IDEAMColombia



PRECIPITACIONES

A continuación se relacionan los municipios donde en las últimas 24 horas se registraron precipitaciones iguales o superiores a 60.0 mm.

Se aclara que las precipitaciones indicadas en los municipios, realmente corresponden a aquellos puntos en los cuales el IDEAM tiene estaciones de monitoreo, pero no necesariamente quiere decir que el dato corresponda a las lluvias que se presentaron directamente sobre el área urbana en donde se concentra la mayor población. En ocasiones la estación sobre la cual se destaca el mayor valor de precipitación, a pesar de pertenecer al municipio, puede quedar alejada del centro poblado principal.

DEPARTAMENTO	MUNICIPIO
ANTIOQUIA	San Francisco (80.0).
CALDAS	Manzanares (72.9).
CASANARE	Aguazul (85.5), Villanueva (60.0).
CESAR	Pailitas (65.0).
CUNDINAMARCA	Medina (117), Paratebueno (86.0), Fómeque (76.2).
META	Villavicencio - IDEAM Occidente de la ciudad (165.5), Villavicencio -ICA al sur-oriente de la ciudad (138.0), San Martín (136.0), Fuente De Oro (134.0), San Juan De Arama (130.0), Villavicencio - Unillanos 10 Km en línea recta Sur de la ciudad (122.0), Villavicencio Apto Vanguardia 3 Km en línea recta Nor-Oriente de la ciudad (118.5), Mesetas (114.0), Acacias (113.0), Cumaral (110), Cubarral (96), Guamal (95.0), El Dorado (82.0), Villavicencio (73.0), Cubarral (72.0), Restrepo (60.8).
QUINDIO	Calarcá (93.3).
SANTANDER	Encino (68.6), Barrancabermeja – Estación Chucurí 45 Km en línea recta al sur de la ciudad (67.9), Puerto Araujo (64.8).
TOLIMA	Ortega (100.0), Purificación (100.0), Prado (95.0), Coyaima (91.4), Saldaña (83.0), Espinal (81.6), Ibagué – Apto Perales 10 Km al oriente de la ciudad (60.8).

Para estar informado diariamente de lo que pasa con el **pronóstico del tiempo y las alertas.**

Síguenos en Twitter
@IDEAMColombia



TEMPERATURAS MÁXIMAS

A continuación se relacionan los municipios donde en las últimas 24 horas se registraron temperaturas iguales o superiores a 35.0 °C.

Se aclara que las temperaturas indicadas en los municipios, realmente corresponden a aquellos puntos en los cuales el IDEAM tiene estaciones de monitoreo, pero no necesariamente quiere decir que el dato corresponda a las temperaturas que se presentaron directamente sobre el casco urbano en donde se concentra la mayor población. En ocasiones la estación sobre la cual se destaca el mayor valor de temperatura, a pesar de pertenecer al municipio, puede quedar alejada del centro poblado principal.

DEPARTAMENTO	MUNICIPIO
BOLÍVAR	Zambrano (35.0).
CAQUETÁ	Solano (36.0).
CESAR	Bosconia (37.4).
CORDOBA	Ayapel (36.2).
CUNDINAMARCA	Jerusalén (35.4).
SANTANDER	Capitanejo (35.2).



PRONÓSTICO METEOROLÓGICO

Sábado 04 y domingo 05 de noviembre de 2017



REGIÓN	PRONÓSTICO
SABANA DE BOGOTÁ	<p>SÁBADO. La mañana se caracterizara por mantener abundante nubosidad y lluvias ligeras en gran parte de la ciudad y la Sabana, las mas intensas se advierten al occidente de la sabana. En la tarde prevalecerán condiciones de cielo mayormente cubierto en las diferentes zonas de la ciudad, con lluvias de variada intensidad; las más fuertes se presentarán en la zona norte, oriental y Sur de la capital. En la noche la ciudad presentara condiciones nubosas en amplios sectores, con posibilidad lluvias en las zonas sur y oriente de la ciudad, en el resto del área probabilidad de lloviznas.</p> <p>DOMINGO. En horas de la madrugada se prevé condiciones de cielo mayormente cubierto, con probabilidad de lloviznas y/o lluvias ligeras en la zona norte oriental y sur de la capital. En la mañana se presentarán condiciones de cielo entre parcial y mayormente cubierto, con probabilidad de lloviznas en la zona sur y oriente de la ciudad. Para la tarde capitalina se estiman condiciones de cielo mayormente cubierto y probabilidad de precipitaciones de variada intensidad en amplios sectores de la ciudad; las más fuertes se estiman en la zona oriental, sur y norte de la ciudad.</p> <p>Se estima que en horas de la noche persistan lluvias en la zona norte y oriente, en el resto del área no se descartan lloviznas.</p>
CARIBE	<p>SÁBADO. Nuestro Caribe amanecerá con cielo seminublado y predominio de tiempo seco en gran parte de la región, salvo al sur de los departamentos de Bolívar y Cesar, donde se estiman lluvias en las primeras horas de la mañana. Para la tarde en la región se incrementará la nubosidad con lluvias en algunos casos con presencia de actividad eléctrica en sectores de Córdoba, Sucre, sur de Bolívar y Cesar; lluvias de menor intensidad en el norte de Bolívar, Magdalena y Atlántico. Durante la noche se incrementará la nubosidad hacia el norte de la región, con lluvias moderadas a fuertes y presencia de actividad eléctrica en zonas de Atlántico, Cesar, Magdalena, Bolívar y en el sur de La Guajira. Precipitaciones menos intensas en zonas de Sucre y Córdoba.</p> <p>DOMINGO. Se estima una jornada con nubosidad variada en la región y lluvias y descargas eléctricas en zonas de Bolívar, Magdalena, Atlántico y Cesar. Precipitaciones menos intensas en el resto de la región.</p>
ARCHIPIÉLAGO DE SAN ANDRÉS, PROVIDENCIA Y SANTA CATALINA	<p>SÁBADO. Nuestras islas estarán mayormente nubladas, sin descartar lloviznas sobre San Andrés y Providencia especialmente en las primeras horas del día. Lluvias en las cercanías del archipiélago. Para la tarde se prevé nubosidad variada con predominio de tiempo seco en el área. En la noche cielo seminublado con predominio de tiempo seco.</p> <p>DOMINGO. La jornada mantendrá cielo entre parcial y mayormente cubierto con posibles lloviznas a la madrugada y luego en la noche especialmente en San Andrés.</p>
MAR CARIBE	<p>SÁBADO. Se estima que se registren lluvias y/o lloviznas en el occidente del área nacional marítima. El resto de la jornada con predominio de tiempo seco y cielo parcialmente cubierto.</p> <p>DOMINGO. Son previstas condiciones cubiertas con precipitaciones entre ligeras y moderadas en zonas aledañas a la costa.</p>



PRONÓSTICO METEOROLÓGICO

Sábado 04 y domingo 05 de noviembre de 2017



REGIÓN	PRONÓSTICO
<p>ANDINA</p>	<p>SÁBADO. Para la mañana se estiman condiciones mayormente cubiertas con precipitaciones en zonas de Cundinamarca, Tolima, Caldas, Huila, Santander y en el sur y oriente de Antioquia. No se descarta actividad eléctrica. En la tarde se estima mayor nubosidad con lluvias moderadas a fuertes y probabilidad de actividad eléctrica en varios sectores de los santanderes, Antioquia, Boyacá, Cundinamarca y en las montañas de Huila, Cauca y Nariño. Lluvias de menor intensidad en Tolima. Durante la noche se advierten lluvias en varios sectores de la región las más intensas en zonas de Cundinamarca, oriente del eje Cafetero, Boyacá, Tolima, Antioquia, Huila y Santander. Lluvias de menor intensidad en el resto de la región.</p> <p>DOMINGO. En la región se estima cielo mayormente cubierto a lo largo de la jornada, con lluvias y actividad eléctrica en zonas de los santanderes, Boyacá, Cundinamarca y Antioquia. Precipitaciones menos intensas en el resto de la región.</p>
<p>INSULAR PACÍFICO</p>	<p>SÁBADO. En Gorgona abundante nubosidad y lluvias en las primeras horas de la mañana, luego tenderán a disminuir las lluvias hasta las primeras horas de la noche donde se activaran precipitaciones de ligeras a moderadas. Para Malpelo se estima tiempo seco a lo largo de la jornada.</p> <p>DOMINGO. Cielo parcialmente cubierto con predominio de tiempo seco en Gorgona y Malpelo.</p>
<p>PACÍFICO</p>	<p>SÁBADO. El Pacífico colombiano amanecerá con lluvias ligeras al norte y centro de Chocó. El resto de la región con predominio de tiempo seco. Para la tarde se advierte incremento de la nubosidad en gran parte de la región con lluvias de moderadas a fuertes y con descargas eléctricas, las más intensas en zonas de Chocó, Valle del Cauca y Cauca. Lluvias de menor intensidad en Nariño. Durante la noche se mantendrán las precipitaciones entre ligeras y moderadas, especialmente en zonas del sur de Chocó, Valle del Cauca y Cauca. Probabilidad de actividad eléctrica.</p> <p>DOMINGO. Se prevé cielo entre parcial y mayormente cubierto, con lluvias entre ligeras y moderadas en zonas de Chocó, Valle del Cauca y Cauca. Probabilidad de descargas eléctricas.</p>
<p>OCÉANO PACÍFICO</p>	<p>SÁBADO. Se advierte abundante nubosidad, lluvias de moderadas a fuertes y descargas eléctricas, en zonas del centro y norte del Pacífico colombiano durante gran parte de la jornada.</p> <p>DOMINGO. Cielo con variada y precipitaciones entre ligeras y moderadas en zonas del centro y norte del área.</p>

Planeando tu día?
Descarga YA y conoce...



Consúltalo a diario y únete a la Cultura del Pronóstico del IDEAM

Disponible para  



PRONÓSTICO METEOROLÓGICO

Sábado 04 y domingo 05 de noviembre de 2017



REGIÓN	PRONÓSTICO
<p>ORINOQUIA</p>	<p>SÁBADO. Se advierte una mañana nublada con lluvias intensas y descargas eléctricas al occidente de Arauca, Casanare y límites entre Meta y Vichada. Para la tarde persistirá abundante nubosidad con lluvias intensas en el piedemonte llanero y en zonas de Meta, Vichada y Casanare. Durante la noche se estiman lloviznas en zonas del piedemonte Llanero. El resto de la región con nubosidad variada y predominio de tiempo seco.</p> <p>DOMINGO. Se prevé una jornada con cielo mayormente cubierto y lluvias en gran parte del área, las más intensas con actividad eléctrica en zonas de Meta y Vichada.</p>
<p>AMAZONIA</p>	<p>SÁBADO. Son previstas algunas lloviznas dispersas en zonas de Caquetá, Putumayo y oriente de Amazonas. Para la tarde lluvias en zonas de Amazonas, Putumayo, oriente de Guainía y Vaupés, no se descartan descargas eléctricas. Durante la noche las lluvias se concentrarán en zonas de Amazonas, sur de Vaupés y de menor intensidad en áreas del occidente de Putumayo y Guainía.</p> <p>DOMINGO. Cielo cubierto con precipitaciones moderadas con descargas eléctricas en zonas de Caquetá, Amazonas, Putumayo y Guaviare. Precipitaciones menos intensas en el resto de la región.</p>

Planeando tu día?
 Descarga YA y conoce...

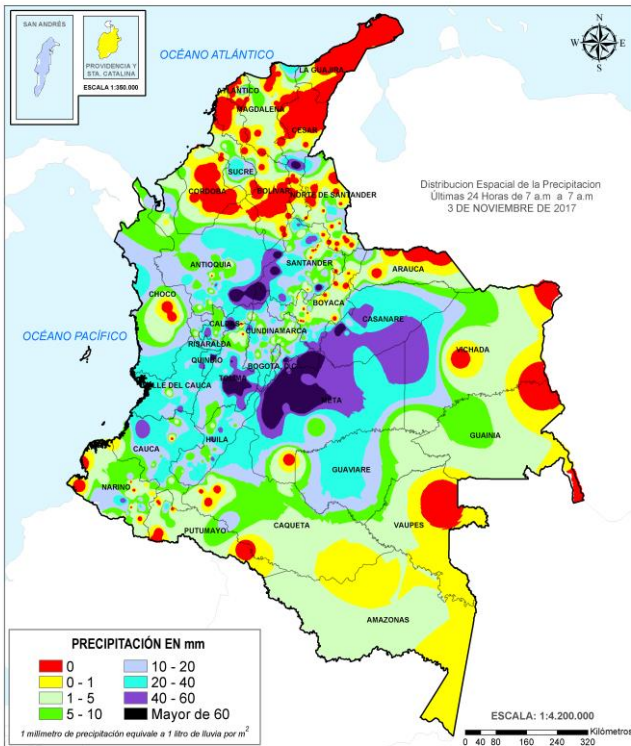


Consúltalo a diario y únete a
 la Cultura del Pronóstico del IDEAM

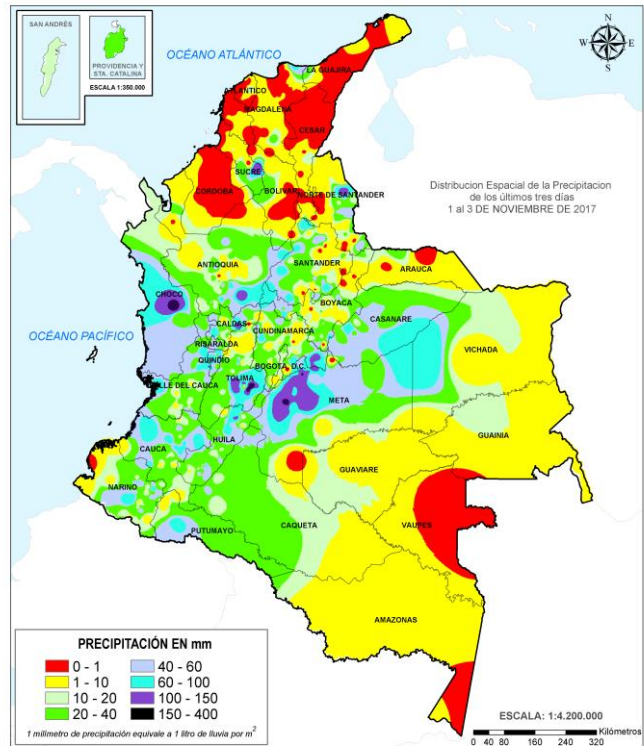
Disponible para  

MAPAS DE PRECIPITACIÓN

Precipitación diaria: desde las 7:00 a. m. del día viernes 03 de noviembre hasta las 7:00 a. m. del día viernes 03 de noviembre de 2017.



Precipitación de los últimos 3 días: desde las 7:00 a. m. del día miércoles 01 de noviembre hasta las 7:00 a. m. del día sábado 04 de noviembre de 2017.



ALERTAS VIGENTES E INFORMACIÓN ADICIONAL

Para mayor información sobre el pronóstico del estado del tiempo, informes técnicos diarios, comunicados especiales, mapas diarios de temperaturas máximas y mínimas e información diaria de precipitación se sugiere consultar los siguientes enlaces:

- [MAPA DIARIO DE TEMPERATURA MÁXIMA.](#)
- [MAPA DIARIO DE TEMPERATURA MÍNIMA.](#)
- [INFORMACIÓN DIARIA DE PRECIPITACIÓN Y TEMPERATURA DE LOS PRINCIPALES AEROPUERTOS DEL PAÍS.](#)
- [MOSAICO MAPAS DE PRECIPITACIÓN DIARIA EN MILÍMETROS.](#)

ALERTAS POR NIVELES DE LOS RÍOS

REGIÓN PACÍFICO

SITIOS PARA LOS CUALES SE GENERA LA ALERTA

ALERTA ROJA

CRECIENTES SÚBITAS DEL RÍO SAN JUAN DE MICAY, TIMBIQUÍ Y SUS PRINCIPALES AFLUENTES.

Se mantiene esta alerta, por pronóstico de precipitaciones de variada intensidad en las cuencas altas aledañas a la población de Timbiquí (Cauca), por lo cual continúan en el rango de altos las siguientes corrientes: Río Saija (y sus principales afluentes como son Quebrada Santa Rosa, río Cupí, río Patia del Norte, río Infí, y río San Bernardo), río Bubuey (y sus principales afluentes como son Quebrada Patico y Quebrada Yucal) y río Timbiquí (y sus principales afluentes como son Quebrada Pichinambo, río Cheté, río Coteje y río Sesé). Por tal razón, se recomienda a los pobladores de zonas bajas (especialmente en el sector de López de Micay - Zaragoza), estar atentos al comportamiento de los niveles. El IDEAM recomienda a Gestión del Riesgo, demás organismos de socorro y comunidad en general, estar atentos a la evolución de éstas condición hidrológica antes descritas.

CRECIENTES SÚBITAS EN LOS RÍOS BAUDÓ Y DIRECTOS AL OCÉANO PACÍFICO.

Como resultado del incremento de las lluvias se registra aumento importante de los niveles del río Baudó; por ésta situación hidrológica la cual se prevé continúe en el transcurso de la semana, se previene a los pobladores ribereños en zonas bajas de los municipios Alto y Medio Baudó (Chocó). Igual condición se presenta en el río Jella y la quebrada Chicolatal, en inmediaciones de Bahía Solano (Chocó). El IDEAM recomienda a la UNGRD y demás organismos de socorro estar atentos a la evolución de éstas condición hidrológica antes descritas.

REGIÓN CARIBE

SITIOS PARA LOS CUALES SE GENERA LA ALERTA

ALERTA ROJA

NIVELES ALTOS EN EL RÍO SINÚ (CUENCAS MEDIA Y BAJA).

Continúa la tendencia de ascenso moderado del río Sinú, aguas abajo del embalse de Urrá. Dichos incrementos son más notorios en los municipios de Montería, Ceteré, San Pelayo, Carrillo y Lórica, en el departamento de Córdoba; igualmente se registran niveles altos en inmediaciones de la Ciénaga de Momil. El IDEAM recomienda a las autoridades de Gestión del Riesgo y a pobladores ribereños en las zonas bajas, mantener atento seguimiento al comportamiento de los niveles y tomar medidas preventivas ante los impactos que pueda ocasionar dicho incremento.

CRECIENTE SÚBITA EN EL RÍO ARIGUANÍ.

Aunque han disminuido las lluvias en la zona se mantiene la alerta roja debido a que se esta presentando una creciente súbita en el río Ariguani y su afluente la quebrada El Jordán. El IDEAM recomienda a los comités de Gestión del Riesgo tanto locales como regionales, así como a la comunidad en general asentada en las márgenes de estos ríos, estar atentos ante posibles afectaciones por desbordamientos e inundaciones en sectores rurales y urbanos.

ALERTAS POR NIVELES DE LOS RÍOS

REGIÓN CARIBE

SITIOS PARA LOS CUALES SE GENERA LA ALERTA

ALERTA ROJA

CRECIENTES SÚBITAS EN LOS RÍOS QUE DESCENDEN DE LA SIERRA NEVADA DE SANTA MARTA.

Continúan muy altos los niveles del río Fundación en inmediaciones de Aracataca (Magdalena), ocasionando crecientes lentas y afectando con inundaciones sectores rurales y urbanos de éste municipio. El IDEAM recomienda a los comités de Gestión del Riesgo tanto locales como regionales, así como a la comunidad en general asentada en las márgenes de estos ríos, estar atentos ante posibles afectaciones por desbordamientos e inundaciones en sectores rurales y urbanos. Para hoy los modelos no descartan nuevas lluvias sobre sectores de la Sierra.

SE PREVÉ ASCENSO EN LOS NIVELES DEL RÍO CESAR (CUENCA BAJA) Y SUS AFLUENTES.

Continúan altos los niveles del río Cesar y sus afluentes en su cuenca baja. Lo anterior debido a las lluvias de variada intensidad que se reportaron sobre sectores de la cuenca en los últimos días. El IDEAM recomienda a las autoridades de Gestión del Riesgo Locales y Regionales y a la población en general estar atentos ante posibles ascensos significativos en los niveles de estos ríos.

REGIÓN ANDINA

SITIOS PARA LOS CUALES SE GENERA LA ALERTA

ALERTA ROJA

CRECIENTES SÚBITAS EN APORTANTES DIRECTOS AL RÍO MAGDALENA EN EL DEPARTAMENTOS DEL HUILA

Se mantiene esta alerta roja dadas las precipitaciones fuertes que se han registrado sobre sectores de los departamentos de Huila y Cauca, las cuales podrían generar crecientes súbitas en aportantes al río Magdalena especialmente en las quebradas El Quebradon, La Chora, La Turbia y El Salado (Sector cañón del Salado), estas últimas afluentes al río Páez, igualmente se pueden estar presentando crecientes en los ríos Timaná, Suaza, Páez, Fortalecillas y otros directos al río Magdalena en la parte alta (Guarapas, Yaguará, Neiva, Bache), en especial en los municipios de Garzón (Huila) y Belalcazar, Inza (Cauca). El IDEAM mantiene el llamado de atención especial para que autoridades locales y regionales de Gestión del Riesgo y pobladores ribereños, mantengan atento seguimiento al comportamiento de los niveles de estas corrientes aportantes al río Magdalena en la cuenca alta, dado que se pronostica persistan las lluvias durante los próximos días en la región, las cuales podrían estar generando afectaciones por desbordamientos e inundaciones en sectores rurales y urbanos de estos municipios.

Se destacan las lluvias fuertes ocurridas en las últimas 12 horas sobre la cuenca del río Yaguará.

ALERTAS POR NIVELES DE LOS RÍOS

REGIÓN ANDINA

SITIOS PARA LOS CUALES SE GENERA LA ALERTA

PROBABILIDAD DE CRECIENTES SÚBITAS EN LOS RÍOS DE MONTAÑA DE LOS DEPARTAMENTOS DE ANTIOQUIA.

Por las constantes precipitaciones de variada intensidad (en su mayoría de lluvias moderadas a fuertes), se eleva la alerta a roja, para varias corrientes de alta montaña en el departamento de Antioquia que pueden presentar incrementos considerables en sus niveles, producto de las lluvias que se han reportado durante los últimos días. Por esta situación se recomienda a pobladores ribereños de zonas bajas estar atentos ante la posibilidad de incrementos súbitos en los niveles, especialmente en el río Arma, Frío y otros directos al Cauca a la altura del corregimiento de Bolombolo en el municipio de Venecia (Antioquia), San Juan y sus afluentes (especial atención para quebrada La Liboriana), y también para los ríos Tigüí, Nechí, Bagre, Anorí, Porce, Tarazá, Man. No se descarta la posibilidad de crecientes súbitas especialmente en la cuenca de los ríos Nechí y San Juan. Se recomienda a las autoridades locales y regionales de Gestión de Riesgo, prestar especial atención en las zonas ribereñas bajas de estos ríos.

Se destacan las lluvias de carácter fuerte registradas sobre la cuenca del río Samaná en el municipio de Sonsón-Antioquia.

SE PREVÉ CRECIENTES SÚBITAS EN LA CUENCA DEL RÍO NARE Y AFLUENTES TAFETANES Y CALDERAS.

Se eleva la alerta a roja, ya que se han presentado constantes lluvias de varia intensidad y pueden incrementar de manera súbita los niveles de los ríos Tafenates y Calderas. Se recomienda a las autoridades de Gestión del Riesgo y a los pobladores de las zonas ribereñas bajas estar atentos al comportamiento del río Nare el cual presenta ascensos de nivel y a sus afluentes, dado que se pronostica persistan las lluvias en la cuenca aportante. **Se destacan las lluvias de carácter fuerte registradas sobre la cuenca del río Nare en el municipio de San Francisco-Antioquia.**

CRECIENTES SÚBITAS EN LOS RÍOS CARARE, LEBRIJA SUAREZ Y OPÓN.

Se eleva el nivel de esta alerta ya que en las últimas horas se han presentado precipitaciones importantes registradas en la estación de Puerto Araujo (Cimitarra - Santander) y Aeropuerto Palonegro (Lebrija - Santander), lo que puede producir aumentos considerables de nivel en el río Carare y Lebrija. Se extiende la alerta a otros cauces como el Suarez y el Opón donde tampoco se descartan crecientes súbitas a la altura de los municipios de Cimitarra, Chima, Sucre, Guacamayo, Charalá, Encino, Coromoro, Sabana de Torres y Simacota en Santander. Se recomienda a los pobladores de las zonas ribereñas bajas estar atentos al comportamiento en los niveles de estos ríos.

Se destacan las lluvias fuertes de las últimas 12 horas sobre las cuencas de los ríos Lebrija en el municipio de Rionegro-Santander, Carare y sobre la cuenca del Fonce municipio de Encino-Santander

**ALERTA
ROJA**

ALERTAS POR NIVELES DE LOS RÍOS

REGIÓN ANDINA

SITIOS PARA LOS CUALES SE GENERA LA ALERTA

ALERTA ROJA

CRECIENTES SÚBITAS EN LOS RÍOS SALDAÑA Y SUMAPAZ

Se incrementa el nivel de alerta naranja a roja ante la probabilidad de ascensos súbitos con valores altos cercanos a las cotas de afectación de los sectores ribereños mas bajos para las cuencas de los ríos Saldaña y Sumapaz dado que los niveles se encuentran en estados altos como consecuencia de la persistencia de las lluvias sobre dichas cuencas durante los últimos días.

El IDEAM hace un llamado de atención tanto a las autoridades locales y regionales de gestión de riesgo como a la población ribereña en general permanecer atentos al comportamiento de los niveles de estos ríos y tomar las medidas preventivas necesarias ante los impactos que dichos incrementos puedan ocasionar.

REGIÓN ORINOQUIA

SITIOS PARA LOS CUALES SE GENERA LA ALERTA

ALERTA ROJA

NIVELES ALTOS EN LOS RÍOS DEL PIEDEMONTE LLANERO CUENCA DEL META

Se eleva la alerta a roja en la cuenca alta del río Meta, dadas las lluvias de las últimas horas que han sido de variada intensidad, incrementando la probabilidad de presentar crecientes súbitas en afluentes del río Meta; además se mantiene la alerta de la cuenca media ya que continúan altos los niveles en los sectores aguas abajo de Puerto López. Además, se espera por pronóstico, que persistan las lluvias en el piedemonte llanero. El IDEAM recomienda a la población en general y especialmente a los habitantes de este municipio estar atentos a los comportamientos de esta fuente hídrica. Se observaron lluvias importantes en el piedemonte llanero en el Meta y Casanare.

Se destacan lluvias de carácter muy fuerte durante las últimas 12 horas sobre las cuencas aportantes al Meta como Guatiquía, Metica (Guamal-Humadea), Upía, Humea, Guacavia, Cusiana, Guayuriba y sus aportantes Negro y Blanco, Téa, Negro, Chivor, entre otros.

REGIÓN PACÍFICO

SITIOS PARA LOS CUALES SE GENERA LA ALERTA

ALERTA NARANJA

PROBABILIDAD DE CRECIENTES SÚBITAS EN LA CUENCA DEL RÍO SAN JUAN

Se prevé incrementos súbitos en el río San Juan y sus afluentes, especialmente en la cuenca media y baja, dadas las lluvias de variada intensidad que se han registrado en la cuenca aportante y el pronostico de las mismas para los próximos días en la zona. El IDEAM recomienda a las autoridades de Gestión del Riesgo y a la población en general estar atenta al comportamiento de los niveles en estos ríos.

PROBABILIDAD DE CRECIENTES SÚBITAS EN LOS RÍOS CALIMA, DAGUA Y ANCHICAYÁ.

Debido a las lluvias en amplios sectores del litoral no se descarta la ocurrencia de crecientes súbitas en los ríos Calima, Dagua y Anchicayá, que desembocan en la bahía de Buenaventura, por lo cual se mantiene esta alerta. El IDEAM recomienda a las autoridades de Gestión de Riesgo y a la población ribereña en general mantener atento seguimiento al comportamiento en los niveles de estos ríos y sus afluentes.

ALERTAS POR NIVELES DE LOS RÍOS

REGIÓN CARIBE

SITIOS PARA LOS CUALES SE GENERA LA ALERTA

SE PREVÉ ASCENSO EN LOS NIVELES DEL RÍO CESAR (CUENCA ALTA Y MEDIA) Y SUS AFLUENTES.

Continúan altos los niveles del río Cesar y sus afluentes los ríos Cesarito y Guatapurí. Lo anterior debido a las lluvias de variada intensidad que se han reportado sobre sectores de la cuenca. El IDEAM recomienda a las autoridades de Gestión del Riesgo Locales y Regionales y a la población en general estar atentos ante posibles ascensos significativos en los niveles de estos ríos.

NIVELES ALTOS EN LA CUENCA BAJA DEL RÍO CAUCA.

Se mantiene esta alerta, debido a que continúan altos los niveles del río Cauca entre los municipios de San Jacinto del Cauca (Bolívar), Guaranda (Sucre), Achí y Pinillos (Bolívar). El IDEAM recomienda a las autoridades locales y regionales de Gestión del Riesgo, estar atentos al comportamiento de los niveles del río.

SE PREVÉ UNA CRECIENTE SÚBITA EN EL RÍO ATRATO.

Se mantiene esta alerta debido a las precipitaciones que se vienen presentando desde la tarde de ayer en el centro del departamento de Chocó y las cuales se pronostica continúen en la mañana de hoy por lo cual no se descarta continúe el incremento en el río Atrato. El IDEAM recomienda a la población ribereña de Quibdó como hacia aguas abajo, áreas bajas del municipio de Vigía del Fuerte (Antioquia), mantener atento seguimiento al comportamiento y fluctuaciones en los niveles.

PROBABILIDAD DE INCREMENTOS SÚBITOS EN LOS RÍOS DEL URABÁ ANTIOQUEÑO.

Se mantiene alerta dado al registro en las últimas horas de precipitaciones además de continuar los niveles altos en los ríos que drenan al Golfo de Urabá, ríos León, Mulatos, Tanela, Zungo, Grande, Guadualito, Turbo, Currulao y Vijagüal. El IDEAM mantiene seguimiento para que la población en general de las riberas de estos ríos que desembocan en el mar Caribe, se mantenga muy atentos al comportamiento de los niveles.

**ALERTA
NARANJA**

ALERTAS POR NIVELES DE LOS RÍOS

REGIÓN ANDINA

SITIOS PARA LOS CUALES SE GENERA LA ALERTA

ALERTA NARANJA

SE PREVÉ CRECIENTES SÚBITAS EN LOS RÍOS DEL EJE CAFETERO.

Se mantiene esta alerta debido a las lluvias presentadas en las últimas horas y al pronóstico de las mismas durante los próximos días, por lo que se prevé puedan ocurrir crecientes súbitas en los niveles de los ríos Chinchiná, Risaralda, Otún, La Vieja y río Mapa, entre otros. Se recomienda a los pobladores de las zonas ribereñas bajas estar atentos al comportamiento de estos. **Se destaca que durante las últimas 12 horas se reportaron lluvias fuertes sobre el río Chinchiná, La Vieja.**

INCREMENTO EN EL RIO BOGOTA Y SUS AFLUENTES, ESPECIALMENTE LOS DE LA PARTE ALTA Y MEDIA DE LA CUENCA

Se incrementa la alerta de amarilla a naranja por niveles altos para la cuenca del río Bogotá dado que las lluvias persistentes de los últimos días han ocasionado incrementos tanto en el nivel del cauce principal como de sus aportantes, especialmente en sectores del distrito capital. El IDEAM recomienda a las autoridades de Gestión del Riesgo y a la población en general mantener atento seguimiento al comportamiento de los niveles dado que se prevén que las lluvias persistirán para hoy.

REGIÓN ORINOQUIA

SITIOS PARA LOS CUALES SE GENERA LA ALERTA

ALERTA NARANJA

NIVELES ALTOS EN LA CUENCA MEDIA DEL RÍO GUAVIARE.

Se mantiene la alerta para la cuenca media del río Guaviare, dado a las lluvias de los últimos días que han sido de intensidad moderada, incrementando la probabilidad de presentar crecientes súbitas en afluentes del río Guaviare en su cuenca media a la altura de San José del Guaviare. El IDEAM recomienda a la población en general y especialmente a los habitantes de este municipio estar atentos a los comportamientos de esta fuente hídrica. Se observaron lluvias importantes en el piedemonte llanero en el Meta y Casanare. **Se destacan las lluvias fuertes reportadas sobre las cuencas de los ríos Güejar y Ariari.**

ALERTAS POR NIVELES DE LOS RÍOS

REGIÓN PACÍFICO

SITIOS PARA LOS CUALES SE GENERA LA ALERTA

**ALERTA
 AMARILLA**

PROBABILIDAD DE CRECIENTES SÚBITAS EN EL RIO MIRA

Se mantiene esta alerta para el río Mira dado que persisten las oscilaciones en los niveles. El IDEAM recomienda a la ciudadanía y a las autoridades de Gestión del Riesgo local estar atentos a los sectores más bajos especialmente el área rural del municipio de San Andrés de Tumaco y el corregimiento de Llorente.

PROBABILIDAD DE CRECIENTES SÚBITAS EN LA CUENCA ALTA DEL RIO PATIA

Se mantiene este nivel de alerta ante la probabilidad de incrementos en el nivel del cauce principal del Patia en la cuenca alta y sus principales aportantes como el Telembí. Se mantiene la recomendación para que pobladores ribereños mantengan atento seguimiento al comportamiento de los niveles de estos ríos.

REGIÓN CARIBE

SITIOS PARA LOS CUALES SE GENERA LA ALERTA

**ALERTA
 AMARILLA**

NIVELES ALTOS EN EL CANAL DEL DIQUE

Se mantiene la alerta en el canal del Dique ya que los registros oscilan en el rango de medios a altos, en el trayecto del municipio de Gambote. El IDEAM mantiene la recomendación a pobladores y autoridades locales de Gestión del Riesgo mantener atento seguimiento al comportamiento del nivel.

NIVELES ALTOS EN LA CUENCA DEL RÍO SAN JORGE

Se mantiene la alerta dado los niveles de los ríos San Pedro (Municipio de Puerto Libertador, departamento de Córdoba) y San Jorge presentan valores en el rango de medios a altos. Se recomienda a pobladores de sectores bajos especialmente en el sector Montelíbano, La Apartada, Buenavista (Departamento de Córdoba), seguimiento a los niveles de estos ríos.

REGIÓN ORINOQUIA

SITIOS PARA LOS CUALES SE GENERA LA ALERTA

**ALERTA
 AMARILLA**

POSIBLES INCREMENTOS DE NIVELES EN EL RÍO CINARUCO Y DIRECTOS AL RÍO ORINOCO.

Se mantiene la alerta por precipitaciones importantes al oriente del departamento de Arauca, que pueden elevar los niveles de la cuenca del río Cinaruco y Directos al río Orinoco. El IDEAM recomienda a la población en general y especialmente a los habitantes de estas zonas estar atentos a los comportamientos de esta fuente hídrica.

ALERTAS POR NIVELES DE LOS RÍOS

REGIÓN ANDINA

SITIOS PARA LOS CUALES SE GENERA LA ALERTA

ALERTA AMARILLA

PROBABILIDAD DE CRECIENTES EN LOS RÍOS DE LOS DEPARTAMENTOS DE CUNDINAMARCA Y BOYACÁ.

Debido a las precipitaciones presentadas en las últimas horas se genera la alerta para los ríos de los departamentos de Cundinamarca y Boyacá como son Minero, Somondoco, Gachetá, Guatava, Guavio, Cobre, Cuyá y Bata en su cuenca media y baja. Además, se recomienda prestar especial atención en zonas ribereñas bajas del río Magdalena en proximidades de los municipios de Guaduas, Villeta, Caparrapí, Yacopí. Se destacan lluvias importantes en los departamentos de Tolima y Cundinamarca por lo que se recomienda especial atención por parte de los habitantes de estas zonas, autoridades locales y regionales de Gestión del Riesgo, ante la probabilidad de crecientes súbitas de estos ríos como de sus afluentes.

PROBABILIDAD DE CRECIENTES SÚBITAS EN LOS NIVELES DE LOS RÍOS DEL VALLE DEL CAUCA Y CAUCA.

Se mantiene esta alerta dada la saturación de las cuencas y al pronóstico de lluvias durante los próximos días en los departamentos del Valle del Cauca y Cauca, por lo que no se descarta la ocurrencia de crecientes súbitas especialmente en los ríos Mediacanoa, Jamundí Claro, Frio, Timba y Lili Meléndez; igualmente se pueden presentar ascensos en los ríos Cali, Guachal (Bolo, Frayle, Párraga), Yumbo; Guadalajara, Guabas, Amaime, Cañaveralejo, Cerrito, Sabaleta, Sonso, Tuluá, Morales y Bugalagrande en Valle, Palo y afluentes al río Cauca en la parte alta. El IDEAM recomienda a las autoridades de Gestión del Riesgo y a la población en general asentada en las riberas de estos ríos y afluentes, estén atentos al comportamiento de los niveles.

REGIÓN AMAZONIA

SITIOS PARA LOS CUALES SE GENERA LA ALERTA

ALERTA AMARILLA

PROBABILIDAD DE CRECIENTES SÚBITAS EN LA CUENCA DEL RÍO MOCOYA, SAN MIGUEL, ALTO PUTUMAYO Y ALTO CAQUETÁ.

Se baja el nivel de alerta debido al descenso de las precipitaciones en los departamentos de Nariño y Putumayo. Por precaución se recomienda estar atentos a los niveles de los ríos Mocoia, San Miguel y Putumayo, ya que ante una posible ocurrencia de precipitaciones en la cuenca alta y media de estos ríos en los sectores aguas arriba de Mocoia y Orito, se pueden presentar incrementos de nivel en otros ríos del piedemonte amazónico como Pescado y Orteguzza, dado a que se pronostica continúen las lluvias. El IDEAM recomienda a la población en general y especialmente a los habitantes de los municipios rivereños estar atentos a los comportamientos de estos ríos.

ALERTAS POR AMENAZAS DE INCENDIOS DE LA COBERTURA VEGETAL

ALERTA ROJA:

Amenaza Alta o muy alta de ocurrencia de incendios de la cobertura vegetal en zonas de bosques, cultivos y pastos, localizados en los siguientes municipios y sectores aledaños:

ALERTA NARANJA:

Amenaza moderada de ocurrencia de incendios de la cobertura vegetal en zonas de bosques, cultivos y pastos, localizados en los siguientes municipios y sectores aledaños:

SITIOS PARA LOS CUALES SE GENERA LA ALERTA	
SIN ALERTAS	No se generan alertas en las últimas 24 horas, como resultado del incremento de la humedad.

ALERTAS POR AMENAZAS DE DESLIZAMIENTO

ALERTA ROJA:

Amenaza alta a muy alta por deslizamientos de tierra detonados por lluvias, localizados en los siguientes municipios:

ALERTA NARANJA:

Amenaza moderada por deslizamientos de tierra detonados por lluvias, localizados en los siguientes municipios:

REGIÓN ANDINA

SITIOS PARA LOS CUALES SE GENERA LA ALERTA

ALERTA
ROJA

ANTIOQUIA: Amagá, Angelópolis, Santa Fe de Antioquia, Santo Domingo, Tarazá, Turbo y Valdivia.

CALDAS: Samaná

SANTANDER: Cimitarra,

CUNDINAMARCA: Fómeque, Ubaque, Cáqueza, Choachí, Paratebueno y Quetame.

REGIÓN ORINOQUIA

SITIOS PARA LOS CUALES SE GENERA LA ALERTA

ALERTA
ROJA

META: Acacías, Cubarral, Cumaral, Lejanías, Restrepo y Villavicencio.

REGIÓN CARIBE

SITIOS PARA LOS CUALES SE GENERA LA ALERTA

ALERTA
NARANJA

CESAR: Chimichagua, Pailitas, Pelaya y Tamalameque.

REGIÓN ANDINA

SITIOS PARA LOS CUALES SE GENERA LA ALERTA

ALERTA
NARANJA

ANTIOQUIA: Argelia, Caramanta, Carmen de Viboral, Cocorná, Granada, Puerto Nare, Puerto Triunfo, San Carlos, San Francisco, San Luis, Sonsón, Támesis, Valparaiso y Yondó (Casabe).

BOYACÁ: Chivor, San Luis de Gaceno y Santa María.

CALDAS: Aguadas, Manzanares, Marmato, Marquetalia, Marulanda, Pácora, Pensilvania, Riosucio, Supia y Victoria.

HUILA: Pitalito y Tello.

CUNDINAMARCA: Bogotá, D.C., Chaguaní, Guaduas, Guayabetal, Gutiérrez, La Calera, La Mesa, Medina, Soacha y Ubalá.

NORTE DE SANTANDER: Toledo y Chitagá.

SANTANDER: Barrancabermeja, Bucaramanga, Floridablanca, Girón, Puerto Parra, Rionegro y Sabana de Torres.

ALERTAS POR AMENAZAS DE DESLIZAMIENTO

ALERTA ROJA:

Amenaza alta a muy alta por deslizamientos de tierra detonados por lluvias, localizados en los siguientes municipios:

ALERTA NARANJA:

Amenaza moderada por deslizamientos de tierra detonados por lluvias, localizados en los siguientes municipios:

REGIÓN ANDINA

SITIOS PARA LOS CUALES SE GENERA LA ALERTA

ALERTA NARANJA

RISARALDA: Pereira.

QUINDIO: Armenia, Calarcá, Circasia, Córdoba, Filandia, Génova, Pijao y Salento.

TOLIMA: Cajamarca, Carmen de Apicalá, Coyaima, Cunday, Dolores, Fresno, Honda, Ibagué, Melgar, Natagaima, Ortega, Prado, Purificación, San Luis, Suárez y Villarrica.

REGIÓN PACÍFICO

SITIOS PARA LOS CUALES SE GENERA LA ALERTA

ALERTA NARANJA

CAUCA: El Tambo, López, Timbiquí y Popayán.

CHOCÓ: Atrato (Yuto), Cértegui, Lloró, Quibdó, Río Quito (Paimadó).

NARIÑO: Barbacoas, Ricaurte y Tumaco.

VALLE DEL CAUCA: Buenaventura y Caicedonia.

REGIÓN ORINOQUIA

SITIOS PARA LOS CUALES SE GENERA LA ALERTA

ALERTA NARANJA

CASANARE: Aguazul, Monterrey, Nunchía, Sabanalarga, Tauramena y Yopal.

META: El Calvario, El Castillo, El Dorado, Guamal, Mesetas, San Juan de Arama, San Juanito, Uribe

REGIÓN CARIBE

SITIOS PARA LOS CUALES SE GENERA LA ALERTA

ALERTA AMARILLA

CESAR: La Gloria y Valledupar.

CORDOBA: Puerto Libertador.

LA GUAJIRA: San Juan del Cesar..

MAGDALENA: Ciénaga, Fundación, Santa Marta.

ALERTAS POR AMENAZAS DE DESLIZAMIENTO

ALERTA ROJA:

Amenaza alta a muy alta por deslizamientos de tierra detonados por lluvias, localizados en los siguientes municipios:

ALERTA NARANJA:

Amenaza moderada por deslizamientos de tierra detonados por lluvias, localizados en los siguientes municipios:

REGIÓN ANDINA

SITIOS PARA LOS CUALES SE GENERA LA ALERTA

ALERTA AMARILLA

ANTIOQUIA: Abejorral, Amalfi, Andes, Anorí, Armenia, Briceño, Cáceres, Caldas, Campamento, Cañasgordas, Caracolí, Ciudad Bolívar, Concordia, Dabeiba, Ebéjico, Fredonia, Frontino, Giraldo, Heliconia, Ituango, La Ceja, La Pintada, La Unión, Maceo, Medellín, Montebello, Nariño, Puerto Berrío, Remedios, Salgar, Santa Bárbara, Segovia, Sopetrán, Tarso, Toledo, Uramita, Urrao, Vegachí, Venecia, Yalí, Yarumal y Yolombó.

BOYACÁ: Almeida, Aquitania, Berbeo, Betéitiva, Buenavista, Campohermoso, Chinavita, Chita, Coper, Corrales, El Espino, Gámeza, Guicán, La Victoria, Labranzagrande, Macanal, Maripí, Miraflores, Mongua, Moniquirá, Muzo, Otanche, Pachavita, Páez, Pajarito, Panqueba, Pauna, Paya, Paz de Río, Pesca, Pisba, Puerto Boyacá, Quípama, Rondón, Saboyá, San José de Pare, San Pablo de Borbur, Santana, Socotá, Sogamoso, Tasco, Tibaná, Tópaga, Turmequé, Umbita y Ventaquemada.

CALDAS: Anserma, Chinchiná, Filadelfia, La Merced, Manizales, Neira, Norcasia, Palestina, Risaralda, Salamina y Villamaria.

CUNDINAMARCA: Agua de Dios, Albán, Anapoima, Anolaima, Apulo, Arbeláez, Beltrán, Bituima, Bojacá, Cabrera, Cachipay, Caparrapí, Carmen de Carupa, Chipaque, Chocontá, Cucunubá, El Colegio, El Peñón, El Rosal, Facatativá, Fosca, Fusagasugá, Gachalá, Gachetá, Gama, Granada, Guatavita, Guayabal de Siquima, Jerusalén, La Palma, La Peña, La Vega, Lenguazaque, Machetá, Nilo, Nimaima, Nocaima, Pacho, Paima, Pandí, Pasca, Puerto Salgar, Pulí, Quebradanegra, Quipile, Ricaurte, San Antonio de Tequendama, San Bernardo, San Cayetano, San Francisco, San Juan de Rioseco, Sasaima, Sesquilé, Sibaté, Sylvania, Subachoque, Suesca, Supatá, Sutatausa, Tabío, Tausa, Tena, Tibacuy, Tocaima, Topaipí, Utica, Venecia, Vergara, Vianí, Villagómez, Villapinzón, Villeta, Viotá, Yacopí, Zipacón y Zipaquirá.

HUILA: Aipe, Colombia, Íquira, La Plata, Neiva y Villavieja.

NORTE DE SANTANDER: Ábrego, Cácosta, Chinácota, Convención, Cucutilla, Durania, El Zulia, Gramalote, Hacarí, La Esperanza, Labateca, Lourdes, Pamplona, Salazar, San Calixto, Sardinata, Silos, Teorama, Tibu y Villa Caro.

QUINDÍO: Buenavista.

RISARALDA: Santa Rosa de Cabal.

SANTANDER: Albania, Barbosa, Bolívar, Carcasí, Charalá, Chipatá, Contratación, Coromoro, El Carmen, El Guacamayo, Encino, Florián, Guavatá, Guepsa, La Belleza, La Paz, Landázuri, Lebrija, Macaravita, Matanza, Mogotes, Puente Nacional, San Andrés, San Benito, San Miguel, San Vicente de Chucurí, Santa Helena del Opón, Sucre, Tona, Valle de San José y Vélez.

ALERTAS POR AMENAZAS DE DESLIZAMIENTO

ALERTA ROJA:

Amenaza alta a muy alta por deslizamientos de tierra detonados por lluvias, localizados en los siguientes municipios:

ALERTA NARANJA:

Amenaza moderada por deslizamientos de tierra detonados por lluvias, localizados en los siguientes municipios:

REGIÓN ANDINA

SITIOS PARA LOS CUALES SE GENERA LA ALERTA

ALERTA AMARILLA

TOLIMA: Alpujarra, Anzoátegui, Armero (Guayabal), Ataco, Casabianca, Chaparral, Falan, Herveo, Icononzo, Lérida, Líbano, Mariquita, Murillo, Palocabildo, Planadas, Rioblanco, Roncesvalles, Rovira, San Antonio, Valle de San Juan y Villahermosa.

REGIÓN ORINOQUIA

SITIOS PARA LOS CUALES SE GENERA LA ALERTA

ALERTA AMARILLA

CASANARE: Chámeza, Hato Corozal, La Salina, Paz de Ariporo, Pore, Recetor y Támara.
META: Barranca de Upía y Vistahermosa.

REGIÓN PACÍFICO

SITIOS PARA LOS CUALES SE GENERA LA ALERTA

ALERTA AMARILLA

CAUCA: Almaguer, Bolívar, Buenos Aires, Caldono, Corinto, Inzá, Jambaló, La Sierra, La Vega, Miranda, Páez (Belalcázar), Rosas, Santa Rosa, Silvia, Suárez, Toribío y Totoró.
CHOCÓ: Bahía Solano (Mutis), El Carmen y Sipí.
NARIÑO: Albán (San José), Arboleda (Berruecos), Buesaco, Cumbitara, Linares, Samaniego, Santa Cruz (Guachavés) y Túquerres.
VALLE DEL CAUCA: Bolívar, Buga, Bugalagrande, Calima (El Darién), Dagua, El Cerrito, El Dovio, Palmira, San Pedro, Sevilla, Tuluá y Versailles.

REGIÓN AMAZONIA

SITIOS PARA LOS CUALES SE GENERA LA ALERTA

ALERTA AMARILLA

CAQUETA: Belén de Los Andaquíes y Morelia.
PUTUMAYO: Mocoa.

ALERTAS POR AMENAZAS DE DESLIZAMIENTO

ALERTA ROJA:

Amenaza alta a muy alta por deslizamientos de tierra detonados por lluvias, localizados en los siguientes municipios:

ALERTA NARANJA:

Amenaza moderada por deslizamientos de tierra detonados por lluvias, localizados en los siguientes municipios:

SECTORES VIALES

SECTORES VIALES IDENTIFICADOS CON POTENCIALIDAD de DESLIZAMIENTOS, EN LOS CUALES GENERAN ALERTAS

DEPARTAMENTO	SECTOR VIAL
ANTIOQUIA	La Felisa - La Pintada. Puerto Valdivia – Taraza Angelópolis - Amaga
CALDAS	La Felisa - La Pintada
CASANARE	Aguazul - Yopal
CESAR	La Mata - San Roque Río Negro - San Alberto
CUNDINAMARCA	Bogotá (El Portal) - Villavicencio
CHOCÓ	Cértegui - Quibdó Quibdó - La Mansa
META	Bogotá (El Portal) - Villavicencio Pipiral - Villavicencio
NARIÑO	Junín - Túquerres Tumaco - Junín
NORTE DE SANTANDER	Río Negro - San Alberto
SANTANDER	Río Negro - San Alberto
QUINIDIO	Armenia-Pereira
VALLE DEL CAUCA	Buenaventura - Cruce Ruta 40 (Loboguerrero) Intersección Sena - Intersección Citronela

ALERTAS METEOMARINA

MAR CARIBE

<p>ALERTA AMARILLA</p>	<p>POR TIEMPO LLUVIOSO En el occidente del mar caribe colombiano, tanto en cercanías a la costa como mar adentro, especialmente en el golfo de Urabá, se prevén lluvias entre moderadas a fuertes acompañadas en algunos casos de tormentas eléctricas. Por lo anterior, se recomienda a los habitantes costeros y a los usuarios de pequeñas embarcaciones estar atentos a la evolución de las condiciones meteorológicas.</p>
<p>ALERTA AMARILLA</p>	<p>POR PLEAMAR Hasta el próximo 08 de noviembre del presente año, se prevé una de las pleamares más significativas del mes en el archipiélago de San Andrés y Providencia y hasta el 11 de noviembre en el la zona central del mar caribe colombiano asociada con la marea astronómica. Por lo anterior se recomienda a los habitantes costeros estar atentos con la evolución del fenómeno.</p>

OCÉANO PACÍFICO

<p>ALERTA NARANJA</p>	<p>POR TIEMPO LLUVIOSO En la cuenca del Pacífico colombiano, tanto en cercanías a la costa como mar adentro, especialmente en el centro y norte del área, se prevén lluvias entre moderadas a fuertes acompañadas en algunos casos de tormentas eléctricas. Por lo anterior, se recomienda a los habitantes costeros y a los usuarios de pequeñas embarcaciones estar atentos a la evolución de las condiciones meteorológicas.</p>
<p>ALERTA AMARILLA</p>	<p>POR PLEAMAR Hasta el próximo 09 de noviembre del presente año, se prevé una de las pleamares más significativas del mes en la zona centro y sur del océano Pacífico colombiano asociada con la marea astronómica. Por lo anterior se recomienda a los habitantes costeros estar atentos con la evolución del fenómeno.</p>

°C: grados Celsius

m: metros

mm: milímetros

msnm: metros sobre nivel del mar

Km/h: kilómetros por hora

HLC: hora local colombiana

GOES: Geostationary Operational Environmental Satellites (Satélite Geoestacionario Operacional Ambiental).

GOES-13 es el designado GOES-Este, localizado en 75° W sobre el ecuador geográfico.

PNN: Parque Nacional Natural

SFF: Santuario de Fauna y Flora



ALERTA ROJA. PARA TOMAR ACCIÓN Advierte al Sistema Nacional de Gestión del Riesgo de Desastres sobre el peligro de un fenómeno y sus efectos adversos sobre la población. Se emite una alerta sólo cuando la identificación de un evento extraordinario indique la amenaza inminente y cuando la gravedad del fenómeno requiera atención prioritaria de los comités departamentales y locales.



ALERTA NARANJA. PARA PREPARARSE Indica la amenaza de un fenómeno. No implica riesgo inmediato por lo que es catalogado como un mensaje para informarse y prepararse. El aviso implica vigilancia continua ya que las condiciones son propicias para el desarrollo de un suceso natural.



ALERTA AMARILLA. PARA INFORMARSE Se emite cuando las condiciones hidrometeorológicas son favorables para la ocurrencia de un fenómeno natural y pueden aumentar el riesgo según los pronósticos. Por sus características, este nivel está encaminado a informar.

CONDICIONES NORMALES Indica que no existe ninguna clase de alerta para la región o zona mencionada.

OMAR FRANCO | Director General

CHRISTIAN EUSCÁTEGUI | Jefe Oficina del Servicio de Pronósticos y Alertas

Profesionales de Turno:

Claudia Contreras, Sonia Bermúdez, Leidy Rodríguez, Mauricio Torres y David Cortés.

<http://www.ideam.gov.co>

Correos electrónicos: servicio@ideam.gov.co, alertas@ideam.gov.co

Calle 25D # 96B – 70, Piso 3. Bogotá, D.C., Colombia.

Teléfono: 3075625 Ext. 1334–1336.

Síganos en:

