

INFORME TÉCNICO DIARIO N° 307

El IDEAM comunica al Sistema Nacional de Gestión del Riesgo (SNGR) y al Sistema Nacional Ambiental (SINA).

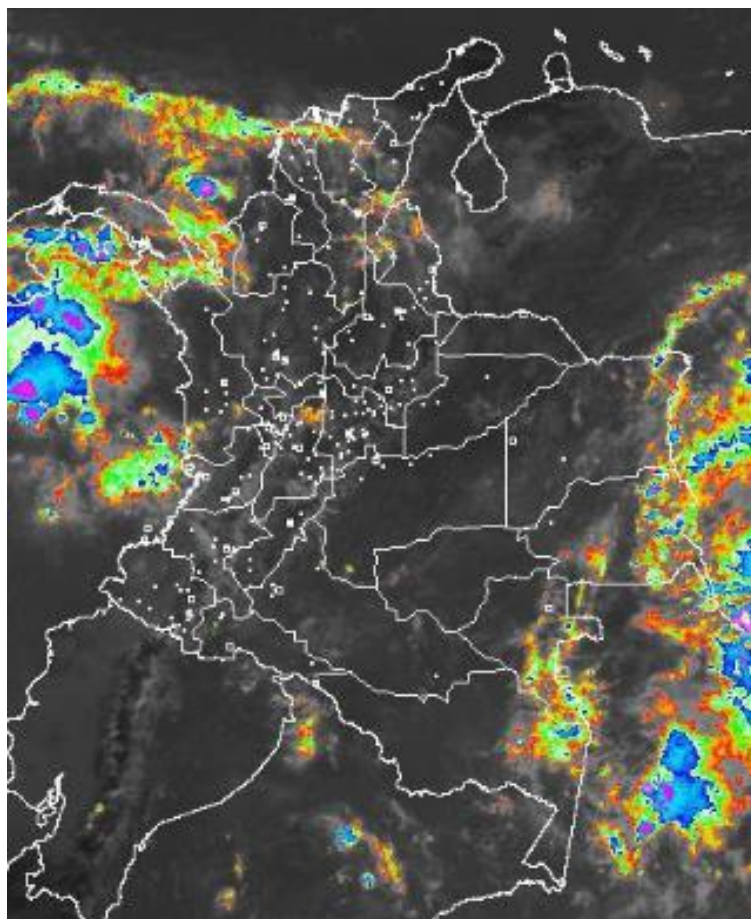
Bogotá D. C., viernes 03 de noviembre de 2017.

Hora de actualización:
12:30 a. m.



IMAGEN SATELITAL

Canal Infrarrojo | 03 de noviembre de 2017 | Hora 11:15 a. m. HLC



CONDICIONES HIDROMETEOROLÓGICAS ACTUALES

En general los modelos meteorológicos nos indican que se prevén para el fin de semana condiciones de tiempo lluvioso y mayormente cubierto en amplios sectores del territorio nacional durante el fin de semana, especialmente el día sábado y con prevalencia en horas de la tarde. Las precipitaciones más fuertes son previstas en la región Pacífica, sectores de Antioquia, eje cafetero, santanderes, sectores de montaña de Cauca, Nariño y Valle, así como oriente de la Amazonia y Orinoquia. En la Caribe se mantendrían lluvias en Córdoba, Sucre y Bolívar.



Consulte todos los días el pronóstico del tiempo y las alertas hidrometeorológicas vigentes del IDEAM, en un formato de calidad. Alrededor de las 7:30 a. m. está a disposición del público en www.ideam.gov.co.

Se puede ver también en dispositivos móviles **AQUÍ**





LO MÁS DESTACADO

LLUVIAS REGISTRADAS EN LAS ÚLTIMAS 24 HORAS

- En las últimas 24 horas se presentó un descenso moderado de las precipitaciones; éstas se concentraron principalmente en las regiones Pacífica, Orinoquía y Amazonia. El mayor volumen se registro en el municipio de **Sucre (Sucre), con 122.2 mm.**

ALERTA ROJA

- Por crecientes súbitas para los río Timbiquí y sus principales afluentes, ríos Baudó y directos al Océano Pacífico, río Ariguaní, aportantes directos al río Magdalena en el departamento del Huila y ríos que descienden de la sierra nevada de Santa Marta.
- Por niveles altos para los ríos del río Sinú (cuencas media y baja).
- Por probabilidad muy alta de deslizamientos de tierra detonados por lluvias, en sectores inestables o de alta pendiente, localizados en algunos municipios de la región Andina.

ALERTA NARANJA

- Por crecientes súbitas para el río Telembí (alto Patía), los ríos de montaña de los departamentos de Antioquia, la cuenca del río Nare y afluentes Tafetanes y Calderas, la cuenca del río San Juan (Pacífico), la cuenca del río Mocoa, San Miguel, Alto Putumayo y alto Caquetá, río Lebrija, río Suarez y Opón, ríos del norte del Tolima, río Atrato, ríos del Urabá Antioqueño, río San Juan, ríos Dagua, Calima y Anchicaya.
- Por niveles altos para los ríos del piedemonte llanero y el río Meta, río Cesar (cuenca alta y media) y sus afluentes, la cuenca baja del río Cauca.
- Por probabilidad moderada de deslizamientos de tierra detonados por lluvias, en sectores inestables o de alta pendiente, localizados en algunos municipios de las regiones Caribe, Andina, Pacífica y Orinoquia.
- Por tiempo lluvioso en el Océano Pacífico.

ALERTA AMARILLA

- Por crecientes súbitas en los ríos de los departamentos de Cundinamarca y Boyacá, los ríos del Valle de Cauca y Cauca.
- Por niveles altos para el río Cinaruco y directos al río Orinoco, el canal del Dique, la cuenca del río San Jorge y suroccidente de Cundinamarca, el río Mira y Patía.
- Por probabilidad baja de deslizamientos de tierra detonados por lluvias, en sectores inestables o de alta pendiente, localizados en amplias áreas de las regiones Caribe, Andina, Pacífica, Orinoquía y Amazonía.
- Por pleamar en el mar Caribe.

PRONÓSTICO CONDICIONES METEOROLÓGICAS ESPECIALES

ÁREA DEL VOLCÁN GALERAS

En el transcurso de la jornada, predominarán las condiciones mayormente cubiertas con presencia de lluvias

El SERVICIO GEOLÓGICO COLOMBIANO reporta en nivel AMARILLO (III): CAMBIOS EN EL COMPORTAMIENTO DE LA ACTIVIDAD VOLCÁNICA. Lat:155 Lon:-77.37

ELEVACIÓN (pies)	DIRECCIÓN	VELOCIDAD	
		NUDOS	Km/h
10,000	OESTE	0 - 5	0 - 9
18,000	SUR	10 - 15	18 - 27
24,000	SUR	10 - 15	18 - 27
30,000	ESTE	5 - 10	9 - 18

ÁREA DEL VOLCÁN NEVADO DEL HUILA

En la mayor parte de la jornada se estima cielo parcialmente cubierto con tiempo seco, mientras que finalizando la tarde y en horas de la noche se espera aumento de nubosidad con precipitaciones entre ligeras y moderadas

El SERVICIO GEOLÓGICO COLOMBIANO reporta en nivel AMARILLO (III): CAMBIOS EN EL COMPORTAMIENTO DE LA ACTIVIDAD VOLCÁNICA. Lat:292 Lon:-76.05

ELEVACIÓN (pies)	DIRECCIÓN	VELOCIDAD	
		NUDOS	Km/h
10,000	OESTE	0 - 5	0 - 9
18,000	ESTE	10 - 15	18 - 27
24,000	ESTE	10 - 15	18 - 27
30,000	SURESTE	5 - 10	9 - 18

ÁREA DEL VOLCÁN CERRO MACHÍN

Predominarán las condiciones cubiertas con precipitaciones entre ligeras y moderadas. No se descarta la posibilidad de actividad eléctrica.

El SERVICIO GEOLÓGICO COLOMBIANO reporta en nivel AMARILLO (III): CAMBIOS EN EL COMPORTAMIENTO DE LA ACTIVIDAD VOLCÁNICA. Lat:489 Lon:-75.62

ELEVACIÓN (pies)	DIRECCIÓN	VELOCIDAD	
		NUDOS	Km/h
10,000	NOROESTE	0 - 5	0 - 9
18,000	ESTE	5 - 10	9 - 18
24,000	ESTE	5 - 10	9 - 18
30,000	SUR	5 - 10	9 - 18

ÁREA DEL VOLCÁN NEVADO DEL RUIZ

En las horas de la mañana se prevé tiempo seco. Después del mediodía se incrementará la nubosidad con precipitaciones.

El SERVICIO GEOLÓGICO COLOMBIANO reporta en nivel AMARILLO (III): CAMBIOS EN EL COMPORTAMIENTO DE LA ACTIVIDAD VOLCÁNICA. Lat:081 Lon:77.93 Lat:076 Lon:77.95

ELEVACIÓN (pies)	DIRECCIÓN	VELOCIDAD	
		NUDOS	Km/h
10,000	NOROESTE	0 - 5	0 - 9
18,000	ESTE	5 - 10	9 - 18
24,000	ESTE	10 - 15	18 - 27
30,000	SURESTE	5 - 10	9 - 18

ÁREA DEL COMPLEJO VOLCÁNICO CHILES-CERRO NEGRO DE MAYASQUER

Cielo entre parcialmente nublado y nublado con lluvias después del mediodía, inclusive no se descartan tormentas eléctricas.

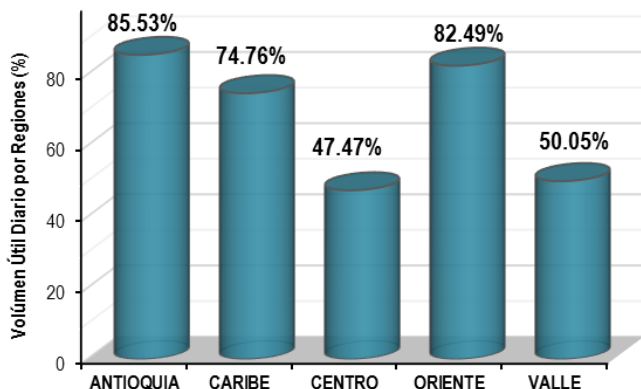
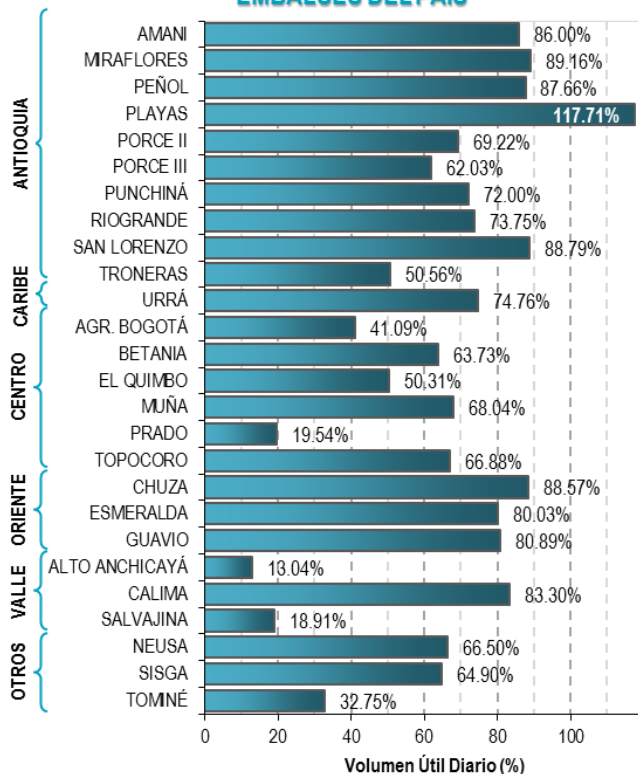
El SERVICIO GEOLÓGICO COLOMBIANO reporta en nivel AMARILLO (III): CAMBIOS EN EL COMPORTAMIENTO DE LA ACTIVIDAD VOLCÁNICA. Lat:081 Lon:77.93 Lat:076 Lon:77.95

ELEVACIÓN (pies)	DIRECCIÓN	VELOCIDAD	
		NUDOS	Km/h
10,000	SUROESTE	0 - 5	0 - 9
18,000	SURESTE	5 - 10	9 - 18
24,000	ESTE	10 - 15	18 - 27
30,000	NORESTE	5 - 10	9 - 18

ESTADO DE LOS EMBALSES

A continuación se relaciona el volumen útil diario de los principales embalses del país (expresado en porcentaje), de acuerdo con la información reportada por XM S.A. E.S.P en la siguiente dirección electrónica: <http://ido.xm.com.co/ido/SitePages/hidrologia.aspx?n=reservas>

VOLUMEN ÚTIL DIARIO EN LOS PRINCIPALES EMBALSES DEL PAÍS



Para estar informado diariamente de lo que pasa con el pronóstico del tiempo y las alertas.

Síguenos en Twitter @IDEAMColombia



PRECIPITACIONES

A continuación se relacionan los municipios donde en las últimas 24 horas se registraron precipitaciones iguales o superiores a 35.0 mm.

Se aclara que las precipitaciones indicadas en los municipios, realmente corresponden a aquellos puntos en los cuales el IDEAM tiene estaciones de monitoreo, pero no necesariamente quiere decir que el dato corresponda a las lluvias que se presentaron directamente sobre el área urbana en donde se concentra la mayor población. En ocasiones la estación sobre la cual se destaca el mayor valor de precipitación, a pesar de pertenecer al municipio, puede quedar alejada del centro poblado principal.

DEPARTAMENTO	MUNICIPIO
SUCRE	Sucre (122.0).
ANTIOQUIA	Marinilla (50.0), Santa Bárbara (37.2).
BOYACA	Muzo (58.2).
CALDAS	Marquetalia (48), Manzanares (35.2).
CAUCA	Timbiqui (35.0).
CHOCO	Quibdó (42.2), Medio San Juan (41.0).
NARIÑO	Arboleda (39.0).
NORTE DE SANTANDER	Sardinata (110.0).
QUINDIO	Armenia (La Tebaida) (75.5), Filandia (63.0), Calarca (62.4), Cordoba (55.0), Pijao (49.6), Armenia (44.9).
SANTANDER	Barrancabermeja (57.9), Charala (40.0).
TOLIMA	Prado (48.0).
VALLE DEL CAUCA	Caicedonia (44.5).
VICHADA	Cumaribo (45.0).

Para estar informado diariamente de lo que pasa con el **pronóstico del tiempo y las alertas.**

Síguenos en Twitter
@IDEAMColombia



TEMPERATURAS MÁXIMAS

A continuación se relacionan los municipios donde en las últimas 24 horas se registraron temperaturas iguales o superiores a 35.0 °C.

Se aclara que las temperaturas indicadas en los municipios, realmente corresponden a aquellos puntos en los cuales el IDEAM tiene estaciones de monitoreo, pero no necesariamente quiere decir que el dato corresponda a las temperaturas que se presentaron directamente sobre el casco urbano en donde se concentra la mayor población. En ocasiones la estación sobre la cual se destaca el mayor valor de temperatura, a pesar de pertenecer al municipio, puede quedar alejada del centro poblado principal.

DEPARTAMENTO	MUNICIPIO
BOLÍVAR	María La Baja (36.0), Zambrano (35.4), Pinillos (35.2).
CASANARE	Trinidad (35.0).
CESAR	Bosconia (37.2) , Agustín Codazzi (35.6), Valledupar (35.4).
CORDOBA	Ayapel (35.8), Montería (35.4).
HUILA	Villavieja (35.4).
MAGDALENA	Pivijay (35.2).

PRONÓSTICO METEOROLÓGICO

Viernes 03 y sábado 04 de noviembre de 2017





REGIÓN	PRONÓSTICO
<p>SABANA DE BOGOTÁ</p>	<p>VIERNES. Durante la jornada se observará disminución de la nubosidad en gran parte del área e intervalos cortos de sol. No se descarta la probabilidad de lloviznas en sectores del suroriente de la ciudad. La tarde capitalina presentará condiciones de cielo nublado con lluvias ligeras en el oriente de la ciudad. La noche estará precedida por condiciones nubosas y probabilidad de lloviznas en la zona norte y oriente de la ciudad.</p> <p>SÁBADO. Se prevé cielo mayormente nublado con probabilidad de lloviznas y/o lluvias ligeras para la madrugada y primeras horas de la mañana, en la tarde cielo parcialmente nublado con intervalos de sol. En la noche se estima cielo nublado y precipitaciones sobre los cerros orientales y norte del área.</p>
<p>CARIBE</p>	<p>VIERNES. Nuestro Caribe amanece con cielo seminublado y predominio de tiempo seco, salvo en zonas de Bolívar y sur de Sucre, donde se estiman lluvias en las primeras horas del día. En la tarde se espera incremento en la nubosidad con lluvias ligeras en sectores de Atlántico y norte de Magdalena. Lluvias un poco más persistentes son esperadas en el oriente de Córdoba y Sucre y en sectores puntuales del centro del departamento del Cesar. Terminando la jornada, se intensificarían las precipitaciones con probabilidad de actividad eléctrica en sectores del centro y sur de Bolívar, sur del Magdalena, amplios sectores de Cesar y occidente de Córdoba.</p> <p>SÁBADO. Durante la mañana prevalecerían condiciones de tiempo seco y soleado en gran parte de la región. En la tarde y noche se espera aumento de la nubosidad y probabilidad de precipitaciones en sectores del sur y occidente de Córdoba, sur de Bolívar y litoral de Sucre.</p>
<p>ARCHIPIÉLAGO DE SAN ANDRÉS, PROVIDENCIA Y SANTA CATALINA</p>	<p>VIERNES. Se prevé tiempo seco con nubosidad variada en amplios sectores del Archipiélago. Condiciones secas y soleadas prevalecerán durante las horas de la tarde, tanto en San Andrés como en Providencia. Al finalizar el día, en la zona prevalecerían condiciones de tiempo seco con cielo entre ligera y parcialmente cubierto.</p> <p>SÁBADO. Se esperan lluvias en San Andrés en horas de la mañana y/o tarde, tiempo seco en el resto de la zona del archipiélago.</p>
<p>MAR CARIBE</p>	<p>VIERNES. Durante la jornada se espera que el mar Caribe colombiano presente cielo ligeramente nublado, con excepción del occidente donde se estima mayor nubosidad con lluvias de ligeras a moderadas en el Golfo de Urabá especialmente en horas de la noche.</p> <p>SÁBADO. Se prevé se mantengan condiciones de tiempo seco en gran parte del área, no obstante al occidente de la región no se descartan algunas lluvias en horas de la mañana.</p>

Planeando tu día?
Descarga YA y conoce...



Consúltalo a diario y únete a la Cultura del Pronóstico del IDEAM

Disponible para  

PRONÓSTICO METEOROLÓGICO

Viernes 03 y sábado 04 de noviembre de 2017



REGIÓN	PRONÓSTICO
ANDINA	<p>VIERNES. En la mañana se estima cielo entre parcial a mayormente cubierto con lluvias y descargas eléctricas en zonas de Tolima y Huila; lloviznas en sectores de Antioquia, Santander, Caldas, Quindío y montañas de Nariño. En horas de la tarde nubosidad variada con lluvias de variada intensidad en zonas de Cundinamarca, Boyacá, Antioquía, sur de Santander, Caldas, Risaralda y norte de Tolima. En la noche se espera persistencia de lluvias en sectores de Cundinamarca, Boyacá, Santander, Antioquía, Caldas y Tolima. No se descartan lluvias en Norte de Santander.</p> <p>SÁBADO. En la mañana prevalecerían condiciones de tiempo seco con cielo seminublado. Durante la tarde y noche se prevé cielo parcial a mayormente cubierto con precipitaciones en Santander, Antioquia, norte de Cundinamarca y de mayor intensidad en áreas de montaña de Cauca, Nariño y sur del Valle del Cauca</p>
INSULAR PACÍFICO	<p>VIERNES. En Gorgona se estiman condiciones nubosas con precipitaciones en horas de la tarde y/o noche. En Malpelo son posibles lluvias ligeras en horas de la tarde; mientras que en el resto de la jornada se mantendrán las condiciones de tiempo seco con cielo ligeramente nublado.</p> <p>SÁBADO. En Gorgona persistirá la nubosidad en la jornada con posibilidad de lluvias entre ligeras y moderadas, las más fuertes, en la mañana y la noche. Malpelo presentará cielo entre parcial a mayormente cubierto con tiempo seco en gran parte de la jornada, salvo en horas de la noche donde no se descartan lloviznas.</p>
PACÍFICO	<p>VIERNES. Durante la mañana se prevé nubosidad variada con lluvias y descargas eléctricas en Chocó y lloviznas en zonas dispersas de Nariño. Se prevén condiciones nubosas con precipitaciones moderadas en sectores del centro y sur del departamento del Chocó y amplios sectores de los litorales de Valle, Cauca y Nariño. En la noche se intensificarían las precipitaciones en el litoral del Valle del Cauca y Cauca. Probabilidad de tormentas eléctricas moderada a alta. Lluvias de menor intensidad son previstas en el resto del área.</p> <p>SÁBADO. Durante la jornada se estiman condiciones nubosas en la región. Las lluvias más fuertes, incluso con descargas eléctricas, se esperan en la mañana y la tarde, sobre el centro y sur de Chocó y Valle del Cauca; de menor intensidad al occidente de Cauca y Nariño.</p>
OCÉANO PACÍFICO	<p>VIERNES. Se prevé cielo mayormente cubierto; con lluvias y descargas eléctricas en sectores centro y norte de la cuenca Pacífica colombiana, incluidas zonas del litoral; las precipitaciones más intensas se estiman en horas de la mañana y nuevamente en la noche.</p> <p>SÁBADO. En el centro de la cuenca, incluidas zonas del litoral, se concentrará la nubosidad y las lluvias durante la mayor parte de la jornada; en el resto del sector son posibles lluvias de carácter ligero.</p>

Planeando tu día?
Descarga YA y conoce...



Consúltalo a diario y únete a la Cultura del Pronóstico del IDEAM

Disponible para

PRONÓSTICO METEOROLÓGICO

Viernes 03 y sábado 04 de noviembre de 2017



REGIÓN	PRONÓSTICO
<p>ORINOQUIA</p>	<p>VIERNES. Durante la mañana se prevén lluvias en el centro de Meta y en sectores de Vichada, en el resto de la región predominara tiempo seco. En la tarde se prevén condiciones nubosas en amplios sectores de la región, con precipitaciones al suroccidente de Vichada y probabilidad de lloviznas en áreas de piedemonte de Cundinamarca y sur de Casanare. Lluvias ligeras en sectores del piedemonte de Llanero de Cundinamarca y sur de Casanare. En el resto del área se prevé tiempo seco y nubosidad escasa.</p> <p>SÁBADO. Aunque persistirá el tiempo seco con cielo parcialmente cubierto en la mañana, no se descartan lluvias ligeras en Vichada y occidente de Meta. En la tarde se espera mayor nubosidad con lluvias en el occidente de la región, el piedemonte y al oriente de Vichada; en la noche se estiman lloviznas en las zonas anteriormente mencionadas.</p>
<p>AMAZONIA</p>	<p>VIERNES. Las nubes se concentrarán al oriente de la región condición que dejara lluvias en sectores de Vaupés, Guainía y Amazonas; no se descartan lloviznas en zonas de Putumayo y Caquetá. Aumentarán las condiciones nubosas en horas de la tarde al oriente del área; son posibles precipitaciones, entre ligeras y moderadas, en Vaupés, Guainía y centro - oriente Amazonas; lloviznas o lluvias ligeras. En resto del área con tiempo seco y cielo entre ligera y parcialmente cubierto. En la noche se mantendrá la nubosidad en amplios sectores de la región y lluvias de variada intensidad en diferentes sectores; sin embargo se prevé que las lluvias más intensas se presenten en sectores de Guaviare, Amazonas, oriente de Caquetá, Vaupés, Amazonas y Putumayo. Alta probabilidad de tormentas eléctricas.</p> <p>SÁBADO. En la mañana son probables lluvias en Guainía y Amazonas, en el resto de la región se estima cielo entre parcial y mayormente cubierto con tiempo seco. En la tarde aumentará la nubosidad con posibilidad de precipitaciones sectorizadas en Guainía, Vaupés, Amazonas, Guaviare y piedemonte amazónico. La intensidad de las lluvias aumentará en horas de la noche, sobre el sector occidental de Putumayo y Caquetá, incluido el piedemonte amazónico.</p>

Planeando tu día?
 Descarga YA y conoce...



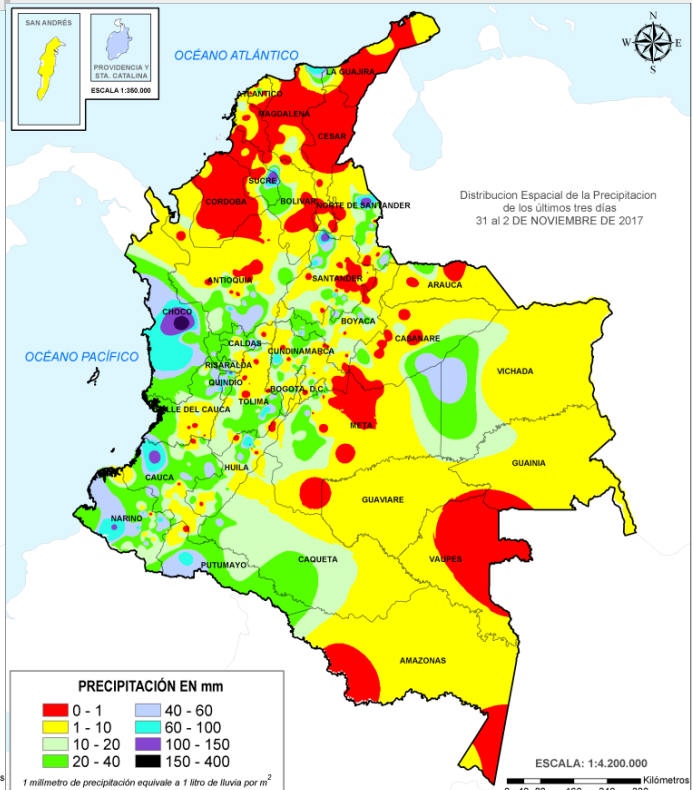
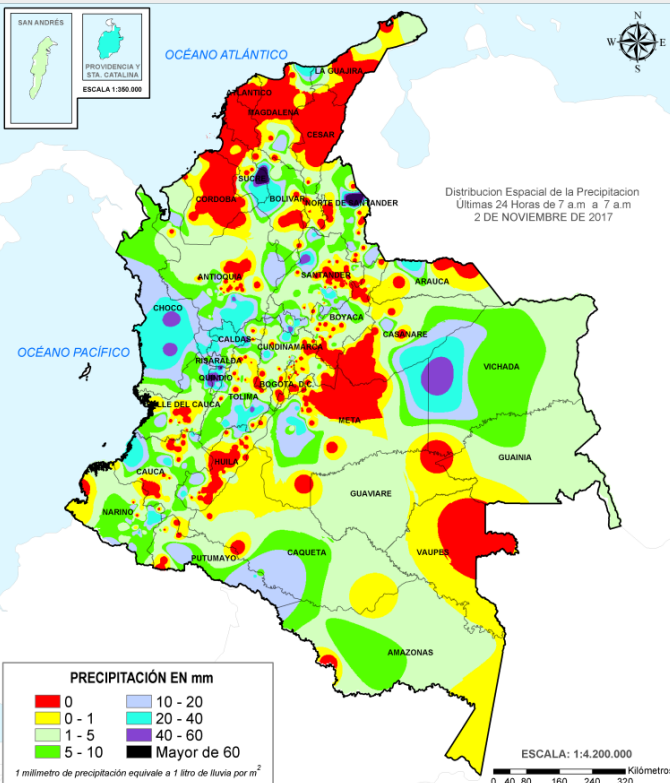
Consúltalo a diario y únete a
 la Cultura del Pronóstico del IDEAM

Disponible para  

MAPAS DE PRECIPITACIÓN

Precipitación diaria: desde las 7:00 a. m. del día jueves 02 de noviembre hasta las 7:00 a. m. del día viernes 03 de noviembre de 2017.

Precipitación de los últimos 3 días: desde las 7:00 a. m. del día martes 31 de octubre hasta las 7:00 a. m. del día viernes 03 de noviembre de 2017.



ALERTAS VIGENTES E INFORMACIÓN ADICIONAL

Para mayor información sobre el pronóstico del estado del tiempo, informes técnicos diarios, comunicados especiales, mapas diarios de temperaturas máximas y mínimas e información diaria de precipitación se sugiere consultar los siguientes enlaces:

- [MAPA DIARIO DE TEMPERATURA MÁXIMA.](#)
- [MAPA DIARIO DE TEMPERATURA MÍNIMA.](#)
- [INFORMACIÓN DIARIA DE PRECIPITACIÓN Y TEMPERATURA DE LOS PRINCIPALES AEROPUERTOS DEL PAÍS.](#)
- [MOSAICO MAPAS DE PRECIPITACIÓN DIARIA EN MILÍMETROS.](#)

ALERTAS POR NIVELES DE LOS RÍOS

REGIÓN CARIBE

SITIOS PARA LOS CUALES SE GENERA LA ALERTA

**ALERTA
 ROJA**

NIVELES ALTOS EN EL RÍO SINÚ (CUENCAS MEDIA Y BAJA).

Continúa la tendencia de ascenso moderado del río Sinú, aguas abajo del embalse de Urrá. Dichos incrementos son más notorios en los municipios de Montería, Ceteré, San Pelayo, Carrillo y Lórica, en el departamento de Córdoba; igualmente se registran niveles altos en inmediaciones de la Ciénaga de Momil. El IDEAM recomienda a las autoridades de Gestión del Riesgo y a pobladores ribereños en las zonas bajas, mantener atento seguimiento al comportamiento de los niveles y tomar medidas preventivas ante los impactos que pueda ocasionar dicho incremento.

CRECIENTE SÚBITA EN EL RÍO ARIGUANÍ.

Aunque han disminuido las lluvias en la zona se mantiene la alerta roja debido a que se está presentando una creciente súbita en el río Ariguaní y su afluente la quebrada El Jordán. El IDEAM recomienda a los comités de Gestión del Riesgo tanto locales como regionales, así como a la comunidad en general asentada en las márgenes de estos ríos, estar atentos ante posibles afectaciones por desbordamientos e inundaciones en sectores rurales y urbanos.

CRECIENTES SÚBITAS EN LOS RÍOS QUE DESCENDEN DE LA SIERRA NEVADA DE SANTA MARTA.

Continúan muy altos los niveles del río Fundación en inmediaciones de Aracataca (Magdalena), ocasionando crecientes lentas y afectando con inundaciones sectores rurales y urbanos de éste municipio. El IDEAM recomienda a los comités de Gestión del Riesgo tanto locales como regionales, así como a la comunidad en general asentada en las márgenes de estos ríos, estar atentos ante posibles afectaciones por desbordamientos e inundaciones en sectores rurales y urbanos.

ALERTAS POR NIVELES DE LOS RÍOS

REGIÓN ANDINA

SITIOS PARA LOS CUALES SE GENERA LA ALERTA

**ALERTA
ROJA**

CRECIENTES SÚBITAS EN APORTANTES DIRECTOS AL RÍO MAGDALENA EN EL DEPARTAMENTOS DEL HUILA

Se mantiene esta alerta roja dadas las lluvias de variada intensidad que se han registrado sobre sectores de los departamentos de Huila y Cauca, las cuales están generando crecientes súbitas en aportantes al río Magdalena especialmente en las quebradas El Quebradon, La Chora, La Turbia y El Salado (Sector cañón del Salado), estas últimas afluentes al río Páez, igualmente se pueden estar presentando crecientes en los ríos Timaná, Suaza, Páez, Fortalecillas y otros directos al río Magdalena en la parte alta (Guarapas, Yaguará, Neiva, Bache), en especial en los municipios de Garzón (Huila) y Belalcazar, Inza (Cauca). El IDEAM mantiene el llamado de atención especial para que autoridades locales y regionales de Gestión del Riesgo y pobladores ribereños, mantengan atento seguimiento al comportamiento de los niveles de estas corrientes aportantes al río Magdalena en la cuenca alta, dado que se pronostica persistan las lluvias durante los próximos días en la región, las cuales podrían estar generando afectaciones por desbordamientos e inundaciones en sectores rurales y urbanos de estos municipios.

REGIÓN PACÍFICO

SITIOS PARA LOS CUALES SE GENERA LA ALERTA

**ALERTA
ROJA**

CRECIENTES SÚBITAS DEL RÍO TIMBIQUÍ Y SUS PRINCIPALES AFLUENTES.

Continúan las precipitaciones de variada intensidad en las cuencas altas aledañas a la población de Timbiquí (Cauca), por lo cual continúan en el rango de altos las siguientes corrientes: Río Saija (y sus principales afluentes como son Quebrada Santa Rosa, río Cupí, río Patia del Norte, río Infi, y río San Bernardo), río Bubuey (y sus principales afluentes como son Quebrada Patico y Quebrada Yucal) y río Timbiquí (y sus principales afluentes como son Quebrada Pichinambo, río Cheté, río Coteje y río Sesé).

CRECIENTES SÚBITAS EN LOS RIOS BAUDÓ Y DIRECTOS AL OCÉANO PACÍFICO.

Como resultado del incremento de las lluvias se registra aumento importante de los niveles del río Baudó; por ésta situación hidrológica la cual se prevé continúe en el transcurso de la semana, se previene a los pobladores ribereños en zonas bajas de los municipios Alto y Medio Baudó (Chocó). Igual condición se presenta en el río Jella y la quebrada Chocolatal, en inmediaciones de Bahía Solano (Chocó). El IDEAM recomienda a la UNGRD y demás organismos de socorro estar atentos a la evolución de éstas condición hidrológica antes descritas.

ALERTAS POR NIVELES DE LOS RÍOS

REGIÓN ANDINA

SITIOS PARA LOS CUALES SE GENERA LA ALERTA

PROBABILIDAD DE CRECIENTES SÚBITAS EN LOS RÍOS DE MONTAÑA DE LOS DEPARTAMENTOS DE ANTIOQUIA.

Varias corrientes de alta montaña en el departamento de Antioquia presentan incrementos moderados en sus niveles producto de las lluvias que se han reportado durante los últimos días. Por esta situación se recomienda a pobladores ribereños de zonas bajas estar atentos ante la posibilidad de incrementos súbitos en los niveles, especialmente en el río Arma, Frío y otros directos al Cauca a la altura del corregimiento de Bolombolo en el municipio de Venecia (Antioquia), San Juan y sus afluentes (especial atención para quebrada La Liboriana), y también para los ríos Tigüí, Nechí, Bagre, Anorí, Porce, Tarazá, Man. No se descarta la posibilidad de crecientes súbitas especialmente en la cuenca de los ríos Nechí y San Juan. Se recomienda a las autoridades locales y regionales de Gestión de Riesgo, prestar especial atención en las zonas ribereñas bajas de estos ríos.

SE PREVÉ CRECIENTES SÚBITAS EN LA CUENCA DEL RÍO NARE Y AFLUENTES TAFETANES Y CALDERAS.

Se mantiene esta alerta debido a las lluvias de varia intensidad y a los altos niveles de los ríos Tafenates y Calderas. Se recomienda a las autoridades de Gestión del Riesgo y a los pobladores de las zonas ribereñas bajas estar atentos al comportamiento del río Nare el cual presenta ascensos de nivel y a sus afluentes, dado que se pronostica persistan las lluvias en la cuenca aportante.

CRECIENTES SÚBITAS EN LOS RÍOS CARARE, LEBRIJA SUAREZ Y OPÓN.

Se mantiene esta alerta ya que se presenta aumentos considerables de nivel en el río Carare a la altura de la estación Puerto Araujo en Santander, se extiende la alerta a otros cauces como el Suarez, Lebrija y el Opón donde tampoco se descartan crecientes súbitas a la altura de los municipios de Cimitarra, Chima, Sucre, Guacamayo, Charalá, Encino, Coromoro, Sabana de Torres y Simacota en Santander. Se recomienda a los pobladores de las zonas ribereñas bajas estar atentos al comportamiento en los niveles de estos ríos.

SE PREVÉ CRECIENTES SÚBITAS EN LOS RÍOS DEL EJE CAFETERO.

Se mantiene esta alerta debido a las lluvias presentadas en las últimas horas y al pronóstico de las mismas durante los próximos días, por lo que se prevé puedan ocurrir crecientes súbitas en los niveles de los ríos Chinchiná, Risaralda, Otún, La Vieja y río Mapa, entre otros. Se recomienda a los pobladores de las zonas ribereñas bajas estar atentos al comportamiento de estos.

PROBABILIDAD DE CRECIENTES SÚBITAS EN CAUCES DEL NORTE DEL DEPARTAMENTO DEL TOLIMA

Dadas las condiciones del estado del tiempo se mantiene esta alerta, por lo que se recomienda a las autoridades locales y regionales de Gestión de Riesgo, prestar especial atención en zonas ribereñas bajas del río Magdalena especialmente sus afluentes los ríos Gualí, Lagunilla, Recio, Combeima, Coello, Totaré, Alvarado y Saldaña.

**ALERTA
NARANJA**

ALERTAS POR NIVELES DE LOS RÍOS

REGIÓN ORINOQUIA

SITIOS PARA LOS CUALES SE GENERA LA ALERTA

ALERTA NARANJA

NIVELES ALTOS EN LOS RÍOS DEL PIEDEMONTE LLANERO Y EL RÍO META.

Se mantiene la alerta para la cuenca alta del río Meta, dado a las lluvias de los últimos días que han sido de intensidad moderada, incrementando la probabilidad de presentar crecientes súbitas en afluentes del río Meta; además se mantiene la alerta de la cuenca media ya que continúan altos los niveles en los sectores aguas abajo de Puerto López. El IDEAM recomienda a la población en general y especialmente a los habitantes de este municipio estar atentos a los comportamientos de esta fuente hídrica. Se observaron lluvias importantes en el piedemonte llanero en el Meta y Casanare.

REGIÓN ANDINA

SITIOS PARA LOS CUALES SE GENERA LA ALERTA

ALERTA NARANJA

PROBABILIDAD DE CRECIENTE SÚBITA EN EL RÍO TELEMBÍ (ALTO PATIA).

Se mantiene este nivel de alerta y la recomendación para que pobladores ribereños mantengan atento seguimiento al comportamiento de los niveles del río Telembí y alto Patia, dado que es probable se estén presentando incrementos súbitos. El nivel es monitoreado a la altura del municipio de Barbacoas y Policarpa, en el departamento de Nariño, respectivamente.

ALERTAS POR NIVELES DE LOS RÍOS

REGIÓN CARIBE

SITIOS PARA LOS CUALES SE GENERA LA ALERTA

SE PREVÉ ASCENSO EN LOS NIVELES DEL RÍO CESAR (CUENCA ALTA Y MEDIA) Y SUS AFLUENTES.

Continúan altos los niveles del río Cesar y sus afluentes los ríos Cesarito y Guatapurí. Lo anterior debido a las lluvias de variada intensidad que se han reportado sobre sectores de la cuenca. El IDEAM recomienda a las autoridades de Gestión del Riesgo Locales y Regionales y a la población en general estar atentos ante posibles ascensos significativos en los niveles de estos ríos.

NIVELES ALTOS EN LA CUENCA BAJA DEL RÍO CAUCA.

Se mantiene esta alerta debido que continúan altos los niveles del río Cauca entre los municipios de San Jacinto del Cauca (Bolívar), Guaranda (Sucre), Achí y Pinillos (Bolívar). El IDEAM recomienda a las autoridades locales y regionales de Gestión del Riesgo, estar atentos al comportamiento de los niveles del río.

SE PREVÉ UNA CRECIENTE SUBITA EN EL RÍO ATRATO.

Se mantiene esta alerta debido a las precipitaciones que se vienen presentando desde la tarde de ayer en el centro del departamento de Chocó y las cuales se pronostica continúen en la mañana de hoy por lo cual no se descarta continúe el incremento en el río Atrato. El IDEAM recomienda a la población ribereña de Quibdó como hacia aguas abajo, áreas bajas del municipio de Vigía del Fuerte (Antioquia), mantener atento seguimiento al comportamiento y fluctuaciones en los niveles.

PROBABILIDAD DE INCREMENTOS SÚBITOS EN LOS RÍOS DEL URABÁ ANTIOQUEÑO.

Se mantiene alerta dado al registro en las últimas horas de precipitaciones además de continuar los niveles altos en los ríos que drenan al Golfo de Urabá, ríos León, Mulatos, Tanela, Zungo, Grande, Guadualito, Turbo, Currulao y Vijagüal. El IDEAM mantiene seguimiento para que la población en general de las riberas de estos ríos que desembocan en el mar Caribe, se mantenga muy atentos al comportamiento de los niveles.

ALERTA NARANJA

ALERTAS POR NIVELES DE LOS RÍOS

REGIÓN PACÍFICO

SITIOS PARA LOS CUALES SE GENERA LA ALERTA

ALERTA NARANJA

PROBABILIDAD DE CRECIENTES SÚBITAS EN LA CUENCA DEL RÍO SAN JUAN.

Se prevé incrementos súbitos en el río San Juan y sus afluentes, especialmente en la cuenca media y baja, dadas las lluvias de variada intensidad que se han registrado en la cuenca aportante y el pronóstico de las mismas para los próximos días en la zona. El IDEAM recomienda a las autoridades de Gestión del Riesgo y a la población en general estar atenta al comportamiento de los niveles en estos ríos.

PROBABILIDAD DE CRECIENTES SÚBITAS EN LOS RÍOS CALIMA, DAGUAY ANCHICAYÁ.

Debido a las lluvias en amplios sectores del litoral no se descarta la ocurrencia de crecientes súbitas en los ríos Calima, Dagua y Anchicayá, que desembocan en la bahía de Buenaventura, por lo cual se mantiene esta alerta. El IDEAM recomienda a las autoridades de Gestión de Riesgo y a la población ribereña en general mantener atento seguimiento al comportamiento en los niveles de estos ríos y sus afluentes.

REGIÓN AMAZONIA

SITIOS PARA LOS CUALES SE GENERA LA ALERTA

ALERTA NARANJA

PROBABILIDAD DE CRECIENTES SÚBITAS EN LA CUENCA DEL RÍO MOCOA, SAN MIGUEL, ALTO PUTUMAYO Y ALTO CAQUETÁ.

Se mantiene el nivel de alerta debido al registro de niveles altos en los ríos Mocoa, San Miguel y Putumayo como consecuencia de la ocurrencia de precipitaciones en la cuenca alta y media de estos ríos en los sectores aguas arriba de Mocoa y Orito, no se descarta incrementos de nivel en otros ríos del piedemonte amazónico como Pescado y Orteguzza, ya que se pronostica continúen las lluvias. El IDEAM recomienda a la población en general y especialmente a los habitantes de los municipios rivereños estar atentos a los comportamientos de estos ríos.

ALERTAS POR NIVELES DE LOS RÍOS

REGIÓN ORINOQUIA

SITIOS PARA LOS CUALES SE GENERA LA ALERTA

ALERTA AMARILLA

POSIBLES INCREMENTOS DE NIVELES EN EL RÍO CINARUCO Y DIRECTOS AL RÍO ORINOCO.

Se mantiene la alerta por precipitaciones importantes al oriente del departamento de Arauca, que pueden elevar los niveles de la cuenca del río Cinaruco y Directos al río Orinoco. El IDEAM recomienda a la población en general y especialmente a los habitantes de estas zonas estar atentos a los comportamientos de esta fuente hídrica.

REGIÓN PACÍFICO

SITIOS PARA LOS CUALES SE GENERA LA ALERTA

ALERTA AMARILLA

PROBABIIDAD DE CRECIENTES SUBITAS EN LOS RÍOS MIRA Y PATIA

Se mantiene esta alerta para el río Patia (cuenca media) y sus afluentes dado a las precipitaciones presentadas en la noche de ayer, recordando que los niveles en el río Mira y sus afluentes en la parte alta siguen con niveles altos. El IDEAM recomienda a la ciudadanía y a las autoridades de Gestión del Riesgo local estar atentos en algunos sectores bajos del cauce principal del río Mira, hacia los asentamientos del municipio de San Andrés de Tumaco y el corregimiento de Llorente.

REGIÓN CARIBE

SITIOS PARA LOS CUALES SE GENERA LA ALERTA

ALERTA AMARILLA

NIVELES ALTOS EN EL CANAL DEL DIQUE.

Se mantiene la alerta en el canal del Dique ya que los registros oscilan en el rango de medios a altos, en el trayecto del municipio de Gambote. El IDEAM mantiene la recomendación a pobladores y autoridades locales de Gestión del Riesgo mantener atento seguimiento al comportamiento del nivel.

NIVELES ALTOS EN LA CUENCA DEL RÍO SAN JORGE.

Se mantiene la alerta dado los niveles de los ríos San Pedro (Municipio de Puerto Libertador, departamento de Córdoba) y San Jorge presentan valores en el rango de medios a altos. Se recomienda a pobladores de sectores bajos especialmente en el sector Montelíbano, La Apartada, Buenavista (Departamento de Córdoba), seguimiento a los niveles de estos ríos.

ALERTAS POR NIVELES DE LOS RÍOS

REGIÓN ANDINA

SITIOS PARA LOS CUALES SE GENERA LA ALERTA

**ALERTA
 AMARILLA**

PROBABILIDAD DE CRECIENTES EN LOS RÍOS DE LOS DEPARTAMENTOS DE CUNDINAMARCA Y BOYACÁ.

Debido a las precipitaciones presentadas en las últimas horas se genera la alerta para los ríos de los departamentos de Cundinamarca y Boyacá como son Minero, Somondoco, Gachetá, Guativa, Guavio, Cobre, Cuyá y Bata en su cuenca media y baja, y cuenca baja del río Bogotá. Se recomienda especial atención por parte de los habitantes de estas zonas ante la probabilidad de crecientes súbitas de estos ríos como de sus afluentes. En la tarde de ayer se presentaron importantes precipitaciones en Cundinamarca, especialmente en el centro y oriente de dicho departamento.

PROBABILIDAD DE CRECIENTES SÚBITAS EN LOS NIVELES DE LOS RÍOS DEL VALLE DEL CAUCA Y CAUCA.

Se mantiene esta alerta dada la saturación de las cuencas y al pronóstico de lluvias durante los próximos días en los departamentos del Valle del Cauca y Cauca, por lo que no se descarta la ocurrencia de crecientes súbitas especialmente en los ríos Mediacanoa, Jamundí Claro, Frio, Timba y Lili Meléndez; igualmente se pueden presentar ascensos en los ríos Cali, Guachal (Bolo, Frayle, Párraga), Yumbo; Guadalajara, Guabas, Amaime, Cañaveralejo, Cerrito, Sabaleta, Sonso, Tuluá, Morales y Bugalagrande en Valle, Palo y afluentes al río Cauca en la parte alta. El IDEAM recomienda a las autoridades de Gestión del Riesgo y a la población en general asentada en las riberas de estos ríos y afluentes, estén atentos al comportamiento de los niveles.

INCREMENTOS EN LOS NIVELES DE VARIAS CORRIENTES EN EL SUROCCIDENTE DE CUNDINAMARCA

Dadas las condiciones del estado del tiempo se mantiene esta alerta, por lo que se recomienda a las autoridades locales y regionales de Gestión de Riesgo, prestar especial atención en zonas ribereñas bajas del río Magdalena en proximidades de los municipios de Guaduas, Villeta, Caparrapí, Yacopí. Se destacan lluvias importantes en los límites del departamento de Tolima y Cundinamarca, por lo que no se descartan ascensos importantes en los niveles de los ríos Sumapáz, Calandaima y cuenca baja del río Bogotá

ALERTAS POR AMENAZAS DE INCENDIOS DE LA COBERTURA VEGETAL

ALERTA ROJA:

Amenaza Alta o muy alta de ocurrencia de incendios de la cobertura vegetal en zonas de bosques, cultivos y pastos, localizados en los siguientes municipios y sectores aledaños:

ALERTA NARANJA:

Amenaza moderada de ocurrencia de incendios de la cobertura vegetal en zonas de bosques, cultivos y pastos, localizados en los siguientes municipios y sectores aledaños:

SITIOS PARA LOS CUALES SE GENERA LA ALERTA	
SIN ALERTAS	No se generan alertas en las últimas 24 horas, como resultado del incremento de la humedad.

ALERTAS POR AMENAZAS DE DESLIZAMIENTO

ALERTA ROJA:

Amenaza alta a muy alta por deslizamientos de tierra detonados por lluvias, localizados en los siguientes municipios:

ALERTA NARANJA:

Amenaza moderada por deslizamientos de tierra detonados por lluvias, localizados en los siguientes municipios:

REGIÓN ANDINA

ALERTA ROJA

SITIOS PARA LOS CUALES SE GENERA LA ALERTA

ANTIOQUIA: Amagá, Angelópolis, Tarazá, Turbo y Valdivia.

REGIÓN CARIBE

ALERTA NARANJA

SITIOS PARA LOS CUALES SE GENERA LA ALERTA

CESAR: La Gloria, Pailitas y San Alberto.

LA GUAJIRA: Riohacha y Villanueva.

REGIÓN ANDINA

ALERTA NARANJA

SITIOS PARA LOS CUALES SE GENERA LA ALERTA

ANTIOQUIA: Caramanta, Támesis, Valparaiso y Yondó (Casabe).

BOYACÁ: Muzo.

CALDAS: Aguadas, Manzanares, Marmato, Pácora, Riosucio, Samaná y Supia.

HUILA: Tello,

CUNDINAMARCA: Chaguaní.

NORTE DE SANTANDER: La Esperanza, Sardinata y Tibu.

QUINDIO: Circasia, Filandia y Salento.

SANTANDER: Barrancabermeja, Puerto Parra, Rionegro y Sabana de Torres.

REGIÓN PACÍFICO

ALERTA NARANJA

SITIOS PARA LOS CUALES SE GENERA LA ALERTA

CAUCA: El Tambo, López, Timbiquí

CHOCÓ: Atrato (Yuto), Bagadó, Cértegui, Lloró, Medio Atrato (Beté), Quibdó y Rio Quito (Paimadó).

NARIÑO: Barbacoas, Ricaurte y Tumaco.

VALLE DEL CAUCA: Buenaventura.

ALERTAS POR AMENAZAS DE DESLIZAMIENTO

ALERTA ROJA:

Amenaza alta a muy alta por deslizamientos de tierra detonados por lluvias, localizados en los siguientes municipios:

ALERTA NARANJA:

Amenaza moderada por deslizamientos de tierra detonados por lluvias, localizados en los siguientes municipios:

REGIÓN ORINOQUIA	
ALERTA NARANJA	SITIOS PARA LOS CUALES SE GENERA LA ALERTA
	CASANARE: Aguazul, Monterrey y Tauramena. META: Restrepo y Villavicencio.

REGIÓN CARIBE	
ALERTA AMARILLA	SITIOS PARA LOS CUALES SE GENERA LA ALERTA
	CESAR: Pelaya, Tamalameque y Valledupar. CORDOBA: Puerto Libertador. LA GUAJIRA: San Juan del Cesar.. MAGDALENA: Ciénaga, Fundación, Santa Marta.

REGIÓN ANDINA	
ALERTA AMARILLA	SITIOS PARA LOS CUALES SE GENERA LA ALERTA
	ANTIOQUIA: Abejorral, Amalfí, Andes, Anorí, Argelia, Armenia, Briceño, Cáceres, Caldas, Campamento, Cañasgordas, Caracolí, Ciudad Bolívar, Concordia, Dabeiba, Ebéjico, Fredonia, Frontino, Giraldo, Heliconia, Ituango, La Ceja, La Pintada, La Unión, Maceo, Medellín, Montebello, Nariño, Puerto Berrío, Puerto Nare, Puerto Triunfo, Remedios, Salgar, San Carlos, San Francisco, San Luis, Santa Bárbara, Santa Fe de Antioquia, Segovia, Sonsón, Sopetrán, Tarso, Toledo, Uramita, Urao, Vegachí, Venecia, Yalí, Yarumal y Yolombó. BOYACÀ: Almeida, Aquitania, Berbeo, Betéitiva, Buenavista, Campohermoso, Chinavita, Chita, Chivor, Coper, Corrales, El Espino, Gámeza, Guicán, La Victoria, Labranzagrande, Macanal, Maripí, Miraflores, Mongua, Monquirá, Otanche, Pachavita, Páez, Pajarito, Panqueba, Pauna, Paya, Paz de Rio, Pesca, Pisba, Puerto Boyacá, Quípama, Rondón, Saboyá, San José de Pare, San Luis de Gaceno, San Pablo de Borbur, Santa María, Santana, Socotá, Sogamoso, Tasco, Tibaná, Tópaga, Turmequé, Umbita y Ventaquemada. CALDAS: Chinchiná, Filadelfia, La Merced, Manizales, Marquetalia, Marulanda, Neira, Pensilvania, Salamina y Villamaria.

ALERTAS POR AMENAZAS DE DESLIZAMIENTO

ALERTA ROJA:

Amenaza alta a muy alta por deslizamientos de tierra detonados por lluvias, localizados en los siguientes municipios:

ALERTA NARANJA:

Amenaza moderada por deslizamientos de tierra detonados por lluvias, localizados en los siguientes municipios:

REGIÓN ANDINA

SITIOS PARA LOS CUALES SE GENERA LA ALERTA

ALERTA AMARILLA

CUNDINAMARCA: Agua de Dios, Albán, Anapoima, Anolaima, Apulo, Arbeláez, Beltrán, Bituima, Bogotá, D.C., Bojacá, Cabrera, Cachipay, Caparrapí, Cáqueza, Carmen de Carupa, Chipaque, Chocontá, Cucunubá, El Colegio, El Peñón, El Rosal, Facatativá, Fusagasugá, Gachetá, Gama, Granada, Guaduas, Guatavita, Guayabal de Síquima, Guayabetal, Gutiérrez, Jerusalén, La Calera, La Mesa, La Palma, La Peña, La Vega, Lenguaque, Machetá, Medina, Nilo, Nimaima, Nocaima, Pacho, Paima, Pandi, Pasca, Pulí, Quebradanegra, Quetame, Quipile, Ricaurte, San Antonio de Tequendama, San Bernardo, San Cayetano, San Francisco, San Juan de Rioseco, Sasaima, Sesquilé, Sibaté, Sylvania, Soacha, Subachoque, Suesca, Supatá, Sutatausa, Tabio, Tausa, Tena, Tibacuy, Tocaima, Topaipí, Ubalá, Utica, Venecia, Vergara, Vianí, Villagómez, Villapinzón, Villeta, Viotá, Yacopí, Zipacón y Zipaquirá.

HUILA: Aipe, La Plata, Neiva.

NORTE DE SANTANDER: Ábrego, Cácosta, Chinácota, Chitagá, Convención, Cucuta, Cucutilla, Durania, El Zulia, Gramalote, Hacarí, Labateca, Lourdes, Pamplona, Salazar, San Calixto, Silos, Teorama, Toledo y Villa Caro.

QUINDÍO: Buenavista, Calarcá, Córdoba, Génova y Pijao.

RISARALDA: Santa Rosa de Cabal.

SANTANDER: Albania, Barbosa, Bolivar, Carcasí, Charalá, Chipatá, Contratación, Coromoro, El Carmen, El Guacamayo, Florián, Floridablanca, Girón, Guavatá, Guepsa, La Belleza, La Paz, Landázuri, Lebrija, Macaravita, Matanza, Mogotes, Puente Nacional, San Andrés, San Benito, San Miguel, San Vicente de Chucurí, Santa Helena del Opón, Sucre, Tona, Valle de San José y Vélez.

TOLIMA: Alpujarra, Anzoátegui, Armero (Guayabal), Ataco, Cajamarca, Carmen de Apicalá, Casabianca, Chaparral, Cunday, Dolores, Falan, Fresno, Herveo, Ibagué, Icononzo, Lérída, Líbano, Mariquita, Melgar, Murillo, Natagaima, Palocabildo, Planadas, Prado, Purificación, Rioblanco, Roncesvalles, San Antonio, Villahermosa y Villarrica.

REGIÓN ORINOQUIA

SITIOS PARA LOS CUALES SE GENERA LA ALERTA

ALERTA AMARILLA

CASANARE: Chámeza, Hato Corozal, La Salina, Nunchía, Paz de Ariporo, Pore, Recetor, Sabanalarga, Támara y Yopal.

META: Acacias, Cubarral, Cumaral y Guamal.

ALERTAS POR AMENAZAS DE DESLIZAMIENTO

ALERTA ROJA:

Amenaza alta a muy alta por deslizamientos de tierra detonados por lluvias, localizados en los siguientes municipios:

ALERTA NARANJA:

Amenaza moderada por deslizamientos de tierra detonados por lluvias, localizados en los siguientes municipios:

REGIÓN PACÍFICO

SITIOS PARA LOS CUALES SE GENERA LA ALERTA

ALERTA AMARILLA

CAUCA: Almaguer, Bolívar, Buenos Aires, Caldono, Corinto, Inzá, Jambaló, La Sierra, La Vega, Miranda, Páez (Belalcázar), Rosas, Santa Rosa, Silvia, Suárez, Toribío y Totoró.

CHOCÓ: Alto Baudó (Pie de Pato), Bahía Solano (Mutis), El Carmen y Sipí.

NARIÑO: Albán (San José), Arboleda (Berruecos), Buesaco, Cumbitara, Linares y Samaniego.

VALLE DEL CAUCA: Bolívar, Buga, Bugalagrande, Caicedonia, Calima (El Darién), Dagua, El Cerrito, El Dovio, Palmira, San Pedro, Sevilla, Tuluá y Versailles.

REGIÓN AMAZONIA

SITIOS PARA LOS CUALES SE GENERA LA ALERTA

ALERTA AMARILLA

CAQUETA: Belén de Los Andaquíes y Morelia.

PUTUMAYO: Mocoa.

ALERTAS POR AMENAZAS DE DESLIZAMIENTO

ALERTA ROJA:

Amenaza alta a muy alta por deslizamientos de tierra detonados por lluvias, localizados en los siguientes municipios:

ALERTA NARANJA:

Amenaza moderada por deslizamientos de tierra detonados por lluvias, localizados en los siguientes municipios:

SECTORES VIALES

SECTORES VIALES IDENTIFICADOS CON POTENCIALIDAD de DESLIZAMIENTOS, EN LOS CUALES GENERAN ALERTAS

DEPARTAMENTO	SECTOR VIAL
ANTIOQUIA	La Felisa - La Pintada. Puerto Valdivia – Taraza Angelópolis - Amaga
CALDAS	La Felisa - La Pintada
CASANARE	Aguazul - Yopal
CESAR	La Mata - San Roque Río Negro - San Alberto
CUNDINAMARCA	Bogotá (El Portal) - Villavicencio
CHOCÓ	Certeguí - Quibdó Quibdó - La Mansa
META	Bogotá (El Portal) - Villavicencio Pipiral - Villavicencio
NARIÑO	Junín - Tuquerres Tumaco - Junín
NORTE DE SANTANDER	Río Negro - San Alberto
SANTANDER	Río Negro - San Alberto
VALLE DEL CAUCA	Buenaventura - Cruce Ruta 40 (Loboguerrero) Intersección Sena - Intersección Citronela

ALERTAS METEOMARINA

MAR CARIBE

ALERTA AMARILLA

POR PLEAMAR

Desde el hoy 02 de noviembre y hasta el próximo 08 de noviembre del presente año, se prevé una de las pleamares más significativas del mes asociada con la marea astronómica. Por lo anterior se recomienda a los habitantes costeros estar atentos con la evolución del fenómeno.

OCÉANO PACÍFICO

ALERTA NARANJA

POR TIEMPO LLUVIOSO

En la cuenca del Pacífico colombiano, tanto en cercanías a la costa como mar adentro, especialmente en el centro y norte del área, se prevén lluvias entre moderadas a fuertes acompañadas en algunos casos de tormentas eléctricas. Por lo anterior, se recomienda a los habitantes costeros y a los usuarios de pequeñas embarcaciones estar atentos a la evolución de las condiciones meteorológicas.

°C: grados Celsius

m: metros

mm: milímetros

msnm: metros sobre nivel del mar

Km/h: kilómetros por hora

HLC: hora local colombiana

GOES: Geostationary Operational Environmental Satellites (Satélite Geoestacionario Operacional Ambiental).

GOES-13 es el designado GOES-Este, localizado en 75° W sobre el ecuador geográfico.

PNN: Parque Nacional Natural

SFF: Santuario de Fauna y Flora



ALERTA ROJA. PARA TOMAR ACCIÓN Advierte al Sistema Nacional de Gestión del Riesgo de Desastres sobre el peligro de un fenómeno y sus efectos adversos sobre la población. Se emite una alerta sólo cuando la identificación de un evento extraordinario indique la amenaza inminente y cuando la gravedad del fenómeno requiera atención prioritaria de los comités departamentales y locales.



ALERTA NARANJA. PARA PREPARARSE Indica la amenaza de un fenómeno. No implica riesgo inmediato por lo que es catalogado como un mensaje para informarse y prepararse. El aviso implica vigilancia continua ya que las condiciones son propicias para el desarrollo de un suceso natural.



ALERTA AMARILLA. PARA INFORMARSE Se emite cuando las condiciones hidrometeorológicas son favorables para la ocurrencia de un fenómeno natural y pueden aumentar el riesgo según los pronósticos. Por sus características, este nivel está encaminado a informar.

CONDICIONES NORMALES Indica que no existe ninguna clase de alerta para la región o zona mencionada.

OMAR FRANCO | Director General

CHRISTIAN EUSCÁTEGUI | Jefe Oficina del Servicio de Pronósticos y Alertas

Profesionales de Turno:

Alberto Pardo, Sonia Bermúdez, Juan Barrios, Tatiana Rodríguez, Mauricio Torres y Enrique Rodríguez.

<http://www.ideam.gov.co>

Correos electrónicos: servicio@ideam.gov.co, alertas@ideam.gov.co

Calle 25D # 96B – 70, Piso 3. Bogotá, D.C., Colombia.

Teléfono: 3075625 Ext. 1334–1336.

Síganos en:

