

INFORME TÉCNICO DIARIO N° 306

El IDEAM comunica al Sistema Nacional de Gestión del Riesgo (SNGR) y al Sistema Nacional Ambiental (SINA).

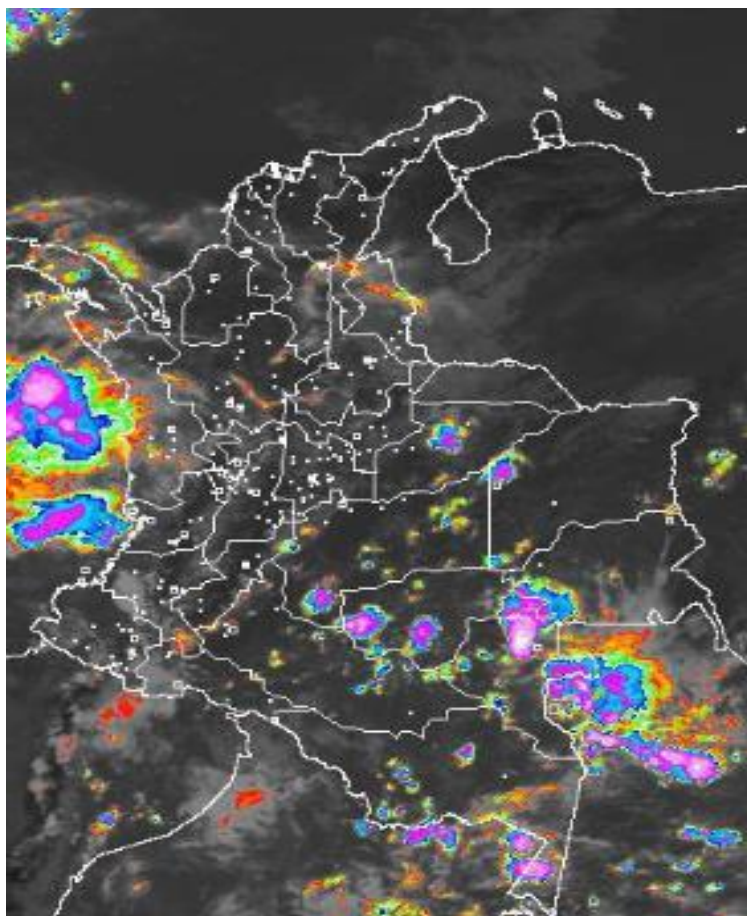
Bogotá D. C., jueves 02 de noviembre de 2017.

Hora de actualización:
12:30 a. m.



IMAGEN SATELITAL

Canal Infrarrojo | 02 de noviembre de 2017 | Hora 11:45 a. m. HLC



CONDICIONES HIDROMETEOROLÓGICAS ACTUALES

En gran parte el territorio ha predominado el tiempo seco en la mañana. Sin embargo, se han registrado lluvias sobre occidente de Chocó y Valle, piedemonte de Putumayo y oriente de Guainía y Vaupés. En horas de la tarde y noche, se prevé fortalecimiento de la nubosidad con probabilidad de lluvias en amplios sectores de las regiones Pacífica, Andina, Amazonia y zonas de piedemonte. Las precipitaciones más intensas con probabilidad de tormentas eléctricas son previstas sobre Cauca, Nariño, litoral de Valle, sur de Santander, norte de Cundinamarca y norte de Boyacá.



Consulte todos los días el pronóstico del tiempo y las alertas hidrometeorológicas vigentes del IDEAM, en un formato de calidad. Alrededor de las 7:30 a. m. está a disposición del público en www.ideam.gov.co.

Se puede ver también en dispositivos móviles **AQUÍ**





LO MÁS DESTACADO

LLUVIAS REGISTRADAS EN LAS ÚLTIMAS 24 HORAS

- En las últimas 24 horas se presentó un incremento de las precipitaciones; éstas se concentraron principalmente en las regiones Pacífica, Orinoquía y Amazonia. El mayor registro se obtuvo en el municipio de **Quibdó (Chocó), con 113.2 mm.**

ALERTA ROJA

- Por crecientes súbitas para los ríos Timbiquí y sus principales afluentes, ríos Baudó y directos al Océano Pacífico, río Ariguaní y en aportantes directos al río Magdalena en el departamento del Huila.
- Por niveles altos para los ríos del río Sinú (cuencas media y baja).
- Por probabilidad muy alta de deslizamientos de tierra detonados por lluvias, en sectores inestables o de alta pendiente, localizados en algunos municipios de la región Andina.

ALERTA NARANJA

- Por crecientes súbitas para el río Telembí (alto Patía), los ríos de montaña de los departamentos de Antioquia, la cuenca del río Nare y afluentes Tafetanes y Calderas, la cuenca del río San Juan (Pacífico), la cuenca del río Mocoa, San Miguel y Alto Putumayo.
- Por niveles altos para los ríos del piedemonte llanero y el río Meta, río Lebrija, río Cesar (cuenca alta y media) y sus afluentes, la cuenca baja del río Cauca.
- Por probabilidad moderada de deslizamientos de tierra detonados por lluvias, en sectores inestables o de alta pendiente, localizados en algunos municipios de las regiones Caribe, Andina, Pacífica y Orinoquía.
- Por tiempo lluvioso en el Océano Pacífico.

ALERTA AMARILLA

- Por crecientes súbitas para el río Atrato, los ríos del Urabá Antioqueño, el río Carare, Suarez y Opón, los ríos de los departamentos de Cundinamarca y Boyacá, los ríos del Valle de Cauca y Cauca, los ríos del eje cafetero y los ríos Calima, Dagua y Anchicayá.
- Por niveles altos para el río Cinaruco y directos al río Orinoco, el canal del Dique, la cuenca del río San Jorge, el río Magdalena y su afluente río Cesar (cuenca baja), varias corrientes en el centro y norte del departamento del Tolima y suroccidente de Cundinamarca, el río Mira.
- Por probabilidad baja de deslizamientos de tierra detonados por lluvias, en sectores inestables o de alta pendiente, localizados en amplias áreas de las regiones Caribe, Andina, Pacífica, Orinoquía y Amazonía.
- Por pleamar en el mar Caribe.

PRONÓSTICO CONDICIONES METEOROLÓGICAS ESPECIALES

ÁREA DEL VOLCÁN GALERAS

En el transcurso de la jornada, predominarán las condiciones mayormente cubiertas con presencia de lluvias

EL SERVICIO GEOLÓGICO COLOMBIANO reporta en nivel AMARILLO (III): CAMBIOS EN EL COMPORTAMIENTO DE LA ACTIVIDAD VOLCÁNICA. Lat: 155 Lon: -77.37

ELEVACIÓN (pies)	DIRECCIÓN	VELOCIDAD	
		NUDOS	Km/h
10,000	NORESTE	0 - 5	0 - 9
18,000	SURESTE	10 - 15	18 - 27
24,000	NORESTE	10 - 15	18 - 27
30,000	NORESTE	5 - 10	9 - 18

ÁREA DEL VOLCÁN NEVADO DEL HUILA

En la mayor parte de la jornada se estima cielo parcialmente cubierto con tiempo seco, mientras que finalizando la tarde y en horas de la noche se espera aumento de nubosidad con precipitaciones entre ligeras y moderadas

EL SERVICIO GEOLÓGICO COLOMBIANO reporta en nivel AMARILLO (III): CAMBIOS EN EL COMPORTAMIENTO DE LA ACTIVIDAD VOLCÁNICA. Lat:2.92 Lon:-76.05

ELEVACIÓN (pies)	DIRECCIÓN	VELOCIDAD	
		NUDOS	Km/h
10,000	ESTE	0 - 5	0 - 9
18,000	ESTE	10 - 15	18 - 27
24,000	ESTE	10 - 15	18 - 27
30,000	SURESTE	5 - 10	9 - 18

ÁREA DEL VOLCÁN CERRO MACHÍN

Predominarán las condiciones cubiertas con precipitaciones entre ligeras y moderadas. No se descarta la posibilidad de actividad eléctrica.

EL SERVICIO GEOLÓGICO COLOMBIANO reporta en nivel AMARILLO (III): CAMBIOS EN EL COMPORTAMIENTO DE LA ACTIVIDAD VOLCÁNICA. Lat:4.80 Lon:-75.62

ELEVACIÓN (pies)	DIRECCIÓN	VELOCIDAD	
		NUDOS	Km/h
10,000	NOROESTE	0 - 5	0 - 9
18,000	NORESTE	0 - 5	0 - 9
24,000	NORESTE	10 - 15	18 - 27
30,000	SURESTE	15 - 20	27 - 36

ÁREA DEL VOLCÁN NEVADO DEL RUIZ

En las horas de la mañana se prevé tiempo seco. Después del mediodía se incrementará la nubosidad con precipitaciones.

EL SERVICIO GEOLÓGICO COLOMBIANO reporta en nivel AMARILLO (III): CAMBIOS EN EL COMPORTAMIENTO DE LA ACTIVIDAD VOLCÁNICA. Lat: 0.81-Lon:77.93 Lat: 0.76 Lon:-77.95

ELEVACIÓN (pies)	DIRECCIÓN	VELOCIDAD	
		NUDOS	Km/h
10,000	NORESTE	0 - 5	0 - 9
18,000	ESTE	5 - 10	9 - 18
24,000	ESTE	10 - 15	18 - 27
30,000	SURESTE	10 - 15	18 - 27

ÁREA DEL COMPLEJO VOLCÁNICO CHILES-CERRO NEGRO DE MAYASQUER

Cielo entre parcialmente nublado y nublado con lluvias después del mediodía, inclusive no se descartan tormentas eléctricas.

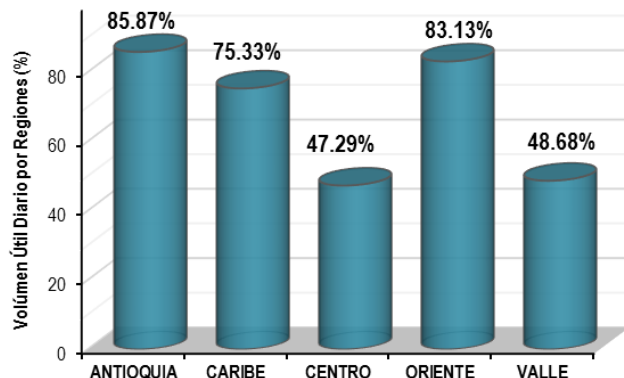
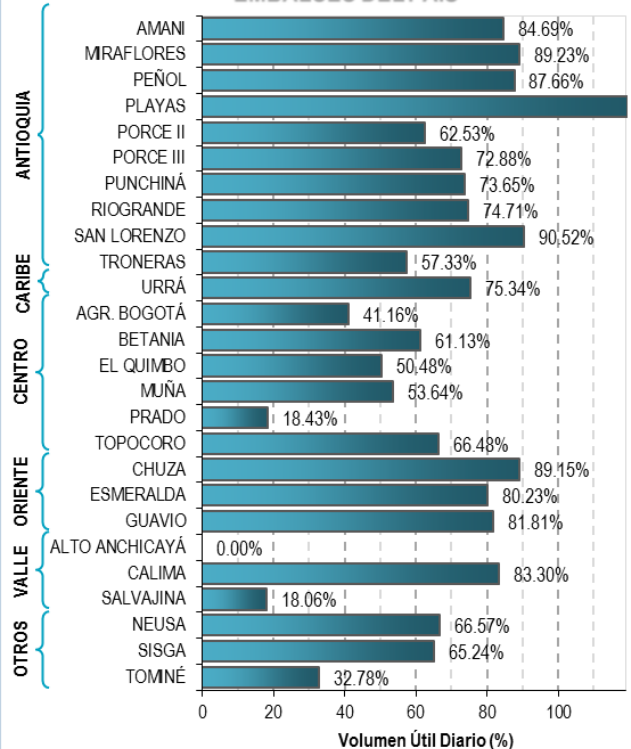
EL SERVICIO GEOLÓGICO COLOMBIANO reporta en nivel AMARILLO (III): CAMBIOS EN EL COMPORTAMIENTO DE LA ACTIVIDAD VOLCÁNICA. Lat: 0.81-Lon:77.93 Lat: 0.76 Lon:-77.95

ELEVACIÓN (pies)	DIRECCIÓN	VELOCIDAD	
		NUDOS	Km/h
10,000	SUROESTE	0 - 5	0 - 9
18,000	SURESTE	5 - 10	9 - 18
24,000	ESTE	10 - 15	18 - 27
30,000	NORESTE	5 - 10	9 - 18

ESTADO DE LOS EMBALSES

A continuación se relaciona el volumen útil diario de los principales embalses del país (expresado en porcentaje), de acuerdo con la información reportada por XM S.A. E.S.P en la siguiente dirección electrónica: <http://ido.xm.com.co/ido/SitePages/hidrologia.aspx?q=reservas>

VOLUMEN ÚTIL DIARIO EN LOS PRINCIPALES EMBALSES DEL PAÍS



Para estar informado diariamente de lo que pasa con el **pronóstico del tiempo y las alertas.**

Síguenos en Twitter
@IDEAMColombia



PRECIPITACIONES

A continuación se relacionan los municipios donde en las últimas 24 horas se registraron precipitaciones iguales o superiores a 35.0 mm.

Se aclara que las precipitaciones indicadas en los municipios, realmente corresponden a aquellos puntos en los cuales el IDEAM tiene estaciones de monitoreo, pero no necesariamente quiere decir que el dato corresponda a las lluvias que se presentaron directamente sobre el área urbana en donde se concentra la mayor población. En ocasiones la estación sobre la cual se destaca el mayor valor de precipitación, a pesar de pertenecer al municipio, puede quedar alejada del centro poblado principal.

DEPARTAMENTO	MUNICIPIO
BOYACÁ	Betétiva (35.0), San Pablo De Borbur (61.5).
CAQUETA	Belén De Los Andaquies (42.0).
CAUCA	Balboa (67.0), Inza (49.9), Balboa (44.1).
CHOCO	Quibdó (113.2).
HUILA	Tello (101.0), Villavieja (55.0), Tello (50.0), Palermo (46.0), Paicol (38.0).
META	Villavicencio (48.0).
NARIÑO	Santacruz (51.9), Samaniego (47.5), Funes (45.8), Cumbitara (44.1), Samaniego (43.5), Policarpa (42.5), Arboleda (42.0).
NORTE DE SANTANDER	Cúcuta (42.8), Cúcuta (38.1).
PUTUMAYO	Orito (50.0), Puerto Caicedo (43.5), San Miguel (42.2), Mocoa (37.1).
QUINDIO	Salento (45.0).
TOLIMA	Purificación (54.0), Carmen De Apicalá (44.0), Cunday (36.8).
VALLE DEL CAUCA	Zarzal (54.0).

Para estar informado diariamente de lo que pasa con el **pronóstico del tiempo y las alertas.**

Síguenos en Twitter
@IDEAMColombia



TEMPERATURAS MÁXIMAS

A continuación se relacionan los municipios donde en las últimas 24 horas se registraron temperaturas iguales o superiores a 35.0 °C.

Se aclara que las temperaturas indicadas en los municipios, realmente corresponden a aquellos puntos en los cuales el IDEAM tiene estaciones de monitoreo, pero no necesariamente quiere decir que el dato corresponda a las temperaturas que se presentaron directamente sobre el casco urbano en donde se concentra la mayor población. En ocasiones la estación sobre la cual se destaca el mayor valor de temperatura, a pesar de pertenecer al municipio, puede quedar alejada del centro poblado principal.

DEPARTAMENTO	MUNICIPIO
BOLÍVAR	Zambrano (35.8), Pinillos (35.4), María La Baja (35.0).
CAQUETÁ	Solano (35.4).
CESAR	Bosconia (37.2).
CUNDINAMARCA	Jerusalen (35.0).
SANTANDER	Capitanejo (35.6).

PRONÓSTICO METEOROLÓGICO

Jueves 02 y viernes 03 de noviembre de 2017



REGIÓN	PRONÓSTICO
SABANA DE BOGOTÁ	<p>JUEVES. En la mañana se estima cielo entre parcial y mayormente cubierto con predominio de tiempo seco en todos los sectores de Bogotá. La tarde capitalina estará acompañada de condiciones nubosas y probabilidad de lluvias de variada intensidad en diferentes sectores, las más fuertes se estiman en la zona oriental y norte de la ciudad. La noche estará precedida por condiciones nubosas y probabilidad de lloviznas en la zona oriental</p> <p>VIERNES. "Las condiciones para la madrugada son de cielo parcialmente nublado con tiempo seco, durante la mañana se prevé cielo parcialmente nublado con probabilidad de lloviznas de corta duración sobre el oriente de la región. Para la tarde se observa cielo parcial a mayormente nublado con lluvias sobre el occidente y centro-orientado de la capital, para el resto del área lluvias de variada intensidad. La probabilidad para la noche es de cielo parcialmente nublado con lluvias principalmente sobre el norte y occidente de la región".</p>
CARIBE	<p>JUEVES. Después de una noche despejada en gran parte de la región, esta amanecerá con cielo parcialmente cubierto y tiempo seco, aunque por el ingreso de humedad es factible la presencia de algunas lloviznas en zonas de Sucre y Córdoba. Después del mediodía, se estima persistencia de tiempo seco en gran parte de la región, sin embargo, sobre sectores de Sucre, Bolívar, Córdoba y estribaciones de la Sierra Nevada de Santa Marta son probables precipitaciones de variada intensidad. En la noche son probables lluvias sobre el norte de Córdoba y de Sucre, sectores de Magdalena y Bolívar. En el resto de la región predominarán las condiciones secas.</p> <p>VIERNES. Durante la jornada se estima cielo predominantemente nublado; las lluvias de mayor intensidad se estiman en Cesar, Magdalena, La Guajira, Atlántico, Bolívar y Córdoba. Posibles descargas eléctricas.</p>
ARCHIPIÉLAGO DE SAN ANDRÉS, PROVIDENCIA Y SANTA CATALINA	<p>JUEVES. En horas de la mañana se estima cielo parcialmente nublado con predominio de tiempo seco. Para la tarde son posibles algunas lloviznas en Providencia y tiempo seco en San Andrés. Durante la noche es previsto nubosidad variada y predominio de tiempo seco.</p> <p>VIERNES. Se estima que en las horas de la madrugada se registre cielo mayormente nublado con probabilidad de lloviznas en el área. Luego se prevé tiempo seco con cielo semicubierto.</p>
MAR CARIBE	<p>JUEVES. Se espera condiciones de tiempo seco, sin descartar algunas lluvias ligeras al occidente del área marítima.</p> <p>VIERNES. Condiciones de cielo mayormente cubierto, en particular en los sectores del occidente y centro del mar Caribe, con presencia de lluvias en horas de la mañana y noche en cercanías al litoral.</p>

Planeando tu día?
Descarga YA y conoce...



Consúltalo a diario y únete a la Cultura del Pronóstico del IDEAM

Disponible para  

PRONÓSTICO METEOROLÓGICO

Jueves 02 y viernes 03 de noviembre de 2017



REGIÓN	PRONÓSTICO
ANDINA	<p>JUEVES. En la mañana se espera cielo entre parcial y mayormente nublado con lluvias en zonas de Huila, Tolima y Santander, con tendencia a la disminución. Precipitaciones ligeras son probables sobre occidente y norte de Antioquia. Para la tarde se espera cielo nublado con lluvias entre ligeras y moderadas acompañadas en algunos casos por actividad eléctricas en zonas de Antioquia, Santander, Boyacá, Cundinamarca y en límites entre Huila y Tolima. Precipitaciones menos intensas en áreas de Norte de Santander y Risaralda. Durante la noche, las lluvias más intensas y con probabilidad de actividad eléctrica se prevén en el centro de la región en zonas de Antioquia, Caldas, Risaralda, Cundinamarca, Boyacá y Santander. En el resto del área prevalecerá el cielo encubierto.</p> <p>VIERNES. A lo largo de la jornada se prevé cielo mayormente cubierto; se estima ocurrencia de lluvias en los departamentos de los santanderes, Antioquia, Cundinamarca, Boyacá, norte de Tolima y en el eje cafetero. Posibilidad de actividad eléctrica.</p>
INSULAR PACÍFICO	<p>JUEVES. En Malpelo predominará el tiempo seco. En Gorgona son previstas lluvias en las primeras y últimas horas de la jornada.</p> <p>VIERNES. En la isla de Malpelo se estima tiempo seco. Para Gorgona precipitaciones en la madrugada, mañana y luego al finalizar la noche.</p>
PACÍFICO	<p>JUEVES. Una mañana con nubosidad y lluvias concentradas sobre el occidente de Chocó y Valle. Tiempo seco con nubosidad variada en el resto de la región. En la tarde las lluvias más intensas con probabilidad de tormentas eléctricas se concentraran sobre occidente de Valle y Choco y límites entre los departamentos de Nariño y Cauca. En la noche se mantendrán las lluvias intensas sobre Nariño y litoral de Cauca y Valle; precipitaciones menos fuertes sobre sur de Chocó.</p> <p>VIERNES. Se prevé que las lluvias más intensas se registren en zonas de Cauca, Nariño y en el centro y norte de Chocó. Probabilidad de descargas eléctricas.</p>
OCÉANO PACÍFICO	<p>JUEVES. En las primeras horas de la jornada se estiman condiciones de cielo mayormente cubierto con lluvias moderadas a fuertes en el centro y sur del área, en horas de la tarde y noche disminución de la nubosidad con lluvias ligeras mar adentro.</p> <p>VIERNES. Se estima que las lluvias se concentren en el norte y sur del área oceánica, especialmente en cercanías al litoral de Cauca, Nariño y Chocó.</p>

Planeando tu día?
Descarga YA y conoce...



Consúltalo a diario y únete a la Cultura del Pronóstico del IDEAM

Disponible para  



PRONÓSTICO METEOROLÓGICO

Jueves 02 y viernes 03 de noviembre de 2017



REGIÓN	PRONÓSTICO
<p>ORINOQUIA</p>	<p>JUEVES. Una mañana con cielo entre ligera y parcialmente cubierto se registrará en la región, con precipitaciones ligeras sobre suroriente de Vichada. Tiempo seco y soleado en el resto de la región. Para la tarde se estiman precipitaciones en el piedemonte de Casanare y Arauca; lluvias de menor intensidad en Meta, mientras que en el centro y oriente de Vichada son pronosticadas lluvias y tormentas eléctricas. En la noche se estima que en la región predomine el cielo semicubierto con lluvias sobre el piedemonte de Meta; lloviznas sobre zonas de Vichada, Arauca y Casanare.</p> <p>VIERNES. Se estiman algunas precipitaciones en el oriente y norte de Vichada y en Arauca. El resto de la región con cielo semicubierto y predominio de tiempo seco.</p>
<p>AMAZONIA</p>	<p>JUEVES. En horas de la mañana se estima cielo parcialmente cubierto con lluvias y descargas eléctricas en sectores de Guainía, Vaupés, occidente de Putumayo y sur de Amazonas. Lloviznas para el centro de la región. Para la tarde se estima mayor nubosidad con ingreso de humedad por el oriente del área generando lluvias en los departamentos de Guainía, Guaviare, Vaupés y Amazonas. Precipitaciones menos intensas en zonas de Caquetá y Putumayo. Durante la noche se estiman lluvias y/o lloviznas en zonas de Amazonas, Vaupés, Guaviare, Caquetá y Putumayo.</p> <p>VIERNES. Salvo por algunas precipitaciones en el oriente y occidente de la región, en el resto del área se estima tiempo seco con cielo medio cubierto.</p>

Planeando tu día?
 Descarga YA y conoce...



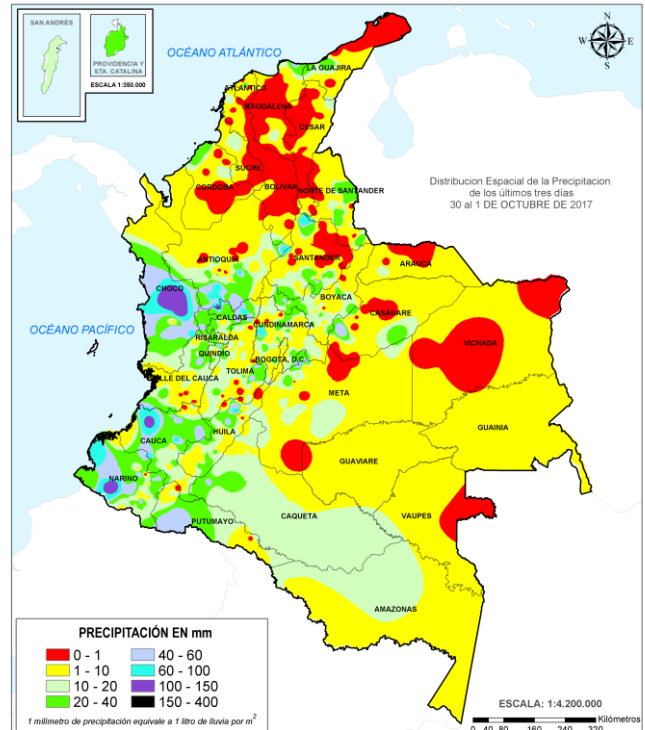
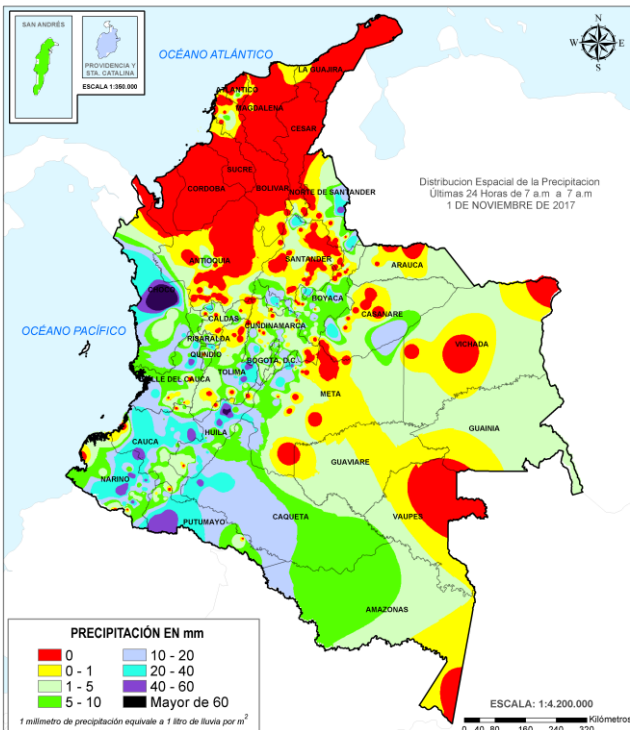
Consúltalo a diario y únete a
 la Cultura del Pronóstico del IDEAM

Disponible para  

MAPAS DE PRECIPITACIÓN

Precipitación diaria: desde las 7:00 a. m. del día miércoles 01 de noviembre hasta las 7:00 a. m. del día jueves 02 de noviembre de 2017.

Precipitación de los últimos 3 días: desde las 7:00 a. m. del día lunes 30 de octubre hasta las 7:00 a. m. del día jueves 02 de noviembre de 2017.



ALERTAS VIGENTES E INFORMACIÓN ADICIONAL

Para mayor información sobre el pronóstico del estado del tiempo, informes técnicos diarios, comunicados especiales, mapas diarios de temperaturas máximas y mínimas e información diaria de precipitación se sugiere consultar los siguientes enlaces:

- [MAPA DIARIO DE TEMPERATURA MÁXIMA.](#)
- [MAPA DIARIO DE TEMPERATURA MÍNIMA.](#)
- [INFORMACIÓN DIARIA DE PRECIPITACIÓN Y TEMPERATURA DE LOS PRINCIPALES AEROPUERTOS DEL PAÍS.](#)
- [MOSAICO MAPAS DE PRECIPITACIÓN DIARIA EN MILÍMETROS.](#)

ALERTAS POR NIVELES DE LOS RÍOS

REGIÓN PACÍFICO

SITIOS PARA LOS CUALES SE GENERA LA ALERTA

ALERTA ROJA

CRECIENTES SÚBITAS DEL RÍO TIMBIQUÍ Y SUS PRINCIPALES AFLUENTES.

Continúan las precipitaciones de variada intensidad en las cuencas altas aledañas a la población de Timbiquí (Cauca), por lo cual continúan en el rango de altos las siguientes corrientes: Río Saija (y sus principales afluentes como son Quebrada Santa Rosa, río Cupí, río Patia del Norte, río Infí, y río San Bernardo), río Bubuey (y sus principales afluentes como son Quebrada Patico y Quebrada Yucal) y río Timbiquí (y sus principales afluentes como son Quebrada Pichinambo, río Cheté, río Coteje y río Sesé).

CRECIENTES SÚBITAS EN LOS RÍOS BAUDÓ Y DIRECTOS AL OCÉANO PACÍFICO.

Como resultado del incremento de las lluvias se registra aumento importante de los niveles del río Baudó; por ésta situación hidrológica la cual se prevé continúe en el transcurso de la semana, se previene a los pobladores ribereños en zonas bajas de los municipios Alto y Medio Baudó (Chocó). Igual condición se presenta en el río Jella y la quebrada Chicolatal, en inmediaciones de Bahía Solano (Chocó). El IDEAM recomienda a la UNGRD y demás organismos de socorro estar atentos a la evolución de éstas condición hidrológica antes descritas.

REGIÓN CARIBE

SITIOS PARA LOS CUALES SE GENERA LA ALERTA

ALERTA ROJA

NIVELES ALTOS EN EL RÍO SINÚ (CUENCAS MEDIA Y BAJA).

Continúa la tendencia de ascenso moderado del río Sinú, aguas abajo del embalse de Urrá. Dichos incrementos son más notorios en los municipios de Montería, Ceteré, San Pelayo, Carrillo y Lórica, en el departamento de Córdoba; igualmente se registran niveles altos en inmediaciones de la Ciénaga de Momil. El IDEAM recomienda a las autoridades de Gestión del Riesgo y a pobladores ribereños en las zonas bajas, mantener atento seguimiento al comportamiento de los niveles y tomar medidas preventivas ante los impactos que pueda ocasionar dicho incremento.

CRECIENTE SÚBITA EN EL RÍO ARIGUANÍ.

Aunque han disminuido las lluvias en la zona se mantiene la alerta roja debido a que se esta presentando una creciente súbita en el río Ariguani y su afluente la quebrada El Jordán. El IDEAM recomienda a los comités de Gestión del Riesgo tanto locales como regionales, así como a la comunidad en general asentada en las márgenes de estos ríos, estar atentos ante posibles afectaciones por desbordamientos e inundaciones en sectores rurales y urbanos.

ALERTAS POR NIVELES DE LOS RÍOS

REGIÓN ANDINA

SITIOS PARA LOS CUALES SE GENERA LA ALERTA

ALERTA ROJA

CRECIENTES SÚBITAS EN APORTANTES DIRECTOS AL RÍO MAGDALENA EN EL DEPARTAMENTOS DEL HUILA

Se mantiene esta alerta roja dadas las lluvias de variada intensidad que se han registrado sobre sectores de los departamentos de Huila y Cauca, las cuales están generando crecientes súbitas en aportantes al río Magdalena especialmente en las quebradas El Quebradon, La Chora, La Turbia y El Salado (Sector cañón del Salado), estas últimas afluentes al río Páez, igualmente se pueden estar presentando crecientes en los ríos Timaná, Suaza, Páez, Fortalecillas y otros directos al río Magdalena en la parte alta (Guarapas, Yaguará, Neiva, Bache), en especial en los municipios de Garzón (Huila) y Belalcazar, Inza (Cauca). El IDEAM mantiene el llamado de atención especial para que autoridades locales y regionales de Gestión del Riesgo y pobladores ribereños, mantengan atento seguimiento al comportamiento de los niveles de estas corrientes aportantes al río Magdalena en la cuenca alta, dado que se pronostica persistan las lluvias durante los próximos días en la región, las cuales podrían estar generando afectaciones por desbordamientos e inundaciones en sectores rurales y urbanos de estos municipios.

REGIÓN ORINOQUIA

SITIOS PARA LOS CUALES SE GENERA LA ALERTA

ALERTA NARANJA

NIVELES ALTOS EN LOS RÍOS DEL PIEDEMONTES LLANERO Y EL RÍO META.

Se mantiene la alerta para la cuenca alta del río Meta, dado a las lluvias de los últimos días que han sido de intensidad moderada, incrementando la probabilidad de presentar crecientes súbitas en afluentes del río Meta; además se mantiene la alerta de la cuenca media ya que continúan altos los niveles en los sectores aguas abajo de Puerto López. El IDEAM recomienda a la población en general y especialmente a los habitantes de este municipio estar atentos a los comportamientos de esta fuente hídrica. Se observaron lluvias importantes en el piedemonte llanero en el Meta y Casanare.

REGIÓN ANDINA

SITIOS PARA LOS CUALES SE GENERA LA ALERTA

ALERTA NARANJA

PROBABILIDAD DE CRECIENTE SÚBITA EN EL RÍO TELEMBÍ (ALTO PATIA).

Se mantiene este nivel de alerta y la recomendación para que pobladores ribereños mantengan atento seguimiento al comportamiento de los niveles del río Telembí y alto Patía, dado que es probable se estén presentando incrementos súbitos. El nivel es monitoreado a la altura del municipio de Barbacoas y Policarpa, en el departamento de Nariño, respectivamente.

ALERTAS POR NIVELES DE LOS RÍOS

REGIÓN ANDINA

SITIOS PARA LOS CUALES SE GENERA LA ALERTA

PROBABILIDAD DE CRECIENTES SÚBITAS EN LOS RÍOS DE MONTAÑA DE LOS DEPARTAMENTOS DE ANTIOQUIA.

Varias corrientes de alta montaña en el departamento de Antioquia presentan incrementos moderados en sus niveles producto de las lluvias que se han reportado durante los últimos días. Por esta situación se recomienda a pobladores ribereños de zonas bajas estar atentos ante la posibilidad de incrementos súbitos en los niveles, especialmente en el río Arma, Frío y otros directos al cauca a la altura del corregimiento de Bolombolo en el municipio de Venecia (Antioquia), San Juan y sus afluentes (especial atención para quebrada La Liboriana), y también para los ríos Tigüí, Nechí, Bagre, Anorí, Porce, Tarazá, Man. No se descarta la posibilidad de crecientes súbitas especialmente en la cuenca de los ríos Nechí y San Juan. Se recomienda a las autoridades locales y regionales de Gestión de Riesgo, prestar especial atención en las zonas ribereñas bajas de estos ríos.

ALERTA NARANJA

SE PREVÉ CRECIENTES SÚBITAS EN LA CUENCA DEL RÍO NARE Y AFLUENTES TAFETANES Y CALDERAS.

Se mantiene esta alerta debido a las lluvias de varia intensidad y a los altos niveles de los rios Tafenates y Calderas. Se recomienda a las autoridades de Gestión del Riesgo y a los pobladores de las zonas ribereñas bajas estar atentos al comportamiento del río Nare el cual presenta ascensos de nivel y a sus afluentes, dado que se pronostica persistan las lluvias en la cuenca aportante.

NIVELES ALTOS EN EL RIO LEBRIJA

Se mantiene esta alerta debido a las crecientes súbitas que se han registrado en el río Lebrija, a la altura del municipio de Sabana de Torres (Santander), producto de las lluvias variada intensidad que se han presentado sobre sectores de la cuenca. Se recomienda a los pobladores de las zonas ribereñas bajas estar atentos al comportamiento en los niveles de estos ríos.

ALERTAS POR NIVELES DE LOS RÍOS

REGIÓN CARIBE

SITIOS PARA LOS CUALES SE GENERA LA ALERTA

ALERTA NARANJA

SE PREVÉ ASCENSO EN LOS NIVELES DEL RÍO CESAR (CUENCA ALTA Y MEDIA) Y SUS AFLUENTES.

Continúan altos los niveles del río Cesar y sus afluentes los ríos Cesarito y Guatapurí. Lo anterior debido a las lluvias de variada intensidad que se han reportado sobre sectores de la cuenca. El IDEAM recomienda a las autoridades de Gestión del Riesgo Locales y Regionales y a la población en general estar atentos ante posibles ascensos significativos en los niveles de estos ríos.

NIVELES ALTOS EN LA CUENCA BAJA DEL RÍO CAUCA.

Se mantiene esta alerta debido que continúan altos los niveles del río Cauca entre los municipios de San Jacinto del Cauca (Bolívar), Guaranda (Sucre), Achí y Pinillos (Bolívar). El IDEAM recomienda a las autoridades locales y regionales de Gestión del Riesgo, estar atentos al comportamiento de los niveles del río.

REGIÓN PACÍFICO

SITIOS PARA LOS CUALES SE GENERA LA ALERTA

ALERTA NARANJA

PROBABILIDAD DE CRECIENTES SÚBITAS EN LA CUENCA DEL RÍO SAN JUAN.

Se prevé incrementos súbitos en el río San Juan y sus afluentes, especialmente en la cuenca media y baja, dadas las lluvias de variada intensidad que se han registrado en la cuenca aportante y el pronóstico de las mismas para los próximos días en la zona. El IDEAM recomienda a las autoridades de Gestión del Riesgo y a la población en general estar atenta al comportamiento de los niveles en estos ríos.

REGIÓN AMAZONIA

SITIOS PARA LOS CUALES SE GENERA LA ALERTA

ALERTA NARANJA

PROBABILIDAD DE CRECIENTES SÚBITAS EN LA CUENCA DEL RÍO MOCOA, SAN MIGUEL Y ALTO PUTUMAYO.

Se sube el nivel de alerta debido al registro de niveles altos en los ríos Mocoa, San Miguel y Putumayo como consecuencia de la ocurrencia de precipitaciones en la cuenca alta y media de estos ríos en los sectores aguas arriba de Mocoa y Orito. El IDEAM recomienda a la población en general y especialmente a los habitantes de los municipios rivereños estar atentos a los comportamientos de estos ríos.

ALERTAS POR NIVELES DE LOS RÍOS

REGIÓN ORINOQUIA

SITIOS PARA LOS CUALES SE GENERA LA ALERTA

ALERTA AMARILLA

POSIBLES INCREMENTOS DE NIVELES EN EL RÍO CINARUCO Y DIRECTOS AL RÍO ORINOCO.
 Se mantiene la alerta por precipitaciones importantes al oriente del departamento de Arauca, que pueden elevar los niveles de la cuenca del río Cinaruco y Directos al río Orinoco. El IDEAM recomienda a la población en general y especialmente a los habitantes de estas zonas estar atentos a los comportamientos de esta fuente hídrica.

REGIÓN CARIBE

SITIOS PARA LOS CUALES SE GENERA LA ALERTA

ALERTA AMARILLA

SE PREVÉ UNA CRECIENTE SUBITA EN EL RÍO ATRATO.
 Se mantiene la alerta debido a creciente súbita en el río Atrato a la altura de Quibdó y se pronostica continúen las lluvias durante los próximos días en la zona. El IDEAM recomienda a la población ribereña de Quibdó como hacia aguas abajo, áreas bajas del municipio de Vigía del Fuerte (Antioquia), mantener atento seguimiento al comportamiento y fluctuaciones en los niveles.

NIVELES ALTOS EN EL CANAL DEL DIQUE.
 Se mantiene la alerta en el canal del Dique ya que los registros oscilan en el rango de medios a altos, en el trayecto del municipio de Gambote. El IDEAM mantiene la recomendación a pobladores y autoridades locales de Gestión del Riesgo mantener atento seguimiento al comportamiento del nivel.

NIVELES ALTOS EN LA CUENCA DEL RÍO SAN JORGE.
 Se mantiene la alerta dado los niveles de los ríos San Pedro (Municipio de Puerto Libertador, departamento de Córdoba) y San Jorge presentan valores en el rango de medios a altos. Se recomienda a pobladores de sectores bajos especialmente en el sector Montelíbano, La Apartada, Buenavista (Departamento de Córdoba), seguimiento a los niveles de estos ríos.

PROBABILIDAD DE INCREMENTOS SÚBITOS EN LOS RÍOS DEL URABÁ ANTIOQUEÑO.
 Aunque en forma moderada han disminuido las precipitaciones, continúan niveles altos en los ríos que drenan al Golfo de Urabá, ríos León, Mulatos, Tanela, Zungo, Grande, Guadualito, Turbo, Currulao y Vijagüal. El IDEAM mantiene seguimiento para que la población en general de las riberas de estos ríos que desembocan en el mar Caribe, se mantenga muy atentos al comportamiento de los niveles.

NIVELES ALTOS EN EL RÍO MAGDALENA Y SU AFLUENTE RÍO CESAR (CUENCA BAJA).
 Dado al tránsito de creciente que se espera en la cuenca baja del río Cesar se pronostica aumento en los niveles del mismo (río Cesar) y en el río Magdalena a la altura del municipio del Banco Magdalena, no se descarta de igual forma aumento en los niveles de río de la zona como lo es el río Corozal y el Chimicuica por la presencia de lluvias en la tarde de hoy.

ALERTAS POR NIVELES DE LOS RÍOS

REGIÓN ANDINA

SITIOS PARA LOS CUALES SE GENERA LA ALERTA

CRECIENTES SÚBITAS EN LOS RÍOS CARARE, SUAREZ Y OPÓN.

Se mantiene esta alerta que no se descartan crecientes súbitas en los ríos Carare, Suarez y Opón, a la altura de los municipios de Cimitarra, Chima, Sucre, Guacamayo, Charalá, Encino, Coromoro y Simacota en Santander. Se recomienda a los pobladores de las zonas ribereñas bajas estar atentos al comportamiento en los niveles de estos ríos.

PROBABILIDAD DE CRECIENTES EN LOS RÍOS DE LOS DEPARTAMENTOS DE CUNDINAMARCA Y BOYACÁ.

Debido a las precipitaciones presentadas en las últimas horas se genera la alerta para los ríos de los departamentos de Cundinamarca y Boyacá como son Minero, Somondoco, Gachetá, Guativa, Guavio, Cobre, Cuyá y Bata en su cuenca media y baja, y cuenca baja del río Bogotá. Se recomienda especial atención por parte de los habitantes de estas zonas ante la probabilidad de crecientes súbitas de estos ríos como de sus afluentes. En la tarde de ayer se presentaron importantes precipitaciones en Cundinamarca, especialmente en el centro y oriente de dicho departamento.

PROBABILIDAD DE CRECIENTES SÚBITAS EN LOS NIVELES DE LOS RÍOS DEL VALLE DEL CAUCA Y CAUCA.

Se mantiene esta alerta dada la saturación de las cuencas y al pronóstico de lluvias durante los próximos días en los departamentos del Valle del Cauca y Cauca, por lo que no se descarta la ocurrencia de crecientes súbitas especialmente en los ríos Mediacanoa, Jamundí Claro, Frio, Timba y Lili Meléndez; igualmente se pueden presentar ascensos en los ríos Cali, Guachal (Bolo, Frayle, Párraga), Yumbo; Guadalajara, Guabas, Amaime, Cañaveralejo, Cerrito, Sabaleta, Sonso, Tuluá, Morales y Bugalagrande en Valle, Palo y afluentes al río Cauca en la parte alta. El IDEAM recomienda a las autoridades de Gestión del Riesgo y a la población en general asentada en las riberas de estos ríos y afluentes, estén atentos al comportamiento de los niveles.

SE PREVÉ CRECIENTES SÚBITAS EN LOS RÍOS DEL EJE CAFETERO.

Se mantiene esta alerta debido a las lluvias en días anteriores y al pronóstico de las mismas durante los próximos días, por lo que se prevé puedan ocurrir crecientes súbitas en los niveles de los ríos Chinchiná, Risaralda, Otún, La Vieja y río Mapa, entre otros. Se recomienda a los pobladores de las zonas ribereñas bajas estar atentos al comportamiento de estos.

ALERTA AMARILLA

ALERTAS POR NIVELES DE LOS RÍOS

REGIÓN ANDINA

SITIOS PARA LOS CUALES SE GENERA LA ALERTA

ALERTA AMARILLA

INCREMENTOS EN LOS NIVELES DE VARIAS CORRIENTES EN EL CENTRO Y NORTE DEL DEPARTAMENTO DEL TOLIMA Y SUROCCIDENTE DE CUNDINAMARCA

Dadas las condiciones del estado del tiempo se mantiene esta alerta, por lo que se recomienda a las autoridades locales y regionales de Gestión de Riesgo, prestar especial atención en zonas ribereñas bajas del río Magdalena en proximidades de los municipios de Purificación, Falan, Honda, Lérída, Ambalema, Venadillo, Alvarado, Mariquita, Saldaña, Coyaima y Ortega, debido a que no se descartan tránsitos de onda importantes sobre los ríos Gualí, Lagunilla, Recio, Combeima, Coello, Totaré, Alvarado y Saldaña. Se destacan lluvias importantes en los límites del departamento de Tolima y Cundinamarca, por lo que no se descartan ascensos importantes en los niveles de los ríos Sumapáz, Calandaima y cuenca baja del río Bogotá.

REGIÓN PACÍFICO

SITIOS PARA LOS CUALES SE GENERA LA ALERTA

ALERTA AMARILLA

INCREMENTOS EN EL RÍO MIRA.

Se mantiene la alerta dada la creciente súbita que se registro en el río Mira y sus afluentes en la parte alta. El IDEAM recomienda a la ciudadanía y a las autoridades de Gestión del Riesgo local estar atentos en algunos sectores bajos del cauce principal del río Mira, hacia los asentamientos del municipio de San Andrés de Tumaco y el corregimiento de Llorente.

PROBABILIDAD DE CRECIENTES SÚBITAS EN LOS RÍOS CALIMA, DAGUAY ANCHICAYÁ.

Debido a las lluvias en amplios sectores del litoral no se descarta la ocurrencia de crecientes súbitas en los ríos Calima, Dagua y Anchicayá, que desembocan en la bahía de Buenaventura. El IDEAM recomienda a las autoridades de Gestión de Riesgo y a la población ribereña en general mantener atento seguimiento al comportamiento en los niveles de estos ríos y sus afluentes.

ALERTAS POR AMENAZAS DE INCENDIOS DE LA COBERTURA VEGETAL

ALERTA ROJA:

Amenaza Alta o muy alta de ocurrencia de incendios de la cobertura vegetal en zonas de bosques, cultivos y pastos, localizados en los siguientes municipios y sectores aledaños:

ALERTA NARANJA:

Amenaza moderada de ocurrencia de incendios de la cobertura vegetal en zonas de bosques, cultivos y pastos, localizados en los siguientes municipios y sectores aledaños:

SITIOS PARA LOS CUALES SE GENERA LA ALERTA	
SIN ALERTAS	No se generan alertas en las últimas 24 horas, como resultado del incremento de la humedad.

ALERTAS POR AMENAZAS DE DESLIZAMIENTO

ALERTA ROJA:

Amenaza alta a muy alta por deslizamientos de tierra detonados por lluvias, localizados en los siguientes municipios:

ALERTA NARANJA:

Amenaza moderada por deslizamientos de tierra detonados por lluvias, localizados en los siguientes municipios:

REGIÓN ANDINA

ALERTA ROJA

SITIOS PARA LOS CUALES SE GENERA LA ALERTA

ANTIOQUIA: Amagá, Angelópolis, Tarazá y Valdivia.

REGIÓN CARIBE

ALERTA NARANJA

SITIOS PARA LOS CUALES SE GENERA LA ALERTA

CESAR: Pailitas y San Alberto.
LA GUAJIRA: Riohacha y Villanueva.

REGIÓN ANDINA

ALERTA NARANJA

SITIOS PARA LOS CUALES SE GENERA LA ALERTA

ANTIOQUIA: Caramanta, Fredonia, La Pintada, Santa Bárbara, Támesis, Tarso, Valparaiso, Venecia, Yondó.
CALDAS: Aguadas, Marmato, Pácora, Samaná, Supia. .
HUILA: Tello,
CUNDINAMARCA: Chaguaní y Guaduas.
NORTE DE SANTANDER: La Esperanza.
SANTANDER: Barrancabermeja, Puerto Parra, Rionegro, Sabana de Torres.

REGIÓN PACÍFICO

ALERTA NARANJA

SITIOS PARA LOS CUALES SE GENERA LA ALERTA

CAUCA: El Tambo, López, Timbiquí
CHOCÓ: Alto Baudó, Atrato, Bagadó, Bahía Solano, Bojayá, Cértegui, Lloró, Medio Atrato, Nuquí, Quibdó, Rio Quito, Tadó.
NARIÑO: Barbacoas, Ricaurte y Tumaco.
VALLE DEL CAUCA: Buenaventura, Dagua

ALERTAS POR AMENAZAS DE DESLIZAMIENTO

ALERTA ROJA:

Amenaza alta a muy alta por deslizamientos de tierra detonados por lluvias, localizados en los siguientes municipios:

ALERTA NARANJA:

Amenaza moderada por deslizamientos de tierra detonados por lluvias, localizados en los siguientes municipios:

REGIÓN ORINOQUIA

ALERTA NARANJA	SITIOS PARA LOS CUALES SE GENERA LA ALERTA
	<p>CASANARE: Aguazul, Monterrey y Tauramena. META: Acacías, Cubarral, El Castillo, Restrepo, Villavicencio.</p>

REGIÓN CARIBE

ALERTA AMARILLA	SITIOS PARA LOS CUALES SE GENERA LA ALERTA
	<p>CESAR: La Gloria, Pelaya, Tamalameque, Valledupar. CORDOBA: Puerto Libertador. LA GUAJIRA: El Molino, San Juan del Cesar.. MAGDALENA: Ciénaga, Fundación, Santa Marta.</p>

REGIÓN ANDINA

ALERTA AMARILLA	SITIOS PARA LOS CUALES SE GENERA LA ALERTA
	<p>ANTIOQUIA: Abejorral, Amalfi, Andes, Anorí, Argelia, Armenia, Briceño, Cáceres, Caldas, Campamento, Cañasgordas, Caracolí, Ciudad Bolívar, Concordia, Dabeiba, Ebéjico, Frontino, Giraldo, Heliconia, Ituango, La Ceja, La Unión, Maceo, Medellín, Montebello, Nariño, Puerto Berrío, Puerto Nare, Puerto Triunfo, Remedios, Salgar, San Carlos, San Francisco, San Luis, Santa Fe de Antioquia, Segovia, Sonsón, Sopetrán, Toledo, Uramita, Urrao, Vegachí, Yalí, Yarumal, Yolombó.</p> <p>BOYACÁ: Almeida, Aquitania, Berbeo, Betéitiva, Buenavista, Campohermoso, Chinavita, Chita, Chivor, Coper, Corrales, El Espino, Gámeza, Guicán, La Victoria, Labranzagrande, Macanal, Maripí, Miraflores, Mongua, Monquirá, Muzo, Otanche, Pachavita, Páez, Pajarito, Panqueba, Pauna, Paya, Paz de Río, Pesca, Pisva, Puerto Boyacá, Quípama, Rondón, Saboyá, San José de Pare, San Luis de Gaceno, San Pablo de Borbur, Santa María, Santana, Socotá, Sogamoso, Tasco, Tibaná, Tópaga, Turmequé, Umbita, Ventaquemada.</p> <p>CALDAS: Chinchiná, Filadelfia, La Merced, Manizales, Manzanares, Marulanda, Neira, Pensilvania, Riosucio, Salamina, Villamaria.</p>

ALERTAS POR AMENAZAS DE DESLIZAMIENTO

ALERTA ROJA:

Amenaza alta a muy alta por deslizamientos de tierra detonados por lluvias, localizados en los siguientes municipios:

ALERTA NARANJA:

Amenaza moderada por deslizamientos de tierra detonados por lluvias, localizados en los siguientes municipios:

REGIÓN ANDINA

SITIOS PARA LOS CUALES SE GENERA LA ALERTA

ALERTA AMARILLA

CUNDINAMARCA: Agua de Dios, Albán, Anapoima, Anolaima, Apulo, Arbeláez, Beltrán, Bituima, Bogotá, D.C., Bojacá, Cabrera, Cachipay, Caparrapí, Cáqueza, Carmen de Carupa, Chipaque, Chocontá, Cucunubá, El Colegio, El Peñón, El Rosal, Facatativá, Fusagasugá, Gachetá, Gama, Granada, Guatavita, Guayabal de Siquima, Guayabetal, Gutiérrez, Jerusalén, La Calera, La Mesa, La Palma, La Peña, La Vega, Lenguazaque, Machetá, Medina, Nilo, Nimaima, Nocaima, Pacho, Paima, Pandi, Pasca, Pulí, Quebradanegra, Quetame, Quipile, Ricaurte, San Antonio de Tequendama, San Bernardo, San Cayetano, San Francisco, San Juan de Rioseco, Sasaima, Sesquilé, Sibaté, Silvania, Soacha, Subachoque, Suesca, Supatá, Sutatausa, Tabio, Tausa, Tena, Tibacuy, Tocaima, Topaipí, Ubalá, Utica, Venecia, Vergara, Vianí, Villagómez, Villapinzón, Villeta, Viotá, Yacopí, Zipacón, Zipaquirá.

HUILA: Aipe, La Plata, Neiva.

NORTE DE SANTANDER: Ábrego, Cácosta, Chinácota, Chitagá, Convención, Cucutilla, Durania, El Zulia, Gramalote, Hacarí, Labateca, Lourdes, Pamplona, Salazar, San Calixto, Sardinata, Silos, Teorama, Toledo, Villa Caro,

QUINDÍO: Calarcá, Córdoba, Salento.

RISARALDA: Santa Rosa de Cabal..

SANTANDER: Albania, Barbosa, Bolivar, Carcasí, Charalá, Chipatá, Contratación, Coromoro, El Carmen, El Guacamayo, Florián, Floridablanca, Girón, Guavatá, Guepsa, La Belleza, La Paz, Landázuri, Lebrija, Macaravita, Matanza, Mogotes, Puente Nacional, San Andrés, San Benito, San Miguel, San Vicente de Chucurí, Santa Helena Del Opón, Sucre, Tona, Valle de San José, Vélez.

TOLIMA: Alpujarra, Anzoátegui, Armero (Guayabal), Ataco, Cajamarca, Carmen de Apicalá, Casabianca, Chaparral, Cunday, Dolores, Falan, Fresno, Herveo, Ibagué, Icononzo, Lérída, Líbano, Mariquita, Melgar, Murillo, Natagaima, Palocabildo, Planadas, Prado, Purificación, Rioblanco, Roncesvalles, San Antonio, Villahermosa, Villarrica.

REGIÓN ORINOQUIA

SITIOS PARA LOS CUALES SE GENERA LA ALERTA

ALERTA AMARILLA

CASANARE: Chámeza, Hato Corozal, La Salina, Nunchía, Paz de Ariporo, Pore, Recetor, Sabanalarga, Támara, Yopal.

META: Cumaral, Guamal.

ALERTAS POR AMENAZAS DE DESLIZAMIENTO

ALERTA ROJA:

Amenaza alta a muy alta por deslizamientos de tierra detonados por lluvias, localizados en los siguientes municipios:

ALERTA NARANJA:

Amenaza moderada por deslizamientos de tierra detonados por lluvias, localizados en los siguientes municipios:

REGIÓN PACÍFICO	
ALERTA AMARILLA	SITIOS PARA LOS CUALES SE GENERA LA ALERTA
	<p>CAUCA: Almaguer, Bolívar, Buenos Aires, Caldono, Corinto, Inzá, Jambaló, La Sierra, La Vega, Miranda, Páez, Rosas, Santa Rosa, Silvia, Suárez, Toribío y Totoró.</p> <p>CHOCÓ: El Cantón del San Pablo, El Carmen, Sipí, Unión Panamericana.</p> <p>NARIÑO: Albán, Buesaco, Cumbitara, El Peñol, Funes, Linares, Policarpa, Providencia, Samaniego, Santa Cruz, Túquerres.</p> <p>VALLE DEL CAUCA: Bolívar, Bugalagrande, Calima, El Cerrito, El Dovio, Palmira, San Pedro, Sevilla, Tuluá, Versalles.</p>
REGIÓN AMAZONIA	
ALERTA AMARILLA	SITIOS PARA LOS CUALES SE GENERA LA ALERTA
	<p>CAQUETA: Belén de Los Andaquíes y Morelia.</p> <p>PUTUMAYO: Mocoa.</p>

ALERTAS POR AMENAZAS DE DESLIZAMIENTO

ALERTA ROJA:

Amenaza alta a muy alta por deslizamientos de tierra detonados por lluvias, localizados en los siguientes municipios:

ALERTA NARANJA:

Amenaza moderada por deslizamientos de tierra detonados por lluvias, localizados en los siguientes municipios:

SECTORES VIALES

SECTORES VIALES IDENTIFICADOS CON POTENCIALIDAD de DESLIZAMIENTOS, EN LOS CUALES GENERAN ALERTAS

DEPARTAMENTO	SECTOR VIAL
ANTIOQUIA	La Felisa - La Pintada. Puerto Valdivia – Taraza Angelópolis - Amaga
CALDAS	La Felisa - La Pintada Viaducto Honda - Entrada Puente Puerto Salgar
CASANARE	Aguazul - Yopal
CESAR	La Mata - San Roque Río Negro - San Alberto
CUNDINAMARCA	Bogotá (El Portal) - Villavicencio
CHOCÓ	Certeguí - Quibdó Las Animas - Certeguí
META	Bogotá (El Portal) - Villavicencio Pipiral - Villavicencio
NARIÑO	Junín - Tuquerres Tumaco - Junín
SANTANDER	Río Negro - San Alberto
VALLE DEL CAUCA	Buenaventura - Cruce Ruta 40 (Loboguerrero) Intersección Sena - Intersección Citronela

ALERTAS METEOMARINA

MAR CARIBE

ALERTA AMARILLA

POR PLEAMAR

Desde el hoy 02 de noviembre y hasta el próximo 08 de noviembre del presente año, se prevé una de las pleamares más significativas del mes asociada con la marea astronómica. Por lo anterior se recomienda a los habitantes costeros estar atentos con la evolución del fenómeno.

OCÉANO PACÍFICO

ALERTA NARANJA

POR TIEMPO LLUVIOSO

En la cuenca del Pacífico colombiano, especialmente al centro y norte de la cuenca, se prevén lluvias moderadas a fuertes acompañadas de descargas eléctricas en momentos de lluvia intensa, tanto en cercanías a la costa como mar adentro. Por lo anterior, se recomienda a los habitantes costeros y a los usuarios de pequeñas embarcaciones estar atentos a la evolución de las condiciones meteorológicas.

°C: grados Celsius

m: metros

mm: milímetros

msnm: metros sobre nivel del mar

Km/h: kilómetros por hora

HLC: hora local colombiana

GOES: Geostationary Operational Environmental Satellites (Satélite Geoestacionario Operacional Ambiental).

GOES-13 es el designado GOES-Este, localizado en 75° W sobre el ecuador geográfico.

PNN: Parque Nacional Natural

SFF: Santuario de Fauna y Flora



ALERTA ROJA. PARA TOMAR ACCIÓN Advierte al Sistema Nacional de Gestión del Riesgo de Desastres sobre el peligro de un fenómeno y sus efectos adversos sobre la población. Se emite una alerta sólo cuando la identificación de un evento extraordinario indique la amenaza inminente y cuando la gravedad del fenómeno requiera atención prioritaria de los comités departamentales y locales.



ALERTA NARANJA. PARA PREPARARSE Indica la amenaza de un fenómeno. No implica riesgo inmediato por lo que es catalogado como un mensaje para informarse y prepararse. El aviso implica vigilancia continua ya que las condiciones son propicias para el desarrollo de un suceso natural.



ALERTA AMARILLA. PARA INFORMARSE Se emite cuando las condiciones hidrometeorológicas son favorables para la ocurrencia de un fenómeno natural y pueden aumentar el riesgo según los pronósticos. Por sus características, este nivel está encaminado a informar.

CONDICIONES NORMALES Indica que no existe ninguna clase de alerta para la región o zona mencionada.

OMAR FRANCO | Director General

CHRISTIAN EUSCÁTEGUI | Jefe Oficina del Servicio de Pronósticos y Alertas

Profesionales de Turno:

Camilo Pedraza, Viviana Chivatá, David Cortés, Claudia Torres, Mauricio Torres y Alexander Villamizar H.

<http://www.ideam.gov.co>

Correos electrónicos: servicio@ideam.gov.co, alertas@ideam.gov.co

Calle 25D # 96B – 70, Piso 3. Bogotá, D.C., Colombia.

Teléfono: 3075625 Ext. 1334–1336.

Síganos en:

