

INFORME TÉCNICO DIARIO Nº 303

El IDEAM comunica al Sistema Nacional de Gestión del Riesgo (SNGR) y al Sistema Nacional Ambiental (SINA).

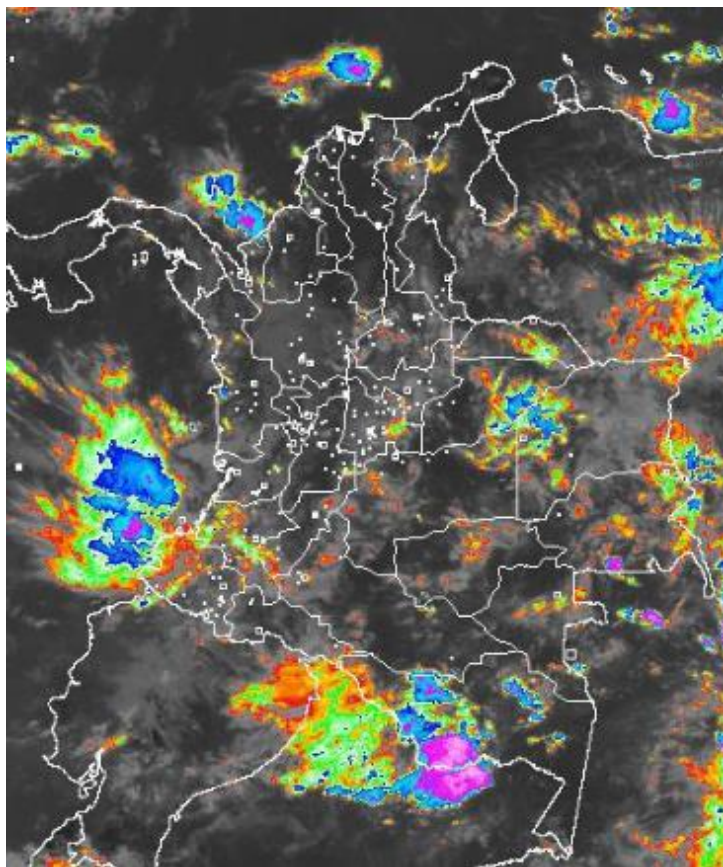
Bogotá D. C., lunes 30 de octubre de 2017.

Hora de actualización:
12:30 p. m.



IMAGEN SATELITAL

Canal Infrarrojo | 30 de octubre de 2017 | Hora 11:45 a.m. HLC



CONDICIONES HIDROMETEOROLÓGICAS ACTUALES

Durante las últimas horas, las precipitaciones más intensas se han registrado sobre el litoral central y sur de la región Pacífica, centro y sur de la región Andina y occidente de la región de la Amazonía. Se estima que el país mantenga cielo mayormente nublado y lluvias de variada intensidad en amplios sectores, siendo las más intensas y persistentes en la región Pacífica, sur de la región Caribe, Norte de la región Andina y al oriente de las regiones de la Orinoquía y Amazonía.

Consulte todos los días el pronóstico del tiempo y las alertas hidrometeorológicas vigentes del IDEAM, en un formato de calidad. Alrededor de las 7:30 a. m. está a disposición del público en www.ideam.gov.co.

Se puede ver también en dispositivos móviles **AQUÍ**





LO MÁS DESTACADO

LLUVIAS REGISTRADAS EN LAS ÚLTIMAS 24 HORAS

- En las últimas 24 horas se han reducido las precipitaciones en el país; éstas se concentraron principalmente en las regiones Caribe, Andina y Orinoquia. El mayor registro se obtuvo en el municipio de **Puebloviejo (Magdalena)**, con **83.0 mm**.

ALERTA ROJA

- Por probabilidad de crecientes o incrementos súbitos de nivel en ríos de la región Pacífica y Caribe.

ALERTA NARANJA

- Por probabilidad de crecientes o incrementos súbitos de nivel en ríos de la región Pacífica, ríos de la región Caribe, en los ríos de montaña del departamento de Antioquia, Norte de Santander, Santander, Cundinamarca y Tolima.
- Por probabilidad moderada de deslizamientos de tierra detonados por lluvias, en sectores inestables o de alta pendiente, localizados en algunos municipios de las regiones Caribe, Andina, Pacífica y Orinoquia.
- Por tiempo lluvioso en el Océano Pacífico.

ALERTA AMARILLA

- Por probabilidad de crecientes o incrementos súbitos de nivel en los ríos de la región Caribe, región Andina, Orinoquia y Pacífica.
- Por probabilidad baja de deslizamientos de tierra detonados por lluvias, en sectores inestables o de alta pendiente, localizados en amplias áreas de las regiones Caribe, Andina, Pacífica, Orinoquia y Amazonía.
- Por tiempo lluvioso en el Mar Caribe.

PARA TENER EN CUENTA

- Las lluvias de los últimos días, coincidentes con la segunda temporada de lluvias, han ocasionado incrementos importantes de los niveles de varios ríos; se prevé que ésta condición hidrológica continúe en los próximos días.

PRONÓSTICO CONDICIONES METEOROLÓGICAS ESPECIALES

ÁREA DEL VOLCÁN GALERAS

Durante la jornada se pronostican condiciones nubosas con lloviznas intermitentes

El SERVICIO GEOLÓGICO COLOMBIANO reporta en nivel AMARILLO (III): CAMBIOS EN EL COMPORTAMIENTO DE LA ACTIVIDAD VOLCÁNICA. Lat:155 Lon:-77.37

ELEVACIÓN (pies)	DIRECCIÓN	VELOCIDAD	
		NUDOS	Km/h
10,000	SUROESTE	0 - 5	0 - 9
18,000	ESTE	10 - 15	18 - 27
24,000	NORESTE	10 - 15	18 - 27
30,000	NORESTE	15 - 20	27 - 36

ÁREA DEL VOLCÁN NEVADO DEL HUILA

En el transcurso de la jornada, predominarán las condiciones mayormente cubiertas con presencia de lluvias

El SERVICIO GEOLÓGICO COLOMBIANO reporta en nivel AMARILLO (III): CAMBIOS EN EL COMPORTAMIENTO DE LA ACTIVIDAD VOLCÁNICA. Lat:2.92 Lon:-76.05

ELEVACIÓN (pies)	DIRECCIÓN	VELOCIDAD	
		NUDOS	Km/h
10,000	ESTE	0 - 5	0 - 9
18,000	SURESTE	10 - 15	18 - 27
24,000	ESTE	10 - 15	18 - 27
30,000	NORESTE	10 - 15	18 - 27

ÁREA DEL VOLCÁN CERRO MACHÍN

En el transcurso de la jornada, predominarán las condiciones mayormente cubiertas con presencia de lluvias

El SERVICIO GEOLÓGICO COLOMBIANO reporta en nivel AMARILLO (III): CAMBIOS EN EL COMPORTAMIENTO DE LA ACTIVIDAD VOLCÁNICA. Lat:4.80 Lon:-75.62

ELEVACIÓN (pies)	DIRECCIÓN	VELOCIDAD	
		NUDOS	Km/h
10,000	NOROESTE	0 - 5	0 - 9
18,000	SURESTE	5 - 10	9 - 18
24,000	SURESTE	10 - 15	18 - 27
30,000	NORESTE	10 - 15	18 - 27

ÁREA DEL VOLCÁN NEVADO DEL RUIZ

En el área se espera abundante nubosidad con lluvias de carácter intermitente.

El SERVICIO GEOLÓGICO COLOMBIANO reporta en nivel AMARILLO (III): CAMBIOS EN EL COMPORTAMIENTO DE LA ACTIVIDAD VOLCÁNICA. Lat:4.89 Lon:-75.32

ELEVACIÓN (pies)	DIRECCIÓN	VELOCIDAD	
		NUDOS	Km/h
10,000	NOROESTE	0 - 5	0 - 9
18,000	SURESTE	10 - 15	18 - 27
24,000	SURESTE	10 - 15	18 - 27
30,000	ESTE	10 - 15	18 - 27

ÁREA DEL COMPLEJO VOLCÁNICO CHILES-CERRO NEGRO DE

Predominarán las condiciones mayormente cubiertas en la jornada con lloviznas intermitentes.

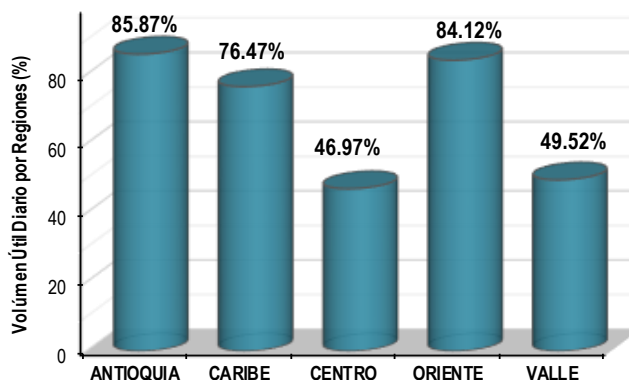
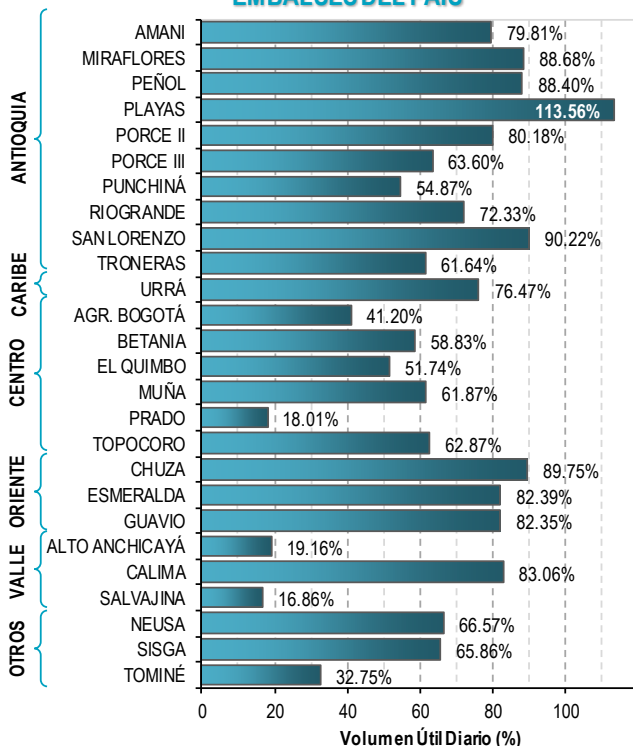
El SERVICIO GEOLÓGICO COLOMBIANO reporta en nivel AMARILLO (III): CAMBIOS EN EL COMPORTAMIENTO DE LA ACTIVIDAD VOLCÁNICA. Lat:0.81-Lon:77.93 Lat:0.76 Lon:-77.95

ELEVACIÓN (pies)	DIRECCIÓN	VELOCIDAD	
		NUDOS	Km/h
10,000	NOROESTE	0 - 5	0 - 9
18,000	NORESTE	10 - 15	18 - 27
24,000	ESTE	10 - 15	18 - 27
30,000	ESTE	15 - 20	27 - 36

ESTADO DE LOS EMBALSES

A continuación se relaciona el volumen útil diario de los principales embalses del país (expresado en porcentaje), de acuerdo con la información reportada por XM S.A. E.S.P en la siguiente dirección electrónica: <http://ido.xm.com.co/ido/SitePages/hidrologia.aspx?q=reservas>

VOLUMEN ÚTIL DIARIO EN LOS PRINCIPALES EMBALSES DEL PAÍS



Para estar informado diariamente de lo que pasa con el **pronóstico del tiempo y las alertas.**

Síguenos en Twitter
@IDEAMColombia



PRECIPITACIONES

A continuación se relacionan los municipios donde en las últimas 24 horas se registraron precipitaciones iguales o superiores a 38.0 mm.

Se aclara que las precipitaciones indicadas en los municipios, realmente corresponden a aquellos puntos en los cuales el IDEAM tiene estaciones de monitoreo, pero no necesariamente quiere decir que el dato corresponda a las lluvias que se presentaron directamente sobre el área urbana en donde se concentra la mayor población. En ocasiones la estación sobre la cual se destaca el mayor valor de precipitación, a pesar de pertenecer al municipio, puede quedar alejada del centro poblado principal.

DEPARTAMENTO	MUNICIPIO
ATLÁNTICO	Piojo (45.0).
BOYACÁ	San Luis De Gaceno (40.2).
CASANARE	Tauramena (50.0), Villanueva (50.0).
CAUCA	Bolívar (39.5).
CESAR	Agustín Codazzi (60.4), Bosconia (51.0).
CUNDINAMARCA	Medina (39.0), Paratebuena (38.0).
MAGDALENA	Puebloviejo (83.0).
META	Acacias (41.0), Cabuyaro (42.0), Guamal (68.0), Barranca De Upia (63.0), Puerto López (74.0), Restrepo (43.4), San Martín (38.0), Villavicencio – Oriente de la ciudad (59.0), Vistahermosa (56.0), Villavicencio – Suroriente de la ciudad (53.0), Vistahermosa (51.0), Villavicencio - Aeropuerto Vanguardia (46.7), Villavicencio – Sede IDEAM (44.6).
QUINDÍO	Armenia (44.0).
VALLE DEL CAUCA	Buenaventura (42.0).
VICHADA	Puerto Carreño (69.5).

Para estar informado diariamente de lo que pasa con el **pronóstico del tiempo y las alertas.**

Síguenos en Twitter
@IDEAMColombia



TEMPERATURAS MÁXIMAS

A continuación se relacionan los municipios donde en las últimas 24 horas se registraron temperaturas iguales o superiores a 30.0 °C.

Se aclara que las temperaturas indicadas en los municipios, realmente corresponden a aquellos puntos en los cuales el IDEAM tiene estaciones de monitoreo, pero no necesariamente quiere decir que el dato corresponda a las temperaturas que se presentaron directamente sobre el casco urbano en donde se concentra la mayor población. En ocasiones la estación sobre la cual se destaca el mayor valor de temperatura, a pesar de pertenecer al municipio, puede quedar alejada del centro poblado principal.

DEPARTAMENTO	MUNICIPIO
AMAZONAS	Leticia (30.5).
ANTIOQUIA	Carepa (31.2).
ARAUCA	Tame (34.4), Arauca (32.2).
BOLÍVAR	Magangué (32.2), Cartagena (30.5), Zambrano (30.2).
CAQUETÁ	Solano (31.2), Valparaíso (31).
CASANARE	Trinidad (33.6), Paz De Ariporo (33.2), Orocué (32.0), Tauramena (30.6), Aguazul (30.4).
CAUCA	Puerto Tejada (30.6).
CESAR	Bosconia (34.4), Agustín Codazzi (33.2), Pailitas (33.0), Chiriguaná (32.4).
CHOCÓ	Quibdó (30.6).
CÓRDOBA	Ayapel (35.0) , Tierralta (32.1), Lorica (30.4), Montería (30.0).
CUNDINAMARCA	Paratebueno (30.0).
GUAINÍA	Puerto Inírida (31.0).
LA GUAJIRA	Riohacha (Est. 12 Km al sur) (34.0), Maicao (32.4), Manaure (32.2), Urumita (31.8), Uribí (31.2), Hatonuevo (30.2).
MAGDALENA	Pivijay (30.2).
META	Villavicencio (32.0), Villavicencio (31.2), Villavicencio (30.6), Barranca De Upia (30.4), Puerto López (30.2).
SAN ANDRÉS PROVIDENCIA Y SANTA CATALINA	San Andrés (30.6), Providencia (30.5).
SANTANDER	Cimitarra (30.8), Barrancabermeja (30.2).
TOLIMA	Espinal (30.2).
VICHADA	Cumaribo (31.8), Puerto Carreño (31.6).



PRONÓSTICO METEOROLÓGICO

Lunes 30 y martes 31 de octubre de 2017



REGIÓN	PRONÓSTICO
<p>SABANA DE BOGOTÁ</p>	<p>LUNES. En la mañana se prevé cielo cubierto con lloviznas en el sur, oriente y nororiente de la capital, se estima que a medio día se disminuya las precipitaciones. En la sabana se prevén lluvias en las primeras horas del día al sur. Durante la tarde se estima incremento de la nubosidad en con lluvias en diferentes sectores del área; lluvias más intensas sobre el occidente. En la sabana las lluvias se concentraran al norte y noroccidente. Para la noche se espera cielo nublado con lluvias en el sur, oriente y noroccidente de Bogotá. En la sabana se prevén lluvias sobre el oriente.</p> <p>MARTES. En la madrugada se espera cielo mayormente cubierto con predominio de tiempo seco, en horas de la mañana se prevé cielo entre parcial a mayormente cubierto posibilidad de lloviznas en el sur y centro-oriente, para la tarde se estima un aumentó en la nubosidad con lluvias en el occidente y noroccidente de la capital. En la Sabana se prevé en la mañana lluvias en el nororiente y sur, para la tarde aumento de la nubosidad con posibilidad de lluvias en el occidente, norte y sur oriente de la región.</p>
<p>CARIBE</p>	<p>LUNES. La región amanecerá con cielo parcialmente cubierto y no se descartan lloviznas en zonas de Sucre y Córdoba. El resto del área con tiempo seco e intervalos soleados. Durante el transcurso de la tarde se observará incremento de la nubosidad, con precipitaciones entre ligeras y moderadas en sectores de Bolívar, Córdoba, Sucre y en límites entre los departamentos de Magdalena, La Guajira y Cesar. Probabilidad de tormentas eléctricas. En la noche nubosidad variada y lluvias en las inmediaciones de la Sierra Nevada de Santa Marta y hacia el occidente del área en zonas de Bolívar, Sucre y Córdoba.</p> <p>MARTES. Durante la jornada se estima cielo predominantemente nublado; las lluvias de mayor intensidad se estiman en Cesar, Magdalena, La Guajira, Atlántico, Bolívar y Córdoba. Posibles descargas eléctricas.</p>
<p>ARCHIPIÉLAGO DE SAN ANDRÉS, PROVIDENCIA Y SANTA CATALINA</p>	<p>LUNES. En horas de la mañana se estima cielo parcialmente nublado con predominio de tiempo seco. Para la tarde son posibles algunas lloviznas en Providencia y tiempo seco en San Andrés. Durante la noche es previsto nubosidad variada y predominio de tiempo seco.</p> <p>MARTES. Se estima que en las horas de la madrugada se registre cielo mayormente nublado con probabilidad de lloviznas en el área. Luego se prevé tiempo seco con cielo semicubierto.</p>
<p>MAR CARIBE</p>	<p>LUNES. Se estiman lluvias en zonas puntuales del occidente y centro de el área marítima, tanto en alta mar como en cercanías al litoral. No se descartan lloviznas en el litoral de La Guajira especialmente en horas de la tarde y/o noche.</p> <p>MARTES. Condiciones de cielo mayormente cubierto, en particular en los sectores del occidente y centro del mar Caribe, con presencia de lluvias en horas de la mañana y noche en cercanías al litoral.</p>

Planeando tu día? Descarga YA y conoce...



Consúltalo a diario y únete a la Cultura del Pronóstico del IDEAM

Disponible para



PRONÓSTICO METEOROLÓGICO

Lunes 30 y martes 31 de octubre de 2017



REGIÓN	PRONÓSTICO
<p>ANDINA</p>	<p>LUNES. En la mañana cielo entre parcial y mayormente nublado con lluvias en zonas de Cundinamarca, Tolima, Huila, sur de Boyacá y montañas de Valle del Cauca, Cauca y Nariño, las lluvias tenderán a disminuir a lo largo de la mañana. Para la tarde se mantendrá cielo encapotado con lluvias entre ligeras y moderadas acompañadas en algunos casos por actividad eléctrica en zonas de Antioquia, Santander, Boyacá, Cundinamarca y en límites entre Huila y Tolima. Precipitaciones menos intensas en áreas de Norte de Santander, Risaralda y Nariño. Durante la noche, las lluvias más intensas y con probabilidad de actividad eléctrica se prevén en el centro de la región en zonas de Antioquia, Caldas, Risaralda, Cundinamarca, Boyacá y Santander. En el resto del área prevalecerá el cielo encubierto.</p> <p>MARTES. A lo largo de la jornada se prevé cielo mayormente cubierto; se estima ocurrencia de lluvias en los departamentos de los santanderes, Antioquía, Cundinamarca, Boyacá, norte de Tolima y en el eje cafetero. Posibilidad de actividad eléctrica.</p>
<p>INSULAR PACÍFICO</p>	<p>LUNES. En Malpelo predominará el tiempo seco. En Gorgona son previstas lluvias en las primeras y últimas horas de la jornada.</p> <p>MARTES. En la isla de Malpelo se estima tiempo seco. Para Gorgona precipitaciones en la madrugada, mañana y luego al finalizar la noche.</p>
<p>PACÍFICA</p>	<p>LUNES. Una mañana mayormente nublada al centro y sur de la región, con lluvias en zonas de Cauca y Nariño, incluido zonas alejadas al litoral. Para la tarde nubosidad variada con precipitaciones entre ligeras y moderadas en zonas de Nariño, Cauca y en el centro y norte de Chocó. En Valle del Cauca predominará el tiempo seco. Durante las horas nocturnas el cielo se observará con poca nubosidad, sin embargo, son posibles lloviznas en el occidente de Chocó, Cauca, Valle del Cauca y en el sur de Nariño.</p> <p>MARTES. Se prevé que las lluvias más intensas se registren en zonas de Cauca, Nariño y en el centro y norte de Chocó. Probabilidad de descargas eléctricas.</p>
<p>OCÉANO PACÍFICO</p>	<p>LUNES. En las primeras horas de la jornada se estiman condiciones de cielo mayormente cubierto con lluvias moderadas a fuertes en el centro y sur del área, en horas de la tarde y noche disminución de la nubosidad con lluvias ligeras mar adentro.</p> <p>MARTES. Se estima que las lluvias se concentren en el norte y sur del área oceánica, especialmente en cercanías al litoral de Cauca, Nariño y Chocó.</p>

Planeando tu día? Descarga YA y conoce...



Consúltalo a diario y únete a la Cultura del Pronóstico del IDEAM

Disponible para  



PRONÓSTICO METEOROLÓGICO

Lunes 30 y martes 31 de octubre de 2017





REGIÓN	PRONÓSTICO
<p>ORINOQUIA</p>	<p>LUNES. Una mañana con entre parcial y mayormente cubierto se registrará en la región, con precipitaciones ligeras en zonas de Meta; lluvias de mayor intensidad en zonas de Vichada. Para la tarde se estiman precipitaciones en el piedemonte de Casanare y Arauca; lluvias de menor intensidad en Meta, mientras que en el centro y oriente de Vichada son pronosticadas lluvias y tormentas eléctricas. En la noche se estima que en la región predomine el cielo encapotado, las lluvias más fuertes se concentrarán en Vichada de menor intensidad en zonas de Arauca, Meta y Casanare.</p> <p>MARTES. Se estiman algunas precipitaciones en el oriente y norte de Vichada y en Arauca. El resto de la región con cielo semicubierto y predominio de tiempo seco.</p>
<p>AMAZONIA</p>	<p>LUNES. En horas de la mañana se estima cielo parcialmente cubierto con lluvias y descargas eléctricas en sectores de Guainía, Caquetá, Putumayo y centro y sur de Amazonas. Lloviznas para el centro de la región. Para la tarde se estima mayor nubosidad con ingreso de humedad por el oriente del área generando lluvias en los departamentos de Guainía, Guaviare, Vaupés y Amazonas. Precipitaciones menos intensas en zonas de Caquetá y Putumayo. Durante la noche se estiman lluvias y/o lloviznas en zonas de Amazonas, Vaupés, Guaviare, Caquetá y Putumayo.</p> <p>MARTES. Salvo por algunas precipitaciones en el oriente y occidente de la región, en el resto del área se estima tiempo seco con cielo medio cubierto.</p>

Planeando tu día?
 Descarga YA y conoce...

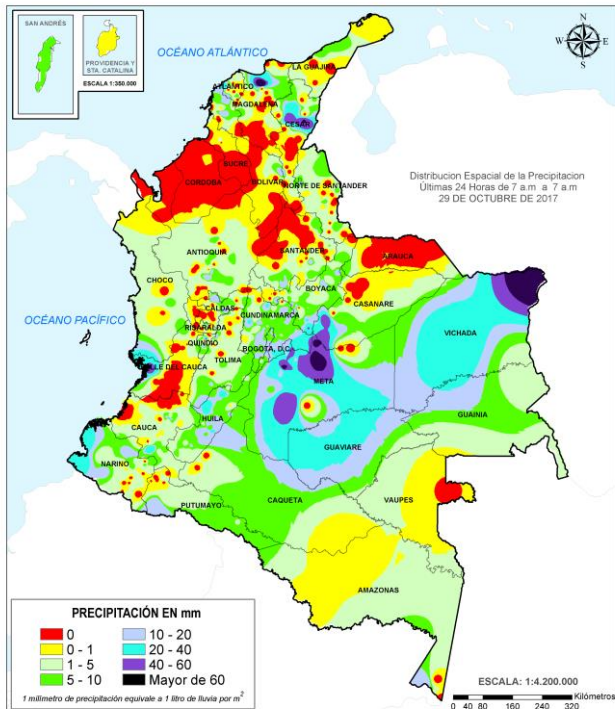


Consúltalo a diario y únete a
 la Cultura del Pronóstico del IDEAM

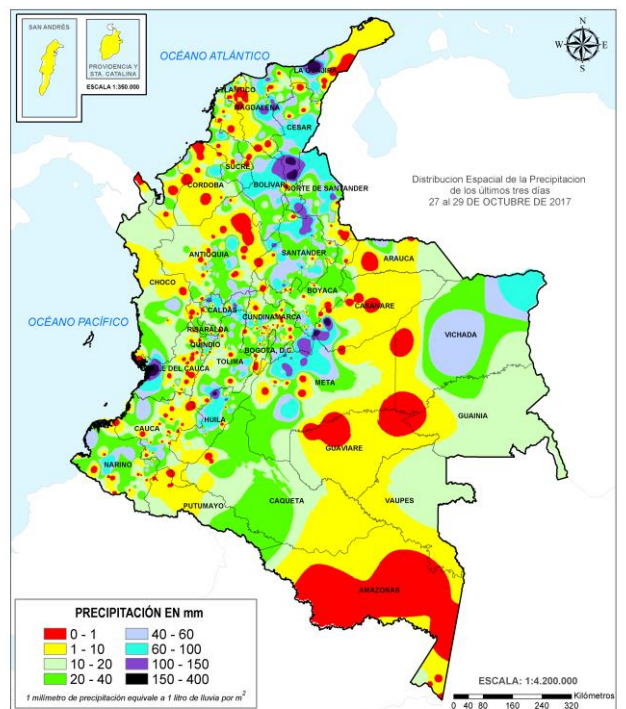
Disponible para  

MAPAS DE PRECIPITACIÓN

Precipitación diaria: desde las 7:00 a. m. del día domingo 29 de octubre hasta las 7:00 a. m. del día lunes 30 de octubre de 2017.



Precipitación de los últimos 3 días: desde las 7:00 a. m. del día viernes 27 de octubre hasta las 7:00 a. m. del día lunes 30 de octubre de 2017.



ALERTAS VIGENTES E INFORMACIÓN ADICIONAL

Para mayor información sobre el pronóstico del estado del tiempo, informes técnicos diarios, comunicados especiales, mapas diarios de temperaturas máximas y mínimas e información diaria de precipitación se sugiere consultar los siguientes enlaces:

- [MAPA DIARIO DE TEMPERATURA MÁXIMA.](#)
- [MAPA DIARIO DE TEMPERATURA MÍNIMA.](#)
- [INFORMACIÓN DIARIA DE PRECIPITACIÓN Y TEMPERATURA DE LOS PRINCIPALES AEROPUERTOS DEL PAÍS.](#)
- [MOSAICO MAPAS DE PRECIPITACIÓN DIARIA EN MILÍMETROS.](#)

ALERTAS POR NIVELES DE LOS RÍOS

REGIÓN PACÍFICO

SITIOS PARA LOS CUALES SE GENERA LA ALERTA

PROBABILIDAD DE CRECIENTES SÚBITAS DEL RÍO TIMBIQUÍ Y SUS PRINCIPALES AFLUENTES.

Continúan las precipitaciones de variada intensidad en las cuencas altas aledañas a la población de Timbiquí (Cauca), por lo cual continúan en el rango de altos las siguientes corrientes: Río Saija (y sus principales afluentes como son Quebrada Santa Rosa, río Cupí, río Patia del Norte, río Infí, y río San Bernardo), río Bubuey (y sus principales afluentes como son Quebrada Patico y Quebrada Yucal) y río Timbiquí (y sus principales afluentes como son Quebrada Pichinambo, río Cheté, río Coteje y río Sesé

ALERTA ROJA

PROBABILIDAD DE CRECIENTES SÚBITAS EN LOS RÍOS BAUDÓ Y DIRECTOS AL OCÉANO PACÍFICO

Como resultado del incremento de las lluvias en las últimas horas, se registra incremento importante de los niveles del río Baudó; por ésta situación hidrológica la cual se prevé continúe en el transcurso de la semana, se previene a los pobladores ribereñas en zonas bajas de los municipios Alto y Medio Baudó (Chocó).

Igual condición se presenta en el río Jella y la quebrada Chocolatal, en inmediaciones de Bahía Solano (Chocó)

El IDEAM recomienda a la UNGRD y demás organismos de socorro estar atentos a la evolución de éstas condición hidrológica antes descritas.

REGIÓN CARIBE

SITIOS PARA LOS CUALES SE GENERA LA ALERTA

NIVELES ALTOS EN EL RÍO SINÚ (CUENCAS MEDIA Y BAJA).

Continúa la tendencia de ascenso moderado del río Sinú, aguas abajo del embalse de Urrá. Dichos incrementos son más notorios en los municipios de Montería, Ceteré, San Pelayo, Carrillo y Lorica, en el departamento de Córdoba; igualmente se registran niveles altos en inmediaciones de la Ciénaga de Momil. El IDEAM recomienda a las autoridades de Gestión del Riesgo y a pobladores ribereños en las zonas bajas, mantener atento seguimiento al comportamiento de los niveles y tomar medidas preventivas ante los impactos que pueda ocasionar dicho incremento.

ALERTA ROJA

PROBABILIDAD DE CRECIENTES SÚBITAS EN LOS RÍOS QUE DESCENDEN DE LA SIERRA NEVADA DE SANTA MARTA.

Aunque moderadamente han disminuido las precipitaciones, se mantiene ésta alerta debido a la probabilidad de crecidas súbitas de los ríos Manzanares, Gaira, Minca, Fundación, Aracataca, Guachaca, Piedras, Palomino, Dibulla, Ancho, Don Diego, Buritaca, Sevilla, Riofrío, Tucurínca, entre otros. El IDEAM recomienda a los comités de Gestión del Riesgo tanto locales como regionales, así como a la comunidad en general asentada en las márgenes de estos ríos, estar atentos ante probable crecientes súbitas en estos ríos.

ALERTAS POR NIVELES DE LOS RÍOS

REGIÓN CARIBE

SITIOS PARA LOS CUALES SE GENERA LA ALERTA

**ALERTA
 NARANJA**

CRECIENTE SÚBITA EN LA CUENCA DEL RÍO SAN JORGE.

Debido a precipitaciones locales, se registra desde la madrugada de hoy un incremento importante, del río San Pedro (a la altura de Puerto Libertador, departamento de Córdoba), el cual es afluente del río San Jorge. Por ésta situación se previene a pobladores de sectores bajos, especialmente en el sector Montelíbano - La Apartada - Buenavista (departamento de Córdoba), ante la posibilidad de crecientes súbitas la Apartada (Córdoba).

PROBABILIDAD DE INCREMENTOS SÚBITOS EN LOS RÍOS DEL URABÁ ANTIOQUEÑO.

Aunque en forma moderada han disminuido las precipitaciones, todavía se registran niveles altos y con probabilidad de crecientes súbitas en los ríos que vierten sus aguas al Golfo de Urabá, entre estos el León, Mulatos, Tanela, Zungo, Grande, Guadualito, Turbo, Currulao y Vijagüal. El IDEAM mantiene la recomendación para que la población en general asentada en las riberas de estos ríos que desembocan en el mar Caribe, se mantenga muy atentos al comportamiento de los niveles.

SE PREVÉ ASCENSO EN LOS NIVELES DEL RÍO CESAR Y SUS AFLUENTES.

Aún continúan altos los niveles del río Cesar y sus afluentes (se destacan los ríos Ariguani, Cesarito y Guatapurí). Lo anterior debido a las lluvias de variada intensidad que se han reportado sobre sectores de la cuenca. El IDEAM recomienda a las autoridades de Gestión del Riesgo Locales y Regionales, y a la población en general estar atentos ante posibles ascensos significativos en los niveles de estos ríos.

NIVELES ALTOS EN LA CUENCA BAJA DEL RÍO CAUCA.

Se mantiene esta alerta debido que continúan altos los niveles del río Cauca entre los municipios de San Jacinto del Cauca (Bolívar), Guaranda (Sucre), Achí y Pinillos (Bolívar). El IDEAM recomienda a las autoridades locales y regionales de Gestión del Riesgo, estar atentos al comportamiento de los niveles del río.

ALERTAS POR NIVELES DE LOS RÍOS

REGIÓN CARIBE

SITIOS PARA LOS CUALES SE GENERA LA ALERTA

ALERTA NARANJA

PROBABILIDAD DE CRECIENTES PARA LOS RÍOS DEL SUR DE LA GUAJIRA.

Se mantiene esta alerta ante la probabilidad de crecientes súbitas con valores altos para los ríos del departamento de La Guajira, especialmente el Ranchería, Tapias y Dibulla. Lo anterior debido al incremento de las lluvias en el sector, por lo cual el IDEAM recomienda a la población ribereña en general mantener atento seguimiento al comportamiento de los niveles y tomar las medidas preventivas necesarias ante los impactos que dichos incrementos puedan generar.

REGIÓN ANDINA

SITIOS PARA LOS CUALES SE GENERA LA ALERTA

ALERTA NARANJA

PROBABILIDAD DE CRECIENTES SÚBITAS EN LOS RÍOS DE MONTAÑA DE LOS DEPARTAMENTOS DE ANTIOQUIA.

Varias corrientes de alta montaña en el departamento de Antioquia presentan incrementos moderados en sus niveles producto de las lluvias que se han reportado durante los últimos días, especialmente las reportadas durante las últimas 24 horas. Por esto se recomienda a pobladores ribereños de zonas bajas estar atentos ante la posibilidad de incrementos de los niveles, especialmente en el río San Juan y sus afluentes (especial atención para quebrada La Liboriana), y también para los ríos Tigüí, Nechí, Anorí, Porce, Tarazá, Man. No se descarta la posibilidad de crecientes súbitas especialmente en la cuenca de los ríos Tarazá y San Juan. Se recomienda a las autoridades locales y regionales de Gestión de Riesgo, prestar especial atención en las zonas ribereñas bajas de estos ríos.

SE PREVÉ CRECIENTES SÚBITAS EN LA CUENCA DEL RÍO GUARINÓ.

Continúan altos los niveles de los ríos Guarinó y Gualí, en zonas aledañas de Honda (Tolima), lo cual ha ocasionado algunas anegamientos en sectores rurales bajos.

ALERTAS POR NIVELES DE LOS RÍOS

REGIÓN ANDINA

SITIOS PARA LOS CUALES SE GENERA LA ALERTA

PROBABILIDAD DE CRECIENTES SÚBITAS EN LOS RÍOS DE LA REGIÓN DEL CATATUMBO

A pesar de haber disminuido la intensidad de las lluvias en la gran cuenca del Catatumbo, se recomienda mantener ésta alerta, ya que aún se presentan fluctuaciones importantes de los niveles de los ríos Algodonal, Pamplonita, Zulia, Zulasquilla, Táchira, Sardinata, Tarra, Tibú y Presidente. El IDEAM mantiene la recomendación a la población en general y a las autoridades de Gestión del Riesgo mantener seguimiento en el comportamiento de los niveles de estos ríos.

SE PREVÉ CRECIENTES SÚBITAS EN LA CUENCA DEL RÍO NARE Y AFLUENTES TAFETANES Y CALERAS

Se mantiene esta alerta debido a las lluvias de varia intensidad y a los altos niveles de los rios Tafenates y Calderas. Se recomienda a las autoridades de Gestión del Riesgo y a los pobladores de las zonas ribereñas bajas estar atentos al comportamiento del río Nare y sus afluentes, dado que se pronostica persistan las lluvias en la cuenca aportante.

CRECIENTES SÚBITAS RÍOS NEGRO Y SUMAPÁZ.

Se mantiene esta alerta debido a que se prevé nuevas crecientes súbitas en el río Negro en inmediaciones del municipio de Nimaima (Cundinamarca). Igualmente el río Sumapáz antes de la desembocadura al río Magdalena presenta moderadas fluctuaciones con tendencia al ascenso. Se recomienda a los pobladores ribereños estar atentos al comportamiento de los niveles del río.

CRECIENTES SÚBITA EN LOS AFLUENTES AL RÍO SUÁREZ.

Como resultado de las lluvias de las últimas 48 horas, se presentan fluctuaciones en los niveles del río Suárez, por lo cual se previene a pobladores en sectores ribereños bajos en municipios de Chima, Oiba, El Guacamayo y Sucre en el departamento de Santander. Dicha alerta también involucra al río Fonce, aportante del Suárez, el cual reportó lluvias fuertes en los municipios de Charalá, Coromoro y Encino, en Santander.

CRECIENTES SUBITAS E INCREMENTO CAUCE PRINCIPAL DEL RÍO LEBRIJA.

Se prevén crecientes súbitas importantes de aportantes a la cuenca del río Lebrija así como el aumento del cauce principal, producto de las intensas lluvias reportadas durante las últimas 24 horas sobre diversos sectores de la cuenca en el departamento de Santander, destacándose las de los municipios de Rionegro, Lebrija, Bucaramanga, El Playón, Piedecuesta, Suratá y Girón. Igualmente se registraron lluvias de moderado en la cuenca baja en el municipio de San Alberto (cesar).

ALERTA NARANJA

ALERTAS POR NIVELES DE LOS RÍOS

REGIÓN PACÍFICO

SITIOS PARA LOS CUALES SE GENERA LA ALERTA

PROBABILIDAD DE CRECIENTES SÚBITAS EN LOS RÍOS DAGUA, CAPOMA, SIPI, TAMANÁ, MUNGUIDÓ Y ANCHICAYÁ.

Debido a las lluvias en amplios sectores del litoral, no se descarta la ocurrencia de crecientes súbitas en los ríos Dagua, Capoma, Sipi, Tamaná, Munguidó y Anchicayá, que desembocan en la bahía de Buenaventura; igual recomendación para el río Escalarete. El IDEAM recomienda a las autoridades de Gestión de Riesgo y a la población ribereña en general mantener atento seguimiento al comportamiento en los niveles de estos ríos y sus afluentes.

**ALERTA
NARANJA**

INCREMENTOS EN EL RÍO MIRA.

Se mantiene la alerta dado que se esta presentando una creciente súbita en el río Mira y sus afluentes en la parte alta, producto de las lluvias de carácter moderado a fuerte que se han presentado en la región. El IDEAM recomienda a la ciudadanía y a las autoridades de Gestión del Riesgo local estar atentos en algunos sectores bajos del cauce principal del río Mira, hacia los asentamientos del municipio de San Andrés de Tumaco y el corregimiento de Llorente

CRECIENTE SÚBITA EN EL RÍO TELEMBÍ (ALTO PATIA)

Se mantiene este nivel de alerta y la recomendación para que pobladores ribereños mantengan atento seguimiento al comportamiento de los niveles del río Telembí dado que es probable se estén presentando incrementos súbitos. El nivel es monitoreado a la altura de la estación Salí (municipio de Barbacoas), en el departamento de Nariño.

REGIÓN ORINOQUIA

SITIOS PARA LOS CUALES SE GENERA LA ALERTA

NIVELES ALTOS EN LOS RÍOS DEL PIEDEMONTE LLANERO Y EL RÍO META.

Se extiende la alerta para la cuenca alta del río Meta, ya que por las lluvias de las últimas horas han sido importantes, se pueden presentar crecientes súbitas en afluentes del río Meta; además se mantiene la alerta de la cuenca media ya que continúan altos los niveles en los sectores aguas abajo de Puerto López. El IDEAM recomienda a la población en general y especialmente a los habitantes de este municipio estar atentos a los comportamientos de esta fuente hídrica. Se observaron lluvias importantes en el piedemonte llanero en el Meta y Casanare.

**ALERTA
NARANJA**

ALERTAS POR NIVELES DE LOS RÍOS

REGIÓN ANDINA

SITIOS PARA LOS CUALES SE GENERA LA ALERTA

ALERTA AMARILLA

SE PREVÉN CRECIENTES SÚBITAS EN LOS RÍOS CARARE Y OPÓN.

Se mantiene esta alerta debido a que se prevén crecientes súbitas en los ríos Carare y Opón, a la altura de los municipios de Cimitarra y Simacota en Santander, respectivamente, producto de las lluvias variada intensidad que pronostican persistan durante los próximos días sobre sectores del norte de Santander. Se recomienda a los pobladores de las zonas ribereñas bajas estar atentos al comportamiento en los niveles de estos ríos.

PROBABILIDAD DE INCREMENTOS MODERADOS EN LOS NIVELES DEL RÍO LA MIEL.

Se mantiene esta alerta dado que se prevé incrementos moderados en el nivel del río La Miel monitoreado en la estación San Miguel (municipio de Sonsón en Antioquia), producto de las lluvias de variada intensidad que se han presentado y se pronostican persistan durante los próximos días en la zona. Por esta razón, El IDEAM recomienda a pobladores ribereños y autoridades locales estar atentos al comportamiento de los niveles.

PROBABILIDAD DE CRECIENTES EN LOS RÍOS DE LOS DEPARTAMENTOS DE CUNDINAMARCA Y BOYACÁ.

Debido a las precipitaciones presentadas en las últimas horas se genera la alerta para los ríos de los departamentos de Cundinamarca y Boyacá como son Minero, Somondoco, Gachetá, Guatava, Guavio, Cobre, Cuyá, Bata y Bogotá en su cuenca media y baja, entre otros. Se recomienda especial atención por parte de los habitantes de estas zonas ante la probabilidad de crecientes súbitas de estos ríos como de sus afluentes. En la noche de ayer y madrugada de hoy se presentaron importantes precipitaciones en Cundinamarca, especialmente en el centro y oriente de dicho departamento.

PROBABILIDAD DE CRECIENTES SÚBITAS EN LOS NIVELES DE LOS RÍOS DEL VALLE DEL CAUCA Y CAUCA.

Se mantiene esta alerta dada la saturación de las cuencas y al pronóstico de lluvias durante los próximos días en los departamentos del Valle del Cauca y Cauca, por lo que no se descarta la ocurrencia de crecientes súbitas en los ríos Guadalajara, Guabas, Amaime, Jamundí Claro, Guachal (Bolo, Frayle, Párraga), Yumbo; Calima, Frio, Cali, Timba, Lili, Meléndez, Cañaveralejo, Cerrito, Sabaleta, Sonso, Tuluá, Morales y Bugalagrande en Valle, Palo y afluentes al río Cauca en la parte alta. El IDEAM recomienda a las autoridades de Gestión del Riesgo y a la población en general asentada en las riberas de estos ríos y afluentes, estén atentos al comportamiento de los niveles.

ALERTAS POR NIVELES DE LOS RÍOS

REGIÓN ANDINA

SITIOS PARA LOS CUALES SE GENERA LA ALERTA

SE PREVÉ CRECIENTES SÚBITAS EN LOS RÍOS DEL EJE CAFETERO.

Se mantiene esta alerta debido a las lluvias en días anteriores y al pronóstico de las mismas durante los próximos días, por lo que se prevé puedan ocurrir crecientes súbitas en los niveles de los ríos Arma, Chinchiná, Risaralda, Otún, La Vieja y río Mapa, entre otros. Se recomienda a los pobladores de las zonas ribereñas bajas estar atentos al comportamiento de estos.

SE PREVE INCREMENTOS MODERADOS EN LOS NIVELES DE LOS RÍOS DEL HUILA.

Se mantiene esta alerta dado que se prevé incrementos moderados en los niveles de los afluentes al río Magdalena en el departamento del Huila (Guarapas, Suaza, Timaná, Páez, Yaguará, Neiva, Bache, entre otros), dadas las lluvias de variada intensidad que se presentaron en la región. El IDEAM recomienda a la población en general mantener atento seguimiento al comportamiento de los niveles de estos ríos en zonas rurales y urbanas bajas.

INCREMENTOS EN LOS NIVELES DE VARIAS CORRIENTES EN EL CENTRO Y NORTE DEL DEPARTAMENTO DEL TOLIMA.

Dadas las condiciones del estado del tiempo se mantiene esta alerta, por lo que se recomienda a las autoridades locales y regionales de Gestión de Riesgo, prestar especial atención en zonas ribereñas bajas del río Magdalena en proximidades de los municipios de Purificación, Falan, Honda, Lérica, Ambalema, Venadillo, Alvarado, Mariquita, Saldaña, Coyaima y Ortega, debido a que no se descartan tránsitos de onda importantes sobre los ríos Gualí, Lagunilla, Recio, Frío, Combeima, Coello, Totaré, Alvarado y Saldaña. Se destacan lluvias importantes en los límites del departamento de Tolima y Cundinamarca.

ALERTA AMARILLA

REGIÓN CARIBE

SITIOS PARA LOS CUALES SE GENERA LA ALERTA

NIVELES ALTOS EN EL CANAL DEL DIQUE

Se mantiene la alerta en el canal del Dique ya que los registros oscilan en el rango de medios a altos, siendo más evidente ésta condición hidrológica a la altura del municipio de Gambote. El IDEAM mantiene la recomendación a pobladores y autoridades locales de Gestión del Riesgo mantener atento seguimiento al comportamiento del nivel.

ALERTA AMARILLA

ALERTAS POR NIVELES DE LOS RÍOS

REGIÓN CARIBE

SITIOS PARA LOS CUALES SE GENERA LA ALERTA

**ALERTA
 AMARILLA**

NIVELES ALTOS EN EL RÍO SINÚ (CUENCA MEDIA)

Se registran niveles altos en el río Sinú en su parte media a la altura del Municipio de Tierralta. El IDEAM recomienda a las autoridades de Gestión del Riesgo y a pobladores ribereños en las zonas bajas de estos municipios estar atentos al comportamiento de los niveles (especialmente en la margen derecha del río).

NIVELES ALTOS EN EL RÍO ATRATO

Aunque se registra una condición actual de descenso en el nivel del Atrato a la altura de Quibdó, se mantiene este nivel de alerta dado que no se descarta un nuevo incremento durante las próximas horas.

Se destaca que el valor actual del nivel se encuentra dentro de la franja de altos a medios por lo que el IDEAM recomienda a la población ribereña tanto del municipio de Quibdó como hacia aguas abajo, áreas bajas del municipio de Vigía del Fuerte (Antioquia), mantener atento seguimiento al comportamiento y fluctuaciones en los niveles.

REGIÓN PACÍFICO

SITIOS PARA LOS CUALES SE GENERA LA ALERTA

**ALERTA
 AMARILLA**

PROBABILIDAD DE CRECIENTES SÚBITAS EN LA CUENCA DEL RÍO SAN JUAN

Se prevé incrementos súbitos en el río San Juan y sus afluentes, por las condiciones antecedentes de lluvia y dado el pronóstico de las mismas en la zona. El IDEAM recomienda a las autoridades de Gestión del Riesgo y a la población en general estar atenta al comportamiento de los niveles en estos ríos.

REGIÓN ORINOQUIA

SITIOS PARA LOS CUALES SE GENERA LA ALERTA

**ALERTA
 AMARILLA**

POSIBLES INCREMENTOS DE NIVELES EN EL RÍO CINARUCO Y DIRECTOS AL RÍO ORINOCO

Se mantiene esta alerta por precipitaciones importantes al oriente del departamento de Arauca, que pueden elevar los niveles de la cuenca del río Cinaruco y Directos al río Orinoco. El IDEAM recomienda a la población en general y especialmente a los habitantes de estas zonas estar atentos a los comportamientos de esta fuente hídrica.

ALERTAS POR NIVELES DE LOS RÍOS

REGIÓN AMAZONIA

SITIOS PARA LOS CUALES SE GENERA LA ALERTA

ALERTA AMARILLA

NIVELES ALTOS EN EL RÍO SAN MIGUEL Y ALTO PUTUMAYO.

Se registran niveles altos en los ríos San Miguel y Putumayo, en los sectores aguas arriba de Orito. El IDEAM recomienda a la población en general y especialmente a los habitantes de este municipio estar atentos a los comportamientos de esta fuente hídrica.

PROBABILIDAD DE CRECIENTES SÚBITAS EN EL RÍO CARAÑO, HACHA Y ORTEGUAZA.

Se mantiene esta alerta debido a que se prevé crecientes súbitas en los ríos Hacha y Caraño, ambos afluentes del río Orteguaza, y en la quebrada La Perdiz a la altura del municipio de Florencia, dadas las lluvias de variada intensidad con presencia de actividad eléctrica que se registraron en el piedemonte caqueteño. El IDEAM recomienda a las autoridades de Gestión del Riesgo Local y a la población en general permanezcan atentos al comportamiento de los niveles de estos ríos.

ALERTAS POR AMENAZAS DE INCENDIOS DE LA COBERTURA VEGETAL

ALERTA ROJA:

Amenaza Alta o muy alta de ocurrencia de incendios de la cobertura vegetal en zonas de bosques, cultivos y pastos, localizados en los siguientes municipios y sectores aledaños:

ALERTA NARANJA:

Amenaza moderada de ocurrencia de incendios de la cobertura vegetal en zonas de bosques, cultivos y pastos, localizados en los siguientes municipios y sectores aledaños:

SITIOS PARA LOS CUALES SE GENERA LA ALERTA	
SIN ALERTAS	No se generan alertas en las últimas 24 horas, como resultado del incremento de la humedad.

ALERTAS POR AMENAZAS DE DESLIZAMIENTO

ALERTA ROJA:

Amenaza alta a muy alta por deslizamientos de tierra detonados por lluvias, localizados en los siguientes municipios:

ALERTA NARANJA:

Amenaza moderada por deslizamientos de tierra detonados por lluvias, localizados en los siguientes municipios:

REGIÓN CARIBE

SITIOS PARA LOS CUALES SE GENERA LA ALERTA

ALERTA NARANJA

BOLÍVAR: Regidor y Rioviejo.
CESAR: La Gloria, Pailitas, Pelaya, San Alberto y Tamalameque.
MAGDALENA: Algarrobo, Ciénaga, Fundación y Zona Bananera.
LA GUAJIRA: Riohacha y Villanueva.

REGIÓN ANDINA

SITIOS PARA LOS CUALES SE GENERA LA ALERTA

ALERTA NARANJA

ANTIOQUIA: Caramanta, Nariño, Valparaiso y Yondó (Casabe).
BOYACÁ: Campohermoso, Macanal y San Luis de Gaceno.
CALDAS: Aguadas, Marmato, Marquetalia, Norcasia, Pácora, Pensilvania, Samaná, Supia, y Victoria.
CUNDINAMARCA: Guaduas, Guayabetal, Medina y Paratebueno.
HUILA: Aipe.
NORTE DE SANTANDER: La Esperanza y Salazar.
QUINDÍO: Salento
SANTANDER: Barrancabermeja, Charalá, Coromoro, Puerto Parra y Rionegro.
TOLIMA: Armero (Guayabal), Honda, Mariquita y Planadas.

REGIÓN PACÍFICO

SITIOS PARA LOS CUALES SE GENERA LA ALERTA

ALERTA NARANJA

CAUCA: El Tambo, López, Timbiquí
CHOCÓ: Alto Baudó (Pie de Pato), Atrato (Yuto), Bagadó, Bahía Solano (Mutis), Bojayá (Bellavista), Cértegui, El Litoral del San Juan (Docordó), Juradó, Lloró, Nuquí, Quibdó, Riosucio y Tadó.
NARIÑO: Barbacoas.
VALLE DEL CAUCA: Buenaventura, Calima (El Darién) y Dagua.

ALERTAS POR AMENAZAS DE DESLIZAMIENTO

ALERTA ROJA:

Amenaza alta a muy alta por deslizamientos de tierra detonados por lluvias, localizados en los siguientes municipios:

ALERTA NARANJA:

Amenaza moderada por deslizamientos de tierra detonados por lluvias, localizados en los siguientes municipios:

REGIÓN ORINOQUIA

SITIOS PARA LOS CUALES SE GENERA LA ALERTA

ALERTA NARANJA

CASANARE: Aguazul, Monterrey, Sabanalarga y Tauramena.

META: Acacias, Barranca de Upía, Cubarral, Cumaral, El Calvario, El Castillo, El Dorado, Guamal, Lejanías, Restrepo y Villavicencio.

REGIÓN CARIBE

SITIOS PARA LOS CUALES SE GENERA LA ALERTA

ALERTA AMARILLA

BOLÍVAR: Achí, Altos del Rosario, Arenal, Barranco de Loba, El Peñón, Montecristo, Morales, San Jacinto del Cauca, San Martín de Loba y Tiquisio (Puerto Rico).

CESAR: Chimichagua, Chiriguaná, Curumaní, El Copey, San Martín y Valledupar.

CÓRDOBA: Puerto Libertador.

LA GUAJIRA: Barrancas, Dibulla, El Molino, Hato Nuevo y San Juan del Cesar.

MAGDALENA: Aracataca, Ariguaní (El Difícil), Pivijay, Sabanas de San Ángel y Santa Marta.

REGIÓN ANDINA

SITIOS PARA LOS CUALES SE GENERA LA ALERTA

ALERTA AMARILLA

ANTIOQUIA: Abejorral, Amagá, Amalfi, Andes, Angelópolis, Anorí, Argelia, Armenia, Briceño, Cáceres, Caldas, Campamento, Cañasgordas, Caracolí, Ciudad Bolívar, Concordia, Dabeiba, Ebéjico, Fredonia, Frontino, Giraldo, Heliconia, Ituango, La Ceja, La Pintada, La Unión, Maceo, Medellín, Montebello, Puerto Berrio, Puerto Nare, Puerto Triunfo, Remedios, Salgar, San Carlos, San Francisco, San Luis, Santa Bárbara, Santa Fe de Antioquia, Segovia, Sonsón, Sopetrán, Tarazá, Tarso, Toledo, Uramita, Urao, Valdivia, Vegachí, Venecia, Yalí, Yarumal Y Yolombó.

BOYACÁ: Almeida, Aquitania, Berbeo, Betéitiva, Buenavista, Chinavita, Chita, Chivor, Coper, Corrales, El Espino, Gámeza, Guicán, La Victoria, Labranzagrande, Maripí, Miraflores, Mongua, Monquirá, Muzo, Otanche, Pachavita, Páez, Pajarito, Panqueba, Pauna, Paya, Paz de Rio, Pesca, Pisva, Puerto Boyacá, Quípama, Rondón, Saboyá, San José de Pare, San Pablo de Borbur, Santa María, Santana, Socotá, Sogamoso, Tasco, Tibaná, Tópaga, Turmequé, Umbita y Ventaquemada.

CALDAS: Chinchiná, Filadelfia, La Merced, Manizales, Manzanares, Marulanda, Neira, Salamina y Villamaria.

ALERTAS POR AMENAZAS DE DESLIZAMIENTO

ALERTA ROJA:

Amenaza alta a muy alta por deslizamientos de tierra detonados por lluvias, localizados en los siguientes municipios:

ALERTA NARANJA:

Amenaza moderada por deslizamientos de tierra detonados por lluvias, localizados en los siguientes municipios:

REGIÓN ANDINA

SITIOS PARA LOS CUALES SE GENERA LA ALERTA

ALERTA AMARILLA

CUNDINAMARCA: Agua de Dios, Albán, Anapoima, Anolaima, Apulo, Arbeláez, Beltrán, Bituima, Bogotá, D.C., Bojacá, Cabrera, Cachipay, Caparrapí, Cáqueza, Carmen de Carupa, Chaguaní, Chipaque, Chocontá, Cucunubá, El Colegio, El Peñón, El Rosal, Facatativá, Fusagasugá, Gachetá, Gama, Granada, Guatavita, Guayabal de Siquima, Gutiérrez, Jerusalén, La Calera, La Mesa, La Palma, La Peña, La Vega, Lenguazaque, Machetá, Nilo, Nimaima, Nocaima, Pacho, Paime, Pandi, Pasca, Pulí, Quebradanegra, Quetame, Quipile, Ricaurte, San Antonio de Tequendama, San Bernardo, San Cayetano, San Francisco, San Juan de Rioseco, Sasaima, Sesquilé, Sibaté, Silvania, Soacha, Subachoque, Suesca, Supatá, Sutatausa, Tabio, Tausa, Tena, Tibacuy, Tocaima, Topaipí, Ubalá, Utica, Venecia, Vergara, Vianí, Villagómez, Villapinzón, Villeta, Viotá, Yacopí, Zipacón y Zipaquirá.

HUILA: Campoalegre, Hobo, La Plata, Neiva, Palermo, Rivera y Santa María.

NORTE DE SANTANDER: Ábrego, Cáchira, Cácosta, Chinácota, Chitagá, Convención, Cucutilla, Durania, El Carmen, El Zulia, Gramalote, Hacarí, Labateca, Lourdes, Pamplona, San Calixto, Sardinata, Silos, Teorama, Toledo y Villa Caro.

QUINDÍO: Calarcá y Córdoba.

RISARALDA: Santa Rosa de Cabal.

SANTANDER: Albania, Barbosa, Bolivar, Bucaramanga, Carcasí, Chima, Chipatá, Contratación, El Carmen, El Guacamayo, El Playón, Florián, Floridablanca, Girón, Guapotá, Guavatá, Guepsa, Jesús María, La Belleza, La Paz, Landázuri, Lebrija, Macaravita, Matanza, Mogotes, Puente Nacional, San Andrés, San Benito, San Miguel, San Vicente de Chucurí, Santa Helena del Opón, Sucre, Suratá, Tona, Valle de San José y Vélez.

TOLIMA: Alpujarra, Anzoátegui, Ataco, Cajamarca, Carmen de Apicalá, Casabianca, Chaparral, Cunday, Dolores, Falan, Fresno, Herveo, Ibagué, Icononzo, Lérica, Líbano, Melgar, Murillo, Natagaima, Palocabildo, Prado, Purificación, Rioblanco, Roncesvalles, San Antonio, Villahermosa y Villarrica.

REGIÓN ORINOQUIA

SITIOS PARA LOS CUALES SE GENERA LA ALERTA

ALERTA AMARILLA

CASANARE: Chámeza, Hato Corozal, La Salina, Nunchía, Paz de Ariporo, Pore, Recetor, Támara y Yopal.

META: San Juanito.

ALERTAS POR AMENAZAS DE DESLIZAMIENTO

ALERTA ROJA:

Amenaza alta a muy alta por deslizamientos de tierra detonados por lluvias, localizados en los siguientes municipios:

ALERTA NARANJA:

Amenaza moderada por deslizamientos de tierra detonados por lluvias, localizados en los siguientes municipios:

REGIÓN PACÍFICO

SITIOS PARA LOS CUALES SE GENERA LA ALERTA	
ALERTA AMARILLA	CAUCA: Almaguer, Bolívar, Buenos Aires, Caldono, Corinto, Inzá, Jambaló, La Sierra, La Vega, Mercaderes, Miranda, Páez (Belalcázar), Patía (El Bordo), Rosas, Santa Rosa, Silvia, Suárez, Toribío y Totoró.
	CHOCÓ: El Carmen y Sipí.
	NARIÑO: Albán (San José), Buesaco, Cumbitara, Linares y Samaniego.
	VALLE DEL CAUCA: Bolívar, Buga, Bugalagrande, Dagua, El Cerrito, El Dovio, Palmira, San Pedro, Sevilla, Tuluá, Versalles.

REGIÓN AMAZONIA

SITIOS PARA LOS CUALES SE GENERA LA ALERTA	
ALERTA AMARILLA	CAQUETÁ: Bolívar, Buga, Bugalagrande, El Cerrito, El Dovio, Palmira, San Pedro, Sevilla, Tuluá y Versalles.
	PUTUMAYO: Mocoa.

ALERTAS POR AMENAZAS DE DESLIZAMIENTO

ALERTA ROJA:

Amenaza alta a muy alta por deslizamientos de tierra detonados por lluvias, localizados en los siguientes municipios:

ALERTA NARANJA:

Amenaza moderada por deslizamientos de tierra detonados por lluvias, localizados en los siguientes municipios:

SECTORES VIALES IDENTIFICADOS CON POTENCIALIDAD DE DESLIZAMIENTOS, EN LOS CUALES GENERAN ALERTAS

DEPARTAMENTO	SECTOR VIAL
ANTIOQUIA	Medellín - Cali Medellín - Pereira Medellín – Doradal. Sector Alto de la Pava Rubicón - Santafé de Antioquia
ARAUCA	La Lejía - Saravena
BOYACÁ	La Lejía - Saravena
CALDAS	Viaducto Honda - Entrada Puente Puerto Salgar
CAUCA	Mojarras - Popayán
CASANARE	Aguazul – Yopal Barranca de Upía - Monterrey Cumaral - Barranca de Upía El Secreto - Aguaclara
CESAR	Bosconia - Río Ariguani La Lizama - San Alberto La Mata - San Roque Río Pereira – Buenavista Río Negro - San Alberto San Alberto - La Mata Tamalameque - El Burro
CUNDINAMARCA	Bogotá (El Portal) – Villavicenci Cumaral - Barranca de Upía Fresno - Honda (Incluye puente Luis Ignacio Andrade en Honda) Honda – Villeta Río Seco - Villeta Villeta - Bogotá
CHOCÓ	Certeguí - Quibdó Las Animas - Certeguí Las Animas - Mumbú Quibdó - La Mansa

ALERTAS POR AMENAZAS DE DESLIZAMIENTO

ALERTA ROJA:

Amenaza alta a muy alta por deslizamientos de tierra detonados por lluvias, localizados en los siguientes municipios:

ALERTA NARANJA:

Amenaza moderada por deslizamientos de tierra detonados por lluvias, localizados en los siguientes municipios:

SECTORES VIALES IDENTIFICADOS CON POTENCIALIDAD DE DESLIZAMIENTOS, EN LOS CUALES GENERAN ALERTAS

DEPARTAMENTO	SECTOR VIAL
LA GUAJIRA	Río Palomino - Riohacha Río Pereira – Buenavista
MAGDALENA	Bosconia - Río Ariguani Río Ariguani - Paso Nacional por Aracataca Río Palomino – Riohacha
META	Bogotá (El Portal) – Villavicencio Cumaral - Barranca de Upía Paso Antiguo por el Río Guayuriba Pipiral – Villavicencio Ye de Granada - Paso por el Puente sobre el Río Ocoa
NARIÑO	Junín - Túquerres Tumaco – Junín
NORTE DE SANTANDER	Bucaramanga - Cuestaboba La Lejía – Saravena La Lizama -San Alberto Río Negro - San Alberto
SANTANDER	Bucaramanga – CuestabobaÇ Cruce Ruta 45 (La Fortuna) - Lebrija La Cemento - Rionegro La Lizama -San Alberto Río Negro - San Alberto
SUCRE	Guayepo - Achí
TOLIMA	Fresno - Honda Fresno - Honda (Incluye puente Luis Ignacio Andrade en Honda) Ibagué - Mariquita Viaducto Honda Viaducto Honda - Entrada Puente Puerto Salgar
VALLE DEL CAUCA	Buenaventura - Cruce Ruta 40 (Loboguerrero) Intersección Sena - Intersección Citronela

ALERTAS METEOMARINA

MAR CARIBE

ALERTA AMARILLA

POR TIEMPO LLUVIOSO

En el occidente del mar Caribe colombiano y especialmente en el archipiélago de San Andrés y Providencia y sectores del golfo de Urabá, se prevén lluvias acompañadas de tormentas eléctricas y rachas de viento. Por lo anterior, se recomienda a los habitantes costeros y a los usuarios de pequeñas embarcaciones estar atentos a la evolución de las condiciones meteorológicas y consultar con las capitánías de puerto antes de zarpar.

OCÉANO PACÍFICO

ALERTA NARANJA

POR TIEMPO LLUVIOSO

En la zona centro y sur de la cuenca del Pacífico colombiano, se prevén lluvias moderadas acompañadas de tormentas eléctricas en momentos de lluvia intensa, tanto en cercanías a la costa como mar adentro. Por lo anterior, se recomienda a los habitantes costeros y a los usuarios de pequeñas embarcaciones estar atentos a la evolución de las condiciones meteorológicas.

°C: grados Celsius

m: metros

mm: milímetros

msnm: metros sobre nivel del mar

Km/h: kilómetros por hora

HLC: hora local colombiana

GOES: Geostationary Operational Environmental Satellites (Satélite Geoestacionario Operacional Ambiental).

GOES-13 es el designado GOES-Este, localizado en 75° W sobre el ecuador geográfico.

PNN: Parque Nacional Natural

SFF: Santuario de Fauna y Flora



ALERTA ROJA. PARA TOMAR ACCIÓN Advierte al Sistema Nacional de Gestión del Riesgo de Desastres sobre el peligro de un fenómeno y sus efectos adversos sobre la población. Se emite una alerta sólo cuando la identificación de un evento extraordinario indique la amenaza inminente y cuando la gravedad del fenómeno requiera atención prioritaria de los comités departamentales y locales.



ALERTA NARANJA. PARA PREPARARSE Indica la amenaza de un fenómeno. No implica riesgo inmediato por lo que es catalogado como un mensaje para informarse y prepararse. El aviso implica vigilancia continua ya que las condiciones son propicias para el desarrollo de un suceso natural.



ALERTA AMARILLA. PARA INFORMARSE Se emite cuando las condiciones hidrometeorológicas son favorables para la ocurrencia de un fenómeno natural y pueden aumentar el riesgo según los pronósticos. Por sus características, este nivel está encaminado a informar.

CONDICIONES NORMALES Indica que no existe ninguna clase de alerta para la región o zona mencionada.

OMAR FRANCO | Director General

CHRISTIAN EUSCÁTEGUI | Jefe Oficina del Servicio de Pronósticos y Alertas

Profesionales de Turno:

Alberto Pardo, Viviana Chivatá, Sonia Bermúdez, Juan Pérez, David Cortés y Julián Urrea.

<http://www.ideam.gov.co>

Correos electrónicos: servicio@ideam.gov.co, alertas@ideam.gov.co

Calle 25D # 96B – 70, Piso 3. Bogotá, D.C., Colombia.

Teléfono: 3075625 Ext. 1334–1336.

Síguenos en:

