

# INFORME TÉCNICO DIARIO N° 301

El IDEAM comunica al Sistema Nacional de Gestión del Riesgo (SNGR) y al Sistema Nacional Ambiental (SINA).

Bogotá D. C., sábado 28 de octubre de 2017.

Hora de actualización:  
12:00 .m. HLC

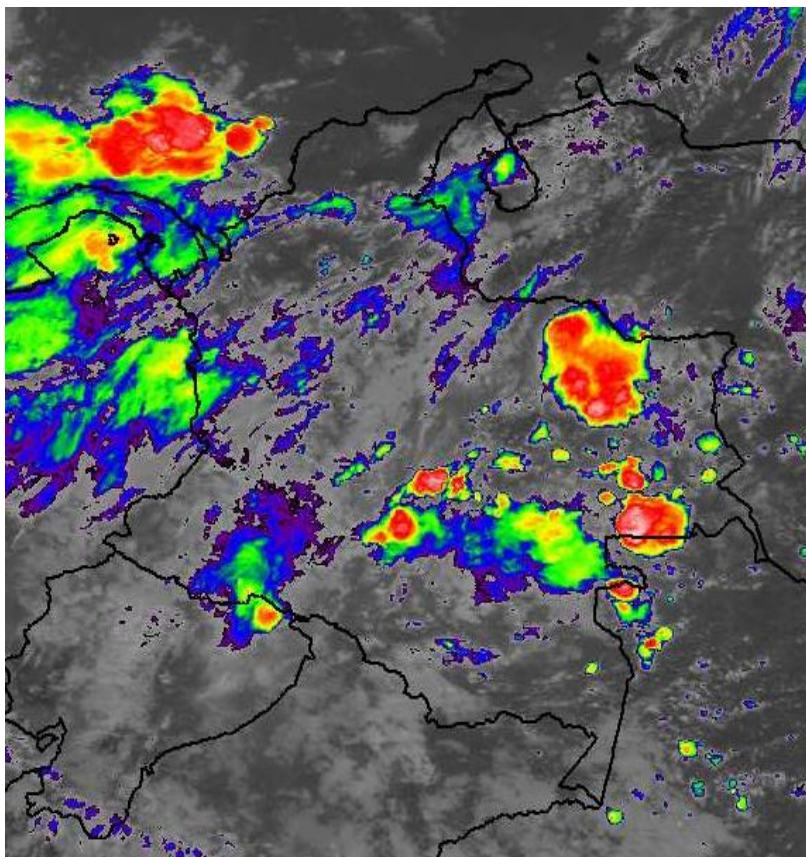


## IMAGEN SATELITAL

Canal Infrarrojo | 28 de octubre de 2017 | Hora 11:15 a.m. HLC

### CONDICIONES HIDROMETEOROLÓGICAS ACTUALES

En las últimas horas se ha presentado condiciones nubosas con lluvias en amplios sectores del país, los volúmenes más significativos se han presentado en la región Andina, Pacífica y Amazonia. Para el día de hoy se esperan lluvias generalizadas en el país, las más fuertes con tormentas eléctricas en la región Pacífica, Amazonas y norte de la Andina, lluvias de menor intensidad en la región Caribe y Orinoquia.



Consulte todos los días el pronóstico del tiempo y las alertas hidrometeorológicas vigentes del IDEAM, en un formato de calidad. Alrededor de las 7:30 a. m. está a disposición del público en [www.ideam.gov.co](http://www.ideam.gov.co).

Se puede ver también en dispositivos móviles **AQUÍ**





# LO MÁS DESTACADO

## LLUVIAS REGISTRADAS EN LAS ÚLTIMAS 24 HORAS

- En las últimas 24 horas se registró un moderado aumento de las lluvias en el territorio nacional; La mayor precipitación se presentó en el municipio de **Buenaventura (Valle del Cauca)** con **114.0 mm**.

## ALERTA ROJA

- Por probabilidad de crecientes o incrementos súbitos de nivel en ríos de la región Pacífica y Caribe.
- Por probabilidad alta de deslizamientos de tierra detonados por lluvias, en sectores inestables o de alta pendiente, localizados en algunos municipios de la región Pacífica.

## ALERTA NARANJA

- Por probabilidad de crecientes o incrementos súbitos de nivel en ríos de la región Pacífica, ríos de la región Caribe, en los ríos de montaña del departamento de Antioquia y en los ríos de la Cuenca del río Guarinó.
- Por probabilidad moderada de deslizamientos de tierra detonados por lluvias, en sectores inestables o de alta pendiente, localizados en algunos municipios de las regiones Caribe, Andina, Pacífica y Orinoquía.
- Por moderada posibilidad de incendios de la cobertura vegetal en zonas de bosques, cultivos y pastos, localizados en municipios de las regiones Caribe, Andina, Orinoquía y Amazonía.
- Por tiempo lluvioso en el Mar Caribe y en el Océano Pacífico.

## ALERTA AMARILLA

- Por probabilidad de crecientes o incrementos súbitos de nivel en los ríos de la región Caribe, región Andina, Orinoquía y Pacífica.
- Por probabilidad baja de deslizamientos de tierra detonados por lluvias, en sectores inestables o de alta pendiente, localizados en amplias áreas de las regiones Caribe, Andina, Pacífica, Orinoquía y Amazonía.

# PRONÓSTICO CONDICIONES METEOROLÓGICAS ESPECIALES

## ÁREA DEL VOLCÁN GALERAS

Durante la jornada se pronostican condiciones nubosas con lloviznas intermitentes

EL SERVICIO GEOLÓGICO COLOMBIANO reporta en nivel AMARILLO (III): CAMBIOS EN EL COMPORTAMIENTO DE LA ACTIVIDAD VOLCÁNICA. Lat:155 Lon:-77.37

ELEVACIÓN (pies)	DIRECCIÓN	VELOCIDAD	
		NUDOS	Km/h
10,000	ESTE	0 - 5	0 - 9
18,000	ESTE	5 - 10	9 - 18
24,000	SURESTE	10 - 15	18 - 27
30,000	ESTE	15 - 20	27 - 36

## ÁREA DEL VOLCÁN NEVADO DEL HUILA

En las horas de la mañana se prevé tiempo seco. Después del mediodía se incrementará la nubosidad con precipitaciones.

EL SERVICIO GEOLÓGICO COLOMBIANO reporta en nivel AMARILLO (III): CAMBIOS EN EL COMPORTAMIENTO DE LA ACTIVIDAD VOLCÁNICA. Lat:2.92 Lon:-76.05

ELEVACIÓN (pies)	DIRECCIÓN	VELOCIDAD	
		NUDOS	Km/h
10,000	ESTE	0 - 5	0 - 9
18,000	ESTE	0 - 5	0 - 9
24,000	SURESTE	5 - 10	9 - 18
30,000	ESTE	20 - 25	36 - 45

## ÁREA DEL VOLCÁN CERRO MACHÍN

Predominarán las condiciones cubiertas con precipitaciones entre ligeras y moderadas. No se descarta la posibilidad de actividad eléctrica.

EL SERVICIO GEOLÓGICO COLOMBIANO reporta en nivel AMARILLO (III): CAMBIOS EN EL COMPORTAMIENTO DE LA ACTIVIDAD VOLCÁNICA. Lat:4.80 Lon:-75.62

ELEVACIÓN (pies)	DIRECCIÓN	VELOCIDAD	
		NUDOS	Km/h
10,000	ESTE	0 - 5	0 - 9
18,000	SUR	0 - 5	0 - 9
24,000	SURESTE	5 - 10	9 - 18
30,000	ESTE	15 - 20	27 - 36

## ÁREA DEL VOLCÁN NEVADO DEL RUIZ

Cielo entre parcialmente cubierto y cubierto con lloviznas/lluvias ligeras a diferentes horas.

EL SERVICIO GEOLÓGICO COLOMBIANO reporta en nivel AMARILLO (III): CAMBIOS EN EL COMPORTAMIENTO DE LA ACTIVIDAD VOLCÁNICA. Lat:4.89 Lon:-75.32

ELEVACIÓN (pies)	DIRECCIÓN	VELOCIDAD	
		NUDOS	Km/h
10,000	ESTE	0 - 5	0 - 9
18,000	ESTE	0 - 5	0 - 9
24,000	ESTE	0 - 5	0 - 9
30,000	NORESTE	10 - 15	18 - 27

## ÁREA DEL COMPLEJO VOLCÁNICO CHILES-CERRO NEGRO DE

Predominarán las condiciones cubiertas con precipitaciones entre ligeras y moderadas. No se descarta la posibilidad de actividad eléctrica.

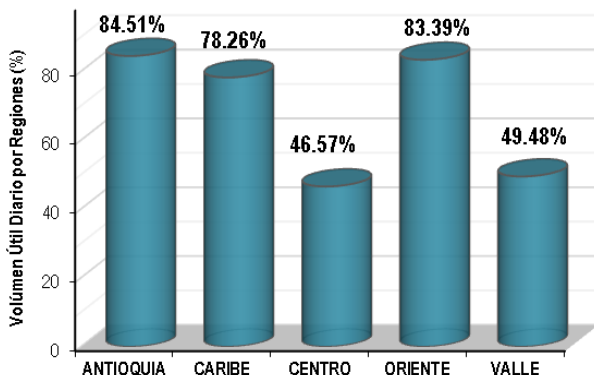
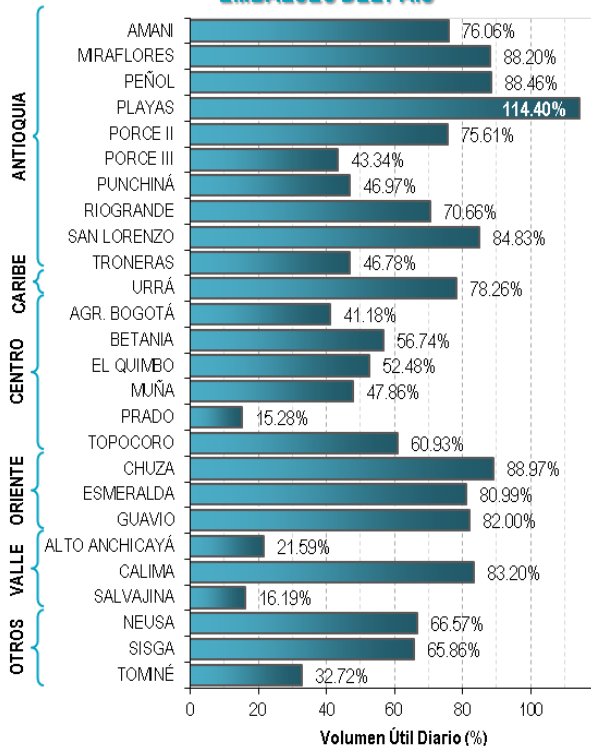
EL SERVICIO GEOLÓGICO COLOMBIANO reporta en nivel AMARILLO (III): CAMBIOS EN EL COMPORTAMIENTO DE LA ACTIVIDAD VOLCÁNICA. Lat:0.81-Lon:77.93 Lat:0.76 Lon:-77.95

ELEVACIÓN (pies)	DIRECCIÓN	VELOCIDAD	
		NUDOS	Km/h
10,000	ESTE	5 - 10	9 - 18
18,000	ESTE	5 - 10	9 - 18
24,000	SURESTE	10 - 15	18 - 27
30,000	NORESTE	15 - 20	27 - 36

# ESTADO DE LOS EMBALSES

A continuación se relaciona el volumen útil diario de los principales embalses del país (expresado en porcentaje), de acuerdo con la información reportada por XM S.A. E.S.P en la siguiente dirección electrónica: <http://ido.xm.com.co/ido/SitePages/hidrologia.aspx?q=reservas>

## VOLUMEN ÚTIL DIARIO EN LOS PRINCIPALES EMBALSES DEL PAÍS



Para estar informado diariamente de lo que pasa con el **pronóstico del tiempo y las alertas.**

Síguenos en Twitter  
**@IDEAMColombia**



## PRECIPITACIONES

A continuación se relacionan los municipios donde en las últimas 24 horas se registraron precipitaciones iguales o superiores a 30.0 mm.

Se aclara que las precipitaciones indicadas en los municipios, realmente corresponden a aquellos puntos en los cuales el IDEAM tiene estaciones de monitoreo, pero no necesariamente quiere decir que el dato corresponda a las lluvias que se presentaron directamente sobre el área urbana en donde se concentra la mayor población. En ocasiones la estación sobre la cual se destaca el mayor valor de precipitación, a pesar de pertenecer al municipio, puede quedar alejada del centro poblado principal.

DEPARTAMENTO	MUNICIPIO
<b>ANTIOQUIA</b>	Amalfi (55.0), Turbo (55.0),
<b>BOLIVAR</b>	Morales (60.9), San Jacinto Del Cauca (67.0),
<b>CALDAS</b>	Salamina (59.0), Samana (47.0),
<b>CAUCA</b>	Patía (66.4), López de Micay (57.0), Balboa (47.0), Buenos Aires (43.0),
<b>CESAR</b>	Gloria (44.4),
<b>CORDOBA</b>	Sahagún (86.0), Puerto Escondido (42.0),
<b>CUNDINAMARCA</b>	Lenguazaque (68.2), Puerto Salgar (50.5), Nocaima (45.5),
<b>HUILA</b>	Aipe (90.3), Tello (54), Nataga (51.0),
<b>LA GUAJIRA</b>	Riohacha (60.8),
<b>MAGDALENA</b>	Ciénaga (94.4), El Reten (60.0), Santa Marta (51.0),
<b>NARIÑO</b>	Barbacoas (51.7), Barbacoas (51.0), La Unión (45.1),
<b>NORTE DE SANTANDER</b>	Cúcuta (88.9), Tibu (85.3), Pamplonita (45.3), Salazar (43.6),
<b>QUINDIO</b>	Pijao (50.0),
<b>SANTANDER</b>	Barrancabermeja (95.8), El Playón (71.0), Puerto Wilches (65.0), Puerto Parra (62.0), Sucre (60.5), Coromoro (48.1), Simacota (47),
<b>TOLIMA</b>	Prado (57.0), Cunday (44.4), Saldaña (40.0),
<b>VALLE DEL CAUCA</b>	Buenaventura (114.0), Buenaventura (96.0), Palmira (40.8), Cali (40.0),

Para estar informado diariamente de lo que pasa con el **pronóstico del tiempo y las alertas**.

Síguenos en Twitter  
**@IDEAMColombia**



## TEMPERATURAS MÁXIMAS

A continuación se relacionan los municipios donde en las últimas 24 horas se registraron temperaturas iguales o superiores a 33.0 °C.

Se aclara que las temperaturas indicadas en los municipios, realmente corresponden a aquellos puntos en los cuales el IDEAM tiene estaciones de monitoreo, pero no necesariamente quiere decir que el dato corresponda a las temperaturas que se presentaron directamente sobre el casco urbano en donde se concentra la mayor población. En ocasiones la estación sobre la cual se destaca el mayor valor de temperatura, a pesar de pertenecer al municipio, puede quedar alejada del centro poblado principal.

DEPARTAMENTO	MUNICIPIO
HUILA	Villavieja (37.2), Neiva (36.2),
LA GUAJIRA	Manaure (36.2), Uribía (35.6),

# PRONÓSTICO METEOROLÓGICO

Sábado 28 y domingo 29 de octubre de 2017



REGIÓN	PRONÓSTICO
<p><b>SABANA DE BOGOTÁ</b></p>	<p><b>SÁBADO.</b> Las condiciones del estado del tiempo para la mañana son de cielo parcialmente nublado con intervalos de sol y probabilidad de lloviznas sobre el centro-oriente y suroriente de la capital y oriente para la Sabana. Se espera para principios de la tarde, alto ingreso de humedad desde el oriente trayendo consigo lluvias moderadas a fuertes inclusive con actividad eléctrica sobre el centro-oriente y occidente de la ciudad y norte y oriente de la Sabana, para el resto del área se estiman lloviznas de variada intensidad. En la noche se prevé cielo cubierto con probabilidad de precipitaciones para toda el área.</p> <p><b>DOMINGO.</b> Durante la madrugada se espera cielo mayormente cubierto con lloviznas y/o lluvias de variada intensidad sobre toda la región. Para la mañana se prevé ingreso de humedad desde el oriente generando condiciones de cielo parcialmente nublado con posibilidad de lloviznas hacia el sur y occidente de Bogotá y la Sabana. Las condiciones para la tarde son de lluvias fuertes sobre gran parte de la capital y de variada intensidad para la Sabana. En la noche se estima cielo encapotado con lluvias variadas en toda el área.</p>
<p><b>CARIBE</b></p>	<p><b>SÁBADO.</b> Condiciones de cielo cubierto con lluvias de variada intensidad en sectores del sur de Magdalena, Cesar y centro y sur de Bolívar, lloviznas en el sur de Córdoba. Al inicio de la jornada se incrementara la nubosidad en el cielo con lluvias de variada intensidades en Córdoba, Magdalena, Atlántico, norte y centro de Cesar y de Sucre, además en el sur de La Guajira. Para la noche se prevé cielo mayormente cubierto con precipitaciones en sectores del norte de Cesar, sur de Bolívar, amplios sectores de Magdalena, Atlántico, Sucre y Córdoba.</p> <p><b>DOMINGO.</b> Durante la jornada, se estima presencia de lluvias las más fuertes se esperan en Cesar, Bolívar, Sucre, Magdalena y Córdoba. Posibilidad de descargas eléctricas especialmente en la tarde.</p>
<p><b>ARCHIPIÉLAGO DE SAN ANDRÉS, PROVIDENCIA Y SANTA CATALINA</b></p>	<p><b>SÁBADO.</b> En la mañana sobre el área son estimadas lluvias de carácter intermitente bajo cielo parcial a mayormente nublado. Durante la jornada, persistirán condiciones de cielo parcialmente nublado, con lluvias de variada intensidad. En la noche se espera cielo mayormente cubierto con predominio de tiempo seco, aunque no se descartan algunas lloviznas intermitentes.</p> <p><b>DOMINGO.</b> En gran parte de la jornada se estiman condiciones nubladas con posibles lloviznas en cercanías a San Andrés en horas de la mañana.</p>
<p><b>MAR CARIBE</b></p>	<p><b>SÁBADO.</b> Se prevé que las lluvias de mayor intensidad se registren con tormentas eléctricas, en especial en el occidente del área, especialmente en horas de la mañana y la tarde.</p> <p><b>DOMINGO.</b> Persistirán el cielo mayormente cubierto al occidente del mar Caribe con presencia de lluvias en horas de la mañana principalmente en cercanías al litoral.</p>

Planeando tu día?  
Descarga YA y conoce...



Consúltalo a diario y únete a  
la Cultura del Pronóstico del IDEAM

Disponible para  

# PRONÓSTICO METEOROLÓGICO

Sábado 28 y domingo 29 de octubre de 2017



REGIÓN	PRONÓSTICO
<p><b>ANDINA</b></p>	<p><b>SÁBADO.</b> En la mañana el cielo estará mayormente nublado con lluvias en sectores de los santanderes, norte de Cundinamarca, Eje Cafetero, sectores de Antioquia y Iloiznas en Huila y Tolima. Para la tarde se prevé persistencia de condiciones nubosas con lluvias al norte y occidente de Antioquia, norte de Norte de Santander, sectores de Cundinamarca, lluvias menos intensas en el norte de Tolima, Huila y sectores de Boyacá. No se descartan algunas lluvias al oriente de Caldas. Durante la noche es probable que las lluvias pierdan intensidad, pero serán persistentes en sectores de Santander, Antioquia, Norte de Santander, sur de Tolima. Alta probabilidad de actividad eléctrica. Cielo mayormente cubierto en el resto de la región.</p> <p><b>DOMINGO.</b> A lo largo de la jornada se prevé cielo mayormente cubierto, se estima persistencia de lluvias en los departamentos de Norte de Santander, amplios sectores de Antioquia, Cundinamarca, eje Cafetero, norte de Tolima y Huila. Probable actividad eléctrica.</p>
<p><b>INSULAR PACÍFICA</b></p>	<p><b>SÁBADO.</b> Se esperan condiciones nubosas en Gorgona, con lluvias especialmente en horas de la mañana y la tarde. En Malpelo se estima cielo entre parcial a mayormente nublado con predominio de tiempo seco.</p> <p><b>DOMINGO.</b> En Malpelo se estima cielo semicubierto con predominio de tiempo seco, por su parte, en Gorgona se esperan condiciones nubosas con lluvias de variada intensidad.</p>
<p><b>PACÍFICA</b></p>	<p><b>SÁBADO.</b> Se prevé para la mañana condiciones mayormente nubladas con lluvias fuertes en Chocó, sectores de Valle del Cauca, Cauca y norte de Nariño. En la tarde se tendremos cielo cubierto con precipitaciones en gran parte de la región, las más intensas en áreas de Cauca, Nariño y Valle con probabilidad de tormentas eléctricas. En la noche se estima lluvias persistentes con tormentas eléctricas en sectores del sur de Choco, Valle y Cauca.</p> <p><b>DOMINGO.</b> Se estiman condiciones de tiempo lluvioso en la región. Las precipitaciones más intensas y con descargas eléctricas en amplios sectores de Chocó, Valle del Cauca y de menor intensidad Cauca y Nariño.</p>

Planeando tu día? Descarga YA y conoce...



Consúltalo a diario y únete a la Cultura del Pronóstico del IDEAM

Disponible para  



# PRONÓSTICO METEOROLÓGICO

Sábado 28 y domingo 29 de octubre de 2017



REGIÓN	PRONÓSTICO
<p><b>OCEANO PACÍFICO</b></p>	<p><b>SÁBADO.</b> La jornada se caracterizará por mantener el cielo mayormente nublado y presencia de lluvias fuertes en las costas de Choco y centro de la cuenca, esta situación permanecerá durante la jornada.</p> <p><b>DOMINGO.</b> Se esperan tormentas eléctricas y presencia de lluvias entre moderadas y fuertes en amplios sectores durante el día; en la noche las lluvias perderán intensidad.</p>
<p><b>ORINOQUÍA</b></p>	<p><b>SÁBADO.</b> En la mañana se estima cielo parcialmente cubierto y predominio de tiempo seco a lo largo de la región, no se descarta la presencia de lloviznas al oriente de Vichada y sectores del occidente de Meta. Para la tarde se estima que se registren las lluvias en zonas de Casanare y Arauca; de menor intensidad en sectores de Meta. En horas nocturnas se estima disminución de la nubosidad, aunque son previstas precipitaciones ligeras en el piedemonte Llanero de Arauca y Casanare.</p> <p><b>DOMINGO.</b> Se prevén cielo parcialmente cubierto en la región con precipitaciones en sectores en el piedemonte llanero, las de mayor intensidad en Meta y Casanare. En el resto del área predominio de tiempo seco.</p>
<p><b>AMAZONÍA</b></p>	<p><b>SÁBADO.</b> En horas de la mañana se registrara cielo parcialmente cubierto con lluvias en sectores del sur de Guaviare, piedemonte de Caquetá y Putumayo, lluvias menos intensas en Vaupés. Para la tarde se incrementará la nubosidad y se activarán las lluvias en zonas de Vaupés, Putumayo, centro y oriente de Caquetá y en Guaviare. Durante la noche se estima disminución en las lluvias, sin embargo en Putumayo y Caquetá se esperan lluvias. Par el resto de la región tiempo seco en el resto de la región.</p> <p><b>DOMINGO.</b> Durante la noche se prevé cielo mayormente nublado con presencia de lluvias fuertes en Putumayo, Amazonas y Caquetá, en la noche las lluvias se concentrarán al oriente de la región.</p>

**Planeando tu día?**  
**Descarga YA y conoce...**



**Consúltalo a diario y únete a la Cultura del Pronóstico del IDEAM**

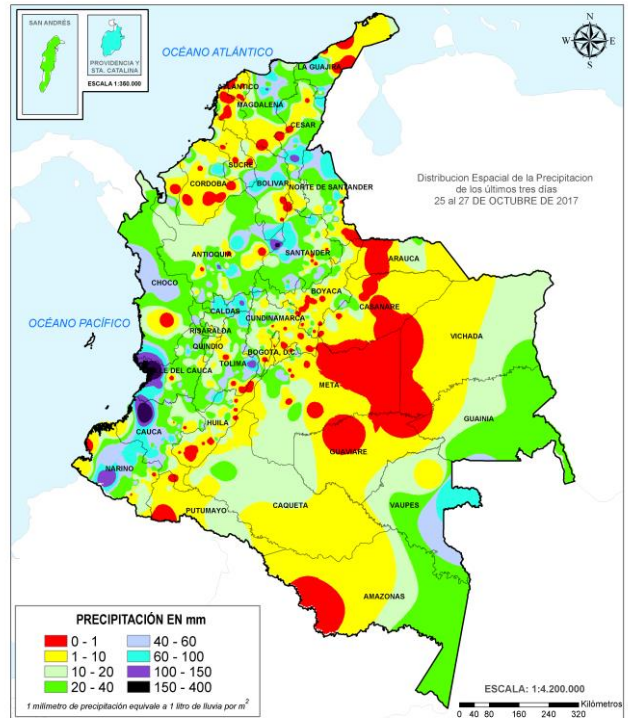
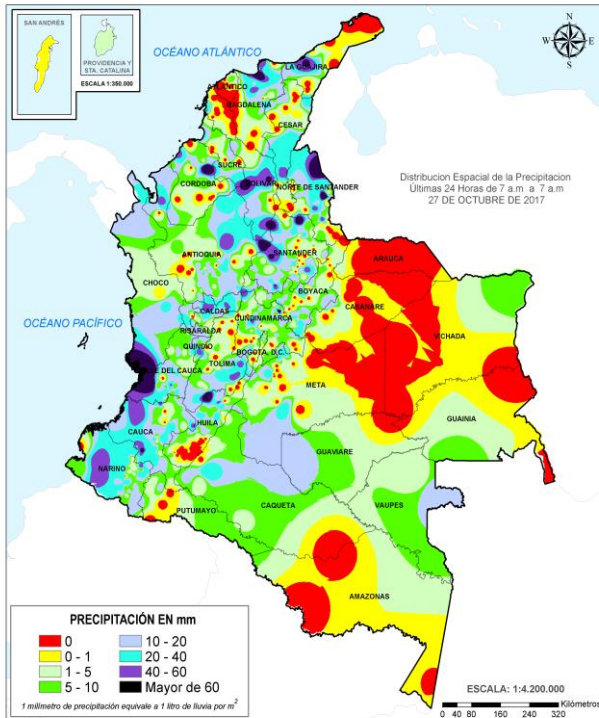
Disponible para  



# MAPAS DE PRECIPITACIÓN

**Precipitación diaria:** desde las 07:00 a.m. del día viernes 27 de octubre hasta las 07:00 a.m. del día sábado 28 de octubre de 2017.

**Precipitación de los últimos 3 días:** desde las 07:00 a.m. del día miércoles 25 de octubre hasta las 07:00 a.m. del día sábado 28 de octubre de 2017.



## ALERTAS VIGENTES E INFORMACIÓN ADICIONAL

Para mayor información sobre el pronóstico del estado del tiempo, informes técnicos diarios, comunicados especiales, mapas diarios de temperaturas máximas y mínimas e información diaria de precipitación se sugiere consultar los siguientes enlaces:

- [MAPA DIARIO DE TEMPERATURA MÁXIMA.](#)
- [MAPA DIARIO DE TEMPERATURA MÍNIMA.](#)
- [INFORMACIÓN DIARIA DE PRECIPITACIÓN Y TEMPERATURA DE LOS PRINCIPALES AEROPUERTOS DEL PAÍS.](#)
- [MOSAICO MAPAS DE PRECIPITACIÓN DIARIA EN MILÍMETROS.](#)

# ALERTAS POR NIVELES DE LOS RÍOS

## REGIÓN PACIFICO

### SITIOS PARA LOS CUALES SE GENERA LA ALERTA

**ALERTA ROJA**

#### **PROBABILIDAD DE CRECIENTE SÚBITA EN EL RÍO MICAY, TIMBIQUÍ, SAIJA Y GUAUPI.**

Se mantiene la alerta dadas las precipitaciones que se han registrado en la cuenca de estos ríos, y especialmente en el río Timbiquí, las cuales se pronostica persistan durante los próximos días, por lo que se prevé ascenso significativo en el nivel de estos ríos y sus afluentes. Por tal razón, se recomienda a los pobladores de zonas bajas (especialmente en el sector López de Micay - Zaragoza), estar atentos al comportamiento de los niveles. La recomendación se extiende para el río Guapi y Saija ante la eventualidad de crecientes súbitas.

## REGIÓN CARIBE

### SITIOS PARA LOS CUALES SE GENERA LA ALERTA

**ALERTA ROJA**

#### **NIVELES ALTOS EN EL RÍO SINÚ (CUENCA BAJA).**

Se registran aumento de los niveles en el río Sinú aguas abajo del embalse de Urrá a la altura de Montería y en algunos sectores bajos de los municipios Ceteré, San Pelayo, Carrillo y Loricá, en el departamento de Córdoba. El IDEAM recomienda a las autoridades de Gestión del Riesgo y a pobladores ribereños en las zonas bajas de estos municipios (especialmente en la margen derecha del río), y en especial en el sector Montería - Cereté y en inmediaciones de la Ciénaga de Momil.

# ALERTAS POR NIVELES DE LOS RÍOS

## REGIÓN CARIBE

### SITIOS PARA LOS CUALES SE GENERA LA ALERTA

#### **CRECIENTE SÚBITA EN LA CUENCA DEL RÍO SAN JORGE.**

Se mantiene esta alerta dada la creciente súbita que se registro en el río San Jorge a la altura del municipio de Montelíbano en el departamento de Córdoba, donde actualmente se tienen niveles en el intervalo alto para la época. Por lo anterior, se recomienda a las autoridades de Gestión de Riesgo y poblaciones ribereñas localizadas aguas debajo de este municipio a lo largo del cauce principal, estar atentos al comportamiento de los niveles ante posibles afectaciones por desbordamientos e inundaciones.

#### **PROBABILIDAD DE INCREMENTOS SÚBITOS EN LOS RÍOS DEL URABÁ ANTIOQUEÑO.**

Aunque en forma moderada han disminuido las precipitaciones, todavía se registran niveles altos y con probabilidad de crecientes súbitas en los ríos que vierten sus aguas al Golfo de Urabá, entre estos los ríos León, Mulatos, Tanela, Zungo, Grande, Guadualito, Turbo, Currulao y Vijagüal. El IDEAM mantiene la recomendación para que la población en general asentada en las riberas de estos ríos que desembocan en el mar Caribe, se mantenga muy atentos al comportamiento de los niveles.

#### **SE PREVÉ ASCENSO EN LOS NIVELES DEL RÍO CESAR Y SUS AFLUENTES.**

Se mantiene la alerta naranja dado que se prevé crecientes súbitas en los niveles del río Cesar y sus afluentes especialmente en los ríos Ariguaní, Cesarito y Guatapurí; producto de las lluvias de variada intensidad e incluso con presencia de tormentas eléctricas que se presentaron durante la noche madrugada en la cuenca. El IDEAM recomienda a las autoridades de Gestión del Riesgo Locales y Regionales, y a la población en general estar atentos ante posibles ascensos significativos en los niveles de estos ríos.

#### **PROBABILIDAD DE CRECIENTES SÚBITAS EN LOS RÍOS QUE DESCIENDEN DE LA SIERRA NEVADA DE SANTA MARTA.**

Se mantiene la alerta naranja dadas las precipitaciones de variada intensidad que se registraron en la Sierra Nevada de Santa Marta y las cuales se pronostica se sigan dando durante los próximos días, por lo que se prevé incrementos súbitos en los niveles de los ríos Manzanares, Gaira, Minca, Fundación, Aracataca, Guachaca, Piedras, Palomino, Dibulla, Ancho, Don Diego, Buritaca, Sevilla, Riofrío, Tucurínca, entre otros. El IDEAM recomienda a los comités de Gestión del Riesgo tanto locales como regionales, así como a la comunidad en general asentada en las márgenes de estos ríos, estar atentos ante probable crecientes súbitas en estos ríos.

**ALERTA  
NARANJA**

# ALERTAS POR NIVELES DE LOS RÍOS

## REGIÓN ANDINA

### SITIOS PARA LOS CUALES SE GENERA LA ALERTA

#### **PROBABILIDAD DE CRECIENTES SÚBITAS EN LOS RÍOS DE MONTAÑA DE LOS DEPARTAMENTOS DE ANTIOQUIA.**

Varias corrientes de alta montaña en el departamento de Antioquia presentan incrementos moderados de sus niveles y adicionalmente se pronostican lluvias en esa zona las cuales continuarán hasta el fin de semana. Por ésta condición hidrológica se recomienda a pobladores ribereños de zonas bajas estar atentos ante la posibilidad de incrementos de los niveles, especialmente en el río San Juan y sus afluentes (especial atención para quebrada La Liboriana), y también para los ríos Tigüí, Nechí, Anorí, Porce, Tarazá, Man. No se descarta la posibilidad de crecientes súbitas especialmente en la cuenca de los ríos Tarazá y San Juan. Se recomienda a las autoridades locales y regionales de Gestión de Riesgo, prestar especial atención en las zonas ribereñas bajas de estos ríos.

#### **SE PREVÉ CRECIENTES SÚBITAS EN LA CUENCA DEL RÍO GUARINÓ**

Se mantiene esta alerta debido a las lluvias de variada intensidad e inclusive con tormentas eléctricas que se han presentado en la cuenca del río Guarinó, por lo que se prevé crecientes súbitas en el cauce principal y sus afluentes. Se recomienda a las autoridades de Gestión del Riesgo y a los pobladores de las zonas ribereñas bajas estar atentos al comportamiento de este río y sus afluentes, dado que se pronostica persistan las lluvias en la cuenca aportante.

#### **PROBABILIDAD DE CRECIENTES SÚBITAS EN LOS RÍOS DE LA REGIÓN DEL CATATUMBO.**

Se mantiene la alerta naranja dadas las fuertes lluvias que se registraron en la región del Catatumbo, las cuales se pronostican persistan durante los próximos días, por lo que no se descartan crecientes súbitas en los ríos Algodonal, Pamplonita, Zulia, Zulasquilla, Táchira, Sardinata, Tarra, Tibú, Presidente, Margua y Cobugón. El IDEAM mantiene la recomendación a la población en general y a las autoridades de Gestión del Riesgo mantener seguimiento en el comportamiento de los niveles de estos ríos.

#### **SE PREVÉ CRECIENTES SÚBITAS EN LA CUENCA DEL RÍO NARE Y AFLUENTES TAFETANES Y CALERAS**

Se mantiene esta alerta debido a las lluvias de varia intensidad y a los altos niveles de los ríos Tafenates y Calderas. Se recomienda a las autoridades de Gestión del Riesgo y a los pobladores de las zonas ribereñas bajas estar atentos al comportamiento del río Nare y sus afluentes, dado que se pronostica persistan las lluvias en la cuenca aportante.

**ALERTA  
NARANJA**

# ALERTAS POR NIVELES DE LOS RÍOS

## REGIÓN ANDINA

### SITIOS PARA LOS CUALES SE GENERA LA ALERTA

#### ALERTA NARANJA

#### CRECIENTE SÚBITA EN EL RÍO NEGRO Y SUMAPAZ

Se eleva esta alerta debido a que se prevé nuevas crecientes súbitas en el río Negro a la altura de la estación Tobia, en el municipio de Nimaima – Cundinamarca, y del río Sumapaz a la altura de la estación El Profundo, puesto que para los próximos días se pronostica persistan las lluvias de variada intensidad en la región. Se recomienda a los pobladores ribereños estar atentos al comportamiento de los niveles del río.

## REGIÓN PACÍFICO

### SITIOS PARA LOS CUALES SE GENERA LA ALERTA

#### ALERTA NARANJA

#### PROBABILIDAD DE CRECIENTES SÚBITAS EN LOS RÍOS BAUDÓ Y DIRECTOS AL PACÍFICO.

Se mantiene esta alerta dada la dinámica de precipitación de los últimos días y al pronóstico de las mismas, por lo que prevé incrementos súbitos en los ríos Baudó, Jella y Chocolatal, por lo que se recomienda a las autoridades de Gestión del Riesgo y a la población en general estar atenta ante posibles incrementos súbitos en los niveles de estos ríos.

#### PROBABILIDAD DE CRECIENTES SÚBITAS EN LOS RÍOS DAGUA, COMPOMA, SIPI, TAMANA, MUNGUIDÓ Y ANCHICAYÁ.

Se mantiene esta alerta naranja dada la persistencia de las lluvias en la región Pacífica y al pronóstico de las mismas durante los próximos días, por lo que no se descarta la ocurrencia de crecientes súbitas en los ríos Dagua, Compoma, Sipi, Tamaná, Munguidó y Anchicayá, que desembocan en la bahía de Buenaventura; igual recomendación para el río Escalarete. El IDEAM recomienda a las autoridades de Gestión de Riesgo y a la población ribereña en general mantener atento seguimiento al comportamiento en los niveles de estos ríos y sus afluentes.

#### PROBABILIDAD DE CRECIENTE SÚBITA EN EL RÍO MIRA Y TELEMBÍ

Se cambia la alerta amarilla a naranja dado que se está presentando una creciente súbita en el río Mira y sus afluentes en la parte alta, producto de las lluvias de carácter moderado a fuerte que se han presentado en la región. El IDEAM recomienda a la ciudadanía y a las autoridades de Gestión del Riesgo local estar atentos en algunos sectores bajos del cauce principal del río Mira, hacia los asentamientos del municipio de San Andrés de Tumaco y el corregimiento de Lorente. Igualmente, se recomienda especial atención al comportamiento de los niveles del río Telembí monitoreado a la altura de la estación Salí (municipio de Barbacoas), en el departamento de Nariño, ante la eventualidad que se esté presentando una creciente súbita.

# ALERTAS POR NIVELES DE LOS RÍOS

## REGIÓN ANDINA

### SITIOS PARA LOS CUALES SE GENERA LA ALERTA

#### **PROBABILIDAD DE CRECIENTE SÚBITA EN LOS AFLUENTES AL RÍO SUÁREZ.**

Se mantiene esta alerta dado que no se descarta la ocurrencia de crecientes súbitas en los afluentes de la cuenca alta del río Suárez. El IDEAM recomienda a la población ribereña y a las autoridades locales estar atentos ante el incremento súbito en los niveles de estos cauces.

#### **PROBABILIDAD DE CRECIENTES SUBITAS EN LOS NIVELES DE LOS RÍOS DEL VALLE DEL CAUCA Y CAUCA.**

Se mantiene esta alerta dada la saturación de las cuencas y al pronóstico de lluvias durante los próximos días en los departamentos del Valle del Cauca y Cauca, por lo que no se descarta la ocurrencia de crecientes súbitas en los ríos Guadalajara, Guabas, Amaime, Jamundí Claro, Guachal (Bolo, Frayle, Párraga), Yumbo; Calima, Frio, Cali, Timba, Lili, Meléndez, Cañaveralejo, Cerrito, Sabaleta, Sonso, Tuluá, Morales y Bugalagrande en Valle, Palo y afluentes al río Cauca en la parte alta. El IDEAM recomienda a las autoridades de Gestión del Riesgo y a la población en general asentada en las riberas de estos ríos y afluentes, estén atentos al comportamiento de los niveles.

#### **SE PREVÉ CRECIENTES SÚBITAS EN LOS RÍOS DEL EJE CAFETERO**

Se mantiene esta alerta debido a las lluvias en días anteriores y al pronóstico de las mismas durante los próximos días, por lo que se prevé puedan ocurrir crecientes súbitas en los niveles de los ríos Arma, Chinchina, Risaralda, Otún, La Vieja y río Mapa, entre otros. Se recomienda a los pobladores de las zonas ribereñas bajas estar atentos al comportamiento de estos.

#### **SE PREVE INCREMENTOS MODERADOS EN LOS NIVELES DE LOS RÍOS DEL HUILA.**

Se mantiene esta alerta dado que se prevé incrementos moderados en los niveles de los afluentes al río Magdalena en el departamento del Huila (Guarapas, Suaza, Timana, Páez, Yaguara, Neiva, Bache, entre otros), dadas las lluvias de variada intensidad que se presentaron en la región. El IDEAM recomienda a la población en general mantener atento seguimiento al comportamiento de los niveles de estos ríos en zonas rurales y urbanas bajas.

**ALERTA  
AMARILLA**

# ALERTAS POR NIVELES DE LOS RÍOS

## REGIÓN ANDINA

### SITIOS PARA LOS CUALES SE GENERA LA ALERTA

**ALERTA AMARILLA**

#### SE PREVÉN CRECIENTES SÚBITAS EN LOS RÍOS CARARE, OPON Y LEBRIJA

Se emite esta alerta debido a que se prevé crecientes súbitas en los ríos Carare, Opón y Lebrija, a la altura de los municipios de Cimitarra, Simacota y Sabana de Torres (Santander), respectivamente, producto de las lluvias variada intensidad que pronostican persistan durante los próximos días sobre sectores del norte de Santander. Se recomienda a los pobladores de las zonas ribereñas bajas estar atentos al comportamiento en los niveles de estos ríos.

#### PROBABILIDAD DE INCREMENTOS MODERADOS EN LOS NIVELES DEL RÍO LA MIEL

Se emite esta alerta dado que se prevé incrementos moderados en el nivel del río La Miel monitoreado en la estación San Miguel (municipio de Sonsón en Antioquia), producto de las lluvias de variada intensidad que se han presentado y se pronostican persistan durante los próximos días en la zona. Por esta razón, El IDEAM recomienda a pobladores ribereños y autoridades locales estar atentos al comportamiento de los niveles del río.

## REGIÓN PACÍFICO

### SITIOS PARA LOS CUALES SE GENERA LA ALERTA

**ALERTA AMARILLA**

#### PROBABILIDAD DE CRECIENTES SÚBITAS EN LA CUENCA DEL RÍO SAN JUAN.

Se prevé incrementos súbitos en el río San Juan y sus afluentes, por las condiciones antecedentes de lluvia y dado el pronóstico de las mismas en la zona. El IDEAM recomienda a las autoridades de Gestión del Riesgo y a la población en general estar atenta al comportamiento de los niveles en estos ríos.

## REGIÓN ORINOQUIA

### SITIOS PARA LOS CUALES SE GENERA LA ALERTA

**ALERTA AMARILLA**

#### NIVELES ALTOS EN EL RIO META.

Continúan altos los niveles del río Meta en los sectores aguas abajo de Puerto López. El IDEAM recomienda a la población en general y especialmente a los habitantes de este municipio estar atentos a los comportamientos de esta fuente hídrica.

# ALERTAS POR NIVELES DE LOS RÍOS

## REGIÓN CARIBE

### SITIOS PARA LOS CUALES SE GENERA LA ALERTA

#### ALERTA AMARILLA

#### NIVELES ALTOS EN EL CANAL DEL DIQUE.

Se mantiene la alerta en el canal del Dique ya que los registros oscilan en el rango de medios a altos, siendo más evidente ésta condición hidrológica a la altura del municipio de Gambote. El IDEAM mantiene la recomendación a pobladores y autoridades locales de Gestión del Riesgo mantener atento seguimiento al comportamiento del nivel.

#### NIVELES ALTOS EN LA CUENCA BAJA DEL RÍO CAUCA.

Se mantiene esta alerta dado que continúan altos los niveles del río Cauca entre los municipios de San Jacinto del Cauca (Bolívar), Guaranda (Sucre), Achí y Pinillos (Bolívar). El IDEAM recomienda a las autoridades locales y regionales de Gestión del Riesgo, estar atentos al comportamiento de los niveles del río.

#### NIVELES ALTOS EN EL RÍO SINÚ (CUENCA MEDIA).

Se registran niveles altos en el río Sinú en su parte media a la altura del Municipio de Tierralta. El IDEAM recomienda a las autoridades de Gestión del Riesgo y a pobladores ribereños en las zonas bajas de estos municipios estar atentos al comportamiento de los niveles (especialmente en la margen derecha del río).

## REGIÓN AMAZONIA

### SITIOS PARA LOS CUALES SE GENERA LA ALERTA

#### ALERTA AMARILLA

#### NIVELES ALTOS EN EL RIO SAN MIGUEL Y ALTO PUTUMAYO.

Se registran niveles altos en los ríos San Miguel y Putumayo, en los sectores aguas arriba de Orito. El IDEAM recomienda a la población en general y especialmente a los habitantes de este municipio estar atentos a los comportamientos de esta fuente hídrica.

#### PROBABILIDAD DE CRECIENTES SÚBITAS EN EL RÍO CARAÑO, HACHA Y ORTEGUAZA

Se mantiene esta alerta debido a que se prevé crecientes súbitas en los ríos Hacha y Caraño, ambos afluentes del río Orteguzaza, y en la quebrada La Perdiz a la altura del municipio de Florencia, dadas las lluvias de variada intensidad con presencia de actividad eléctrica que se registraron en el piedemonte caqueteño. El IDEAM recomienda a las autoridades de Gestión del Riesgo Local y a la población en general permanezcan atentos al comportamiento de los niveles de estos ríos.



# ALERTAS POR AMENAZAS DE INCENDIOS DE LA COBERTURA VEGETAL

**ALERTA ROJA:**

Amenaza Alta o muy alta de ocurrencia de incendios de la cobertura vegetal en zonas de bosques, cultivos y pastos, localizados en los siguientes municipios y sectores aledaños:

**ALERTA NARANJA:**

Amenaza moderada de ocurrencia de incendios de la cobertura vegetal en zonas de bosques, cultivos y pastos, localizados en los siguientes municipios y sectores aledaños:

## REGIÓN CARIBE

### SITIOS PARA LOS CUALES SE GENERA LA ALERTA

**ALERTA NARANJA**

**LA GUAJIRA:** Uribia.  
**MAGDALENA:** Plato, Santa Marta.

## REGIÓN ANDINA

### SITIOS PARA LOS CUALES SE GENERA LA ALERTA

**ALERTA NARANJA**

**BOYACÁ:** Cómbita, Cuítiva, Firavitoba, Iza, Motavita, Santa Rosa De Viterbo, Tota, Tunja, Chivatá, Floresta, Oicatá, Samacá, Toca.  
**CUNDINAMARCA:** Susa, Cota, Funza, Fúquene, Madrid, Ubaté.  
**HUILA:** Baraya, Colombia, Gigante, Íquira, Palermo, Tello, Villavieja.

*Especial atención en el Parques Nacionales Naturales Sumapaz y Las Hermosas.*

## REGIÓN DE LA ORINOQUIA

### SITIOS PARA LOS CUALES SE GENERA LA ALERTA

**ALERTA NARANJA**

**ARAUCA:** Tame

# ALERTAS POR AMENAZAS DE INCENDIOS DE LA COBERTURA VEGETAL

**ALERTA ROJA:**

Amenaza Alta o muy alta de ocurrencia de incendios de la cobertura vegetal en zonas de bosques, cultivos y pastos, localizados en los siguientes municipios y sectores aledaños:

**ALERTA NARANJA:**

Amenaza moderada de ocurrencia de incendios de la cobertura vegetal en zonas de bosques, cultivos y pastos, localizados en los siguientes municipios y sectores aledaños:

<b>REGIÓN DE LA ORINOQUÍA</b>	
<b>ALERTA NARANJA</b>	<b>SITIOS PARA LOS CUALES SE GENERA LA ALERTA</b>
	<b>ARAUCA:</b> Tame. <b>META:</b> La Macarena, La Uribe.

<b>REGIÓN DE LA AMAZONÍA</b>	
<b>ALERTA NARANJA</b>	<b>SITIOS PARA LOS CUALES SE GENERA LA ALERTA</b>
	<b>CAQUETÁ:</b> San Vicente del Caguán.

*Especial atención en el Parque Nacional Natural Cordillera de Los Picachos*

# ALERTAS POR AMENAZAS DE DESLIZAMIENTO

**ALERTA ROJA:**

Amenaza alta a muy alta por deslizamientos de tierra detonados por lluvias, localizados en los siguientes municipios:

**ALERTA NARANJA:**

Amenaza moderada por deslizamientos de tierra detonados por lluvias, localizados en los siguientes municipios:

## REGIÓN PACÍFICO

<b>ALERTA ROJA</b>	<b>SITIOS PARA LOS CUALES SE GENERA LA ALERTA</b>
	<b>CAUCA:</b> El Tambo, López y Timbiquí. <b>VALLE DEL CAUCA:</b> Buenaventura

## REGIÓN CARIBE

<b>ALERTA NARANJA</b>	<b>SITIOS PARA LOS CUALES SE GENERA LA ALERTA</b>
	<b>CESAR:</b> Pailitas. <b>MAGDALENA:</b> Ciénaga, Zona Bananera. <b>LA GUAJIRA:</b> Villanueva.

## REGIÓN ANDINA

<b>ALERTA NARANJA</b>	<b>SITIOS PARA LOS CUALES SE GENERA LA ALERTA</b>
	<b>ANTIOQUIA:</b> Yondó <b>CALDAS:</b> Marquetalia, Norcasia, Pensilvania, Samaná, Victoria. <b>CUNDINAMARCA:</b> Lenguazaque, Nocaima <b>HUILA:</b> Aipe, Neiva <b>NORTE DE SANTANDER:</b> Chitagá y Toledo. <b>SANTANDER:</b> Barrancabermeja, Puerto Parra <b>TOLIMA:</b> Armero, Carmen de Apicalá, Cunday, Falan, Icononzo, Melgar, Villarrica.

## REGIÓN PACÍFICO

<b>ALERTA NARANJA</b>	<b>SITIOS PARA LOS CUALES SE GENERA LA ALERTA</b>
	<b>CHOCÓ:</b> Alto Baudó, Atrato, Bagadó, Bahía Solano, Bajo Baudó, Bojayá, Cértegui, Condoto, El Cantón del San Pablo, El Carmen, El Litoral del San Juan, Istmina, Juradó, Lloró, Medio Atrato, Medio Baudó, Medio San Juan, Nuquí, Quibdó, Río Iró, Río Quito, Riosucio, Tadó, Unión Panamericana. <b>NARIÑO:</b> Barbacoas, Ricaurte, Tumaco. <b>VALLE DEL CAUCA:</b> Calima, Dagua

# ALERTAS POR AMENAZAS DE DESLIZAMIENTO

**ALERTA ROJA:**

Amenaza alta a muy alta por deslizamientos de tierra detonados por lluvias, localizados en los siguientes municipios:

**ALERTA NARANJA:**

Amenaza moderada por deslizamientos de tierra detonados por lluvias, localizados en los siguientes municipios:

## REGIÓN ORINOQUIA

**ALERTA NARANJA**

### SITIOS PARA LOS CUALES SE GENERA LA ALERTA

**META:** Cubarral, El Castillo, El Dorado, Villavicencio.

## REGIÓN ANDINA

**ALERTA AMARILLA**

### SITIOS PARA LOS CUALES SE GENERA LA ALERTA

**ANTIOQUIA:** Abejorral, Alejandría, Amagá, Amalfi, Andes, Angelópolis, Anorí, Argelia, Armenia, Briceño, Cáceres, Caldas, Campamento, Cañasgordas, Caracolí, Caramanta, Ciudad Bolívar, Concepción, Concordia, Copacabana, Dabeiba, Ebéjico, Fredonia, Frontino, Giraldo, Girardota, Guarne, Heliconia, Ituango, La Ceja, La Pintada, La Unión, Maceo, Medellín, Montebello, Nariño, Puerto Berrío, Puerto Nare, Puerto Triunfo, Remedios, Salgar, San Carlos, San Francisco, San Luis, Santa Bárbara, Santa Fe de Antioquia, Segovia, Sonsón, Sopetrán, Tarazá, Tarso, Toledo, Uramita, Urrao, Valdivia, Vegachí, Venecia, Yalí, Yarumal, Yolombó.

**BOYACÁ:** Almeida, Aquitania, Berbeo, Betéitiva, Buenavista, Campohermoso, Chinavita, Chita, Chivor, Coper, Corrales, El Espino, Gámeza, Guicán, La Victoria, Labranzagrande, Macanal, Maripí, Miraflores, Mongua, Monquirá, Muzo, Otanche, Pachavita, Páez, Pajarito, Panqueba, Pauna, Paya, Paz de Río, Pesca, Pisva, Puerto Boyacá, Quípama, Rondón, Saboyá, San José de Pare, San Luis de Gaceno, San Pablo de Borbur, Santa María, Santana, Socotá, Sogamoso, Tasco, Tibaná, Tópaga, Turmequé, Umbita, Ventaquemada.

**CALDAS:** Aguadas, Chinchiná, Filadelfia, La Merced, Manizales, Manzanares, Marmato, Marulanda, Neira, Pácora, Salamina, Supia, Villamaria

**CUNDINAMARCA:** Agua de Dios, Albán, Anapoima, Anolaima, Apulo, Arbeláez, Beltrán, Bituima, Bogotá, D.C., Bojacá, Cabrera, Cachipay, Caparrapí, Cáqueza, Carmen de Carupa, Chaguani, Chipaque, Chocontá, Cucunubá, El Colegio, El Peñón, El Rosal, Facatativá, Fusagasugá, Gachetá, Gama, Granada, Guachetá, Guaduas, Guatavita, Guayabal de Síquima, Guayabetal, Gutiérrez, Jerusalén, La Calera, La Mesa, La Palma, La Peña, La Vega, Machetá, Medina, Nilo, Nimaima, Pacho, Paima, Pandi, Pasca, Pulí, Quebradanegra, Quetame, Quipile, Ricaurte, San Antonio de Tequendama, San Bernardo, San Cayetano, San Francisco, San Juan de Rioseco, Sasaima, Sesquilé, Sibaté, Silvania, Soacha, Subachoque, Suesca, Supatá, Sutatausa, Tabio, Tausa, Tena, Tibacuy, Tocaima, Topaipí, Ubalá, Utica, Venecia, Vergara, Vianí, Villagómez, Villapinzón, Villeta, Viotá, Yacopí, Zipacón, Zipaquirá.

# ALERTAS POR AMENAZAS DE DESLIZAMIENTO

**ALERTA ROJA:**

Amenaza alta a muy alta por deslizamientos de tierra detonados por lluvias, localizados en los siguientes municipios:

**ALERTA NARANJA:**

Amenaza moderada por deslizamientos de tierra detonados por lluvias, localizados en los siguientes municipios:

## REGIÓN ANDINA

### SITIOS PARA LOS CUALES SE GENERA LA ALERTA

**ALERTA AMARILLA**

**HUILA:** La Plata.

**NORTE DE SANTANDER:** Ábrego, Cáchira, Cócota, Chinácota, Convención, Cucutilla, Durania, El Zulia, Gramalote, Hacarí, Labateca, Lourdes, Pamplona, Salazar, San Calixto, Sardinata, Silos, Teorama, Villa Caro.

**QUINDÍO:** Buenavista, Calarcá, Córdoba, Pijao, Salento.

**RISARALDA:** Santa Rosa de Cabal.

**SANTANDER:** Albania, Barbosa, Bolívar, Carcasí, Charalá, Chipatá, Contratación, Coromoro, El Carmen, El Guacamayo, El Playón, Florián, Floridablanca, Girón, Guavatá, Guepsa, La Belleza, La Paz, Landázuri, Lebrija, Macaravita, Matanza, Mogotes, Puente Nacional, Rionegro, San Andrés, San Benito, San Miguel, San Vicente de Chucurí, Santa Helena del Opón, Sucre, Tona, Valle de San José, Vélez.

**TOLIMA:** Alpujarra, Anzoátegui, Ataco, Cajamarca, Casabianca, Chaparral, Dolores, Fresno, Herveo, Ibagué, Lérída, Libano, Mariquita, Murillo, Natagaima, Palocabildo, Planadas, Prado, Purificación, Rioblanco, Roncesvalles, San Antonio, Villahermosa.

## REGIÓN CARIBE

### SITIOS PARA LOS CUALES SE GENERA LA ALERTA

**ALERTA AMARILLA**

**BOLÍVAR:** Achí, Arenal, Montecristo, Morales, Rioviejo, San Jacinto del Cauca, Tiquisio.

**CESAR:** Chimichagua, La Gloria, Manaure Balcón del Cesar, Pelaya, Valledupar.

**CORDOBA:** Puerto Libertador.

**LA GUAJIRA:** La Jagua del Pilar, Riohacha, San Juan del Cesar, Urumita.

**MAGDALENA:** Algarrobo, Fundación, Santa Marta.

## REGIÓN ORINOQUIA

### SITIOS PARA LOS CUALES SE GENERA LA ALERTA

**ALERTA AMARILLA**

**CASANARE:** Aguazul, Chámeza, Hato Corozal, La Salina, Nunchía, Paz de Ariporo, Pore, Recetor, Sabanalarga, Támara, Tauramena, Yopal.

**META:** Acacias, Cumaral, Guamal, Restrepo.

# ALERTAS POR AMENAZAS DE DESLIZAMIENTO

**ALERTA ROJA:**

Amenaza alta a muy alta por deslizamientos de tierra detonados por lluvias, localizados en los siguientes municipios:

**ALERTA NARANJA:**

Amenaza moderada por deslizamientos de tierra detonados por lluvias, localizados en los siguientes municipios:

## REGIÓN PACÍFICO

### SITIOS PARA LOS CUALES SE GENERA LA ALERTA

**ALERTA AMARILLA**

**CAUCA:** Almaguer, Argelia, Bolívar, Buenos Aires, Caldono, Corinto, Inzá, Jambaló, La Sierra, La Vega, Mercaderes, Miranda, Páez, Patía, Rosas, Santa Rosa, Silvia, Suárez, Toribío, Totoró.  
**CHOCÓ:** Sipí.  
**NARIÑO:** Albán, Buesaco, Colón, Cumbitara, Linares, Samaniego, San Pablo.  
**VALLE DEL CAUCA:** Bolívar, Buga, Bugalagrande, El Cerrito, El Dovio, Palmira, San Pedro, Sevilla, Tuluá, Versalles.

## REGIÓN AMAZONIA

### SITIOS PARA LOS CUALES SE GENERA LA ALERTA

**ALERTA AMARILLA**

**CAQUETA:** Belén de Los Andaquíes y Morelia.  
**PUTUMAYO:** Mocoa.

# ALERTAS POR AMENAZAS DE DESLIZAMIENTO

## ALERTA ROJA:

Amenaza alta a muy alta por deslizamientos de tierra detonados por lluvias, localizados en los siguientes municipios:

## ALERTA NARANJA:

Amenaza moderada por deslizamientos de tierra detonados por lluvias, localizados en los siguientes municipios:

## SECTORES VIALES

### SECTORES VIALES IDENTIFICADOS CON POTENCIALIDAD DE DESLIZAMIENTOS, EN LOS CUALES GENERAN ALERTAS °

DEPARTAMENTO	SECTOR VIAL
ANTIOQUIA	Medellín - Cali Medellín - Pereira Medellín – Doradal. Sector Alto de la Pava Rubicón - Santafé de Antioquia
ARAUCA	La Lejía - Saravena
BOYACÁ	La Lejía - Saravena
CAUCA	Mojarras - Popayán
CUNDINAMARCA	Bogotá (El Portal) – Villavicencio Villeta - Bogotá
CHOCÓ	Certeguí - Quibdó Las Animas - Certeguí Las Animas - Mumbú Quibdó - La Mansa Río Pató (El Afirmado) Río Pató (El Afirmado) - La Ye (Las Animas)
LA GUAJIRA	Río Pereira - Buenavista
META	Bogotá (El Portal) - Villavicencio Pipiral - Villavicencio
NARIÑO	Junín - Tuquerres Tumaco – Junín
NORTE DE SANTANDER	La Lejía - Saravena
VALLE DEL CAUCA	Buenaventura - Cruce Ruta 40 (Loboguerrero) Intersección Sena - Intersección Citronela

# ALERTAS METEOMARINA

## MAR CARIBE

### ALERTA NARANJA

#### **POR TIEMPO LLUVIOSO**

En el occidente del mar Caribe colombiano y especialmente en el archipiélago de San Andrés y Providencia y sectores del golfo de Urabá, se prevén lluvias intensas acompañadas de tormentas eléctricas y rachas de viento. Por lo anterior, se recomienda a los habitantes costeros y a los usuarios de pequeñas embarcaciones estar atentos a la evolución de las condiciones meteorológicas y consultar con las capitanías de puerto antes de zarpar.

## OCÉANO PACÍFICO

### ALERTA NARANJA

#### **POR TIEMPO LLUVIOSO**

En la zona centro y norte de la cuenca del Pacífico colombiano, se prevén lluvias moderadas acompañadas de tormentas eléctricas en momentos de lluvia intensa, tanto en cercanías a la costa como mar adentro. Por lo anterior, se recomienda a los habitantes costeros y a los usuarios de pequeñas embarcaciones estar atentos a la evolución de las condiciones meteorológicas.



°C: grados Celsius

m: metros

mm: milímetros

msnm: metros sobre nivel del mar

Km/h: kilómetros por hora

HLC: hora local colombiana

GOES: Geostationary Operational Environmental Satellites (Satélite Geoestacionario Operacional Ambiental).

GOES-13 es el designado GOES-Este, localizado en 75° W sobre el ecuador geográfico.

PNN: Parque Nacional Natural

SFF: Santuario de Fauna y Flora



**ALERTA ROJA. PARA TOMAR ACCIÓN** Advierte al Sistema Nacional de Gestión del Riesgo de Desastres sobre el peligro de un fenómeno y sus efectos adversos sobre la población. Se emite una alerta sólo cuando la identificación de un evento extraordinario indique la amenaza inminente y cuando la gravedad del fenómeno requiera atención prioritaria de los comités departamentales y locales.



**ALERTA NARANJA. PARA PREPARARSE** Indica la amenaza de un fenómeno. No implica riesgo inmediato por lo que es catalogado como un mensaje para informarse y prepararse. El aviso implica vigilancia continua ya que las condiciones son propicias para el desarrollo de un suceso natural.



**ALERTA AMARILLA. PARA INFORMARSE** Se emite cuando las condiciones hidrometeorológicas son favorables para la ocurrencia de un fenómeno natural y pueden aumentar el riesgo según los pronósticos. Por sus características, este nivel está encaminado a informar.

**CONDICIONES NORMALES** Indica que no existe ninguna clase de alerta para la región o zona mencionada.

**OMAR FRANCO** | Director General

**CHRISTIAN EUSCÁTEGUI** | Jefe Oficina del Servicio de Pronósticos y Alertas

**Profesionales de Turno:**

Carlos Pinzón, Julián Urrea, Viviana Chivatá y Laura Macías.

<http://www.ideam.gov.co>

Correos electrónicos: [servicio@ideam.gov.co](mailto:servicio@ideam.gov.co), [alertas@ideam.gov.co](mailto:alertas@ideam.gov.co)

Calle 25D # 96B – 70, Piso 3. Bogotá, D.C., Colombia.

Teléfono: 3075625 Ext. 1334–1336.

**Síguenos en:**

