

# INFORME TÉCNICO DIARIO Nº 283

El IDEAM comunica al Sistema Nacional de Gestión del Riesgo (SNGR) y al Sistema Nacional Ambiental (SINA).

Bogotá D. C., martes 10 de octubre de 2017.

Hora de actualización:  
12:00 p.m. HLC



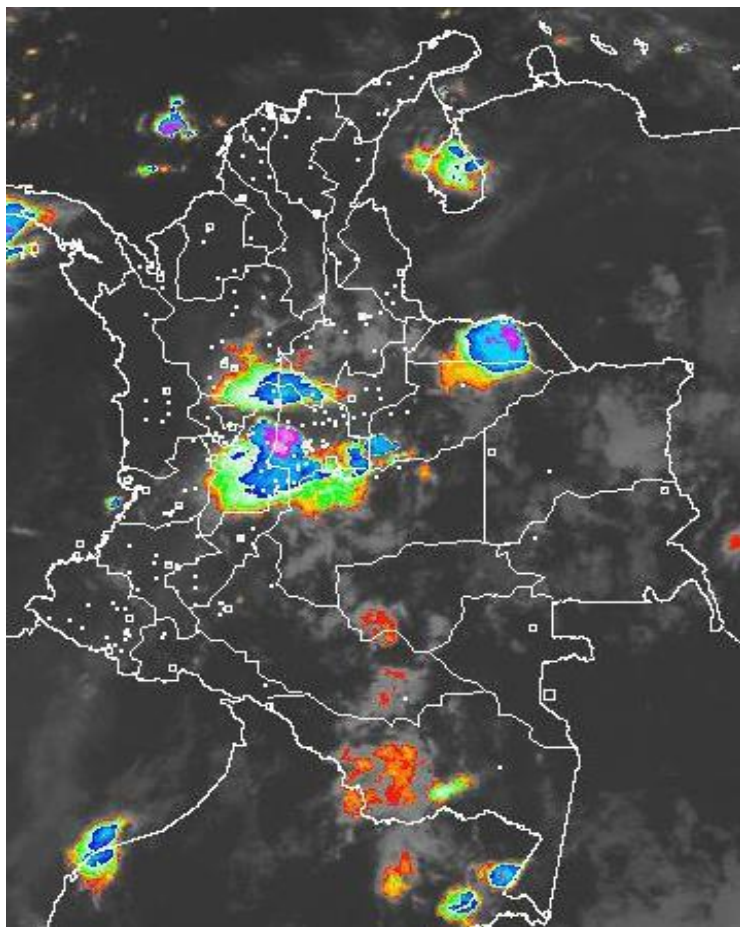
## CONDICIONES HIDROMETEOROLÓGICAS ACTUALES

Durante las últimas horas se ha reportado cielo parcialmente cubierto con predominio de tiempo seco en gran parte del país, salvo al centro donde se registró mayor nubosidad y lluvias especialmente en zonas de Cundinamarca, occidente de Boyacá, Tolima, Caldas, piedemonte llanero a la altura de Meta y Casanare, y al centro de Arauca, las lluvias han tendido a disminuir a lo largo de la mañana.

El pronóstico indica que en horas de la tarde y noche, aumentará significativamente la humedad y la nubosidad condición que favorecerá lluvias al oriente y en el piedemonte llanero en la región Orinoquia, centro y norte de la Andina y la Pacífica y norte y oriente de la Caribe, es probable que en momentos de lluvias intensas se registren descargas eléctricas.

## IMAGEN SATELITAL

Canal Infrarrojo | 10 de octubre de 2017 | Hora 8:15 a.m. HLC



Consulte todos los días el pronóstico del tiempo y las alertas hidrometeorológicas vigentes del IDEAM, en un formato de calidad. Alrededor de las 7:30 a. m. está a disposición del público en [www.ideam.gov.co](http://www.ideam.gov.co).

Se puede ver también en dispositivos móviles **AQUÍ**





# LO MÁS DESTACADO

## LLUVIAS REGISTRADAS EN LAS ÚLTIMAS 24 HORAS

- En las últimas 24 horas se registraron importantes lluvias en el territorio nacional; las precipitaciones más fuertes se concentraron en los departamentos de Santander, Córdoba y Chocó. La mayor precipitación se presentó en el municipio de **Charala (Santander)** con **88.5 mm**.

## ALERTA ROJA

- Por niveles muy altos en varias corrientes de los siguientes departamentos de: Córdoba, Sucre, Bolívar, Magdalena y Cesar.
- Por probabilidad alta de deslizamientos de tierra detonados por lluvias, en sectores inestables o de alta pendiente, localizados en municipios de las regiones Andina y Pacífica.

## ALERTA NARANJA

- Por crecientes súbitas en varias corrientes de los siguientes departamentos de: Chocó, Antioquia, Bolívar, Santander y Cesar
- Por probabilidad moderada de deslizamientos de tierra detonados por lluvias, en sectores inestables o de alta pendiente, localizados en áreas de las regiones Caribe, Andina, Pacífica, Orinoquía y Amazonía.

## ALERTA AMARILLA

- Por niveles con moderada tendencia al ascenso en los siguientes departamentos: Valle del Cauca, Chocó, Antioquia, Cundinamarca, Boyacá, Santander, Norte de Santander, Cesar, Bolívar, Atlántico, Magdalena y La Guajira.
- Por probabilidad baja de deslizamientos de tierra detonados por lluvias, en sectores inestables o de alta pendiente, localizados en amplias áreas de las regiones Caribe, Andina, Pacífica, Orinoquía y Amazonía.
- Por pleamar en el Mar Caribe y el Océano Pacífico.
- Por tiempo lluvioso en el Océano Pacífico.

# PRONÓSTICO CONDICIONES METEOROLÓGICAS ESPECIALES

## ÁREA DEL VOLCÁN GALERAS

Se estima que durante gran parte de la jornada se presente tiempo seco, aunque al finalizar el día se incrementará la nubosidad.

El SERVICIO GEOLÓGICO COLOMBIANO reporta en nivel AMARILLO (III): CAMBIOS EN EL COMPORTAMIENTO DE LA ACTIVIDAD VOLCÁNICA. Lat:155 Lon:-77.37

ELEVACIÓN (pies)	DIRECCIÓN	VELOCIDAD	
		NUDOS	Km/h
10.000	SURESTE	5 - 10	9 - 18
18.000	SURESTE	5 - 10	9 - 18
24.000	SURESTE	5 - 10	9 - 18
30.000	ESTE	10 - 15	18 - 27

## ÁREA DEL VOLCÁN NEVADO DEL HUILA

Se estima que durante gran parte de la jornada se presente tiempo seco, aunque al finalizar el día se incrementará la nubosidad.

El SERVICIO GEOLÓGICO COLOMBIANO reporta en nivel AMARILLO (III): CAMBIOS EN EL COMPORTAMIENTO DE LA ACTIVIDAD VOLCÁNICA. Lat:2.92 Lon:-76.05

ELEVACIÓN (pies)	DIRECCIÓN	VELOCIDAD	
		NUDOS	Km/h
10.000	SURESTE	5 - 10	9 - 18
18.000	SURESTE	5 - 10	9 - 18
24.000	ESTE	0 - 5	0 - 9
30.000	NORESTE	10 - 15	18 - 27

## ÁREA DEL VOLCÁN CERRO MACHÍN

Para las horas de la mañana se estima tiempo seco. En la tarde y noche mayor nubosidad con precipitaciones entre ligeras y moderadas.

El SERVICIO GEOLÓGICO COLOMBIANO reporta en nivel AMARILLO (III): CAMBIOS EN EL COMPORTAMIENTO DE LA ACTIVIDAD VOLCÁNICA. Lat:4.80 Lon:-75.62

ELEVACIÓN (pies)	DIRECCIÓN	VELOCIDAD	
		NUDOS	Km/h
10.000	SUR	0 - 5	0 - 9
18.000	SURESTE	5 - 10	9 - 18
24.000	SURESTE	0 - 5	0 - 9
30.000	NORESTE	0 - 5	0 - 9

## ÁREA DEL VOLCÁN NEVADO DEL RUIZ

En las horas de la mañana se prevé tiempo seco. Después del mediodía se incrementará la nubosidad con precipitaciones.

El SERVICIO GEOLÓGICO COLOMBIANO reporta en nivel AMARILLO (III): CAMBIOS EN EL COMPORTAMIENTO DE LA ACTIVIDAD VOLCÁNICA. Lat:4.89 Lon:-75.32

ELEVACIÓN (pies)	DIRECCIÓN	VELOCIDAD	
		NUDOS	Km/h
10.000	NORESTE	0 - 5	0 - 9
18.000	NORESTE	5 - 10	9 - 18
24.000	SURESTE	5 - 10	9 - 18
30.000	SURESTE	0 - 5	0 - 9

## ÁREA DEL COMPLEJO VOLCÁNICO CHILES-CERRO NEGRO DE

Durante gran parte de la jornada se prevé cielo entre parcial a mayormente cubierto con tiempo seco, salvo en horas de la noche donde se estiman lloviznas y/o lluvias ligeras.

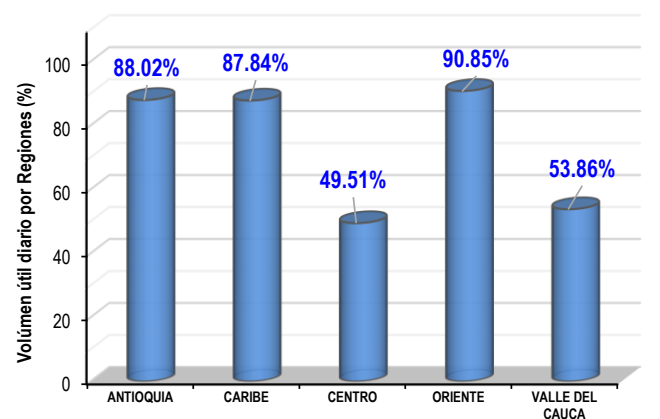
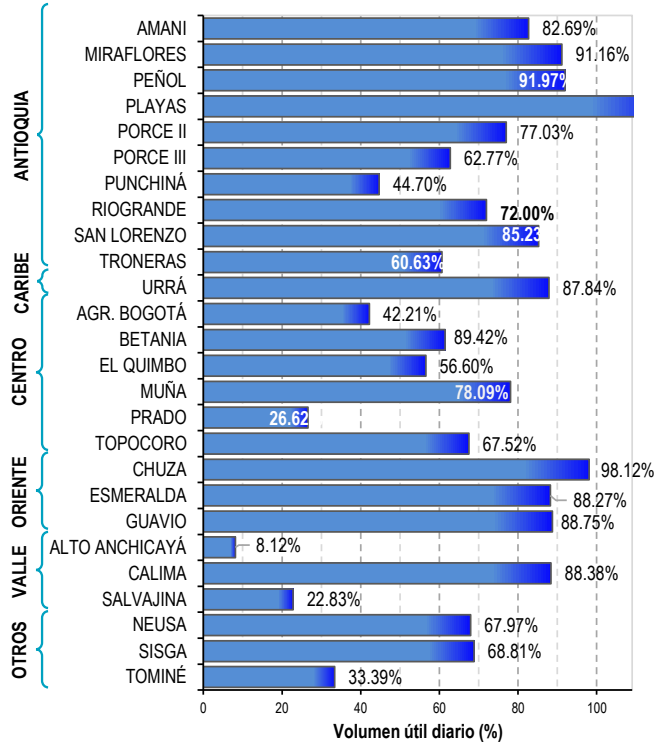
El SERVICIO GEOLÓGICO COLOMBIANO reporta en nivel AMARILLO (III): CAMBIOS EN EL COMPORTAMIENTO DE LA ACTIVIDAD VOLCÁNICA. Lat:0.81-Lon:77.93 Lat:0.76 Lon:-77.95

ELEVACIÓN (pies)	DIRECCIÓN	VELOCIDAD	
		NUDOS	Km/h
10.000	SURESTE	0 - 5	0 - 9
18.000	SURESTE	0 - 5	0 - 9
24.000	ESTE	5 - 10	9 - 18
30.000	ESTE	10 - 15	18 - 27

# ESTADO DE LOS EMBALSES

A continuación se relaciona el volumen útil diario de los principales embalses del país (expresado en porcentaje), de acuerdo con la información reportada por XM S.A. E.S.P en la siguiente dirección electrónica: <http://ido.xm.com.co/ido/SitePages/hidrologia.aspx?q=reservas>

## VOLUMEN ÚTIL DIARIO EN LOS PRINCIPALES EMBALSES DEL PAÍS



Para estar informado diariamente de lo que pasa con el pronóstico del tiempo y las alertas.

Síguenos en Twitter @IDEAMColombia



## PRECIPITACIONES

A continuación se relacionan los municipios donde en las últimas 24 horas se registraron precipitaciones iguales o superiores a 30.0 mm.

Se aclara que las precipitaciones indicadas en los municipios, realmente corresponden a aquellos puntos en los cuales el IDEAM tiene estaciones de monitoreo, pero no necesariamente quiere decir que el dato corresponda a las lluvias que se presentaron directamente sobre el área urbana en donde se concentra la mayor población. En ocasiones la estación sobre la cual se destaca el mayor valor de precipitación, a pesar de pertenecer al municipio, puede quedar alejada del centro poblado principal.

DEPARTAMENTO	MUNICIPIO
ANTIOQUIA	San Juan de Urabá (37,0).
BOLÍVAR	San Jacinto del Cauca (32,0).
BOYACA	San Pablo de Borbur (36,6).
CALDAS	Riosucio (33,0).
Cauca	Balboa (43,1).
CESAR	Agustín Codazzi (40,5).
CHOCO	Quibdó (50,2).
CORDOBA	Tierralta (55,0).
CUNDINAMARCA	Bojaca (31,8),
META	Guamal (80,0), Acacias (55,0), Cumaral (33,0).
NARIÑO	Leiva (70,0), Potosí (48,0), Arboleda (35,0), Barbacoas (35,0).
NORTE DE SANTANDER	Gramalote (30,0).
QUINDIO	Salento (35,0).
RISARALDA	Santa Rosa de Cabal – (41,8 - Estación Termales), Santa Rosa de Cabal – (32,1 - Estación PEZ FRESCO).
SANTANDER	Charala (88,5), Simacota (56,0), Pinchote (51,3), Palmar (51,3), Sabana de Torres (44,5), Albania (43,7), Valle de San José (42,4), Lebrija (38,9), Málaga (33,0), Puerto Wilches (31,0), Chima (30,0), Zapatoca (30,0).
TOLIMA	Ibagué (33,6), Carmen de Apicala (33,0).
VAUPES	Mitú (35,0).

Para estar informado diariamente de lo que pasa con el **pronóstico del tiempo y las alertas**.

Síguenos en Twitter  
**@IDEAMColombia**



## TEMPERATURAS MÁXIMAS

A continuación se relacionan los municipios donde en las últimas 24 horas se registraron temperaturas iguales o superiores a 35.0 °C.

Se aclara que las temperaturas indicadas en los municipios, realmente corresponden a aquellos puntos en los cuales el IDEAM tiene estaciones de monitoreo, pero no necesariamente quiere decir que el dato corresponda a las temperaturas que se presentaron directamente sobre el casco urbano en donde se concentra la mayor población. En ocasiones la estación sobre la cual se destaca el mayor valor de temperatura, a pesar de pertenecer al municipio, puede quedar alejada del centro poblado principal.

DEPARTAMENTO	MUNICIPIO
<b>CAQUETA</b>	Valparaíso (35,0).
<b>CESAR</b>	Valledupar (35,8).
<b>CUNDINAMARCA</b>	Jerusalén (37,0).
<b>HUILA</b>	Neiva (36,7), Villavieja (36,2).
<b>LA GUAJIRA</b>	Uribía (35,8), Riohacha (Est. 12 Km al sur) (35,6).
<b>TOLIMA</b>	Prado (36,0), Natagaima (35,8), Flandes (35,4), Guamo (35,0).

# PRONÓSTICO METEOROLÓGICO

Martes 10 y miércoles 11 de octubre de 2017



REGIÓN	PRONÓSTICO
<p><b>SABANA DE BOGOTÁ</b></p>	<p><b>MARTES:</b> En horas de la mañana se prevé condiciones de cielo mayormente cubierto con predominio de tiempo seco, no se descartan lloviznas y/o lluvias ligeras en las zona oriental y sur de la Ciudad. En la sabana predominara tiempo seco. En la tarde se prevé aumento de la nubosidad con probabilidad de precipitaciones de variada intensidad, las más fuertes se esperan en las zonas occidental y norte de la capital. Por su parte, en la sabana de Bogotá de estima cielo entre parcial y mayormente cubierto con probabilidad de lluvias en el norte. Para la noche, se prevé cielo mayormente cubierto con probabilidad de lluvias en la zona norte y occidente de Bogotá. En la sabana se estima cielo parcialmente cubierto con lluvias de variada intensidad en la zona occidental.</p> <p><b>MIERCOLES:</b> Para la madrugada se espera cielo parcial a mayormente nublado con lloviznas ligeras sobre el oriente de la capital. En la mañana se prevé cielo parcialmente nublado con condiciones secas. En la tarde se estima cielo mayormente nublado con incremento en la humedad y alta probabilidad de lluvias fuertes con descargas eléctricas. Para la noche se prevé cielo mayormente nublado con lluvias sobre el norte y occidente principalmente y lloviznas sobre el oriente.</p>
<p><b>CARIBE</b></p>	<p><b>MARTES:</b> La mañana mantendrá tiempo seco con escasa nubosidad en gran parte de la región, con excepción del norte de la Guajira y de Bolívar, donde no se descartan lluvias a mediados de la mañana. En horas de la tarde se estima nubosidad variada con probabilidad de lluvias en zonas de La Guajira, Magdalena y Cesar; precipitaciones menos intensas en Bolívar y Atlántico. Predominará tiempo seco en el resto de la región. Para la noche se prevé cielo mayormente nublado al centro y oriente de la región, con lluvias en sectores del sur de Cesar, Magdalena y La Guajira, precipitaciones menos intensas en zonas Bolívar, sur de Córdoba y Atlántico.</p> <p><b>MIERCOLES:</b> En la mañana son previstas lluvias sobre sectores de Córdoba, Bolívar, Sucre e inmediaciones de la Serra Nevada de Santa Marta. En la tarde y noche las lluvias con descargas eléctricas en zonas de La Guajira, Bolívar, Córdoba y Magdalena.</p>
<p><b>ARCHIPIÉLAGO DE SAN ANDRÉS, PROVIDENCIA Y SANTA CATALINA</b></p>	<p><b>MARTES:</b> La mañana con nubosidad variada y probables lloviznas en San Andrés especialmente en las primeras horas del día. Para la tarde se espera cielo entre parcial y mayormente cubierto sin descartar lluvias ligeras en Providencia. En la noche se estima cielo entre parcial y mayormente nublado con predominio de tiempo seco.</p> <p><b>MIERCOLES:</b> Persistirán las condiciones de tiempo seco en la mayor parte de la jornada, con nubosidad variada.</p>
<p><b>MAR CARIBE</b></p>	<p><b>MARTES:</b> Cielo entre parcial y mayormente cubierto con lluvias al occidente y centro del área marítima nacional, especialmente en las primeras horas del día y luego al final de la tarde y algunas horas de la noche.</p> <p><b>MIERCOLES:</b> Cielo entre parcial y mayormente nublado con predominio de tiempo seco al oriente y centro del área, mientras que al occidente no se descartan lluvias sectorizadas en zonas del occidente del área marítima.</p>

Planeando tu día? Descarga YA y conoce...



Consúltalo a diario y únete a la Cultura del Pronóstico del IDEAM

Disponible para



# PRONÓSTICO METEOROLÓGICO

Martes 10 y miércoles 11 de octubre de 2017



REGIÓN	PRONÓSTICO
<p><b>ANDINA</b></p>	<p><b>MARTES:</b> En la mañana la mayor nubosidad se concentrará al centro de la región con lluvias en las primeras horas del día en zonas de Caldas, gran parte de Tolima, Cundinamarca, occidente de Boyacá y suroriente de Antioquia. El resto de la región con predominio de tiempo seco. En horas de la tarde se prevé mayor nubosidad con probabilidad de precipitaciones en zonas de Boyacá, los Santanderes, Antioquia, Cundinamarca; lluvias ligeras sobre eje cafetero y Tolima. Para la noche se prevé nubosidad variada con lluvias en zonas de Norte de Santander, Antioquia, Santander, norte de Boyacá, sur de Cundinamarca y norte de Tolima. Probabilidad de descargas eléctrica; lluvias ligeras en el Eje Cafetero y zonas de Huila.</p> <p><b>MIÉRCOLES:</b> Aumento de la nubosidad en horas de la tarde y noche en el centro y norte de la región con lluvias y descargas eléctricas en zonas de Cundinamarca, Santanderes, Boyacá, Antioquia y Eje Cafetero.</p>
<p><b>INSULAR PACÍFICA</b></p>	<p><b>MARTES:</b> En Malpelo se prevé cielo parcialmente cubierto con predominio de tiempo seco en la mayor parte de la jornada. En Gorgona se estima mayor nubosidad y probabilidad de lluvias en horas de la noche.</p> <p><b>MIÉRCOLES:</b> En Gorgona se estiman condiciones nubosas y de lluvia durante la mañana. En Malpelo prevalecerán las condiciones de tiempo seco en gran parte de la jornada.</p>
<p><b>PACÍFICA</b></p>	<p><b>MARTES:</b> En horas de la mañana se estima cielo parcialmente cubierto con predominio de tiempo seco en gran parte de la región, salvo en el litoral de Valle del Cauca donde se reportarán lluvias en las primeras horas. Durante la tarde se prevé nubosidad variada con lluvias al centro y sur de Chocó y Cauca, lluvias menos intensas sobre Valle del Cauca y Nariño. En la noche se espera abundante nubosidad y lluvias en zonas de Chocó, Valle del Cauca, Cauca y norte de Nariño. No se descarta actividad eléctrica.</p> <p><b>MIÉRCOLES:</b> Nubosidad variada con lluvias en el centro y sur de la región, principalmente en horas de la tarde y noche.</p>
<p><b>OCÉANO PACÍFICO</b></p>	<p><b>MARTES:</b> La cuenca mantendrá nubosidad variada con probables lluvias al atardecer y luego en la noche, especialmente sobre el litoral norte y centro.</p> <p><b>MIÉRCOLES:</b> Se espera cielo mayormente nublado con lluvias de variada intensidad a lo largo del océano Pacífico colombiano incluidas sus costas, las más fuertes se esperan en horas de la mañana y nuevamente en la noche.</p>

Planeando tu día?  
Descarga YA y conoce...



Consúltalo a diario y únete a la Cultura del Pronóstico del IDEAM

Disponible para  

# PRONÓSTICO METEOROLÓGICO

Martes 10 y miércoles 11 de octubre de 2017



REGIÓN	PRONÓSTICO
<p><b>ORINOQUÍA</b></p>	<p><b>MARTES:</b> En horas de la mañana se prevé cielo entre parcial y mayormente cubierto con lluvias al centro de Arauca y en el piedemonte de Meta y Casanare. En el resto de la región predominará tiempo seco. En la tarde se prevé un aumento de la nubosidad con lluvias con probables descargas eléctricas en el piedemonte llanero y en sectores de Vichada, Casanare, norte de Arauca y occidente de Meta. En la noche se esperan lluvias en el piedemonte llanero y zonas dispersas de Casanare y Arauca; lluvias de mayor intensidad en zonas de Vichada.</p> <p><b>MIÉRCOLES:</b> La jornada mantendrá nubosidad variada con lluvias en las primeras horas de la mañana, al final de la tarde y comienzos de la noche, en zonas de Vichada, Meta y piedemonte Amazónico.</p>
<p><b>AMAZONÍA</b></p>	<p><b>MARTES:</b> En la mañana se espera cielo parcialmente cubierto con predominio de tiempo seco en gran parte de la región, con excepción de zonas dispersas de Amazonas donde se esperan lloviznas esporádicas. Para la tarde se pronostica cielo parcialmente cubierto con predominio de tiempo seco, salvo en zonas puntales de Guainía, Vaupés y piedemonte amazónico donde no se descartan lluvias ligeras. Durante la noche se prevén lluvias en Vaupés, Guaviare y sectores del piedemonte amazónico. El resto de la región con cielo entre parcial y mayormente cubierto y predominio de tiempo seco.</p> <p><b>MIÉRCOLES:</b> Cielo entre parcial y mayormente cubierto con lluvias al oriente de Guainía, occidente de Putumayo y Caquetá; lloviznas en Amazonas y Vaupés.</p>

Planeando tu día?  
Descarga YA y conoce...



Consúltalo a diario y únete a la Cultura del Pronóstico del IDEAM

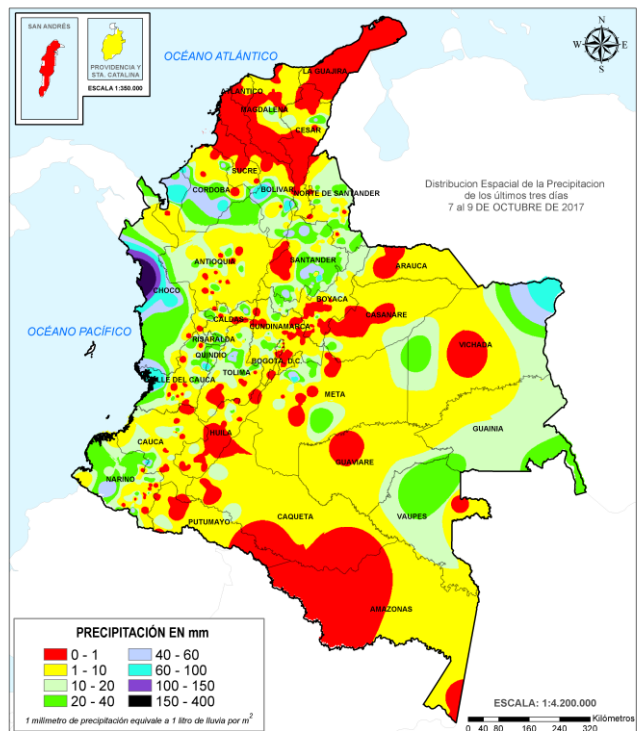
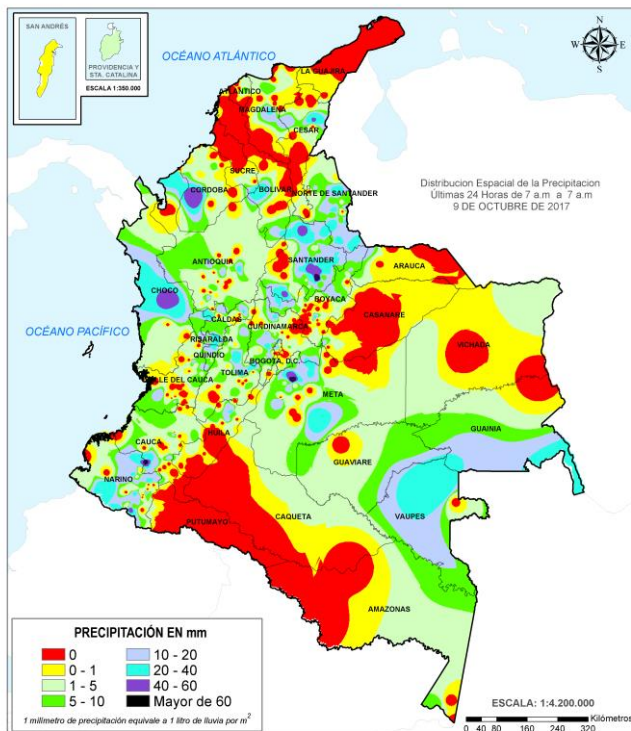
Disponible para  



# MAPAS DE PRECIPITACIÓN

**Precipitación diaria:** desde las 7:00 a. m. del día lunes 09 de octubre hasta las 7:00 a.m. del día martes 10 de octubre de 2017.

**Precipitación de los últimos 3 días:** desde las 7:00 a.m. del día sábado 07 de octubre hasta las 7:00 a. m. del día martes 10 de octubre de 2017.



## ALERTAS VIGENTES E INFORMACIÓN ADICIONAL

Para mayor información sobre el pronóstico del estado del tiempo, informes técnicos diarios, comunicados especiales, mapas diarios de temperaturas máximas y mínimas e información diaria de precipitación se sugiere consultar los siguientes enlaces:

- [MAPA DIARIO DE TEMPERATURA MÁXIMA.](#)
- [MAPA DIARIO DE TEMPERATURA MÍNIMA.](#)
- [INFORMACIÓN DIARIA DE PRECIPITACIÓN Y TEMPERATURA DE LOS PRINCIPALES AEROPUERTOS DEL PAÍS.](#)
- [MOSAICO MAPAS DE PRECIPITACIÓN DIARIA EN MILÍMETROS.](#)

# ALERTAS POR NIVELES DE LOS RÍOS

## REGIÓN CARIBE

### SITIOS PARA LOS CUALES SE GENERA LA ALERTA

**ALERTA  
ROJA**

#### **NIVELES ALTOS EN EL RÍO SINÚ (CUENCA BAJA).**

Se mantiene esta alerta dado que aún continúan altos los niveles del río Sinú, aguas abajo del embalse de Urrá I, de acuerdo con la información obtenida de las estaciones de monitoreo localizadas entre la zona del embalse y Montería. Se recomienda a las autoridades de Gestión del Riesgo, a pobladores ribereños y en zonas bajas de los municipios Tierralta, Valencia, Morales, Montería, Ceteré, San Pelayo, Carrillo y Lórica, en el departamento de Córdoba, e igual recomendación en las zonas bajas (especialmente en la margen derecha del río), en el sector Montería - Cereté y en inmediaciones de la Ciénaga de Momil, permanezcan atentos ante posibles afectaciones que se puedan estar presentando por desbordamientos e inundaciones.

#### **NIVELES ALTOS EN LA CUENCA DEL RÍO SAN JORGE.**

Se mantiene esta alerta dado que los niveles de agua se encuentran por encima del umbral de alerta naranja, muy cerca del umbral de alerta roja, niveles altos que se están registrando a lo largo del río San Jorge, con valores que superan la cota crítica de afectación a la altura del municipio de Montelíbano; adicionalmente durante los próximos días se pronostica persistan las lluvias de variada intensidad sobre la cuenca aportante. Por ésta situación se previene a pobladores de sectores bajos, especialmente en el sector Montelíbano - La Apartada - Buenavista (departamento de Córdoba), ante la posibilidad de afectaciones por desbordamientos e inundaciones en sectores rurales y urbanos.

#### **NIVELES ALTOS EN LA CUENCA BAJA DEL RÍO CAUCA ENTRE EL MUNICIPIO DE NECHÍ (ANTIOQUIA) Y ACHÍ (BOLÍVAR).**

Los niveles del río Cauca a la altura del municipio de San Jacinto del Cauca (Bolívar) y Guaranda (Sucre), se encuentran sobrepasando la cota crítica de afectación, como resultado de las lluvias fuertes que se han registrado en la parte baja de la cuenca. El IDEAM mantiene la recomendación a la población en general y autoridades locales y regionales de Gestión del Riesgo mantener atento seguimiento al comportamiento de los niveles del río, ante posibles afectaciones que se puedan estar presentando por desbordamientos e inundaciones en sectores rurales y urbanos de estos municipios.

# ALERTAS POR NIVELES DE LOS RÍOS

## REGIÓN CARIBE

### SITIOS PARA LOS CUALES SE GENERA LA ALERTA

#### ALERTA ROJA

#### CRECIENTE EN EL RÍO ARIGUANÍ

Se mantiene esta alerta dado que se están registrando crecientes en el río Ariguani que superan el umbral de alerta naranja y rondan el umbral de alerta roja, producto de las lluvias de variada intensidad que se han presentado en los últimos días en inmediaciones de la Sierra Nevada de Santa Marta. Igualmente, se pronostica se reactiven las lluvias durante los próximos días en la región. El IDEAM mantiene la recomendación a la población en general y autoridades locales y regionales de Gestión del Riesgo mantener atento seguimiento al comportamiento de los niveles del río, ante posibles afectaciones que se puedan presentar por desbordamientos e inundaciones en sectores rurales y urbanos.

## REGIÓN ANDINA

### SITIOS PARA LOS CUALES SE GENERA LA ALERTA

#### ALERTA NARANJA

#### PROBABILIDAD DE CRECIENTES SÚBITAS EN LOS RÍOS DE MONTAÑA DEL DEPARTAMENTO DE ANTIOQUIA.

Se mantiene esta alerta debido a la persistencia de lluvias en algunos sectores altos de las cuencas de los ríos Medellín, Porce, Tarazá, Man, Dabeiba, Tenche, Segovia, Tigüí, El Bagre, Nechí, Nare, Tamar e Ita, San Juan, la quebrada La Liboriana y sus afluentes, por lo que se pueden presentar incrementos súbitos en los niveles. Igualmente a la altura de Puerto Triunfo el río Magdalena registra niveles muy altos, presentando afectaciones en sectores urbanos y rurales. El IDEAM mantiene la recomendación a la población en general y autoridades locales y regionales de Gestión del Riesgo mantener atento seguimiento al comportamiento en los niveles de estos ríos y quebradas.

#### PROBABILIDAD DE CRECIENTES SÚBITAS EN LA CUENCA DEL RÍO LEBRIJA.

Se mantiene esta alerta dado que continúan los niveles altos en el río Lebrija, y se pronostica persistan las precipitaciones sobre el departamento de Santander, lo que podría ocasionar incrementos moderados en el río principal y sus aportantes, especialmente en los ríos de Oro y Frio, a la altura de Bucaramanga y el municipio Sabana de Torres (Santander). Se recomienda a la población ribereña y a las autoridades de Gestión del Riesgo permanecer atentos al comportamiento en los niveles del río Lebrija y sus afluentes.

# ALERTAS POR NIVELES DE LOS RÍOS

## REGIÓN PACÍFICO

### SITIOS PARA LOS CUALES SE GENERA LA ALERTA

**ALERTA NARANJA**

#### PROBABILIDAD DE CRECIENTES SÚBITAS EN LOS RÍOS BAUDÓ Y DIRECTOS AL PACÍFICO

Se mantiene esta alerta debido a que se espera persistan las lluvias en la región Pacífica, especialmente al occidente del departamento del Chocó. El IDEAM recomienda a las autoridades de Gestión de Riesgo y a la población ribereña en general mantener atento seguimiento al comportamiento de los niveles de estos ríos y sus afluentes, ante la probabilidad de crecientes súbitas.

## REGIÓN CARIBE

### SITIOS PARA LOS CUALES SE GENERA LA ALERTA

**ALERTA NARANJA**

#### PROBABILIDAD DE INCREMENTOS SÚBITOS EN LOS RÍOS DEL URABÁ ANTIOQUEÑO.

Se mantiene esta alerta por probabilidad de crecientes súbitas en los ríos que vierten sus aguas al Golfo de Urabá, especialmente para los ríos Mulatos, León, Tanela, Chigorodó, Carepa, Apartadó, Zungo, Grande, Guadualito, Turbo, Currulao y Vijagüal, debido a que se pronostica durante los próximos días persistan las precipitaciones de variada intensidad en el Urabá antioqueño. El IDEAM mantiene la recomendación para que la población en general asentada en las riberas de estos ríos que desembocan en el mar Caribe, se mantenga muy atentos al comportamiento de los niveles.

## REGIÓN PACÍFICA

### SITIOS PARA LOS CUALES SE GENERA LA ALERTA

**ALERTA AMARILLA**

#### PROBABILIDAD CRECIENTES SÚBITAS EN LA CUENCA DEL RÍO SAN JUAN Y CALIMA.

Se mantiene esta alerta dadas las precipitaciones que se han registrado a largo de la cuenca, las cuales se prevé favorezcan la ocurrencia de ascensos moderados en los niveles de los ríos San Juan, Calima y sus afluentes en especial el río Sípi. El IDEAM recomienda a las autoridades de Gestión de Riesgo y a la población ribereña en general mantener atento seguimiento al comportamiento de los niveles de estos ríos y sus afluentes, dado que se pronostica persistan las lluvias en la región.

#### PROBABILIDAD DE CRECIENTES SÚBITAS EN LOS RÍOS DAGUA Y ANCHICAYÁ

Se mantiene esta alerta debido a que se espera persistan las lluvias en la región Pacífica, especialmente al occidente del departamento de Valle del Cauca, por lo que no se descarta la ocurrencias de crecientes súbitas en los ríos Dagua y Anchicayá, que desembocan en la Bahía de Buenaventura. El IDEAM recomienda a las autoridades de Gestión de Riesgo y a la población ribereña en general mantener atento seguimiento al comportamiento de los niveles de estos ríos y sus afluentes, especialmente en Buenaventura.

# ALERTAS POR NIVELES DE LOS RÍOS

## REGIÓN ANDINA

### SITIOS PARA LOS CUALES SE GENERA LA ALERTA

#### **PROBABILIDAD DE CRECIENTES SÚBITAS EN LOS RÍOS CARARE, SUÁREZ Y OPÓN.**

Se mantiene esta alerta de forma preventiva dado que se pronostica persistan las lluvias de variada intensidad en las cuencas de los ríos Carare, Suárez y Opón, por lo que no se descartan nuevos incrementos en los niveles de estos ríos.

#### **PROBABILIDAD DE CRECIENTES SÚBITAS EN LOS RÍOS DE LA REGIÓN DEL CATATUMBO.**

Se mantiene esta alerta dado que se pronostican lluvias durante los próximos días en la región del Catatumbo, por lo que se prevé nuevos incrementos en los niveles de los ríos Algodonal, Pamplonita, Zulia, Zulasquilla, Táchira, Sardinata, Tarra, Tibú, Presidente, Margua y Cobugon. El IDEAM mantiene la recomendación a la población en general y a las autoridades de Gestión del Riesgo mantener seguimiento en el comportamiento de los niveles de estos ríos.

#### **PROBABILIDAD DE CRECIENTE SÚBITA EN EL RÍO NEGRO**

Se mantiene esta alerta debido a que se prevé incremento moderado en el nivel del río Negro en el municipio de Caparrapí y Nimaima – Cundinamarca, producto de las persistentes lluvias de carácter moderado a fuerte inclusive con tormenta eléctrica que se han presentado en la región. Se recomienda a los pobladores ribereños estar atentos al comportamiento en los niveles del río, ya que se pronostica continúen las lluvias durante las próximas horas.

#### **NIVELES ALTOS EN EL RIO MAGDALENA EN SU CUENCA MEDIA Y BAJA**

Se cambia la alerta naranja a amarilla en el río Magdalena dado que el tránsito de la onda de creciente continua manteniendo altos los niveles especialmente en el tramo entre Puerto Wilches y El Banco (Magdalena), siendo ésta condición normal para esta época del año. Se prevé que en las próximas semanas sean mayores éstos incrementos coincidentes con la segunda temporada de lluvias, cuyos aumentos en los niveles se expenderán hasta las zonas bajas de la región Caribe.

**ALERTA  
 AMARILLA**

# ALERTAS POR NIVELES DE LOS RÍOS

## REGIÓN CARIBE

### SITIOS PARA LOS CUALES SE GENERA LA ALERTA

#### ALERTA AMARILLA

#### **NIVELES ALTOS EN EL CANAL DEL DIQUE**

Se mantiene la alerta amarilla en el canal del Dique dado que continúan los valores altos a la altura del municipio de Gambote. El IDEAM mantiene la recomendación a pobladores en general y autoridades locales de Gestión del Riesgo mantener atento seguimiento al comportamiento del nivel.

#### **PROBABILIDAD DE CRECIENTES SÚBITAS EN RÍOS, QUEBRADAS Y ARROYOS DE LA REGION CARIBE ESPECIALMENTE RÍOS QUE DESCIENDEN DE LA SIERRA NEVADA DE SANTA MARTA.**

Debido a las lluvias de variada intensidad en la zona se recomienda especial atención sobre varias corrientes que descienden de la Sierra Nevada de Santa Marta, especialmente los que vierten sus aguas a la Ciénaga Grande de Santa Marta, como son Quebrada la Aguja, río Frío, río Sevilla, río Tucurínca, río Aractaca, río Piedras y el río San Sebastián o Fundación, ante la posibilidad de crecientes súbitas. Dicha recomendación se extiende también a lo largo de las cuencas altas, medias y bajas de los ríos Minca, Manzanares, Piedras y Mendihuaca, al igual que para los ríos Guatapurí y Cesarito, afluentes al río Cesar. Adicionalmente, se debe continuar atento ante la ocurrencia de crecientes súbitas en los ríos, quebradas y arroyos de los departamentos de Magdalena, Cesar, Atlántico, Bolívar, Sucre y Córdoba. El IDEAM recomienda a la ciudadanía en general estar atentos al comportamiento y fluctuaciones de los niveles de estos ríos, quebradas y arroyos, especial atención a los arroyos de Barranquilla.

#### **PROBABILIDAD DE CRECIENTES SÚBITAS EN LA CUENCA DEL RÍO ATRATO.**

Se mantiene esta alerta debido a que se pronostica durante los próximos días continúen las lluvias de variada intensidad en la cuenca, las cuales podrían generar la ocurrencia de ascenso moderados a significativos en el río Atrato y sus afluentes tales como los ríos Murri y Bebaramá, entre otros. El IDEAM recomienda a las autoridades locales y regionales de Gestión del Riesgo y población ribereña en general mantengan atento seguimiento al comportamiento de los niveles tanto del cauce principal como de sus afluentes.

# ALERTAS POR AMENAZAS DE INCENDIOS DE LA COBERTURA VEGETAL

## ALERTA ROJA:

Amenaza Alta o muy alta de ocurrencia de incendios de la cobertura vegetal en zonas de bosques, cultivos y pastos, localizados en los siguientes municipios y sectores aledaños:

## ALERTA NARANJA:

Amenaza moderada de ocurrencia de incendios de la cobertura vegetal en zonas de bosques, cultivos y pastos, localizados en los siguientes municipios y sectores aledaños:

## CONDICIONES NORMALES

No se presentan zonas con potencialidad de ocurrencia de incendios de la cobertura vegetal.

# ALERTAS POR AMENAZAS DE DESLIZAMIENTO

## ALERTA ROJA:

Amenaza alta a muy alta por deslizamientos de tierra detonados por lluvias, localizados en los siguientes municipios:

## ALERTA NARANJA:

Amenaza moderada por deslizamientos de tierra detonados por lluvias, localizados en los siguientes municipios:

### REGIÓN PACIFICO

ALERTA  
ROJA

#### SITIOS PARA LOS CUALES SE GENERA LA ALERTA

**CHOCÓ:** Alto Baudó (Pie de Pato), Bahía Solano (Mutis) y Bojayá (Bellavista).

### REGIÓN ANDINA

ALERTA  
ROJA

#### SITIOS PARA LOS CUALES SE GENERA LA ALERTA

**ANTIOQUIA:** Betulia y Titiribí

### REGIÓN CARIBE

ALERTA  
NARANJA

#### SITIOS PARA LOS CUALES SE GENERA LA ALERTA

**BOLÍVAR:** Simití.

### REGIÓN ANDINA

ALERTA  
NARANJA

#### SITIOS PARA LOS CUALES SE GENERA LA ALERTA

**ANTIOQUIA:** Yondó (Casabe).

**NORTE DE SANTANDER:** Salazar.

**RISARALDA:** Pereira y Santa Rosa de Cabal.

**SANTANDER:** Charalá, Puerto Wilches, Rionegro y Sabana de Torres

### REGIÓN ORINOQUIA

ALERTA  
NARANJA

#### SITIOS PARA LOS CUALES SE GENERA LA ALERTA

**CASANARE:** Támara..

**META:** Acacías, Cubarral, Guamal y Villavicencio



# ALERTAS POR AMENAZAS DE DESLIZAMIENTO

**ALERTA ROJA:**

Amenaza alta a muy alta por deslizamientos de tierra detonados por lluvias, localizados en los siguientes municipios:

**ALERTA NARANJA:**

Amenaza moderada por deslizamientos de tierra detonados por lluvias, localizados en los siguientes municipios:

## REGIÓN PACÍFICO

### SITIOS PARA LOS CUALES SE GENERA LA ALERTA

**ALERTA NARANJA**

**CHOCÓ:** Atrato (Yuto), Bagadó, Bajo Baudó (Pizarro), Carmen del Darién (Curbaradó), Cértegui, Condoto, Juradó, Lloró, Medio Atrato (Beté), Medio San Juan (Andagoya), Nuquí, Quibdó y Riosucio.

**NARIÑO:** Barbacoas, Francisco Pizarro (Salahonda), Ricaurte, Roberto Payán (San José) y Tumaco.

**VALLE del CAUCA:** Buenaventura.

## REGIÓN de LA AMAZONÍA

### SITIOS PARA LOS CUALES SE GENERA LA ALERTA

**ALERTA NARANJA**

**PUTUMAYO:** Mocoa y San Francisco.

## REGIÓN CARIBE

### SITIOS PARA LOS CUALES SE GENERA LA ALERTA

**ALERTA AMARILLA**

**CESAR:** La Gloria, Pailitas, Pelaya y Valledupar..

**BOLÍVAR:** Achí, San Jacinto del Cauca y Santa Rosa del Sur.

**CORDOBA:** Puerto Libertador y Tierralta.

**LA GUAJIRA:** San Juan del Cesar.

**MAGDALENA:** Ciénaga, Fundación y Santa Marta.

## REGIÓN ANDINA

### SITIOS PARA LOS CUALES SE GENERA LA ALERTA

**ALERTA AMARILLA**

**ANTIOQUIA:** Abejorral, Amagá, Amalfi, Andes, Angelópolis, Anorí, Argelia, Armenia, Briceño, Cáceres, Caldas, Campamento, Cañasgordas, Caracolí, Caramanta, Ciudad Bolívar, Concordia, Dabeiba, Ebéjico, Fredonia, Frontino, Giraldo, Heliconia, Ituango, La Ceja, La Pintada, La Unión, Maceo, Medellín, Montebello, Nariño, Puerto Berrío, Puerto Nare, Puerto Triunfo, Remedios, Salgar, San Carlos, San Francisco, San Luis, Santa Bárbara, Santa Fe de Antioquia, Segovia, Sonsón, Sopetrán, Tarazá, Tarso, Toledo, Uramita, Urrao, Valdivia, Vegachí, Venecia, Yalí, Yarumal y Yolombó.

# ALERTAS POR AMENAZAS DE DESLIZAMIENTO

**ALERTA ROJA:**

Amenaza alta a muy alta por deslizamientos de tierra detonados por lluvias, localizados en los siguientes municipios:

**ALERTA NARANJA:**

Amenaza moderada por deslizamientos de tierra detonados por lluvias, localizados en los siguientes municipios:

## REGIÓN ANDINA

### SITIOS PARA LOS CUALES SE GENERA LA ALERTA

**ALERTA AMARILLA**

**BOYACÁ:** Almeida, Aquitania, Berbeo, Betéitiva, Buenavista, Campohermoso, Chinavita, Chita, Chivor, Coper, Corrales, El Espino, Gámeza, Guicán, La Victoria, Labranzagrande, Macanal, Maripí, Miraflores, Mongua, Moniquirá, Muzo, Otanche, Pachavita, Páez, Pajarito, Panqueba, Pauna, Paya, Paz de Río, Pesca, Pisva, Puerto Boyacá, Quípama, Rondón, Saboyá, San José de Pare, San Luis de Gaceno, San Pablo de Borbur, Santa María, Santana, Socotá, Sogamoso, Tasco, Tibaná, Tópaga, Turmequé, Umbita y Ventaquemada.

**CALDAS:** Aguadas, Chinchiná, Filadelfia, La Merced, Manizales, Manzanares, Marmato, Marulanda, Neira, Pácora, Pensilvania, Salamina, Samaná, Supia y Villamaria.

**CUNDINAMARCA:** Agua de Dios, Albán, Anapoima, Anolaima, Apulo, Arbeláez, Beltrán, Bituima, Bogotá, D.C., Bojacá, Cabrera, Cachipay, Caparrapí, Cáqueza, Carmen de Carupa, Chaguani, Chipaque, Chocontá, Cucunubá, El Colegio, El Peñón, El Rosal, Facatativá, Fusagasugá, Gachetá, Gama, Granada, Guaduas, Guatavita, Guayabal de Síquima, Guayabetal, Gutiérrez, Jerusalén, La Calera, La Mesa, La Palma, La Peña, La Vega, Lenguazaque, Machetá, Medina, Nilo, Nimaima, Nocaima, Pacho, Paime, Pandi, Pasca, Pulí, Quebradanegra, Quetame, Quipile, Ricaurte, San Antonio de Tequendama, San Bernardo, San Cayetano, San Francisco, San Juan de Rioseco, Sasaima, Sesquilé, Sibaté, Silvania, Soacha, Subachoque, Suesca, Supatá, Sutatausa, Tabio, Tausa, Tena, Tibacuy, Tocaima, Topaipí, Ubalá, Utica, Venecia, Vergara, Vianí, Villagómez, Villapinzón, Villeta, Viotá, Yacopí, Zipacón y Zipaquirá.

**HUILA:** Aipe, La Plata y Neiva.

**NORTE de SANTANDER:** Ábrego, Cócota, Chinácota, Chitagá, Convención, Cucutilla, Durania, El Zulia, Gramalote, Hacarí, Labateca, Lourdes, Pamplona, San Calixto, Sardinata, Silos, Teorama, Toledo y Villa Caro.

**QUINDÍO:** Calarcá, Córdoba, Génova y Salento.

**SANTANDER:** Albania, Barbosa, Barichara, Barrancabermeja, Bolivar, Cabrera, Carcasí, Chima, Chipatá, Confines, Contratación, Coromoro, El Carmen, El Guacamayo, Florián, Floridablanca, Girón, Guavatá, Guepsa, Hato, La Belleza, La Paz, Landázuri, Lebrija, Macaravita, Matanza, Mogotes, Ocamonte, Oiba, Palmar, Palmas del Socorro, Páramo, Pinchote, Puente Nacional, San Andrés, San Benito, San Gil, San Miguel, San Vicente de Chucurí, Santa Helena del Opón, Simacota, Socorro, Sucre, Tona, Valle de San José y Vélez.

**TOLIMA:** Anzoátegui, Armero (Guayabal), Ataco, Cajamarca, Carmen de Apicalá, Casabianca, Chaparral, Cunday, Dolores, Falan, Fresno, Herveo, Ibagué, Icononzo, Lérida, Líbano, Mariquita, Melgar, Murillo, Natagaima, Palocabildo, Planadas, Purificación, Rioblanco, Roncesvalles, San Antonio, Villahermosa y Villarrica.

# ALERTAS POR AMENAZAS DE DESLIZAMIENTO

**ALERTA ROJA:**

Amenaza alta a muy alta por deslizamientos de tierra detonados por lluvias, localizados en los siguientes municipios:

**ALERTA NARANJA:**

Amenaza moderada por deslizamientos de tierra detonados por lluvias, localizados en los siguientes municipios:

## REGIÓN PACÍFICO

### SITIOS PARA LOS CUALES SE GENERA LA ALERTA

**ALERTA AMARILLA**

**CAUCA:** Almaguer, Balboa, Bolívar, Buenos Aires, Caldono, Corinto, El Tambo, Inzá, Jambaló, La Sierra, La Vega, López, Mercaderes, Miranda, Páez (Belalcázar), Patía (El Bordo), Rosas, Santa Rosa, Silvia, Suárez, Toribío y Totoró.

**CHOCÓ:** El Carmen, Rio Iró (Santa Rita) y Sipí.

**NARIÑO:** Albán (San José), Buesaco, Cumbitara, Linares y Samaniego.

**VALLE DEL CAUCA:** Bolívar, Buga, Bugalagrande, Caicedonia, Calima (El Darién), Dagua, El Cerrito, El Dovio, Palmira, San Pedro, Sevilla, Tuluá y Versalles.

## REGIÓN ORINOQUIA

### SITIOS PARA LOS CUALES SE GENERA LA ALERTA

**ALERTA AMARILLA**

**CASANARE:** Aguazul, Chámeza, Hato Corozal, La Salina, Nunchía, Paz de Ariporo, Pore, Recetor, Sabanalarga, Tauramena y Yopal.

**META:** Cumaral y Restrepo.

## REGIÓN AMAZONIA

### SITIOS PARA LOS CUALES SE GENERA LA ALERTA

**ALERTA AMARILLA**

**CAQUETA:** Belén de Los Andaquíes y Morelia.

# ALERTAS POR AMENAZAS DE DESLIZAMIENTO

**ALERTA ROJA:**

Amenaza alta a muy alta por deslizamientos de tierra detonados por lluvias, localizados en los siguientes municipios:

**ALERTA NARANJA:**

Amenaza moderada por deslizamientos de tierra detonados por lluvias, localizados en los siguientes municipios:

## SECTORES VIALES IDENTIFICADOS CON POTENCIALIDAD de DESLIZAMIENTOS, EN LOS CUALES GENERAN ALERTAS °

DEPARTAMENTO	SECTOR VIAL
ANTIOQUIA	Medellín - Cali Medellín - Pereira Medellín – Doradal. Sector Alto de la Pava Dabeiba - Rubicón Glorieta Las Palmas - La Unión Medellín - Glorieta Las Palmas Rubicón - Santafé de Antioquia Tarazá – Caucasia. Sector Puerto Bélgica
CALDAS	Intersección Jazmín - Estación de Servicio Chinchiná
CASANARE	Barranca de Upía - Monterrey El Secreto - Aguaclara Yopal - Paz de Ariporo
CAUCA	Mojarras - Popayán Rosas - La Sierra - La Vega - San Sebastián - Santiago Variante de Popayán
CESAR	La Lizama -San Alberto
META	Bogotá (El Portal) - Villavicencio Pipiral - Villavicencio
NARIÑO	Junín - Tuquerres Tumaco - Junín
VALLE DEL CAUCA	Buenaventura - Cruce Ruta 40 (Loboguerrero) Intersección Sena - Intersección Citronela

# ALERTAS METEOMARINA

## MAR CARIBE

**ALERTA AMARILLA**

**POR PLEAMAR**

Hasta el próximo 14 de octubre, el litoral Caribe estará influenciado por una de las pleamares más significativas del mes debido a la marea astronómica; igualmente, las costas del archipiélago de San Andrés y Providencia estarán afectadas por dicho fenómeno natural hasta el 12 de octubre del presente año. De acuerdo con lo anterior, se recomienda a los habitantes costeros estar atentos a la evolución del fenómeno.

## OCÉANO PACÍFICO

**ALERTA AMARILLA**

**POR TIEMPO LLUVIOSO**

En el centro y sur del Pacífico colombiano, especialmente en zonas cercanas a la costa de Cauca, Valle del Cauca y Nariño; se prevén lluvias acompañadas de tormentas eléctricas al finalizar la noche y durante el día de mañana 11 de octubre de 2017. Por lo anterior, se recomienda a los usuarios de pequeñas embarcaciones consultar con las Capitanías de puerto antes de zarpar y a los habitantes costeros estar atentos a la evolución de las condiciones meteorológicas.

**POR PLEAMAR**

Hasta el próximo 11 de octubre del presente año, se prevé una de las pleamares más significativas del mes asociada a la marea astronómica, en el litoral Pacífico colombiano. Por lo anterior, se recomienda a los habitantes costeros estar atentos a la evolución del fenómeno.

°C: grados Celsius

m: metros

mm: milímetros

msnm: metros sobre nivel del mar

Km/h: kilómetros por hora

HLC: hora local colombiana

GOES: Geostationary Operational Environmental Satellites (Satélite Geoestacionario Operacional Ambiental).

GOES-13 es el designado GOES-Este, localizado en 75° W sobre el ecuador geográfico.

PNN: Parque Nacional Natural

SFF: Santuario de Fauna y Flora



**ALERTA ROJA. PARA TOMAR ACCIÓN** Advierte al Sistema Nacional de Gestión del Riesgo de Desastres sobre el peligro de un fenómeno y sus efectos adversos sobre la población. Se emite una alerta sólo cuando la identificación de un evento extraordinario indique la amenaza inminente y cuando la gravedad del fenómeno requiera atención prioritaria de los comités departamentales y locales.



**ALERTA NARANJA. PARA PREPARARSE** Indica la amenaza de un fenómeno. No implica riesgo inmediato por lo que es catalogado como un mensaje para informarse y prepararse. El aviso implica vigilancia continua ya que las condiciones son propicias para el desarrollo de un suceso natural.



**ALERTA AMARILLA. PARA INFORMARSE** Se emite cuando las condiciones hidrometeorológicas son favorables para la ocurrencia de un fenómeno natural y pueden aumentar el riesgo según los pronósticos. Por sus características, este nivel está encaminado a informar.

**CONDICIONES NORMALES** Indica que no existe ninguna clase de alerta para la región o zona mencionada.

**OMAR FRANCO** | Director General

**CHRISTIAN EUSCÁTEGUI** | Jefe Oficina del Servicio de Pronósticos y Alertas

**Profesionales de Turno:**

Juan Carlos Loaiza, Viviana Chivatá, Sonia Bermúdez, Leidy Rodríguez, Mauricio Torres y Albeiro Figueroa.

<http://www.ideam.gov.co>

Correos electrónicos: [servicio@ideam.gov.co](mailto:servicio@ideam.gov.co), [alertas@ideam.gov.co](mailto:alertas@ideam.gov.co)

Calle 25D # 96B – 70, Piso 3. Bogotá, D.C., Colombia.

Teléfono: 3075625 Ext. 1334–1336.

**Síganos en:**

