

# INFORME TÉCNICO DIARIO Nº 275

El IDEAM comunica al Sistema Nacional de Gestión del Riesgo (SNGR) y al Sistema Nacional Ambiental (SINA).

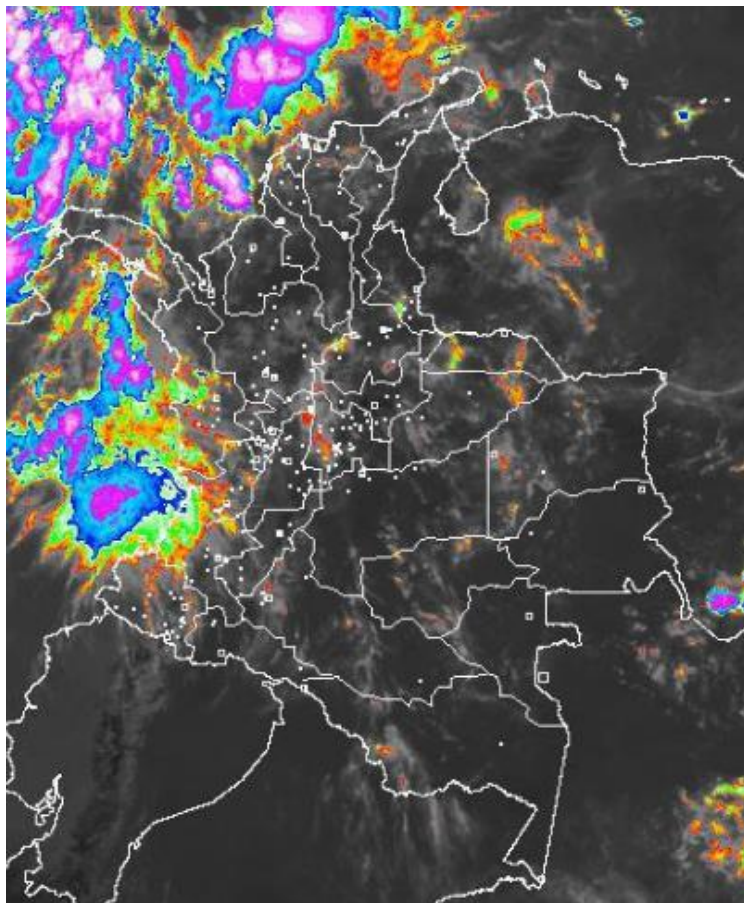
Bogotá D. C., lunes 02 de octubre de 2017.

Hora de actualización:  
11:40 a. m.



## IMAGEN SATELITAL

Canal Infrarrojo | 02 de octubre de 2017 | Hora 11:00 a. m.



## CONDICIONES HIDROMETEOROLÓGICAS ACTUALES

Se prevén condiciones lluviosas en amplios sectores del occidente y norte del territorio nacional. Particularmente se esperan precipitaciones fuertes con probabilidad de actividad eléctrica en San Andrés y Providencia, sectores de Córdoba, sur de Bolívar, sectores de Magdalena y Atlántico. Así mismo en el litoral Pacífico se esperan fuertes lluvias y en varios sectores de Chocó. Las lluvias en la región Andina se concentrarán en Antioquia, santanderes, sectores de Boyacá, Cundinamarca y eje cafetero.



Consulte todos los días el pronóstico del tiempo y las alertas hidrometeorológicas vigentes del IDEAM, en un formato de calidad. Alrededor de las 7:30 a. m. está a disposición del público en [www.ideam.gov.co](http://www.ideam.gov.co).

Se puede ver también en dispositivos móviles **AQUÍ**





# LO MÁS DESTACADO

## LLUVIAS REGISTRADAS EN LAS ÚLTIMAS 24 HORAS

- En las últimas 24 horas las precipitaciones aumentaron significativamente, estas se concentraron especialmente en la región Pacífica y Andina. El mayor registro se presentó en el **municipio de Lloro (Choco)**, con **103.5 mm**.

### ALERTA ROJA

- Por probabilidad de crecientes súbitas en los ríos de montaña del occidente del departamento de Córdoba, sur de Antioquia, norte de Santander y ríos del eje Cafetero.
- Por incremento de los niveles en la cuenca baja del río Sinú.
- Por probabilidad alta de deslizamientos de tierra detonados por lluvias, en sectores inestables o de alta pendiente, localizados en varios municipios del departamento del Choco.

### ALERTA NARANJA

- Por incrementos moderados de niveles en varias corrientes de los siguientes departamentos: Chocó, Antioquia, norte de Córdoba, Centro de Bolívar, Santander, Santander, Sur de Casanare y piedemonte del Meta.
- Por probabilidad moderada de deslizamientos de tierra detonados por lluvias, en sectores inestables o de alta pendiente, localizados en municipios de las regiones Caribe, Andina, Orinoquia y Pacífica.
- Por tiempo lluvioso en el Océano Pacífico, y en el Mar Caribe.

### ALERTA AMARILLA

- Por incremento leve de los niveles de varias corrientes en los siguientes departamentos: norte de Bolívar y Sucre, sur de la Guajira, norte de Cesar, norte de Arauca y piedemonte del Caquetá.
- Por probabilidad baja de deslizamientos de tierra detonados por lluvias, en sectores inestables o de alta pendiente, localizados en amplias áreas de las regiones Caribe, Andina, Pacífica, Orinoquia y Amazonia.

### PARA TENER EN CUENTA

- Desde las horas de la madrugada del próximo jueves 4 y hasta el viernes 5 de octubre, se estima un incremento significativo en la altura del oleaje en el océano Pacífico colombiano. Por lo anterior, se recomienda a los usuarios de pequeñas embarcaciones y a los habitantes costeros estar atentos a la evolución de este fenómeno.

# PRONÓSTICO CONDICIONES METEOROLÓGICAS ESPECIALES

## ÁREA DEL VOLCÁN GALERAS

Cielo entre parcialmente cubierto y cubierto con lloviznas/lluvias ligeras a diferentes horas.

El SERVICIO GEOLÓGICO COLOMBIANO reporta en nivel AMARILLO (III): CAMBIOS EN EL COMPORTAMIENTO DE LA ACTIVIDAD VOLCÁNICA. Lat:152 Lon:-77.37

ELEVACIÓN (pies)	DIRECCIÓN	VELOCIDAD	
		NUDOS	Km/h
10,000	NORTE	0 - 5	0 - 9
18,000	ESTE	10 - 15	18 - 27
24,000	SURESTE	5 - 10	9 - 18
30,000	ESTE	0 - 5	0 - 9

## ÁREA DEL VOLCÁN NEVADO DEL HUILA

Se estima que durante gran parte de la jornada se presente tiempo seco, aunque al finalizar el día se incrementará la nubosidad.

El SERVICIO GEOLÓGICO COLOMBIANO reporta en nivel AMARILLO (III): CAMBIOS EN EL COMPORTAMIENTO DE LA ACTIVIDAD VOLCÁNICA. Lat:2.92 Lon:-76.05

ELEVACIÓN (pies)	DIRECCIÓN	VELOCIDAD	
		NUDOS	Km/h
10,000	ESTE	0 - 5	0 - 9
18,000	ESTE	5 - 10	9 - 18
24,000	SURESTE	5 - 10	9 - 18
30,000	NORTE	5 - 10	9 - 18

## ÁREA DEL VOLCÁN CERRO MACHÍN

Se estima que durante gran parte de la jornada se presente tiempo seco, aunque al finalizar el día se incrementará la nubosidad.

El SERVICIO GEOLÓGICO COLOMBIANO reporta en nivel AMARILLO (III): CAMBIOS EN EL COMPORTAMIENTO DE LA ACTIVIDAD VOLCÁNICA. Lat:4.80 Lon:-75.62

ELEVACIÓN (pies)	DIRECCIÓN	VELOCIDAD	
		NUDOS	Km/h
10,000	NORTE	0 - 5	0 - 9
18,000	ESTE	10 - 15	18 - 27
24,000	NORESTE	5 - 10	9 - 18
30,000	NORTE	10 - 15	18 - 27

## ÁREA DEL VOLCÁN NEVADO DEL RUIZ

En el transcurso de la jornada, predominarán las condiciones mayormente cubiertas con lloviznas intermitentes durante la mañana

El SERVICIO GEOLÓGICO COLOMBIANO reporta en nivel AMARILLO (III): CAMBIOS EN EL COMPORTAMIENTO DE LA ACTIVIDAD VOLCÁNICA. Lat:4.89 Lon:-75.32

ELEVACIÓN (pies)	DIRECCIÓN	VELOCIDAD	
		NUDOS	Km/h
10,000	NORTE	0 - 5	0 - 9
18,000	ESTE	5 - 10	9 - 18
24,000	NORTE	0 - 5	0 - 9
30,000	NORTE	5 - 10	9 - 18

## ÁREA DEL COMPLEJO VOLCÁNICO CHILES-CERRO NEGRO DE

En el área se espera abundante nubosidad con lluvias ligeras de carácter intermitente.

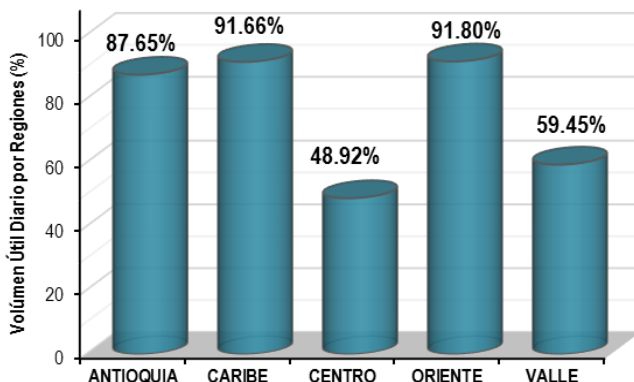
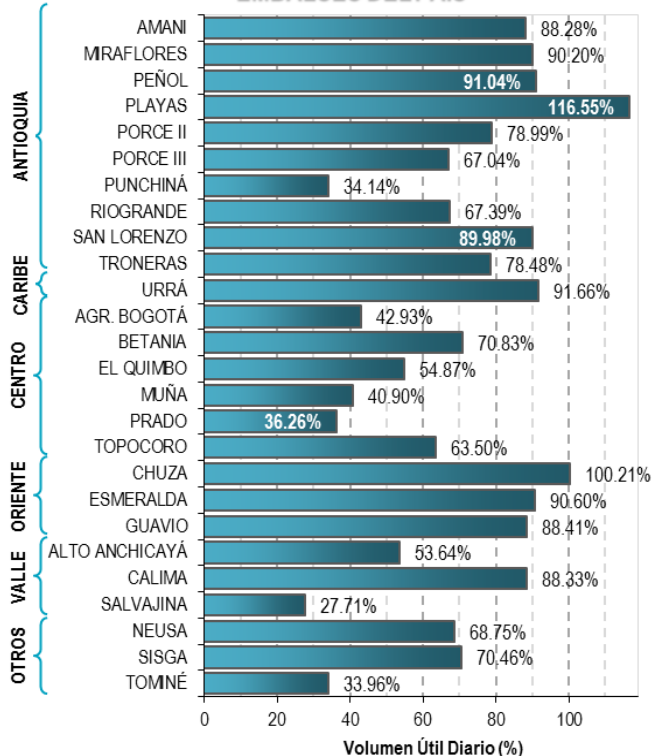
El SERVICIO GEOLÓGICO COLOMBIANO reporta en nivel AMARILLO (III): CAMBIOS EN EL COMPORTAMIENTO DE LA ACTIVIDAD VOLCÁNICA. Lat:0.81-Lon:77.93 Lat:0.76 Lon:-77.95

ELEVACIÓN (pies)	DIRECCIÓN	VELOCIDAD	
		NUDOS	Km/h
10,000	ESTE	0 - 5	0 - 9
18,000	SURESTE	5 - 10	9 - 18
24,000	ESTE	10 - 15	18 - 27
30,000	SUR	0 - 5	0 - 9

# ESTADO DE LOS EMBALSES

A continuación se relaciona el volumen útil diario de los principales embalses del país (expresado en porcentaje), de acuerdo con la información reportada por XM S.A. E.S.P en la siguiente dirección electrónica: <http://idoxm.com.co/ido/SitePages/hidrologia.aspx?q=reservas>

## VOLUMEN ÚTIL DIARIO EN LOS PRINCIPALES EMBALSES DEL PAÍS



Para estar informado diariamente de lo que pasa con el **pronóstico del tiempo y las alertas.**

Síguenos en Twitter  
**@IDEAMColombia**



## PRECIPITACIONES

A continuación se relacionan los municipios donde en las últimas 24 horas se registraron precipitaciones iguales o superiores a 50.0 mm.

Se aclara que las precipitaciones indicadas en los municipios, realmente corresponden a aquellos puntos en los cuales el IDEAM tiene estaciones de monitoreo, pero no necesariamente quiere decir que el dato corresponda a las lluvias que se presentaron directamente sobre el área urbana en donde se concentra la mayor población. En ocasiones la estación sobre la cual se destaca el mayor valor de precipitación, a pesar de pertenecer al municipio, puede quedar alejada del centro poblado principal.

DEPARTAMENTO	MUNICIPIO
<b>ANTIOQUIA</b>	Abejorral (78.2), Yondo (64.0), Frontino (61.0), Sansón (59.7), San Roque (55.5).
<b>BOYACA</b>	Moniquira (85.7).
<b>CALDAS</b>	Manzanares (79.4), Villamaría (58.7), Samana (58.0), Marquetalia (50.2).
<b>CASANARE</b>	Chameza (84.8).
<b>CAUCA</b>	Popayán (77), Suarez (50.2),
<b>CESAR</b>	Gloria (87.7).
<b>CHOCO</b>	<b>Lloró (103.5).</b>
<b>CUNDINAMARCA</b>	Puerto Salgar (64.5).
<b>NORTE DE SANTANDER</b>	Salazar (80.8), Tibu (74.5), Gramalote (60.0).
<b>SANTANDER</b>	Lebrija (85.8), SIMACOTA (72.0), Albania (68.2), Barrancabermeja (56.6), Giron (55), el Carmen (50.8), Valle De San José (50.5).
<b>TOLIMA</b>	San Antonio (53.8).
<b>VALLE DEL CAUCA</b>	Bugalagrande (58.0), Tuluá (57.0).

Para estar informado diariamente de lo que pasa con el **pronóstico del tiempo y las alertas.**

Síguenos en Twitter  
**@IDEAMColombia**



## TEMPERATURAS MÁXIMAS

A continuación se relacionan los municipios donde en las últimas 24 horas se registraron temperaturas iguales o superiores a 35.0 °C.

Se aclara que las temperaturas indicadas en los municipios, realmente corresponden a aquellos puntos en los cuales el IDEAM tiene estaciones de monitoreo, pero no necesariamente quiere decir que el dato corresponda a las temperaturas que se presentaron directamente sobre el casco urbano en donde se concentra la mayor población. En ocasiones la estación sobre la cual se destaca el mayor valor de temperatura, a pesar de pertenecer al municipio, puede quedar alejada del centro poblado principal.

DEPARTAMENTO	MUNICIPIO
<b>CESAR</b>	Agustín Codazzi (35.2).
<b>CUNDINAMARCA</b>	Jerusalén (36.6).
<b>HUILA</b>	<b>Villavieja (38.2).</b>
<b>NORTE DE SANTANDER</b>	Cúcuta (35.4).
<b>TOLIMA</b>	Prado (37.8), Natagaima (37.0), Saldaña (35.6), Guamo (35.4), Flandes (35.2), Ataco (35.2).



# PRONÓSTICO METEOROLÓGICO

Lunes 02 y martes 03 de octubre de 2017



REGIÓN	PRONÓSTICO
<b>SABANA DE BOGOTÁ</b>	<p><b>LUNES.</b> En la mañana se espera cielo parcial a mayormente nublado con predominio de tiempo seco, salvo en zonas del norte y occidente del área donde existe la probabilidad de lloviznas. Para la tarde se prevé cielo mayormente nublado con lluvias de variada intensidad en diferentes sectores. En la noche se estima cielo mayormente nublado con precipitaciones entre ligeras y moderadas principalmente sobre el norte, occidente y sur del área.</p> <p><b>MARTES.</b> En la mañana se prevé cielo mayormente nublado con predominio de tiempo seco; mientras en horas de la tarde y la noche son posibles precipitaciones, entre ligeras y moderadas en zonas sectorizadas del occidente y sur de la ciudad y más intensas al occidente de la Sabana.</p>
<b>CARIBE</b>	<p><b>LUNES.</b> En horas de la mañana se espera cielo mayormente cubierto con probabilidad de precipitaciones entre ligeras y moderadas en zonas sectorizadas de Bolívar, La Guajira, Atlántico y norte de Magdalena. El resto del área con cielo mayor a parcialmente cubierto Para la tarde se espera incremento de la nubosidad en amplios sectores de la región con precipitaciones ligeras a moderadas en el norte del Magdalena, Atlántico, suroccidente de Córdoba, sur de Bolívar y sectores del norte del Cesar. Probabilidad de actividad eléctrica. En el resto del área son posibles lluvias de menor intensidad. En horas de la noche las precipitaciones más intensas se estiman el golfo de Urabá, sur de Córdoba, centro y sur de Bolívar y norte de Cesar.</p> <p><b>MARTES.</b> Durante la mañana se estiman lluvias ligeras y/o lloviznas en Bolívar, Córdoba, Magdalena, Atlántico, de menor intensidad en Cesar y en el sur de La Guajira. En la tarde se estiman lluvias intensas en el sur de Bolívar, amplios sectores de Córdoba, Cesar y norte de Magdalena, el resto de la región con lluvias de menor intensidad. En la noche, se estima que las lluvias persistan en sectores de Córdoba, Bolívar, Magdalena y sectores de Atlántico.</p>
<b>ARCHIPIÉLAGO DE SAN ANDRÉS, PROVIDENCIA Y SANTA CATALINA</b>	<p><b>LUNES.</b> Cielo mayormente cubierto con probabilidad de precipitaciones en el archipiélago de San Andrés, Providencia y Santa Catalina. Probabilidad de descargas eléctricas. Se mantendrán condiciones lluviosas en amplios sectores del Archipiélago con probabilidad de actividad eléctrica moderada a fuerte. Se mantendrán condiciones nubosas en horas de la noche con posibilidad de precipitaciones entre ligeras y moderadas. Probabilidad de descargas eléctricas.</p> <p><b>MARTES.</b> Durante la jornada se espera abundante nubosidad con precipitaciones a diferentes horas.</p>
<b>MAR CARIBE</b>	<p><b>LUNES.</b> Durante la jornada, se estiman condiciones lluviosas en amplios sectores del área. Probabilidad de actividad eléctrica.</p> <p><b>MARTES.</b> Durante la mayor parte de la jornada se esperan condiciones nubosas y precipitaciones de variada intensidad en amplio sectores del mar colombiano, excepto en algunas horas de la mañana, donde se estiman condiciones secas en la zonas central.</p>

Planeando tu día?  
Descarga YA y conoce...



Consúltalo a diario y únete a la Cultura del Pronóstico del IDEAM

Disponible para  

# PRONÓSTICO METEOROLÓGICO

Lunes 02 y martes 03 de octubre de 2017



REGIÓN	PRONÓSTICO
<p><b>ANDINA</b></p>	<p><b>LUNES.</b> Para las horas de la mañana se espera cielo mayormente cubierto y cubierto en amplios sectores de la región, con posibilidad de lluvias en Santander , Antioquia, noroccidente de Cundinamarca, Boyacá y menos intensas en el norte de Nariño y zonas del oriente de Valle y Cauca. No se descartan lloviznas intermitentes y localizadas en las primeras horas de la mañana en Huila, Tolima, Caldas y Risaralda. Quindío con cielo nublado. En horas de la tarde son previstas condiciones nubosas con precipitaciones en amplios sectores de la región, las más fuertes se prevén en el occidente y centro de Antioquia, sur y oriente de Santander , Boyacá y sectores del noroccidente de los departamentos de Cundinamarca, Caldas y Risaralda. Lluvias de menor intensidad son probables en áreas de montaña de Nariño, Cauca, Valle del Cauca y norte de Tolima. Alta probabilidad de descargas eléctricas. En horas de la noche se espera cielo entre parcial a mayormente cubierto con posibilidad de lluvias, entre ligeras y moderadas en Antioquia, los santanderes, Nariño y Risaralda. Lloviznas o lluvias ligeras en el resto de la región.</p> <p><b>MARTES.</b> Condiciones nubosas estarán hacia el norte y noroccidente de la región , en los departamentos de Antioquia, santanderes, Boyacá y eje cafetero; lluvias moderadas en el norte de Cundinamarca.</p>
<p><b>INSULAR PACÍFICO</b></p>	<p><b>LUNES.</b> En Gorgona se prevén condiciones nubosas con precipitaciones a diferentes horas de la jornada. En Malpelo se prevé tiempo seco con cielo entre parcial y mayormente cubierto en la mayor parte de la jornada, no se descartan lloviznas intermitentes en algunas horas de la tarde y la noche. Posibilidad de descargas eléctricas.</p> <p><b>MARTES.</b> Para Malpelo son probables lluvias en las primeras horas de la mañana y nuevamente en la tarde y la noche. En Gorgona se estiman precipitaciones de variada intensidad durante la jornada. Alta probabilidad de descargas eléctricas.</p>
<p><b>PACÍFICO</b></p>	<p><b>LUNES.</b> En la mañana se estima cielo mayormente cubierto con lluvias ligeras en zonas localizadas de Chocó y de mayor intensidad en zonas del occidente de Valle, Cauca y noroccidente de Nariño. Se esperan precipitaciones a lo largo de la región en horas de la tarde, las más fuertes en sectores del oriente y norte de Chocó y litoral de Cauca y Valle del Cauca. Probabilidad de descargas eléctricas. Condiciones nubosas con precipitaciones de menor intensidad son previstas para el resto del área. Durante la noche las lluvias se mantendrán en Chocó, y en sectores del litoral de Cauca y Valle; meno intensas en el noroccidente de Nariño.</p> <p><b>MARTES.</b> Durante la jornada se esperan condiciones nubosas y precipitaciones entre moderadas y fuertes en Chocó, Valle del Cauca, Cauca y Nariño. Alta probabilidad de descargas eléctricas.</p>
<p><b>OCÉANO PACÍFICO</b></p>	<p><b>LUNES.</b> Durante la jornada se esperan condiciones nubosas con precipitaciones de variada intensidad a lo largo de la cuenca y en cercanías a la costa. Alta probabilidad de actividad eléctrica.</p> <p><b>MARTES.</b> Se estiman lluvias fuertes a lo largo de la cuenca del Pacífico colombiano durante la jornada.</p>

Planeando tu día? Descarga YA y conoce...



Consúltalo a diario y únete a la Cultura del Pronóstico del IDEAM

Disponible para  



# PRONÓSTICO METEOROLÓGICO



Lunes 02 y martes 03 de octubre de 2017

REGIÓN	PRONÓSTICO
<p><b>ORINOQUIA</b></p>	<p><b>LUNES.</b> En la mañana cielo entre parcial y mayormente cubierto con lluvias ligeras en Vichada y occidente de Meta, en el resto de la región se espera tiempo seco. En la tarde son probables lluvias en el oriente de Vichada. Lluvias ligeras en sectores del occidente de Meta y Casanare, en el resto de la región se espera tiempo seco y nubosidad variada. Para la noche se prevé cielo entre parcial y mayormente cubierto con posibilidad de lluvias en Vichada. Lloviznas o lluvias ligeras se esperan en el flanco oriental y occidental de la región.</p> <p><b>MARTES.</b> Durante la mayor parte de la jornada se estiman condiciones nubosas con probabilidad de precipitaciones entre ligeras y moderadas en Arauca, Casanare, Meta y Vichada, incluido el piedemonte llanero. Las lluvias más fuertes se esperan en la tarde y la noche.</p>
<p><b>AMAZONIA</b></p>	<p><b>LUNES.</b> En la mañana se prevé cielo entre parcial y mayormente nublado con lluvias ligeras en zonas localizadas de Guainía y Caquetá, en el resto de la región se espera tiempo seco. Durante la tarde se estima cielo parcialmente cubierto con probabilidad de lluvias en Guainía, Guaviare y sectores del norte de Vaupés así como en sectores del piedemonte amazónico de Caquetá y Putumayo. El resto del área con predominio de tiempo seco. En la noche se espera tiempo seco con cielo parcialmente cubierto en amplios sectores de la región, excepto en el occidente de Putumayo, Caquetá y oriente de Guainía.</p> <p><b>MARTES.</b> Las lluvias más fuertes se estiman en el occidente de Caquetá y Putumayo en horas de la tarde y la noche. Lluvias ligeras en el sur y oriente de Amazonas, norte de Guainía y Guaviare.</p>

Planeando tu día?  
 Descarga YA y conoce...



Consúltalo a diario y únete a  
 la Cultura del Pronóstico del IDEAM

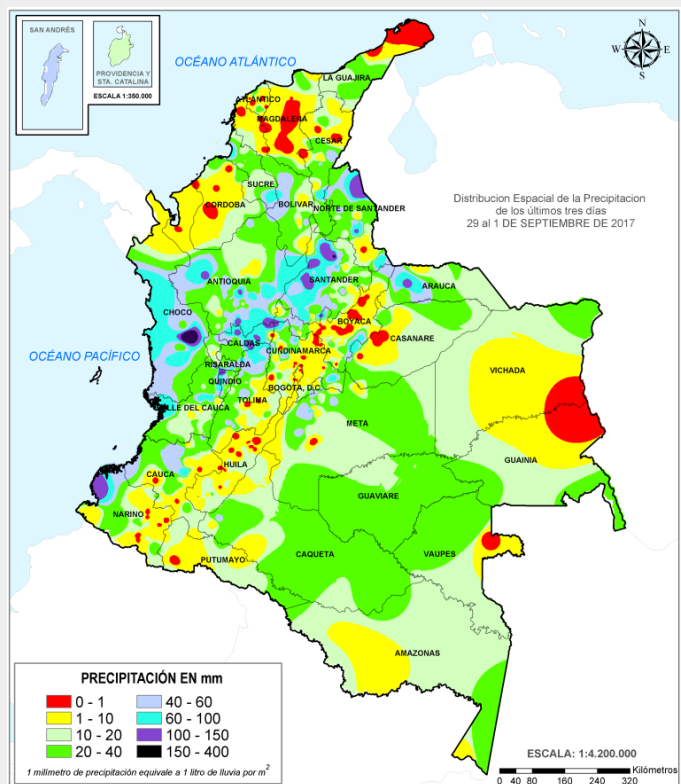
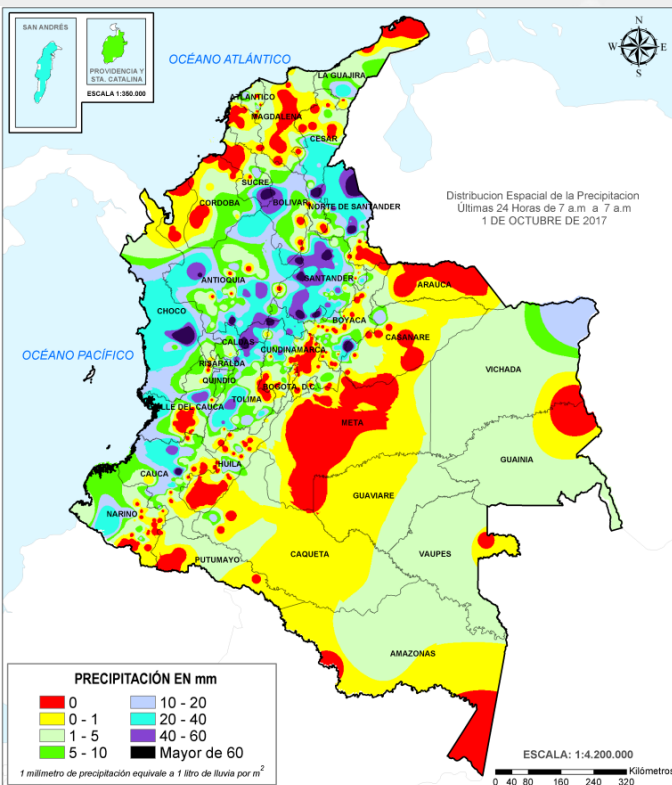
Disponible para  



# MAPAS DE PRECIPITACIÓN

**Precipitación diaria:** desde las 7:00 a. m. del día domingo 01 de octubre hasta las 7:00 a. m. del día lunes 02 de octubre de 2017.

**Precipitación de los últimos 3 días:** desde las 7:00 a. m. del día viernes 29 de septiembre hasta las 7:00 a.m. del día lunes 02 de octubre de 2017.



## ALERTAS VIGENTES E INFORMACIÓN ADICIONAL

Para mayor información sobre el pronóstico del estado del tiempo, informes técnicos diarios, comunicados especiales, mapas diarios de temperaturas máximas y mínimas e información diaria de precipitación se sugiere consultar los siguientes enlaces:

- [MAPA DIARIO DE TEMPERATURA MÁXIMA.](#)
- [MAPA DIARIO DE TEMPERATURA MÍNIMA.](#)
- [INFORMACIÓN DIARIA DE PRECIPITACIÓN Y TEMPERATURA DE LOS PRINCIPALES AEROPUERTOS DEL PAÍS.](#)
- [MOSAICO MAPAS DE PRECIPITACIÓN DIARIA EN MILÍMETROS.](#)

# ALERTAS POR NIVELES DE LOS RÍOS

## REGIÓN ANDINA

### SITIOS PARA LOS CUALES SE GENERA LA ALERTA

**ALERTA ROJA**

#### **CRECIENTES SÚBITAS EN LA CUENCA DEL RÍO SAN JORGE.**

Se mantiene esta alerta debido a la creciente súbita que se está registrando en el río San Jorge a la altura de la estación Pica-Pica en el municipio de Montelíbano, con niveles altos que puedan sobrepasar la cota crítica de afectación, adicionalmente se pronostica persistan las lluvias en la parte alta y media de la cuenca. Debido a precipitaciones locales, se registra desde la madrugada de hoy un incremento importante, del río San Pedro (a la altura de Puerto Libertador, departamento de Córdoba), el cual es afluente del río San Jorge. Por ésta situación se genera la alerta, y se previene a pobladores de sectores bajos, especialmente en el sector Montelíbano - La Apartada - Buenavista (departamento de Córdoba), ante la posibilidad de crecientes súbitas la Apartada (Córdoba), y se estima que la condición de incrementos continúe, como respuesta a las fuertes precipitaciones registradas.

#### **SE PREVÉ UNA CRECIENTE SÚBITA EN EL RÍO LA MIEL.**

Se mantiene esta alerta dado que se prevé una creciente súbita en el río La Miel monitoreado en la estación San Miguel (municipio de Sonsón en Antioquia), producto de las lluvias de variada intensidad que se están presentado en la región. El IDEAM recomienda a pobladores ribereños y autoridades locales estar atentos al comportamiento de los niveles del río.

## REGIÓN CARIBE

### SITIOS PARA LOS CUALES SE GENERA LA ALERTA

**ALERTA ROJA**

#### **NIVELES ALTOS EN EL RÍO SINÚ (CUENCA BAJA).**

Se mantiene esta alerta por niveles altos que se registran especialmente en la cuenca baja del río Sinú, en los municipios de Lorica y San Bernardo del Viento. El IDEAM mantiene la recomendación a las autoridades de Gestión del Riesgo y la población en general asentada en las riberas de este río permanezcan atentos ante posibles afectaciones que se puedan presentar por desbordamientos e inundaciones en sectores rurales y urbanos.

# ALERTAS POR NIVELES DE LOS RÍOS

## REGIÓN ANDINA

### SITIOS PARA LOS CUALES SE GENERA LA ALERTA

**ALERTA ROJA**

#### **SE PREVÉ CRECIENTES SÚBITAS EN LOS RÍOS ARMA Y GUARINÓ**

Se mantiene esta alerta debido a las lluvias de carácter moderado a fuerte que se han registrado en el Eje Cafetero, por lo que se prevé crecientes súbitas en los ríos Arma (municipio de Aguadas, Caldas), Guarinó (municipio de Manzanares, Caldas), Tapias y sus afluentes. El IDEAM recomienda a la población ribereña y a las autoridades de Gestión del Riesgo permanecer atentos ante posibles afectaciones que se puedan presentar por desbordamientos e inundaciones en sectores de esta cuencas, dado que se pronostica persistan las lluvias durante los próximos días en la región. La recomendación se extiende para la cuenca del río Lagunilla y Gualí.

#### **SE PREVÉ UNA CRECIENTE SÚBITA EN EL RÍO NEGRO.**

Se mantiene esta alerta debido a que se prevé una creciente súbita en el río Negro y sus afluentes en el municipio de Nimaima (Cundinamarca), como producto de las persistentes lluvias de carácter moderado a fuerte inclusive con tormenta eléctrica que se han presentado en la región. Se recomienda a los pobladores ribereños estar atentos ante crecientes súbitas del río, ya que se pronostica continúen las lluvias durante los próximos días.

#### **PROBABILIDAD DE CRECIENTES SÚBITAS EN LA CUENCA DEL RÍO LEBRIJA.**

Se cambia la alerta naranja a roja dado que se prevé crecientes súbitas en el río Lebrija y en sus afluentes especialmente los ríos de Oro y Frio, a la altura de Bucaramanga y el municipio Sabana de Torres (Santander), producto de las lluvias fuertes que se han presentado sobre sectores del norte del departamento de Santander. Se recomienda a la población ribereña y a las autoridades de Gestión del Riesgo permanecer atentos ante posibles afectaciones que se puedan presentar por desbordamientos e inundaciones en sectores de la cuenca.

# ALERTAS POR NIVELES DE LOS RÍOS

## REGIÓN ANDINA

### SITIOS PARA LOS CUALES SE GENERA LA ALERTA

#### **PROBABILIDAD DE CRECIENTES SÚBITAS EN LOS RÍOS DE MONTAÑA DEL DEPARTAMENTO DE ANTIOQUIA.**

Se mantiene esta alerta debido a que se espera persistan las precipitaciones durante los siguientes días en algunos sectores altos de las cuencas de los ríos Medellín, Porce, Tarazá, Man y sus afluentes, por lo que se pueden presentar incrementos súbitos en el nivel de estos ríos. Igualmente, se presentan niveles altos en los ríos Dabeiba, Tenche, Segovia, Tigüí, El Bagre, Nechí, Nare; así como en los ríos Tamar e Ita afluentes al río Cimitarra que drenan sus aguas al río Magdalena. El IDEAM mantiene la recomendación a la población en general y autoridades locales y regionales de Gestión del Riesgo mantener atento seguimiento al comportamiento de los niveles de estos ríos.

#### **PROBABILIDAD DE CRECIENTES SÚBITAS EN RÍO SAN JUAN Y QUEBRADA LA LIBORIANA.**

Se mantiene esta alerta debido a que durante los próximos días se espera persistan las lluvias de carácter moderado a fuerte en el suroccidente del departamento de Antioquia, por esta razón, se recomienda a la población en general estar atentos frente a la eventualidad de crecientes súbitas de carácter moderado a fuerte en la quebrada La Liboriana y el río San Juan.

#### **NIVELES ALTOS EN LA CUENCA BAJA DEL RÍO CAUCA**

Se mantiene esta alerta dado que continúa el ascenso en el nivel del río Cauca en la cuenca baja a la altura del municipio de Guaranda (Sucre), con valores en el rango de altos para este mes. El IDEAM mantiene la recomendación a la población en general y autoridades locales y regionales de Gestión del Riesgo mantener atento seguimiento al comportamiento de los niveles del río.

**ALERTA NARANJA**

# ALERTAS POR NIVELES DE LOS RÍOS

## REGIÓN ANDINA

### SITIOS PARA LOS CUALES SE GENERA LA ALERTA

#### PROBABILIDAD DE CRECIENTES SÚBITAS EN LOS RÍOS DE LA REGIÓN DEL CATATUMBO.

Se mantiene esta alerta por probabilidad de crecientes súbitas en los ríos Algodonal, Pamplonita, Zulia, Zulasquilla, Táchira, Sardinata, Tarra, Tibú, Presidente, Margua y Cobugon, debido a las lluvias de variada intensidad registradas en el departamento Norte de Santander. Adicionalmente, se espera que persistan las lluvias durante los próximos días lo que favorece la ocurrencia de ascensos moderados en el nivel de estos ríos. El IDEAM mantiene la recomendación a la población en general y a las autoridades de Gestión del Riesgo mantener seguimiento en el comportamiento de los niveles de estos ríos.

#### SE PREVÉ CRECIENTES SÚBITAS EN LOS RÍOS DEL EJE CAFETERO .

Se mantiene esta alerta debido a las lluvias de carácter moderado a fuerte que se han registrado en el Eje Cafetero, por lo que se prevé crecientes súbitas especialmente en los ríos Otún (municipio de Dos Quebradas y la ciudad de Pereira, Risaralda), La Vieja (municipio de Caicedonia, Valle del Cauca) y sus afluentes. Igualmente, se pueden presentar incrementos moderados en los ríos Chinchiná (municipio de Palestina, Caldas), Risaralda (municipio de Belalcazar, Caldas) y Mapa (municipio de Apia, Risaralda), entre otros. Se recomienda a los pobladores de las zonas ribereñas bajas estar atentos al comportamiento de estos ríos y sus afluentes, dado que se pronostica persistan las lluvias en la región.

#### PROBABILIDAD DE CRECIENTE SÚBITA EN EL RÍO OPÓN.

Se cambia la alerta amarilla a naranja debido a que se pronostica persistan las lluvias de variada intensidad en la cuenca del río Opón, por lo que se prevé incrementos súbitos en los niveles. El IDEAM recomienda especial seguimiento al comportamiento de los niveles en este río y sus afluentes.

**ALERTA  
NARANJA**

## REGIÓN ORINOQUIA

### SITIOS PARA LOS CUALES SE GENERA LA ALERTA

#### PROBABILIDAD DE INCREMENTOS SÚBITOS EN LOS AFLUENTES DE LA CUENCA ALTA DE LOS RÍOS META Y CASANARE.

Se mantiene esta alerta por probables incrementos súbitos en los ríos Guatiquía, Negro, Guacavía, Guayuriba, Humea, Cravo Norte y Cravo Sur, entre otros. El IDEAM recomienda a la población en general mantener atento seguimiento al comportamiento de los niveles tanto del cauce principal del río Meta como de sus aportantes. Se destaca las lluvias que se registraron sobre sectores de cuencas aportantes al río Meta como los ríos Pauto, aportantes al embalse de Guavio, Yucao, Téa, y Guayuriba.

**ALERTA  
NARANJA**

# ALERTAS POR NIVELES DE LOS RÍOS

## REGIÓN CARIBE

### SITIOS PARA LOS CUALES SE GENERA LA ALERTA

**ALERTA NARANJA**

**PROBABILIDAD DE INCREMENTOS SÚBITOS EN LOS RÍOS DEL URABÁ ANTIOQUEÑO.**

Se mantiene la alerta por probabilidad de crecientes súbitas en los ríos que vierten sus aguas al Golfo de Urabá, especialmente para los ríos León, Tanela, Mulatos, Chigorodó, Carepa, Apartadó, Zungo, Grande, Guadualito, Turbo, Currulao y Vijagüal, debido a que se pronostica durante los próximos días precipitaciones en el Urabá antioqueño. El IDEAM mantiene la recomendación para que la población en general asentada en las riberas de estos ríos que desembocan en el mar Caribe, se mantenga muy atentos al comportamiento de los niveles, dado que se podrían presentar nuevos incrementos súbitos en estos ríos.

**PROBABILIDAD DE CRECIENTES SÚBITAS EN LA CUENCA DEL RÍO ATRATO.**

Se mantiene esta alerta debido a las lluvias de carácter moderado a fuerte que se han registrado en la región, lo que favorece la ocurrencia de ascenso moderados a significativos en el río Atrato y sus afluentes. El IDEAM recomienda a las autoridades locales y regionales de Gestión del Riesgo y población ribereña en general mantengan atento seguimiento al comportamiento de los niveles tanto del cauce principal como de sus afluentes.

## REGIÓN PACÍFICO

### SITIOS PARA LOS CUALES SE GENERA LA ALERTA

**ALERTA NARANJA**

**PROBABILIDAD CRECIENTES SÚBITAS EN LA CUENCA DEL RÍO SAN JUAN DE ATRATO.**

Se mantiene esta alerta dadas las precipitaciones que se han registrado a largo de la cuenca, las cuales favorece la ocurrencia de ascensos moderados en los niveles de los ríos San Juan y sus afluentes. El IDEAM recomienda a las autoridades de Gestión de Riesgo y a la población ribereña en general mantener atento seguimiento al comportamiento de los niveles de estos ríos y sus afluentes, dado que se pronostica persistan las lluvias en la región.

**PROBABILIDAD DE CRECIENTES SUBITAS EN LOS RÍOS DAGUA Y CALIMA.**

Se mantiene esta alerta por probables crecientes súbitas en los ríos Dagua y Calima (Afluentes al río San Juan), que desembocan en la Bahía de Buenaventura, producto de las precipitaciones que se han registrado en la región. Se recomienda a las autoridades de Gestión de Riesgo y a la población ribereña mantener atento seguimiento al comportamiento de los niveles de estos ríos y sus afluentes, dado que se pronostica persistan las lluvias en la región.

# ALERTAS POR NIVELES DE LOS RÍOS

## REGIÓN CARIBE

<b>REGIÓN CARIBE</b>	
<b>ALERTA AMARILLA</b>	<b>SITIOS PARA LOS CUALES SE GENERA LA ALERTA</b>
	<p><b>PROBABILIDAD DE CRECIENTES SÚBITAS EN RÍOS, QUEBRADAS Y ARROYOS DE LA REGION CARIBE.</b></p> <p>Se mantiene la alerta amarilla, por cuanto, se prevé la ocurrencia de crecientes súbitas en los ríos, quebradas y arroyos en los departamentos de Magdalena, Cesar, Atlántico, Bolívar, Sucre y Córdoba. El IDEAM recomienda atento seguimiento al comportamiento de los niveles de estos ríos, quebradas y arroyos, especialmente a los arroyos de Barranquilla y al río Cesar y Ariguaní.</p>

## REGIÓN ORINOQUIA

<b>REGIÓN ORINOQUIA</b>	
<b>ALERTA AMARILLA</b>	<b>SITIOS PARA LOS CUALES SE GENERA LA ALERTA</b>
	<p><b>PROBABILIDAD DE INCREMENTOS SÚBITOS EN LOS AFLUENTES DE LA CUENCA DEL RÍO ARAUCA.</b></p> <p>Se mantiene la alerta debido a que el río Arauca refleja incrementos en el nivel a la altura de Arauquita. El IDEAM recomienda a la ciudadanía en general estar atentos al comportamiento y fluctuaciones de los niveles de este río y sus afluentes.</p>

## REGIÓN AMAZONIA

<b>REGIÓN AMAZONIA</b>	
<b>ALERTA AMARILLA</b>	<b>SITIOS PARA LOS CUALES SE GENERA LA ALERTA</b>
	<p><b>SE PREVÉ CRECIENTES SÚBITAS EN LOS RÍOS DEL PIEDEMONTE DE LOS DEPARTAMENTOS DE CAQUETA Y PUTUMAYO.</b></p> <p>Dada la probabilidad persistan las lluvias durante los próximos días en amplios sectores del piedemonte en los departamentos de Caquetá y Putumayo, se pueden presentar incrementos súbitos en los niveles de los ríos de esta zona que hacen parte de la cuenca alta de los ríos Caguán, Guayas, Caraño, Hacha, Orteguzza, Pescado y la quebrada La Perdiz (en Caquetá) y los ríos Mocoa, Mulato, Sangoyaco y La quebrada la Taruca (en Putumayo). Se recomienda a los pobladores de las zonas ribereñas bajas estar atentos al comportamiento de estos ríos.</p>

# ALERTAS POR NIVELES DE LOS RÍOS

## REGIÓN ANDINA

### SITIOS PARA LOS CUALES SE GENERA LA ALERTA

#### ALERTA AMARILLA

#### **NIVELES ALTOS EN EL RÍO CARARE.**

Se mantiene esta alerta debido a que se pronostica persistan las lluvias de variada intensidad en la cuenca del río Carare, por lo que se prevé nuevos incrementos moderados en los niveles. El IDEAM recomienda especial seguimiento al comportamiento de los niveles en este río y sus afluentes.

#### **PROBABILIDAD DE INCREMENTOS SUBITOS EN LOS NIVELES DE LOS RÍOS CALI, MORALES, DAGUA, TULUÁ Y GUADALAJARA (VALLE DEL CAUCA).**

Especial atención para pobladores en inmediaciones del distrito de riego del RUT (Roldanillo - La Unión - Toro), debido a crecidas lentas en zonas bajas, tanto rurales como urbanas de éstos municipios, principalmente por los niveles altos de los ríos Morales, Dagua, Tuluá, Guadalajara, Riopaila y Zarzal. Adicionalmente los ríos Meléndez y Pance permanecen en el rango de medios a altos, y se recomienda especial atención en las zonas bajas de éstos afluentes al río Cauca (especialmente en sectores urbanos de Cali), ante la eventualidad de crecientes súbitas, como resultado del incremento de las lluvias en las cuencas alta y media de éstos ríos; también se pueden presentar moderados deslizamientos de piedra y tierra, los cuales podrían causar crecientes taponamientos en las corrientes y posteriormente crecidas súbitas, en caso de ocurrir éste evento.



# ALERTAS POR AMENAZAS DE INCENDIOS DE LA COBERTURA VEGETAL

**ALERTA ROJA:**

Amenaza Alta o muy alta de ocurrencia de incendios de la cobertura vegetal en zonas de bosques, cultivos y pastos, localizados en los siguientes municipios y sectores aledaños:

**ALERTA NARANJA:**

Amenaza moderada de ocurrencia de incendios de la cobertura vegetal en zonas de bosques, cultivos y pastos, localizados en los siguientes municipios y sectores aledaños:

## REGIÓN CARIBE

**ALERTA  
 NARANJA**

**SITIOS PARA LOS CUALES SE GENERA LA ALERTA**

**LA GUAJIRA:** Barrancas, Manaure y Uribia.

## REGIÓN ANDINA

**ALERTA  
 NARANJA**

**SITIOS PARA LOS CUALES SE GENERA LA ALERTA**

**BOYACÁ:** Cómbita, Duitama, Firavitoba, Iza, Oicatá, Ráquira y Toca.

**CUNDINAMARCA:** Fúquene, Guachetá, Guasca, Mosquera y Susa.

**HUILA:** Tello.

**NARIÑO:** Arboleda (Berruecos), Consacá, Cuaspud (Carlosama), Cumbal, El Tablón, Funes, Imués, Ipiales, La Cruz, Los Andes (Sotomayor), Pasto, Tangua y Yacuanquer.

**TOLIMA:** Guamo.

*Especial atención en los Parques Nacionales Naturales Galeras y Las Hermosas.*

# ALERTAS POR AMENAZAS DE DESLIZAMIENTO

**ALERTA ROJA:**

Amenaza alta a muy alta por deslizamientos de tierra detonados por lluvias, localizados en los siguientes municipios:

**ALERTA NARANJA:**

Amenaza moderada por deslizamientos de tierra detonados por lluvias, localizados en los siguientes municipios:

## REGIÓN PACIFICO

**ALERTA ROJA**

### SITIOS PARA LOS CUALES SE GENERA LA ALERTA

**CHOCÓ:** Atrato (Yuto), Bagadó, Bahía Solano (Mutis), Cértegui y Lloró.

## REGIÓN CARIBE

**ALERTA NARANJA**

### SITIOS PARA LOS CUALES SE GENERA LA ALERTA

**ATLANTICO:** Tubará  
**BOLÍVAR:** Cantagallo.

## REGIÓN ANDINA

**ALERTA NARANJA**

### SITIOS PARA LOS CUALES SE GENERA LA ALERTA

**ANTIOQUIA:** Abejorral, Abriaquí, Alejandría, Argelia, Cañasgordas, Caracolí, Concepción, Frontino, Maceo, Nariño, Puerto Triunfo, San Francisco, San Luis, Sonsón, Uramita y Yondó (Casabe).

**BOYACÁ:** Aquitania, Monquirá, Páez, San José de Pare y San Luis de Gaceno.

**CUNDINAMARCA:** Guayabetal, Nocaima y Paratebuena.

**CALDAS:** Aguadas, La Dorada, Manzanares, Marquetalia, Marulanda, Norcasia, Pácora, Pensilvania y Samaná.

**NORTE DE SANTANDER:** Gramalote, La Esperanza, Lourdes, Salazar y Toledo.

**QUINDÍO:** Quimbaya.

**RISARALDA:** Pereira.

**SANTANDER:** Barbosa, Barrancabermeja, Chima, Cimitarra, Contratación, El Carmen, Girón, Guadalupe, Guavatá, Guepsa, Jesús María, La Belleza, Landázuri, Lebrija, Puente Nacional, Puerto Parra, Puerto Wilches, Rionegro, Sabana de Torres, Simacota, Sucre y Vélez.

**TOLIMA:** Casabianca, Chaparral, Fresno, Herveo y San Antonio.

## REGIÓN ORINOQUIA

**ALERTA NARANJA**

### SITIOS PARA LOS CUALES SE GENERA LA ALERTA

**CASANARE:** Chámeza, Monterrey, Sabanalarga y Villanueva.

**META:** Acacías, Barranca de Upía, Cubarral y Villavicencio.

# ALERTAS POR AMENAZAS DE DESLIZAMIENTO

**ALERTA ROJA:**

Amenaza alta a muy alta por deslizamientos de tierra detonados por lluvias, localizados en los siguientes municipios:

**ALERTA NARANJA:**

Amenaza moderada por deslizamientos de tierra detonados por lluvias, localizados en los siguientes municipios:

REGIÓN PACÍFICO	
ALERTA NARANJA	<b>SITIOS PARA LOS CUALES SE GENERA LA ALERTA</b>
	<p><b>CHOCÓ:</b> Alto Baudó (Pie de Pato), Bajo Baudó (Pizarro), Bojayá (Bellavista), Condoto, El Cantón del San Pablo (Managrú), El Carmen, Istmina, Juradó, Medio Atrato (Beté), Medio Baudó (Boca de Pepé), Medio San Juan (Andagoya), Nóvita, Nuquí, Quibdó, Rio Iró (Santa Rita), Rio Quito (Paimadó), Riosucio, San José del Palmar, Tadó, Unión Panamericana (Animas).</p> <p><b>CAUCA:</b> Popayán.</p> <p><b>VALLE DEL CAUCA:</b> Alcalá, Buenaventura, Bugalagrande, Cartago, Tuluá y Ulloa.</p> <p><b>NARIÑO:</b> Barbacoas.</p>
REGIÓN CARIBE	
ALERTA AMARILLA	<b>SITIOS PARA LOS CUALES SE GENERA LA ALERTA</b>
	<p><b>BOLÍVAR:</b> Achí, Montecristo, San Jacinto del Cauca y Tiquisio (Puerto Rico).</p> <p><b>CESAR:</b> La Gloria, Pailitas, Pelaya y Valledupar.</p> <p><b>CORDOBA:</b> Puerto Libertador.</p> <p><b>LA GUAJIRA:</b> San Juan del Cesar.</p> <p><b>MAGDALENA:</b> Ciénaga, Fundación y Santa Marta.</p>
REGIÓN ANDINA	
ALERTA AMARILLA	<b>SITIOS PARA LOS CUALES SE GENERA LA ALERTA</b>
	<p><b>ANTIOQUIA:</b> Amagá, Amalfi, Andes, Angelópolis, Anorí, Armenia, Barbosa, Briceño, Cáceres, Caldas, Campamento, Caramanta, Carmen de Viboral, Ciudad Bolívar, Cocorná, Concordia, Dabeiba, Ebéjico, Fredonia, Giraldo, Girardota, Heliconia, Ituango, La Ceja, La Pintada, La Unión, Medellín, Montebello, Puerto Berrío, Puerto Nare, Remedios, Salgar, San Carlos, San Roque, San Vicente, Santa Bárbara, Santa Fe de Antioquia, Santo Domingo, Segovia, Sopetrán, Tarazá, Tarso, Toledo, Urrao, Valdivia, Vegachí, Venecia, Yalí, Yarumal y Yolombó.</p>

# ALERTAS POR AMENAZAS DE DESLIZAMIENTO

**ALERTA ROJA:**

Amenaza alta a muy alta por deslizamientos de tierra detonados por lluvias, localizados en los siguientes municipios:

**ALERTA NARANJA:**

Amenaza moderada por deslizamientos de tierra detonados por lluvias, localizados en los siguientes municipios:

## REGIÓN ANDINA

### SITIOS PARA LOS CUALES SE GENERA LA ALERTA

**ALERTA AMARILLA**

**BOYACÁ:** Almeida, Berbeo, Betétiva, Buenavista, Campohermoso, Chinavita, Chita, Chivor, Coper, Corrales, El Espino, Gámeza, Guicán, La Victoria, Labranzagrande, Macanal, Maripí, Miraflores, Mongua, Muzo, Otanche, Pachavita, Pajarito, Panqueba, Pauna, Paya, Paz de Rio, Pesca, Pisva, Puerto Boyacá, Quípama, Rondón, Saboyá, San Pablo de Borbur, Santa María, Santana, Socotá, Sogamoso, Tasco, Tibaná, Togui, Tópaga, Turmequé, Umbita y Ventaquemada.

**CALDAS:** Chinchiná, Filadelfia, La Merced, Manizales, Marmato, Neira, Salamina, Supia, Victoria y Villamaria.

**CUNDINAMARCA:** Agua de Dios, Albán, Anapoima, Anolaima, Apulo, Arbeláez, Beltrán, Bituima, Bogotá, D.C., Bojacá, Cabrera, Cachipay, Caparrapí, Cáqueza, Carmen de Carupa, Chaguaní, Chipaque, Chocontá, Cucunubá, El Colegio, El Peñón, El Rosal, Facatativá, Fusagasugá, Gachetá, Gama, Granada, Guaduas, Guatavita, Guayabal de Síquima, Gutiérrez, Jerusalén, La Calera, La Mesa, La Palma, La Peña, La Vega, Lenguaque, Mchetá, Medina, Nilo, Nimaima, Pacho, Paime, Pandi, Pasca, Puerto Salgar, Pulí, Quebradanegra, Quetame, Quipile, Ricaurte, San Antonio de Tequendama, San Bernardo, San Cayetano, San Francisco, San Juan de Rioseco, Sasaima, Sesquilé, Sibaté, Silvania, Soacha, Subachoque, Suesca, Supatá, Sutatausa, Tabio, Tausa, Tena, Tibacuy, Tocaima, Topaipí, Ubalá, Utica, Venecia, Vergara, Vianí, Villagómez, Villapinzón, Villeta, Viotá, Yacopí, Zipacón y Zipaquirá.

**HUILA:** Aipe, La Plata y Neiva.

**NORTE DE SANTANDER:** Ábrego, Arboledas, Cócota, Chinácota, Chitagá, Convención, Cucutilla, Durania, El Carmen, El Tarra, El Zulia, Hacarí, Labateca, Pamplona, San Calixto, Santiago, Sardinata, Silos, Teorama, Tibu y Villa Caro.

**QUINDÍO:** Calarcá, Córdoba y Salento.

**RISARALDA:** Pueblo Rico y Santa Rosa de Cabal.

**SANTANDER:** Albania, Betulia, Bolivar, Carcasí, Charalá, Chipatá, Coromoro, El Guacamayo, El Peñón, Florián, Floridablanca, La Paz, Macaravita, Matanza, Mogotes, Oiba, San Andrés, San Benito, San Miguel, San Vicente de Chucurí, Santa Helena del Opón, Suaita, Tona, Valle de San José y Zapatoca.

**TOLIMA:** Anzoátegui, Armero (Guayabal), Ataco, Cajamarca, Carmen de Apicalá, Cunday, Falan, Ibagué, Icononzo, Lérída, Líbano, Mariquita, Melgar, Murillo, Ortega, Palocabildo, Planadas, Purificación, Rioblanco, Roncesvalles, Villahermosa y Villarrica.

# ALERTAS POR AMENAZAS DE DESLIZAMIENTO

**ALERTA ROJA:**

Amenaza alta a muy alta por deslizamientos de tierra detonados por lluvias, localizados en los siguientes municipios:

**ALERTA NARANJA:**

Amenaza moderada por deslizamientos de tierra detonados por lluvias, localizados en los siguientes municipios:

## REGIÓN ORINOQUIA

### SITIOS PARA LOS CUALES SE GENERA LA ALERTA

**ALERTA AMARILLA**

**CASANARE:** Aguazul, Hato Corozal, La Salina, Nunchía, Paz de Ariporo, Pore, Recetor, Támara, Tauramena y Yopal.  
**META:** Cumaral, Guama y Restrepo.

## REGIÓN AMAZONIA

### SITIOS PARA LOS CUALES SE GENERA LA ALERTA

**ALERTA AMARILLA**

**CAQUETA:** Belén De Los Andaquíes, Morelia.  
**PUTUMAYO:** Mocoa

## REGIÓN PACÍFICO

### SITIOS PARA LOS CUALES SE GENERA LA ALERTA

**ALERTA AMARILLA**

**CAUCA:** Almaguer, Bolívar, Buenos Aires, Caldono, Corinto, El Tambo, Inzá, Jambaló, La Sierra, La Vega, López, Miranda, Páez (Belalcázar), Rosas, Santa Rosa, Silvia, Suárez, Timbío, Toribío y Totoró.  
**CHOCÓ:** El Litoral del San Juan (Docordó) y Sipí.  
**NARIÑO:** Albán (San Josú), Buesaco, Cumbitara, Linares, Samaniego, Santa Bárbara (Iscuandé)  
**VALLE DEL CAUCA:** Andalucía, Bolívar, Buga, Caicedonia, Calima (El Darién), Dagua, El Cerrito, El Dovio, Palmira, San Pedro, Sevilla y Versalles

# ALERTAS POR AMENAZAS DE DESLIZAMIENTO

**ALERTA ROJA:**

Amenaza alta a muy alta por deslizamientos de tierra detonados por lluvias, localizados en los siguientes municipios:

**ALERTA NARANJA:**

Amenaza moderada por deslizamientos de tierra detonados por lluvias, localizados en los siguientes municipios:

## SECTORES VIALES IDENTIFICADOS CON POTENCIALIDAD DE DESLIZAMIENTOS, EN LOS CUALES GENERAN ALERTAS °

DEPARTAMENTO	SECTOR VIAL
ANTIOQUIA	Medellín - Cali Medellín - Pereira Medellín – Doradal. Sector Alto de la Pava
ARAUCA	La Lejía - Saravena
BOYACÁ	La Lejía - Saravena Río Ermitaño - La Lizama
CASANARE	Barranca de Upía - Monterrey
CESAR	La Lizama -San Alberto
CHOCÓ	Certeguí - Quibdó Las Animas - Certeguí Las Animas - Mumbú Quibdó - La Mansa Río Pató (El Afirmado) - La Ye (Las Animas)
CUNDINAMARCA	Bogotá (El Portal) – Villavicencio – Sector Servitá
META	Bogotá (El Portal) - Villavicencio Pipiral - Villavicencio
NORTE DE SANTANDER	La Lizama -San Alberto
NARIÑO	Junín – Tuquerres° Tumaco - Junín
QUINDIO	Armenia - Montenegro - Alcalá
SANTANDER	La Lizama -San Alberto
VALLE DEL CAUCA	Buenaventura - Cruce Ruta 40 (Loboguerrero) Intersección Sena - Intersección Citronela

# ALERTAS METEOMARINA

## MAR CARIBE

### ALERTA NARANJA

#### POR TIEMPO LLUVIOSO

En amplios sectores del mar Caribe colombiano, tanto mar adentro como en sus costas y en el Archipiélago de San Andrés y Providencia; se prevé abundante nubosidad con lluvias de variada intensidad acompañadas en algunos casos de descargas eléctricas y rachas de viento. Por lo anterior, se recomienda a los usuarios de pequeñas embarcaciones consultar con las capitanías de puerto antes de zarpar y a los habitantes costeros estar atentos a las condiciones meteorológicas.

## OCÉANO PACÍFICO

### ALERTA NARANJA

#### POR TIEMPO LLUVIOSO

En el océano Pacífico nacional, se prevé abundante nubosidad con lluvias de variada intensidad, en algunos casos en presencia de actividad eléctrica, particularmente en el sector norte de la zona. Por lo tanto, se recomienda a usuarios de pequeñas embarcaciones consultar con las capitanías de puerto antes de zarpar.

°C: grados Celsius

m: metros

mm: milímetros

msnm: metros sobre nivel del mar

Km/h: kilómetros por hora

HLC: hora local colombiana

GOES: Geostationary Operational Environmental Satellites (Satélite Geoestacionario Operacional Ambiental).

GOES-13 es el designado GOES-Este, localizado en 75° W sobre el ecuador geográfico.

PNN: Parque Nacional Natural

SFF: Santuario de Fauna y Flora



**ALERTA ROJA. PARA TOMAR ACCIÓN** Advierte al Sistema Nacional de Gestión del Riesgo de Desastres sobre el peligro de un fenómeno y sus efectos adversos sobre la población. Se emite una alerta sólo cuando la identificación de un evento extraordinario indique la amenaza inminente y cuando la gravedad del fenómeno requiera atención prioritaria de los comités departamentales y locales.



**ALERTA NARANJA. PARA PREPARARSE** Indica la amenaza de un fenómeno. No implica riesgo inmediato por lo que es catalogado como un mensaje para informarse y prepararse. El aviso implica vigilancia continua ya que las condiciones son propicias para el desarrollo de un suceso natural.



**ALERTA AMARILLA. PARA INFORMARSE** Se emite cuando las condiciones hidrometeorológicas son favorables para la ocurrencia de un fenómeno natural y pueden aumentar el riesgo según los pronósticos. Por sus características, este nivel está encaminado a informar.

**CONDICIONES NORMALES** Indica que no existe ninguna clase de alerta para la región o zona mencionada.

Ómar Franco | Director General  
Christian Euscátegui | Jefe Oficina del Servicio de Pronósticos y Alertas

**Profesionales de Turno:**

Alberto Pardo, Sonia Bermúdez, Juan Barrios, Tatiana Rodríguez, Diego Suarez y Enrique Rodríguez.

<http://www.ideam.gov.co>

Correos electrónicos: [servicio@ideam.gov.co](mailto:servicio@ideam.gov.co), [alertas@ideam.gov.co](mailto:alertas@ideam.gov.co)

Calle 25D # 96B – 70, Piso 3. Bogotá, D.C., Colombia.

Teléfono: 3075625 Ext. 1334–1336.

**Síguenos en:**

