

INFORME TÉCNICO

DIARIO N° 269

El IDEAM comunica al Sistema Nacional de Gestión del Riesgo (SNGR) y al Sistema Nacional Ambiental (SINA).

Bogotá D. C., martes 26 de septiembre de 2017.

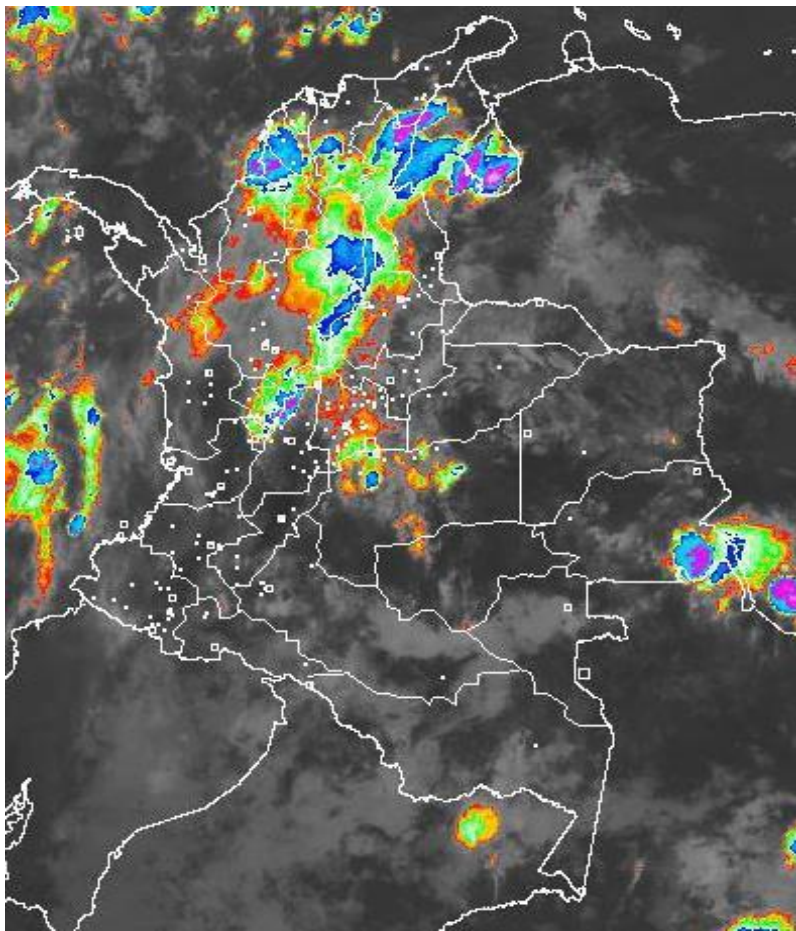
Hora de actualización:
12:00 m.

IMAGEN SATELITAL

Canal Infrarrojo | 26 de septiembre de 2017 | Hora 8:15 a. m.

CONDICIONES HIDROMETEOROLÓGICAS ACTUALES

En las últimas 24 horas se han registrado fuertes precipitaciones, con tormentas eléctricas, en el centro y occidente de la región Caribe, especialmente en los departamentos de Atlántico, Córdoba, Sucre y sur de Bolívar, y al norte de la región Andina, en los departamentos de Antioquia y Norte de Santander, debido a la interacción con una onda tropical la cual se ha desplazado al occidente, incidiendo en el incremento de lluvias en el archipiélago de San Andrés y Providencia.



Consulte todos los días el pronóstico del tiempo y las alertas hidrometeorológicas vigentes del IDEAM, en un formato de calidad. Alrededor de las 7:30 a. m. está a disposición del público en www.ideam.gov.co.

Se puede ver también en dispositivos móviles **AQUÍ**





LO MÁS DESTACADO

LLUVIAS REGISTRADAS EN LAS ÚLTIMAS 24 HORAS

- En las últimas 24 horas descendieron moderadamente las lluvias, las cuales principalmente se concentraron en las regiones Orinoquia, Pacífica y Caribe. La mayor precipitación se presentó en el municipio de **Tame (Arauca)**, con **99.8 mm**.

ALERTA ROJA

- Por incrementos importantes en varias corrientes de los siguientes departamentos: Antioquia, Córdoba, Magdalena y Chocó.
- Por alta probabilidad de deslizamientos de tierra en diferentes departamentos de las regiones Orinoquia, Andina y Pacífica.
- Por probabilidad alta e incendios en la cobertura vegetal en la región Andina y Caribe.

ALERTA NARANJA

- Por incrementos moderados de niveles en varias corrientes de los siguientes departamentos: Chocó, Antioquia, Sucre, Norte de Santander y Bolívar.
- Por moderada posibilidad de incendios de la cobertura vegetal en algunos municipios de las regiones Caribe y Andina.
- Por probabilidad moderada de deslizamientos de tierra detonados por lluvias, en sectores inestables o de alta pendiente, localizados en municipios de las regiones Orinoquia, Pacífica y Andina.

ALERTA AMARILLA

- Por incrementos leves de los niveles de varias corrientes en los siguientes departamentos: Cesar, Santander y Risaralda.
- Por probabilidad baja de deslizamientos de tierra detonados por lluvias, en sectores inestables o de alta pendiente, localizados en amplias áreas de las regiones Caribe, Andina, Pacífica, Orinoquia y Amazonia.
- Por tiempo lluvioso en el Océano Pacífico y en el mar Caribe.
- Por pleamar en el mar Caribe.

PARA TENER EN CUENTA

- Los niveles del río Magdalena y Cauca presentan incrementos moderados de los niveles; aunque ésta condición es normal para la época, se prevé que los ascensos sean constantes, intensificándose más a partir de la segunda semana de octubre.

PRONÓSTICO CONDICIONES METEOROLÓGICAS ESPECIALES

ÁREA DEL VOLCÁN GALERAS

En el área se espera abundante nubosidad con lluvias ligeras de carácter intermitente.

El SERVICIO GEOLÓGICO COLOMBIANO reporta en nivel AMARILLO (III): CAMBIOS EN EL COMPORTAMIENTO DE LA ACTIVIDAD VOLCÁNICA. Lat: 155 Lon: -77.37

ELEVACIÓN (pies)	DIRECCIÓN	VELOCIDAD	
		NUDOS	Km/h
10,000	SURESTE	10 - 15	18 - 27
18,000	SURESTE	15 - 20	27 - 36
24,000	ESTE	15 - 20	27 - 36
30,000	ESTE	15 - 20	27 - 36

ÁREA DEL VOLCÁN NEVADO DEL HUILA

En la mañana y hasta entrada la tarde se prevé tiempo seco, luego se estiman precipitaciones dispersas.

El SERVICIO GEOLÓGICO COLOMBIANO reporta en nivel AMARILLO (III): CAMBIOS EN EL COMPORTAMIENTO DE LA ACTIVIDAD VOLCÁNICA. Lat: 2.92 Lon: -76.05

ELEVACIÓN (pies)	DIRECCIÓN	VELOCIDAD	
		NUDOS	Km/h
10,000	ESTE	5 - 10	9 - 18
18,000	ESTE	25 - 30	45 - 54
24,000	ESTE	15 - 20	27 - 36
30,000	NORESTE	15 - 20	27 - 36

ÁREA DEL VOLCÁN CERRO MACHÍN

Se estima que durante gran parte de la jornada se presente tiempo seco, aunque al finalizar el día se incrementará la nubosidad.

El SERVICIO GEOLÓGICO COLOMBIANO reporta en nivel AMARILLO (III): CAMBIOS EN EL COMPORTAMIENTO DE LA ACTIVIDAD VOLCÁNICA. Lat: 4.80 Lon: -75.62

ELEVACIÓN (pies)	DIRECCIÓN	VELOCIDAD	
		NUDOS	Km/h
10,000	SURESTE	5 - 10	9 - 18
18,000	ESTE	10 - 15	18 - 27
24,000	ESTE	15 - 20	27 - 36
30,000	NORESTE	15 - 20	27 - 36

ÁREA DEL VOLCÁN NEVADO DEL RUIZ

Cielo entre parcialmente cubierto y cubierto con lloviznas/lluvias ligeras a diferentes horas.

El SERVICIO GEOLÓGICO COLOMBIANO reporta en nivel AMARILLO (III): CAMBIOS EN EL COMPORTAMIENTO DE LA ACTIVIDAD VOLCÁNICA. Lat: 4.89 Lon: -75.32

ELEVACIÓN (pies)	DIRECCIÓN	VELOCIDAD	
		NUDOS	Km/h
10,000	SURESTE	5 - 10	9 - 18
18,000	ESTE	5 - 10	9 - 18
24,000	SURESTE	10 - 15	18 - 27
30,000	NORESTE	10 - 15	18 - 27

ÁREA DEL COMPLEJO VOLCÁNICO CHILES-CERRO NEGRO DE

A lo largo de la jornada se estima cielo entre parcial y mayormente cubierto con predominio de tiempo seco.

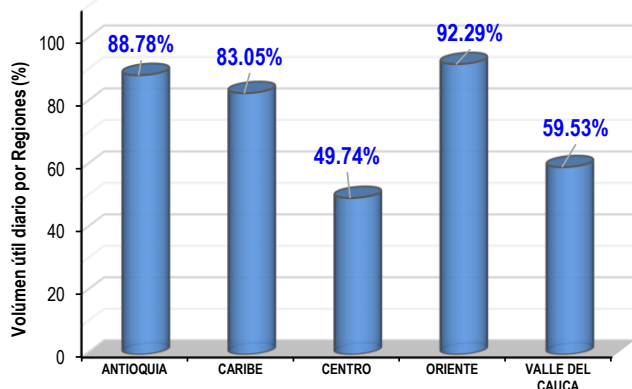
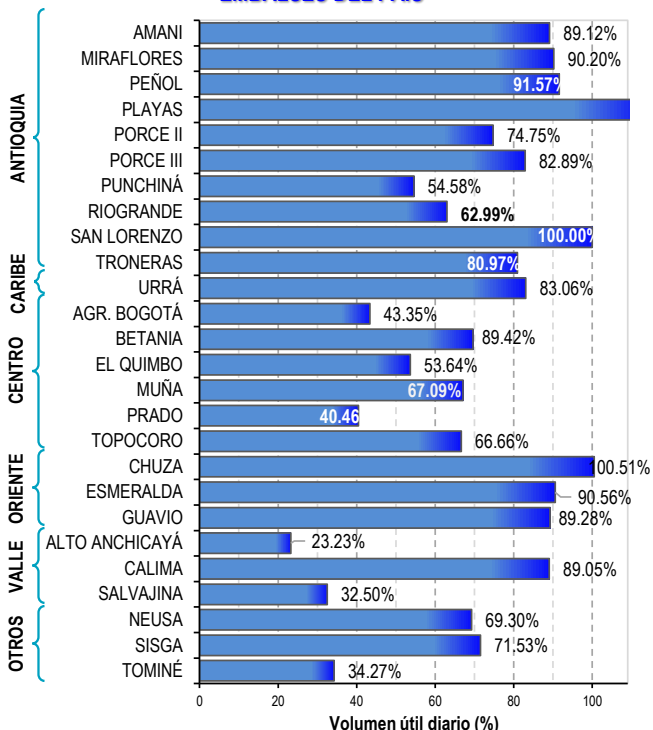
El SERVICIO GEOLÓGICO COLOMBIANO reporta en nivel AMARILLO (III): CAMBIOS EN EL COMPORTAMIENTO DE LA ACTIVIDAD VOLCÁNICA. Lat: 0.81-Lon:77.93 Lat: 0.76 Lon: -77.95

ELEVACIÓN (pies)	DIRECCIÓN	VELOCIDAD	
		NUDOS	Km/h
10,000	SURESTE	10 - 15	18 - 27
18,000	ESTE	15 - 20	27 - 36
24,000	ESTE	15 - 20	27 - 36
30,000	ESTE	5 - 10	9 - 18

ESTADO DE LOS EMBALSES

A continuación se relaciona el volumen útil diario de los principales embalses del país (expresado en porcentaje), de acuerdo con la información reportada por XM S.A. E.S.P en la siguiente dirección electrónica: <http://ido.xm.com.co/ido/SitePages/hidrologia.aspx?q=reservas>

VOLUMEN ÚTIL DIARIO EN LOS PRINCIPALES EMBALSES DEL PAÍS



Para estar informado diariamente de lo que pasa con el **pronóstico del tiempo y las alertas.**

Síguenos en Twitter
@IDEAMColombia



PRECIPITACIONES

A continuación se relacionan los municipios donde en las últimas 24 horas se registraron precipitaciones iguales o superiores a 25.0 mm.

Se aclara que las precipitaciones indicadas en los municipios, realmente corresponden a aquellos puntos en los cuales el IDEAM tiene estaciones de monitoreo, pero no necesariamente quiere decir que el dato corresponda a las lluvias que se presentaron directamente sobre el área urbana en donde se concentra la mayor población. En ocasiones la estación sobre la cual se destaca el mayor valor de precipitación, a pesar de pertenecer al municipio, puede quedar alejada del centro poblado principal.

DEPARTAMENTO	MUNICIPIO
AMAZONAS	Puerto Nariño (38.8).
ANTIOQUIA	Yondó (90.0), San Francisco (287.0).
ARAUCA	Tame (99.8).
ATLÁNTICO	Barranquilla (34.2).
CAQUETÁ	Solano (30.8).
CASANARE	Villanueva (70.0), Sabanalarga (43.0), Aguazul (34.5).
CAUCA	Guapi (92.2).
CESAR	Pelaya (87.4), San Alberto (51.4), Bosconia (32.0), La Gloria (31.5), Chimichagua (30.0), Astrea (28.0).
CHOCÓ	Bahía Solano (25.5).
LA GUAJIRA	Riohacha (46.2).
META	Puerto López (62.0), Cumaral (25.0).
NORTE DE SANTANDER	Chinácota (32.3), Sardinata (28.0), Ábrego (27.0).
SANTANDER	Sabana de Torres (90.8).
VICHADA	Puerto Carreño (38.9).

Para estar informado diariamente de lo que pasa con el **pronóstico del tiempo y las alertas.**

Síguenos en Twitter
@IDEAMColombia



TEMPERATURAS MÁXIMAS

A continuación se relacionan los municipios donde en las últimas 24 horas se registraron temperaturas iguales o superiores a 35.0 °C.

Se aclara que las temperaturas indicadas en los municipios, realmente corresponden a aquellos puntos en los cuales el IDEAM tiene estaciones de monitoreo, pero no necesariamente quiere decir que el dato corresponda a las temperaturas que se presentaron directamente sobre el casco urbano en donde se concentra la mayor población. En ocasiones la estación sobre la cual se destaca el mayor valor de temperatura, a pesar de pertenecer al municipio, puede quedar alejada del centro poblado principal.

DEPARTAMENTO	MUNICIPIO
CESAR	Valledupar (35.4).
CUNDINAMARCA	Jerusalén (39.4).
HUILA	Villavieja (37.4)
LA GUAJIRA	Manaure (38.2), Uribia (37.2), Hatonuevo (35.4).
TOLIMA	Natagaima (38.4), Prado (37.6), Saldaña (37.2), Ambalema (36.0), Flandes (36.0), Armero-Guayabal (36.0), Guamo (35.8),



PRONÓSTICO METEOROLÓGICO

Martes 26 y miércoles 27 de septiembre de 2017




REGIÓN	PRONÓSTICO
SABANA DE BOGOTÁ	<p>MARTES. Durante la mañana se espera cielo parcialmente nublado con predominio de tiempo seco. Para la tarde se estima cielo parcialmente nublado con lloviznas sobre el occidente de la ciudad y norte de la sabana. Para la noche se estima cielo parcial a mayormente nublado con condiciones secas.</p> <p>MIÉRCOLES. Se prevé cielo entre parcial y mayormente nublado con probabilidad de lluvias al occidente y norte de la ciudad en horas de la tarde y noche.</p>
CARIBE	<p>MARTES. En las primeras horas de la jornada se prevé abundante nubosidad y lluvias concentradas sobre el sur y centro de la región; las más intensas con actividad eléctrica sobre el sur de Magdalena, Córdoba, Sucre, Bolívar y Cesar. En la tarde se prevé lluvias en amplios sectores de Córdoba, Bolívar, Atlántico, Magdalena, Cesar y sur de La Guajira. Probabilidad de actividad eléctrica. En la noche se mantendrán las lluvias al norte de Magdalena, sectores de Cesar y Bolívar. No se descartan algunas lloviznas al sur de La Guajira y sur de Córdoba.</p> <p>MIÉRCOLES. Las lluvias más importantes de la jornada se esperan para la tarde y noche en sectores de Córdoba, Bolívar, Magdalena, La Guajira y Cesar.</p>
ARCHIPIÉLAGO DE SAN ANDRÉS, PROVIDENCIA Y SANTA CATALINA	<p>MARTES. En las horas de la mañana se estima cielo mayormente cubierto con lluvias de variada intensidad, al sur y occidente del archipiélago. Para la tarde cielo parcial a mayormente cubierto con probabilidad de lluvias ligeras en la zona. En la noche se esperan condiciones de cielo mayormente nublado con predominio de tiempo seco. No se descartan lloviznas ocasionales.</p> <p>MIÉRCOLES. Se espera nubosidad variada con predominio de tiempo seco, aunque no se descartan algunas lloviznas en horas de la tarde.</p>
MAR CARIBE	<p>MARTES. Nubosidad variada en el occidente y centro del Caribe colombiano, con lluvias especialmente en la mañana en cercanías al litoral</p> <p>MIÉRCOLES. Se pronostican condiciones nubosas con precipitaciones dispersas a lo largo del litoral Caribe colombiano.</p>

Planeando tu día? Descarga YA y conoce...



Consúltalo a diario y únete a la Cultura del Pronóstico del IDEAM

Disponible para  

PRONÓSTICO METEOROLÓGICO

Martes 26 y miércoles 27 de septiembre de 2017



REGIÓN	PRONÓSTICO
ANDINA	<p>MARTES. Durante las primeras horas de la mañana se prevén lluvias con actividad eléctrica sobre Antioquia y Norte de Santander; precipitaciones menos intensas sobre Santander, Caldas y norte de Boyacá y Cundinamarca. En la tarde se espera aumento de la nubosidad con lluvias y probabilidad de descargas eléctricas en sectores de Antioquia, los Santanderes y Risaralda; precipitaciones ligeras sobre sectores de Boyacá, norte de Cundinamarca y Tolima, y precipitaciones de poca intensidad en Huila y Cauca. En la noche cielo parcialmente nublado con probabilidad de lluvias ligeras sobre occidente de Antioquia, Risaralda, Santanderes y Boyacá.</p> <p>MIÉRCOLES. Las lluvias más significativas se esperan en horas de la tarde y noche sobre sectores de Antioquia, Santander, norte de Cundinamarca y sectores del Eje Cafetero.</p>
INSULAR PACÍFICO	<p>MARTES. En Gorgona son posibles lluvias en horas de la mañana, en Malpelo se estima cielo nublado con predominio de tiempo seco.</p> <p>MIÉRCOLES. Para Malpelo son posibles algunas lloviznas en el día. En Gorgona predominará el cielo cubierto con lluvias moderadas.</p>
PACÍFICO	<p>MARTES. En la mañana se esperan lluvias, entre ligeras y moderadas, en sectores de Chocó, Nariño y litoral de Valle y Cauca. En la tarde se estima aumento de nubosidad con precipitaciones en amplios sectores de Chocó y Valle del Cauca; precipitaciones ligeras sobre Cauca. En la noche se prevén condiciones de cielo mayormente nublado y precipitaciones al sur de Chocó, Valle del Cauca y occidente de Cauca y Nariño.</p> <p>MIÉRCOLES. Cielo parcial a mayormente nublado con lluvias, especialmente en la noche, sobre sectores de Chocó, Valle del Cauca y Cauca.</p>
OCÉANO PACÍFICO	<p>MARTES. Se prevén condiciones mayormente cubiertas con lluvias entre moderadas y fuertes durante el día especialmente hacia el centro y sur del Pacífico colombiano. Posibles descargas eléctricas.</p> <p>MIÉRCOLES. Se estiman lluvias de variada intensidad y con descargas eléctricas en gran parte del Pacífico colombiano, especialmente en zonas del norte.</p>

Planeando tu día?
Descarga YA y conoce...



Consúltalo a diario y únete a la Cultura del Pronóstico del IDEAM

Disponible para  



PRONÓSTICO METEOROLÓGICO

Martes 26 y miércoles 27 de septiembre de 2017



REGIÓN	PRONÓSTICO
<p>ORINOQUIA</p>	<p>MARTES. Para las horas de la mañana se prevé nubosidad variada con lluvias en sectores de Arauca, Vichada y occidente de Meta. En la tarde el cielo se pondrá de parcial a mayormente nublado y se registrarán lluvias al oriente de Vichada y occidente de Meta y Arauca. En horas de la noche se mantendrán algunas lluvias al oriente de Vichada y algunos sectores de Meta. Tiempo seco en el resto del área.</p> <p>MIÉRCOLES. Durante la jornada se prevé abundante nubosidad y se estima que las lluvias se presenten en el oriente de Vichada, sectores de Arauca y occidente de Meta.</p>
<p>AMAZONIA</p>	<p>MARTES. En la mañana se prevé cielo parcialmente nublado con precipitaciones en sectores de Vaupés, Guainía y Amazonas. Precipitaciones ligeras y dispersas sobre Caquetá, Guaviare y Putumayo. Durante la tarde se estiman lluvias en el sur de Amazonas, oriente de Vaupés, Guainía y Guaviare. Para la noche se esperan algunas lluvias sobre sectores de Amazonas y Guainía. Lluvias de menor intensidad al Piedemonte Amazónico.</p> <p>MIÉRCOLES. Se estima una jornada mayormente cubierta, con lluvias especialmente en las horas de la tarde en zonas de Amazonas, Caquetá, Putumayo, Guaviare y Guainía. No se descarta actividad eléctrica.</p>

Planeando tu día?
 Descarga YA y conoce...



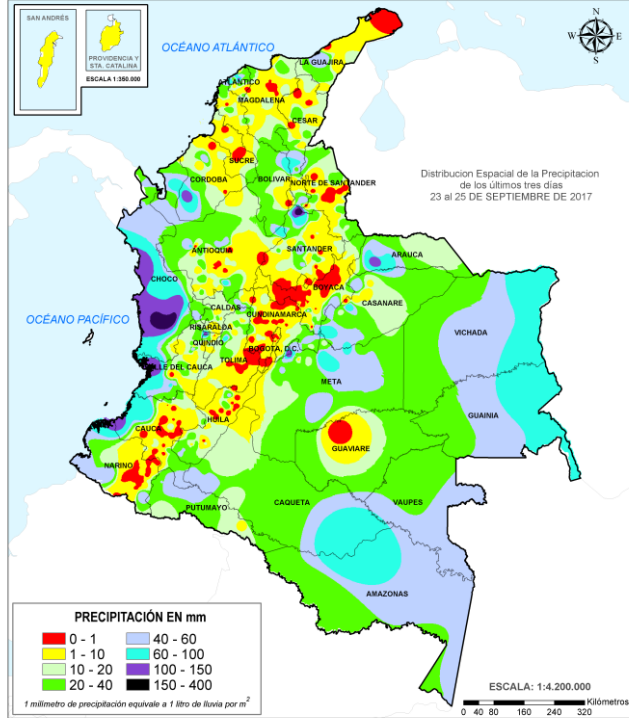
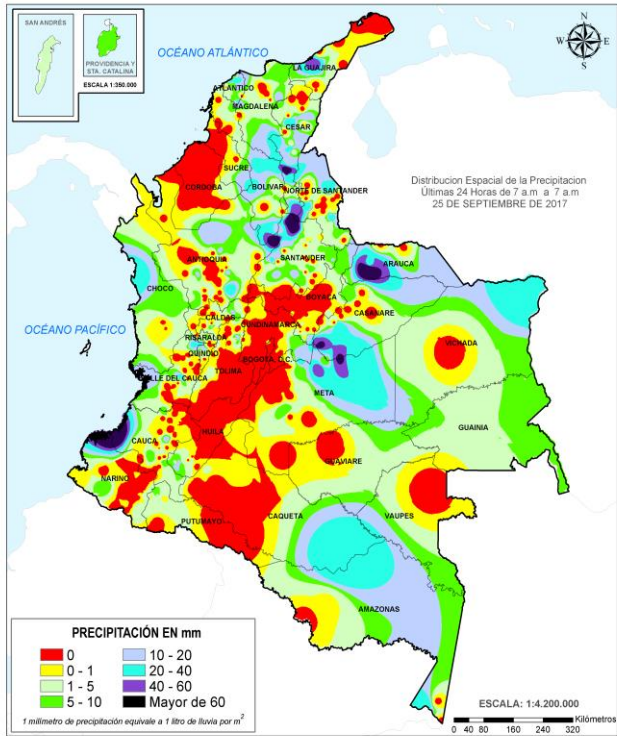
Consúltalo a diario y únete a
 la Cultura del Pronóstico del IDEAM

Disponible para  

MAPAS DE PRECIPITACIÓN

Precipitación diaria: desde las 7:00 a. m. del día lunes 25 de septiembre hasta las 7:00 a. m. del día martes 26 de septiembre de 2017.

Precipitación de los últimos 3 días: desde las 7:00 a. m. del día sábado 23 de septiembre hasta las 7:00 a. m. del día martes 26 de septiembre de 2017.



ALERTAS VIGENTES E INFORMACIÓN ADICIONAL

Para mayor información sobre el pronóstico del estado del tiempo, informes técnicos diarios, comunicados especiales, mapas diarios de temperaturas máximas y mínimas e información diaria de precipitación se sugiere consultar los siguientes enlaces:

- [MAPA DIARIO DE TEMPERATURA MÁXIMA.](#)
- [MAPA DIARIO DE TEMPERATURA MÍNIMA.](#)
- [INFORMACIÓN DIARIA DE PRECIPITACIÓN Y TEMPERATURA DE LOS PRINCIPALES AEROPUERTOS DEL PAÍS.](#)
- [MOSAICO MAPAS DE PRECIPITACIÓN DIARIA EN MILÍMETROS.](#)

ALERTAS POR NIVELES DE LOS RÍOS

REGIÓN CARIBE

SITIOS PARA LOS CUALES SE GENERA LA ALERTA

PROBABILIDAD DE INCREMENTOS SÚBITOS EN LOS RÍOS DEL URABÁ ANTIOQUEÑO

Se mantiene la alerta roja por probabilidad de crecientes súbitas para los ríos que vierten sus aguas al Golfo de Urabá, especialmente para los ríos León, Tanela, Mulatos, Chigorodó, Carepa, Apartadó, Zungo, Grande, Guadualito, Turbo, Currulao y Vijagüal. El IDEAM mantiene la recomendación para que la población en general asentada en las riberas de estos ríos que desembocan en el mar Caribe, se mantenga muy atentos al comportamiento de los niveles dado que se podrían presentar nuevos incrementos súbitos en estos ríos.

NIVELES ALTOS EN EL RÍO SINÚ (CUENCA BAJA)

Se mantiene esta alerta por los niveles altos que se registran especialmente en la cuenca baja del río Sinú en los municipios de Lorica y San Bernardo del Viento. El IDEAM mantiene la recomendación para que la población en general asentada en las riberas de este río permanezcan atentos por los altos niveles.

CRECIENTES SÚBITAS EN LOS RÍOS QUE DESCENDEN DE LA SIERRA NEVADA DE SANTA MARTA

Se mantiene esta alerta por los incrementos súbitos en el nivel de los ríos Frio y Aracataca, con afectaciones por desbordamientos e inundaciones en el casco urbano del municipio de Aracataca. Igualmente, se pueden presentar incrementos súbitos en los ríos Guachaca, Piedras, Palomino, Minca, Manzanares, Ranchería, Dibulla, Ancho, Don Diego, Buritaca, Sevilla, entre otros. El IDEAM recomienda a las autoridades de gestión del riesgo y a la población en general asentada en las riberas de estos ríos permanecer atentos al comportamiento de los niveles de estos ríos.

CRECIENTES SÚBITAS EN LA CUENCA DEL RÍO SAN JORGE

Se mantiene la alerta roja por crecientes súbitas en el río San Pedro y San Jorge a la altura de los municipios de Puerto Libertador y Montelíbano. El IDEAM recomienda a la población ribereña y a las autoridades de gestión del riesgo permanecer atentos ante posibles afectaciones por desbordamientos e inundaciones en sectores rurales y urbanos en esta cuenca en el sector de La Mojana.

ALERTA ROJA

ALERTAS POR NIVELES DE LOS RÍOS

REGIÓN PACÍFICO

SITIOS PARA LOS CUALES SE GENERA LA ALERTA

ALERTA ROJA

PROBABILIDAD DE CRECIENTE SÚBITA EN LA CUENCA DEL RÍO SAN JUAN

Se mantiene la alerta roja por la persistencia de incrementos súbitos en los niveles de los ríos San Juan y bajo Calima. El IDEAM recomienda a las autoridades de gestión de riesgo y a la población ribereña en general mantener atento seguimiento al comportamiento de los niveles de este río y sus afluentes.

REGIÓN ANDINA

SITIOS PARA LOS CUALES SE GENERA LA ALERTA

ALERTA NARANJA

PROBABILIDAD DE CRECIENTES SÚBITAS EN LOS RÍOS MURRI Y SUCIO

Se mantiene esta alerta dado que se prevé crecientes súbitas en los ríos Murri, Sucio y sus afluentes, debido a las lluvias fuertes con presencia de tormentas eléctricas que se registraron en las cuencas aportantes. El IDEAM recomienda a las autoridades locales y regionales de Gestión del Riesgo y población ribereña en general mantengan atento seguimiento al comportamiento de los niveles de estos ríos y sus aportantes, dado que se pronostica persistan las lluvias fuertes durante los próximos días.

PROBABILIDAD DE CRECIENTES SÚBITAS EN RÍO SAN JUAN Y QUEBRADA LA LIBORIANA

Se mantiene esta alerta debido a que durante los próximos se pronostica persistan las lluvias de carácter fuerte e inclusive con actividad eléctrica en el suroccidente del departamento de Antioquia, por esta razón, se recomienda a la población en general estar atentos frente a la eventualidad de crecientes súbitas de carácter moderado a fuerte en la quebrada La Liboriana y el río San Juan.

NIVELES ALTOS EN LA CUENCA BAJA DEL RIO CAUCA

Se mantiene esta alerta dado que los niveles del río Cauca en la parte baja desde el municipio de Guaranda (Sucre) persisten en el rango de niveles altos para la época. El IDEAM recomienda especial atención al comportamiento de los niveles del río.

ALERTAS POR NIVELES DE LOS RÍOS

REGIÓN ANDINA

SITIOS PARA LOS CUALES SE GENERA LA ALERTA

PROBABILIDAD DE CRECIENTES SÚBITAS EN LOS RÍOS DE LA REGIÓN DEL CATATUMBO

Se mantiene esta alerta debido a que se han evidenciado incrementos súbitos de nivel en los ríos Algodonal, Pamplonita, Zulia, Zulasquilla, Táchira, Sardinata, Tarra, Tibú y Presidente, todo ello acentuado por la persistencia de lluvias en amplios sectores del departamento de Norte de Santander. El IDEAM mantiene la recomendación a la población en general y a las autoridades de gestión del riesgo mantener seguimiento en el comportamiento de los niveles de estos ríos.

PROBABILIDAD DE CRECIENTES SÚBITAS EN LOS RÍOS NARE Y LA MIEL

Se mantiene este nivel de alerta dadas las lluvias de variada intensidad que se han registrado sobre la cuenca del río Nare, en el departamento de Antioquia, las cuales pueden generar nuevos incrementos súbitos en la cuenca del río Nare. Esta alerta se extiende para el río La Miel dado que se pronostica persistan las lluvias moderadas sobre la cuenca aportante. El IDEAM mantiene la recomendación para que la población en general y autoridades de gestión del riesgo se mantengan atentas al seguimiento del comportamiento de los niveles de estas corrientes..

PROBABILIDAD DE CRECIENTES SÚBITAS EN LOS RÍOS DE MONTAÑA DEL DEPARTAMENTO DE ANTIOQUIA

Con la persistencia de lluvias en algunos sectores de las cuencas de los ríos Medellín, Porce, Tarazá, Man y sus afluentes, se pueden presentar incrementos súbitos en el nivel de estos ríos. También se destacan los ríos Dabeiba, Tenche, Segovia, Tigüí, El Bagre, Nechí, Arma y los ríos Tamar e Ita afluentes al río Cimitarra que drenan sus aguas al río Magdalena. El IDEAM mantiene la recomendación a la población en general y autoridades locales y regionales de gestión del riesgo mantener atento seguimiento al comportamiento de los niveles de estos ríos.

ALERTA NARANJA

REGIÓN PACÍFICO

SITIOS PARA LOS CUALES SE GENERA LA ALERTA

PROBABILIDAD DE CRECIENTES SÚBITAS EN LA CUENCA DEL RIO ATRATO

Se mantiene esta alerta dado que se prevé nuevas crecientes súbitas en el río Atrato y sus afluentes, debido a las lluvias de variada intensidad que persisten en la cuenca aportante y las cuales se pronostican continúen durante los próximos días. El IDEAM recomienda a las autoridades locales y regionales de Gestión del Riesgo y población ribereña en general mantengan atento seguimiento al comportamiento de los niveles tanto del cauce principal como de sus afluentes.

ALERTA NARANJA

ALERTAS POR NIVELES DE LOS RÍOS

REGIÓN CARIBE

SITIOS PARA LOS CUALES SE GENERA LA ALERTA

ALERTA NARANJA

PROBABILIDAD DE CRECIENTES SÚBITAS EN RÍOS, QUEBRADAS Y ARROYOS DE LA REGION CARIBE

Se mantiene la alerta dada la persistencia e intensidad de las lluvias con presencia de tormentas eléctricas en los departamentos de Atlántico, Magdalena, Bolívar, Sucre y Córdoba, se prevé la ocurrencia de crecientes súbitas en los ríos, quebradas y arroyos de la región.

REGIÓN CARIBE

SITIOS PARA LOS CUALES SE GENERA LA ALERTA

ALERTA AMARILLA

PROBABILIDAD DE CRECIENTES SÚBITAS EN AFLUENTES DEL RIO CESAR

Se presentan niveles en descenso en el río Cesar y sus principales afluentes, por ello se reduce el nivel de alerta en esta cuenca. El IDEAM mantiene la recomendación para que la población en general mantenga atento seguimiento al comportamiento de los niveles de los ríos que descienden de la Sierra.

REGIÓN PACÍFICO

SITIOS PARA LOS CUALES SE GENERA LA ALERTA

ALERTA AMARILLA

PROBABILIDAD DE CRECIENTES RÍOS DIRECTOS AL PACIFICO DPTO. CAUCA

Debido al aumento de las precipitaciones y acumulación en las cuencas que drenan directamente en al océano pacífico, especialmente los que se localizan en el Departamento del Cauca como son los ríos Guapi y Timbiquí.

ALERTAS POR NIVELES DE LOS RÍOS

REGIÓN ANDINA

SITIOS PARA LOS CUALES SE GENERA LA ALERTA

ALERTA AMARILLA

VALORES ALTOS DE NIVEL EN LA CUENCA BAJA DEL RIO LEBRIJA

Se mantiene esta alerta dado que se prevé incrementos súbitos en el río Lebrija a la altura del municipio Sabana de Torres (Santander) y en sus afluentes, en especial en el río de Oro, producto de las lluvias que se han presentado sobre sectores del norte del departamento de Santander. Se recomienda a los pobladores de las zonas ribereñas bajas estar atentos al comportamiento en los niveles de este río y sus afluentes, dado que se pronostica lluvias durante los próximos días en la región.

PROBABILIDAD DE INCREMENTOS SUBITOS EN EL RIO OPON

Se reduce el nivel de esta alerta debido a que los niveles del río Opón presentan un descenso, aunque las variaciones pueden presentar incrementos súbitos, además las lluvias pronosticadas para el centro del país, pueden generar nuevos incrementos en los niveles de la cuenca del río Opón. El IDEAM hace una llamado de atención especial tanto a pobladores para que mantengan atento seguimiento al comportamiento de los niveles de este río.

SE PREVÉ CRECIENTES SÚBITAS EN LOS RÍOS DEL EJE CAFETERO

Se reduce esta alerta debido a que la acumulación de las lluvias ha tendido a disminuir, sin embargo, las lluvias pronosticadas para el centro del país puede provocar ligeros incrementos en los ríos de esta zona especialmente en los ríos Risaralda, Frio, Sucio, Otún, Mapa, Tapias y Arma, entre otros rios del eje cafetero.

REGIÓN AMAZONIA

SITIOS PARA LOS CUALES SE GENERA LA ALERTA

ALERTA AMARILLA

SE PREVÉ CRECIENTES SÚBITAS EN LOS RÍOS DEL PIEDEMORTE DE LOS DEPARTAMENTOS DE CAQUETA Y PUTUMAYO

Dada la probabilidad que persistan las lluvias en amplios sectores del piedemonte en los departamentos de Caquetá y Putumayo, se pueden presentar incrementos súbitos en los niveles de los ríos de esta zona que hacen parte de la cuenca alta de los ríos Caguán, Guayas, Caraño, Hacha, Orteguzza, Pescado y la quebrada La Perdiz (en Caquetá) y los ríos Mocoa, Mulato, Sangoyaco y La quebrada la Taruca (en Putumayo). Se recomienda a los pobladores de las zonas ribereñas bajas estar atentos al comportamiento de estos ríos.

ALERTAS POR AMENAZAS DE INCENDIOS DE LA COBERTURA VEGETAL

ALERTA ROJA:

Amenaza Alta o muy alta de ocurrencia de incendios de la cobertura vegetal en zonas de bosques, cultivos y pastos, localizados en los siguientes municipios y sectores aledaños:

ALERTA NARANJA:

Amenaza moderada de ocurrencia de incendios de la cobertura vegetal en zonas de bosques, cultivos y pastos, localizados en los siguientes municipios y sectores aledaños:

REGIÓN ANDINA

SITIOS PARA LOS CUALES SE GENERA LA ALERTA

ALERTA ROJA

BOYACÁ: Chíquiza, Chivatá, Cómbita, Cucaita, Gachantivá, Motavita, Oicatá, Ramiriquí, Ráquira, Sáchica, Samacá, San Miguel de Sema, Sora, Soracá, Sutamarchán, Tinjacá, Tunja, Villa de Leiva.

CAUCA: Cajibío, Morales, Piendamó, Popayán y Puracé (Coconuco).

CUNDINAMARCA: Fúquene, Girardot, Guachetá, Guasca, Jerusalén, Mosquera, Ubaté.

NARIÑO: Albán, Aldana, Ancuya, Arboleda, Belén, Chachagüí, Colón, Consacá, Cuaspud, Cumbal, El Peñol, El Tambo, Funes, Guachucal, Guaitarilla, Iles, Imués, Ipiales, La Cruz, La Florida, La Llanada, La Unión, Los Andes, Mallama, Nariño, Ospina, Pasto, Providencia, Pupiales, San Bernardo, San Lorenzo, San Pedro de Cartago, Sandoná, Santa Cruz, Sapuyes, Taminango, Tangua, Túquerres, Yacuanquer.

TOLIMA: Alpujarra, Coyaima, Espinal, Flandes, Guamo, Ortega, Prado, Saldaña, San Luis, Suárez

REGIÓN CARIBE

SITIOS PARA LOS CUALES SE GENERA LA ALERTA

ALERTA ROJA

BOLÍVAR: Magangué.

LA GUAJIRA: Uribia.

REGIÓN ANDINA

SITIOS PARA LOS CUALES SE GENERA LA ALERTA

ALERTA NARANJA

BOYACÁ: Arcabuco, Boyacá, Jenesano, Nuevo Colón.

CAUCA: Patía.

CUNDINAMARCA: Funza, Útica.

HUILA: Baraya, Neiva y Villavieja..

REGIÓN CARIBE

SITIOS PARA LOS CUALES SE GENERA LA ALERTA

ALERTA NARANJA

CESAR: Astrea.

Especial atención en los Parques Nacionales Naturales de Galeras, Iguaque y Las Hermosas.

ALERTAS POR AMENAZAS DE DESLIZAMIENTO

ALERTA ROJA:

Amenaza alta a muy alta por deslizamientos de tierra detonados por lluvias, localizados en los siguientes municipios:

ALERTA NARANJA:

Amenaza moderada por deslizamientos de tierra detonados por lluvias, localizados en los siguientes municipios:

REGIÓN ANDINA

ALERTA ROJA

SITIOS PARA LOS CUALES SE GENERA LA ALERTA

CUNDINAMARCA: Guayabetal y Medina.

REGIÓN PACÍFICO

ALERTA ROJA

SITIOS PARA LOS CUALES SE GENERA LA ALERTA

CHOCO: Condoto, Medio San Juan (Andagoya) y Rio Iró (Santa Rita).

REGIÓN ORINOQUIA

ALERTA ROJA

SITIOS PARA LOS CUALES SE GENERA LA ALERTA

META: Acacías y Villavicencio

REGIÓN ANDINA

ALERTA NARANJA

SITIOS PARA LOS CUALES SE GENERA LA ALERTA

ANTIOQUIA: Andes, Ciudad Bolívar y Vegachí.
BOYACÁ: San Luis de Gaceno..
CUNDIAMARCAR: Paratebueno y Quetame.
QUINDÍO: Armenia, La Tebaida, Montenegro y Pijao.
NORTE DE SANTANDER: La Esperanza.
SANTANDER: Rionegro y Sabana de Torres.

REGIÓN ORINOQUIA

ALERTA NARANJA

SITIOS PARA LOS CUALES SE GENERA LA ALERTA

CASANARE: Monterrey, Sabanalarga y Támara.
META: Barranca de Upía y El Calvario

ALERTAS POR AMENAZAS DE DESLIZAMIENTO

ALERTA ROJA:

Amenaza alta a muy alta por deslizamientos de tierra detonados por lluvias, localizados en los siguientes municipios:

ALERTA NARANJA:

Amenaza moderada por deslizamientos de tierra detonados por lluvias, localizados en los siguientes municipios:

REGIÓN PACÍFICO

SITIOS PARA LOS CUALES SE GENERA LA ALERTA

ALERTA NARANJA

CHOCÓ: Alto Baudó (Pie de Pato), Atrato (Yuto), Bagadó, Bahía Solano (Mutis), Bajo Baudó (Pizarro), Bojayá (Bellavista), Cértegui, El Cantón del San Pablo (Managrù), El Litoral del San Juan (Docordó), Istmina, Lloró, Medio Atrato (Beté), Medio Baudó(Boca de Pepé), Nóvita, Nuquí, Quibdó, Rio Quito (Paimadó), San José del Palmar, Sipí, Tadó y Unión Panamericana (Animas).
CAUCA: El Tambo y López.
VALLE DEL CAUCA: Buenaventura y Dagua.

REGIÓN CARIBE

SITIOS PARA LOS CUALES SE GENERA LA ALERTA

ALERTA AMARILLA

CESAR: La Gloria, Pailitas, Pelaya, San Alberto y Valledupar..
CORDOBA: Puerto Libertador y Tierralta.
LA GUAJIRA: Riohacha y San Juan del Cesar.
MAGDALENA: Ciénaga, Fundación y Santa Marta.

REGIÓN ANDINA

SITIOS PARA LOS CUALES SE GENERA LA ALERTA

ALERTA AMARILLA

ANTIOQUIA: Abejorral, Amagá, Amalfi, Angelópolis, Anorí, Argelia, Armenia, Briceño, Cáceres, Caldas, Campamento, Cañasgordas, Caracolí, Caramanta, Concordia, Dabeiba, Ebéjico, Fredonia, Frontino, Giraldo, Heliconia, Ituango, La Ceja, La Pintada, La Unión, Maceo, Medellín, Montebello, Nariño, Puerto Berrío, Puerto Nare, Puerto Triunfo, Remedios, Salgar, San Carlos, San Francisco, San Luis, Santa Bárbara, Santa Fe de Antioquia, Segovia, Sonsón, Sopetrán, Tarazá, Tarso, Toledo, Uramita, Urrao, Valdivia, Venecia, Yalí, Yarumal y Yolombó.
BOYACÁ: Almeida, Aquitania, Berbeo, Betéitiva, Buenavista, Campohermoso, Chinavita, Chita, Chivor, Coper, Corrales, El Espino, Gámeza, Guicán, La Victoria, Labranzagrande, Macanal, Maripí, Miraflores, Mongua, Moniquirá, Muzo, Otanche, Pachavita, Páez, Pajarito, Panqueba, Pauna, Paya, Paz de Rio, Pesca, Pisva, Puerto Boyacá, Quípama, Rondón, Saboyá, San Joséde Pare, San Pablo de Borbur, Santa María, Santana, Socotá, Sogamoso, Tasco, Tibaná, Tópaga, Turmequé, Umbita y Ventaquemada.

ALERTAS POR AMENAZAS DE DESLIZAMIENTO

ALERTA ROJA:

Amenaza alta a muy alta por deslizamientos de tierra detonados por lluvias, localizados en los siguientes municipios:

ALERTA NARANJA:

Amenaza moderada por deslizamientos de tierra detonados por lluvias, localizados en los siguientes municipios:

REGIÓN ANDINA

SITIOS PARA LOS CUALES SE GENERA LA ALERTA

ALERTA AMARILLA

CALDAS: Aguadas, Chinchiná, Filadelfia, La Merced, Manizales, Manzanares, Marmato, Marulanda, Neira, Pácora, Pensilvania, Salamina, Samaná, Supia y Villamaria.

CUNDINAMARCA: Agua de Dios, Albán, Anapoima, Anolaima, Apulo, Arbeláez, Beltrán, Bituima, Bogotá, D.C., Bojacá, Cabrera, Cachipay, Caparrapí, Cáqueza, Carmen de Carupa, Chaguaní, Chipaque, Chocontá, Cucunubá, El Colegio, El Peñón, El Rosal, Facativá, Fusagasugá, Gachetá, Gama, Granada, Guaduas, Guatavita, Guayabal de Síquima, Gutiérrez, La Calera, La Mesa, La Palma, La Peña, La Vega, Lenguazaque, Machetá, Nilo, Nimaima, Nocaima, Pacho, Paime, Pandi, Pasca, Pulí, Quebradanegra, Quipile, Ricaurte, San Antonio de Tequendama, San Bernardo, San Cayetano, San Francisco, San Juan de Rioseco, Sasaima, Sesquilé, Sibaté, Sylvania, Soacha, Subachoque, Suesca, Supatá, Sutatausa, Tabio, Tausa, Tena, Tibacuy, Tocaima, Topaipí, Ubalá, Utica, Venecia, Vergara, Vianí, Villagómez, Villapinzón, Villeta, Viotá, Yacopí, Zipacón y Zipaquirá.

HUILA: Aipe y La Plata..

NORTE DE SANTANDER: Ábrego, Cócota, Chinácota, Chitagá, Convención, Cucutilla, Durania, El Zulia, Gramalote, Hacarí, Labateca, Lourdes, Pamplona, Salazar, San Calixto, Sardinata, Silos, Teorama, Toledo y Villa Caro..

RISARALDA: Santa Rosa de Cabal.

SANTANDER: Albania, Barbosa, Bolívar, Carcasí, Charalá, Chipatá, Contratación, Coromoro, El Carmen, El Guacamayo, Florián, Floridablanca, Girón, Guavatá, Guepsa, La Belleza, La Paz, Landázuri, Lebrija, Macaravita, Matanza, Mogotes, Puente Nacional, San Andrés, San Benito, San Miguel, San Vicente de Chucurí, Santa Helena del Opón, Sucre, Tona, Valle de San José y Vélez..

TOLIMA: Anzoátegui, Armero (Guayabal), Ataco, Cajamarca, Carmen de Apicalá, Casabianca, Chaparral, Cunday, Falan, Fresno, Herveo, Ibagué, Icononzo, Lérica, Líbano, Mariquita, Melgar, Murillo, Palocabildo, Planadas, Purificación, Rioblanco, Roncesvalles, San Antonio, Villahermosa y Villarica.

ALERTAS POR AMENAZAS DE DESLIZAMIENTO

ALERTA ROJA:

Amenaza alta a muy alta por deslizamientos de tierra detonados por lluvias, localizados en los siguientes municipios:

ALERTA NARANJA:

Amenaza moderada por deslizamientos de tierra detonados por lluvias, localizados en los siguientes municipios:

REGIÓN PACÍFICO	
ALERTA AMARILLA	SITIOS PARA LOS CUALES SE GENERA LA ALERTA
	<p>CAUCA: Almaguer, Bolívar, Buenos Aires, Caldono, Corinto, Guapi, Inzá, Jambaló, La Sierra, La Vega, Miranda, Páez (Belalcázar), Rosas, Santa Rosa, Silvia, Suárez, Timbiquí, Toribío y Totoró.</p> <p>CHOCÓ: El Carmen.</p> <p>NARIÑO: Albán (San José), Buesaco, Cumbitara, Linares y Samaniego.</p> <p>VALLE DEL CAUCA: Bolívar, Buga, Bugalagrande, Calima (El Darién), El Cerrito, El Dovio, Palmira, San Pedro, Sevilla, Tuluá y Versalles.</p>
REGIÓN ORINOQUIA	
ALERTA AMARILLA	SITIOS PARA LOS CUALES SE GENERA LA ALERTA
	<p>ARAUCA: Tame.</p> <p>CASANARE: Aguazul, Chámeza, Hato Corozal, La Salina, Nunchía, Paz de Ariporo, Pore, Recetor, Tauramena y Yopal.</p> <p>META: Cubarral, Cumaral, Guamal y Restrepo.</p>
REGIÓN AMAZONIA	
ALERTA AMARILLA	SITIOS PARA LOS CUALES SE GENERA LA ALERTA
	<p>CAQUETA: Belén de Los Andaquíes y Morelia.</p> <p>PUTUMAYO: Mocoa</p>

ALERTAS POR AMENAZAS DE DESLIZAMIENTO

ALERTA ROJA:

Amenaza alta a muy alta por deslizamientos de tierra detonados por lluvias, localizados en los siguientes municipios:

ALERTA NARANJA:

Amenaza moderada por deslizamientos de tierra detonados por lluvias, localizados en los siguientes municipios:

SECTORES VIALES IDENTIFICADOS CON POTENCIALIDAD DE DESLIZAMIENTOS, EN LOS CUALES GENERAN ALERTAS °

DEPARTAMENTO	SECTOR VIAL
ANTIOQUIA	La Unión - Sonsón Santuario - Cruce Ruta 45 (Caño Alegre)
CAQUETA	Puerto Bello - San José del Fragua San José del Fragua - Florencia
CAUCA	Puerto Bello - San José del Fragua
CASANARE	Barranca de Upía - Monterrey El Secreto - Aguaclara Yopal - Paz de Ariporo
CHOCÓ	Certeguí - Quibdó Las Animas - Certeguí Las Animas - Mumbú Mumbú - Santa Cecilia Quibdó - La Mansa Río Pató (El Afirmado) Río Pató (El Afirmado) - La Ye (Las Animas)
CUNDINAMARCA	Bogotá (El Portal) - Villavicencio
META	Bogotá (El Portal) - Villavicencio Paso Antiguo por el Río Guayuriba Pipiral - Villavicencio
NARIÑO	Junín - Tuquerres Tumaco - Junín
RISARALDA	Mumbú - Santa Cecilia
VALLE DEL CAUCA	Buenaventura - Cruce Ruta 40 (Loboguerrero) Intersección Sena - Intersección Citronela

ALERTAS METEOMARINA

MAR CARIBE

ALERTA AMARILLA

POR TIEMPO LLUVIOSO

En diversos sectores del mar Caribe nacional se prevé abundante nubosidad con lluvias de variada intensidad y en algunos casos con presencia de actividad eléctrica, incluidas zonas aledañas al litoral. Por lo anterior se recomienda a usuarios de pequeñas embarcaciones consultar con las capitanías de puerto antes de zarpar.

POR PLEAMAR

A partir de mañana 27 de septiembre y hasta el próximo 30 de septiembre 2017 se prevé una de las pleamares más significativas del mes en el mar Caribe nacional. Por lo anterior, se recomienda se recomienda a la comunidad en general estar atentos a la evolución del fenómeno.

OCÉANO PACÍFICO

ALERTA AMARILLA

POR TIEMPO LLUVIOSO

En diversos sectores del océano Pacífico nacional se prevé abundante nubosidad con lluvias de variada intensidad y en algunos casos con presencia de actividad eléctrica, incluidas zonas aledañas a litoral. Por lo anterior se recomienda a usuarios de pequeñas embarcaciones consultar con las capitanías de puerto antes de zarpar.

°C: grados Celsius

m: metros

mm: milímetros

msnm: metros sobre nivel del mar

Km/h: kilómetros por hora

HLC: hora local colombiana

GOES: Geostationary Operational Environmental Satellites (Satélite Geoestacionario Operacional Ambiental).

GOES-13 es el designado GOES-Este, localizado en 75° W sobre el ecuador geográfico.

PNN: Parque Nacional Natural

SFF: Santuario de Fauna y Flora



ALERTA ROJA. PARA TOMAR ACCIÓN Advierte al Sistema Nacional de Gestión del Riesgo de Desastres sobre el peligro de un fenómeno y sus efectos adversos sobre la población. Se emite una alerta sólo cuando la identificación de un evento extraordinario indique la amenaza inminente y cuando la gravedad del fenómeno requiera atención prioritaria de los comités departamentales y locales.



ALERTA NARANJA. PARA PREPARARSE Indica la amenaza de un fenómeno. No implica riesgo inmediato por lo que es catalogado como un mensaje para informarse y prepararse. El aviso implica vigilancia continua ya que las condiciones son propicias para el desarrollo de un suceso natural.



ALERTA AMARILLA. PARA INFORMARSE Se emite cuando las condiciones hidrometeorológicas son favorables para la ocurrencia de un fenómeno natural y pueden aumentar el riesgo según los pronósticos. Por sus características, este nivel está encaminado a informar.

CONDICIONES NORMALES Indica que no existe ninguna clase de alerta para la región o zona mencionada.

Ómar Franco | Director General
 Christian Euscátegui | Jefe Oficina del Servicio de Pronósticos y Alertas

Profesionales de Turno:

Juan Carlos Loaiza, Viviana Chivatá, Sonia Bermúdez, Alfonso López, Mauricio Torres y Alberto Pardo.

<http://www.ideam.gov.co>

Correos electrónicos: servicio@ideam.gov.co, alertas@ideam.gov.co

Calle 25D # 96B – 70, Piso 3. Bogotá, D.C., Colombia.

Teléfono: 3075625 Ext. 1334–1336.

Síguenos en:

