

INFORME TÉCNICO DIARIO N° 268

El IDEAM comunica al Sistema Nacional de Gestión del Riesgo (SNGR) y al Sistema Nacional Ambiental (SINA).

Bogotá D. C., Lunes 25 de septiembre de 2017.

Hora de actualización:
12:05 p. m.

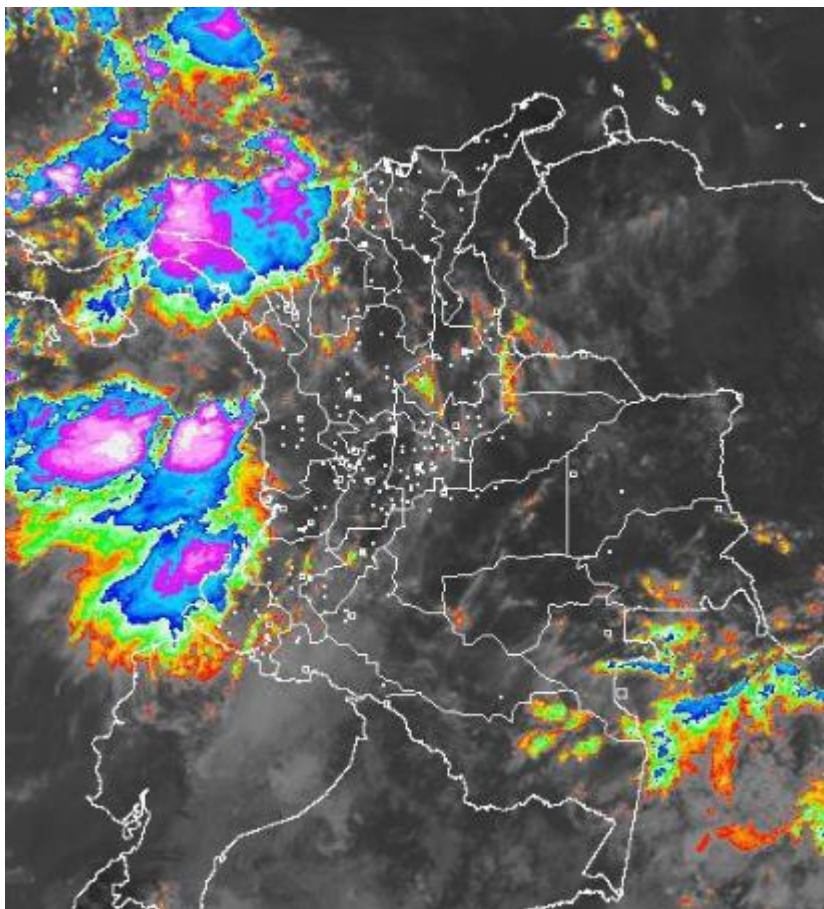
IMAGEN SATELITAL

Canal Infrarrojo | 25 de septiembre de 2017 | Hora 10:15 a. m.

CONDICIONES HIDROMETEOROLÓGICAS ACTUALES

En las últimas 24 horas las precipitaciones en el territorio colombiano se concentraron en la región Pacífica, occidente de la región Caribe y región de la Amazonia.

El pronóstico para el día de hoy prevé que las lluvias sucederán en el occidente del país, occidente de la región Caribe y piedemonte Amazónico. Parea el resto del país estará entre baja probabilidad de lluvias y tiempo seco.



Consulte todos los días el pronóstico del tiempo y las alertas hidrometeorológicas vigentes del IDEAM, en un formato de calidad. Alrededor de las 7:30 a. m. está a disposición del público en www.ideam.gov.co.

Se puede ver también en dispositivos móviles **AQUÍ**





LO MÁS DESTACADO

LLUVIAS REGISTRADAS EN LAS ÚLTIMAS 24 HORAS

- En las últimas 24 horas descendieron ligeramente las lluvias, y éstas principalmente se concentraron en las regiones Pacífica, Orinoquía y Amazonía. La mayor precipitación se presentó en el municipio de **Medio San Juan (Chocó)**, con **138,0 mm**.

ALERTA ROJA

- Por probabilidad de incrementos súbitos en los ríos del Urabá antioqueño.
- Por niveles altos en el río Sinú (cuenca baja) y en el río San Jorge.
- Por crecientes súbitas en los ríos que descienden de la Sierra Nevada de Santa Marta
- Por alta probabilidad de deslizamientos de tierra en diferentes departamentos de las regiones Andina y Pacífica.
- Por probabilidad alta e incendios en la cobertura vegetal en la región Andina.

ALERTA NARANJA

- Por probabilidad de crecientes súbitas en los ríos de montaña del departamento de Antioquia, ríos de la región del Catatumbo, ríos Nare y La Miel, río Opón, cuenca del río Atrato, afluentes del río Cesar, y en los ríos del eje cafetero.
- Por niveles altos en la cuenca baja del río Cauca y en la cuenca baja del río Lebrija.
- Por moderada posibilidad de incendios de la cobertura vegetal en algunos municipios de las regiones Caribe y Andina.
- Por probabilidad moderada de deslizamientos de tierra detonados por lluvias, en sectores inestables o de alta pendiente, localizados en municipios de las regiones Amazonia, Caribe, Orinoquia, Pacífica y Andina.
- Por tiempo lluvioso en el Océano Pacífico y Mar Caribe.

ALERTA AMARILLA

- Por crecientes súbitas en los ríos del piedemonte de los departamentos de Caquetá, Putumayo, en el río San Juan y en arroyos del departamento del Atlántico
- Por probabilidad baja de deslizamientos de tierra detonados por lluvias, en sectores inestables o de alta pendiente, localizados en amplias áreas de las regiones Caribe, Andina, Pacífica, Orinoquía y Amazonia.
- Por pleamar en el Océano Pacífico.

PARA TENER EN CUENTA

- Los niveles del río Magdalena y Cauca presentan incrementos moderados de los niveles; aunque ésta condición es normal para la época, se prevé que los ascensos sean constantes, intensificándose más a partir de la segunda semana de octubre.

PRONÓSTICO CONDICIONES METEOROLÓGICAS ESPECIALES

ÁREA DEL VOLCÁN GALERAS

En el área se espera abundante nubosidad con lluvias ligeras de carácter intermitente.

El SERVICIO GEOLÓGICO COLOMBIANO reporta en nivel AMARILLO (III): CAMBIOS EN EL COMPORTAMIENTO DE LA ACTIVIDAD VOLCÁNICA. Lat: 155 Lon:-77.37

ELEVACIÓN (pies)	DIRECCIÓN	VELOCIDAD	
		NUDOS	Km/h
10.000	ESTE	5 - 10	9 - 18
18.000	ESTE	15 - 20	27 - 36
24.000	ESTE	15 - 20	27 - 36
30.000	NORESTE	15 - 20	27 - 36

ÁREA DEL VOLCÁN NEVADO DEL HUILA

En el área se espera abundante nubosidad con lluvias ligeras de carácter intermitente.

El SERVICIO GEOLÓGICO COLOMBIANO reporta en nivel AMARILLO (III): CAMBIOS EN EL COMPORTAMIENTO DE LA ACTIVIDAD VOLCÁNICA. Lat:2.92 Lon:-76.05

ELEVACIÓN (pies)	DIRECCIÓN	VELOCIDAD	
		NUDOS	Km/h
10.000	ESTE	5 - 10	9 - 18
18.000	ESTE	25 - 30	45 - 54
24.000	ESTE	15 - 20	27 - 36
30.000	NORESTE	15 - 20	27 - 36

ÁREA DEL VOLCÁN CERRO MACHÍN

A lo largo de la jornada se estima cielo entre parcial y mayormente cubierto con predominio de tiempo seco.

El SERVICIO GEOLÓGICO COLOMBIANO reporta en nivel AMARILLO (III): CAMBIOS EN EL COMPORTAMIENTO DE LA ACTIVIDAD VOLCÁNICA. Lat:4.80 Lon:-75.62

ELEVACIÓN (pies)	DIRECCIÓN	VELOCIDAD	
		NUDOS	Km/h
10.000	SURESTE	5 - 10	9 - 18
18.000	ESTE	20 - 25	36 - 45
24.000	ESTE	15 - 20	27 - 36
30.000	NORESTE	10 - 15	18 - 27

ÁREA DEL VOLCÁN NEVADO DEL RUIZ

A lo largo de la jornada se estima cielo entre parcial y mayormente cubierto con predominio de tiempo seco.

El SERVICIO GEOLÓGICO COLOMBIANO reporta en nivel AMARILLO (III): CAMBIOS EN EL COMPORTAMIENTO DE LA ACTIVIDAD VOLCÁNICA. Lat: 4.89 Lon:-75.32

ELEVACIÓN (pies)	DIRECCIÓN	VELOCIDAD	
		NUDOS	Km/h
10.000	SURESTE	0 - 5	0 - 9
18.000	ESTE	20 - 25	36 - 45
24.000	ESTE	15 - 20	27 - 36
30.000	NORESTE	10 - 15	18 - 27

ÁREA DEL COMPLEJO VOLCÁNICO CHILES-CERRO NEGRO DE

En el área se espera abundante nubosidad con lluvias ligeras de carácter intermitente.

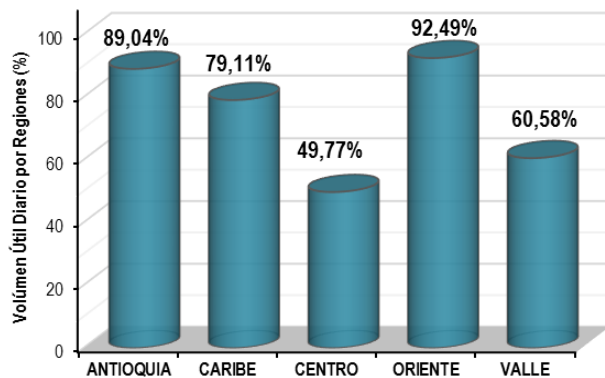
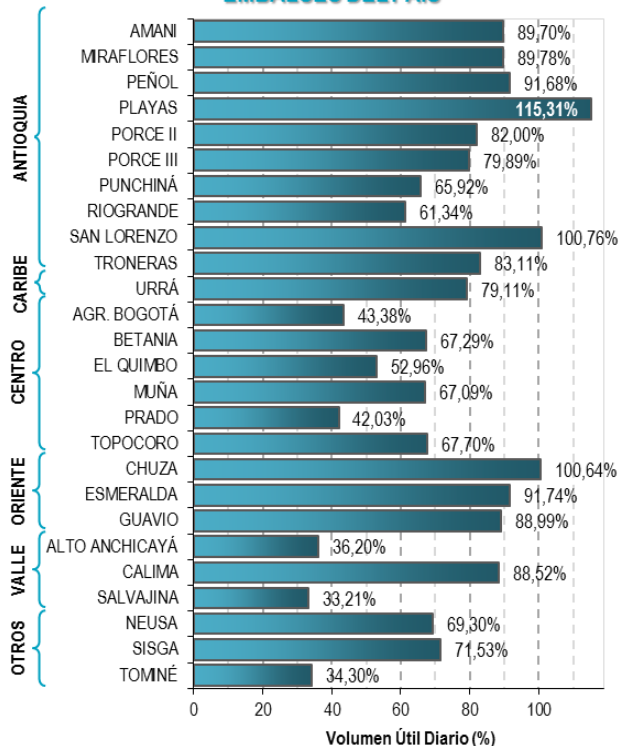
El SERVICIO GEOLÓGICO COLOMBIANO reporta en nivel AMARILLO (III): CAMBIOS EN EL COMPORTAMIENTO DE LA ACTIVIDAD VOLCÁNICA. Lat: 0.81-Lon:77.93 Lat:0.76 Lon:-77.95

ELEVACIÓN (pies)	DIRECCIÓN	VELOCIDAD	
		NUDOS	Km/h
10.000	SURESTE	5 - 10	9 - 18
18.000	ESTE	25 - 30	45 - 54
24.000	ESTE	15 - 20	27 - 36
30.000	NORTE	15 - 20	27 - 36

ESTADO DE LOS EMBALSES

A continuación se relaciona el volumen útil diario de los principales embalses del país (expresado en porcentaje), de acuerdo con la información reportada por XM S.A. E.S.P en la siguiente dirección electrónica: <http://ido.xm.com.co/ido/SitePages/hidrologia.aspx?q=reservas>

VOLUMEN ÚTIL DIARIO EN LOS PRINCIPALES EMBALSES DEL PAÍS



Para estar informado diariamente de lo que pasa con el **pronóstico del tiempo y las alertas.**

Síguenos en Twitter
@IDEAMColombia



PRECIPITACIONES

A continuación se relacionan los municipios donde en las últimas 24 horas se registraron precipitaciones iguales o superiores a 30.0 mm.

Se aclara que las precipitaciones indicadas en los municipios, realmente corresponden a aquellos puntos en los cuales el IDEAM tiene estaciones de monitoreo, pero no necesariamente quiere decir que el dato corresponda a las lluvias que se presentaron directamente sobre el área urbana en donde se concentra la mayor población. En ocasiones la estación sobre la cual se destaca el mayor valor de precipitación, a pesar de pertenecer al municipio, puede quedar alejada del centro poblado principal.

DEPARTAMENTO	MUNICIPIO
ANTIOQUIA	Turbo (63,0), Carepa (49,3), La Unión (46,5), Frontino (45,0), Chigorodó (42,4), Angostura (40,0), Yarumal (39,8),
ATLANTICO	Piojo (100,0), Usiacuri (96,3),
BOYACA	San Luis De Gaceno (36,4),
CAQUETA	Valparaíso (41,0),
CASANARE	Yopal (71,9), Chameza (56,5), Tamara (39,2), Sabanalarga (36,9),
CESAR	La Gloria (65,5),
CHOCO	Medio San Juan (138,0) , Isthmina (115,0), Lloró (105,3), Quibdó (48,4),
CORDOBA	Tierralta (109,0), Montería (50,6), Tierralta (36,5),
CUNDINAMARCA	Guayabetal (85,0), Ubalá (32,0),
HUILA	San Agustín (30,0),
LA GUAJIRA	San Juan Del Cesar (31,0),
META	Cabuyaro (30,0),
NARIÑO	San Andrés De Tumaco (37,8),
RISARALDA	Santuario (42,7),
SANTANDER	Sabana De Torres (70,2), El Carmen (43,4),
TOLIMA	Ibagué (49,0),
VALLE DEL CAUCA	Buenaventura (67,0),
VAUPES	Mitú (42,0),

Para estar informado diariamente de lo que pasa con el **pronóstico del tiempo y las alertas.**

Síguenos en Twitter
@IDEAMColombia



TEMPERATURAS MÁXIMAS

A continuación se relacionan los municipios donde en las últimas 24 horas se registraron temperaturas iguales o superiores a 35.0 °C.

Se aclara que las temperaturas indicadas en los municipios, realmente corresponden a aquellos puntos en los cuales el IDEAM tiene estaciones de monitoreo, pero no necesariamente quiere decir que el dato corresponda a las temperaturas que se presentaron directamente sobre el casco urbano en donde se concentra la mayor población. En ocasiones la estación sobre la cual se destaca el mayor valor de temperatura, a pesar de pertenecer al municipio, puede quedar alejada del centro poblado principal.

DEPARTAMENTO	MUNICIPIO
CUNDINAMARCA	Jerusalen (38,4),
HUILA	Villavieja (36,4),
TOLIMA	Natagaima (36,8), Prado (36,2), Ambalema (35,4),

PRONÓSTICO METEOROLÓGICO

Lunes 25 y martes 26 de septiembre de 2017



REGIÓN	PRONÓSTICO
SABANA DE BOGOTÁ	<p>LUNES. Durante la mañana predominará el tiempo seco, son posibles algunas lloviznas al nororiente de la ciudad finalizando la mañana. Para la tarde se estima cielo parcial a mayormente nublado con lloviznas ligeras sobre el norte y sur de la ciudad. Para la noche se estima cielo parcial a mayormente nublado con condiciones secas.</p> <p>MARTES. Se prevé cielo parcial a mayormente nublado. En la mañana condiciones secas, tarde probabilidad de lloviznas sobre norte y en la noche norte y sur de la capital</p>
CARIBE	<p>LUNES. En las primeras horas de la jornada se prevé cielo mayormente cubierto con lluvias en el litoral de Córdoba y Sucre. No se descartan lloviznas en el centro de Magdalena. Para la tarde se estiman precipitaciones entre ligeras y moderadas en sectores de Cesar, Magdalena, Córdoba. Nubosidad variada y tiempo seco en el resto de la región. En la noche tendencia al aumento de la nubosidad con lluvias moderadas en las estribaciones de la Sierra Nevada de Santa Marta y sectores de Bolívar, Cesar, Magdalena y La Guajira. No se descartan lloviznas hacia el sur de Córdoba. Probabilidad de actividad eléctrica.</p> <p>MARTES. Se estima que durante la jornada se registren las lluvias más intensas en zonas de Cesar, Magdalena, Córdoba y Sucre. Precipitaciones de menor volumen en el resto de la región. Alta Probabilidad de actividad eléctrica.</p>
ARCHIPIÉLAGO DE SAN ANDRÉS, PROVIDENCIA Y SANTA CATALINA	<p>LUNES. En las horas de la madrugada y mañana se estima cielo mayormente cubierto con precipitaciones en el norte de área. Para la tarde nubosidad variada con precipitaciones en los alrededores del archipiélago. En la noche se esperan condiciones semicubiertas y probabilidad de lloviznas en Providencia.</p> <p>MARTES. Son posibles precipitaciones en las primeras horas de la jornada y luego tiempo seco.</p>
MAR CARIBE	<p>LUNES. Bastante nubosidad en el occidente y centro del Caribe colombiano, con lluvias en la madrugada y mañana y parte de la tarde en el occidente del área y luego por la noche en el oriente especialmente en alta mar.</p> <p>MARTES. Se pronostican condiciones nubosas con precipitaciones dispersas a lo largo del litoral Caribe colombiano.</p>

Planeando tu día?
Descarga YA y conoce...



Consúltalo a diario y únete a la Cultura del Pronóstico del IDEAM

Disponible para  

PRONÓSTICO METEOROLÓGICO

Lunes 25 y martes 26 de septiembre de 2017



REGIÓN	PRONÓSTICO
ANDINA	<p>LUNES. Durante las primeras horas de la mañana se prevén lluvias y/o lloviznas en zonas del occidente de Antioquia, Huila, Risaralda, Quindío y Caldas. Para la tarde las precipitaciones más intensas y con probabilidad de actividad eléctrica se estiman en zonas del occidente de Antioquia, Caldas y Risaralda. Precipitaciones menos intensas en sectores de Santander, oriente de Cundinamarca y Huila. En la noche se pronostican lluvias entre ligeras y moderadas en áreas de Antioquia, los santanderes, Caldas, Risaralda y en algunas zonas de Boyacá y Tolima.</p> <p>MARTES. La mayor nubosidad estará hacia el centro y norte de la región, con lluvias en sectores de Antioquia, Boyacá y los santanderes. Precipitaciones menos intensas en el resto de la región. Probabilidad de actividad eléctrica.</p>
INSULAR PACÍFICO	<p>LUNES. En Gorgona y Malpelo se prevé abundante nubosidad y lluvias con posibilidad de actividad eléctrica a diferentes horas.</p> <p>MARTES. Para Malpelo son posibles algunas lloviznas en el día. En Gorgona predominará el cielo cubierto con lluvias moderadas.</p>
PACÍFICO	<p>LUNES. En la jornada de la mañana, se estiman lluvias en el sur y norte de Chocó, Valle del Cauca, Cauca y Nariño. Durante la tarde se estima que se incremente la nubosidad y se presenten las lluvias más intensas en Chocó y hacia el occidente de Cauca y Valle del Cauca y lloviznas en Nariño. En la noche se prevén condiciones nubosas con precipitaciones en Chocó, Valle del Cauca y lloviznas en Cauca y Nariño.</p> <p>MARTES. Cielo entre parcial a mayormente nublado y presencia de lluvias en horas de la tarde y noche en sectores de Choco, Valle del Cauca, Cauca y Nariño. Alta probabilidad de descargas eléctricas.</p>
OCÉANO PACÍFICO	<p>LUNES. Se prevén condiciones mayormente cubiertas con lluvias entre moderadas y fuertes durante el día en gran parte del Pacífico colombiano.</p> <p>MARTES. Se estiman lluvias de variada intensidad y con descargas eléctricas en gran parte del Pacífico colombiano, especialmente en zonas aledañas a la costa.</p>

Planeando tu día?
Descarga YA y conoce...



Consúltalo a diario y únete a la Cultura del Pronóstico del IDEAM

Disponible para  



PRONÓSTICO METEOROLÓGICO

Lunes 25 y martes 26 de septiembre de 2017



REGIÓN	PRONÓSTICO
<p>ORINOQUIA</p>	<p>LUNES. Para las horas de la mañana se prevé nubosidad variada con lluvias y/o lloviznas en Vichada. El resto de la región con predominio de tiempo seco. En la tarde parcialmente nublado precipitaciones entre ligeras y moderadas en oriente de Vichada. Probabilidad de lloviznas en el piedemonte de Arauca. En horas de la noche se pronostican lluvias y/o lloviznas en el piedemonte Llanero y hacia el norte y oriente de Vichada.</p> <p>MARTES. Durante la jornada se prevé abundante nubosidad y se estima que las lluvias se presenten en Vichada, Arauca, Casanare en horas de la mañana y luego, en la tarde y en la noche, hacia sectores del piedemonte llanero y oriente de Vichada.</p>
<p>AMAZONIA</p>	<p>LUNES. En la mañana se prevé cielo mayormente nublado con precipitaciones ligeras y moderadas en Guainía, Vaupés, Amazonas, Caquetá, Putumayo y en el piedemonte amazónico. Durante la tarde se prevé incremento de la nubosidad y lluvias entre ligeras y moderadas en zonas piedemonte amazónico, Amazonas, sur de Guainía y Vaupés. No se descarta actividad eléctrica. Para la noche se estiman precipitaciones en el oriente de la región en zonas de Guainía, Vaupés y Amazonas.</p> <p>MARTES. Se estima una jornada mayormente cubierta, con lluvias especialmente en las horas de la tarde en zonas de Amazonas, Caquetá, Putumayo, Guaviare y Guainía. No se descarta actividad eléctrica.</p>

Planeando tu día? Descarga YA y conoce...



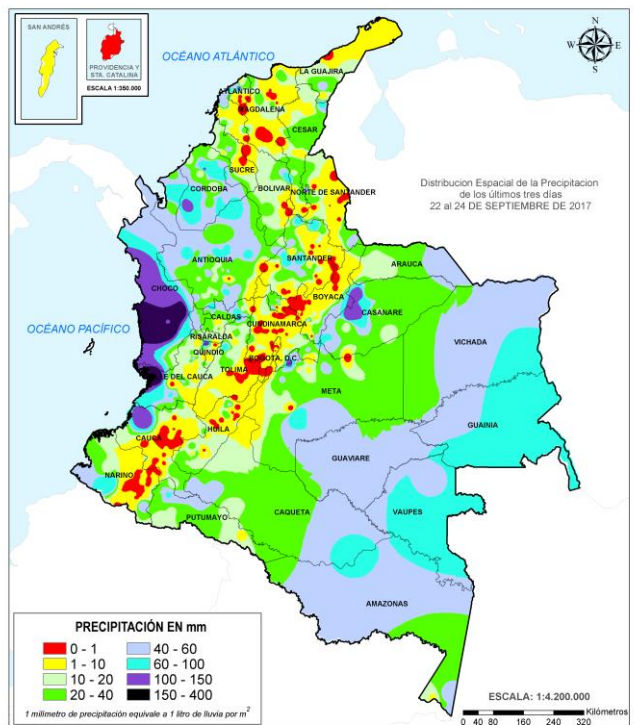
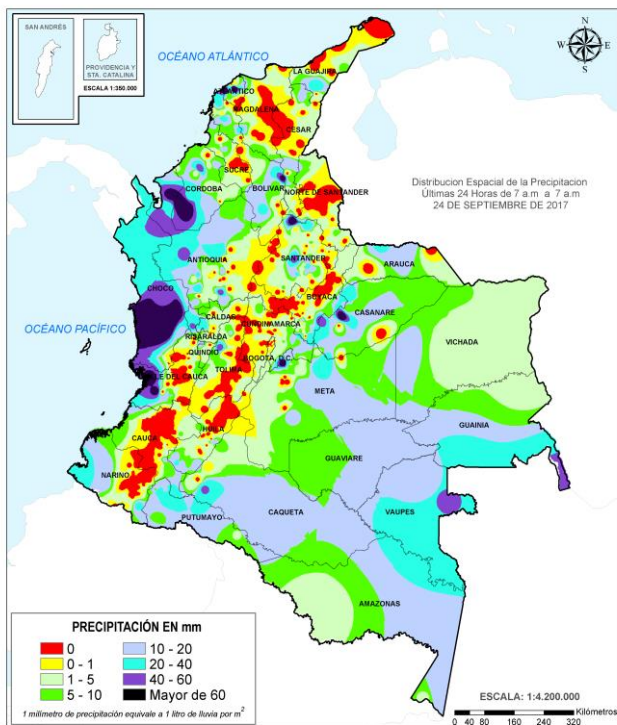
Consúltalo a diario y únete a la Cultura del Pronóstico del IDEAM

Disponible para

MAPAS DE PRECIPITACIÓN

Precipitación diaria: desde las 7:00 a. m. del día domingo 24 de septiembre hasta las 7:00 a. m. del día Lunes 25 de septiembre de 2017.

Precipitación de los últimos 3 días: desde las 7:00 a. m. del día Viernes 22 de septiembre hasta las 7:00 a.m. del día Lunes 25 de septiembre de 2017.



ALERTAS VIGENTES E INFORMACIÓN ADICIONAL

Para mayor información sobre el pronóstico del estado del tiempo, informes técnicos diarios, comunicados especiales, mapas diarios de temperaturas máximas y mínimas e información diaria de precipitación se sugiere consultar los siguientes enlaces:

- [MAPA DIARIO DE TEMPERATURA MÁXIMA.](#)
- [MAPA DIARIO DE TEMPERATURA MÍNIMA.](#)
- [INFORMACIÓN DIARIA DE PRECIPITACIÓN Y TEMPERATURA DE LOS PRINCIPALES AEROPUERTOS DEL PAÍS.](#)
- [MOSAICO MAPAS DE PRECIPITACIÓN DIARIA EN MILÍMETROS.](#)

ALERTAS POR NIVELES DE LOS RÍOS

REGIÓN CARIBE

SITIOS PARA LOS CUALES SE GENERA LA ALERTA

PROBABILIDAD DE INCREMENTOS SÚBITOS EN LOS RÍOS DEL URABÁ ANTIOQUEÑO

Se mantiene la alerta roja por probabilidad de crecientes súbitas para los ríos que vierten sus aguas al Golfo de Urabá, especialmente para los ríos León, Tanela, Mulatos, Chigorodó, Carepa, Apartadó, Zungo, Grande, Guadualito, Turbo, Currulao y Vijagüal. El IDEAM mantiene la recomendación para que la población en general asentada en las riberas de estos ríos que desembocan en el mar Caribe, se mantenga muy atentos al comportamiento de los niveles dado que se podrían presentar nuevos incrementos súbitos en estos ríos.

NIVELES ALTOS EN EL RÍO SINÚ (CUENCA BAJA)

Se mantiene esta alerta por los niveles altos que se registran especialmente en la cuenca baja del río Sinú en los municipios de Lorica y San Bernardo del Viento. El IDEAM mantiene la recomendación para que la población en general asentada en las riberas de este río permanezcan atentos por los altos niveles.

CRECIENTES SÚBITAS EN LOS RÍOS QUE DESCENDEN DE LA SIERRA NEVADA DE SANTA MARTA

Se mantiene esta alerta por los incrementos súbitos en el nivel de los ríos Frio y Aracataca, con afectaciones por desbordamientos e inundaciones en el casco urbano del municipio de Aracataca. Igualmente, se pueden presentar incrementos súbitos en los ríos Guachaca, Piedras, Palomino, Minca, Manzanares, Ranchería, Dibulla, Ancho, Don Diego, Buritaca, Sevilla, entre otros. El IDEAM recomienda a las autoridades de gestión del riesgo y a la población en general asentada en las riberas de estos ríos permanecer atentos al comportamiento de los niveles de estos ríos.

CRECIENTES SÚBITAS EN LA CUENCA DEL RIO SAN JORGE

Se mantiene la alerta roja por crecientes súbitas en el río San Pedro y San Jorge a la altura de los municipios de Puerto Libertador y Montelíbano. El IDEAM recomienda a la población ribereña y a las autoridades de gestión del riesgo permanecer atentos ante posibles afectaciones por desbordamientos e inundaciones en sectores rurales y urbanos en esta cuenca en el sector de La Mojana.

**ALERTA
ROJA**

ALERTAS POR NIVELES DE LOS RÍOS

REGIÓN PACÍFICO	
ALERTA ROJA	SITIOS PARA LOS CUALES SE GENERA LA ALERTA
	<p>PROBABILIDAD DE CRECIENTE SÚBITA EN LA CUENCA DEL RÍO SAN JUAN</p> <p>Se mantiene la alerta roja por la persistencia de incrementos súbitos en los niveles del río San Juan. El IDEAM recomienda a las autoridades de gestión de riesgo y a la población ribereña en general mantener atento seguimiento al comportamiento de los niveles de este río y sus afluentes.</p>
REGIÓN ANDINA	
ALERTA NARANJA	SITIOS PARA LOS CUALES SE GENERA LA ALERTA
	<p>PROBABILIDAD DE CRECIENTES SÚBITAS EN LOS RÍOS MURRI Y SUCIO</p> <p>Se mantiene esta alerta dado que se prevé crecientes súbitas en los ríos Murri, Sucio y sus afluentes, debido a las lluvias fuertes con presencia de tormentas eléctricas que se registraron en las cuencas aportantes. El IDEAM recomienda a las autoridades locales y regionales de Gestión del Riesgo y población ribereña en general mantengan atento seguimiento al comportamiento de los niveles de estos ríos y sus aportantes, dado que se pronostica persistan las lluvias fuertes durante los próximos días.</p>
	<p>PROBABILIDAD DE CRECIENTES SÚBITAS EN RÍO SAN JUAN Y QUEBRADA LA LIBORIANA</p> <p>Se mantiene esta alerta debido a que durante los próximos se pronostica persistan las lluvias de carácter fuerte e inclusive con actividad eléctrica en el suroccidente del departamento de Antioquia, por esta razón, se recomienda a la población en general estar atentos frente a la eventualidad de crecientes súbitas de carácter moderado a fuerte en la quebrada La Liboriana y el río San Juan.</p>

ALERTAS POR NIVELES DE LOS RÍOS

REGIÓN ANDINA

SITIOS PARA LOS CUALES SE GENERA LA ALERTA

NIVELES ALTOS EN LA CUENCA BAJA DEL RIO CAUCA

Se mantiene esta alerta dado que los niveles del río Cauca en la parte baja desde el municipio de Guaranda (Sucre) persisten en el rango de niveles altos para la época. El IDEAM recomienda especial atención al comportamiento de los niveles del río.

PROBABILIDAD DE CRECIENTES SÚBITAS EN LOS RÍOS DE LA REGIÓN DEL CATATUMBO

Se mantiene esta alerta debido a que se han evidenciado incrementos súbitos de nivel en los ríos Algodonal, Pamplonita, Zulia, Zulasquilla, Táchira, Sardinata, Tarra, Tibú y Presidente, todo ello acentuado por la persistencia de lluvias en amplios sectores del departamento de Norte de Santander. El IDEAM mantiene la recomendación a la población en general y a las autoridades de gestión del riesgo mantener seguimiento en el comportamiento de los niveles de estos ríos.

PROBABILIDAD DE CRECIENTES SÚBITAS EN LOS RÍOS NARE Y LA MIEL

Se mantiene este nivel de alerta dadas las lluvias de variada intensidad que se han registrado sobre la cuenca del río Nare, en el departamento de Antioquia, las cuales pueden generar nuevos incrementos súbitos en la cuenca del río Nare. Esta alerta se extiende para el río La Miel dado que se pronostica persistan las lluvias moderadas sobre la cuenca aportante. El IDEAM mantiene la recomendación para que la población en general y autoridades de gestión del riesgo se mantengan atentas al seguimiento del comportamiento de los niveles de estas corrientes..

PROBABILIDAD DE INCREMENTO SUBITO EN EL RIO OPON

Se mantiene esta alerta por el aumento en el nivel del río Opón y sus afluentes, acentuado por las lluvias fuertes que se han registrado en la cuenca aportante y sobre sectores del occidente del departamento de Santander, las cuales pueden generar nuevos incrementos en los niveles de la cuenca del río Opón. El IDEAM hace una llamado de atención especial tanto a pobladores para que mantengan atento seguimiento al comportamiento de los niveles de este río.

ALERTA NARANJA

ALERTAS POR NIVELES DE LOS RÍOS

REGIÓN ANDINA

SITIOS PARA LOS CUALES SE GENERA LA ALERTA

PROBABILIDAD DE CRECIENTES SÚBITAS EN LOS RÍOS DE MONTAÑA DEL DEPARTAMENTO DE ANTIOQUIA

Con la persistencia de lluvias en algunos sectores de las cuencas de los ríos Medellín, Porce, Tarazá, Man y sus afluentes, se pueden presentar incrementos súbitos en el nivel de estos ríos. También se destacan los ríos Dabeiba, Tenche, Segovia, Tigüí, El Bagre, Nechí, Arma y los ríos Tamar e Ita afluentes al río Cimitarra que drenan sus aguas al río Magdalena. El IDEAM mantiene la recomendación a la población en general y autoridades locales y regionales de gestión del riesgo mantener atento seguimiento al comportamiento de los niveles de estos ríos.

ALERTA NARANJA

SE PREVÉ CRECIENTES SÚBITAS EN LOS RÍOS DEL EJE CAFETERO

Se mantiene esta alerta debido a las lluvias de variada intensidad que se han presentado en el Eje Cafetero principalmente en el departamento de Caldas y Risaralda, por lo que se prevé crecientes súbitas especialmente en los ríos Risaralda, Frio, Sucio, Otún, Mapa, Tapias y Arma, entre otros ríos del eje cafetero.

REGIÓN PACÍFICO

SITIOS PARA LOS CUALES SE GENERA LA ALERTA

PROBABILIDAD DE CRECIENTES SÚBITAS EN LA CUENCA DEL RIO ATRATO

Se mantiene esta alerta dado que se prevé nuevas crecientes súbitas en el río Atrato y sus afluentes, debido a las lluvias de variada intensidad que persisten en la cuenca aportante y las cuales se pronostican continúen durante los próximos días. El IDEAM recomienda a las autoridades locales y regionales de Gestión del Riesgo y población ribereña en general mantengan atento seguimiento al comportamiento de los niveles tanto del cauce principal como de sus afluentes.

ALERTA NARANJA

ALERTAS POR NIVELES DE LOS RÍOS

REGIÓN CARIBE

SITIOS PARA LOS CUALES SE GENERA LA ALERTA

**ALERTA
AMARILLA**

PROBABILIDAD DE CRECIENTES SÚBITAS EN AFLUENTES DEL RIO CESAR

Se presentan niveles en descenso en el río Cesar y sus principales afluentes, por ello se reduce el nivel de alerta en esta cuenca. El IDEAM mantiene la recomendación para que la población en general mantenga atento seguimiento al comportamiento de los niveles de los ríos que descienden de la Sierra.

PROBABILIDAD DE CRECIENTES SÚBITAS EN RÍOS, QUEBRADAS Y ARROYOS DE LA REGION CARIBE

Dada la persistencia e intensidad de las lluvias con presencia de tormentas eléctricas en los departamentos de Atlántico, Bolívar, Sucre y Córdoba, se prevé la ocurrencia de crecientes súbitas en los ríos, quebradas y arroyos de la región.

REGIÓN ANDINA

SITIOS PARA LOS CUALES SE GENERA LA ALERTA

**ALERTA
AMARILLA**

VALORES ALTOS DE NIVEL EN LA CUENCA BAJA DEL RIO LEBRIJA

Se mantiene esta alerta dado que se prevé incrementos súbitos en el río Lebrija a la altura del municipio Sabana de Torres (Santander) y en sus afluentes, en especial en el río de Oro, producto de las lluvias que se han presentado sobre sectores del norte del departamento de Santander. Se recomienda a los pobladores de las zonas ribereñas bajas estar atentos al comportamiento en los niveles de este río y sus afluentes, dado que se pronostica lluvias durante los próximos días en la región.

REGIÓN AMAZONIA

SITIOS PARA LOS CUALES SE GENERA LA ALERTA

**ALERTA
AMARILLA**

SE PREVÉ CRECIENTES SÚBITAS EN LOS RÍOS DEL PIEDEMONTES DE LOS DEPARTAMENTOS DE CAQUETA Y PUTUMAYO

Dada la probabilidad que persistan las lluvias en amplios sectores del piedemonte en los departamentos de Caquetá y Putumayo, se pueden presentar incrementos súbitos en los niveles de los ríos de esta zona que hacen parte de la cuenca alta de los ríos Caguán, Guayas, Caraño, Hacha, Ortegaza, Pescado y la quebrada La Perdiz (en Caquetá) y los ríos Mocoa, Mulato, Sangoyaco y La quebrada la Taruca (en Putumayo). Se recomienda a los pobladores de las zonas ribereñas bajas estar atentos al comportamiento de estos ríos.

ALERTAS POR AMENAZAS DE INCENDIOS DE LA COBERTURA VEGETAL

ALERTA ROJA:

Amenaza Alta o muy alta de ocurrencia de incendios de la cobertura vegetal en zonas de bosques, cultivos y pastos, localizados en los siguientes municipios y sectores aledaños:

ALERTA NARANJA:

Amenaza moderada de ocurrencia de incendios de la cobertura vegetal en zonas de bosques, cultivos y pastos, localizados en los siguientes municipios y sectores aledaños:

REGIÓN ANDINA	
ALERTA ROJA	SITIOS PARA LOS CUALES SE GENERA LA ALERTA
	<p>BOYACÁ: Boyacá, Chíquiza, Chivatá, Cómbita, Cucaita, Gachantivá, Jenesano, Motavita, Nuevo Colón, Oicatá, Ramiriquí, Ráquira, Sáchica, Samacá, San Miguel de Sema, Sora, Soracá, Sutamarchán, Tinjacá, Tunja, Villa de Leiva.</p> <p>CAUCA: Cajibío, Morales, Piendamó, Popayán y Puracé (Coconuco).</p> <p>CUNDINAMARCA: Girardot, Guachetá, Guasca, Mosquera, Ubaté, Útica.</p> <p>HUILA: Baraya y Villavieja.</p> <p>NARIÑO: Albán, Aldana, Ancuya, Arboleda, Belén, Chachagüí, Colón, Consacá, Cuaspud, Cumbal, El Peñol, El Tambo, Funes, Guachucal, Guaitarilla, Iles, Imués, Ipiales, La Cruz, La Florida, La Llanada, La Unión, Los Andes, Mallama, Nariño, Ospina, Pasto, Providencia, Pupiales, San Bernardo, San Lorenzo, San Pedro de Cartago, Sandoná, Santa Cruz, Sapuyes, Taminango, Tangua, Túquerres, Yacuanquer.</p> <p>TOLIMA: Alpujarra, Coyaima, Espinal, Flandes, Guamo, Ortega, Prado, Saldaña, San Luis, Suárez</p>
REGIÓN CARIBE	
ALERTA ROJA	SITIOS PARA LOS CUALES SE GENERA LA ALERTA
	<p>CESAR: Astrea.</p> <p>LA GUAJIRA: Uribia.</p>
REGIÓN ANDINA	
ALERTA NARANJA	SITIOS PARA LOS CUALES SE GENERA LA ALERTA
	<p>BOYACÁ: Arcabuco, Santa Sofía.</p> <p>CAUCA: Patía.</p> <p>CUNDINAMARCA: Chocontá, Fúquene.</p> <p>HUILA: Colombia</p> <p>NARIÑO: Contadero, Córdoba, Gualmatán, Puerres.</p>
REGIÓN ANDINA	
ALERTA NARANJA	SITIOS PARA LOS CUALES SE GENERA LA ALERTA
	<p>CESAR: Agustín Codazzi.</p>

Especial atención en los Parques Nacionales Naturales de Galeras, Iguaque y Las Hermosas.

ALERTAS POR AMENAZAS DE DESLIZAMIENTO

ALERTA ROJA:

Amenaza alta a muy alta por deslizamientos de tierra detonados por lluvias, localizados en los siguientes municipios:

ALERTA NARANJA:

Amenaza moderada por deslizamientos de tierra detonados por lluvias, localizados en los siguientes municipios:

REGIÓN ANDINA

ALERTA ROJA

SITIOS PARA LOS CUALES SE GENERA LA ALERTA

CUNDINAMARCA: Guayabetal,

REGIÓN PACIFICO

ALERTA ROJA

SITIOS PARA LOS CUALES SE GENERA LA ALERTA

CHOCO: Alto Baudó (Pie de Pato), Atrato (Yuto), Bajo Baudó (Pizarro), Cértegui, Condoto, El Cantón del San Pablo (Managrú), Istmina, Lloró, Medio Baudó (Boca de Pepé), Medio San Juan (Andagoya), Nóvita, Río Iró (Santa Rita) y Tadó.

REGIÓN ORINOQUIA

ALERTA ROJA

SITIOS PARA LOS CUALES SE GENERA LA ALERTA

META: Acacias y Villavicencio

REGIÓN CARIBE

ALERTA NARANJA

SITIOS PARA LOS CUALES SE GENERA LA ALERTA

ATLÁNTICO: Piojó y Usiacurí.
BOLÍVAR: Achí, Montecristo y San Jacinto del Cauca.
CÓRDOBA: Tierralta y Valencia.

REGIÓN ANDINA

ALERTA NARANJA

SITIOS PARA LOS CUALES SE GENERA LA ALERTA

ANTIOQUIA: Abejorral, Alejandría, Andes, Ciudad Bolívar, Concepción, La Unión, Santo Domingo y Vegachí.
BOYACÁ: Aquitania, Páez, Paya y San Luis de Gaceno..
CUNDIAMARCAR: Gutiérrez, Paratebueno y Quetame.
QUINDÍO: Armenia, Calarcá, Córdoba, La Tebaida, Montenegro, Pijao y Salento..

ALERTAS POR AMENAZAS DE DESLIZAMIENTO

ALERTA ROJA:

Amenaza alta a muy alta por deslizamientos de tierra detonados por lluvias, localizados en los siguientes municipios:

ALERTA NARANJA:

Amenaza moderada por deslizamientos de tierra detonados por lluvias, localizados en los siguientes municipios:

REGIÓN ANDINA

SITIOS PARA LOS CUALES SE GENERA LA ALERTA

ALERTA NARANJA

RISARALDA: Pueblo Rico.
SANTANDER: San Gil
TOLIMA: Ibagué.

REGIÓN PACÍFICO

SITIOS PARA LOS CUALES SE GENERA LA ALERTA

ALERTA NARANJA

CHOCÓ: Bagadó, Bahía Solano (Mutis), Bojayá (Bellavista), El Carmen, El Litoral del San Juan (Docordó), Medio Atrato (Beté), Nuquí, Quibdó, Rio Quito (Paimadó), San José del Palmar, Sipí y Unión Panamericana (Animas).
CAUCA: El Tambo y López.
NARIÑO: Barbacoas.
VALLE DEL CAUCA: Buenaventura, Calima (El Darién) y Dagua.

REGIÓN ORINOQUIA

SITIOS PARA LOS CUALES SE GENERA LA ALERTA

ALERTA NARANJA

CASANARE: Chámeza, Nunchía, Pore, Sabanalarga, Támara y Yopal.
META: Barranca de Upía, Cubarral y El Calvario.

REGIÓN DE AMAZONIA

SITIOS PARA LOS CUALES SE GENERA LA ALERTA

ALERTA NARANJA

CAQUETÁ: Belén de Los Andaquíes y San José del Fragua

REGIÓN CARIBE

SITIOS PARA LOS CUALES SE GENERA LA ALERTA

ALERTA AMARILLA

CESAR: La Gloria, Pailitas, Pelaya y Valledupar..
CORDOBA: Montelíbano y Puerto Libertador.
LA GUAJIRA: San Juan del Cesar
MAGDALENA: Ciénaga, Fundación y Santa Marta.

ALERTAS POR AMENAZAS DE DESLIZAMIENTO

ALERTA ROJA:

Amenaza alta a muy alta por deslizamientos de tierra detonados por lluvias, localizados en los siguientes municipios:

ALERTA NARANJA:

Amenaza moderada por deslizamientos de tierra detonados por lluvias, localizados en los siguientes municipios:

REGIÓN ANDINA

SITIOS PARA LOS CUALES SE GENERA LA ALERTA

ALERTA AMARILLA

ANTIOQUIA: Abriaquí, Amagá, Amalfi, Angelópolis, Angostura, Anorí, Apartadó, Argelia, Armenia, Briceño, Cáceres, Caldas, Campamento, Cañasgordas, Caracolí, Caramanta, Carmen de Viboral, Chigorodó, Concordia, Dabeiba, Fredonia, Frontino, Giraldo, Heliconia, Ituango, La Ceja, La Pintada, Maceo, Medellín, Montebello, Mutatá, Nariño, Necoclí, Puerto Berrío, Puerto Nare, Puerto Triunfo, Remedios, Salgar, San Carlos, San Francisco, San Luis, San Pedro de Urabá, Santa Bárbara, Santa Fe de Antioquia, Segovia, Sonsón, Sopetrán, Tarazá, Tarso, Toledo, Turbo, Uramita, Urrao, Valdivia, Venecia, Yalí, Yarumal y Yolombó.

BOYACÁ: Almeida, Berbeo, Betétiva, Buenavista, Campohermoso, Chinavita, Chita, Chivor, Coper, Corrales, El Espino, Gámeza, Guicán, La Victoria, Labranzagrande, Macanal, Maripí, Miraflores, Mongua, Monquirá, Muzo, Otanche, Pachavita, Pajarito, Panqueba, Pauna, Paz de Rio, Pesca, Pisba, Puerto Boyacá, Quípama, Rondón, Saboyá, San José de Pare, San Pablo de Borbur, Santa María, Santana, Socotá, Sogamoso, Tasco, Tibaná, Tópaga, Turmequé, Umbita y Ventaquemada.

CALDAS: Aguadas, Chinchiná, Filadelfia, La Merced, Manizales, Manzanares, Marmato, Marquetalia, Marulanda, Neira, Pácora, Pensilvania, Salamina, Samaná, Supia y Villamaria.

CUNDINAMARCA: Agua de Dios, Albán, Anapoima, Anolaima, Apulo, Arbeláez, Beltrán, Bituima, Bogotá, D.C., Bojacá, Cabrera, Cachipay, Caparrapí, Cáqueza, Carmen de Carupa, Chaguaní, Chipaque, Chocontá, Cucunubá, El Colegio, El Peñón, El Rosal, Facatativá, Fusagasugá, Gachetá, Gama, Granada, Guaduas, Guatavita, Guayabal de Siquima, Jerusalén, La Calera, La Mesa, La Palma, La Peña, La Vega, Lenguazaque, Machetá, Medina, Nilo, Nimaima, Nocaima, Pacho, Paime, Pandí, Pasca, Pulí, Quebradanegra, Quipile, Ricaurte, San Antonio de Tequendama, San Bernardo, San Cayetano, San Francisco, San Juan de Rioseco, Sasaima, Sesquilé, Sibaté, Sylvania, Soacha, Subachoque, Suesca, Supatá, Sutatausa, Tabio, Tausa, Tena, Tibacuy, Tocaima, Topaipí, Ubalá, Utica, Venecia, Vergara, Vianí, Villagómez, Villapinzón, Villeta, Viotá, Yacopí, Zipacón y Zipaquirá.

HUILA: Aipe, La Plata y Neiva.

NORTE DE SANTANDER: Ábrego, Cácosta, Chinácota, Chitagá, Convención, Cucutilla, Durania, El Zulia, Gramalote, Hacarí, Labateca, Lourdes, Pamplona, Salazar, San Calixto, Sardinata, Silos, Teorama, Toledo, Villa Caro

RISARALDA: Apía, Santa Rosa de Cabal y Santuario..

ALERTAS POR AMENAZAS DE DESLIZAMIENTO

ALERTA ROJA:

Amenaza alta a muy alta por deslizamientos de tierra detonados por lluvias, localizados en los siguientes municipios:

ALERTA NARANJA:

Amenaza moderada por deslizamientos de tierra detonados por lluvias, localizados en los siguientes municipios:

REGIÓN ANDINA

SITIOS PARA LOS CUALES SE GENERA LA ALERTA

ALERTA AMARILLA

SANTANDER: Albania, Barbosa, Bolivar, Carcasí, Charalá, Chipatá, Contratación, Coromoro, El Carmen, El Guacamayo, El Playón, Florián, Floridablanca, Girón, Guavatá, Guepsa, La Belleza, La Paz, Landázuri, Lebrija, Macaravita, Matanza, Mogotes, Puente Nacional, Rionegro, San Andrés, San Benito, San Miguel, San Vicente de Chucurí, Santa Helena del Opón, Sucre, Tona, Valle de San José y Vélez.
TOLIMA: Anzoátegui, Armero (Guayabal), Ataco, Cajamarca, Carmen de Apicalá, Casabianca, Chaparral, Cunday, Falan, Fresno, Herveo, Icononzo, Lérida, Libano, Mariquita, Melgar, Murillo, Palocabildo, Planadas, Purificación, Rioblanco, Roncesvalles, San Antonio, Villahermosa y Villarrica.

REGIÓN PACÍFICO

SITIOS PARA LOS CUALES SE GENERA LA ALERTA

ALERTA AMARILLA

CAUCA: Almaguer, Bolívar, Buenos Aires, Caldono, Corinto, Inzá, Jambaló, La Sierra, La Vega, Miranda, Páez (Belalcázar), Rosas, Santa Rosa, Silvia, Suárez, Timbiquí, Toribío y Totoró.
CHOCÓ: Belén de Bajirá, Carmen del Darién (Curbaradó), Juradó y Riosucio.
NARIÑO: Albán (San José), Buesaco, Cumbitara, Linares, Ricaurte y Samaniego.
VALLE DEL CAUCA: Bolívar, Buga, Bugalagrande, El Cerrito, El Dovio, Palmira, San Pedro, Sevilla, Tuluá y Versalles.

REGIÓN ORINOQUIA

SITIOS PARA LOS CUALES SE GENERA LA ALERTA

ALERTA AMARILLA

CASANARE: Aguazul, Hato Corozal, La Salina, Paz de Ariporo, Recetor, Tauramena.
META: Cumaral, Guamal y Restrepo.

REGIÓN AMAZONIA

SITIOS PARA LOS CUALES SE GENERA LA ALERTA

ALERTA AMARILLA

CAQUETA: Morelia.
PUTUMAYO: Mocoa

ALERTAS POR AMENAZAS DE DESLIZAMIENTO

ALERTA ROJA:

Amenaza alta a muy alta por deslizamientos de tierra detonados por lluvias, localizados en los siguientes municipios:

ALERTA NARANJA:

Amenaza moderada por deslizamientos de tierra detonados por lluvias, localizados en los siguientes municipios:

SECTORES VIALES IDENTIFICADOS CON POTENCIALIDAD DE DESLIZAMIENTOS, EN LOS CUALES GENERAN ALERTAS °

DEPARTAMENTO	SECTOR VIAL
ANTIOQUIA	La Unión - Sonsón Santuario - Cruce Ruta 45 (Caño Alegre)
CAQUETA	Puerto Bello - San José del Fragua San José del Fragua - Florencia
CAUCA	Puerto Bello - San José del Fragua
CASANARE	Barranca de Upía - Monterrey El Secreto - Aguaclara Yopal - Paz de Ariporo
CHOCÓ	Certeguí - Quibdó Las Animas - Certeguí Las Animas - Mumbú Mumbú - Santa Cecilia Quibdó - La Mansa Río Pató (El Afirmado) Río Pató (El Afirmado) - La Ye (Las Animas)
CUNDINAMARCA	Bogotá (El Portal) - Villavicencio
META	Bogotá (El Portal) - Villavicencio Paso Antiguo por el Río Guayuriba Pipiral - Villavicencio
NARIÑO	Junín - Tuquerres Tumaco - Junín
RISARALDA	Mumbú - Santa Cecilia
VALLE DEL CAUCA	Buenaventura - Cruce Ruta 40 (Loboguerrero) Intersección Sena - Intersección Citronela

ALERTAS METEOMARINA

OCÉANO PACÍFICO

<p>ALERTA NARANJA</p>	<p>POR TIEMPO LLUVIOSO</p> <p>Continuarán las lluvias a lo largo de la cuenca tanto en cercanías al litoral como mar adentro, éstas serán de moderadas a fuertes, acompañadas de actividad eléctrica. Por esta razón, se recomienda a los habitantes costeros estar atentos a la evolución de las condiciones meteorológicas y a los usuarios de pequeñas embarcaciones consultar con las Capitanías de puerto antes de zarpar.</p>
<p>ALERTA AMARILLA</p>	<p>POR PLEAMAR</p> <p>Hasta el próximo 25 de septiembre de 2017, el nivel del mar estará influenciado por una de las pleamares más significativas del mes, en el océano Pacífico, asociada con la marea astronómica. De acuerdo a lo anterior, se recomienda a los habitantes costeros estar atentos a la evolución del fenómeno.</p>

MAR CARIBE

<p>ALERTA NARANJA</p>	<p>POR TIEMPO LLUVIOSO</p> <p>En el centro y occidente del Caribe colombiano en sectores del litoral y mar adentro, se estiman lluvias con descargas eléctricas y rachas de viento. Por lo anterior, se recomienda a los usuarios de pequeñas embarcaciones consultar con las Capitanías de puerto antes de zarpar y a los habitantes costeros estar atentos a la evolución de las condiciones meteorológicas.</p>
------------------------------	---------------------------------------------------------------------------------------------------------------------------------------------------------------------------------------------------------------------------------------------------------------------------------------------------------------------------------------------------------------------------------------------------------------------------

°C: grados Celsius

m: metros

mm: milímetros

msnm: metros sobre nivel del mar

Km/h: kilómetros por hora

HLC: hora local colombiana

GOES: Geostationary Operational Environmental Satellites (Satélite Geoestacionario Operacional Ambiental).

GOES-13 es el designado GOES-Este, localizado en 75° W sobre el ecuador geográfico.

PNN: Parque Nacional Natural

SFF: Santuario de Fauna y Flora



ALERTA ROJA. PARA TOMAR ACCIÓN Advierte al Sistema Nacional de Gestión del Riesgo de Desastres sobre el peligro de un fenómeno y sus efectos adversos sobre la población. Se emite una alerta sólo cuando la identificación de un evento extraordinario indique la amenaza inminente y cuando la gravedad del fenómeno requiera atención prioritaria de los comités departamentales y locales.



ALERTA NARANJA. PARA PREPARARSE Indica la amenaza de un fenómeno. No implica riesgo inmediato por lo que es catalogado como un mensaje para informarse y prepararse. El aviso implica vigilancia continua ya que las condiciones son propicias para el desarrollo de un suceso natural.



ALERTA AMARILLA. PARA INFORMARSE Se emite cuando las condiciones hidrometeorológicas son favorables para la ocurrencia de un fenómeno natural y pueden aumentar el riesgo según los pronósticos. Por sus características, este nivel está encaminado a informar.

CONDICIONES NORMALES Indica que no existe ninguna clase de alerta para la región o zona mencionada.

Ómar Franco | Director General
 Christian Euscátegui | Jefe Oficina del Servicio de Pronósticos y Alertas

Profesionales de Turno:

Nelsy Verdugo, Viviana Chivatá, Mirovan Sverko, Mauricio Torres, Sonia Bermúdez, Alexander Villamizar y Daniela Macías.

<http://www.ideam.gov.co>

Correos electrónicos: servicio@ideam.gov.co, alertas@ideam.gov.co

Calle 25D # 96B – 70, Piso 3. Bogotá, D.C., Colombia.

Teléfono: 3075625 Ext. 1334–1336.

Síguenos en:

