

INFORME TÉCNICO

# DIARIO N° 249

El IDEAM comunica al Sistema Nacional de Gestión del Riesgo (SNGR) y al Sistema Nacional Ambiental (SINA).

Bogotá D. C., miércoles 06 de septiembre de 2017.

Hora de actualización:

11:50 a.m. HLC



IDEAM  
Instituto de Hidrología  
Meteorología y  
Estudios Ambientales  
Cll. 25D N° 96B-70

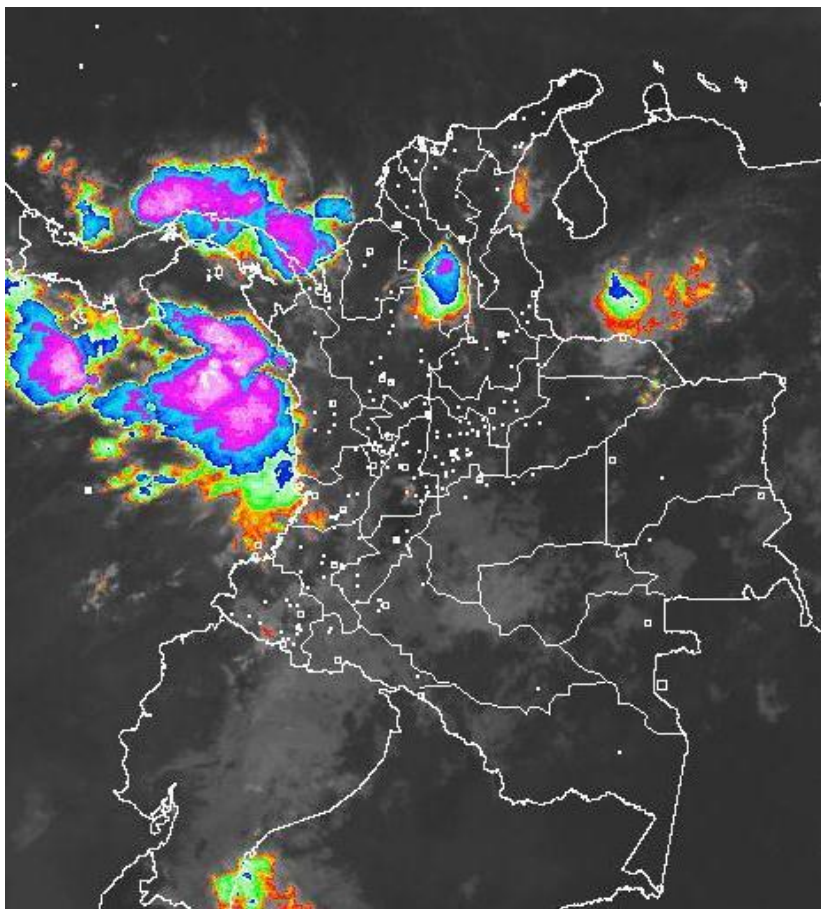
## CONDICIONES HIDROMETEOROLÓGICAS ACTUALES

El centro y sur del territorio nacional han presentado condiciones de cielo entre ligera y parcialmente nublado. Se presentan algunas precipitaciones en sectores del sur de Magdalena y Cesar, así como en el golfo de Urabá, para la región Caribe. Algunas lluvias moderadas al norte de Arauca, nororiente de Antioquia y en la zona marítima del Pacífico colombiano.

El pronóstico para la tarde y noche, nos advierte volúmenes de precipitación significativos a lo largo de la región Pacífica, sectores del norte de la Caribe y áreas puntuales de Antioquia y oriente de Vichada. Lluvias menos intensas se estiman al oriente de las regiones de la Amazonia y Orinoquía y zonas sectorizadas de los santanderes.

## IMAGEN SATELITAL

Canal Infrarrojo | 06 de septiembre de 2017 | Hora 8:45 a.m. HLC



Consulte todos los días el pronóstico del tiempo y las alertas hidrometeorológicas vigentes del IDEAM, en un formato de calidad. Alrededor de las 7:30 a. m. está a disposición del público en [www.ideam.gov.co](http://www.ideam.gov.co).

Se puede ver también en dispositivos móviles **AQUÍ**





# LO MÁS DESTACADO

## LLUVIAS REGISTRADAS EN LAS ÚLTIMAS 24 HORAS

- En las últimas 24 horas se registraron importantes volúmenes de precipitación en el país; las lluvias más destacadas se concentraron en el Pacífico, centro de la región Caribe y norte de la Andina, así como en sectores del piedemonte amazónico. La mayor precipitación se presentó en la ciudad de **Quibdó (Chocó)** con **105.4 mm**.

### ALERTA ROJA

- Por probabilidad alta de deslizamientos de tierra detonados por lluvias, en sectores inestables o de alta pendiente, localizados en municipios de la región Pacífica.

### ALERTA NARANJA

- Por niveles altos en la cuenca baja del río Sinú.
- Por probabilidad de crecientes o incrementos súbitos de nivel en los ríos de la Sierra Nevada de Santa Marta; en los ríos del Golfo de Urabá y en los ríos de montaña del departamento de Antioquia.
- Por probabilidad moderada de deslizamientos de tierra detonados por lluvias, en sectores inestables o de alta pendiente, localizados en municipios de las regiones Andina, Pacífica y Orinoquía.
- Por moderada posibilidad de incendios de la cobertura vegetal en algunos municipios de las regiones Caribe y Andina.
- Por tiempo lluvioso en el Mar Caribe y el Océano Pacífico.

### ALERTA AMARILLA

- Por niveles altos en el Canal del Dique; en la cuenca baja del río Cauca y en el río Inírida.
- Por probabilidad de crecientes o incrementos súbitos de nivel en afluentes del río Cesar; en afluentes al río Suárez; en ríos del Catatumbo; en ríos directos al Océano Pacífico, en los ríos San Juan, Dagua, Anchicayá, Calima y Micay; y en afluentes del río Arauca.
- Por probabilidad baja de deslizamientos de tierra detonados por lluvias, en sectores inestables o de alta pendiente, localizados en amplias áreas de las regiones Caribe, Andina, Pacífica, Orinoquía y Amazonía.
- Por pleamar en el Océano Pacífico.

# PRONÓSTICO CONDICIONES METEOROLÓGICAS ESPECIALES

## ÁREA DEL VOLCÁN GALERAS

Se estima que durante gran parte de la jornada se presente tiempo seco, aunque al finalizar el día se incrementará la nubosidad.

El SERVICIO GEOLÓGICO COLOMBIANO reporta en nivel AMARILLO (III): CAMBIOS EN EL COMPORTAMIENTO DE LA ACTIVIDAD VOLCÁNICA. Lat: 1.55 Lon: -77.37

ELEVACIÓN (pies)	DIRECCIÓN	VELOCIDAD	
		NUDOS	Km/h
10,000	SURESTE	5 - 10	9 - 18
18,000	ESTE	15 - 20	27 - 36
24,000	ESTE	15 - 20	27 - 36
30,000	ESTE	15 - 20	27 - 36

## ÁREA DEL VOLCÁN NEVADO DEL HUILA

Preveerán las condiciones de tiempo seco en las primeras horas del día. Al final de la tarde no se descartan algunas lloviznas en el sector.

El SERVICIO GEOLÓGICO COLOMBIANO reporta en nivel AMARILLO (III): CAMBIOS EN EL COMPORTAMIENTO DE LA ACTIVIDAD VOLCÁNICA. Lat: 2.92 Lon: -76.05

ELEVACIÓN (pies)	DIRECCIÓN	VELOCIDAD	
		NUDOS	Km/h
10,000	SUR	5 - 10	9 - 18
18,000	ESTE	10 - 15	18 - 27
24,000	ESTE	15 - 20	27 - 36
30,000	ESTE	15 - 20	27 - 36

## ÁREA DEL VOLCÁN CERRO MACHÍN

A lo largo de la jornada se estima cielo entre parcial y mayormente cubierto con predominio de tiempo seco.

El SERVICIO GEOLÓGICO COLOMBIANO reporta en nivel AMARILLO (III): CAMBIOS EN EL COMPORTAMIENTO DE LA ACTIVIDAD VOLCÁNICA. Lat: 4.80 Lon: -75.62

ELEVACIÓN (pies)	DIRECCIÓN	VELOCIDAD	
		NUDOS	Km/h
10,000	SUR	5 - 10	9 - 18
18,000	ESTE	10 - 15	18 - 27
24,000	ESTE	15 - 20	27 - 36
30,000	ESTE	10 - 15	18 - 27

## ÁREA DEL VOLCÁN NEVADO DEL RUIZ

Nubosidad variable a lo largo de la jornada con lluvias dispersas al atardecer o durante la noche, luego de un día seco.

El SERVICIO GEOLÓGICO COLOMBIANO reporta en nivel AMARILLO (III): CAMBIOS EN EL COMPORTAMIENTO DE LA ACTIVIDAD VOLCÁNICA. Lat: 4.89 Lon: -75.32

ELEVACIÓN (pies)	DIRECCIÓN	VELOCIDAD	
		NUDOS	Km/h
10,000	SUR	0 - 5	0 - 9
18,000	ESTE	10 - 15	18 - 27
24,000	ESTE	10 - 15	18 - 27
30,000	ESTE	15 - 20	27 - 36

## ÁREA COMPLEJO VOLCÁNICO CHILES-CERRO NEGRO DE MAYASQUER

Preveerán las condiciones de tiempo seco en las primeras horas del día. Al final de la tarde no se descartan algunas lloviznas en el sector.

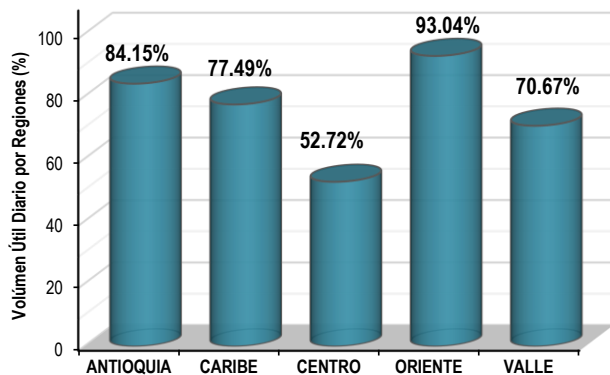
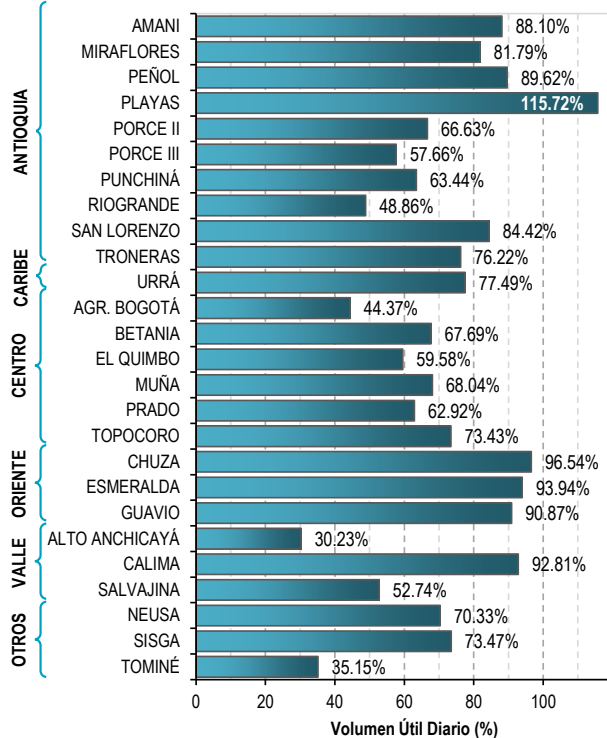
El SERVICIO GEOLÓGICO COLOMBIANO reporta en nivel AMARILLO (III): CAMBIOS EN EL COMPORTAMIENTO DE LA ACTIVIDAD VOLCÁNICA. Lat: 0.81 Lon: -77.93 | Lat: 0.76 Lon: -77.95

ELEVACIÓN (pies)	DIRECCIÓN	VELOCIDAD	
		NUDOS	Km/h
10,000	ESTE	5 - 10	9 - 18
18,000	ESTE	10 - 15	18 - 27
24,000	ESTE	15 - 20	27 - 36
30,000	ESTE	20 - 25	36 - 45

# ESTADO DE LOS EMBALSES

A continuación se relaciona el volumen útil diario de los principales embalses del país (expresado en porcentaje), de acuerdo con la información reportada por XM S.A. E.S.P en la siguiente dirección electrónica: <http://ido.xm.com.co/ido/SitePages/hidrologia.aspx?q=reservas>

## VOLUMEN ÚTIL DIARIO EN LOS PRINCIPALES EMBALSES DEL PAÍS



Para estar informado diariamente de lo que pasa con el pronóstico del tiempo y las alertas.

Síguenos en Twitter @IDEAMColombia



## PRECIPITACIONES

A continuación se relacionan los municipios donde en las últimas 24 horas se registraron precipitaciones iguales o superiores a 25.0 mm.

Se aclara que las precipitaciones indicadas en los municipios, realmente corresponden a aquellos puntos en los cuales el IDEAM tiene estaciones de monitoreo, pero no necesariamente quiere decir que el dato corresponda a las lluvias que se presentaron directamente sobre el área urbana en donde se concentra la mayor población. En ocasiones la estación sobre la cual se destaca el mayor valor de precipitación, a pesar de pertenecer al municipio, puede quedar alejada del centro poblado principal.

DEPARTAMENTO	MUNICIPIO
ANTIOQUIA	San Francisco (46.0), Peñol (26.7), Jericó (26.6) y Gómez Plata (26.0).
ATLÁNTICO	Suán (25.0).
BOLÍVAR	Santa Rosa del Sur (46.6), Simití (36.0), Arjona (32.0), San Pablo (31.8) y María La Baja (30.0).
CALDAS	Samaná (32.0).
CAQUETÁ	Florencia (41.7).
CESAR	Agustín Codazzi (27.7).
CHOCÓ	QUIBDÓ (105.4) y Lloró (88.6).
MAGDALENA	Fundación (65.2), Pivijay [Monterrubio] (65.0) y Pivijay [Media Luna] (30.0).
META	Vistahermosa (40.0) y Cubarral (36.0).
PUTUMAYO	Orito (69.0) y San Miguel (36.5).
SANTANDER	Chima (54.7), Contratación (48.3), El Carmen (37.8) y Suaita (37.5).
VALLE DEL CAUCA	Buenaventura (48.0).

Para estar informado diariamente de lo que pasa con el **pronóstico del tiempo y las alertas.**

Síguenos en Twitter  
**@IDEAMColombia**



## TEMPERATURAS MÁXIMAS

A continuación se relacionan los municipios donde en las últimas 24 horas se registraron temperaturas iguales o superiores a 35.0 °C.

Se aclara que las temperaturas indicadas en los municipios, realmente corresponden a aquellos puntos en los cuales el IDEAM tiene estaciones de monitoreo, pero no necesariamente quiere decir que el dato corresponda a las temperaturas que se presentaron directamente sobre el casco urbano en donde se concentra la mayor población. En ocasiones la estación sobre la cual se destaca el mayor valor de temperatura, a pesar de pertenecer al municipio, puede quedar alejada del centro poblado principal.

DEPARTAMENTO	MUNICIPIO
<b>ATLÁNTICO</b>	Barranquilla [Soledad] (35.5).
<b>BOLÍVAR</b>	Zambrano (35.0).
<b>CAQUETÁ</b>	San José del Fragua (35.4).
<b>CESAR</b>	Valledupar (35.6), Bosconia (35.4), Chiriguaná (35.2), Agustín Codazzi (35.2), Valledupar [El Callao] (35.2) y Valledupar [Villa Rosa] (35.0).
<b>CÓRDOBA</b>	Ayapel (35.6).
<b>CUNDINAMARCA</b>	Jerusalén (36.8).
<b>HUILA</b>	<b>VILLAVIEJA (37.6)</b> y Neiva (37.1).
<b>MAGDALENA</b>	Pivijay (35.4).
<b>NORTE DE SANTANDER</b>	Cúcuta (35.9).
<b>PUTUMAYO</b>	Puerto Leguizamó (37.0).
<b>SANTANDER</b>	Capitanejo (35.4) y Barrancabermeja (35.0).
<b>TOLIMA</b>	Natagaima (36.8), Ambalema (36.8) y Armero (35.6).
<b>VICHADA</b>	Puerto Carreño (35.6).

# PRONÓSTICO METEOROLÓGICO

Miércoles 06 y jueves 07 de septiembre de 2017



REGIÓN	PRONÓSTICO
<p><b>SABANA DE BOGOTÁ</b></p>	<p><b>MIÉRCOLES:</b> Durante la mañana se prevé tiempo seco con cielo entre ligero y parcialmente cubierto. En horas de la tarde se espera cielo parcialmente nublado, con probabilidad de lloviznas en zonas sectorizadas del oriente y norte de la ciudad y lluvias ligeras el occidente de la Sabana, en el resto del área se prevé tiempo seco. En horas de la noche predominarán las condiciones de tiempo seco y cielo parcialmente nublado, tanto en la ciudad como en la sabana; no se descartan lloviznas al norte de la sabana.</p> <p><b>JUEVES:</b> Para la ciudad como en la sabana se prevé predominio de tiempo seco, salvo en horas de la tarde donde son probables algunas lloviznas o lluvias ligeras en sectores del occidente y norte de la Sabana.</p>
<p><b>CARIBE</b></p>	<p><b>MIÉRCOLES:</b> En las primeras horas del día se estima se mantenga el cielo entre ligero y parcialmente cubierto a lo largo de la región; se prevé además ocurrencia de precipitaciones en el litoral de Córdoba, sur de Sucre y de Bolívar. En la tarde se pronostica incremento de la nubosidad; lluvias persistentes en Córdoba, Bolívar, norte de Cesar y lluvias ocasionales en Atlántico y sur de La Guajira. Alta probabilidad de actividad eléctrica. En la noche se espera disminución en la intensidad de las lluvias en gran parte de la región, sin embargo, se estima continúen en sectores de Córdoba y en sectores de Sucre, norte de Cesar y en áreas del centro y sur de Bolívar. En Magdalena se estima mayor intensidad en las lluvias.</p> <p><b>JUEVES:</b> La mayor probabilidad de precipitaciones se estima en horas de la tarde en Córdoba, Bolívar, Sucre, Magdalena, de menor intensidad en sectores de Atlántico, de Cesar y centro y sur de La Guajira. Posibilidad de descargas eléctricas.</p>
<p><b>ARCHIPIÉLAGO DE SAN ANDRÉS, PROVIDENCIA Y SANTA CATALINA</b></p>	<p><b>MIÉRCOLES:</b> En horas de la mañana se estima cielo ligeramente nublado con tiempo seco. En la tarde se estima cielo parcialmente cubierto con predominio de tiempo seco. Se prevé cielo entre parcial a mayormente cubierto con tiempo seco. Eventuales lluvias al sur del archipiélago.</p> <p><b>JUEVES:</b> Predominarán las condiciones de tiempo seco con cielo parcialmente cubierto, no se descarta incremento de la nubosidad en horas de la noche.</p>
<p><b>MAR CARIBE</b></p>	<p><b>MIÉRCOLES:</b> El occidente del mar Caribe colombiano presenta la mayor probabilidad de lluvias, incluso con descargas eléctricas; las de mayor intensidad en el golfo de Urabá y en cercanías a las costas de Córdoba, particularmente finalizando la tarde e inicios de la noche.</p> <p><b>JUEVES:</b> En el occidente del Caribe se estiman lluvias entre ligeras y moderadas, tanto en alta mar como en cercanías a la costa, especialmente en horas de la mañana y la tarde, en el resto del área se espera tiempo seco.</p>

Planeando tu día? Descarga YA y conoce...



Consúltalo a diario y únete a la Cultura del Pronóstico del IDEAM

Disponible para  

# PRONÓSTICO METEOROLÓGICO

Miércoles 06 y jueves 07 de septiembre de 2017



REGIÓN	PRONÓSTICO
<p><b>ANDINA</b></p>	<p><b>MIÉRCOLES:</b> En horas de la mañana se estima cielo entre parcial a mayormente cubierto, con lluvias ligeras en algunos sectores del occidente de Antioquia, Caldas, Risaralda. Lluvias ligeras en el sur de Huila y suroriente de Cundinamarca y área andina de Nariño y de Cauca. Se espera cielo parcialmente nublado en horas de la tarde; las precipitaciones estarán concentradas en el centro y occidente de Antioquia, Caldas y Risaralda. Lluvias ligeras son posibles en Tolima, Huila, Valle del Cauca, sur de Santander y Cauca. No se descartan lloviznas. Lluvias ligeras en el occidente de Cundinamarca y sectores de Boyacá. La tendencia de las lluvias en la noche es a la disminución, aun cuando éstas persistirán en zonas de Antioquia, eje cafetero, occidente de Cundinamarca, norte de Tolima y sectores de Boyacá. Lluvias ligeras se estiman en Cauca.</p> <p><b>JUEVES:</b> Las lluvias en horas de la mañana se concentrarán en el occidente de la región, las de mayor intensidad en Antioquia, Risaralda y sectores del occidente de Cundinamarca. En horas de la tarde y algunas horas de la noche, se prevé cielo entre parcial a mayormente cubierto con probabilidad de precipitaciones en Antioquia, Santanderes y Norte de Santander, eje cafetero y sectores de Tolima. Lluvias menos intensas son posibles en Boyacá, occidente de Cundinamarca y zonas sectorizadas del oriente de Valle del Cauca y Cauca.</p>
<p><b>INSULAR PACÍFICA</b></p>	<p><b>MIÉRCOLES:</b> Cielo mayormente nublado y precipitaciones son probables durante el día en Gorgona y en Malpelo.</p> <p><b>JUEVES:</b> Se estima presencia de lluvias en Gorgona en la mayor parte de la jornada, las de mayor intensidad al finalizar la tarde e inicios de la noche.</p>
<p><b>PACÍFICA</b></p>	<p><b>MIÉRCOLES:</b> En horas de la mañana se prevé cielo entre parcial a mayormente cubierto con lluvias en Chocó, Valle, Cauca y de menor intensidad en Nariño y litoral de Cauca. En horas de la tarde se estima aumento de nubosidad con probabilidad de lluvias al centro y norte de la región, entre moderadas y fuertes en Chocó y Valle del Cauca; lluvias ligeras y sectorizadas son posibles en Cauca. No se descartan lloviznas en Nariño. En horas de la noche se estima que las lluvias sean de carácter persistente en Chocó, amplios sectores de Valle del Cauca y Cauca, las más intensas se estiman en el litoral central. Son posibles lloviznas en el noroccidente de Nariño.</p> <p><b>JUEVES:</b> Las precipitaciones de mayor intensidad se estiman en horas de la tarde y algunas horas de la noche a lo largo de Chocó y Valle del Cauca. Lluvias ligeras son posibles en Cauca.</p>
<p><b>OCÉANO PACÍFICO</b></p>	<p><b>MIÉRCOLES:</b> Durante la jornada se prevén precipitaciones de variada intensidad, incluso con tormentas eléctricas, tanto en cercanías a la costa como mar adentro, particularmente en los sectores norte y centro del área.</p> <p><b>JUEVES:</b> Se estima que se registren lluvias y descargas eléctricas en zonas aledañas a la costa y mar adentro, principalmente en la mañana y en la noche, es de notar que las de mayor intensidad se registrarán en el centro y norte del área.</p>

Planeando tu día? Descarga YA y conoce...



Consúltalo a diario y únete a la Cultura del Pronóstico del IDEAM

Disponible para  

# PRONÓSTICO METEOROLÓGICO

Miércoles 06 y jueves 07 de septiembre de 2017





REGIÓN	PRONÓSTICO
<p><b>ORINOQUÍA</b></p>	<p><b>MIÉRCOLES:</b> En la mañana son posibles lluvias en Arauca y lloviznas en el piedemonte de Meta. En el resto de la región se prevé tiempo seco con nubosidad variada. En horas de la tarde se presentarán las lluvias en sectores de Arauca y Casanare, incluyendo el Piedemonte. Se estima cielo parcialmente cubierto con predominio de tiempo seco en la mayor parte de la región, salvo en Vichada y sectores puntuales de Meta, donde son posibles lluvias entre ligeras y moderadas.</p> <p><b>JUEVES:</b> Se prevé cielo parcialmente cubierto con probabilidad de lluvias, entre ligeras y moderadas, especialmente en horas de la tarde y la noche, en el oriente de Vichada y sobre el piedemonte llanero.</p>
<p><b>AMAZONÍA</b></p>	<p><b>MIÉRCOLES:</b> Predominarán las condiciones de tiempo seco con cielo parcialmente cubierto en gran parte de la región; mayor nubosidad y lluvias ligeras en el occidente de Caquetá y de Putumayo y piedemonte. Cielo entre parcial a mayormente cubierto a lo largo de la región, con probabilidad de precipitaciones en sectores de Amazonas, Guainía, Guaviare y Vaupés y de menor intensidad en Putumayo y Caquetá. En horas de la noche se estima disminución en la intensidad de las lluvias; se prevé cielo parcialmente cubierto con posibilidad de lluvias ligeras en Guainía, Vaupés, occidente de Putumayo y oriente de Guaviare. No se descartan lluvias ligeras en Vaupés.</p> <p><b>JUEVES:</b> Durante la mayor parte de la jornada predominará el cielo cubierto, con presencias de lluvias, las de mayor intensidad en horas de la tarde y la noche, particularmente en el oriente de Amazonas, Vaupés, Guaviare, Guainía y sobre el Piedemonte.</p>

Planeando tu día?  
Descarga YA y conoce...



Consúltalo a diario y únete a la Cultura del Pronóstico del IDEAM

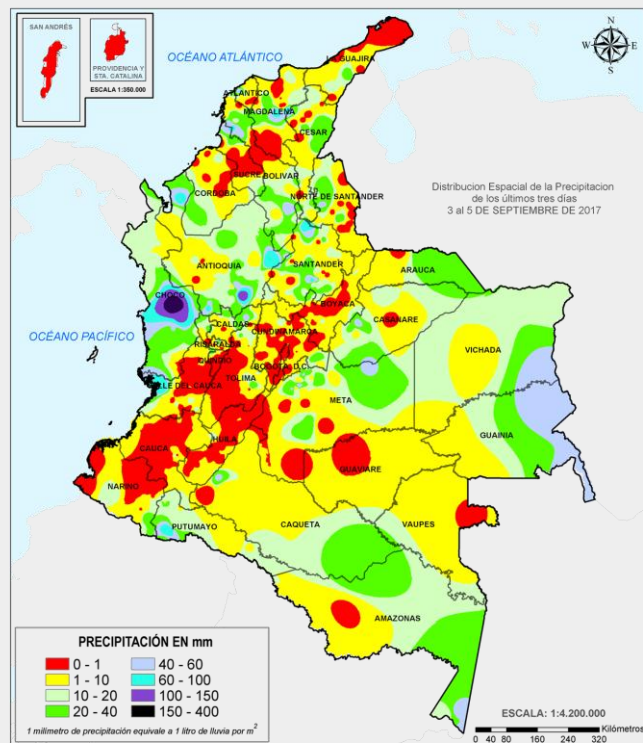
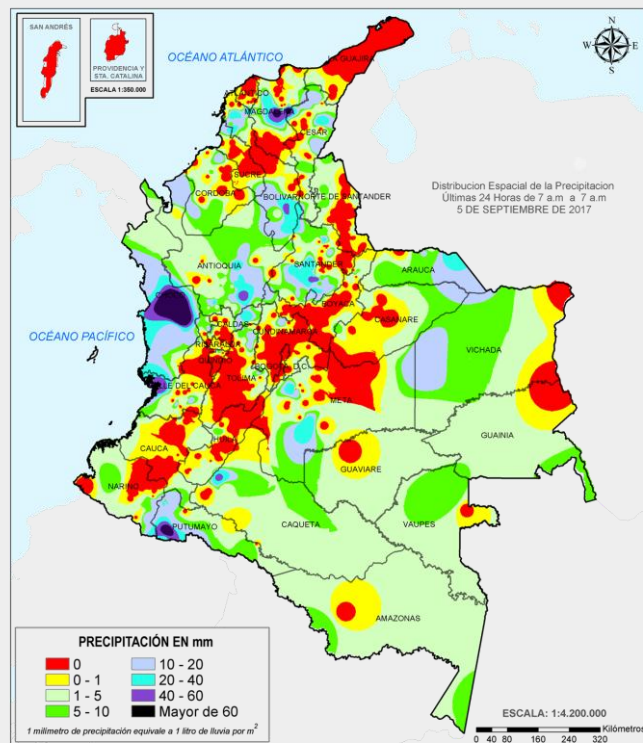
Disponible para  



# MAPAS DE PRECIPITACIÓN

**Precipitación diaria:** desde las 07:00 a.m. del día martes 05 de septiembre hasta las 07:00 a.m. del día miércoles 06 de septiembre de 2017.

**Precipitación de los últimos 3 días:** desde las 07:00 a.m. del día domingo 03 de septiembre hasta las 07:00 a.m. del día miércoles 06 de septiembre de 2017.



## ALERTAS VIGENTES E INFORMACIÓN ADICIONAL

Para mayor información sobre el pronóstico del estado del tiempo, informes técnicos diarios, comunicados especiales, mapas diarios de temperaturas máximas y mínimas e información diaria de precipitación se sugiere consultar los siguientes enlaces:

- [MAPA DIARIO DE TEMPERATURA MÁXIMA.](#)
- [MAPA DIARIO DE TEMPERATURA MÍNIMA.](#)
- [INFORMACIÓN DIARIA DE PRECIPITACIÓN Y TEMPERATURA DE LOS PRINCIPALES AEROPUERTOS DEL PAÍS.](#)
- [MOSAICO MAPAS DE PRECIPITACIÓN DIARIA EN MILÍMETROS.](#)

# ALERTAS POR NIVELES DE LOS RÍOS

## REGIÓN CARIBE

### SITIOS PARA LOS CUALES SE GENERA LA ALERTA

#### ALERTA NARANJA

#### **NIVELES ALTOS EN LA CUENCA BAJA DEL RÍO SINÚ.**

Aunque los niveles se encuentran en descenso se mantiene la alerta naranja en la cuenca baja del río Sinú, particularmente en los municipios de Loricá y San Bernardo del Viento. El IDEAM hace un llamado de atención especial a autoridades locales y regionales de Gestión del Riesgo para que mantengan atento seguimiento al comportamiento de los niveles del río.

#### **PROBABILIDAD DE CRECIENTES SÚBITAS EN LOS RÍOS DE LA SIERRA NEVADA DE SANTA MARTA.**

Hoy en horas de la mañana, se presentan moderados incrementos en los niveles de los ríos que descienden de la Sierra Nevada de Santa Marta, producto de las lluvias que se han registrado sobre la zona. El IDEAM recomienda a los comités de Gestión del Riesgo tanto locales como regionales, así como a la comunidad en general asentada en las márgenes de los ríos Fundación, Aracataca, Guachaca, Piedras, Palomino, Minca, Manzanares, Ranchería, Dibulla, Ancho, Don Diego, Buritaca, Sevilla, Riofrío y Tucurínca, estar atentos al comportamiento de los niveles.

#### **PROBABILIDAD DE INCREMENTOS SÚBITOS EN LOS RÍOS DEL GOLFO DE URABÁ.**

Se mantiene alerta dado que se prevén crecientes súbitas en los ríos Tanela, Mulatos, León, Chigorodó, Carepa, Apartadó, Vijagüal, Zungo, Grande, Guadualito, Currulao y Turbo. Esto debido a que se pronostica persistan las lluvias en el Golfo de Urabá durante los próximos días. El IDEAM recomienda a las autoridades de Gestión del Riesgo tanto Locales como Regionales y a la población en general asentada en las riberas de estos ríos que desembocan en el mar Caribe, permanecer atentos al comportamiento de los niveles.

# ALERTAS POR NIVELES DE LOS RÍOS

## REGIÓN ANDINA

### SITIOS PARA LOS CUALES SE GENERA LA ALERTA

#### ALERTA NARANJA

#### PROBABILIDAD DE CRECIENTES SÚBITAS EN LOS RÍOS DE MONTAÑA DEL DEPARTAMENTO DE ANTIOQUIA.

Continúa con este nivel de alerta Naranja, dado que se prevén incrementos súbitos en los niveles de los ríos: Tenche, Tarazá, Man; y los ríos: Segovia, Tigüí, afluentes al río El Bagre, y los ríos Tamar e Ita afluentes al río Cimitarra que drenan sus aguas al río Magdalena; igualmente, se espera moderados incrementos en los ríos: Medellín, Porce, Dabeiba, Nare, San Juan, Arma, quebrada La Liboriana y sus afluentes. Esto debido a la persistencia de lluvias en el departamento de Antioquia. El IDEAM recomienda a la población en general y autoridades de Gestión del Riesgo local y regional mantener atento seguimiento al comportamiento de los niveles en estos ríos.

## REGIÓN CARIBE

### SITIOS PARA LOS CUALES SE GENERA LA ALERTA

#### ALERTA AMARILLA

#### NIVELES ALTOS EN EL CANAL DEL DIQUE.

A pesar del descenso de los niveles del río Magdalena a lo largo del Canal del Dique en los últimos días, se mantiene alerta amarilla dado que continúa con niveles altos sobre la cota crítica.

#### CRECIENTES SÚBITAS EN AFLUENTES DEL RÍO CESAR.

Se mantiene la alerta amarilla por la disminución en la probabilidad de crecientes súbitas relacionadas con el descenso en las lluvias particularmente en inmediaciones de las cuencas de los ríos Ariguani, Badillo, Guatapurí, Urumita y Cesarito, afluentes al río Cesar. El IDEAM recomienda a la población en general y a las autoridades de Gestión del Riesgo local mantener atento seguimiento al comportamiento de estos ríos.

# ALERTAS POR NIVELES DE LOS RÍOS

## REGIÓN ANDINA

### SITIOS PARA LOS CUALES SE GENERA LA ALERTA

#### ALERTA AMARILLA

#### **NIVELES ALTOS EN LA CUENCA BAJA DEL RÍO CAUCA.**

Se registran niveles altos en la cuenca baja del río Cauca desde el municipio de Nechí (Antioquia) hasta Guaranda (Sucre), por tanto el IDEAM recomienda especial atención al comportamiento y fluctuaciones en los niveles del río.

#### **PROBABILIDAD DE INCREMENTOS SÚBITOS EN RÍOS DEL CATATUMBO.**

Se mantiene esta alerta debido a las moderadas fluctuaciones en el nivel de los ríos Algodonal, Pamplonita, Zulia, Zulasquilla, Táchira, Sardinata, Tarra, Tibú y Presidente. Adicionalmente, se pronostica persistan las lluvias durante los próximos días en el departamento Norte de Santander. El IDEAM recomienda a la población en general y a las autoridades de Gestión del Riesgo local mantener seguimiento en el comportamiento de los niveles de estos ríos. Se resalta la creciente súbita que se registro en las ultimas horas en el río Algodonal, sin embargo, actualmente presenta tendencia al descenso en los niveles.

#### **PROBABILIDAD DE CRECIENTES SÚBITAS EN LOS AFLUENTES AL RÍO SUÁREZ.**

Se mantiene esta alerta dado que se prevé crecientes súbitas en los afluentes al río Suarez en la cuenca alta y media, en especial en el río Moniquirá, Lenguaruco (Oibita) y Fonce, producto de las lluvias con tormentas eléctricas que se han registrado en la cuenca aportante. El IDEAM recomienda a las autoridades locales y pobladores estar atentos al comportamiento de los niveles de estos ríos y sus afluentes.

## REGIÓN PACÍFICA

### SITIOS PARA LOS CUALES SE GENERA LA ALERTA

#### ALERTA AMARILLA

#### **PROBABILIDAD DE CRECIENTES SÚBITAS EN RÍOS DIRECTOS AL OCÉANO PACÍFICO Y EN LOS RÍOS SAN JUAN, DAGUA, ANCHICAYÁ, CALIMA Y MICAY.**

Se mantiene la alerta a amarilla por probabilidad de crecientes súbitas en los ríos directos al océano pacífico y en la cuenca de los ríos San Juan, Dagua, Anchicayá, Calima y Micay; dada la disminución de las lluvias sobre las cuencas que drenan hacia el Océano Pacífico. El IDEAM recomienda a la población en general mantenga atento seguimiento al comportamiento y fluctuaciones en los niveles de estos ríos.

# ALERTAS POR NIVELES DE LOS RÍOS

## REGIÓN DE LA ORINOQUÍA

### SITIOS PARA LOS CUALES SE GENERA LA ALERTA

#### ALERTA AMARILLA

#### **NIVELES ALTOS EN EL RÍO INÍRIDA.**

Se mantiene la alerta amarilla debido a que el río Inírida a la altura de la estación Puerto Inírida mantiene tendencia al descenso en los niveles durante los últimos días. Se recomienda a pobladores ribereños estar atentos al comportamiento de los niveles del río.

#### **PROBABILIDAD DE INCREMENTOS SÚBITOS EN AFLUENTES DEL RÍO ARAUCA.**

Se mantiene la alerta amarilla sobre sectores de la cuenca alta del río Arauca; por niveles altos, sin embargo, se resalta los incrementos súbitos en los niveles que se han registrado en los últimos días en los ríos Chitagá, Venagá, Margua, Cobugón, San Miguel, Banadía, Satoca, Bojabá, Cobaría y Royota, principales afluentes de la cuenca alta del río Arauca. IDEAM recomienda a pobladores ribereños tanto del cauce principal como de los principales afluentes, se mantengan atentos al comportamiento de los niveles.

# ALERTAS POR AMENAZAS DE INCENDIOS DE LA COBERTURA VEGETAL

REGIÓN CARIBE	
ALERTA NARANJA	SITIOS PARA LOS CUALES SE GENERA LA ALERTA
	LA GUAJIRA: Maicao

REGIÓN ANDINA	
ALERTA NARANJA	SITIOS PARA LOS CUALES SE GENERA LA ALERTA
	<p><b>BOYACÁ:</b> Duitama, Motavita, Oicatá, Paipa, Tunja y Tuta.</p> <p><b>CAUCA:</b> Cajibío, Corinto, Guachené, Miranda, Padilla, Puerto Tejada y Villa Rica.</p> <p><b>CUNDINAMARCA:</b> Funza, Jerusalén, Tenjo y Útica.</p> <p><b>HUILA:</b> Neiva.</p> <p><b>TOLIMA:</b> Alvarado, Piedras y Rovira</p> <p><b>VALLE DEL CAUCA:</b> Cali, Candelaria, Florida, Pradera, Trujillo, Vijes y Yumbo.</p>

*Especial atención en los Parques Nacionales Naturales Nevado del Huila y Los Nevados.*

# ALERTAS POR AMENAZAS DE DESLIZAMIENTO

**ALERTA ROJA:**

Amenaza alta a muy alta por deslizamientos de tierra detonados por lluvias, localizados en los siguientes municipios:

**ALERTA NARANJA:**

Amenaza moderada por deslizamientos de tierra detonados por lluvias, localizados en los siguientes municipios:

## REGIÓN PACÍFICA

**ALERTA ROJA**

**SITIOS PARA LOS CUALES SE GENERA LA ALERTA**

**CHOCÓ:** Atrato (Yuto) y Quibdó.

## REGIÓN ANDINA

**ALERTA NARANJA**

**SITIOS PARA LOS CUALES SE GENERA LA ALERTA**

**ANTIOQUIA:** Carmen de Viboral, Cocorná, Granada, San Francisco, San Luis y Sonsón.

**BOYACÁ:** Cubará.

**NORTE DE SANTANDER:** La Esperanza.

**SANTANDER:** Chima, Contratación, Rionegro y Sabana de Torres.

## REGIÓN PACÍFICA

**ALERTA NARANJA**

**SITIOS PARA LOS CUALES SE GENERA LA ALERTA**

**CHOCÓ:** Alto Baudó (Pie de Pato), Bagadó, Bahía Solano (Mutis), Bajo Baudó (Pizarro), Bojayá (Bellavista), Cértegui, Condoto, El Cantón del San Pablo (Managrú), El Carmen, Istmina, Lloró, Medio Atrato (Beté), Medio Baudó (Boca de Pepé), Medio San Juan (Andagoya), Nóvita, Nuquí, Río Iró (Santa Rita), Río Quito (Paimadó), Tadó y Unión Panamericana (Ánimas).

## REGIÓN DE LA ORINOQUÍA

**ALERTA NARANJA**

**SITIOS PARA LOS CUALES SE GENERA LA ALERTA**

**CASANARE:** Sabanalarga.

# ALERTAS POR AMENAZAS DE DESLIZAMIENTO

**ALERTA ROJA:**

Amenaza alta a muy alta por deslizamientos de tierra detonados por lluvias, localizados en los siguientes municipios:

**ALERTA NARANJA:**

Amenaza moderada por deslizamientos de tierra detonados por lluvias, localizados en los siguientes municipios:

## REGIÓN CARIBE

### SITIOS PARA LOS CUALES SE GENERA LA ALERTA

**ALERTA AMARILLA**

**BOLÍVAR:** Santa Rosa del Sur.  
**CESAR:** La Gloria, Pailitas, Pelaya y Valledupar.  
**CÓRDOBA:** Puerto Libertador.  
**LA GUAJIRA:** San Juan del Cesar  
**MAGDALENA:** Algarrobo, Ciénaga, Fundación, Pivijay, Sabanas de San Ángel y Santa Marta.

## REGIÓN ANDINA

### SITIOS PARA LOS CUALES SE GENERA LA ALERTA

**ALERTA AMARILLA**

**ANTIOQUIA:** Abejorral, Amagá, Amalfi, Andes, Angelópolis, Anorí, Argelia, Armenia, Briceño, Cáceres, Caldas, Campamento, Cañasgordas, Caracolí, Caramanta, Ciudad Bolívar, Concordia, Dabeiba, Ebéjico, Fredonia, Frontino, Giraldo, Heliconia, Ituango, La Ceja, La Pintada, La Unión, Maceo, Medellín, Montebello, Nariño, Puerto Berrío, Puerto Nare, Puerto Triunfo, Remedios, Salgar, San Carlos, Santa Bárbara, Santa Fe de Antioquia, Segovia, Sopetrán, Tarazá, Tarso, Toledo, Uramita, Urrao, Valdivia, Vegachí, Venecia, Yalí, Yarumal, Yolombó y Yondó (Casabe).  
**BOYACÁ:** Almeida, Aquitania, Berbeo, Betéitiva, Buenavista, Campohermoso, Chinavita, Chita, Chivor, Coper, Corrales, El Espino, Gámeza, Guicán, La Victoria, Labranzagrande, Macanal, Maripí, Miraflores, Mongua, Moniquirá, Muzo, Otanche, Pachavita, Páez, Pajarito, Panqueba, Pauna, Paya, Paz de Rio, Pesca, Pisba, Puerto Boyacá, Quípama, Rondón, Saboyá, San José de Pare, San Luis de Gaceno, San Pablo de Borbur, Santa María, Santana, Socotá, Sogamoso, Tasco, Tibaná, Tópaga, Turmequé, Úmbita y Ventaquemada.  
**CALDAS:** Aguadas, Chinchiná, Filadelfia, La Merced, Manizales, Manzanares, Marmato, Marulanda, Neira, Pácora, Pensilvania, Salamina, Samaná, Supia y Villamaria.



# ALERTAS POR AMENAZAS DE DESLIZAMIENTO

**ALERTA ROJA:**

Amenaza alta a muy alta por deslizamientos de tierra detonados por lluvias, localizados en los siguientes municipios:

**ALERTA NARANJA:**

Amenaza moderada por deslizamientos de tierra detonados por lluvias, localizados en los siguientes municipios:

## REGIÓN ANDINA

### SITIOS PARA LOS CUALES SE GENERA LA ALERTA

**ALERTA AMARILLA**

**CUNDINAMARCA:** Agua de Dios, Albán, Anapoima, Anolaima, Apulo, Arbeláez, Beltrán, Bituima, Bogotá, D.C., Bojacá, Cabrera, Cachipay, Caparrapí, Cáqueza, Carmen de Carupa, Chaguaní, Chipaque, Chocontá, Cucunubá, El Colegio, El Peñón, El Rosal, Facatativá, Fusagasugá, Gachetá, Gama, Granada, Guaduas, Guatavita, Guayabal de Siquima, Guayabetal, Gutiérrez, La Calera, La Mesa, La Palma, La Peña, La Vega, Lenguazaque, Machetá, Medina, Nilo, Nimaima, Nocaima, Pacho, Paime, Pandi, Pasca, Pulí, Quebradanegra, Quetame, Quipile, Ricaurte, San Antonio de Tequendama, San Bernardo, San Cayetano, San Francisco, San Juan de Rioseco, Sasaima, Sesquilé, Sibaté, Silvania, Soacha, Subachoque, Suesca, Supatá, Sutatausa, Tabio, Tausa, Tena, Tibacuy, Tocaima, Topaipí, Ubalá, Utica, Venecia, Vergara, Viani, Villagómez, Villapinzón, Villeta, Viotá, Yacopí, Zipacón y Zipaquirá.

**HUILA:** La Plata.

**NORTE DE SANTANDER:** Ábrego, Cácosta, Chinácota, Chitagá, Convención, Cucutilla, Durania, El Zulia, Gramalote, Hacarí, Labateca, Lourdes, Pamplona, Salazar, San Calixto, Sardinata, Silos, Teorama, Toledo y Villa Caro.

**QUINDÍO:** Calarcá, Córdoba, Génova y Salento.

**RISARALDA:** Santa Rosa de Cabal.

**SANTANDER:** Albania, Barbosa, Bolivar, Carcasí, Charalá, Chipatá, Coromoro, El Carmen, El Guacamayo, Florián, Floridablanca, Girón, Guapotá, Guavatá, Guepsa, La Belleza, La Paz, Landázuri, Lebrija, Macaravita, Matanza, Mogotes, Puente Nacional, San Andrés, San Benito, San Miguel, San Vicente de Chucurí, Santa Helena del Opón, Sucre, Tona, Valle de San José y Vélez.

**TOLIMA:** Alpujarra, Anzoátegui, Armero (Guayabal), Ataco, Cajamarca, Carmen de Apicalá, Casabianca, Chaparral, Cunday, Dolores, Falan, Fresno, Herveo, Ibagué, Icononzo, Lérida, Líbano, Mariquita, Melgar, Murillo, Natagaima, Palocabildo, Planadas, Prado, Purificación, Rioblanco, Roncesvalles, San Antonio, Villahermosa y Villarrica.

# ALERTAS POR AMENAZAS DE DESLIZAMIENTO

**ALERTA ROJA:**

Amenaza alta a muy alta por deslizamientos de tierra detonados por lluvias, localizados en los siguientes municipios:

**ALERTA NARANJA:**

Amenaza moderada por deslizamientos de tierra detonados por lluvias, localizados en los siguientes municipios:

## REGIÓN PACÍFICA

### SITIOS PARA LOS CUALES SE GENERA LA ALERTA

**ALERTA AMARILLA**

**CAUCA:** Almaguer, Bolívar, Caldono, El Tambo, Inzá, Jambaló, La Sierra, La Vega, López, Páez (Belalcázar), Rosas, Santa Rosa, Silvia, Toribío y Totoró.

**CHOCÓ:** Sipí.

**NARIÑO:** Albán (San José), Buesaco, Cumbitara, Linares, Samaniego y Santa Bárbara (Iscuandé).

**VALLE DEL CAUCA:** Bolívar, Buenaventura, Buga, Bugalagrande, Calima (El Darién), Dagua, El Cerrito, El Dovio, Palmira, San Pedro, Sevilla, Tuluá y Versalles.

## REGIÓN DE LA ORINOQUÍA

### SITIOS PARA LOS CUALES SE GENERA LA ALERTA

**ALERTA AMARILLA**

**CASANARE:** Aguazul, Chámeza, Hato Corozal, La Salina, Nunchía, Paz de Ariporo, Pore, Recetor, Támara, Tauramena y Yopal.

**META:** Acacias, Cubarral, Cumaral, Guamal, Restrepo y Villavicencio.

## REGIÓN DE LA AMAZONÍA

### SITIOS PARA LOS CUALES SE GENERA LA ALERTA

**ALERTA AMARILLA**

**CAQUETÁ:** Belén de Los Andaquíes y Morelia.

**PUTUMAYO:** Mocoa.

# ALERTAS POR AMENAZAS DE DESLIZAMIENTO

**ALERTA ROJA:**

Amenaza alta a muy alta por deslizamientos de tierra detonados por lluvias, localizados en los siguientes municipios:

**ALERTA NARANJA:**

Amenaza moderada por deslizamientos de tierra detonados por lluvias, localizados en los siguientes municipios:

## SECTORES VIALES

### SECTORES VIALES IDENTIFICADOS CON POTENCIALIDAD DE DESLIZAMIENTOS, EN LOS CUALES GENERAN ALERTAS

DEPARTAMENTO	SECTOR VIAL
ANTIOQUIA	Santuario – Cruce Ruta 45 (Caño Alegre).
ARAUCA	La Lejía – Saravena.
BOYACA	La Lejía – Saravena.
CASANARE	Barranca de Upía – Monterrey. El Secreto – Aguaclara.
CESAR	La Lizama – San Alberto.
CHOCÓ	Cértegui – Quibdó. Las Animas – Cértegui. Las Animas – Mumbú. Quibdó – La Mansa. Río Pató (El Afirmado). Río Pató (El Afirmado) – La Ye (Las Ánimas).
NORTE DE SANTANDER	La Lejía – Saravena. La Lizama – San Alberto.
SANTANDER	La Lizama – San Alberto.

# ALERTAS METEOMARINA

## MAR CARIBE

**ALERTA NARANJA**

**POR TIEMPO LLUVIOSO.**

En sectores del occidente del mar Caribe colombiano, tanto mar adentro como en el litoral, incluyendo el Golfo de Urabá y litoral de Córdoba, se estiman lluvias de variada intensidad y con probabilidad de actividad eléctrica durante de la jornada. Por esta razón, se recomienda a los habitantes costeros estar atentos a la evolución de las condiciones meteorológicas y a los usuarios de pequeñas embarcaciones consultar con las Capitanías de puerto antes de zarpar.

## OCÉANO PACÍFICO

**ALERTA NARANJA**

**POR TIEMPO LLUVIOSO.**

En el Océano Pacífico colombiano, particularmente en sectores del mar adentro central, se estiman lluvias de variada intensidad con alta probabilidad de actividad eléctrica y rachas de viento. Por esta razón, se recomienda a los habitantes costeros estar atentos a la evolución de las condiciones meteorológicas y a los usuarios de pequeñas embarcaciones consultar con las Capitanías de puerto antes de zarpar.

**ALERTA AMARILLA**

**POR PLEAMAR.**

A partir del miércoles 06 de septiembre y hasta el próximo 12 de septiembre de 2017 se prevé una de las pleamares más significativas del mes en el océano Pacífico. Se recomienda a los habitantes costeros estar atentos a la evolución del fenómeno.

°C: grados Celsius

m: metros

mm: milímetros

msnm: metros sobre nivel del mar

Km/h: kilómetros por hora

HLC: hora local colombiana

GOES: Geostationary Operational Environmental Satellites (Satélite Geoestacionario Operacional Ambiental).

GOES-13 es el designado GOES-Este, localizado en 75° W sobre el ecuador geográfico.

PNN: Parque Nacional Natural

SFF: Santuario de Fauna y Flora



**ALERTA ROJA. PARA TOMAR ACCIÓN** Advierte al Sistema Nacional de Gestión del Riesgo de Desastres sobre el peligro de un fenómeno y sus efectos adversos sobre la población. Se emite una alerta sólo cuando la identificación de un evento extraordinario indique la amenaza inminente y cuando la gravedad del fenómeno requiera atención prioritaria de los comités departamentales y locales.



**ALERTA NARANJA. PARA PREPARARSE** Indica la amenaza de un fenómeno. No implica riesgo inmediato por lo que es catalogado como un mensaje para informarse y prepararse. El aviso implica vigilancia continua ya que las condiciones son propicias para el desarrollo de un suceso natural.



**ALERTA AMARILLA. PARA INFORMARSE** Se emite cuando las condiciones hidrometeorológicas son favorables para la ocurrencia de un fenómeno natural y pueden aumentar el riesgo según los pronósticos. Por sus características, este nivel está encaminado a informar.

**CONDICIONES NORMALES** Indica que no existe ninguna clase de alerta para la región o zona mencionada.

**OMAR FRANCO** | Director General

**CHRISTIAN EUSCÁTEGUI** | Jefe Oficina del Servicio de Pronósticos y Alertas

**Profesionales de Turno:**

Mirovan SVERKO, Luis Alfonso LÓPEZ, Henry ROMERO,  
 Sonia BERMÚDEZ, Mauricio TORRES y Juan BARRIOS.

<http://www.ideam.gov.co>

Correos electrónicos: [servicio@ideam.gov.co](mailto:servicio@ideam.gov.co), [alertas@ideam.gov.co](mailto:alertas@ideam.gov.co)

Calle 25D # 96B – 70, Piso 3. Bogotá, D.C., Colombia.

Teléfono: 3075625 Ext. 1334–1336.

**Síguenos en:**

