

INFORME TÉCNICO DIARIO Nº 243

El IDEAM comunica al Sistema Nacional de Gestión del Riesgo (SNGR) y al Sistema Nacional Ambiental (SINA).

Bogotá D. C., jueves 31 de agosto de 2017.

Hora de actualización:
12:00 a.m. HLC



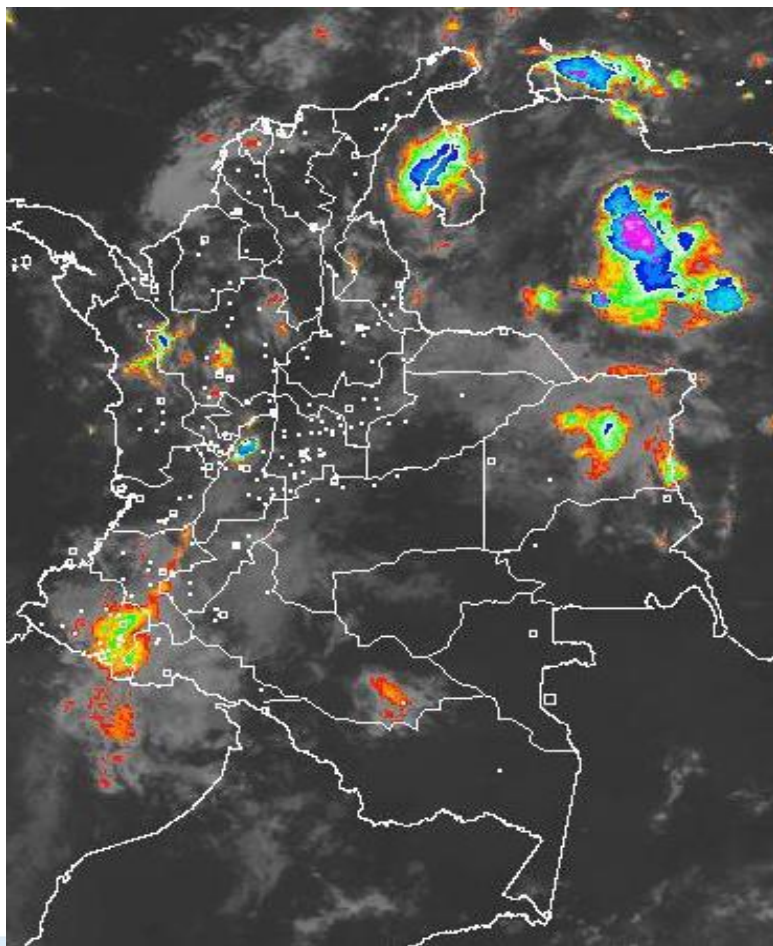
CONDICIONES HIDROMETEOROLÓGICAS ACTUALES

En las últimas ha disminuido los volúmenes de lluvias a nivel nacional con cielo parcialmente nublado, excepto el macizo colombiano donde se han presentado algunas lloviznas.

El pronóstico para la tarde y noche de hoy indican precipitaciones en zonas de la región Pacífica, zonas dispersas de la región Caribe, norte de la Andina y occidente de la Orinoquia. El resto del país se espera condiciones secas y de baja probabilidad de lluvias.

IMAGEN SATELITAL

Canal Infrarrojo | 31 de agosto de 2017 | Hora 7:45 a.m. HLC



Consulte todos los días el pronóstico del tiempo y las alertas hidrometeorológicas vigentes del IDEAM, en un formato de calidad. Alrededor de las 7:30 a. m. está a disposición del público en www.ideam.gov.co.

Se puede ver también en dispositivos móviles **AQUÍ**





LO MÁS DESTACADO

LLUVIAS REGISTRADAS EN LAS ÚLTIMAS 24 HORAS

- En las últimas 24 horas se registraron importantes volúmenes de lluvia en el país; las más destacadas se presentaron en el sur de la región Caribe, piedemonte llanero y de la Amazonía. La mayor precipitación se presentó en la ciudad de **Sabanalarga (Casanare)** con **87.0 mm**.

ALERTA ROJA

- Por incrementos en los niveles de los ríos afluentes directos al Océano Pacífico y en la cuenca de los ríos San Juan, Dagua, Calima y Micay. Igualmente la cuenca del río Atrato.
- Por valores altos en el río San Jorge.
- Por probabilidad de crecientes súbitas en los ríos de la sierra nevada de Santa Marta.
- Por niveles altos en el río Inírida.
- Por probabilidad alta de deslizamientos de tierra detonados por lluvias, en sectores inestables o de alta pendiente, localizados en municipios de la región Pacífica.

ALERTA NARANJA

- Por niveles altos en el río Sinú (cuenca baja), cuenca media y baja río Lebrija.
- Por probabilidad de incrementos súbitos en los ríos del golfo de Urabá y en los afluentes del río Arauca.
- Por probabilidad de crecientes súbitas en los ríos de la región del Catatumbo, en afluentes del río Cesar y ríos de montaña del departamento de Antioquia.
- Por incremento con valores altos para el río Mira.
- Por moderada posibilidad de incendios de la cobertura vegetal en pequeños sectores de las regiones Andina, Orinoquía, y Amazonía.
- Por probabilidad moderada de deslizamientos de tierra detonados por lluvias, en sectores inestables o de alta pendiente, localizados en áreas de las regiones Caribe, Andina, Pacífica, Orinoquía y Amazonía.

ALERTA AMARILLA

- Por niveles altos en el Canal del Dique.
- Por crecientes súbitas en ríos de la serranía de Perijá, Motilones, afluentes al río Suárez, el río Coello, río Negro
- Por probabilidad de crecientes súbitas en los ríos Mocoa, Sangoyaco y Mulato, ubicados en la parte alta de la cuenca del río Caquetá.
- Por probabilidad de crecientes súbitas en el río Caraño y Hacha.
- Por probabilidad baja de deslizamientos de tierra detonados por lluvias, en sectores inestables o de alta pendiente, localizados en amplias áreas de las regiones Caribe, Andina, Pacífica, Orinoquía y Amazonía.
- Por tiempo lluvioso y pleamar en el Mar Caribe

PRONÓSTICO CONDICIONES METEOROLÓGICAS ESPECIALES

ÁREA DEL VOLCÁN GALERAS

A lo largo de la jornada se estima cielo entre parcial y mayormente cubierto con predominio de tiempo seco.

El SERVICIO GEOLÓGICO COLOMBIANO reporta en nivel AMARILLO (III): CAMBIOS EN EL COMPORTAMIENTO DE LA ACTIVIDAD VOLCÁNICA. Lat:155 Lon:-77.37

ELEVACIÓN (pies)	DIRECCIÓN	VELOCIDAD	
		NUDOS	Km/h
10,000	SURESTE	15 - 20	27 - 36
18,000	NORESTE	25 - 30	45 - 54
24,000	ESTE	25 - 30	45 - 54
30,000	ESTE	10 - 15	18 - 27

ÁREA DEL VOLCÁN NEVADO DEL HUILA

Cielo entre parcialmente cubierto y cubierto con lloviznas/lluvias ligeras a diferentes horas.

El SERVICIO GEOLÓGICO COLOMBIANO reporta en nivel AMARILLO (III): CAMBIOS EN EL COMPORTAMIENTO DE LA ACTIVIDAD VOLCÁNICA. Lat:292 Lon:-76.05

ELEVACIÓN (pies)	DIRECCIÓN	VELOCIDAD	
		NUDOS	Km/h
10,000	SURESTE	5 - 10	9 - 18
18,000	ESTE	25 - 30	45 - 54
24,000	ESTE	20 - 25	36 - 45
30,000	ESTE	10 - 15	18 - 27

ÁREA DEL VOLCÁN CERRO MACHÍN

Se estima que durante gran parte de la jornada se presente tiempo seco, aunque al finalizar el día se incrementará la nubosidad.

El SERVICIO GEOLÓGICO COLOMBIANO reporta en nivel AMARILLO (III): CAMBIOS EN EL COMPORTAMIENTO DE LA ACTIVIDAD VOLCÁNICA. Lat:480 Lon:-75.62

ELEVACIÓN (pies)	DIRECCIÓN	VELOCIDAD	
		NUDOS	Km/h
10,000	SURESTE	5 - 10	9 - 18
18,000	ESTE	25 - 30	45 - 54
24,000	ESTE	20 - 25	36 - 45
30,000	ESTE	10 - 15	18 - 27

ÁREA DEL VOLCÁN NEVADO DEL RUIZ

A lo largo de la jornada se estima cielo entre parcial y mayormente cubierto con predominio de tiempo seco.

El SERVICIO GEOLÓGICO COLOMBIANO reporta en nivel AMARILLO (III): CAMBIOS EN EL COMPORTAMIENTO DE LA ACTIVIDAD VOLCÁNICA. Lat:489 Lon:-75.32

ELEVACIÓN (pies)	DIRECCIÓN	VELOCIDAD	
		NUDOS	Km/h
10,000	SURESTE	5 - 10	9 - 18
18,000	ESTE	20 - 25	36 - 45
24,000	ESTE	20 - 25	36 - 45
30,000	ESTE	10 - 15	18 - 27

ÁREA DEL COMPLEJO VOLCÁNICO CHILES-CERRO NEGRO DE

Durante de la jornada se pronostican condiciones nubosas con lloviznas intermitentes

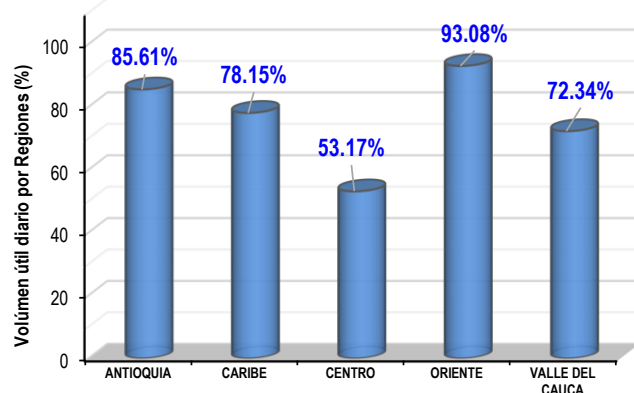
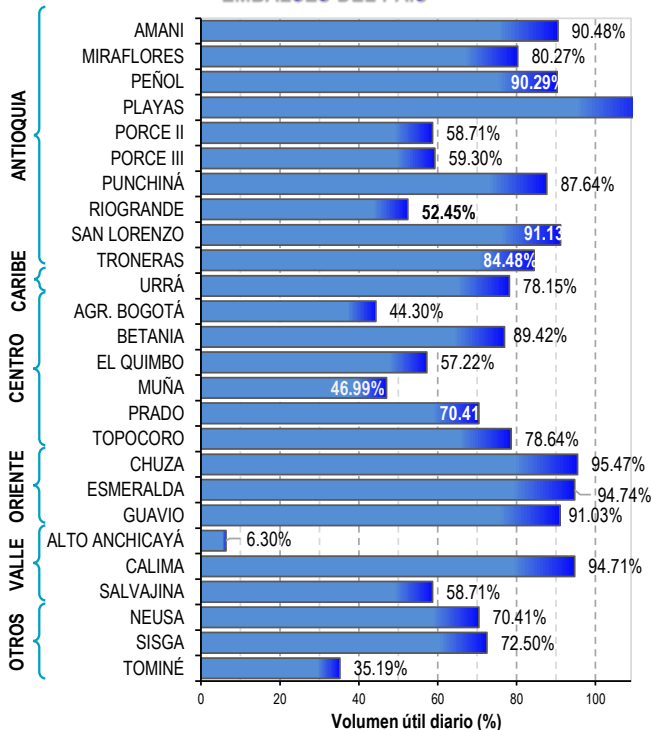
El SERVICIO GEOLÓGICO COLOMBIANO reporta en nivel AMARILLO (III): CAMBIOS EN EL COMPORTAMIENTO DE LA ACTIVIDAD VOLCÁNICA. Lat:081-Lon:77.93 Lat:0.76 Lon:-77.95

ELEVACIÓN (pies)	DIRECCIÓN	VELOCIDAD	
		NUDOS	Km/h
10,000	SURESTE	10 - 15	18 - 27
18,000	ESTE	25 - 30	45 - 54
24,000	ESTE	25 - 30	45 - 54
30,000	NORESTE	10 - 15	18 - 27

ESTADO DE LOS EMBALSES

A continuación se relaciona el volumen útil diario de los principales embalses del país (expresado en porcentaje), de acuerdo con la información reportada por XM S.A. E.S.P en la siguiente dirección electrónica: <http://ido.xm.com.co/ido/SitePages/hidrologia.aspx?q=reservas>

VOLUMEN ÚTIL DIARIO EN LOS PRINCIPALES EMBALSES DEL PAÍS



Para estar informado diariamente de lo que pasa con el **pronóstico del tiempo y las alertas.**

Síguenos en Twitter
@IDEAMColombia



PRECIPITACIONES

A continuación se relacionan los municipios donde en las últimas 24 horas se registraron precipitaciones iguales o superiores a 40.0 mm.

Se aclara que las precipitaciones indicadas en los municipios, realmente corresponden a aquellos puntos en los cuales el IDEAM tiene estaciones de monitoreo, pero no necesariamente quiere decir que el dato corresponda a las lluvias que se presentaron directamente sobre el área urbana en donde se concentra la mayor población. En ocasiones la estación sobre la cual se destaca el mayor valor de precipitación, a pesar de pertenecer al municipio, puede quedar alejada del centro poblado principal.

DEPARTAMENTO	MUNICIPIO
ANTIOQUIA	Yondó (60.0).
ARAUCA	Arauquita (40.0).
BOLÍVAR	San Jacinto del Cauca (56.0).
BOYACÁ	Cubara (41.7).
CALDAS	Samana (42.0).
CASANARE	Sabanalarga (87.0).
CESAR	Valledupar (40.0).
CUNDINAMARCA	Guayabetal (60.0).
HUILA	Acevedo (75.0), Oporapa (41.0).
MAGDALENA	Santa Marta (72.5).
NORTE DE SANTANDER	Toledo (45.0), Gramalote (40.0).
PUTUMAYO	Mocoa (85.0), San Francisco (45.7), San Francisco (44.3).
QUINDIO	Salento (52.1).
SANTANDER	Barrancabermeja (50.6).
SUCRE	Majagual (50.0).
VICHADA	Cumaribo (40.0).

Para estar informado diariamente de lo que pasa con el **pronóstico del tiempo y las alertas.**

Síguenos en Twitter
@IDEAMColombia



TEMPERATURAS MÁXIMAS

A continuación se relacionan los municipios donde en las últimas 24 horas se registraron temperaturas iguales o superiores a 35.0 °C.

Se aclara que las temperaturas indicadas en los municipios, realmente corresponden a aquellos puntos en los cuales el IDEAM tiene estaciones de monitoreo, pero no necesariamente quiere decir que el dato corresponda a las temperaturas que se presentaron directamente sobre el casco urbano en donde se concentra la mayor población. En ocasiones la estación sobre la cual se destaca el mayor valor de temperatura, a pesar de pertenecer al municipio, puede quedar alejada del centro poblado principal.

DEPARTAMENTO	MUNICIPIO
CESAR	Bosconia (35.0).
CUNDINAMARCA	Jerusalén (38.0).
HUILA	Villavieja (37.2), Neiva (35.4).
LA GUAJIRA	Uribía (35.8), Maicao (35.0).
NORTE DE SANTANDER	Cúcuta (36.1).
TOLIMA	Natagaima (38.4), Armero (35.6), Ibagué (35.1), Ambalema (35.0).



PRONÓSTICO METEOROLÓGICO

Jueves 31 de agosto y viernes 01 de septiembre de 2017



REGIÓN	PRONÓSTICO
<p>SABANA DE BOGOTÁ</p>	<p>JUEVES: En la horas de la mañana se estima condiciones de cielo entre parcial y mayormente cubierto, con predominio de tiempo seco. Aunque no se descartan lloviznas y/o lluvias ligeras en las zonas oriental y sur de la capital y la Sabana. Para la tarde se prevé cielo mayormente cubierto con probabilidad de lloviznas aisladas en las zonas oriental, norte y sur de la ciudad. En el resto de las zonas predominio de tiempo seco. En la noche tiempo seco en gran parte del área, sin embargo no se descartan lloviznas de carácter ligero en la región centro oriente de la ciudad.</p> <p>VIERNES: Se estiman algunas lloviznas en la primeras horas de la jornada en el oriente de la ciudad y en la tarde hacia el norte del área.</p>
<p>CARIBE</p>	<p>JUEVES: En las primeras horas de la jornada se estima cielo parcialmente cubierto con precipitaciones ligeras en el occidente y centro de la región, especialmente en zonas de Córdoba y norte Bolívar. Son posibles así mismo, lloviznas al finalizar la mañana en inmediaciones de la Sierra Nevada de Santa Marta, sur de La Guajira y norte del departamento del Cesar. Para la tarde son previstas lluvias entre ligeras y moderadas en zonas del norte de Cesar y Magdalena, inmediaciones de la Sierra Nevada de Santa Marta, nororiente de Atlántico y suroccidente de Córdoba. No se descarta la posibilidad de actividad eléctrica. Durante la noche se prevé aumento significativo de la nubosidad al sur de la región, con precipitaciones moderadas a fuertes al suroccidente de Córdoba, sectores de Sucre y sur de Bolívar. También lluvias ligeras al centro y norte de Cesar, norte del Magdalena, especialmente en zonas de la sierra nevada de Santa Marta.</p> <p>VIERNES: Se prevé que las lluvias más intensas se registren en zonas de Córdoba, Sucre, Bolívar y Cesar. Precipitaciones menos intensas en la Sierra Nevada de Santa Marta.</p>
<p>ARCHIPIÉLAGO DE SAN ANDRÉS, PROVIDENCIA Y SANTA CATALINA</p>	<p>JUEVES: En las primeras horas del día se estiman precipitaciones en el sur del archipiélago. Para la tarde nubosidad variada y predominio de tiempo seco. Durante la noche cielo mayormente cubierto con tiempo seco.</p> <p>VIERNES: Nubosidad variada a lo largo de la jornada con probabilidad de lluvias ligeras en horas de la mañana y en la noche.</p>
<p>MAR CARIBE</p>	<p>JUEVES: Se prevén lluvias especialmente en zonas del occidente en alta mar y en cercanías a la costa, al igual que mar adentro del oriente de Caribe colombiano.</p> <p>VIERNES: Durante la madrugada y en la mañana en sectores del occidente del mar Caribe nacional, golfo de Urabá y en cercanías a las costas de Córdoba y Sucre, son probables lluvias. El resto del área con tiempo seco.</p>

Planeando tu día?
Descarga YA y conoce...



Consúltalo a diario y únete a la Cultura del Pronóstico del IDEAM

Disponible para  



PRONÓSTICO METEOROLÓGICO

Jueves 31 de agosto y viernes 01 de septiembre de 2017



REGIÓN	PRONÓSTICO
<p>ANDINA</p>	<p>JUEVES: Durante las primeras horas de la mañana se estiman lluvias y/o lloviznas en zonas de Antioquia, suroriente de Santander, nororiente de Boyacá, Tolima, Huila, norte de Tolima y en el nororiente de Cundinamarca. Para la tarde se estima que se incremente la nubosidad y se registren lluvias entre ligeras y moderadas en áreas de Antioquia, Caldas, Risaralda, Boyacá, Santander y Cundinamarca. En la noche las lluvias se concentrarán en sectores de Norte de Santander, Antioquia y de menor intensidad en zonas de Boyacá, Santander, Caldas y Cundinamarca. Tiempo seco en el resto de la región.</p> <p>VIERNES: Las lluvias estarán principalmente en zonas de los santanderes y Antioquia. El resto de la región con tiempo seco y lloviznas en zonas de montaña.</p>
<p>INSULAR PACÍFICA</p>	<p>JUEVES: En Malpelo y Gorgona se prevé tiempo seco en gran parte de la jornada. En horas de la noche son previstas precipitaciones ligeras a moderadas en inmediaciones de la isla Gorgona.</p> <p>VIERNES: Para Malpelo y Gorgona se estiman precipitaciones en las horas de la madrugada y luego por la noche.</p>
<p>PACÍFICA</p>	<p>JUEVES: Son posibles algunas precipitaciones en sectores del norte del departamento de Chocó, el resto de la región con predominio de tiempo seco. Durante la tarde se incrementará la nubosidad con lluvias en zonas de Chocó, Cauca y Valle del Cauca. No se descarta actividad eléctrica. Para la noche se estiman precipitaciones entre ligeras y moderadas en el centro y sur de Chocó y hacia el occidente de Cauca, Valle del Cauca y Nariño.</p> <p>VIERNES: Se prevé cielo mayormente cubierto con lluvias especialmente en zonas de Chocó, Cauca, Valle del Cauca y en el norte de Nariño. No se descarta actividad eléctrica.</p>
<p>OCÉANO PACÍFICO</p>	<p>JUEVES: Son estimadas precipitaciones en zonas cercanas a la costa Pacífica colombiana en la noche. El resto de la jornada se prevé con tiempo seco y cielo ligera parcialmente cubierto.</p> <p>VIERNES: Se estima que se registren lluvias y descargas eléctricas en zonas aledañas a la costa, principalmente en la noche.</p>





PRONÓSTICO METEOROLÓGICO



Jueves 31 de agosto y viernes 01 de septiembre de 2017

REGIÓN	PRONÓSTICO
<p>ORINOQUÍA</p>	<p>JUEVES: En horas de la mañana se mantendrán precipitaciones en sectores del Vichada y Arauca. Lloviznas y/o lluvias ligeras son previstas en sectores del piedemonte de Casanare y Meta. Para la tarde se estiman lloviznas en Vichada, no se descartan lloviznas en el suroccidente de Meta. Durante la noche se registrarán lluvias ligeras en el piedemonte Llanero y hacia el oriente de Vichada.</p> <p>VIERNES: Salvo por precipitaciones en zonas de Vichada y Meta, en el resto de la región se prevé tiempo seco.</p>
<p>AMAZONÍA</p>	<p>JUEVES: En las primeras horas de la jornada son previstas lluvias ligeras en sectores del piedemonte de Caquetá y Putumayo y sectores del Guainía. Posteriormente se prevé abundante nubosidad en la zona con predominio de tiempo seco. Durante la tarde nubosidad variada con lloviznas en áreas de Amazonas, Caquetá, Vaupés y Guainía. Para la noche se prevé tiempo seco en gran parte del área, excepto en zonas de Amazonas y Vaupés.</p> <p>VIERNES: Se prevén lluvias y/o lloviznas en zonas de Guainía, Vaupés, Amazonas y en el piedemonte Amazónico.</p>

Planeando tu día?
 Descarga YA y conoce...

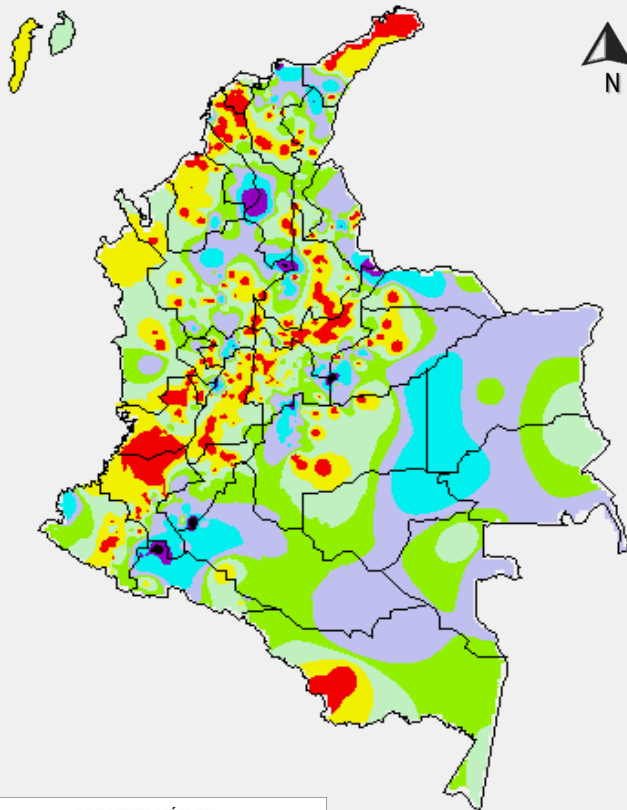


Consúltalo a diario y únete a la Cultura del Pronóstico del IDEAM

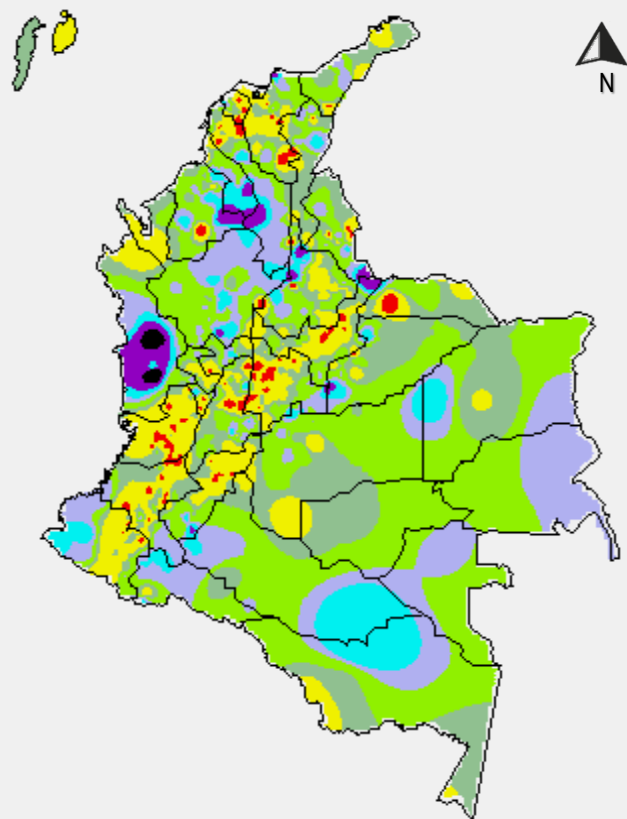
Disponible para  

MAPAS DE PRECIPITACIÓN

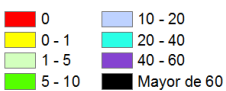
Precipitación diaria: desde las 7:00 a. m. del día miércoles 30 de agosto hasta las 7:00 a.m. del día jueves 31 de agosto de 2017.



Precipitación de los últimos 3 días: desde las 7:00 a. m. del día lunes 28 de agosto hasta las 7:00 a. m. del día jueves 31 de agosto de 2017.



PRECIPITACIÓN EN mm



1 milímetro de precipitación equivale a 1 litro de lluvia por m²

PRECIPITACIÓN EN mm



1 milímetro de precipitación equivale a 1 litro de lluvia por m²

ALERTAS VIGENTES E INFORMACIÓN ADICIONAL

Para mayor información sobre el pronóstico del estado del tiempo, informes técnicos diarios, comunicados especiales, mapas diarios de temperaturas máximas y mínimas e información diaria de precipitación se sugiere consultar los siguientes enlaces:

- [MAPA DIARIO DE TEMPERATURA MÁXIMA.](#)
- [MAPA DIARIO DE TEMPERATURA MÍNIMA.](#)
- [INFORMACIÓN DIARIA DE PRECIPITACIÓN Y TEMPERATURA DE LOS PRINCIPALES AEROPUERTOS DEL PAÍS.](#)
- [MOAICO MAPAS DE PRECIPITACIÓN DIARIA EN MILÍMETROS.](#)

ALERTAS POR NIVELES DE LOS RÍOS

REGION PACIFICO

SITIOS PARA LOS CUALES SE GENERA LA ALERTA

INCREMENTOS EN LOS NIVELES DE LOS RÍOS AFLUENTES DIRECTOS AL OCEANO PACÍFICO Y EN LA CUENCA DE LOS RÍOS SAN JUAN, DAGUA, CALIMA Y MICAY.

Se mantiene esta alerta dadas las lluvias de carácter fuerte que se han registrado en los últimos días sobre las cuencas que vierten sus aguas de manera directa al Océano Pacífico, las cuales se esperan generen incrementos con valores cercanos a las cotas críticas para los ríos San Juan, Dagua, Timba, Baudó, Calima, Jella, quebrada Chocolatal y sus afluentes. El IDEAM recomienda a la población en general mantenga atento seguimiento al comportamiento y fluctuaciones en los niveles de estos ríos y tomar las medidas preventivas necesarias ante los impactos que los aumento de nivel puedan causar. Se destaca que se han presentado lluvias de variada intensidad en sectores de la cuenca del río de San Juan en los municipios de Medio San Juan (Andagoya), Istmina y Tadó, en el departamento del Chocó. Igualmente se reportaron lluvias sobre sectores del río Guapi. Además, se han registrado lluvias muy fuertes en el pacífico norte frontera con Panamá las cuales se esperan generen incrementos muy importantes en los ríos que vierten sus aguas de manera directa al Pacífico sobre estos sectores. Adicionalmente, se han registrado lluvias fuertes sobre sectores de la cuenca del río San Juan de Micay en el municipio de Argelia en el Cauca, las cuales pueden generar incrementos moderados en el nivel del cauce principal y sus afluentes.

INCREMENTOS EN LOS NIVELES DE LA CUENCA DEL RIO ATRATO

Se mantiene alerta roja por niveles altos para la cuenca del río Atrato dado que durante las últimas 24 horas se registraron nuevamente lluvias fuertes sobre el aportante río Andagueda las cuales generaran incrementos súbitos importantes sobre este río y aumento en el cauce principal del Atrato con valores altos . Por lo anterior el IDEAM recomienda a la población en general y autoridades locales y regionales de gestión del riesgo mantener atento seguimiento al comportamiento de los niveles y tomar las medidas necesarias ante los impactos que dicho incremento en los niveles pueda ocasionar.

Adicionalmente se destaca que los modelos de predicción del estado del tiempo prevén que persistirán las lluvias sobre sectores de los departamento de Chocó y Antioquia.

ALERTA ROJA

ALERTAS POR NIVELES DE LOS RÍOS

REGIÓN CARIBE

SITIOS PARA LOS CUALES SE GENERA LA ALERTA

**ALERTA
 ROJA**

VALORES ALTOS EN EL RÍO SAN JORGE.

Se mantiene esta alerta por los continuos incrementos registrados en el río San Jorge, producto de las lluvias fuertes en sectores del sur de Córdoba. El IDEAM recomienda a la población en general y a las autoridades de Gestión del Riesgo Local y Regional estar atentos ante posibles afectaciones por desbordamientos e inundaciones en las poblaciones de Puerto Libertador, Montelíbano y Buenavista, en el departamento de Córdoba.

PROBABILIDAD DE CRECIENTES SÚBITAS EN LOS RÍOS DE LA SIERRA NEVADA DE SANTA MARTA.

Se mantiene alerta roja dadas las moderadas fluctuaciones que se han registrado en los últimos días en los niveles de los ríos que descienden de la Sierra Nevada de Santa Marta. El IDEAM recomienda a los comités de Gestión del Riesgo tanto locales como regionales, así como a la comunidad en general asentada en las márgenes de los ríos Fundación, Aracataca, Guachaca, Piedras, Palomino, Minca, Manzanares, Ranchería, Dibulla, Ancho, Don Diego, Buritaca, Sevilla, Riofrío y Tucurínca, al igual que a la población ribereña de los ríos Ariguaní, Badillo, Guatapurí, Urumita y Cesarito (afluentes al río Cesar), estar atentos al comportamiento de los niveles.

REGIÓN ORINOQUIA

SITIOS PARA LOS CUALES SE GENERA LA ALERTA

**ALERTA
 ROJA**

NIVELES ALTOS EN EL RÍO INÍRIDA.

Aunque los niveles del río Inírida a la altura del municipio de Puerto Inírida (Guainía) presentan lenta tendencia al descenso, se mantiene esta alerta dado que continúan los niveles altos por encima de la cota crítica de afectación. Se recomienda a pobladores ribereños y autoridades locales y regionales de Gestión de Riesgo, tomar las medidas pertinentes ante las probables afectaciones debido a los desbordamientos que se puedan estar presentando.

ALERTAS POR NIVELES DE LOS RÍOS

REGIÓN CARIBE

SITIOS PARA LOS CUALES SE GENERA LA ALERTA

NIVELES ALTOS EN EL RÍO SINÚ (CUENCA BAJA).

Se sugiere esta alerta dado que se registra comportamiento de descenso en los últimos días, aún con niveles altos en algunos sectores del río Sinú, particularmente en la cuenca baja en los municipios de Lorica y San Bernardo del Viento. El IDEAM hace un llamado de atención especial a autoridades locales y regionales de Gestión del Riesgo para que mantengan atento seguimiento al comportamiento de los niveles del río.

PROBABILIDAD DE INCREMENTOS SÚBITOS EN LOS RÍOS DEL GOLFO DE URABÁ.

Se mantiene esta alerta debido a que se pronostica persistan las lluvias durante los próximos días en las cuencas de los ríos Tanela, Mulatos, León, Chigorodó, Carepa, Apartadó, Vijagüal, Zungo, Grande, Guadualito, Currulao y Turbo. El IDEAM recomienda a las autoridades de Gestión del Riesgo tanto Locales como Regionales y a la población en general asentada en las riberas de estos ríos que desembocan en el mar Caribe, permanecer atentos al comportamiento de los niveles.

CRECIENTES SÚBITAS EN AFLUENTES DEL RIO CESAR

Alerta naranja dadas las fuertes precipitaciones que se han presentado en las últimas horas en la región, particularmente en inmediaciones de las cuencas de los ríos Ariguaní, Badillo, Guatapurí, Urumita y Cesarito. El IDEAM recomienda a la población en general y a las autoridades de Gestión del Riesgo local mantener atento seguimiento al comportamiento de los niveles de estos ríos.

**ALERTA
 NARANJA**

ALERTAS POR NIVELES DE LOS RÍOS

REGIÓN ANDINA

SITIOS PARA LOS CUALES SE GENERA LA ALERTA

PROBABILIDAD DE CRECIENTES SÚBITAS EN LOS RÍOS DE LA REGIÓN DEL CATATUMBO.

Se mantiene la alerta debido a que se pronostica persistan las lluvias de variada intensidad en el departamento Norte de Santander, las cuales pueden generar moderadas variaciones en el nivel de los ríos Algodonal, Pamplonita, Zulia, Zulasquilla, Táchira, Sardinata, Tarra, Tibú y Presidente. El IDEAM recomienda a la población en general y a las autoridades de Gestión del Riesgo local mantener atento seguimiento al comportamiento de los niveles de estos ríos. Se destaca las lluvias de carácter fuerte que se han registrado durante los últimos días sobre sectores de la cuenca de los ríos Algodonal, Zulia, Sardinata y Tibú, las cuales han generado incrementos moderados en el nivel de estos ríos. En las últimas 12 horas se reportaron lluvias fuertes en la cuenca del río Pamplonita.

PROBABILIDAD DE CRECIENTES SÚBITAS EN LOS RÍOS DE MONTAÑA DEL DEPARTAMENTO DE ANTIOQUIA.

Se mantiene la alerta naranja dadas las fuertes lluvias inclusive con presencia de tormentas eléctricas que se pronostica persistan durante los próximos días en el departamento de Antioquia, las cuales pueden generar crecientes súbitas en los niveles de los ríos El Bagre, Tenche, Taraza, Nechí, Cimitarra, Medellín, Porce, Dabeiba, Nare, San Juan, quebrada La Liboriana y sus afluentes. El IDEAM recomienda a la población en general y a las autoridades de Gestión del Riesgo local y regional mantener atento seguimiento ante probables crecientes súbitas en estos ríos. Se destaca que durante las últimas 12 horas se presentaron lluvias sobre sectores de toda la cuenca del río Nechí y sobre el río Tarazá

NIVELES ALTOS EN LA CUENCA MEDIA Y BAJA RIO LEBRIJA.

En las últimas horas se presenta moderada estabilidad del nivel del río Lebrija, con valores en el intervalo medio-alto para la época; se sugiere la alerta naranja en la cuenca media-baja. El IDEAM continua el monitoreo para las medidas preventivas pertinentes ante los impactos que puedan ocasionar los niveles altos en el cauce principal y sectores ribereños más bajos del municipio de Sabana de Torres.

**ALERTA
NARANJA**

ALERTAS POR NIVELES DE LOS RÍOS

REGIÓN PACIFICO

SITIOS PARA LOS CUALES SE GENERA LA ALERTA

ALERTA NARANJA

INCREMENTO CON VALORES ALTOS PARA EL RIO MIRA.

Se mantiene alerta naranja dado que los modelos de pronóstico del estado del tiempo prevén lluvias para hoy sobre sectores de la cuenca las cuales podrían generar un nuevo incremento en el nivel del Mira con valores altos el cual es monitoreado en el municipio de Tumaco sector rural.

El IDEAM recomienda a la población ribereña mantener atento seguimiento al comportamiento de los niveles del río Mira en sectores de la cuenca media-baja y tomar las medidas preventivas necesarias ante los impactos que dicho incremento pueda ocasionar. Se destaca que durante los últimos dos días el nivel ha presentando incrementos con valores que han estado por encima del promedio histórico de la época. Se destaca que durante las últimas 12 horas se han reportado lluvias sobre sectores de la cuenca en el municipio de Barbacoas y Tumaco en el departamento de Nariño.

REGIÓN ORINOQUIA

SITIOS PARA LOS CUALES SE GENERA LA ALERTA

ALERTA NARANJA

PROBABILIDAD DE INCREMENTOS SÚBITOS EN LOS AFLUENTES DEL RÍO ARAUCA

Se mantiene alerta naranja dadas las persistentes lluvias de variada intensidad con presencia de actividad eléctrica que se presentaron sobre sectores de la cuenca alta del río Arauca, por lo que se prevé incrementos súbitos en los niveles de los ríos Chitagá, Venagá, Margua, Cobugón, San Miguel, Banadía, Satoca, Bojabá, Cobaría y Royota, principales afluentes de la cuenca alta del río Arauca; por tanto, es probable se presente ascenso importante en el nivel del río Arauca en la estación El Alcaraván, a la altura del municipio de Arauquita. IDEAM recomienda a pobladores ribereños tanto del cauce principal como de los principales afluentes, se mantengan muy atentos ante posibles incrementos en los niveles. Se destaca que durante las últimas 12 horas se reportaron lluvias fuertes sobre sectores de la cuenca del río Margua.

ALERTAS POR NIVELES DE LOS RÍOS

REGIÓN CARIBE

SITIOS PARA LOS CUALES SE GENERA LA ALERTA

ALERTA AMARILLA

NIVELES ALTOS EN EL CANAL DEL DIQUE.

Se mantiene esta alerta dado que continúa alto el nivel del río Magdalena en el Canal del Dique.

CRECIENTES SUBITAS EN RÍOS DE LA SERRANÍA DE PERIJÁ Y MOTILONES.

Alerta amarilla por crecientes súbitas en cauces de la vertiente occidental de la serranía de Perijá y Motilones, en respuesta a las fuertes y persistentes lluvias en la región. El IDEAM recomienda a la población en general y a las autoridades de Gestión del Riesgo local mantener atento seguimiento al comportamiento de los niveles de estos ríos.

REGIÓN ANDINA

SITIOS PARA LOS CUALES SE GENERA LA ALERTA

ALERTA AMARILLA

PROBABILIDAD DE CRECIENTES SÚBITAS EN LOS AFLUENTES AL RÍO SUÁREZ.

Se mantiene esta alerta dado que se prevé crecientes súbitas en los afluentes al río Suarez en la cuenca alta y media, en especial en el río Monquirá, Fonce y Mogoticos, producto de las fuertes lluvias e inclusive con tormentas eléctricas que se han registrado en la cuenca aportante. El IDEAM recomienda a las autoridades locales y pobladores estar atentos al comportamiento de los niveles de estos rios y sus afluentes.

PROBABILIDAD DE CRECIENTE SÚBITA EN EL RIO COELLO.

Se mantiene esta alerta amarilla dado que durante los últimos dos días se han registrado lluvias fuertes sobre sectores de la cuenca del río Coello, aportante por la margen izquierda al río Magdalena en la parte media, las cuales se prevén generen incrementos súbitos moderados en los niveles del río Coello.

PROBABILIDAD DE CRECIENTE SÚBITA EN RIO NEGRO.

Se mantiene esta alerta dado que durante los últimos días se han registrado lluvias fuertes sobre sectores de la cuenca del río Negro, aportante por la margen derecha al río Magdalena parte media de la cuenca en el departamento de Cundinamarca, las cuales se prevén generen incrementos súbitos moderados en los niveles del río Negro y sus afluentes.

ALERTAS POR NIVELES DE LOS RÍOS

REGIÓN AMAZONAS

SITIOS PARA LOS CUALES SE GENERA LA ALERTA

ALERTA AMARILLA

PROBABILIDAD DE CRECIENTES SUBITAS EN LOS RÍOS MOCOA, SANGOYACO Y MULATO, UBICADOS EN LA PARTE ALTA DE LA CUENCA DEL RÍO CAQUETÁ.

Se mantiene esta alerta para los ríos Mulato, Sangoyaco y La quebrada la Taruca. El IDEAM recomienda a la población en general permanezcan atentos al comportamiento de los niveles de estos ríos. Se destaca que durante los últimos días se han reportado lluvias sobre la parte alta del río Caquetá en sectores del municipio de Mocoa, las cuales han generado fluctuaciones en los niveles de estos ríos. Se destaca que durante las últimas horas se han registrado lluvias sobre sectores de la cuenca alta del río Caquetá en sectores del municipio de Mocoa.

PROBABILIDAD DE CRECIENTES SÚBITAS EN EL RÍO CARAÑO Y HACHA.

Se mantiene esta alerta para los ríos Hacha y Caraño, ambos afluentes del río Orteguzaza, y en la quebrada La Perdiz a la altura del municipio de Florencia. El IDEAM recomienda a la población en general permanezcan atentos al comportamiento de los niveles de estos ríos. Se destaca que durante los últimos días se han reportado lluvias de variada intensidad en la cuenca del río Orteguzaza a la altura del municipio de Florencia (Caquetá), las cuales han generado fluctuaciones moderadas en el nivel de estos ríos, especialmente en el río Caraño.

ALERTAS POR AMENAZAS DE INCENDIOS DE LA COBERTURA VEGETAL

REGIÓN ANDINA

SITIOS PARA LOS CUALES SE GENERA LA ALERTA

**ALERTA
NARANJA**

BOYACÁ: Samacá, Toca, Tunja.

CUNDINAMARCA: Funza, Guachetá, Tenjo.

HUILA: Baraya, Colombia, Tello, Villavieja.

NARIÑO: La Cruz.

VALLE DEL CAUCA: Calima (El Darién), El Cerrito, Ginebra, Guacarí, Vives, Yotoco.

REGIÓN ORINOQUIA

SITIOS PARA LOS CUALES SE GENERA LA ALERTA

**ALERTA
NARANJA**

ARAUCA: Tame.

REGIÓN AMAZONIA

SITIOS PARA LOS CUALES SE GENERA LA ALERTA

**ALERTA
NARANJA**

CAQUETÁ: San Vicente del Caguán.

Especial atención en el Parque Nacional Natural Cordillera de los Picachos.

ALERTAS POR AMENAZAS DE DESLIZAMIENTO

ALERTA ROJA:

Amenaza alta a muy alta por deslizamientos de tierra detonados por lluvias, localizados en los siguientes municipios:

ALERTA NARANJA:

Amenaza moderada por deslizamientos de tierra detonados por lluvias, localizados en los siguientes municipios:

REGIÓN PACÍFICA

ALERTA ROJA	SITIOS PARA LOS CUALES SE GENERA LA ALERTA
	CHOCÓ: Atrato (Yuto), Condoto, Istmina, Medio Baudó(Boca de Pepé), Medio San Juan (Andagoya), Nóvita, Quibdó y Río Iró (Santa Rita).

REGIÓN CARIBE

ALERTA NARANJA	SITIOS PARA LOS CUALES SE GENERA LA ALERTA
	BOLÍVAR: Achí, Montecristo, San Jacinto del Cauca y Tiquisio (Puerto Rico). CÓRDOBA: Ayapel. MAGDALENA: Santa Marta (Distrito Turístico Cultural).

REGIÓN ANDINA

ALERTA NARANJA	SITIOS PARA LOS CUALES SE GENERA LA ALERTA
	ANTIOQUIA: Carmen de Viboral, Cocorná, Granada, San Francisco, San Luis, Sonsón y Yondó (Casabe). BOYACÁ: Cubará. CUNDINAMARCA: Guayabetal y Paratebueno. NORTE DE SANTANDER: Chitagá y Toledo.. SANTANDER: Barrancabermeja. HUILA: Acevedo y Suaza.

REGIÓN PACÍFICA

ALERTA NARANJA	SITIOS PARA LOS CUALES SE GENERA LA ALERTA
	CAUCA: Santa Rosa CHOCÓ: Alto Baudó (Pie de Pato), Bagadó, Bahía Solano (Mutis), Bajo Baudó (Pizarro), Bojayá (Bellavista), Cértegui, El Cantón del San Pablo (Managrú), El Carmen, Juradó, Lloró, Medio Atrato (Beté), Nuquí, Río Quito (Paimadó), San José del Palmar, Sipí, Tadó, Unión Panamericana (Animas). NARIÑO: Barbacoas, Maguí (Payñn), Ricaurte, Roberto Payán (San José) y Tumaco.

ALERTAS POR AMENAZAS DE DESLIZAMIENTO

ALERTA ROJA:

Amenaza alta a muy alta por deslizamientos de tierra detonados por lluvias, localizados en los siguientes municipios:

ALERTA NARANJA:

Amenaza moderada por deslizamientos de tierra detonados por lluvias, localizados en los siguientes municipios:

REGIÓN DE LA ORINOQUIA

ALERTA NARANJA	SITIOS PARA LOS CUALES SE GENERA LA ALERTA
	CASANARE: Monterrey y Sabanalarga. META: Acacias, Barranca de Upía y Villavicencio.

REGIÓN DE LA AMAZONÍA

ALERTA NARANJA	SITIOS PARA LOS CUALES SE GENERA LA ALERTA
	CAQUETÁ: Belén de Los Andaquíes. PUTUMAYO: Mocoa.

REGIÓN CARIBE

ALERTA AMARILLA	SITIOS PARA LOS CUALES SE GENERA LA ALERTA
	BOLÍVAR: Rioviejo. CESAR: La Gloria, Pailitas, Pelaya, Valledupar. CÓRDOBA: Puerto Libertador. LA GUAJIRA: San Juan del Cesar MAGDALENA: Ciénaga y Fundación.

REGIÓN ANDINA

ALERTA AMARILLA	SITIOS PARA LOS CUALES SE GENERA LA ALERTA
	ANTIOQUIA: Abejorral, Amagá, Amalfi, Andes, Angelópolis, Anorí, Argelia, Armenia, Briceño, Cáceres, Caldas, Campamento, Cañasgordas, Caracolí, Caramanta, Ciudad Bolívar, Concepción, Concordia, Dabeiba, Ebéjico, Fredonia, Frontino, Giraldo, Heliconia, Ituango, La Ceja, La Pintada, La Unión, Maceo, Medellín, Montebello, Nariño, Nechí, Puerto Berrio, Puerto Nare, Puerto Triunfo, Remedios, Salgar, San Carlos, Santa Bárbara, Santa Fe de Antioquia, Santo Domingo, Segovia, Sopetrán, Tarazá, Tarso, Toledo, Uramita, Urrao, Valdivia, Vegachí, Venecia, Yalí, Yarumal y Yolombó.

ALERTAS POR AMENAZAS DE DESLIZAMIENTO

ALERTA ROJA:

Amenaza alta a muy alta por deslizamientos de tierra detonados por lluvias, localizados en los siguientes municipios:

ALERTA NARANJA:

Amenaza moderada por deslizamientos de tierra detonados por lluvias, localizados en los siguientes municipios:

REGIÓN ANDINA

SITIOS PARA LOS CUALES SE GENERA LA ALERTA

ALERTA AMARILLA

BOYACÁ: Almeida, Aquitania, Berbeo, Betéitiva, Buenavista, Campohermoso, Chinavita, Chita, Chivor, Coper, Corrales, El Espino, Gámeza, Guicán, La Victoria, Labranzagrande, Macanal, Maripí, Miraflores, Mongua, Moniquirá, Muzo, Otanche, Pachavita, Páez, Pajarito, Panqueba, Pauna, Paya, Paz de Río, Pesca, Pisba, Puerto Boyacá, Quípama, Rondón, Saboyá, San José de Pare, San Luis de Gaceno, San Pablo de Borbur, Santa María, Santana, Socotá, Sogamoso, Tasco, Tibaná, Tópaga, Turmequé, Umbita y Ventaquemada.

CUNDINAMARCA: Agua de Dios, Albán, Anapoima, Anolaima, Apulo, Arbeláez, Beltrán, Bituima, Bogotá, D.C., Bojacá, Cabrera, Cachipay, Caparrapí, Cáqueza, Carmen de Carupa, Chaguaní, Chipaque, Chocontá, Cucunubá, El Colegio, El Peñón, El Rosal, Facatativá, Fusagasugá, Gachetá, Gama, Granada, Guaduas, Guatavita, Guayabal de Síquima, Gutiérrez, La Calera, La Mesa, La Palma, La Peña, La Vega, Lenguaque, Machetá, Medina, Nilo, Nimaima, Nocaima, Pacho, Paime, Pandí, Pasca, Pulí, Quebradanegra, Quetame, Quipile, Ricaurte, San Antonio de Tequendama, San Bernardo, San Cayetano, San Francisco, San Juan de Rioseco, Sasaima, Sesquilé, Sibaté, Sylvania, Soacha, Subachoque, Suesca, Supatá, Sutatausa, Tabio, Tausa, Tena, Tibacuy, Tocaima, Topaipí, Ubalá, Utica, Venecia, Vergara, Vianí, Villagómez, Villapinzón, Villeta, Viotá, Yacopí, Zipacón y Zipaquirá.

CALDAS: Aguadas, Chinchiná, Filadelfia, La Merced, Manizales, Manzanares, Marmato, Marulanda, Neira, Pácora, Pensilvania, Salamina, Samaná, Supia y Villamaria.

HUILA: La Plata y Neiva.

NORTE DE SANTANDER: Ábrego, Cócota, Chinácota, Convención, Cucutilla, Durania, El Zulia, Gramalote, Hacarí, Labateca, Lourdes, Pamplona, Salazar, San Calixto, Sardinata, Silos, Teorama y Villa Caro.

QUINDÍO: Calarcá, Córdoba y Salento.

RISARALDA: Santa Rosa de Cabal.

SANTANDER: Albania, Barbosa, Bolívar, Carcasí, Charalá, Chipatá, Contratación, Coromoro, El Carmen, El Guacamayo, Florián, Floridablanca, Girón, Guavatá, Guepsa, La Belleza, La Paz, Landázuri, Lebrija, Macaravita, Matanza, Mogotes, Puente Nacional, Rionegro, San Andrés, San Benito, San Miguel, San Vicente de Chucurí, Santa Helena del Opón, Sucre, Tona, Valle de San José y Vélez.

TOLIMA: Alpujarra, Anzoátegui, Armero (Guayabal), Cajamarca, Carmen de Apicalá, Casabianca, Chaparral, Cunday, Dolores, Falan, Fresno, Herveo, Ibagué, Icononzo, Lérida, Líbano, Mariquita, Melgar, Murillo, Natagaima, Palocabildo, Prado, Purificación, Rioblanco, Roncesvalles, San Antonio, Villahermosa y Villarrica.

ALERTAS POR AMENAZAS DE DESLIZAMIENTO

ALERTA ROJA:

Amenaza alta a muy alta por deslizamientos de tierra detonados por lluvias, localizados en los siguientes municipios:

ALERTA NARANJA:

Amenaza moderada por deslizamientos de tierra detonados por lluvias, localizados en los siguientes municipios:

REGIÓN DE LA ORINOQUIA

SITIOS PARA LOS CUALES SE GENERA LA ALERTA

ALERTA AMARILLA

CASANARE: Aguazul, Chámeza, Hato Corozal, La Salina, Nunchía, Paz de Ariporo, Pore, Recetor, Támara, Tauramena y Yopal.

META: Cubarral, Cumaral, Guamal y Restrepo.

REGIÓN PACÍFICA

SITIOS PARA LOS CUALES SE GENERA LA ALERTA

ALERTA AMARILLA

CAUCA: Almaguer, Bolívar, El Tambo, Inzá, Jambaló, La Sierra, La Vega, López, Páez (Belalcázar), Piamonte, Rosas, Silvia, Toribío y Totoró.

CHOCÓ: Riosucio.

NARIÑO: Albán (San José), Buesaco, Cumbitara, Linares y Samaniego.

VALLE DEL CAUCA: Bolívar, Buenaventura, Buga, Calima (El Darién), Dagua, El Cerrito, El Dovio, Palmira, San Pedro, Sevilla, Tuluá y Versalles.

REGIÓN DE LA AMAZONIA

SITIOS PARA LOS CUALES SE GENERA LA ALERTA

ALERTA AMARILLA

CAQUETÁ: Morelia.

PUTUMAYO: San Francisco.

ALERTAS POR AMENAZAS DE DESLIZAMIENTO

ALERTA ROJA:

Amenaza alta a muy alta por deslizamientos de tierra detonados por lluvias, localizados en los siguientes municipios:

ALERTA NARANJA:

Amenaza moderada por deslizamientos de tierra detonados por lluvias, localizados en los siguientes municipios:

SECTORES VIALES IDENTIFICADOS CON POTENCIALIDAD DE DESLIZAMIENTOS, EN LOS CUALES GENERAN ALERTAS^o

DEPARTAMENTO	SECTOR VIAL
ANTIOQUIA	Santuario - Cruce Ruta 45 (Caño Alegre)
ARAUCA	La Lejía - Saravena
BOYACA	La Lejía - Saravena Santuario - Cruce Ruta 45 (Caño Alegre) – Occidente (Límites con Antioquia)
CASANARE	Barranca de Upía - Monterrey El Secreto - Aguaclara
CAUCA	Mocoa - San Juan de Villalobos
CHOCÓ	Certeguí - Quibdó Las Animas - Certeguí Las Animas - Mumbú Mumbú - Santa Cecilia Quibdó - La Mansa Río Pató (El Afirmado) Río Pató (El Afirmado) - La Ye (Las Animas)
CUNDINAMARCA	Bogotá (El Portal) - Villavicencio
MAGDALENA	Santa Marta - Río Palomino
META	Bogotá (El Portal) - Villavicencio
NARIÑO	Junín - Tuquerres Tumaco - Junín
NORTE DE SANTANDER	La Lejía - Saravena
RISARALDA	Mumbú - Santa Cecilia
SANTANDER	Barrancabermeja - Cruce Ruta 45 (La Lizama)
PUTUMAYO	Mocoa - San Juan de Villalobos Mocoa - San Juan de Villalobos (Paso por Mocoa a cargo del Departamento) Santa Ana - Mocoa

ALERTAS METEOMARINA

MAR CARIBE

**ALERTA
AMARILLA**

POR TIEMPO LLUVIOSO

En amplios sectores centro y occidente del mar Caribe colombiano, tanto mar adentro como en el litoral, incluyendo el Golfo de Urabá, se estiman lluvias de variada intensidad y con probabilidad de actividad eléctrica a lo largo de la jornada. Por esta razón, se recomienda a los habitantes costeros estar atentos a la evolución de las condiciones meteorológicas y a los usuarios de pequeñas embarcaciones consultar con las Capitanías de puerto antes de zarpar.

**ALERTA
AMARILLA**

POR PLEAMAR

Desde hoy y hasta el próximo 3 de septiembre se espera pleamar sobre el centro y oriente del Mar Caribe colombiano. Por lo tanto, se recomienda a los pobladores estar atentos a la evolución del fenómeno.

°C: grados Celsius

m: metros

mm: milímetros

msnm: metros sobre nivel del mar

Km/h: kilómetros por hora

HLC: hora local colombiana

GOES: Geostationary Operational Environmental Satellites (Satélite Geoestacionario Operacional Ambiental).

GOES-13 es el designado GOES-Este, localizado en 75° W sobre el ecuador geográfico.

PNN: Parque Nacional Natural

SFF: Santuario de Fauna y Flora



ALERTA ROJA. PARA TOMAR ACCIÓN Advierte al Sistema Nacional de Gestión del Riesgo de Desastres sobre el peligro de un fenómeno y sus efectos adversos sobre la población. Se emite una alerta sólo cuando la identificación de un evento extraordinario indique la amenaza inminente y cuando la gravedad del fenómeno requiera atención prioritaria de los comités departamentales y locales.



ALERTA NARANJA. PARA PREPARARSE Indica la amenaza de un fenómeno. No implica riesgo inmediato por lo que es catalogado como un mensaje para informarse y prepararse. El aviso implica vigilancia continua ya que las condiciones son propicias para el desarrollo de un suceso natural.



ALERTA AMARILLA. PARA INFORMARSE Se emite cuando las condiciones hidrometeorológicas son favorables para la ocurrencia de un fenómeno natural y pueden aumentar el riesgo según los pronósticos. Por sus características, este nivel está encaminado a informar.

CONDICIONES NORMALES Indica que no existe ninguna clase de alerta para la región o zona mencionada.

OMAR FRANCO | Director General

CHRISTIAN EUSCÁTEGUI | Jefe Oficina del Servicio de Pronósticos y Alertas

Profesionales de Turno:

Enrique Rodríguez, Viviana Chivatá, Sonia Bermúdez, Carlos Pinzón, Mauricio Torres y David Andrés.

<http://www.ideam.gov.co>

Correos electrónicos: servicio@ideam.gov.co, alertas@ideam.gov.co

Calle 25D # 96B – 70, Piso 3. Bogotá, D.C., Colombia.

Teléfono: 3075625 Ext. 1334–1336.

Síguenos en:

