

INFORME TÉCNICO DIARIO Nº 233

El IDEAM comunica al Sistema Nacional de Gestión del Riesgo (SNGR) y al Sistema Nacional Ambiental (SINA).

Bogotá D. C., lunes 21 de agosto de 2017.

Hora de actualización:
12:24 p. m.

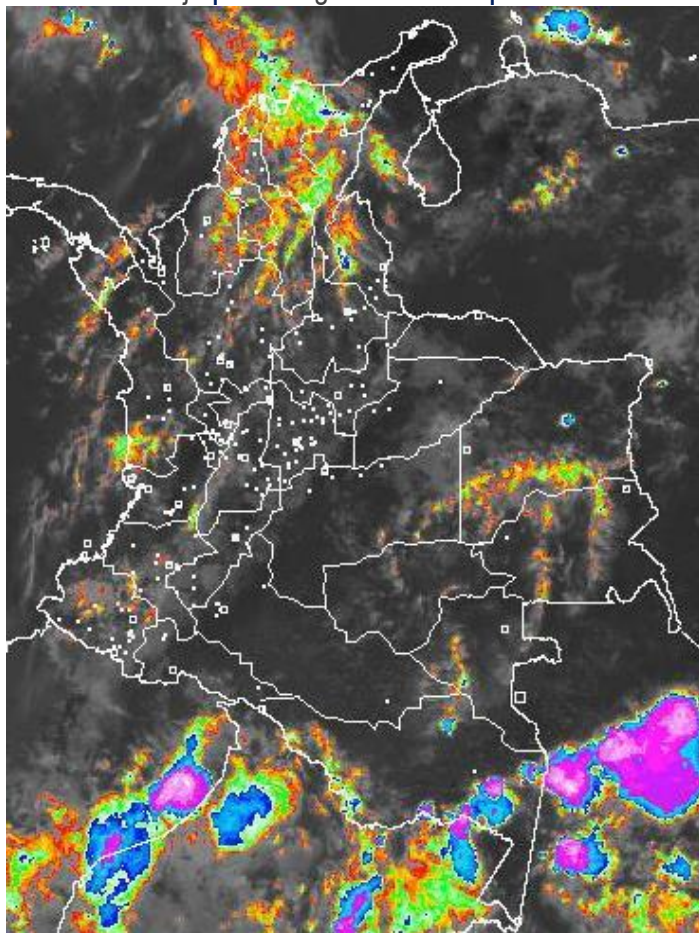


CONDICIONES HIDROMETEOROLÓGICAS ACTUALES

Durante la tarde y noche de ayer se registraron fuertes precipitaciones en el centro y sur de la región Caribe, al norte de la región Andina y en sectores de la Orinoquia, como consecuencia del tránsito de una onda tropical. Esta actividad se suma a la ubicación de la ZCIT la cual se encuentra ubicada hacia los 10°N. Se prevé se mantengan precipitaciones en el occidente del Caribe y al noroccidente de la región Andina, así como en sectores de la Orinoquia y a Amazonia. En gran parte del centro y sur de la región Andina prevalecerá el tiempo seco.

IMAGEN SATELITAL

Canal Infrarrojo | 21 de agosto de 2017 | Hora 11:45 a. m.



Consulte todos los días el pronóstico del tiempo y las alertas hidrometeorológicas vigentes del IDEAM, en un formato de calidad. Alrededor de las 7:30 a. m. está a disposición del público en www.ideam.gov.co.

Se puede ver también en dispositivos móviles **AQUÍ**





LO MÁS DESTACADO

LLUVIAS REGISTRADAS EN LAS ÚLTIMAS 24 HORAS

- Descenso importante de las precipitaciones en las últimas 24 horas, las cuales se concentraron en la región Pacífica, Andina y Caribe, e igualmente en sectores aislados de la región Amazónica. La mayor precipitación se presentó en el municipio de **Planeta Rica (Córdoba), con 82.7 mm.**

ALERTA ROJA

- Por niveles altos y superando las cotas de inundaciones en varias corrientes de los siguientes departamentos: Guainía, Córdoba, Magdalena, Sucre, Chocó y Valle del Cauca.
- Por probabilidad alta de deslizamientos de tierra detonados por lluvias, en sectores inestables o de alta pendiente, localizados en municipios de la región Pacífica.
- Por tiempo lluvioso en el mar Caribe.

ALERTA NARANJA

- Por niveles altos en varias corrientes de los siguientes departamentos: Meta, Antioquia, Córdoba, Chocó, Norte de Santander y Santander.
- Por probabilidad moderada de deslizamientos de tierra detonados por lluvias, en sectores inestables o de alta pendiente, localizados en municipios de las regiones Caribe, Andina, Pacífica y Orinoquia.
- Por moderada posibilidad de incendios de la cobertura vegetal en algunos municipios de las regiones Amazonia, Caribe, Orinoquia y Andina.
- Por remanente de la tormenta tropical "Harvey" en el mar Caribe.
- Por tiempo lluvioso en el Océano Pacífico.

ALERTA AMARILLA

- Por niveles moderadamente altos en varias corrientes de los siguientes departamentos: Antioquia, Atlántico, Santander, Cesar, Bolívar, Córdoba, Sucre, Arauca, Tolima, Caldas, Risaralda y Vichada.
- Por probabilidad baja de deslizamientos de tierra detonados por lluvias, en sectores inestables o de alta pendiente, localizados en amplias áreas de las regiones Andina, Pacífica, Orinoquia y Amazonía.
- Por viento y oleaje, y por pleamar en el mar Caribe.
- Por pleamar en el Océano Pacífico.

PRONÓSTICO CONDICIONES METEOROLÓGICAS ESPECIALES

ÁREA DEL VOLCÁN GALERAS

En las primeras horas de la jornada son previstas precipitaciones entre ligeras y moderadas. Luego se presentará tiempo seco.

El SERVICIO GEOLÓGICO COLOMBIANO reporta en nivel AMARILLO (III): CAMBIOS EN EL COMPORTAMIENTO DE LA ACTIVIDAD VOLCÁNICA. Lat:155 Lon:-77.37

ELEVACIÓN (pies)	DIRECCIÓN	VELOCIDAD	
		NUDOS	Km/h
10,000	SURESTE	20 - 25	36 - 45
18,000	ESTE	20 - 25	36 - 45
24,000	ESTE	25 - 30	45 - 54
30,000	ESTE	25 - 30	45 - 54

ÁREA DEL VOLCÁN NEVADO DEL HUILA

Para las horas de la mañana se estima tiempo seco. En la tarde y noche mayor nubosidad con precipitaciones entre ligeras y moderadas.

El SERVICIO GEOLÓGICO COLOMBIANO reporta en nivel AMARILLO (III): CAMBIOS EN EL COMPORTAMIENTO DE LA ACTIVIDAD VOLCÁNICA. Lat:2.92 Lon:-76.05

ELEVACIÓN (pies)	DIRECCIÓN	VELOCIDAD	
		NUDOS	Km/h
10,000	ESTE	10 - 15	18 - 27
18,000	ESTE	25 - 30	45 - 54
24,000	ESTE	20 - 25	36 - 45
30,000	ESTE	20 - 25	36 - 45

ÁREA DEL VOLCÁN CERRO MACHÍN

A lo largo de la jornada se estima cielo entre parcial y mayormente cubierto con predominio de tiempo seco.

El SERVICIO GEOLÓGICO COLOMBIANO reporta en nivel AMARILLO (III): CAMBIOS EN EL COMPORTAMIENTO DE LA ACTIVIDAD VOLCÁNICA. Lat:4.80 Lon:-75.62

ELEVACIÓN (pies)	DIRECCIÓN	VELOCIDAD	
		NUDOS	Km/h
10,000	SURESTE	5 - 10	9 - 18
18,000	ESTE	20 - 25	36 - 45
24,000	ESTE	20 - 25	36 - 45
30,000	ESTE	20 - 25	36 - 45

ÁREA DEL VOLCÁN NEVADO DEL RUIZ

Para las horas de la mañana se estima tiempo seco. En la tarde y noche mayor nubosidad con precipitaciones entre ligeras y moderadas.

El SERVICIO GEOLÓGICO COLOMBIANO reporta en nivel AMARILLO (III): CAMBIOS EN EL COMPORTAMIENTO DE LA ACTIVIDAD VOLCÁNICA. Lat:4.89 Lon:-75.32

ELEVACIÓN (pies)	DIRECCIÓN	VELOCIDAD	
		NUDOS	Km/h
10,000	SURESTE	5 - 10	9 - 18
18,000	ESTE	20 - 25	36 - 45
24,000	ESTE	20 - 25	36 - 45
30,000	ESTE	15 - 20	27 - 36

ÁREA DEL COMPLEJO VOLCÁNICO CHILES-CERRO NEGRO DE

Durante de la jornada se pronostican condiciones nubosas con lloviznas intermitentes

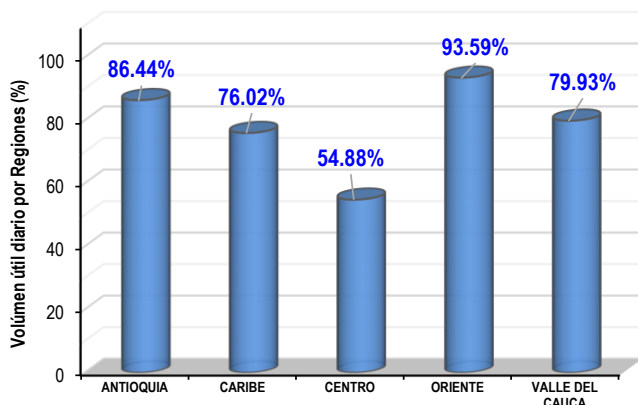
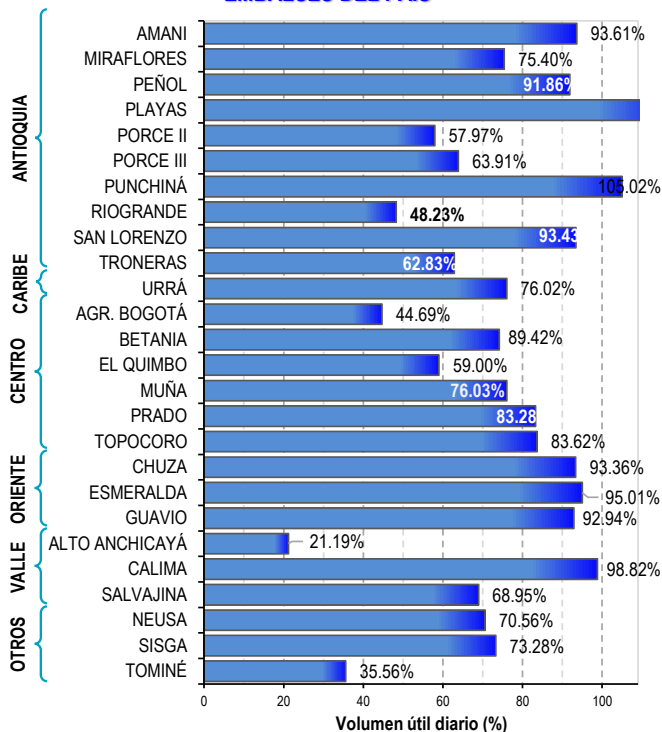
El SERVICIO GEOLÓGICO COLOMBIANO reporta en nivel AMARILLO (III): CAMBIOS EN EL COMPORTAMIENTO DE LA ACTIVIDAD VOLCÁNICA. Lat:0.81-Lon:77.93 Lat:0.76 Lon:-77.95

ELEVACIÓN (pies)	DIRECCIÓN	VELOCIDAD	
		NUDOS	Km/h
10,000	SURESTE	15 - 20	27 - 36
18,000	ESTE	25 - 30	45 - 54
24,000	ESTE	25 - 30	45 - 54
30,000	ESTE	20 - 25	36 - 45

ESTADO DE LOS EMBALSES

A continuación se relaciona el volumen útil diario de los principales embalses del país (expresado en porcentaje), de acuerdo con la información reportada por XM S.A. E.S.P en la siguiente dirección electrónica: <http://ido.xm.comco/ido/SitePages/hidrologia.aspx?q=reservas>

VOLUMEN ÚTIL DIARIO EN LOS PRINCIPALES EMBALSES DEL PAÍS



Para estar informado diariamente de lo que pasa con el **pronóstico del tiempo y las alertas.**

Síguenos en Twitter
@IDEAMColombia



PRECIPITACIONES

A continuación se relacionan los municipios donde en las últimas 24 horas se registraron precipitaciones iguales o superiores a 30.0 mm.

Se aclara que las precipitaciones indicadas en los municipios, realmente corresponden a aquellos puntos en los cuales el IDEAM tiene estaciones de monitoreo, pero no necesariamente quiere decir que el dato corresponda a las lluvias que se presentaron directamente sobre el área urbana en donde se concentra la mayor población. En ocasiones la estación sobre la cual se destaca el mayor valor de precipitación, a pesar de pertenecer al municipio, puede quedar alejada del centro poblado principal.

DEPARTAMENTO	MUNICIPIO
ANTIOQUIA	Caucasia (72.0), Yarumal (51.0).
BOYACÁ	Cubará (63.1), Pajarito (31.5).
BOLÍVAR	Pinillos (69.6), Córdoba (56.0).
CALDAS	Samaná (44.0).
CAQUETÁ	Solano (60.7), Belén de los Andaquíes (43.0).
CAUCA	Puracé (45.6).
CESAR	Bosconia (38.0), Chimichagua (33.0).
CÓRDOBA	Planeta Rica (82.7) , Ayapel (58.0), Tierralta (45.2), Montelíbano (40.0).
CUNDINAMARCA	Nariño (71.6).
MADGALENA	Santa Marta -estación a 45 Km. al oriente del centro poblado- (69.4), El Retén (40.0), Salamina (38.4).
NARIÑO	Puerres (51.0).
NORTE DE SANTANDER	Ábrego (57.4), La Playa (46.3), Toledo (35.0).
RISARALDA	Belén de Umbría (31.0).
SANTANDER	Sabana de Torres (45.4), Zapatoca (40.0).
SUCRE	San Benito Abad (62.0), Corozal (30.1).
TOLIMA	Santa Isabel (50.2), Flandes (48.0), Carmen de Apicalá (47.0), Cunday (36.8).

Para estar informado diariamente de lo que pasa con el **pronóstico del tiempo y las alertas.**

Síguenos en Twitter
@IDEAMColombia



TEMPERATURAS MÁXIMAS

A continuación se relacionan los municipios donde en las últimas 24 horas se registraron temperaturas iguales o superiores a 35.0 °C.

Se aclara que las temperaturas indicadas en los municipios, realmente corresponden a aquellos puntos en los cuales el IDEAM tiene estaciones de monitoreo, pero no necesariamente quiere decir que el dato corresponda a las temperaturas que se presentaron directamente sobre el casco urbano en donde se concentra la mayor población. En ocasiones la estación sobre la cual se destaca el mayor valor de temperatura, a pesar de pertenecer al municipio, puede quedar alejada del centro poblado principal.

DEPARTAMENTO	MUNICIPIO
CESAR	Chiriguana (35.6).
CUNDINAMARCA	Jerusalén (36.2).
HUILA	Villavieja (36.0), Neiva (35.2).
LA GUAJIRA	Uribia (36.4).
PUTUMAYO	Puerto Leguizamó (36.0).
TOLIMA	Flandes (35.4), Ibagué (35.2).

PRONÓSTICO METEOROLÓGICO

Lunes 21 y martes 22 de agosto de 2017




REGIÓN	PRONÓSTICO
<p>SABANA DE BOGOTÁ</p>	<p>LUNES. En horas de la mañana, se prevé cielo entre parcial y mayormente nublado con predominio de tiempo seco en gran parte del área. Sin embargo, son probables lloviznas sobre el oriente y sur de la capital. En horas de la tarde, se estima cielo mayormente cubierto. Son probables lluvias ligeras y dispersas en la ciudad y la sabana, especialmente sobre el oriente y sur de la ciudad. En horas de la noche, se prevé probabilidad de lluvias esporádicas en sectores del sur y norte de la capital y la Sabana.</p> <p>MARTES. A lo largo de la jornada se estima cielo entre parcial y mayormente cubierto con lloviznas ocasionales en horas de la madrugada y primeras horas de la mañana.</p>
<p>CARIBE</p>	<p>LUNES. En horas de la mañana se estima nubosidad variada. Precipitaciones de variada intensidad en el norte de Magdalena e inmediaciones de la Sierra Nevada de Santa Marta, norte de Cesar, sur de Bolívar y sectores de Córdoba. Para la tarde se pronostica condiciones mayormente cubiertas con precipitaciones sobre el sur de La Guajira, norte de Magdalena, sur de Bolívar, Sucre, occidente de Córdoba y sectores dispersos de Cesar. En la noche se prevé disminución de la nubosidad; no obstante, son previstas precipitaciones sobre inmediaciones de La Sierra Nevada de Santa Marta, Cesar, sur de Sucre y occidente de Córdoba.</p> <p>MARTES. La jornada mantendrá abundante nubosidad con precipitaciones de variada intensidad al occidente de la región, las más fuertes se esperan en sectores de Córdoba, Sucre, sur de Magdalena y Bolívar y en sectores de Cesar.</p>
<p>ARCHIPIÉLAGO DE SAN ANDRÉS, PROVIDENCIA Y SANTA CATALINA</p>	<p>LUNES. En horas de la mañana se estima cielo mayormente cubierto con predominio de tiempo seco. Durante gran parte de la tarde se prevé lluvias entre ligeras y moderadas al noroccidente de la zona marítima, con cielo parcial a mayormente cubierto. En la noche se espera cielo parcial a mayormente cubierto con predominio de tiempo seco.</p> <p>MARTES. A lo largo de la jornada se espera nubosidad variada con lluvias a diferentes horas del día.</p>
<p>MAR CARIBE</p>	<p>LUNES. A lo largo de la jornada se prevé nubosidad variada y lluvias en el centro y occidente de la zona; las precipitaciones de mayor intensidad y con probabilidad de descargas eléctricas se registraran en el centro del Mar Caribe Colombiano, especialmente cerca al litoral.</p> <p>MARTES. Se espera abundante nubosidad a lo largo de la jornada con lluvias al occidente y centro del mar Caribe, tanto en alta mar como en el litoral. Alta posibilidad de tormentas eléctricas.</p>

Planeando tu día?
 Descarga YA y conoce...



Consúltalo a diario y únete a la Cultura del Pronóstico del IDEAM

Disponible para  

PRONÓSTICO METEOROLÓGICO

Lunes 21 y martes 22 de agosto de 2017



REGIÓN	PRONÓSTICO
<p>ANDINA</p>	<p>LUNES. En la mañana se estima cielo entre ligera y parcialmente cubierto; probables lluvias en zonas de Antioquia, Norte de Santander y Santander, Tolima y Huila. En horas de la tarde se espera incremento en la nubosidad y probables lluvias en Antioquia, los Santanderes, norte de Cundinamarca y occidente de Caldas. Precipitaciones de menor intensidad en zonas de Boyacá, Huila y montañas de Cauca. Para la noche las lluvias se concentrarán en el oriente y norte de Antioquia con probables tormentas eléctricas; lluvias ligeras en los Santanderes y Boyacá. En el resto de la región predominio de tiempo seco.</p> <p>MARTES. A lo largo de la jornada se mantendrá cielo entre parcial y mayormente nublado con precipitaciones especialmente en horas de la tarde y noche, las de mayor consideración al norte y occidente de la región, en zonas de los Santanderes, Antioquia, eje cafetero, montañas de Cauca y Nariño; menos intensas al norte y occidente del Altiplano Cundiboyacense. No se descartan descargas eléctricas.</p>
<p>INSULAR PACÍFICA</p>	<p>LUNES. En Gorgona y Malpelo se prevé cielo entre parcial y mayormente cubierto con predominio de tiempo seco, sin embargo, son probables precipitaciones ligeras en horas de la noche.</p> <p>MARTES. Condiciones nubosas tanto en Malpelo y Gorgona, con probabilidad de lluvias entre ligeras y moderadas especialmente en horas de la noche, incluso con actividad eléctrica.</p>
<p>PACÍFICA</p>	<p>LUNES. En la mañana se estima cielo entre parcial y mayormente cubierto con lloviznas hacia el litoral de Chocó y Valle del Cauca. Para la tarde se prevé mayor nubosidad y precipitaciones en centro y norte de Chocó, Valle del Cauca, Cauca y sectores del norte de Nariño. No se descarta actividad eléctrica. En horas de la noche se pronostica cielo mayormente cubierto con lluvias en el norte de Chocó, litoral de Valle del Cauca, occidente de Cauca y norte de Nariño.</p> <p>MARTES. Durante la jornada se advierte abundante nubosidad y lluvias moderadas a fuertes especialmente en horas de la tarde y noche en los departamentos de Chocó, Valle del Cauca y Cauca. Lluvias menos intensas son posibles en el noroccidente de Nariño. Probabilidad de actividad eléctrica.</p>
<p>OCÉANO PACÍFICO</p>	<p>LUNES. En sectores del norte y centro del océano Pacífico nacional, especialmente en cercanías a la costa se prevén condiciones nubosas con precipitaciones de variada intensidad, inclusive con descargas eléctricas, las más intensas son posibles en horas de la mañana y la noche.</p> <p>MARTES. A lo largo de la cuenca Pacífica se estiman condiciones nubosas con precipitaciones y descargas eléctricas, especialmente en sectores del norte y centro de la zona, tanto en alta mar como en cercanías a sus costas. Alta probabilidad de actividad eléctrica.</p>

Planeando tu día?
Descarga YA y conoce...



Consúltalo a diario y únete a la Cultura del Pronóstico del IDEAM

Disponible para  



PRONÓSTICO METEOROLÓGICO





Lunes 21 y martes 22 de agosto de 2017

REGIÓN	PRONÓSTICO
<p>ORINOQUIA</p>	<p>LUNES. En la mañana se estima cielo entre parcial y mayormente cubierto con lluvias en zonas de oriente de Vichada y zonas de Meta. En horas de la tarde se prevé nubosidad variada con lluvias al oriente de Vichada, Arauca y sectores de Meta y Casanare. Se prevén durante las horas de la noche precipitaciones sobre amplios sectores de Meta, Arauca y Casanare. Lluvias ligeras sobre oriente de Vichada.</p> <p>MARTES. En la región se mantendrán las condiciones nubosas con precipitaciones de carácter ligero en la región al finalizar la mañana y en zonas del occidente y norte en la tarde, incluido el piedemonte llanero; mientras en horas de la noche se estima disminución de las lluvias.</p>
<p>AMAZONIA</p>	<p>LUNES. La mañana se estima cielo mayormente nublado con lluvias en sectores de Amazonas, Guainía, y occidente de Caquetá. No se descartan lloviznas o lluvias ligeras al occidente de Putumayo. En la tarde se estima nubosidad variada con probabilidad de lluvias al occidente de Caquetá y Putumayo, sur de Guainía y sectores de Guaviare. Para la noche las lluvias se estiman en zonas de Guainía, Vaupés, Amazonas y oriente de Caquetá.</p> <p>MARTES. En horas de la mañana abundante nubosidad con lluvias ligeras en la región, más intensas al oriente de Caquetá y Vaupés. En la tarde y la noche se esperan precipitaciones de carácter ligero en los extremos oriental y occidental de la región, en Guainía, Vaupés, Amazonas y Caquetá y Putumayo.</p>

Planeando tu día?
Descarga YA y conoce...



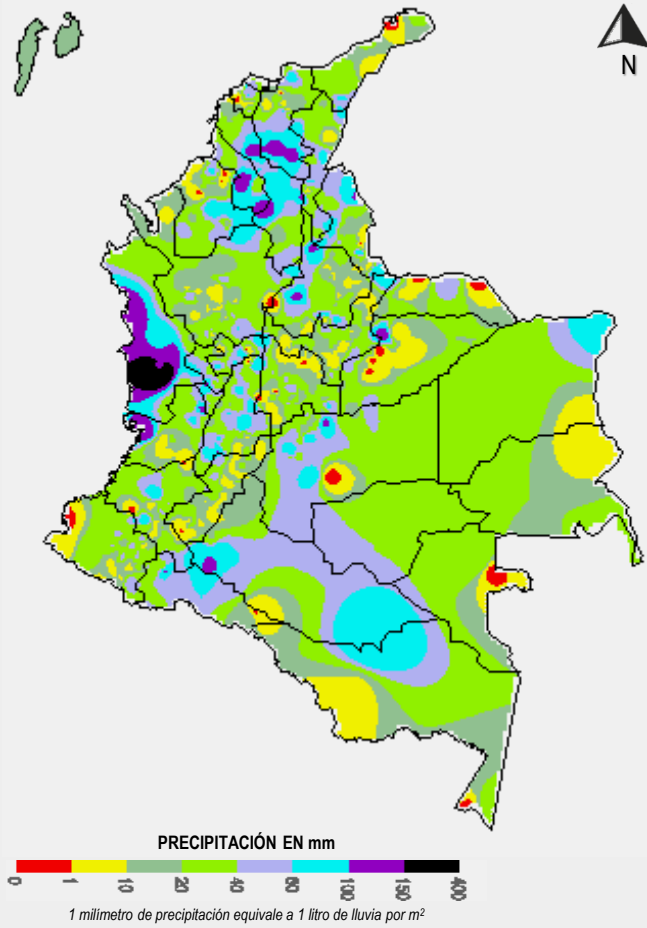
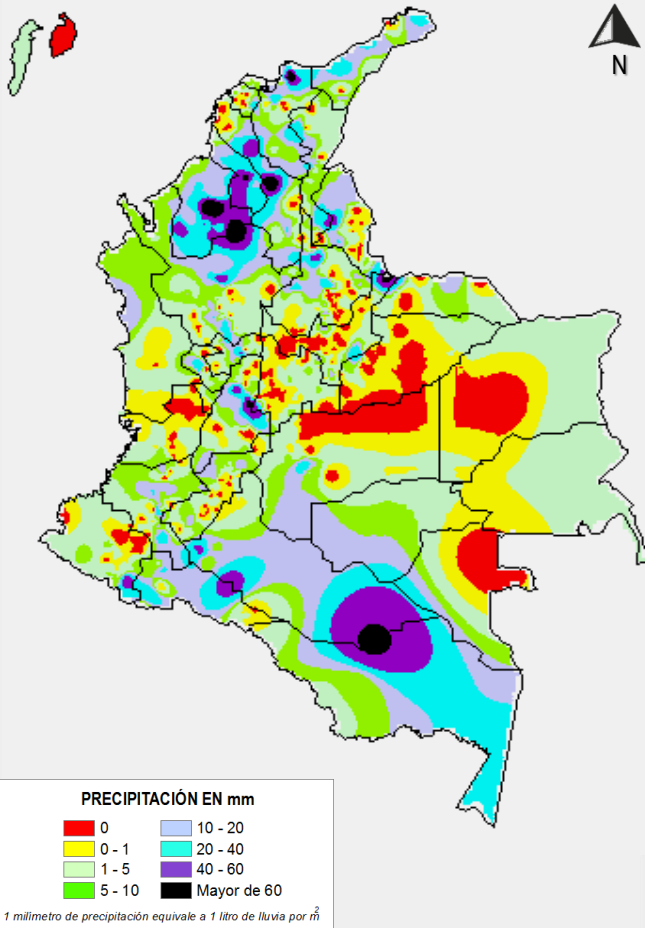
Consúltalo a diario y únete a la Cultura del Pronóstico del IDEAM

Disponible para  

MAPAS DE PRECIPITACIÓN

Precipitación diaria: desde las 7:00 a. m. del día domingo 20 de agosto hasta las 7:00 a. m. del día lunes 21 de agosto de 2017.

Precipitación de los últimos 3 días: desde las 7:00 a. m. del día viernes 18 de agosto hasta las 7:00 a. m. del día lunes 21 de agosto de 2017.



ALERTAS VIGENTES E INFORMACIÓN ADICIONAL

Para mayor información sobre el pronóstico del estado del tiempo, informes técnicos diarios, comunicados especiales, mapas diarios de temperaturas máximas y mínimas e información diaria de precipitación se sugiere consultar los siguientes enlaces:

- [MAPA DIARIO DE TEMPERATURA MÁXIMA.](#)
- [MAPA DIARIO DE TEMPERATURA MÍNIMA.](#)
- [INFORMACIÓN DIARIA DE PRECIPITACIÓN Y TEMPERATURA DE LOS PRINCIPALES AEROPUERTOS DEL PAÍS.](#)
- [MOSAICO MAPAS DE PRECIPITACIÓN DIARIA EN MILÍMETROS.](#)

ALERTAS POR NIVELES DE LOS RÍOS

REGIÓN ORINOQUIA

SITIOS PARA LOS CUALES SE GENERA LA ALERTA

ALERTA ROJA

NIVELES ALTOS EN EL RÍO INÍRIDA.

Los niveles comienzan a mostrar tendencia lenta al descenso sin embargo se mantiene la alerta por cuanto persisten los niveles altos en el río Inírida a la altura del municipio de Puerto Inírida (Guainía), con valores por encima de la cota crítica de afectación. Se recomienda a pobladores ribereños y autoridades locales y regionales de Gestión de Riesgo, tomar las medidas pertinentes ante las probables afectaciones debido a los desbordamientos que se puedan estar presentando.

REGIÓN PACÍFICO

SITIOS PARA LOS CUALES SE GENERA LA ALERTA

ALERTA ROJA

CRECIENTES SÚBITAS EN EL RÍO ATRATO.

Se mantiene alerta roja debido a que se prevé nuevas crecientes súbitas en el río Atrato, producto de las lluvias fuertes que se han registrado y que se pronostica persistan para las próximas horas en la cuenca aportante, las cuales pueden generar afectaciones en el bajo Boraudo, Baudó, Atrato, Quibdó y Lloró. El IDEAM recomienda a la población en general mantenga atento seguimiento al comportamiento y fluctuaciones en los niveles de este río y sus afluentes; igualmente, se recomienda estar atentos en poblaciones ribereñas, en particular en el municipio de Quibdó (Chocó).

En resumen, entre las poblaciones más afectadas en el departamento del Chocó se encuentran Nóvita, Medio San Juan, Condoto y Sipí, entre otras. Los niveles de los ríos con condiciones más críticas son Atrato, Baudó (especialmente en la zona del alto Baudó) y el San Juan, los cuales también causan afectaciones en el municipio de Istmina. En Quibdó también se registran niveles altos de las corrientes La Troje y Tutunendó afluentes al río Atrato, lo cual ha ocasionado inundaciones en amplios sectores urbanos.

REGIÓN CARIBE

SITIOS PARA LOS CUALES SE GENERA LA ALERTA

ALERTA ROJA

NIVELES ALTOS EN EL RÍO SINÚ (CUENCA BAJA).

Se mantiene esta alerta por los niveles altos en algunos sectores del río Sinú, particularmente en la cuenca baja en los municipios de Lorica y San Bernardo del Viento. El IDEAM hace una llamado de atención especial a autoridades locales y regionales de Gestión del Riesgo para que mantengan atento seguimiento al comportamiento de los niveles del río.

ALERTAS POR NIVELES DE LOS RÍOS

REGIÓN CARIBE

SITIOS PARA LOS CUALES SE GENERA LA ALERTA

ALERTA NARANJA

PROBABILIDAD DE INCREMENTOS SÚBITOS EN LOS RÍOS DE LA REGION DE URABÁ.

Se mantiene la alerta debido a las fuertes precipitaciones registradas y al pronóstico de lluvias en las cuencas de los ríos Tanela, Mulatos, León, Chigorodó, Carepa, Apartadó, Vijagüal, Zungo, Grande, Guadualito, Currulao y Turbo. El IDEAM recomienda a las autoridades de Gestión del Riesgo tanto Locales como Regionales y a la población en general asentada en las riberas de estos ríos que desembocan en el mar Caribe, permanecer atentos al comportamiento de los niveles.

PROBABILIDAD DE CRECIENTES SÚBITAS EN LOS RÍOS DE LA SIERRA NEVADA DE SANTA MARTA.

Se reduce el nivel de alerta por cuanto se evidencian niveles en descenso para hoy en los ríos Minca y Guachaca luego de las crecientes registradas ayer en la tarde. Igualmente se presentan moderados incrementos en los niveles de los ríos Fundación y Aracataca. El IDEAM recomienda a los comités de Gestión del Riesgo tanto locales como regionales, así como a la comunidad en general asentada en las márgenes de estos ríos, estar atentos ante probable crecientes súbitas.

PROBABILIDAD DE CRECIENTES SÚBITAS EN EL RIO SAN JORGE.

Con las lluvias que se mantienen en algunos sectores de la cuenca alta del río San Pedro se pueden presentar crecientes súbitas. El río San Jorge mantiene niveles altos por lo cual el IDEAM recomienda a la población en general y a las autoridades de Gestión del Riesgo Local y Regional estar atentos al comportamiento de estos ríos, especial atención en las poblaciones de Puerto Libertador, Montelíbano y Buenavista, en el departamento de Córdoba.

REGION PACÍFICA

SITIOS PARA LOS CUALES SE GENERA LA ALERTA

ALERTA NARANJA

PROBABILIDAD DE CRECIENTES SÚBITAS EN LOS RÍOS AFLUENTES DIRECTOS AL OCÉANO PACÍFICO Y EN LA CUENCA DE LOS RÍOS SAN JUAN Y DAGUA

Se reduce el nivel de alerta porque se evidencian variaciones en los niveles del río San Juan que no alcanzan niveles críticos. Se prevé crecientes súbitas en los ríos Dagua, Timba, Baudó y sus afluentes. El IDEAM recomienda a la población en general mantenga atento seguimiento al comportamiento y fluctuaciones en los niveles de estos ríos ante probables crecientes súbitas, dado que se pronostica persistan las lluvias fuertes en la región.

ALERTAS POR NIVELES DE LOS RÍOS

REGIÓN ANDINA

SITIOS PARA LOS CUALES SE GENERA LA ALERTA

ALERTA NARANJA

CRECIENTES SÚBITAS EN LOS RÍOS DE LA REGIÓN DEL CATATUMBO

Se mantiene esta alerta dadas las lluvias fuertes que se han registrado y que se pronostica persistan sobre amplios sectores del departamento de Norte de Santander, las cuales pueden generar incrementos súbitos en los ríos de la vertiente del Catatumbo. El IDEAM hace un llamado de atención para que pobladores ribereños y autoridades locales mantengan atento seguimiento al comportamiento de los niveles especialmente de los ríos Algodonal, Pamplonita, Zulia, Zulasquilla, Táchira y Sardinata, entre otros.

PROBABILIDAD DE CRECIENTES SÚBITAS EN LOS RÍOS DE MONTAÑA DEL DEPARTAMENTO DE ANTIOQUIA.

Se mantiene esta alerta por las lluvias de variada intensidad en el departamento de Antioquia; que se prevé puedan ocasionar incrementos súbitos particularmente en la cuenca alta de los ríos San José, Tenche, El Bagre, Nechí, Tarazá, Man, Porce, Anorí y Nare. El IDEAM recomienda a las autoridades de Gestión del Riesgo tanto Locales como Regionales y a la población en general asentada en las riberas de estos ríos estén atentos ante posibles crecientes súbitas.

REGIÓN CARIBE

SITIOS PARA LOS CUALES SE GENERA LA ALERTA

ALERTA NARANJA

CRECIENTES SUBITAS EN AFLUENTES DEL RIO CESAR

Se reduce el nivel de alerta por cuanto pese a la ocurrencia de lluvias fuertes en algunos sectores se presentan niveles en descenso en el río Ariguaní. Se pueden presentar algunos incrementos de nivel en los Badillo, Guatapurí, Urumita y Cesarito. El IDEAM recomienda a la población en general y a las autoridades de Gestión del Riesgo local mantener atento seguimiento al comportamiento de los niveles de estos ríos, quebradas y caños.

ALERTAS POR NIVELES DE LOS RÍOS

REGIÓN ANDINA

SITIOS PARA LOS CUALES SE GENERA LA ALERTA

ALERTA AMARILLA

PROBABILIDAD DE INCREMENTO SÚBITO EN EL RIO LEBRIJA.

Se reduce esta alerta por cuanto se reportan niveles estables en el río Lebrija, en particular en jurisdicción del municipio de Sabana de Torres. No se descartan nuevos incrementos de nivel por la ocurrencia de algunas lluvias en afluentes de esta zona. El IDEAM hace un llamado de atención especial tanto a pobladores como a autoridades locales y regionales de Gestión del Riesgo para que mantengan atento seguimiento al comportamiento de los niveles en este río.

CRECIENTES SÚBITAS EN LOS RIOS DEL EJE CAFETERO.

Se reduce el nivel de alerta por cuanto se reportan niveles en descenso en el río La Vieja (municipio de Caicedonia, Valle del Cauca).y con la ocurrencia de lluvias de variada intensidad se pueden presentar incrementos de nivel en los ríos Chinchiná (municipio de Palestina, Caldas), Risaralda (municipio de Belalcazar, Caldas). Igualmente en el río Otún (municipio de Dos Quebradas y la ciudad de Pereira, Risaralda). Se recomienda a los pobladores de las zonas ribereñas bajas estar atentos al comportamiento de estos ríos.

REGIÓN ANDINA

SITIOS PARA LOS CUALES SE GENERA LA ALERTA

ALERTA AMARILLA

NIVELES ALTOS EN LA CUENCA BAJA DEL RIO CAUCA.

Se registran niveles altos en la cuenca baja del río Cauca desde el municipio de Nechí (Antioquia) hasta Achí (Bolívar), por tanto, el IDEAM recomienda especial atención al comportamiento y fluctuaciones de los niveles del río.

ALERTAS POR AMENAZAS DE INCENDIOS DE LA COBERTURA VEGETAL

ALERTA ROJA:

Amenaza Alta o muy alta de ocurrencia de incendios de la cobertura vegetal en zonas de bosques, cultivos y pastos, localizados en los siguientes municipios y sectores aledaños:

ALERTA NARANJA:

Amenaza moderada de ocurrencia de incendios de la cobertura vegetal en zonas de bosques, cultivos y pastos, localizados en los siguientes municipios y sectores aledaños:

CONDICIONES NORMALES

No se presentan zonas con potencialidad de incendios en la cobertura vegetal

ALERTAS POR AMENAZAS DE DESLIZAMIENTO

ALERTA ROJA:

Amenaza alta a muy alta por deslizamientos de tierra detonados por lluvias, localizados en los siguientes municipios:

ALERTA NARANJA:

Amenaza moderada por deslizamientos de tierra detonados por lluvias, localizados en los siguientes municipios:

REGIÓN PACÍFICA

ALERTA ROJA

SITIOS PARA LOS CUALES SE GENERA LA ALERTA

CHOCÓ: Cértegui, Condoto, Lloró, Medio San Juan.

REGIÓN CARIBE

ALERTA NARANJA

SITIOS PARA LOS CUALES SE GENERA LA ALERTA

BOLÍVAR: Rioviejo
CESAR: La Gloria
CÓRDOBA: Ayapel, Puerto Libertador.
MAGDALENA: Ciénaga, Santa Marta.

REGIÓN ANDINA

ALERTA NARANJA

SITIOS PARA LOS CUALES SE GENERA LA ALERTA

BOYACÁ: Cubará.
CALDAS: Samaná
NORTE DE SANTANDER: La Esperanza, Toledo.
RISARALDA: Pereira, Pueblo Rico
SANTANDER: Barrancabermeja, Charalá, Cimitarra, Coromoro, Encino, Puerto Parra, Rionegro, Sabana de Torres.

REGIÓN PACÍFICA

ALERTA NARANJA

SITIOS PARA LOS CUALES SE GENERA LA ALERTA

CHOCÓ: Alto Baudó, Atrato, Bagadó, Bahía Solano, Bajo Baudó, Bojayá, El Cantón del San Pablo, El Carmen, El Litoral del San Juan, Istmina, Medio Atrato, Medio Baudó, Nóvita, Nuquí, Quibdó, Rio Iró, Rio Quito, San José del Palmar, Sipí, Tadó, Unión Panamericana
CAUCA: El Tambo, López.
VALLE DEL CAUCA: :, Buenaventura.

ALERTAS POR AMENAZAS DE DESLIZAMIENTO

ALERTA ROJA:

Amenaza alta a muy alta por deslizamientos de tierra detonados por lluvias, localizados en los siguientes municipios:

ALERTA NARANJA:

Amenaza moderada por deslizamientos de tierra detonados por lluvias, localizados en los siguientes municipios:

REGIÓN ORINOQUIA

ALERTA
NARANJA

SITIOS PARA LOS CUALES SE GENERA LA ALERTA

CASANARE: Pore, Támara.

REGIÓN CARIBE

ALERTA
AMARILLA

SITIOS PARA LOS CUALES SE GENERA LA ALERTA

BOLÍVAR: Achí, Montecristo, San Jacinto del Cauca, Tiquisio.

CESAR: Astrea, Bosconia, Pailitas, Pelaya, Valledupar.

CÓRDOBA: Montelíbano, Montería, Planeta Rica, Tierralta.

LA GUAJIRA: San Juan del Cesar.

MAGDALENA: Ariguani, Fundación, Nueva Granada, Pijiño del Carmen, Santa Ana

REGIÓN ANDINA

ALERTA
AMARILLA

SITIOS PARA LOS CUALES SE GENERA LA ALERTA

ANTIOQUIA: Abejorral, Amagá, Amalfi, Andes, Angelópolis, Anorí, Argelia, Armenia, Briceño, Cáceres, Caldas, Campamento, Cañasgordas, Caracolí, Caramanta, Caucasia, Ciudad Bolívar, Concordia, Dabeiba, Ebéjico, Fredonia, Frontino, Giraldo, Heliconia, Ituango, La Ceja, La Pintada, La Unión, Maceo, Medellín, Montebello, Nariño, Puerto Berrío, Puerto Nare, Puerto Triunfo, Remedios, Salgar, San Carlos, San Francisco, San Luis, Santa Bárbara, Santa Fe de Antioquia, Segovia, Sonsón, Sopetrán, Tarazá, Tarso, Toledo, Uramita, Urrao, Valdivia, Vegachí, Venecia, Yalí, Yarumal, Yolombó.

BOYACÁ: Almeida, Aquitania, Berbeo, Betéitiva, Buenavista, Campohermoso, Chinavita, Chita, Chivor, Coper, Corrales, El Espino, Gámeza, Guicán, La Victoria, Labranzagrande, Macanal, Maripí, Miraflores, Mongua, Monquirá, Muzo, Otanche, Pachavita, Páez, Pajarito, Panqueba, Pauna, Paya, Paz de Río, Pesca, Pisva, Puerto Boyacá, Quípama, Rondón, Saboyá, San José de Pare, San Luis de Gaceno, San Pablo de Borbur, Santa María, Santana, Socotá, Sogamoso, Tasco, Tibaná, Tópaga, Turmequé, Umbita, Ventaquemada.

CALDAS: Aguadas, Chinchiná, Filadelfia, La Merced, Manizales, Manzanares, Marmato, Marulanda, Neira, Pácora, Pensilvania, Salamina, Supia, Villamaria

ALERTAS POR AMENAZAS DE DESLIZAMIENTO

ALERTA ROJA:

Amenaza alta a muy alta por deslizamientos de tierra detonados por lluvias, localizados en los siguientes municipios:

ALERTA NARANJA:

Amenaza moderada por deslizamientos de tierra detonados por lluvias, localizados en los siguientes municipios:

REGIÓN ANDINA

SITIOS PARA LOS CUALES SE GENERA LA ALERTA

ALERTA AMARILLA

CUNDINAMARCA: Agua de Dios, Albán, Anapoima, Anolaima, Apulo, Arbeláez, Beltrán, Bituima, Bogotá, D.C., Bojacá, Cabrera, Cachipay, Caparrapí, Cáqueza, Carmen de Carupa, Chaguaní, Chipaque, Chocontá, Cucunubá, El Colegio, El Peñón, El Rosal, Facatativá, Fusagasugá, Gachetá, Gama, Granada, Guaduas, Guatavita, Guayabal de Siquima, Guayabetal, Gutiérrez, La Calera, La Mesa, La Palma, La Peña, La Vega, Lenguaque, Machetá, Medina, Nilo, Nimaima, Nocaima, Pacho, Paime, Pandi, Pasca, Pulí, Quebradanegra, Quetame, Quipile, Ricaurte, San Antonio de Tequendama, San Bernardo, San Cayetano, San Francisco, San Juan de Rioseco, Sasaima, Sesquilé, Sibaté, Sylvania, Soacha, Subachoque, Suesca, Supatá, Sutatausa, Tabio, Tausa, Tena, Tibacuy, Tocaima, Topaipí, Ubalá, Utica, Venecia, Vergara, Vianí, Villagómez, Villapinzón, Villeta, Viotá, Yacopí, Zipacón, Zipaquirá.

HUILA: La Plata, Neiva.

NORTE DE SANTANDER: Ábrego, Cácosta, Chinácota, Chitagá, Convención, Cucutilla, Durania, El Zulia, Gramalote, Hacarí, Labateca, Lourdes, Pamplona, Pamplonita, Salazar, San Calixto, Sardinata, Silos, Teorama, Villa Caro.

QUINDÍO: Calarcá, Córdoba, Génova, Pijao, Salento.

RISARALDA: Belén de Umbría, Santa Rosa de Cabal

SANTANDER: Albania, Barbosa, Bolivar, Carcasí, Chipatá, Contratación, El Carmen, El Guacamayo, Florián, Floridablanca, Girón, Guavatá, Guepsa, La Belleza, La Paz, Landázuri, Lebrija, Macaravita, Matanza, Mogotes, Oiba, Puente Nacional, Puerto Wilches, San Andrés, San Benito, San Miguel, San Vicente de Chucurí, Santa Helena del Opón, Simacota, Sucre, Tona, Valle de San José, Vélez.

TOLIMA: Alpujarra, Anzoátegui, Ataco, Cajamarca, Carmen de Apicalá, Casabianca, Chaparral, Cunday, Dolores, Fresno, Herveo, Honda, Ibagué, Icononzo, Líbano, Melgar, Murillo, Natagaima, Prado, Purificación, Rioblanco, Roncesvalles, San Antonio, Villahermosa, Villarrica

ALERTAS POR AMENAZAS DE DESLIZAMIENTO

ALERTA ROJA:

Amenaza alta a muy alta por deslizamientos de tierra detonados por lluvias, localizados en los siguientes municipios:

ALERTA NARANJA:

Amenaza moderada por deslizamientos de tierra detonados por lluvias, localizados en los siguientes municipios:

REGIÓN ORINOQUIA

SITIOS PARA LOS CUALES SE GENERA LA ALERTA

ALERTA AMARILLA

CASANARE: Aguazul, Chámeza, Hato Corozal, La Salina, Nunchía, Paz de Ariporo, Recetor, Sabanalarga, Tauramena, Yopal.

META: Acacias, Cubarral, Cumaral, Guamal, Restrepo, Villavicencio

REGIÓN PACÍFICA

SITIOS PARA LOS CUALES SE GENERA LA ALERTA

ALERTA AMARILLA

CAUCA: Almaguer, Bolívar, Cajibío, Caldono, Inzá, Jambaló, La Sierra, La Vega, Páez, Patía, Popayán, Rosas, Santa Rosa, Silvia, Sotará, Timbiquí, Toribío, Totoró.

CHOCÓ: Juradó.

NARIÑO: Albán, Buesaco y Samaniego.

VALLE DEL CAUCA: Bolívar, Buga, Bugalagrande, Caicedonia, Calima, Dagua, El Cairo, El Cerrito, El Dovio, Palmira, San Pedro, Sevilla, Tuluá, Versalles.

REGIÓN AMAZONIA

SITIOS PARA LOS CUALES SE GENERA LA ALERTA

ALERTA AMARILLA

CAQUETÁ: Belén de Los Andaquíes, Morelia.

PUTUMAYO: Mocoa.

ALERTAS POR AMENAZAS DE DESLIZAMIENTO

ALERTA ROJA:

Amenaza alta a muy alta por deslizamientos de tierra detonados por lluvias, localizados en los siguientes municipios:

ALERTA NARANJA:

Amenaza moderada por deslizamientos de tierra detonados por lluvias, localizados en los siguientes municipios:

SECTORES VIALES IDENTIFICADOS CON POTENCIALIDAD DE DESLIZAMIENTOS, EN LOS CUALES GENERAN ALERTAS

DEPARTAMENTO	SECTOR VIAL
ANTIOQUIA	Necoclí – Puerto Rey Santuario - Cruce Ruta 45 (Caño Alegre) Vía Medellín - Jardín
BOYACÁ	Río Ermitaño - La Lizama
CESAR	La Lizama -San Alberto
CHOCÓ	Certeguí - Quibdó Las Animas - Certeguí Las Animas - Mumbú Mumbú - Santa Cecilia Quibdó - La Mansa Río Pató (El Afirmado) Río Pató (El Afirmado) - La Ye (Las Animas)
CUNDINAMARCA	Bogotá (El Portal) - Villavicencio
META	Bogotá (El Portal) - Villavicencio Pipiral - Villavicencio
NORTE DE SANTANDER	La Lizama -San Alberto
SANTANDER	Barrancabermeja - Cruce Ruta 45 (La Lizama) La Lizama -San Alberto Río Ermitaño - La Lizama
RISARALDA	Ansermanuevo - La Virginia Intersección El Pollo - Intersección El Mandarino (3) Pereira - Cerritos Mumbú - Santa Cecilia Variante Condina
VALLE DEL CAUCA	Ansermanuevo - Cartago Ansermanuevo - La Virginia Buenaventura - Cruce Ruta 40 (Loboguerrero) Intersección Sena - Intersección Citronela

ALERTAS METEOMARINA

MAR CARIBE

ALERTA ROJA	<p>POR TIEMPO LLUVIOSO</p> <p>En el occidente y centro del Mar Caribe colombiano, en sectores de mar adentro, se prevén lluvias a lo largo de la jornada. Por esta razón, se recomienda a los habitantes costeros estar atentos a la evolución de las condiciones meteorológicas y a los usuarios de pequeñas embarcaciones consultar con las Capitanías de puerto antes de zarpar.</p>
ALERTA NARANJA	<p>POR REMANENTE “HARVEY”.</p> <p>Se espera que el remanente de HARVEY ubicado en el mar Caribe transita hacia el occidente, no obstante sus bandas nubosas estarán dejando precipitaciones en gran parte de la región Caribe.</p>
ALERTA AMARILLA	<p>POR VIENTO Y OLEAJE.</p> <p>Se estiman velocidades de viento entre 15 y 25 nudos (28 km/h -37 Km/h) y altura del oleaje entre 1.5 y 2.0 metros, especialmente en el centro y oriente del mar Caribe colombiano. Por lo tanto, se recomienda a pescadores y usuarios de embarcaciones de poco calado consultar con las Capitanías de puerto antes de zarpar y a los habitantes costeros estar atentos a la evolución de las condiciones meteorológicas.</p> <p>POR PLEAMAR</p> <p>Hasta hoy 20 de agosto se espera pleamar sobre el centro y oriente del Mar Caribe colombiano. Por lo tanto, se recomienda a los pobladores estar atentos a la evolución del fenómeno.</p>

OCEANO PACÍFICO

ALERTA NARANJA	<p>POR TIEMPO LLUVIOSO.</p> <p>En amplios sectores del Océano Pacífico colombiano, especialmente en zona costera, se estiman lluvias de variada intensidad con actividad eléctrica. Por esta razón, se recomienda a los habitantes costeros estar atentos a la evolución de las condiciones meteorológicas y a los usuarios de pequeñas embarcaciones consultar con las Capitanías de puerto antes de zarpar.</p>
ALERTA AMARILLA	<p>POR PLEAMAR</p> <p>Entre hoy y hasta el 27 de agosto se espera pleamar sobre el centro y sur del Océano Pacífico de colombiano. Por lo tanto, se recomienda a los pobladores estar atentos a la evolución del fenómeno.</p>

°C: grados Celsius

m: metros

mm: milímetros

msnm: metros sobre nivel del mar

Km/h: kilómetros por hora

HLC: hora local colombiana

GOES: Geostationary Operational Environmental Satellites (Satélite Geostacionario Operacional Ambiental).

GOES-13 es el designado GOES-Este, localizado en 75° W sobre el ecuador geográfico.

PNN: Parque Nacional Natural

SFF: Santuario de Fauna y Flora



ALERTA ROJA. PARA TOMAR ACCIÓN Advierte al Sistema Nacional de Gestión del Riesgo de Desastres sobre el peligro de un fenómeno y sus efectos adversos sobre la población. Se emite una alerta sólo cuando la identificación de un evento extraordinario indique la amenaza inminente y cuando la gravedad del fenómeno requiera atención prioritaria de los comités departamentales y locales.



ALERTA NARANJA. PARA PREPARARSE Indica la amenaza de un fenómeno. No implica riesgo inmediato por lo que es catalogado como un mensaje para informarse y prepararse. El aviso implica vigilancia continua ya que las condiciones son propicias para el desarrollo de un suceso natural.



ALERTA AMARILLA. PARA INFORMARSE Se emite cuando las condiciones hidrometeorológicas son favorables para la ocurrencia de un fenómeno natural y pueden aumentar el riesgo según los pronósticos. Por sus características, este nivel está encaminado a informar.

CONDICIONES NORMALES Indica que no existe ninguna clase de alerta para la región o zona mencionada.

OMAR FRANCO | Director General

CHRISTIAN EUSCÁTEGUI | Jefe Oficina del Servicio de Pronósticos y Alertas

Profesionales de Turno:

Nelsy Verdugo, Viviana Chivatá, Alfonso López, Araminta Vega y Alberto Pardo.

<http://www.ideam.gov.co>

Correos electrónicos: servicio@ideam.gov.co, alertas@ideam.gov.co

Calle 25D # 96B – 70, Piso 3. Bogotá, D.C., Colombia.

Teléfono: 3075625 Ext. 1334–1336.

Síguenos en:

