

INFORME TÉCNICO DIARIO Nº 231

El IDEAM comunica al Sistema Nacional de Gestión del Riesgo (SNGR) y al Sistema Nacional Ambiental (SINA).

Bogotá D. C., sábado 19 de agosto de 2017.

Hora de actualización:
12:58 p. m.

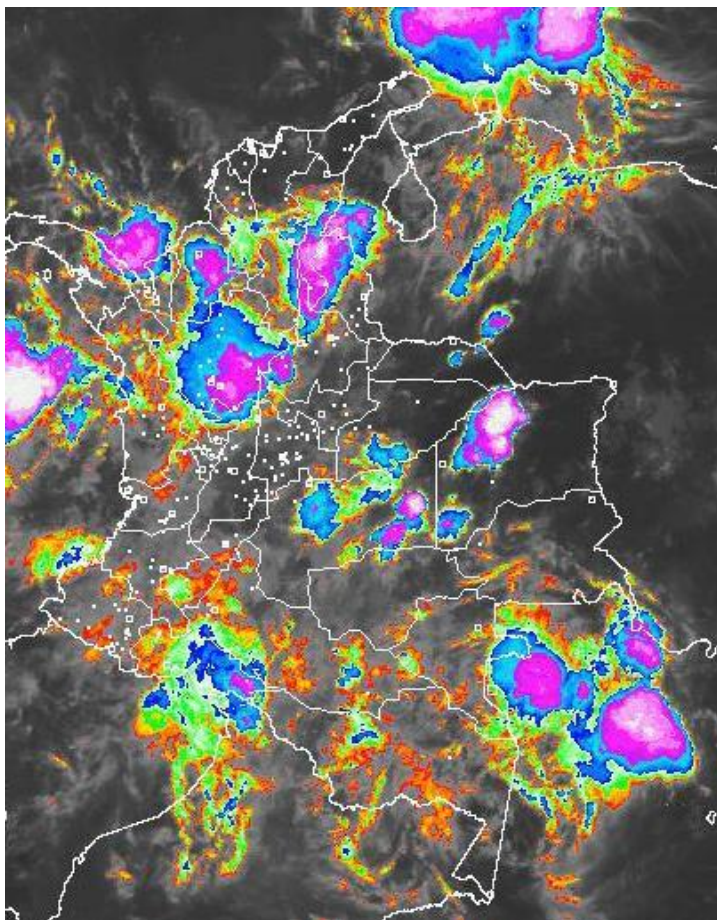


CONDICIONES HIDROMETEOROLÓGICAS ACTUALES

Desde las primeras horas de la mañana se ha presentado abundante nubosidad y lluvias en gran parte del territorio colombiano, esto por cuenta de la fuerte influencia de la tormenta tropical "HARVEY" y la actividad de la ZCIT sobre el Océano Pacífico. Las lluvias más fuertes con actividad eléctrica se concentraron sobre el sur de la región Caribe, Norte de la Andina, litoral de la región Pacífica y sectores de la Orinoquía. En horas de la tarde y noche, se estima se fortalezcan las lluvias en el país, esperándose las más fuertes sobre la región Caribe, Pacífica, Andina y piedemonte llanero.

IMAGEN SATELITAL

Canal Infrarrojo | 19 de agosto de 2017 | Hora 9:15 a. m.



Consulte todos los días el pronóstico del tiempo y las alertas hidrometeorológicas vigentes del IDEAM, en un formato de calidad. Alrededor de las 7:30 a. m. está a disposición del público en www.ideam.gov.co.

Se puede ver también en dispositivos móviles **AQUÍ**





LO MÁS DESTACADO

LLUVIAS REGISTRADAS EN LAS ÚLTIMAS 24 HORAS

- En las últimas 24 horas se incrementaron significativamente las precipitaciones, siendo el día de ayer el más lluvioso en el transcurso del mes de agosto de 2017; las precipitaciones se concentraron en la región Pacífica, Andina, Caribe y Orinoquia. La mayor precipitación se presentó en el municipio de **Medio San Juan (Chocó)**, con **146.0 mm**.

ALERTA ROJA

- Por niveles altos y superando las cotas de inundaciones en varias corrientes de los siguientes departamentos: Guainía, Córdoba, Magdalena, Chocó y Valle del Cauca.
- Por probabilidad alta de deslizamientos de tierra detonados por lluvias, en sectores inestables o de alta pendiente, localizados en municipios de la región Andina y región Pacífica.

ALERTA NARANJA

- Por niveles altos en varias corrientes de los siguientes departamentos: Meta, Antioquia, Córdoba, Chocó, Norte de Santander y Santander.
- Por probabilidad moderada de deslizamientos de tierra detonados por lluvias, en sectores inestables o de alta pendiente, localizados en municipios de las regiones Caribe, Andina, Pacífica y Orinoquia.
- Por moderada posibilidad de incendios de la cobertura vegetal en algunos municipios de las regiones Amazonia, Caribe, Orinoquia y Andina.
- Por tormenta tropical "Harvey" en el mar Caribe.
- Por tiempo lluvioso en el Océano Pacífico.

ALERTA AMARILLA

- Por niveles moderadamente altos en varias corrientes de los siguientes departamentos: Antioquia, Atlántico, Santander, Cesar, Bolívar, Córdoba, Sucre, Arauca, Tolima, Caldas, Risaralda y Vichada.
- Por probabilidad baja de deslizamientos de tierra detonados por lluvias, en sectores inestables o de alta pendiente, localizados en amplias áreas de las regiones Caribe, Andina, Pacífica, Orinoquia y Amazonía.
- Por viento y oleaje, pleamar y tiempo lluvioso en el mar Caribe

PRONÓSTICO CONDICIONES METEOROLÓGICAS ESPECIALES

ÁREA DEL VOLCÁN GALERAS

Predominarán las condiciones cubiertas con precipitaciones entre ligeras y moderadas. No se descarta la posibilidad de actividad eléctrica.

EL SERVICIO GEOLÓGICO COLOMBIANO reporta en nivel AMARILLO (III): CAMBIOS EN EL COMPORTAMIENTO DE LA ACTIVIDAD VOLCÁNICA. Lat:155 Lon:-77.37

ELEVACIÓN (pies)	DIRECCIÓN	VELOCIDAD	
		NUDOS	Km/h
10,000	SURESTE	0 - 5	0 - 9
18,000	SURESTE	15 - 20	27 - 36
24,000	NORESTE	15 - 20	27 - 36
30,000	NORESTE	15 - 20	27 - 36

ÁREA DEL VOLCÁN NEVADO DEL HUILA

En el transcurso de la jornada, predominarán las condiciones mayormente cubiertas con precipitaciones a diferentes horas.

EL SERVICIO GEOLÓGICO COLOMBIANO reporta en nivel AMARILLO (III): CAMBIOS EN EL COMPORTAMIENTO DE LA ACTIVIDAD VOLCÁNICA. Lat:2.92 Lon:-76.05

ELEVACIÓN (pies)	DIRECCIÓN	VELOCIDAD	
		NUDOS	Km/h
10,000	SURESTE	5 - 10	9 - 18
18,000	ESTE	10 - 15	18 - 27
24,000	NORESTE	15 - 20	27 - 36
30,000	NORESTE	15 - 20	27 - 36

ÁREA DEL VOLCÁN CERRO MACHÍN

En el transcurso de la jornada, predominarán las condiciones mayormente cubiertas con precipitaciones a diferentes horas.

EL SERVICIO GEOLÓGICO COLOMBIANO reporta en nivel AMARILLO (III): CAMBIOS EN EL COMPORTAMIENTO DE LA ACTIVIDAD VOLCÁNICA. Lat:4.80 Lon:-75.62

ELEVACIÓN (pies)	DIRECCIÓN	VELOCIDAD	
		NUDOS	Km/h
10,000	SURESTE	0 - 5	0 - 9
18,000	SURESTE	5 - 10	9 - 18
24,000	NORESTE	10 - 15	18 - 27
30,000	NORESTE	10 - 15	18 - 27

ÁREA DEL VOLCÁN NEVADO DEL RUIZ

Durante de la jornada se pronostican condiciones nubosas con lluvias de variada intensidad con probabilidad de actividad eléctrica.

EL SERVICIO GEOLÓGICO COLOMBIANO reporta en nivel AMARILLO (III): CAMBIOS EN EL COMPORTAMIENTO DE LA ACTIVIDAD VOLCÁNICA. Lat:4.89 Lon:-75.32

ELEVACIÓN (pies)	DIRECCIÓN	VELOCIDAD	
		NUDOS	Km/h
10,000	SURESTE	0 - 5	0 - 9
18,000	SURESTE	5 - 10	9 - 18
24,000	NORESTE	10 - 15	18 - 27
30,000	NORESTE	10 - 15	18 - 27

ÁREA DEL COMPLEJO VOLCÁNICO CHILES-CERRO NEGRO DE

Predominarán las condiciones cubiertas con precipitaciones entre ligeras y moderadas. No se descarta la posibilidad de actividad eléctrica.

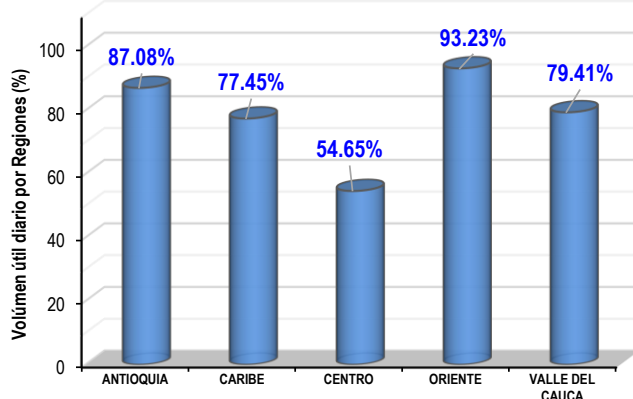
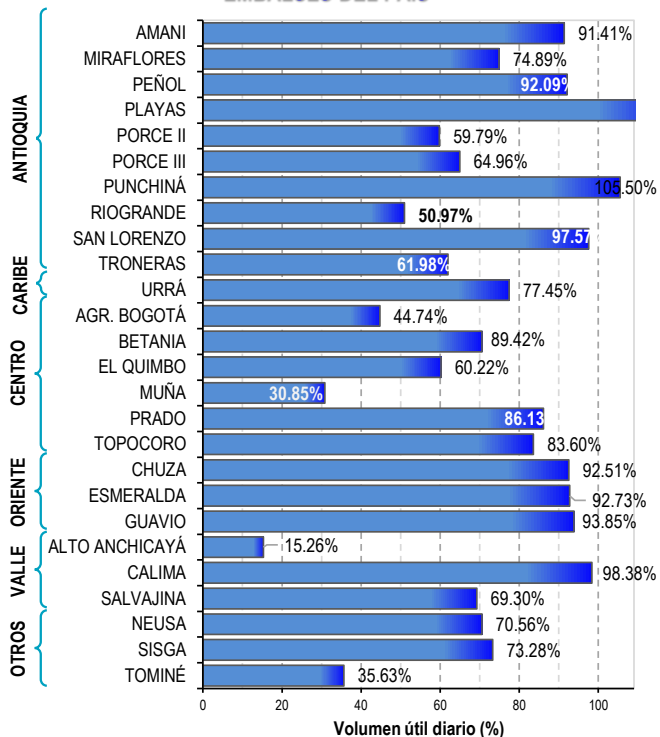
EL SERVICIO GEOLÓGICO COLOMBIANO reporta en nivel AMARILLO (III): CAMBIOS EN EL COMPORTAMIENTO DE LA ACTIVIDAD VOLCÁNICA. Lat:0.81-Lon:77.93 Lat:0.76 Lon:-77.95

ELEVACIÓN (pies)	DIRECCIÓN	VELOCIDAD	
		NUDOS	Km/h
10,000	SURESTE	0 - 5	0 - 9
18,000	ESTE	15 - 20	27 - 36
24,000	NORESTE	15 - 20	27 - 36
30,000	NORESTE	10 - 15	18 - 27

ESTADO DE LOS EMBALSES

A continuación se relaciona el volumen útil diario de los principales embalses del país (expresado en porcentaje), de acuerdo con la información reportada por XM S.A. E.S.P en la siguiente dirección electrónica: <http://ido.xm.com.co/ido/SitePages/hidrologia.aspx?q=reservas>

VOLUMEN ÚTIL DIARIO EN LOS PRINCIPALES EMBALSES DEL PAÍS



Para estar informado diariamente de lo que pasa con el **pronóstico del tiempo y las alertas.**

Síguenos en Twitter
@IDEAMColombia



PRECIPITACIONES

A continuación se relacionan los municipios donde en las últimas 24 horas se registraron precipitaciones iguales o superiores a 50.0 mm.

Se aclara que las precipitaciones indicadas en los municipios, realmente corresponden a aquellos puntos en los cuales el IDEAM tiene estaciones de monitoreo, pero no necesariamente quiere decir que el dato corresponda a las lluvias que se presentaron directamente sobre el área urbana en donde se concentra la mayor población. En ocasiones la estación sobre la cual se destaca el mayor valor de precipitación, a pesar de pertenecer al municipio, puede quedar alejada del centro poblado principal.

DEPARTAMENTO	MUNICIPIO
ANTIOQUIA	Yondó (78.0), Jericó (54.5).
CALDAS	Neira (60.0).
CAQUETÁ	Valparaíso (98.0), Florencia (55.0).
CESAR	La Gloria (105.0), Astrea (50.0).
CAUCA	Cajibío (62.0), Bolívar (55.0).
CÓRDOBA	Chimá (55.0).
CUNDINAMARCA	Guaduas (87.9), Puerto Salgar (76.3), Bogotá D.C. -estación ubicada al oriente de la ciudad- (57.4).
CHOCÓ	Medio San Juan (146.0).
LA GUAJIRA	Villanueva (55.0).
MAGDALENA	Santa Ana (105.0), Fundación (54.0).
META	San Juan de Arama (68.0), San Martín (58.0), Villavicencio (56.0).
NORTE DE SANTANDER	Pamplonita (73.7), Tibú (71.6).
PUTUMAYO	Mocoa (84.6).
RISARALDA	Pereira (61.2).
SANTANDER	Sabana de Torres (90.8), Oiba (57.3), Guadalupe (54.0).
TOLIMA	Saldaña (85.0), Guamo (70.0), Ataco (56.0), Chaparral (50.9), Purificación (50.0).
VALLE DEL CAUCA	Caicedonia (72.5), Bugalagrande (68.0).

Para estar informado diariamente de lo que pasa con el **pronóstico del tiempo y las alertas.**

Síguenos en Twitter
@IDEAMColombia



TEMPERATURAS MÁXIMAS

A continuación se relacionan los municipios donde en las últimas 24 horas se registraron temperaturas iguales o superiores a 35.0 °C.

Se aclara que las temperaturas indicadas en los municipios, realmente corresponden a aquellos puntos en los cuales el IDEAM tiene estaciones de monitoreo, pero no necesariamente quiere decir que el dato corresponda a las temperaturas que se presentaron directamente sobre el casco urbano en donde se concentra la mayor población. En ocasiones la estación sobre la cual se destaca el mayor valor de temperatura, a pesar de pertenecer al municipio, puede quedar alejada del centro poblado principal.

DEPARTAMENTO	MUNICIPIO
CAQUETÁ	Valparaíso (35.0).
CESAR	Valledupar (35.6), Bosconia (35.4).
CORDOBA	Ayapel (35.2).
CUNDINAMARCA	Jerusalén (38.6).
HUILA	Neiva (36.4), Villavieja (36.0).
LA GUAJIRA	Manaure (37.4), Urumita (35.6), Uribia (35.6). Maicao (35.4).
PUTUMAYO	Puerto Leguizamó (36.2).
SANTANDER	Capitanejo (37.6), Palmar (35.8).
TOLIMA	Ambalema (38.6), Flandes (35.6), Natagaima (35.4), Armero (35.2).
VICHADA	Puerto Carreño (35.2).

PRONÓSTICO METEOROLÓGICO

Sábado 19 y domingo 20 de agosto de 2017



REGIÓN	PRONÓSTICO
<p>SABANA DE BOGOTÁ</p>	<p>SÁBADO. En horas de la mañana, se prevé cielo entre parcial y mayormente nublado con predominio de tiempo seco en gran parte dl área. Aunque, son probables lloviznas y/o lluvias ligeras al final del periodo sobre el oriente y sur de la capital. En horas de la tarde, se estima cielo mayormente cubierto con lluvias de variada intensidad en gran parte de la ciudad y la sabana, las mas intensas con probabilidad de actividad eléctrica son previstas sobre el norte y occidente de la zona. En horas de la noche, se advierte abundante nubosidad con lluvias en amplios sectores de la capital y la Sabana. Probabilidad de descargas eléctricas.</p> <p>DOMINGO. A lo largo de la jornada se estima cielo entre parcial y mayormente cubierto con lluvias en horas de la madrugada y primeras horas de la mañana.</p>
<p>CARIBE</p>	<p>SÁBADO. En horas de la mañana se estima nubosidad y lluvias sobre el centro y sur de la región, lluvias con actividad eléctrica son previstas sobre sectores de Córdoba, Magdalena, Bolívar y Cesar; precipitaciones menos fuertes se esperan sobre el norte de La Guajira. Para la tarde se pronostica persistan condiciones mayormente cubiertas con precipitaciones, posibles descargas eléctricas y ráfagas de viento sobre amplios sectores de la región, las precipitaciones más intensas son estimadas sobre Córdoba, Sucre, Atlántico norte de Magdalena, Cesar y Bolívar y sur de La Guajira. En la noche nubosidad variada y precipitaciones en sectores del sur de Sucre, sur y norte de Córdoba, centro y sur de Bolívar, Cesar y Magdalena, al igual en el sur de La Guajira. Alta probabilidad de descargas eléctricas.</p> <p>DOMINGO. La jornada mantendrá abundante nubosidad con precipitaciones de variada intensidad en la región, las más fuertes se esperan en sectores de Córdoba, Sucre, Magdalena, Bolívar, Cesar y sur de La Guajira. Probabilidad de actividad eléctrica.</p>
<p>ARCHIPIÉLAGO DE SAN ANDRÉS, PROVIDENCIA Y SANTA CATALINA</p>	<p>SÁBADO. En horas de la mañana se estima tiempo seco con cielo parcialmente cubierto en el Archipiélago; son posibles algunas lloviznas o lluvias ligeras en las primeras horas de la mañana en la isla de Providencia. Durante gran parte de la tarde prevalecerán las condiciones de tiempo seco con cielo mayormente cubierto en la mayor parte del archipiélago; no bastante son posibles lloviznas intermitentes en San Andrés. En la noche se prevé predomine el tiempo seco con cielo parcial a mayormente nublado.</p> <p>DOMINGO. A lo largo de la jornada se espera nubosidad variada con lluvias en la madrugada y en la noche más intensas.</p>
<p>MAR CARIBE</p>	<p>SÁBADO. A lo largo de la jornada se prevé nubosidad variada y lluvias en diferentes sectores del Mar Caribe colombiano, las lluvias de mayor intensidad y con probabilidad de descargas eléctricas se registraran en el litoral y al oriente del Mar Caribe Colombiano. Posibilidad de actividad eléctrica.</p> <p>DOMINGO. Se espera abundante nubosidad a lo largo de la jornada con lluvias al occidente y centro del mar Caribe, tanto en alta mar como en el litoral. Alta posibilidad de tormentas eléctricas.</p>

Planeando tu día? Descarga YA y conoce...



Consúltalo a diario y únete a la Cultura del Pronóstico del IDEAM

Disponible para  

PRONÓSTICO METEOROLÓGICO

Sábado 19 y domingo 20 de agosto de 2017



REGIÓN	PRONÓSTICO
ANDINA	<p>SÁBADO. En la mañana se estima cielo mayormente cubierto con lluvias con actividad eléctrica en zonas del sur, oriente y sectores de occidente de Antioquia, Norte de Santander y occidente de Santander; precipitaciones menos intensas sobre Huila, Tolima, Caldas, Risaralda, Quindío y noroccidente de Cundinamarca. En horas de la tarde se espera abundante nubosidad con lluvias en Antioquia, los Santanderes, Cundinamarca, Boyacá y Caldas; menos intensas en zonas de Cauca, Valle del Cauca y Nariño. Posibilidad de descargas eléctricas. Para la noche las lluvias se concentrarán en Antioquia, los Santanderes, Eje cafetero, Valle del Cauca, Cauca y Nariño, norte de Tolima, Cundinamarca y Boyacá. Alta probabilidad de tormentas eléctricas.</p> <p>DOMINGO. A lo largo de la jornada se mantendrá cielo entre parcial y mayormente nublado con precipitaciones a diferentes horas, las de mayor consideración al occidente y norte de la región, en zonas de Antioquia, los Santanderes, eje cafetero, montañas de Valle del Cauca, Cauca y Nariño; menos intensas al norte y occidente del Altiplano Cundiboyacense. No se descartan descargas eléctricas.</p>
INSULAR PACÍFICA	<p>SÁBADO. En Gorgona y Malpelo se prevé cielo mayormente cubierto y precipitaciones durante la jornada. Probabilidad de actividad eléctrica</p> <p>DOMINGO. Continuarán las condiciones nubosas tanto en Malpelo y Gorgona, con probabilidad de lluvias entre ligeras y moderadas en horas de la tarde y la noche.</p>
PACÍFICA	<p>SÁBADO. La mañana con abundante nubosidad a lo largo de la región con lluvias en zonas de Chocó, Nariño y en el litoral de Valle del Cauca y Cauca. Precipitaciones menos intensas en el resto de la región. Para la tarde se prevé mayor nubosidad y precipitaciones en Chocó, Valle del Cauca, Cauca y sectores del norte de Nariño. No se descarta actividad eléctrica. Las lluvias se intensificarán en la región en las horas de la noche, en sectores de Chocó, Valle y Cauca; de menor intensidad en Nariño. Probabilidad de descargas eléctricas.</p> <p>DOMINGO. Durante la jornada se advierte abundante nubosidad y lluvias moderadas a fuertes en cercanías al litoral de Chocó, Valle del Cauca y Cauca. Lluvias menos intensas son posibles en el noroccidente de Nariño. Probabilidad de actividad eléctrica.</p>
OCÉANO PACÍFICO	<p>SÁBADO. En sectores del norte y centro del océano Pacífico nacional, tanto en cercanías a sus costas como en altamar se prevén condiciones nubosas con precipitaciones de variada intensidad, inclusive con descargas eléctricas, las más intensas son posibles en horas de la mañana y la noche.</p> <p>DOMINGO. A lo largo de la cuenca Pacífica se estiman condiciones nubosas con precipitaciones y descargas eléctricas, especialmente en sectores del norte y centro de la zona, tanto en alta mar como en cercanías a sus costas. Alta probabilidad de actividad eléctrica.</p>

Planeando tu día?
Descarga YA y conoce...



Consúltalo a diario y únete a la Cultura del Pronóstico del IDEAM

Disponible para  

PRONÓSTICO METEOROLÓGICO

Sábado 19 y domingo 20 de agosto de 2017



REGIÓN	PRONÓSTICO
ORINOQUIA	<p>SÁBADO. En la mañana se estima cielo entre parcial y mayormente cubierto con lluvias en zonas de Meta, Vichada y sur de Casanare. Nubosidad variada con lluvias al occidente de Meta, Arauca y Casanare, incluido el piedemonte llanero y el oriente de Vichada. No se descarta actividad eléctrica. Se prevén precipitaciones sobre amplios sectores de Meta, Arauca y Casanare. Lluvias ligeras sobre oriente de Vichada.</p> <p>DOMINGO. En la región se mantendrán las condiciones nubosas con precipitaciones de carácter ligero en la región al finalizar la mañana, y en zonas del occidente y norte en la tarde, incluido el piedemonte llanero; mientras en horas de la noche se estima disminución de las lluvias.</p>
AMAZONIA	<p>SÁBADO. La mañana se estima abundante nubosidad en al región con lluvias y actividad eléctrica sobre sectores de Caquetá, Putumayo, Amazonas y Guainía; precipitaciones menos intensas en el resto de la región. En la tarde se estima nubosidad variada con probabilidad de lluvias ligeras en el oriente y occidente de Amazonas, zonas dispersas de Caquetá, occidente de Guaviare y occidente y norte de Vaupés. No se descartan lloviznas localizadas en Putumayo y Guainía. Las lluvias se estiman en Guaviare y sectores de Putumayo; lluvias ligeras son posibles en zonas dispersas de Caquetá, oriente de Vaupés y norte de Amazonas.</p> <p>DOMINGO. En horas de la mañana abundante nubosidad con lluvias ligeras en la región, más intensas al oriente de Caquetá y Vaupés. En la tarde y la noche se esperan precipitaciones de carácter ligero en los extremos oriental y occidental de la región, en Guainía, Vaupés, Amazonas y Caquetá y Putumayo.</p>

Planeando tu día?
Descarga YA y conoce...

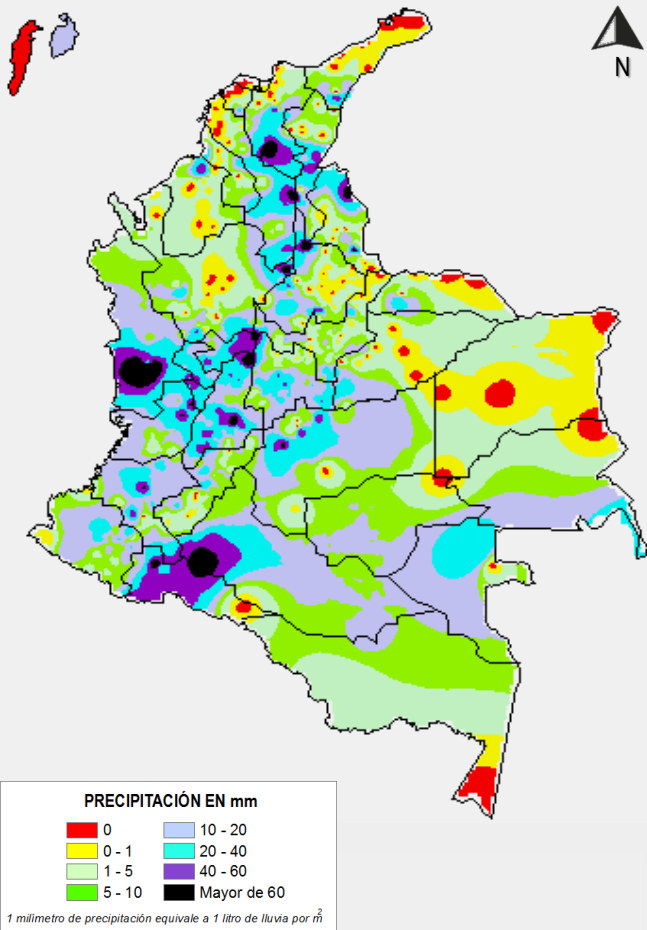


Consúltalo a diario y únete a la Cultura del Pronóstico del IDEAM

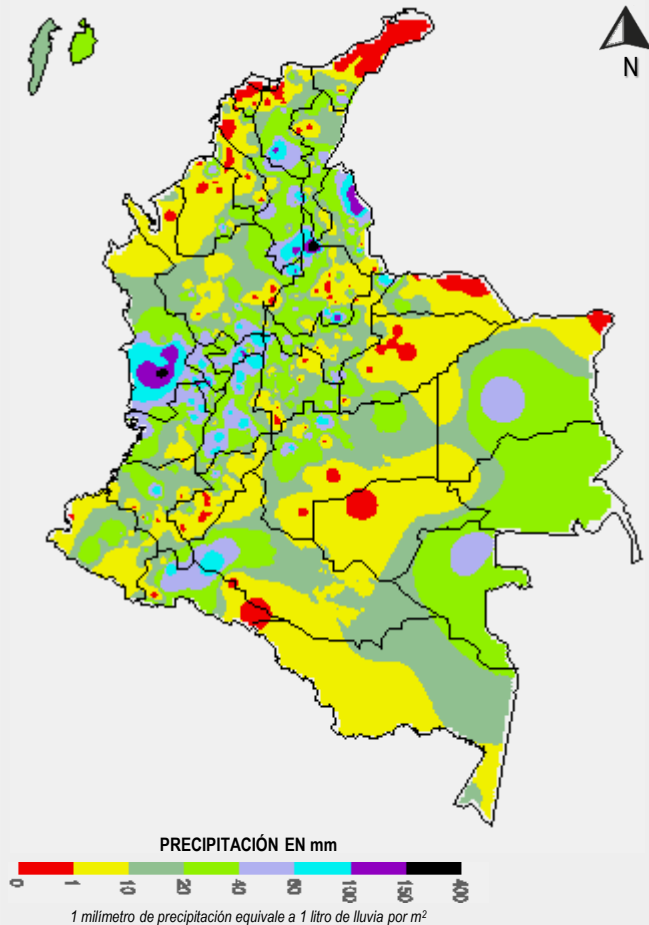
Disponible para  

MAPAS DE PRECIPITACIÓN

Precipitación diaria: desde las 7:00 a.m. del día viernes 18 de agosto hasta las 7:00 a. m. del día sábado 19 de agosto de 2017.



Precipitación de los últimos 3 días: desde las 7:00 a. m. del día miércoles 16 de agosto hasta las 7:00 a. m. del día sábado 19 de agosto de 2017.



ALERTAS VIGENTES E INFORMACIÓN ADICIONAL

Para mayor información sobre el pronóstico del estado del tiempo, informes técnicos diarios, comunicados especiales, mapas diarios de temperaturas máximas y mínimas e información diaria de precipitación se sugiere consultar los siguientes enlaces:

- [MAPA DIARIO DE TEMPERATURA MÁXIMA.](#)
- [MAPA DIARIO DE TEMPERATURA MÍNIMA.](#)
- [INFORMACIÓN DIARIA DE PRECIPITACIÓN Y TEMPERATURA DE LOS PRINCIPALES AEROPUERTOS DEL PAÍS.](#)
- [MOAICO MAPAS DE PRECIPITACIÓN DIARIA EN MILÍMETROS.](#)

ALERTAS HIDROLÓGICAS



De acuerdo con las condiciones meteorológicas generadas por la tormenta tropical “Harvey”, se resumen los posibles escenarios hidrológicos más relevantes que se pueden presentar, especialmente en la región Caribe:

CORRIENTE	ESCENARIO DE POSIBLE AFECTACIÓN
RÍOS DE LA SIERRA NEVADA DE SANTA MARTA	Debido a la reactivación de lluvias en la zona se generarán crecientes súbitas, por lo cual se recomienda especial atención sobre varias corrientes de la Sierra Nevada de Santa Marta, especialmente los que vierten sus aguas a la Ciénaga Grande de Santa Marta, como son Quebrada la Aguja, río Frío, río Sevilla, río Tucurinca, río Aractaca, río Piedras y el Río San Sebastián o Fundación, ante la posibilidad de crecientes súbitas. Dicha recomendación se extiende también a lo largo de las cuencas altas, medias y bajas de los ríos Minca, Mazanares, Piedras y Mendihuaca. Igual condición se presenta en la cuenca media y baja del río Ranchería y varios de sus afluentes, por lo cual se recomienda especial atención a los pobladores ribereños de la zona rural y urbana de Manaure (La Guajira).
RÍO SAN JORGE	Las intensas lluvias presentadas en la zona, han ocasionado importantes incrementos de los niveles del río San Jorge y de su principal afluente el río San Pedro (departamento de Córdoba). Aunque los niveles presentan hoy un moderado descenso, éstos aún siguen siendo altos y se prevé nuevos incrementos, especialmente como resultado del tránsito de la onda proveniente desde la parte alta (confluencia del río San Pedro al río San Jorge). Por ésta situación se previene a pobladores de sectores bajos, especialmente en el sector Montelíbano - La Apartada - Ayapel, en el departamento de Córdoba. Se resalta que la situación actualmente es muy susceptible a inundaciones en el municipio de Buenavista (Córdoba), especialmente en los corregimientos de Coyongo, Puerto Córdoba, Los Zambos e Isla Roja; para éste sector no solamente se presentan incrementos del río San Jorge, sino de varios de sus afluentes (se destacan Quebrada San Lorenzo y los Caños Los Zambos y Las Catas).
RÍOS VERTIENTES EN EL GOLFO DE URABÁ	Alta probabilidad de crecientes súbitas en los ríos que desembocan en el golfo de Urabá. En las últimas horas se han presentado incrementos importantes de los niveles de varias corrientes; especial atención para pobladores en zonas bajas de los municipios de Medio Atrato (Beté), Bojayá, Murindó, Carmen de Atrato (Curbaradó) y Riosucio (departamento de Chocó) y Vigía del Fuerte (departamento de Antioquia). Dicha recomendación también se extiende para varias corrientes de la vertiente del río Atrato formado por la cuenca de los ríos Murindó, Jadegá, Chajeradó, Murrí y Riosucio, entre otros.



ALERTAS POR NIVELES DE LOS RÍOS

REGIÓN ORINOQUIA

SITIOS PARA LOS CUALES SE GENERA LA ALERTA

**ALERTA
ROJA**

NIVELES ALTOS EN EL RÍO INÍRIDA.

Los niveles comienzan a mostrar tendencia lenta al descenso sin embargo se mantiene la alerta por cuanto persisten los niveles altos en el río Inírida a la altura del municipio de Puerto Inírida (Guainía), con valores por encima de la cota crítica de afectación. Se recomienda a pobladores ribereños y autoridades locales y regionales de Gestión de Riesgo, tomar las medidas pertinentes ante las probables afectaciones debido a los desbordamientos que se puedan estar presentando.

REGIÓN PACÍFICO

SITIOS PARA LOS CUALES SE GENERA LA ALERTA

**ALERTA
ROJA**

PROBABILIDAD DE CRECIENTES SÚBITAS EN LOS RÍOS AFLUENTES DIRECTOS AL OCEANO PACÍFICO Y EN LA CUENCA DE LOS RÍOS SAN JUAN Y DAGUA

Se mantiene la alerta roja dadas las lluvias fuertes que se han presentado en algunos sectores de los departamentos de Chocó y norte de Valle del Cauca; por lo que se prevé crecientes súbitas en los ríos San Juan, Dagua, Timba, Baudó y sus afluentes. El IDEAM recomienda a la población en general mantenga atento seguimiento al comportamiento y fluctuaciones en los niveles de estos ríos ante probables crecientes súbitas, dado que se pronostica persistan las lluvias fuertes en la región.

CRECIENTES SÚBITAS EN EL RÍO ATRATO.

Se mantiene alerta roja debido a que se prevé nuevas crecientes súbitas en el río Atrato, producto de las lluvias fuertes que se han registrado y que se pronostica persistan para las próximas horas en la cuenca aportante, las cuales pueden generar afectaciones en el bajo Baudó, Atrato, Quibdó y Lloró. El IDEAM recomienda a la población en general mantenga atento seguimiento al comportamiento y fluctuaciones en los niveles de este río y sus afluentes; igualmente, se recomienda estar atentos en poblaciones ribereñas, en particular en el municipio de Quibdó (Chocó).

ALERTAS POR NIVELES DE LOS RÍOS

REGIÓN CARIBE

SITIOS PARA LOS CUALES SE GENERA LA ALERTA

NIVELES ALTOS EN EL RÍO SINÚ (CUENCA BAJA).

Se mantiene esta alerta por los niveles altos en algunos sectores del río Sinú, particularmente en la cuenca baja en los municipios de Loricá y San Bernardo del Viento. El IDEAM, además que se pronostican fuertes lluvias para las próximas horas hace una llamado de atención especial a autoridades locales y regionales de Gestión del Riesgo para que mantengan atento seguimiento al comportamiento de los niveles del río.

PROBABILIDAD DE CRECIENTES SÚBITAS EN LOS RÍOS DE LA SIERRA NEVADA DE SANTA MARTA.

Se mantiene alerta roja dadas las fuertes precipitaciones con presencia de actividad eléctrica que se han registrado y se pronostican para los próximos días en la región Caribe por el paso de la tormenta tropical Harvey, por lo que se prevé incrementos súbitos con valores altos principalmente en los ríos Manzanares, Gaira, Minca, Fundación, Aracataca, Ariguaní, **Guachaca**, Piedras, Palomino, Dibulla, Ancho, **Don Diego**, **Buritaca**, Sevilla, Riofrío, Tucurínca (Departamento Magdalena), Ranchería y afluentes (La Guajira). Se resalta que producto de las fuertes precipitaciones ocurridas el río Don Diego salió de su cauce aproximadamente unos 60 metros sin afectación de viviendas en el sector. El IDEAM recomienda a los comités de Gestión del Riesgo tanto locales como regionales, así como a la comunidad en general asentada en las márgenes de estos ríos, estar atentos ante probable crecientes súbitas en los ríos, quebradas y arroyos de estos departamentos.

ALERTA ROJA

ALERTAS POR NIVELES DE LOS RÍOS

REGIÓN CARIBE

SITIOS PARA LOS CUALES SE GENERA LA ALERTA

ALERTA NARANJA

PROBABILIDAD DE INCREMENTOS SÚBITOS EN LOS RÍOS DE LA REGION DE URABA.

Se mantiene la alerta debido a las fuertes precipitaciones registradas y al pronóstico de lluvias para los próximos días en las cuencas de los ríos Tanela, Mulatos, León, Chigorodó, Carepa, Apartadó, Vijagüal, Zungo, Grande, Guadualito, Currulao y Turbo. El IDEAM recomienda a las autoridades de Gestión del Riesgo tanto Locales como Regionales y a la población en general asentada en las riberas estos ríos que desembocan en el mar Caribe, permanecer atentos al comportamiento de los niveles.

PROBABILIDAD DE CRECIENTES SÚBITAS EN EL RIO SAN JORGE.

Se mantiene esta alerta dado que se prevé crecientes súbitas en los ríos San Pedro y río San Jorge, dado que se pronostica lluvias fuertes durante los próximos días en la cuenca aportante. El IDEAM recomienda a la población en general y a las autoridades de Gestión del Riesgo Local y Regional estar atentos al comportamiento de estos ríos, especial atención en las poblaciones de Puerto Libertador, Montelíbano y Buenavista, en el departamento de Córdoba.

PROBABILIDAD DE CRECIENTES SÚBITAS EN LOS RÍOS, QUEBRADAS Y ARROYOS, DE LA REGION CARIBE

Se cambia la alerta amarilla a naranja dado que se pronostica lluvias fuertes durante los próximos días en la región Caribe, por el paso de la tormenta tropical Harvey, las cuales podrían generar incrementos súbitos en los niveles de los ríos, quebradas, caños y arroyos de los departamentos de Córdoba, Sucre, Bolívar, Atlántico y Cesar. Se recomienda a la población en general y a las autoridades de Gestión del Riesgo Local y Regional estar atentos al comportamiento de estos ríos, quebradas, caños y arroyos de la región Caribe.

ALERTAS POR NIVELES DE LOS RÍOS

REGIÓN ANDINA

SITIOS PARA LOS CUALES SE GENERA LA ALERTA

**ALERTA
 NARANJA**

PROBABILIDAD DE INCREMENTO SÚBITO EN EL RIO LEBRIJA.

Se mantiene esta alerta dadas las lluvias de variada intensidad con presencia de actividad eléctrica que se registraron y se pronostican para los próximos días sobre sectores del departamento de Santander, las cuales pueden generar incrementos importantes en el río Lebrija. El IDEAM hace una llamado de atención especial tanto a pobladores como a autoridades locales y regionales de Gestión del Riesgo para que mantengan atento seguimiento al comportamiento de los niveles en este río.

CRECIENTES SÚBITAS EN LOS RÍOS DEL EJE CAFETERO .

Se mantiene esta alerta por cuanto se evidencian incrementos súbitos de nivel en el río La Vieja (municipio de Caicedonia, Valle del Cauca).y con la ocurrencia de lluvias de variada intensidad que se han presentado principalmente en el departamento de Caldas se pueden presentar incrementos de nivel en los ríos Arma (municipio de Aguadas, Caldas), Chinchiná (municipio de Palestina, Caldas), Risaralda (municipio de Belalcazar, Caldas). Igualmente en los ríos Otún (municipio de Dos Quebradas y la ciudad de Pereira, Risaralda) y río Mapa (municipio de Apia, Risaralda). Se recomienda a los pobladores de las zonas ribereñas bajas estar atentos al comportamiento de estos ríos.

PROBABILIDAD DE CRECIENTES SÚBITAS EN LOS RÍOS DE MONTAÑA DEL DEPARTAMENTO DE ANTIOQUIA.

Se mantiene la alerta naranja dado que se pronostica persistan durante los próximos días las lluvias de variada intensidad en el departamento de Antioquia; por lo que se prevé incrementos súbitos particularmente en la cuenca alta de los ríos San José, Tenche, El Bagre, Nechí, Tarazá, Man, Porce, Anorí, Nare, Cimitarra, Tonusco, Penderisco, Q.Tiana-torito, ríos San Mateo, San Juan, quebrada La Liboriana y quebradas afluentes del río Medellín, entre otros. El IDEAM recomienda a las autoridades de Gestión del Riesgo tanto Locales como Regionales y a la población en general asentada en las riberas de estos ríos estén atentos ante posibles crecientes súbitas.

ALERTAS POR NIVELES DE LOS RÍOS

REGIÓN ANDINA

SITIOS PARA LOS CUALES SE GENERA LA ALERTA

ALERTA AMARILLA

NIVELES ALTOS EN LA CUENCA BAJA DEL RIO CAUCA.

Se registra niveles altos en la cuenca baja del río Cauca desde el municipio de Nechí (Antioquia) hasta Achí (Bolívar), por tanto, el IDEAM recomienda especial atención al comportamiento y fluctuaciones de los niveles del río.

SE PREVÉ CRECIENTES SÚBITAS EN LOS RÍOS DE LA REGIÓN DEL CATATUMBO.

Con el pronóstico de lluvias para algunos sectores del departamento de Norte de Santander, se pueden generar incrementos súbitos sobre las corrientes ubicadas en la vertiente del Catatumbo. El IDEAM hace un llamado de atención para que pobladores ribereños y autoridades locales mantengan atento seguimiento al comportamiento de los niveles especialmente de los ríos Algodonal, Pamplonita, Zulia, Zulasquilla, Táchira y Sardinata, entre otros.

SE PREVÉ CRECIENTES SÚBITAS EN LOS RÍOS DEL NORTE DEL TOLIMA.

Por las condiciones de precipitación que se han presentado en algunos sectores del departamento del Tolima, se puede ocasionar incrementos de nivel en algunos ríos como Guarinó, Sucio, Gualí, Lagunilla, San Francisco, Opía y Recio, entre otros. Igualmente, se pueden presentar ascensos importantes en los niveles de los ríos Combeima, Coello, Saldaña, Cuinte, Cunday, Prado y Negro. El IDEAM recomienda a las autoridades de Gestión del Riesgo tanto Locales como Regionales y a la población en general asentada en las riberas de estos ríos estén atentos ante posibles crecientes súbitas.

REGIÓN CARIBE

SITIOS PARA LOS CUALES SE GENERA LA ALERTA

ALERTA AMARILLA

CANAL DEL DIQUE A LA ALTURA DEL MUNICIPIO DE ARJONA (Gambote)

Se mantiene alerta amarilla por niveles altos del Canal del Dique, y se pronostica fuertes precipitaciones para los próximos días en la región Caribe a la altura del municipio de Arjona. El IDEAM recomienda a las autoridades locales y pobladores estar atentos al comportamiento de los niveles de estos ríos.

ALERTAS POR NIVELES DE LOS RÍOS

REGIÓN ANDINA

SITIOS PARA LOS CUALES SE GENERA LA ALERTA

ALERTA AMARILLA

NIVELES ALTOS EN LA CUENCA BAJA DEL RIO CAUCA.

Se registra niveles altos en la cuenca baja del río Cauca desde el municipio de Nechí (Antioquia) hasta Achí (Bolívar), por tanto, el IDEAM recomienda especial atención al comportamiento y fluctuaciones de los niveles del río.

SE PREVÉ CRECIENTES SÚBITAS EN LOS RÍOS DE LA REGIÓN DEL CATATUMBO.

Con el pronóstico de lluvias para algunos sectores del departamento de Norte de Santander, se pueden generar incrementos súbitos sobre las corrientes ubicadas en la vertiente del Catatumbo. El IDEAM hace un llamado de atención para que pobladores ribereños y autoridades locales mantengan atento seguimiento al comportamiento de los niveles especialmente de los ríos Algodonal, Pamplonita, Zulía, Zulasquilla, Táchira y Sardinata, entre otros.

SE PREVÉ CRECIENTES SÚBITAS EN LOS RÍOS DEL NORTE DEL TOLIMA.

Por las condiciones de precipitación que se han presentado en algunos sectores del departamento del Tolima, se puede ocasionar incrementos de nivel en algunos ríos como Guarinó, Sucio, Gualí, Lagunilla, San Francisco, Opía y Recio, entre otros. Igualmente, se pueden presentar ascensos importantes en los niveles de los ríos Combeima, Coello, Saldaña, Cuinte, Cunday, Prado y Negro. El IDEAM recomienda a las autoridades de Gestión del Riesgo tanto Locales como Regionales y a la población en general asentada en las riberas de estos ríos estén atentos ante posibles crecientes súbitas.

REGIÓN CARIBE

SITIOS PARA LOS CUALES SE GENERA LA ALERTA

ALERTA AMARILLA

CANAL DEL DIQUE A LA ALTURA DEL MUNICIPIO DE ARJONA (Gambote)

Se mantiene alerta amarilla por niveles altos del Canal del Dique, y se pronostica fuertes precipitaciones para los próximos días en la región Caribe a la altura del municipio de Arjona. El IDEAM recomienda a las autoridades locales y pobladores estar atentos al comportamiento de los niveles de estos ríos.

ALERTAS POR AMENAZAS DE INCENDIOS DE LA COBERTURA VEGETAL

ALERTA ROJA:

Amenaza Alta o muy alta de ocurrencia de incendios de la cobertura vegetal en zonas de bosques, cultivos y pastos, localizados en los siguientes municipios y sectores aledaños:

ALERTA NARANJA:

Amenaza moderada de ocurrencia de incendios de la cobertura vegetal en zonas de bosques, cultivos y pastos, localizados en los siguientes municipios y sectores aledaños:

REGIÓN AMAZONAS

SITIOS PARA LOS CUALES SE GENERA LA ALERTA

ALERTA AMARILLA

PROBABILIDAD DE INCREMENTOS EN EL NIVEL DE LOS RÍOS MOCOA, SANGOYACO Y MULATO, UBICADOS EN LA PARTE ALTA DE LA CUENCA DEL RÍO CAQUETÁ.

Se emite esta alerta debido que se pronostica persistan las lluvias en la zona, las cuales se prevé continúen generando moderadas fluctuaciones en los niveles de los ríos Mulato, Sangoyaco y La quebrada la Taruca. El IDEAM recomienda a las autoridades de Gestión del Riesgo Local y a la población en general permanezcan atentos al comportamiento de los niveles de estos ríos.

PROBABILIDAD DE INCREMENTO SÚBITO EN EL NIVEL DEL RÍO CARAÑO.

Se emite esta alerta debido a que se prevé moderadas fluctuaciones en el nivel del río Caraño a la altura del municipio de Florencia, dado que se pronostica persistan las lluvias en la región durante los próximos días. El IDEAM recomienda a las autoridades de Gestión del Riesgo Local y a la población en general permanezcan atentos al comportamiento de los niveles de estos ríos.

REGIÓN ORINOQUIA

SITIOS PARA LOS CUALES SE GENERA LA ALERTA

ALERTA AMARILLA

PROBABILIDAD DE CRECIENTES SÚBITAS EN LOS RÍOS DEL PIEDEMONTES LLANERO.

Se reduce el nivel de alerta porque se evidencia disminución en las precipitaciones en amplios sectores del piedemonte llanero, particularmente en las cuencas de los ríos Guatiquía, Guayuriba, Guacavía, Negro, Cusiana, Túa, Upía y Cravo Sur, afluentes al río Meta.

ALERTAS POR AMENAZAS DE INCENDIOS DE LA COBERTURA VEGETAL

ALERTA ROJA:

Amenaza Alta o muy alta de ocurrencia de incendios de la cobertura vegetal en zonas de bosques, cultivos y pastos, localizados en los siguientes municipios y sectores aledaños:

ALERTA NARANJA:

Amenaza moderada de ocurrencia de incendios de la cobertura vegetal en zonas de bosques, cultivos y pastos, localizados en los siguientes municipios y sectores aledaños:

REGIÓN CARIBE

SITIOS PARA LOS CUALES SE GENERA LA ALERTA

ALERTA NARANJA

CESAR: Valledupar.
LA GUAJIRA: Maicao, Manaure y Uribia.

REGIÓN ANDINA

SITIOS PARA LOS CUALES SE GENERA LA ALERTA

ALERTA NARANJA

BOYACÁ: Boyacá, Cucaita, Jenesano, Motavita, Ramiriquí, Samacá, Siachoque, Soracá y Tunja.
CAUCA: Páez (Belalcázar).
CUNDINAMARCA: Cota, Fúquene, Girardot, Guachetá, Guasca, Guataquí, Jerusalén, Mosquera, Pacho, Sopó y Ubaté.
HUILA: Algeciras, Baraya, Colombia, Garzón, Gigante, Guadalupe, Íquira, Neiva, Palermo, Tello y Villavieja.
NARIÑO: Aldana, Chachaguí, Cuaspud (Carlosama), Cumbal, El Tablón, Funes, Guachucal, Guaitarilla, Iles, Imués, Ipiales, la Cruz, la Llanada, Linares, Los Andes (Sotomayor), Mallama (Piedrancha), Ospina, Pasto, Providencia, Pupiales, Santa Cruz (Guachavés), Sapuyes, Tangua, Túquerres y Yacuanquer.
SANTANDER: Capitanejo.
TOLIMA: Alpujarra, Coello, Coyaima, Dolores, Espinal, Flandes, Guamo, Ortega, Purificación, Saldaña y Suárez.
VALLE DEL CAUCA: Candelaria y Guacarí.

Especial atención en los Parques Nacionales Naturales de Chingaza, Galeras, Nevado del Huila, Puracé y Sumapaz.

ALERTAS POR AMENAZAS DE INCENDIOS DE LA COBERTURA VEGETAL

REGIÓN ORINOQUIA

**ALERTA
 NARANJA**

SITIOS PARA LOS CUALES SE GENERA LA ALERTA

META: La Macarena y Uribe.

REGIÓN AMAZONIA

**ALERTA
 NARANJA**

SITIOS PARA LOS CUALES SE GENERA LA ALERTA

CAQUETÁ: Curillo, El Doncello, El Paujil, Florencia, Puerto Rico, San José del Fragua y San Vicente del Caguán.

PUTUMAYO: Puerto Leguizamó.

Especial atención en el Parque Nacional Natural Cordillera de los Picachos.

ALERTAS POR AMENAZAS DE DESLIZAMIENTO

ALERTA ROJA:

Amenaza alta a muy alta por deslizamientos de tierra detonados por lluvias, localizados en los siguientes municipios:

ALERTA NARANJA:

Amenaza moderada por deslizamientos de tierra detonados por lluvias, localizados en los siguientes municipios:

REGIÓN ANDINA

SITIOS PARA LOS CUALES SE GENERA LA ALERTA

ALERTA ROJA

CALDAS: Samaná.
SANTANDER: Rionegro y Sabana de Torres.

REGIÓN PACÍFICA

SITIOS PARA LOS CUALES SE GENERA LA ALERTA

ALERTA ROJA

CHOCÓ: Atrato, Cértégui, Condoto, Lloró, Medio San Juan, Rio Iró.

REGIÓN CARIBE

SITIOS PARA LOS CUALES SE GENERA LA ALERTA

ALERTA NARANJA

BOLÍVAR: Regidor, Rioviejo.
CESAR: La Gloria
MAGDALENA: Nueva Granada, Santa Ana

REGIÓN ANDINA

SITIOS PARA LOS CUALES SE GENERA LA ALERTA

ALERTA NARANJA

ANTIOQUIA: Cocorná, San Francisco y San Luis.
CUNDINAMARCA: La Calera.
NORTE DE SANTANDER: La Esperanza, Sardinata, Tibu.
QUINDIÓ: Génova, Pijao
RISARALDA: Dosquebradas, Pereira, Pueblo Rico
SANTANDER: Coromoro, Encino, Oiba, Puerto Wilches.
TOLIMA: Libano, Villahermosa

REGIÓN AMAZONIA

SITIOS PARA LOS CUALES SE GENERA LA ALERTA

ALERTA NARANJA

PUTUMATO: Mocoa

ALERTAS POR AMENAZAS DE DESLIZAMIENTO

ALERTA ROJA:

Amenaza alta a muy alta por deslizamientos de tierra detonados por lluvias, localizados en los siguientes municipios:

ALERTA NARANJA:

Amenaza moderada por deslizamientos de tierra detonados por lluvias, localizados en los siguientes municipios:

REGIÓN PACÍFICA

SITIOS PARA LOS CUALES SE GENERA LA ALERTA

ALERTA NARANJA

CHOCÓ: Alto Baudó, Bagadó, Bajo Baudó, El Cantón del San Pablo, El Carmen, Istmina, Medio Atrato, Medio Baudó, Nóvita, Nuquí, Quibdó, Río Quito, San José del Palmar, Sipí, Tadó, Unión Panamericana
CAUCA: El Tambo, López y Timbiquí.
VALLE DEL CAUCA: Ansermanuevo, Caicedonia, Cartago

REGIÓN CARIBE

SITIOS PARA LOS CUALES SE GENERA LA ALERTA

ALERTA AMARILLA

BOLÍVAR: Arenal, San Martín de Loba, San Pablo,
CESAR: Astrea, Chimichagua, Chiriguaná, Curumaní, Pailitas, Pelaya, Valledupar.
CÓRDOBA: Puerto Libertador.
LA GUAJIRA: :, El Molino, San Juan del Cesar, Villanueva+
MAGDALENA: Ciénaga, Fundación, Pijiño del Carmen, Santa Marta.

REGIÓN ANDINA

SITIOS PARA LOS CUALES SE GENERA LA ALERTA

ALERTA AMARILLA

ANTIOQUIA: Abejorral, Amagá, Amalfi, Andes, Angelópolis, Anorí, Argelia, Armenia, Briceño, Cáceres, Caldas, Campamento, Cañasgordas, Caracolí, Caramanta, Ciudad Bolívar, Concordia, Dabeiba, Ebéjico, Fredonia, Frontino, Giraldo, Heliconia, Ituango, La Ceja, La Pintada, La Unión, Maceo, Medellín, Montebello, Nariño, Puerto Berrio, Puerto Nare, Puerto Triunfo, Remedios, Salgar, San Carlos, Santa Bárbara, Santa Fe de Antioquia, Segovia, Sonsón, Sopetrán, Tarazá, Tarso, Toledo, Uramita, Urrao, Valdivia, Vegachí, Venecia, Yalí, Yarumal, Yolombó.

ALERTAS POR AMENAZAS DE DESLIZAMIENTO

ALERTA ROJA:

Amenaza alta a muy alta por deslizamientos de tierra detonados por lluvias, localizados en los siguientes municipios:

ALERTA NARANJA:

Amenaza moderada por deslizamientos de tierra detonados por lluvias, localizados en los siguientes municipios:

REGIÓN ANDINA

SITIOS PARA LOS CUALES SE GENERA LA ALERTA

ALERTA AMARILLA

BOYACÁ: Almeida, Aquitania, Berbeo, Betéitiva, Buenavista, Campohermoso, Chinavita, Chita, Chivor, Coper, Corrales, Cubará, El Espino, Gámeza, Guicán, La Victoria, Labranzagrande, Macanal, Maripí, Miraflores, Mongua, Moniquirá, Muzo, Otanche, Pachavita, Páez, Pajarito, Panqueba, Pauna, Paya, Paz de Rio, Pesca, Pisva, Puerto Boyacá, Quípama, Rondón, Saboyá, San José de Pare, San Luis de Gaceno, San Pablo de Borbur, Santa María, Santana, Socotá, Sogamoso, Tasco, Tibaná, Tópaga, Turmequé, Umbita, Ventaquemada.

CUNDINAMARCA: Agua de Dios, Albán, Anapoima, Anolaima, Apulo, Arbeláez, Beltrán, Bituima, Bogotá, D.C., Bojacá, Cabrera, Cachipay, Caparrapí, Cáqueza, Carmen de Carupa, Chaguaní, Chipaque, Chocontá, Cucunubá, El Colegio, El Peñón, El Rosal, Facatativá, Fusagasugá, Gachetá, Gama, Granada, Guaduas, Guatavita, Guayabal de Síquima, Guayabetal, Gutiérrez, Jerusalén, La Mesa, La Palma, La Peña, La Vega, Lenguaque, Machetá, Medina, Nilo, Nimaima, Nocaima, Pacho, Paime, Pandi, Paratebuena, Pasca, Puerto Salgar, Pulí, Quebradanegra, Quetame, Quipile, Ricaurte, San Antonio de Tequendama, San Bernardo, San Cayetano, San Francisco, San Juan de Rioseco, Sasaima, Sesquilé, Sibaté, Sylvania, Soacha, Subachoque, Suesca, Supatá, Sutatausa, Tabio, Tausa, Tena, Tibacuy, Tocaima, Topaipí, Ubalá, Utica, Venecia, Vergara, Vianí, Villagómez, Villapinzón, Villeta, Viotá, Yacopí, Zipacón, Zipaquirá.

CALDAS: Aguadas, Chinchiná, Filadelfia, La Merced, Manizales, Manzanares, Marmato, Marulanda, Neira, Pácora, Pensilvania, Salamina, Supia, Villamaría.

HUILA: La Plata, Neiva.

NORTE DE SANTANDER: Ábrego, Bochalema, Cácora, Chinácota, Chitagá, Convención, Cucuta, Cucutilla, Durania, El Zulia, Gramalote, Hacarí, Labateca, Lourdes, Pamplona, Pamplonita, Salazar, San Calixto, Silos, Teorama, Toledo, Villa Caro.

QUINDÍO: Calarcá, Córdoba y Salento.

RISARALDA: Balboa, Santa Rosa de Cabal.

SANTANDER: Albania, Barbosa, Bolívar, Carcasí, Charalá, Chipatá, Contratación, El Carmen, El Guacamayo, Florián, Floridablanca, Girón, Guadalupe, Guavatá, Guepsa, La Belleza, La Paz, Landázuri, Lebrija, Macaravita, Matanza, Mogotes, Puente Nacional, Puerto Parra, San Andrés, San Benito, San Miguel, San Vicente de Chucurí, Santa Helena del Opón, Sucre, Tona, Valle de San José, Vélez.

TOLIMA: Anzoátegui, Cajamarca, Carmen de Apicalá, Casabianca, Chaparral, Cunday, Fresno, Herveo, Honda, Ibagué, Icononzo, Melgar, Murillo, Rioblanco, Roncesvalles, San Antonio, Villarrica.

ALERTAS POR AMENAZAS DE DESLIZAMIENTO

ALERTA ROJA:

Amenaza alta a muy alta por deslizamientos de tierra detonados por lluvias, localizados en los siguientes municipios:

ALERTA NARANJA:

Amenaza moderada por deslizamientos de tierra detonados por lluvias, localizados en los siguientes municipios:

REGIÓN ORINOQUIA

SITIOS PARA LOS CUALES SE GENERA LA ALERTA

ALERTA AMARILLA

CASANARE: Aguazul, Chámeza, Hato Corozal, La Salina, Nunchía, Paz de Ariporo, Pore, Recetor, Sabanalarga, Támara, Tauramena, Yopal.

META: Acacias, Cubarral, Cumaral, Guamal, Lejanías, Mesetas, Restrepo, Villavicencio

REGIÓN PACÍFICA

SITIOS PARA LOS CUALES SE GENERA LA ALERTA

ALERTA AMARILLA

CAUCA: Almaguer, Bolívar, Caldono, Inzá, Jambaló, La Sierra, La Vega, Páez, Piamonte, Rosas, Santa Rosa, Silvia, Toribío, Totoró.

CHOCÓ: Bahía Solano.

NARIÑO: Albán, Buesaco y Samaniego.

VALLE DEL CAUCA: Bolívar, Buenaventura, Buga, Bugalagrande, Calima (El Dariún), Dagua, El Águila, El Cerrito, El Dovio.

REGIÓN AMAZONIA

SITIOS PARA LOS CUALES SE GENERA LA ALERTA

ALERTA AMARILLA

CAQUETÁ: Belén de Los Andaquíes, Morelia, San José del Fragua.

PUTUMAYO: Villagarzón

ALERTAS POR AMENAZAS DE DESLIZAMIENTO

ALERTA ROJA:

Amenaza alta a muy alta por deslizamientos de tierra detonados por lluvias, localizados en los siguientes municipios:

ALERTA NARANJA:

Amenaza moderada por deslizamientos de tierra detonados por lluvias, localizados en los siguientes municipios:

SECTORES VIALES IDENTIFICADOS CON POTENCIALIDAD DE DESLIZAMIENTOS, EN LOS CUALES GENERAN ALERTAS

DEPARTAMENTO	SECTOR VIAL
ARAUCA	La Lejía – Saravena
ANTIOQUIA	Necoclí – Puerto Rey Santuario - Cruce Ruta 45 (Caño Alegre)
BOYACÁ	La Lejía - Saravena Otanche - Río Minero Santuario - Cruce Ruta 45 (Caño Alegre)
CESAR	La Lizama -San Alberto
CHOCÓ	Certeguí - Quibdó Las Animas - Certeguí Las Animas - Mumbú Mumbú - Santa Cecilia Quibdó - La Mansa Río Pató (El Afirmado) Río Pató (El Afirmado) - La Ye (Las Animas)
CUNDINAMARCA	Bogotá (El Portal) - Villavicencio
META	Bogotá (El Portal) - Villavicencio Pipiral - Villavicencio
NORTE DE SANTANDER	La Lejía – Saravena La Lizama -San Alberto
SANTADER	La Lizama -San Alberto
RISARALDA	Ansermanuevo - La Virginia Mumbú - Santa Cecilia
VALLE DEL CAUCA	Ansermanuevo - Cartago Ansermanuevo - La Virginia Buenaventura - Cruce Ruta 40 (Loboguerrero) Intersección Sena - Intersección Citronela

ALERTAS METEOMARINA

MAR CARIBE

ALERTA NARANJA

POR TORMENTA TROPICAL "HARVEY".

Se espera que el núcleo central de Harvey se posicione al norte de la Península de La Guajira hoy 19 y transite hacia el occidente, no obstante sus bandas nubosas estarán dejando precipitaciones en gran parte de la región Caribe.

ALERTA AMARILLA

POR VIENTO Y OLEAJE.

Se estiman velocidades de viento entre 15 y 25 nudos (28 km/h -37 Km/h) y altura del oleaje entre 1.5 y 2.0 metros, especialmente en el centro y oriente del mar Caribe colombiano. Por lo tanto, se recomienda a pescadores y usuarios de embarcaciones de poco calado consultar con las Capitanías de puerto antes de zarpar y a los habitantes costeros estar atentos a la evolución de las condiciones meteorológicas.

POR PLEAMAR

Hasta el próximo 19 de agosto del presente año, se registrará una de las pleamares más significativas asociada a la marea astronómica en el Archipiélago de San Andrés, Providencia y Santa Catalina. Adicionalmente, hasta el 20 de agosto se espera pleamar sobre el centro y oriente del Mar Caribe colombiano. Por lo tanto, se recomienda a los pobladores estar atentos a la evolución del fenómeno.

POR TIEMPO LLUVIOSO

En el occidente del Mar Caribe colombiano, en sectores del golfo de Urabá y costas de Córdoba, se prevén lluvias a lo largo de la jornada. Por esta razón, se recomienda a los habitantes costeros estar atentos a la evolución de las condiciones meteorológicas y a los usuarios de pequeñas embarcaciones consultar con las Capitanías de puerto antes de zarpar.

OCEANO PACÍFICO

ALERTA NARANJA

POR TIEMPO LLUVIOSO.

En amplios sectores del Océano Pacífico colombiano, especialmente en zona costera, se estiman lluvias de variada intensidad con actividad eléctrica. Por esta razón, se recomienda a los habitantes costeros estar atentos a la evolución de las condiciones meteorológicas y a los usuarios de pequeñas embarcaciones consultar con las Capitanías de puerto antes de zarpar.

°C: grados Celsius

m: metros

mm: milímetros

msnm: metros sobre nivel del mar

Km/h: kilómetros por hora

HLC: hora local colombiana

GOES: Geostationary Operational Environmental Satellites (Satélite Geostacionario Operacional Ambiental).

GOES-13 es el designado GOES-Este, localizado en 75° W sobre el ecuador geográfico.

PNN: Parque Nacional Natural

SFF: Santuario de Fauna y Flora



ALERTA ROJA. PARA TOMAR ACCIÓN Advierte al Sistema Nacional de Gestión del Riesgo de Desastres sobre el peligro de un fenómeno y sus efectos adversos sobre la población. Se emite una alerta sólo cuando la identificación de un evento extraordinario indique la amenaza inminente y cuando la gravedad del fenómeno requiera atención prioritaria de los comités departamentales y locales.



ALERTA NARANJA. PARA PREPARARSE Indica la amenaza de un fenómeno. No implica riesgo inmediato por lo que es catalogado como un mensaje para informarse y prepararse. El aviso implica vigilancia continua ya que las condiciones son propicias para el desarrollo de un suceso natural.



ALERTA AMARILLA. PARA INFORMARSE Se emite cuando las condiciones hidrometeorológicas son favorables para la ocurrencia de un fenómeno natural y pueden aumentar el riesgo según los pronósticos. Por sus características, este nivel está encaminado a informar.

CONDICIONES NORMALES Indica que no existe ninguna clase de alerta para la región o zona mencionada.

OMAR FRANCO | Director General

CHRISTIAN EUSCÁTEGUI | Jefe Oficina del Servicio de Pronósticos y Alertas

Profesionales de Turno:

Nelsy Verdugo, Viviana Chivatá, Claudia Torres, David Cortés y Alberto Pardo.

<http://www.ideam.gov.co>

Correos electrónicos: servicio@ideam.gov.co, alertas@ideam.gov.co

Calle 25D # 96B – 70, Piso 3. Bogotá, D.C., Colombia.

Teléfono: 3075625 Ext. 1334–1336.

Síguenos en:

