

INFORME TÉCNICO

DIARIO N° 229

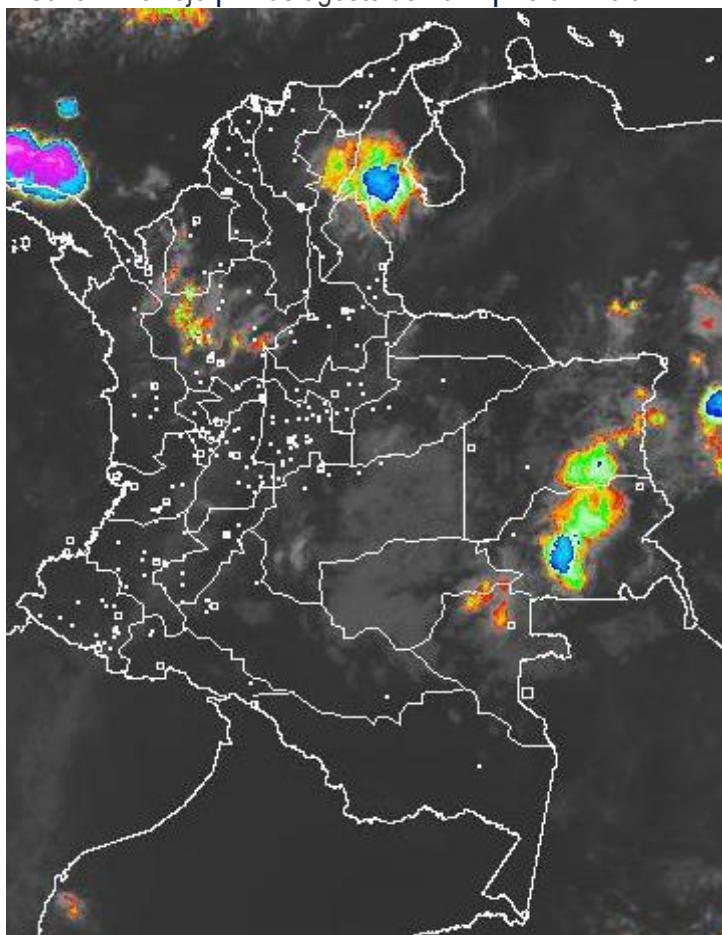
El IDEAM comunica al Sistema Nacional de Gestión del Riesgo (SNGR) y al Sistema Nacional Ambiental (SINA).

Bogotá D. C., jueves 17 de agosto de 2017.

Hora de actualización:
11:53 a. m.

IMAGEN SATELITAL

Canal Infrarrojo | 17 de agosto de 2017 | Hora 7:45 a. m.



CONDICIONES HIDROMETEOROLÓGICAS ACTUALES

Durante las últimas horas ha predominado tiempo seco con cielo parcialmente cubierto en gran parte del país, salvo en sectores del centro de Antioquia, norte de Cesar y zonas puntuales de los Santanderes, donde se reportó mayor nubosidad y lluvias dispersas. En horas de la tarde y noche se estima aumento de la nubosidad al oriente, norte y centro del país con lluvias y posibles descargas eléctricas en zonas de Vichada, Guainía, Vaupés, Amazonas, oriente de Arauca, Cesar, norte de Magdalena, Córdoba, Bolívar Antioquia, los Santanderes Altiplano Cundiboyacense y gran parte de Chocó; lluvias menos intensas en piedemonte llanero, eje Cafetero y Valle del Cauca.

Consulte todos los días el pronóstico del tiempo y las alertas hidrometeorológicas vigentes del IDEAM, en un formato de calidad. Alrededor de las 7:30 a. m. está a disposición del público en www.ideam.gov.co.

Se puede ver también en dispositivos móviles **AQUÍ**





LO MÁS DESTACADO

LLUVIAS REGISTRADAS EN LAS ÚLTIMAS 24 HORAS

- En las últimas 24 horas se registró descenso importante de las precipitaciones, las cuales principalmente se concentraron en las regiones Andina, Orinoquia, Amazonia, e igualmente en sectores aislados de la región Caribe. La mayor precipitación se presentó en el municipio de **Cubará (Boyacá)**, con **67.2 mm**.

ALERTA ROJA

- Por niveles altos y superando las cotas de inundaciones en varias corrientes de los siguientes departamentos: Guainía, Córdoba, Magdalena y Valle del Cauca.
- Por alta posibilidad de incendios de la cobertura vegetal en sectores de las regiones Caribe, Andina, Orinoquia y Amazonía.

ALERTA NARANJA

- Por niveles altos en varias corrientes de los siguientes departamentos: Meta, Antioquia, Córdoba, Casanare, Chocó, Norte de Santander y Santander.
- Por probabilidad moderada de deslizamientos de tierra detonados por lluvias, en sectores inestables o de alta pendiente, localizados en municipios de las regiones Caribe, Andina, Pacífica y Orinoquia.
- Por moderada posibilidad de incendios de la cobertura vegetal en algunos municipios de las regiones Amazonia, Caribe, Orinoquia y Andina.

ALERTA AMARILLA

- Por niveles moderadamente altos en varias corrientes de los siguientes departamentos: Antioquia, Chocó, Atlántico, Santander, Norte de Santander, Cesar, Bolívar y Vichada.
- Por probabilidad baja de deslizamientos de tierra detonados por lluvias, en sectores inestables o de alta pendiente, localizados en amplias áreas de las regiones Caribe, Andina, Pacífica, Orinoquia y Amazonía.
- Por pleamar y tiempo en el mar Caribe.

PRONÓSTICO CONDICIONES METEOROLÓGICAS ESPECIALES

ÁREA DEL VOLCÁN GALERAS

Durante las horas de la mañana y tarde se estima tiempo seco con cielo parcialmente cubierto. En la noche son previstas precipitaciones.

EL SERVICIO GEOLÓGICO COLOMBIANO reporta en nivel AMARILLO (III): CAMBIOS EN EL COMPORTAMIENTO DE LA ACTIVIDAD VOLCÁNICA. Lat:155 Lon:-77.37

ELEVACIÓN (pies)	DIRECCIÓN	VELOCIDAD	
		NUDOS	Km/h
10,000	ESTE	5 - 10	9 - 18
18,000	ESTE	15 - 20	27 - 36
24,000	NORESTE	15 - 20	27 - 36
30,000	NORESTE	20 - 25	36 - 45

ÁREA DEL VOLCÁN NEVADO DEL HUILA

Preveerán las condiciones de tiempo seco en las primera horas del día. Al final de la tarde no se descartan algunas lloviznas en el sector.

EL SERVICIO GEOLÓGICO COLOMBIANO reporta en nivel AMARILLO (III): CAMBIOS EN EL COMPORTAMIENTO DE LA ACTIVIDAD VOLCÁNICA. Lat:2.92 Lon:-76.05

ELEVACIÓN (pies)	DIRECCIÓN	VELOCIDAD	
		NUDOS	Km/h
10,000	SURESTE	5 - 10	9 - 18
18,000	NORESTE	15 - 20	27 - 36
24,000	SURESTE	20 - 25	36 - 45
30,000	NORESTE	20 - 25	36 - 45

ÁREA DEL VOLCÁN CERRO MACHÍN

Nubosidad variable a lo largo de la jornada con lluvias dispersas al atardecer o durante la noche, luego de un día seco.

EL SERVICIO GEOLÓGICO COLOMBIANO reporta en nivel AMARILLO (III): CAMBIOS EN EL COMPORTAMIENTO DE LA ACTIVIDAD VOLCÁNICA. Lat:4.80 Lon:-75.62

ELEVACIÓN (pies)	DIRECCIÓN	VELOCIDAD	
		NUDOS	Km/h
10,000	SURESTE	0 - 5	0 - 9
18,000	ESTE	10 - 15	18 - 27
24,000	ESTE	15 - 20	27 - 36
30,000	NORESTE	15 - 20	27 - 36

ÁREA DEL VOLCÁN NEVADO DEL RUIZ

En la mayor parte de la jornada se estima cielo parcialmente cubierto con tiempo seco, mientras que finalizando la tarde y en horas de la noche se espera aumento de nubosidad con precipitaciones entre ligeras y

EL SERVICIO GEOLÓGICO COLOMBIANO reporta en nivel AMARILLO (III): CAMBIOS EN EL COMPORTAMIENTO DE LA ACTIVIDAD VOLCÁNICA. Lat:0.81-Lon:77.93 Lat:0.76 Lon:-77.95

ELEVACIÓN (pies)	DIRECCIÓN	VELOCIDAD	
		NUDOS	Km/h
10,000	SURESTE	0 - 5	0 - 9
18,000	ESTE	10 - 15	18 - 27
24,000	SURESTE	15 - 20	27 - 36
30,000	NORESTE	15 - 20	27 - 36

ÁREA DEL COMPLEJO VOLCÁNICO CHILES-CERRO NEGRO DE

Durante gran parte de la jornada se prevé cielo entre parcial a mayormente cubierto con tiempo seco, salvo en horas de la noche donde se estiman lloviznas y/o lluvias ligeras.

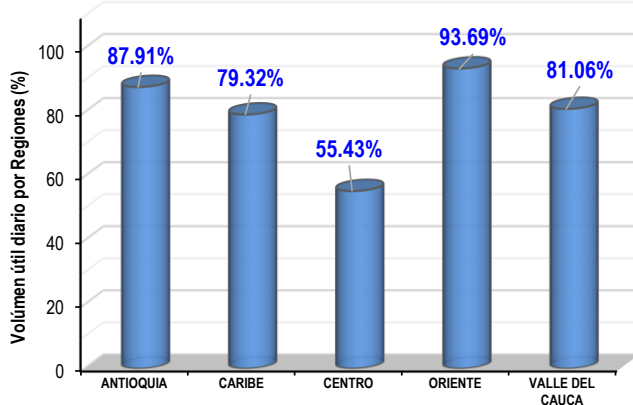
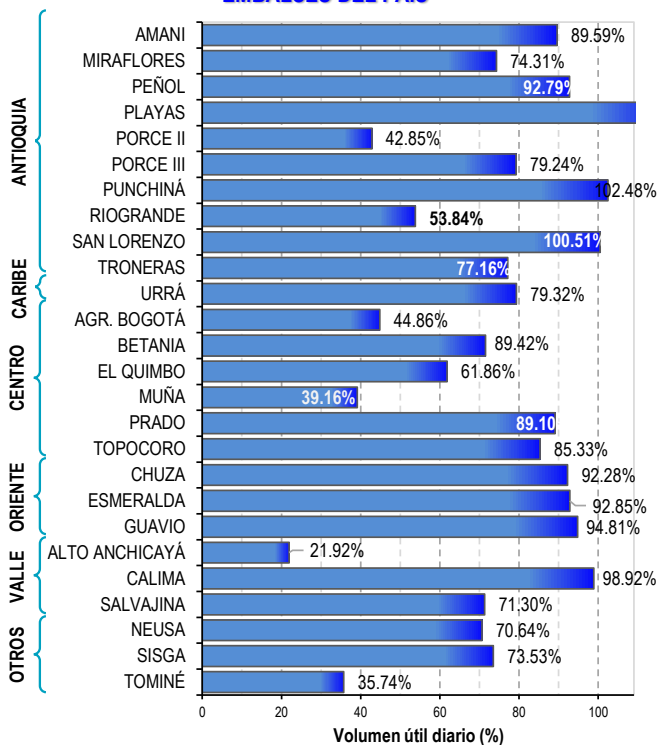
EL SERVICIO GEOLÓGICO COLOMBIANO reporta en nivel AMARILLO (III): CAMBIOS EN EL COMPORTAMIENTO DE LA ACTIVIDAD VOLCÁNICA. Lat:0.81-Lon:77.93 Lat:0.76 Lon:-77.95

ELEVACIÓN (pies)	DIRECCIÓN	VELOCIDAD	
		NUDOS	Km/h
10,000	SURESTE	5 - 10	9 - 18
18,000	SURESTE	20 - 25	36 - 45
24,000	SURESTE	20 - 25	36 - 45
30,000	NORESTE	20 - 25	36 - 45

ESTADO DE LOS EMBALSES

A continuación se relaciona el volumen útil diario de los principales embalses del país (expresado en porcentaje), de acuerdo con la información reportada por XM S.A. E.S.P en la siguiente dirección electrónica: <http://ido.xm.com.co/ido/SitePages/hidrologia.aspx?q=reservas>

VOLUMEN ÚTIL DIARIO EN LOS PRINCIPALES EMBALSES DEL PAÍS



Para estar informado diariamente de lo que pasa con el **pronóstico del tiempo y las alertas.**

Síguenos en Twitter
@IDEAMColombia



PRECIPITACIONES

A continuación se relacionan los municipios donde en las últimas 24 horas se registraron precipitaciones iguales o superiores a 20.0 mm.

Se aclara que las precipitaciones indicadas en los municipios, realmente corresponden a aquellos puntos en los cuales el IDEAM tiene estaciones de monitoreo, pero no necesariamente quiere decir que el dato corresponda a las lluvias que se presentaron directamente sobre el área urbana en donde se concentra la mayor población. En ocasiones la estación sobre la cual se destaca el mayor valor de precipitación, a pesar de pertenecer al municipio, puede quedar alejada del centro poblado principal.

DEPARTAMENTO	MUNICIPIO
ANTIOQUIA	Gómez Plata (28.0), Angostura (37.0), Medellín (25.0), Alejandría (24.6).
BOLÍVAR	San Pablo (52.0).
BOYACÁ	Cubará (67.2) , Campohermoso (31.0).
CALDAS	Samaná (50.0), Manzanares (37.8).
CUNDINAMARCA	Sopó (22.7), Paima (20.7).
GUAINÍA	Puerto Inírida (28.0).
META	Villavicencio (28.0).
NORTE DE SANTANDER	Sardinata (65.0), Cúcuta (34.3).
RISARALDA	Belén de Umbría (52.0).
SANTANDER	Suaita (42.3), Barrancabermeja (36.7), Puerto Wilches (30.0), Gámbita (24.3), Ouba (23.4).
TOLIMA	Ibagué (28.0), Murillo (26.0).
VAUPÉS	Mitú (32.0).
VICHADA	Cumaribo (45.0).

Para estar informado diariamente de lo que pasa con el **pronóstico del tiempo y las alertas.**

Síguenos en Twitter
@IDEAMColombia



TEMPERATURAS MÁXIMAS

A continuación se relacionan los municipios donde en las últimas 24 horas se registraron temperaturas iguales o superiores a 35.0 °C.

Se aclara que las temperaturas indicadas en los municipios, realmente corresponden a aquellos puntos en los cuales el IDEAM tiene estaciones de monitoreo, pero no necesariamente quiere decir que el dato corresponda a las temperaturas que se presentaron directamente sobre el casco urbano en donde se concentra la mayor población. En ocasiones la estación sobre la cual se destaca el mayor valor de temperatura, a pesar de pertenecer al municipio, puede quedar alejada del centro poblado principal.

DEPARTAMENTO	MUNICIPIO
CESAR	Codazzi (36.2), Valledupar (35.2).
CÓRDOBA	Ayapel (37.8),
CUNDINAMARCA	Jerusalén (40.0).
HUILA	Villavieja (38.0), Neiva (35.3)..
LA GUAJIRA	Manaure (38.4), Uribia (35.2).
TOLIMA	Natagaima (39.0), Armero-Guayabal (37.4), Ambalema (37.3), Flandes (37.0), Guamo (36.6), Espinal (36.2), Saldaña (36.2), Ataco (35.8), Lérica (35.6).



PRONÓSTICO METEOROLÓGICO




Jueves 17 y viernes 18 de agosto de 2017

REGIÓN	PRONÓSTICO
<p>SABANA DE BOGOTÁ</p>	<p>JUEVES. En la mañana se estiman condiciones de cielo parcialmente cubierto con predominio de tiempo seco e intervalos soleados. En la tarde se estima cielo parcialmente cubierto con probables lluvias ligeras en el norte y oriente de la ciudad, al igual que hacia el norte y occidente de la sabana, en el resto del área predominará tiempo seco. En la noche predominarán las condiciones secas con cielo parcialmente cubierto en gran parte del área.</p> <p>VIERNES. Se estima predominen condiciones de tiempo seco con cielo parcialmente nublado en la mañana. Para la tarde se estiman lluvias y/o lloviznas en diferentes sectores de la ciudad.</p>
<p>CARIBE</p>	<p>JUEVES. En las horas de la mañana se estima cielo parcialmente cubierto con predominio de tiempo seco en gran parte de la región, salvo al sur de Córdoba y en Cesar, donde se prevé mayor nubosidad y lluvias de variada intensidad. Para la tarde se estima aumento de nubosidad y precipitaciones entre ligeras y moderadas en sectores del suroccidente de Córdoba, norte de Bolívar, oriente de Magdalena, occidente de La Guajira y centro del Cesar. No se descarta actividad eléctrica. En la noche se prevé que se intensifiquen las lluvias hacia el sur de la región en sectores de Córdoba, Sucre, Bolívar, Cesar y Magdalena. Alta posibilidad de actividad eléctrica.</p> <p>VIERNES. Se estima una jornada cubierta en gran parte de la región, con lluvias moderadas en zonas de Cesar, Magdalena y Bolívar. Precipitaciones menos intensas en el resto del área. Alta probabilidad de actividad eléctrica.</p>
<p>ARCHIPIÉLAGO DE SAN ANDRÉS, PROVIDENCIA Y SANTA CATALINA</p>	<p>JUEVES. En la mañana cielo entre parcial y mayormente cubierto, sin descartar lloviznas dispersas y ocasionales en San Andrés. Para la tarde se espera que persista el tiempo seco, aunque no se descartan lloviznas al sur del área. En la noche se prevé predomine el tiempo seco con cielo parcial a mayormente nublado.</p> <p>VIERNES. Se estima cielo mayormente cubierto y probabilidad de lluvias dispersas durante la jornada con actividad eléctrica en momentos de lluvia intensa.</p>
<p>MAR CARIBE</p>	<p>JUEVES. En el área marítima nacional se prevé nubosidad variada con lluvias de ligeras a moderadas al occidente del mar Caribe y lloviznas dispersas en alta mar.</p> <p>VIERNES. En el área se espera mayor nubosidad con lluvias, especialmente, al occidente, tanto mar adentro como en cercanías a la costa en horas de la madrugada y en la noche e inclusive en el centro del Caribe.</p>

Planeando tu día? Descarga YA y conoce...



Consúltalo a diario y únete a la Cultura del Pronóstico del IDEAM

Disponible para  

PRONÓSTICO METEOROLÓGICO

Jueves 17 y viernes 18 de agosto de 2017



REGIÓN	PRONÓSTICO
ANDINA	<p>JUEVES. En la mañana, se estima cielo parcialmente cubierto y predominio de tiempo seco en gran parte de la región, con excepción de sectores de Antioquia y norte de Santander, donde se prevé mayor nubosidad y lluvias ligeras en las primeras horas de la jornada. Se estima que las lluvias tiendan a disminuir a lo largo de la mañana. Durante la tarde se estiman precipitaciones entre ligeras y moderadas en zonas de Antioquia y de menor intensidad en áreas de Caldas, Risaralda, los Santanderes, Tolima y Cundinamarca. No se descarta actividad eléctrica. Para la noche se presentará mayor nubosidad en el norte de la región con lluvias en Antioquia, Caldas, occidente de Risaralda, los Santanderes, norte de Cundinamarca y Boyacá. Alta posibilidad de actividad eléctrica.</p> <p>VIERNES. Se estiman condiciones mayormente nubosas en el norte y centro de la región con lluvias en zonas de Antioquia, los Santanderes, Caldas, Risaralda, Tolima, Cundinamarca y Boyacá. Alta probabilidad de actividad eléctrica.</p>
INSULAR PACÍFICA	<p>JUEVES. En Malpelo se prevé predominio de tiempo seco y cielo seminublado. En Gorgona no se descartan lluvias en horas de la noche, después de un día seco.</p> <p>VIERNES. En Gorgona se estiman precipitaciones a diferentes horas y en Malpelo cielo mayormente cubierto con tiempo seco.</p>
PACÍFICA	<p>JUEVES. En la mañana cielo parcialmente cubierto, con lluvias y/o lloviznas en zonas de Chocó. El resto del área con tiempo seco. Para la tarde se incrementarán las lluvias en Chocó, Valle, Cauca y sectores del centro de Nariño. No se descarta actividad eléctrica. Durante la noche se incrementarán las lluvias en la región, las más intensas en zonas de Chocó y Valle del Cauca. Probabilidad de tormentas eléctricas.</p> <p>VIERNES. Es previsto que se registren lluvias de variada intensidad en varios sectores de la región, las más intensas en Chocó. Alta probabilidad de actividad eléctrica.</p>
OCÉANO PACÍFICO	<p>JUEVES. Se estiman lluvias con actividad eléctrica en el centro y norte del área marítima nacional durante la mañana y luego en la noche.</p> <p>VIERNES. Se prevé que en la jornada se registren lluvias en amplios sectores del norte y centro durante la jornada. Actividad eléctrica en momentos de lluvia intensa</p>

Planeando tu día? Descarga YA y conoce...



Consúltalo a diario y únete a la Cultura del Pronóstico del IDEAM

Disponible para  



PRONÓSTICO METEOROLÓGICO





Jueves 17 y viernes 18 de agosto de 2017

REGIÓN	PRONÓSTICO
<p>ORINOQUIA</p>	<p>JUEVES. Para las horas de la mañana se prevén lluvias en el centro de Vichada, tiempo seco en el resto de la región. En la tarde con mayor nubosidad y lluvias en Vichada, occidente de Casanare, Arauca y en el sur de Meta. Durante la noche se estiman lloviznas a lo largo del piedemonte Llanero.</p> <p>VIERNES. En la región predominarán las condiciones cubiertas con lluvias moderadas en áreas de Meta, Casanare y Vichada. Probables descargas eléctricas.</p>
<p>AMAZONIA</p>	<p>JUEVES. En la mañana se estima cielo parcialmente cubierto, con predominio de tiempo seco en gran parte de la región y lloviznas en zonas de Caquetá, Guainía y Vaupés. Para la tarde se estima mayor nubosidad y lluvias en áreas de Guainía, Guaviare, Caquetá, Putumayo y en el sur de Amazonas. En la noche se estiman lloviznas en áreas de Putumayo, Caquetá, Guaviare y Amazonas.</p> <p>VIERNES. Se estima cielo entre parcial y mayormente cubierto, con presencia de lluvias en Guaviare, Guainía y Vaupés durante la mañana y en la tarde. En la noche se estiman lluvias en el piedemonte amazónico.</p>

Planeando tu día?
 Descarga YA y conoce...



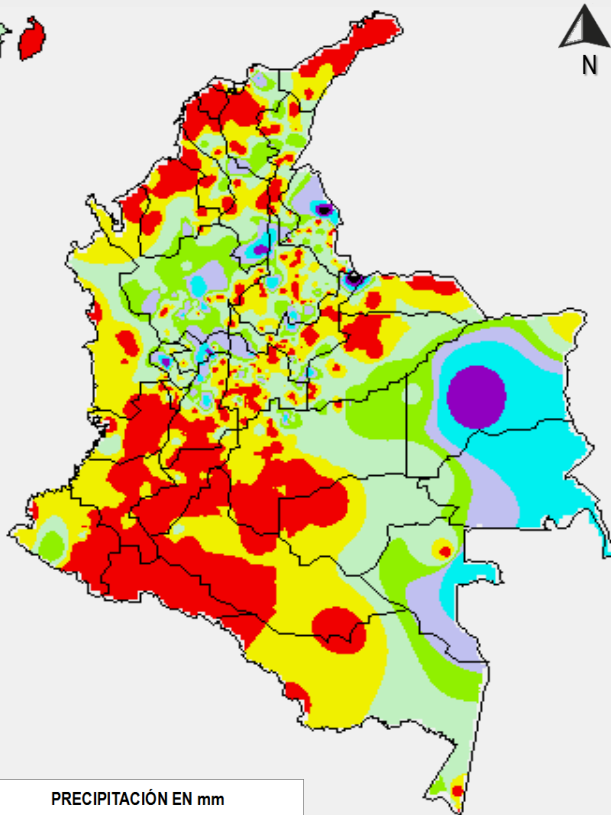
Consúltalo a diario y únete a
 la Cultura del Pronóstico del IDEAM

Disponible para  

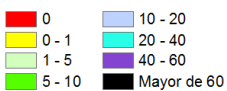
MAPAS DE PRECIPITACIÓN

Precipitación diaria: desde las 7:00 a.m. del día miércoles 16 de agosto hasta las 7:00 a. m. del día jueves 17 de agosto de 2017.

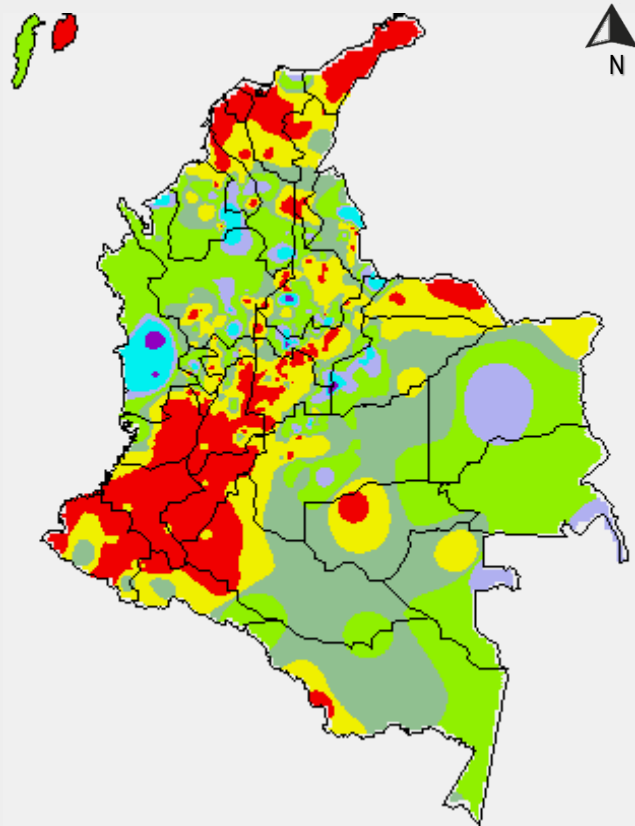
Precipitación de los últimos 3 días: desde las 7:00 a. m. del día lunes 14 de agosto hasta las 7:00 a. m. del día jueves 17 de agosto de 2017.



PRECIPITACIÓN EN mm



1 milímetro de precipitación equivale a 1 litro de lluvia por m²



PRECIPITACIÓN EN mm



1 milímetro de precipitación equivale a 1 litro de lluvia por m²

ALERTAS VIGENTES E INFORMACIÓN ADICIONAL

Para mayor información sobre el pronóstico del estado del tiempo, informes técnicos diarios, comunicados especiales, mapas diarios de temperaturas máximas y mínimas e información diaria de precipitación se sugiere consultar los siguientes enlaces:

- [MAPA DIARIO DE TEMPERATURA MÁXIMA.](#)
- [MAPA DIARIO DE TEMPERATURA MÍNIMA.](#)
- [INFORMACIÓN DIARIA DE PRECIPITACIÓN Y TEMPERATURA DE LOS PRINCIPALES AEROPUERTOS DEL PAÍS.](#)
- [MOSAICO MAPAS DE PRECIPITACIÓN DIARIA EN MILÍMETROS.](#)

ALERTAS POR NIVELES DE LOS RÍOS

REGIÓN ORINOQUIA

SITIOS PARA LOS CUALES SE GENERA LA ALERTA

ALERTA ROJA

NIVELES ALTOS EN EL RÍO INÍRIDA.

Se espera persistan los niveles altos en el río Inírida a la altura del municipio de Puerto Inírida (Guainía), con valores por encima de la cota crítica de afectación, producto de las lluvias ocurridas en los días anteriores en las principales cuencas aportantes. Se recomienda a pobladores ribereños y autoridades locales y regionales de Gestión de Riesgo, tomar las medidas pertinentes ante las probables afectaciones debido a los desbordamientos que se puedan estar presentando.

REGIÓN PACIFICO

SITIOS PARA LOS CUALES SE GENERA LA ALERTA

ALERTA ROJA

PROBABILIDAD DE CRECIENTES SÚBITAS EN LOS RÍOS AFLUENTES DIRECTOS AL OCÉANO PACÍFICO Y EN LA CUENCA DE LOS RÍOS SAN JUAN, DAGUA Y ANCHICAYÁ

Se mantiene la alerta roja dadas las lluvias fuertes registradas en los departamentos de Chocó y norte de Valle del Cauca; por lo que se prevé crecientes súbitas en los ríos San Juan, Dagua, Anchicayá, Baudó y sus afluentes Hijua y Sivirá, entre otros. El IDEAM recomienda a la población en general mantenga atento seguimiento al comportamiento y fluctuaciones en los niveles de estos ríos ante probables crecientes súbitas, dado que se pronostica persistan las lluvias fuertes en la región.

CRECIENTES SÚBITAS EN EL RÍO ATRATO

Se mantiene alerta roja debido a una creciente súbita en el río Atrato, producto de las lluvias fuertes que se han registrado e la cuenca aportante generando afectaciones en el bajo Baudó, Baudó, Atrato, Quibdó y Lloró. El IDEAM recomienda a la población en general mantenga atento seguimiento al comportamiento y fluctuaciones en los niveles de este río y sus afluentes; igualmente, se recomienda estar atentos en poblaciones ribereñas, en particular en el municipio de Quibdó (Chocó).

ALERTAS POR NIVELES DE LOS RÍOS

REGIÓN CARIBE

SITIOS PARA LOS CUALES SE GENERA LA ALERTA

**ALERTA
 ROJA**

NIVELES ALTOS EN EL RÍO SINÚ (CUENCA BAJA).

Se mantiene esta alerta por los niveles altos en algunos sectores del río Sinú, particularmente en la cuenca baja en los municipios de Montería, Lórica y San Bernardo del Viento. El IDEAM hace una llamado de atención especial a autoridades locales y regionales de Gestión del Riesgo para que mantengan atento seguimiento al comportamiento de los niveles del río.

ALERTA ROJA: PROBABILIDAD DE CRECIENTES SÚBITAS EN LOS RÍOS DE LA SIERRA NEVADA DE SANTA MARTA.

Se mantiene alerta roja dadas las fuertes precipitaciones con presencia de actividad eléctrica que se han registrado en la región Caribe, por lo que se prevé incrementos súbitos con valores altos principalmente en los ríos Manzanares, Gaira, Minca, Fundación, Aracataca, Ariguaní, Guachaca, Piedras, Palomino, Dibulla, Ancho, Don Diego, Buritaca, Sevilla, Riofrío, Tucurínca (Departamento Magdalena), Ranchería y afluentes (La Guajira). Se resalta que producto de las fuertes precipitaciones ocurridas el Río Don Diego salió de su cauce aproximadamente unos 60 metros sin afectación de viviendas en el sector. El IDEAM recomienda a los comités de Gestión del Riesgo tanto locales como regionales, así como a la comunidad en general asentada en las márgenes de estos ríos, estar atentos ante probable crecientes súbitas en los ríos, quebradas y arroyos de estos departamentos.

ALERTAS POR NIVELES DE LOS RÍOS

REGIÓN CARIBE

SITIOS PARA LOS CUALES SE GENERA LA ALERTA

ALERTA NARANJA

PROBABILIDAD DE INCREMENTOS SÚBITOS EN LOS RÍOS DEL GOLFO DE URABÁ

Debido a las fuertes precipitaciones registradas en el Golfo de Urabá, se mantiene esta alerta dada la probabilidad de crecientes súbitas en los ríos Tanela, Mulatos, León, Chigorodó, Carepa, Apartadó, Vijagüal, Zungo, Grande, Guadualito, Currulao y Turbo. El IDEAM recomienda a las autoridades de Gestión del Riesgo tanto Locales como Regionales y a la población en general asentada en las riberas estos ríos que desembocan en el mar Caribe, permanecer atentos al comportamiento de los niveles, dado que se pronostica persistan las lluvias en el sector.

PROBABILIDAD DE CRECIENTES SÚBITAS EN EL RIO SAN JORGE.

Se mantiene esta alerta dado que se prevé una creciente súbita en los ríos San Pedro y río San Jorge, producto de las lluvias fuertes que se han registrado en la cuenca aportante. El IDEAM recomienda a la población en general y a las autoridades de Gestión del Riesgo Local y Regional estar atentos al comportamiento de estos ríos, especial atención en las poblaciones de Puerto Libertador, Montelíbano y Buenavista, en el departamento de Córdoba.

REGIÓN ORINOQUIA

SITIOS PARA LOS CUALES SE GENERA LA ALERTA

ALERTA NARANJA

PROBABILIDAD DE CRECIENTES SÚBITAS EN LOS RÍOS DEL PIEDEMONTES LLANERO

Se mantienen la alerta debido a las lluvias de variada intensidad que se registraron en sectores del piedemonte llanero, situación que podría ocasionar incrementos súbitos en los niveles de los ríos que descienden del piedemonte, tales como el Humea, Guatiquía, Guayuriba, Guacavía, Negro, Cusiana, Túa, Upía y Cravo Sur, afluentes al río Meta. El IDEAM recomienda a pobladores ribereños de estos ríos, en especial del río Guatiquía y sus aportantes, se mantengan muy atentos ante posibles incrementos en los niveles, dado que se pronostica durante los próximos días lluvias en la región.

ALERTAS POR NIVELES DE LOS RÍOS

REGIÓN ANDINA

SITIOS PARA LOS CUALES SE GENERA LA ALERTA

ALERTA NARANJA

SE PREVÉ CRECIENTES SÚBITAS EN LOS RÍOS DE LA REGIÓN DEL CATATUMBO

Se mantiene esta alerta dadas las lluvias fuertes que se registraron sobre amplios sectores del departamento Norte de Santander, las cuales pudieran generar incrementos súbitos sobre las corrientes ubicadas en la vertiente del Catatumbo. El IDEAM hace un llamado de atención para que pobladores ribereños y autoridades locales mantengan atento seguimiento al comportamiento de los niveles especialmente de los ríos Algodonal, Pamplonita, Zulia, Zulasquilla, Táchira y Sardinata, entre otros, debido a que se pronostica que las precipitaciones se mantengan durante los próximos días.

PROBABILIDAD DE INCREMENTO SUBITO EN EL RIO LEBRIJA

Se mantiene esta alerta dadas las lluvias de variada intensidad con presencia de actividad eléctrica que se registraron sobre sectores del departamento de Santander, las cuales pueden generar incrementos importantes en el río Lebrija. El IDEAM hace un llamado de atención especial tanto a pobladores como a autoridades locales y regionales de Gestión del Riesgo para que mantengan atento seguimiento al comportamiento de los niveles de este río.

PROBABILIDAD DE CRECIENTES SÚBITAS EN LOS RÍOS DE MONTAÑA DEL DEPARTAMENTO DE ANTIOQUIA.

Se mantiene la alerta naranja dado que se pronostica persistan durante el transcurso del día las lluvias de variada intensidad en el departamento de Antioquia; por lo que se prevé incrementos súbitos particularmente en la cuenca alta de los ríos San José, Tenche, El Bagre, Nechí, Tarazá, Man, Anorí, Nare, Tonusco, Penderisco, Q.Tiana-torito, ríos San Mateo, San Juan, quebrada La Liboriana y quebradas afluentes del río Medellín, entre otros. El IDEAM recomienda a las autoridades de Gestión del Riesgo tanto Locales como Regionales y a la población en general asentada en las riberas de estos ríos estén atentos ante posibles crecientes súbitas.

REGIÓN CARIBE

SITIOS PARA LOS CUALES SE GENERA LA ALERTA

ALERTA AMARILLA

CANAL DEL DIQUE A LA ALTURA DEL MUNICIPIO DE ARJONA (Gambote)

Se mantiene alerta amarilla por niveles altos del Canal del Dique, a la altura del municipio de Arjona. El IDEAM recomienda a las autoridades locales y pobladores estar atentos al comportamiento de los niveles de estos ríos.

PROBABILIDAD DE CRECIENTES SÚBITAS EN LOS RÍOS, QUEBRADAS Y ARROYOS, DE LA REGION CARIBE

Se mantiene alerta amarilla en la región Caribe y que podrían generar algún incremento súbito en los niveles de los ríos, quebradas, caños y arroyos de los departamentos de Córdoba, Sucre, Bolívar, Atlántico y Cesar

ALERTAS POR NIVELES DE LOS RÍOS

REGIÓN ANDINA

SITIOS PARA LOS CUALES SE GENERA LA ALERTA

ALERTA AMARILLA

NIVELES ALTOS EN LA CUENCA BAJA DEL RIO CAUCA

Se registra niveles altos en la cuenca baja del río Cauca desde el municipio de Nechí (Antioquia) hasta Achí (Bolívar), por tanto, el IDEAM recomienda especial atención al comportamiento y fluctuaciones de los niveles del río.

SE PREVÉ CRECIENTES SÚBITAS EN LOS RÍOS DE ALTA PENDIENTE EN SANTANDER

Se mantiene esta alerta dado que se prevé crecientes súbitas en los ríos de alta pendiente del departamento de Santander, producto de las fuertes lluvias e inclusive con tormenta eléctrica que se han registrado en la región. Se recomienda especial atención a los ríos Carare, Opón, Suarez y sus afluentes, en especial el río Monquirá. El IDEAM recomienda a las autoridades locales y pobladores estar atentos al comportamiento de los niveles de estos ríos.

REGIÓN ORINOQUIA

SITIOS PARA LOS CUALES SE GENERA LA ALERTA

ALERTA AMARILLA

PROBABILIDAD DE INCREMENTOS SÚBITOS EN EL RIO ARAUCA Y SUS AFLUENTES

Se mantiene esta alerta dado que se prevé incrementos en los niveles de los ríos Chitagá, Venagá, Margua, Cobugón, San Miguel, Banadía, Satoca, Bojabá, Cobaría y Royota, principales afluentes de la cuenca alta del río Arauca; por tanto, es probable se presente ascenso importante en el nivel del río Arauca en la estación El Alcaraván, a la altura del municipio de Arauquita. El IDEAM recomienda a pobladores ribereños tanto del cauce principal como de los principales afluentes, se mantengan muy atentos ante posibles incrementos en los niveles, dado que se pronostica lluvias durante los próximos días en la región.

NIVELES ALTOS EN EL RÍO ORINOCO.

Se mantiene la alerta amarilla en el río Orinoco a la altura del municipio de Puerto Carreño (Vichada), dado que continúan el descenso en el nivel con valores altos pero por debajo de la cota crítica de afectación. Se recomienda a pobladores ribereños y autoridades locales y regionales de Gestión de Riesgo, estar atentos al comportamiento de los niveles en los sectores ribereños del río Orinoco y sus afluentes.

ALERTAS POR AMENAZAS DE INCENDIOS DE LA COBERTURA VEGETAL

ALERTA ROJA:

Amenaza Alta o muy alta de ocurrencia de incendios de la cobertura vegetal en zonas de bosques, cultivos y pastos, localizados en los siguientes municipios y sectores aledaños:

ALERTA NARANJA:

Amenaza moderada de ocurrencia de incendios de la cobertura vegetal en zonas de bosques, cultivos y pastos, localizados en los siguientes municipios y sectores aledaños:

REGIÓN CARIBE

ALERTA NARANJA

SITIOS PARA LOS CUALES SE GENERA LA ALERTA

CESAR: Valledupar.
LA GUAJIRA: Maicao, Manaure, Uribia.

REGIÓN ANDINA

ALERTA NARANJA

SITIOS PARA LOS CUALES SE GENERA LA ALERTA

BOYACÁ: Boyacá, Chivatá, Cucaita, Duitama, Firavitoba, Floresta, Jenesano, Motavita, Nobsa, Paipa, Ramiriquí, Ráquira, Sáchica, Samacá, San Miguel de Sema, Santa Rosa de Viterbo, Siachoque, Soracá, Sotaquirá, Tibasosa, Toca, Tunja, Tuta.

CAUCA: Cajibío, Páez (Belalcázar).

CUNDINAMARCA: Cajicá, Chía, Cota, Funza, Fúquene, Girardot, Guachetá, Guasca, Guataquí, Jerusalén, Madrid, Mosquera, Nariño, Pacho, San Juan de Río Seco, Sopó, Susa, Tenjo, Tocancipá, Ubaté.

HUILA: Aipe, Algeciras, Baraya, Colombia, Garzón, Gigante, Guadalupe, Íquira, Neiva, Palermo, San Agustín, Santa María, Tello, Teruel, Villavieja.

NARIÑO: Aldana, Chachagüí, Cuaspud (Carlosama), Cumbal, El Tambo, Funes, Guachucal, Guaitarilla, Iles, Imués, Ipiales, La Cruz, La Llanada, Linares, Los Andes (Sotomayor), Mallama (Piedrancha), Nariño, Ospina, Pasto, Providencia, Pupiales, Santa Cruz (Guachavés), Sapuyes, Tangua, Túquerres, Yacuanquer.

TOLIMA: Alpujarra, Ambalema, Armero (Guayabal), Ataco, Coello, Coyaima, Dolores, Espinal, Flandes, Guamo, Natagaima, Ortega, Planadas, Prado, Purificación, Saldaña, San Luis, Suárez, Venadillo.

VALLE DEL CAUCA: Buga, Candelaria, Dagua, Florida, Guacarí.

REGIÓN ORINOQUIA

ALERTA NARANJA

SITIOS PARA LOS CUALES SE GENERA LA ALERTA

META: La Macarena, Uribe.

REGIÓN AMAZONIA

ALERTA NARANJA

SITIOS PARA LOS CUALES SE GENERA LA ALERTA

CAQUETÁ: Albania, Curillo, El Doncello, El Paujil, Florencia, Puerto Rico, San José del Fragua, San Vicente del Caguán.

PUTUMAYO: Puerto Leguízamo.

ALERTAS POR AMENAZAS DE DESLIZAMIENTO

ALERTA ROJA:

Amenaza alta a muy alta por deslizamientos de tierra detonados por lluvias, localizados en los siguientes municipios:

ALERTA NARANJA:

Amenaza moderada por deslizamientos de tierra detonados por lluvias, localizados en los siguientes municipios:

REGIÓN CARIBE

	SITIOS PARA LOS CUALES SE GENERA LA ALERTA
ALERTA NARANJA	BOLÍVAR: San Pablo.

REGIÓN ANDINA

	SITIOS PARA LOS CUALES SE GENERA LA ALERTA
ALERTA NARANJA	<p>ANTIOQUIA: Cáceres, Cauca, Cocorná, El Bagre, San Francisco, San Juan de Urabá y San Luis.</p> <p>BOYACÁ: Cubarà y Jericó.</p> <p>CUNDINAMARCA: Guayabetal.</p> <p>NORTE DE SANTANDER: La Esperanza y Toledo.</p> <p>SANTANDER: Puerto Wilches, Rionegro, Sabana de Torres.</p> <p>RISARALDA: Pereira.</p>

REGIÓN ORINOQUIA

	SITIOS PARA LOS CUALES SE GENERA LA ALERTA
ALERTA NARANJA	<p>CASANARE: Támara.</p> <p>META: Acacias y Villavicencio</p>

REGIÓN PACÍFICA

	SITIOS PARA LOS CUALES SE GENERA LA ALERTA
ALERTA NARANJA	<p>CHOCÓ: Alto Baudó (Pie de Pato), Atrato (Yuto), Bagadó, Bahía Solano (Mutis), Bajo Baudó (Pizarro), Bojayá (Bellavista), Cértegui, Condoto, El Cantón del San Pablo (Managrú), El Carmen, Istmina, Lloró, Medio Atrato (Beté), Medio Baudó (Boca de Pepé), Medio San Juan (Andagoya), Nóvita, Nuquí, Quibdó, Río Iró (Santa Rita), Río Quito (Paimadó), Tadó y Unión Panamericana (Animas).</p> <p>CAUCA: El Tambo, López y Timbiquí.</p> <p>VALLE DEL CAUCA: Buenaventura.</p>

ALERTAS POR AMENAZAS DE DESLIZAMIENTO

ALERTA ROJA:

Amenaza alta a muy alta por deslizamientos de tierra detonados por lluvias, localizados en los siguientes municipios:

ALERTA NARANJA:

Amenaza moderada por deslizamientos de tierra detonados por lluvias, localizados en los siguientes municipios:

REGIÓN CARIBE

SITIOS PARA LOS CUALES SE GENERA LA ALERTA

ALERTA AMARILLA

CESAR: La Gloria, Pailitas, Pelaya.
CÓRDOBA: Puerto Libertador.
LA GUAJIRA: San Juan del Cesar.
MAGDALENA: Ciénaga, Fundación y Santa Marta.

REGIÓN ANDINA

SITIOS PARA LOS CUALES SE GENERA LA ALERTA

ALERTA AMARILLA

ANTIOQUIA: Abejorral, Amagá, Amalfi, Andes, Angelópolis, Anorí, Argelia, Armenia, Briceño, Caldas, Campamento, Cañasgordas, Caracolí, Caramanta, Ciudad Bolívar, Concordia, Dabeiba, Ebéjico, Fredonia, Frontino, Giraldo, Heliconia, Ituango, La Ceja, La Pintada, La Unión, Maceo, Medellín, Montebello, Nariño, Puerto Berrío, Puerto Nare, Puerto Triunfo, Remedios, Salgar, San Carlos, Santa Bárbara, Santa Fe de Antioquia, Segovia, Sonsón, Sopetrán, Tarazá, Tarso, Toledo, Uramita, Urrao, Valdivia, Vegachí, Venecia, Yalí, Yarumal y Yolombó.

BOYACÁ: Almeida, Aquitania, Berbeo, Betétiva, Briceño, Buenavista, Campohermoso, Chinavita, Chita, Chivor, Coper, Corrales, El Espino, Gámeza, Guicán, La Victoria, Labranzagrande, Macanal, Maripí, Miraflores, Mongua, Monquirá, Muzo, Otanche, Pachavita, Páez, Pajarito, Panqueba, Pauna, Paya, Paz de Rio, Pesca, Pisba, Puerto Boyacá, Quípama, Rondón, Saboyá, San José de Pare, San Luis de Gaceno, San Pablo de Borbur, Santa María, Santana, Socotá, Sogamoso, Tasco, Tibaná, Tópaga, Tununguá, Turmequé, Umbita y Ventaquemada.

CUNDINAMARCA: Agua de Dios, Albán, Anapoima, Anolaima, Apulo, Arbeláez, Beltrán, Bituima, Bogotá, D.C., Bojacá, Cabrera, Cachipay, Caparrapí, Cáqueza, Carmen de Carupa, Chaguani, Chipaque, Chocontá, Cucunubá, El Colegio, El Peñón, El Rosal, Facatativá, Fusagasugá, Gachetá, Gama, Granada, Guaduas, Guatavita, Guayabal de Síquima, Gutiérrez, La Calera, La Mesa, La Palma, La Peña, La Vega, Lenguaque, Machetá, Medina, Nilo, Nimaíma, Nocaima, Paime, Pandi, Paratebueno, Pasca, Pulí, Quebradanegra, Quetame, Quipile, Ricaurte, San Antonio de Tequendama, San Bernardo, San Cayetano, San Francisco, San Juan de Rioseco, Sasaima, Sesquilé, Sibaté, Sylvania, Soacha, Subachoque, Suesca, Supatá, Sutatausa, Tabio, Tausa, Tena, Tibacuy, Tocaima, Topaipí, Ubalá, Utica, Venecia, Vergara, Vianí, Villagómez, Villapinzón, Villeta, Viotá, Yacopí, Zipacón y Zipaquirá.

ALERTAS POR AMENAZAS DE DESLIZAMIENTO

ALERTA ROJA:

Amenaza alta a muy alta por deslizamientos de tierra detonados por lluvias, localizados en los siguientes municipios:

ALERTA NARANJA:

Amenaza moderada por deslizamientos de tierra detonados por lluvias, localizados en los siguientes municipios:

REGIÓN ANDINA		
SITIOS PARA LOS CUALES SE GENERA LA ALERTA		
ALERTA AMARILLA	CALDAS: Aguadas, Chinchiná, Filadelfia, La Merced, Manizales, Manzanares, Marmato, Marulanda, Neira, Pácora, Pensilvania, Salamina, Samaná, Supia y Villamaria.	
	HUILA: La Plata.	
	NORTE DE SANTANDER: Ábrego, Cácosta, Chinácota, Chitagá, Convención, Cucutilla, Durania, El Zulia, Gramalote, Hacarí, Labateca, Lourdes, Pamplona, Salazar, San Calixto, Sardinata, Silos, Teorama, Tibu y Villa Caro.	
	QUINDÍO: Calarcá, Córdoba y Salento.	
	RISARALDA: Belén de Umbria y Santa Rosa de Cabal.	
ALERTA AMARILLA	SANTANDER: Albania, Barbosa, Bolivar, Carcasí, Charalá, Chipatá, Contratación, Coromoro, El Carmen, El Guacamayo, Encino, Florián, Floridablanca, Girón, Guavatá, Guepsa, La Belleza, La Paz, Landázuri, Lebrija, Macaravita, Matanza, Mogotes, Puente Nacional, San Andrés, San Benito, San Miguel, San Vicente de Chucurí, Santa Helena del Opón, Suaita, Sucre, Tona, Valle de San José y Vélez.	
	TOLIMA: Anzoátegui, Cajamarca, Carmen de Apicalá, Casabianca, Chaparral, Cunday, Fresno, Herveo, Ibagué, Icononzo, Líbano, Melgar, Murillo, Rioblanco, Roncesvalles, San Antonio, Villahermosa y Villarrica.	
	REGIÓN ORINOQUIA	
	SITIOS PARA LOS CUALES SE GENERA LA ALERTA	
	ALERTA AMARILLA	CASANARE: Aguazul, Chámeza, Hato Corozal, La Salina, Monterrey, Nunchía, Paz de Ariporo, Pore, Recetor, Sabanalarga, Tauramena y Yopal.
META: Barranca de Upiá, Cubarral, Cumaral, Guamal y Restrepo.		

ALERTAS POR AMENAZAS DE DESLIZAMIENTO

ALERTA ROJA:

Amenaza alta a muy alta por deslizamientos de tierra detonados por lluvias, localizados en los siguientes municipios:

ALERTA NARANJA:

Amenaza moderada por deslizamientos de tierra detonados por lluvias, localizados en los siguientes municipios:

REGIÓN PACÍFICA	
SITIOS PARA LOS CUALES SE GENERA LA ALERTA	
ALERTA AMARILLA	CAUCA: Almaguer, Bolívar, Cal dono, Inzá, Jambaló, La Sierra, La Vega, Páez (Belalcázar), Rosas, Santa Rosa, Silvia, Toribío y Totoró.
	CHOCÓ: Sipí.
	NARIÑO: Albán (San José), Buesaco y Samaniego.
	VALLE DEL CAUCA: Bolívar, Buga, Bugalagrande, Calima (El Darién), Dagua, El Cerrito, El Dovio, Palmira, San Pedro, Sevilla, Tuluá y Versalles.

REGIÓN AMAZONIA	
SITIOS PARA LOS CUALES SE GENERA LA ALERTA	
ALERTA AMARILLA	CAQUETÁ: Belén de Los Andaquíes y Morelia.
	PUTUMAYO: Mocoa

ALERTAS POR AMENAZAS DE DESLIZAMIENTO

ALERTA ROJA:

Amenaza alta a muy alta por deslizamientos de tierra detonados por lluvias, localizados en los siguientes municipios:

ALERTA NARANJA:

Amenaza moderada por deslizamientos de tierra detonados por lluvias, localizados en los siguientes municipios:

SECTORES VIALES IDENTIFICADOS CON POTENCIALIDAD DE DESLIZAMIENTOS, EN LOS CUALES GENERAN ALERTAS

DEPARTAMENTO	SECTOR VIAL
ARAUCA	La Lejía – Saravena
ANTIOQUIA	Necoclí – Puerto Rey Santuario - Cruce Ruta 45 (Caño Alegre)
BOYACÁ	La Lejía - Saravena
CESAR	La Lizama -San Alberto
CHOCÓ	Certeguí - Quibdó Las Animas - Certeguí Las Animas - Mumbú Mumbú - Santa Cecilia Quibdó - La Mansa Río Pató (El Afirmado) Río Pató (El Afirmado) - La Ye (Las Animas)
CORDOBA	Necoclí – Puerto Rey
CUNDINAMARCA	Bogotá (El Portal) - Villavicencio
META	Bogotá (El Portal) - Villavicencio Pipiral - Villavicencio
NORTE DE SANTANDER	La Lejía – Saravena La Lizama -San Alberto
SANTANDER	La Lizama -San Alberto
RISARALDA	Mumbú - Santa Cecilia
VALLE DEL CAUCA	Buenaventura – Cruce Ruta 40 (Loboguerrero) Intersección Sena – Intersección Citronela

ALERTAS METEOMARINA

MAR CARIBE

ALERTA AMARILLA

POR PLEAMAR

Hasta el próximo 19 de agosto del presente año, se registrará una de las pleamares más significativas asociada a la marea astronómica en el Archipiélago de San Andrés, Providencia y Santa Catalina. Adicionalmente, hasta el 20 de agosto se espera pleamar sobre el centro y oriente del Mar Caribe colombiano. Por lo tanto, se recomienda a los pobladores estar atentos a la evolución del fenómeno.

POR TIEMPO LLUVIOSO

En el occidente del Mar Caribe colombiano, en sectores del golfo de Urabá y costas de Córdoba, se prevén lluvias a lo largo de la jornada. Por esta razón, se recomienda a los habitantes costeros estar atentos a la evolución de las condiciones meteorológicas y a los usuarios de pequeñas embarcaciones consultar con las Capitanías de puerto antes de zarpar.

OCÉANO PACÍFICO

CONDICIONES NORMALES

°C: grados Celsius

m: metros

mm: milímetros

msnm: metros sobre nivel del mar

Km/h: kilómetros por hora

HLC: hora local colombiana

GOES: Geostationary Operational Environmental Satellites (Satélite Geostacionario Operacional Ambiental).

GOES-13 es el designado GOES-Este, localizado en 75° W sobre el ecuador geográfico.

PNN: Parque Nacional Natural

SFF: Santuario de Fauna y Flora



ALERTA ROJA. PARA TOMAR ACCIÓN Advierte al Sistema Nacional de Gestión del Riesgo de Desastres sobre el peligro de un fenómeno y sus efectos adversos sobre la población. Se emite una alerta sólo cuando la identificación de un evento extraordinario indique la amenaza inminente y cuando la gravedad del fenómeno requiera atención prioritaria de los comités departamentales y locales.



ALERTA NARANJA. PARA PREPARARSE Indica la amenaza de un fenómeno. No implica riesgo inmediato por lo que es catalogado como un mensaje para informarse y prepararse. El aviso implica vigilancia continua ya que las condiciones son propicias para el desarrollo de un suceso natural.



ALERTA AMARILLA. PARA INFORMARSE Se emite cuando las condiciones hidrometeorológicas son favorables para la ocurrencia de un fenómeno natural y pueden aumentar el riesgo según los pronósticos. Por sus características, este nivel está encaminado a informar.

CONDICIONES NORMALES Indica que no existe ninguna clase de alerta para la región o zona mencionada.

OMAR FRANCO | Director General

CHRISTIAN EUSCÁTEGUI | Jefe Oficina del Servicio de Pronósticos y Alertas

Profesionales de Turno:

Camilo Pedraza, Viviana Chivatá, Sonia Bermúdez, Leidy Rodríguez, Mauricio Torres y Alberto Pardo.

<http://www.ideam.gov.co>

Correos electrónicos: servicio@ideam.gov.co, alertas@ideam.gov.co

Calle 25D # 96B – 70, Piso 3. Bogotá, D.C., Colombia.

Teléfono: 3075625 Ext. 1334–1336.

Síguenos en:

