

INFORME TÉCNICO DIARIO N° 224

El IDEAM comunica al Sistema Nacional de Gestión del Riesgo (SNGR) y al Sistema Nacional Ambiental (SINA).

Bogotá D. C., Sábado 12 de agosto de 2017.

Hora de actualización:
12:30 p. m.



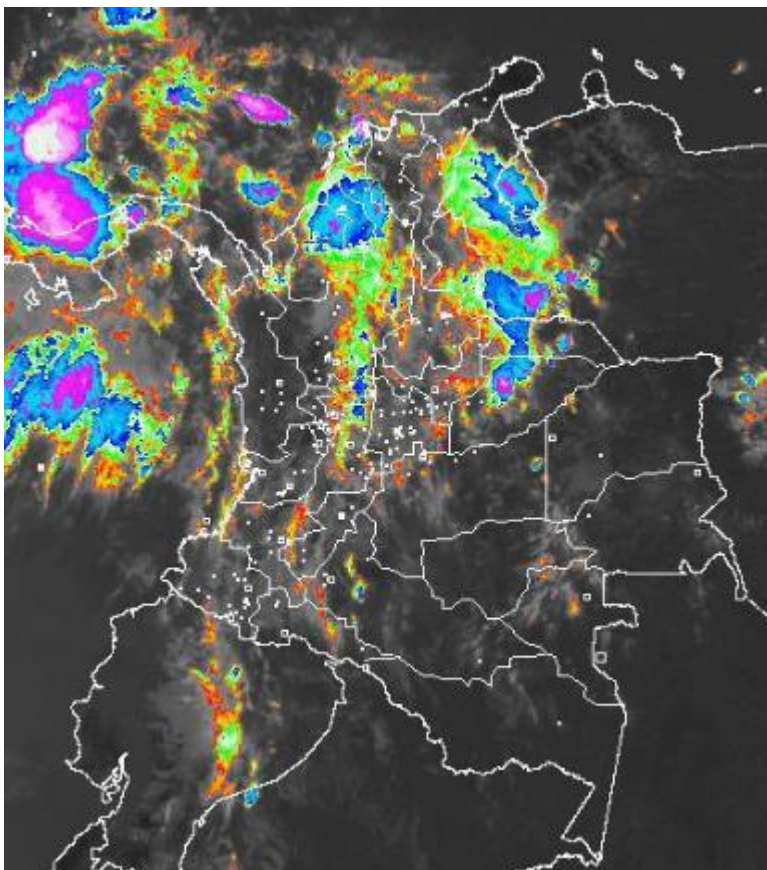
CONDICIONES HIDROMETEOROLÓGICAS ACTUALES

Las precipitaciones aumentaron con respecto a días anteriores, las más fuertes en Cauca, occidente de Antioquía, Santander, sectores de Bolívar, Meta y Casanare.

El pronóstico indica que persistirán las lluvias en sectores de la región Caribe especialmente Magdalena, Atlántico, Cesar, Bolívar y Córdoba. En la región Andina las lluvias más significativas se esperan en Santander y sectores de Antioquía, norte de Cundinamarca y oriente de eje Cafetero. También se prevén lluvias en el occidente de Meta y Casanare, así como zonas de Chocó y Valle del Cauca, especialmente al litoral.

IMAGEN SATELITAL

Canal Infrarrojo | 12 de agosto de 2017 | Hora 11:45 a. m.



Consulte todos los días el pronóstico del tiempo y las alertas hidrometeorológicas vigentes del IDEAM, en un formato de calidad. Alrededor de las 7:30 a. m. está a disposición del público en www.ideam.gov.co.

Se puede ver también en dispositivos móviles **AQUÍ**





LO MÁS DESTACADO

LLUVIAS REGISTRADAS EN LAS ÚLTIMAS 24 HORAS

- Los registros de las precipitaciones en las últimas 24 presentan incremento importante; éstas se registraron principalmente en las regiones Pacífica, Andina y Orinoquia, e igualmente en sectores de la Caribe. La mayor precipitación se presentó en el municipio de **Barrancabermeja (Santander), con 157,6 mm.**

ALERTA ROJA

- Por niveles muy altos y superando las cotas de afectación de corrientes de los siguientes departamentos: Córdoba, Guainía y Vichada.
- Por alta de deslizamientos de tierra detonados por lluvias, en sectores inestables o de alta pendiente, localizados en municipios de las regiones Andina y Orinoquia.

ALERTA NARANJA

- Por niveles altos y próximos a superar las cotas de afectación de corrientes de los siguientes departamentos: Córdoba, Sucre, Bolívar, Magdalena, Atlántico, Cesar, Antioquia, Chocó, Meta, La Guajira, Valle del Cauca y Putumayo.
- Por probabilidad moderada de deslizamientos de tierra detonados por lluvias, en sectores inestables o de alta pendiente, localizados en áreas de la regiones Andina, Orinoquia, Amazonia y Pacífica.
- Por moderada posibilidad de incendios de la cobertura vegetal en algunos municipios de la región Andina.
- Por tiempo lluvioso en el Océano Pacífico y en el mar Caribe.

ALERTA AMARILLA

- Por niveles altos en varias corrientes de los siguiente departamentos: Putumayo, Caquetá, Atlántico, Arauca, Zona de Urabá, Magdalena y Norte de Santander.
- Por probabilidad baja de deslizamientos de tierra detonados por lluvias, en sectores inestables o de alta pendiente, localizados en amplias áreas de las regiones Pacífica, Orinoquia, Amazonia, Andina y Caribe.
- Por pleamar en el mar Caribe y en el Océano Pacífico.

PRONÓSTICO CONDICIONES METEOROLÓGICAS ESPECIALES

ÁREA DEL VOLCÁN GALERAS

A lo largo de la jornada se estima cielo entre parcial y mayormente cubierto con predominio de tiempo seco.

EL SERVICIO GEOLÓGICO COLOMBIANO reporta en nivel AMARILLO (III): CAMBIOS EN EL COMPORTAMIENTO DE LA ACTIVIDAD VOLCÁNICA. Lat: 155 Lon: -77.37

ELEVACIÓN (pies)	DIRECCIÓN	VELOCIDAD	
		NUDOS	Km/h
10.000	ESTE	5 - 10	9 - 18
18.000	NORESTE	15 - 20	27 - 36
24.000	ESTE	5 - 10	9 - 18
30.000	NORESTE	15 - 20	27 - 36

ÁREA DEL VOLCÁN NEVADO DEL HUILA

Se estima que durante gran parte de la jornada se presente tiempo seco, aunque al finalizar el día se incrementará la nubosidad.

EL SERVICIO GEOLÓGICO COLOMBIANO reporta en nivel AMARILLO (III): CAMBIOS EN EL COMPORTAMIENTO DE LA ACTIVIDAD VOLCÁNICA. Lat: 2.92 Lon: -76.05

ELEVACIÓN (pies)	DIRECCIÓN	VELOCIDAD	
		NUDOS	Km/h
10.000	ESTE	0 - 5	0 - 9
18.000	ESTE	15 - 20	27 - 36
24.000	ESTE	10 - 15	18 - 27
30.000	NORESTE	15 - 20	27 - 36

ÁREA DEL VOLCÁN CERRO MACHÍN

Se estima que durante gran parte de la jornada se presente tiempo seco, aunque al finalizar el día se incrementará la nubosidad.

EL SERVICIO GEOLÓGICO COLOMBIANO reporta en nivel AMARILLO (III): CAMBIOS EN EL COMPORTAMIENTO DE LA ACTIVIDAD VOLCÁNICA. Lat: 4.80 Lon: -75.62

ELEVACIÓN (pies)	DIRECCIÓN	VELOCIDAD	
		NUDOS	Km/h
10.000	SURESTE	0 - 5	0 - 9
18.000	ESTE	15 - 20	27 - 36
24.000	ESTE	15 - 20	27 - 36
30.000	NORESTE	10 - 15	18 - 27

ÁREA DEL VOLCÁN NEVADO DEL RUIZ

En el transcurso de la jornada, predominarán las condiciones mayormente cubiertas con precipitaciones a diferentes horas.

EL SERVICIO GEOLÓGICO COLOMBIANO reporta en nivel AMARILLO (III): CAMBIOS EN EL COMPORTAMIENTO DE LA ACTIVIDAD VOLCÁNICA. Lat: 4.89 Lon: -75.32

ELEVACIÓN (pies)	DIRECCIÓN	VELOCIDAD	
		NUDOS	Km/h
10.000	SURESTE	5 - 10	9 - 18
18.000	ESTE	10 - 15	18 - 27
24.000	ESTE	15 - 20	27 - 36
30.000	NORESTE	15 - 20	27 - 36

ÁREA DEL COMPLEJO VOLCÁNICO CHILES-CERRO NEGRO DE

En las horas de la mañana se prevé tiempo seco. Después del mediodía se incrementará la nubosidad con precipitaciones.

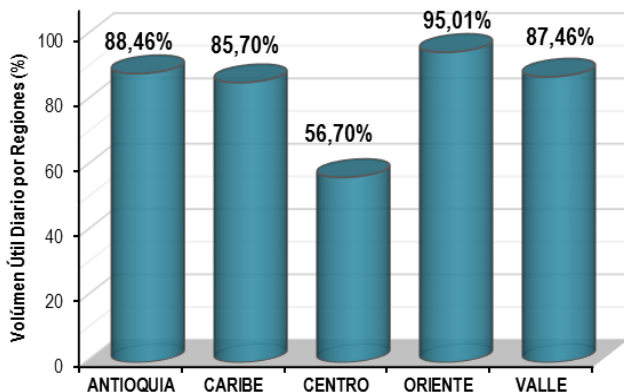
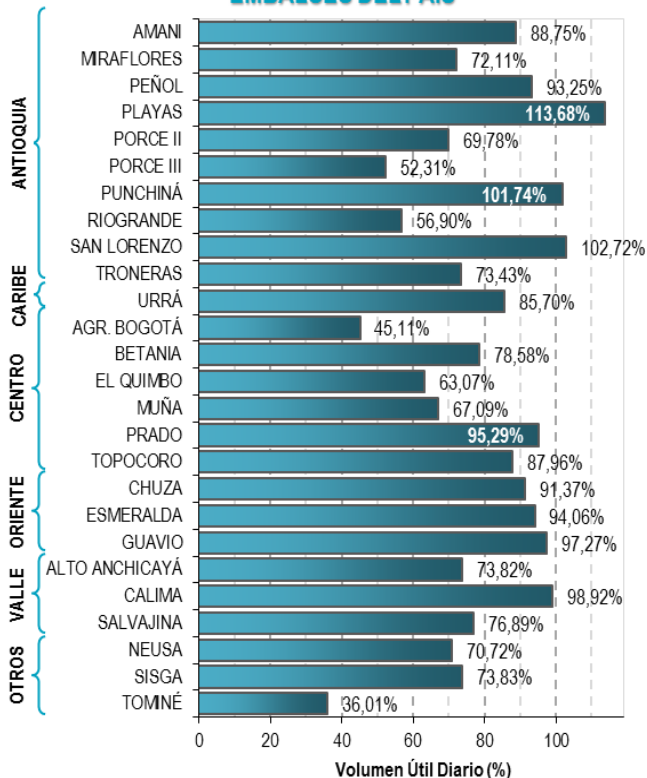
EL SERVICIO GEOLÓGICO COLOMBIANO reporta en nivel AMARILLO (III): CAMBIOS EN EL COMPORTAMIENTO DE LA ACTIVIDAD VOLCÁNICA. Lat: 0.81-Lon: 77.93 Lat: 0.76 Lon: -77.95

ELEVACIÓN (pies)	DIRECCIÓN	VELOCIDAD	
		NUDOS	Km/h
10.000	ESTE	5 - 10	9 - 18
18.000	ESTE	15 - 20	27 - 36
24.000	ESTE	10 - 15	18 - 27
30.000	NORESTE	10 - 15	18 - 27

ESTADO DE LOS EMBALSES

A continuación se relaciona el volumen útil diario de los principales embalses del país (expresado en porcentaje), de acuerdo con la información reportada por XM S.A. E.S.P en la siguiente dirección electrónica: <http://ido.xm.com.co/ido/SitePages/hidrologia.aspx?q=reservas>

VOLÚMEN ÚTIL DIARIO EN LOS PRINCIPALES EMBALSES DEL PAÍS



Para estar informado diariamente de lo que pasa con el **pronóstico del tiempo y las alertas.**

Síguenos en Twitter
@IDEAMColombia



PRECIPITACIONES

A continuación se relacionan los municipios donde en las últimas 24 horas se registraron precipitaciones iguales o superiores a 20.0 mm.

Se aclara que las precipitaciones indicadas en los municipios, realmente corresponden a aquellos puntos en los cuales el IDEAM tiene estaciones de monitoreo, pero no necesariamente quiere decir que el dato corresponda a las lluvias que se presentaron directamente sobre el área urbana en donde se concentra la mayor población. En ocasiones la estación sobre la cual se destaca el mayor valor de precipitación, a pesar de pertenecer al municipio, puede quedar alejada del centro poblado principal.

DEPARTAMENTO	MUNICIPIO
ANTIOQUIA	Yondo (53,0), Girardota (50,0), Concepción (42,0), San Roque (42,0), Medellín (35,0), San Francisco (32,0),
BOLIVAR	Zambrano (74,0), Santa Rosa Del Sur (34,2), Pinillos (33,2), Simiti (33,0),
BOYACA	Moniquira (49,8), Cubara (41,6),
CALDAS	Samaná (95,0), Pacora (36,0),
CASANARE	Tamara (54,8), Aguazul (40,0),
CAUCA	López de Micay (83,0),
CESAR	La Gloria (115,0), Pailitas (60,0), San Alberto (46,3),
CORDOBA	Puerto Escondido (30,0),
CUNDINAMARCA	Yacopi (41,5), Paratebueno (31,0), Paima (30,6),
LA GUAJIRA	Villanueva (65,0), Urumita (31,0),
META	Cumaral (84,0), Villavicencio (52,0), Fuente De Oro (51,0), Acacias (39,0), Guamal (39,0), San Martín (36,0),
SANTANDER	Barrancabermeja (157,6) , Sabana De Torres (100,2), Simacota (95,0), Puerto Parra (70,0), Guadalupe (65,6), Puerto Wilches (62,0), Sabana De Torres (61,8), Contratación (47,0), Encino (42,7),
TOLIMA	Ibagué (36,2),
VALLE DEL CAUCA	Zarzal (40,0),

Para estar informado diariamente de lo que pasa con el **pronóstico del tiempo y las alertas.**

Síguenos en Twitter
@IDEAMColombia



TEMPERATURAS MÁXIMAS

A continuación se relacionan los municipios donde en las últimas 24 horas se registraron temperaturas iguales o superiores a 36.0 °C.

Se aclara que las temperaturas indicadas en los municipios, realmente corresponden a aquellos puntos en los cuales el IDEAM tiene estaciones de monitoreo, pero no necesariamente quiere decir que el dato corresponda a las temperaturas que se presentaron directamente sobre el casco urbano en donde se concentra la mayor población. En ocasiones la estación sobre la cual se destaca el mayor valor de temperatura, a pesar de pertenecer al municipio, puede quedar alejada del centro poblado principal.

DEPARTAMENTO	MUNICIPIO
CESAR	Agustín Codazzi (35,2), Valledupar (35,2),
CUNDINAMARCA	Jerusalén (38,2),
HUILA	Villavieja (38,8), Neiva (36,8),
LA GUAJIRA	Manaure (38,0), Uribí (36,4), Riohacha (35,2),
NORTE DE SANTANDER	Cúcuta (36,1),
TOLIMA	Natagaima (39,0), Guamo (37,4), Ambalema (37,0), Flandes (36,6), Saldaña (36,4), Armero (35,6), Espinal (35,4),



PRONÓSTICO METEOROLÓGICO



Sábado 12 y domingo 13 de agosto de 2017

REGIÓN	PRONÓSTICO
SABANA DE BOGOTÁ	<p>SÁBADO. En la mañana se espera cielo entre parcial y mayormente cubierto con lloviznas en diferentes sectores de la ciudad. Durante la tarde se mantendrá abundante nubosidad con presencia de lluvias ligeras y/o lloviznas en sectores del oriente y noroccidente de la ciudad. Se mantendrá la nubosidad en amplios sectores de la región con probabilidad de lloviznas y/o lluvias ligeras al oriente de la ciudad y sectores puntuales del noroccidente del área metropolitana.</p> <p>DOMINGO. Durante la jornada prevalecerá cielo parcialmente cubierto con predominio de condiciones secas.</p>
CARIBE	<p>SÁBADO. En la mañana se mantendrán las lluvias en Bolívar, Sucre, Córdoba, sur de Magdalena, Atlántico y sur de Cesar. Probabilidad de actividad eléctrica en momentos de lluvia intensa. En horas de la tarde se mantendrán las condiciones nubosas con precipitación en inmediaciones de la sierra nevada de Santa Marta, centro y norte de Cesar, sur de Bolívar, sur de Córdoba y sur de Sucre. En horas de la noche se esperan precipitaciones en el sur de Magdalena, sur de La Guajira y Cesar, sur de Sucre, sur de Bolívar y suroccidente de Córdoba. Probabilidad de actividad eléctrica.</p> <p>DOMINGO. Se mantendrán las lluvias en sectores de la sierra nevada de Santa Marta, norte del Cesar y áreas de Córdoba, Sucre y Bolívar, durante las primeras horas del día. Posteriormente se observará una disminución marcada de las lluvias, concentrándose en sectores del suroccidente de Córdoba y lloviznas en áreas circundantes de la sierra nevada de Santa Marta.</p>
ARCHIPIÉLAGO DE SAN ANDRÉS, PROVIDENCIA Y SANTA CATALINA	<p>SÁBADO. Nublado y predominio de tiempo seco. Durante la tarde se prevén lluvias de variada intensidad en el área. En la noche se estima cielo mayormente cubierto con probabilidad de lluvias ligeras.</p> <p>DOMINGO. Se espera cielo mayormente cubierto con precipitaciones de ligeras a moderadas en horas de la tarde y noche. No se descarta actividad eléctrica</p>
MAR CARIBE	<p>SÁBADO. En el occidente del Caribe colombiano, se mantendrán condiciones lluviosas acompañadas de abundante nubosidad en el golfo de Urabá y en cercanías a las costas de Córdoba y Sucre a lo largo de la jornada. Posibilidad de actividad eléctrica.</p> <p>DOMINGO. Son probables lluvias entre ligeras en sectores del centro y occidente del mar Caribe colombiano, especialmente en horas de la madrugada y la mañana.</p>

Planeando tu día?
Descarga YA y conoce...



Consúltalo a diario y únete a la Cultura del Pronóstico del IDEAM

Disponible para  



PRONÓSTICO METEOROLÓGICO





Sábado 12 y domingo 13 de agosto de 2017

REGIÓN	PRONÓSTICO
<p>ANDINA</p>	<p>SÁBADO. Durante la mañana, las lluvias más intensas se concentrarán en los Santanderes, Antioquia, occidente del altiplano cundiboyacense y en el eje cafetero. Probabilidad de actividad eléctrica en momentos de lluvia intensa. En la tarde se prevén lluvias en sectores del occidente y centro de Antioquia, oriente y norte de Santander, occidente de Boyacá y Caldas. No se descarta actividad eléctrica. Durante horas de la noche continuarán las precipitaciones en Antioquia, los santanderes, norte y oriente de Cundinamarca y en el occidente y oriente de Boyacá.</p> <p>DOMINGO. Se espera predominio de tiempo seco en gran parte de la región, no obstante son posibles precipitaciones en sectores del norte de Antioquia, centro-oriental de Santander y Boyacá y centro de Norte de Santander.</p>
<p>INSULAR PACÍFICO</p>	<p>SÁBADO. En Gorgona y Malpelo se prevé cielo mayormente cubierto y cubierto con probabilidad de lluvias a diferentes horas, las más intensas en la mañana y al finalizar la noche.</p> <p>DOMINGO. Predominarán las nubes densas a lo largo de la jornada con lloviznas intermitentes en Gorgona. Se estima cielo mayormente cubierto con precipitaciones a diferentes horas en Malpelo.</p>
<p>PACÍFICO</p>	<p>SÁBADO. En la mañana se presentarán lluvias en el centro y oriente de Chocó y en el norte de Valle del Cauca. Lloviznas o lluvias ligeras en Nariño. Para la tarde aumentará la nubosidad en amplios sectores del litoral Pacífico, con lluvias en sectores del occidente de Chocó y Valle del Cauca. Son posibles lloviznas en sectores del centro de Cauca y Nariño. En la noche las precipitaciones se contentarán a lo largo del departamento de Chocó con probabilidad de actividad eléctrica. Lluvias menos intensas son previstas para el occidente de Valle del Cauca. Nubosidad densa y probabilidad de lluvias sectorizadas en el litoral de Cauca y Nariño.</p> <p>DOMINGO. Las precipitaciones se concentrarán en sectores puntuales del centro y norte del departamento de Chocó. El resto del área presentaría predominio de tiempo seco y entre ligera y parcialmente nublado.</p>
<p>OCÉANO PACÍFICO</p>	<p>SÁBADO. Se estiman lluvias moderadas al centro y norte de la cuenca y en cercanías al litoral durante la jornada con probabilidad de actividad eléctrica en momentos de lluvia intensa.</p> <p>DOMINGO. Las precipitaciones se concentrarán al centro y norte de la cuenca del Pacífico colombiano, éstas serán más intensas en horas de la madrugada y mañana.</p>

Planeando tu día?
Descarga YA y conoce...



Consúltalo a diario y únete a la Cultura del Pronóstico del IDEAM

Disponible para  



PRONÓSTICO METEOROLÓGICO



Sábado 12 y domingo 13 de agosto de 2017

REGIÓN	PRONÓSTICO
<p>ORINOQUIA</p>	<p>SÁBADO. Durante la mañana se prevén lluvias en occidente de Casanare y Meta, así como el norte de Arauca. Para la tarde se estima cielo parcialmente cubierto con lluvias en Vichada y en sectores del piedemonte llanero de Meta y Arauca. Lloviznas son estimadas al oriente de Meta y Casanare. Las precipitaciones se mantendrán en sectores del piedemonte de Arauca, Casanare y Meta. No se descartan lloviznas al nororiente de Vichada.</p> <p>DOMINGO. Las precipitaciones se mantendrían al nororiente de Vichada. No se descarta actividad eléctrica.</p>
<p>AMAZONIA</p>	<p>SÁBADO. Para la mañana se prevén lluvias de variada intensidad al oriente de Caquetá, Putumayo, y, de menor intensidad, en Vaupés. Se estima predominio de tiempo seco y mayormente despejado en gran parte del área, no obstante son previstas algunas lluvias en Guainía, Vaupés, occidente de Caquetá y oriente de Guaviare. Predominio de tiempo seco y ligeramente nublado en la región, a excepción de sectores puntuales del piedemonte Amazónico del centro y norte de Putumayo y Caquetá, en donde son probables algunas lloviznas ligeras.</p> <p>DOMINGO. Predominio de tiempo seco y nubosidad escasa a lo largo de la jornada.</p>

Planeando tu día? Descarga YA y conoce...

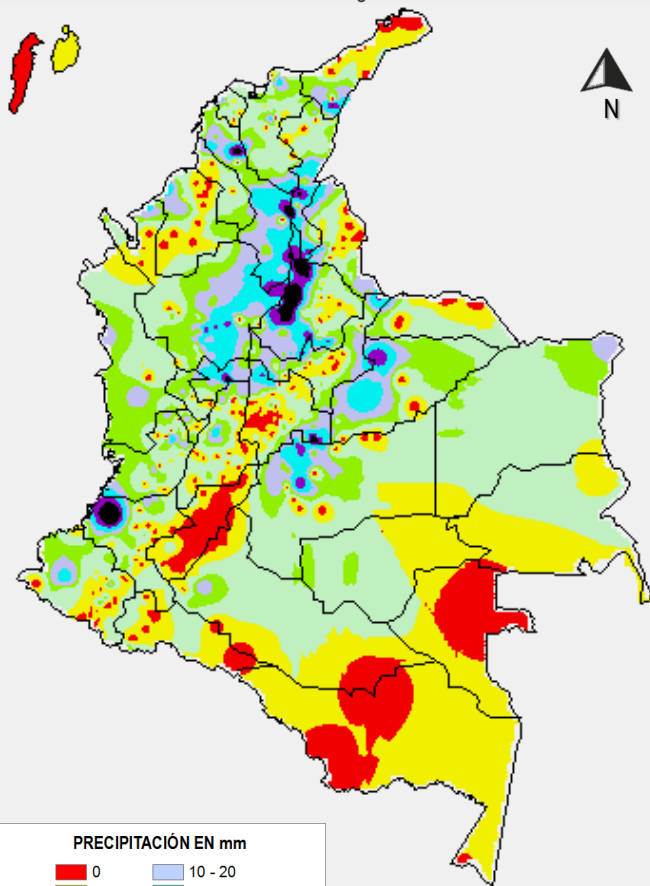


Consúltalo a diario y únete a la Cultura del Pronóstico del IDEAM

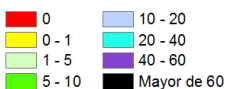
Disponible para  

MAPAS DE PRECIPITACIÓN

Precipitación diaria: desde las 7:00 a. m. del día viernes 11 de agosto hasta las 7:00 a. m. del día sábado 12 de agosto de 2017.

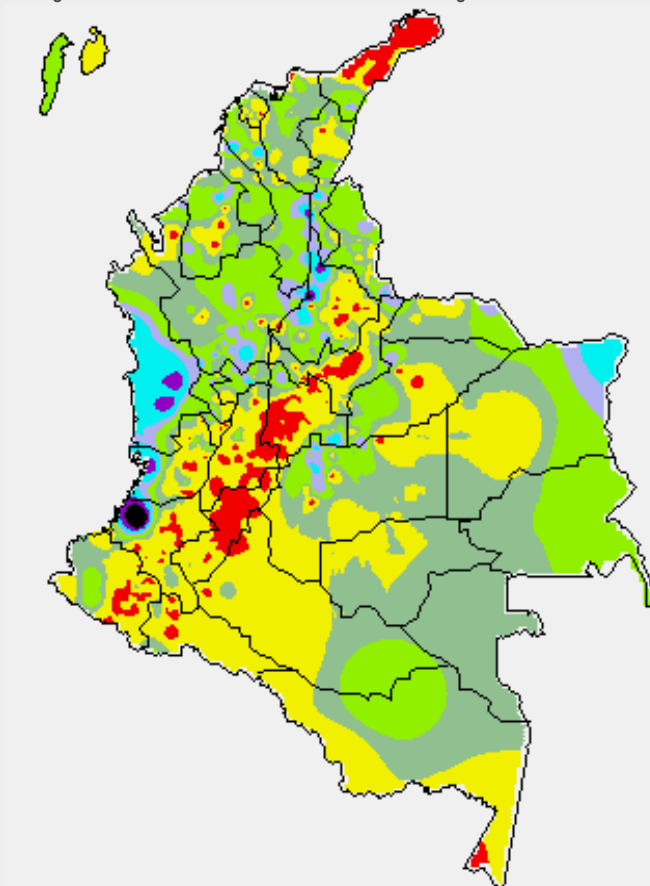


PRECIPITACIÓN EN mm



1 milímetro de precipitación equivale a 1 litro de lluvia por m²

Precipitación de los últimos 3 días: desde las 7:00 a. m. del día martes 08 de agosto hasta las 7:00 a. m. del día viernes 11 de agosto de 2017.



1 milímetro de precipitación equivale a 1 litro de lluvia por m²

ALERTAS VIGENTES E INFORMACIÓN ADICIONAL

Para mayor información sobre el pronóstico del estado del tiempo, informes técnicos diarios, comunicados especiales, mapas diarios de temperaturas máximas y mínimas e información diaria de precipitación se sugiere consultar los siguientes enlaces:

- [MAPA DIARIO DE TEMPERATURA MÁXIMA.](#)
- [MAPA DIARIO DE TEMPERATURA MÍNIMA.](#)
- [INFORMACIÓN DIARIA DE PRECIPITACIÓN Y TEMPERATURA DE LOS PRINCIPALES AEROPUERTOS DEL PAÍS.](#)
- [MOAICO MAPAS DE PRECIPITACIÓN DIARIA EN MILÍMETROS.](#)

ALERTAS POR NIVELES DE LOS RÍOS

REGIÓN ORINOQUIA

SITIOS PARA LOS CUALES SE GENERA LA ALERTA

ALERTA ROJA

NIVELES ALTOS EN EL RÍO INÍRIDA.

Se espera que persistan los niveles altos en el río Inírida a la altura del municipio de Puerto Inírida (Guainía), con valores por encima de la cota crítica de afectación, producto de las lluvias ocurridas en los días anteriores en las principales cuencas aportantes. Se recomienda a pobladores ribereños y autoridades locales y regionales de Gestión de Riesgo, tomar las medidas pertinentes ante las probables afectaciones debido a los desbordamientos que se puedan presentar.

REGIÓN CARIBE

SITIOS PARA LOS CUALES SE GENERA LA ALERTA

ALERTA ROJA

NIVELES ALTOS EN EL RÍO SINÚ (CUENCA BAJA).

Se mantiene este nivel de alerta roja por niveles altos en algunos sectores del río Sinú y por lluvias de carácter fuerte que se han registrado en la región, particularmente en la cuenca baja en los municipios de Montería, Lórica y San Bernardo del Viento. El IDEAM hace un llamado de atención especial a autoridades locales y regionales de Gestión del Riesgo para que mantengan atento seguimiento al comportamiento de los niveles del río, dado que se han presentado nuevos incrementos moderados a la altura de Montería, producto de las fuertes lluvias registradas en la cuenca aportante.

PROBABILIDAD DE CRECIENTES SÚBITAS EN LOS RÍOS QUE DESCENDEN DE LA SIERRA NEVADA DE SANTA MARTA.

Se mantiene la alerta debido a las precipitaciones que se han registrado en las estribaciones de la Sierra Nevada de Santa Marta, las cuales podrían generar incrementos súbitos en los niveles de los ríos que descienden de la Sierra. El IDEAM recomienda a las autoridades locales y regionales de Gestión del Riesgo para que estén atentos ante posibles nuevos incrementos súbitos de los ríos que nacen en la Sierra Nevada de Santa Marta, en especial los ríos Minca, Manzanares, Guachaca, Piedras, Palomino, Gaira, Ancho, Don Diego, Buritaca, Dibulla, Ranchería, Tucurínca, Fundación, Aracataca, Ariguani, Sevilla, Riofrío, entre otros, dado que se pronostican persistan las lluvias de variada intensidad durante los próximos días por el paso de una onda tropical por esta zona del país

ALERTAS POR NIVELES DE LOS RÍOS

REGIÓN ORINOQUIA

SITIOS PARA LOS CUALES SE GENERA LA ALERTA

ALERTA NARANJA

NIVELES ALTOS EN EL RÍO ORINOCO.

Se mantiene esta alerta para el río Orinoco a la altura del municipio de Puerto Carreño (Vichada), dado que presenta tendencia de descenso en los niveles con valores en el rango de altos por debajo de la cota crítica de afectación. Se recomienda a pobladores ribereños y autoridades locales y regionales de Gestión de Riesgo, estar atentos al comportamiento de los niveles en los sectores ribereños.

REGIÓN ANDINA

SITIOS PARA LOS CUALES SE GENERA LA ALERTA

ALERTA NARANJA

PROBABILIDAD DE CRECIENTES SÚBITAS EN LOS RÍOS DE MONTAÑA DEL DEPARTAMENTO DE ANTIOQUIA.

Se mantiene esta alerta dado que se pronostica ocurrencia de lluvias de variada intensidad en el norte del departamento de Antioquia; por lo que se prevé generen crecientes súbitas particularmente en la cuenca alta de los ríos San José, Tenche y El Bagre (afluentes del río Nechí), Tarazá, Man, Anorí y Nare. El IDEAM recomienda a las autoridades de Gestión del Riesgo tanto Locales como Regionales y a la población en general asentada en las riberas de estos ríos estén atentos al comportamiento de los niveles.

NIVELES ALTOS EN EL RIO SAN JORGE.

Aunque los niveles tienden al descenso, se mantiene la alerta dada la creciente súbita que se registró el río San Jorge, en la estación Pica Pica, a la altura del municipio de Montelíbano, departamento de Córdoba, superando la cota crítica de afectación de los sectores ribereños mas bajos. Sin embargo, actualmente se presenta tendencia al descenso en los niveles. El IDEAM recomienda a la población en general y a las autoridades de Gestión del Riesgo Local y Regional estar atentos ante probables afectaciones por desbordamientos e inundaciones de los ríos San Pedro y San Jorge, especial atención en las poblaciones de Puerto Libertador, Montelíbano y Buenavista, en el departamento de Córdoba.

CRECIENTES SUBITAS EN EL RIO CESAR Y SUS AFLUENTES.

Se mantiene esta alerta por niveles altos en el río Cesar y sus afluentes, en especial los ríos Ariguani, Badillo, Guatapuri, Urumita y Cesarito. El IDEAM recomienda a la población en general y a las autoridades de Gestión del Riesgo local mantener atento seguimiento al comportamiento de los niveles de estos ríos, quebradas, caños y arroyos del departamento, dado que se pronostica persistan las lluvias de variada intensidad durante los próximos días por el paso de una onda tropical por esta zona del país.

ALERTAS POR NIVELES DE LOS RÍOS

REGIÓN CARIBE

SITIOS PARA LOS CUALES SE GENERA LA ALERTA

PROBABILIDAD DE CRECIENTES SÚBITAS EN LOS RÍOS QUE DESEMBOCAN EN EL GOLFO DE URABÁ.

Según el pronóstico de tiempo se prevé la ocurrencia de lluvias intensas en la zona del Urabá, por lo que se mantiene esta alerta. El IDEAM recomienda a las autoridades de Gestión del Riesgo tanto Locales como Regionales y a la población en general asentada en las riberas de los ríos León y Mulatos, permanecer atentos al comportamiento de los niveles.

PROBABILIDAD DE CRECIENTES SÚBITAS EN LOS RÍOS, QUEBRADAS Y ARROYOS, DE LA REGION CARIBE

Se mantiene la alerta debido a las lluvias de variada intensidad que se han registrado en la región Caribe y que se pronostica persistan durante los próximos días por la entrada de una onda tropical, las cuales podrían generar incrementos súbitos en los niveles de los ríos, quebradas, caños y arroyos de los departamentos de Córdoba, Sucre, Bolívar, Magdalena, Atlántico, Cesar y La Guajira, especial atención a los arroyos de Barranquilla.

POR NIVELES ALTOS EN EL CANAL DEL DIQUE A LA ALTURA DEL MUNICIPIO DE ARJONA (Gambote)

Aunque se observa un descenso en los niveles del Canal del Dique, se sube la alerta dado que los niveles del Canal del Dique a la altura del municipio de Arjona se encuentran altos. El IDEAM mantiene la recomendación para que la población en general mantenga atento seguimiento al comportamiento de los niveles en el canal, así mismo prestar especial atención a la infraestructura de protección del mismo.

**ALERTA
NARANJA**

REGIÓN ANDINA

SITIOS PARA LOS CUALES SE GENERA LA ALERTA

PROBABILIDAD DE CRECIENTES SÚBITAS EN LOS RÍOS DEL CATATUMBO.

Se mantiene la alerta dado las fuertes lluvias en el departamento Norte de Santander, por lo que se prevé nuevos incrementos en el nivel de los ríos Algodonal, Tarra, Tibú, Zulasquilla, Pamplonita y Zulia. Se recomienda especial atención al comportamiento de los niveles de estos ríos y sus afluentes.

**ALERTA
NARANJA**

ALERTAS POR NIVELES DE LOS RÍOS

REGIÓN ANDINA

SITIOS PARA LOS CUALES SE GENERA LA ALERTA

**ALERTA
NARANJA**

PROBABILIDAD DE CRECIENTES SÚBITAS EN LOS RÍOS AFLUENTES DIRECTOS AL OCEANO PACÍFICO Y EN LA CUENCA DEL RÍO SAN JUAN.

Se mantiene la alerta, dadas las condiciones de lluvias en los departamentos de Chocó, Valle del Cauca y Cauca; por tanto, se prevé descenso en los niveles de los ríos San Juan, Anchicayá, Baudó, Docampadó, Calambre, Naya, Micay y sus tributarios, entre otros. Se recomienda especial atención ante probables crecienter súbitas en el río Dagua y demás ríos alrededor del municipio de Buenaventura. El IDEAM recomienda a la población en general mantenga atento seguimiento al comportamiento y fluctuaciones en los niveles de estos ríos.

REGIÓN PACIFICO

SITIOS PARA LOS CUALES SE GENERA LA ALERTA

**ALERTA
NARANJA**

PROBABILIDAD DE CRECIENTE SUBITA EN EL RÍO ATRATO

Se mantiene el nivel de alerta ante la probabilidad de ocurrencia de crecienter súbitas en el río Atrato, aunque los niveles presentan tendencia descendente no se descartan nuevos aumentos dadas las condiciones meteorológicas presentes en las cuencas aportantes al Río Atrato. El IDEAM recomienda a pobladores ribereños y autoridades locales y regionales de Gestión de Riesgo, tomar las medidas pertinentes ante las probables afectaciones que se puedan presentar.

REGIÓN ANDINA

SITIOS PARA LOS CUALES SE GENERA LA ALERTA

**ALERTA
AMARILLA**

PROBABILIDAD DE CRECIENTES SÚBITAS EN LOS RÍOS DEL EJE CAFETERO

Debido a las fuertes lluvias presentadas en el sector, se mantiene la alerta para los ríos de los departamentos de Caldas, Risaralda, afluentes y quebradas del eje cafetero; especial atención para los ríos Otún, Arma, La Vieja, Risaralda, Chinchiná.

PROBABILIDAD DE INCREMENTOS SUBITOS EN LOS RIOS LEBRIJA Y OPÓN

Se genera esta alerta dadas las lluvias de variada intensidad que se han registrado sobre sectores del departamento de Santander, las cuales pueden generar incrementos importantes en los niveles de los río Lebrija , Opón y demás afluentes . El IDEAM hace un llamado de atención especial a pobladores para que mantengan atento seguimiento al comportamiento de los niveles de estos ríos.

ALERTAS POR NIVELES DE LOS RÍOS

REGIÓN ORINOQUIA

SITIOS PARA LOS CUALES SE GENERA LA ALERTA

ALERTA AMARILLA

NIVELES ALTOS EN EL RÍO ARAUCA.

Se mantiene la alerta amarilla debido a los niveles altos en el río Arauca a la altura de la estación Alcaraván, municipio de Arauquita. Igualmente, se prevé ligeras fluctuaciones en los niveles de los afluentes en la cuenca alta y en el cauce principal, dado que se pronostica persistan las lluvias en la cuenca aportante.

PROBABLE INCREMENTO SUBITO EN EL RIO META Y PIDEMONTE LLANERO

Se mantiene alerta amarilla por un incremento moderado en el nivel del río Meta Monitoreado en la estación Puente Lleras a la altura del municipio de Puerto López. Igualmente, se prevé según el pronóstico de Tiempo, lluvias en el piedemonte llanero en los departamentos de Guaviare, Casanare y Meta. El IDEAM recomienda estar atentos a los niveles de los ríos Guacavía y Guatiquía, así como los afluentes importantes de la zona del piedemonte en los departamentos enunciados anteriormente.

REGIÓN ANDINA

SITIOS PARA LOS CUALES SE GENERA LA ALERTA

ALERTA AMARILLA

NIVELES ALTOS EN LA CUENCA BAJA DEL RIO CAUCA

Se registra niveles altos en la cuenca baja del río Cauca, desde el municipio de Nechí (Antioquia) hasta Achí (Bolívar), por tanto, el IDEAM recomienda especial atención al comportamiento y fluctuaciones de los niveles del río.

REGIÓN PACIFICA

SITIOS PARA LOS CUALES SE GENERA LA ALERTA

ALERTA AMARILLA

PROBABILIDAD DE CRECIENTES SÚBITAS EN EL RÍO DAGUA

Debido a las lluvias que se han venido presentando en la región Pacífica y el pronóstico de precipitaciones para la noche de hoy y la madrugada de mañana, no se descarta la ocurrencia de crecientes súbitas en el Río Dagua. Se recomienda estar atentos en poblaciones ribereñas, en particular en Cisneros, Municipio de Buenaventura, Valle del Cauca.

ALERTAS POR AMENAZAS DE INCENDIOS DE LA COBERTURA VEGETAL

ALERTA ROJA:

Amenaza Alta o muy alta de ocurrencia de incendios de la cobertura vegetal en zonas de bosques, cultivos y pastos, localizados en los siguientes municipios y sectores aledaños:

ALERTA NARANJA:

Amenaza moderada de ocurrencia de incendios de la cobertura vegetal en zonas de bosques, cultivos y pastos, localizados en los siguientes municipios y sectores aledaños:

REGIÓN ANDINA

SITIOS PARA LOS CUALES SE GENERA LA ALERTA

ALERTA NARANJA

BOYACÁ: Chiquinquirá, Chíquiza, Covarachía, Duitama, Floresta, Ráquira, Sáchica, San Miguel de Sema, Santa Rosa de Viterbo, Tinjacá y Villa de Leiva.

CAUCA: Cajibío, Caloto, Corinto, Guachene, Guapi, Miranda, Morales, Padilla, Piendamó, Popayán, Puerto Tejada, Sotará (Paispamba), Timbío y Villa Rica.

CUNDINAMARCA: Cabrera, Fúquene, Girardot, Guachetá, Jerusalén, Madrid, Nariño, Simijaca, Susa y Útica.

HUILA: Aipe, Colombia, Palermo, Tello y Villavieja.

NARIÑO: Aldana, Chachagüí, Consacá, Guachucal, Guaitarilla, Iles, Imués, La Llanada, Linares, Mallama (Piedrancha), Ospina, Pupiales, Santa Cruz (Guachavés), Sapuyes, Túquerres y Yacuanquer.

QUINDÍO: Pijao.

SANTANDER: Betulia, Capitanejo, Los Santos y Zapatoca.

TOLIMA: Ataco, Coello, Coyaima, Dolores, Espinal, Flandes, Guamo, Natagaima, Ortega, Piedras, Planadas, Prado, Purificación, Roncesvalles, Rovira, Saldaña, San Luis, Suárez y Valle de San Juan.

VALLE DEL CAUCA: Cali, Candelaria, Florida, Ginebra, Guacarí, Jamundí y Pradera.

ALERTAS POR AMENAZAS DE DESLIZAMIENTO

ALERTA ROJA:

Amenaza alta a muy alta por deslizamientos de tierra detonados por lluvias, localizados en los siguientes municipios:

ALERTA NARANJA:

Amenaza moderada por deslizamientos de tierra detonados por lluvias, localizados en los siguientes municipios:

REGIÓN ANDINA	
ALERTA ROJA	SITIOS PARA LOS CUALES SE GENERA LA ALERTA
	BOYACÁ: Cubará y Jericó. NORTE DE SANTANDER: Toledo

REGIÓN DE LA ORINOQUÍA	
ALERTA ROJA	SITIOS PARA LOS CUALES SE GENERA LA ALERTA
	META: Villavicencio.

REGIÓN CARIBE	
ALERTA NARANJA	SITIOS PARA LOS CUALES SE GENERA LA ALERTA
	CESAR: Pailitas

REGIÓN ANDINA	
ALERTA NARANJA	SITIOS PARA LOS CUALES SE GENERA LA ALERTA
	ANTIOQUIA: San Francisco y San Luis.
	BOYACÁ: Monquirá.
	CALDAS: Samaná
	CUNDINAMARCA: Choachi, Fomeque, Guayabetal, La Calera, Quetame y Ubaque.
	NORTE DE SANTANDER: Chitagá. SANTANDER: Barrancabermeja, Rionegro y Sabana de Torres

REGIÓN DE LA ORINOQUIA	
ALERTA NARANJA	SITIOS PARA LOS CUALES SE GENERA LA ALERTA
	ARAUCA: Saravena.
	CASANARE: Aguazul, Pore, Támara y Tauramena. META: Acacías, El Calvario y Restrepo

ALERTAS POR AMENAZAS DE DESLIZAMIENTO

ALERTA ROJA:

Amenaza alta a muy alta por deslizamientos de tierra detonados por lluvias, localizados en los siguientes municipios:

ALERTA NARANJA:

Amenaza moderada por deslizamientos de tierra detonados por lluvias, localizados en los siguientes municipios:

REGIÓN PACÍFICA

SITIOS PARA LOS CUALES SE GENERA LA ALERTA

ALERTA NARANJA

CHOCÓ: Alto Baudó (Pie de Pato), Atrato (Yuto), Bagadó, Bahía Solano (Mutis), Bajo Baudó (Pizarro), Cértegui, Condoto, El Cantón del San Pablo (Managrù), Istmina, Lloró, Medio Atrato (Beté), Medio Baudó (Boca de Pepé), Medio San Juan (Andagoya), Nóvita, Nuquí, Quibdó, Río Iró (Santa Rita), Río Quito (Paimadó), Tadó y Unión Panamericana (Animas).

CAUCA: El Tambo, López, Santa Rosa y Timbiquí.

VALLE DEL CAUCA: Buenaventura y Dagua.

REGIÓN DE LA AMAZONÍA

SITIOS PARA LOS CUALES SE GENERA LA ALERTA

ALERTA NARANJA

PUTUMAYO: Mocoa y San Francisco.

REGIÓN CARIBE

SITIOS PARA LOS CUALES SE GENERA LA ALERTA

ALERTA AMARILLA

BOLÍVAR: Cantagallo, Regidor, Rioviejo, San Martín de Loba y San Pablo

CESAR: La Gloria, Pelaya, Valledupar.

CÓRDOBA: Puerto Libertador.

LA GUAJIRA: El Molino, San Juan del Cesar y Villanueva.

MAGDALENA: Ciénaga, Fundación y Santa Marta.

REGIÓN ANDINA

SITIOS PARA LOS CUALES SE GENERA LA ALERTA

ALERTA AMARILLA

ANTIOQUIA: Abejorral, Amagá, Amalfi, Andes, Angelópolis, Anorí, Argelia, Armenia, Briceño, Cáceres, Caldas, Campamento, Cañasgordas, Caracolí, Caramanta, Carmen de Viboral, Ciudad Bolívar, Cocomá, Concepción, Concordia, Dabeiba, Ebéjico, Fredonia, Frontino, Giraldo, Heliconia, Ituango, La Ceja, La Pintada, La Unión, Maceo, Medellín, Montebello, Nariño, Puerto Berrío, Puerto Nare, Puerto Triunfo, Remedios, Salgar, San Carlos, San Roque, Santa Bárbara, Santa Fe de Antioquia, Segovia, Sonsón, Sopetrán, Tarazá, Tarso, Toledo, Uramita, Urao, Valdivia, Vegachí, Venecia, Yalí, Yarumal y Yolombó.

ALERTAS POR AMENAZAS DE DESLIZAMIENTO

ALERTA ROJA:

Amenaza alta a muy alta por deslizamientos de tierra detonados por lluvias, localizados en los siguientes municipios:

ALERTA NARANJA:

Amenaza moderada por deslizamientos de tierra detonados por lluvias, localizados en los siguientes municipios:

REGIÓN ANDINA

SITIOS PARA LOS CUALES SE GENERA LA ALERTA

ALERTA AMARILLA

CALDAS: Aguadas, Chinchiná, Filadelfia, La Merced, Manzales, Manzanares, Marmato, Marulanda, Neira, Pácora, Pensilvania, Salamina, Supia y Villamaría.

BOYACÁ: Almeida, Aquitania, Berbeo, Betétiva, Buenavista, Campohermoso, Chinavita, Chita, Chivor, Coper, Corrales, El Espino, Gámeza, Guicán, La Victoria, Labranzagrande, Macanal, Maripí, Miraflores, Mongua, Muzo, Otanche, Pachavita, Páez, Pajarito, Panqueba, Pauna, Paya, Paz de Río, Pesca, Pisba, Puerto Boyacá, Quípama, Rondón, Saboyá, San José de Pare, San Luis de Gaceno, San Pablo de Borbur, Santa María, Santana, Socotá, Sogamoso, Tasco, Tibaná, Tópaga, Turmequé, Umbita y Ventaquemada.

CUNDINAMARCA: Agua de Dios, Albán, Anapoima, Anolaima, Apulo, Arbeláez, Beltrán, Bituima, Bogotá, D.C., Bojacá, Cabrera, Cachipay, Caparrapí, Cáqueza, Carmen de Carupa, Chaguaní, Chipaque, Chocontá, Cucunubá, El Colegio, El Peñón, El Rosal, Facatativá, Fusagasugá, Gachetá, Gama, Granada, Guaduas, Guatavita, Guayabal de Siquima, Gutiérrez, La Mesa, La Palma, La Peña, La Vega, Lenguaque, Machetá, Medina, Nilo, Nimaima, Nocaima, Pacho, Paime, Pandí, Paratebueno, Pasca, Pulí, Quebradanegra, Quipile, Ricaurte, San Antonio de Tequendama, San Bernardo, San Cayetano, San Francisco, San Juan de Rioseco, Sasaima, Sesquilé, Sibaté, Silvania, Soacha, Subachoque, Suesca, Supatá, Sutatausa, Tabío, Tausa, Tena, Tibacuy, Tocaima, Topaipí, Ubalá, Utica, Venecia, Vergara, Vianí, Villagómez, Villapinzón, Villeta, Viotá, Yacopí, Zipacón y Zipaquirá

HUILA: La Plata y Neiva.

NORTE DE SANTANDER: Ábrego, Cácosta, Chinácota, Convención, Cucutilla, Durania, El Zulia, Gramalote, Hacarí, Labateca, Lourdes, Pamplona, Salazar, San Calixto, Sardinata, Silos, Teorama y Villa Caro.

QUINDÍO: Calarcá, Córdoba y Salento

RISARALDA: Santa Rosa de Cabal.

SANTANDER: Albania, Barbosa, Bolívar, Carcasí, Charalá, Chima, Chipatá, Contratación, Coromoro, El Carmen, El Guacamayo, Encino, Florián, Floridablanca, Girón, Guadalupe, Guavatá, Guepsa, La Belleza, La Paz, Landázuri, Lebrija, Macaravita, Matanza, Mogotes, Puente Nacional, San Andrés, San Benito, San Miguel, San Vicente de Chucurí, Santa Helena del Opón, Simacota, Suaita, Sucre, Tona, Valle de San José y Vélez.

TOLIMA: Anzoátegui, Cajamarca, Carmen de Apicalá, Casabianca, Chaparral, Cunday, Fresno, Herveo, Ibagué, Icononzo, Líbano, Melgar, Murillo, Rioblanco, Roncesvalles, San Antonio, Villahermosa y Villarrica.

ALERTAS POR AMENAZAS DE DESLIZAMIENTO

ALERTA ROJA:

Amenaza alta a muy alta por deslizamientos de tierra detonados por lluvias, localizados en los siguientes municipios:

ALERTA NARANJA:

Amenaza moderada por deslizamientos de tierra detonados por lluvias, localizados en los siguientes municipios:

REGIÓN ORINOQUIA

SITIOS PARA LOS CUALES SE GENERA LA ALERTA

ALERTA AMARILLA

CASANARE: Chámeza, Hato Corozal, La Salina, Nunchía, Paz de Ariporo, Recetor, Sabanalarga y Yopal.

META: Cubarral, Cumaral y Guamal.

REGIÓN PACÍFICA

SITIOS PARA LOS CUALES SE GENERA LA ALERTA

ALERTA AMARILLA

CAUCA: Almaguer, Bolívar, Caldono, Inzá, Jambaló, La Sierra, La Vega, Páez (Belalcázar), Rosas, Silvia, Toribío y Totoró.

CHOCÓ: Bojayá (Bellavista), El Carmen y Sipí.

NARIÑO: Albán (San José), Buesaco y Samaniego.

VALLE DEL CAUCA: Bolívar, Buga, Bugalagrande, Calima (El Darién), Dagua, El Cerrito, El Dovio, Palmira, San Pedro, Sevilla, Tuluá, Versalles.

REGIÓN DE LA AMAZONÍA

SITIOS PARA LOS CUALES SE GENERA LA ALERTA

ALERTA AMARILLA

CAQUETÁ: Belén de Los Andaquíes y Morelia.

ALERTAS POR AMENAZAS DE DESLIZAMIENTO

ALERTA ROJA:

Amenaza alta a muy alta por deslizamientos de tierra detonados por lluvias, localizados en los siguientes municipios:

ALERTA NARANJA:

Amenaza moderada por deslizamientos de tierra detonados por lluvias, localizados en los siguientes municipios:

SECTORES VIALES

SECTORES VIALES IDENTIFICADOS CON POTENCIALIDAD DE DESLIZAMIENTOS, EN LOS CUALES GENERAN ALERTAS

DEPARTAMENTO	SECTOR VIAL
ARAUCA	La Lejía – Saravena
ANTIOQUIA	Los Llanos – Tarazá Santuario - Cruce Ruta 45 (Caño Alegre)
BOYACÁ	La Lejía – Saravena Santuario - Cruce Ruta 45 (Caño Alegre)
CASANARE	Aguazul - Yopal
CAUCA	Mocoa – San Juan de Villalobos
CESAR	La Lizama -San Alberto
CHOCÓ	Certeguí - Quibdó Las Animas - Certeguí Las Animas - Mumbú Quibdó - La Mansa Río Pató (El Afirmado) Río Pató (El Afirmado) - La Ye (Las Animas)
CUNDINAMARCA	Bogotá (El Portal) - Villavicencio
META	Bogotá (El Portal) - Villavicencio Entrada Ciudad Porfía - Caño Tigre Pipiral - Villavicencio "Puente Guatiquía - Los Caballos"
NARIÑO	La Piscicultura - El Pepino
NORTE DE SANTANDER	La Lejía – Saravena La Lizama -San Alberto
PUTUMAYO	La Piscicultura - El Pepino Mocoa - San Juan de Villalobos
SANTANDER	La Lizama -San Alberto
VALLE DEL CAUCA	Buenaventura – Cruce Ruta 40 (Loboguerrero) Intersección Sena – Intersección Citronela

ALERTAS METEOMARINA

OCEANO PACÍFICO

<p>ALERTA NARANJA</p>	<p>POR TIEMPO LLUVIOSO En el océano Pacífico nacional, especialmente en el centro y norte del área en alta mar y en cercanías a la costa; se estiman lluvias de variada intensidad y con descargas eléctricas. Por lo tanto, se recomienda a pescadores y usuarios de embarcaciones de poco calado, consultar con las Capitanías de puerto antes de zarpar. De igual forma, se recomienda a los habitantes costeros estar atentos a la evolución de las condiciones meteorológicas.</p>
<p>ALERTA AMARILLA</p>	<p>POR PLEAMAR Hasta el próximo 14 de agosto de 2017, en la cuenca del Pacífico colombiano se presentará una de las pleamares más significativas del mes, asociada a la marea astronómica. Se recomienda a pobladores costeros estar atentos a la evolución del fenómeno.</p>

MAR CARIBE

<p>ALERTA NARANJA</p>	<p>POR TIEMPO LLUVIOSO En el occidente del Mar Caribe colombiano, en alta mar y en zonas aledañas a la costa de Córdoba y en el golfo de Urabá, se prevén lluvias y descargas eléctricas persistentes para el día de hoy y mañana. Por esta razón, se recomienda a los habitantes costeros estar atentos a la evolución de las condiciones meteorológicas y a los usuarios de pequeñas embarcaciones consultar con las Capitanías de puerto antes de zarpar.</p>
<p>ALERTA AMARILLA</p>	<p>POR PLEAMAR Desde el día de hoy 12 de agosto y hasta el próximo 19 del presente mes, se registrará una de las pleamares más significativas asociada a la marea astronómica en el Archipiélago de San Andrés, Providencia y Santa Catalina. Por lo tanto, se recomienda a los pobladores estar atentos a la evolución del fenómeno.</p>

°C: grados Celsius

m: metros

mm: milímetros

msnm: metros sobre nivel del mar

Km/h: kilómetros por hora

HLC: hora local colombiana

GOES: Geostationary Operational Environmental Satellites (Satélite Geostacionario Operacional Ambiental).

GOES-13 es el designado GOES-Este, localizado en 75° W sobre el ecuador geográfico.

PNN: Parque Nacional Natural

SFF: Santuario de Fauna y Flora



ALERTA ROJA. PARA TOMAR ACCIÓN Advierte al Sistema Nacional de Gestión del Riesgo de Desastres sobre el peligro de un fenómeno y sus efectos adversos sobre la población. Se emite una alerta sólo cuando la identificación de un evento extraordinario indique la amenaza inminente y cuando la gravedad del fenómeno requiera atención prioritaria de los comités departamentales y locales.



ALERTA NARANJA. PARA PREPARARSE Indica la amenaza de un fenómeno. No implica riesgo inmediato por lo que es catalogado como un mensaje para informarse y prepararse. El aviso implica vigilancia continua ya que las condiciones son propicias para el desarrollo de un suceso natural.



ALERTA AMARILLA. PARA INFORMARSE Se emite cuando las condiciones hidrometeorológicas son favorables para la ocurrencia de un fenómeno natural y pueden aumentar el riesgo según los pronósticos. Por sus características, este nivel está encaminado a informar.

CONDICIONES NORMALES Indica que no existe ninguna clase de alerta para la región o zona mencionada.

OMAR FRANCO | Director General

CHRISTIAN EUSCÁTEGUI | Jefe Oficina del Servicio de Pronósticos y Alertas

Profesionales de Turno:

Jorge González, Sonia Bermúdez,, Cristian Arango, Rodney Poveda, Ruth López y Laura Macías.

<http://www.ideam.gov.co>

Correos electrónicos: servicio@ideam.gov.co, alertas@ideam.gov.co

Calle 25D # 96B – 70, Piso 3. Bogotá, D.C., Colombia.

Teléfono: 3075625 Ext. 1334–1336.

Síguenos en:

