

INFORME TÉCNICO DIARIO Nº 211

El IDEAM comunica al Sistema Nacional de Gestión del Riesgo (SNGR) y al Sistema Nacional Ambiental (SINA).

Bogotá D. C., domingo 30 de julio de 2017.

Hora de actualización:
12:34 p. m.

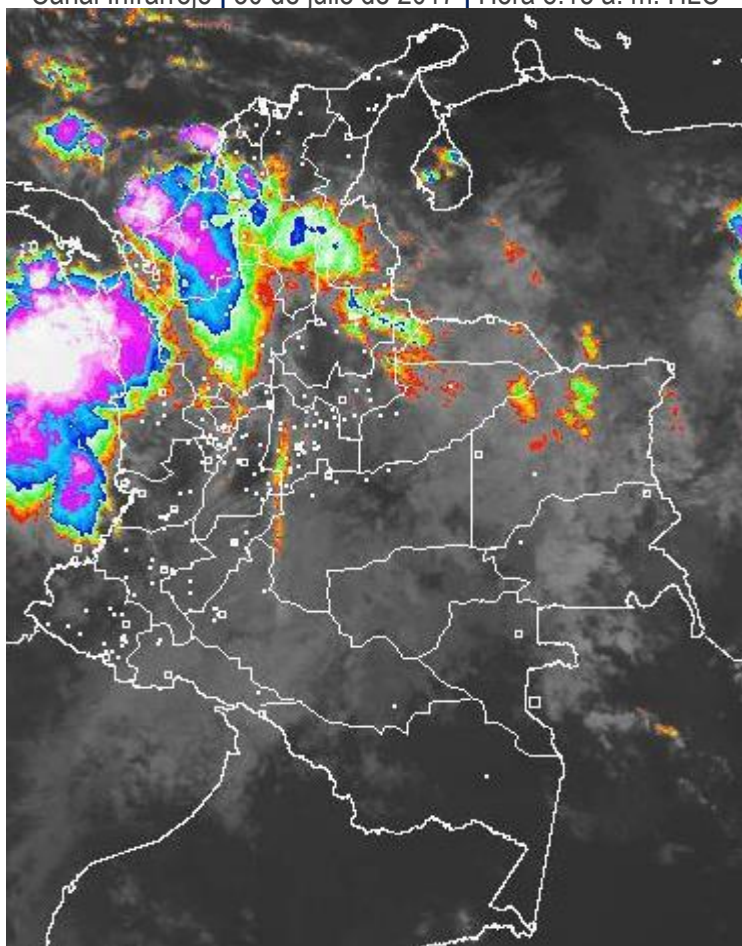


CONDICIONES HIDROMETEOROLÓGICAS ACTUALES

En las últimas horas las precipitaciones de mayor importancia se han concentrado en el occidente de la región Caribe y norte de la región Pacífica. Lluvias de menor intensidad se han observado en sectores del norte de la región Andina y algunos chubascos con tormentas eléctricas al oriente de la Orinoquia. Condiciones secas en gran parte del centro y sur del país han predominado el día de hoy. Se espera en horas de la tarde y noche lluvias en el occidente de la región Caribe, zona del archipiélago de San Andrés y Providencia, así como al centro y norte de la Pacífica; precipitaciones ocasionales al norte de la región Andina y condiciones nubosas y secas en Amazonas y centro-sur de la Andina.

IMAGEN SATELITAL

Canal Infrarrojo | 30 de julio de 2017 | Hora 8:15 a. m. HLC



Consulte todos los días el pronóstico del tiempo y las alertas hidrometeorológicas vigentes del IDEAM, en un formato de calidad. Alrededor de las 7:30 a. m. está a disposición del público en www.ideam.gov.co.

Se puede ver también en dispositivos móviles **AQUÍ**





LO MÁS DESTACADO

LLUVIAS REGISTRADAS EN LAS ÚLTIMAS 24 HORAS

- Incremento considerable de las precipitaciones en las últimas 24 horas, las cuales principalmente se concentraron especialmente en las regiones Pacífica, Caribe y Andina. La mayor precipitación se presentó en el municipio de **Sabana de Torres (Santander), con 109.9 mm.**

ALERTA ROJA

- Por niveles muy altos y superando las cotas de afectación de corrientes de los siguientes departamentos: Córdoba, y Guainía.
- Por alta probabilidad de incendios de la cobertura vegetal en varios sectores de la regiones Caribe y Andina.
- Por probabilidad alta de deslizamientos de tierra detonados por lluvias, en sectores inestables o de alta pendiente, localizados en municipios de las regiones Andina y Pacífica.
- Por tiempo lluvioso en el Océano Pacífico.

ALERTA NARANJA

- Por niveles altos y próximos a superar las cotas de afectación de corrientes de los siguientes departamentos: Córdoba y Vichada.
- Por probabilidad moderada de deslizamientos de tierra detonados por lluvias, en sectores inestables o de alta pendiente, localizados en áreas de las regiones Pacífica, Andina y Amazonía.
- Por moderada posibilidad de incendios de la cobertura vegetal en algunos municipios de la regiones Caribe y Andina.
- Por tiempo lluvioso en el mar Caribe.

ALERTA AMARILLA

- Por niveles altos en varias corrientes de los siguiente departamentos: Sucre, Bolívar, Atlántico, Magdalena y Meta.
- Por probabilidad baja de deslizamientos de tierra detonados por lluvias, en sectores inestables o de alta pendiente, localizados en amplias áreas de las regiones Caribe, Andina, Pacífica y Orinoquía.
- Por viento y oleaje en el mar Caribe.

PRONÓSTICO CONDICIONES METEOROLÓGICAS ESPECIALES

ÁREA DEL VOLCÁN GALERAS

Durante de la jornada se pronostican condiciones nubosas con lloviznas intermitentes

EL SERVICIO GEOLÓGICO COLOMBIANO reporta en nivel AMARILLO (III): CAMBIOS EN EL COMPORTAMIENTO DE LA ACTIVIDAD VOLCÁNICA. Lat:155 Lon:-77.37

ELEVACIÓN (pies)	DIRECCIÓN	VELOCIDAD	
		NUDOS	Km/h
10,000	SURESTE	15 - 20	27 - 36
18,000	ESTE	20 - 25	36 - 45
24,000	NORESTE	25 - 30	45 - 54
30,000	NORESTE	15 - 20	27 - 36

ÁREA DEL VOLCÁN NEVADO DEL HUILA

Durante de la jornada se pronostican condiciones nubosas con lloviznas intermitentes

EL SERVICIO GEOLÓGICO COLOMBIANO reporta en nivel AMARILLO (III): CAMBIOS EN EL COMPORTAMIENTO DE LA ACTIVIDAD VOLCÁNICA. Lat:2.92 Lon:-76.05

ELEVACIÓN (pies)	DIRECCIÓN	VELOCIDAD	
		NUDOS	Km/h
10,000	SURESTE	10 - 15	18 - 27
18,000	ESTE	25 - 30	45 - 54
24,000	NORESTE	20 - 25	36 - 45
30,000	NORESTE	15 - 20	27 - 36

ÁREA DEL VOLCÁN CERRO MACHÍN

Durante gran parte de la jornada se prevé cielo entre parcial a mayormente cubierto con tiempo seco, salvo en horas de la noche donde se estiman lloviznas y/o llovias ligeras.

EL SERVICIO GEOLÓGICO COLOMBIANO reporta en nivel AMARILLO (III): CAMBIOS EN EL COMPORTAMIENTO DE LA ACTIVIDAD VOLCÁNICA. Lat:4.80 Lon:-75.62

ELEVACIÓN (pies)	DIRECCIÓN	VELOCIDAD	
		NUDOS	Km/h
10,000	SURESTE	10 - 15	18 - 27
18,000	ESTE	20 - 25	36 - 45
24,000	ESTE	20 - 25	36 - 45
30,000	NORESTE	20 - 25	36 - 45

ÁREA DEL VOLCÁN NEVADO DEL RUIZ

Durante gran parte de la jornada se prevé cielo entre parcial a mayormente cubierto con tiempo seco, salvo en horas de la noche donde se estiman lloviznas y/o llovias ligeras.

EL SERVICIO GEOLÓGICO COLOMBIANO reporta en nivel AMARILLO (III): CAMBIOS EN EL COMPORTAMIENTO DE LA ACTIVIDAD VOLCÁNICA. Lat:0.81-Lon:77.93 Lat:0.76 Lon:-77.95

ELEVACIÓN (pies)	DIRECCIÓN	VELOCIDAD	
		NUDOS	Km/h
10,000	SURESTE	5 - 10	9 - 18
18,000	ESTE	20 - 25	36 - 45
24,000	ESTE	20 - 25	36 - 45
30,000	NORESTE	25 - 30	45 - 54

ÁREA DEL COMPLEJO VOLCÁNICO CHILES-CERRO NEGRO DE

A lo largo de la jornada se estima cielo entre parcial y mayormente cubierto con predominio de tiempo seco.

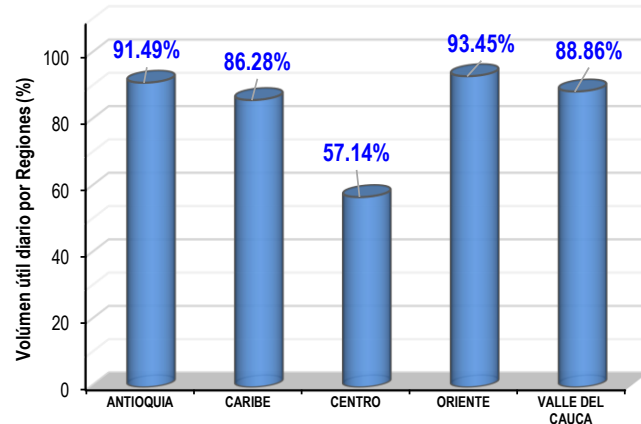
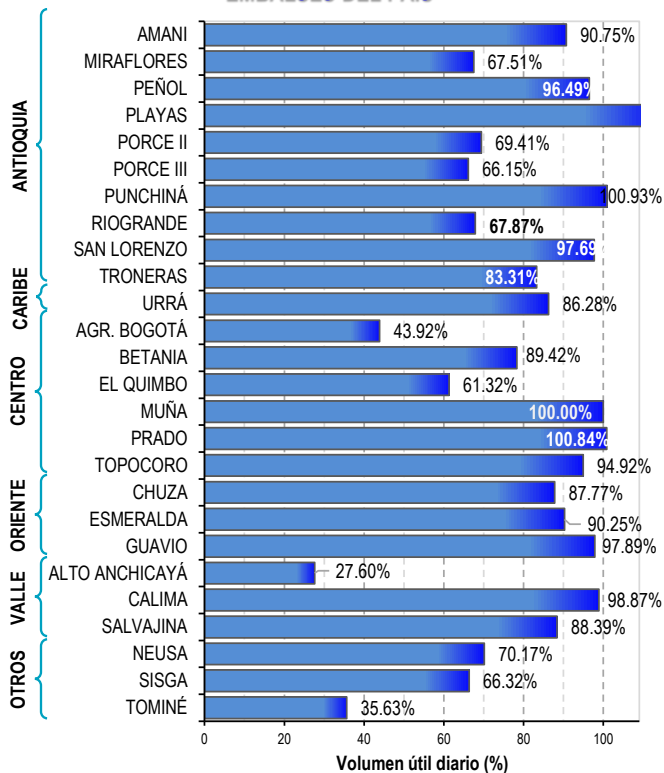
EL SERVICIO GEOLÓGICO COLOMBIANO reporta en nivel AMARILLO (III): CAMBIOS EN EL COMPORTAMIENTO DE LA ACTIVIDAD VOLCÁNICA. Lat:0.81-Lon:77.93 Lat:0.76 Lon:-77.95

ELEVACIÓN (pies)	DIRECCIÓN	VELOCIDAD	
		NUDOS	Km/h
10,000	SURESTE	10 - 15	18 - 27
18,000	ESTE	25 - 30	45 - 54
24,000	NORESTE	20 - 25	36 - 45
30,000	NORESTE	15 - 20	27 - 36

ESTADO DE LOS EMBALSES

A continuación se relaciona el volumen útil diario de los principales embalses del país (expresado en porcentaje), de acuerdo con la información reportada por XM S.A. E.S.P en la siguiente dirección electrónica: <http://ido.xm.com.co/ido/SitePages/hidrologia.aspx?q=reservas>

VOLUMEN ÚTIL DIARIO EN LOS PRINCIPALES EMBALSES DEL PAÍS



Para estar informado diariamente de lo que pasa con el **pronóstico del tiempo y las alertas.**

Síguenos en Twitter
@IDEAMColombia



PRECIPITACIONES

A continuación se relacionan los municipios donde en las últimas 24 horas se registraron precipitaciones iguales o superiores a 20.0 mm.

Se aclara que las precipitaciones indicadas en los municipios, realmente corresponden a aquellos puntos en los cuales el IDEAM tiene estaciones de monitoreo, pero no necesariamente quiere decir que el dato corresponda a las lluvias que se presentaron directamente sobre el área urbana en donde se concentra la mayor población. En ocasiones la estación sobre la cual se destaca el mayor valor de precipitación, a pesar de pertenecer al municipio, puede quedar alejada del centro poblado principal.

DEPARTAMENTO	MUNICIPIO
ANTIOQUIA	Caucasia (45.0), Valdivia (26.0), Vegachí (22.0), Yondó (21.0).
BOLÍVAR	Pinillos (47.7), San Jacinto del Cauca (45.0), Santa Rosa de Simití (42.8), Santa Rosa del Sur (40.4), Morales (32.0), San Pablo (21.6).
BOYACÁ	Campohermoso (23.0).
CESAR	Curumani (44.0).
CHOCÓ	Quibdó (82.9), Lloró (81.4), Istmina (78.0), Medio San Juan (57.0), Bahía Solano (42.0).
CÓRDOBA	La Apartada (50.3), Ayapel (40.0), Planeta Rica (39.7).
GUAINÍA	Puerto Inírida (61.0).
MAGDALENA	Santa Marta -estación ubicada a 45 al O del centro poblado- (42.0).
NORTE DE SANTANDR	Toledo (40.0).
SANTANDER	Sabana de Torres (109.9) , Chima (53.7), Simacota (50.0), Puerto Wilches (45.0), El Playón (36.0), Guadalupe (24.6), Confines (24.1), Encino (20.9), Contratación (20.0).
SUCRE	Tolú (31.0), Majagual (30.0).
VALLE DEL CAUCA	Buenaventura (66.0).

Para estar informado diariamente de lo que pasa con el **pronóstico del tiempo y las alertas.**

Síguenos en Twitter
@IDEAMColombia



TEMPERATURAS MÁXIMAS

A continuación se relacionan los municipios donde en las últimas 24 horas se registraron temperaturas iguales o superiores a 36.0 °C.

Se aclara que las temperaturas indicadas en los municipios, realmente corresponden a aquellos puntos en los cuales el IDEAM tiene estaciones de monitoreo, pero no necesariamente quiere decir que el dato corresponda a las temperaturas que se presentaron directamente sobre el casco urbano en donde se concentra la mayor población. En ocasiones la estación sobre la cual se destaca el mayor valor de temperatura, a pesar de pertenecer al municipio, puede quedar alejada del centro poblado principal.

DEPARTAMENTO	MUNICIPIO
CESAR	Chiriguana (35.4), Valledupar (35.2).
CUNDINAMARCA	Jerusalén (37.8)
LA GUAJIRA	Riohacha (36.8), Maicao (35.4), Urumita (35.2).
SANTANDER	Barrancabermeja (35.0).
TOLIMA	Ambalema (37.0), Armero-Guayabal (36.8), Saldaña (36.8), Flandes (36.2), Natagaima (36.0), Lérída (35.0), Espinal (35.0).



PRONÓSTICO METEOROLÓGICO

Domingo 30 y lunes 31 de julio de 2017



REGIÓN	PRONÓSTICO
SABANA DE BOGOTÁ	<p>DOMINGO. En las horas de la mañana, cielo entre parcial y mayormente cubierto con predominio de tiempo seco en gran parte de la ciudad y la sabana, salvo sobre los cerros orientales y norte de la ciudad donde no se descartan lloviznas dispersas. Durante la tarde se prevén lluvias y/o lloviznas hacia el norte y occidente de la ciudad y de la sabana, mientras que en el resto del área persistirá tiempo seco. Para las primeras horas de la noche no se descartan lloviznas al norte y occidente de la ciudad y de la Sabana.</p> <p>LUNES. Se prevé nubosidad variada con lluvias especialmente en el occidente y norte de la ciudad y de la sabana, en horas de la tarde y/o noche.</p>
CARIBE	<p>DOMINGO. En las horas de la mañana se estima cielo mayormente cubierto al sur de la región, con lluvias y posibilidad de descargas eléctricas en zonas del sur de Cesar y Bolívar, así como en sectores de Córdoba, Sucre y Urabá antioqueño. Condiciones secas para el norte de la región. Para la tarde se prevé mayor nubosidad y lluvias entre ligeras y moderadas en áreas de Córdoba, Cesar, Magdalena, Sierra Nevada de Santa Marta y de menor volumen en sectores de Bolívar y Atlántico. Probabilidad de actividad eléctrica. Durante la noche, se estiman precipitaciones en áreas de Córdoba, sur de Sucre y de Bolívar; no se descartan lluvias ligeras en zonas de Cesar y Magdalena.</p> <p>LUNES. Se prevé que las lluvias más intensas y con descargas eléctricas se registren en zonas de Córdoba, sur de Sucre y de Bolívar y en la Sierra Nevada de Santa Marta.</p>
ARCHIPIÉLAGO DE SAN ANDRÉS, PROVIDENCIA Y SANTA CATALINA	<p>DOMINGO. En la horas de la mañana se prevé cielo parcial a mayormente nublado y tiempo seco. Durante la tarde se estima nubosidad variada con probables lluvias en San Andrés. Para la noche se pronostican lluvias ligeras en San Andrés y Providencia.</p> <p>LUNES. Se prevén precipitaciones a diferentes horas en el archipiélago.</p>
MAR CARIBE	<p>DOMINGO. En zonas del occidente del Caribe colombiano tanto en alta mar como en cercanías al golfo de Urabá y a las costas de Córdoba y Sucre, es estima mayor nubosidad y lluvias de ligeras a moderadas, con tormentas eléctricas ocasionales.</p> <p>LUNES. En el occidente del Caribe se estiman lluvias moderadas actividad eléctrica, tanto en alta mar como en cercanías a la costa.</p>

Planeando tu día?
Descarga YA y conoce...



Consúltalo a diario y únete a la Cultura del Pronóstico del IDEAM

Disponible para  

PRONÓSTICO METEOROLÓGICO

Domingo 30 y lunes 31 de julio de 2017



REGIÓN	PRONÓSTICO
ANDINA	<p>DOMINGO. En horas de la mañana se prevé nubosidad variada con precipitaciones moderadas en el occidente de Antioquia. Lloviznas en Risaralda, occidente de Cundinamarca y de Boyacá, occidente del Tolima y sur de Huila. Durante las horas de la tarde se estiman lluvias entre ligeras y moderadas en zonas de Santander, Boyacá, Cundinamarca y Antioquia, no se descarta actividad eléctrica. Precipitaciones de menor intensidad en sectores de Risaralda, Huila y Tolima. Para la noche se prevén lluvias en Santander y en el occidente de Antioquia; precipitaciones menos intensas en el oriente de Norte de Santander, Boyacá, Cundinamarca y en límites entre Huila y Tolima.</p> <p>LUNES. Cielo entre parcial y mayormente cubierto con lluvias entre ligeras y moderadas en Santander, Boyacá, sur de Norte de Santander, occidente de Antioquia y hacia el sur de Huila, Cauca y Nariño. No se descartan descargas eléctricas.</p>
INSULAR PACÍFICO	<p>DOMINGO. En Malpelo nubosidad variada y lloviznas al final de la mañana y a diferentes horas de la noche. En Gorgona se estima mayormente nublado y tiempo seco.</p> <p>LUNES. Se estiman lluvias a diferentes horas en Malpelo y Gorgona. Posibles descargas eléctricas.</p>
PACÍFICO	<p>DOMINGO. Se advierte en la mañana abundante nubosidad al norte y centro de la región, con lluvias y descargas eléctricas en zonas de Chocó y litoral de Valle del Cauca, condiciones secas para el resto de la región. Durante las horas de la tarde se prevé nubosidad variable con precipitaciones en zonas de Chocó, centro y occidente de Cauca y Valle del Cauca. No se descarta actividad eléctrica. En la noche se pronostican lluvias entre ligeras y moderadas en Chocó y hacia el occidente de Valle del Cauca y Cauca. Posibles descargas eléctricas.</p> <p>LUNES. Cielo mayormente cubierto con lluvias y actividad eléctrica en áreas de Valle del Cauca y Chocó. Precipitaciones menos intensas en el resto de la región.</p>
OCÉANO PACÍFICO	<p>DOMINGO. Se advierte abundante nubosidad con lluvias moderadas y descargas eléctricas, sobre el norte y centro del área oceánica nacional tanto en alta mar como en el litoral, hacia el sur se prevén lluvias de menor intensidad.</p> <p>LUNES. Cielo nublado con lluvias moderadas en el centro y norte de la zona oceánica. Posibles descargas eléctricas.</p>

Planeando tu día?
Descarga YA y conoce...



Consúltalo a diario y únete a la Cultura del Pronóstico del IDEAM

Disponible para  



PRONÓSTICO METEOROLÓGICO

Domingo 30 y lunes 31 de julio de 2017



REGIÓN	PRONÓSTICO
<p>ORINOQUIA</p>	<p>DOMINGO. Para la mañana se prevé cielo entre parcial y mayormente cubierto con lluvias moderadas y descargas eléctricas en Arauca y Vichada y en el piedemonte del Meta y de Casanare. Durante la tarde, se prevén precipitaciones en áreas de Vichada, Meta, Arauca y piedemonte llanero. Posibles descargas eléctricas. En la noche se estiman lluvias en zonas del oriente de Vichada y en el occidente de Casanare y Meta.</p> <p>LUNES. Se estima abundante nubosidad en la región con lluvias en gran parte del área, las más intensas en zonas de Meta, Arauca y Vichada.</p>
<p>AMAZONIA</p>	<p>DOMINGO. Para la mañana se prevé cielo parcialmente nublado con predominio de tiempo seco en amplios sectores de la región, salvo en el occidente de Putumayo y Caquetá donde se estima mayor nubosidad y precipitaciones moderadas. Durante la tarde se estima nubosidad variada con lluvias entre ligeras y moderadas en áreas de Caquetá, Putumayo y Amazonas. Precipitaciones de menor intensidad en zonas dispersas de Guainía y Amazonas. En las horas de la noche se prevén lluvias en sectores de Guainía, Guaviare, Caquetá y Putumayo.</p> <p>LUNES. En la región prevalecerán las precipitaciones, las de mayor intensidad y con actividad eléctrica en Guainía, Caquetá y Putumayo.</p>

Planeando tu día?
 Descarga YA y conoce...



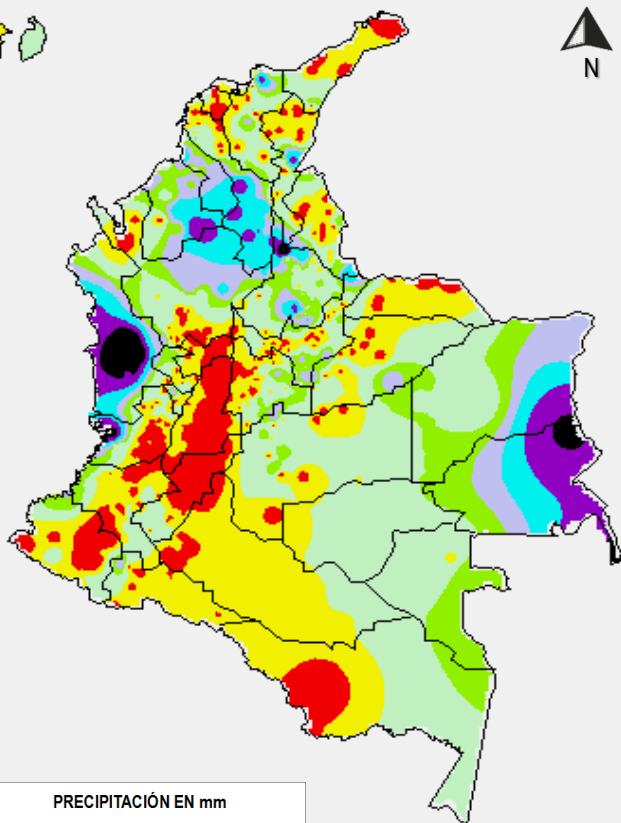
Consúltalo a diario y únete a
 la Cultura del Pronóstico del IDEAM

Disponible para  

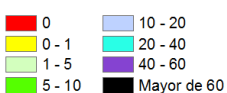
MAPAS DE PRECIPITACIÓN

Precipitación diaria: desde las 7:00 a. m. del día sábado 29 de julio hasta las 7:00 a. m. del día domingo 30 de julio de 2017.

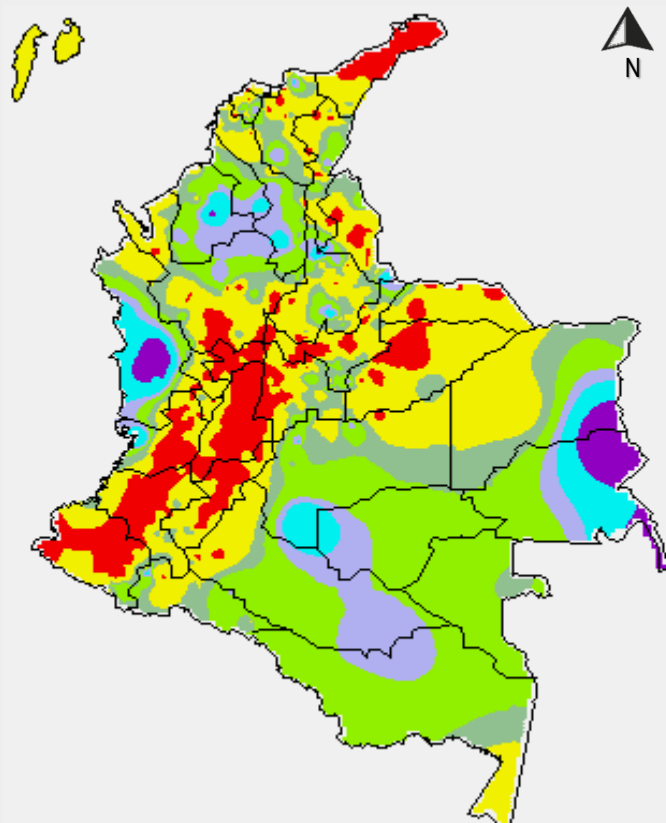
Precipitación de los últimos 3 días: desde las 7:00 a.m. del día jueves 27 de julio hasta las 7:00 a.m. del día domingo 30 de julio de 2017.



PRECIPITACIÓN EN mm



1 milímetro de precipitación equivale a 1 litro de lluvia por m²



PRECIPITACIÓN EN mm



1 milímetro de precipitación equivale a 1 litro de lluvia por m²

ALERTAS VIGENTES E INFORMACIÓN ADICIONAL

Para mayor información sobre el pronóstico del estado del tiempo, informes técnicos diarios, comunicados especiales, mapas diarios de temperaturas máximas y mínimas e información diaria de precipitación se sugiere consultar los siguientes enlaces:

- [MAPA DIARIO DE TEMPERATURA MÁXIMA.](#)
- [MAPA DIARIO DE TEMPERATURA MÍNIMA.](#)
- [INFORMACIÓN DIARIA DE PRECIPITACIÓN Y TEMPERATURA DE LOS PRINCIPALES AEROPUERTOS DEL PAÍS.](#)
- [MOSAICO MAPAS DE PRECIPITACIÓN DIARIA EN MILÍMETROS.](#)

ALERTAS POR NIVELES DE LOS RÍOS

REGIÓN CARIBE

SITIOS PARA LOS CUALES SE GENERA LA ALERTA

**ALERTA
ROJA**

NIVELES ALTOS EN EL RÍO SINÚ (CUENCA BAJA).

Se mantienen las afectaciones por niveles altos en algunos sectores del río Sinú, particularmente en la cuenca baja del río en jurisdicción de los municipios de Lorica y San Bernardo del Viento. El IDEAM hace una llamado de atención especial a autoridades locales y regionales de Gestión del Riesgo para que mantengan atento seguimiento al comportamiento de los niveles del río.

SE PREVÉ CRECIENTES SUBITAS EN EL RIO SAN JORGE.

Debido a la persistencia de las lluvias en la cuenca alta del río San Jorge se prevén ascensos de carácter moderado en el nivel de los ríos San Pedro y San Jorge, con lo cual se mantendrán los altos niveles del río San Jorge a la altura de las poblaciones de Puerto Libertador, Montelíbano y Buenavista, en el departamento de Córdoba. El IDEAM recomienda a las autoridades de Gestión del Riesgo tanto Locales como Regionales y a la población en general asentada en las riberas de los ríos San Pedro y San Jorge, para que estén atentos ante probables crecientes súbitas.

REGIÓN ORINOQUIA

SITIOS PARA LOS CUALES SE GENERA LA ALERTA

**ALERTA
ROJA**

NIVELES ALTOS EN EL RÍO INÍRIDA.

Se espera que durante la siguiente semana se mantenga un comportamiento estable en el nivel del río Inírida a la altura del municipio de Puerto Inírida (Guainía), con valores por encima de la cota crítica de afectación de los sectores ribereños más bajos de dicho municipio. Se recomienda a pobladores ribereños y autoridades locales y regionales de Gestión de Riesgo, tomar las medidas pertinentes ante las probables afectaciones por desbordamientos e inundaciones que se puedan estar presentando.

NIVELES ALTO EN EL RÍO ARAUCA

El río Arauca presenta un incremento en su nivel lo que ha ocasionado desbordamientos en diferentes sectores, especial atención para el municipio La Yuca el cuál esta sobre el río, en las próximas horas se van a presentar lluvias en la zona

ALERTAS POR NIVELES DE LOS RÍOS

REGIÓN ORINOQUIA

SITIOS PARA LOS CUALES SE GENERA LA ALERTA

ALERTA NARANJA

NIVELES ALTOS EN EL RÍO ORINOCO.

El nivel del río Orinoco mantiene el comportamiento estable y cercano a la cota de afectación, se espera que esta condición se mantenga durante la siguiente semana por lo que aún puede presentar afectación a la altura del municipio de Puerto Carreño (Vichada). Se recomienda a pobladores ribereños y autoridades locales y regionales de Gestión de Riesgo, tomar las medidas pertinentes ante las probables afectaciones por desbordamientos e inundaciones que se puedan estar presentando en sectores ribereños bajos.

REGIÓN ANDINA

SITIOS PARA LOS CUALES SE GENERA LA ALERTA

ALERTA NARANJA

PROBABILIDAD DE CRECIENTES SÚBITAS EN LOS RÍOS DE MONTAÑA DEL DEPARTAMENTO DE ANTIOQUIA.

Se sube esta alerta dado que las lluvias de variada intensidad en el departamento de Antioquia en las últimas horas, las cuales pueden generar crecientes súbitas especialmente en los ríos Tarazá, Man, Nechí y sus afluentes; al igual que la quebrada la Liboriana y el río San Juan. El IDEAM recomienda a las autoridades de Gestión del Riesgo tanto Locales como Regionales y a la población en general asentada en las riberas de estos ríos estén atentos ante posibles crecientes súbitas..

PROBABILIDAD DE OCURRENCIA DE CRECIENTES SÚBITAS EN LOS RÍOS QUE DESEMBOCAN EN EL GOLFO DE URABÁ.

Dadas las lluvias registradas en la cuenca del río León y el río Mulatos, no se descarta la ocurrencia de crecientes súbitas en estos ríos. El IDEAM recomienda a las autoridades de Gestión del Riesgo tanto Locales como Regionales y a la población en general asentada en las riberas de estos ríos permanecer atentos al comportamiento de los niveles.

REGIÓN ANDINA

SITIOS PARA LOS CUALES SE GENERA LA ALERTA

ALERTA AMARILLA

PROBABILIDAD DE CRECIENTES SÚBITAS PARA EL RÍO LEBRIJA, RIO DE ORO Y SUS AFLUENTES

Debido a las fuertes precipitaciones presentadas en la zona en las últimas horas se genera la alerta para el río de Oro, Lebrija y sus afluentes en el departamento de Santander.

ALERTAS POR NIVELES DE LOS RÍOS

REGIÓN CARIBE

SITIOS PARA LOS CUALES SE GENERA LA ALERTA

**ALERTA
 AMARILLA**

PROBABILIDAD DE CRECIENTES SÚBITAS EN LOS RÍOS, QUEBRADAS Y ARROYOS, DE LA REGION CARIBE

Se emite esta alerta debido presencia de lluvias de variada intensidad en la madrugada en la región Caribe, las cuales podrían generar incrementos súbitos en los niveles de los ríos, quebradas y arroyos, principalmente de Córdoba, Sucre, Bolívar y Cesar

REGIÓN ORINOQUIA

SITIOS PARA LOS CUALES SE GENERA LA ALERTA

**ALERTA
 AMARILLA**

NIVELES ALTOS EN EL RÍO ARIARI.

Se mantiene la alerta amarilla en la cuenca alta del río Ariari a la altura de la estación Puerto Rico, por el incremento en los niveles del río como producto de las lluvias registradas en la zona.

ALERTAS POR AMENAZAS DE INCENDIOS DE LA COBERTURA VEGETAL

ALERTA ROJA:

Amenaza Alta o muy alta de ocurrencia de incendios de la cobertura vegetal en zonas de bosques, cultivos y pastos, localizados en los siguientes municipios y sectores aledaños:

ALERTA NARANJA:

Amenaza moderada de ocurrencia de incendios de la cobertura vegetal en zonas de bosques, cultivos y pastos, localizados en los siguientes municipios y sectores aledaños:

REGIÓN CARIBE

SITIOS PARA LOS CUALES SE GENERA LA ALERTA

ALERTA ROJA

ATLÁNTICO: Barranquilla, Luruaco, Piojó.
LA GUAJIRA: Maicao, Manaure, Riohacha, Uribia.
MAGDALENA: El Retén, Fundación, Pivijay, Sabanas de San Angel.

Especial atención en los Parques Nacionales Naturales Ciénaga Grande de Santa Marta y Macuira.

REGIÓN ANDINA

SITIOS PARA LOS CUALES SE GENERA LA ALERTA

ALERTA ROJA

CAUCA: Cajibío, Morales, Piendamó, Popayán y Sotará (Paispamba).
CUNDINAMARCA: Cota, Funza, Fúquene, Guachetá, Guataquí, Madrid, Mosquera, San Juan de Río Seco, Simijaca, Susa, Tenjo y Útica.
HUILA: Aipe, Colombia, Gigante, Tello y Villavieja.
NARIÑO: Sapuyes, Tangua, Túquerres y Yacuanquer.
QUINDÍO: Circasia, La Tebaida, Montenegro y Pijao.
TOLIMA: Alvarado, Ambalema, Armero (Guayabal), Ataco, Coello, Coyaima, Espinal, Falan, Flandes, Guamo, Lérida, Natagaima, Ortega, Palocabildo, Piedras, Rovira, Saldaña, Santa Isabel, Suárez, y Venadillo.
VALLE DEL CAUCA: Andalucía, Caicedonia, Candelaria, Palmira, Pradera y Trujillo.

Especial atención en los Parques Nacionales Naturales de Iguaque, Las Hermosas, Los Farallones de Cali, Los Nevados y Nevado del Huila.

ALERTAS POR AMENAZAS DE INCENDIOS DE LA COBERTURA VEGETAL

ALERTA ROJA:

Amenaza Alta o muy alta de ocurrencia de incendios de la cobertura vegetal en zonas de bosques, cultivos y pastos, localizados en los siguientes municipios y sectores aledaños:

ALERTA NARANJA:

Amenaza moderada de ocurrencia de incendios de la cobertura vegetal en zonas de bosques, cultivos y pastos, localizados en los siguientes municipios y sectores aledaños:

REGIÓN CARIBE

SITIOS PARA LOS CUALES SE GENERA LA ALERTA

ALERTA NARANJA

ATLÁNTICO: Puerto Colombia, Tubará.
LA GUAJIRA: Albania, San Juan Del Cesar.
MAGDALENA: Puebloviejo, Santa Marta.

REGIÓN ANDINA

SITIOS PARA LOS CUALES SE GENERA LA ALERTA

ALERTA NARANJA

ANTIOQUIA: Anzá, Bello, Betulia, Copacabana, Envigado, Girardota, Guarne, Jericó, La Ceja, La Estrella, Marinilla, Peñol, Retiro, Támesis y Valparaíso.
BOYACÁ: Chiquinquirá, Chíquiza, Cúitiva, Duitama, Firavitoba, Floresta, Gachantivá, Iza, Nobsa, Oicatá, Paipa, Ráquira, Sáchica, San Miguel de Sema, Santa Rosa de Viterbo, Santa Sofía, Sotaquirá, Sutamarchán, Tinjacá, Tuta y Villa de Leiva.
CALDAS: Marquetalia y Victoria.
CAUCA: Caloto, Corinto, Guachene, Miranda, Padilla, Páez (Belalcázar), Puerto Tejada, Santander de Quilichao y Villa Rica.
HUILA: Garzón y Teruel.
NARIÑO: Guaitarilla, Mallama (Piedrancha) y Pasto, Santa Cruz (Guachavés).
QUINDÍO: Filandia, Génova y Quimbaya.
RISARALDA: Marsella.
TOLIMA: Mariquita.
VALLE DEL CAUCA: Alcalá, Cali, Calima (El Darién), Cartago, Florida, Ginebra, Guacarí, Jamundí, Riofrío, Ulloa, Vijes, Yotoco y Zarzal.

Especial atención en los Parques Nacionales Naturales de Iguaque, Las Hermosas, Los Farallones de Cali, Los Nevados y Nevado del Huila.

ALERTAS POR AMENAZAS DE DESLIZAMIENTO

ALERTA ROJA:

Amenaza alta a muy alta por deslizamientos de tierra detonados por lluvias, localizados en los siguientes municipios:

ALERTA NARANJA:

Amenaza moderada por deslizamientos de tierra detonados por lluvias, localizados en los siguientes municipios:

REGIÓN ANDINA	
ALERTA ROJA	SITIOS PARA LOS CUALES SE GENERA LA ALERTA
	CUNDINAMARCA: Choachí, Fómeque, La Calera, Ubaque SANTANDER: Charalá y San Gil
REGIÓN PACÍFICA	
ALERTA ROJA	SITIOS PARA LOS CUALES SE GENERA LA ALERTA
	CHOCÓ: Quibdó, Atrato, Rio Quito
REGIÓN ANDINA	
ALERTA NARANJA	SITIOS PARA LOS CUALES SE GENERA LA ALERTA
	BOYACÁ: Cubará NORTE DE SANTANDER: Chitagá, Toledo. SANTANDER: Chima, Guapota
REGIÓN PACÍFICA	
ALERTA NARANJA	SITIOS PARA LOS CUALES SE GENERA LA ALERTA
	CHOCÓ: Alto Baudó, Bagadó, Bahía Solano, Bajo Baudó, Bojayá, Cértegui, Condoto, El Cantón del San Pablo, El Carmen, Istmina, Lloró, Medio Atrato, Medio Baudó, Medio San Juan, Nóvita, Nuquí, Rio Iró, Tadó, Unión Panamericana
REGIÓN AMAZONIA	
ALERTA NARANJA	SITIOS PARA LOS CUALES SE GENERA LA ALERTA
	PUTUMAYO: Mocoa y San Francisco

ALERTAS POR AMENAZAS DE DESLIZAMIENTO

ALERTA ROJA:

Amenaza alta a muy alta por deslizamientos de tierra detonados por lluvias, localizados en los siguientes municipios:

ALERTA NARANJA:

Amenaza moderada por deslizamientos de tierra detonados por lluvias, localizados en los siguientes municipios:

REGIÓN ANDINA

SITIOS PARA LOS CUALES SE GENERA LA ALERTA

ALERTA AMARILLA

ANTIOQUIA: Abejorral, Amagá, Amalfi, Andes, Angelópolis, Anorí, Argelia, Armenia, Briceño, Cáceres, Caldas, Campamento, Cañasgordas, Caracolí, Caramanta, Ciudad Bolívar, Concordia, Dabeiba, Ebéjico, Fredonia, Frontino, Giraldo, Heliconia, Ituango, La Pintada, La Unión, Maceo, Medellín, Montebello, Nariño, Puerto Berrío, Puerto Nare, Puerto Triunfo, Remedios, Salgar, San Carlos, San Francisco, San Luis, Santa Bárbara, Santa Fe de Antioquia, Segovia, Sonsón, Sopetrán, Tarazá, Tarso, Toledo, Uramita, Urrao, Valdivia, Vegachí, Venecia, Yalí, Yarumal y Yolombó.

REGIÓN CARIBE

SITIOS PARA LOS CUALES SE GENERA LA ALERTA

ALERTA AMARILLA

CESAR: La Gloria, Pailitas, Pelaya y Valledupar.
CÓRDOBA: Montelíbano y Puerto Libertador.
LA GUAJIRA: San Juan del Cesar.
MAGDALENA: Ciénaga, Fundación y Santa Marta.

REGIÓN ORINOQUIA

SITIOS PARA LOS CUALES SE GENERA LA ALERTA

ALERTA AMARILLA

ARAUCA: Saravena.
CASANARE: Aguazul, Chámeza, Hato Corozal, La Salina, Nunchía, Paz de Ariporo, Pore, Recetor, Sabanalarga, Támara, Tauramena y Yopal.
META: Acacias, Cubarral, Cumaral, El Castillo, Guamal, Restrepo y Villavicencio.

REGIÓN PACÍFICA

SITIOS PARA LOS CUALES SE GENERA LA ALERTA

ALERTA AMARILLA

CAUCA: Almaguer, Bolívar, Caldono, El Tambo, Inzá, Jambaló, La Sierra, La Vega, López, Páez (Belalcázar), Rosas, Santa Rosa, Silvia, Toribío y Totoró.
CHOCÓ: Sipí.
NARIÑO: Albán (San José), Buesaco y Samaniego.
VALLE DEL CAUCA: Bolívar, Buenaventura, Buga, Bugalagrande, Calima (El Darién), Dagua, El Cerrito, El Dovio, San Pedro, Sevilla, Tuluá y Versalles.

ALERTAS POR AMENAZAS DE DESLIZAMIENTO

ALERTA ROJA:

Amenaza alta a muy alta por deslizamientos de tierra detonados por lluvias, localizados en los siguientes municipios:

ALERTA NARANJA:

Amenaza moderada por deslizamientos de tierra detonados por lluvias, localizados en los siguientes municipios:

REGIÓN AMAZONIA	
ALERTA AMARILLA	SITIOS PARA LOS CUALES SE GENERA LA ALERTA
	CAQUETÁ: Belén de Los Andaquíes y Morelia. PUTUMAYO: Colón, Orito, Sibundoy y Villagarzón.

SECTORES VIALES IDENTIFICADOS CON POTENCIALIDAD DE DESLIZAMIENTOS, EN LOS CUALES GENERAN ALERTAS	
DEPARTAMENTO	SECTOR VIAL
ARAUCA	La Lejía - Saravena
BOYACÁ	La Lejía - Saravena
CHOCÓ	Certeguí - Quibdó Las Animas - Certeguí Las Animas - Mumbú Quibdó - La Mansa Río Pató (El Afirmado) Río Pató (El Afirmado) - La Ye (Las Animas)
CÒRDOBA	Planeta Rica - La Ye
NARIÑO	La Piscicultura - El Pepino
NORTE DE SANTANDER	La Lejía - Saravena
PUTUMAYO	La Piscicultura - El Pepino

ALERTAS METEOMARINA

MAR CARIBE

<p>ALERTA AMARILLA</p>	<p>POR VIENTO Y OLEAJE Persiste la alerta sobre el centro y oriente del mar Caribe colombiano, por cuenta de la velocidad del viento la intensidad estará entre 20 a 30 nudos (37 km/h - 56 km/h) y rachas mayores; la altura del oleaje oscilará entre los 2.0 y 3.0 metros. Por lo tanto, se recomienda a pescadores y usuarios de embarcaciones de poco calado consultar con las Capitanías de puerto antes de zarpar y a los habitantes costeros estar atentos a la evolución de las condiciones meteorológicas.</p>
<p>ALERTA NARANJA</p>	<p>POR TIEMPO LLUVIOSO En el occidente del Caribe colombiano incluido el litoral, persistirán las lluvias y tormentas eléctricas. Por esta razón, se recomienda a los habitantes costeros estar atentos a la evolución de las condiciones meteorológicas y a los usuarios de pequeñas embarcaciones consultar con las Capitanías de puerto antes de zarpar.</p>

OCÉANO PACÍFICO

<p>ALERTA ROJA</p>	<p>POR TIEMPO LLUVIOSO Durante la jornada, se estiman lluvias con actividad eléctrica, tanto en cercanías a la costa como mar adentro, especialmente en el centro y norte del área marítima. Por lo tanto, se recomienda a pescadores y usuarios de embarcaciones de poco calado consultar con las Capitanías de puerto antes de zarpar. De igual forma, se recomienda a los habitantes costeros estar atentos a la evolución de las condiciones meteorológicas.</p>
---------------------------	--

°C: grados Celsius

m: metros

mm: milímetros

msnm: metros sobre nivel del mar

Km/h: kilómetros por hora

HLC: hora local colombiana

GOES: Geostationary Operational Environmental Satellites (Satélite Geostacionario Operacional Ambiental).

GOES-13 es el designado GOES-Este, localizado en 75° W sobre el ecuador geográfico.

PNN: Parque Nacional Natural

SFF: Santuario de Fauna y Flora



ALERTA ROJA. PARA TOMAR ACCIÓN Advierte al Sistema Nacional de Gestión del Riesgo de Desastres sobre el peligro de un fenómeno y sus efectos adversos sobre la población. Se emite una alerta sólo cuando la identificación de un evento extraordinario indique la amenaza inminente y cuando la gravedad del fenómeno requiera atención prioritaria de los comités departamentales y locales.



ALERTA NARANJA. PARA PREPARARSE Indica la amenaza de un fenómeno. No implica riesgo inmediato por lo que es catalogado como un mensaje para informarse y prepararse. El aviso implica vigilancia continua ya que las condiciones son propicias para el desarrollo de un suceso natural.



ALERTA AMARILLA. PARA INFORMARSE Se emite cuando las condiciones hidrometeorológicas son favorables para la ocurrencia de un fenómeno natural y pueden aumentar el riesgo según los pronósticos. Por sus características, este nivel está encaminado a informar.

CONDICIONES NORMALES Indica que no existe ninguna clase de alerta para la región o zona mencionada.

OMAR FRANCO | Director General

CHRISTIAN EUSCÁTEGUI | Jefe Oficina del Servicio de Pronósticos y Alertas

Profesionales de Turno:

Jorge González, Viviana Chivatá, Alfonso López, María Inés Cubillos y Alberto Pardo.

<http://www.ideam.gov.co>

Correos electrónicos: servicio@ideam.gov.co, alertas@ideam.gov.co

Calle 25D # 96B – 70, Piso 3. Bogotá, D.C., Colombia.

Teléfono: 3075625 Ext. 1334–1336.

Síguenos en:

