

INFORME TÉCNICO DIARIO N° 201

El IDEAM comunica al Sistema Nacional de Gestión del Riesgo (SNGR) y al Sistema Nacional Ambiental (SINA).

Bogotá D. C., jueves 20 de julio de 2017.

Hora de actualización:
12:20 a.m. HLC



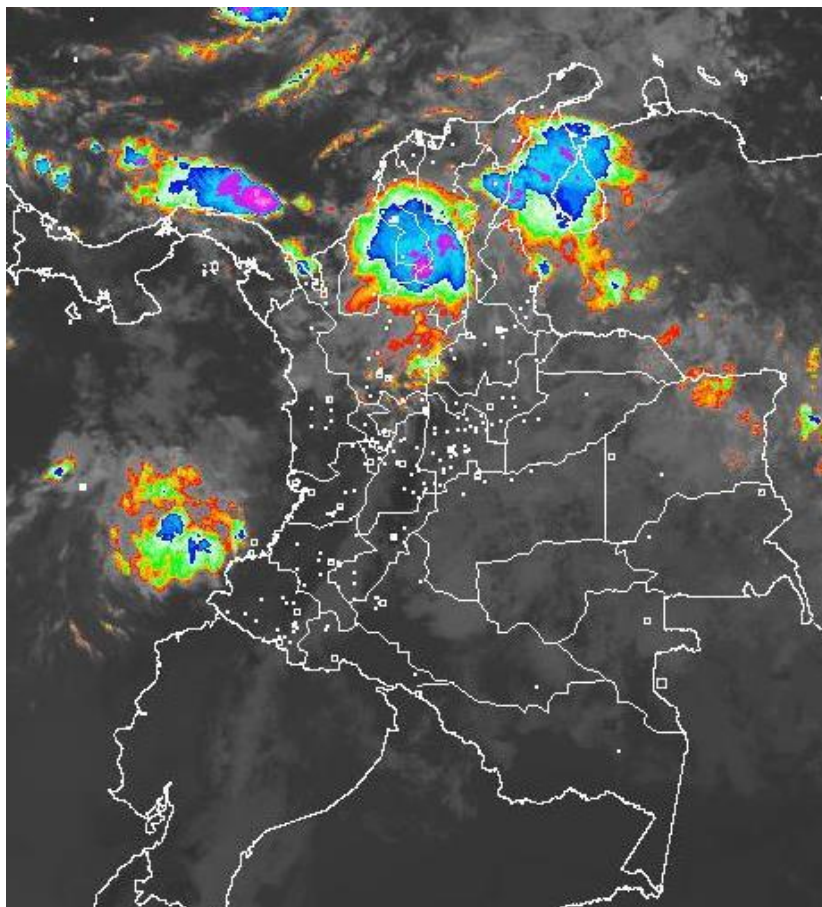
IMAGEN SATELITAL

Canal Infrarrojo | 20 de julio de 2017 | Hora 8:45 a.m. HLC

CONDICIONES HIDROMETEOROLÓGICAS ACTUALES

En la mañana ha prevalecido el tiempo lluvioso en amplias zonas de la región Caribe en sectores de Córdoba, Sucre, Bolívar, nororiente de Atlántico, centro de Magdalena y norte de Cesar, así mismo, en el occidente del mar Caribe. En la región Andina se registraron lluvias con actividad eléctrica en Antioquia y Santander; y en el Pacífico en el litoral de Nariño y Cauca; el resto del país ha prevalecido el tiempo seco.

Se pronostica permanezcan las condiciones lluviosas en la región Caribe. Adicionalmente, se estima en la jornada precipitaciones de variada intensidad en norte de la región Andina y activación de las precipitaciones en la región Pacífica. La Orinoquia presentará cielo parcialmente nublado sin descartar lluvias en el extremo oriental, la región Amazonia se prevé con predominio de tiempo seco.



Consulte todos los días el pronóstico del tiempo y las alertas hidrometeorológicas vigentes del IDEAM, en un formato de calidad. Alrededor de las 7:30 a. m. está a disposición del público en www.ideam.gov.co.

Se puede ver también en dispositivos móviles **AQUÍ**





LO MÁS DESTACADO

LLUVIAS REGISTRADAS EN LAS ÚLTIMAS 24 HORAS

- En las últimas 24 horas se presentaron volúmenes de lluvia significativos en el país, en particular, en los departamentos de Antioquia, Caquetá, Cesar, Meta, Putumayo y Santander. La mayor precipitación se presentó en el municipio de **Barrancabermeja (Santander)** con **164.8 mm**.

ALERTA ROJA

- Por inundación en la cuenca baja del río Sinú y niveles altos en el río San Jorge y el río Inírida.
- Por probabilidad de ocurrencia de crecientes súbitas en los ríos que desembocan en el Golfo de Urabá y en los ríos de alta pendiente del departamento de Santander.
- Por probabilidad alta de deslizamientos de tierra detonados por lluvias, en sectores inestables o de alta pendiente, localizados en municipios de las regiones Andina y Pacífica.
- Por viento y oleaje en el Mar Caribe.

ALERTA NARANJA

- Por probabilidad de crecientes súbitas en los ríos de montaña del departamento de Antioquia; en los ríos afluentes directos al Océano Pacífico y en las corrientes de la cuenca del río San Juan.
- Por niveles altos en el río Cauca en el municipio de Guaranda (Sucre), así como en el río Meta.
- Por probabilidad moderada de deslizamientos de tierra detonados por lluvias, en sectores inestables o de alta pendiente, localizados en áreas de las regiones Caribe, Andina, Pacífica, Orinoquía y Amazonía.
- Por moderada posibilidad de incendios de la cobertura vegetal en algunos municipios de las regiones Caribe y Andina.
- Por tiempo lluvioso en el Mar Caribe y el Océano Pacífico.

ALERTA AMARILLA

- Por incremento en el nivel o niveles altos en el Canal del Dique; en el río Magdalena sector El Banco; en el río Patía; en el río Meta (municipio de Puerto López) y en el Embalse del Guavio.
- Por probabilidad de incrementos súbitos de nivel en los ríos de la Sierra Nevada de Santa Marta; en los ríos y quebradas de los departamentos de Atlántico, Bolívar, Magdalena, Sucre y Cesar; en los ríos del Eje Cafetero; en los ríos del norte del Tolima; en ríos del sur del Valle del Cauca; en ríos del piedemonte llanero y en el río Caraño.
- Por crecientes súbitas en los ríos Somondoco y Garagoa, afluentes al embalse de La Esmeralda (Chivor).
- Por probabilidad de incrementos en el nivel de los ríos Mocoa, Mulato y Sangoyaco, ubicados en la parte alta de la cuenca del río Caquetá, así como probabilidad de crecientes en el río Atrato.
- Por probabilidad baja de deslizamientos de tierra detonados por lluvias, en sectores inestables o de alta pendiente, localizados en amplias áreas de las regiones Caribe, Andina, Pacífica, Orinoquía y Amazonía.
- Por pleamar en el Mar Caribe.

PRONÓSTICO CONDICIONES METEOROLÓGICAS ESPECIALES

ÁREA DEL VOLCÁN GALERAS

A lo largo de la jornada se estima cielo entre parcial y mayormente cubierto con predominio de tiempo seco.

El SERVICIO GEOLÓGICO COLOMBIANO reporta en nivel AMARILLO (III): CAMBIOS EN EL COMPORTAMIENTO DE LA ACTIVIDAD VOLCÁNICA. Lat: 1.55 Lon: -77.37

ELEVACIÓN (pies)	DIRECCIÓN	VELOCIDAD	
		NUDOS	Km/h
10,000	SURESTE	10 - 15	18 - 27
18,000	ESTE	25 - 30	45 - 54
24,000	ESTE	30 - 35	54 - 63
30,000	ESTE	20 - 25	36 - 45

ÁREA DEL VOLCÁN NEVADO DEL HUILA

Se prevé poca nubosidad bajo tiempo seco.

El SERVICIO GEOLÓGICO COLOMBIANO reporta en nivel AMARILLO (III): CAMBIOS EN EL COMPORTAMIENTO DE LA ACTIVIDAD VOLCÁNICA. Lat: 2.92 Lon: -76.05

ELEVACIÓN (pies)	DIRECCIÓN	VELOCIDAD	
		NUDOS	Km/h
10,000	SURESTE	5 - 10	9 - 18
18,000	ESTE	20 - 25	36 - 45
24,000	ESTE	20 - 25	36 - 45
30,000	NORESTE	20 - 25	36 - 45

ÁREA DEL VOLCÁN CERRO MACHÍN

Preveerán las condiciones de tiempo seco en las primeras horas del día. Al final de la tarde no se descartan algunas lloviznas en el sector.

El SERVICIO GEOLÓGICO COLOMBIANO reporta en nivel AMARILLO (III): CAMBIOS EN EL COMPORTAMIENTO DE LA ACTIVIDAD VOLCÁNICA. Lat: 4.80 Lon: -75.62

ELEVACIÓN (pies)	DIRECCIÓN	VELOCIDAD	
		NUDOS	Km/h
10,000	SURESTE	5 - 10	9 - 18
18,000	ESTE	15 - 20	27 - 36
24,000	ESTE	20 - 25	36 - 45
30,000	NORESTE	20 - 25	36 - 45

ÁREA DEL VOLCÁN NEVADO DEL RUIZ

Para las horas de la mañana se estima tiempo seco. En la tarde y noche mayor nubosidad con precipitaciones entre ligeras y moderadas.

El SERVICIO GEOLÓGICO COLOMBIANO reporta en nivel AMARILLO (III): CAMBIOS EN EL COMPORTAMIENTO DE LA ACTIVIDAD VOLCÁNICA. Lat: 4.89 Lon: -75.32

ELEVACIÓN (pies)	DIRECCIÓN	VELOCIDAD	
		NUDOS	Km/h
10,000	SURESTE	5 - 10	9 - 18
18,000	ESTE	15 - 20	27 - 36
24,000	ESTE	20 - 25	36 - 45
30,000	ESTE	20 - 25	36 - 45

ÁREA COMPLEJO VOLCÁNICO CHILES-CERRO NEGRO DE MAYASQUER

Durante de la jornada se pronostican condiciones nubosas con lloviznas intermitentes

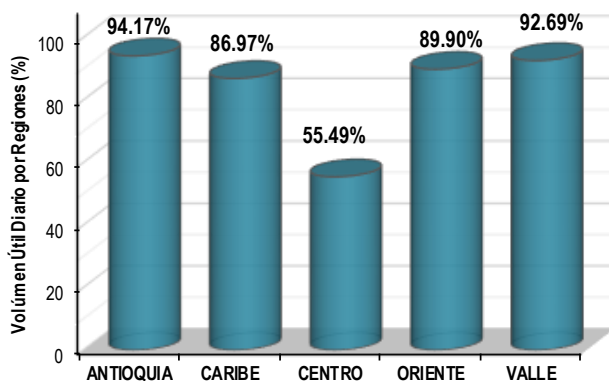
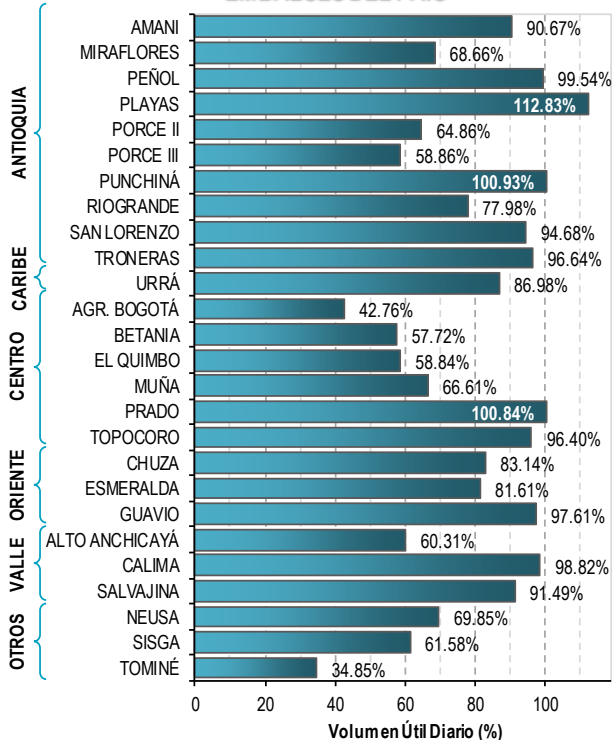
El SERVICIO GEOLÓGICO COLOMBIANO reporta en nivel AMARILLO (III): CAMBIOS EN EL COMPORTAMIENTO DE LA ACTIVIDAD VOLCÁNICA. Lat: 0.81 Lon: -77.93 | Lat: 0.76 Lon: -77.95

ELEVACIÓN (pies)	DIRECCIÓN	VELOCIDAD	
		NUDOS	Km/h
10,000	SURESTE	10 - 15	18 - 27
18,000	ESTE	15 - 20	27 - 36
24,000	ESTE	30 - 35	54 - 63
30,000	NORESTE	20 - 25	36 - 45

ESTADO DE LOS EMBALSES

A continuación se relaciona el volumen útil diario de los principales embalses del país (expresado en porcentaje), de acuerdo con la información reportada por XM S.A. E.S.P en la siguiente dirección electrónica: <http://ido.xm.com.co/ido/SitePages/hidrologia.aspx?q=reservas>

VOLÚMEN ÚTIL DIARIO EN LOS PRINCIPALES EMBALSES DEL PAÍS



Para estar informado diariamente de lo que pasa con el pronóstico del tiempo y las alertas.

Síguenos en Twitter @IDEAMColombia



PRECIPITACIONES

A continuación se relacionan los municipios donde en las últimas 24 horas se registraron precipitaciones iguales o superiores a 30.0 mm.

Se aclara que las precipitaciones indicadas en los municipios, realmente corresponden a aquellos puntos en los cuales el IDEAM tiene estaciones de monitoreo, pero no necesariamente quiere decir que el dato corresponda a las lluvias que se presentaron directamente sobre el área urbana en donde se concentra la mayor población. En ocasiones la estación sobre la cual se destaca el mayor valor de precipitación, a pesar de pertenecer al municipio, puede quedar alejada del centro poblado principal.

DEPARTAMENTO	MUNICIPIO
ANTIOQUIA	Betulia (42.0), Gómez Plata (41.0), Angostura (41.0), Yondó (37.0), Pueblorrico (37.0), Alejandría (32.6) y Bello (32.0).
BOLÍVAR	Pinillos (65.4), María La Baja (51.0) y San Pablo (47.0).
BOYACÁ	Pajarito (63.5), Chinavita (43.9), San Luis de Gaceno (38.7) y Muzo (34.2).
CALDAS	Palestina (40.8) y Victoria (31.5).
CAQUETÁ	Valparaíso (125.0), Solano (64.0), Belén de Los Andaquíes (47.0) y Florencia (38.0).
CASANARE	Chámeza (45.0), Yopal (41.0) y Támara (33.3).
CESAR	La Gloria (120.0), Gamarra (45.0), San Alberto (44.0), Agustín Codazzi (32.0) y San Alberto (30.5).
CHOCÓ	Medio San Juan (51.0).
MAGDALENA	Pivijay (42.0) y Santa Marta [Estación San Lorenzo] (34.1).
META	Villavicencio [Estación Servitá] (52.0).
PUTUMAYO	Mocoa [Estación Puerto Limón] (49.2), San Francisco (47.5), Mocoa [Estación El Pepino] (35.0) y Puerto Guzmán (30.0).
SANTANDER	BARRANCABERMEJA (164.8) , Sabana de Torres (132.0), Barrancabermeja (85.6), Puerto Wilches (83.0), Simacota (60.0), Encino (59.8), Puerto Wilches [Estación Sitio Nuevo] (40.0), Guadalupe (33.5) y Puerto Parra (30.0).
VALLE DEL CAUCA	Guacarí (45.0).
VICHADA	Puerto Carreño (102.9).

Para estar informado diariamente de lo que pasa con el **pronóstico del tiempo y las alertas.**

Síguenos en Twitter
@IDEAMColombia



TEMPERATURAS MÁXIMAS

A continuación se relacionan los municipios donde en las últimas 24 horas se registraron temperaturas iguales o superiores a 35.0 °C.

Se aclara que las temperaturas indicadas en los municipios, realmente corresponden a aquellos puntos en los cuales el IDEAM tiene estaciones de monitoreo, pero no necesariamente quiere decir que el dato corresponda a las temperaturas que se presentaron directamente sobre el casco urbano en donde se concentra la mayor población. En ocasiones la estación sobre la cual se destaca el mayor valor de temperatura, a pesar de pertenecer al municipio, puede quedar alejada del centro poblado principal.

DEPARTAMENTO	MUNICIPIO
CESAR	Chiriguaná (37.0), Valledupar (35.0) y Bosconia (35.0).
HUILA	Villavieja (35.8).
LA GUAJIRA	MANAURE (38.4) , Riohacha (35.7) y Uribia (35.2).
TOLIMA	Natagaima (36.8), Flandes (35.4), Ambalema (35.3) y Saldaña (35.2).

PRONÓSTICO METEOROLÓGICO

Jueves 20 y viernes 21 de julio de 2017



REGIÓN	PRONÓSTICO
<p>SABANA DE BOGOTÁ</p>	<p>JUEVES: En horas de la mañana se estima cielo parcialmente cubierto y predominio de tiempo seco; no se descartan lloviznas en el oriente de la ciudad. Para la tarde se estima cielo parcialmente cubierto con predominio de tiempo seco. Sin embargo no se descartan lloviznas al sur oriente y noroccidente de la ciudad y la sabana. Para la noche se estiman lloviznas en el sur oriente del área; el resto del área con predominio de tiempo seco.</p> <p>VIERNES: Se estima predominio de tiempo seco, sin embargo, se presentaran momentos en que se registren algunas lloviznas dispersas de poca duración.</p>
<p>CARIBE</p>	<p>JUEVES: En la mañana se prevé cielo mayormente cubierto con lluvias sobre el norte de Cesar, sur de Magdalena, Córdoba, Sucre, Bolívar, Atlántico y sur de la Guajira. Alta probabilidad de actividad eléctrica en los momentos de lluvia intensa. Para las horas de la tarde se prevé mayor nubosidad; se estima que en la región se presenten lluvias entre ligeras y moderadas en la Sierra Nevada de Santa Marta, Cesar, Magdalena. Lluvias menos intensas en Bolívar y Córdoba. En la noche las precipitaciones más intensas se concentrarán en zonas de Córdoba, Cesar y estribaciones de la sierra nevada de Santa Marta. Lluvias menos intensas en Sucre y litoral de Bolívar.</p> <p>VIERNES: Cielo entre parcial y mayormente cubierto con lluvias entre ligeras y moderadas en zonas de Cesar, Magdalena, sur de La Guajira, Bolívar, Córdoba y Sucre. Probabilidad de actividad eléctrica.</p>
<p>ARCHIPIÉLAGO DE SAN ANDRÉS, PROVIDENCIA Y SANTA CATALINA</p>	<p>JUEVES: En el área se prevé cielo mayormente cubierto con predominio de tiempo seco. Para la tarde se prevén lloviznas y/o lluvias ligeras sobre el archipiélago. En la noche cielo mayormente cubierto con lloviznas intermitentes en el área.</p> <p>VIERNES: Cielo mayormente nublado con lloviznas en los alrededores del archipiélago.</p>
<p>MAR CARIBE</p>	<p>JUEVES: En el occidente del caribe se estiman lluvias entre ligeras y moderadas, las más intensas en alta mar. Hacia el oriente del área son previstas lloviznas, principalmente mar adentro.</p> <p>VIERNES: Cielo entre parcial y mayormente cubierto, con lluvias en varias zonas del centro y occidente del área marítima. Posibles descargas eléctricas.</p>

Planeando tu día? Descarga YA y conoce...



Consúltalo a diario y únete a la Cultura del Pronóstico del IDEAM

Disponible para  

PRONÓSTICO METEOROLÓGICO

Jueves 20 y viernes 21 de julio de 2017



REGIÓN	PRONÓSTICO
<p>ANDINA</p>	<p>JUEVES: En horas de la mañana cielo cubierto con lluvias en el norte de la región, en sectores de Norte de Santander, Santander y Antioquia; lloviznas sobre Boyacá y Risaralda. Predominio de condiciones secas para el resto de la región. En la tarde se prevé el incremento de la nubosidad e intensificación de las lluvias, en zonas de los santanderes, Antioquia, norte de Boyacá y de menor intensidad en el Eje Cafetero y norte de Cundinamarca. Posibles descargas eléctricas. Para la noche se pronostican lluvias moderadas en los santanderes, Antioquia y de menor intensidad en Boyacá y Cundinamarca.</p> <p>VIERNES: Las lluvias tenderán a concentrarse en el norte de la región en zonas de los santanderes y Antioquia. Precipitaciones menos intensas en Boyacá, Risaralda y en el oriente de Cundinamarca.</p>
<p>INSULAR PACÍFICA</p>	<p>JUEVES: En Gorgona se prevén lluvias en las primeras y últimas horas de la jornada. Para Malpelo son posibles lloviznas especialmente en la mañana y tarde.</p> <p>VIERNES: Se prevén precipitaciones especialmente en las primeras horas de la jornada en Malpelo y Gorgona.</p>
<p>PACÍFICA</p>	<p>JUEVES: En horas de la mañana se prevé cielo mayormente cubierto con lluvias ligeras al norte de Chocó. Lloviznas o lluvias ligeras en el litoral de Cauca y Nariño. Para la tarde se incrementará la nubosidad con lluvias en zonas de Chocó, Valle del Cauca, Cauca y Nariño. Posibles descargas eléctricas. En la noche se estima lluvias ligeras en zonas de Chocó, Valle del Cauca y Cauca, no se descarta probabilidad de descargas eléctricas en los momentos de lluvia intensa.</p> <p>VIERNES: Se prevé que se registren lluvias en zonas del occidente de Chocó, Cauca, Valle del Cauca y precipitaciones menos intensas en el norte de Nariño.</p>
<p>OCÉANO PACÍFICO</p>	<p>JUEVES: Condiciones nubosas en el área oceánica con lluvias entre ligeras y moderadas en alta mar y en cercanías a las costas de Cauca y Nariño. Probabilidad de actividad eléctrica.</p> <p>VIERNES: Se mantendrán las condiciones mayormente cubiertas, con lluvias en gran parte de la zona oceánica, las más intensas en el centro del área. Probabilidad de tormentas eléctricas.</p>

Planeando tu día? Descarga YA y conoce...



Consúltalo a diario y únete a la Cultura del Pronóstico del IDEAM

Disponible para  



PRONÓSTICO METEOROLÓGICO



Jueves 20 y viernes 21 de julio de 2017

REGIÓN	PRONÓSTICO
<p>ORINOQUÍA</p>	<p>JUEVES: En la mañana cielo entre parcial y mayormente cubierto con precipitaciones en Vichada y oriente de Arauca. Tiempo seco en el resto de la región. Durante la tarde las precipitaciones se concentrarán en zonas del oriente de Vichada y en el occidente de Arauca. En la noche predominarán las condiciones de tiempo seco en el centro de la región, sin embargo, son previstas algunas lloviznas en zonas del oriente de Vichada, piedemonte de Meta y Arauca.</p> <p>VIERNES: Son previstas precipitaciones en el oriente de Vichada y en el occidente de Arauca. Tiempo seco en el resto de la región.</p>
<p>AMAZONÍA</p>	<p>JUEVES: En horas de la mañana se prevé nubosidad variable con predominio de tiempo seco en la región. Para la tarde se estima nubosidad variable con predominio de tiempo seco en la región. Durante la noche prevalecerán las condiciones secas en gran parte de la región.</p> <p>VIERNES: Salvo por algunas precipitaciones en el oriente de Guainía, en el resto de la región tiempo seco.</p>

Planeando tu día?
 Descarga YA y conoce...

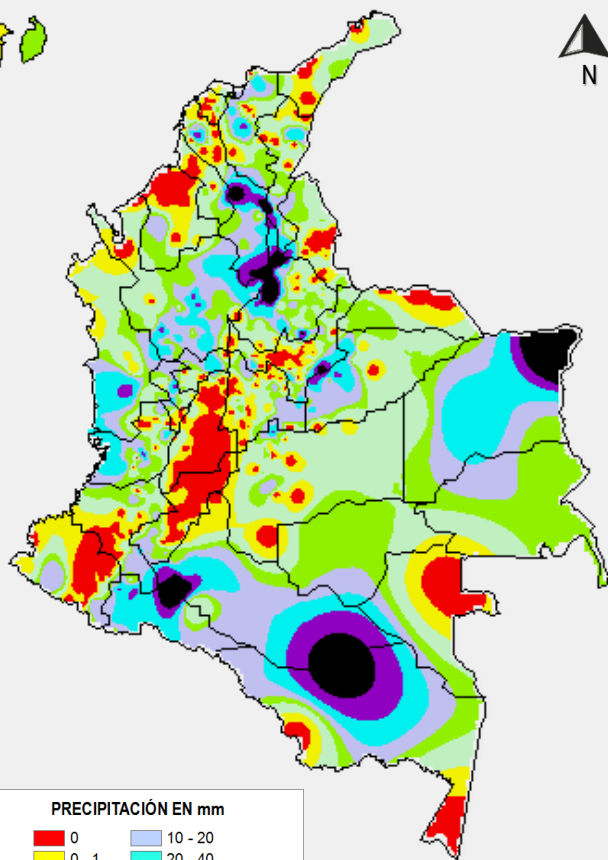


Consúltalo a diario y únete a
 la Cultura del Pronóstico del IDEAM

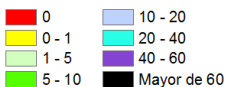
Disponible para  

MAPAS DE PRECIPITACIÓN

Precipitación diaria: desde las 07:00 a.m. del día miércoles 19 de julio hasta las 07:00 a.m. del día jueves 20 de julio de 2017.

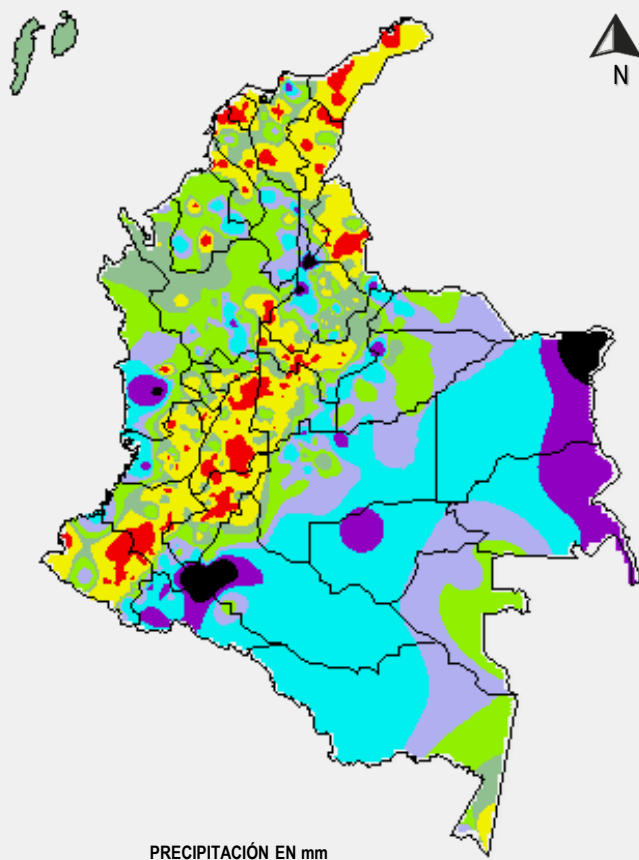


PRECIPITACIÓN EN mm



1 milímetro de precipitación equivale a 1 litro de lluvia por m²

Precipitación de los últimos 3 días: desde las 07:00 a.m. del día lunes 17 de julio hasta las 07:00 a.m. del día jueves 20 de julio de 2017.



PRECIPITACIÓN EN mm



1 milímetro de precipitación equivale a 1 litro de lluvia por m²

ALERTAS VIGENTES E INFORMACIÓN ADICIONAL

Para mayor información sobre el pronóstico del estado del tiempo, informes técnicos diarios, comunicados especiales, mapas diarios de temperaturas máximas y mínimas e información diaria de precipitación se sugiere consultar los siguientes enlaces:

- [MAPA DIARIO DE TEMPERATURA MÁXIMA.](#)
- [MAPA DIARIO DE TEMPERATURA MÍNIMA.](#)
- [INFORMACIÓN DIARIA DE PRECIPITACIÓN Y TEMPERATURA DE LOS PRINCIPALES AEROPUERTOS DEL PAÍS.](#)
- [MOSAICO MAPAS DE PRECIPITACIÓN DIARIA EN MILÍMETROS.](#)

ALERTAS POR NIVELES DE LOS RÍOS

REGIÓN CARIBE

SITIOS PARA LOS CUALES SE GENERA LA ALERTA

INUNDACIÓN EN EL RÍO SINÚ (CUENCA BAJA).

Se mantienen altos los niveles del río Sinú, particularmente desde la cuenca media hasta su desembocadura en el mar Caribe. El IDEAM hace una llamado de atención especial a autoridades locales y regionales de Gestión del Riesgo y a pobladores ribereños especialmente de los municipios de Montería, Cereté, San Pelayo, Cotorra, Lórica y San Bernardo del Viento, para que mantengan atento seguimiento al comportamiento de los niveles.

NIVELES ALTOS EN EL RÍO SAN JORGE.

Persiste la tendencia de ascenso en los niveles del río San Jorge, con valores altos a la altura de los municipios de Montelíbano y Puerto Córdoba en el departamento de Córdoba. El IDEAM recomienda a las autoridades de Gestión del Riesgo, tanto, Locales como Regionales y a la población en general asentada en las riberas del río San Jorge y San Pedro, para que estén atentos al comportamiento de los niveles, dado que se pronostica persistan las lluvias fuertes en la cuenca aportante.

PROBABILIDAD DE OCURRENCIA DE CRECIENTES SÚBITAS EN LOS RÍOS QUE DESEMBOCAN EN EL GOLFO DE URABÁ.

Se mantiene la alerta roja por la persistencia de las lluvias de variada intensidad, las cuales puede generar crecientes súbitas en los ríos Mulatos, Chigorodó, Carepa, Apartadó, Ungía, Tolo Tanela Vijagüal, Zungo, Grande, Tíe, Caimán Viejo y Caimán Nuevo, León, Guadualito, Currulao y Turbo. El IDEAM recomienda a la población asentada en las márgenes de estos ríos, especialmente en los municipios de Apartadó, Turbo, Chigorodó, Carepa y San Pedro de Urabá, para que mantengan atento seguimiento al comportamiento de estos ríos.

**ALERTA
ROJA**

ALERTAS POR NIVELES DE LOS RÍOS

REGIÓN ANDINA

SITIOS PARA LOS CUALES SE GENERA LA ALERTA

ALERTA ROJA

SE PREVÉ CRECIENTES SÚBITAS EN RÍOS DE ALTA PENDIENTE EN SANTANDER.

Se mantiene esta alerta dado que se prevé crecientes súbitas en los ríos de alta pendiente del departamento de Santander, producto de las fuertes lluvias e inclusive con tormentas eléctricas que se han registrado en la región. Se recomienda especial atención a los ríos Frio, La Iglesia, Tona, Lebrija, Navas, Chapinero y río de Oro entre otros, cerca a Bucaramanga–Santander. Igualmente, se prevé incrementos súbitos en el nivel del río Opón, Fonce y sus afluentes en especial el río Curití. El IDEAM recomienda a las autoridades de Gestión del Riesgo Local y Regional, y a la población en general estar atentos ante posibles afectaciones por desbordamientos e inundaciones de estos ríos.

REGIÓN DE LA ORINOQUÍA

SITIOS PARA LOS CUALES SE GENERA LA ALERTA

ALERTA ROJA

NIVELES ALTOS EN EL RÍO INÍRIDA.

Se mantienen altos los niveles del río Inírida a la altura del municipio de Puerto Inírida (Guainía), con valores por encima de la cota crítica de afectación de los sectores ribereños más bajos de dicho municipio. Se recomienda a pobladores ribereños y autoridades locales y regionales de Gestión de Riesgo, tomar las medidas pertinentes ante las probables afectaciones por desbordamientos e inundaciones que se puedan estar presentando.

REGIÓN ANDINA

SITIOS PARA LOS CUALES SE GENERA LA ALERTA

ALERTA NARANJA

PROBABILIDAD DE CRECIENTES SÚBITAS EN RÍOS DE MONTAÑA DE ANTIOQUIA.

Se mantiene esta alerta dado que se pronostican persistan las lluvias de variada intensidad en el departamento de Antioquia, las cuales pueden generar incrementos súbitos en los niveles de los ríos Tarazá, Man, Anorí, Bagre, Tenche, Nechí, San José, Segovia, Tonusco, Penderisco, quebrada Tiana–Torito, San Mateo, San Juan, quebrada La Liboriana y quebradas afluentes del río Medellín. El IDEAM recomienda a las autoridades de Gestión del Riesgo Local y Regional, y a la población ribereña estar atenta al comportamiento de los niveles de estos ríos y quebradas.

ALERTAS POR NIVELES DE LOS RÍOS

REGIÓN ANDINA

SITIOS PARA LOS CUALES SE GENERA LA ALERTA

ALERTA NARANJA

NIVELES ALTOS EN EL RÍO CAUCA EN EL MUNICIPIO DE GUARANDA (SUCRE).

Se mantiene la alerta naranja dadas las afectaciones en el sector comprendido entre los municipios de Guaranda (Sucre), Achí y Pinillos (Bolívar). Igualmente, se destaca la susceptibilidad al rompimiento que presentan las estructuras de protección contra inundaciones en la zona. Actualmente, se reporta ascenso en el nivel del río Cauca a la altura de la estación las Varas, con valores en el rango de altos históricos para la época, en los próximos días se pueden presentar lluvias en toda la cuenca, por ende se mantiene la alerta naranja.

REGIÓN DE LA ORINOQUÍA

SITIOS PARA LOS CUALES SE GENERA LA ALERTA

ALERTA NARANJA

NIVELES ALTOS EN EL RÍO META.

Se mantiene esta alerta para el río Meta especialmente en sectores de la cuenca media, con niveles altos dado el tránsito de las crecientes que se han presentado en los últimos días sobre aportantes de las cuencas alta y media. Se destacan los niveles altos en el río Meta en estaciones como La Hermosa en jurisdicción del municipio de Paz de Ariporo (Casanare) y la estación Humapo también en el departamento del Meta.

REGIÓN PACÍFICA

SITIOS PARA LOS CUALES SE GENERA LA ALERTA

ALERTA NARANJA

PROBABILIDAD DE CRECIENTES SÚBITAS EN LOS RÍOS AFLUENTES DIRECTOS AL OCEANO PACÍFICO Y EN LA CUENCA DEL RÍO SAN JUAN.

Se mantiene la alerta a naranja debido a las lluvias de variada intensidad que se han presentado en los departamentos de Chocó y Valle del Cauca, por lo que se prevé incrementos moderados en el nivel de los ríos San Juan, Dagua, Anchicayá, Baudó, Docampadó y sus ríos tributarios, entre otros. El IDEAM recomienda a la población en general mantenga atento seguimiento al comportamiento y fluctuaciones en los niveles de estos ríos.

ALERTAS POR NIVELES DE LOS RÍOS

REGIÓN CARIBE

SITIOS PARA LOS CUALES SE GENERA LA ALERTA

NIVELES ALTOS EN EL CANAL DEL DIQUE.

Se mantiene alerta amarilla para el canal del Dique dado que aunque los valores persisten en estados altos, se prevé comportamiento de muy ligero descenso durante los próximos días. El IDEAM mantiene la recomendación a pobladores en general y autoridades locales de gestión del riesgo mantener atento seguimiento al comportamiento del nivel dado que los valores aún se encuentran cercanos a las cotas de afectación de las márgenes del canal del Dique. Similar tendencia se registra en la Ciénaga de Machado, Ciénaga del Jobo y embalse de El Guájaro.

PROBABILIDAD DE CRECIENTES SÚBITAS EN LOS RÍOS DE LA SIERRA NEVADA DE SANTA MARTA.

Dadas las precipitaciones que se han registrado en las cuencas aportantes, se prevé incrementos súbitos en los niveles de los ríos Manzanares, Gaira, Minca, Fundación, Aracataca, Ariguani, Guachaca, Piedras, Palomino, Dibulla, Ancho, Don Diego, Buritaca, Sevilla, Riofrío, Tucurínca (Departamento Magdalena), Ranchería y afluentes (La Guajira). El IDEAM recomienda a los comités de Gestión del Riesgo tanto locales como regionales, así como a la comunidad en general asentada en las márgenes de estos ríos, estar atentos ante probable crecientes súbitas en estos ríos; al igual que de los ríos, quebradas y arroyos de los departamentos de Sucre, Bolívar, Atlántico y Cesar.

PROBABILIDAD DE CRECIENTES SÚBITAS EN LOS RÍOS, QUEBRADAS Y ARROYOS DE LOS DEPARTAMENTOS DE ATLÁNTICO, BOLÍVAR, MAGDALENA, SUCRE Y CESAR.

Se mantiene la alerta dadas las fuertes precipitaciones que se han registrado en la región Caribe, las cuales se pronostican continúen durante los próximos días, por lo que se prevé incrementos súbitos con valores altos principalmente en los ríos Manzanares, Gaira, Minca, Fundación, Aracataca, Tucurínca (Magdalena), Ranchería y afluentes (La Guajira). Además, no se descartan incrementos en los niveles de los ríos Guatapurí, Urumita y Maracas, afluentes al río Cesar, al igual que para las ríos, quebradas y arroyos de los departamentos de Sucre, Cesar, Bolívar y Atlántico, especial atención a los arroyos de Barranquilla. Se resalta que producto de las fuertes precipitaciones ocurridas en la región se han presentado inundaciones por anegamientos y represamientos de agua en la zona urbana de Santa Marta. El IDEAM recomienda a los comités de Gestión del Riesgo tanto locales como regionales, así como a la comunidad en general asentada en las márgenes de estos ríos, estar atentos ante probable crecientes súbitas en los ríos, quebradas y arroyos de estos departamentos.

**ALERTA
AMARILLA**

ALERTAS POR NIVELES DE LOS RÍOS

REGIÓN CARIBE

SITIOS PARA LOS CUALES SE GENERA LA ALERTA

ALERTA AMARILLA

NIVELES ALTOS EN EL RÍO MAGDALENA SECTOR EL BANCO (MAGDALENA).

Aunque persiste el descenso lento y sostenido en el nivel del río Magdalena en sectores de El Banco, se mantiene esta alerta dado que los niveles continúan en el rango alto para la época.

REGIÓN ANDINA

SITIOS PARA LOS CUALES SE GENERA LA ALERTA

ALERTA AMARILLA

SE PREVÉ CRECIENTES SÚBITAS EN LOS RÍOS DEL EJE CAFETERO.

Se mantiene esta alerta debido a las lluvias de variada intensidad que se han presentado en el Eje Cafetero principalmente en el departamento de Caldas, por lo que se prevé crecientes súbitas en los niveles de los ríos Arma (municipio de Aguadas, Caldas), Chinchiná (municipio de Palestina, Caldas), Risaralda (municipio de Belalcázar, Caldas), río Otún (municipio de Dos Quebradas y la ciudad de Pereira, Risaralda) y río Mapa (municipio de Apia, Risaralda). Se recomienda a los pobladores de las zonas ribereñas bajas estar atentos al comportamiento de estos ríos dado que se pronostica persistan las lluvias en la región. Igual recomendación se extiende para los ríos Negro en el municipio de Puerto Boyacá – Boyacá y Sucio en el municipio de San Sebastián de Mariquita.

SE PREVÉ CRECIENTES SÚBITAS EN LOS RÍOS DEL NORTE DEL TOLIMA.

Se mantiene esta alerta debido a las lluvias de variada intensidad e inclusive con tormentas eléctricas que se han presentado en el norte del departamento del Tolima, por lo que se prevé crecientes súbitas en los ríos Guarinó, Sucio, Gualí, Lagunilla, Recio, Totare, Combeima y Coello. Se recomienda a los pobladores de las zonas ribereñas bajas estar atentos al comportamiento de estos ríos dado que se pronostica persistan las lluvias.

PROBABILIDAD DE CRECIENTES SÚBITAS EN RÍOS DEL SUR DEL VALLE DEL CAUCA.

Se mantiene esta alerta dadas las lluvias de variada intensidad e inclusive con presencia de tormentas eléctricas que se han registrado sobre diferentes sectores del departamento del Valle del Cauca, las cuales podrían estar generando crecientes súbitas en los ríos Cali, Lili-Meléndez-Cañaveralejo, Jamundí, entre otros. El IDEAM recomienda a las autoridades de Gestión del Riesgo, tanto, Locales como Regionales y a la población en general asentada en las riberas de estos ríos y quebradas, estén atentos al comportamiento de los niveles y tomen las acciones necesarias ante posibles crecientes súbitas.

ALERTAS POR NIVELES DE LOS RÍOS

REGIÓN PACÍFICA

SITIOS PARA LOS CUALES SE GENERA LA ALERTA

ALERTA AMARILLA

PROBABILIDAD DE CRECIENTES EN EL RÍO ATRATO.

Se mantiene la alerta amarilla debido a las lluvias de variada intensidad que se han presentado en los departamentos de, por lo que se registran incrementos importantes en el nivel de los ríos Atrato y sus tributarios. El IDEAM recomienda a la población en general mantenga atento seguimiento al comportamiento y fluctuaciones en los niveles de estos ríos.

INCREMENTO EN EL RÍO PATÍA.

En las últimas horas se ha presentado ascenso en el nivel del río Patía a la altura de la estación Puente Pusmeo debido a las lluvias presentadas, se recomienda atención ante el incremento del nivel del río.

REGIÓN DE LA ORINOQUÍA

SITIOS PARA LOS CUALES SE GENERA LA ALERTA

ALERTA AMARILLA

INCREMENTO EN EL NIVEL DEL EMBALSE GUAVIO.

De acuerdo con el comunicado de EMGESA de ayer a las 6:00 p.m., se mantiene la Alerta Amarilla debido a que se encuentra realizando descargas controladas de agua del embalse de la central hidroeléctrica. Según el reporte el nivel del embalse se encuentra en 1629.60 msnm que equivale a 97.61% del volumen útil. EMGESA recomienda a las comunidades y especialmente a los habitantes de las zonas ribereñas de los ríos Guavio y Upía (Gachalá-Cundinamarca), localizados aguas abajo del embalse de la central hidroeléctrica de El Guavio, que no hagan uso de las zonas ribereñas de los cauces ni permitan que personas o semovientes transiten por dichas áreas.

CRECIENTES SÚBITAS EN LOS RÍOS SOMONDOCO Y GARAGOA, AFLUENTES AL EMBALSE DE LA ESMERALDA (CHIVOR).

Se mantiene esta alerta dado que actualmente se está presentando un incremento súbito significativo en los niveles de los ríos Garagoa y Somondoco, las cuales son amortiguadas en el embalse La Esmeralda (Chivor).

ALERTAS POR NIVELES DE LOS RÍOS

REGIÓN DE LA ORINOQUÍA

SITIOS PARA LOS CUALES SE GENERA LA ALERTA

ALERTA AMARILLA

PROBABILIDAD DE CRECIENTES SÚBITAS EN RÍOS DEL PIEDEMONTE LLANERO.

Se mantiene esta alerta debido a las lluvias de variada intensidad que se presentaron en sectores del piedemonte llanero, las cuales se pronostica continúen durante los próximos días en la región, situación que podría ocasionar incrementos súbitos en los niveles de los ríos afluentes al río Meta que descienden del piedemonte llanero, especial atención al río Guatiquía, ente otros.

NIVELES ALTOS EN EL RÍO META, MUNICIPIO DE PUERTO LÓPEZ.

Se mantiene la alerta amarilla en el municipio, debido a los alto niveles que se están registrando sobre esta zona, se recomienda especial atención a esta corriente a la altura de Puerto López, dada las precipitaciones de varia intensidad que se pronostican sobre la zona.

REGIÓN DE LA AMAZONÍA

SITIOS PARA LOS CUALES SE GENERA LA ALERTA

ALERTA AMARILLA

PROBABILIDAD DE INCREMENTOS EN EL NIVEL DE LOS RÍOS MOCOYA, MULATO Y SANGOYACO, UBICADOS EN LA PARTE ALTA DE LA CUENCA DEL RÍO CAQUETÁ.

Se mantiene esta alerta debido que e pronostica persistan las lluvias en la zona, las cuales se prevé continúen generado moderadas fluctuaciones en los niveles de los ríos Mulato, Sangoyaco y La quebrada la Taruca. El IDEAM recomienda a las autoridades de Gestión del Riesgo Local y a la población en general permanezcan atentos al comportamiento de los niveles de estos ríos.

PROBABILIDAD DE INCREMENTO SÚBITO EN EL NIVEL DEL RÍO CARAÑO.

Se mantiene esta alerta debido a que se prevé continúen las moderadas fluctuaciones en el nivel del río Caraño a la altura de la estación El Rosario (municipio de Florencia), dado que se pronostica persistan las lluvias en la región durante los próximos días. El IDEAM recomienda a las autoridades de Gestión del Riesgo Local y a la población en general permanezcan atentos al comportamiento de los niveles de estos ríos.

ALERTAS POR AMENAZAS DE INCENDIOS DE LA COBERTURA VEGETAL

ALERTA ROJA:

Amenaza Alta o muy alta de ocurrencia de incendios de la cobertura vegetal en zonas de bosques, cultivos y pastos, localizados en los siguientes municipios y sectores aledaños:

ALERTA NARANJA:

Amenaza moderada de ocurrencia de incendios de la cobertura vegetal en zonas de bosques, cultivos y pastos, localizados en los siguientes municipios y sectores aledaños:

REGIÓN CARIBE

SITIOS PARA LOS CUALES SE GENERA LA ALERTA

ALERTA NARANJA

CESAR: El Paso.
LA GUAJIRA: Manaure.

REGIÓN ANDINA

SITIOS PARA LOS CUALES SE GENERA LA ALERTA

ALERTA NARANJA

HUILA: Colombia y Villavieja.
NARIÑO: Cumbal y El Tambo.
VALLE DEL CAUCA: Candelaria, Florida, Ginebra, Jamundí, La Cumbre, Pradera, Restrepo y Riofrío.

Especial atención en el Parque Nacional Natural Los Farallones de Cali.

ALERTAS POR AMENAZAS DE DESLIZAMIENTO

ALERTA ROJA:

Amenaza alta a muy alta por deslizamientos de tierra detonados por lluvias, localizados en los siguientes municipios:

ALERTA NARANJA:

Amenaza moderada por deslizamientos de tierra detonados por lluvias, localizados en los siguientes municipios:

REGIÓN ANDINA

ALERTA ROJA

SITIOS PARA LOS CUALES SE GENERA LA ALERTA

CUNDINAMARCA: La Calera.
SANTANDER: Barrancabermeja, Sabana de Torres y Curití.

REGIÓN PACÍFICA

ALERTA ROJA

SITIOS PARA LOS CUALES SE GENERA LA ALERTA

CHOCÓ: Atrato (Yuto) y Quibdó.

REGIÓN CARIBE

ALERTA NARANJA

SITIOS PARA LOS CUALES SE GENERA LA ALERTA

BOLÍVAR: María La Baja, Pinillos y San Pablo.
CESAR: Gamarra, La Gloria y San Alberto.
CÓRDOBA: Tierralta.
MAGDALENA: Ciénaga, Pivijay y Santa Marta

REGIÓN ANDINA

ALERTA NARANJA

SITIOS PARA LOS CUALES SE GENERA LA ALERTA

ANTIOQUIA: Angostura, Fredonia, Bello, Betulia, Gómez Plata, San Juan de Urabá, Tarso, Valdivia y Venecia.
BOYACÁ: Campohermoso, Cubará, Chinavita, Labranzagrande, Macanal, Muzo, Pajarito, Páez, Paya, San Luis de Gaceno y Santa María.
CUNDINAMARCA: Guayabetal.
NORTE DE SANTANDER: Chitagá, La Esperanza y Toledo.
SANTANDER: Encino, El Carmen, Puerto Wilches, Rionegro, Simacota y San Vicente de Chucurí.

ALERTAS POR AMENAZAS DE DESLIZAMIENTO

ALERTA ROJA:

Amenaza alta a muy alta por deslizamientos de tierra detonados por lluvias, localizados en los siguientes municipios:

ALERTA NARANJA:

Amenaza moderada por deslizamientos de tierra detonados por lluvias, localizados en los siguientes municipios:

REGIÓN PACÍFICA

SITIOS PARA LOS CUALES SE GENERA LA ALERTA

ALERTA NARANJA

CAUCA: Piamonte y Santa Rosa.

CHOCÓ: Alto Baudó, Bagadó, Bahía Solano, Bajo Baudó, Bojayá, Cértegui, Condoto, El Cantón del San Pablo, El Carmen, Istmina, Lloró, Medio Atrato, Medio Baudó, Medio San Juan, Nóvita, Nuquí, Río Iró, Río Quito, Tadó y Unión Panamericana.

VALLE DEL CAUCA: Buenaventura, Dagua y Guacarí.

REGIÓN DE LA ORINOQUÍA

SITIOS PARA LOS CUALES SE GENERA LA ALERTA

ALERTA NARANJA

ARAUCA: Saravena.

CASANARE: Chámeza, Nunchía, Pore, Sabanalarga, Támara y Yopal.

META: Acacias, Cubarral y Villavicencio.

REGIÓN DE LA AMAZONÍA

SITIOS PARA LOS CUALES SE GENERA LA ALERTA

ALERTA NARANJA

CAQUETÁ: Belén de Los Andaquíes, El Paujil, Florencia, Montañita, Morelia, San José del Fragua, Solano y Valparaíso.

PUTUMAYO: Mocoa y San Francisco.

REGIÓN CARIBE

SITIOS PARA LOS CUALES SE GENERA LA ALERTA

ALERTA AMARILLA

BOLÍVAR: Santa Rosa del Sur.

CESAR: Pailitas, Pelaya.

CÓRDOBA: Puerto Libertador.

SUCRE: Chalán y Colosó.

ALERTAS POR AMENAZAS DE DESLIZAMIENTO

ALERTA ROJA:

Amenaza alta a muy alta por deslizamientos de tierra detonados por lluvias, localizados en los siguientes municipios:

ALERTA NARANJA:

Amenaza moderada por deslizamientos de tierra detonados por lluvias, localizados en los siguientes municipios:

REGIÓN ANDINA

SITIOS PARA LOS CUALES SE GENERA LA ALERTA

ALERTA AMARILLA

ANTIOQUIA: Abejorral, Alejandría, Amagá, Andes, Angelópolis, Anorí, Argelia, Armenia, Briceño, Cáceres, Caldas, Campamento, Cañasgordas, Caracolí, Caramanta, Ciudad Bolívar, Concepción, Concordia, Dabeiba, Ebéjico, Frontino, Giraldo, Heliconia, Ituango, La Pintada, La Unión, Maceo, Medellín, Montebello, Nariño, Puerto Berrío, Puerto Nare, Puerto Triunfo, Remedios, Salgar, San Carlos, San Francisco, San Luis, Santa Bárbara, Santa Fe de Antioquia, Santo Domingo, Segovia, Sonsón, Sopetrán, Tarazá, Toledo, Uramita, Urao, Yalí y Yarumal.

BOYACÁ: Almeida, Aquitania, Berbeo, Betétiva, Buenavista, Chinavita, Chita, Chivor, Coper, Corrales, El Espino, Gámeza, La Victoria, Maripí, Miraflores, Mongua, Moniquirá, Muzo, Otanche, Pachavita, Pajarito, Panqueba, Pauna, Paz de Río, Pesca, Pisba, Puerto Boyacá, Quípama, Rondón, Saboyá, San Eduardo, San José de Pare, San Pablo de Borbur, Santana, Socotá, Sogamoso, Tasco, Tibaná, Tópaga, Turmequé, Úmbita y Ventaquemada.

CUNDINAMARCA: Agua de Dios, Albán, Anapoima, Anolaima, Apulo, Arbeláez, Beltrán, Bituima, Bogotá D.C., Bojacá, Cabrera, Cachipay, Caparrapí, Cáqueza, Carmen de Carupa, Chaguaní, Chipaque, Chocontá, Cucunubá, El Colegio, El Peñón, El Rosal, Facatativá, Fusagasugá, Gachetá, Gama, Granada, Guaduas, Guatavita, Guayabal de Siquima, Gutiérrez, Jerusalén, La Mesa, La Palma, La Peña, La Vega, Lenguaque, Machetá, Medina, Nilo, Nimaima, Nocaima, Pacho, Pandi, Paratebueno, Pasca, Pulí, Quebradanegra, Quetame, Quipile, Ricaurte, San Antonio de Tequendama, San Bernardo, San Cayetano, San Francisco, San Juan de Rioseco, Sasaima, Sesquilé, Sibaté, Sylvania, Soacha, Subachoque, Suesca, Supatá, Sutatausa, Tabio, Tausa, Tená, Tibacuy, Tocaima, Topaipí, Ubalá, Utica, Venecia, Vergara, Vianí, Villagómez, Villapinzón, Villeta, Viotá, Yacopí, Zipacón y Zipaquirá.

CALDAS: Aguadas, Chinchiná, Filadelfia, La Merced, Manizales, Manzanares, Marmato, Marulanda, Neira, Pácora, Pensilvania, Salamina, Samaná y Villamaría.

HUILA: Aipe, La Plata y Neiva.

NORTE DE SANTANDER: Cácosta, Chinácota, Convención, Cucutilla, Durania, El Zulia, Gramalote, Hacarí, Labateca, Lourdes, Pamplona, Salazar, San Calixto, Sardinata, Silos, Teorama y Villa Caro.

QUINDÍO: Calarcá, Córdoba y Salento.

RISARALDA: Santa Rosa de Cabal.

ALERTAS POR AMENAZAS DE DESLIZAMIENTO

ALERTA ROJA:

Amenaza alta a muy alta por deslizamientos de tierra detonados por lluvias, localizados en los siguientes municipios:

ALERTA NARANJA:

Amenaza moderada por deslizamientos de tierra detonados por lluvias, localizados en los siguientes municipios:

REGIÓN ANDINA

SITIOS PARA LOS CUALES SE GENERA LA ALERTA

ALERTA AMARILLA

SANTANDER: Albania, Barbosa, Bolivar, Carcasí, Charalá, Chipatá, Contratación, Coromoro, El Guacamayo, Florián, Floridablanca, Girón, Guepsa, La Belleza, La Paz, Landázuri, Lebrija, Macaravita, Matanza, Mogotes, Puente Nacional, San Andrés, San Benito, San Miguel, Santa Helena del Opón, Sucre, Tona, Valle de San José y Vélez.
TOLIMA: Alpujarra, Anzoátegui, Armero (Guayabal), Ataco, Cajamarca, Carmen de Apicalá, Casabianca, Chaparral, Cunday, Dolores, Fresno, Herveo, Ibagué, Icononzo, Líbano, Melgar, Murillo, Natagaima, Palocabildo, Prado, Purificación, Rioblanco, San Antonio, Villahermosa y Villarrica.

REGIÓN PACÍFICA

SITIOS PARA LOS CUALES SE GENERA LA ALERTA

ALERTA AMARILLA

CAUCA: Almaguer, Bolívar, Buenos Aires, Caldono, Corinto, El Tambo, Inzá, Jambaló, La Sierra, La Vega, Miranda, Páez, Rosas, Silvia, Toribío y Totoró.
NARIÑO: Albán, Buesaco, Córdoba, Cumbitara, Linares, Puerres y Samaniego.
CHOCÓ: Sipí.
VALLE DEL CAUCA: Bolívar, Buga, Bugalagrande, Calima, El Cerrito, El Dovio, Palmira, San Pedro, Sevilla, Tuluá y Versailles.

REGIÓN DE LA ORINOQUÍA

SITIOS PARA LOS CUALES SE GENERA LA ALERTA

ALERTA AMARILLA

CASANARE: :, Aguazul, Hato Corozal, La Salina, Monterrey, Paz de Ariporo, Recetor, Sácama y Tauramena.
META: Cumaral, El Castillo, El Dorado, Guamal, La Macarena y Restrepo.

REGIÓN DE LA AMAZONÍA

SITIOS PARA LOS CUALES SE GENERA LA ALERTA

ALERTA AMARILLA

CAQUETÁ: El Doncello.

ALERTAS POR AMENAZAS DE DESLIZAMIENTO

ALERTA ROJA:

Amenaza alta a muy alta por deslizamientos de tierra detonados por lluvias, localizados en los siguientes municipios:

ALERTA NARANJA:

Amenaza moderada por deslizamientos de tierra detonados por lluvias, localizados en los siguientes municipios:

SECTORES VIALES

SECTORES VIALES IDENTIFICADOS CON POTENCIALIDAD DE DESLIZAMIENTOS, EN LOS CUALES GENERAN ALERTAS

DEPARTAMENTO	SECTOR VIAL
ANTIOQUIA	Los Llanos – Tarazá
ARAUCA	La Lejía – Saravena
BOYACÁ	El Crucero – Aguazul Guateque – El Secreto La Lejía – Saravena
CASANARE	El Crucero – Aguazul Guateque – El Secreto
CESAR	La Lizama – San Alberto
CHOCÓ	Cértegui – Quibdó Las Ánimas – Cértégui Las Ánimas – Mumbú Quibdó – La Mansa Río Pató (El Afirmado) Río Pató (El Afirmado) – La Ye (Las Ánimas)
CUNDINAMARCA	Bogotá (El Portal) – Villavicencio
META	Bogotá (El Portal) – Villavicencio Pipiral – Villavicencio
NARIÑO	La Piscicultura – El Pepino
NORTE DE SANTANDER	La Lejía – Saravena La Lizama – San Alberto
PUTUMAYO	La Piscicultura – El Pepino
SANTANDER	La Lizama – San Alberto

ALERTAS METEOMARINA

MAR CARIBE

ALERTA ROJA	<p>POR VIENTO Y OLEAJE</p> <p>Sobre amplios sectores del Mar Caribe se espera un incremento en la velocidad del viento, con intensidades entre 20 a 25 nudos y rachas que pueden ser aún mayores. También se espera un incremento en la altura del oleaje que puede alcanzar entre 2.0 y 2.5 metros. Por lo tanto, se recomienda a pescadores y usuarios de embarcaciones de poco calado consultar con las Capitanías de puerto antes de zarpar y a los habitantes costeros estar atentos a la evolución de las condiciones meteorológicas.</p>
ALERTA NARANJA	<p>POR TIEMPO LLUVIOSO</p> <p>Se prevén fuertes lluvias con actividad eléctrica, al centro y occidente de la zona marítima. Por lo tanto, se recomienda a pescadores y usuarios de embarcaciones de poco calado consultar con las Capitanías de puerto antes de zarpar. De igual forma, se recomienda a los habitantes costeros estar atentos a la evolución de las condiciones meteorológicas.</p>
ALERTA AMARILLA	<p>POR PLEAMAR</p> <p>Hasta el próximo 22 de julio de 2017, en el área del archipiélago de San Andrés y Providencia y hasta el 25 en el centro y oriente del mar Caribe, el nivel del mar estará influenciado por una de las pleamares más significativas del mes, asociada a la marea astronómica. Se recomienda a pobladores ribereños y usuarios de embarcaciones, estar atentos a la evolución del fenómeno.</p>

OCÉANO PACÍFICO

ALERTA NARANJA	<p>POR TIEMPO LLUVIOSO</p> <p>Se prevén fuertes lluvias con actividad eléctrica, al sur y principalmente en el norte de la zona marítima y en cercanías a sus costas y mar adentro. Por lo tanto, se recomienda a pescadores y usuarios de embarcaciones de poco calado consultar con las Capitanías de puerto antes de zarpar. De igual forma, se recomienda a los habitantes costeros estar atentos a la evolución de las condiciones meteorológicas.</p>
-----------------------	--

°C: grados Celsius

m: metros

mm: milímetros

msnm: metros sobre nivel del mar

Km/h: kilómetros por hora

HLC: hora local colombiana

GOES: Geostationary Operational Environmental Satellites (Satélite Geostacionario Operacional Ambiental).

GOES-13 es el designado GOES-Este, localizado en 75° W sobre el ecuador geográfico.

PNN: Parque Nacional Natural

SFF: Santuario de Fauna y Flora



ALERTA ROJA. PARA TOMAR ACCIÓN Advierte al Sistema Nacional de Gestión del Riesgo de Desastres sobre el peligro de un fenómeno y sus efectos adversos sobre la población. Se emite una alerta sólo cuando la identificación de un evento extraordinario indique la amenaza inminente y cuando la gravedad del fenómeno requiera atención prioritaria de los comités departamentales y locales.



ALERTA NARANJA. PARA PREPARARSE Indica la amenaza de un fenómeno. No implica riesgo inmediato por lo que es catalogado como un mensaje para informarse y prepararse. El aviso implica vigilancia continua ya que las condiciones son propicias para el desarrollo de un suceso natural.



ALERTA AMARILLA. PARA INFORMARSE Se emite cuando las condiciones hidrometeorológicas son favorables para la ocurrencia de un fenómeno natural y pueden aumentar el riesgo según los pronósticos. Por sus características, este nivel está encaminado a informar.

CONDICIONES NORMALES Indica que no existe ninguna clase de alerta para la región o zona mencionada.

OMAR FRANCO | Director General

CHRISTIAN EUSCÁTEGUI | Jefe Oficina del Servicio de Pronósticos y Alertas

Profesionales de Turno:

Jorge GONZÁLEZ, Viviana CHIVATÁ, Mauricio TORRES,
 Carolina VALENCIA, Luis Alfonso LÓPEZ y Juan BARRIOS.

<http://www.ideam.gov.co>

Correos electrónicos: servicio@ideam.gov.co, alertas@ideam.gov.co

Calle 25D # 96B – 70, Piso 3. Bogotá, D.C., Colombia.

Teléfono: 3075625 Ext. 1334–1336.

Síguenos en:

