

INFORME TÉCNICO DIARIO N°171

El IDEAM comunica al Sistema Nacional de Gestión del Riesgo (SNGR) y al Sistema Nacional Ambiental (SINA).

Bogotá D. C., martes 20 de junio de 2017.

Hora de actualización:
12:05 p. m.



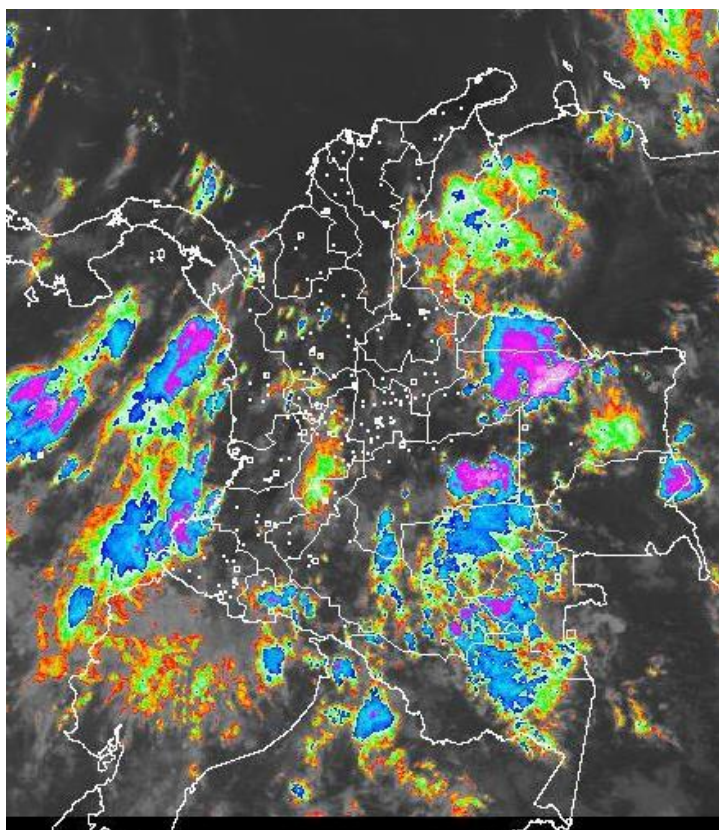
IMAGEN SATELITAL

Canal Infrarrojo | 20 de junio de 2017 | Hora 11:15 a. m. HLC

CONDICIONES HIDROMETEOROLÓGICAS ACTUALES

En las últimas horas se han presentado condiciones nubosas con precipitaciones en la región Orinoquía, Amazónica y zonas localizadas de la región Pacífica. Lluvias menos intensas se han registrado en áreas puntuales de las regiones Andina y sectores aislados del occidente de la región Caribe.

El pronóstico para el día de hoy indica condiciones nubosas con lluvias en amplios sectores de las regiones Orinoquía, Amazónica, Pacífica, áreas dispersas de la Andina, zonas del occidente y áreas localizadas del centro y sur de la región Caribe.



Consulte todos los días el pronóstico del tiempo y las alertas hidrometeorológicas vigentes del IDEAM, en un formato de calidad. Alrededor de las 7:30 a. m. está a disposición del público en www.ideam.gov.co.

Se puede ver también en dispositivos móviles **AQUÍ**





LO MÁS DESTACADO

LLUVIAS REGISTRADAS EN LAS ÚLTIMAS 24 HORAS

- En las últimas 24 horas se presentó una disminución importante de las precipitaciones, las cuales principalmente se concentraron en las regiones Amazonia y Andina, La máxima precipitación se presentó en el municipio de **Puerto Caicedo (Putumayo), con 111.0 mm.**

ALERTA ROJA

- Por niveles altos y con registros muy próximos (o superando) las cotas de afectación en los siguientes departamentos: Arauca, Magdalena, Antioquia y Sucre.
- Por alta probabilidad de deslizamientos de tierra en zonas inestables de las regiones Caribe, Andina y Pacífico.

ALERTA NARANJA

- Por incremento de los niveles y crecientes súbitas de varios ríos en los siguientes departamentos: Cundinamarca, Norte de Santander, Cauca, Valle del Cauca, Atlántico, Córdoba, Magdalena, Antioquia, Córdoba, Magdalena, Antioquia, Meta, Caquetá y Guaviare.
- Por probabilidad moderada de deslizamientos de tierra detonados por lluvias, en sectores inestables o de alta pendiente, localizados en las regiones Caribe, Orinoquia, Andina, Amazonia y Pacífico.
- Por viento y oleaje en el mar Caribe.

ALERTA AMARILLA

- Por incremento de los niveles de varios ríos de los siguientes departamentos: La Guajira, Antioquia, Bolívar, Santander y Caquetá.
- Por niveles altos en la cuenca baja del río Bogotá.
- Por probabilidad baja de deslizamientos de tierra detonados por lluvias, en sectores inestables o de alta pendiente, localizados en áreas de las regiones Caribe, Andina, Pacífica, Orinoquia y Amazonia
- Por pleamar y tiempo lluvioso en el mar Caribe.
- Por tiempo lluvioso en el Océano Pacífico.

PRONÓSTICO CONDICIONES METEOROLÓGICAS ESPECIALES

ÁREA DEL VOLCÁN GALERAS

En las horas de la mañana se prevé tiempo seco. Después del mediodía se incrementará la nubosidad con precipitaciones.

EL SERVICIO GEOLÓGICO COLOMBIANO reporta en nivel AMARILLO (III): CAMBIOS EN EL COMPORTAMIENTO DE LA ACTIVIDAD VOLCÁNICA. Lat: 155 Lon: -77.37

ELEVACIÓN (pies)	DIRECCIÓN	VELOCIDAD	
		NUDOS	Km/h
10.000	SURESTE	5 - 10	9 - 18
18.000	ESTE	20 - 25	36 - 45
24.000	ESTE	15 - 20	27 - 36
30.000	NORESTE	15 - 20	27 - 36

ÁREA DEL VOLCÁN NEVADO DEL HUILA

A lo largo de la jornada se pronostican condiciones nubosas con precipitaciones entre ligeras y moderadas.

EL SERVICIO GEOLÓGICO COLOMBIANO reporta en nivel AMARILLO (III): CAMBIOS EN EL COMPORTAMIENTO DE LA ACTIVIDAD VOLCÁNICA. Lat: 2.92 Lon: -76.05

ELEVACIÓN (pies)	DIRECCIÓN	VELOCIDAD	
		NUDOS	Km/h
10.000	SURESTE	5 - 10	9 - 18
18.000	ESTE	15 - 20	27 - 36
24.000	ESTE	15 - 20	27 - 36
30.000	NORESTE	15 - 20	27 - 36

ÁREA DEL VOLCÁN CERRO MACHÍN

En el transcurso de la jornada, predominarán las condiciones mayormente cubiertas con precipitaciones a diferentes horas.

EL SERVICIO GEOLÓGICO COLOMBIANO reporta en nivel AMARILLO (III): CAMBIOS EN EL COMPORTAMIENTO DE LA ACTIVIDAD VOLCÁNICA. Lat: 4.80 Lon: -75.62

ELEVACIÓN (pies)	DIRECCIÓN	VELOCIDAD	
		NUDOS	Km/h
10.000	SURESTE	5 - 10	9 - 18
18.000	SURESTE	10 - 15	18 - 27
24.000	SURESTE	10 - 15	18 - 27
30.000	NORESTE	10 - 15	18 - 27

ÁREA DEL VOLCÁN NEVADO DEL RUIZ

Predominarán las condiciones cubiertas con precipitaciones entre ligeras y moderadas. No se descarta la posibilidad de actividad eléctrica.

EL SERVICIO GEOLÓGICO COLOMBIANO reporta en nivel AMARILLO (III): CAMBIOS EN EL COMPORTAMIENTO DE LA ACTIVIDAD VOLCÁNICA. Lat: 4.89 Lon: -75.32

ELEVACIÓN (pies)	DIRECCIÓN	VELOCIDAD	
		NUDOS	Km/h
10.000	SURESTE	5 - 10	9 - 18
18.000	SURESTE	10 - 15	18 - 27
24.000	SURESTE	10 - 15	18 - 27
30.000	NORESTE	10 - 15	18 - 27

ÁREA DEL COMPLEJO VOLCÁNICO CHILES-CERRO NEGRO DE

Durante gran parte de la jornada se prevé cielo entre parcial a mayormente cubierto con tiempo seco, salvo en horas de la noche donde se estiman lloviznas y/o lluvias ligeras.

EL SERVICIO GEOLÓGICO COLOMBIANO reporta en nivel AMARILLO (III): CAMBIOS EN EL COMPORTAMIENTO DE LA ACTIVIDAD VOLCÁNICA. Lat: 0.81-Lon:77.93 Lat: 0.76 Lon: -77.95

ELEVACIÓN (pies)	DIRECCIÓN	VELOCIDAD	
		NUDOS	Km/h
10.000	SURESTE	5 - 10	9 - 18
18.000	ESTE	15 - 20	27 - 36
24.000	ESTE	20 - 25	36 - 45
30.000	NORESTE	15 - 20	27 - 36

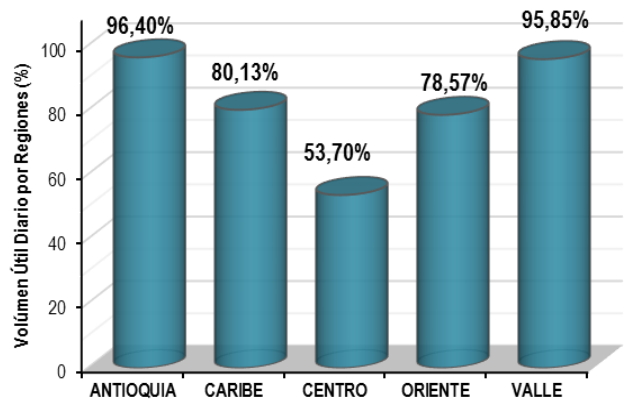
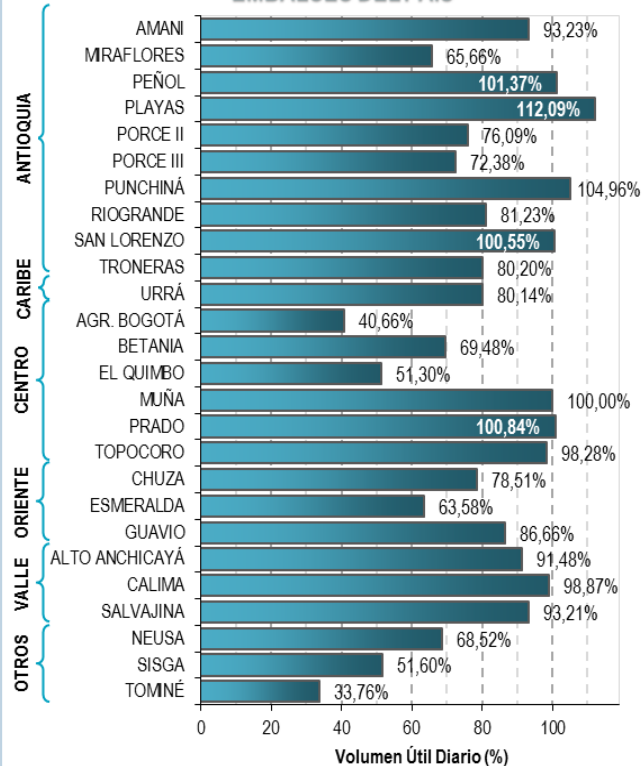
ESTADO DE LOS EMBALSES

A continuación se relaciona el volumen útil diario de los principales embalses del país (expresado en porcentaje), de acuerdo con la información reportada por XM S.A.

E.S.P en la siguiente dirección electrónica:

<http://ido.xm.com.co/ido/SitePages/hidrologia.aspx?q=reservas>

VOLÚMEN ÚTIL DIARIO EN LOS PRINCIPALES EMBALSES DEL PAÍS



Para estar informado diariamente de lo que pasa con el **pronóstico del tiempo y las alertas.**

Síguenos en Twitter
@IDEAMColombia



PRECIPITACIONES

A continuación se relacionan los municipios donde en las últimas 24 horas se registraron precipitaciones iguales o superiores a 30.0 mm.

Se aclara que las precipitaciones indicadas en los municipios, realmente corresponden a aquellos puntos en los cuales el IDEAM tiene estaciones de monitoreo, pero no necesariamente quiere decir que el dato corresponda a las lluvias que se presentaron directamente sobre el área urbana en donde se concentra la mayor población. En ocasiones la estación sobre la cual se destaca el mayor valor de precipitación, a pesar de pertenecer al municipio, puede quedar alejada del centro poblado principal.

DEPARTAMENTO	MUNICIPIO
ANTIOQUIA	La Unión (37,2), San Roque (37,0), Caramanta (35,0),
BOYACA	Muzo (69,8),
CASANARE	Tauramena (31,0),
CAUCA	Puerto Tejada (30,0),
CUNDINAMARCA	Medina (52,0), Yacopi (49,1),
MAGDALENA	Santa Marta (36,0),
META	San Juan De Arama (32,0),
NARIÑO	Barbacoas (66,7), Puerres (55,0),
PUTUMAYO	Puerto Caicedo (111,0) , Mocoa (68,9), San Miguel (40,3),
RISARALDA	Santuario (35,4),
SANTANDER	Sucre (75,3), Oiba (38,9),
TOLIMA	Lérida (40,0), Ataco (30,0),
VAUPES	Mitú (35,0),

Para estar informado diariamente de lo que pasa con el **pronóstico del tiempo y las alertas.**

Síguenos en Twitter
@IDEAMColombia



TEMPERATURAS MÁXIMAS

A continuación se relacionan los municipios donde en las últimas 24 horas se registraron temperaturas iguales o superiores a 34.0 °C.

Se aclara que las temperaturas indicadas en los municipios, realmente corresponden a aquellos puntos en los cuales el IDEAM tiene estaciones de monitoreo, pero no necesariamente quiere decir que el dato corresponda a las temperaturas que se presentaron directamente sobre el casco urbano en donde se concentra la mayor población. En ocasiones la estación sobre la cual se destaca el mayor valor de temperatura, a pesar de pertenecer al municipio, puede quedar alejada del centro poblado principal.

DEPARTAMENTO	MUNICIPIO
CORDOBA	Ayapel (35,0),
LA GUAJIRA	Manaure (38,2),
TOLIMA	Valle De San Juan (36,0), Ambalema (35,4),



PRONÓSTICO METEOROLÓGICO



Martes 20 y miércoles 21 de junio de 2017

REGIÓN	PRONÓSTICO
SABANA DE BOGOTÁ	<p>MARTES. En las primeras horas de la jornada se estima cielo entre parcial y mayormente cubierto con probabilidad de lloviznas en el oriente y norte de la ciudad, al igual que el norte de la Sabana. Para la tarde se mantendrán las condiciones mayormente cubiertas con precipitaciones en el oriente de la ciudad y norte de la Sabana. Hacia el occidente se prevén lluvias ligeras al finalizar la tarde. En la noche es previsto que se registren lloviznas en el norte y occidente de la ciudad y de la Sabana.</p> <p>MIÉRCOLES. Se prevé que se registren precipitaciones a diferentes horas de la jornada, especialmente en el norte y occidente del área..</p>
CARIBE	<p>MARTES. En gran parte de la mañana se estima tiempo seco con nubosidad variable; sin embargo son posibles lluvias ligeras y/o lloviznas al finalizar la mañana en sectores de la sierra nevada de Santa Marta, norte de Cesar y más intensas en Urabá y zonas sectorizadas de Córdoba. Para la tarde se prevé mayor nubosidad con lluvias en varias zonas de la región, las más intensas en áreas de Cesar, Magdalena, Bolívar y Córdoba. Probabilidad de actividad eléctrica. Durante la noche las lluvias más intensas son estimadas en zonas de Córdoba, Sucre, Bolívar y Cesar; mientras que en áreas de Magdalena y en la Sierra Nevada de Santa Marta son estimadas precipitaciones de menor volumen. Posible actividad eléctrica.</p> <p>MIÉRCOLES. Se prevé una jornada cubierta con lluvias en varios sectores de la región, las de mayor intensidad en áreas de Magdalena, Cesar y Córdoba. Probabilidad de actividad eléctrica.</p>
ARCHIPIÉLAGO DE SAN ANDRÉS, PROVIDENCIA Y SANTA CATALINA	<p>MARTES. Cielo cubierto con probabilidad de precipitaciones en las primeras horas de la jornada. En la tarde nubosidad variada con probabilidad de lloviznas en Providencia. Para la noche se estiman lloviznas sobre el archipiélago.</p> <p>MIÉRCOLES. Condiciones nubosas con precipitaciones a diferentes horas en el archipiélago.</p>
MAR CARIBE	<p>MARTES. Son previstas lluvias en el occidente de la zona marítima, en alta mar y en cercanías al golfo de Urabá y en las costas de Córdoba y Sucre. No se descarta actividad eléctrica.</p> <p>MIÉRCOLES. En el occidente y centro del área, en cercanías a la costa y en alta mar se prevén lluvias. Hacia el oriente son previstas precipitaciones mar adentro. Probables descargas eléctricas.</p>

Planeando tu día?
Descarga YA y conoce...



Consúltalo a diario y únete a la Cultura del Pronóstico del IDEAM

Disponible para  



PRONÓSTICO METEOROLÓGICO



Martes 20 y miércoles 21 de junio de 2017

REGIÓN	PRONÓSTICO
<p>ANDINA</p>	<p>MARTES. En la mañana cielo entre parcial y mayormente nublado con precipitaciones en las primeras horas en zonas sectorizadas de Santander, oriente de Boyacá y zonas dispersas de Cundinamarca. En Tolima y áreas de Nariño, Eje Cafetero y Norte de Santander persistirán las lluvias ligeras. Durante la tarde se estima mayor cobertura nubosa, con lluvias en zonas de los Santanderes, Antioquia, Caldas y de menor intensidad en zonas de Boyacá, Cundinamarca, Risaralda, Huila y en las montañas de Cauca y Nariño. Probabilidad de tormentas eléctricas. Para la noche se estima mayor nubosidad hacia el norte de la región, con lluvias en zonas de los Santanderes, Boyacá, Antioquia y menos intensas en áreas de Cundinamarca, Caldas, Tolima y en las montañas del sur de la región. No se descarta actividad eléctrica.</p> <p>MIÉRCOLES. Se prevé un día mayormente nublado, con lluvias moderadas en zonas de los santanderes, Boyacá, Antioquia, Caldas y de menor intensidad en sectores de Cundinamarca, Tolima, Huila y Nariño. Probables descargas eléctricas.</p>
<p>INSULAR PACÍFICO</p>	<p>MARTES. Se estiman lluvias en las primeras y últimas horas de la jornada, las más intensas en Gorgona. Probabilidad de actividad eléctrica.</p> <p>MIÉRCOLES. Cielo nuboso y lluvias entre ligeras y moderadas en Malpelo y Gorgona.</p>
<p>PACÍFICO</p>	<p>MARTES. Para la mañana se estima cielo mayormente cubierto con lluvias sobre el norte de Chocó y en sectores del occidente de Valle del Cauca, Cauca y Nariño. En la tarde se prevé mayor nubosidad con lluvias en diferentes sectores de la región, las más intensas en Cauca y Valle del Cauca. Durante la noche se mantendrán las condiciones cubiertas, con precipitaciones a lo largo de la región. Alta posibilidad de actividad eléctrica.</p> <p>MIÉRCOLES. Se estima cielo cubierto y lluvias de variada intensidad sobre la región, las más intensas en zonas de Chocó y Valle del Cauca. Probabilidad alta de actividad eléctrica.</p>
<p>OCÉANO PACÍFICO</p>	<p>MARTES. Se prevén condiciones cubiertas con lluvias en gran parte de la zona oceánica nacional, especialmente en las primeras y últimas horas de la jornada. Posibilidad de descargas eléctricas.</p> <p>MIÉRCOLES. Se mantendrán las condiciones nubosas con lluvias en gran parte de la zona marítima, las más intensas en la cercanías a la costa de Cauca y de Valle del Cauca.</p>

Planeando tu día?
 Descarga YA y conoce...



Consúltalo a diario y únete a la Cultura del Pronóstico del IDEAM

Disponible para  



PRONÓSTICO METEOROLÓGICO



Martes 20 y miércoles 21 de junio de 2017

REGIÓN	PRONÓSTICO
ORINOQUIA	<p>MARTES. Para la primeras horas de la jornada se prevé cielo mayormente cubierto, con lluvias en zonas de Vichada, Arauca y en el piedemonte Llanero. No se descarta actividad eléctrica. En la tarde se estima cielo nublado y lluvias en varios sectores de la región las de mayor volumen en áreas de centro y occidente de Meta, Casanare y Arauca. Probabilidad de actividad eléctrica. Durante la noche nubosidad variada con lluvias en sectores de Meta, Vichada y en el occidente de Casanare y Arauca.</p> <p>MIÉRCOLES. Se mantendrán las lluvias en varios sectores de la región, las de mayor intensidad en zonas de Vichada, Meta y Arauca.</p>
AMAZONIA	<p>MARTES. En la mañana cielo mayormente nublado con lluvias en zonas de Caquetá, Putumayo, Amazonas y lloviznas en Guainía y Vaupés. Durante la tarde seguirán las lluvias en áreas de Putumayo, Caquetá y son previstas nuevas precipitaciones en zonas de Amazonas, Vaupés y Guaviare. Posibles descargas eléctricas. Para la noche se prevé cielo mayormente cubierto y precipitaciones entre ligeras y moderadas con posibilidad de actividad eléctrica en áreas de Caquetá, Putumayo, Amazonas y Guaviare.</p> <p>MIÉRCOLES. Condiciones nubosas y lluvias en zonas de Guainía, Vaupés, Guaviare y Putumayo. Precipitaciones menos intensas en el resto de la región.</p>

Planeando tu día?
Descarga YA y conoce...

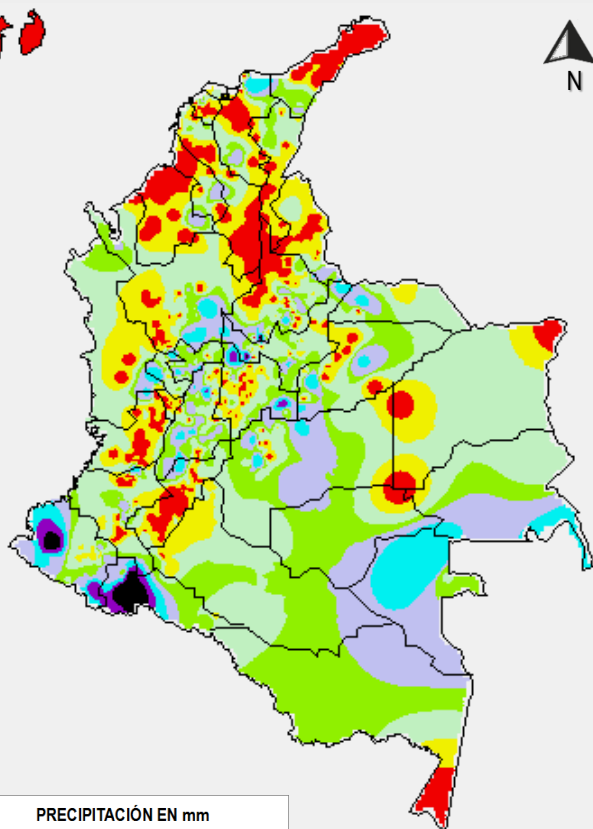


Consúltalo a diario y únete a la Cultura del Pronóstico del IDEAM

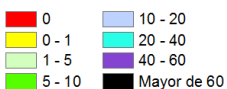
Disponible para  

MAPAS DE PRECIPITACIÓN

Precipitación diaria: desde las 7:00 a. m. del día lunes 19 de junio hasta las 7:00 a. m. del día martes 20 de junio de 2017.

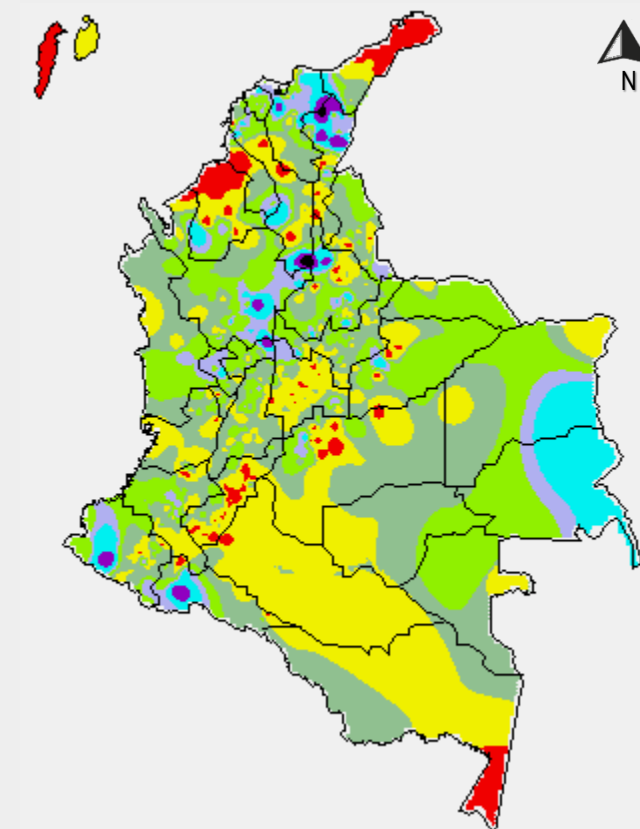


PRECIPITACIÓN EN mm



1 milímetro de precipitación equivale a 1 litro de lluvia por m²

Precipitación de los últimos 3 días: desde las 7:00 a. m. del día sábado 17 de junio hasta las 7:00 a. m. del día martes 20 de junio de 2017.



PRECIPITACIÓN EN mm



1 milímetro de precipitación equivale a 1 litro de lluvia por m²

ALERTAS VIGENTES E INFORMACIÓN ADICIONAL

Para mayor información sobre el pronóstico del estado del tiempo, informes técnicos diarios, comunicados especiales, mapas diarios de temperaturas máximas y mínimas e información diaria de precipitación se sugiere consultar los siguientes enlaces:

- [MAPA DIARIO DE TEMPERATURA MÁXIMA.](#)
- [MAPA DIARIO DE TEMPERATURA MÍNIMA.](#)
- [INFORMACIÓN DIARIA DE PRECIPITACIÓN Y TEMPERATURA DE LOS PRINCIPALES AEROPUERTOS DEL PAÍS.](#)
- [MOAICO MAPAS DE PRECIPITACIÓN DIARIA EN MILÍMETROS.](#)

ALERTAS POR NIVELES DE LOS RÍOS

REGIÓN ANDINA

SITIOS PARA LOS CUALES SE GENERA LA ALERTA

**ALERTA
 ROJA**

NIVELES ALTOS EN EL RÍO CAUCA EN EL MUNICIPIO DE GUARANDA (SUCRE).

Se mantiene este nivel de alerta dado que se registra ascenso sostenido en el nivel del río Cauca, con valores en el rango de altos muy cercanos a la cota de afectación en particular en el sector entre los municipios de Guaranda (Sucre), Achí y Pinillos (Bolívar). Se espera que la tendencia de ascenso se mantenga los siguientes días. Se recomienda a los pobladores de la zona estar atentos a los incrementos del nivel de río Cauca, dado que se espera continúen en ascenso durante las próximas horas.

NIVELES ALTOS EN EL RÍO NECHÍ Y SUS AFLUENTES.

Se sube el nivel de alerta a roja debido a que se espera que persista la lluvia a lo largo de la cuenca media y baja del río Nechí durante los siguientes dos días lo que favorece que los niveles se mantengan altos a la altura del municipio de Zaragoza hasta su desembocadura en el río Cauca. La alerta incluye probabilidad de incrementos súbitos en los tributarios como el río Grande, Anorí y Bagre. Se recomienda a los pobladores de la zona estar atentos a los incrementos del nivel del río Nechí y sus afluentes, dado que se pronostica continúen las precipitaciones durante los próximos días en la cuenca.

REGIÓN ORINOQUIA

SITIOS PARA LOS CUALES SE GENERA LA ALERTA

**ALERTA
 ROJA**

CRECIENTES SÚBITAS EN LOS RÍOS APORTANTES DE LA CUENCA DEL RÍO ARAUCA

De acuerdo a los pronósticos de lluvia en la cuenca alta del río Arauca, no se descarta la ocurrencia de crecientes súbitas de carácter moderado a significativo tanto en el cauce principal como afluentes, que podrían ocasionar afectaciones en las zonas bajas de las poblaciones rivereñas de la cuenca alta. En consecuencia, se espera que se sigan presentando ascensos moderados del nivel en el cauce principal del río Arauca a la altura del municipio de Arauquita. El IDEAM mantiene el llamado de atención para que pobladores ribereños y autoridades locales y regionales de Gestión de Riesgo mantengan atento seguimiento al comportamiento de los niveles y tomen las medidas preventivas necesarias ante los impactos que puedan ocasionar dichos ascensos, tanto en el cauce principal como en sus aportantes en la parte alta como los ríos Margua, Chitagá, Venagá, Cobaría, Cubugón y Banadía

ALERTAS POR NIVELES DE LOS RÍOS

REGIÓN CARIBE

SITIOS PARA LOS CUALES SE GENERA LA ALERTA

ALERTA ROJA

NIVELES ALTOS EN EL RIO MAGDALENA SECTOR EL BANCO (MAGDALENA).

Se mantiene esta alerta dado que el nivel del río Magdalena aún presenta valores altos por encima de la cota crítica de desbordamiento en el sector de El Banco (Magdalena). Se destaca que los aportantes al río Magdalena en el sector entre Puerto Berrio y el Banco han presentado ascensos moderados debido a la persistencia de la lluvia en los departamentos de Santander, Norte de Santander y Antioquia. Lo anterior favorece que el nivel se mantenga alto a la altura del Banco los siguientes días.

REGIÓN PACÍFICO

SITIOS PARA LOS CUALES SE GENERA LA ALERTA

ALERTA NARANJA

PROBABILIDAD DE CRECIENTES SÚBITAS EN LOS RÍOS AFLUENTES DIRECTOS AL OCÉANO PACÍFICO.

Se mantiene este nivel de alerta dado que se espera que persistan las lluvias fuertes en los departamentos de Chocó, Valle del Cauca y Cauca, los cuales podrían generar incrementos súbitos en el nivel de los ríos Baudó, Docampadó, San Juan y algunos de sus ríos tributarios (entre ellos el río Sipí), Calima, Dagua, Yurumanguí, Raposo, Cajambre, Anchicayá, Naya, Timbiquí, Micay; Ovejas, Mechengue, Napi y demás afluentes y quebradas de la zona. El IDEAM mantiene la recomendación para que la población en general mantenga atento seguimiento al comportamiento y fluctuaciones en los niveles de estos ríos, dado que se pronostica persistan las lluvias durante los próximos días en la región.

REGIÓN CARIBE

SITIOS PARA LOS CUALES SE GENERA LA ALERTA

ALERTA NARANJA

PROBABILIDAD DE CRECIENTES SÚBITAS EN LOS RÍOS QUE DESCENDEN DE LA SIERRA NEVADA DE SANTA MARTA – PARTICULARMENTE EN RIO FUNDACIÓN.

Se baja el nivel de la alerta dado que el nivel del cauce principal ha descendido, luego de la creciente de los ríos Ariguani y Fundación el día de ayer, no se descarta la ocurrencia de lluvias que puedan causar incremento en los niveles de los ríos que descienden de la Sierra Nevada de Santa Marta, en especial los ríos Fundación, Aracataca y Ariguani, al igual que en los ríos Guachaca, Piedras, Palomino, Minca, Manzanares y Ranchería, producto de las lluvias de variada intensidad que se han presentado en inmediaciones de la Sierra. Se reportaron afectaciones en la parte baja del río Fundación. Según el pronóstico de lluvias se espera que en durante los próximos días las precipitaciones continúen en la región. Se recomienda a la población en general estar atentos ante posibles ascensos significativos en los niveles de estos ríos.

ALERTAS POR NIVELES DE LOS RÍOS

REGIÓN CARIBE

SITIOS PARA LOS CUALES SE GENERA LA ALERTA

PROBABILIDAD DE CRECIENTES SUBITAS EN QUEBRADAS Y ARROYOS DE LOS DEPARTAMENTOS DE ATLANTICO, BOLIVAR, SUR DE CORDOBA Y CESAR

Se mantiene la alerta ante la probabilidad de crecientes súbitas de carácter moderado a significativo en los ríos de los departamentos de Atlántico, Bolívar, Sur de Córdoba y Cesar dado que se espera que persistan las lluvias de carácter fuerte en estos departamentos durante el próximo día.

Se destaca la probabilidad de incrementos súbitos con valores altos en los niveles de los ríos Ariguaní, Guatapurí, Urumita y Maracas, afluentes al río Cesar, al igual que para los ríos, quebradas y arroyos del departamento de Cesar, Bolívar. Se incluyen los arroyos y quebradas del departamento de Atlántico.

El IDEAM recomienda a los comités de Gestión del Riesgo, tanto locales como regionales, estar atentos a las fluctuaciones y variaciones de los ríos, quebradas y arroyos de los anteriores departamentos enunciados, así como a la comunidad en general asentada en las márgenes de estos ríos, para que estén atentos al comportamiento de los ríos.

NIVELES ALTOS EN EL CANAL DEL DIQUE.

Se mantienen altos los niveles a la altura de la estación Gambote en el municipio de Arjona Bolívar, los cuales podrían estar afectando las márgenes del canal del Dique, similar tendencia se registra en la Ciénaga de Machado, Ciénaga del Jobo y embalse de El Guájaro.

PROBABILIDAD DE CRECIENTES SÚBITAS EN LA CUENCA DEL RÍO SAN JORGE Y RÍO SAN PEDRO.

Se mantiene esta alerta debido a que se espera que persistan las lluvias en la cuenca alta del río San Jorge lo que favorece que los niveles se mantengan altos a la altura de la estación Pica-Pica, Puerto Córdoba y Marralú. Igualmente se presentan niveles altos en el río San Pedro a la altura de la estación Puerto Libertador. El IDEAM recomienda a la población en general estar atentos al comportamiento de los niveles de estos ríos, dado que se pronostica persistan las lluvias durante los próximos días en la región.

PROBABILIDAD DE OCURRENCIA DE CRECIENTES SÚBITAS EN LOS RÍOS QUE DESEMBOCAN EN EL GOLFO DE URABÁ.

Se mantiene este nivel de alerta debido ha habido una reducción de las lluvias en el sector del Golfo de Urabá, sin embargo no se descarta la ocurrencia de crecientes súbitas de carácter ligero a moderado en sectores del Golfo de Urabá, especial atención a los ríos Mulatos, Chigorodó, Carepa, Apartadó, Vijagüal, Zungo, Grande, Tíe, Caimán Viejo y Caimán Nuevo, Guadualito, Currulao y Turbo. El IDEAM mantiene la recomendación a la población asentada a lo largo de las corrientes de esta zona, especialmente en los municipios de Apartadó, Turbo, Chigorodó, Carepa y San Pedro de Urabá, dado que se pronostica persistan las lluvias durante las próximas horas en la región.

ALERTA NARANJA

ALERTAS POR NIVELES DE LOS RÍOS

REGIÓN ANDINA	
SITIOS PARA LOS CUALES SE GENERA LA ALERTA	
ALERTA NARANJA	<p>SE PREVÉ CRECIENTES SÚBITAS EN LOS RÍOS DE LA REGIÓN DEL CATATUMBO</p> <p>Se mantiene alerta naranja debido a que se esperan lluvias fuertes en el departamento de Norte de Santander durante los siguientes dos días, las cuales pueden generar incrementos súbitos sobre las corrientes ubicadas en la vertiente del Catatumbo, especialmente en horas de la noche madrugada. El IDEAM hace un llamado de atención para que pobladores ribereños y autoridades locales mantengan seguimiento al comportamiento de los niveles especialmente en los ríos Algodonal, Pamplonita, Zulia (incluyendo sus aportantes Sulasquilla, Salazar, Peralonso), Táchira y Sardinata.</p>
	<p>PROBABILIDAD DE INCREMENTOS SUBITOS EN LOS RÍOS LEBRIJA, CARARE Y OPÓN.</p> <p>Se mantiene esta alerta dada la probabilidad de que se presenten precipitaciones en el departamento de Santander y Boyacá, las cuales pueden estar generando incrementos importantes en las cuencas de los ríos Lebrija (Frio y de Oro), Carare, Opón. El IDEAM recomienda especial atención tanto a pobladores como a autoridades locales y regionales de Gestión del Riesgo para que estén atentos al comportamiento de los niveles de estos ríos y sus afluentes.</p>
	<p>PROBABILIDAD DE CRECIENTES SÚBITAS EN LOS RÍOS DE MONTAÑA DEL DEPARTAMENTO DE ANTIOQUIA.</p> <p>Se genera alerta amarilla dado que según el pronóstico persisten las lluvias de variada intensidad en todo el departamento de Antioquia, las cuales pueden generar crecientes súbitas en los ríos de montaña, tanto en la vertiente oriental de la cordillera occidental, como en la vertiente occidental de la cordillera central. Se recomienda especial atención al comportamiento en los niveles de los ríos Taraza, Man, Porce, Nare, San Juan y La quebrada La Liboriana y sus afluentes, entre otros, dado que se pronostica persistan las lluvias durante los próximos días.</p>

REGIÓN ANDINA	
SITIOS PARA LOS CUALES SE GENERA LA ALERTA	
ALERTA AMARILLA	<p>NIVELES ALTOS EN EL RIO BOGOTÁ CUENCA BAJA</p> <p>Se reduce el nivel a alerta amarilla, dado que el nivel del río Bogotá ha disminuido especialmente en la cuenca media y baja. El IDEAM mantiene la recomendación para que los comité locales de Gestión del Riesgo y población asentada a lo largo del cauce principal y su afluentes, mantenga atento seguimiento al comportamiento de los niveles de estos ríos y tome las medidas preventivas necesarias ante los impactos que dichos incrementos puedan ocasionar.</p>

ALERTAS POR NIVELES DE LOS RÍOS

REGIÓN PACÍFICO

SITIOS PARA LOS CUALES SE GENERA LA ALERTA

ALERTA AMARILLA

PROBABILIDAD DE INCREMENTO SÚBITO EN EL NIVEL DE LOS RÍOS MIRA Y PATÍA

Se mantiene alerta amarilla debido a las lluvias presentadas en el centro y occidente de Nariño las cuales pueden generar incrementos súbitos en el nivel de los ríos Mira y Patía. El IDEAM recomienda a la ciudadanía estar atentos al comportamiento del nivel especialmente en algunos sectores bajos del cauce principal del río Mira y Patía.

REGIÓN AMAZONAS

SITIOS PARA LOS CUALES SE GENERA LA ALERTA

ALERTA AMARILLA

PROBABILIDAD DE CRECIENTES SÚBITAS EN LA PARTE ALTA DE LOS RÍOS CARAÑO, HACHA, LA QUEBRADA LA PERDIZ Y PIEDEMONTE CAQUETEÑO.

Se mantiene alerta amarilla dado que se prevé crecientes súbitas en los ríos del alto Caquetá destacándose los ríos Caraño, Hacha y la quebrada La Perdiz, las cuales pasan por el municipio de Florencia, producto de las lluvias de variada intensidad que se registraron durante la madrugada de hoy sobre sectores del piedemonte Caqueteno. Se destaca que durante los últimos días el nivel del río Caraño el cual es monitoreado en la estación El Rosario (Florencia-Caquetá) ha reportado incrementos súbitos en los niveles. Se recomienda a la comunidad en general estar atentos ante probables incrementos en los niveles de estos ríos y quebradas.

PROBABILIDAD DE CRECIENTES SÚBITAS EN LOS RÍOS MOCOA, SANGOYACO Y MULATO, UBICADOS EN LA PARTE ALTA DE LA CUENCA DEL RÍO CAQUETÁ.

Teniendo en cuenta que pueden presentarse lluvias en la zona, se baja a alerta amarilla por posibles crecientes súbitas en los ríos Mulatos, Mocoa y sus afluentes las quebradas Sangoyaco y La Taruca (los cuales atraviesan la ciudad de Mocoa). El IDEAM recomienda a las autoridades de Gestión del Riesgo Local y a la población en general permanezcan atentos al comportamiento y variación de los niveles en los ríos y quebradas que atraviesan el municipio de Mocoa.

ALERTAS POR NIVELES DE LOS RÍOS

REGIÓN CARIBE

SITIOS PARA LOS CUALES SE GENERA LA ALERTA

ALERTA AMARILLA

NIVELES ALTOS EN LA CUENCA DEL RÍO RANCHERÍA

Debido a que se espera que persistan las lluvias, se mantiene la alerta para los ríos del departamento de La Guajira y demás afluentes y quebradas de la zona, río Ranchería , especial atención para las poblaciones de Manaure , Riohacha y demás afluentes y quebradas de la zona

INCREMENTO EN EL NIVEL DEL RÍO MAGDALENA A LA ALTURA DEL MUNICIPIO DE SAN PABLO (BOLIVAR) Y SITIO NUEVO EN EL MUNICIPIO DE PUERTO WILCHES (SANTANDER)

Actualmente el comportamiento del río Magdalena presenta niveles estables dentro de los valores de alerta amarilla, a la altura de los municipios de San Pablo (Bolívar) y Puerto Wilches (Santander) con valores en el rango de altos históricos para la época. por lo que se mantiene la alerta actual y las recomendación tanto a la población ribereña como a las autoridades locales de Gestión del Riesgo mantener atento seguimiento al comportamiento de los niveles.

REGIÓN ORINOQUIA

SITIOS PARA LOS CUALES SE GENERA LA ALERTA

ALERTA AMARILLA

NIVELES ALTOS RIO GUAYURIBA

Se presenta descenso en el nivel del río Guayuriba a la altura de la estación Puente Carretera en el municipio de Acacias, y según el pronostico no se esperan lluvias de alta intensidad en la zona para el día de hoy. El IDEAM mantiene la recomendación para que la población en general y las autoridades locales y regionales de Gestión del Riesgo mantengan atento seguimiento al comportamiento de los niveles de estos ríos.

NIVELES ALTOS EN EL RIO CRAVO SUR Y CASANARE

Debido a que se espera que las lluvias persistan el día de hoy y mañana se sugiere este nivel de alerta, los niveles han descendido pero se mantienen altos. El IDEAM mantiene el llamado de atención para que pobladores ribereños y autoridades locales y regionales de Gestión de Riesgo mantengan atento seguimiento al comportamiento de los niveles y tomen las medidas preventivas necesarias ante los impactos que puedan ocasionar dichos ascensos, tanto en el cauce principal de los ríos Cravo Sur y Casanare como en sus aportantes.

NIVELES ALTOS EN AFLUENTES DEL RÍO GUAVIARE.

Se reportan incrementos súbitos en los niveles de los ríos Ariari, Guejar y Guayabero, aportantes de la cuenca del río Guaviare.

NIVELES ALTOS RIO META

Aunque los niveles están descendiendo en el río Mesta, se mantiene esta alerta debido a que el nivel del río se encuentra alto en sectores ribereños más bajos del municipio de Puerto López

ALERTAS POR AMENAZAS DE INCENDIOS DE LA COBERTURA VEGETAL

ALERTA ROJA:

Amenaza Alta o muy alta de ocurrencia de incendios de la cobertura vegetal en zonas de bosques, cultivos y pastos, localizados en los siguientes municipios y sectores aledaños:

ALERTA NARANJA:

Amenaza moderada de ocurrencia de incendios de la cobertura vegetal en zonas de bosques, cultivos y pastos, localizados en los siguientes municipios y sectores aledaños:

No se genera ninguna alerta por incendios de la cobertura vegetal.

ALERTAS POR AMENAZAS DE DESLIZAMIENTO

ALERTA ROJA:

Amenaza alta a muy alta por deslizamientos de tierra detonados por lluvias, localizados en los siguientes municipios:

ALERTA NARANJA:

Amenaza moderada por deslizamientos de tierra detonados por lluvias, localizados en los siguientes municipios:

REGIÓN PACÍFICO

ALERTA ROJA

SITIOS PARA LOS CUALES SE GENERA LA ALERTA

NARIÑO: Barbacoas

REGIÓN CARIBE

ALERTA NARANJA

SITIOS PARA LOS CUALES SE GENERA LA ALERTA

BOLÍVAR: Achí, Cantagallo, Montecristo, San Jacinto del Cauca y San Pablo.

CESAR: Pueblo Bello y Valledupar.

CÓRDOBA: Tierralta.

MAGDALENA: Fundación.

SUCRE: Guaranda

REGIÓN ANDINA

ALERTA NARANJA

SITIOS PARA LOS CUALES SE GENERA LA ALERTA

ANTIOQUIA: Carolina, Gómez Plata, Puerto Nare, Santa Rosa de Osos, Sonsón y Yondó (Casabe).

BOYACÁ: Campohermoso, Cubará, Labranzagrande, Muzo, Páez, Quípama y San Luis de Gaceno.

CALDAS: La Dorada, Norcasia y Samaná.

CUNDINAMARCA: Guayabetal Yacopí.

NORTE DE SANTANDER: La Esperanza y Toledo.

SANTANDER: Charalá, Coromoro, Encino, Jesús María, Puerto Wilches, Rionegro, Sabana de Torres y Sucre.

REGIÓN DE LA ORINOQUIA

ALERTA NARANJA

SITIOS PARA LOS CUALES SE GENERA LA ALERTA

ARAUCA: Saravena.

CASANARE: Aguazul, Sabanalarga, Támara y Yopal.

META: Acacías, Cubarral, El Castillo y Villavicencio.

ALERTAS POR AMENAZAS DE DESLIZAMIENTO

ALERTA ROJA:

Amenaza alta a muy alta por deslizamientos de tierra detonados por lluvias, localizados en los siguientes municipios:

ALERTA NARANJA:

Amenaza moderada por deslizamientos de tierra detonados por lluvias, localizados en los siguientes municipios:

REGIÓN PACÍFICA

SITIOS PARA LOS CUALES SE GENERA LA ALERTA

ALERTA NARANJA

CAUCA: Piamonte.

NARIÑO: El Charco, Francisco Pizarro (Salahonda), Maguí (Payán), Mosquera, Olaya Herrera (Bocas de Satinga), Ricaurte, Roberto Payán (San José) y Tumaco.

REGIÓN DE LA AMAZONÍA

SITIOS PARA LOS CUALES SE GENERA LA ALERTA

ALERTA NARANJA

PUTUMAYO: Mocoa.

REGIÓN CARIBE

SITIOS PARA LOS CUALES SE GENERA LA ALERTA

ALERTA AMARILLA

CÓRDOBA: Puerto Libertador..

CESAR: Agustín Codazzi, Becerril, El Copey, La Gloria, Pailitas y Pelaya.

LA GUAJIRA: San Juan del Cesar.

MAGDALENA: Algarrobo, Aracataca, Ciénaga, Santa Marta (Distrito Turístico Cultural)

SUCRE: San Benito Abad y Sucre.

REGIÓN ANDINA

SITIOS PARA LOS CUALES SE GENERA LA ALERTA

ALERTA AMARILLA

ANTIOQUIA: Abejorral, Amagá, Amalfi, Andes, Angelópolis, Anorí, Argelia, Armenia, Briceño, Cáceres, Caldas, Campamento, Cañasgordas, Caracolí, Caramanta, Cisneros, Ciudad Bolívar, Concordia, Dabeiba, Ebéjico, Fredonia, Frontino, Giraldo, Heliconia, Ituango, La Ceja, La Pintada, La Unión, Maceo, Medellín, Montebello, Nariño, Puerto Berrío, Puerto Triunfo, Remedios, Salgar, San Carlos, San Francisco, San Luis, San Rafael, San Roque, Santa Bárbara, Santa Fe de Antioquia, Santo Domingo, Segovia, Sopetrán, Tarazá, Tarso, Toledo, Uramita, Urrao, Valdivia, Vegachí, Venecia, Yalí, Yarumal y Yolombó.

ALERTAS POR AMENAZAS DE DESLIZAMIENTO

ALERTA ROJA:

Amenaza alta a muy alta por deslizamientos de tierra detonados por lluvias, localizados en los siguientes municipios:

ALERTA NARANJA:

Amenaza moderada por deslizamientos de tierra detonados por lluvias, localizados en los siguientes municipios:

REGIÓN ANDINA

SITIOS PARA LOS CUALES SE GENERA LA ALERTA

ALERTA AMARILLA

BOYACÁ: Almeida, Aquitania, Berbeo, Betétiva, Buenavista, Chinavita, Chita, Chivor, Coper, Corrales, El Espino, Gámeza, Guicán, La Victoria, Macanal, Maripí, Miraflores, Mongua, Moniquirá, Otanche, Pachavita, Pajarito, Panqueba, Pauna, Paya, Paz de Río, Pesca, Pisva, Puerto Boyacá, Rondón, Saboyá, San José de Pare, San Pablo de Borbur, Santa María, Santana, Socotá, Sogamoso, Tasco, Tibaná, Tópaga, Turmequé, Umbita y Ventaquemada.

CALDAS: Aguadas, Chinchiná, Filadelfia, La Merced, Manizales, Manzanares, Marmato, Marulanda, Neira, Pácora, Pensilvania, Salamina, Supia y Villamaría.

CUNDINAMARCA: Agua de Dios, Albán, Anapoima, Anolaima, Apulo, Arbeláez, Beltrán, Bituima, Bogotá, D.C., Bojacá, Cabrera, Cachipay, Caparrapí, Cáqueza, Carmen de Carupa, Chaguaní, Chipaque, Chocontá, Cucunubá, El Colegio, El Peñón, El Rosal, Facatativá, Fusagasugá, Gachetá, Gama, Granada, Guaduas, Guatavita, Guayabal de Siquima, Gutiérrez, Jerusalén, La Calera, La Mesa, La Palma, La Peña, La Vega, Lenguazaque, Machetá, Medina, Nilo, Nimaima, Nocaima, Pacho, Paima, Pandí, Pasca, Pulí, Quebradanegra, Quetame, Quipile, Ricaurte, San Antonio de Tequendama, San Bernardo, San Cayetano, San Francisco, San Juan de Rioseco, Sasaima, Sesquilé, Sibaté, Sylvania, Soacha, Subachoque, Suesca, Supatá, Sutatausa, Tabio, Tausa, Tena, Tibacuy, Tocaima, Topaipí, Ubalá, Utica, Venecia, Vergara, Vianí, Villagómez, Villapinzón, Villeta, Viotá, Zipacón y Zipaquirá.

HUILA: Aipe, La Plata y Neiva.

NORTE DE SANTANDER: Ábrego, Cácosta, Chinácota, Chitagá, Convención, Cucutilla, Durania, El Zulia, Gramalote, Hacarí, Labateca, Lourdes, Pamplona, Salazar, San Calixto, Sardinata, Silos, Teorama y Villa Caro.

QUINDÍO: Calarcá, Córdoba y Salento.

RISARALDA: Santa Rosa de Cabal.

SANTANDER: Albania, Barbosa, Bolívar, Carcasí, Chipatá, Contratación, Curití, El Carmen, El Guacamayo, Florián, Floridablanca, Girón, Guavatá, Guepsa, La Belleza, La Paz, Landázuri, Lebrija, Macaravita, Matanza, Mogotes, Puente Nacional, San Andrés, San Benito, San Miguel, San Vicente de Chucurí, Santa Helena del Opón, Tona, Valle de San José y Vélez.

TOLIMA: Alpujarra, Anzoátegui, Armero (Guayabal), Ataco, Cajamarca, Carmen de Apicalá, Casabianca, Chaparral, Cunday, Dolores, Falan, Fresno, Herveo, Ibagué, Icononzo, Lérída, Líbano, Mariquita, Melgar, Murillo, Natagaima, Palocabildo, Planadas, Prado, Purificación, Rioblanco, Roncesvalles, San Antonio, Villahermosa y Villarrica.

ALERTAS POR AMENAZAS DE DESLIZAMIENTO

ALERTA ROJA:

Amenaza alta a muy alta por deslizamientos de tierra detonados por lluvias, localizados en los siguientes municipios:

ALERTA NARANJA:

Amenaza moderada por deslizamientos de tierra detonados por lluvias, localizados en los siguientes municipios:

REGIÓN PACÍFICA

SITIOS PARA LOS CUALES SE GENERA LA ALERTA

ALERTA AMARILLA

CAUCA: Almaguer, Bolívar, Buenos Aires, Caldono, Corinto, El Tambo, Inzá, Jambaló, La Sierra, La Vega, López, Miranda, Páez (Belalcázar), Rosas, Santa Rosa, Silvia, Suárez, Toribío y Totoró.
CHOCÓ: Bahía Solano (Mutis), Condoto, El Carmen, Medio San Juan (Andagoya) y Sipí.
NARIÑO: Albán (San José), Buesaco, Córdoba, Cumbitara, La Tola, Linares, Puerres, Samaniego.
VALLE DEL CAUCA: Bolívar, Buenaventura, Buga, Bugalagrande, Calima (El Darién), Dagua, El Cerrito, El Dovio, Palmira, San Pedro, Sevilla, Tuluá y Versalles.

REGIÓN ORINOQUIA

SITIOS PARA LOS CUALES SE GENERA LA ALERTA

ALERTA AMARILLA

CASANARE: Chámeza, Hato Corozal, La Salina, Nunchía, Paz de Ariporo, Pore, Recetor, Tauramena.
META: Cumaral, El Calvario, Guamal y Restrepo.

REGIÓN AMAZONIA

SITIOS PARA LOS CUALES SE GENERA LA ALERTA

ALERTA AMARILLA

CAQUETÁ: Belén de Los Andaquíes y Morelia.

ALERTAS POR AMENAZAS DE DESLIZAMIENTO

ALERTA ROJA:

Amenaza alta a muy alta por deslizamientos de tierra detonados por lluvias, localizados en los siguientes municipios:

ALERTA NARANJA:

Amenaza moderada por deslizamientos de tierra detonados por lluvias, localizados en los siguientes municipios:

SECTORES VIALES IDENTIFICADOS CON POTENCIALIDAD DE DESLIZAMIENTOS, EN LOS CUALES GENERAN ALERTAS	
DEPARTAMENTO	SECTOR VIAL
ARAUCA	La Lejía - Saravena
BOYACÁ	El Crucero - Aguazul La Lejía - Saravena
CASANARE	Aguazul - Yopal El Crucero - Aguazul Yopal - Paz de Ariporo
CESAR	La Lizama -San Alberto
CHOCÓ	Certeguí - Quibdó Las Animas - Certeguí Las Animas – Mumbú
CUNDINAMARCA	Bogotá (El Portal) - Villavicencio
META	Bogotá (El Portal) - Villavicencio Pipiral - Villavicencio
NARIÑO	Junín - Tuquerres La Espriella - Río Mataje Tumaco - Junín
NORTE DE SANTANDER	La Lejía - Saravena La Lizama -San Alberto
SANTANDER	La Lizama -San Alberto

ALERTAS METEOMARINA

MAR CARIBE

<p>ALERTA NARANJA</p>	<p>POR OLEAJE Y VIENTO En el centro y occidente del mar Caribe colombiano persistirán las condiciones de viento fuerte con velocidades entre 20 y 35 nudos (37 km/h – 65 km/h) y altura del oleaje entre 2.0 m y 3.5 m. En la zonas oriental de la Cuenca, el viento oscilará entre 15 y 20 nudos (27 km/h – 37 km/h) y oleaje entre 2 m y 3 m. Por lo que se recomienda a pescadores y usuarios de embarcaciones de poco calado consultar con las Capitanías de puerto para monitorear la evolución del fenómeno.</p>
<p>ALERTA AMARILLA</p>	<p>POR TIEMPO LLUVIOSO. Se estiman condiciones nubosas con lluvias acompañadas en algunos casos por descargas eléctricas en el occidente y centro del mar Caribe, zonas del golfo de Urabá y el archipiélago de San Andrés y Providencia. Por lo anterior, se recomienda a los habitantes de estas áreas estar atentos a la evolución de las condiciones meteorológicas y a las embarcaciones de poco calado consultar con las Capitanías de puerto antes de zarpar.</p>
<p>ALERTA AMARILLA</p>	<p>POR PLEAMAR. Hasta el próximo sábado 24 de junio, se espera una de las pleamares más significativas en el Archipiélago de San Andrés y Providencia. Por lo anterior, se sugiere a los habitantes costeros estar atentos a la evolución de este fenómeno.</p>

OCÉANO PACÍFICO

<p>ALERTA AMARILLA</p>	<p>POR TIEMPO LLUVIOSO. Se estiman lluvias moderadas acompañadas en algunos momentos de descargas eléctricas, en varios sectores del Pacífico Colombiano; las más intensas en la parte central en cercanías a la costa en las horas de la mañana. Por lo tanto, se recomienda a pescadores y usuarios de embarcaciones de poco calado consultar con las Capitanías de puerto antes de zarpar y a los habitantes costeros estar atentos a la evolución de las condiciones meteorológicas.</p>
-------------------------------	--

°C: grados Celsius

m: metros

mm: milímetros

msnm: metros sobre nivel del mar

Km/h: kilómetros por hora

HLC: hora local colombiana

GOES: Geostationary Operational Environmental Satellites (Satélite Geoestacionario Operacional Ambiental).

GOES-13 es el designado GOES-Este, localizado en 75° W sobre el ecuador geográfico.

PNN: Parque Nacional Natural

SFF: Santuario de Fauna y Flora



ALERTA ROJA. PARA TOMAR ACCIÓN Advierte al Sistema Nacional de Gestión del Riesgo de Desastres sobre el peligro de un fenómeno y sus efectos adversos sobre la población. Se emite una alerta sólo cuando la identificación de un evento extraordinario indique la amenaza inminente y cuando la gravedad del fenómeno requiera atención prioritaria de los comités departamentales y locales.



ALERTA NARANJA. PARA PREPARARSE Indica la amenaza de un fenómeno. No implica riesgo inmediato por lo que es catalogado como un mensaje para informarse y prepararse. El aviso implica vigilancia continua ya que las condiciones son propicias para el desarrollo de un suceso natural.



ALERTA AMARILLA. PARA INFORMARSE Se emite cuando las condiciones hidrometeorológicas son favorables para la ocurrencia de un fenómeno natural y pueden aumentar el riesgo según los pronósticos. Por sus características, este nivel está encaminado a informar.

CONDICIONES NORMALES Indica que no existe ninguna clase de alerta para la región o zona mencionada.

Omar Franco | director general

Christian Euscátegui | Jefe Oficina del Servicio de Pronósticos y Alertas

Profesionales de Turno:

Oliverio León, Sonia Bermúdez, Alexander Martínez, Viviana Chivata, Mauricio Torres y Laura Macías.

<http://www.ideam.gov.co>

Correos electrónicos: servicio@ideam.gov.co, alertas@ideam.gov.co

Calle 25D # 96B - 70, Piso 3. Bogotá, D.C., Colombia.

Teléfono: 3075625 Ext. 1334-1336.

Síguenos en:

