

INFORME TÉCNICO DIARIO Nº 132

El IDEAM comunica al Sistema Nacional de Gestión del Riesgo (SNGR) y al Sistema Nacional Ambiental (SINA).

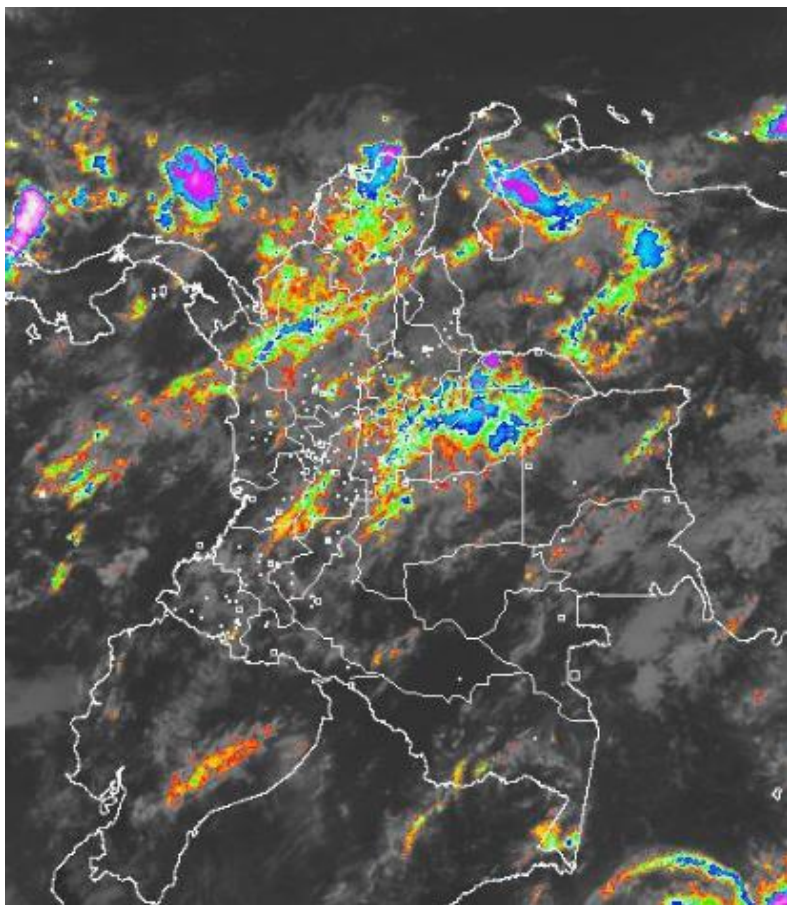
Bogotá D. C., viernes 12 de mayo de 2017.

Hora de actualización:
12:05 p. m.



IMAGEN SATELITAL

Canal Infrarrojo | 12 de mayo de 2017 | Hora 10:15 a. m. HLC



CONDICIONES HIDROMETEOROLÓGICAS ACTUALES

En amplios sectores del territorio nacional se han reportado condiciones nubosas con precipitaciones ligeras en la región Caribe, zonas sectorizadas de la Andina, Pacífica y occidente de la Orinoquía. En la región Amazónica se han reportado lloviznas dispersas.

El pronóstico para el día de hoy indica cielo entre parcial y mayormente cubierto con precipitaciones entre moderadas y fuertes en las regiones Caribe, Andina y áreas sectorizadas de la Orinoquía y Pacífica. Lluvias de menor intensidad son probables en sitios puntuales de la región Amazónica.



Consulte todos los días el pronóstico del tiempo y las alertas hidrometeorológicas vigentes del IDEAM, en un formato de calidad. Alrededor de las 7:30 a. m. está a disposición del público en www.ideam.gov.co.

Se puede ver también en dispositivos móviles **AQUÍ**





LO MÁS DESTACADO

LLUVIAS REGISTRADAS EN LAS ÚLTIMAS 24 HORAS

- Las precipitaciones en las últimas 24 horas presentaron un moderado descenso, las cuales se concentraron en las regiones Andina, Pacífica y Caribe, y en sectores aislados de las regiones Orinoquia y Amazonia. El mayor volumen de lluvia se registró en el municipio de **Piojó (Atlántico), con 130.0 mm.**

ALERTA ROJA

- Por niveles muy altos y en su gran mayoría superando las cotas de afectación de varios ríos y sus principales afluentes en los siguientes departamentos: Cauca, Antioquia, Magdalena, Santander, Córdoba, Tolima, Nariño, Valle del Cauca, Sucre y La Guajira.
- Por probabilidad muy alta de deslizamientos de tierra detonados por lluvias, en sectores inestables o de alta pendiente, localizados en varios municipios de las regiones Andina, Orinoquia y Amazonia.

ALERTA NARANJA

- Por niveles altos y en algunos casos muy próximos a las cotas de desbordamiento de varios ríos y sus principales afluentes en los siguientes departamentos: Cundinamarca, Boyacá, Santander, Huila, Valle del Cauca, Norte de Santander, Amazonas, Cesar, Meta, Arauca, Guaviare, Chocó, Antioquia y Caquetá.
- Por probabilidad alta de deslizamientos de tierra detonados por lluvias, en sectores inestables o de alta pendiente, localizados en varios municipios de las regiones Andina, Caribe, Orinoquia, Amazonia y Pacífica.
- Por tiempo lluvioso en el mar Caribe y océano Pacífico colombiano.

ALERTA AMARILLA

- Por niveles con tendencia al ascenso de varios ríos y sus principales afluentes en los siguientes departamentos: Casanare, Magdalena, Boyacá, Santander, Caldas, Huila, Casanare, Meta, Putumayo y Caquetá.
- Por probabilidad baja deslizamientos de tierra detonados por lluvias, en sectores inestables o de alta pendiente, localizados en varios municipios de las regiones Orinoquia, Andina, Caribe, Amazonia y Pacífica.
- Por pleamar Océano Pacífico y Mar Caribe.

PRONÓSTICO CONDICIONES METEOROLÓGICAS ESPECIALES

ÁREA DEL VOLCÁN GALERAS

Predominarán las condiciones cubiertas con precipitaciones entre ligeras y moderadas. No se descarta la posibilidad de actividad eléctrica.

EL SERVICIO GEOLÓGICO COLOMBIANO reporta en nivel AMARILLO (III): CAMBIOS EN EL COMPORTAMIENTO DE LA ACTIVIDAD VOLCÁNICA. Lat: 1.55 Lon: -77.37

ELEVACIÓN (pies)	DIRECCIÓN	VELOCIDAD	
		NUDOS	Km/h
10,000	OESTE	0 - 5	0 - 9
18,000	SURESTE	10 - 15	18 - 27
24,000	SURESTE	15 - 20	27 - 36
30,000	NORESTE	15 - 20	27 - 36

ÁREA DEL VOLCÁN NEVADO DEL HUILA

En el transcurso de la jornada, predominarán las condiciones mayormente cubiertas con precipitaciones a diferentes horas.

EL SERVICIO GEOLÓGICO COLOMBIANO reporta en nivel AMARILLO (III): CAMBIOS EN EL COMPORTAMIENTO DE LA ACTIVIDAD VOLCÁNICA. Lat: 2.92 Lon: -76.05

ELEVACIÓN (pies)	DIRECCIÓN	VELOCIDAD	
		NUDOS	Km/h
10,000	NOROESTE	0 - 5	0 - 9
18,000	ESTE	5 - 10	9 - 18
24,000	SURESTE	10 - 15	18 - 27
30,000	NORESTE	10 - 15	18 - 27

ÁREA DEL VOLCÁN CERRO MACHÍN

Durante gran parte de la jornada se prevé cielo entre parcial a mayormente cubierto con tiempo seco, salvo en horas de la noche donde se estiman lloviznas y/o lluvias ligeras.

EL SERVICIO GEOLÓGICO COLOMBIANO reporta en nivel AMARILLO (III): CAMBIOS EN EL COMPORTAMIENTO DE LA ACTIVIDAD VOLCÁNICA. Lat: 4.89 Lon: -75.62

ELEVACIÓN (pies)	DIRECCIÓN	VELOCIDAD	
		NUDOS	Km/h
10,000	NORESTE	0 - 5	0 - 9
18,000	SUROESTE	0 - 5	0 - 9
24,000	SURESTE	5 - 10	9 - 18
30,000	NORESTE	10 - 15	18 - 27

ÁREA DEL VOLCÁN NEVADO DEL RUIZ

Cielo entre parcialmente cubierto y cubierto con lluvias a diferentes horas.

EL SERVICIO GEOLÓGICO COLOMBIANO reporta en nivel AMARILLO (III): CAMBIOS EN EL COMPORTAMIENTO DE LA ACTIVIDAD VOLCÁNICA. Lat: 4.89 Lon: -75.32

ELEVACIÓN (pies)	DIRECCIÓN	VELOCIDAD	
		NUDOS	Km/h
10,000	NOROESTE	0 - 5	0 - 9
18,000	NOROESTE	0 - 5	0 - 9
24,000	ESTE	5 - 10	9 - 18
30,000	NORESTE	10 - 15	18 - 27

ÁREA DEL COMPLEJO VOLCÁNICO CHILES-CERRO NEGRO DE

A lo largo de la jornada se pronostican condiciones nubosas con precipitaciones entre ligeras y moderadas.

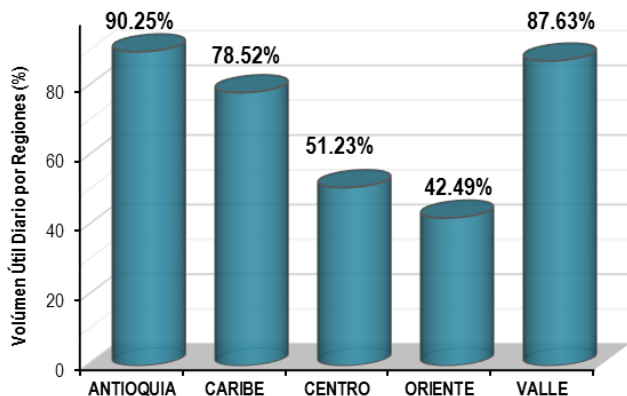
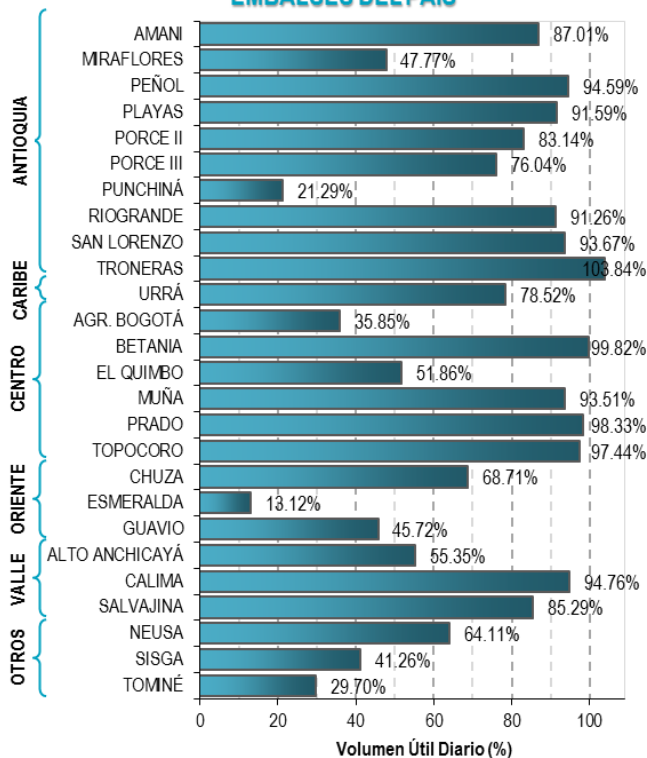
EL SERVICIO GEOLÓGICO COLOMBIANO reporta en nivel AMARILLO (III): CAMBIOS EN EL COMPORTAMIENTO DE LA ACTIVIDAD VOLCÁNICA. Lat: 0.81 Lon: -77.93 Lat: 0.76 Lon: -77.95

ELEVACIÓN (pies)	DIRECCIÓN	VELOCIDAD	
		NUDOS	Km/h
10,000	SURESTE	0 - 5	0 - 9
18,000	SURESTE	5 - 10	9 - 18
24,000	SURESTE	10 - 15	18 - 27
30,000	NOROESTE	15 - 20	27 - 36

ESTADO DE LOS EMBALSES

A continuación se relaciona el volumen útil diario de los principales embalses del país (expresado en porcentaje), de acuerdo con la información reportada por XM S.A. E.S.P en la siguiente dirección electrónica: <http://ido.xm.com.co/ido/SitePages/hidrologia.aspx?q=reservas>

VOLUMEN ÚTIL DIARIO EN LOS PRINCIPALES EMBALSES DEL PAÍS



Para estar informado diariamente de lo que pasa con el **pronóstico del tiempo y las alertas.**

Síguenos en Twitter
@IDEAMColombia



PRECIPITACIONES

A continuación se relacionan los municipios donde en las últimas 24 horas se registraron precipitaciones iguales o superiores a 50.0 mm.

Se aclara que las precipitaciones indicadas en los municipios, realmente corresponden a aquellos puntos en los cuales el IDEAM tiene estaciones de monitoreo, pero no necesariamente quiere decir que el dato corresponda a las lluvias que se presentaron directamente sobre el área urbana en donde se concentra la mayor población. En ocasiones la estación sobre la cual se destaca el mayor valor de precipitación, a pesar de pertenecer al municipio, puede quedar alejada del centro poblado principal.

DEPARTAMENTO	MUNICIPIO
ANTIOQUIA	Alejandro (91.6), Santo Domingo (40),
ATLANTICO	Piojó (130.0), Manatí (52.3), Barranquilla (51.6),
BOLIVAR	El Carmen De Bolívar (90.0), María La Baja (90.0), Pinillos (62.2), Santa Rosa Del Sur (60.0), San Estanislao (40.0), San Jacinto Del Cauca (106.0),
BOYACA	Pauna (41.8),
CALDAS	Neira (65.0),
CAQUETA	Valparaíso (73.0),
CAUCA	Bolívar (42), Rosas (40.0),
CESAR	La Gloria (60.0), Pelaya (53.7), Manaure Balcón Del Cesar (52.0), Valledupar (45.0), Pueblo Bello (42.0),
CORDOBA	Chinú (62.5),
CUNDINAMARCA	Puerto Salgar (44.6),
LA GUAJIRA	Riohacha (82.2), Villanueva (48.0),
MAGDALENA	Fundación (80.0), Pivijay (63.0), Puebloviejo (52.0), Aracataca (43.0),
NARIÑO	El Tablón De Gómez (41.7),
NORTE DE SANTANDER	Pamplonita (46.2), Sardinata (45.2),
QUINDIO	Salento (75.0), Pijao (43.0),
RISARALDA	Belén De Umbría (51.0),
SANTANDER	Sabana De Torres (90.5), Albania (61.4), Barrancabermeja (53.3), Sucre (46.0), Oiba (44.5),
SUCRE	Santiago De Tolú (92.0), Sampués (86.7), Majagual (80.0), Sucre (50.0), Sincelejo (42.3),
TOLIMA	Coyaima (125.3),
VALLE DEL CAUCA	Sevilla (55.3), Cali (42.0),
VAUPES	Mitú (43.0),

Para estar informado diariamente de lo que pasa con el **pronóstico del tiempo y las alertas.**

Síguenos en Twitter
@IDEAMColombia



TEMPERATURAS MÁXIMAS

A continuación se relacionan los municipios donde en las últimas 24 horas se registraron temperaturas iguales o superiores a 35.0 °C.

Se aclara que las temperaturas indicadas en los municipios, realmente corresponden a aquellos puntos en los cuales el IDEAM tiene estaciones de monitoreo, pero no necesariamente quiere decir que el dato corresponda a las temperaturas que se presentaron directamente sobre el casco urbano en donde se concentra la mayor población. En ocasiones la estación sobre la cual se destaca el mayor valor de temperatura, a pesar de pertenecer al municipio, puede quedar alejada del centro poblado principal.

DEPARTAMENTO	MUNICIPIOS
CESAR	Bosconia (35.4),
SANTANDER	Puerto Parra (35.2),



PRONÓSTICO METEOROLÓGICO




Viernes 12 y sábado 13 de mayo de 2017

REGIÓN	PRONÓSTICO
<p>SABANA DE BOGOTÁ</p>	<p>VIERNES. En horas de la mañana se esperan condiciones nubosas con probabilidad de lloviznas y lluvias ligeras en zonas sectorizadas del oriente y norte de la ciudad y zonas dispersas de la Sabana. En horas de la tarde se espera abundante nubosidad con precipitaciones en diferentes sectores de la ciudad y la Sabana, las más persistentes en zonas del oriente y norte de la ciudad. Por la noche se estiman condiciones entre parcial a mayormente nubladas con probabilidad de lluvias ligeras y lloviznas sectorizadas.</p> <p>SÁBADO. A lo largo de la jornada se estima cielo parcial a mayormente cubierto con lloviznas en la mañana y con probabilidad de lluvias de variada intensidad en horas de la tarde en amplios sectores de la capital. En la noche parcialmente nublado y lloviznas al sur de la ciudad.</p>
<p>CARIBE</p>	<p>VIERNES. Se estiman precipitaciones entre ligeras y moderadas en zonas dispersas de Córdoba, Sucre, Bolívar, Cesar, Atlántico y Magdalena. Por la tarde se prevén condiciones cubiertas con precipitaciones en sectores de Magdalena, Córdoba, Bolívar, Cesar y La Guajira. Menos intensas en Atlántico y Sucre. Por la noche se mantendrán las lluvias en sectores de Córdoba, Sucre y sectores de sur de Bolívar y de Cesar.</p> <p>SÁBADO. Cielo mayormente cubierto con lluvias en zonas de las inmediaciones de la sierra nevada de Santa Marta, sectores de sur de Bolívar, sur de Córdoba, Magdalena, Cesar y La Guajira. las lluvias se presentaran en horas de tarde principalmente.</p>
<p>ARCHIPIÉLAGO DE SAN ANDRÉS, PROVIDENCIA Y SANTA CATALINA</p>	<p>VIERNES. Cielo mayormente cubierto con predominio de tiempo seco en el área insular. Por la tarde se estima cielo entre parcial y mayormente cubierto, no se descarta la probabilidad de lloviznas dispersas en el oriente de San Andrés. En horas de la noche cielo parcialmente cubierto y tiempo seco.</p> <p>SÁBADO. Cielo entre parcial a mayormente cubierto con probabilidad de algunas lluvias ligeras en horas de la madrugada y en la noche en el área insular.</p>
<p>MAR CARIBE</p>	<p>VIERNES. Cielo mayormente cubierto con precipitaciones en el golfo de Urabá y litoral de Córdoba y Sucre y occidente del mar Caribe.</p> <p>SÁBADO. Son estimadas lluvias en amplias zonas del Caribe Occidental, en especial para horas de la mañana y noche.</p>

Planeando tu día?
 Descarga YA y conoce...



Consúltalo a diario y únete a la Cultura del Pronóstico del IDEAM

Disponible para  



PRONÓSTICO METEOROLÓGICO





Viernes 12 y sábado 13 de mayo de 2017

REGIÓN	PRONÓSTICO
<p>ANDINA</p>	<p>VIERNES. En las primeras horas de la mañana cielo mayormente cubierto con lluvias ligeras en sectores de Santander y Norte de Santander, Antioquia, Caldas, zonas dispersas de Boyacá, y oriente de Cundinamarca, sectores de Caldas y Iloiznas en sectores de montaña de Valle del Cauca y Cauca. En la tarde lluvias de variada intensidad en Norte de Santander, Santander, norte y oriente de Cundinamarca, Boyacá, eje cafetero, zonas de montaña de Cauca, Valle y Nariño. Lluvias de menor intensidad se esperan en Tolima y Huila. Probabilidad de actividad eléctrica. Por la noche cielo cubierto con lluvias moderadas a fuertes en sectores del centro y sur de Antioquia, Norte de Santander, Boyacá, Caldas, Risaralda, Quindío; de menor intensidad en sectores de Tolima, Valle, Cauca, Nariño y Huila.</p> <p>SÁBADO. Se espera en las horas de la mañana con mayor nubosidad en Boyacá, Caldas, Antioquia, santanderes, Cundinamarca. En la tarde, las lluvias serán importantes en el norte de Cundinamarca, Antioquia, Boyacá y sectores de los santanderes. En la noche, las precipitaciones se ubicaran en Santander, Norte de Santander, Antioquia y Caldas.</p>
<p>INSULAR PACÍFICO</p>	<p>VIERNES. Cielo entre parcial a mayormente cubierto con lluvias dispersas en sectores de Gorgona y Malpelo, principalmente en horas de la madrugada y mañana.</p> <p>SÁBADO. Se esperan condiciones parcialmente nubladas y con baja probabilidad de lluvias en Malpelo y Gorgona.</p>
<p>PACÍFICO</p>	<p>VIERNES. Cielo parcialmente cubierto con lluvias en sectores del norte de Chocó y Iloiznas en Nariño, sectores de Valle. Por la tarde cielo cubierto con precipitaciones en zonas de las costas de Valle del Cauca y Cauca, de menor intensidad en zonas del norte de Chocó y en Nariño. Por la noche las lluvias más significativas se esperan en zonas de Cauca, Valle del Cauca, norte de Nariño y litoral de Chocó.</p> <p>SÁBADO. Cielo entre parcial a mayormente nublado con lluvias de variada intensidad en zonas Valle del Cauca, Cauca y algunos sectores de Nariño.</p>
<p>OCÉANO PACÍFICO</p>	<p>VIERNES. Se esperan condiciones mayormente nubladas con precipitaciones de variada intensidad a lo largo del área marítima durante la jornada, las de mayor intensidad al norte y centro del área.</p> <p>SÁBADO. Lluvias dispersas en la madrugada y en la mañana, tanto mar adentro como en cercanías al litoral en la cuenca norte del Pacífico Nacional.</p>

Planeando tu día?
Descarga YA y conoce...



Consúltalo a diario y únete a la Cultura del Pronóstico del IDEAM

Disponible para  



PRONÓSTICO METEOROLÓGICO



Viernes 12 y sábado 13 de mayo de 2017

REGIÓN	PRONÓSTICO
<p>ORINOQUIA</p>	<p>VIERNES. Cielo de parcial a mayormente cubierto con lluvias dispersas en zonas del occidente de Casanare y hacia el piedemonte de Arauca y sectores de Vichada. En la tarde se estiman condiciones mayormente nubladas con lluvias ligeras hacia el piedemonte llanero, zonas del occidente de Casanare, Arauca y de Meta y centro de Vichada. Por la noche cielo parcialmente nublado con probabilidad de lluvias dispersas en zonas de Meta, Vichada, en Arauca y Casanare.</p> <p>SÁBADO. Se estiman condiciones mayormente nubladas con probabilidad de lluvias en sectores de Vichada y occidente de Meta, Arauca y de Casanare, principalmente en horas de la mañana y tarde.</p>
<p>AMAZONIA</p>	<p>VIERNES. Se estiman condiciones nubladas con lluvias en Guainía, oriente de Guaviare, y Vaupés; lluvias ligeras en el piedemonte de Putumayo. Por la tarde se esperan lluvias de ligeras a moderadas en Guainía, Guaviare, de menor intensidad en Putumayo y sectores de Amazonas. Por la noche las lluvias ligeras en Guainía occidente de Amazonas y Vaupés.</p> <p>SÁBADO. Se estiman condiciones mayormente nubladas con lluvias dispersas y moderadas, especialmente en la mañana y en la tarde en sectores de Vaupés, Amazonas y Guainía.</p>

Planeando tu día?
 Descarga YA y conoce...

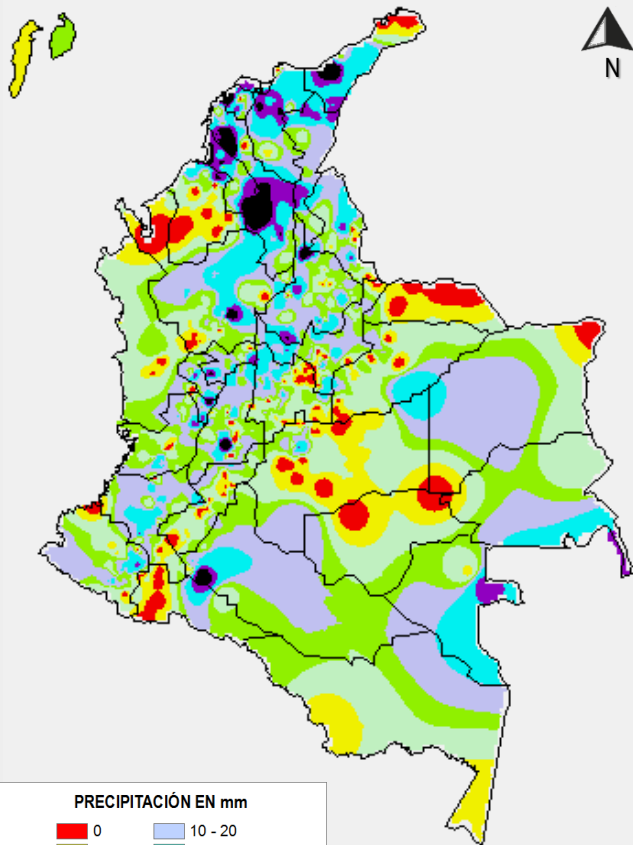


Consúltalo a diario y únete a
 la Cultura del Pronóstico del IDEAM

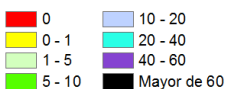
Disponible para  

MAPAS DE PRECIPITACIÓN

Precipitación diaria: desde las 7:00 a. m. del día jueves 11 de mayo hasta las 7:00 a. m. del día viernes 12 de mayo de 2017.

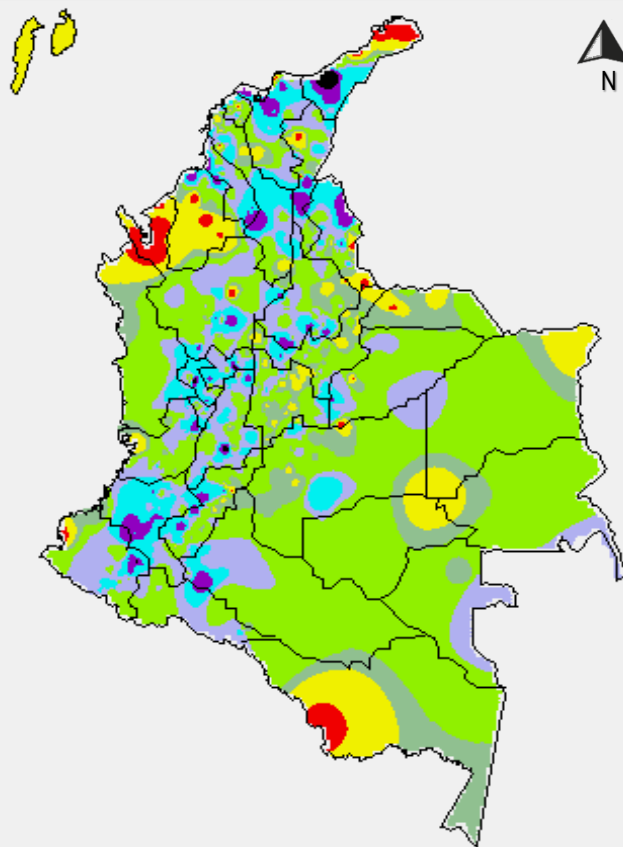


PRECIPITACIÓN EN mm



1 milímetro de precipitación equivale a 1 litro de lluvia por m²

Precipitación de los últimos 3 días: desde las 7:00 a. m. del día martes 09 de mayo hasta las 7:00 a. m. del día viernes 12 de mayo de 2017.



PRECIPITACIÓN EN mm



1 milímetro de precipitación equivale a 1 litro de lluvia por m²

ALERTAS VIGENTES E INFORMACIÓN ADICIONAL

Para mayor información sobre el pronóstico del estado del tiempo, informes técnicos diarios, comunicados especiales, mapas diarios de temperaturas máximas y mínimas e información diaria de precipitación se sugiere consultar los siguientes enlaces:

- [MAPA DIARIO DE TEMPERATURA MÁXIMA.](#)
- [MAPA DIARIO DE TEMPERATURA MÍNIMA.](#)
- [INFORMACIÓN DIARIA DE PRECIPITACIÓN Y TEMPERATURA DE LOS PRINCIPALES AEROPUERTOS DEL PAÍS.](#)
- [MOSAICO MAPAS DE PRECIPITACIÓN DIARIA EN MILÍMETROS.](#)

ALERTAS POR NIVELES DE LOS RÍOS

REGIÓN ANDINA

SITIOS PARA LOS CUALES SE GENERA LA ALERTA

TRÁNSITO DE CRECIENTE EN EL RIO MAGDALENA DESDE NARIÑO (CUNDINAMARCA) HASTA EL BANCO (MAGDALENA)

El río Magdalena registra continuos incrementos en los niveles del cauce principal y en algunos tributarios desde la cuenca alta hasta la cuenca baja, debido al tránsito de caudales originados en las cuencas alta y media. Se estima se mantenga la tendencia de paulatino ascenso en los niveles del cauce principal del río Magdalena durante los próximos días. Se recomienda especial atención por probables afectaciones por inundaciones en los municipios ribereños en Nariño (Cundinamarca), Honda (Tolima), Puerto Salgar (Cundinamarca), incluyendo la Dorada (Caldas), Puerto Triunfo, Puerto Boyacá (Boyacá), Puerto Nare, Puerto Berrio, Barrancabermeja, Puerto Wilches, San Pablo, Gamarra y otras poblaciones a lo largo del cauce del río Magdalena.

Se destaca que ya se han reportado afectaciones por desbordamiento en los sectores más bajos del municipio de Salgar-Cundinamarca

TRANSITO DE CRECIENTE POR EL RIO CAUCA DESDE LA BALSA HASTA EL BRAZO DE LOBA

Se mantiene la alerta roja para la cuenca del río Cauca en el trayecto entre La Balsa (Cauca) hasta la desembocadura del río Cauca en el Brazo de Loba (río Magdalena), dados los niveles altos producto del tránsito de la onda de crecienta a lo largo del cauce principal. El IDEAM recomienda a los comités de Gestión del Riesgo Local y Regional realizar seguimiento y monitoreo continuo al comportamiento de los niveles del río en los municipios: La Balsa, Candelaria, Yotoco, La Victoria, La Virginia, Irrá, La Pintada, Bolombolo (Venecia), Valdivia, Cáceres, Caucasia, Nechí, Achí y Guaranda. Igualmente se le recomienda a la comunidad en general estar atentos a las fluctuaciones del río dada la probabilidad de crecientes súbitas tanto en el cauce principal como en los tributarios directos al río Cauca.

NIVELES ALTOS EN LA CUENCA ALTA DE LOS RIOS SAN JORGE Y SAN PEDRO

Se mantienen aún los valores altos en la cuenca media y baja del cauce principal del río San Jorge y el río San Pedro. Debido al pronóstico de lluvias se mantiene esta alerta para los ríos San Pedro y San Jorge, dado que no se descarta la probabilidad de nuevas crecientes súbitas que puedan causar afectaciones en zonas urbanas y rurales, en los municipios del sector. Se alerta a los habitantes de las zonas ribereñas y especialmente a la población de Montelíbano, La Apartada, Pto libertador, ante posibles afectaciones por desbordamientos e inundaciones en estas poblaciones. Igualmente, se resalta que se han presentado afectaciones en San José, por crecientes súbitas en las quebradas Uré y Matapalitos.

NIVELES ALTOS EN EL RÍO NECHÍ Y AFLUENTES

Debido a las precipitaciones que se presentan en la cuenca alta del río Nechí, se prevé se registren crecientes súbitas en algunos sectores aguas debajo del Municipio de Zaragoza hasta la desembocadura en el río Cauca. Igualmente, se prevé incremento en los niveles de los ríos tributarios tales como: Medellín, río Grande, Anorí, Bagre. El IDEAM recomienda a los comités de Gestión del Riesgo Local y Regional realizar seguimiento y monitoreo al comportamiento de los niveles del río, igualmente a la comunidad asentada en la márgenes de este río.

**ALERTA
ROJA**

ALERTAS POR NIVELES DE LOS RÍOS

REGIÓN ANDINA

SITIOS PARA LOS CUALES SE GENERA LA ALERTA

PROBABILIDAD DE CRECIENTE SÚBITA EN EL RÍO LEBRIJA

Se mantiene la alerta roja dadas las lluvias de variada intensidad con presencia de actividad eléctrica que se han registrado sobre sectores del norte del departamento de Santander, las cuales pueden generar incrementos súbitos en la cuenca del río Lebrija y de Oro. Se recomienda especial atención tanto a pobladores como a autoridades locales y regionales de Gestión del Riesgo para que haga seguimiento continuo al comportamiento de los niveles de estos ríos y sus afluentes, ante probables inundaciones por desbordamientos.

PROBABILIDAD DE CRECIENTES SÚBITAS EN LOS RÍOS DE MONTAÑA DEL DEPARTAMENTO DE ANTIOQUIA

Debido a las intensas lluvias registradas en el departamento de Antioquia, se advierte sobre la posibilidad se presenten crecientes súbitas en los ríos de montaña, tanto en la vertiente oriental de la cordillera occidental, como en la vertiente occidental de la cordillera central. Se recomienda especial atención al comportamiento en los niveles de los ríos Taraza, Nare, San Juan y La quebrada La Liboriana y sus afluentes entre otros. Además, se reporta desbordamiento de la quebrada San Roque, afectando viviendas en el casco urbano de San Roque. Igualmente, se han reportado afectaciones por inundaciones en Santuario, Don Matías, Caucasia, en el corregimiento Palomar, Venecia corregimiento de Bolombolo, Concordia corregimiento el Golpe, Fredonia zona rural y en Yondó donde se han presentado afectaciones en varias veredas por crecientes súbitas del río Cimitarra y aportes del río Magdalena en este sector.

INCREMENTO EN EL NIVEL DEL RÍO BOGOTA – CUENCA BAJA

Se mantiene la alerta roja producto de las lluvias registradas en la cuenca baja, principalmente en los ríos tributarios: Apulo y Calandaima, generado importantes incrementos en el cauce principal del río Bogotá, monitoreados en las estaciones Puente Portillo (Tocaima-Cundinamarca) y La Campiña (Girardot-Cundinamarca).

CRECIENTES SÚBITAS EN LOS RÍOS TRIBUTARIOS A LA CUENCA ALTA DEL RÍO CAUCA

Se emite esta alerta roja dado que se están registrando crecientes súbitas en los afluentes al río Cauca en la cuenca alta, en los departamentos de Cauca y Valle del Cauca, particularmente en los ríos Pance, Cali, Meléndez, Lili-Cañaveralejo, Jamundí, Palo, Guadalajara, Guachal, Tuluá, Frio, Pescador y La Paila, entre otros. El IDEAM recomienda a las autoridades de Gestión del Riesgo, tanto, Locales como Regionales y a la población en general asentada en las riberas de estos ríos y quebradas afluentes, estén atentos al comportamiento de los niveles y tomen las acciones necesarias ante probables afectaciones por inundaciones.

Se destaca que actualmente ya se presentan afectaciones en inmediaciones de Juanchito-Valle del Cauca y en Bolombolo-Antioquía

ALERTA ROJA

ALERTAS POR NIVELES DE LOS RÍOS

REGIÓN CARIBE

SITIOS PARA LOS CUALES SE GENERA LA ALERTA

ALERTA ROJA

PROBABILIDAD DE INCREMENTOS SÚBITOS EN LOS RÍOS DEL GOLFO DE URABÁ

Se mantiene esta alerta dado que se reportan inundaciones en los municipios de Apartadó, Chigorodó, Carepa y San Pedro de Urabá, producto de las fuertes precipitaciones registradas en el Golfo de Urabá, las cuales se pronostican persistan durante los próximos días, pudiendo generar crecientes súbitas en los ríos Mulatos, León, Chigorodó, Carepa, Apartadó, Vijagüal, Zungo, Grande, Guadualito, Currulao y Turbo. Se recomienda a la ciudadanía en general especial atención al comportamiento en los niveles de estos ríos del Golfo.

CRECIENTE SÚBITA EN EL RÍO RANCHERÍA

Debido a las condiciones antecedentes de precipitaciones en la zona, se mantienen los niveles altos en el río Ranchería a la altura del municipio de Barranca (Guajira), con probabilidad de posibles desbordamientos en algunos sectores bajos. El IDEAM recomienda estar atentos a las fluctuaciones y comportamiento en el nivel del río Ranchería y sus aportantes.

REGIÓN PACÍFICO

SITIOS PARA LOS CUALES SE GENERA LA ALERTA

ALERTA ROJA

PROBABILIDAD DE CRECIENTES SÚBITAS EN LOS RÍOS AFLUENTES DIRECTOS AL OCEANO PACÍFICO Y EN LA CUENCA DEL RÍO SAN JUAN

Los pronósticos indican que persistirán las lluvias en diversos sectores de los departamentos de Chocó, Valle del Cauca y Cauca, las cuales podría generar incrementos súbitos en el nivel de los ríos tales como el Baudó, Docampadó, Bajo San Juan, Calima, Dagua, Yurumanguí, Raposo, Cajambre, Anchicayá, Naya, Timbiquí y Micay. Los ríos San Juan, Ingará y algunos de sus tributarios (entre ellos el río Sipí), actualmente registran una creciente súbita, las cuales de continuar con los incrementos podrían afectar los municipios como Sipí, Istmina y Novita. El IDEAM mantiene la recomendación para que la población en general mantenga atento seguimiento al comportamiento y fluctuaciones en los niveles de estos ríos.

CRECIENTES SÚBITAS EN LOS RÍOS DEL DEPARTAMENTO DEL NARIÑO

Debido a las precipitaciones registradas en el departamento de Nariño, se mantiene esta alerta por crecientes en los ríos Guátara, Patía, Mira, Juanambú, Mayo, Pasto, Guizá, Ispí, Pulgandó, Chagüí, afluentes y quebradas del sector..

ALERTAS POR NIVELES DE LOS RÍOS

REGIÓN ANDINA

SITIOS PARA LOS CUALES SE GENERA LA ALERTA

ALERTA ROJA

INCREMENTO RÍO CARARE

Se la alerta de naranja a roja para el nivel del río Carare dado que durante las últimas 12 horas se presentó un incremento súbito con valores muy altos en el río Minero, aportante al Carare ubicado en el departamento de Boyacá.

De acuerdo con el tránsito de la onda de crecida se prevé para hoy un incremento muy importante en el río Carare el cual es monitoreado en la estación Puerto Araujo en Cimitarra-Santander.

El IDEAM hace un llamado especial de atención para que pobladores ribereños ubicados a lo largo de la ribera de los ríos Minero y Carare tomen las medidas preventivas pertinentes ante los impactos que dicho incremento pueda ocasionar.

REGIÓN ORINOQUIA

SITIOS PARA LOS CUALES SE GENERA LA ALERTA

ALERTA ROJA

INCREMENTO RÍO GUAVIARE Y TRIBUTARIOS

Se mantiene esta alerta roja, por cuanto, la tendencia es al ascenso en los niveles del cauce principal del río Guaviare, con valores altos alrededor de la cota de afectación para algunos sectores ribereños bajos de los municipios de San José del Guaviare (Guaviare) y Mapiripán (Meta), producto de los incrementos registrados en los principales afluentes del piedemonte llanero, tales como los ríos Guayabero, Guejar y Ariari. El IDEAM recomienda a las autoridades de Gestión del Riesgo tanto Locales como Regionales y a la población en general asentada en las riberas del río Guaviare y sus afluentes, estén atentos al comportamiento de los niveles y tomen las acciones necesarias ante posibles afectaciones por inundaciones.

REGIÓN AMAZONAS

SITIOS PARA LOS CUALES SE GENERA LA ALERTA

ALERTA NARANJA

NIVELES ALTOS EN EL RÍO AMAZONAS LETICIA

Estabilidad en los niveles del río Amazonas a la altura de Leticia. Los niveles se encuentran en el rango alto en los sectores más bajos del municipio de Leticia. No se esperan mayores incrementos en el mes de mayo.

ALERTAS POR NIVELES DE LOS RÍOS

REGIÓN ANDINA

SITIOS PARA LOS CUALES SE GENERA LA ALERTA

PROBABILIDAD DE CRECIENTES SÚBITAS EN LOS RÍOS DEL DEPARTAMENTO BOYACÁ

Se mantiene esta alerta dadas las lluvias en las cuencas de los ríos Sotaquirá (afluente del río Chicamocha), igualmente se recomienda especial atención a los ríos Minero, Cobre, Chirche, Lengupá, Cusiana, Somondoco y demás ríos y quebradas de la zona.

PROBABILIDAD DE CRECIENTE SÚBITA EN EL RÍO NEGRO (CUNDINAMARCA)

Se mantiene el nivel de alerta dado que se puede presentar incremento en los niveles del río Negro y en el río Villeta a la altura de la población de Villeta, producto de las persistentes lluvias de variada intensidad que se han registrado en la cuenca aportante, las cuales se pronostican continúen durante las próximas horas. Se recomienda a los pobladores ribereños estar atentos ante posibles nuevos ascensos súbitos en los niveles de estos ríos.

PROBABILIDAD DE INCREMENTO SÚBITO EN EL RÍO OPÓN

Se mantiene esta alerta dadas las lluvias de variada intensidad con presencia de actividad eléctrica que se han registrado sobre sectores del departamento de Santander y Boyacá, las cuales pueden generar incrementos súbitos en la cuenca del río Opón. Se recomienda especial atención tanto a pobladores como a autoridades locales y regionales de Gestión del Riesgo para que haga seguimiento continuo al comportamiento de los niveles de este río y sus afluentes.

NIVELES ALTOS EN EL RÍO SUMAPÁZ

Tendencia de ascenso en el nivel del río Sumapáz, se mantiene esta alerta porque los niveles permanecen altos a la altura de la estación La Playa, en jurisdicción del municipio de Pandi en Cundinamarca. Igualmente, se pueden presentar nuevos incrementos en los niveles dadas las lluvias registradas en la región. Se resalta que se reportan inundaciones en las veredas El Portal y Casablanca en el municipio de Ricaurte, afectando varias viviendas.

**ALERTA
NARANJA**

ALERTAS POR NIVELES DE LOS RÍOS

REGIÓN ANDINA

SITIOS PARA LOS CUALES SE GENERA LA ALERTA

PROBABILIDAD DE CRECIENTES SÚBITAS EN LOS RÍOS CEIBAS, FRIO, NEIVA Y SUS PRINCIPALES AFLUENTES

Se mantiene esta alerta dado que no se descarta la ocurrencia de crecientes súbitas de carácter moderado en la quebrada el Tigre (afluente del río Neiva), en los ríos La Ceibas, Frio y sus principales afluentes, producto de las lluvias de variada intensidad que se han registrado en la región durante los últimos días. El IDEAM recomienda a la población en general mantener atento seguimiento al comportamiento de los niveles de estos ríos.

PROBABILIDAD DE INCREMENTOS SÚBITOS EN LOS RÍOS DEL EJE CAFETERO

Se mantiene esta alerta debido a las lluvias de variada intensidad que se han registrado en el Eje Cafetero, principalmente en el departamento de Caldas, por tanto, se prevé incrementos súbitos en los niveles de los ríos Arma (municipio de Aguadas, Caldas), Chinchiná (municipio de Manizales, Caldas), Risaralda (municipio de Belalcazar, Caldas), río Otún (municipio de Dos Quebradas y la ciudad de Pereira, Risaralda), La Vieja (municipio de Caicedonia, Valle del Cauca) y río Mapa (municipio de Apia, Risaralda). Se recomienda a los pobladores de las zonas ribereñas bajas estar atentos al comportamiento de estos ríos y sus afluentes.

SE PREVÉ CRECIENTES SÚBITAS EN LOS RÍOS DE LA REGIÓN DEL CATATUMBO

Se mantiene la alerta naranja dadas las lluvias de variada intensidad que se han registrado en amplios sectores del departamento Norte de Santander, las cuales pudieran generar incrementos súbitos sobre las corrientes ubicadas en la vertiente del Catatumbo. El IDEAM hace un llamado de atención para que pobladores ribereños y autoridades locales mantengan atento seguimiento al comportamiento de los niveles especialmente en los ríos Algodonal, Pamplonita, Zulia, Zulasquilla, Táchira y Sardinata, debido a que se pronostica que las precipitaciones persistan durante las próximas horas.

CRECIENTES SÚBITAS EN LOS RÍOS DEL TOLIMA

Continúan las precipitaciones en el norte del departamento del Tolima, por tanto, se han presentado crecientes súbitas en los ríos Guarínó, Sucio, Gualí, Lagunilla, Recio, Combeima, Coello, Saldaña y la quebrada La Seca, entre otros. Se recomienda atención a los pobladores de Honda y Mariquita, pobladores de las zonas ribereñas bajas estar atentos al comportamiento de estos ríos y sus afluentes, y demás ríos y quebradas de la zona, dado que se pronostica persistan las lluvias en la región.

**ALERTA
 NARANJA**

ALERTAS POR NIVELES DE LOS RÍOS

REGIÓN ORINOQUIA

SITIOS PARA LOS CUALES SE GENERA LA ALERTA

PROBABILIDAD DE CRECIENTES SÚBITAS EN LA PARTE ALTA DE LOS RÍOS CARAÑO, HACHA, LA QUEBRADA, LA PERDIZ Y PIEDEMONTE CAQUETEÑO

Debido a las precipitaciones registradas en la cuenca aportante, se mantiene la alerta naranja para los ríos del piedemonte Caqueteño, aunque el río Caraño aguas arriba de Florencia (Caquetá) continua registrando tendencia al descenso en los niveles, similar comportamiento presenta en el río Hacha y la quebrada La Perdiz. Se recomienda a la población en general estar atentos ante probables incrementos en los niveles de estos ríos y quebradas, dado que durante los próximos días se pronostica persistan las lluvias de variada intensidad en la región.

**ALERTA
NARANJA**

RÍOS DEL PIEDEMONTE LLANERO - RIO GUATIQUIA

El río Meta y sus tributarios (Humea, Guacavía, Guamal, Guayuriba, Cusiana y Cravo Sur, entre otros) como el río Guaviare y afluentes (Ariari, Guejar y Guayabero, entre otros) reportan en general una tendencia al ascenso. El IDEAM recomienda estar atentos al comportamiento y fluctuaciones de estos ríos.

PROBABILIDAD DE CRECIENTE SÚBITA EN EL RÍO ARAUCA Y AFLUENTES

Dadas las lluvias registradas en la cuenca alta del río Arauca (departamentos de Norte de Santander y Boyacá), se esperan incrementos moderados en los niveles de los ríos afluentes Cubugón, Cobaría y Rótoya. Se sugiere a la población ribereña estar atentos ante posibles incrementos súbitos en el nivel de estos ríos.

REGIÓN ORINOQUIA

SITIOS PARA LOS CUALES SE GENERA LA ALERTA

NIVELES ALTOS EN EL RÍO META

El río Meta a la altura del municipio de Puerto López, registra leve descenso en los niveles, producto del tránsito de creciente por el cauce principal.

**ALERTA
AMARILLA**

PROBABILIDAD DE CRECIENTES SÚBITAS EN LOS RÍOS DEL PIEDEMONTE DE CASANARE

Se mantiene alerta amarilla para los ríos del departamento de Casanare dada las lluvias de mayor intensidad que se presentan en la zona, especial atención para los ríos Túa, Upía, Tacuyá, Cusiana, Únete y demás afluentes y quebradas de la zona.

ALERTAS POR NIVELES DE LOS RÍOS

REGIÓN AMAZONAS

SITIOS PARA LOS CUALES SE GENERA LA ALERTA

ALERTA AMARILLA

PROBABILIDAD DE CRECIENTES SÚBITAS EN LA PARTE ALTA DE LOS RÍOS MOCOA, SANGOYACO Y MULATO

Se registra lenta tendencia al descenso en el nivel del río Mulato y leves variaciones dentro de un comportamiento estable en las quebradas Sangoyaco y La Taruca, en el municipio de Mocoa (afuentes al río Mocoa, que a su vez es tributario al río Caquetá en su parte alta). Se mantiene esta alerta ante la probabilidad de incrementos moderados en los niveles de los ríos que atraviesan este municipio, dado que durante los próximos días se pronostica persistan las lluvias de variada intensidad en la región. El IDEAM mantiene la recomendación a la población en general para que permanezcan atentos al comportamiento y variación de los niveles en los ríos y quebradas que atraviesan el municipio de Mocoa.

NIVELES ALTOS CUENCA ALTA DEL RÍO PUTUMAYO

De acuerdo con los registros de las estaciones Puente Texas (municipio de Puerto Asís) y Puerto Leguizamo (municipio de Puerto Leguizamo) localizadas sobre el río Putumayo, el nivel presenta ligeras fluctuaciones con tendencia al ascenso y valores en el rango de medios a altos históricos para la época; sin embargo, se mantiene esta alerta por probabilidad de lluvias en la región.

REGIÓN PACÍFICA

SITIOS PARA LOS CUALES SE GENERA LA ALERTA

ALERTA AMARILLA

CRECIENTES RÍO ATRATO- QUIBDO-RIOSUCIO (parte media y baja)

Se registra descenso en el nivel del río Atrato en la ciudad de Quibdó, en días anteriores los niveles sobrepasaron los valores de afectación para los sectores mas bajos en zonas ribereñas urbanas, por tanto, se mantiene este nivel de alerta. Se espera continúe el ascenso en los niveles en Quibdó. Debido a la onda de tránsito de la creciente se alerta a las poblaciones ribereñas como Bete, Pueblo Nuevo, Bocas de Babara, Tagachi, Vigía del Fuerte, Murindo, Opagado, Curbarado, Domingodo, y Riosucio entre los mas importantes, ante el incremento en los niveles en los siguientes dos días.

ALERTAS POR NIVELES DE LOS RÍOS

REGIÓN CARIBE

SITIOS PARA LOS CUALES SE GENERA LA ALERTA

ALERTA AMARILLA

PROBABILIDAD DE CRECIENTES SUBITAS EN LOS RÍOS DE LA SIERRA NEVADA DE SANTA MARTA

Se mantiene esta alerta dado que se prevé incremento en los niveles de los ríos que descienden de la Sierra Nevada de Santa Marta, en especial los ríos Fundación, Aracataca, Ariguaní, Guachaca, Piedras, Palomino, Minca, Manzanares, Dibulla, Ancho, Don Diego, Buritaca, Sevilla, Riofrío, Tucurina (Departamento Magdalena); igualmente, se puede generar ascenso importante en el nivel del río Guatapurí, Ariguaní y Maracas, afluentes al río Cesar, producto de las lluvias de variada intensidad que se han presentado en inmediaciones de la Sierra; en el departamento del Cesar. El IDEAM recomienda a la población en general estar atentos ante posibles ascensos significativos en los niveles de estos ríos. La recomendación se extiende para los ríos, quebrados y arroyos del departamento de Cesar, Bolívar y Atlántico, especial atención a los arroyos de Barranquilla.

REGIÓN ANDINA

SITIOS PARA LOS CUALES SE GENERA LA ALERTA

ALERTA AMARILLA

CRECIENTES SUBITAS EN LOS RÍOS SOMONDOCO Y GARAGOA, AFLUENTES AL EMBALSE DE LA ESMERALDA (CHIVOR).

Se mantiene alerta amarilla dado que se presentó un incremento súbito significativo en los niveles de los ríos Garagoa y Somondoco, las cuales son amortiguadas en el embalse La Esmeralda (Chivor).

AUMENTO EN LOS NIVELES DEL RÍO SOGAMOSO

Según medios de comunicación por incrementos en el nivel del embalse Topocoro de la central hidroeléctrica Sogamoso en Santander, se están haciendo vertimiento controlados, por lo que se advierte a las comunidades de Marta (Girón), El Puente, La Palaya, Tienda Nueva y El Peaje (Betulia), San Luis de Riosucio (Sabana de torres), La Cascajera (Barrancabermeja), Puerto Cayumba, El Pedral, La Lucha, Puente Sogamoso y Bocas de Sogamoso (Puerto Wilches), sobre aumentos en el nivel del río Sogamoso. Igualmente, se recomienda especial atención al comportamiento en los niveles de los ríos Suárez, Chicamocha y sus afluentes, en especial el río Mogotes.

INCREMENTO EN LOS NIVELES DEL EMBALSE DE BETANIA

De acuerdo con el comunicado de EMGESA del día de hoy 12 de mayo a las 6:00 a.m., se mantiene la Alerta Amarilla por incremento en los caudales de los ríos afluentes al embalse de Betania. Según el reporte el nivel del embalse se encuentra en 796.54 m.s.n.m que equivale a 100.26% del volumen útil. El operador sigue realizando monitoreo continuo de las estaciones en las corrientes aportantes y recomienda estar alerta a nuevos comunicados ante incrementos en los caudales de ingreso, igualmente informa que el embalse mantiene las compuertas del vertedero cerradas.

ALERTAS POR AMENAZAS DE INCENDIOS DE LA COBERTURA VEGETAL

ALERTA ROJA:

Amenaza Alta o muy alta de ocurrencia de incendios de la cobertura vegetal en zonas de bosques, cultivos y pastos, localizados en los siguientes municipios y sectores aledaños:

ALERTA NARANJA:

Amenaza moderada de ocurrencia de incendios de la cobertura vegetal en zonas de bosques, cultivos y pastos, localizados en los siguientes municipios y sectores aledaños:

SIN ALERTAS

CONDICIONES NORMALES

ALERTAS POR AMENAZAS DE DESLIZAMIENTO

ALERTA ROJA:

Amenaza alta a muy alta por deslizamientos de tierra detonados por lluvias, localizados en los siguientes municipios:

ALERTA NARANJA:

Amenaza moderada por deslizamientos de tierra detonados por lluvias, localizados en los siguientes municipios:

REGIÓN CARIBE

SITIOS PARA LOS CUALES SE GENERA LA ALERTA

ALERTA NARANJA

BOLÍVAR: Achí, Altos del Rosario, Arenal, Montecristo, Rioviejo, San Jacinto del Cauca, San Pablo, Simití, Tiquisio

CESAR: Agustín Codazzi, La Gloria, La Paz, Manaure Balcón del Cesar, Pailitas, Pelaya, San Alberto.

LA GUAJIRA: Barrancas, Dibulla, Distracción, Fonseca, Hato Nuevo, La Jagua del Pilar, Riohacha, San Juan del Cesar, Urumita.

MAGDALENA: Ciénaga, Fundación, Santa Marta.

SUCRE Guaranda, Majagual, Sucre

REGIÓN CARIBE

SITIOS PARA LOS CUALES SE GENERA LA ALERTA

ALERTA AMARILLA

ATLÁNTICO: Piojó.

BOLÍVAR: Barranco de Loba, El Peñón, Magangué, Pinillos, Regidor, San Martín de Loba, Santa Rosa del Sur.

CESAR: Chimichagua, Curumaní, Pueblo Bello, San Martín, Valledupar.

CÓRDOBA: Puerto Libertador.

MAGDALENA: Aracataca, Zona Bananera.

REGIÓN ANDINA

SITIOS PARA LOS CUALES SE GENERA LA ALERTA

ALERTA ROJA

ANTIOQUIA: Abriaquí, Alejandría, Amagá, Concepción, Concordia, Dabeiba, Fredonia, Heliconia, La Unión, San José de la Montaña, San Roque, Santa Fe de Antioquia, Valdivia y Yarumal.

CALDAS: Aguadas, Chinchiná, Manizales, Pensilvania y Samaná.

QUINDÍO: Calarcá y Pijao.

RISARALDA: Belén de Umbría, Dosquebradas, La Virginia, Pereira, Santa Rosa de Cabal.

ALERTAS POR AMENAZAS DE DESLIZAMIENTO

ALERTA ROJA:

Amenaza alta a muy alta por deslizamientos de tierra detonados por lluvias, localizados en los siguientes municipios:

ALERTA NARANJA:

Amenaza moderada por deslizamientos de tierra detonados por lluvias, localizados en los siguientes municipios:

REGIÓN ANDINA

SITIOS PARA LOS CUALES SE GENERA LA ALERTA

ALERTA NARANJA

ANTIOQUIA: Argelia, Barbosa, Betania, Cañasgordas, Caracolí, Cisneros, Ciudad Bolívar, Don Matias, Frontino, Girardota, Gómez Plata, Granada, Guatapé, Jericó, Maceo, Marinilla, Nariño, Peñol, Puerto Berrío, Puerto Nare, San Carlos, San Francisco, San Juan de Urabá, San Luis, San Rafael, San Roque, San Vicente, Santa Rosa de Osos, Santo Domingo, Santuario, Sonsón, Uramita, Yalí, Yolombó, Yondó.

BOYACÁ: Campohermoso, La Victoria, Labranzagrande, Maripí, Páez, Pajarito, Pauna, Paya, Quípama, San Luis de Gaceno, San Pablo de Borbur.

CALDAS: Anserma, Aranzazu, Belalcazar, Filadelfia, La Dorada, Manzanares, Marquetalia, Marulanda, Neira, Norcasia, Palestina, Risaralda, Salamina, San José, Victoria, Viterbo.

CUNDINAMARCA: Bituima, Bogotá, D.C., Caparrapí, Guaduas, Guayabetal, Gutiérrez, Medina, Paratebueno, Puerto Salgar, Quetame, Quipile, Vianí.

HUILA: Íquira, Nátaga, Santa María, Teruel, Tesalia.

NORTE DE SANTANDER: Ábrego, La Esperanza, Tibu.

QUINDÍO: Buenavista, Circasia, Filandia, Génova, Salento.

RISARALDA: Apía, Balboa, Guática, La Celia, Marsella, Pueblo Rico, Quinchía, Santa Rosa de Cabal, Santuario

SANTANDER: Barbosa, Barrancabermeja, Chima, Confines, Contratación, El Guacamayo, El Playón, Florián, Guadalupe, Guapotá, Jesus María, La Belleza, Oiba, Palmas del Socorro, Páramo, Puerto Parra, Puerto Wilches, Rionegro, Sabana de Torres, Santa Helena del Opón, Simacota, Suaita, Sucre.

TOLIMA: Ambalema, Armero (Guayabal), Casabianca, Chaparral, Coyaima, Falan, Fresno, Guamo, Herveo, Honda, Ibagué, Lérída, Líbano, Mariquita, Ortega, Palocabildo, Prado, Rovira, San Luis, Valle de San Juan, Venadillo, Villahermosa.

ALERTAS POR AMENAZAS DE DESLIZAMIENTO

ALERTA ROJA:

Amenaza alta a muy alta por deslizamientos de tierra detonados por lluvias, localizados en los siguientes municipios:

ALERTA NARANJA:

Amenaza moderada por deslizamientos de tierra detonados por lluvias, localizados en los siguientes municipios:

REGIÓN ANDINA

SITIOS PARA LOS CUALES SE GENERA LA ALERTA

ALERTA AMARILLA

ANTIOQUIA: Abejorral, Amalfi, Andes, Angelópolis, Anorí, Apartadó, Armenia, Briceño, Cáceres, Caldas, Campamento, Caramanta, Ebéjico, Giraldo, Guarne, Ituango, La Ceja, La Pintada, Medellín, Montebello, Puerto Triunfo, Remedios, Salgar, Santa Bárbara, Segovia, Sopetrán, Tarazá, Tarso, Toledo, Urao, Vegachí, Venecia.

BOYACÁ: Almeida, Aquitania, Berbeo, Betétiva, Buenavista, Chinavita, Chita, Chivor, Coper, Corrales, El Espino, Gámeza, Guicán, Macanal, Miraflores, Mongua, Monquirá, Muzo, Otanche, Pachavita, Panqueba, Paz de Rio, Pesca, Pisva, Puerto Boyacá, Rondón, Saboyá, San José de Pare, Santa María, Santana, Socotá, Sogamoso, Tasco, Tibaná, Tópaga, Turmequé, Umbita, Ventaquemada.

CALDAS: Aguadas, La Merced, Marmato, Pácora, Supia, Villamaria.

CUNDINAMARCA: Agua de Dios, Albán, Anapoima, Anolaima, Apulo, Arbeláez, Beltrán, Bojacá, Cabrera, Cachipay, Cáqueza, Carmen de Carupa, Chaguaní, Chipaque, Chocontá, Cucunubá, El Colegio, El Peñón, El Rosal, Facatativá, Fusagasugá, Gachetá, Gama, Granada, Guatavita, Guayabal de Siquima, Jerusalén, La Calera, La Mesa, La Palma, La Peña, La Vega, Lenguazaque, Machetá, Nilo, Nimaima, Nocaima, Pacho, Paima, Pandi, Pasca, Pulí, Quebradanegra, Ricaurte, San Antonio de Tequendama, San Bernardo, San Cayetano, San Francisco, San Juan de Riosco, Sasaima, Sesquilé, Sibaté, Silvania, Soacha, Subachoque, Suesca, Supatá, Sutatausa, Tabio, Tausa, Tena, Tibacuy, Tocaima, Topaipí, Ubalá, Utica, Venecia, Vergara, Villagómez, Villapinzón, Villeta, Viotá, Yacopí, Zipacón, Zipaquirá.

HUILA: Aipe, Isnos, La Argentina, La Plata, Neiva, Palermo, San Agustín.

NORTE DE SANTANDER: Cácuta, Chinácota, Chitagá, Convención, Cucuta, Cucutilla, Durania, El Carmen, El Zulia, Gramalote, Hacarí, Labateca, Lourdes, Pamplona, Pamplonita, Salazar, San Calixto, Santiago, Sardinata, Silos, Teorama, Toledo, Villa Caro.

QUINDÍO: Córdoba

RISARALDA: Mistrató.

SANTANDER: Aguada, Albania, Bolivar, Carcasí, Charalá, Chipatá, Coromoro, El Carmen, Encino, Floridablanca, Girón, Guavatá, Guepsa, La Paz, Landázuri, Lebrija, Macaravita, Matanza, Mogotes, Puente Nacional, San Andrés, San Benito, San Miguel, San Vicente de Chucurí, Tona, Valle de San José, Vélez..

TOLIMA: Alpujarra, Anzoátegui, Ataco, Cajamarca, Carmen de Apicalá, Cunday, Dolores, Icononzo, Melgar, Murillo, Natagaima, Planadas, Purificación, Rioblanco, Roncesvalles, San Antonio, Villarrica.

ALERTAS POR AMENAZAS DE DESLIZAMIENTO

ALERTA ROJA:

Amenaza alta a muy alta por deslizamientos de tierra detonados por lluvias, localizados en los siguientes municipios:

ALERTA NARANJA:

Amenaza moderada por deslizamientos de tierra detonados por lluvias, localizados en los siguientes municipios:

REGIÓN DE LA ORINOQUIA	
ALERTA NARANJA	SITIOS PARA LOS CUALES SE GENERA LA ALERTA
	<p>CASANARE: Aguazul, Monterrey, Sabanalarga, Tauramena, Yopal. META: Acacías, Barranca de Upía, Cubarral, El Calvario, El Castillo, Guamal, Restrepo, Villavicencio.</p>

REGIÓN DE LA ORINOQUIA	
ALERTA AMARILLA	SITIOS PARA LOS CUALES SE GENERA LA ALERTA
	<p>CASANARE: Chámeza, Hato Corozal, La Salina, Nunchía, Paz de Ariporo, Pore, Recetor, Támara, Villanueva. META: Cumaral</p>

REGIÓN DE LA AMAZONIA	
ALERTA NARANJA	SITIOS PARA LOS CUALES SE GENERA LA ALERTA
	<p>PUTUMAYO: Mocoa.</p>

REGIÓN DE LA AMAZONIA	
ALERTA AMARILLA	SITIOS PARA LOS CUALES SE GENERA LA ALERTA
	<p>CAQUETÁ: Belén de Los Andaquíes y Morelia PUTUMAYO: San Francisco .</p>

ALERTAS POR AMENAZAS DE DESLIZAMIENTO

ALERTA ROJA:

Amenaza alta a muy alta por deslizamientos de tierra detonados por lluvias, localizados en los siguientes municipios:

ALERTA NARANJA:

Amenaza moderada por deslizamientos de tierra detonados por lluvias, localizados en los siguientes municipios:

REGIÓN DE PACÍFICA

ALERTA ROJA

SITIOS PARA LOS CUALES SE GENERA LA ALERTA

VALLE DEL CAUCA: El Águila.

REGIÓN PACÍFICA

ALERTA NARANJA

SITIOS PARA LOS CUALES SE GENERA LA ALERTA

CAUCA: Almaguer, Argelia, Balboa, Bolívar, Buenos Aires, Cajibío, El Tambo, La Sierra, La Vega, López, Páez, Patía, Popayán, Rosas, Silvia, Sotará (Paispamba), Suárez, Sucre, Timbío, Timbiquí, Totoró.

CHOCÓ: Atrato, Nóvita, Quibdó, San José del Palmar.

NARIÑO: Albán, Arboleda, Barbacoas, Belén, Buesaco, El Charco, El Tablón, Francisco Pizarro, La Cruz, La Unión, Leiva, Maguí, Mosquera, Olaya Herrera, Ricaurte, Roberto Payán, San Bernardo, San Lorenzo, San Pablo, San Pedro de Cartago, Tumaco.

VALLE DEL CAUCA: Ansermanuevo, Caicedonia, Cartago, Sevilla.

REGIÓN PACÍFICA

ALERTA AMARILLA

SITIOS PARA LOS CUALES SE GENERA LA ALERTA

CAUCA: Caldono, Corinto, Florencia, Guapi, Inzá, Jambaló, Mercaderes, Miranda, Morales, Piendamó, Puracé (Coconuco), San Sebastián, Santa Rosa, Santander de Quilichao, Toribío.

CHOCÓ: Bahía Solano, Condoto, El Carmen, Río Quito, Sipí.

NARIÑO: Chachagüí, Colón, Cumbitara, Imués, Linares, Ospina, Samaniego, Tangua.

VALLE DEL CAUCA: Bolívar, Buenaventura, Buga, Bugalagrande, Calima, Dagua, El Cairo, El Cerrito, El Dovio, Palmira, San Pedro, Tuluá, Versalles.

ALERTAS POR AMENAZAS DE DESLIZAMIENTO

ALERTA ROJA:

Amenaza alta a muy alta por deslizamientos de tierra detonados por lluvias, localizados en los siguientes municipios:

ALERTA NARANJA:

Amenaza moderada por deslizamientos de tierra detonados por lluvias, localizados en los siguientes municipios:

SECTORES VIALES IDENTIFICADOS CON POTENCIALIDAD DE DESLIZAMIENTOS, EN LOS CUALES GENERAN ALERTAS

DEPARTAMENTO	SECTOR VIAL
ANTIOQUIA	La Felisa - La Pintada Medellín - Hoyo Rico La Pintada - Peñalisa La Unión - Sonsón La Mansa - Primavera Santuario - Cruce Ruta 45 (Caño Alegre) Dabeiba - Rubicón Rubicón - Santafé de Antioquia Barbosa - Cisneros Barbosa - Cisneros (Paso por Cisneros) Hatillo - Barbosa Cisneros - Alto de Dolores Cisneros - Puerto Berrío (Incluye el Puente sobre el Río Magdalena) Cisneros - Puerto Berrío (Paso por Cisneros) Necoclí - Puerto Rey
BOYACÁ	Puente Nacional - San Gil Santuario - Cruce Ruta 45 (Caño Alegre) Otanche - Río Minero Río Minero - Chiquinquirá El Crucero - Aguazula
CALDAS	Cauyá - La Felisa Intersección Jazmín - Estación de Servicio Chinchiná La Felisa - La Pintada La Virginia - Remolinos Puente La Libertad - Fresno Remolinos - Cauyá

ALERTAS POR AMENAZAS DE DESLIZAMIENTO

ALERTA ROJA:

Amenaza alta a muy alta por deslizamientos de tierra detonados por lluvias, localizados en los siguientes municipios:

ALERTA NARANJA:

Amenaza moderada por deslizamientos de tierra detonados por lluvias, localizados en los siguientes municipios:

SECTORES VIALES IDENTIFICADOS CON POTENCIALIDAD DE DESLIZAMIENTOS, EN LOS CUALES GENERAN ALERTAS°

DEPARTAMENTO	SECTOR VIAL
CALDAS	Santa Cecilia - Asia Tres Puertas - La Estrella Viaducto Honda - Entrada Puente Puerto Salgar
CASANARE	Aguazul - Yopal Barranca de Upía - Monterrey Cumaral - Barranca de Upía El Crucero - Aguazul El Secreto - Aguaclara
CAUCA	La Lupa - Santiago Mojarras - Popayán Morales - Piendamó Munchique - Popayán Pasto - Higueros Patico - Candelaria Piendamó - Totoró Popayán - El Rosario Popayán - Jamundí Popayán - Río Mazamorra Rosas - La Sierra - La Vega - San Sebastián - Santiago Variante de Popayán
CESAR	La Mata - San Roque Río Negro - San Alberto San Alberto - La Mata
CÓRDOBA	Necoclí – Puerto Rey

ALERTAS POR AMENAZAS DE DESLIZAMIENTO

ALERTA ROJA:

Amenaza alta a muy alta por deslizamientos de tierra detonados por lluvias, localizados en los siguientes municipios:

ALERTA NARANJA:

Amenaza moderada por deslizamientos de tierra detonados por lluvias, localizados en los siguientes municipios:

SECTORES VIALES IDENTIFICADOS CON POTENCIALIDAD DE DESLIZAMIENTOS, EN LOS CUALES GENERAN ALERTAS°

DEPARTAMENTO	SECTOR VIAL
CHOCÓ	Certeguí - Quibdó La Mansa - Primavera Mumbú - Santa Cecilia Quibdó - La Mansa
CUNDINAMARCA	Bogotá (El Portal) - Villavicencio Cumaral - Barranca de Upía Fresno - Honda (Incluye Puente Luis Ignacio Andrade en Honda) Honda - Villeta Río Seco - Villeta Villeta - Bogotá Yacopí - La Palma
HUILA	Patico - Candelaria Popayán - Río Mazamorra Puerto Nolasco - Nátaga Río Mazamorra - La Portada
META	Bogotá (El Portal) - Villavicencio Cumaral - Barranca de Upía Entrada Ciudad Porfía - Caño Tigre Paso Antiguo por el Río Guayuriba Pipiral - Villavicencio "Puente Guatiquía - Los Caballo"
NARIÑO	La Espriella - Río Mataje Tumaco - Junín Junín - Tuquerres Pasto - Higueros Chachagüí - Pasto

ALERTAS POR AMENAZAS DE DESLIZAMIENTO

ALERTA ROJA:

Amenaza alta a muy alta por deslizamientos de tierra detonados por lluvias, localizados en los siguientes municipios:

ALERTA NARANJA:

Amenaza moderada por deslizamientos de tierra detonados por lluvias, localizados en los siguientes municipios:

SECTORES VIALES IDENTIFICADOS CON POTENCIALIDAD DE DESLIZAMIENTOS, EN LOS CUALES GENERAN ALERTAS°

DEPARTAMENTO	SECTOR VIAL
NORTE DE SANTANDER	Río Negro - San Alberto
QUINDIO	Armenia-Pereira
RISARALDA	Ansermanuevo - La Virginia Apía - La Virginia Armenia-Pereira Cauyá - La Felisa Cerritos - La Virginia Intersección El Pollo - Intersección El Mandarino (3) Intersección Jazmín - Estación de Servicio Chinchiná La Romelia - Río Campo Alegre La Victoria - Cartago - Cerritos La Virginia - Remolinos Mumbú - Santa Cecilia Paso Nacional por La Virginia Pereira - Cerritos Puente Helicoidal Dos Quebradas - Santa Rosa Puente Mosquera - Cruce Avenida del Ferrocarril Río Campo Alegre - Chinchiná Santa Cecilia - Asia Solución Vial Pereira - Dosquebradas Variante Condina Variante de Galicia Variante de Santa Rosa de Cabal
SANTANDER	Puente Nacional - San Gil Río Negro - San Alberto

ALERTAS POR AMENAZAS DE DESLIZAMIENTO

ALERTA ROJA:

Amenaza alta a muy alta por deslizamientos de tierra detonados por lluvias, localizados en los siguientes municipios:

ALERTA NARANJA:

Amenaza moderada por deslizamientos de tierra detonados por lluvias, localizados en los siguientes municipios:

SECTORES VIALES IDENTIFICADOS CON POTENCIALIDAD DE DESLIZAMIENTOS, EN LOS CUALES GENERAN ALERTAS°

DEPARTAMENTO	SECTOR VIAL
<p>TOLIMA</p>	<p>Cajamarca - Puente Cajamarca - Ibagué Fresno - Honda Fresno - Honda (Incluye puente Luis Ignacio Andrade en Honda) Ibagué - Mariquita Puente La Libertad - Fresno Viaducto Honda Viaducto Honda - Entrada Puente Puerto Salgar Fresno - Honda (Incluye puente Luis Ignacio Andrade en Honda)</p>
<p>VALLE DEL CAUCA</p>	<p>Ansermanuevo - Cartago Ansermanuevo - La Virginia Cartago - Alcalá La Victoria - Cartago La Victoria - Cartago - Cerritos Mediacanoa - Ansermanuevo Popayán - Jamundí</p>

ALERTAS METEOMARINA

MAR CARIBE

<p>ALERTA NARANJA</p>	<p>POR TIEMPO LLUVIOSO</p> <p>Condiciones lluviosas en el occidente del mar Caribe colombiano, tanto en cercanías al litoral como mar adentro incluido en el litoral de Córdoba y Sucre. Se estima que las lluvias sean entre moderadas y fuertes, con ráfagas de viento. Por lo que se recomienda a pescadores y usuarios de embarcaciones de poco calado consultar con las Capitanías de puerto para monitorear la evolución del fenómeno.</p>
<p>ALERTA AMARILLA</p>	<p>POR PLEAMAR</p> <p>Hasta el próximo 19 de mayo del presente año, el nivel del mar en el centro – oriente del mar Caribe colombiano, estará influenciado por una de las pleamares más significativas del mes, asociada a la marea astronómica. Por lo anterior, se sugiere a los habitantes costeros estar atentos a la evolución de este fenómeno.</p>

OCÉANO PACÍFICO

<p>ALERTA NARANJA</p>	<p>POR TIEMPO LLUVIOSO</p> <p>En la cuenca del océano Pacífico colombiano, tanto en sectores costeros como aguas adentro; se prevén lluvias de variada intensidad con probabilidad de actividad eléctrica y rachas de viento, especialmente al norte del área. Por lo anterior se recomienda a los habitantes costeros y a los usuarios de pequeñas embarcaciones, estar atentos a la evolución de las condiciones meteorológicas y consultar con las capitanías de puerto antes de zarpar.</p>
<p>ALERTA AMARILLA</p>	<p>POR PLEAMAR</p> <p>Hasta el próximo 17 de mayo se registrará una de las pleamares más significativas del mes, asociada a la marea astronómica. Por lo anterior, se sugiere a los habitantes costeros estar atentos a la evolución de este fenómeno.</p>

°C: grados Celsius

m: metros

mm: milímetros

msnm: metros sobre nivel del mar

Km/h: kilómetros por hora

HLC: hora local colombiana

GOES: Geostationary Operational Environmental Satellites (Satélite Geostacionario Operacional Ambiental).

GOES-13 es el designado GOES-Este, localizado en 75° W sobre el ecuador geográfico.

PNN: Parque Nacional Natural

SFF: Santuario de Fauna y Flora



ALERTA ROJA. PARA TOMAR ACCIÓN Advierte al Sistema Nacional de Gestión del Riesgo de Desastres sobre el peligro de un fenómeno y sus efectos adversos sobre la población. Se emite una alerta sólo cuando la identificación de un evento extraordinario indique la amenaza inminente y cuando la gravedad del fenómeno requiera atención prioritaria de los comités departamentales y locales.



ALERTA NARANJA. PARA PREPARARSE Indica la amenaza de un fenómeno. No implica riesgo inmediato por lo que es catalogado como un mensaje para informarse y prepararse. El aviso implica vigilancia continua ya que las condiciones son propicias para el desarrollo de un suceso natural.



ALERTA AMARILLA. PARA INFORMARSE Se emite cuando las condiciones hidrometeorológicas son favorables para la ocurrencia de un fenómeno natural y pueden aumentar el riesgo según los pronósticos. Por sus características, este nivel está encaminado a informar.

CONDICIONES NORMALES Indica que no existe ninguna clase de alerta para la región o zona mencionada.

OMAR FRANCO | Director General

CHRISTIAN EUSCÁTEGUI | Jefe Oficina del Servicio de Pronósticos y Alertas

Profesionales de Turno:

Claudia CONTRERAS, David CORTÉS, Viviana CHIVATÁ, Alexander MARTÍNEZ, Mauricio TORRES y Laura MACÍAS.

<http://www.ideam.gov.co>

Correos electrónicos: servicio@ideam.gov.co, alertas@ideam.gov.co

Calle 25D # 96B - 70, Piso 3. Bogotá, D.C., Colombia.

Teléfono: 3075625 Ext. 1334-1336.

Síguenos en:

