

INFORME TÉCNICO DIARIO Nº 120

El IDEAM comunica al Sistema Nacional de Gestión del Riesgo (SNGR) y al Sistema Nacional Ambiental (SINA).

Bogotá D. C., domingo 30 de abril de 2017.

Hora de actualización:
11:50 a. m.



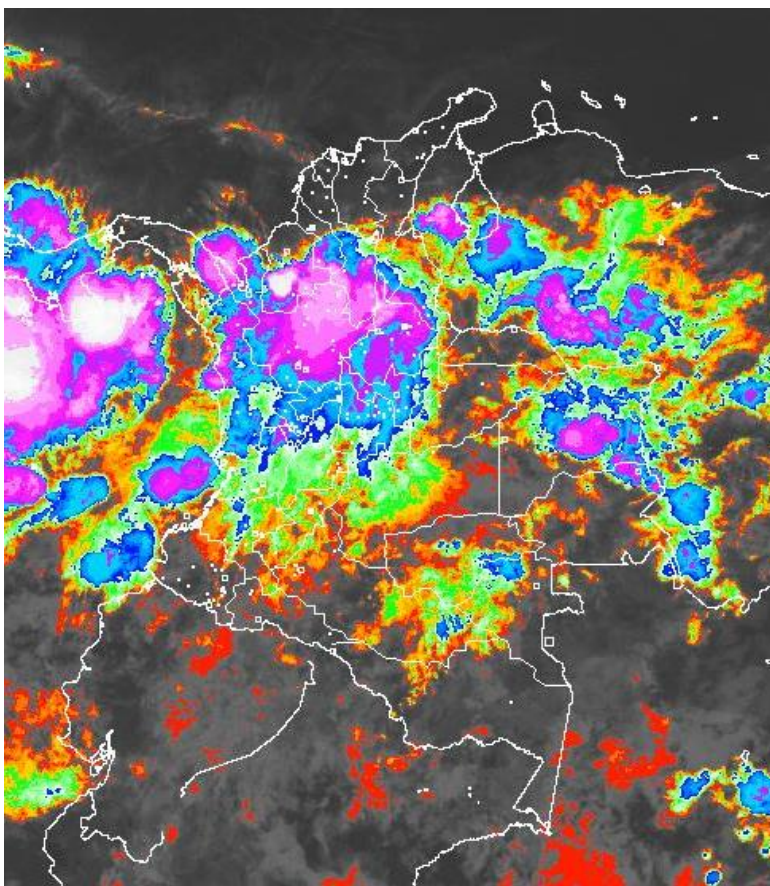
CONDICIONES HIDROMETEOROLÓGICAS ACTUALES

Lluvias con tormentas eléctricas se han registrado en gran parte de la zona norte de la región Andina así como en sectores del sur de la Caribe en los departamentos de Antioquia, Santander, sur de Bolívar sur de Córdoba y zonas de Boyacá y Cundinamarca, principalmente.

Para el día de hoy se esperan condiciones cubiertas con precipitaciones en amplias zonas del país, en especial en sectores de la región Andina, sur de la región Caribe, región Pacífica y zonas de la región de la Orinoquía. Ampla probabilidad de tormentas eléctricas.

IMAGEN SATELITAL

Canal Infrarrojo | 30 de abril de 2017 | Hora 8:43 a. m. HLC



Consulte todos los días el pronóstico del tiempo y las alertas hidrometeorológicas vigentes del IDEAM, en un formato de calidad. Alrededor de las 7:30 a. m. está a disposición del público en www.ideam.gov.co.

Se puede ver también en dispositivos móviles **AQUÍ**





LO MÁS DESTACADO

LLUVIAS REGISTRADAS EN LAS ÚLTIMAS 24 HORAS

- Con respecto al día de ayer se observó un incremento importante de las precipitaciones en gran parte del país, especialmente en zonas de la región Andina, sur de la Caribe y en la región Pacífica. El mayor volumen de lluvia se registró en el municipio de **San Bernardo (Nariño) con 121.1 mm.**

ALERTA ROJA

- Por crecientes súbitas río Bagre
- Por probabilidad alta a muy alta de deslizamientos de tierra detonados por lluvias, en sectores inestables o de alta pendiente, localizados en Barbacoas (Nariño).

ALERTA NARANJA

- Por probabilidad de crecientes súbitas en los ríos de montaña del departamento de Antioquia, en los ríos del eje cafetero, en los ríos Carare, Opón y Lebrija, en el río Negro, en los ríos del piedemonte llanero, en los ríos afluentes directos al Océano Pacífico, en la cuenca del río San Juan, en el nivel del río Mira, en ríos que desembocan al Golfo de Urabá en la parte alta de los ríos Mocoa, Sangoyaco y Mulato y en la parte alta de los ríos Caraño, Hacha y la quebrada la Perdiz antioqueño
- Por niveles altos en el río Amazonas,
- Por probabilidad alta de deslizamientos de tierra detonados por lluvias, en sectores inestables o de alta pendiente, localizados en varios municipios de las regiones Andina, Amazonía, Orinoquia y Pacífica.
- Por tiempo lluvioso en el Océano Pacífico nacional,

ALERTA AMARILLA

- Por crecientes súbitas en los ríos tributarios de la cuenca alta del río Cauca, en el río Can Jorge, en los ríos del Norte del Tolima, en el nivel del río Patía, en los ríos del piedemonte de Arauca, Casanare y Meta, en río Atrato y sus tributarios.
- Por niveles altos cuenca alta del río Putumayo, en los niveles de los ríos que descienden de la sierra nevada de Santa Marta, en el río Magdalena en el sector de San Pablo a el Banco y en el río Sogamoso,
- Por probabilidad alta de deslizamientos de tierra detonados por lluvias, en sectores inestables o de alta pendiente, localizados en varios municipios de las regiones Caribe, Andina, Orinoquia, Pacífica y Amazonia.
- Por pleamar, viento y oleaje en el Mar Caribe.
- Por pleamar en el Océano Pacífico nacional.

PRONÓSTICO CONDICIONES METEOROLÓGICAS ESPECIALES

ÁREA DEL VOLCÁN GALERAS

Durante las horas de la mañana y tarde se estima tiempo seco con cielo parcialmente cubierto. En la noche son previstas precipitaciones.

El SERVICIO GEOLÓGICO COLOMBIANO reporta en nivel AMARILLO (III): CAMBIOS EN EL COMPORTAMIENTO DE LA ACTIVIDAD VOLCÁNICA. Lat: 1.55 Lon: -77.37

ELEVACIÓN (pies)	DIRECCIÓN	VELOCIDAD	
		NUDOS	Km/h
10.000	SURESTE	5 - 10	9 - 18
18.000	ESTE	10 - 15	18 - 27
24.000	ESTE	15 - 20	27 - 36
30.000	ESTE	15 - 20	27 - 36

ÁREA DEL VOLCÁN NEVADO DEL HUILA

En las horas de la mañana se prevé tiempo seco. Después del mediodía se incrementará la nubosidad con precipitaciones.

El SERVICIO GEOLÓGICO COLOMBIANO reporta en nivel AMARILLO (III): CAMBIOS EN EL COMPORTAMIENTO DE LA ACTIVIDAD VOLCÁNICA. Lat: 2.92 Lon: -76.05

ELEVACIÓN (pies)	DIRECCIÓN	VELOCIDAD	
		NUDOS	Km/h
10.000	SURESTE	0 - 5	0 - 9
18.000	ESTE	10 - 15	18 - 27
24.000	ESTE	5 - 10	9 - 18
30.000	ESTE	10 - 15	18 - 27

ÁREA DEL VOLCÁN CERRO MACHÍN

Para las horas de la mañana se estima tiempo seco. En la tarde y noche mayor nubosidad con precipitaciones entre ligeras y moderadas.

El SERVICIO GEOLÓGICO COLOMBIANO reporta en nivel AMARILLO (III): CAMBIOS EN EL COMPORTAMIENTO DE LA ACTIVIDAD VOLCÁNICA. Lat: 4.80 Lon: -75.82

ELEVACIÓN (pies)	DIRECCIÓN	VELOCIDAD	
		NUDOS	Km/h
10.000	SURESTE	0 - 5	0 - 9
18.000	SURESTE	5 - 10	9 - 18
24.000	ESTE	5 - 10	9 - 18
30.000	NORESTE	5 - 10	9 - 18

ÁREA DEL VOLCÁN NEVADO DEL RUIZ

En la mañana y hasta entrada la tarde pesistirá las condiciones secas, luego se advierten precipitaciones ligeras y dispersas.

El SERVICIO GEOLÓGICO COLOMBIANO reporta en nivel AMARILLO (III): CAMBIOS EN EL COMPORTAMIENTO DE LA ACTIVIDAD VOLCÁNICA. Lat: 4.89 Lon: -75.32

ELEVACIÓN (pies)	DIRECCIÓN	VELOCIDAD	
		NUDOS	Km/h
10.000	SURESTE	0 - 5	0 - 9
18.000	SURESTE	5 - 10	9 - 18
24.000	ESTE	10 - 15	18 - 27
30.000	NORTE	0 - 5	0 - 9

ÁREA DEL COMPLEJO VOLCÁNICO CHILES-CERRO NEGRO DE MAYASQUER

En el transcurso de la jornada, predominarán las condiciones mayormente cubiertas con precipitaciones a diferentes horas.

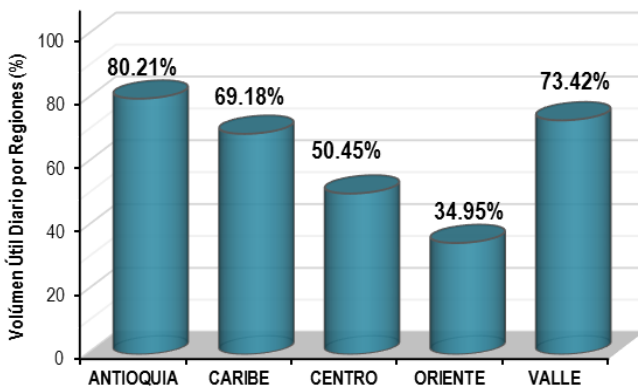
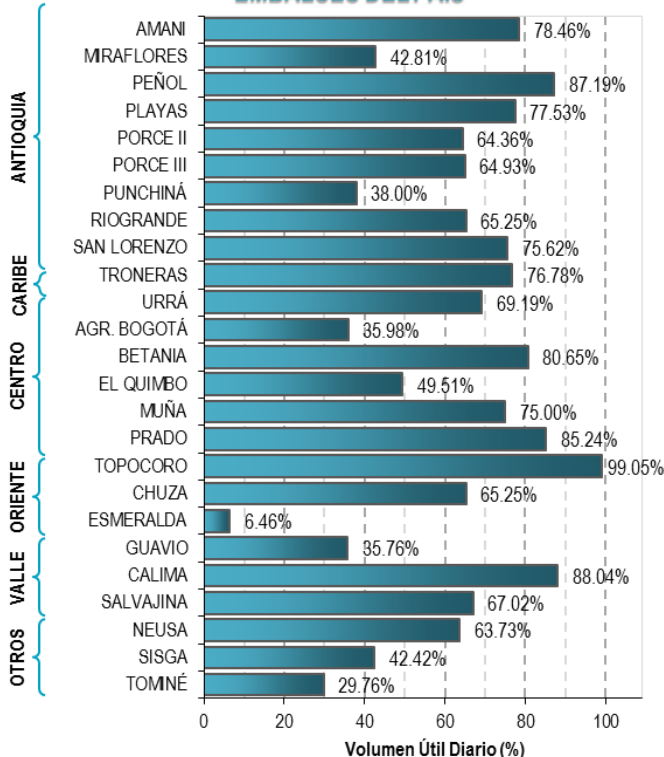
El SERVICIO GEOLÓGICO COLOMBIANO reporta en nivel AMARILLO (III): CAMBIOS EN EL COMPORTAMIENTO DE LA ACTIVIDAD VOLCÁNICA. Lat: 0.81 Lon: -77.93 Lat: 0.76 Lon: -77.95

ELEVACIÓN (pies)	DIRECCIÓN	VELOCIDAD	
		NUDOS	Km/h
10.000	SURESTE	0 - 5	0 - 9
18.000	SURESTE	15 - 20	27 - 36
24.000	ESTE	15 - 20	27 - 36
30.000	ESTE	15 - 20	27 - 36

ESTADO DE LOS EMBALSES

A continuación se relaciona el volumen útil diario de los principales embalses del país (expresado en porcentaje), de acuerdo con la información reportada por XM S.A. E.S.P en la siguiente dirección electrónica: <http://ido.xm.com.co/ido/SitePages/hidrologia.aspx?q=reservas>

VOLUMEN ÚTIL DIARIO EN LOS PRINCIPALES EMBALSES DEL PAÍS



Para estar informado diariamente de lo que pasa con el **pronóstico del tiempo y las alertas.**

Síguenos en Twitter
@IDEAMColombia



PRECIPITACIONES

A continuación se relacionan los municipios donde en las últimas 24 horas se registraron precipitaciones iguales o superiores a 50.0 mm.

Se aclara que las precipitaciones indicadas en los municipios, realmente corresponden a aquellos puntos en los cuales el IDEAM tiene estaciones de monitoreo, pero no necesariamente quiere decir que el dato corresponda a las lluvias que se presentaron directamente sobre el área urbana en donde se concentra la mayor población. En ocasiones la estación sobre la cual se destaca el mayor valor de precipitación, a pesar de pertenecer al municipio, puede quedar alejada del centro poblado principal.

DEPARTAMENTO	MUNICIPIO
ANTIOQUIA	Valparaíso (Fredonia) (73,8), Carepa (55,3),
CALDAS	Palestina (61,6),
CAQUETA	Valparaíso (118.0), San José Del Fragua (93,4), Belén De Los Andaquies (75.0), Florencia (52.0),
CASANARE	Chameza (113,5), Sabanalarga (97.0), Villanueva (56.0),
CAUCA	López de Micay (106.0),
CESAR	Bosconia (76.0), El Paso (50.0),
CHOCO	Lloró (54,2),
CORDOBA	Ayapel (96.0),
NARIÑO	San Bernardo (121,1) , Barbacoas (104,8),
PUTUMAYO	Mocoa (72,9),
SANTANDER	Puerto Parra (97.0), Puerto Parra (62,4), Cimitarra (54.0),
VAUPES	Mitú (50.0),

Para estar informado diariamente de lo que pasa con el **pronóstico del tiempo y las alertas.**

Síguenos en Twitter
@IDEAMColombia



TEMPERATURAS MÁXIMAS

A continuación se relacionan los municipios donde en las últimas 24 horas se registraron temperaturas iguales o superiores a 35.0 °C.

Se aclara que las temperaturas indicadas en los municipios, realmente corresponden a aquellos puntos en los cuales el IDEAM tiene estaciones de monitoreo, pero no necesariamente quiere decir que el dato corresponda a las temperaturas que se presentaron directamente sobre el casco urbano en donde se concentra la mayor población. En ocasiones la estación sobre la cual se destaca el mayor valor de temperatura, a pesar de pertenecer al municipio, puede quedar alejada del centro poblado principal.

DEPARTAMENTO	MUNICIPIOS
ATLANTICO	B/quilla (Soledad) (36,3),
BOLIVAR	Zambrano (37), El Carmen De Bolívar (36,6), María La Baja (36,4), Magangue (36,2), Pinillos (35,4),
BOLÍVAR	El Guamo (38,0),
CESAR	Valledupar (38,4) , Bosconia (37,8), Agustín Codazzi (37,4), Agustín Codazzi (37,0),
CORDOBA	Ayapel (36,0),
CUNDINAMARCA	Puerto Salgar (36,2), Jerusalen (35,4),
LA GUAJIRA	Manaure (37,8), Urumita (36,8), Riohacha (36,0), Uribía (35,6), Maicao (35,0),
MAGDALENA	Pivijay (38,2), Santa Marta (36,4),
SANTANDER	Puerto Parra (35,6),
SUCRE	San Benito Abad (35,2), Corozal (35,0),
TOLIMA	Prado (35,8), Saldaña (35,8), Valle De San Juan (35,2),



PRONÓSTICO METEOROLÓGICO



Domingo 30 de abril y lunes 1 de mayo de 2017

REGIÓN	PRONÓSTICO
<p>SABANA DE BOGOTÁ</p>	<p>DOMINGO En horas de la mañana cielo mayormente cubierto y cubierto con probabilidad de lloviznas intermitentes en zonas localizadas al oriente de la ciudad y la Sabana. Se mantendrán las condiciones nubosas con probabilidad de precipitaciones en varios sectores de la ciudad y la Sabana, especialmente a medidos y finales de la tarde. En la noche son posibles lloviznas y/o lluvias ligeras y dispersas en zonas localizadas de la ciudad y la Sabana; aunque las más intensas se prevén en el noroccidente y oriente de la zona.</p> <p>LUNES En la mañana cielo cubierto con posibilidad de lloviznas intermitentes. En horas de la tarde nubosidad variada con probabilidad de lluvias en varios sectores del área, las más intensas al oriente de la ciudad y la Sabana.</p>
<p>CARIBE</p>	<p>DOMINGO En la mañana, especialmente en las primeras horas, se prevé cielo entre parcial y mayormente cubierto con posibilidad de precipitaciones en el golfo de Urabá, Córdoba, sectores del sur de Bolívar y sur de Sucre. No se descartan lloviznas en el sur del Cesar. En horas de la tarde se esperan condiciones nubosas con lluvias de variada intensidad en Córdoba, Magdalena, Cesar, La Guajira y zonas dispersas de Bolívar, centro y norte de Sucre. No se descartan precipitaciones en Atlántico y golfo de Urabá. Las lluvias más fuertes se estiman en sectores de Cesar, Magdalena, occidente de La Guajira y en zonas de Córdoba y el golfo de Urabá. Precipitaciones de menor intensidad se estiman en el sur de Sucre y Bolívar. Posibilidad de descargas eléctricas.</p> <p>LUNES Se estiman condiciones nubosas con posibilidad de precipitaciones a diferentes horas en sectores de Cesar, norte de Magdalena, occidente de la Guajira, Córdoba, Atlántico, golfo de Urabá, Bolívar y Sucre. Posibilidad de actividad eléctrica.</p>
<p>ARCHIPIÉLAGO DE SAN ANDRÉS, PROVIDENCIA Y SANTA CATALINA</p>	<p>DOMINGO En horas de la mañana se mantendrán las condiciones secas con cielo parcialmente cubierto en la mayor parte del área. En horas de la tarde se mantendrán las condiciones secas con cielo entre parcial y mayormente cubierto. Se mantendrá el cielo parcialmente cubierto con tiempo seco en la horas de la noche.</p> <p>LUNES Aunque prevalecerá el cielo entre parcial y mayormente cubierto en horas de la mañana, no se descartan lluvias intermitentes. En horas de la tarde se prevé cielo seminublado con tiempo seco. En horas de la noche la mayor nubosidad se concentrará en San Andrés con posibilidad de lluvias ligeras y dispersas; mientras Providencia se mantendrá con nubosidad variada y tiempo seco.</p>
<p>MAR CARIBE</p>	<p>DOMINGO En la madrugada y en horas de la mañana, se estiman precipitaciones en cercanías al golfo de Urabá y las costas de Córdoba.</p> <p>LUNES A lo largo de la jornada se mantendrán las condiciones nubosas con lluvias en zonas sectorizadas del occidente y centro del mar Caribe y en cercanías al golfo de Urabá, costas de Córdoba, Sucre y La Guajira.</p>

Planeando tu día? Descarga YA y conoce...



Consúltalo a diario y únete a la Cultura del Pronóstico del IDEAM

Disponible para  



PRONÓSTICO METEOROLÓGICO



Domingo 30 de abril y lunes 1 de mayo de 2017

REGIÓN	PRONÓSTICO
<p>ANDINA</p>	<p>DOMINGO En las primeras horas de la mañana se esperan condiciones nubosas con precipitaciones en sectores de Antioquia, los Santander, Caldas, Quindío, Risaralda, Boyacá, Cundinamarca, Huila y Tolima y área andina de Valle, Cauca, Nariño. En la tarde se mantendrán las condiciones nubosas con posibilidad de lluvias, las más fuertes en sectores del eje cafetero, Antioquia, Cauca, Nariño, sur y oriente de Santander, occidente de Norte de Santander, zonas dispersas de Boyacá, Cundinamarca, Tolima y Huila. Posibilidad de actividad eléctrica. En horas de la noche, aunque disminuirá la intensidad de las precipitaciones, estas se mantendrán en Cundinamarca, Boyacá, Norte de Santander, eje cafetero y zonas localizadas de Cauca y Nariño.</p> <p>LUNES En horas de la mañana se prevé cielo ente parcial y mayormente cubierto con lluvias sobre sectores de Antioquia, santanderes y Huila. En la tarde y noche se estima aumento de nubosidad con lluvias sobre Antioquia, Santander, Boyacá, Eje Cafetero y Cundinamarca. Lluvias de menor intensidad montañas de Valle del Cauca, Cauca, Huila y Nariño.</p>
<p>INSULAR PACÍFICA</p>	<p>DOMINGO Durante la jornada se prevén precipitaciones de variada intensidad en Malpelo. Para Gorgona son las primeras horas de la mañana y nuevamente en la tarde y algunas horas de la noche, son posibles lluvias entre ligeras y moderadas.</p> <p>LUNES En Malpelo se estiman lluvias a lo largo de la jornada. En Gorgona son posibles las precipitaciones en la madrugada y nuevamente en horas de la noche.</p>
<p>PACÍFICA</p>	<p>DOMINGO En horas de la mañana se pronostican condiciones nubosas con precipitaciones en sectores de Chocó y Valle del Cauca; menos intensas en Nariño Cauca. Posibilidad de actividad eléctrica. En la tarde se mantendrán las condiciones nubosas con lluvias de variada intensidad en la región, con alta probabilidad de tormentas eléctricas en sectores de Chocó y Nariño, menos intensas en Valle y Cauca. Se estima disminución de nubosidad en horas de la noche, aunque persistirán las lluvias en zonas sectorizadas de Chocó y Nariño; igualmente en Valle y Cauca.</p> <p>LUNES En la mañana se estima cielo parcialmente cubierto con tiempo seco en la mayor parte del área, excepto en sectores de Chocó y Nariño, donde son posibles lloviznas. En horas de la tarde y la noche se prevé aumento de nubosidad con precipitaciones de variada intensidad, las más fuertes en Chocó, Valle y Cauca; de menor intensidad en Nariño.</p>
<p>OCÉANO PACÍFICO</p>	<p>DOMINGO Cielo mayormente cubierto y cubierto con probabilidad de precipitaciones de variedad intensidad a lo largo de la cuenca Pacífica, tanto mar adentro como en cercanías al litoral.</p> <p>LUNES Lluvias entre ligeras y moderadas se estiman en zonas dispersas del área marítima y en cercanías al litoral.</p>

Planeando tu día? Descarga YA y conoce...



Consúltalo a diario y únete a la Cultura del Pronóstico del IDEAM

Disponible para  



PRONÓSTICO METEOROLÓGICO



Domingo 30 de abril y lunes 1 de mayo de 2017

REGIÓN	PRONÓSTICO
<p>ORINOQUÍA</p>	<p>DOMINGO En horas de la mañana mayor nubosidad con pronóstico de precipitaciones en Vichada, Meta, Casanare y Arauca. Lloviznas y/o lluvias ligeras no se descartan en el piedemonte del Meta. En horas de la tarde se espera nubosidad variedad con precipitaciones dispersas en la región, las más fuertes en Vichada y piedemonte a la altura de Meta, Casanare y Arauca. Posibilidad de actividad eléctrica. En la noche se prevé disminución de nubosidad con probabilidad de lluvias en zonas sectorizadas de Meta, Casanare y oriente de Arauca, incluido el piedemonte. Lluvias ligeras se esperan al norte de Arauca.</p> <p>LUNES A lo largo de la jornada se estiman lluvias en amplios sectores de Arauca y Vichada; de menor intensidad sobre el piedemonte llanero, a la altura de Meta y Casanare.</p>
<p>AMAZONÍA</p>	<p>DOMINGO En horas de la mañana se estiman nubes densas con probabilidad de lluvias en Guainía, Vaupés, Caquetá y Putumayo. No se descartan lloviznas dispersas en Amazonas y Guaviare. En horas de la tarde se pronostica cielo mayormente cubierto con posibles lluvias en Guainía, Vaupés y Caquetá; menos intensas en zonas dispersas de Putumayo y oriente de Guaviare. En Amazonas son posibles lluvias ligeras. En horas de la noche se advierten nubes densas con lluvias en Guaviare, Guainía y Amazonas. Lluvias ligeras en el oriente de Caquetá y nubosidad variable en Putumayo.</p> <p>LUNES En la mañana se prevén precipitaciones en Amazonas, Vaupés, Caquetá, Guainía y oriente de Putumayo y Guaviare. En horas de la tarde persistirán las lluvias en zonas sectorizadas del oriente y norte de Amazonas, oriente de Caquetá, Guaviare, Vaupés y Guainía. En Putumayo se esperan lloviznas dispersas.</p>

Planeando tu día? Descarga YA y conoce...



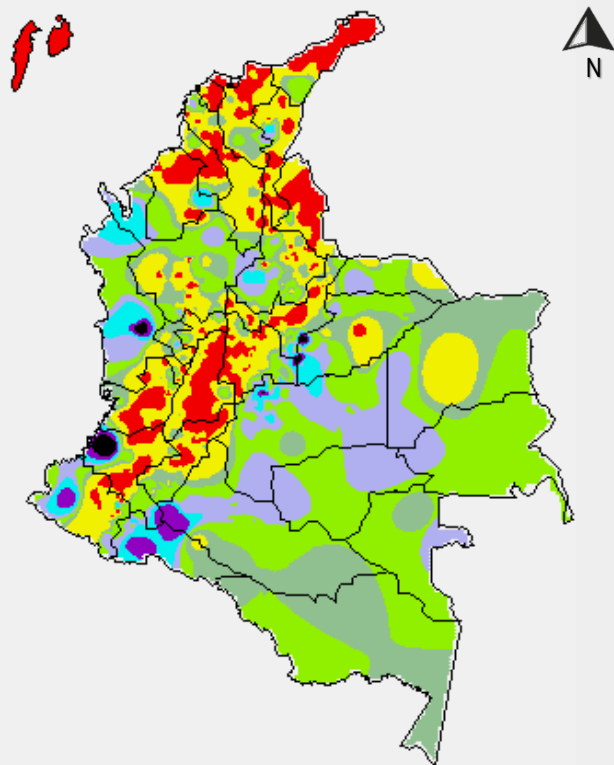
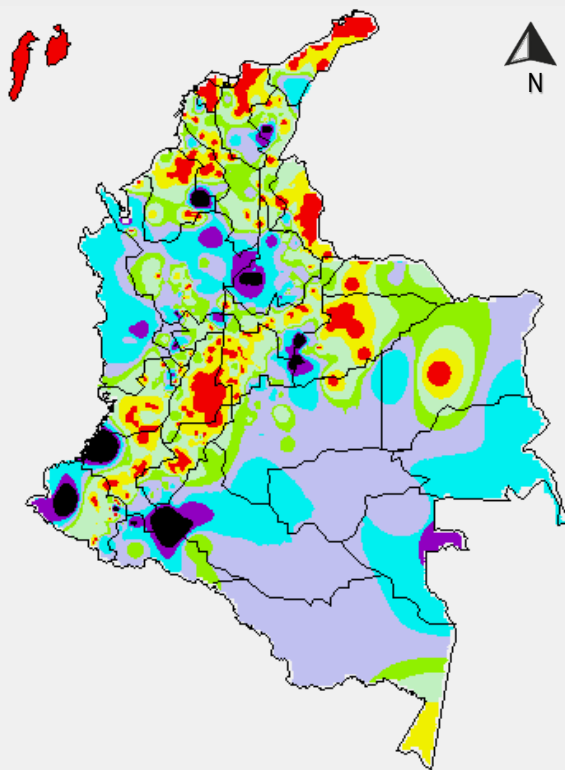
Consúltalo a diario y únete a la Cultura del Pronóstico del IDEAM

Disponible para

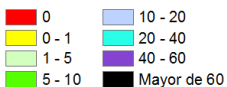
MAPAS DE PRECIPITACIÓN

Precipitación diaria: desde las 7:00 a. m. del día sábado 29 de abril hasta las 7:00 a. m. del día domingo 30 de abril de 2017.

Precipitación de los últimos 3 días: desde las 7:00 a. m. del día jueves 27 de abril hasta las 7:00 a. m. del día domingo 30 de abril de 2017.



PRECIPITACIÓN EN mm



1 milímetro de precipitación equivale a 1 litro de lluvia por m²

PRECIPITACIÓN EN mm



1 milímetro de precipitación equivale a 1 litro de lluvia por m²

ALERTAS VIGENTES E INFORMACIÓN ADICIONAL

Para mayor información sobre el pronóstico del estado del tiempo, informes técnicos diarios, comunicados especiales, mapas diarios de temperaturas máximas y mínimas e información diaria de precipitación se sugiere consultar los siguientes enlaces:

- [MAPA DIARIO DE TEMPERATURA MÁXIMA.](#)
- [MAPA DIARIO DE TEMPERATURA MÍNIMA.](#)
- [INFORMACIÓN DIARIA DE PRECIPITACIÓN Y TEMPERATURA DE LOS PRINCIPALES AEROPUERTOS DEL PAÍS.](#)
- [MOAICO MAPAS DE PRECIPITACIÓN DIARIA EN MILÍMETROS.](#)

ALERTAS POR NIVELES DE LOS RÍOS

REGIÓN ANDINA

CRECIENTES SUBITAS RIO BAGRE

ALERTA ROJA

Según reportes de esta mañana del municipio de El Bagre (Antioquia), se presentaron inundaciones en el casco urbano de El Bagre, causadas por el río del mismo nombre, este afluente del Nechí, recoge parte de la escorrentía de la Serranía de San Lucas. Según los pronósticos de meteorología, continua la presencia de precipitaciones en la zona.

REGIÓN ANDINA

SITIOS PARA LOS CUALES SE GENERA LA ALERTA

ALERTA NARANJA

PROBABILIDAD DE CRECIENTES SUBITAS EN LOS RÍOS DE MONTAÑA DEL DEPARTAMENTO DE ANTIOQUIA

Se cambia la alerta amarilla a naranja dado que se pronostica persistan las lluvias en amplios sectores del departamento de Antioquia, las cuales podrían generar incrementos súbitos en los ríos de alta pendiente, se recomienda a la población en general estar atentos al comportamiento de los ríos tales como Taraza, Nechí, El Bagre, Medellín, Anorí, San Juan y La quebrada La Liboriana, entre otros.

SE PREVÉ CRECIENTES SÚBITAS EN LOS RÍOS DEL EJE CAFETERO

Se emite esta alerta debido a las lluvias de variada intensidad que se han presentado en el transcurso de la noche en el Eje Cafetero principalmente en el departamento de Caldas, por lo que se prevé crecientes súbitas en los niveles de los ríos Arma (municipio de Aguadas, Caldas), Chinchina (municipio de Manizales, Caldas), Risaralda (municipio de Belalcazar, Caldas), río Otún (municipio de Dos Quebradas y la ciudad de Pereira, Risaralda), La Vieja (municipio de Caicedonia, Valle del Cauca) y río Mapa (municipio de Apia, Risaralda). Se recomienda a los pobladores de las zonas ribereñas bajas estar atentos al comportamiento de estos ríos y sus afluentes dado que se pronostica persistan las lluvias en la región.

PROBABILIDAD DE INCREMENTOS SUBITOS EN LOS RIOS CARARE, OPON Y LEBRIJA

Se emite esta alerta dadas las lluvias de variada intensidad con presencia de actividad eléctrica que se han registrado sobre sectores de los departamentos de Santander y Boyacá, las cuales pueden generar incrementos importantes en las cuencas de los ríos Carare, Opón, Lebrija, Frio y de Oro. El IDEAM hace una llamado de atención especial tanto a pobladores como a autoridades locales y regionales de Gestión del Riesgo para que mantengan atento seguimiento al comportamiento de los niveles de estos ríos y sus afluentes.

PROBABILIDAD DE CRECIENTE SÚBITA EN EL RÍO NEGRO

Se emite esta alerta debido a que se prevé una creciente súbita en el río Negro, en el municipio El Peñón, Nimaima, Útica en el departamento de Cundinamarca y río Villeta a la altura de la población de Villeta, producto de las persistentes lluvias de carácter moderado a fuerte que se han registrado en la región. Se recomienda a los pobladores ribereños estar atentos ante posibles ascensos en los niveles del río Negro y sus afluentes en especial el río Villeta, dado que se pronostica persistan las lluvias en la región.

ALERTAS POR NIVELES DE LOS RÍOS

REGIÓN ORINOQUIA

SITIOS PARA LOS CUALES SE GENERA LA ALERTA

ALERTA NARANJA

PROBABILIDAD DE CRECIENTES SÚBITAS EN LOS RÍOS DEL PIEDEMONTA LLANERO

Se mantiene esta alerta debido a las persistentes lluvias de variada intensidad que se han presentado en sectores del piedemonte llanero, las cuales se pronostica se intensifiquen durante las próximas días en el departamento del Meta, situación que podría ocasionar incrementos súbitos en los aportantes tanto de la cuenca del río Meta (Humea, Guacavía, Guamal, Guatiquía, Guayuriba, Cusiana y Cravo Sur) como de la cuenca del río Guaviare (Ariari, Guejar y Guayabero).

REGIÓN PACÍFICO

SITIOS PARA LOS CUALES SE GENERA LA ALERTA

ALERTA NARANJA

PROBABILIDAD DE CRECIENTES SÚBITAS EN LOS RÍOS AFLUENTES DIRECTOS AL OCEANO PACÍFICO Y EN LA CUENCA DEL RIO SAN JUAN

Se mantiene esta alerta dado que se pronóstica persistan las lluvias en diversos sectores de los departamento de Chocó, Valle del Cauca y Cauca, lo cual podría generar incrementos súbitos en el nivel de los ríos tales como el Baudó, Docampadó, Bajo San Juan, Calima, Dagua, Yurumanguí, Raposo, Cajambre, Anchicayá, Naya, Timbiquí y Micay. El Río San Juan y algunos de sus ríos tributarios (entre ellos el río Sipí) se desbordaron afectando municipios como Sipí, Istmina y Novita. El IDEAM mantiene la recomendación para que la población en general mantenga atento seguimiento al comportamiento y fluctuaciones en los niveles de estos ríos.

PROBABILIDAD DE INCREMENTO SÚBITO EN EL NIVEL DEL RÍO MIRA

Se mantiene esta alerta debido a que se prevé incremento moderado en el nivel del río Mira a la altura de la estación San Juan (municipio de Tumaco), producto de las lluvias de variada intensidad que se han registrado en la región, las cuales se pronostica persistan durante las próximas horas. El IDEAM recomienda a la ciudadanía estar atentos al comportamiento del nivel especialmente en algunos sectores bajos del cauce principal del río Mira, hacia los asentamientos del corregimiento de Lorente.

ALERTAS POR NIVELES DE LOS RÍOS

REGIÓN CARIBE

SITIOS PARA LOS CUALES SE GENERA LA ALERTA

ALERTA NARANJA

PROBABILIDAD DE CRECIENTES EN RÍOS QUE DESEMBOCAN AL GOLFO DE URABA ANTIOQUEÑO (que no hacen parte de la cuenca del Río Atrato)

Dado las lluvias intensas que se registraron en la zona del Golfo de Urabá, se mantiene esta alerta para las cuencas del Urabá Antioqueño, entre ellos los ríos Mulatos, León, Chigorodó, Carepa, Apartadó, Vijagüal, Zungo, Grande, Guadualito, Currulao y Turbo. El IDEAM mantiene la recomendación a la comunidad en general y a los Comités Locales de Gestión del Riesgo, permanecer atentos ante probables afectaciones por desbordamientos e inundaciones.

REGIÓN AMAZONAS

SITIOS PARA LOS CUALES SE GENERA LA ALERTA

ALERTA NARANJA

NIVELES ALTOS EN EL RIO AMAZONAS

Comienza a observarse una estabilidad en los niveles del río Amazonas a la altura de Leticia. Los niveles se encuentran en el rango alto en los sectores más bajos del municipio de Leticia. No se esperan mayores incrementos en el mes de mayo.

PROBABILIDAD DE CRECIENTES SÚBITAS EN LA PARTE ALTA DE LOS RÍOS MOCOA, SANGOYACO Y MULATO

Se han registrado moderados incrementos en los niveles del río Mulatos y en las quebradas Sangoyaco y La Taruca, en el municipio de Mocoa (afuentes al río Mocoa, que a su vez es tributario al río Caquetá en su parte alta). Se mantiene esta alerta ante la probabilidad de nuevas crecientes súbitas en los ríos que atraviesan este municipio, dado que se pronostica persistan las lluvias de variada intensidad durante las próximas horas en la región. El IDEAM mantiene la recomendación para que autoridades Locales y Regionales de Gestión del Riesgo de Desastres permanezcan atentos al comportamiento y variación de los niveles en los ríos y quebradas que atraviesan el municipio de Mocoa.

PROBABILIDAD DE CRECIENTES SÚBITAS EN LA PARTE ALTA DE LOS RÍOS CARAÑO HACHA Y LA QUEBRADA LA PERDIZ

El río Caraño aguas arriba de Florencia (Caquetá) continúa registrando moderadas fluctuaciones en los niveles, similar comportamiento se registra en el río Hacha. Se mantiene la recomendación a la población en general ante probables incrementos en los niveles de estos ríos incluyendo la quebrada La Perdiz, dado que se pronostica persistan las lluvias de variada intensidad en la región.

ALERTAS POR NIVELES DE LOS RÍOS

REGIÓN ANDINA

SITIOS PARA LOS CUALES SE GENERA LA ALERTA

ALERTA AMARILLA

CRECIENTES SÚBITAS EN LOS RÍOS TRIBUTARIOS DE LA CUENCA ALTA DEL RÍO CAUCA

No se descarta la ocurrencia de crecientes súbitas en los afluentes al río Cauca en su parte alta, en los departamentos de Cauca y sur del Valle del Cauca, particularmente en los ríos Pance Cali, Meléndez, Lili-Cañaveralejo, Jamundí, Palo, Guadalajara y Tulua, entre otros.

NIVELES ALTOS EN EL RÍO MAGDALENA EN EL SECTOR DE SAN PABLO A EL BANCO

Se mantiene esta alerta dado que continúan altos los niveles del río Magdalena desde el municipio de San Pablo (Bolívar) hasta el municipio del Banco (Magdalena). Sin embargo, se espera durante los próximos días tendencia al descenso en los niveles.

AUMENTO EN LOS NIVELES DEL RÍO SOGAMOSO

Según medios de comunicación por incrementos en el nivel del embalse Topocoro de la central hidroeléctrica Sogamoso en Santander, se están haciendo vertimiento controlados, por lo que se advierte a Sectores Marta (Girón), El Puente, La Palaya, Tienda Nueva y El Peaje (Betulia), San Luis de Riosucio (Sabana de torres), La Cascajera (Barrancabermeja), Puerto Cayumba, El Pedral, La Lucha, Puente Sogamoso y Bocas de Sogamoso (Puerto Wilches), sobre aumentos de nivel del río Sogamoso. Se reporta incremento en los niveles del río Taquiza en Puente Llano, en el Municipio de Charalá, afluente del río Fonce, tributario del río Suarez que a su vez desemboca en la parte alta de la cuenca del río Sogamoso que llega al embalse Topocoro.

PROBABILIDAD DE INCREMENTO SÚBITOS EN EL RÍO SAN JORGE

Dadas las precipitaciones que se han registrado en la parte alta del río San Jorge, no se descarta la ocurrencia de crecientes súbitas en la cuenca alta, por lo que se esperan incrementos en el nivel a la altura de Montelíbano (Córdoba).

SE PREVÉ CRECIENTES SÚBITAS EN LOS RÍOS DEL NORTE DEL TOLIMA

Se emite esta alerta debido a las lluvias de variada intensidad e inclusive con tormentas eléctricas que se han presentado en el norte del departamento del Tolima, por lo que se prevé crecientes súbitas en los ríos Guarinó, Sucio, Gualí, Lagunilla y Recio, entre otros. Se recomienda a los pobladores de las zonas ribereñas bajas estar atentos al comportamiento de estos ríos y sus afluentes dado que se pronostica persistan las lluvias en la región.

ALERTAS POR NIVELES DE LOS RÍOS

REGIÓN PACÍFICA

SITIOS PARA LOS CUALES SE GENERA LA ALERTA

ALERTA AMARILLA

PROBABILIDAD DE INCREMENTO SÚBITO EN EL NIVEL DEL RÍO PATÍA

Se mantiene esta alerta dado que se presentan ligeras fluctuaciones con tendencia al ascenso en los niveles de la parte alta del río Patía, en la estación Puente Pusmeo en el municipio de Cumbitara en Nariño. Igualmente, se pronostica persistan las lluvias en la zona durante las próximas horas.

REGIÓN ORINOQUÍA

SITIOS PARA LOS CUALES SE GENERA LA ALERTA

ALERTA AMARILLA

PROBABILIDAD DE INCREMENTOS SÚBITOS EN LOS RÍOS DEL PIEDEMONTE DE ARAUCA, CASANARE Y META

Se mantiene esta alerta por probabilidad de incrementos en los ríos del piedemonte de Arauca, Casanare y Meta, especialmente en límites con Boyacá y Cundinamarca, debido a las precipitaciones de variada intensidad registradas en la región. Especial atención para los ríos Guira, Cabuyarito, Tocaragua, Ariporo, Pautó, Upía, Tuá, Tacuyá, Únete, Charté, Pisba, Metica, Guape, y demás afluentes y quebradas de la zona.

REGIÓN AMAZONIA

SITIOS PARA LOS CUALES SE GENERA LA ALERTA

ALERTA AMARILLA

NIVELES ALTOS CUENCA ALTA DEL RÍO PUTUMAYO

De acuerdo con los registros de las estaciones Puente Texas (municipio de Puerto Asís) y Puerto Leguizamo (municipio de Puerto Leguizamo) localizadas sobre el río Putumayo, el nivel presenta tendencia al ascenso, con valores en el rango de medios a altos para la época, por lo que se mantiene esta alerta.

ALERTAS POR NIVELES DE LOS RÍOS

REGIÓN CARIBE

SITIOS PARA LOS CUALES SE GENERA LA ALERTA

ALERTA AMARILLA

PROBABILIDAD DE INCREMENTO SÚBITOS EN RÍO ATRATO Y SUS TRIBUTARIOS

Se mantiene esta alerta dadas las lluvias de carácter fuerte que se registraron sobre el departamento de Chocó, las cuales podrían generar incrementos súbitos en el nivel del río Atrato y sus principales afluentes. El IDEAM mantiene la recomendación a la comunidad en general y a los Comités Locales de Gestión del Riesgo, permanecer atentos al comportamiento en los niveles del cauce principal del río Atrato y sus afluentes en la parte alta y media.

SE PREVÉ ASCENSO EN LOS NIVELES DE LOS RÍOS QUE DESCENDEN DE LA SIERRA NEVADA DE SANTA MARTA

Se emite esta alerta dado que se prevé incremento en los niveles de los ríos que descenden de la Sierra Nevada de Santa Marta, en especial en los ríos Fundación, Aracataca, Ariguaní, Manzanares y Guatapurí; igualmente, se puede generar ascenso importante en el nivel del río Cesar y sus afluentes, producto de las lluvias de variada intensidad que se registraron en inmediaciones de la Sierra. El IDEAM recomienda a la población en general estar atentos ante posibles ascensos significativos en los niveles de estos ríos.

ALERTAS POR AMENAZAS **DE INCENDIOS** DE LA COBERTURA VEGETAL

SIN ALERTAS

CONDICIONES NORMALES

ALERTAS POR AMENAZAS DE DESLIZAMIENTO

ALERTA ROJA:

Amenaza alta a muy alta por deslizamientos de tierra detonados por lluvias, localizados en los siguientes municipios:

ALERTA NARANJA:

Amenaza moderada por deslizamientos de tierra detonados por lluvias, localizados en los siguientes municipios:

REGIÓN CARIBE	
ALERTA AMARILLA	SITIOS PARA LOS CUALES SE GENERA LA ALERTA
	<p>CESAR: Valledupar. CÓRDOBA: Puerto Libertador LA GUAJIRA: Riohacha. MAGDALENA: Ciénaga, Fundación y Santa Marta.</p>
REGIÓN ANDINA	
ALERTA NARANJA	SITIOS PARA LOS CUALES SE GENERA LA ALERTA
	<p>ANTIOQUIA: Dabeiba, Fredonia, La Pintada, San Andrés de Cuerquia, Santa Fe de Antioquia, San Francisco. BOYACÁ: Aquitania, Páez, San Luis De Gaceno CALDAS: Manizales. CUNDINAMARCA: Bogotá, D.C., Medina, Paratebueno SANTANDER: Coromoro, Encino, Landázuri. RISALARDA: Pereira, Santa Rosa De Cabal</p>
REGIÓN ANDINA	
ALERTA AMARILLA	SITIOS PARA LOS CUALES SE GENERA LA ALERTA
	<p>ANTIOQUIA: Abejorral, Amagá, Amalfi, Andes, Angelópolis, Anorí, Argelia, Armenia, Briceño, Cáceres, Caldas, Campamento, Cañasgordas, Caracolí, Caramanta, Ciudad Bolívar, Concordia, Ebéjico, Frontino, Giraldo, Heliconia, Ituango, La Ceja, La Unión, Maceo, Medellín, Montebello, Nariño, Puerto Berrio, Puerto Nare, Puerto Triunfo, Remedios, Salgar, San Carlos, San Francisco, San Luis, Santa Bárbara, Segovia, Sonsón, Sopetrán, Tarazá, Tarso, Toledo, Uramita, Urrao, Valdivia, Vegachí, Venecia, Yalí, Yarumal, Yolombó, Yondó (Casabe).</p>

ALERTAS POR AMENAZAS DE DESLIZAMIENTO

ALERTA ROJA:

Amenaza alta a muy alta por deslizamientos de tierra detonados por lluvias, localizados en los siguientes municipios:

ALERTA NARANJA:

Amenaza moderada por deslizamientos de tierra detonados por lluvias, localizados en los siguientes municipios:

REGIÓN ANDINA

SITIOS PARA LOS CUALES SE GENERA LA ALERTA

BOYACÁ: Almeida, Berbeo, Betétiva, Buenavista, Campohermoso, Chinavita, Chita, Chivor, Coper, Corrales, El Espino, Gámeza, Guicán, La Victoria, Labranzagrande, Macanal, Maripí, Miraflores, Mongua, Moniquirá, Muzo, Otanche, Pachavita, Pajarito, Panqueba, Pauna, Paya, Paz De Rio, Pesca, Pisva, Puerto Boyacá, Quípama, Rondón, Saboyá, San Eduardo, San José de Pare, San Pablo De Borbur, Santa María, Santana, Socotá, Sogamoso, Tasco, Tibaná, Tópaga, Turmequé, Umbita, Ventaquemada.

CALDAS: Aguadas, Anserma, Chinchiná, Filadelfia, La Merced, Manzanares, Marmato, Marulanda, Neira, Pácora, Palestina, Pensilvania, Risaralda, Salamina, Samaná, Supia, Villamaria.

CUNDINAMARCA: Agua De Dios, Albán, Anapoima, Anolaima, Apulo, Arbeláez, Beltrán, Bituima, Bojacá, Cabrera, Cachipay, Caparrapí, Cáqueza, Carmen De Carupa, Chaguaní, Chipaque, Chocontá, Cucunubá, El Colegio, El Peñón, El Rosal, Facatativá, Fusagasugá, Gachetá, Gama, Granada, Guaduas, Guatavita, Guayabal De Siquima, Guayabetal, Gutiérrez, Jerusalén, La Calera, La Mesa, La Palma, La Peña, La Vega, Lenguazaque, Machetá, Nilo, Nimaima, Nocaima, Pacho, Paima, Pandi, Pasca, Pulí, Quebradanegra, Quetame, Quipile, Ricaurte, San Antonio De Tequendama, San Bernardo, San Cayetano, San Francisco, San Juan De Rioseco, Sasaima, Sesquilé, Sibaté, Sylvania, Soacha, Subachoque, Suesca, Supatá, Sutatausa, Tabio, Tausa, Tena, Tibacuy, Tocaima, Topaipí, Ubalá, Utica, Venecia, Vergara, Vianí, Villagómez, Villapinzón, Villeta, Viotá, Yacopí, Zipacón, Zipaquirá.

HUILA: Aipe, La Plata y Neiva.

NORTE DE SANTANDER: Ábrego, Cácosta, Chinácota, Chitagá, Convención, Cucutilla, Durania, Gramalote, Hacarí, Labateca, Lourdes, Pamplona, Salazar, San Calixto, Sardinata, Silos, Teorama, Toledo, Villa Caro.

QUINDÍO: Calarcá, Córdoba y Salento.

SANTANDER: Albania, Barbosa, Barrancabermeja, Bolivar, Carcasí, Charalá, Chipatá, Cimitarra, Contratación, El Carmen, El Guacamayo, Florián, Floridablanca, Girón, Guavatá, Guepsa, La Belleza, La Paz, Lebrija, Macaravita, Matanza, Mogotes, Puente Nacional, Rionegro, San Andrés, San Benito, San Miguel, San Vicente De Chucurí, Santa Helena Del Opón, Simacota, Sucre, Tona, Valle De San José, Vélez

**ALERTA
 AMARILLA**

ALERTAS POR AMENAZAS DE DESLIZAMIENTO

ALERTA ROJA:

Amenaza alta a muy alta por deslizamientos de tierra detonados por lluvias, localizados en los siguientes municipios:

ALERTA NARANJA:

Amenaza moderada por deslizamientos de tierra detonados por lluvias, localizados en los siguientes municipios:

REGIÓN ANDINA

SITIOS PARA LOS CUALES SE GENERA LA ALERTA

ALERTA AMARILLA

TOLIMA: Alpujarra, Anzoátegui, Armero (Guayabal), Ataco, Cajamarca, Carmen De Apicalá, Casabianca, Chaparral, Cunday, Dolores, Falan, Fresno, Herveo, Ibagué, Icononzo, Lérida, Líbano, Mariquita, Melgar, Murillo, Natagaima, Palocabildo, Planadas, Prado, Purificación, Rioblanco, Roncesvalles, San Antonio, Villahermosa, Villarrica

REGIÓN DE LA ORINOQUIA

SITIOS PARA LOS CUALES SE GENERA LA ALERTA

ALERTA NARANJA

CASANARE: Chámeza, Monterrey, Recetor, Sabanalarga, Tauramena, Villanueva.
META: Acacías, Barranca De Upía, Cubarral, El Castillo, El Dorado, Guamal, Lejanías, Villavicencio

REGIÓN DE LA ORINOQUIA

SITIOS PARA LOS CUALES SE GENERA LA ALERTA

ALERTA AMARILLA

CASANARE: Aguazul, Hato Corozal, La Salina, Nunchía, Paz De Ariporo, Pore, Támara, Yopal.
META: Cumaral y Restrepo.

REGIÓN DE LA AMAZONÍA

SITIOS PARA LOS CUALES SE GENERA LA ALERTA

ALERTA NARANJA

CAQUETÁ: Belén De Los Andaquíes, Morelia, San José del Fragua.
PUTUMAYO: Mocoa

REGIÓN DE LA AMAZONÍA

SITIOS PARA LOS CUALES SE GENERA LA ALERTA

ALERTA AMARILLA

CAQUETÁ: El Paujil, Florencia, Montañita.

ALERTAS POR AMENAZAS DE DESLIZAMIENTO

ALERTA ROJA:

Amenaza alta a muy alta por deslizamientos de tierra detonados por lluvias, localizados en los siguientes municipios:

ALERTA NARANJA:

Amenaza moderada por deslizamientos de tierra detonados por lluvias, localizados en los siguientes municipios:

REGIÓN PACÍFICA	
ALERTA ROJA	SITIOS PARA LOS CUALES SE GENERA LA ALERTA
	NARIÑO: Barbacoas

REGIÓN PACÍFICA	
ALERTA NARANJA	SITIOS PARA LOS CUALES SE GENERA LA ALERTA
	<p>CAUCA: El Tambo, López, Piamonte, Timbiquí. CHOCÓ: Atrato, Bagadó, Cértegui, Condoto, El Cantón Del San Pablo, Istmina, Lloró, Medio Baudó, Medio San Juan, Río Iró, Río Quito, Tadó, Unión Panamericana. NARIÑO: Albán, Belén, Francisco Pizarro, Magüí, Mosquera, Olaya Herrera, Ricaurte, Roberto Payán, San Bernardo, San Pedro De Cartago (Cartago), Tumaco.</p>

REGIÓN PACÍFICA	
ALERTA AMARILLA	SITIOS PARA LOS CUALES SE GENERA LA ALERTA
	<p>CAUCA: Almaguer, Bolívar, Buenos Aires, Caldono, Corinto, Inzá, Jambaló, La Sierra, La Vega, Miranda, Páez, Rosas, Santa Rosa, Silvia, Suárez, Toribío, Totoró.. CHOCÓ: Bahía Solano, El Carmen, Sipí. NARIÑO: Buesaco, Cumbitara, El Tablón, La Cruz, La Unión, Linares, Samaniego. VALLE DEL CAUCA: Bolívar, Buenaventura, Buga, Bugalagrande, Calima (El Dariún), Dagua, El Cerrito, El Dovio, Palmira, San Pedro, Sevilla, Tuluá, Versalles</p>

ALERTAS POR AMENAZAS DE DESLIZAMIENTO

SECTORES VIALES

SECTORES VIALES IDENTIFICADOS CON POTENCIALIDAD DE DESLIZAMIENTOS, EN LOS CUALES GENERAN ALERTAS

DEPARTAMENTO	SECTOR VIAL
ANTIOQUIA	Santa Fe de Antioquia – Dabeiba. Sector Cativo
BOYACÁ	Guateque - El Secreto
CAQUETÁ	San José del Fragua - Florencia Puerto Bello - San José del Fragua
CASANARE	Barranca de Upía – Monterrey Guateque - El Secreto El Secreto - Aguacalara
CHOCÓ	Certeguí - Quibdó Las Animas - Certeguí Río Pató (El Afirmado) - La Ye (Las Animas) Las Animas – Mumbú.
CUNDINAMARCA	Bogotá (El Portal) - Villavicencio
META	Bogotá (El Portal) - Villavicencio Pipiral - Villavicencio Paso Antiguo por el Río Guayuriba Ye de Granada - Paso por el Puente sobre el Río Ocoa
NARIÑO	Tumaco - Junín Junín - Tuquerres
PUTUMAYO	Mocoa - San Juan de Villalobos (Paso por Mocoa a cargo del Departamento) Santa Ana - Mocoa

ALERTAS METEOMARINA

MAR CARIBE

<p>ALERTA AMARILLA</p>	<p>POR PLEAMAR</p> <p>Hasta el próximo 3 de mayo se espera una pleamar astronómica en el mar Caribe y hasta el día de mañana 1 de mayo en el área del archipiélago de San Andrés, Providencia y Santa Catalina, por lo que se recomienda a los habitantes costeros estar atentos a la evolución de este fenómeno.</p>
<p>ALERTA AMARILLA</p>	<p>POR VIENTO Y OLEAJE</p> <p>Se estiman vientos entre los 20 a 30 nudos y altura del oleaje entre los 3.0 a 4.0 metros; principalmente en el centro del litoral Caribe colombiano. Por esta razón se recomienda a los usuarios de pequeñas embarcaciones consultar con las Capitanías de puerto antes de zarpar y a los habitantes costeros estar atentos a las instrucciones de las autoridades.</p>

OCEANO PACÍFICO

<p>ALERTA AMARILLA</p>	<p>POR PLEAMAR</p> <p>Hasta el 3 de mayo, el nivel del mar en el centro y sur del Pacífico colombiano, estará bajo la influencia de una de las pleamares más significativas del mes. asociada con la marea astronómica. Por lo anterior, se recomienda a los habitantes costeros estar atentos a la evolución de este fenómeno.</p>
<p>ALERTA NARANJA</p>	<p>POR TIEMPO LLUVIOSO</p> <p>En zonas aledañas al litoral Pacífico colombiano, son previstas condiciones nubosas con lluvias de variada intensidad acompañadas en algunos casos por actividad eléctrica. Por esta razón, se recomienda a los habitantes costeros y a los usuarios de pequeñas embarcaciones estar atentos a la evolución de las condiciones meteorológicas.</p>

°C: grados Celsius

m: metros

mm: milímetros

msnm: metros sobre nivel del mar

Km/h: kilómetros por hora

HLC: hora local colombiana

GOES: Geostationary Operational Environmental Satellites (Satélite Geoestacionario Operacional Ambiental).

GOES-13 es el designado GOES-Este, localizado en 75° W sobre el ecuador geográfico.

PNN: Parque Nacional Natural

SFF: Santuario de Fauna y Flora



ALERTA ROJA. PARA TOMAR ACCIÓN Advierte al Sistema Nacional de Gestión del Riesgo de Desastres sobre el peligro de un fenómeno y sus efectos adversos sobre la población. Se emite una alerta sólo cuando la identificación de un evento extraordinario indique la amenaza inminente y cuando la gravedad del fenómeno requiera atención prioritaria de los comités departamentales y locales.



ALERTA NARANJA. PARA PREPARARSE Indica la amenaza de un fenómeno. No implica riesgo inmediato por lo que es catalogado como un mensaje para informarse y prepararse. El aviso implica vigilancia continua ya que las condiciones son propicias para el desarrollo de un suceso natural.



ALERTA AMARILLA. PARA INFORMARSE Se emite cuando las condiciones hidrometeorológicas son favorables para la ocurrencia de un fenómeno natural y pueden aumentar el riesgo según los pronósticos. Por sus características, este nivel está encaminado a informar.

CONDICIONES NORMALES Indica que no existe ninguna clase de alerta para la región o zona mencionada.

OMAR FRANCO | Director General

CHRISTIAN EUSCÁTEGUI | Jefe Oficina del Servicio de Pronósticos y Alertas

Profesionales de Turno:

Oscar MARTÍNEZ , Viviana CHIVATÁ, Nicolás CUADROS, Mirovan SVERKO y María Inés CUBILLOS

<http://www.ideam.gov.co>

Correos electrónicos: servicio@ideam.gov.co, alertas@ideam.gov.co

Calle 25D # 96B - 70, Piso 3. Bogotá, D.C., Colombia.

Teléfono: 3075625 Ext. 1334-1336.

Síguenos en:

