

INFORME TÉCNICO

DIARIO N° 113

El IDEAM comunica al Sistema Nacional de Gestión del Riesgo (SNGR) y al Sistema Nacional Ambiental (SINA).

Bogotá D. C., domingo 23 de abril de 2017.

Hora de actualización:
12:18 p. m.



IDEAM
Instituto de Hidrología,
Meteorología y
Estudios Ambientales
Cll. 25D N° 96B-70

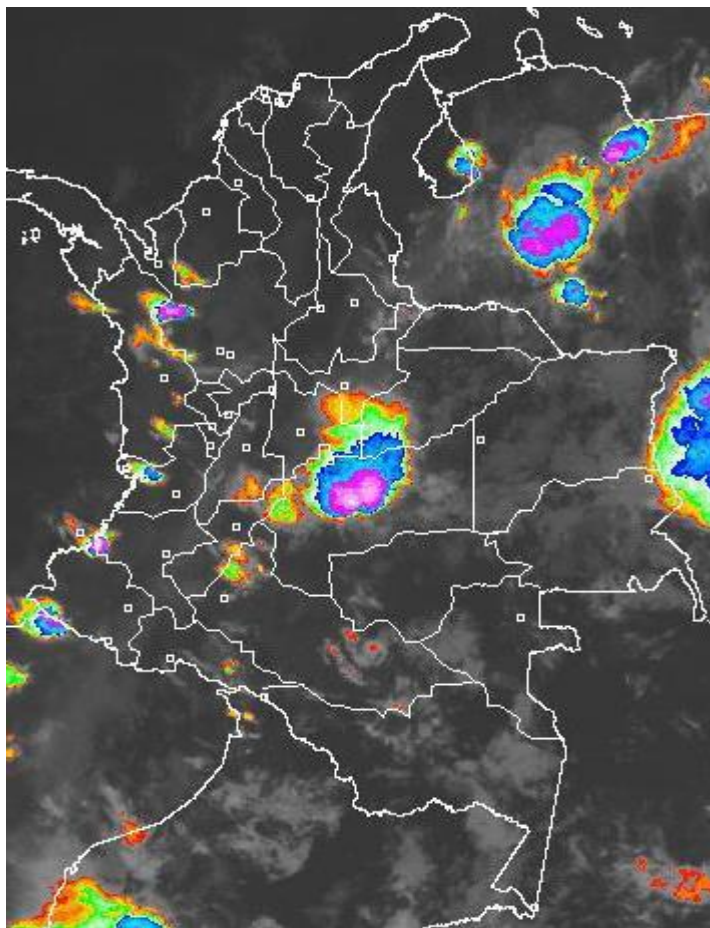
CONDICIONES HIDROMETEOROLÓGICAS ACTUALES

Las últimas 24 horas las precipitaciones se concentraron en el piedemonte llanero. Para el resto del país ha tenido un descenso en las lluvias y condiciones secas.

El pronóstico para el día de hoy prevé que las lluvias estarán concentradas hacia el nororiente de la región andina, piedemonte llanero y norte de la región pacífica. El resto del país presentará una disminución en las lluvias y condiciones secas para los valles interandinos.

IMAGEN SATELITAL

Canal Infrarrojo | 23 de abril de 2017 | Hora 6:15 a.m. HLC



Consulte todos los días el pronóstico del tiempo y las alertas hidrometeorológicas vigentes del IDEAM, en un formato de calidad. Alrededor de las 7:30 a. m. está a disposición del público en www.ideam.gov.co.

Se puede ver también en dispositivos móviles **AQUÍ**





LO MÁS DESTACADO

LLUVIAS REGISTRADAS EN LAS ÚLTIMAS 24 HORAS

- Los registros totales de las precipitaciones en el país, son muy similares a los registrados en las últimas 48 horas. La condición es de descenso moderado, y las precipitaciones se registraron en las regiones Orinoquia, Andina y sectores aislados de la Caribe. El mayor volumen se registro en el municipio de **Villanueva (Casanare), con 110.0 m..**

ALERTA ROJA

- Por niveles altos en el río Cauca a la altura de Mediacanoa Valle del Cauca.
- Por niveles altos en el río Atrato y sus tributarios.
- Por probabilidad alta de deslizamientos de tierra detonados por lluvias, en sectores inestables o de alta pendiente, localizados en municipios de la región Pacífica y también de la Andina (especialmente en el departamento de Caldas).

ALERTA NARANJA

- Por probabilidad de crecientes súbitas en el río Chinchiná y su afluentes.
- Por probabilidad de crecientes súbitas en los ríos tributarios de la cuenca alta del río Cauca.
- Por probabilidad de crecientes súbitas en la cuenca alta de los ríos Putumayo y Caquetá.
- Por niveles altos en la cuenca alta del río Putumayo.
- Por creciente lenta en el río Amazonas.
- Por probabilidad de crecientes súbitas en los ríos afluentes directos al Océano Pacífico y la cuenca del río San Juan.
- Por probabilidad moderada de deslizamientos de tierra detonados por lluvias, en sectores inestables o de alta pendiente, localizados en áreas de las regiones Andina, Pacífica, Caribe, Orinoquia y Amazonia.

ALERTA AMARILLA

- Por niveles altos en el río Magdalena a la altura del municipio el Banco.
- Por probabilidad de crecientes súbitas en el río Sumapaz.
- Por probabilidad de crecientes súbitas en los ríos del eje cafetero.
- Por probabilidad de crecientes súbitas en los ríos del montaña del departamento de Antioquia.
- Por creciente súbita en el río Negro.
- Por probabilidad de crecientes súbitas en los aportantes a la cuenca del río Lebrija.
- Por probabilidad de incrementos súbitos en los ríos Carare y Opón.
- Por probabilidad de crecientes súbitas en los ríos Mira y Patía.
- Por probabilidad baja de deslizamientos de tierra detonados por lluvias, en sectores inestables o de alta pendiente, localizados en amplias áreas de las regiones Caribe, Andina, Pacífica, Orinoquia y Amazonia.
- Por pleamar en el Mar Caribe.
- Por pleamar en el Océano Pacífico.

PRONÓSTICO CONDICIONES METEOROLÓGICAS ESPECIALES

ÁREA DEL VOLCÁN GALERAS

Se estima que durante gran parte de la jornada se presente tiempo seco, aunque al finalizar el día se incrementará la nubosidad.

El SERVICIO GEOLÓGICO COLOMBIANO reporta en nivel AMARILLO (III): CAMBIOS EN EL COMPORTAMIENTO DE LA ACTIVIDAD VOLCÁNICA. Lat: 1.55 Lon: -77.37

ELEVACIÓN (pies)	DIRECCIÓN	VELOCIDAD	
		NUDOS	Km/h
10,000	SURESTE	0 - 5	0 - 9
18,000	SURESTE	10 - 15	18 - 27
24,000	NORESTE	10 - 15	18 - 27
30,000	ESTE	15 - 20	27 - 36

ÁREA DEL VOLCÁN NEVADO DEL HUILA

Cielo entre parcialmente cubierto y cubierto con lluvias a diferentes horas.

El SERVICIO GEOLÓGICO COLOMBIANO reporta en nivel AMARILLO (III): CAMBIOS EN EL COMPORTAMIENTO DE LA ACTIVIDAD VOLCÁNICA. Lat: 2.92 Lon: -76.05

ELEVACIÓN (pies)	DIRECCIÓN	VELOCIDAD	
		NUDOS	Km/h
10,000	SURESTE	5 - 10	9 - 18
18,000	ESTE	5 - 10	9 - 18
24,000	NORESTE	10 - 15	18 - 27
30,000	ESTE	10 - 15	18 - 27

ÁREA DEL VOLCÁN CERRO MACHÍN

Predominarán las condiciones cubiertas con precipitaciones entre ligeras y moderadas. No se descarta la posibilidad de actividad eléctrica.

El SERVICIO GEOLÓGICO COLOMBIANO reporta en nivel AMARILLO (III): CAMBIOS EN EL COMPORTAMIENTO DE LA ACTIVIDAD VOLCÁNICA. Lat: 4.80 Lon: -75.62

ELEVACIÓN (pies)	DIRECCIÓN	VELOCIDAD	
		NUDOS	Km/h
10,000	SUR	5 - 10	9 - 18
18,000	ESTE	5 - 10	9 - 18
24,000	NORESTE	5 - 10	9 - 18
30,000	ESTE	5 - 10	9 - 18

ÁREA DEL VOLCÁN NEVADO DEL RUIZ

A lo largo de la jornada se estima cielo semicubierto con predominio de tiempo seco.

El SERVICIO GEOLÓGICO COLOMBIANO reporta en nivel AMARILLO (III): CAMBIOS EN EL COMPORTAMIENTO DE LA ACTIVIDAD VOLCÁNICA. Lat: 4.89 Lon: -75.32

ELEVACIÓN (pies)	DIRECCIÓN	VELOCIDAD	
		NUDOS	Km/h
10,000	SUR	0 - 5	0 - 9
18,000	ESTE	5 - 10	9 - 18
24,000	NORESTE	10 - 15	18 - 27
30,000	ESTE	10 - 15	18 - 27

ÁREA DEL COMPLEJO VOLCÁNICO CHILES-CERRO NEGRO DE

En el transcurso de la jornada, predominarán las condiciones mayormente cubiertas con precipitaciones a diferentes horas.

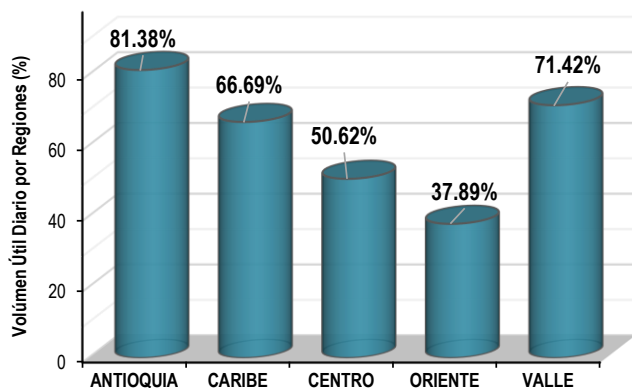
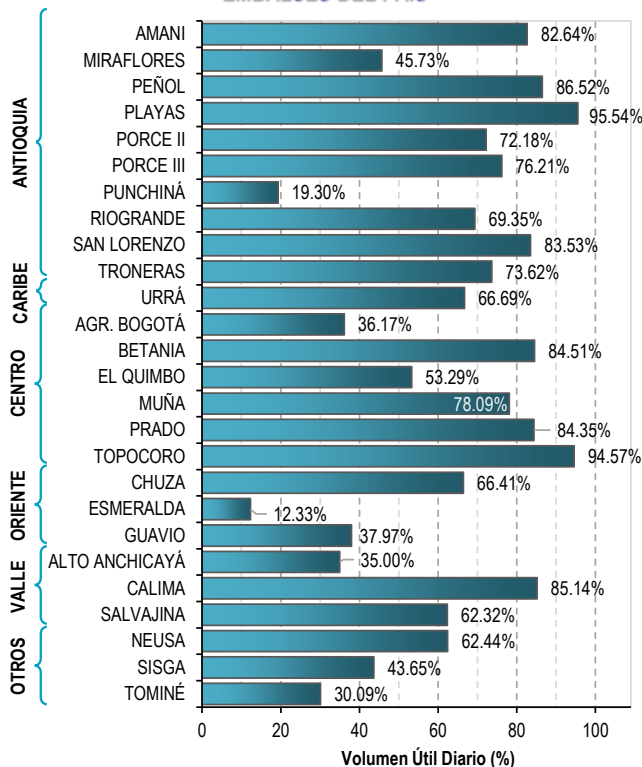
El SERVICIO GEOLÓGICO COLOMBIANO reporta en nivel AMARILLO (III): CAMBIOS EN EL COMPORTAMIENTO DE LA ACTIVIDAD VOLCÁNICA. Lat: 0.81-Lon:77.93 Lat: 0.76 Lon:-77.95

ELEVACIÓN (pies)	DIRECCIÓN	VELOCIDAD	
		NUDOS	Km/h
10,000	SURESTE	5 - 10	9 - 18
18,000	ESTE	10 - 15	18 - 27
24,000	ESTE	10 - 15	18 - 27
30,000	ESTE	10 - 15	18 - 27

ESTADO DE LOS EMBALSES

A continuación se relaciona el volumen útil diario de los principales embalses del país (expresado en porcentaje), de acuerdo con la información reportada por XM S.A. E.S.P en la siguiente dirección electrónica: <http://ido.xm.com.co/ido/SitePages/hidrologia.aspx?q=reservas>

VOLUMEN ÚTIL DIARIO EN LOS PRINCIPALES EMBALSES DEL PAÍS



Para estar informado diariamente de lo que pasa con el **pronóstico del tiempo y las alertas**.

Síguenos en Twitter
@IDEAMColombia



PRECIPITACIONES

A continuación se relacionan los municipios donde en las últimas 24 horas se registraron precipitaciones iguales o superiores a 30.0 mm.

Se aclara que las precipitaciones indicadas en los municipios, realmente corresponden a aquellos puntos en los cuales el IDEAM tiene estaciones de monitoreo, pero no necesariamente quiere decir que el dato corresponda a las lluvias que se presentaron directamente sobre el área urbana en donde se concentra la mayor población. En ocasiones la estación sobre la cual se destaca el mayor valor de precipitación, a pesar de pertenecer al municipio, puede quedar alejada del centro poblado principal.

DEPARTAMENTO	MUNICIPIO
ARAUCA	Tame (58.2)
BOYACÁ	Cubará (49.0), Muzo (35.6),
CASANARE	Villanueva (110.0) , Tauramena (50.0), Trinidad (36.0),
CESAR	San Juan del Cesar (38.0).
CÓRDOBA	Puerto Escondido (32.0).
META	Vistahermosa (46.0), Cubarral (30.0), Fuente de Oro (30.0).
SANTANDER	Encino (66.7)

Para estar informado diariamente de lo que pasa con el **pronóstico del tiempo y las alertas.**

Síguenos en Twitter
@IDEAMColombia



TEMPERATURAS MÁXIMAS

A continuación se relacionan los municipios donde en las últimas 24 horas se registraron temperaturas iguales o superiores a 35.0 °C.

Se aclara que las temperaturas indicadas en los municipios, realmente corresponden a aquellos puntos en los cuales el IDEAM tiene estaciones de monitoreo, pero no necesariamente quiere decir que el dato corresponda a las temperaturas que se presentaron directamente sobre el casco urbano en donde se concentra la mayor población. En ocasiones la estación sobre la cual se destaca el mayor valor de temperatura, a pesar de pertenecer al municipio, puede quedar alejada del centro poblado principal.

DEPARTAMENTO	MUNICIPIOS
ANTIOQUIA	Apartadó (35.4).
ATLÁNTICO	Soledad (35.3).
BOLÍVAR	Zambrano (38.0) , El Guamo (37.7), Carmen de Bolívar (36.2), Magangué (35.6), María La Baja (35.5), Pinillos (35.4),
CESAR	Valledupar (37.0), Codazzi (36.4), Chimá (35.0).
CORDOBA	Montería (36.2), Ayapel (35.6), Ciénaga de Oro (35.2),
LA GUAJIRA	Urumita (36.0), Manaure (35.2).
MAGDALENA	Pivijay (36.2).
SANTANDER	Puerto Parra (35.6).
TOLIMA	Ambalema (35.0).

PRONÓSTICO METEOROLÓGICO

Domingo 23 y lunes 24 de abril de 2017



REGIÓN	PRONÓSTICO
SABANA DE BOGOTÁ	<p>DOMINGO. En horas de la mañana prevalecerán las condiciones de tiempo seco con cielo parcialmente cubierto, sin descartar lloviznas al oriente de la ciudad.</p> <p>Aunque prevalecerán las condiciones de tiempo seco con cielo parcialmente nublado en horas de la tarde, son posibles lloviznas al final de la tarde sobre el sur y oriente de la ciudad. En las primeras horas de la noche se prevé cielo parcialmente cubierto con predominio de tiempo seco.</p> <p>LUNES. A lo largo de la jornada se prevé tiempo seco con cielo parcialmente cubierto. Aunque, al final de la tarde y horas de la noche, son probables lloviznas en el oriente y norte de la ciudad y la Sabana.</p>
CARIBE	<p>DOMINGO. Durante la mañana se espera cielo entre ligero y parcialmente cubierto con predominio de tiempo seco en amplios sectores de la región, con posibilidad de lloviznas al sur de Córdoba. En horas de la tarde se prevé aumento de nubosidad con posibles lluvias en sectores de Magdalena, La Guajira y sur de Córdoba. En el resto de la región tiempo seco. En horas de la noche se mantendrán las condiciones secas en la mayor parte de la región. No se descartan lluvias ligeras en inmediaciones de la sierra nevada de Santa Marta y al sur de los departamentos de Córdoba y Bolívar.</p> <p>LUNES. Se pronostican cielo parcialmente cubierto con tiempo seco en la mayor parte del área; sin embargo es posible mayor nubosidad con lluvias ligera en la sierra nevada de Santa Marta y sus alrededores, especialmente en la tarde y/o la noche.</p>
ARCHIPIÉLAGO DE SAN ANDRÉS, PROVIDENCIA Y SANTA CATALINA	<p>DOMINGO. Prevalecerán las condiciones de tiempo seco con cielo ligeramente nublado. Se espera cielo entre parcialmente cubierto con intervalos de sol y predominio de tiempo seco. En horas de la noche se mantendrán las condiciones de tiempo seco; no obstante son posibles lluvias ligeras e intermitentes, especialmente en cercanías a San Andrés.</p> <p>LUNES. Predominio de tiempo seco a lo largo de la jornada con probabilidad de lloviznas esporádicas en horas de la tarde y/o la noche.</p>
MAR CARIBE	<p>DOMINGO. Se mantendrán las condiciones de tiempo seco en amplios sectores del área; sin embargo son posibles algunas lloviznas al occidente del mar Caribe.</p> <p>LUNES. Tiempo seco con nubosidad variada en amplios sectores del área, con posibles lluvias ligeras y dispersas en cercanías a la costa, especialmente en horas de la tarde y noche.</p>

Planeando tu día?
Descarga YA y conoce...



Consúltalo a diario y únete a
la Cultura del Pronóstico del IDEAM

Disponible para  



PRONÓSTICO METEOROLÓGICO



Domingo 23 y lunes 24 de abril de 2017

REGIÓN	PRONÓSTICO
<p>ANDINA</p>	<p>DOMINGO. En horas de la mañana se prevé cielo parcialmente cubierto con predominio de tiempo seco en gran parte de la región. No se descartan lluvias ligeras sobre sectores de Cundinamarca, Boyacá, Norte de Santander y occidente de Antioquia. En horas de la tarde se estima aumento de nubosidad con probabilidad de precipitaciones en zonas del sur y occidente de Antioquia, sectores de Risaralda, Valle, Cauca y Nariño. Lluvias de menor intensidad son posibles en el occidente y norte de Cundinamarca, sur de Santander y occidente de Boyacá. Durante la noche, las lluvias más significativas se esperan en montañas de Cauca y Nariño; precipitaciones ligeras son posibles en el norte de Cundinamarca, suroccidente de Antioquia y Eje cafetero.</p> <p>LUNES. Se prevé tiempo seco con cielo parcialmente cubierto en gran parte del área. En horas de la tarde y la noche se esperan precipitaciones en zonas dispersas de Antioquia, sectores del eje cafetero, Valle, Cauca, Nariño, occidente de Tolima y sur de Huila. Precipitaciones de menor intensidad son probables en Cundinamarca, Norte de Santander y centro de Boyacá.</p>
<p>INSULAR PACÍFICA</p>	<p>DOMINGO. En Gorgona son previstas precipitaciones, especialmente en horas de la mañana. En Malpelo tiempo seco y ligeramente nublado. En horas de la tarde se prevé aumento de la nubosidad con posibilidad de lloviznas en la isla Gorgona.</p> <p>LUNES. En Gorgona son posibles lluvias ligeras a diferentes horas; mientras en Malpelo son posibles precipitaciones en la madrugada y en horas de la noche.</p>
<p>PACÍFICA</p>	<p>DOMINGO. En horas de la mañana se estiman condiciones de tiempo seco en gran parte de la región, salvo por lluvias sobre sur de Chocó y sur de Nariño. En la tarde se prevé aumento de nubosidad con probabilidad de precipitaciones entre ligeras y moderadas en sectores del centro y sur de Chocó y Nariño con probabilidad de actividad eléctrica. Se estiman precipitaciones de menores intensidad en sectores del litoral de Valle del Cauca y Cauca. En horas de la noche se estima disminución de nubosidad con precipitaciones de menor intensidad en el centro de Chocó, sectores de Cauca, Valle del Cauca y norte de Nariño.</p> <p>LUNES. En horas de la mañana nubosidad variada con posibles lluvias en el sur y centro de Chocó y sectores del litoral de Valle y Cauca. En la tarde y noche aumento de nubosidad con precipitaciones de variada intensidad en la región.</p>
<p>OCÉANO PACÍFICO</p>	<p>DOMINGO. Durante la jornada se prevé cielo parcialmente cubierto, con lluvias al centro y sur de la región en horas de la mañana y, en menor intensidad, en la noche.</p> <p>LUNES. En la zona marítima se estiman condiciones secas en la mayor parte del área, excepto en cercanía a la costa en la mañana y la noche, donde son posibles lluvias entre ligeras y moderadas.</p>

Planeando tu día? Descarga YA y conoce...



Consúltalo a diario y únete a la Cultura del Pronóstico del IDEAM

Disponible para  



PRONÓSTICO METEOROLÓGICO



Domingo 23 y lunes 24 de abril de 2017

REGIÓN	PRONÓSTICO
ORINOQUIA	<p>DOMINGO. Se estima cielo entre ligera y parcialmente cubierto con predominio de tiempo seco en amplios sectores de la región, sin descartar lluvias sobre Casanare, Meta y Vichada. A lo largo de la región se prevé condición de tiempo seco con cielo nublado al oriente de la región con probabilidad de lloviznas en sectores del piedemonte de Meta y Casanare. El oriente de la región con lluvias de variada intensidad. En horas de la noche se espera predominio de tiempo seco con posibles lloviznas en zonas aisladas del occidente de Meta.</p> <p>LUNES. Predominarán las condiciones de tiempo seco con escasa nubosidad en amplios sectores del área.</p>
AMAZONIA	<p>DOMINGO. En horas de la mañana se estima cielo semicubierto con lluvias sobre oriente de Vaupés, Amazonas y occidente de Putumayo y Caquetá. En el resto de la región predominarán las condiciones de tiempo seco. Se estima cielo mayormente nublado con probabilidad de precipitaciones en sectores del trapecio amazónico, occidente de Vaupés y en sectores del piedemonte de Putumayo y sur de Caquetá. No se descarta actividad eléctrica. En horas de la noche se espera disminución de nubosidad con precipitaciones dispersas en Amazonas, occidente de Vaupés y sur de Guainía. No se descartan lloviznas en el occidente de Caquetá y Putumayo.</p> <p>LUNES. En horas de la mañana se estima tiempo seco, salvo en Amazonas. En horas del oriente de la región son posibles lluvias en áreas de Amazonas, Vaupés y sur de Guainía. Lloviznas en el piedemonte de Putumayo.</p>

Planeando tu día?
Descarga YA y conoce...



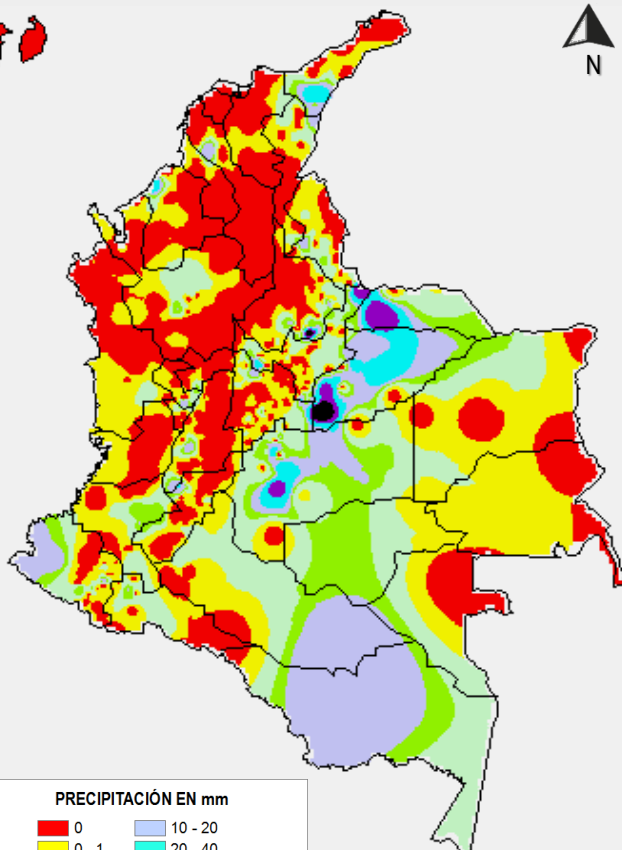
Consúltalo a diario y únete a
la Cultura del Pronóstico del IDEAM

Disponible para  

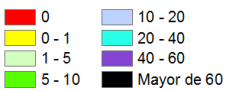
MAPAS DE PRECIPITACIÓN

Precipitación diaria: desde las 7:00 a. m. del día sábado 22 de abril hasta las 7:00 a. m. del día domingo 23 de abril de 2017.

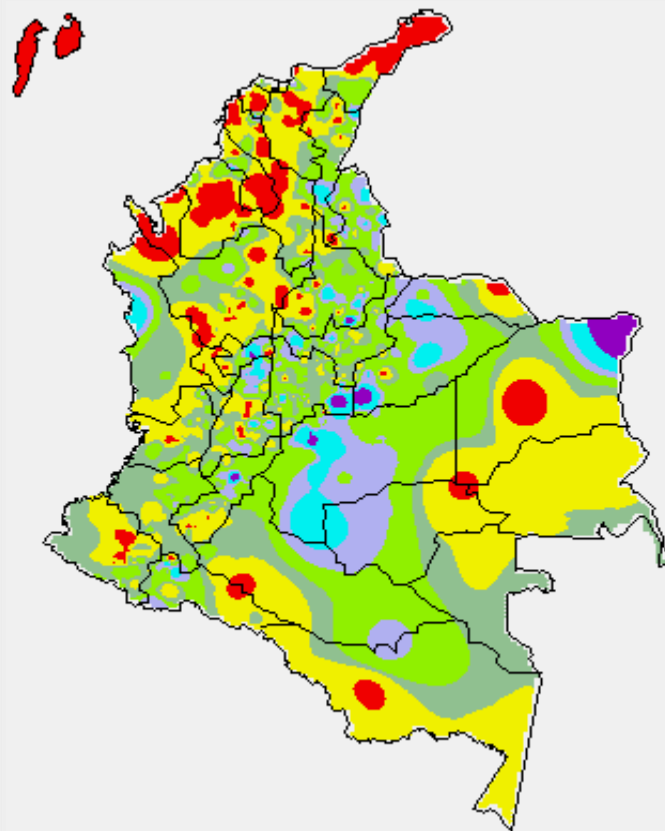
Precipitación de los últimos 3 días: desde las 7:00 a. m. del día jueves 20 de abril hasta las 7:00 a. m. del día domingo 23 de abril de 2017.



PRECIPITACIÓN EN mm



1 milímetro de precipitación equivale a 1 litro de lluvia por m²



PRECIPITACIÓN EN mm



1 milímetro de precipitación equivale a 1 litro de lluvia por m²

ALERTAS VIGENTES E INFORMACIÓN ADICIONAL

Para mayor información sobre el pronóstico del estado del tiempo, informes técnicos diarios, comunicados especiales, mapas diarios de temperaturas máximas y mínimas e información diaria de precipitación se sugiere consultar los siguientes enlaces:

- [MAPA DIARIO DE TEMPERATURA MÁXIMA.](#)
- [MAPA DIARIO DE TEMPERATURA MÍNIMA.](#)
- [INFORMACIÓN DIARIA DE PRECIPITACIÓN Y TEMPERATURA DE LOS PRINCIPALES AEROPUERTOS DEL PAÍS.](#)
- [MOSAICO MAPAS DE PRECIPITACIÓN DIARIA EN MILÍMETROS.](#)

ALERTAS POR NIVELES DE LOS RÍOS

REGIÓN ANDINA

SITIOS PARA LOS CUALES SE GENERA LA ALERTA

ALERTA ROJA

NIVELES ALTOS EN EL RÍO CAUCA EN MEDIACANO EN EL VALLE DEL CAUCA.

En Mediacano (Yotoco), el nivel del río Cauca continua registrando niveles con valores por encima de las cotas críticas del río Cauca. El IDEAM mantiene la recomendación a la comunidad en general y a los Comités Locales de Gestión del Riesgo, tomar las medidas pertinentes ante los impactos que dichos niveles pueda estar generando.

REGIÓN ANDINA

SITIOS PARA LOS CUALES SE GENERA LA ALERTA

ALERTA NARANJA

NIVELES ALTOS EN EL RÍO ATRATO Y SUS TRIBUTARIOS

El nivel del río Atrato en Quibdó, muestra desde el día de ayer, tendencia de descenso alcanzando valores cercanos a los promedios históricos del mes; sin embargo por el tránsito de la creciente del pasado viernes se sugiere mantener una alerta aguas abajo por las posibles afectaciones en zonas bajas de los municipios donde concluyen los ríos Murindó, Riosucio, Murri, San Juan, Opogadó, Salaquí, Bojayá. El IDEAM mantiene la recomendación a la comunidad en general y a los Comités Locales de Gestión del Riesgo, permanecer atentos ante probables afectaciones por desbordamientos e inundaciones del cauce principal del río Atrato y sus afluentes.

CRECIENTES SÚBITAS EN LOS RIOS TRIBUTARIOS DE LA CUENCA ALTA DEL RÍO CAUCA.

Se presenta probabilidad de ocurrencia y persistencia de lluvias en la parte alta de la cuenca del río Cauca y corrientes de alta pendiente, en sectores del norte del departamentos de Cauca y sur del Valle del Cauca en la vertiente occidental de la cordillera occidental.

ALERTAS POR NIVELES DE LOS RÍOS

REGIÓN AMAZONAS

SITIOS PARA LOS CUALES SE GENERA LA ALERTA

PROBABILIDAD DE CRECIENTES SUBITAS EN LA CUENCA ALTA DEL RÍO CAQUETÁ

El río Caraño aguas arriba de Florencia (Caquetá), particularmente en los últimos tres (3) días, presenta niveles estables con valores estables, similar comportamiento se presenta en el río Hacha. Dado que se pronostican lluvias durante los próximos días sobre sectores del piedemonte caqueteño y, por ser corrientes de régimen torrencial dada su característica de alta pendiente, se sugiere mantener continuo monitoreo y seguimiento de los niveles de estos ríos incluyendo la quebrada La Perdiz.

ALERTA NARANJA

RÍOS MOCOYA, SANGOYACO Y MULATO

Aunque el nivel del río Mulatos en Mocoia (afluente al río Mocoia, que a su vez tributario al río Caquetá en su parte alta) registró ligeras oscilaciones el día viernes, a partir de ayer mantiene comportamiento estable (Información del SIATA). Similar estabilidad en los niveles registra la quebrada Sangoyaco para el mismo período. Dadas las condiciones de los últimos días, se sugiere mantener la alerta Naranja por probabilidad de ocurrencia de lluvias en la parte alta de las cuencas de estos ríos.

CRECIENTE LENTA EN EL RIO AMAZONAS

Se mantiene ascenso lento y sostenido el nivel del río Amazonas, el cual es observado a la altura de la ciudad de Leticia, donde los valores se encuentran en el rango alto en los sectores más bajos del municipio de Leticia.

REGIÓN PACÍFICO

SITIOS PARA LOS CUALES SE GENERA LA ALERTA

PROBABILIDAD DE CRECIENTES SÚBITAS EN LOS NIVELES DE LOS RÍOS AFLUENTES DIRECTOS AL OCEANO PACÍFICO Y LA CUENCA DEL RIO SAN JUAN.

Se mantiene esta alerta dado que se pronostica persistan las lluvias durante los próximos días en diversos sectores de los departamentos de Chocó, Valle del Cauca y Cauca, lo cual podría generar incrementos importantes en ríos tales como el Baudó, Docampadó, Bajo San Juan, Calima, Dagua, Yurumanguí, Raposo, Cajambre, Anchicayá, Naya, Timbiquí y Micay. El Río San Juan y algunos de sus ríos tributarios (entre ellos el río Sipi) se desbordaron afectando municipios como Sipi, Istmina y Novita. El IDEAM mantiene la recomendación para que la población en general mantengan atento seguimiento al comportamiento y fluctuaciones en los niveles de estos ríos. Se recomienda especial al río Dagua y al río Ruiz (municipio de Almaguer), dado que según medios de comunicación en este último se ha presentado un represamiento que podría causar afectaciones en dicho municipio.

ALERTA NARANJA

ALERTAS POR NIVELES DE LOS RÍOS

REGIÓN ANDINA

SITIOS PARA LOS CUALES SE GENERA LA ALERTA

ALERTA AMARILLA

NIVELES ALTOS EN EL RIO MAGDALENA DESDE PTO BERRIO HASTA A LA ALTURA DEL BANCO

Se extiende la alerta dado que se registra tendencia de ascenso en los niveles del río Magdalena desde el municipio de Pto Berrío (Antioquia) hasta el municipio del Banco (Magdalena), con valores actuales en el rango de altos históricos para la época.

CRECIENTES SUBITAS EN RIO CHINCHINÁ Y AFLUENTES

Se disminuye el nivel de alerta, lo que disminuye igualmente la probabilidad de incrementos en los niveles de los ríos Chinchiná, sino también varios de sus afluentes, tales como Claro, Guacaica, Blanco y Molinos, y las quebradas Manizales, La Diana y Olivares. La cuenca del río Chinchiná abarca cinco municipios caldenses (Manizales, Villamaría, Chinchiná, Neira y Palestina), para los cuales se recomienda especial atención en sectores ribereños bajos. El IDEAM recomienda a la comunidad en general y a los Comités Locales de Gestión del Riesgo, tomar las medidas pertinentes ante los impactos que dichos ascensos puedan generar.

PROBABILIDAD DE CRECIENTES SÚBITAS EN EL RIO SUMAPÁZ.

Continúa registrándose variaciones importantes en el nivel del río Sumapáz en las últimas horas, en los municipios de Cabrera y Pandi en Cundinamarca. Se mantiene una probabilidad moderada de ocurrencia de lluvias sobre sectores de la cuenca, por lo que se mantiene la recomendación a pobladores y autoridades locales mantener atento seguimiento al comportamiento de los niveles del río y sus afluentes.

PROBABILIDAD DE CRECIENTES SUBITAS EN LOS RÍOS DE MONTAÑA DEL DEPARTAMENTO DE ANTIOQUIA.

Se mantiene la probabilidad de lluvias sobre sectores del occidente del departamento de Antioquia, las cuales podrían generar incrementos súbitos en ríos tales de alta pendiente.

ALERTAS POR NIVELES DE LOS RÍOS

REGIÓN ANDINA

SITIOS PARA LOS CUALES SE GENERA LA ALERTA

ALERTA AMARILLA

PROBABILIDAD DE CRECIENTES SÚBITAS EN LOS APORTANTES A LA CUENCA DEL RÍO LEBRIJA.

El nivel del río Lebrija registra moderado descenso, a la altura de Sabana de Torres (Santander), se mantiene la alerta dado que los modelos de pronóstico del estado del tiempo muestran probabilidad de lluvias sobre sectores de la cuenca.

PROBABILIDAD DE INCREMENTOS SÚBITOS EN LOS RÍOS CARARE Y OPÓN.

En las últimas horas los niveles de los ríos Carare y Opón registran moderada tendencia de descenso sin embargo se sugiere la alerta amarilla dado que se pronostican lluvias de variada intensidad en el departamento de Santander y Boyacá las cuales podrían generar incrementos súbitos en los ríos y quebradas aportantes a las cuencas de los ríos Carare y Opón y demás quebradas y afluentes del departamento de Santander.

REGIÓN ORINOQUIA

SITIOS PARA LOS CUALES SE GENERA LA ALERTA

ALERTA AMARILLA

PROBABILIDAD DE CRECIENTE EN EL PIEDEMONTES DE CASANARE Y META

Se mantiene la alerta por probabilidad de incrementos en los ríos del piedemontes de Casanare y Meta , límites con Boyacá y Cundinamarca; debido a las fuertes precipitaciones presentadas en las últimas horas. Especial atención para los ríos Guatiquía, Upía, Tuá, Tacuyá, Cusiana, Únete, Charté, Pisva, Cravo sur, Guayuriba, Metica, Guejar, Guape afluentes y quebradas de la zona.

REGIÓN AMAZONIA

SITIOS PARA LOS CUALES SE GENERA LA ALERTA

ALERTA AMARILLA

NIVELES ALTOS CUENCA ALTA DEL RÍO PUTUMAYO

De acuerdo con los registros de las estaciones Pte. Texas (Puerto Asís) y Puerto Leguizamo (municipio de Puerto Leguizamo), ubicadas en la cuenca alta del río Putumayo, el nivel observado en los últimos dos días, muestra tendencia de descenso, aún en valores altos; se sugiere la alerta amarilla.

ALERTAS POR AMENAZAS DE INCENDIOS DE LA COBERTURA VEGETAL

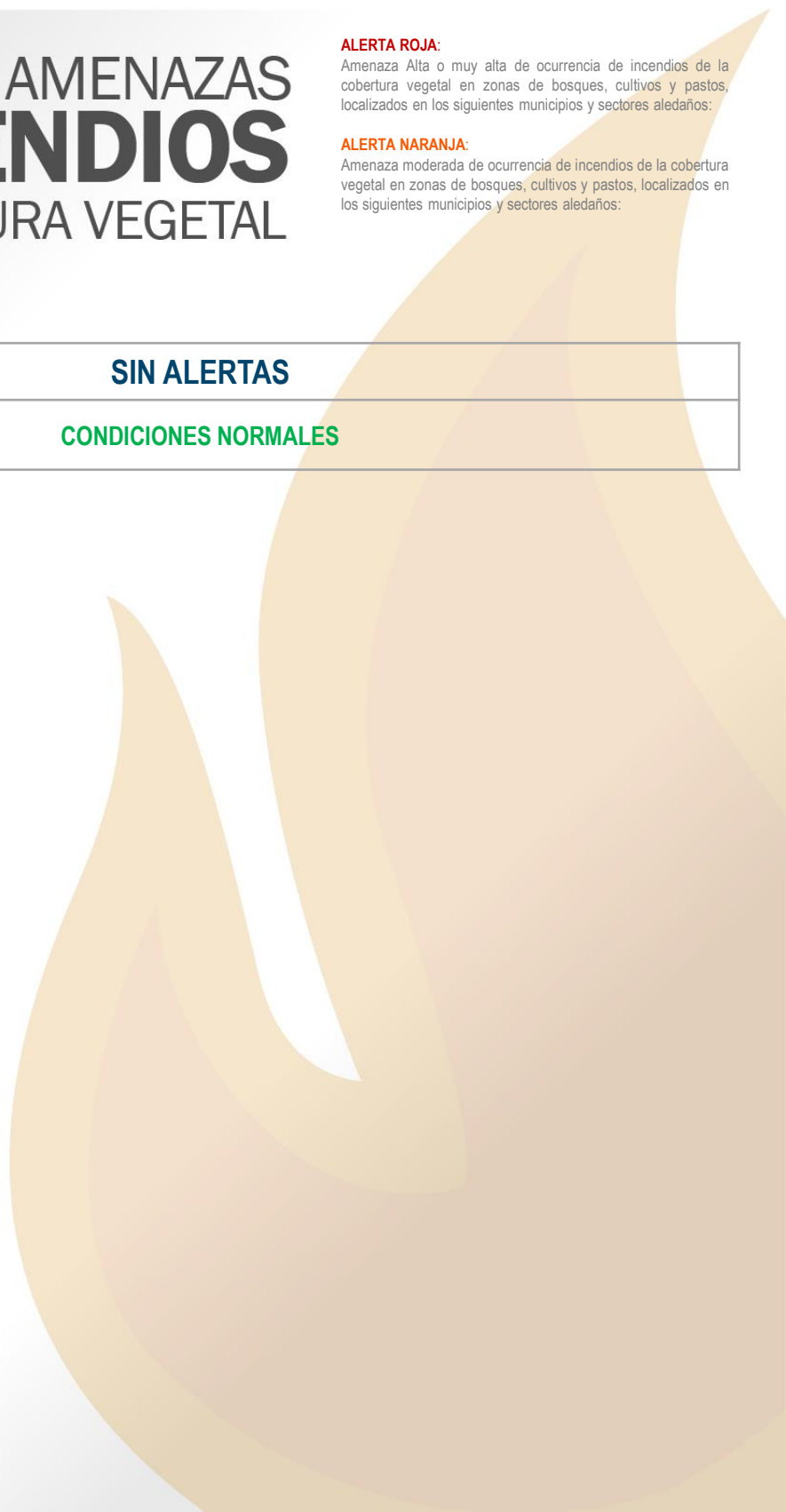
ALERTA ROJA:

Amenaza Alta o muy alta de ocurrencia de incendios de la cobertura vegetal en zonas de bosques, cultivos y pastos, localizados en los siguientes municipios y sectores aledaños:

ALERTA NARANJA:

Amenaza moderada de ocurrencia de incendios de la cobertura vegetal en zonas de bosques, cultivos y pastos, localizados en los siguientes municipios y sectores aledaños:

SIN ALERTAS
CONDICIONES NORMALES



ALERTAS POR AMENAZAS DE DESLIZAMIENTO

ALERTA ROJA:

Amenaza alta a muy alta por deslizamientos de tierra detonados por lluvias, localizados en los siguientes municipios:

ALERTA NARANJA:

Amenaza moderada por deslizamientos de tierra detonados por lluvias, localizados en los siguientes municipios:

REGIÓN CARIBE

SITIOS PARA LOS CUALES SE GENERA LA ALERTA

ALERTA AMARILLA

CESAR: La Gloria, Pailitas, Pelaya y Valledupar.
CÓRDOBA: Puerto Libertador
MAGDALENA: Ciénaga, Fundación

REGIÓN ANDINA

SITIOS PARA LOS CUALES SE GENERA LA ALERTA

ALERTA ROJA

ANTIOQUIA: Marinilla.
CALDAS: Manizales, Manzanares, Samaná.

REGIÓN ANDINA

SITIOS PARA LOS CUALES SE GENERA LA ALERTA

ALERTA NARANJA

ANTIOQUIA: Sonsón.
BOYACÁ: Muzo, San Pablo de Borbur.
CALDAS: La Dorada, Norcasia, Victoria.
CUNDINAMARCA: Bogotá, D.C., Medina, Paratebueno.
SANTANDER: Barrancabermeja, Coromoro, Encino, Charalá..
TOLIMA: Armero, Lérída, Líbano, Murillo, Villahermosa.

ALERTAS POR AMENAZAS DE DESLIZAMIENTO

ALERTA ROJA:

Amenaza alta a muy alta por deslizamientos de tierra detonados por lluvias, localizados en los siguientes municipios:

ALERTA NARANJA:

Amenaza moderada por deslizamientos de tierra detonados por lluvias, localizados en los siguientes municipios:

REGIÓN ANDINA

SITIOS PARA LOS CUALES SE GENERA LA ALERTA

ALERTA AMARILLA

ANTIOQUIA: Abejorral, Amagá, Amalfi, Andes, Angelópolis, Anorí, Argelia, Armenia, Briceño, Cáceres, Caldas, Campamento, Cañasgordas, Caracolí, Caramanta, Ciudad Bolívar, Concordia, Dabeiba, Ebéjico, Fredonia, Frontino, Giraldo, Heliconia, Ituango, La Ceja, La Pintada, La Unión, Maceo, Medellín, Montebello, Nariño, Puerto Berrío, Puerto Nare, Puerto Triunfo, Remedios, Salgar, San Carlos, San Francisco, San Luis, Santa Bárbara, Santa Fe de Antioquia, Segovia, Sopetrán, Tarazá, Tarso, Toledo, Uramita, Urrao, Valdivia, Vegachí, Venecia, Yalí, Yarumal, Yolombó.

BOYACÁ: Almeida, Aquitania, Berbeo, Betétiva, Buenavista, Campohermoso, Chinavita, Chita, Chivor, Coper, Corrales, Cubará, El Espino, Gámeza, Guicán, La Victoria, Labranzagrande, Macanal, Maripí, Miraflores, Mongua, Moniquirá, Otanche, Pachavita, Páez, Pajarito, Panqueba, Pauna, Paya, Paz de Río, Pesca, Pisva, Puerto Boyacá, Quípama, Rondón, Saboyá, San José de Pare, San Luis de Gaceno, Santa María, Santana, Socotá, Sogamoso, Tasco, Tibaná, Tópaga, Turmequé, Umbita, Ventaquemada.

CALDAS: Aguadas, Chinchiná, Filadelfia, La Merced, Marmato, Marquetalia, Marulanda, Neira, Pácora, Pensilvania, Salamina, Supia, Villamaria.

CUNDINAMARCA: Agua de Dios, Albán, Anapoima, Anolaima, Apulo, Arbeláez, Beltrán, Bituima, Bojacá, Cabrera, Cachipay, Caparrapí, Cáqueza, Carmen de Carupa, Chaguaní, Chipaque, Chocontá, Cucunubá, El Colegio, El Peñón, El Rosal, Facatativá, Fusagasugá, Gachetá, Gama, Granada, Guaduas, Guatavita, Guayabal de Siquima, Guayabetal, Gutiérrez, Jerusalén, La Calera, La Mesa, La Palma, La Peña, La Vega, Lenguazaque, Machetá, Nilo, Nimaima, Nocaima, Pacho, Paime, Pandi, Pasca, Puerto Salgar, Pulí, Quebradanegra, Quetame, Quipile, Ricaurte, San Antonio de Tequendama, San Bernardo, San Cayetano, San Francisco, San Juan de Rioseco, Sasaima, Sesquillé, Sibaté, Sylvania, Soacha, Subachoque, Suesca, Supatá, Sutatausa, Tabio, Tausa, Tena, Tibacuy, Tocaima, Topaipí, Ubalá, Utica, Venecia, Vergara, Vianí, Villagómez, Villapinzón, Villeta, Viotá, Yacopí, Zipacón, Zipaquirá.

HUILA: Aipe, La Plata, Neiva.

NORTE DE SANTANDER: Ábrego, Cácosta, Chinácota, Chitagá, Convención, Cututilla, Durania, El Zulia, Gramalote, Hacarí, Labateca, Lourdes, Pamplona, Salazar, San Calixto, Sardinata, Silos, Teorama, Toledo, Villa Caro.

ALERTAS POR AMENAZAS DE DESLIZAMIENTO

ALERTA ROJA:

Amenaza alta a muy alta por deslizamientos de tierra detonados por lluvias, localizados en los siguientes municipios:

ALERTA NARANJA:

Amenaza moderada por deslizamientos de tierra detonados por lluvias, localizados en los siguientes municipios:

REGIÓN ANDINA

SITIOS PARA LOS CUALES SE GENERA LA ALERTA

ALERTA AMARILLA

QUINDIO: Calarcá, Córdoba y Salento.

RISARALDA: Santa Rosa de Cabal.

SANTANDER: Albania, Barbosa, Bolivar, Carcasí, Chipatá, Contratación, El Carmen, El Guacamayo, Florián, Floridablanca, Girón, Guavatá, Guepsa, La Belleza, La Paz, Landázuri, Lebrija, Macaravita, Matanza, Mogotes, Puente Nacional, Rionegro, San Andrés, San Benito, San Miguel, San Vicente de Chucurí, Santa Helena del Opón, Sucre, Tona, Valle de San José, Vélez.

TOLIMA: Alpujarra, Anzoátegui, Ataco, Cajamarca, Carmen de Apicalá, Casabianca, Chaparral, Cunday, Dolores, Falan, Fresno, Herveo, Ibagué, Icononzo, Mariquita, Melgar, Natagaima, Palocabildo, Planadas, Prado, Purificación, Rioblanco, Roncesvalles, San Antonio, Villarrica.

REGIÓN ORINOQUIA

SITIOS PARA LOS CUALES SE GENERA LA ALERTA

ALERTA NARANJA

CASANARE: Tauramena, Villanueva.

META: Cubarral, El Castillo, El Dorado, Guamal, La Macarena, Villavicencio.

REGIÓN ORINOQUIA

SITIOS PARA LOS CUALES SE GENERA LA ALERTA

ALERTA AMARILLA

ARAUCA: Tame.

CASANARE: Chámeza, Hato Corozal, La Salina, Monterrey, Nunchía, Paz de Ariporo, Pore, Recetor, Támara, Yopa.

META: Acacías, Cumaral, Restrepo.

ALERTAS POR AMENAZAS DE DESLIZAMIENTO

ALERTA ROJA:

Amenaza alta a muy alta por deslizamientos de tierra detonados por lluvias, localizados en los siguientes municipios:

ALERTA NARANJA:

Amenaza moderada por deslizamientos de tierra detonados por lluvias, localizados en los siguientes municipios:

REGIÓN PACÍFICA	
ALERTA ROJA	SITIOS PARA LOS CUALES SE GENERA LA ALERTA
	<p>CHOCÓ: Alto Baudó, Atrato, Bagadó, Medio Baudó, Nuquí.</p> <p>VALLE DEL CAUCA: Cali.</p>

REGIÓN PACÍFICA	
ALERTA NARANJA	SITIOS PARA LOS CUALES SE GENERA LA ALERTA
	<p>CAUCA: El Tambo, López, Piamonte, Timbiquí.</p> <p>CHOCÓ: Bahía Solano, Bajo Baudó, Bojayá, Cértegui, Condoto, El Cantón del San Pablo, El Carmen, El Litoral del San Juan, Istmina, Lloró, Medio Atrato, Medio San Juan, Nóvita, Quibdó, Río Iró, Río Quito, Tadó, Unión Panamericana.</p> <p>NARIÑO: Barbacoas, Ricaurte, Tumaco.</p> <p>VALLE DEL CAUCA: Buenaventura, Calima, Dagua, San Pedro.</p>

REGIÓN PACÍFICA	
ALERTA AMARILLA	SITIOS PARA LOS CUALES SE GENERA LA ALERTA
	<p>CAUCA: Almaguer, Bolívar, Buenos Aires, Caldono, Corinto, Inzá, Jambaló, La Sierra, La Vega, Miranda, Páez, Rosas, Santa Rosa, Silvia, Suárez, Toribío, Totoró.</p> <p>CHOCÓ: Sipí.</p> <p>NARIÑO: Albán, Buesaco, Cumbitara, Linares, Samaniego.</p> <p>VALLE DEL CAUCA: Bolívar, Buga, Bugalagrande, El Cerrito, El Dovio, Palmira, San Pedro, Sevilla, Tuluá, Versalles</p>

ALERTAS POR AMENAZAS DE DESLIZAMIENTO

ALERTA ROJA:

Amenaza alta a muy alta por deslizamientos de tierra detonados por lluvias, localizados en los siguientes municipios:

ALERTA NARANJA:

Amenaza moderada por deslizamientos de tierra detonados por lluvias, localizados en los siguientes municipios:

REGIÓN AMAZONIA	
ALERTA NARANJA	SITIOS PARA LOS CUALES SE GENERA LA ALERTA
	PUTUMAYO: Mocoa.

REGIÓN AMAZONIA	
ALERTA AMARILLA	SITIOS PARA LOS CUALES SE GENERA LA ALERTA
	CAQUETÁ: Belén de Los Andaquíes, Morelia.

ALERTAS POR AMENAZAS DE DESLIZAMIENTO

ALERTA ROJA:

Amenaza alta a muy alta por deslizamientos de tierra detonados por lluvias, localizados en los siguientes municipios:

ALERTA NARANJA:

Amenaza moderada por deslizamientos de tierra detonados por lluvias, localizados en los siguientes municipios:

SECTORES VIALES IDENTIFICADOS CON POTENCIALIDAD DE DESLIZAMIENTOS, EN LOS CUALES GENERAN ALERTAS	
DEPARTAMENTO	SECTOR VIAL
ANTIOQUIA	Cisneros - Alto de Dolores
BOYACÁ	Cruce Ruta 45 (Dos y Medio) - Otanche Otanche - Río Minero Río Minero - Chiquinquirá El Crucero - Aguazul
CALDAS	Puente La Libertad - Fresno
CAQUETÁ	Florencia - Puerto Rico
CASANARE	El Secreto - Aguaclara El Crucero - Aguazul Cumaral - Barranca de Upía Barranca de Upía - Monterrey Aguazul - Yopal
CHOCÓ	Certeguí - Quibdó Las Animas - Certeguí Río Pató (El Afirmado) Río Pató (El Afirmado) - La Ye (Las Animas) Las Animas - Mumbú Mumbú - Santa Cecilia Quibdó - La Mansa
CUNDINAMARCA	Bogotá (El Portal) - Villavicencio Honda - Villeta Villeta - Bogotá Yacopí - La Palma Cumaral - Barranca de Upía
META	Bogotá (El Portal) - Villavicencio Pipiral - Villavicencio Cumaral - Barranca de Upía
NARIÑO	Tumaco - Junín Junín - Tuquerres

ALERTAS POR AMENAZAS DE DESLIZAMIENTO

ALERTA ROJA:

Amenaza alta a muy alta por deslizamientos de tierra detonados por lluvias, localizados en los siguientes municipios:

ALERTA NARANJA:

Amenaza moderada por deslizamientos de tierra detonados por lluvias, localizados en los siguientes municipios:

SECTORES VIALES IDENTIFICADOS CON POTENCIALIDAD DE DESLIZAMIENTOS, EN LOS CUALES GENERAN ALERTAS	
DEPARTAMENTO	SECTOR VIAL
RISARALDA	Mumbú - Santa Cecilia
SANTANDER	Cruce Ruta 45A (San Gil) - Onzaga Barrancabermeja - Cruce Ruta 45 (La Lizama)
RISARALDA	Mumbú - Santa Cecilia
TOLIMA	Ibagué - Mariquita Puente La Libertad - Fresno Fresno - Honda
VALLE DEL CAUCA	Buenaventura - Cruce Ruta 40 (Loboguerrero) Intersección Sena - Intersección Citronela

ALERTAS METEOMARINA

OCEANO PACÍFICO

**ALERTA
AMARILLA**

POR PLEAMAR

Desde el día de hoy 22 de abril y hasta el 3 de mayo, se estima una de las pleamares más significativas asociada con la marea astronómica, en el centro y sur del litoral de la cuenca Pacífica colombiana. Por lo anterior, se recomienda a los habitantes costeros estar atentos a la evolución de este fenómeno.

MAR CARIBE

**ALERTA
AMARILLA**

POR PLEAMAR

Desde hoy 23 abril y hasta el 1 de mayo, se espera una de las pleamares asociadas con la marea astronómica, en el litoral de San Andrés, Providencia y Santa Catalina. Por lo anterior, se recomienda a habitantes estar atento a la evolución del fenómeno.

°C: grados Celsius

m: metros

mm: milímetros

msnm: metros sobre nivel del mar

Km/h: kilómetros por hora

HLC: hora local colombiana

GOES: Geostationary Operational Environmental Satellites (Satélite Geoestacionario Operacional Ambiental).

GOES-13 es el designado GOES-Este, localizado en 75° W sobre el ecuador geográfico.

PNN: Parque Nacional Natural

SFF: Santuario de Fauna y Flora



ALERTA ROJA. PARA TOMAR ACCIÓN Advierte al Sistema Nacional de Gestión del Riesgo de Desastres sobre el peligro de un fenómeno y sus efectos adversos sobre la población. Se emite una alerta sólo cuando la identificación de un evento extraordinario indique la amenaza inminente y cuando la gravedad del fenómeno requiera atención prioritaria de los comités departamentales y locales.



ALERTA NARANJA. PARA PREPARARSE Indica la amenaza de un fenómeno. No implica riesgo inmediato por lo que es catalogado como un mensaje para informarse y prepararse. El aviso implica vigilancia continua ya que las condiciones son propicias para el desarrollo de un suceso natural.



ALERTA AMARILLA. PARA INFORMARSE Se emite cuando las condiciones hidrometeorológicas son favorables para la ocurrencia de un fenómeno natural y pueden aumentar el riesgo según los pronósticos. Por sus características, este nivel está encaminado a informar.

CONDICIONES NORMALES Indica que no existe ninguna clase de alerta para la región o zona mencionada.

OMAR FRANCO | Director General

CHRISTIAN EUSCÁTEGUI | Jefe Oficina del Servicio de Pronósticos y Alertas

Profesionales de Turno:

Hernando Wilches, Viviana Chivatá, Mirovan Sverko, Araminta Vega y Alberto Pardo.

<http://www.ideam.gov.co>

Correos electrónicos: servicio@ideam.gov.co, alertas@ideam.gov.co

Calle 25D # 96B - 70, Piso 3. Bogotá, D.C., Colombia.

Teléfono: 3075625 Ext. 1334-1336.

Síguenos en:

