

INFORME TÉCNICO

DIARIO N°105

El IDEAM comunica al Sistema Nacional de Gestión del Riesgo (SNGR) y al Sistema Nacional Ambiental (SINA).

Bogotá D. C., sábado 15 de abril de 2017.

Hora de actualización:
12:00 m. HLC



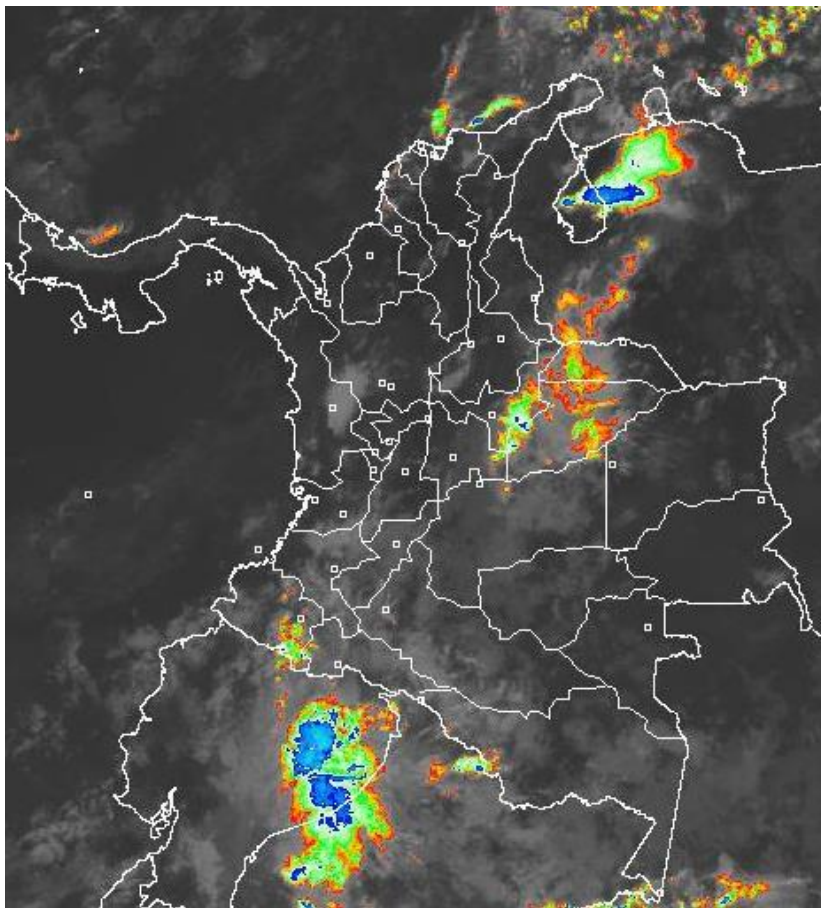
IMAGEN SATELITAL

Canal Infrarrojo | 15 de abril de 2017 | Hora 8:15 a.m. HLC

CONDICIONES HIDROMETEOROLÓGICAS ACTUALES

En las últimas horas se ha presentado una disminución de la nubosidad en el territorio colombiano con predominio de condiciones secas; salvo por algunas precipitaciones en el piedemonte del departamento del Putumayo, así como la parte oriental de Boyacá y los departamentos de Casanare y Arauca.

Durante la jornada se prevén fuertes precipitaciones en sectores del Magdalena Medio, Centro y norte de la región Pacífica, centro y sur de la región Caribe y al oriente de las regiones Orinoquia y Amazónica.



Consulte todos los días el pronóstico del tiempo y las alertas hidrometeorológicas vigentes del IDEAM, en un formato de calidad. Alrededor de las 7:30 a. m. está a disposición del público en www.ideam.gov.co.

Se puede ver también en dispositivos móviles **AQUÍ**





LO MÁS DESTACADO

LLUVIAS REGISTRADAS EN LAS ÚLTIMAS 24 HORAS

- En las últimas 24 horas se presentó un ligero descenso de las lluvias en el país. Las precipitaciones más importantes se concentraron en las regiones Orinoquía y Amazonía, en particular en los piedemontes. El mayor volumen se presentó en el municipio de **La Macarena (Meta)** con **85.0 mm**.

ALERTA ROJA

- Por probabilidad de crecientes súbitas en los aportantes de la cuenca alta del río Cauca.
- Por probabilidad de incrementos súbitos en los afluentes al río Arauca.
- Por probabilidad alta de deslizamientos de tierra detonados por lluvias, en sectores inestables o de alta pendiente, localizados en municipios de las regiones Andina, Pacífica y Orinoquía.
- Por probabilidad alta de ocurrencia de incendios de la cobertura vegetal en zonas de bosques, cultivos y pastos, localizados en algunos municipios de la región Caribe.

ALERTA NARANJA

- Por niveles altos en el río Atrato y sus afluentes, así como en el río Cauca en Yotoco (Valle del Cauca).
- Por probabilidad de crecientes súbitas en la cuenca alta de los ríos Caquetá y Putumayo.
- Por probabilidad moderada de deslizamientos de tierra detonados por lluvias, en sectores inestables o de alta pendiente, localizados en áreas de las regiones Andina, Pacífica, Orinoquía y Amazonía.

ALERTA AMARILLA

- Por probabilidad de crecientes súbitas en los ríos de la Sierra Nevada de Santa Marta, los ríos de la vertiente del Catatumbo, los ríos del Eje Cafetero, los ríos Carare y Opón, los ríos de montaña del departamento de Antioquia, los ríos de la cuenca del río Lebrija y los ríos afluentes directos al Océano Pacífico.
- Por crecientes transitorias en el río Magdalena.
- Por probabilidad de incremento en los niveles de los aportantes del río Patía, el río Mira y sus afluentes, en los ríos afluentes al Upía, Cusiana y Guacavía, y también en el río Amazonas.
- Por probabilidad baja de deslizamientos de tierra detonados por lluvias, en sectores inestables o de alta pendiente, localizados en áreas de las regiones Caribe, Andina, Pacífica, Orinoquía y Amazonía.
- Por pleamar en el Mar Caribe y el Océano Pacífico.

PRONÓSTICO CONDICIONES METEOROLÓGICAS ESPECIALES

ÁREA DEL VOLCÁN GALERAS

En la mañana y hasta entrada la tarde se prevé tiempo seco, luego se estiman precipitaciones dispersas.

El SERVICIO GEOLÓGICO COLOMBIANO reporta en nivel AMARILLO (III): CAMBIOS EN EL COMPORTAMIENTO DE LA ACTIVIDAD VOLCÁNICA. Lat: 1.55 Lon: -77.37

ELEVACIÓN (pies)	DIRECCIÓN	VELOCIDAD	
		NUDOS	Km/h
10,000	SURESTE	0 - 5	0 - 9
18,000	ESTE	10 - 15	18 - 27
24,000	SURESTE	5 - 10	9 - 18
30,000	OESTE	5 - 10	9 - 18

ÁREA DEL VOLCÁN NEVADO DEL HUILA

A lo largo de la jornada se pronostican condiciones nubosas con precipitaciones entre ligeras y moderadas.

El SERVICIO GEOLÓGICO COLOMBIANO reporta en nivel AMARILLO (III): CAMBIOS EN EL COMPORTAMIENTO DE LA ACTIVIDAD VOLCÁNICA. Lat: 2.92 Lon: -76.05

ELEVACIÓN (pies)	DIRECCIÓN	VELOCIDAD	
		NUDOS	Km/h
10,000	SURESTE	0 - 5	0 - 9
18,000	SURESTE	5 - 10	9 - 18
24,000	SURESTE	5 - 10	9 - 18
30,000	SUR	0 - 5	0 - 9

ÁREA DEL VOLCÁN CERRO MACHÍN

Se estima que durante gran parte de la jornada se presente tiempo seco, aunque al finalizar el día se incrementará la nubosidad.

El SERVICIO GEOLÓGICO COLOMBIANO reporta en nivel AMARILLO (III): CAMBIOS EN EL COMPORTAMIENTO DE LA ACTIVIDAD VOLCÁNICA. Lat: 4.80 Lon: -75.62

ELEVACIÓN (pies)	DIRECCIÓN	VELOCIDAD	
		NUDOS	Km/h
10,000	SURESTE	0 - 5	0 - 9
18,000	ESTE	5 - 10	9 - 18
24,000	SUR	15 - 20	27 - 36
30,000	SUROESTE	10 - 15	18 - 27

ÁREA DEL VOLCÁN NEVADO DEL RUIZ

A lo largo de la jornada se estima cielo semicubierto con predominio de tiempo seco.

El SERVICIO GEOLÓGICO COLOMBIANO reporta en nivel AMARILLO (III): CAMBIOS EN EL COMPORTAMIENTO DE LA ACTIVIDAD VOLCÁNICA. Lat: 4.89 Lon: -75.32

ELEVACIÓN (pies)	DIRECCIÓN	VELOCIDAD	
		NUDOS	Km/h
10,000	SURESTE	5 - 10	9 - 18
18,000	SURESTE	0 - 5	0 - 9
24,000	SUR	5 - 10	9 - 18
30,000	SUROESTE	10 - 15	18 - 27

ÁREA COMPLEJO VOLCÁNICO CHILES-CERRO NEGRO DE MAYASQUER

Cielo entre parcialmente nublado y nublado con precipitaciones a diferentes horas.

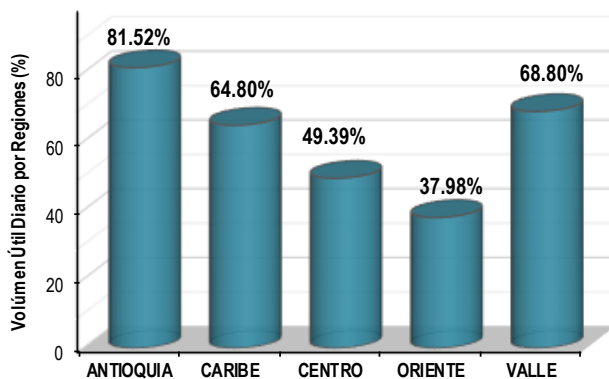
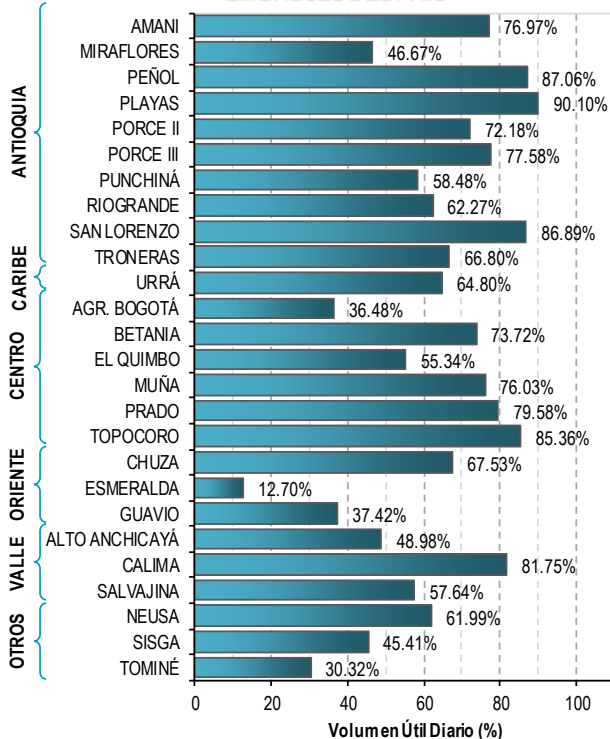
El SERVICIO GEOLÓGICO COLOMBIANO reporta en nivel AMARILLO (III): CAMBIOS EN EL COMPORTAMIENTO DE LA ACTIVIDAD VOLCÁNICA. Lat: 0.81 Lon: -77.93 | Lat: 0.76 Lon: -77.95

ELEVACIÓN (pies)	DIRECCIÓN	VELOCIDAD	
		NUDOS	Km/h
10,000	SUROESTE	0 - 5	0 - 9
18,000	ESTE	10 - 15	18 - 27
24,000	ESTE	10 - 15	18 - 27
30,000	OESTE	5 - 10	9 - 18

ESTADO DE LOS EMBALSES

A continuación se relaciona el volumen útil diario de los principales embalses del país (expresado en porcentaje), de acuerdo con la información reportada por XM S.A. E.S.P en la siguiente dirección electrónica: <http://ido.xm.com.co/ido/SitePages/hidrologia.aspx?q=reservas>

VOLÚMEN ÚTIL DIARIO EN LOS PRINCIPALES EMBALSES DEL PAÍS



Para estar informado diariamente de lo que pasa con el **pronóstico del tiempo y las alertas.**

Síguenos en Twitter
@IDEAMColombia



PRECIPITACIONES

A continuación se relacionan los municipios donde en las últimas 24 horas se registraron precipitaciones iguales o superiores a 40.0 mm.

Se aclara que las precipitaciones indicadas en los municipios, realmente corresponden a aquellos puntos en los cuales el IDEAM tiene estaciones de monitoreo, pero no necesariamente quiere decir que el dato corresponda a las lluvias que se presentaron directamente sobre el área urbana en donde se concentra la mayor población. En ocasiones la estación sobre la cual se destaca el mayor valor de precipitación, a pesar de pertenecer al municipio, puede quedar alejada del centro poblado principal.

DEPARTAMENTO	MUNICIPIO
ANTIOQUIA	Pueblorrico (44.0) y Medellín (42.0).
ATLÁNTICO	Manatí (48.2) y Luruaco (42.0).
CAQUETÁ	Florencia (46.0).
CASANARE	Trinidad (52.0), Orocué (52.0) y Tauramena (40.4).
CAUCA	Buenos Aires (70.0).
CUNDINAMARCA	Puerto Salgar (50.5) y Utica (40.2).
HUILA	Teruel (42.9).
MAGDALENA	Santa Marta (44.0).
META	LA MACARENA (85.0) , Vistahermosa (50.0), Puerto Rico (49.0) y Villavicencio [Estación Pompeya - 28 Km al Oriente del Área Urbana] (46.0).
NARIÑO	Puerres (66.6).
PUTUMAYO	Villagarzón (56.0) y Mocoa (42.4).
TOLIMA	Ríoblanco (56.0).
VALLE DEL CAUCA	Florida (48.0).
VAUPÉS	Mitú (52.0).

Para estar informado diariamente de lo que pasa con el **pronóstico del tiempo y las alertas.**

Síguenos en Twitter
@IDEAMColombia



TEMPERATURAS MÁXIMAS

A continuación se relacionan los municipios donde en las últimas 24 horas se registraron temperaturas iguales o superiores a 35.0 °C.

Se aclara que las temperaturas indicadas en los municipios, realmente corresponden a aquellos puntos en los cuales el IDEAM tiene estaciones de monitoreo, pero no necesariamente quiere decir que el dato corresponda a las temperaturas que se presentaron directamente sobre el casco urbano en donde se concentra la mayor población. En ocasiones la estación sobre la cual se destaca el mayor valor de temperatura, a pesar de pertenecer al municipio, puede quedar alejada del centro poblado principal.

DEPARTAMENTO	MUNICIPIO
BOLÍVAR	Arjona (35.7), El Carmen de Bolívar (35.6), Zambrano (35.6) y María La Baja (35.4).
CESAR	BOSCONIA (37.2) , Valledupar [Estación El Callao] (37.0), Agustín Codazzi (35.8), Valledupar (35.5) y Agustín Codazzi (35.2).
CÓRDOBA	Montelíbano (35.6) y Chima (35.0).
LA GUAJIRA	Urumita (36.4).
MAGDALENA	Pivijay (37.0) y Santa Marta (36.0).
SANTANDER	Puerto Parra (35.2).
TOLIMA	Valle de San Juan (35.2).

PRONÓSTICO METEOROLÓGICO

Sábado 15 y domingo 16 de abril de 2017



REGIÓN	PRONÓSTICO
<p>SABANA DE BOGOTÁ</p>	<p>SÁBADO: En la mañana cielo parcialmente cubierto con tiempo seco. En la tarde cielo entre parcial y mayormente cubierto con presencia de lluvias ligeras y lloviznas en diferentes sectores de la ciudad y en el sur y oriente de la sabana. En gran parte de la noche cielo parcialmente cubierto y predominio de tiempo seco.</p> <p>DOMINGO: Se estima presencia de lluvias ligeras en horas de mañana y la tarde a lo largo del noroccidente y oriente ciudad; en la sabana, las lluvias más intensas se prevén en el norte y occidente, particularmente durante las horas de la tarde.</p>
<p>CARIBE</p>	<p>SÁBADO: En las primeras horas de la jornada cielo parcialmente cubierto con predominio de tiempo seco a lo largo de la región, con excepción de lloviznas en sectores dispersos de Córdoba y Atlántico. En la tarde se estima aumento de la nubosidad con lluvias de variada intensidad en zonas de Córdoba, sur de Bolívar, amplios sectores de Cesar, norte de Magdalena, estribaciones de la Sierra Nevada de Santa Marta y La Guajira. Se estima que las lluvias de mayor intensidad se presenten finalizando la tarde. Probabilidad de actividad eléctrica en momentos de lluvia intensa. Para la noche se mantendrán las lluvias en áreas de Córdoba, Bolívar, Cesar, Magdalena y en el centro y sur de La Guajira. Probabilidad de actividad eléctrica en momentos de lluvia intensa.</p> <p>DOMINGO: Es previsto que se registren condiciones mayormente cubiertas en la mayor parte de jornada. Las precipitaciones más intensas se estiman en la Sierra Nevada de Santa Marta, Córdoba, Bolívar y Sucre, en horas de la tarde y noche. Lluvias y/o lloviznas en áreas de Magdalena, Cesar y La Guajira.</p>
<p>ARCHIPIÉLAGO DE SAN ANDRÉS, PROVIDENCIA Y SANTA CATALINA</p>	<p>SÁBADO: En la mañana se prevé cielo mayormente nublado con persistencia de tiempo seco en el área. En la tarde se cielo parcialmente nublado y predominio de tiempo seco; finalizando la tarde se estima incremento en la nubosidad. Durante la noche se pronostica abundante nubosidad y presencia de lloviznas en San Andrés.</p> <p>DOMINGO: En la mañana y tarde se estima cielo mayormente cubierto con precipitaciones ligeras en el área, en la noche predominio de tiempo seco.</p>
<p>MAR CARIBE</p>	<p>SÁBADO: En el oriente del Caribe colombiano, en cercanías a la costa son previstas lluvias ligeras, el cielo permanecerá a lo largo del litoral entre parcial y mayormente cubierto. Se pronostican a lo largo de la jornada.</p> <p>DOMINGO: Lluvias en la tarde en cercanías al litoral central y oriente, en el resto del área predominio de tiempo seco.</p>

Planeando tu día? Descarga YA y conoce...



Consúltalo a diario y únete a la Cultura del Pronóstico del IDEAM

Disponible para



PRONÓSTICO METEOROLÓGICO



Sábado 15 y domingo 16 de abril de 2017

REGIÓN	PRONÓSTICO
<p>ANDINA</p>	<p>SÁBADO: En las horas de la mañana cielo mayormente cubierto con lluvias en sectores de oriente de Cundinamarca y Boyacá, lloviznas en sectores de montaña al oriente de Huila, Cauca y Nariño. En la tarde se estiman precipitaciones moderadas a fuertes en el occidente de Antioquia, los Santanderes, occidente del Cundinamarca, Caldas y Boyacá; lluvias de menor intensidad en sectores de Risaralda, Quindío y montañas de Valle del Cauca y Nariño. En horas de la noche cielo mayormente cubierto con precipitaciones en sectores de Antioquia, Santander, al norte de Norte de Santander, occidente de Boyacá, oriente y occidente de Cundinamarca, norte de Tolima, Caldas y en las montañas de Huila, Cauca y Valle del Cauca.</p> <p>DOMINGO: La mañana estará cubierta, con presencia de lluvias en Antioquia y Santanderes. En la tarde se estima cielo cubierto y persistirán las lluvias en Antioquia y Santanderes. Mientras que, en la tarde se estima presencia de lluvias en Santanderes, Antioquia, Boyacá, Valle, Cauca y Nariño.</p>
<p>INSULAR PACÍFICA</p>	<p>SÁBADO: En Malpelo predominará el cielo parcialmente nublado, con presencia de algunas lluvias finalizando la tarde. En Gorgona son previstas lluvias ligeras finalizando la tarde y en algunas horas de la noche.</p> <p>DOMINGO: Se estima lluvias en horas de la madrugada sobre el litoral y mar adentro, estas lluvias serán en especial cercanías a la costa</p>
<p>PACÍFICA</p>	<p>SÁBADO: Durante las primeras horas de la jornada se pronostican condiciones nubosas con lloviznas en varios sectores de Chocó, Valle del Cauca y Cauca. En horas de la tarde se mantendrán las lluvias en zonas de Chocó, Valle del Cauca, Cauca y lluvias de menor intensidad en Nariño. En la noche cielo mayormente cubierto a lo largo de la región con precipitaciones moderadas en Chocó y Nariño y de menor intensidad en el resto de la región.</p> <p>DOMINGO: Las lluvias de mayor relevancia se estiman en horas de la tarde y noche, estas serán en especial en Chocó, Cauca y Nariño. Se estima lluvias de menor intensidad en Valle. En la noche la tendencia es a la disminución.</p>
<p>OCÉANO PACÍFICO</p>	<p>SÁBADO: A lo largo del área cielo cubierto. Se estima presencia de lluvias en ligeras en el centro del área en horas de la noche.</p> <p>DOMINGO: En amplios sectores del Pacífico nacional se pronostican lluvias con posibilidad en algunos casos de tormentas eléctricas, con excepción del litoral sur donde se estiman lluvias moderadas</p>

Planeando tu día? Descarga YA y conoce...



Consúltalo a diario y únete a la Cultura del Pronóstico del IDEAM

Disponible para  



PRONÓSTICO METEOROLÓGICO



Sábado 15 y domingo 16 de abril de 2017

REGIÓN	PRONÓSTICO
<p>ORINOQUÍA</p>	<p>SÁBADO: En horas de la mañana cielo parcial a mayormente nublado con precipitaciones en amplios sectores de Casanare, Arauca y nororiente de Meta. En la tarde se pronostican lluvias moderadas a fuertes en Vichada y oriente de los departamentos de Meta, Casanare y Arauca. Lloviznas hacia sectores del piedemonte de Meta. En horas de la noche se prevén lluvias en el oriente de Vichada y de Meta, además en el occidente de este mismo departamento, incluido el Piedemonte. Probabilidad de lloviznas en Casanare y Arauca.</p> <p>DOMINGO: En la región se estima cielo mayormente cubierto con lluvias en áreas de Vichada y en el piedemonte de Meta y de Arauca. No se descartan tormentas eléctricas.</p>
<p>AMAZONÍA</p>	<p>SÁBADO: En la mañana cielo entre parcial a mayormente cubierto, con lluvias ligeras y dispersas en áreas Caquetá, Guaviare, oriente de Guainía y piedemonte de Putumayo, de menor intensidad en el occidente de Amazonas. En la tarde se pronostican lluvias entre moderadas y fuertes en zonas de Putumayo, oriente y norte de Amazonas, Guaviare, Vaupés y Guainía. Para la noche se estiman lluvias en el oriente de Vaupés, Amazonas, Guaviare y en cercanías al piedemonte de Caquetá y Putumayo. Probabilidad de actividad eléctrica.</p> <p>DOMINGO: Cielo entre parcial a mayormente nublado con precipitaciones en sectores de Putumayo, Amazonas y Caquetá. Probabilidad de lloviznas en el oriente de Vaupés y Guainía.</p>

Planeando tu día?
Descarga YA y conoce...



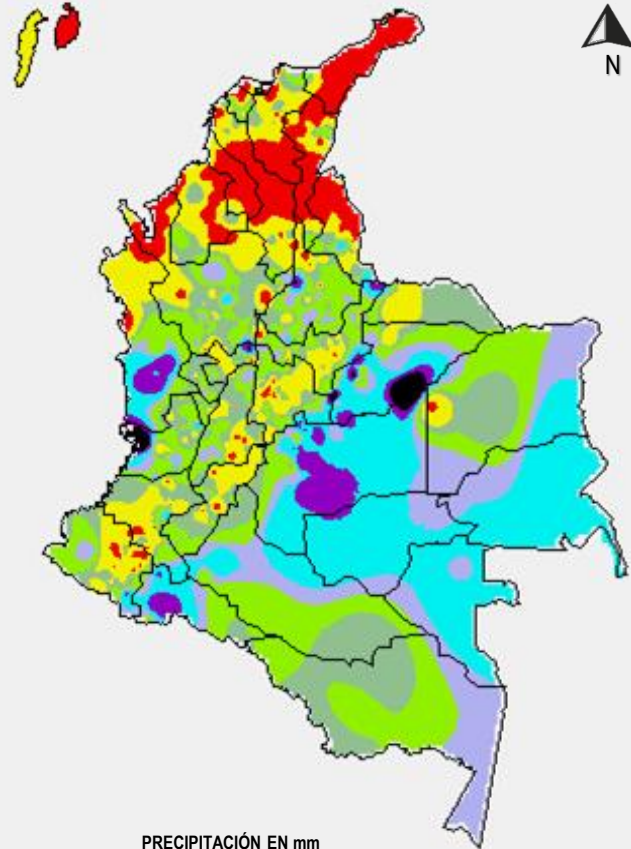
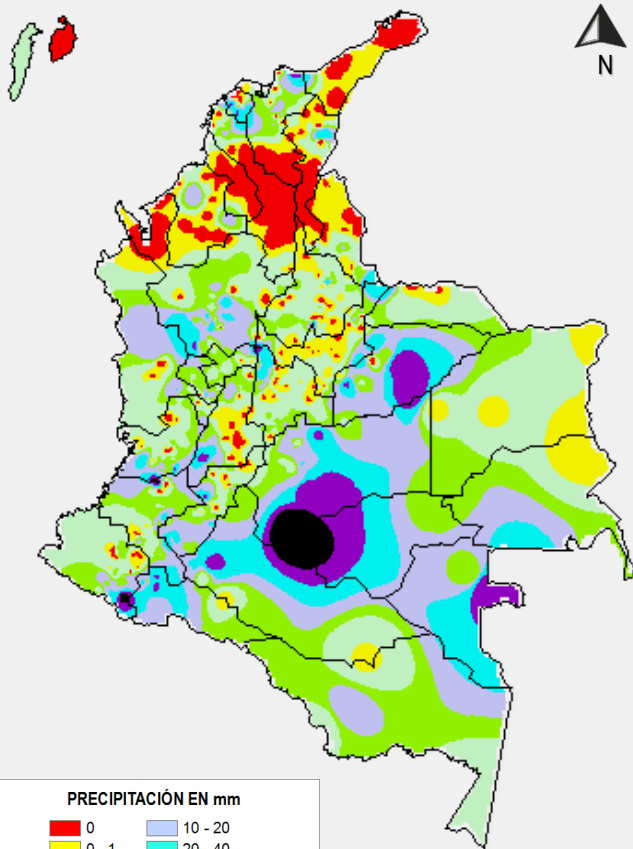
Consúltalo a diario y únete a
la Cultura del Pronóstico del IDEAM

Disponible para  

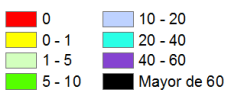
MAPAS DE PRECIPITACIÓN

Precipitación diaria: desde las 07:00 a.m. del día viernes 14 de abril hasta las 07:00 a.m. del día sábado 15 de abril de 2017.

Precipitación de los últimos 3 días: desde las 07:00 a.m. del día miércoles 12 de abril hasta las 07:00 a.m. del día sábado 15 de abril de 2017.



PRECIPITACIÓN EN mm



1 milímetro de precipitación equivale a 1 litro de lluvia por m²

PRECIPITACIÓN EN mm



1 milímetro de precipitación equivale a 1 litro de lluvia por m²

ALERTAS VIGENTES E INFORMACIÓN ADICIONAL

Para mayor información sobre el pronóstico del estado del tiempo, informes técnicos diarios, comunicados especiales, mapas diarios de temperaturas máximas y mínimas e información diaria de precipitación se sugiere consultar los siguientes enlaces:

- [MAPA DIARIO DE TEMPERATURA MÁXIMA.](#)
- [MAPA DIARIO DE TEMPERATURA MÍNIMA.](#)
- [INFORMACIÓN DIARIA DE PRECIPITACIÓN Y TEMPERATURA DE LOS PRINCIPALES AEROPUERTOS DEL PAÍS.](#)
- [MOSAICO MAPAS DE PRECIPITACIÓN DIARIA EN MILÍMETROS.](#)

ALERTAS POR NIVELES DE LOS RÍOS

REGIÓN ANDINA

SITIOS PARA LOS CUALES SE GENERA LA ALERTA

ALERTA ROJA

PROBABILIDAD DE CRECIENTES SÚBITAS EN LOS APORTANTES DE LA CUENCA ALTA DEL RÍO CAUCA

Continúa la alerta roja, dado que se pronostica que las lluvias continúen en el Valle del Cauca aunque en menor intensidad, ya que en los últimos días se han presentado niveles altos y desbordamientos en algunos tramos e los ríos Pance Cali, Meléndez, Lili – Cañaveralejo, Jamundí y Timba, así como quebradas que descienden de la cordillera occidental, cerca del municipio de Cali.

REGIÓN DE LA ORINOQUÍA

SITIOS PARA LOS CUALES SE GENERA LA ALERTA

ALERTA ROJA

PROBABILIDAD DE INCREMENTOS SÚBITOS EN LOS AFLUENTES AL RÍO ARAUCA

Los niveles del río Arauca registran ligero incremento a la altura del municipio de Arauquita; sin embargo, estos niveles se encuentran influenciados por el represamiento que registra los niveles del río Cobaría, tributario del río Arauca en el municipio de Cubará (Boyacá). Se mantiene esta Alerta Roja dada esta situación hidrológica y al pronóstico de lluvias de variada intensidad en las cuencas de los ríos Cobaría, Margua (Chitagá y Venagá), Cubugón, Rótoya, Bojabá y Banadía (que tributan sus aguas al río Arauca), las cuales podrían generar crecientes súbitas. Por tal razón, es importante que la población asentada en las márgenes de estos ríos y quebradas, estén atentos al comportamiento y variación de los niveles. Igualmente, se recomienda a los comités de Gestión del Riesgo Local y Regional, mantener especial vigilancia en los sectores y municipios de Cubará (Boyacá), ante la posibilidad de incrementos súbitos del río Cobaría por eminente represamiento del cauce principal, y sobre todo en zonas rurales de la vereda las Brisas en el corregimiento El Guamo, al igual que otros sitios aledaños y aguas arriba del sector en mención; también, en los municipios de Arauquita, Saravena, Fortul y Arauca. El IDEAM recomienda realizar un monitoreo sobre estas cuencas y en el canal Caranal (en inmediaciones de Fortul). Adicionalmente, en el municipio de Arauquita se debe tener especial atención sobre las veredas ribereñas de las Islas Bayonero y Reinera, y también en las veredas El Progreso, Gaitán y El Troncal.

ALERTAS POR NIVELES DE LOS RÍOS

REGIÓN CARIBE

SITIOS PARA LOS CUALES SE GENERA LA ALERTA

ALERTA NARANJA

NIVELES ALTOS EN EL RÍO ATRATO Y SUS AFLUENTES

Se mantiene alerta Naranja debido a un incremento considerable en los niveles del cauce principal del río Atrato en el municipio de Quibdó (Chocó). Se prevé lluvias durante el transcurso de la tarde y la noche del día de hoy para la región, la precipitación acumulada en sus afluentes es alta, especialmente en la cuenca del Río Quito y la cuenca del río Cabí. El IDEAM recomienda a la comunidad en general y a los Comités Locales de Gestión del Riesgo, permanecer atentos al comportamiento de los niveles del río Cauca en este sector.

REGIÓN ANDINA

SITIOS PARA LOS CUALES SE GENERA LA ALERTA

ALERTA NARANJA

NIVELES ALTOS EN EL RÍO CAUCA EN EL MUNICIPIO DE YOTOCO (VALLE DEL CAUCA)

Continúa con este nivel alerta dado que continúan altos los niveles del cauce principal del río Cauca en el municipio de Yotoco (Valle del Cauca). El IDEAM recomienda a la comunidad en general y a los Comités Locales de Gestión del Riesgo, permanecer atentos al comportamiento de los niveles del río Cauca en este sector.

REGIÓN DE LA AMAZONÍA

SITIOS PARA LOS CUALES SE GENERA LA ALERTA

ALERTA NARANJA

PROBABILIDAD DE CRECIENTES SÚBITAS EN LA CUENCA ALTA DE LOS RÍOS CAQUETÁ Y PUTUMAYO

Se baja la alerta dado que se pronostica para el día de hoy una disminución de la probabilidades de precipitaciones de alta intensidad en el piedemonte Amazónico, por lo que se espera no exista aumentos en los niveles de las cuencas los ríos Caquetá y Putumayo. El IDEAM recomienda a las autoridades Locales y Regionales de Gestión del Riesgo, permanezcan atentos al comportamiento y variación de los niveles de los ríos y quebradas que atraviesan los municipios de Mocoa (Putumayo) y Florencia (Caquetá).

ALERTAS POR NIVELES DE LOS RÍOS

REGIÓN CARIBE

SITIOS PARA LOS CUALES SE GENERA LA ALERTA

ALERTA AMARILLA

PROBABILIDAD DE CRECIENTES SÚBITAS EN LOS RÍOS DE LA SIERRA NEVADA DE SANTA MARTA

Se mantiene alerta amarilla por probabilidad de ocurrencia de posibles crecientes súbitas en ríos de la Sierra Nevada de Santa Marta, debido a que se pronostican persistan las lluvias en esta zona.

PROBABILIDAD DE INCREMENTOS SÚBITOS EN RÍOS DE LA VERTIENTE DEL CATATUMBO

Se activa esta alerta dado el pronóstico de lluvias en los Santanderes que pueden generar crecientes; el IDEAM hace un llamado de atención especial tanto a pobladores como a autoridades locales y regionales de Gestión del Riesgo, para que mantengan atento seguimiento al comportamiento de los niveles tanto del río Zulia como Zulasquilla, Pamplonita, Salazar, Sardinata, Táchira, Algodonal y Peralonso.

REGIÓN ANDINA

SITIOS PARA LOS CUALES SE GENERA LA ALERTA

ALERTA AMARILLA

PROBABILIDAD DE CRECIENTES SÚBITAS EN LOS RÍOS DEL EJE CAFETERO

Por lluvias sobre los departamentos del Quindío, Caldas y Risaralda se establece esta alerta Amarilla por posibles crecientes súbitas en el transcurso de la mañana de hoy; en especial para los ríos Otún y la Vieja. El IDEAM recomienda a las autoridades locales y regionales de Gestión del Riesgo y a la comunidad en general para que mantengan atento seguimiento al comportamiento de los niveles de estos ríos y tomen las medidas preventivas necesarias ante los impactos que puedan producir dichos ascensos.

CRECIENTES TRANSITORIAS EN EL RÍO MAGDALENA

Se mantiene este nivel de alerta amarilla por incremento en los niveles del río Magdalena a la altura de la estación de Puerto Inmarco (Antioquia), así como en los municipios de El Banco (Magdalena) y Girardot (Cundinamarca).

ALERTAS POR NIVELES DE LOS RÍOS

REGIÓN ANDINA

SITIOS PARA LOS CUALES SE GENERA LA ALERTA

ALERTA AMARILLA

PROBABILIDAD DE INCREMENTOS SÚBITOS EN LOS RÍOS CARARE Y OPÓN

Se mantiene alerta amarilla debido a las lluvias sobre sectores del departamento de Santander, las cuales podrían generar incrementos súbitos para los ríos y quebradas aportantes a las cuencas de los ríos Carare y Opón. El IDEAM recomienda a las autoridades locales y regionales de Gestión del Riesgo para que mantengan atento seguimiento al comportamiento de los niveles de estos ríos y tomen las medidas preventivas necesarias ante los impactos que puedan producir dichos ascensos.

PROBABILIDAD DE CRECIENTES SÚBITAS EN LOS RÍOS DE MONTAÑA DEL DEPARTAMENTO DE ANTIOQUIA

Se pronostican lluvias de alta intensidad en el occidente de Antioquia, por lo que se activa la alerta para los ríos Murindó, Riosucio, Murri y León y sus afluentes.

PROBABILIDAD DE CRECIENTES SÚBITAS EN LA CUENCA DEL RÍO LEBRIJA

La cuenca del Lebrija registra un incremento significativo en los niveles, igualmente, se prevé que los ríos Suratá y río de Oro, tributarios a la cuenca del Lebrija registren moderados incrementos en los niveles. El IDEAM recomienda especial monitoreo a estas cuencas por considerarlas recurrentes por crecientes súbitas en años anteriores; así mismo, a la comunidad en general estar atentos a las fluctuaciones y variaciones súbitas de los niveles de estos ríos a la altura de Girón (Santander).

ALERTAS POR NIVELES DE LOS RÍOS

REGIÓN PACÍFICA

SITIOS PARA LOS CUALES SE GENERA LA ALERTA

ALERTA AMARILLA

POR CRECIENTES SÚBITAS EN LOS NIVELES DE LOS RÍOS AFLUENTES DIRECTOS AL OCEANO PACÍFICO

Debido a las lluvias de variada intensidad registradas ayer sobre sectores de la vertiente media del Pacífico en los departamentos de Chocó, Valle del Cauca y Cauca, se mantiene esta alerta amarilla por crecientes súbitas en los ríos Baudó, Docampadó, Bajo San Juan, Calima, Dagua, Yurumanguí, Raposo, Cajambre, Anchicaya, Naya y Micay. El IDEAM recomienda a la población en general estén atentos al comportamiento y fluctuaciones en los niveles de estos ríos. Se recomienda especial atención en el río Ruiz (municipio de Almaguer) ya que según medios de comunicación se presenta un represamiento del río que podría causar afectaciones en el municipio mencionado.

PROBABILIDAD DE INCREMENTO EN LOS APORTANTES DEL RÍO PATÍA, EL RÍO MIRA Y SUS AFLUENTES

Se mantiene esta alerta por probabilidad de crecientes súbitas en los ríos del departamento de Nariño, especialmente en el río Patía, así como en sus principales afluentes, tales como los ríos Sapuyes, Guaitara, Telembí, Juanambú, Pasto, Mayo, Guachicono, San Jorge, Aguaclara, entre otros. El IDEAM recomienda especial atención a las zonas ribereñas bajas de los municipios de Ospino, Túquerres, Sapuyes, Imúes, Funes, Iles, Tangua, Yacuanquer, Consacá, Ancuyá, Sandoná, Cumbitara, Pisanda y Policarpa, en el departamento de Nariño y las zonas ribereñas bajas en el sector comprendido entre los municipios de Magüí (Payán), Roberto Payán (San José) y Barbacoas, en el departamento de Nariño.

ALERTAS POR NIVELES DE LOS RÍOS

REGIÓN DE LA ORINOQUÍA

SITIOS PARA LOS CUALES SE GENERA LA ALERTA

ALERTA AMARILLA

PROBABILIDAD DE INCREMENTO EN LOS NIVELES DE LOS RÍOS AFLUENTES AL UPÍA, CUSIANA Y GUACAVÍA

Debido a las lluvias de variada intensidad registradas sobre los sectores del piedemonte Llanero en los departamentos de Casanare y Meta, se mantiene alerta amarilla por probabilidad crecientes súbitas e inundaciones en las zona planas de los municipios de Monterrey, Sabanalarga, Villanueva, Cumaral y Restrepo. El IDEAM recomienda a la población en general estén atentos al comportamiento y fluctuaciones en los niveles de estos ríos.

REGIÓN DE LA AMAZONÍA

SITIOS PARA LOS CUALES SE GENERA LA ALERTA

ALERTA AMARILLA

NIVELES ALTOS EN EL RÍO AMAZONAS

Los niveles en el río Amazonas a la altura de la estación Leticia, han ido aumentando levemente.

ALERTAS POR AMENAZAS DE INCENDIOS DE LA COBERTURA VEGETAL

ALERTA ROJA:

Amenaza Alta o muy alta de ocurrencia de incendios de la cobertura vegetal en zonas de bosques, cultivos y pastos, localizados en los siguientes municipios y sectores aledaños:

ALERTA NARANJA:

Amenaza moderada de ocurrencia de incendios de la cobertura vegetal en zonas de bosques, cultivos y pastos, localizados en los siguientes municipios y sectores aledaños:

REGIÓN CARIBE	
SITIOS PARA LOS CUALES SE GENERA LA ALERTA	
ALERTA ROJA	ATLÁNTICO: Barranquilla y Puerto Colombia.
	BOLÍVAR: Arjona, Cartagena de Indias, Santa Rosa y Turbaco.
	CESAR: El Paso, La Paz, San Diego y Valledupar.
	LA GUAJIRA: Albania, Dibulla, Distracción, El Molino, Fonseca, La Jagua del Pilar, Maicao, Manaure, Riohacha, San Juan del Cesar, Uribia, Urumita y Villanueva.

ALERTAS POR AMENAZAS DE DESLIZAMIENTO

ALERTA ROJA:

Amenaza alta a muy alta por deslizamientos de tierra detonados por lluvias, localizados en los siguientes municipios:

ALERTA NARANJA:

Amenaza moderada por deslizamientos de tierra detonados por lluvias, localizados en los siguientes municipios:

REGIÓN CARIBE	
SITIOS PARA LOS CUALES SE GENERA LA ALERTA	
ALERTA AMARILLA	<p>CESAR: La Gloria, Pailitas, Pelaya y Valledupar. CÓRDOBA: Puerto Libertador. MAGDALENA: Ciénaga.</p>

ALERTAS POR AMENAZAS DE DESLIZAMIENTO

ALERTA ROJA:

Amenaza alta a muy alta por deslizamientos de tierra detonados por lluvias, localizados en los siguientes municipios:

ALERTA NARANJA:

Amenaza moderada por deslizamientos de tierra detonados por lluvias, localizados en los siguientes municipios:

REGIÓN ANDINA

SITIOS PARA LOS CUALES SE GENERA LA ALERTA

ALERTA
ROJA

ANTIOQUIA: Abriaquí y Betania.

HUILA: Colombia.

BOYACÁ: Cubará (vertiente oriental de la cordillera Oriental y piedemonte Llanero).

TOLIMA: Fresno

REGIÓN ANDINA

SITIOS PARA LOS CUALES SE GENERA LA ALERTA

ALERTA
NARANJA

ANTIOQUIA: Arboletes, Caracolí, La Estrella, San Juan de Urabá y Sonsón.

BOYACÁ: Labranzagrande, Pajarito, Paya y Puerto Boyacá.

CALDAS: La Dorada, Norcasia y Victoria.

CUNDINAMARCA: Puerto Salgar y Yacopí

NORTE DE SANTANDER: Salazar.

QUINDIO: Génova.

TOLIMA: Mariquita.

REGIÓN ANDINA

SITIOS PARA LOS CUALES SE GENERA LA ALERTA

ALERTA
AMARILLA

ANTIOQUIA: Abejorral, Amagá, Amalfi, Andes, Angelópolis, Anorí, Argelia, Armenia, Briceño, Cáceres, Caldas, Campamento, Cañasgordas, Caramanta, Ciudad Bolívar, Concordia, Dabeiba, Ebéjico, Envigado, Fredonia, Frontino, Giraldo, Heliconia, Ituango, La Ceja, La Pintada, La Unión, Maceo, Medellín, Montebello, Nariño, Puerto Berrío, Puerto Nare, Puerto Triunfo, Remedios, Salgar, San Carlos, San Francisco, San Luis, Santa Bárbara, Santa Fe de Antioquia, Segovia, Sopetrán, Tarazá, Tarso, Toledo, Uramita, Urrao, Valdivia, Vegachí, Venecia, Yalí, Yarumal y Yolombó.

BOYACÁ: Almeida, Aquitania, Berbeo, Betéitiva, Buenavista, Campohermoso, Chinavita, Chita, Chivor, Coper, Corrales, El Espino, Gámeza, Guicán, La Victoria, Macanal, Maripí, Miraflores, Mongua, Moniquirá, Muzo, Otanche, Pachavita, Páez, Panqueba, Pauna, Paz de Río.

ALERTAS POR AMENAZAS DE DESLIZAMIENTO

ALERTA ROJA:

Amenaza alta a muy alta por deslizamientos de tierra detonados por lluvias, localizados en los siguientes municipios:

ALERTA NARANJA:

Amenaza moderada por deslizamientos de tierra detonados por lluvias, localizados en los siguientes municipios:

REGIÓN ANDINA

SITIOS PARA LOS CUALES SE GENERA LA ALERTA

ALERTA AMARILLA

BOYACÁ: Pesca, Pisba, Quípama, Rondón, Saboyá, San José de Pare, San Luis de Gaceno, San Pablo de Borbur, Santa María, Santana, Socotá, Sogamoso, Tasco, Tibaná, Tópaga, Turmequé, Umbita y Ventaquemada.

CALDAS: Aguadas, Chinchiná, Filadelfia, La Merced, Manizales, Manzanares, Marmato, Marulanda, Neira, Pácora, Pensilvania, Salamina, Samaná, Supia y Villamaria.

CUNDINAMARCA: Agua de Dios, Albán, Anapoima, Anolaima, Apulo, Arbeláez, Beltrán, Bituima, Bogotá, D.C., Bojacá, Cabrera, Cachipay, Caparrapí, Cáqueza, Carmen de Carupa, Chaguani, Chipaque, Chocontá, Cucunubá, El Colegio, El Peñón, El Rosal, Facatativá, Fusagasugá, Gachetá, Gama, Granada, Guaduas, Guatavita, Guayabal de Siquima, Guayabetal, Gutiérrez, Jerusalén, La Calera, La Mesa, La Palma, La Peña, La Vega, Lenguazaque, Machetá, Medina, Nilo, Nimaíma, Nocaima, Pacho, Paime, Pandí, Paratebueno, Pasca, Pulí, Quebradanegra, Quetame, Quipile, Ricaurte, San Antonio de Tequendama, San Bernardo, San Cayetano, San Francisco, San Juan de Río seco, Sasaima, Sesquilé, Sibaté, Silvania, Soacha, Subachoque, Suesca, Supatá, Sutatausa, Tabio, Tausa, Tena, Tibacuy, Tocaima, Topaipí, Ubalá, Utica, Venecia, Vergara, Vianí, Villagómez, Villapinzón, Villeta, Viotá, Zipacón y Zipaquirá..

HUILA: Aipe, La Plata y Neiva.

NORTE DE SANTANDER: Ábrego, Cócota, Chinácota, Chitagá, Convención, Cucutilla, Durania, El Zulia, Gramalote, Hacarí, Labateca, Lourdes, Pamplona, San Calixto, Sardinata, Silos, Teorama, Tibú, Toledo y Villa Caro.

QUINDÍO: Calarcá, Córdoba y Salento.

RISARALDA: Santa Rosa de Cabal.

SANTANDER: Albania, Barbosa, Barrancabermeja, Bolivar, Carcasí, Charalá, Chipatá, Contratación, Coromoro, El Carmen, El Guacamayo, Florián, Floridablanca, Girón, Guepsa, La Belleza, La Paz, Landázuri, Lebrija, Macaravita, Matanza, Mogotes, Puente Nacional, Rionegro, San Andrés, San Benito, San Miguel, San Vicente de Chucurí, Santa Helena del Opón, Sucre, Tona, Valle de San José y Vélez.

TOLIMA: Alpujarra, Anzoátegui, Armero (Guayabal), Ataco, Cajamarca, Carmen de Apicalá, Casabianca, Chaparral, Cunday, Dolores, Falan, Herveo, Ibagué, Icononzo, Lérída, Líbano, Melgar, Murillo, Natagaima, Palocabildo, Planadas, Prado, Purificación, Rioblanco, Roncesvalles, San Antonio, Villahermosa y Villarrica.

ALERTAS POR AMENAZAS DE DESLIZAMIENTO

ALERTA ROJA:

Amenaza alta a muy alta por deslizamientos de tierra detonados por lluvias, localizados en los siguientes municipios:

ALERTA NARANJA:

Amenaza moderada por deslizamientos de tierra detonados por lluvias, localizados en los siguientes municipios:

REGIÓN DE LA ORINOQUÍA

ALERTA ROJA

SITIOS PARA LOS CUALES SE GENERA LA ALERTA

ARAUCA: Saravena (áreas de piedemonte).

REGIÓN DE LA ORINOQUÍA

ALERTA NARANJA

SITIOS PARA LOS CUALES SE GENERA LA ALERTA

CASANARE: Aguazul, Nunchía y Yopal.
META: Acacias, La Macarena, Villavicencio

REGIÓN DE LA ORINOQUÍA

ALERTA AMARILLA

SITIOS PARA LOS CUALES SE GENERA LA ALERTA

CASANARE: Chámeza, Hato Corozal, La Salina, Monterrey, Paz de Ariporo, Pore, Recetor, Sabanalarga, Támara y Tauramena.
META: Barranca de Upía, Cubarral, Cumaral, El Castillo, El Dorado, Guamal, Restrepo y Vistahermosa

ALERTAS POR AMENAZAS DE DESLIZAMIENTO

ALERTA ROJA:

Amenaza alta a muy alta por deslizamientos de tierra detonados por lluvias, localizados en los siguientes municipios:

ALERTA NARANJA:

Amenaza moderada por deslizamientos de tierra detonados por lluvias, localizados en los siguientes municipios:

REGIÓN PACÍFICA

ALERTA ROJA

SITIOS PARA LOS CUALES SE GENERA LA ALERTA

VALLE DEL CAUCA: Buenaventura.

REGIÓN PACÍFICA

ALERTA NARANJA

SITIOS PARA LOS CUALES SE GENERA LA ALERTA

CHOCÓ: Alto Baudó (Pie de Pato), Atrato (Yuto), Bagadó, Bajo Baudó (Pizarro), Cértegui, Condoto, El Cantón del San Pablo (Managrú), El Litoral del San Juan (Docordó), Istmina, Lloró, Medio Baudó(Boca de Pepé), Medio San Juan (Andagoya), Nóvita, Rio Iró (Santa Rita), Rio Quito (Paimadó), Tadó y Unión Panamericana (Ánimas).

NARIÑO: Córdoba y Puerres.

VALLE DEL CAUCA: Caicedonia, Calima (El Darién) y Sevilla.

REGIÓN PACÍFICA

ALERTA AMARILLA

SITIOS PARA LOS CUALES SE GENERA LA ALERTA

CAUCA: Almaguer, Bolívar, Buenos Aires, Caldono, Corinto, El Tambo, Inzá, Jambaló, La Sierra, La Vega, López, Miranda, Páez (Belalcázar), Popayán, Puracé (Coconuco), Rosas, Santa Rosa, Silvia, Suárez, Toribío y Totoró.

CHOCÓ: Bahía Solano (Mutis), El Carmen y Sipí.

NARIÑO: Albán (San José), Buesaco, Cumbitara, Linares, Potosí y Samaniego.

VALLE DEL CAUCA: Bolívar, Buga, Bugalagrande, Dagua, El Cerrito, El Dovio, Palmira, San Pedro, Tuluá y Versalles.

ALERTAS POR AMENAZAS DE DESLIZAMIENTO

ALERTA ROJA:

Amenaza alta a muy alta por deslizamientos de tierra detonados por lluvias, localizados en los siguientes municipios:

ALERTA NARANJA:

Amenaza moderada por deslizamientos de tierra detonados por lluvias, localizados en los siguientes municipios:

REGIÓN DE LA AMAZONÍA	
ALERTA NARANJA	SITIOS PARA LOS CUALES SE GENERA LA ALERTA
	<p>CAQUETÁ: Florencia y Montañita. PUTUMAYO: Mocoa.</p>

REGIÓN DE LA AMAZONÍA	
ALERTA AMARILLA	SITIOS PARA LOS CUALES SE GENERA LA ALERTA
	<p>CAQUETÁ: Belén de Los Andaquíes, Morelia, San José del Fragua. PUTUMAYO: Villagarzón</p>

ALERTAS POR AMENAZAS DE DESLIZAMIENTO

ALERTA ROJA:

Amenaza alta a muy alta por deslizamientos de tierra detonados por lluvias, localizados en los siguientes municipios:

ALERTA NARANJA:

Amenaza moderada por deslizamientos de tierra detonados por lluvias, localizados en los siguientes municipios:

SECTORES VIALES IDENTIFICADOS CON POTENCIALIDAD DE DESLIZAMIENTOS, LOS CUALES GENERAN ALERTAS	
DEPARTAMENTO	SECTOR VIAL
ANTIOQUIA	Santuario – Cruce Ruta 45 (Caño Alegre).
BOYACÁ	Santuario – Cruce Ruta 45 (Caño Alegre).
CHOCÓ	Cértegui – Quibdó. Quibdó – La Mansa.
CUNDINAMARCA	Bogotá (El Portal) – Villavicencio.
HUILA	Puente Totumo.
META	Bogotá (El Portal) – Villavicencio. Pipiral – Villavicencio. Puente Guatiquía – Los Caballos.
NARIÑO	Tumaco – Junín. Junín – Túquerres.
RISARALDA	Ansermanuevo – La Virginia. Intersección El Pollo – Intersección El Mandarino.
VALLE DEL CAUCA	Buenaventura – Cruce Ruta 40 (Loboguerrero). Ansermanuevo – La Virginia. Mediacanoa – Ansermanuevo. Ansermanuevo – Cartago.

ALERTAS METEOMARINA

MAR CARIBE

ALERTA AMARILLA

POR PLEAMAR

Hasta el 21 de abril, se espera una de las pleamares más significativas del mes, asociada con la marea astronómica en el litoral central del Caribe colombiano. Por lo anterior, se recomienda a habitantes costeros y embarcaciones de poco calado estar atentos y consultar a las Capitanías de puerto.

OCÉANO PACÍFICO

ALERTA AMARILLA

POR PLEAMAR

Hasta el 18 de abril, se presentará una de las pleamares más significativas del mes, asociada con la marea astronómica en el litoral del Pacífico centro y sur. Por lo anterior, se recomienda a habitantes costeros y embarcaciones de poco calado estar atentos y consultar a las Capitanías de puerto.

°C: grados Celsius

m: metros

mm: milímetros

msnm: metros sobre nivel del mar

Km/h: kilómetros por hora

HLC: hora local colombiana

GOES: Geostationary Operational Environmental Satellites (Satélite Geoestacionario Operacional Ambiental).

GOES-13 es el designado GOES-Este, localizado en 75° W sobre el ecuador geográfico.

PNN: Parque Nacional Natural

SFF: Santuario de Fauna y Flora



ALERTA ROJA. PARA TOMAR ACCIÓN Advierte al Sistema Nacional de Gestión del Riesgo de Desastres sobre el peligro de un fenómeno y sus efectos adversos sobre la población. Se emite una alerta sólo cuando la identificación de un evento extraordinario indique la amenaza inminente y cuando la gravedad del fenómeno requiera atención prioritaria de los comités departamentales y locales.



ALERTA NARANJA. PARA PREPARARSE Indica la amenaza de un fenómeno. No implica riesgo inmediato por lo que es catalogado como un mensaje para informarse y prepararse. El aviso implica vigilancia continua ya que las condiciones son propicias para el desarrollo de un suceso natural.



ALERTA AMARILLA. PARA INFORMARSE Se emite cuando las condiciones hidrometeorológicas son favorables para la ocurrencia de un fenómeno natural y pueden aumentar el riesgo según los pronósticos. Por sus características, este nivel está encaminado a informar.

CONDICIONES NORMALES Indica que no existe ninguna clase de alerta para la región o zona mencionada.

OMAR FRANCO | Director General

CHRISTIAN EUSCÁTEGUI | Jefe Oficina del Servicio de Pronósticos y Alertas

Profesionales de Turno:

Oliverio LEÓN, Sonia BERMÚDEZ, Mauricio TORRES,
Juan Camilo PÉREZ, Rodney POVEDA y Juan BARRIOS.

<http://www.ideam.gov.co>

Correos electrónicos: servicio@ideam.gov.co, alertas@ideam.gov.co

Calle 25D # 96B - 70, Piso 3. Bogotá, D.C., Colombia.

Teléfono: 3075625 Ext. 1334-1336.

Síguenos en:

