

# INFORME TÉCNICO DIARIO N° 099

El IDEAM comunica al Sistema Nacional de Gestión del Riesgo (SNGR) y al Sistema Nacional Ambiental (SINA).

Bogotá D. C., Domingo 09 de abril de 2017.

Hora de actualización:  
01:15 p. m.



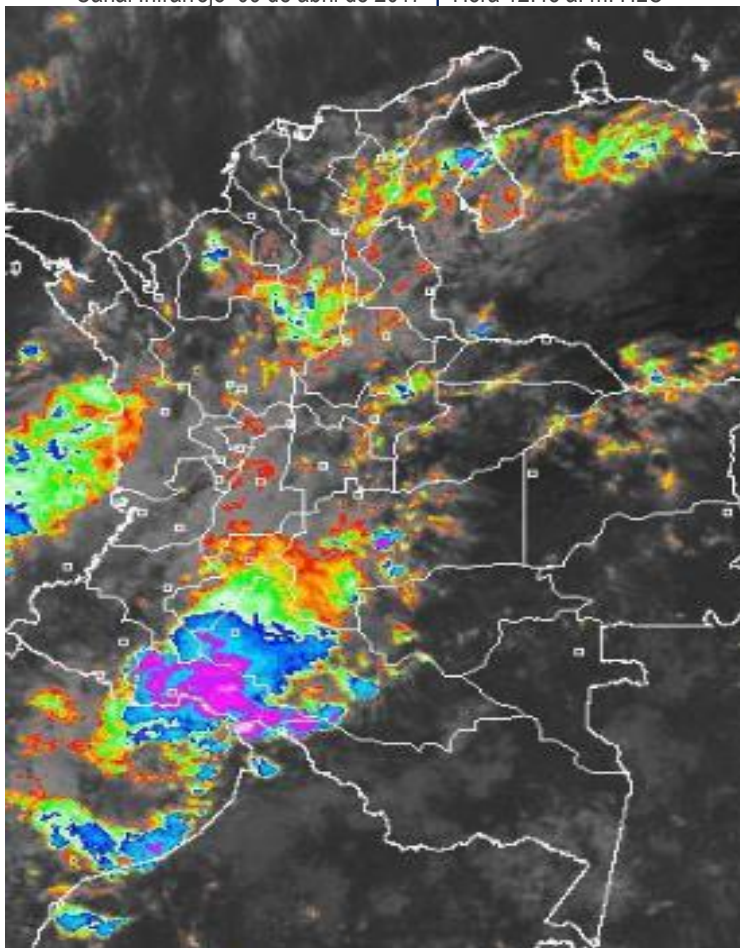
## CONDICIONES HIDROMETEOROLÓGICAS ACTUALES

A lo largo de las últimas horas se han mantenido las condiciones cubiertas en gran parte del país, con precipitaciones de moderadas a fuertes en zonas del occidente de Caquetá, zonas de Putumayo, sectores de Meta, Boyacá, sectores del occidente de Santander, y lluvias en zonas del sur de la región Caribe.

Se estima para las próximas horas continúen las lluvias en amplias zonas del centro y sur de la región Andina, sectores del sur de la región Caribe, centro y sur de la Pacífica y en la zona occidental de la Amazonía y Orinoquía.

## IMAGEN SATELITAL

Canal Infrarrojo 09 de abril de 2017 | Hora 12:45 a. m. HLC



Consulte todos los días el pronóstico del tiempo y las alertas hidrometeorológicas vigentes del IDEAM, en un formato de calidad. Alrededor de las 7:30 a. m. está a disposición del público en [www.ideam.gov.co](http://www.ideam.gov.co).

Se puede ver también en dispositivos móviles **AQUÍ**





# LO MÁS DESTACADO

## LLUVIAS REGISTRADAS EN LAS ÚLTIMAS 24 HORAS

- En las últimas 24 horas se presentó un aumento significativo de las precipitaciones, las cuales se concentraron especialmente en los departamentos de Tolima, Valle del Cauca, Cauca, Santander, Caldas, Meta y Antioquia. El mayor volumen se presentó en el municipio de **Buenaventura (Valle del Cauca), con 200.0 mm.**

### ALERTA ROJA

- Por probabilidad de crecientes súbitas en la cuenca alta de los ríos Putumayo y Caquetá.
- Por probabilidad de crecientes Súbitas en los ríos afluentes al Arauca.
- Por probabilidad de crecientes súbitas en los ríos del montaña del departamento de Antioquia.
- Por probabilidad moderada de deslizamientos de tierra detonados por lluvias, en sectores inestables o de alta pendiente, localizado en el municipio de la Estrella (Antioquia), y algunos municipios de los departamentos de Arauca y Boyacá.
- Por posibilidad moderada de incendios de la cobertura vegetal en algunos municipios de la región Caribe y Orinoquia.

### ALERTA NARANJA

- Por probabilidad moderada de deslizamientos de tierra detonados por lluvias, en sectores inestables o de alta pendiente, localizados en amplios sectores de las regiones Andina, Amazonía (Mocoa – Putumayo) y Pacífica.
- Por probabilidad de crecientes súbitas en los ríos del sur del Piedemonte Llanero.

### ALERTA AMARILLA

- Por probabilidad de crecientes súbitas en los ríos del eje cafetero, ríos de la vertiente del Catatumbo y ríos de Cundinamarca, ríos de montaña del departamento de Antioquia.
- Por probabilidad de crecientes súbitas en los afluentes del río Magdalena en los departamentos de Huila, Tolima y Caldas.
- Por Probabilidad de incrementos en el río Cali.
  - Por niveles altos en el río Cauca a la altura del municipio de Yotoco (Valle del Cauca).
  - Por niveles altos en el río Magdalena en el sector Gamarra – el Banco.
- Por probabilidad de crecientes súbitas en los ríos Opón, Carare y Lebrija.
- Por probabilidad de creciente súbitas en los ríos Atrato y San Juan del departamento del Choco.
- Por probabilidad de incrementos en los afluentes y cauce principal de los ríos Dagua, Anchicaya, Naya, Micay y Calima.
- Por probabilidad de incremento en afluentes y cauce principal de los ríos Patía, Mira y en los ríos del departamento de Nariño.
- Por probabilidad moderada de deslizamientos de tierra detonados por lluvias, en sectores inestables o de alta pendiente, localizados en amplios sectores de las regiones Caribe, Andina, Pacífica, Orinoquia y Amazonía
  - Por oleaje y viento en el Mar Caribe.
  - Por pleamar y tiempo lluvioso en el Océano Pacífico.

# PRONÓSTICO CONDICIONES METEOROLÓGICAS ESPECIALES

## ÁREA DEL VOLCÁN GALERAS

A lo largo de la jornada se pronostican condiciones nubosas con precipitaciones entre ligeras y moderadas.

EL SERVICIO GEOLÓGICO COLOMBIANO reporta en nivel AMARILLO (III): CAMBIOS EN EL COMPORTAMIENTO DE LA ACTIVIDAD VOLCÁNICA. Lat: 1.55 Lon: -77.37

ELEVACIÓN (pies)	DIRECCIÓN	VELOCIDAD	
		NUDOS	Km/h
10,000	SUROESTE	5 - 10	9 - 18
18,000	SUR	10 - 15	18 - 27
24,000	SURESTE	10 - 15	18 - 27
30,000	ESTE	10 - 15	18 - 27

## ÁREA DEL VOLCÁN NEVADO DEL HUILA

En el transcurso de la jornada, predominarán las condiciones mayormente cubiertas con precipitaciones a diferentes horas.

EL SERVICIO GEOLÓGICO COLOMBIANO reporta en nivel AMARILLO (III): CAMBIOS EN EL COMPORTAMIENTO DE LA ACTIVIDAD VOLCÁNICA. Lat: 2.92 Lon: -76.05

ELEVACIÓN (pies)	DIRECCIÓN	VELOCIDAD	
		NUDOS	Km/h
10,000	SUR	5 - 10	9 - 18
18,000	SUR	5 - 10	9 - 18
24,000	SUROESTE	10 - 15	18 - 27
30,000	SUROESTE	5 - 10	9 - 18

## ÁREA DEL VOLCÁN CERRO MACHÍN

A lo largo de la jornada se pronostican condiciones nubosas con precipitaciones entre ligeras y moderadas.

EL SERVICIO GEOLÓGICO COLOMBIANO reporta en nivel AMARILLO (III): CAMBIOS EN EL COMPORTAMIENTO DE LA ACTIVIDAD VOLCÁNICA. Lat: 4.80 Lon: -75.62

ELEVACIÓN (pies)	DIRECCIÓN	VELOCIDAD	
		NUDOS	Km/h
10,000	NORESTE	5 - 10	9 - 18
18,000	SUR	5 - 10	9 - 18
24,000	SUR	10 - 15	18 - 27
30,000	SUR	10 - 15	18 - 27

## ÁREA DEL VOLCÁN NEVADO DEL RUIZ

En el área se espera abundante nubosidad con lluvias ligeras de carácter intermitente.

EL SERVICIO GEOLÓGICO COLOMBIANO reporta en nivel AMARILLO (III): CAMBIOS EN EL COMPORTAMIENTO DE LA ACTIVIDAD VOLCÁNICA. Lat: 4.89 Lon: -75.32

ELEVACIÓN (pies)	DIRECCIÓN	VELOCIDAD	
		NUDOS	Km/h
10,000	SURESTE	0 - 5	0 - 9
18,000	SURESTE	10 - 15	18 - 27
24,000	ESTE	15 - 20	27 - 36
30,000	SUR	15 - 20	27 - 36

## ÁREA DEL COMPLEJO VOLCÁNICO CHILES-CERRO NEGRO DE

A lo largo de la jornada se pronostican condiciones nubosas con precipitaciones entre ligeras y moderadas.

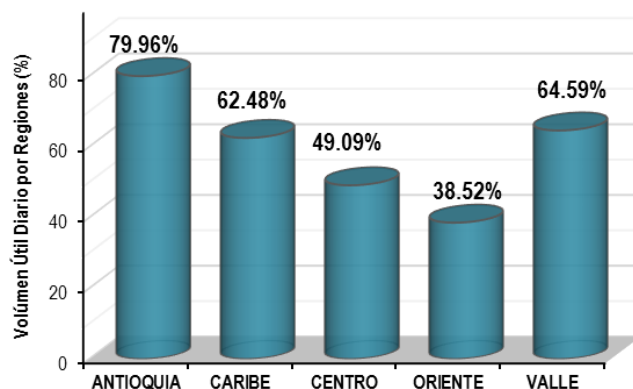
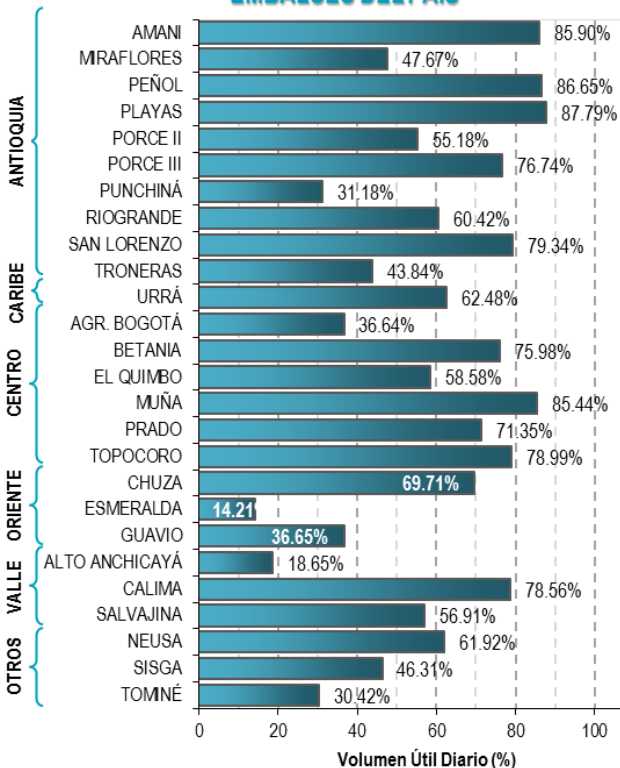
EL SERVICIO GEOLÓGICO COLOMBIANO reporta en nivel AMARILLO (III): CAMBIOS EN EL COMPORTAMIENTO DE LA ACTIVIDAD VOLCÁNICA. Lat: 0.81-Lon:77.93 Lat: 0.76 Lon: -77.95

ELEVACIÓN (pies)	DIRECCIÓN	VELOCIDAD	
		NUDOS	Km/h
10,000	SUR	0 - 5	0 - 9
18,000	SURESTE	15 - 20	27 - 36
24,000	ESTE	15 - 20	27 - 36
30,000	ESTE	10 - 15	18 - 27

# ESTADO DE LOS EMBALSES

A continuación se relaciona el volumen útil diario de los principales embalses del país (expresado en porcentaje), de acuerdo con la información reportada por XM S.A. E.S.P en la siguiente dirección electrónica: <http://ido.xm.com.co/ido/SitePages/hidrologia.aspx?q=reservas>

## VOLUMEN ÚTIL DIARIO EN LOS PRINCIPALES EMBALSES DEL PAÍS



Para estar informado diariamente de lo que pasa con el pronóstico del tiempo y las alertas.

Síguenos en Twitter @IDEAMColombia



## PRECIPITACIONES

A continuación se relacionan los municipios donde en las últimas 24 horas se registraron precipitaciones iguales o superiores a 60.0 mm.

Se aclara que las precipitaciones indicadas en los municipios, realmente corresponden a aquellos puntos en los cuales el IDEAM tiene estaciones de monitoreo, pero no necesariamente quiere decir que el dato corresponda a las lluvias que se presentaron directamente sobre el área urbana en donde se concentra la mayor población. En ocasiones la estación sobre la cual se destaca el mayor valor de precipitación, a pesar de pertenecer al municipio, puede quedar alejada del centro poblado principal.

DEPARTAMENTO	MUNICIPIO
ANTIOQUIA	Sansón (92.2).
BOYACA	Quipama (61.8).
CALDAS	Victoria (93.8), Manzanares (87.6), Samana (74.0).
CAUCA	Santander De Quilichao (100.4), Santander De Quilichao (97.0), López de Micay (79.0), Suarez (70.7).
META	Cubarral (95.0).
NORTE DE SANTANDER	Sardinata (70.8).
QUINDIO	Armenia (La Tebaida) (68.2).
SANTANDER	Chima (85.5), Oiba (80.0), Guadalupe (65.5), Puerto Wilches (63.0).
TOLIMA	Carmen De Apicala (98.0), Purificación (96.0), San Sebastián De Mariquita (88.0), Ataco (86.8), Prado (78.0), Cunday (77.7), Rovira (70.2), Ibagué (67.9), Prado (65.0).
VALLE DEL CAUCA	Buenaventura (200.0), Candelaria (75.0), Tuluá (71.0), Bugalagrande (68.0),

Para estar informado diariamente de lo que pasa con el **pronóstico del tiempo y las alertas.**

Síguenos en Twitter  
**@IDEAMColombia**



## TEMPERATURAS MÁXIMAS

A continuación se relacionan los municipios donde en las últimas 24 horas se registraron temperaturas iguales o superiores a 35.0 °C.

Se aclara que las temperaturas indicadas en los municipios, realmente corresponden a aquellos puntos en los cuales el IDEAM tiene estaciones de monitoreo, pero no necesariamente quiere decir que el dato corresponda a las temperaturas que se presentaron directamente sobre el casco urbano en donde se concentra la mayor población. En ocasiones la estación sobre la cual se destaca el mayor valor de temperatura, a pesar de pertenecer al municipio, puede quedar alejada del centro poblado principal.

DEPARTAMENTO	MUNICIPIOS
<b>ARAUCA</b>	Arauca (35.0).
<b>BOLIVAR</b>	María La Baja (35.0), El Guamo (36.0).
<b>CASANARE</b>	Trinidad (36.0).
<b>CESAR</b>	Bosconia (36.8), Agustín Codazzi (36.4), Valledupar (36.4).
<b>CORDOBA</b>	<b>Ayapel (38.8).</b>
<b>CUNDINAMARCA</b>	Jerusalen (36.4).
<b>HUILA</b>	Villavieja (38.0).
<b>LA GUAJIRA</b>	Urumita (35.6).
<b>SANTANDER</b>	Capitanejo (35.6),
<b>TOLIMA</b>	Ambalema (36.1).
<b>VICHADA</b>	Puerto Carreño (37.8), Cumaribo (35.0).



# PRONÓSTICO METEOROLÓGICO



Domingo 09 y Lunes 10 de abril de 2017

REGIÓN	PRONÓSTICO
<p><b>BOGOTÁ</b></p>	<p><b>DOMINGO.</b> En horas de la mañana se estima cielo entre mayormente cubierto y cubierto con posibilidad de lloviznas sectorizadas especialmente en áreas del occidente y norte de la ciudad y la Sabana. En horas de la tarde continuarán las condiciones nubosas con probabilidad de lluvias de variada intensidad, incluso con actividad eléctrica, en diferentes sectores de la capital y la Sabana. En la noche se espera cielo entre mayormente cubierto y cubierto con precipitaciones dispersas en el área.</p> <p><b>LUNES.</b> Durante la jornada se espera cielo mayormente cubierto y cubierto. En la madrugada lloviznas dispersas. En las primeras horas de la tarde se prevén lloviznas sectorizadas en el oriente y sur. En la tarde precipitaciones de variada intensidad, tanto en Bogotá como en la Sabana. En la noche lluvias ligeras y dispersas en diferentes sectores del área, las más fuertes son posibles en el norte y oriente.</p>
<p><b>CARIBE</b></p>	<p><b>DOMINGO.</b> En horas de la mañana cielo mayormente cubierto en la región especialmente en la zona sur, con posibles precipitaciones en sectores del sur y centro de Bolívar, Sucre y Cesar; mientras en Córdoba son posibles lluvias dispersas. En horas de la tarde se prevé aumento de nubosidad en la región, especialmente en sectores del sur y centro, con posibilidad de precipitaciones entre ligeras y moderadas, en zonas de Córdoba, Sucre, Bolívar, Cesar y sectores del sur y norte del Magdalena. En algunas horas de la noche se mantendrán las condiciones nubosas con lluvias en Córdoba, Sucre, centro y sur de Bolívar, Magdalena y Cesar. No se descartan lluvias ligeras y dispersas, de corta duración en sectores de La Guajira.</p> <p><b>LUNES.</b> Se mantendrán las condiciones nubosas con probabilidad de lluvias en sectores de Córdoba, Sucre, Bolívar y zonas dispersas de Cesar a lo largo de la jornada, aunque lo más fuerte se estima en horas de la tarde. No se descartan precipitaciones en la sierra nevada de Magdalena y sus estribaciones.</p>
<p><b>ARCHIPIÉLAGO DE SAN ANDRÉS, PROVIDENCIA Y SANTA CATALINA</b></p>	<p><b>DOMINGO.</b> Se mantendrán las condiciones de tiempo seco en horas de la mañana con cielo parcialmente cubierto. En horas de la tarde persistirá el cielo parcialmente cubierto con tiempo seco, salvo al finalizar la misma, donde se estima aumento de nubosidad. Aunque prevalecerán las condiciones de tiempo seco en horas de la noche, con cielo entre parcial a mayormente nublado, no se descartan algunas lloviznas esporádicas.</p> <p><b>LUNES.</b> Se prevé cielo parcialmente cubierto con tiempo seco en la mayor parte de la jornada, salvo en horas de la tarde donde son posibles algunas lluvias ligeras e intermitentes.</p>
<p><b>MAR CARIBE</b></p>	<p><b>DOMINGO.</b> Durante la jornada nubosidad variada con tiempo seco en amplios sectores del área, más no se descartan algunas lluvias ligeras y dispersas en sectores del occidente, mar adentro y en cercanías al litoral, especialmente en horas de la noche.</p> <p><b>LUNES.</b> Hacia el occidente del mar Caribe se pronostica la mayor nubosidad con posibles lluvias; en el resto del área se espera tiempo seco.</p>

Planeando tu día? Descarga YA y conoce...



Consúltalo a diario y únete a la Cultura del Pronóstico del IDEAM

Disponible para  



# PRONÓSTICO METEOROLÓGICO

Domingo 09 y Lunes 10 de abril de 2017



REGIÓN	PRONÓSTICO
<p><b>ANDINA</b></p>	<p><b>DOMINGO.</b> Por la mañana se estima cielo cubierto en gran parte del área, con lluvias en sectores de Cundinamarca, occidente de Boyacá, santanderes y Tolima y zonas de montaña de Huila, Valle, Cauca y Nariño. En Antioquia se estiman lluvias ligeras o lloviznas. En la tarde persistirá las nubosidad con probabilidad lluvias de variada intensidad, las más fuertes en Antioquia, los santanderes, zonas de montaña de Valle, Cauca, Nariño y áreas sectorizadas de Huila. Lluvias de menor intensidad se esperan en sectores de Cundinamarca, Boyacá y Caldas. En Risaralda y Quindío se prevé precipitaciones ligeras al finalizar la tarde. Alta probabilidad de actividad eléctrica. En horas de la noche se pronostica cielo mayormente cubierto a cubierto con lluvias en Antioquia, Tolima, Valle, Cauca y Nariño. También son posibles precipitaciones en Cundinamarca, Boyacá, zonas dispersas de los santanderes y Caldas. Lluvias ligeras y sectorizadas en Risaralda, Quindío y Huila.</p> <p><b>LUNES.</b> En las primeras horas de la jornada se estima nubosidad densa con lluvias ligeras en Antioquia, algunos sectores de Cundinamarca, zonas de Cauca y Nariño. En horas de la tarde y la noche se mantendrán las condiciones nubosas con lluvias de variada intensidad, en sectores de Antioquia, los santanderes, Cundinamarca, eje cafetero, Tolima y Valle; precipitaciones menos intensas son probables en Cauca, Nariño y Boyacá.</p>
<p><b>INSULAR PACÍFICA</b></p>	<p><b>DOMINGO.</b> Se prevé en la mañana presencia de lluvias ligeras tanto en Malpelo como en Gorgona. En la tarde se estiman lluvias de mayor intensidad.</p> <p><b>LUNES.</b> Son posibles lluvias ligeras en las primeras horas de la mañana y luego en la tarde, tanto en Gorgona como en Malpelo.</p>
<p><b>PACÍFICA</b></p>	<p><b>DOMINGO.</b> En horas de la mañana se estiman condiciones nubosas con lluvias en sectores de Choco y Valle. Lluvias ligeras en Cauca y lloviznas Nariño. Por la tarde se espera cielo mayormente cubierto y cubierto con probabilidad de precipitaciones en Chocó y de menor intensidad en Valle. No se descartan algunas lloviznas en Cauca y Nariño. Lluvias en horas de la noche en Chocó y lloviznas en áreas sectorizadas de Valle y Cauca. Nubosidad variada en Nariño.</p> <p><b>LUNES.</b> Las lluvias se esperan en horas de la tarde y la noche a lo largo de la región, las más fuertes en Chocó y Valle. Lluvias menos intensas en Cauca y lloviznas en Nariño, especialmente en las primeras horas de la mañana y luego en la noche.</p>

Planeando tu día? Descarga YA y conoce...



Consúltalo a diario y únete a la Cultura del Pronóstico del IDEAM

Disponible para  



# PRONÓSTICO METEOROLÓGICO

Domingo 09 y Lunes 10 de abril de 2017



REGIÓN	PRONÓSTICO
<p><b>OCEÁNO PACÍFICO</b></p>	<p><b>DOMINGO.</b> En horas de la mañana y la tarde se estiman lluvias en sectores del centro y sur del área, tanto mar adentro como en cercanías al litoral. En la noche son posibles lluvias ligeras en el norte de la cuenca y en cercanías a la costa.</p> <p><b>LUNES.</b> Nubosidad variada con posibilidad de lluvias ligeras en sectores del centro y sur, tanto en cercanías al litoral como mar adentro.</p>
<p><b>ORINOQUIA</b></p>	<p><b>DOMINGO.</b> Cielo entre parcial a mayormente cubierto con precipitaciones de variada intensidad en zonas del piedemonte de Arauca y de Meta así como en zonas del sur del departamento. En horas de la tarde las precipitaciones se concentrarán en el occidente de Meta, incluido el piedemonte, zonas sectorizadas del sur y oriente de Vichada. En el resto de la región se estima tiempo seco. En la noche se prevé abundante nubosidad sobre el piedemonte a la altura de Meta y Arauca, con probabilidad de lluvias entre ligeras y moderadas; al igual son posibles lluvias en zonas sectorizadas del oriente y sur de Vichada.</p> <p><b>LUNES.</b> En la mañana son posibles lloviznas en el piedemonte llanero y zonas dispersas de Vichada. En horas de la tarde y la noche se estiman precipitaciones en Meta y algunos sectores de Vichada y occidente de Arauca; en el resto de la región prevalecerán las condiciones de tiempo seco.</p>
<p><b>AMAZONIA</b></p>	<p><b>DOMINGO.</b> Por la mañana se espera en la región condiciones nubosas con probabilidad de lluvias de moderadas a fuertes en zonas sectorizadas de Amazonas y zonas dispersas de Caquetá y Guaviare. Lluvias de ligeras a moderadas son posibles en Putumayo, suroriente de Guainía y oriente de Vaupés. En horas de la tarde se esperan lluvias en zonas del piedemonte amazónico a la altura de Caquetá y Putumayo, también en Amazonas, zonas sectorizadas de Guaviare, Vaupés y Guainía. Alta posibilidad de actividad eléctrica. Por la noche las lluvias se estiman en sobre los flancos occidental y oriental de la región, en zonas de Caquetá, Putumayo, Amazonas, Vaupés y Guainía. Lluvias ligeras en zonas puntuales de Guaviare.</p> <p><b>LUNES.</b> Persistirán las condiciones nubosas a lo largo de la jornada. En la mañana las lluvias ligeras se prevén en el piedemonte amazónico y sectores del oriente de Amazonas, Guaviare y Guainía. En la tarde y noche las precipitaciones son posibles en amplios sectores de la región, en área del piedemonte amazónico, zonas de Amazonas, Vaupés, occidente de Guaviare y suroriente de Guainía.</p>

Planeando tu día? Descarga YA y conoce...



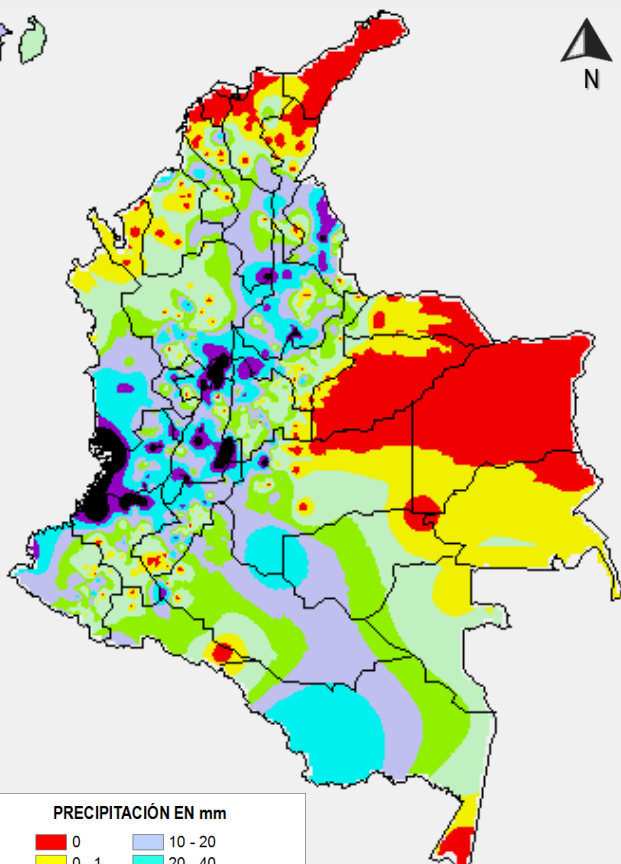
Consúltalo a diario y únete a la Cultura del Pronóstico del IDEAM

Disponible para  

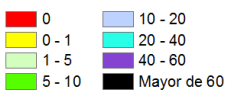


# MAPAS DE PRECIPITACIÓN

**Precipitación diaria:** desde las 7:00 a. m. del día sábado 08 de abril hasta las 7:00 a. m. del día domingo 09 de abril de 2017.

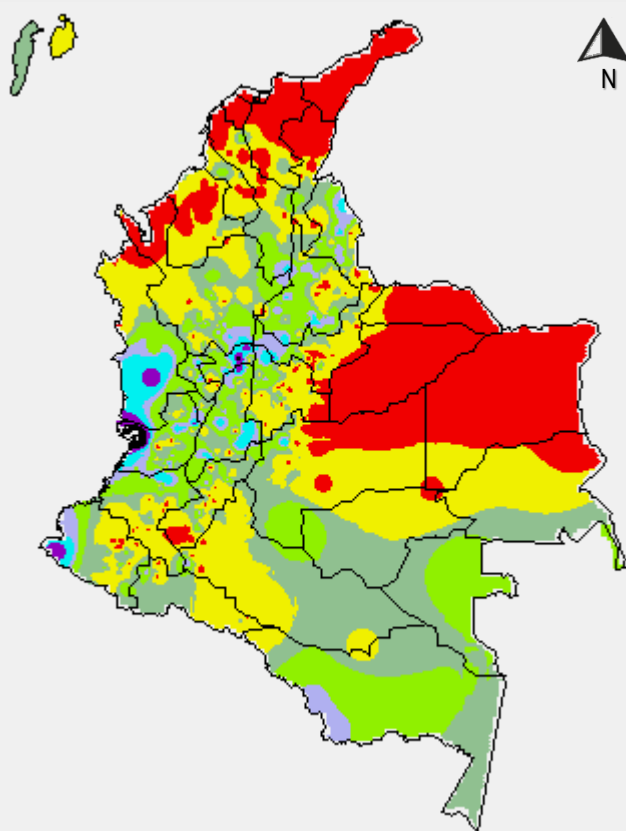


PRECIPITACIÓN EN mm



1 milímetro de precipitación equivale a 1 litro de lluvia por m<sup>2</sup>

**Precipitación de los últimos 3 días:** desde las 7:00 a. m. del día jueves 06 de abril hasta las 7:00 a. m. del día domingo 09 de abril de 2017.



PRECIPITACIÓN EN mm



1 milímetro de precipitación equivale a 1 litro de lluvia por m<sup>2</sup>

## ALERTAS VIGENTES E INFORMACIÓN ADICIONAL

Para mayor información sobre el pronóstico del estado del tiempo, informes técnicos diarios, comunicados especiales, mapas diarios de temperaturas máximas y mínimas e información diaria de precipitación se sugiere consultar los siguientes enlaces:

- [MAPA DIARIO DE TEMPERATURA MÁXIMA.](#)
- [MAPA DIARIO DE TEMPERATURA MÍNIMA.](#)
- [INFORMACIÓN DIARIA DE PRECIPITACIÓN Y TEMPERATURA DE LOS PRINCIPALES AEROPUERTOS DEL PAÍS.](#)
- [MOAICO MAPAS DE PRECIPITACIÓN DIARIA EN MILÍMETROS.](#)

# ALERTAS POR NIVELES DE LOS RÍOS

## REGIÓN AMAZONAS

### SITIOS PARA LOS CUALES SE GENERA LA ALERTA

**ALERTA ROJA**

#### CRECIENTES SUBITAS EN LA CUENCA ALTA DE LOS RIOS PUTUMAYO Y CAQUETÁ

Se reactivaron las lluvias sobre el piedemonte caqueteño, por tanto, continua con este nivel de Alerta Roja, los ríos Caquetá y Putumayo podrían generar crecientes súbita, así como, en quebradas y ríos aportantes a estas cuencas, especialmente en los ríos Mulato, Sangoyaco, Mocoa y Taruca, los cuales afectaron al municipio de Mocoa en el departamento de Putumayo. El IDEAM recomienda a las autoridades Locales y Regionales de Gestión del Riesgo, especialmente en el municipio de Mocoa, permanezcan atentos al comportamiento y variación de los niveles de los ríos y quebradas que atraviesan este municipio.

## REGIÓN ORINOQUIA

### SITIOS PARA LOS CUALES SE GENERA LA ALERTA

**ALERTA ROJA**

#### PROBABILIDAD DE INCREMENTOS SUBITOS EN LOS RIOS AFLUENTES AL ARAUCA

Los niveles del río Arauca a la altura del municipio de Arauquita, registran descenso, sin embargo, se prevé lluvias de variada intensidad en las cuencas de los Cobaría, Margua (Chitagá y Venagá), Cubugón, Rótoya, Bojabá y Banadía que tributan sus aguas al río Arauca que podrían generar probables crecientes súbitas. Por tal razón, es importante que la población asentada en las márgenes de estos ríos y quebradas, estén atentos al comportamiento y variación de los niveles de estos ríos. Por tal razón, es importante mantener especial vigilancia en los siguientes sectores y municipios: de Cubará (Boyacá), ante la posibilidad de incrementos del río Cobaría, sobretodo en zonas rurales de la vereda las Brisas en el corregimiento El Guamo, al igual que otros sitios aledaños y aguas arriba del sector en mención; también, en los municipios de Arauquita, Saravena, Fortul y Arauca; se recomienda realizar un monitoreo continuo sobre estas cuencas y en el canal Caranal (en inmediaciones de Fortul). Adicionalmente en el municipio de Arauquita se debe tener atención especial sobre las veredas ribereñas de las Islas Bayonero y Reineria, y también en las veredas El Progreso, Gaitán, El Troncal.

# ALERTAS POR NIVELES DE LOS RÍOS

## REGIÓN ANDINA

### SITIOS PARA LOS CUALES SE GENERA LA ALERTA

#### ALERTA ROJA

#### PROBABILIDAD DE CRECIENTES SÚBITAS EN LOS RÍOS DE MONTAÑA DEL DEPARTAMENTO DE ANTIOQUIA.

Continúan la probabilidad de crecientes súbitas, por las lluvias de variada intensidad en el departamento de Antioquía; por tanto, los niveles de algunas quebradas y ríos podrían ocasionar incrementos súbitos, en especial para los ríos de montaña de la cordillera occidental en el centro y nororiente del departamento. Se destacan las quebradas La Raya (Municipio La Estrella) que registró un represamiento en su cauce.

## REGIÓN ORINOQUIA

### SITIOS PARA LOS CUALES SE GENERA LA ALERTA

#### ALERTA NARANJA

#### POR CRECIENTES SUBITAS EN LOS RIOS DEL SUR DEL PIEDEMONTTE LLANERO

Se establece este umbral de alerta Naranja, debido a las lluvias sobre sectores del sur del piedemonte llanero (La Macarena), las cuales podrían generar incrementos súbitos en aportantes al río Guaviare como los ríos Ariari, Guejar y Guayabero. Se destaca que es probable que el nivel del Ariari pueda estar afectando los sectores ribereños más bajos en Puerto Concordia-Meta.

# ALERTAS POR NIVELES DE LOS RÍOS

## REGIÓN ANDINA

### SITIOS PARA LOS CUALES SE GENERA LA ALERTA

#### **PROBABILIDAD DE CRECIENTES SÚBITAS EN LOS RÍOS DEL EJE CAFETERO**

Se mantiene la alerta por fuertes precipitaciones en la zona del eje cafetero, especial recomendación para los ríos Otún, La Vieja, Campoalegre, Apia, Salamina, Arma y sus afluentes y quebradas. Se recomienda especial atención a los pobladores ribereños

#### **CRECIENTES SÚBITAS EN APORTANTES DIRECTOS AL RÍO MAGDALENA EN LOS DEPARTAMENTOS HUILA, TOLIMA Y CALDAS**

Se mantiene la alerta dado que las lluvias que se han registrado sobre sectores de los departamentos del Huila, Tolima y Caldas, están generando incrementos súbitos significativos en aportantes como el Fortalecillas, Páez, Cabrera, Aipe, Yaguará, Cuinde, Cunday, Prado, Negro (el cual llega al embalse de Prado), Coello y Samaná. El IDEAM mantiene el llamado de atención especial para que autoridades locales y regionales de Gestión del Riesgo y pobladores ribereños, mantengan atento seguimiento al comportamiento de los niveles de las corrientes aportantes al río Magdalena que se localizan en estos departamentos.

#### **PROBABILIDAD DE INCREMENTOS EN EL RÍO CALI**

Se mantiene la alerta para los ríos Meléndez, Lili, Pance y Cali; debido a las fuertes precipitaciones en las últimas horas y a que el pronóstico del tiempo indica fuertes lluvias en la zona para las siguientes horas. Se recomienda especial atención para estos ríos y sus afluentes. También, se resalta un incremento súbito de los niveles del río Palo aguas arriba del municipio de Puerto Tejada y el río Jamundí en (Jamundí).

#### **INCREMENTOS SUBITOS EN RIOS DE LA VERTIENTE DEL CATATUMBO**

Se mantiene alerta amarilla dado que durante las últimas horas se han presentando lluvias importantes sobre sectores del departamento de Norte de Santander, las cuales generaron incrementos súbitos en ríos tales como el Zulia. El IDEAM hace un llamado de atención especial tanto a pobladores como a autoridades locales y regionales de Gestión del Riesgo, para que mantengan atento seguimiento al comportamiento de los niveles de los ríos Zulia (y sus aportantes como el Sulasquilla, Salazar, Peralonso), Pamplonita, Sardinata, Táchira y Algodonal.

#### **PROBABILIDAD DE INCREMENTOS EN LOS RÍOS DE CUNDINAMARCA**

Debido a las fuertes precipitaciones en la se genera la alerta ya que las lluvias presentan intensidades de moderadas a fuertes, atención a los ríos Negro, Minero, entre otros. Se recomienda especial atención a las autoridades ante el incremento de estos ríos ,sus afluentes y quebradas.

**ALERTA  
 AMARILLA**

# ALERTAS POR NIVELES DE LOS RÍOS

## REGIÓN ANDINA

### SITIOS PARA LOS CUALES SE GENERA LA ALERTA

#### **PROBABILIDAD DE CRECIENTES SÚBITAS EN LOS RÍOS DE MONTAÑA DEL DEPARTAMENTO DE ANTIOQUIA.**

Persisten las lluvias en el departamento de Antioquia, por tanto, se mantiene este nivel de Alerta Amarilla por probables incrementos súbitos en los niveles de ríos de montaña de la cordillera occidental en el centro y nororiente del departamento. El IDEAM recomienda para que las autoridades locales y la población ribereña mantenga atento seguimiento al comportamiento de los niveles de estos ríos, en especial en la quebrada La Liboriana, en los ríos San Juan, Taraza, Nechí, Bagre, Medellín y sus principales afluentes, dado que se pronostica persistan las lluvias en diferentes sectores de Antioquia

#### **NIVELES ALTOS EN EL RIO MAGDALENA EN EL SECTOR GAMARRA - EL BANCO**

Los niveles tienden al descenso, sin embargo, continúan con valores altos, por encima del umbral de Alerta Amarilla. Se destaca que en las cuencas Alta y Media del río Magdalena, registran niveles con ligeras fluctuaciones y con tendencia general al descenso.

#### **NIVELES ALTOS EN EL RIO CAUCA EN EL MUNICIPIO DE YOTOCO EN EL VALLE DEL CAUCA**

Se mantienen altos los niveles en el cauce principal del Cauca a la altura del municipio de Yotoco en el Valle del Cauca. Se destaca descenso moderado en los niveles: El IDEAM mantiene la recomendación para que pobladores ribereños estén atentos a las fluctuaciones y comportamiento de los niveles, es probable que durante este fin de semana se reactiven las lluvias en algunos sectores sobre a cordillera occidental.

#### **PROBABILIDAD DE INCREMENTOS SUBITOS EN LOS RIOS CARARE, OPON Y LEBRIJA**

Se mantiene alerta amarilla debido que se han presentado lluvias sobre sectores del departamento de Santander las cuales podrían generar incrementos súbitos importantes para los ríos y quebradas aportantes a las cuencas del Carare, Opón, Lebrija (Frio, de Oro).

El IDEAM recomienda a las autoridades locales y regionales de Gestión del Riesgo para que mantengan atento seguimiento al comportamiento de los niveles de estos ríos y tomen las medidas preventivas necesarias ante los impactos que puedan producir dichos ascensos.

**ALERTA  
AMARILLA**

# ALERTAS POR NIVELES DE LOS RÍOS

## REGIÓN PACÍFICA

### SITIOS PARA LOS CUALES SE GENERA LA ALERTA

#### **PROBABILIDAD DE CRECIENTES SÚBITAS EN RÍOS ATRATO Y SAN JUAN DEL DEPARTAMENTO DE CHOCÓ**

Debido al incremento de las lluvias en el departamento de Chocó, se genera la alerta por probabilidad de crecientes súbitas en los ríos y afluentes del departamento, especialmente, el río Atrato y San Juan, y demás afluentes.

#### **PROBABILIDAD DE INCREMENTO EN AFLUENTES Y CAUCE PRINCIPAL CUENCAS DE LOS RÍOS DAGUA, ANCHICAYA, NAYA, MICAY Y CALIMA**

Debido a las lluvias presentadas en las últimas horas en el departamento del Valle del Cauca, se genera alerta Amarilla por probabilidad de crecientes súbitas en los ríos y afluentes de los ríos: Dagua, Calima, Yurumanguí, Raposo, Cajambre, Anchicaya, Naya y Micay. El IDEAM recomienda especial atención al comportamiento y fluctuaciones de estos ríos.

#### **PROBABILIDAD DE INCREMENTO EN AFLUENTES Y CAUCE PRINCIPAL CUENCAS RÍOS PATIA, MIRA Y EN LOS RÍOS DEL DEPARTAMENTO DE NARIÑO**

Debido a las lluvias con tormentas eléctricas presentadas en las últimas horas en el departamento de Nariño, especialmente en la ciudad de Tumaco ; se genera la alerta por probabilidad de crecientes súbitas en los ríos y afluentes del departamento, especialmente el río Mira, Aguaclara. y demás afluentes.

Se recomienda especial atención a las zonas ribereñas bajas de los municipios de Cumbitara, Pisanda y Policarpa, en el departamento de Nariño y las zonas ribereñas bajas en el sector comprendido entre los municipios de Magüí (Payán), Roberto Payán (San José) y Barbacoas, en el departamento de Nariño.

**ALERTA  
 AMARILLA**

# ALERTAS POR AMENAZAS DE INCENDIOS DE LA COBERTURA VEGETAL

## ALERTA ROJA:

Amenaza Alta o muy alta de ocurrencia de incendios de la cobertura vegetal en zonas de bosques, cultivos y pastos, localizados en los siguientes municipios y sectores aledaños:

## ALERTA NARANJA:

Amenaza moderada de ocurrencia de incendios de la cobertura vegetal en zonas de bosques, cultivos y pastos, localizados en los siguientes municipios y sectores aledaños:

## REGIÓN CARIBE

### SITIOS PARA LOS CUALES SE GENERA LA ALERTA

ALERTA ROJA

**ATLÁNTICO:** Barranquilla, Galapa, Malambo, Puerto Colombia, Soledad, Tubará  
**BOLÍVAR:** Arjona, Córdoba, El Carmen de Bolívar, Mahates, San Jacinto, San Juan Nepomuceno, Santa Rosa, Turbaco, Turbana, Villanueva, Zambrano.  
**CESAR:** Agustín Codazzi, Astrea, Becerril, El Paso, La Paz, Manaure Balcón del Cesar, Pueblo Bello, San Diego, Tamalameque.  
**CÓRDOBA:** Lorica, Montelíbano, Tierralta, Valencia.  
**LA GUAJIRA:** Albania, Barrancas, Dibulla, Distracción, El Molino, Fonseca, Hato Nuevo, La Jagua del Pilar, Maicao, Manaure, Riohacha, San Juan Del Cesar, Uribia, Urumita, Villanueva.  
**MAGDALENA:** Algarrobo, Aracataca, Ciénaga, El Retén, Fundación, Nueva Granada, Pivijay, Plato, Sabanas de San Angel, Santa Bárbara de Pinto, Santa Marta, Sitionuevo, Tenerife.  
**SUCRE:** San Onofre, Sucre, Tolú.

## REGIÓN DE LA ORINOQUIA

### SITIOS PARA LOS CUALES SE GENERA LA ALERTA

ALERTA ROJA

**ARAUCA:** Arauca, Arauquita, Cravo Norte, Fortul, Puerto Rondón, Tame  
**CASANARE:** San Luis de Palenque, Trinidad.  
**VICHADA:** Cumaribo, La Primavera, Puerto Carreño.

## NOTA:

*Para ver los municipios con alerta naranja y amarilla, por favor consultar el informe diario de incendios*

# ALERTAS POR AMENAZAS DE DESLIZAMIENTO

**ALERTA ROJA:**

Amenaza alta a muy alta por deslizamientos de tierra detonados por lluvias, localizados en los siguientes municipios:

**ALERTA NARANJA:**

Amenaza moderada por deslizamientos de tierra detonados por lluvias, localizados en los siguientes municipios:

## REGIÓN CARIBE

### SITIOS PARA LOS CUALES SE GENERA LA ALERTA

**ALERTA AMARILLA**

**BOLÍVAR:** Cantagallo.  
**CESAR:** La Gloria, Pailitas, Pelaya, Valledupar.  
**CÓRDOBA:** Puerto Libertador.

## REGIÓN ANDINA

### SITIOS PARA LOS CUALES SE GENERA LA ALERTA

**ALERTA ROJA**

**ANTIOQUIA:** La Estrella.

## REGIÓN ANDINA

### SITIOS PARA LOS CUALES SE GENERA LA ALERTA

**ALERTA NARANJA**

**ANTIOQUIA:** Nariño, Puerto Triunfo, San Francisco, San Luis, Sonsón  
**BOYACÁ:** La Victoria, Muzo, Otanche, Puerto Boyacá, Quípama, San Pablo de Borbur.  
**CUNDINAMARCA:** Cabrera, Caparrapí, Nocaima, Paime, Topaipí, Venecia, Yacopí.  
**CALDAS:** Manzanares, Marquetalia, Marulanda, Norcasia, Pensilvania, Samaná, Victoria.  
**HUILA:** Colombia.  
**QUINDÍO:** Génova.  
**SANTANDER:** Chima, Guapotá, Oiba  
**TOLIMA:** Ataco, Carmen de Apicalá, Casabianca, Chaparral, Cunday, Dolores, Fresno, Herveo, Ibagué, Icononzo, Líbano, Mariquita, Melgar, Natagaima, Palocabildo, Prado, Purificación, Rioblanco, Suárez, Villahermosa, Villarrica

## REGIÓN ANDINA

### SITIOS PARA LOS CUALES SE GENERA LA ALERTA

**ALERTA AMARILLA**

**ANTIOQUIA:** Abejorral, Amagá, Amalfí, Andes, Angelópolis, Anorí, Armenia, Briceño, Cáceres, Caldas, Campamento, Cañasgordas, Caracolí, Caramanta, Carmen de Viboral, Ciudad Bolívar, Cocorná, Concordia, Dabeiba, Ebéjico, Fredonia, Frontino, Giraldo, Granada, Heliconia, Ituango, La Ceja, La Pintada, La Unión, Maceo, Medellín, Montebello, Puerto Berrío, Puerto Nare, Remedios, Salgar, San Carlos, Santa Bárbara, Santa Fe de Antioquia, Segovia, Sopetrán, Tarazá, Tarso, Toledo, Uramita, Urrao, Valdivia, Vegachí, Venecia, Yalí, Yarumal, Yolombó.



# ALERTAS POR AMENAZAS DE DESLIZAMIENTO

**ALERTA ROJA:**

Amenaza alta a muy alta por deslizamientos de tierra detonados por lluvias, localizados en los siguientes municipios:

**ALERTA NARANJA:**

Amenaza moderada por deslizamientos de tierra detonados por lluvias, localizados en los siguientes municipios:

## REGIÓN ANDINA

### SITIOS PARA LOS CUALES SE GENERA LA ALERTA

**ALERTA AMARILLA**

**BOYACÁ:** Almeida, Aquitania, Berbeo, Betétiva, Buenavista, Campohermoso, Chinavita, Chita, Chivor, Coper, Corrales, El Espino, Gámeza, Guicán, Labranzagrande, Macanal, Maripí, Miraflores, Mongua, Monquirá, Pachavita, Páez, Pajarito, Panqueba, Pauna, Paya, Paz de Rio, Pesca, Pisva, Rondón, Saboyá, San José de Pare, San Luis de Gaceno, Santa María, Santana, Socotá, Sogamoso, Tasco, Tibaná, Tópaga, Turmequé, Umbita, Ventaquemada.

**CALDAS:** Aguadas, Chinchiná, Filadelfia, La Merced, Manizales, Marmato, Neira, Pácora, Salamina, Supia, Villamaría.

**CUNDINAMARCA:** Agua de Dios, Albán, Anapoima, Anolaima, Apulo, Arbeláez, Beltrán, Bituima, Bogotá, D.C., Bojacá, Cachipay, Cáqueza, Carmen de Carupa, Chaguaní, Chipaque, Chocontá, Cucunubá, El Colegio, El Peñón, El Rosal, Facatativá, Fusagasugá, Gachetá, Gama, Granada, Guaduas, Guatavita, Guayabal de Siquima, Guayabetal, Gutiérrez, Jerusalén, La Calera, La Mesa, La Palma, La Peña, La Vega, Lenguaque, Machetá, Medina, Nilo, Nimaima, Pacho, Pandí, Pasca, Puerto Salgar, Pulí, Quebradanegra, Quetame, Quipile, Ricaurte, San Antonio de Tequendama, San Bernardo, San Cayetano, San Francisco, San Juan de Rioseco, Sasaima, Sesquillé, Sibaté, Silvania, Soacha, Subachoque, Suesca, Supatá, Sutatausa, Tabío, Tausa, Tena, Tibacuy, Tocaima, Ubalá, Utica, Vergara, Vianí, Villagómez, Villapinzón, Villeta, Viotá, Zipacón, Zipaquirá.

**HUILA:** Aipe, La Plata, Neiva.

**NORTE DE SANTANDER:** Ábrego, Cócota, Chinácota, Chitagá, Convención, Cututilla, Durania, El Zulia, Gramalote, Hacarí, Labateca, Lourdes, Pamplona, Salazar, San Calixto, Sardinata, Silos, Teorama, Toledo, Villa Caro.

**QUINDÍO:** Buenavista, Calarcá, Córdoba, Pijao, Salento.

**RISARALDA:** Santa Rosa de Cabal.

**SANTANDER:** Albania, Barbosa, Bolívar, Carcasí, Charalá, Chipatá, Contratación, Coromoro, El Carmen, El Guacamayo, Florián, Floridablanca, Girón, Guadalupe, Guepsa, La Belleza, La Paz, Landázuri, Lebrija, Macaravita, Matanza, Mogotes, Puente Nacional, Rionegro, San Andrés, San Benito, San Miguel, San Vicente de Chucurí, Santa Helena Del Opón, Suaita, Sucre, Tona, Valle de San José, Vélez.

**TOLIMA:** Alpujarra, Anzoátegui, Armero (Guayabal), Cajamarca, Falan, Guamo, Lérida, Murillo, Ortega, Planadas, Roncesvalles, Rovira, San Antonio, San Luis, Valle de San Juan

# ALERTAS POR AMENAZAS DE DESLIZAMIENTO

## ALERTA ROJA:

Amenaza alta a muy alta por deslizamientos de tierra detonados por lluvias, localizados en los siguientes municipios:

## ALERTA NARANJA:

Amenaza moderada por deslizamientos de tierra detonados por lluvias, localizados en los siguientes municipios:

## REGIÓN DE LA ORINOQUIA

### SITIOS PARA LOS CUALES SE GENERA LA ALERTA

**ALERTA ROJA**

**ARAUCA:** Saravena (áreas de piedemonte).

**BOYACÁ:** Cubará (vertiente oriental de la cordillera Oriental y Piedemonte Llanero).

## REGIÓN PACÍFICA

### SITIOS PARA LOS CUALES SE GENERA LA ALERTA

**ALERTA NARANJA**

**META:** Cubarral

## REGIÓN DE LA ORINOQUIA

### SITIOS PARA LOS CUALES SE GENERA LA ALERTA

**ALERTA AMARILLA**

**CASANARE:** Aguazul, Chámeza, Hato Corozal, La Salina, Nunchía, Paz de Ariporo, Pore, Recetor, Sabanalarga, Támara, Tauramena, Yopal.

**META:** Acacías, Cumaral, El Castillo, Guamal, Restrepo, Villavicencio.

## REGIÓN PACÍFICA

### SITIOS PARA LOS CUALES SE GENERA LA ALERTA

**ALERTA NARANJA**

**CHOCÓ:** Atrato, Cértegui, Condoto, El Cantón del San Pablo, Istmina, Medio Baudó, Medio San Juan, Nóvita, Quibdó, Río Iró, Tadó, Unión Panamericana.

**CAUCA:** Buenos Aires, López Santander de Quilichao, Suárez.

**VALLE DEL CAUCA:** Buenaventura, Bugalagrande, Caicedonia, Calima, Cartago, Dagua, San Pedro, Sevilla, Tuluá

# ALERTAS POR AMENAZAS DE DESLIZAMIENTO

**ALERTA ROJA:**

Amenaza alta a muy alta por deslizamientos de tierra detonados por lluvias, localizados en los siguientes municipios:

**ALERTA NARANJA:**

Amenaza moderada por deslizamientos de tierra detonados por lluvias, localizados en los siguientes municipios:

REGIÓN PACÍFICA	
ALERTA AMARILLA	SITIOS PARA LOS CUALES SE GENERA LA ALERTA
	<p><b>CAUCA:</b> Almaguer, Bolívar, Caldono, Caloto, Corinto, El Tambo, Inzá, Jambaló, La Sierra, La Vega, Miranda, Morales, Páez, Rosas, Santa Rosa, Silvia, Timbiquí, Toribío, Totoró,</p> <p><b>CHOCÓ:</b> Alto Baudó, Bahía Solano, El Carmen, El Litoral Del San Juan, Rio Quito, Sipí.</p> <p><b>NARIÑO:</b> Albán, Buesaco, Cumbitara, Linares, Samaniego, Tumaco.</p> <p><b>VALLE DEL CAUCA:</b> Andalucía, Ansermanuevo, Bolívar, Buga, El Cerrito, El Dovio, Palmira, Versalles.</p>

REGIÓN DE LA AMAZONÍA	
ALERTA NARANJA	SITIOS PARA LOS CUALES SE GENERA LA ALERTA
	<p><b>PUTUMAYO:</b> Mocoa, Villagarzón.</p>

REGIÓN DE LA AMAZONÍA	
ALERTA AMARILLA	SITIOS PARA LOS CUALES SE GENERA LA ALERTA
	<p><b>CAQUETÁ:</b> Belén de Los Andaquíes, Morelia, San José del Fragua.</p>

# ALERTAS POR AMENAZAS DE DESLIZAMIENTO

**ALERTA ROJA:**

Amenaza alta a muy alta por deslizamientos de tierra detonados por lluvias, localizados en los siguientes municipios:

**ALERTA NARANJA:**

Amenaza moderada por deslizamientos de tierra detonados por lluvias, localizados en los siguientes municipios:

<b>SECTORES VIALES IDENTIFICADOS CON POTENCIALIDAD DE DESLIZAMIENTOS, LOS CUALES GENERAN ALERTAS</b>	
<b>DEPARTAMENTO</b>	<b>SECTOR VIAL</b>
<b>ANTIOQUIA</b>	Santuario - Cruce Ruta 45 (Caño Alegre)
<b>CHOCÓ</b>	Quibdó - La Mansa Las Animas – Mumbú Las Animas - Certeguí Certeguí - Quibdó
<b>CUNDINAMARCA</b>	Yacopí - La Palma Villeta - Bogotá
<b>BOYACÀ</b>	Bogotá (El Portal) – Villavicencio Santuario - Cruce Ruta 45 (Caño Alegre) Puente Nacional - San Gil
<b>HUILA</b>	Puente Totumo
<b>TOLIMA</b>	Fresno – Honda Cajamarca - Puente Cajamarca - Ibagué
<b>PUTUMAYO</b>	Puente La Raya – Canangucho Mocoa - San Juan de Villalobos La Piscicultura - El Pepino Villagarzón - Puerto Bello

# ALERTAS METEOMARINA

## MAR CARIBE

### ALERTA AMARILLA

#### POR OLEAJE Y VIENTO

En sector central del mar Caribe colombiano, se estiman vientos entre los 20 y 25 nudos (37 km/h – 46 km/h) con posibilidad de rachas mayores; y altura del oleaje de hasta 3.0 metros. Por lo anterior, se recomienda a las embarcaciones de poco calado consultar con las Capitanías de puerto antes de zarpar.

## OCEANO PACÍFICO

### ALERTA AMARILLA

#### POR PLEAMAR

Hasta el 18 de abril, se presentará una de las pleamares más significativas del mes, asociada con la marea astronómica en el litoral del Pacífico centro y sur. Por lo anterior, se recomienda a habitantes costeros y embarcaciones de poco calado estar atentos y consultar a las Capitanías de puerto.

#### POR TIEMPO LLUVIOSO

En varios sectores del Pacífico colombiano, especialmente en sectores aledaños a la costa se estiman condiciones nubosas con lluvias y descargas eléctricas. Por lo anterior, se recomienda a los usuarios de pequeñas embarcaciones consultar con las Capitanías de puerto antes de zarpar y a los habitantes costeros estar atentos a la evolución de las condiciones meteorológicas.

°C: grados Celsius

m: metros

mm: milímetros

msnm: metros sobre nivel del mar

Km/h: kilómetros por hora

HLC: hora local colombiana

GOES: Geostationary Operational Environmental Satellites (Satélite Geostacionario Operacional Ambiental).

GOES-13 es el designado GOES-Este, localizado en 75° W sobre el ecuador geográfico.

PNN: Parque Nacional Natural

SFF: Santuario de Fauna y Flora



**ALERTA ROJA. PARA TOMAR ACCIÓN** Advierte al Sistema Nacional de Gestión del Riesgo de Desastres sobre el peligro de un fenómeno y sus efectos adversos sobre la población. Se emite una alerta sólo cuando la identificación de un evento extraordinario indique la amenaza inminente y cuando la gravedad del fenómeno requiera atención prioritaria de los comités departamentales y locales.



**ALERTA NARANJA. PARA PREPARARSE** Indica la amenaza de un fenómeno. No implica riesgo inmediato por lo que es catalogado como un mensaje para informarse y prepararse. El aviso implica vigilancia continua ya que las condiciones son propicias para el desarrollo de un suceso natural.



**ALERTA AMARILLA. PARA INFORMARSE** Se emite cuando las condiciones hidrometeorológicas son favorables para la ocurrencia de un fenómeno natural y pueden aumentar el riesgo según los pronósticos. Por sus características, este nivel está encaminado a informar.

**CONDICIONES NORMALES** Indica que no existe ninguna clase de alerta para la región o zona mencionada.

OMAR FRANCO | Director General

CHRISTIAN EUSCÁTEGUI | Jefe Oficina del Servicio de Pronósticos y Alertas

**Profesionales de Turno:**

Henry ROMERO, Viviana CHIVATÁ. Ana VEGA, Nicolás CUADROS y Enrique RODRIGUEZ.

<http://www.ideam.gov.co>

Correos electrónicos: [servicio@ideam.gov.co](mailto:servicio@ideam.gov.co), [alertas@ideam.gov.co](mailto:alertas@ideam.gov.co)

Calle 25D # 96B - 70, Piso 3. Bogotá, D.C., Colombia.

Teléfono: 3075625 Ext. 1334-1336.

**Siganos en:**

