

# INFORME TÉCNICO DIARIO N° 007

El IDEAM comunica al Sistema Nacional de Gestión del Riesgo (SNGR) y al Sistema Nacional Ambiental (SINA).

Bogotá D. C., sábado 07 de enero de 2017.

Hora de actualización:  
12:45 m. HLC

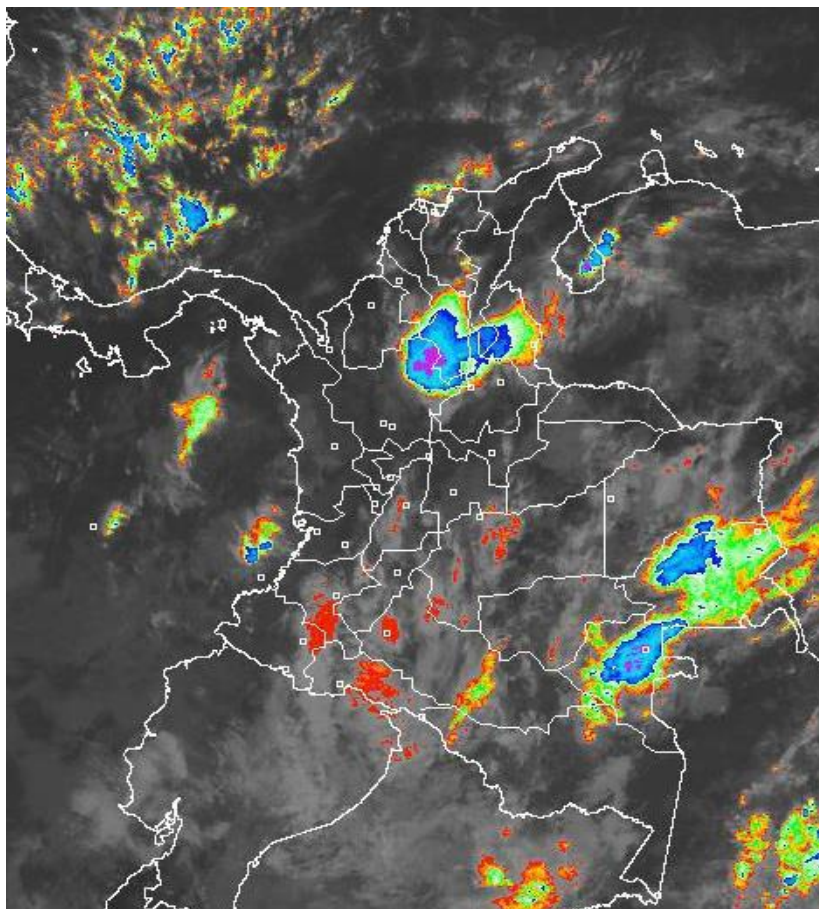
## IMAGEN SATELITAL

Canal Infrarrojo | 07 de enero de 2017 | Hora 8:45 a.m. HLC

### CONDICIONES HIDROMETEOROLÓGICAS ACTUALES

Se ha reportado cielo mayormente cubierto con precipitaciones y descargas eléctricas en zonas del oriente de Antioquia, zonas dispersas de Guainía, Vaupés, Caquetá y oriente y sur de Guaviare. Precipitaciones de menor intensidad se registraron en zonas sectorizadas de Nariño, Cauca, Cundinamarca y Huila.

El pronóstico indica condiciones nubosas en amplios sectores del territorio colombiano con lluvias en la región Pacífica, zonas dispersas de la Andina, amplias áreas de la Amazonía y sectores localizados en el oriente y occidente de la Orinoquía. En la región Caribe, aunque persistirán las condiciones de tiempo seco en gran parte del área, son probables precipitaciones en el sur de Córdoba, Sucre y Bolívar y no se descartan lluvias en la Sierra Nevada de Santa Marta y sus inmediaciones.



Consulte todos los días el pronóstico del tiempo y las alertas hidrometeorológicas vigentes del IDEAM, en un formato de calidad. Alrededor de las 7:30 a. m. está a disposición del público en [www.ideam.gov.co](http://www.ideam.gov.co).

Se puede ver también en dispositivos móviles **AQUÍ**





## LO MÁS DESTACADO

### LLUVIAS REGISTRADAS EN LAS ÚLTIMAS 24 HORAS

- En las últimas 24 horas se han presentado lluvias en sectores del centro y oriente de la región Andina, sur de la Pacífica y zonas de la Amazonía y Orinoquía. El mayor volumen se registró en el municipio de **Simacota (SANTANDER)** con **60.0 mm**.

### ALERTA ROJA

- Por amenaza alta a muy alta de deslizamientos de tierra detonados por lluvias en municipios del departamento de Putumayo.
- Amenaza alta o muy alta de ocurrencia de incendios de la cobertura vegetal en zonas de bosques, cultivos y pastos, localizados en varios municipios de las regiones Caribe y Andina.

### ALERTA NARANJA

- Por amenaza moderada de deslizamientos de tierra detonados por lluvias, en sectores inestables o de alta pendiente, localizados en municipios de las regiones Andina, Pacífica, Orinoquía y Amazonía.
- Por moderada posibilidad de incendios de la cobertura vegetal en varios municipios del departamento de Bolívar en la región Andina.
- Por oleaje y viento en el Mar Caribe colombiano.

### ALERTA AMARILLA

- Por niveles altos en la cuenca baja del río Magdalena.
- Por descensos significativos de las temperaturas mínimas del aire en horas de la madrugada, en algunos municipios de los departamentos de Boyacá y Cundinamarca.
- Por pleamar en el Mar Caribe colombiano.
- Por tiempo lluvioso en el Océano Pacífico.

# PRONÓSTICO CONDICIONES METEOROLÓGICAS ESPECIALES

## ÁREA DEL VOLCÁN GALERAS

En la mañana y hasta entrada la tarde se prevé tiempo seco, luego se estiman precipitaciones dispersas.

EL SERVICIO GEOLÓGICO COLOMBIANO reporta en nivel AMARILLO (III): CAMBIOS EN EL COMPORTAMIENTO DE LA ACTIVIDAD VOLCÁNICA. Lat: 1.55 Lon: -77.37

ELEVACIÓN (pies)	DIRECCIÓN	VELOCIDAD	
		NUDOS	Km/h
10,000	ESTE	5 - 10	9 - 18
18,000	NORESTE	5 - 10	9 - 18
24,000	SURESTE	25 - 30	45 - 54
30,000	SUROESTE	25 - 30	45 - 54

## ÁREA DEL VOLCÁN NEVADO DEL HUILA

Cielo entre parcialmente nublado y nublado con lluvias después del mediodía, inclusive no se descartan tormentas eléctricas.

El SERVICIO GEOLÓGICO COLOMBIANO reporta en nivel AMARILLO (III): CAMBIOS EN EL COMPORTAMIENTO DE LA ACTIVIDAD VOLCÁNICA. Lat: 2.92 Lon: -76.05

ELEVACIÓN (pies)	DIRECCIÓN	VELOCIDAD	
		NUDOS	Km/h
10,000	SURESTE	0 - 5	0 - 9
18,000	ESTE	5 - 10	9 - 18
24,000	SURESTE	15 - 20	27 - 36
30,000	SUR	30 - 35	54 - 63

## ÁREA DEL VOLCÁN CERRO MACHÍN

En el área se espera abundante nubosidad con lluvias ligeras de carácter intermitente.

El SERVICIO GEOLÓGICO COLOMBIANO reporta en nivel AMARILLO (III): CAMBIOS EN EL COMPORTAMIENTO DE LA ACTIVIDAD VOLCÁNICA. Lat: 4.80 Lon: -75.62

ELEVACIÓN (pies)	DIRECCIÓN	VELOCIDAD	
		NUDOS	Km/h
10,000	SURESTE	0 - 5	0 - 9
18,000	NORESTE	5 - 10	9 - 18
24,000	SUR	15 - 20	27 - 36
30,000	SUR	30 - 35	54 - 63

## ÁREA DEL VOLCÁN NEVADO DEL RUIZ

A lo largo de la jornada se estima cielo parcial y mayormente cubierto con predominio de tiempo seco.

El SERVICIO GEOLÓGICO COLOMBIANO reporta en nivel AMARILLO (III): CAMBIOS EN EL COMPORTAMIENTO DE LA ACTIVIDAD VOLCÁNICA. Lat: 4.89 Lon: -75.32

ELEVACIÓN (pies)	DIRECCIÓN	VELOCIDAD	
		NUDOS	Km/h
10,000	SURESTE	0 - 5	0 - 9
18,000	NORESTE	5 - 10	9 - 18
24,000	SUR	20 - 25	36 - 45
30,000	SUR	35 - 40	63 - 72

## ÁREA DEL COMPLEJO VOLCÁNICO CHILES-CERRO NEGRO DE

Para las horas de la mañana se estima tiempo seco. En la tarde y noche mayor nubosidad con precipitaciones entre ligeras y moderadas.

El SERVICIO GEOLÓGICO COLOMBIANO reporta en nivel AMARILLO (III): CAMBIOS EN EL COMPORTAMIENTO DE LA ACTIVIDAD VOLCÁNICA. Lat: 0.81-Lon: 77.93 Lat: 0.76 Lon: -77.95

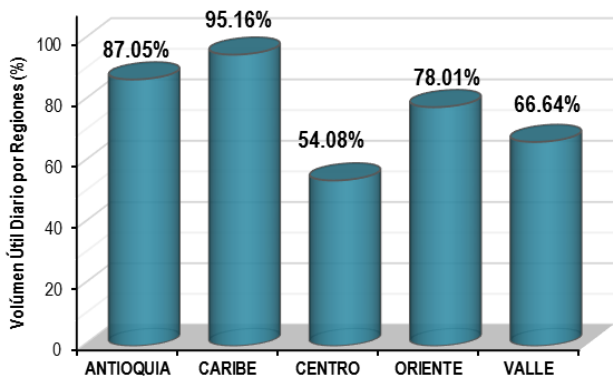
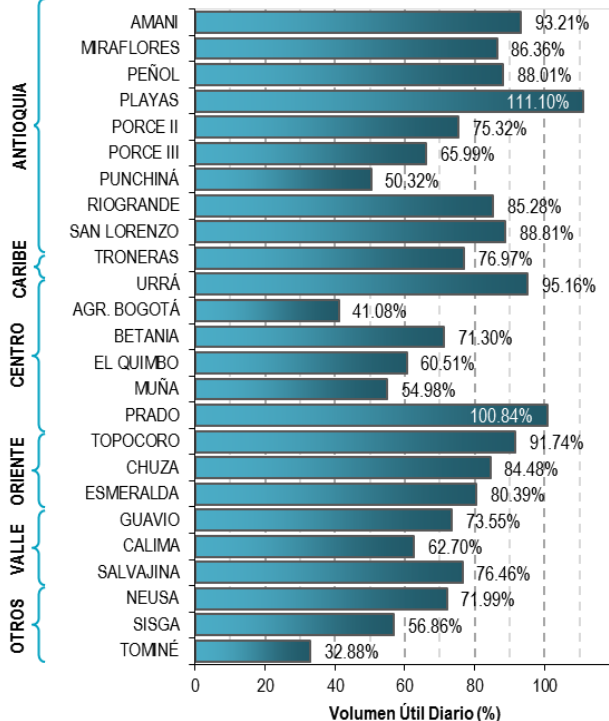
ELEVACIÓN (pies)	DIRECCIÓN	VELOCIDAD	
		NUDOS	Km/h
10,000	VARIABLE	0 - 5	0 - 9
18,000	ESTE	10 - 15	18 - 27
24,000	SURESTE	20 - 25	36 - 45
30,000	SUROESTE	25 - 30	45 - 54

# ESTADO DE LOS EMBALSES

A continuación se relaciona el volumen útil diario de los principales embalses del país (expresado en porcentaje), de acuerdo con la información reportada por XM S.A. E.S.P en la siguiente dirección electrónica:

<http://ido.xm.com.co/ido/SitePages/hidrologia.aspx?q=reservas>

## VOLÚMEN ÚTIL DIARIO EN LOS PRINCIPALES EMBALSES DEL PAÍS



Para estar informado diariamente de lo que pasa con el pronóstico del tiempo y las alertas.

Síguenos en Twitter @IDEAMColombia



## PRECIPITACIONES

A continuación se relacionan los municipios donde en las últimas 24 horas se registraron precipitaciones iguales o superiores a 20.0 mm.

DEPARTAMENTO	MUNICIPIO
AMAZONAS	Leticia (31.4), El Encanto (22.4).
ANTIOQUIA	Pueblorrico (30.0).
CASANARE	Trinidad (33.5), Tauramena (26.0).
CUNDINAMARCA	Puerto Salgar (20.9).
META	El Dorado (58.0), Guamal (35.0), Puerto López (23.0).
NARIÑO	Francisco Pizarro (35.0).
PUTUMAYO	Mocoa (57.2), Puerto Leguizamó (39.4), San Miguel (35.8), San Francisco (28.6).
SANTANDER	<b>SIMACOTA (60.0)</b> , Puerto Parra (56.5), Barrancabermeja (56.0), Contratación (35.0), Confines (22.0).

Para estar informado diariamente de lo que pasa con el **pronóstico del tiempo y las alertas.**

Síguenos en Twitter  
@IDEAMColombia



## TEMPERATURAS MÁXIMAS

A continuación se relacionan los municipios donde en las últimas 24 horas se registraron temperaturas iguales o superiores a 35.0 °C.

DEPARTAMENTO	MUNICIPIO
CESAR	BOSCONIA (36.8), Chiriguana (36.6), Agustín Codazzi (35.6), Agustín Codazzi (35.0).
CUNDINAMARCA	Jerusalén (35.6).
LA GUAJIRA	Manaure (35.4).
SANTANDER	Capitanejo (36.2).



# PRONÓSTICO METEOROLÓGICO



Sábado 7 y domingo 8 de enero de 2017

REGIÓN	PRONÓSTICO
<p><b>SABANA DE BOGOTÁ</b></p>	<p><b>SÁBADO:</b> En las primeras horas de la mañana se prevé cielo entre parcial a mayormente cubierto con predominio de tiempo seco en la mayor parte del área, aunque son posibles algunas lloviznas en zonas puntuales del oriente de la ciudad y la Sabana. Durante la tarde se estima cielo entre parcial a mayormente cubierto con probabilidad de lluvias de baja intensidad al oriente y occidente de la ciudad. Hacia el centro y sur de la Sabana las lluvias pueden alcanzar mayor intensidad. En la noche se esperan algunas lluvias ligeras y dispersas en sectores del oriente y sur de la ciudad y la Sabana, y de mayor intensidad al norte.</p> <p><b>DOMINGO:</b> Se prevé cielo parcialmente cubierto con predominio de tiempo seco en horas de la mañana. Durante la tarde y noche, se estiman precipitaciones, tanto en la ciudad como en la sabana, las más fuertes hacia el occidente y suroriente de la ciudad.</p>
<p><b>CARIBE</b></p>	<p><b>SÁBADO:</b> Durante las primeras horas de la mañana se prevén lluvias de baja intensidad en el sur de los departamentos de Córdoba y Bolívar; predominio de tiempo seco con cielo entre ligera y parcialmente cubierto para el resto de la región. En la tarde son estimadas lluvias sobre sur de Córdoba, sur de Bolívar, inmediaciones de la Sierra Nevada y sur de Cesar. Tiempo seco en el resto del área. En la noche se estiman lluvias en diversos sectores de Córdoba y sur de Sucre. En el resto de la región predominio de tiempo seco.</p> <p><b>DOMINGO:</b> En la jornada se estima predominen las condiciones de tiempo seco, con cielo entre ligera y parcialmente cubierto. No se descartan lluvias en horas de la tarde y noche para el sur de Córdoba, sur de Sucre y sur de Bolívar.</p>
<p><b>ARCHIPIÉLAGO DE SAN ANDRÉS, PROVIDENCIA Y SANTA CATALINA</b></p>	<p><b>SÁBADO:</b> En horas de la mañana se estima cielo mayormente nublado cubierto con probabilidad de lluvias ligeras en la zona. En la tarde se estima cielo mayormente cubierto con precipitaciones a diferentes horas. En las primeras horas de la noche se mantendrán las lluvias, después se tendrá cielo cubierto.</p> <p><b>DOMINGO:</b> Predominarán las condiciones de tiempo seco con cielo parcialmente nublado. No se descartan precipitaciones en horas de la mañana.</p>
<p><b>MAR CARIBE</b></p>	<p><b>SÁBADO:</b> El Caribe colombiano mantendrá las condiciones de tiempo seco con poca nubosidad.</p> <p><b>DOMINGO:</b> Predominarán las condiciones de tiempo seco y cielo ligeramente cubierto a lo largo del área, salvo cercanías del golfo de Urabá donde son probables lluvias en horas de la mañana y la noche.</p>
<p><b>ANDINA</b></p>	<p><b>SÁBADO:</b> En las primeras horas de la mañana se estima cielo entre parcial y mayormente cubierto en la región, con lluvias en sectores de Antioquia y Nariño; lloviznas sobre Huila y Tolima. En horas de la tarde se estiman condiciones nubosas con lluvias en sectores de Antioquia, Risaralda, Huila, Cauca, Nariño, oriente de Cundinamarca y sur y occidente de Santander, de menor intensidad en zonas de Tolima, Caldas, Quindío, occidente y oriente de Boyacá y no se descartan lloviznas en el oriente de Norte de Santander. En la noche se estiman lluvias en Antioquia, Santander, Risaralda y Quindío; de menor intensidad en sectores de Cundinamarca, Nariño y Tolima.</p> <p><b>DOMINGO:</b> Se estiman lluvias a lo largo de la jornada en Antioquia, en la tarde en suroccidente de Santander, Caldas, Risaralda y Quindío, mientras que en la noche las lluvias se concentrarán en el occidente y centro de Boyacá, Valle, Cauca, occidente de Cundinamarca, de menor intensidad en Tolima y Huila.</p>

Planeando tu día?  
Descarga YA y conoce...



Consúltalo a diario y únete a  
la Cultura del Pronóstico del IDEAM

Disponible para  



# PRONÓSTICO METEOROLÓGICO



Sábado 7 y domingo 8 de enero de 2017

REGIÓN	PRONÓSTICO
<b>INSULAR PACÍFICA</b>	<p><b>SÁBADO:</b> La jornada mantendrá abundante nubosidad con lluvias de variada intensidad, tanto en Malpelo como en Gorgona, especialmente en horas de la noche.</p> <p><b>DOMINGO:</b> En la jornada se prevé cielo mayormente cubito con precipitaciones durante la jornada, especialmente en la mañana y la noche.</p>
<b>PACÍFICA</b>	<p><b>SÁBADO:</b> En horas de la mañana se estima cielo entre parcial y mayormente cubierto con lluvias en sectores de Cauca y sur de Valle del Cauca. Tiempo seco en el resto de la región. En la tarde se estiman lluvias en amplios sectores de Chocó, Cauca, y Nariño. Lluvias de menor intensidad en Valle de Cauca. Durante la noche se prevé cielo parcialmente cubierto con lluvias sobre norte de Chocó, sectores de Cauca occidente de Valle del Cauca, y norte de Nariño.</p> <p><b>DOMINGO:</b> En la región cielo entre parcial y mayormente cubierto, las lluvias se estiman, principalmente, en horas de la tarde en sectores de norte de Chocó, y litoral de Valle del Cauca y Cauca.</p>
<b>OCÉANO PACÍFICO</b>	<p><b>SÁBADO:</b> En el área se estiman lluvias durante la jornada, las de mayor intensidad se esperan en horas de la noche. Probabilidad de descargas eléctricas.</p> <p><b>DOMINGO:</b> A lo largo del área se prevé cielo entre parcial y mayormente cubierto con presencia de lluvias en el centro y sur del área en la mañana y noche.</p>
<b>ORINOQUÍA</b>	<p><b>SÁBADO:</b> En horas de la mañana se estima cielo entre parcial y mayormente cubierto con lluvias sobre sectores de Vichada y Meta. Para la tarde se estiman lluvias en el oriente y sur de Vichada, centro y occidente de Meta, occidente de Arauca. En el resto de la región tiempo seco. Para la noche se estiman algunas precipitaciones en sectores de sur de Vichada y zonas dispersas del occidente de Meta, el resto de la región con tiempo seco.</p> <p><b>DOMINGO:</b> Se estima cielo parcialmente cubierto con lluvias en el piedemonte de Meta y Casanare, especialmente en horas de la tarde.</p>
<b>AMAZONÍA</b>	<p><b>SÁBADO:</b> Se prevé cielo mayormente cubierto en la región con lluvias en sectores de Vaupés, Amazonas, Guainía, Caquetá y Guaviare. En horas de la tarde persistirán las condiciones nubosas con precipitaciones entre ligeras y moderadas en Amazonas, Vaupés y Caquetá. Precipitaciones de menor intensidad se estiman en sectores del occidente de Putumayo y Caquetá y áreas dispersas de Guainía. Probabilidad de actividad eléctrica. En la noche las lluvias se concentrarán en zonas de sur y oriente de Amazonas, Caquetá, sur de Guaviare, occidente de Vaupés y norte de Guainía. Lloviznas en el occidente de Putumayo.</p> <p><b>DOMINGO:</b> Se esperan lluvias hacia la tarde y noche en sectores de Guainía, Amazonas, norte de Vaupés y oriente de Caquetá.</p>

Planeando tu día?  
Descarga YA y conoce...



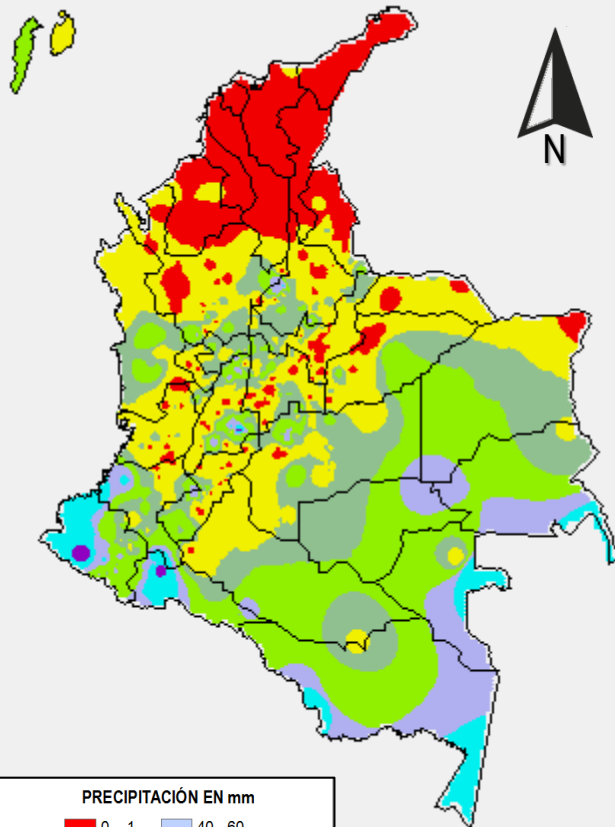
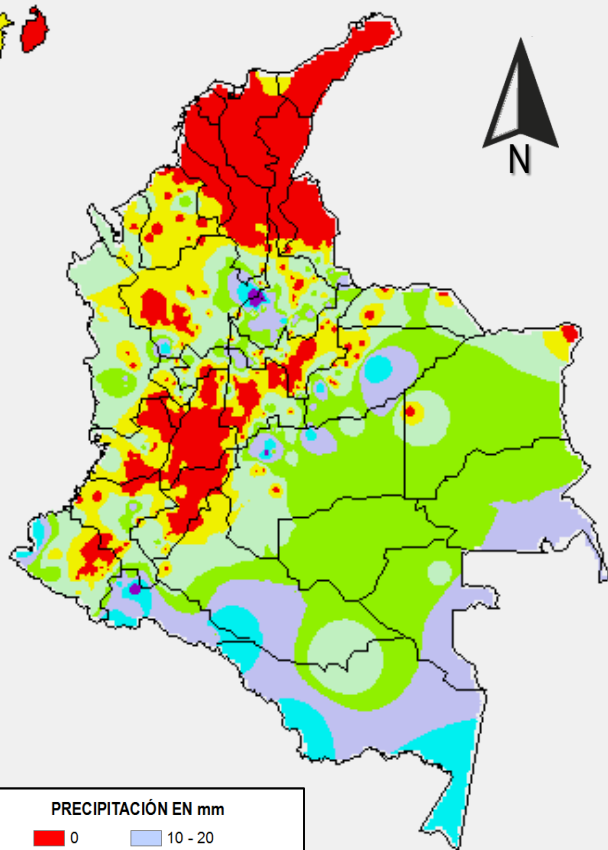
Consúltalo a diario y únete a la Cultura del Pronóstico del IDEAM

Disponible para  

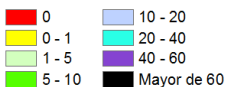
# MAPAS DE PRECIPITACIÓN

**Precipitación diaria:** desde las 07:00 a.m. del día viernes 6 de enero hasta las 07:00 a.m. del día sábado 7 de enero de 2017.

**Precipitación de los últimos 3 días:** desde las 07:00 a.m. del día miércoles 4 de enero hasta las 07:00 a.m. del día sábado 7 de enero de 2017.

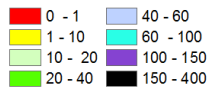


PRECIPITACIÓN EN mm



1 milímetro de precipitación equivale a 1 litro de lluvia por m<sup>2</sup>

PRECIPITACIÓN EN mm



1 milímetro de precipitación equivale a 1 litro de lluvia por m<sup>2</sup>

## ALERTAS VIGENTES E INFORMACIÓN ADICIONAL

Para mayor información sobre el pronóstico del estado del tiempo, informes técnicos diarios, comunicados especiales, mapas diarios de temperaturas máximas y mínimas e información diaria de precipitación se sugiere consultar los siguientes enlaces:

- [MAPA DIARIO DE TEMPERATURA MÁXIMA.](#)
- [MAPA DIARIO DE TEMPERATURA MÍNIMA.](#)
- [INFORMACIÓN DIARIA DE PRECIPITACIÓN Y TEMPERATURA DE LOS PRINCIPALES AEROPUERTOS DEL PAÍS.](#)
- [MOSAICO MAPAS DE PRECIPITACIÓN DIARIA EN MILÍMETROS.](#)



# ALERTA POR DESCENSOS SIGNIFICATIVOS DE LAS **TEMPERATURAS MÍNIMAS DEL AIRE**

Debido a que para los próximos días los pronósticos indican que disminuirá la nubosidad sobre sectores de los altiplanos Cundiboyacense, se emite ésta alerta, por la posibilidad de descensos significativos de las temperaturas mínimas del aire en horas de la madrugada, lo que puede dar lugar a la ocurrencia de heladas agrometeorológicas. Por lo anterior, se sugiere a los agricultores, ganaderos y floricultores estar atentos a los boletines y comunicados emitidos por la entidad.

## REGIÓN ANDINA

### SITIOS PARA LOS CUALES SE GENERA LA ALERTA

**ALERTA  
AMARILLA**

**CUNDINAMARCA:** Bojacá, Chía, Cota, Facatativá, Madrid, Mosquera, Nemocón, Sibaté, Tenjo, Ubaté y Zipaquirá.

**BOYACÁ:** Belén, Chita, Duitama, Firavitoba, Nobsa, Paipa, Sogamoso, Tunja y Cerinza.

# ALERTAS POR NIVELES DE LOS RÍOS

REGIÓN CARIBE	
SITIOS PARA LOS CUALES SE GENERA LA ALERTA	
<b>ALERTA AMARILLA</b>	<p><b>NIVELES ALTOS EN LA CUENCA BAJA DEL RIO MAGDALENA</b></p> <p>Aunque los niveles del río Magdalena continúan con tendencia al descenso, se mantiene esta alerta dado que los valores se encuentran en el rango de altos entre los municipios de El Banco-Magangué y Plato (Magdalena). Igualmente, se prevé continúe la tendencia general al descenso durante los próximos días, con lapsos de tiempo estables y leves ascensos.</p>

# ALERTAS POR AMENAZAS DE INCENDIOS DE LA COBERTURA VEGETAL

**ALERTA ROJA:**

Amenaza Alta o muy alta de ocurrencia de incendios de la cobertura vegetal en zonas de bosques, cultivos y pastos, localizados en los siguientes municipios y sectores aledaños:

**ALERTA NARANJA:**

Amenaza moderada de ocurrencia de incendios de la cobertura vegetal en zonas de bosques, cultivos y pastos, localizados en los siguientes municipios y sectores aledaños:

## REGIÓN CARIBE

### SITIOS PARA LOS CUALES SE GENERA LA ALERTA

**ALERTA ROJA**

**ATLÁNTICO:** Barranquilla, Galapa, Juan de Acosta, Luruaco, Malambo, Piojó, Puerto Colombia, Soledad, Tubará, Usiacurí.

**BOLÍVAR:** Arjona, Cartagena de Indias, Clemencia, Córdoba, El Carmen de Bolívar, Mahates, María La Baja, Morales, San Jacinto, San Jacinto del Cauca, Santa Catalina, Santa Rosa, Santa Rosa Del Sur, Simití, Turbaco, Turbaná, Villanueva, Zambrano.

**CESAR:** Agustín Codazzi, Astrea, Becerrill, Bosconia, Chimichagua, Curumaní, El Copey, El Paso, González, La Gloria, La Jagua de Ibirico, La Paz, Manaure Balcón del Cesar, Pailitas, Pelaya, Pueblo Bello, San Diego, Tamalameque, Valledupar.

**CÓRDOBA:** Ayapel, Buenavista, Canalete, Cereté, Chima, Chinú, Ciénaga de Oro, Cotorra, La Apartada, Lorica, Los Córdoba, Momil, Montelíbano, Montería, Moñitos, Pueblo Nuevo, Puerto Escondido, Purísima, Sahagún, San Andrés de Sotavento, San Antero, San Bernardo del Viento, San Carlos, San Pelayo.

**LA GUAJIRA:** Albania, Barrancas, Dibulla, Distracción, El Molino, Fonseca, Hato Nuevo, La Jagua del Pilar, Maicao, Manaure, Riohacha, San Juan del Cesar, Uribia, Urumita, Villanueva.

**MAGDALENA:** Algarrobo, Aracataca, Ariguaní (El Difícil), Ciénaga, El Banco, Fundación, Nueva Granada, Pijiño del Carmen, Plato, Sabanas de San Ángel, Santa Ana, Santa Bárbara de Pinto, Santa Marta, Sitionuevo, Tenerife.

**SUCRE:** Chalán, Colosó, Corozal, Coveñas, El Roble, Guaranda, Los Palmitos, Majagual, Morroa, Ovejas, Palmito, Sampués, San Benito Abad, San Juan De Betulia (Betulia), San Marcos, San Onofre, San Pedro, Sincé, Sincelejo, Tolú, Tolviejo.

# ALERTAS POR AMENAZAS DE INCENDIOS DE LA COBERTURA VEGETAL

**ALERTA ROJA:**

Amenaza Alta o muy alta de ocurrencia de incendios de la cobertura vegetal en zonas de bosques, cultivos y pastos, localizados en los siguientes municipios y sectores aledaños:

**ALERTA NARANJA:**

Amenaza moderada de ocurrencia de incendios de la cobertura vegetal en zonas de bosques, cultivos y pastos, localizados en los siguientes municipios y sectores aledaños:

## REGIÓN CARIBE

### SITIOS PARA LOS CUALES SE GENERA LA ALERTA

**ALERTA NARANJA**

**BOLÍVAR:** Achí, Hatillo de Loba, Magangué, Margarita, Montecristo, Pinillos, Regidor, San Fernando, San Juan Nepomuceno, Talaigua Nuevo.

*Especial atención en los Parques Nacionales Naturales de Macuira, Isla de Salamanca y Sierra Nevada de Santa Marta.*

## REGIÓN ANDINA

### SITIOS PARA LOS CUALES SE GENERA LA ALERTA

**ALERTA ROJA**

**ANTIOQUIA:** CUNDINAMARCA: Anapoima, Bojacá, El Colegio, Funza, Jerusalén, La Mesa, Pasca, San Antonio de Tequendama, Tenjo.  
**HUILA:** Agrado, Altamira, Colombia, Garzón, Gigante.

# ALERTAS POR AMENAZAS DE INCENDIOS DE LA COBERTURA VEGETAL

## REGIÓN ANDINA

### SITIOS PARA LOS CUALES SE GENERA LA ALERTA

#### ALERTA NARANJA

**ANTIOQUIA:** Amalfi, Apartadó, Arboletes, Betania, Cáceres, Cauca, Nechí, Turbo.

**BOYACÁ:** Chiscas, El Cocuy y El Espino.

**CUNDINAMARCA:** Apulo, Cucunubá, Fúquene, Guachetá, Lenguazaque, Quipile, Sibaté, Soacha, Tena, Tocaima, Viotá.

**SANTANDER:** Cabrera, California, Charta, Floridablanca, Girón, Guaca, Lebrija, Matanza, Piedecuesta, San Andrés, Santa Bárbara, Barichara, Carcasí, Concepción, Enciso, Galán, Hato, Macaravita, Málaga, Rionegro, San José de Miranda, San Vicente de Chucurí, Zapatoca.

**NORTE DE SANTANDER:** Ábrego, Convención, El Carmen, Ocaña, Teorama, Tibú.

**TOLIMA:** Alpujarra, Dolores y Roncesvalles.

*Especial atención en los Parques Nacionales Naturales Catatumbo-Bari, El Cocuy y Sumapaz.*

# ALERTAS POR AMENAZAS DE DESLIZAMIENTO

**ALERTA ROJA:**

Amenaza alta a muy alta por deslizamientos de tierra detonados por lluvias, localizados en los siguientes municipios:

**ALERTA NARANJA:**

Amenaza moderada por deslizamientos de tierra detonados por lluvias, localizados en los siguientes municipios:

## REGIÓN DE LA ANDINA

**ALERTA ROJA**

### SITIOS PARA LOS CUALES SE GENERA LA ALERTA

**ANTIOQUIA:** Dabeiba

## REGIÓN ANDINA

**ALERTA NARANJA**

### SITIOS PARA LOS CUALES SE GENERA LA ALERTA

**ANTIOQUIA:** Copacabana.  
**CALDAS:** Marquetalia, Samaná y Victoria.  
**SANTANDER:** Coromoro y Encino  
**TOLIMA:** Mariquita y Honda

## REGIÓN ORINOQUÍA

**ALERTA NARANJA**

### SITIOS PARA LOS CUALES SE GENERA LA ALERTA

**META:** Acacías, Cubarral, El Dorado, Guamal, Restrepo y Villavicencio

## REGIÓN PACÍFICA

**ALERTA NARANJA**

### SITIOS PARA LOS CUALES SE GENERA LA ALERTA

**CAUCA:** El Tambo, López, Piamonte, Santa Rosa y Timbiquí.  
**CHOCÓ:** Atrato (Yuto), Bagadó, Cértegui y Lloró.  
**NARIÑO:** Barbacoas, Francisco Pizarro (Salahonda), Maguí (Payán), Ricaurte, Roberto Payán (San José) y Tumaco.

# ALERTAS POR AMENAZAS DE DESLIZAMIENTO

**ALERTA ROJA:**

Amenaza alta a muy alta por deslizamientos de tierra detonados por lluvias, localizados en los siguientes municipios:

**ALERTA NARANJA:**

Amenaza moderada por deslizamientos de tierra detonados por lluvias, localizados en los siguientes municipios:

<b>REGIÓN DE LA AMAZONÍA</b>	
<b>ALERTA ROJA</b>	<b>SITIOS PARA LOS CUALES SE GENERA LA ALERTA</b>
	<b>PUTUMAYO:</b> Mocoa y Villagarzón.

<b>REGIÓN PACÍFICA</b>	
<b>ALERTA NARANJA</b>	<b>SITIOS PARA LOS CUALES SE GENERA LA ALERTA</b>
	<b>CAQUETA:</b> San José del Fragua

# ALERTAS POR AMENAZAS DE DESLIZAMIENTO

<b>SECTORES VIALES IDENTIFICADOS CON POTENCIALIDAD DE DESLIZAMIENTOS, LOS CUALES GENERAN ALERTAS</b>	
<b>DEPARTAMENTO</b>	<b>SECTOR VIAL</b>
<b>CUNDINAMARCA</b>	Bogotá (El Portal) – Villavicencio.
<b>META</b>	Pipiral – Villavicencio. Entrada Ciudad Porfía - Caño Tigre Bogotá (El Portal) – Villavicencio. Puente Guatiquía - Los Caballos Ye de Granada - Paso por el Puente sobre el Río Ocoa Paso Antiguo por el Río Guayuriba
<b>CHOCÒ</b>	Certeguí - Quibdó
<b>CAUCA</b>	Mocoa - San Juan de Villalobos Villagarzón - Puerto Bello
<b>NARIÑO</b>	La Piscicultura - El Pepino Tumaco – Junín Junín – Tuquerres
<b>PUTUMAYO</b>	Santa Ana – Mocoa. La Piscicultura - El Pepino Puente La Raya – Canangucho. Mocoa - San Juan de Villalobos



# ALERTAS METEOMARINA

## MAR CARIBE

### ALERTA NARANJA

#### **POR OLEAJE Y VIENTO**

Se prevén vientos de 25 a 30 nudos y rachas mayores, especialmente en sectores del centro y oriente de la cuenca del Caribe colombiano, con oleaje de hasta 3.5 m en zonas de mar abierto. Para las áreas costeras y cercanas al litoral se esperan vientos de hasta 20 nudos y altura máxima de la ola de hasta 2 m. Por lo anterior, se recomienda a las embarcaciones menores consultar con las Capitanías de puerto antes de zarpar y a los bañistas en playas.

### ALERTA AMARILLA

#### **POR PLEAMAR**

En el occidente del mar Caribe colombiano incluidas las costas de San Andrés, Providencia y Santa Catalina, desde el día de hoy y hasta el 11 de enero, se espera una de las pleamares más significativas del mes asociadas con la marea astronómica. Por lo tanto, se recomienda a los habitantes costeros estar atentos a la evolución de este fenómeno.

## OCÉANO PACÍFICO

### ALERTA AMARILLA

#### **POR TIEMPO LLUVIOSO**

En el océano Pacífico nacional especialmente en sectores del sur y centro y en cercanías a la costa, se esperan precipitaciones de variada intensidad, incluso con actividad eléctrica y rachas de viento. Por lo tanto, se advierte a embarcaciones de poco calado consultar con las Capitanías de puerto antes de zarpar en zonas de inminente tempestad.

°C: grados Celsius

m: metros

mm: milímetros

msnm: metros sobre nivel del mar

Km/h: kilómetros por hora

HLC: hora local colombiana

**GOES:** Geostationary Operational Environmental Satellites (Satélite Geostacionario Operacional Ambiental).

**GOES-13** es el designado GOES-Este, localizado en 75° W sobre el ecuador geográfico.

**PNN:** Parque Nacional Natural

**SFF:** Santuario de Fauna y Flora



**ALERTA ROJA. PARA TOMAR ACCIÓN** Advierte al Sistema Nacional de Gestión del Riesgo de Desastres sobre el peligro de un fenómeno y sus efectos adversos sobre la población. Se emite una alerta sólo cuando la identificación de un evento extraordinario indique la amenaza inminente y cuando la gravedad del fenómeno requiera atención prioritaria de los comités departamentales y locales.



**ALERTA NARANJA. PARA PREPARARSE** Indica la amenaza de un fenómeno. No implica riesgo inmediato por lo que es catalogado como un mensaje para informarse y prepararse. El aviso implica vigilancia continua ya que las condiciones son propicias para el desarrollo de un suceso natural.



**ALERTA AMARILLA. PARA INFORMARSE** Se emite cuando las condiciones hidrometeorológicas son favorables para la ocurrencia de un fenómeno natural y pueden aumentar el riesgo según los pronósticos. Por sus características, este nivel está encaminado a informar.

**CONDICIONES NORMALES** Indica que no existe ninguna clase de alerta para la región o zona mencionada.

**OMAR FRANCO** | Director General

**CHRISTIAN EUSCÁTEGUI** | Jefe Oficina del Servicio de Pronósticos y Alertas

Profesionales de Turno:

Jorge GONZÁLEZ, Sonia BERMÚDEZ, Mauricio TORRES,  
 Julie TOBÓN, Alexander MARTÍNEZ y Julián URREA.

<http://www.ideam.gov.co>

Correos electrónicos: [servicio@ideam.gov.co](mailto:servicio@ideam.gov.co), [alertas@ideam.gov.co](mailto:alertas@ideam.gov.co)

Calle 25D # 96B - 70, Piso 3. Bogotá, D.C., Colombia.

Teléfono: 3075625 Ext. 1334-1336.

Síguenos en:

