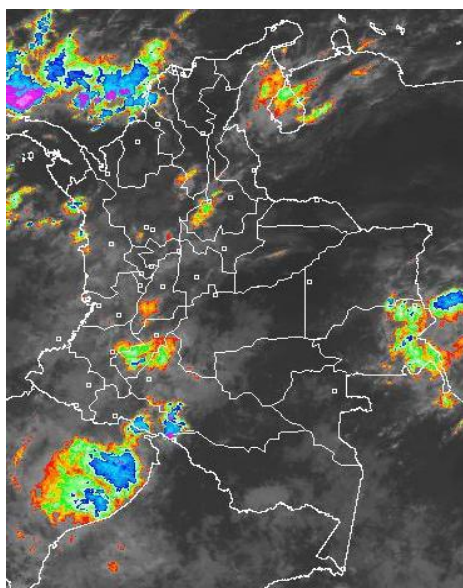


CONDICIONES HIDROMETEOROLÓGICAS ACTUALES

Las lluvias continúan presentándose sobre diferentes sectores de la región Andina, Archipiélago de San Andrés y Providencia, algunas zonas de las regiones Caribe, Pacífica y Amazonia. Se mantiene la **ALERTA ROJA** para el embalse de Prado (Tolima), cuya tendencia es de moderado ascenso en las últimas horas. Continúa la **ALERTA ROJA** para los ríos Magdalena (incluyendo el sector del Canal del Dique) y Cauca en todas sus cuencas, e igual condición para sus principales afluentes. Continúa la **ALERTA ROJA** por deslizamientos de tierra en amplios sectores inestables de las regiones Andina y Pacífica y en algunas zonas del Piedemonte llanero.

IMAGEN SATELITAL

Imagen GOES-13 * 14 de diciembre de 2011 * Hora 8:45 a. m.HLC



PRONÓSTICO CONDICIONES METEOROLÓGICAS ESPECIALES

ÁREA DEL VOLCÁN CERRO MACHÍN

CIELO PARCIALMENTE NUBLADO CON LLUVIAS MODERADAS AL FINALIZAR LA TARDE.
INGEOMINAS lo reporta en **NIVEL AMARILLO (III): CAMBIOS EN EL COMPORTAMIENTO DE LA ACTIVIDAD VOLCÁNICA.**

ELEVACIÓN (pies)	DIRECCIÓN	VELOCIDAD	
		NUDOS	KPH
10,000	ESTE	0 - 5	0 - 9
18,000	SURESTE	5	9
24,000	OESTE	10	18
30,000	NORESTE	10	18

ÁREA DEL VOLCÁN NEVADO DEL HUILA

CIELO PARCIALMENTE NUBLADO CON LLUVIAS MODERADAS EN HORAS DE LA TARDE.
INGEOMINAS lo reporta en **NIVEL AMARILLO (III): CAMBIOS EN EL COMPORTAMIENTO DE LA ACTIVIDAD VOLCÁNICA.**

ELEVACIÓN (pies)	DIRECCIÓN	VELOCIDAD	
		NUDOS	KPH
10,000	SURESTE	10	18
18,000	SUROESTE	15	28
24,000	SUROESTE	15	28
30,000	OESTE	10	18

ÁREA DEL VOLCÁN GALERAS

CIELO PARCIALMENTE NUBLADO CON LLUVIAS MODERADAS EN HORAS DE LA TARDE.
INGEOMINAS lo reporta en **NIVEL AMARILLO (III): CAMBIOS EN EL COMPORTAMIENTO DE LA ACTIVIDAD VOLCÁNICA.**

ELEVACIÓN (pies)	DIRECCIÓN	VELOCIDAD	
		NUDOS	KPH
10,000	SURESTE	5	9
18,000	SUROESTE	15	28
24,000	SUROESTE	15	28
30,000	SUROESTE	10	18

LO MÁS DESTACADO

- Debido a las condiciones hidrológicas del río Magdalena en el canal del Dique, el IDEAM emitió ayer en la tarde el **Comunicado Especial N° 063**. Se sugiere consultar: <http://bart.ideam.gov.co/alertas/ceavigente.pdf>
- Las precipitaciones se concentraron principalmente en las regiones Andina y Pacífica, lo mismo que en sectores aislados de la región Amazónica. El mayor volumen fue reportado en el municipio de **Victoria (Caldas) con 101.0 mm**.
- ALERTA ROJA** para el río Magdalena en el Canal del Dique. Se mantiene la condición de ascenso moderado (el cual es normal para la época), especialmente en el sector desde Santa Lucía hasta Repelón (Atlántico). Se recomienda especial atención para los municipios de Campo de La Cruz, Manatí, Santa Lucía y Suán, en el Atlántico. Adicionalmente se están presentando ascensos importantes de las ciénagas de El Totumo y El Guájaro (Atlántico), con posible afectación de los municipios de Luruaco y Repelón (Atlántico). El tránsito de la onda de crecida llegará hasta Pasacaballos (Bolívar), ocasionando inundaciones en el sector de los municipios de Arjona y Turbaná (Bolívar).
- ALERTA ROJA** para el río Magdalena debido a los niveles con tendencia de ascenso, registrado en las cuencas alta y media (desde Purificación, Tolima hasta Puerto Wilches, Santander).
- El río Bogotá presenta todavía niveles altos, por lo cual se mantienen las condiciones de **ALERTA ROJA** y **ALERTA NARANJA** en varios sectores de la Sabana de Bogotá lo mismo que en el Distrito Capital.
- ALERTA ROJA** para el río Cauca por niveles altos que sobrepasan en algunos sectores la cota de desbordamiento en los municipios de Yotoco (Valle), La Virginia (Risaralda), La Pintada, Venecia y Caucasia (Antioquia). Los niveles altos se presentan hasta su afluencia en la depresión momposina.
- ALERTA ROJA** para los ríos La Miel y Atrato por registrar incrementos importantes de sus niveles desde la madrugada de hoy.
- ALERTA ROJA** por deslizamientos de tierra en áreas inestables de los departamentos de Norte de Santander, Santander, Antioquia, Boyacá, Caldas, Casanare, Chocó, Tolima, Quindío, Huila, Magdalena, Cauca, Meta y Valle del Cauca.
- ALERTA ROJA** para el embalse de Prado según lo reportado por la Empresa de Energía del Pacífico; actualmente no se están realizando vertimientos por computas.
- ALERTA NARANJA** por amenaza moderada a alta de deslizamientos de tierra en áreas inestables de los departamentos de Magdalena, La Guajira, Cesar, Antioquia, Boyacá, Cundinamarca, Nariño, Norte de Santander, Casanare, Chocó y Valle del Cauca.
- ALERTA AMARILLA** para los ríos San Pedro, San Jorge y Sinú, debido a la tendencia moderada registrada en las últimas horas.

ESTADO DE LOS EMBALSES

A continuación se relacionan los volúmenes útiles diarios de reservas de algunos embalses de acuerdo con información de hoy a las 6:00 a. m. consultada en XM:

EMBALSE	DEPARTAMENTO	VOLUMEN ÚTIL DIARIO, %
PLAYAS	Antioquia	120.07
TRONERAS	Antioquia	114.64
EL PEÑOL	Antioquia	106.75
SAN LORENZO	Antioquia	107.20
RIOGRANDE 2	Antioquia	ALERTA AMARILLA 100.62
MIRAFLORES	Antioquia	91.19
PORCE III	Antioquia	66.43
PORCE II	Antioquia	49.25
PUNCHINÁ	Antioquia	84.13
ESMERALDA	Boyacá	98.53

EMBALSE	DEPARTAMENTO	VOLUMEN ÚTIL DIARIO, %
MIEL I	Caldas	97.44
ALTO ANCHICAYÁ	Cauca	77.89
SALVAJINA	Cauca	81.93
URRÁ I	Córdoba	77.90
GUAVIO	Cundinamarca	99.09
MUÑA	Cundinamarca	91.83
SISGA	Cundinamarca	84.87
NEUSA	Cundinamarca	83.01
AGREGADO BOGOTÁ	Cundinamarca	76.06
CHUZA	Cundinamarca	71.87
TOMINÉ	Cundinamarca	73.62
BETANIA	Huila	88.57
PRADO	Tolima	125.48
CALIMA 1	Valle del Cauca	97.27

PRECIPITACIONES

A continuación se relacionan los municipios donde en las últimas 24 horas se registraron precipitaciones iguales o superiores a 30 mm:

DEPARTAMENTO	MUNICIPIOS
ANTIOQUIA	Cañasgordas (31.5) y Jericó (30.0)
BOLÍVAR	María La Baja (42.6)
BOYACÁ	Muzo (73.7)
CALDAS	Victoria (101.0), Samaná (87.0), Salamina (40.0), Marquetalia (37.7) y Riosucio (33.0).
CAQUETÁ	Florencia (79.0), San José de Fragua (30.9)
CASANARE	Rondón (48.8)
CAUCA	Rosas (80.5), El Tambo (58.0)
CESAR	Chiriguáná (37.5)
CHOCÓ	Quibdó (85.7), Istmina (63.0) y San José del Palmar (30.0)
CÓRDOBA	Montelíbano (30.0)
CUNDINAMARCA	Villeta (56.3), La Vega (45.5) y Guaduas (40.8)
HUILA	San Agustín (76.0), Tesalia (47.0), Agrado (40.0), Paicol (40.0), Isnos (38.0), Yaguará (35.0) y Tello (30.0).
MAGDALENA	Santa Marta (41.0) y Pivijay (35.0)
META	Restrepo (45.0), Villavicencio (43.7) y Cubarral (34.0)
NARIÑO	Puerres (46.5)
NORTE DE SANTANDER	Cúcuta (51.0) y Sardinata (51.0)
PUTUMAYO	Puerto Asís (62.2), Mocoa (52.5)
QUINDÍO	Armenia (65.6) y Pijao (52.0)
RISARALDA	Pereira (57.4), Santa Rosa de Cabal (36.8), Belén de Umbría (35.0), La Virginia (35.0) y Pereira (32.0).
SANTANDER	Encino (64.0), Puerto Wilches (58.6), Chima (54.0) y Suaita (47.5).
SUCRE	Sucre (77.0) y San Benito Abad (52.0)
TOLIMA	Mariquita (76.0), Prado (47.7), Armero (45.0), Purificación (41.0), San Antonio (39.3), Melgar (35.0), Ataco (30.3), Villahermosa (30.0) y Planadas (30.0).
VALLE DEL CAUCA	Buenaventura (92.0), Roldanillo (52.0), Alcalá (48.9), Sevilla (38.7), Candelaria (37.0) y Bugalagrande (30.3).



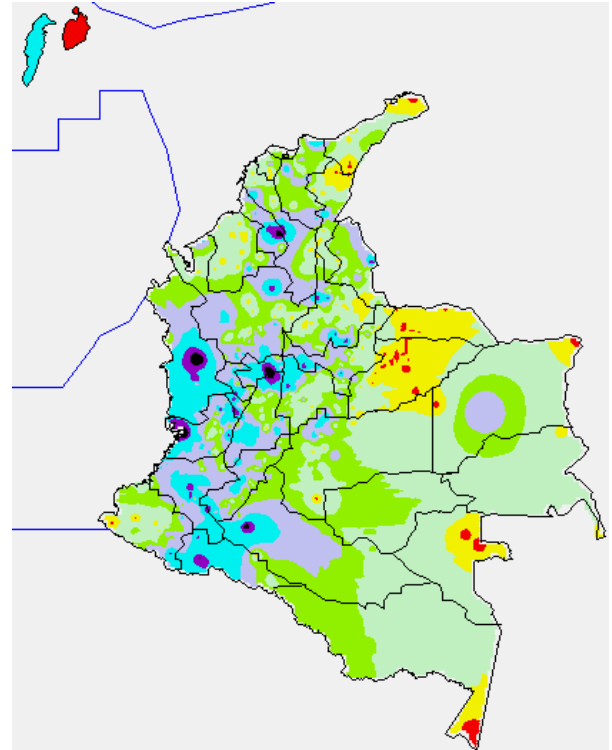
PRECIPITACIÓN

CONSULTE

TOTAL (mm) y PORCENTAJE DE LA PRECIPITACIÓN EN LAS PRINCIPALES CIUDADES DEL PAÍS

MAPA DE PRECIPITACIÓN DIARIA

Desde las 7:00 a.m. del martes 13 de diciembre hasta las 7:00 a.m. del miércoles 14 de diciembre de 2011



0.0 mm	0.1 a 1.0 mm	1.1 a 5.0 mm	5.1 a 10.0 mm
10.1 a 20.0 mm	20.1 a 40.0 mm	40.1 a 60.0 mm	> de 60.1 mm

PRONÓSTICO METEOROLÓGICO

REGIÓN	PRONÓSTICO
SABANA DE BOGOTÁ	MIÉRCOLES: se prevé cielo parcialmente nublado con intervalos de sol de corta duración en horas de la mañana, hacia el medio día aumento de la nubosidad con lluvias ligeras especialmente al norte y occidente de la Sabana. JUEVES: se espera cielo mayormente nublado con lluvias sectorizadas en horas de la tarde.
ANDINA	MIÉRCOLES: en la mañana, cielo parcialmente nublado con algunas lluvias de ligeras a moderadas en zonas dispersas del Eje Cafetero, Huila, Tolima y Macizo Colombiano. En la tarde, lluvias moderadas en sectores dispersos de montaña de los Santanderes, sur de Antioquia, Eje Cafetero, Tolima, Boyacá y Cundinamarca, lluvias de menor intensidad en Cauca, Valle del Cauca y Nariño. JUEVES: cielo parcialmente nublado con lluvias moderadas especialmente en sectores del Eje Cafetero y los Santanderes, precipitaciones ligeras en el Valle del Cauca, Cauca y Nariño.
CARIBE	MIÉRCOLES: se prevé cielo parcialmente nublado con lluvias de variada intensidad en sectores de Atlántico, La Guajira, Cesar y norte de Magdalena, Bolívar, Sucre y Córdoba., especialmente en la tarde y noche. JUEVES: cielo parcialmente nublado con lluvias de ligeras a moderadas en Atlántico, Magdalena, norte del Cesar y La Guajira especialmente en horas de la tarde y noche.
ARCHIPIÉLAGO DE SAN ANDRÉS, PROVIDENCIA Y SANTA CATALINA	MIÉRCOLES: cielo entre mayormente nublado con lluvias moderadas, en el transcurso de la jornada las más intensas se esperan en horas de la mañana. JUEVES: cielo nublado con lluvias moderadas durante el transcurso de la jornada.

REGIÓN	PRONÓSTICO
MAR CARIBE	MIÉRCOLES: cielo nublado con precipitaciones de moderadas a fuertes en el centro y occidente. JUEVES: cielo parcialmente nublado con lluvias de variada intensidad en el centro y occidente..
PACÍFICA	MIÉRCOLES: cielo parcialmente nublado con lluvias moderadas en el norte de Chocó, y lluvias de menor intensidad en sectores del litoral del Valle y Cauca. JUEVES: cielo parcialmente nublado con lluvias en Chocó y litoral del Valle.
INSULAR PACÍFICA	MIÉRCOLES: se espera cielo parcialmente nublado con algunas lluvias especialmente hacia la Isla de Gorgona. JUEVES: cielo parcialmente nublado con predominio de tiempo seco durante las primeras horas del día, en horas de la tarde se pueden presentar lloviznas especialmente hacia la Isla de Gorgona.
OCEANO PACÍFICO	MIÉRCOLES: cielo parcialmente nublado con lluvias ligeras a lo largo del norte y centro del litoral. JUEVES: cielo parcialmente nublado con lluvias moderadas en el norte.
ORINOQUIA	MIÉRCOLES: en horas de la mañana cielo seminublado y predominio de tiempo seco. En horas de la tarde aumento de la nubosidad y lluvias en sectores de Vichada. JUEVES: cielo parcialmente nublado con lluvias de variada intensidad en sectores Vichada, especialmente en horas de la tarde.
AMAZONIA	MIÉRCOLES: en la mañana cielo mayormente nublado con precipitaciones moderadas al occidente de la región, en la tarde y noche son prevista lluvias moderadas en sectores de Guainía, Vaupés, Amazonas, Guaviare, Caquetá y Putumayo. JUEVES: de espera cielo mayormente nublado con precipitaciones de variada intensidad a lo largo de la jornada; aunque las lluvias más intensa se prevén en horas de la tarde y noche principalmente en sectores del trapezio Amazónico, Vaupés y Guainía.

ALERTAS VIGENTES

Para mayor información sobre el pronóstico del estado del tiempo, Informes Técnicos Diarios y Comunicados Especiales, e informes de otras áreas temáticas, tales como Inundaciones, Deslizamientos de Tierra e Incendios Forestales, se sugiere consultar los vínculos que se encuentran en la página principal del instituto www.ideam.gov.co

REGIÓN CARIBE

ALERTA ROJA NIVELES ALTOS EN LA PARTE BAJA DEL RÍO MAGDALENA

Continúa la tendencia de ascenso moderado en la cuenca baja del río Magdalena, en el sector comprendido entre Gamarra (Cesar) y la desembocadura en el mar Caribe, incluyendo amplios sectores del Canal del Dique. El IDEAM mantiene el nivel de **ALERTA ROJA** en las siguientes poblaciones:

Atlántico: Palmar de Varela, sectores aledaños a las ciénagas La Luisa y La Chepa. En el sector suroriental del departamento los niveles del río Magdalena se encuentran próximos a las cotas de desbordamiento. El nivel de alarma vigente se extiende para los municipios de Bohórquez, Campo de La Cruz, Santa Lucía, Suán, Candelaria, Santo Tomás, Manatí y Puerto Colombia; igual situación se presenta en sectores ribereños bajos del Canal del Dique; adicionalmente se presentan incrementos importantes de la Ciénaga del Guájaro y en la Ciénaga El Totumo, lo cual genera inundaciones lentas en los municipios de Repelón y Luruaco.

Bolívar: San Felipe y El Salto, ubicados en la margen derecha del brazo de Mompóx; Magangué, San Pablo, Calamar, Cantagallo y Hatillo de Loba (corregimientos de San Miguel y Juana Sánchez en la margen derecha de Brazo de Loba).

Cesar: Gamarra en sectores rurales y urbanos del municipio, especialmente en el corregimiento de Capulco; adicionalmente, poblaciones ribereñas de la Ciénaga de Zapatos, como Chimichagua y Saloa.

Magdalena: Belén en la Ciénaga de Zapatos, Tenerife, Santa Ana, Pedraza, El Banco y Plato

ALERTA ROJA NIVELES ALTOS EN LA PARTE BAJA DEL RÍO MAGDALENA EN EL SECTOR DEL CANAL DEL DIQUE

El río Magdalena en el Canal del Dique continúa con la tendencia de ascenso moderado (el cual es normal para la época), especialmente en el sector desde Santa Lucía hasta Repelón (Atlántico). Se recomienda especial atención para los municipios de Campo de La Cruz, Manatí, Santa Lucía y Suán, en el Atlántico. Adicionalmente se están presentando ascensos importantes de las ciénagas de El Totumo y El Guájaro (Atlántico), con posible afectación de los municipios de Luruaco y Repelón (Atlántico). El tránsito de la onda de crecida llegará hasta Pasacaballos (Bolívar), ocasionando inundaciones en el sector de los municipios de Arjona y Turbaná (Bolívar).

ALERTA ROJA DESLIZAMIENTOS DE TIERRA

Cesar: se pronostica amenaza baja por deslizamientos de tierra en los municipios de Pailitas, Pelaya, La Gloria, San Martín y San Alberto.

Magdalena: se pronostica amenaza alta por deslizamientos de tierra en el municipio de Santa Marta.

ALERTA NARANJA DESLIZAMIENTOS DE TIERRA

Antioquia: amenaza baja por deslizamientos de tierra en áreas inestables en los municipios de Arboletes, Necoclí y San Juan de Urabá.

Cesar: amenaza baja por deslizamientos de tierra en los municipios de Pailitas, Pelaya, La Gloria y San Alberto.

Magdalena: amenaza moderada a alta por deslizamientos de tierra en el municipio de Santa Marta y Fundación.

ALERTA AMARILLA PROBABILIDAD CRECIENTES SÚBITAS DEL RÍO SAN JORGE Y SUS AFLUENTES

Como resultado de las lluvias presentadas desde anoche se presentan incrementos en los niveles de las corrientes de la cuenca del río San Jorge, donde se destacan las siguientes condiciones:

Cuenca del río San Pedro. Éste río aguas arriba de su confluencia con el río San Jorge, presenta desde ésta madrugada tendencia al ascenso, la cual se prevé continúa en el transcurso del día. Especial recomendación para pobladores ribereños de los corregimientos de Juan José y Villanueva, del municipio de Puerto Libertador (Córdoba). Se prevé que en la noche de hoy se presenten incrementos moderados en el río San Jorge, aguas arriba de Montelíbano.

Cuenca del río San Jorge. Debido a precipitaciones locales, se registra desde la madrugada de hoy y al tránsito de la onda de crecida del río San Pedro proveniente desde Puerto Libertador (Córdoba), se previene a los pobladores en zonas ribereñas bajas, especialmente en el sector Montelíbano - La Apartada - Buenavista (departamento de Córdoba), ante la posibilidad de crecientes súbitas.

ALERTA AMARILLA PROBABILIDAD CRECIENTES SÚBITAS DEL RÍO SINÚ

Debido al incremento de las lluvias, desde anoche se han presentado ascensos importantes del río Sinú (especialmente aguas abajo del Embalse de Urrá I) aunque éstos no han causado afectación. Como resultado de la operación normal del Embalse de Urrá y la información de las estaciones hidrológicas localizadas entre Urrá y la ciudad de Montería, desde anoche ha observado un ascenso moderado en los niveles, los cuales se encuentran en el rango de medios a altos, pero sin causar afectación. Por lo anterior se recomienda estar atentos a los pobladores de zonas ribereñas de los municipios Tierralta, Valencia, Morales, Montería, Ceteré, San Pelayo, Carrillo y Lorica, en el departamento de Córdoba, e igual recomendación en a en zonas bajas (especialmente en la margen derecha del río), en el sector Montería - Cereté y en inmediaciones de la Ciénaga de Momil. Se prevé que ésta condición de ascenso continúe en el transcurso del día.

ALERTA AMARILLA CRECIENTES SÚBITAS EN LOS RÍOS QUE DESCENDEN DE LA SIERRA NEVADA DE SANTA MARTA Y PARA LOS RÍOS TAPIAS Y RANCHERÍA.

Continúan las lluvias en estribaciones de la Sierra Nevada de Santa Marta, con lo cual se pueden presentar crecientes súbitas en los ríos Manzanares, Guachaca, Tucurínca, Aracataca, Fundación, Sevilla y Algarrobo. Igual condición se presenta en las cuencas de los ríos Tapias y Ranchería por lo cual se recomienda especial atención a los pobladores ribereños de estas zonas.

REGIÓN ANDINA

ALERTA ROJA POR NIVELES ALTOS EN EL EMBALSE DE PRADO

De acuerdo a la información suministrada por EPSA a las 06:00 horas del hoy, el Embalse de Prado presenta una cota de nivel de 364.50 msnm correspondiente al 125.48% de volumen útil siendo la cota máxima 367.0 m.s.n.m. Se previene a los pobladores ubicados aguas abajo de este embalse para que estén atentos a nuevos comunicados sobre cambios en el nivel del embalse; actualmente no se están realizando vertimientos por compuertas.

ALERTA ROJA NIVELES ALTOS EN LAS CUENCAS ALTA Y MEDIA DEL RÍO MAGDALENA

Se mantiene una **ALERTA ROJA** por crecientes súbitas para varias corrientes en la cuenca alta del río Magdalena, las cuales podrían afectar poblaciones, dentro de las cuales se destacan:

Cuenca alta (departamento de Tolima): especial atención en zonas ribereñas bajas del río Magdalena, especialmente en proximidades de Purificación; ascensos considerables de los varios de sus afluentes como son los ríos Totaré, Alvarado, Saldaña y Sumapáz (especial atención para el municipio de Melgar, Tolima). También se recomienda especial atención en zonas ribereñas bajas de los ríos Amoyá y Tuluní, aguas arriba de Chaparral (Tolima) y también para zonas ribereñas bajas de los ríos Amamichú, Riachuelo, Siquila y Saldaña, aguas arriba de Rioblanco y Ataco (Tolima).

Cuenca media: por las lluvias y también como resultado del tránsito de la onda de crecida, para los departamentos de Tolima y Caldas se prevén aumentos lentos de nivel en el río Magdalena, especialmente aguas abajo del municipio de Honda (Tolima). Por tal razón se recomienda a los municipios ribereños estar atentos a los posibles cambios en los niveles del río, especialmente en los sectores más bajos de Puerto Salgar (Cundinamarca), La Dorada (Caldas), Puerto Berrío (Antioquia), Barrancabermeja y Puerto Wilches (Santander), Yondó (Antioquia) y Gamarra (Cesar); adicionalmente éste nivel de alarma nivel de alarma de **ALERTA ROJA** se extiende para varias

corrientes en el departamento de Santander (especialmente cuenca alta y media de los ríos Carare, Sogamoso, de Oro, Cimitarra y Lebrija), ya que en sus cuencas altas se reportan fuertes precipitaciones.

ALERTA ROJA NIVELES ALTOS EN LAS CUENCAS ALTA, MEDIA Y BAJA DEL RÍO CAUCA Y SUS AFLUENTES

Aunque se registra una tendencia de descenso moderado en el nivel del río Cauca en los últimos días, estos se mantienen superiores a las cotas de desbordamiento en las estaciones de Mediacaño, (Yotoco, Valle del Cauca), La Virginia (Risaralda), La Pintada y Venecia (Antioquia). Los incrementos se presentan también entre Caucasia (Antioquia) y Guaranda (Sucre). A continuación se relacionan algunos sectores puntuales en los cuales son más evidentes los incrementos de niveles:

Sector Guaranda (Sucre)-Aché (Bolívar): se han registrado inundaciones lentas y desbordamientos en zonas (especialmente sectores rurales), siendo éstos más críticos en el municipio de La Pintada y el corregimiento Bolombolo (Venecia, Antioquia) localizados en el suroeste antioqueño.

Sector de la Depresión Momposina: se recomienda especial atención a los puntos más bajos de los corregimientos de Margento (municipio de Caucasia, Antioquia) y Colorado (municipio de Nechí, Antioquia), lo mismo que en inmediaciones de la depresión de La Mojana sucreña, ante la eventualidad de ocurrencia de crecidas lentas.

Antioquia: en la estación de Bolombolo (municipio de Venecia), se mantiene la condición de ascenso en los niveles con posible afectación en sectores rurales y urbanos. Se recomienda estar atentos ante la probabilidad de ocurrencia de crecientes súbitas en ríos de alta pendiente del norte de Antioquia, particularmente la cuenca alta de los ríos San José, Tenche y El Bagre (afluentes del río Nechí), lo mismo que en otros afluentes al río Cauca a la altura de Puerto Valdivia, Tarazá y Nechí.

Risaralda: incrementos importantes en los niveles en La Virginia donde se superan las cotas de desbordamiento

Valle del Cauca: los ríos Morales, Guadalajara, Cali y Dagua, así como los ríos Riopaila y Zarzal, asociados con el distrito de riego del RUT (Roldanillo - La Unión - Toro). Se destaca que en el municipio de La Victoria, se mantienen niveles altos superando la cota crítica de desbordamiento; también se presentan niveles muy altos y superiores a las cotas de desbordamiento en Yotoco, Yumbo y Bugalagrande. Adicionalmente los ríos Meléndez y Pance permanecen en el rango de niveles medios a altos. El río Palo a presentando crecientes súbitas que superan la cota de desbordamiento, afectando la parte baja de la cuenca y elevando los niveles del río Cauca a la altura de Cali (Valle del Cauca) condición que se espera se mantenga a lo largo del día de hoy. El río Palo a presentando crecientes súbitas que superan la cota de desbordamiento, afectando la parte baja de la cuenca y elevando los niveles del río Cauca a la altura de Cali (Valle del Cauca) condición que se espera se mantenga a lo largo del día de hoy.

ALERTA ROJA RÍO DE ORO Y RÍO CARARE PRESENTAN NIVELES MUY ALTOS

Se reportan crecientes súbitas en los ríos del departamento de Santander, entre los más importantes sobresalen el río de Oro a la altura del municipio de Girón y el río Carare (parte alta de la cuenca) en el municipio de Puerto Araujo que continúa registrando valores muy altos, por lo que se advierte a la poblaciones aguas abajo y en la confluencia con el río Magdalena a la altura del municipio de Cimitarra (Santander), por lo que se recomienda a las autoridades locales tomar las medidas pertinentes.

ALERTA ROJA NIVELES ALTOS EN LA CUENCA MEDIA DEL RÍO BOGOTÁ

Aunque se registra descenso moderado del río Bogotá en su cuenca media, todavía se registran regazos del tránsito de las ondas de crecida, los cuales son más notorios en las localidades de Engativá, Fontibón, Kennedy y Bosa) y municipios aledaños de Cajicá; Suba, Cota, Chía y Soacha); en la estación de monitoreo de Gibraltar en Bogotá D. C. se observan ascensos.

ALERTA ROJA NIVELES ALTOS EN EL RÍO LA MIEL

Como resultado de las lluvias presentadas en la cuenca alta y media del río San Miguel (afluente del río Magdalena), se registran crecidas importantes. Se prevé que la condición de ascenso moderado continúe en el transcurso del día, y aunque sus niveles son altos, todavía no han causado afectación. Adicionalmente, los niveles se ven influenciados por la operación regular de desembalse proveniente de la Central Hidroeléctrica La Miel. La onda de crecida se reflejará hasta Sonsón (Antioquia).

ALERTA ROJA DESLIZAMIENTOS DE TIERRA

Antioquia: amenaza alta a muy alta por deslizamientos de tierra en áreas inestables en los municipios de Cocorná, San Luis y San Francisco. Se pronostica amenaza moderada a alta por deslizamientos en los municipios de Alejandría, Argelia, Carmen De Vóboral, Concepción, Granada, Jericó, Nariño, Sonsón, Yondó (Casabe) y Zaragoza. Se mantiene amenaza moderada en los municipios de Abejorral, Amagá, Amalfi, Andes, Angelópolis, Anorí, Armenia, Cáceres, Caldas, Cañasgordas, Caracolí, Caramanta, Ciudad Bolívar, Concordia, Dabeiba, Ebéjico, Fredonia, Frontino, Giraldo, Ituango, La Ceja, La Pintada, La Unión, Maceo, Medellín, Montebello, Puerto Berrio, Puerto Nare, Puerto Triunfo, Remedios, Salgar, Santa Bárbara, Santa Fe De Antioquia, Segovia, Sopetrán, Tarazá, Tarso, Uramita, Urrao, Vegachí, Venecia, Yalí y Yolombó.

Boyacá: Se pronostica amenaza moderada a alta en los municipios Aquitania, Muza y Cubará.

Caldas: amenaza alta por deslizamientos de tierra en los municipios de Marquetalia, Norcasia, Pensilvania, Samaná y Victoria. Se pronostica amenaza moderada a alta en los municipios de Aguadas, Chinchiná, Filadelfia, La Dorada, La Merced, Manizales, Manzanares, Marmato, Marulanda, Neira, Pácora, Salamina, Supía y Villamaría.

Cauca: se pronostica amenaza moderada a alta por deslizamientos de tierra en áreas inestables de los municipios de Bolívar, Cajibío, El Tambo, Patía (El Bordo), Popayán, Puracé (Coconuco), Rosas, Sotará (Paispamba), Sucre, Timbío y Totoró. Se pronostica amenaza moderada por

deslizamientos en los municipios de Almaguer, Bolívar, Buenos Aires, Caldono, Corinto, Inzá, Jambaló, López, La Sierra, La Vega, Miranda, Páez (Belalcázar), Santander De Quilichao, Silvia, Suárez y Toribío.

Huila: se pronostica amenaza moderada a alta por deslizamientos de tierra en áreas inestables de los municipios de Aipe, Baraya, Campoalegre, Hobo, La Plata, Neiva, Paicol, Palermo, Rivera, Tesalia, Villavieja y Yaguará.

Nariño: se pronostica amenaza moderada por deslizamientos de tierra en áreas inestables de los municipios de Buesaco, Cumbitara, La Florida, La Unión, Nariño, Arboleda (Berruecos) y Albán (San José).

Norte de Santander: Se pronostica amenaza alta por deslizamientos de tierra en los municipios Ábrego, Cáchira, Tibú y La Esperanza. Se mantiene amenaza moderada a alta en los municipios de Cáchira, Cócota, Chinácota, Chitagá, Convención, Cucutilla, Durania, El Tarra, El Zulia, Gramalote, Hacarí, Labateca, Lourdes, Pamplona, Salazar, San Calixto, Sardinata, Silos, Teorama y Villa Caro.

Risaralda: moderada a alta por deslizamientos de tierra en áreas inestables del municipio de, Santa Rosa de Cabal.

Santander: se pronostica amenaza moderada por deslizamientos de tierra en los municipios de Barrancabermeja, Cimitarra, Landázuri, Oiba, Rionegro, Sabana De Torres, San Vicente De Chucurí y Suaita. Se pronostica amenaza moderada en los municipios de Albania, Barbosa, Bolívar, Carcasí, Charalá, Chima, Chipatá, Contratación, Coromoro, El Carmen, El Guacamayo, Encino, Florián, Floridablanca, Girón, Guapotá, Guavatá, Guepsa, La Belleza, La Paz, Lebrija, Macaravita, Matanza, Mogotes, Puente Nacional, Sabana De Torres, San Andrés, San Benito, San Miguel, Santa Helena, Del Opón, Simacota, Sucre, Tona, Valle De San José y Vélez.

Tolima: se pronostica amenaza moderada a alta por deslizamientos de tierra en áreas inestables de los municipios de Fala, Fresno y Mariquita. Se pronostica amenaza moderada en los municipios de Alpujarra, Anzoátegui, Armero (Guayabal), Ataco, Cajamarca, Carmen De Apicalá, Casabianca, Chaparral, Cunday, Dolores, Herveo, Honda, Ibagué, Icononzo, Lérica, Libano, Melgar, Murillo, Natagaima, Palocabildo, Planadas, Prado, Purificación, Rioblanco, Roncesvalles, San Antonio, Villahermosa y Villarrica.

Valle del Cauca: se pronostica amenaza alta por deslizamientos de tierra en áreas inestables del municipio de Buenaventura.

ALERTA NARANJA NIVELES ALTOS EN LA CUENCA MEDIA DEL RÍO BOGOTÁ

Todavía se registran niveles oscilando en el rango de medios a altos en sitios como PTAR, Alameda y La Isla, en Bogotá. D. C.

ALERTA NARANJA DESLIZAMIENTOS DE TIERRA

Boyacá: se pronostica amenaza baja por deslizamientos de tierra en áreas inestables de los municipios de Berbeo, Betéitiva, Buenavista, Chinavita, Chita, Coper, Corrales, El Espino, Gémeza, Guicán, La Victoria, Maripí, Mongua, Monquirá, Muza, Otanche, Pachavita, Panqueba, Pauna, Paya, Paz De Río, Pesca, Pisba, Puerto Boyacá, Quipama, Saboyá, San José de Pare, San Pablo De Borbur, Santana, Socotá, Tópaga, Tasco, Tibaná, Turmequé y Ventaquemada.

Cundinamarca: Se mantiene amenaza baja por deslizamientos de tierra en áreas inestables de los municipios de Agua De Dios, Albán, Anapoima, Anolaima, Apulo, Arbeláez, Beltrán, Bituima, Bogotá D.C., Bojacá, Cabrera, Cachipay, Caparrapí, Cáqueza, Carmen De Carupa, Chaguani, Chipaque, Chocontá, Cucunubá, El Colegio, El Peñón, El Rosal, Facatativá, Fusagasugá, Gachetá, Gama, Granada, Guaduas, Guayabal De Siquima, Guayabetal, Gutiérrez, Jerusalén, La Calera, La Mesa, La Palma, La Peña, La Vega, Lenguaque, Medina, Nilo, Nimaima, Nocaima, Pacho, Paime, Pandí, Pasca, Pulí, Quebradanegra, Quetame, Quipile, Ricaurte, San Antonio De Tequendama, San Bernardo, San Cayetano, San Francisco, San Juan De Rioseco, Sasaima, Sibatá, Silvania, Soacha, Subachoque, Suesca, Supatá, Sutatausa, Tabio, Tausa, Tena, Tibacuy, Tocaima, Topaipí, Ubalá, Utica, Venecia, Vergara, Viani, Villagómez, Villapinzón, Villeta, Viotá, Yacopi, Zipacón y Zipaquirá.

ALERTA AMARILLA PROBABILIDAD CRECIENTES SÚBITAS DEL RÍO GUALÍ

Debido a la reactivación de las lluvias en la zona, particularmente las que se presentaron en la Victoria y Pensilvania (Caldas) y en Mariquita Ataco (Tolima) se genera ésta alerta, ante la posibilidad de crecientes súbitas en el río Gualí. Por ésta situación, se recomienda a los pobladores estar atentos a la información de las entidades de emergencia en las áreas de influencia y poblaciones ribereñas.

REGION ORINOQUIA

ALERTA ROJA DESLIZAMIENTOS DE TIERRA

Casanare: Se pronostica amenaza moderada a alta por deslizamientos de tierra en los municipios Chámeza y Tauramena.

Meta: Se pronostica amenaza alta a muy alta por deslizamientos de tierra en áreas inestables en los municipios de Acacias, Cubarral, Guamal, Lejanías, Mesetas, Restrepo, Uribe, Villavicencio y El Castillo. Se pronostica amenaza moderada a alta en los municipios de Cumaral, San Juan de Arama.

ALERTA NARANJA DESLIZAMIENTOS DE TIERRA

Casanare: Se pronostica amenaza baja a moderada por deslizamientos de tierra en áreas inestables de los municipios de Recetor, Aguzal, Hato Corozal, La Salina, Paz de Ariporo, Támara y Yopal.

Meta: amenaza moderada a alta en los municipios de Guamal, Lejanías, El Dorado y Castillo. Se pronostica amenaza moderada por deslizamientos de tierra en los municipios de Mesetas, La Macarena y San Juan de Arama.

Boyacá: Se pronostica amenaza moderada a alta en los municipios de Cubará y Aquitania. Se mantiene amenaza baja a moderada por deslizamientos de tierra en áreas inestables de los municipios de Campohermoso, Cubará, Labranzagrande, Macanal, Miraflores, Páez, Pajarito, Rondón, San Luis De Gaceno, Santa María y Umbita.

REGIÓN PACÍFICA

ALERTA ROJA PARA EL RIO ATRATO POR NIVELES ALTOS

A la altura de Quibdó (Chocó), el río Atrato continua con fluctuaciones importantes en el nivel con valores en el rango de altos; debido a la probabilidad de lluvias sobre la cuenca se recomienda mantener este nivel de alerta y se previene a los pobladores para que estén atentos ante posibles afectaciones por inundaciones lentas, particularmente las poblaciones de: Quibdó, Tagachí, Vigía del Fuerte, Domingodó y Riosucio.

ALERTA ROJA DESLIZAMIENTOS DE TIERRA

Chocó: Se pronostica amenaza moderada a alta por deslizamientos de tierra en áreas inestables en los municipios de Istmina, Condoto, Tadó, Pie de Pató, Pizarro, El Cantón Del San Pablo (Managrú), Medio Baudó (Boca de Pepú), Nuquí, San José del Palmar, Sipí y Unión Panamericana (Animas).

ALERTA NARANJA DESLIZAMIENTOS DE TIERRA

Chocó: Se pronostica amenaza moderada a alta por deslizamientos de tierra en áreas inestables en los municipios de Alto Baudó (Pie De Pato), Atrato (Yuto), Bagadó, Bahía Solano (Mutis), Bajo Baudó (Pizarro), Bojayá (Bellavista), Cértegui, Condoto, El Cantón Del San Pablo (Managrú), Istmina, Loró, Medio Atrato (Betú), Medio Baudó(Boca De Pepú), Medio San Juan (Andagoya), Nóvita, Nuquí, Quibdó, Río Iró (Santa Rita), Río Quito (Paimadó), San José Del Palmar, Sipí, Tadó y Unión Panamericana (Animas).

Nariño: Se pronostica amenaza moderada a alta por deslizamientos de tierra en áreas inestables en los municipios de Barbaocoas y Ricaurte.

Valle del Cauca: Se pronostica amenaza moderada a alta por deslizamientos de tierra en áreas inestables en los municipios de Buenaventura y Dagua. Se pronostica amenaza moderada en los municipios de Bolívar, Buga, Bugalagrande, Calima (El Darién), El Cerrito, El Dovio, Palmira, San Pedro, Sevilla, Tuluá y Versalles.

ALERTA AMARILLA RÍOS DE LA VERTIENTE DEL PACÍFICO

Como resultado de la persistencia de las lluvias registradas en los últimos días se siguen presentando incrementos importantes de varias corrientes de la región Pacífica, ante la probabilidad de lluvias en la zona pacífica se recomienda éste nivel de alarma especialmente para los siguientes sitios:

Cuenca del río San Juan: especial atención para éste municipio chocono, especialmente en zonas limítrofes de los departamentos de Chocó y del Valle del Cauca, ante la inminencia de crecidas súbitas.

Cuenca media y baja de los ríos Anchicayá y Dagua: especial atención para zonas bajas del municipio de Buenaventura (Valle del Cauca).

REGIÓN AMAZONICA

ALERTA AMARILLA PARA VARIAS CORRIENTES EN EL PIEDEMONTE CAQUETEÑO

Dado el ingreso de intensas precipitaciones hacia el piedemonte Caqueteño y el Macizo Colombiano, se prevén crecientes súbitas en las cuencas de los ríos Orteguzá, El Caraño, el Hacha y la quebrada La Perdiz; se recomienda a pobladores en zonas ribereñas de en los municipios de Florencia, Montañita, El Paujil, Milán, Doncello y Puerto Rico (Caquetá). Así como en la cuenca alta y media de los ríos Putumayo y Mocoa, en el departamento del Putumayo

MAR CARIBE

ALERTA AMARILLA: TIEMPO LLUVIOSO

En amplios sectores del centro y occidente del Mar Caribe colombiano incluyendo el archipiélago de San Andrés y Providencia y la zona próxima a la costa se pronostican condiciones lluviosas durante la jornada con posibilidad de tormentas eléctricas y rachas de viento, se recomienda a pescadores

y usuarios de embarcaciones menores monitorear la evolución del fenómeno consultando con las Capitanías de puertos antes de zarpar.

OCÉANO PACÍFICO

ALERTA AMARILLA PLEAMARES

Hasta el 15 de diciembre del presente año se espera una de las pleamares más representativas del mes en el litoral Pacífico colombiano, asociada con la marea astronómica, se recomienda a habitantes costeros estar atentos a la evolución del fenómeno.

Ricardo LOZANO PICÓN, Director General
María Teresa MARTÍNEZ GÓMEZ, Jefe Oficina de Pronósticos y Alertas
Fidel Alberto PARDO OJEDA, Coordinador de Alertas Ambientales

Profesionales en turno:
Claudia CONTRERAS, Paola BARBOSA, Eliana RINCÓN, Gloria LEÓN, Nicolás CUADROS, Claudia TORRES, Carlos ROCHA y Juan ALAMEDA.
Internet: <http://www.ideam.gov.co>
Correo electrónico servicio@ideam.gov.co * alertasideam@ideam.gov.co
Carrera 10 N° 20 - 30 ** Piso 9, Bogotá, D.C.
Teléfono: 3421586

ALERTA ROJA PARA TOMAR ACCIÓN Advierte a los sistemas de prevención y atención de desastres sobre la amenaza que puede ocasionar un fenómeno con efectos adversos sobre la población, el cual requiere la atención inmediata por parte de la población y de los cuerpos de atención y socorro. Se emite una alerta sólo cuando la identificación de un evento extraordinario indique la probabilidad de amenaza inminente y cuando la gravedad del fenómeno implique la movilización de personas y equipos, interrumpiendo el normal desarrollo de sus actividades cotidianas.

ALERTA NARANJA PARA PREPARARSE Indica la presencia de un fenómeno. No implica amenaza inmediata y como tanto es catalogado como un mensaje para informarse y prepararse. El aviso implica vigilancia continua ya que las condiciones son propicias para el desarrollo de un fenómeno, sin que se requiera permanecer alerta.

ALERTA AMARILLA PARA INFORMARSE Es un mensaje oficial por el cual se difunde información. Por lo regular se refiere a eventos observados, reportados o registrados y puede contener algunos elementos de pronóstico a manera de orientación. Por sus características preteritas y futuras difiere del aviso y de la alerta, y por lo general no está encaminado a alertar sino a informar.

CONDICIONES NORMALES La información que se suministra se encuentra dentro de los rangos normales.

°C: grados Celsius

m: metros

mm: milímetros

KPH: kilómetros por hora

GOES: Geostationary Operational Environmental Satellites (Satélite Geostacionario Operacional Ambiental).