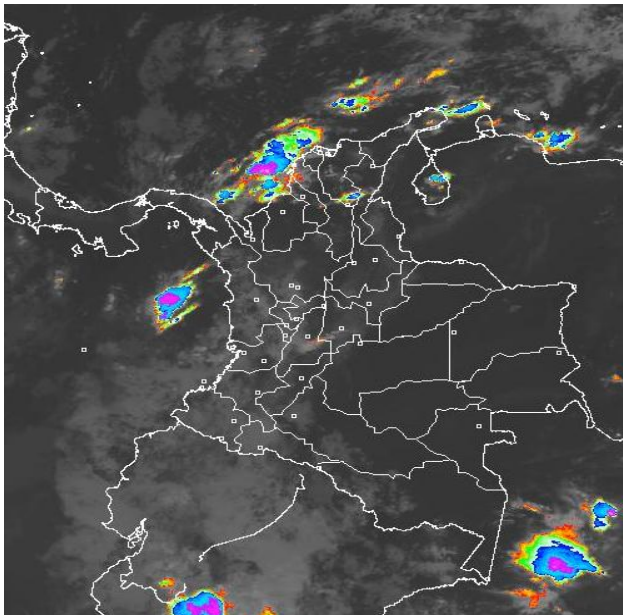


## CONDICIONES HIDROMETEOROLÓGICAS ACTUALES

Las lluvias de mayor consideración se reportaron en algunos sectores de la Región Caribe y Centro de la Andina. **ALERTA ROJA** para el embalse de Prado (Tolima) y para gran parte de las cuencas de los ríos Bogotá, Magdalena y Cauca por conservar niveles altos. **ALERTA ROJA** por deslizamientos de tierra en amplios sectores inestables de las regiones Andina y Pacífica y en algunas zonas del Piedemonte llanero.

### IMAGEN SATELITAL

Imagen GOES-13 \* 9 de diciembre de 2011 \* Hora 7:15 a. m. HLC



### PRONÓSTICO CONDICIONES METEOROLÓGICAS ESPECIALES

#### ÁREA DEL VOLCÁN CERRO MACHÍN

Cielo parcialmente nublado en la mañana, en la tarde lluvias ligeras.

INGEOMINAS lo reporta en **NIVEL AMARILLO (III): CAMBIOS EN EL COMPORTAMIENTO DE LA ACTIVIDAD VOLCÁNICA.**

| ELEVACIÓN (pies) | DIRECCIÓN | VELOCIDAD |        |
|------------------|-----------|-----------|--------|
|                  |           | NUDOS     | KPH    |
| 10,000           | ESTE      | 0 - 5     | 0 - 9  |
| 18,000           | SURESTE   | 5 - 10    | 9 - 18 |
| 24,000           | SUROESTE  | 5 - 10    | 9 - 18 |
| 30,000           | SUROESTE  | 20        | 37     |

#### ÁREA DEL VOLCÁN NEVADO DEL HUILA

Se prevé cielo parcialmente nublado en la mañana. Lluvias moderadas en la tarde y noche.

INGEOMINAS lo reporta en **NIVEL AMARILLO (III): CAMBIOS EN EL COMPORTAMIENTO DE LA ACTIVIDAD VOLCÁNICA.**

| ELEVACIÓN (pies) | DIRECCIÓN | VELOCIDAD |        |
|------------------|-----------|-----------|--------|
|                  |           | NUDOS     | KPH    |
| 10,000           | SURESTE   | 5         | 9      |
| 18,000           | ESTE      | 5 - 10    | 9 - 18 |
| 24,000           | SUROESTE  | 5         | 9      |
| 30,000           | SUROESTE  | 5 - 10    | 9 - 18 |

#### ÁREA DEL VOLCÁN GALERAS

Se prevé cielo parcialmente nublado en la mañana. En la tarde y noche lluvias entre ligeras.

INGEOMINAS lo reporta en **NIVEL NARANJA (II): ERUPCIÓN PROBABLE EN TÉRMINO DE DÍAS O SEMANAS.**

| ELEVACIÓN (pies) | DIRECCIÓN | VELOCIDAD |       |
|------------------|-----------|-----------|-------|
|                  |           | NUDOS     | KPH   |
| 10,000           | ESTE      | 0 - 5     | 0 - 9 |
| 18,000           | ESTE      | 10        | 18    |
| 24,000           | NOROESTE  | 0 - 5     | 0 - 9 |
| 30,000           | SUROESTE  | 20        | 37    |

### LO MÁS DESTACADO

- Aunque en las últimas 24 horas tendieron a disminuir las precipitaciones en la mayor parte del país, estas se concentraron en los departamentos de Tolima, Córdoba y Sucre, alcanzando el mayor registro en el municipio de Samaná (Caldas) con 81.0 mm.
- ALERTA ROJA** para el río Bogotá en amplios sectores del distrito Capital. En el momento el tránsito de la onda se observa especialmente en los municipios de Chía y Cota (Cundinamarca).
- ALERTA ROJA** en amplios sectores del río Magdalena para los cuales se presentan niveles muy altos que superan cotas de desbordamiento particularmente desde Purificación (Tolima) y en la cuenca Media y Baja hasta su desembocadura.
- ALERTA ROJA** para el río Cauca por niveles altos que superan en algunos sectores la cota de desbordamiento en los municipios de Candelaria (Valle), Yotoco (Valle), La Virginia (Risaralda), La Pintada, Venecia y Cauca (Antioquia).
- ALERTA ROJA** por deslizamientos de tierra en áreas inestables de los departamentos de Norte de Santander, Santander, Antioquia, Boyacá, Caldas, Casanare, Cesar, Chocó, Risaralda, Tolima, Quindío, Huila, Magdalena, Cauca, Meta y Valle del Cauca.
- ALERTA ROJA** para el río Magdalena y varios de sus afluentes, especialmente desde Purificación (Tolima) hasta La Dorada (Caldas), debido al tránsito de onda de crecida.
- ALERTA ROJA** para el embalse de Prado según lo reportado por la Empresa de Energía del Pacífico.
- ALERTA NARANJA** para el embalse de Betania de acuerdo con lo reportado por EMGESA.
- ALERTA NARANJA** por amenaza moderada a alta de deslizamientos de tierra en áreas inestables de los departamentos de Magdalena, La Guajira, Cesar, Antioquia, Boyacá, Cundinamarca, Nariño, Norte de Santander, Casanare, Chocó y Valle.

### PRECIPITACIONES

A continuación se relacionan los municipios donde en las últimas 24 horas se registraron precipitaciones iguales o superiores a 30 mm:

| DEPARTAMENTO | MUNICIPIOS   |
|--------------|--|
| ANTIOQUIA    | Puerto Berrío (53.9).  |
| BOLÍVAR      | Arjona (55.0) y Magangué (37.0).   |
| CALDAS       | Samaná (81.0) y Victoria (66.7).   |
| CÓRDOBA      | Montelíbano (56.7), Ayapel (55.0) y San Bernardo del Viento (41.0).                              |
| CUNDINAMARCA | Anolaima (30.8).   |
| HUILA        | Paicol (32.0).   |
| NARIÑO       | Barbacoas-Junin (85.0).  |
| QUINDÍO      | Salento (65.0).  |
| SANTANDER    | Suaita (38.3).   |
| SUCRE        | Sincelejo (53.0), Corozal (48.6) y Toluviéjo (33.0).   |
| TOLIMA       | Ortega (56.5), Guamo (45.6), Saldaña (39.0), San Sebastián de Mariquita (37.0) y Coyaima (30.9). |

### ALERTAS VIGENTES

Para mayor información sobre el pronóstico del estado del tiempo, Informes Técnicos Diarios y Comunicados Especiales, e informes de otras áreas temáticas, tales como Inundaciones, Deslizamientos de Tierra e Incendios Forestales, se sugiere consultar los vínculos que se encuentran en la página principal del instituto [www.ideam.gov.co](http://www.ideam.gov.co)

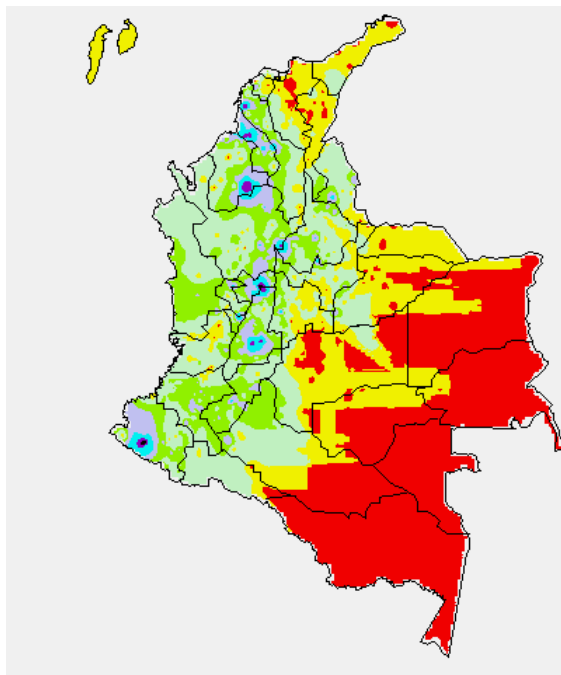
### ESTADO DE LOS EMBALSES

A continuación se relacionan los volúmenes útiles diarios de reservas de algunos embalses de acuerdo con información de hoy a las 6:00 a. m. consultada en XM:

| EMBALSE        | DEPARTAMENTO    | VOLUMEN ÚTIL DIARIO, % |
|----------------|-----------------|------------------------|
| PLAYAS         | Antioquia       | 114.28                 |
| TRONERAS       | Antioquia       | 114.01                 |
| EL PEÑOL       | Antioquia       | 105.91                 |
| SAN LORENZO    | Antioquia       | 105.67                 |
| RIOGRANDE 2    | Antioquia       | 104.07                 |
| MIRAFLORES     | Antioquia       | 93.72                  |
| PORCE III      | Antioquia       | 60.81                  |
| PORCE II       | Antioquia       | 84.73                  |
| PUNCHINÁ       | Antioquia       | 60.29                  |
| ESMERALDA      | Boyacá          | 98.49                  |
| MIEL I         | Caldas          | 97.44                  |
| ALTO ANCHICAYÁ | Cauca           | 98.45                  |
| SALVAJINA      | Cauca           | 71.21                  |
| URRÁ I         | Córdoba         | 83.37                  |
| GUAVIO         | Cundinamarca    | 99.24                  |
| MUÑA           | Cundinamarca    | 99.45                  |
| SISGA          | Cundinamarca    | 86.23                  |
| NEUSA          | Cundinamarca    | 82.92                  |
| TOMINÉ         | Cundinamarca    | 73.03                  |
| BETANIA        | Huila           | 103.96                 |
| PRADO          | Tolima          | 122.75                 |
| CALIMA 1       | Valle del Cauca | 98.27                  |

### MAPA DE PRECIPITACIÓN DIARIA

Desde las 7:00 a.m. del jueves 08 de diciembre hasta las 7:00 a.m. del viernes 09 de diciembre de 2011



|                |                |                |               |
|----------------|----------------|----------------|---------------|
| 0.0 mm         | 0.1 a 1.0 mm   | 1.1 a 5.0 mm   | 5.1 a 10.0 mm |
| 10.1 a 20.0 mm | 20.1 a 40.0 mm | 40.1 a 60.0 mm | > de 60.1 mm  |

### PRONÓSTICO METEOROLÓGICO

| REGIÓN   | PRONÓSTICO   |
|--|--|
| SABANA DE BOGOTÁ   | <p>VIERNES: En la mañana intervalos soleados y predominio de tiempo seco, incremento de la nubosidad hacia el mediodía principalmente sobre los Cerros Orientales y el Norte de la sabana. En la tarde y la noche incremento de la nubosidad y lloviznas dispersas sobre el Oriente de la sabana.</p> <p>SÁBADO: Se prevé cielo parcialmente nublado con intervalos de sol durante la mañana, en horas de la tarde y noche se pueden presentar precipitaciones ligeras, especialmente hacia el norte de la sabana.</p>   |
| ANDINA   | <p>VIERNES: En la mayor parte de la región prevalecerán las condiciones entre parcial a mayormente nublado con lloviznas ligeras en Santander, Antioquia, Occidente de Boyacá, Sur de Cundinamarca, Tolima, Huila, Eje Cafetero y más intensas sobre el Macizo colombiano. En la tarde y la noche incremento de la nubosidad y precipitaciones entre ligeras y moderadas sobre toda la región las más intensas sobre Antioquia, Eje Cafetero, zonas de montaña de Valle, Cauca y Nariño.</p> <p>SÁBADO: Cielo entre parcial a totalmente cubierto con lloviznas moderadas en Cauca, Nariño, Eje Cafetero, Boyacá, Santanderes, no se descarta la presencia de actividad eléctrica, y precipitaciones de menor intensidad en Tolima Huila y Cundinamarca.</p> |
| CARIBE   | <p>VIERNES: En la mañana se espera que prevalezcan condiciones de cielo entre parcial a mayormente cubierto, con precipitaciones de ligeras a moderadas sobre La Guajira, zonas costeras de Córdoba, Sucre, Bolívar y Atlántico. En la tarde y la noche incremento de la nubosidad con lloviznas entre moderadas y fuertes sobre la región las más intensas en sectores de Bolívar, Sur de Magdalena, Sucre y Sur del Cesar.</p> <p>SÁBADO: Se prevé cielo parcialmente nublado con precipitaciones en horas de la tarde y noche en Cesar, Atlántico, Magdalena, Córdoba y Urabá.</p>  |
| ARCHIPIÉLAGO DE SAN ANDRÉS, PROVIDENCIA Y SANTA CATALINA | <p>VIERNES: Cielo parcialmente nublado con predominio de tiempo seco durante la mañana, en la tarde y la noche incremento de la nubosidad y lloviznas dispersas.</p> <p>SÁBADO: En horas de la mañana se prevé cielo parcialmente nublado con predominio de tiempo seco, en la tarde y noche se presentaran lloviznas ligeras.</p>   |
| MAR CARIBE   | <p>VIERNES: Cielo parcialmente nublado con lloviznas entre moderadas y fuertes sobre la línea costera las precipitaciones más intensas en sectores del Centro y Occidente del Caribe colombiano.</p> <p>SÁBADO: En la mayor parte de la zona marítima nacional predominarán las condiciones secas, con excepción de algunas precipitaciones moderadas cerca a las costas.</p>  |
| PACIFICA   | <p>VIERNES: Se pronostica condiciones de cielo mayormente nublado a lo largo de la jornada; lloviznas ligeras especialmente en horas de la mañana el litoral de Valle y Cauca. En la tarde y la noche fortalecimiento de la nubosidad con lloviznas entre moderadas y fuertes sobre Chocó, Sur de Valle, Cauca y Nariño.</p> <p>SÁBADO: Se esperan algunas lloviznas entre ligeras a moderadas especialmente al norte de Chocó y algunas zonas del Valle de Cauca, Cauca y Nariño en la tarde y la noche principalmente.</p>   |
| INSULAR PACÍFICA   | <p>VIERNES: Cielo parcialmente cubierto con precipitaciones ligeras durante primeras horas de la tarde, principalmente en Gorgona.</p> <p>SÁBADO: Cielo entre parcialmente cubierto con precipitaciones de variada intensidad en horas de la tarde y de la noche.</p>  |
| OCEANO PACÍFICO  | <p>VIERNES: Se esperan precipitaciones de variada intensidad principalmente en el Centro y Norte de la zona oceánica nacional.</p> <p>SÁBADO: Cielo parcialmente cubierto con lloviznas ligeras a lo largo del litoral.</p>  |
| ORINOQUIA  | <p>VIERNES: En la mañana cielo parcialmente cubierto con predominio de tiempo seco y soleado. En la tarde y la noche incremento de la nubosidad y precipitaciones muy ligeras principalmente sobre el Oriente de Vichada.</p> <p>SÁBADO: Se esperan predominen condiciones de cielo ligeramente nublado sobre amplios sectores de la región a lo largo de la jornada.</p>  |
| AMAZONIA   | <p>VIERNES: Cielo parcialmente cubierto con precipitaciones especialmente en horas de la tarde y noche en amplios sectores de Guainía, Amazonas y Vaupés.</p> <p>SÁBADO: Se espera cielo mayormente nublado con precipitaciones de variada intensidad a lo largo de la jornada.</p>  |

## ALERTAS VIGENTES

Para mayor información sobre el pronóstico del estado del tiempo, Informes Técnicos Diarios y Comunicados Especiales, e informes de otras áreas temáticas, tales como Inundaciones, Deslizamientos de Tierra e Incendios Forestales, se sugiere consultar los vínculos que se encuentran en la página principal del instituto [www.ideam.gov.co](http://www.ideam.gov.co)

### REGIÓN CARIBE

#### ALERTA ROJA NIVELES ALTOS EN LA PARTE BAJA DEL RÍO MAGDALENA

Continúa la tendencia de ascenso moderado en la cuenca baja del río Magdalena, en el sector comprendido entre Gamarra (Cesar) y la desembocadura en el mar Caribe, incluyendo amplios sectores del Canal del Dique. El IDEAM mantiene el nivel de **ALERTA ROJA** en las siguientes poblaciones:

**Atlántico:** Palmar de Varela, sectores aledaños a las ciénagas La Luisa y La Chepa. En el sector suroriental del departamento los niveles del río Magdalena se encuentran próximos a las cotas de desbordamiento. El nivel de alarma vigente se extiende para los municipios de Bohórquez, Campo de La Cruz, Santa Lucía, Suán, Candelaria, Santo Tomás, Manatí y Puerto Colombia; igual situación se presenta en sectores ribereños bajos del Canal del Dique; adicionalmente se presentan incrementos importantes de la Ciénaga del Guájaro y en la Ciénaga El Totumo, lo cual genera inundaciones lentas en los municipios de Repelón y Luruaco.

**Bolívar:** San Felipe y El Salto, ubicados en la margen derecha del brazo de Mompóx; Magangué, San Pablo, Calamar, Cantagallo y Hatillo de Loba (corregimientos de San Miguel y Juana Sánchez en la margen derecha de Brazo de Loba).

**Cesar:** Gamarra en sectores rurales y urbanos del municipio, especialmente en el corregimiento de Capulco; adicionalmente, poblaciones ribereñas de la Ciénaga de Zapatos, como Chimichagua y Saloa.

**Magdalena:** Belén en la Ciénaga de Zapatos, Tenerife, Santa Ana, Pedraza, El Banco y Plato

#### ALERTA ROJA DESLIZAMIENTOS DE TIERRA

**Cesar:** Se pronostica amenaza alta por deslizamientos de tierra en los municipios de San Martín y San Alberto.

**Magdalena:** Se pronostica amenaza alta por deslizamientos de tierra en el municipio de Santa Marta.

#### ALERTA NARANJA DESLIZAMIENTOS DE TIERRA

**Antioquia:** amenaza moderada a alta por deslizamientos de tierra en áreas inestables en los municipios de Arboletes, Necoclí y San Juan de Urabá.

**La Guajira:** amenaza moderada a alta por deslizamientos de tierra en el municipio de Riohacha. Amenaza moderada en el municipio de Dibulla.

**Magdalena:** Se pronostica amenaza moderada a alta por deslizamientos de tierra en los municipios de Algarrobo, Aracataca, Ciénaga y Fundación.

**Cesar:** Se pronostica amenaza baja por deslizamientos de tierra en los municipios Bosconia, Pailitas, Pelaya, Valledupar, El Copey, Río de Oro, San Martín y La Gloria.

#### ALERTA AMARILLA CRECIENTES SÚBITAS EN LOS RÍOS QUE DESCIENDEN DE LA SIERRA NEVADA DE SANTA MARTA Y PARA LOS RÍOS TAPIAS Y RANCHERÍA.

Continúan las lluvias en estribaciones de la Sierra Nevada de Santa Marta, con lo cual se pueden presentar crecientes súbitas en los ríos Manzanares, Guachaca, Tucurina, Aracataca, Fundación, Sevilla y Algarrobo. Igual condición se presenta en las cuencas de los ríos Tapias y Ranchería por lo cual se recomienda especial atención a los pobladores ribereños de estas zonas.

### REGIÓN ANDINA

#### ALERTA ROJA INCREMENTOS DE NIVEL EN EL EMBALSE DE PRADO

La represa de Prado, de acuerdo con un reporte de EPSA se mantiene en **ALERTA ROJA** para hoy presenta un valor de 364.12 msnm, con una moderada tendencia al ascenso, siendo el máximo valor de 367.00 msnm. Se recomienda estar atentos a nuevos comunicados sobre cambios en el nivel del embalse, lo cual podría generar descargas importantes. Los ríos Cúinde, Cunday y Negro (afuentes al embalse de Prado), presentan niveles en descenso en las últimas doce horas. Se prevé que las fluctuaciones de los niveles, con tendencia al ascenso se sigan presentando en los próximos días, como resultado de la reactivación de las lluvias en el sector. Especial atención para pobladores en sectores bajos (desde Purificación, Tolima hasta Puerto Boyacá, Boyacá).

#### ALERTA ROJA NIVELES ALTOS EN LAS CUENCAS ALTA, MEDIA Y BAJA DEL RÍO MAGDALENA

Sigue la condición de niveles muy altos y superiores a la cota de afectación del río Magdalena, en el tramo de Purificación hasta su desembocadura en el Mar Caribe; el río Magdalena en el trayecto entre Purificación (Tolima), Beltrán, Ricaurte y Girardot (Cundinamarca), Honda (Tolima), Puerto Salgar (Cundinamarca) y Puerto Berrio (Antioquia) mantiene niveles altos. Debido al tránsito de la onda generada desde la parte alta, asociada con las descargas

provenientes de los embalses de Betania y Prado, se mantiene la condición de ascenso de los niveles. Esta condición probablemente afectaría sectores bajos ribereños en algunas poblaciones como Guataquí y Beltrán (Cundinamarca), Ambalema (Tolima) y Girardot (Cundinamarca, especialmente en el barrio Buenos Aires); a su paso por el departamento de Santander varios de sus afluentes en la cuenca media (donde se destacan los ríos Carare, Sogamoso, de Oro, Cimitarra y Lebrija), presentan niveles altos, y también debido al tránsito de las ondas de crecida proveniente desde aguas arriba, por lo cual se previene a los pobladores de estos sectores, ante la posibilidad de la ocurrencia de inundaciones lentas, con posible afectación en sectores ribereños bajos.

#### ALERTA ROJA NIVELES ALTOS EN LAS CUENCAS ALTA, MEDIA Y BAJA DEL RÍO CAUCA

Se reporta una condición de ascenso para el día de hoy, alcanzando valores por encima de las cotas de desbordamiento en los niveles en las estaciones de Juanchito (Candelaria), Mediacaño, (Yotoco, Valle del Cauca), La Virginia (Risaralda), La Pintada y Venecia (Antioquia). Los incrementos se presentan también entre Caucasia (Antioquia) y Guaranda (Sucre). A continuación se relacionan algunos sectores puntuales en los cuales son más evidentes los incrementos de niveles:

##### Sector La Pintada (Antioquia) - Achí (Bolívar):

**Sector Guaranda (Sucre)-Achí (Bolívar):** se han registrado inundaciones lentas y desbordamientos en zonas (especialmente sectores rurales), siendo éstos más críticos en el municipio de La Pintada y el corregimiento Bolombolo (Venecia, Antioquia) localizados en el suroeste antioqueño.

**Sector de la Depresión Momposina:** se recomienda especial atención a los puntos más bajos de los corregimientos de Margento (municipio de Caucasia, Antioquia) y Colorado (municipio de Nechí, Antioquia), lo mismo que en inmediaciones de la depresión de La Mojana sucreña, ante la eventualidad de ocurrencia de crecidas lentas.

**Antioquia:** en la estación de Bolombolo (municipio de Venecia), se mantiene la condición de ascenso en los niveles con posible afectación en sectores rurales y urbanos. Se recomienda estar atentos ante la probabilidad de ocurrencia de crecientes súbitas en ríos de alta pendiente del norte de Antioquia, particularmente la cuenca alta de los ríos San José, Tenche y El Bagre (afuentes del río Nechí), lo mismo que en otros afluentes al río Cauca a la altura de Puerto Valdivia, Tarazá y Nechí.

**Risaralda:** incrementos importantes en los niveles en La Virginia donde se superan las cotas de desbordamiento

**Valle del Cauca:** los ríos Morales, Guadalajara, Cali y Dagua, así como los ríos Riopaila y Zarzal, asociados con el distrito de riego del RUT (Roldanillo - La Unión - Toro). Se destaca que en el municipio de La Victoria, se mantienen niveles altos superando la cota crítica de desbordamiento; también se presentan niveles muy altos y superiores a las cotas de desbordamiento en Yotoco, Yumbo y Bugalagrande. Adicionalmente los ríos Meléndez y Pance permanecen en el rango de niveles medios a altos.

#### ALERTA ROJA NIVELES ALTOS EN TODA LA CUENCA DEL RÍO BOGOTÁ

En la cuenca alta, en la estación de Santa Rosita (Suesca, Cundinamarca), los niveles se mantienen con moderadas fluctuaciones. De acuerdo con información de la EAAB, el río mantiene la condición de niveles altos en los siguientes sectores: El Espino (Zipaquirá), Puente La Virgen (vía Suba-Cota), La Alameda, La Isla; lo mismo que en las estaciones PTAR y Gibraltar en Bogotá. Por lo que se sugiere mantener esta alerta, debido a que los niveles se mantienen muy altos y afectan sectores por desbordamiento especialmente en la Sabana de Bogotá (localidades de Engativá, Kennedy y Bosa) y municipios aledaños, (Cajicá; Suba-Cota y Chia-Bogotá).

Se recomienda especial atención en los siguientes sectores:

**Cuenca alta:** zonas bajas de los municipios de Chía, Cajicá, Cota y los vecinos a la laguna de Fúquene.

**Cuenca media:** zonas bajas de Funza, Mosquera, el Distrito Capital y parte del municipio de Soacha, ante la eventual incremento de los ríos Salitre o Juan Amarillo, San Francisco, Fucha, Tunjuelo y Balsillas, afluentes al río Bogotá.

**Cuenca del río Tunjuelo:** particularmente por el incremento de niveles en algunos afluentes, como son las quebradas Yomasa, Santa Librada, Hoya del Ramo y Chiguaza por su margen derecha y las quebradas Yerbabuena, Trompetas, de Limas y Terreros por su margen izquierda.

#### ALERTA ROJA DESLIZAMIENTOS DE TIERRA

**Norte de Santander:** Se pronostica amenaza moderada a alta por deslizamientos de tierra en los municipios Ábrego, Bucarasica, Cáchira, Cágota, Chinácota, Chitagá, Convención, Cúcuta, Cucutilla, Durania, El Tarra, El Zulia, Gramalote, Hacarí, Herrán, La Esperanza, Labateca, Lourdes, Pamplona, Puerto Santander, Ragonvalia, Salazar, San Calixto, Santiago, Sardinata, Silos, Teorama, Tibú, Toledo y Villa Caro.

**Santander:** Se pronostica amenaza moderada a alta por deslizamientos de tierra en los municipios de Cepitá, Confines, Coromoro, Encino, Guaca, Palmas del Socorro Sabana de Torres y Santa Bárbara. Se pronostica amenaza moderada por deslizamientos de tierra en los municipios de Albania, Barbosa, Bolívar, California, Cerrito, Carcasí, Charalá, Charta, Chipatá, Cimitarra, Concepción, Contratación, Florián, Floridablanca, El Carmen, El Guacamayo, Florián, Floridablanca, Girón, Guavatá, Guepsa, La Belleza, La Paz, Landázuri, Lebrija, Macaravita, Matanza, Mogotes, Piedecuesta, Puente Nacional, Rionegro, San Andrés, San Benito, San Miguel, San Vicente de Chucurí, Santa Helena del Opón, Sucre, Suratá, Tona, Valle de San José y Vélez.

**Antioquia:** Se pronostica amenaza moderada a alta por deslizamientos de tierra en áreas inestables en los municipios de Abejorral, Ebéjico, Fredonia, Medellín, Necoclí, Tarso, Venecia y San Juan de Urabá. Se mantiene amenaza moderada por deslizamientos en los municipios de Abejorral, Amagá, Arboletes, Argelia, Belmira, Carmen de Viboral, Cocorná, Ebéjico, Fredonia, Jericó, La Unión, La Ceja, Medellín, Nariño, Necoclí, Sonsón, Puerto Berrio, Puerto Triunfo,

Remedios, Salgar, San Francisco, San Luis, Santa Bárbara, Santa Fe de Antioquia, Segovia, Sonsón, Sopetrán, Tarso, Venecia, Yolombó.

**Boyacá:** Se pronostica amenaza moderada a alta en los municipios Aquitania, Cubará y Páez.

**Caldas:** Se pronostica amenaza alta a muy alta en los municipios de Marquetalia, Samaná, Norcasia, Pensilvania y Victoria. Se pronostica amenaza moderada en los municipios de Aguadas, Manizales, Manzanares, Marulanda, Neira, Salamina y Villamaría.

**Risaralda:** Se pronostica amenaza moderada a alta por deslizamientos de tierra en áreas inestables de los municipios de Apía, Belén de Umbria, La Celia, Santa Rosa de Cabal y Santuario.

**Quindío:** Se pronostica amenaza moderada a alta por deslizamientos de tierra en áreas inestables de los municipios de Buenavista, Calarcá, Córdoba, Génova, Pijao y Salento.

**Tolima:** Se pronostica amenaza moderada a alta por deslizamientos de tierra en áreas inestables de los municipios de Anzoátegui, Casabianca, Fresno, Herveo, Honda, Ibagué, Mariquita, Murillo, Villahermosa, Villarrica y Santa Isabel.

**Huila:** Se pronostica amenaza moderada a alta por deslizamientos de tierra en áreas inestables de los municipios de Altamira, Hobo, Neiva, Rivera y Tello. Se pronostica amenaza moderada Alpujarra, Anzoátegui, Armero (Guayabal), Cajamarca, Carmen de Apicalá, Cunday, Dolores, Ibagué, Icononzo, Lérica, Libano, Melgar, Murillo, Natagaima, Planadas, Prado, Purificación, Roncesvalles, San Antonio y Villarrica.

**Cauca:** Se pronostica amenaza moderada a alta por deslizamientos de tierra en áreas inestables de los municipios de Bolívar, Caldon, Caloto, El Tambo, La Sierra, La Vega, Puracé (Coconuco), Páez (Belalcázar), Patía (El Bordo), Popayán, Rosas, Santander de Quilichao, Sotará (Paispamba) y Timbío. Se pronostica amenaza moderada por deslizamientos en los municipios de Almaguer, Buenos Aires, Corinto, Inzá, Jambaló, López, Miranda, Silvia, Suárez, Toribío, Totoró.

**Valle del Cauca:** Se pronostica amenaza alta por deslizamientos de tierra en áreas inestables del municipio de Buenaventura.

#### ALERTA AMARILLA CRECIENTES SÚBITAS EN LA CUENCA DEL RÍO CATATUMBO

Se presenta esta alerta para sectores de las cuencas media y baja de los ríos Catatumbo, San Miguel, Zulia, Tarra, Cucutilla, Pamplonita y Algodonal, ya que los niveles de estos ríos mantienen la condición de ascenso moderado. Sigue la recomendación especial para pobladores en zonas bajas del Tibú (Norte de Santander) y en Sardinata (Norte de Santander), y particularmente para los corregimientos de La Pesa, Casetaba y Centenario, lo mismo que para el sector de la confluencia de los ríos Tibú, Sardinata y Presidente, en el sitio Tres Bocas (Norte de Santander). Se prevé que la condición de fluctuaciones de los niveles con tendencia al descenso se mantenga en el transcurso de los próximos días.

#### ALERTA NARANJA DESLIZAMIENTOS DE TIERRA

**Boyacá:** Se pronostica amenaza moderada a alta por deslizamientos de tierra en áreas inestables de los municipios de La Victoria y Quipama. Se mantiene amenaza baja en los municipios de Berbeo, Betétiva, Buenavista, Chita, Coper, Corrales, El Espino, Gámeza, Guicán, Mariquí, Mongua, Monquirá, Muzo, Otanche, Panqueba, Pauna, Paya, Paz De Río, Pesca, Pisba, Puerto Boyacá, Rondón, Saboyá, San José de Pare, San Pablo de Borbur, Santana, Socotá, Tópaga, Tasco y Ventaquemada.

**Cundinamarca:** Se pronostica amenaza moderada por deslizamientos de tierra en áreas inestables de los municipios de Beltrán, Chaguani, Guaduas, La Palma, La Vega, Medina, Nimaima, Nocaima, Pulí, Vergara y Viani. Se mantiene amenaza baja en los municipios de Agua de Dios, Albán, Anapoima, Anolaima, Apulo, Arbeláez, Bituima, Bogotá, D.C., Bojacá, Cachipay, Caparrapí, Cárquez, Carmen de Carupa, Chipaque, Chocontá, Cucunubá, El Colegio, El Peñón, El Rosal, Facatativá, Fosca, Fusagasugá, Granada, Guayabal de Siquima, Guayabeta, Gutiérrez, Jerusalén, La Calera, La Mesa, La Peña, Lenguaque, Machetá, Nilo, Pacho, Paime, Pandí, Pasca, Quebradanegra, Quetame, Quipile, Ricaurte, San Antonio de Tequendama, San Bernardo, San Cayetano, San Francisco, San Juan de Rioseco, Sasaima, Sesquíle, Sibaté, Silvania, Soacha, Subachoque, Suesca, Supatá, Tabío, Tena, Tibacuy, Tocaima, Topaipí, Ubalá, Utiaca, Villagómez, Villapinzón, Villeta, Viotá, Yacopí, Zipacón y Zipaquirá.

**Nariño:** Se pronostica amenaza moderada a alta por deslizamientos de tierra en áreas inestables de los municipios de Albán (San José), Arboleda (Berruecos), Buesaco, Cumbitara, La Unión, San Lorenzo y San Pedro de Cartago (Cartago).

**Norte de Santander:** Se pronostica amenaza moderada por deslizamientos de tierra en áreas inestables del municipio de Toledo.

**Boyacá:** Se pronostica amenaza moderada en el municipio Cubará. Se mantiene amenaza baja por deslizamientos de tierra en áreas inestables de los municipios de Aquitania, Campohermoso, Chinavita, Labrazagrande, Macanal, Miraflores, Páez, Pajarito, San Luis de Gaceno, Santa María, Tibaná y Umbita.

**Valle del Cauca:** Se pronostica amenaza moderada a alta por deslizamientos de tierra en áreas inestables en los municipios Buenaventura y Dagua. Se pronostica amenaza moderada en los municipios de Bolívar, Buga, Bugalagrande, Calima (El Darién), El Cerrito, El Dovio, Palmira, San Pedro, Sevilla, Tuluá y Versalles.

#### ALERTA NARANJA INCREMENTOS DE NIVELES DE RÍOS AGUAS ABAJO DEL EMBALSE DE BETANIA Y DEL NIVEL DE ESTE EMBALSE.

De acuerdo con un comunicado emitido por Emgesa S. A. ESP, la represa de Betania se encuentra en **ALERTA NARANJA**, y en las últimas horas la tendencia es de descenso, tanto en sus niveles, como en los caudales de sus principales afluentes. Para las 6 de la mañana de hoy se tiene un nivel de 561.20 msnm, correspondiente al 102.14%, con caudales promedio de descarga de 852.84 m<sup>3</sup>/s. Se recomienda especial atención para pobladores ribereños aguas arriba del embalse debido a incrementos del río Páez (especialmente desde Belalcázar, Cauca hasta Paicol Huilá), e igual recomendación para pobladores en sectores bajos (en especial desde Aipe, Huila hasta Natagaima, Tolima).

#### ALERTA AMARILLA INCREMENTOS DE NIVELES DE RÍOS AFLUENTES AL EMBALSE DE LA ESMERALDA

Debido a las crecidas que son amortiguadas por el embalse de Esmeralda (central hidroeléctrica de Chivor), los ríos Garagoa, Somondoco y Tunjita se mantienen con niveles altos.

### REGION ORINOQUIA

#### ALERTA AMARILLA NIVELES ALTOS EN LA CUENCA DEL RÍO META

Continúan los ascensos de los niveles del río Meta y de varios de sus afluentes, especialmente en la parte alta (estribaciones del piedemonte llanero). Se genera ésta alerta, por lo cual se sugiere a los pobladores de Puerto López permanecer atentos ante la eventualidad de crecidas lentas, debido a que se pronostica la reactivación de las lluvias en el sector. Igualmente es importante que los pobladores de zonas ribereñas bajas del río Ariari y en la cuenca alta del río Aguasclaras (afluente del río Ariari, aguas arriba de Cubarral) hasta las zonas bajas de las riberas de los ríos Guejar, Guape y Grande, estar pendientes, debido que la tendencia es de incremento en sus niveles. Similar precaución es para sectores bajos del río Guatiquía (especial atención para sectores urbanos de Villavicencio). También se presentaron incrementos importantes de los niveles del río Humea, y por crecidas del río Upía (entre Barranco de Upía y Villanueva, zona agrícola conocida como Guayabeta), y hasta la desembocadura en el río Meta, también se presentan inundaciones, las cuales se extienden hasta Cabuyaro (aguas abajo por el río Meta).

#### ALERTA ROJA DESLIZAMIENTOS DE TIERRA

**Casanare:** Se pronostica amenaza moderada a alta por deslizamientos de tierra en los municipios Chámeza y Tauramena.

**Meta:** Se pronostica amenaza alta a muy alta por deslizamientos de tierra en áreas inestables en los municipios de Acacias, Cubarral, Guamal, Lejanías, Mesetas, Restrepo, Uribe, Villavicencio y El Castillo. Se pronostica amenaza moderada a alta en los municipios de Cumaral, San Juan de Arama.

#### ALERTA NARANJA DESLIZAMIENTOS DE TIERRA

**Meta:** amenaza moderada a alta en los municipios de Guamal, Lejanías, El Dorado y Castillo. Se pronostica amenaza moderada por deslizamientos de tierra en los municipios de Mesetas, Villavicencio y San Juan de Arama.

**Casanare:** Se pronostica amenaza baja a moderada por deslizamientos de tierra en áreas inestables de los municipios de Recetor, Aguazul, Hato Corozal, La Salina, Paz de Ariporo, Támara y Yopal.

### REGIÓN PACÍFICA

#### ALERTA NARANJA DESLIZAMIENTOS DE TIERRA

**Chocó:** Se pronostica amenaza moderada a alta por deslizamientos de tierra en áreas inestables en los municipios de Alto Baudó (Pie De Pato), Bahía Solano (Mutis), Bojayá (Bellavista), El Cantón Del San Pablo (Managrú), El Carmen, Istmina, Medio Baudó (Boca de Pepú), Nuquí, San José del Palmar, Sipí y Unión Panamericana (Animas).

**Valle del Cauca:** Se pronostica amenaza moderada a alta por deslizamientos de tierra en áreas inestables en los municipios Buenaventura y Dagua. Se pronostica amenaza moderada en los municipios de Bolívar, Buga, Bugalagrande, Calima (El Darién), El Cerrito, El Dovio, Palmira, San Pedro, Sevilla, Tuluá y Versalles.

### REGIÓN AMAZONICA

#### CONDICIONES NORMALES

### MAR CARIBE

#### ALERTA AMARILLA: TIEMPO LLUVIOSO

En cercanías al Litoral Central, Oriental y costas de la Guajira, se prevé condiciones lluviosas, con probabilidad de tormentas eléctricas durante la tarde y noche. Se recomienda a los usuarios de embarcaciones menores consultar con las Capitanías de puerto antes de zarpar.

#### ALERTA AMARILLA PLEAMARES

Hasta el día de hoy se espera una de las pleamares más representativas del mes en el litoral colombiano, asociada con la marea astronómica,



## OCÉANO PACÍFICO

### ALERTA AMARILLA TIEMPO LLUVIOSO

Se espera precipitaciones moderadas durante la jornada en sectores del centro y norte de la zona marítima colombiana, con probabilidad de tormentas eléctricas y ráfagas de viento. Se recomienda a los usuarios de embarcaciones menores consultar con las Capitanías de los puertos antes de zarpar.

### ALERTA AMARILLA PLEAMARES

Desde mañana y hasta el 15 de diciembre, espera una de las pleamares más representativas del mes, en el litoral colombiano, asociada con la marea astronómica. Se recomienda a habitantes costeros estar atentos a la evolución del fenómeno.

Ricardo LOZANO PICÓN, Director General  
María Teresa MARTÍNEZ GÓMEZ, Jefe Oficina de Pronósticos y Alertas  
Fidel Alberto PARDO OJEDA, Coordinador de Alertas Ambientales  
\*\*\*\*\*

Profesionales en turno:

Jhon VALENCIA, Leidy RODRÍGUEZ, Carlos PINZÓN, Hernando WILCHES, Eliana RINCÓN, Gloria ARANGO, Mauricio TORRES, Rafael NAVARRETE y Daniel USECHE SAMUDIO.

Internet: <http://www.ideam.gov.co>

Correo electrónico [servicio@ideam.gov.co](mailto:servicio@ideam.gov.co) \* [alertasideam@ideam.gov.co](mailto:alertasideam@ideam.gov.co)

Carrera 10 N° 20 - 30 \*\* Piso 9, Bogotá, D.C.

Teléfono: 3421586

**ALERTA ROJA. PARA TOMAR ACCIÓN** Advierte a los sistemas de prevención y atención de desastres sobre la amenaza que puede ocasionar un fenómeno con efectos adversos sobre la población, el cual requiere la atención inmediata por parte de la población y de los cuerpos de atención y socorro. Se emite una alerta sólo cuando la identificación de un evento extraordinario indique la probabilidad de amenaza inminente y cuando la gravedad del fenómeno implique la movilización de personas y equipos, interrumpiendo el normal desarrollo de sus actividades cotidianas.

**ALERTA NARANJA. PARA PREPARARSE** Indica la presencia de un fenómeno. No implica amenaza inmediata y como tanto es catalogado como un mensaje para informarse y prepararse. El aviso implica vigilancia continua ya que las condiciones son propicias para el desarrollo de un fenómeno, sin que se requiera permanecer alerta.

**ALERTA AMARILLA. PARA INFORMARSE** Es un mensaje oficial por el cual se difunde información. Por lo regular se refiere a eventos observados, reportados o registrados y puede contener algunos elementos de pronóstico a manera de orientación. Por sus características pretéritas y futuras difiere del aviso y de la alerta, y por lo general no está encaminado a alertar sino a informar.

**CONDICIONES NORMALES** La información que se suministra se encuentra dentro de los rangos normales.

°C: grados Celsius

m: metros

mm: milímetros

KPH: kilómetros por hora

GOES: Geostationary Operational Environmental Satellites (Satélite Geostacionario Operacional Ambiental).