



INFORME TÉCNICO DIARIO N° 326



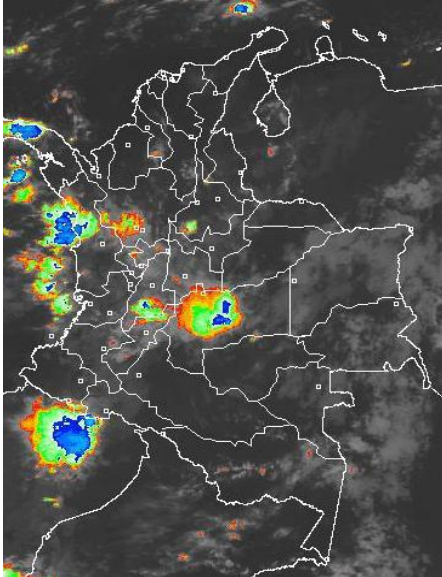
El IDEAM comunica al Sistema Nacional de Prevención y Atención de Desastres (SNPAD) y al Sistema Nacional Ambiental (SINA) Bogotá D. C., martes 22 de noviembre de 2011
Hora de actualización 11:45 p. m.

CONDICIONES HIDROMETEOROLÓGICAS ACTUALES

En gran parte del territorio nacional persisten las condiciones lluviosas situación que ha favorecido la ocurrencia de crecientes súbitas en los ríos De Oro y Carare, por lo que se mantiene la **ALERTA ROJA**. Continúa la **ALERTA ROJA** para el río Bogotá (toda su cuenca) cuyos niveles oscilan en el rango de altos. Se mantiene la **ALERTA ROJA** por niveles altos en las cuencas media y baja del río Magdalena y la cuenca alta y media del río Cauca. Persiste la amenaza por deslizamientos de tierra en algunas áreas inestables de la regiones Andina, por lo cual se presenta **ALERTA ROJA** en el Departamento de Caldas y se mantiene en las regiones Pacífica, Andina y Orinoquía la **ALERTA NARANJA**.

IMAGEN SATELITAL

Imagen GOES - 13 * 22 de noviembre de 2011 * Hora 7:45 a. m. HLC



PRONÓSTICO CONDICIONES METEOROLÓGICAS ESPECIALES

ÁREA DEL VOLCÁN CERRO MACHÍN

Cielo parcialmente nublado con lluvias entre ligeras a moderadas en la tarde.

INGEOMINAS lo reporta en **NIVEL AMARILLO (III): CAMBIOS EN EL COMPORTAMIENTO DE LA ACTIVIDAD VOLCANICA**.

ELEVACIÓN (pies)	DIRECCIÓN	VELOCIDAD	
		NUDOS	KPH
10,000	NOROESTE	0 - 5	0 - 9
18,000	ESTE	0 - 5	0 - 9
24,000	SUROESTE	0 - 5	0 - 9
30,000	SURESTE	5 - 10	9 - 18

ÁREA DEL VOLCÁN NEVADO DEL HUILA

Cielo parcialmente nublado con lluvias moderadas a lo largo del día.

INGEOMINAS lo reporta en **NIVEL AMARILLO (III): CAMBIOS EN EL COMPORTAMIENTO DE LA ACTIVIDAD VOLCANICA**.

ELEVACIÓN (pies)	DIRECCIÓN	VELOCIDAD	
		NUDOS	KPH
10,000	NORESTE	0 - 5	0 - 9
18,000	ESTE	5 - 10	9 - 18
24,000	SUROESTE	5 - 10	9 - 18
30,000	SURESTE	10 - 15	18 - 27

ÁREA DEL VOLCÁN GALERAS

Cielo parcialmente nublado con lluvias ligeras de a moderadas en la tarde y noche.

INGEOMINAS lo reporta en **NIVEL AMARILLO (III): CAMBIOS EN EL COMPORTAMIENTO DE LA ACTIVIDAD VOLCANICA**.

ELEVACIÓN (pies)	DIRECCIÓN	VELOCIDAD	
		NUDOS	KPH
10,000	NOROESTE	0 - 5	0 - 9
18,000	OESTE	5 - 10	9 - 18
24,000	SUROESTE	5 - 10	9 - 18
30,000	ESTE	10 - 15	18 - 27

LO MÁS DESTACADO

- Las lluvias se concentraron principalmente en las regiones Caribe y Andina, lo mismo que en sectores aislados de las regiones Pacífica, Andina y Orinoquía. El mayor registro se presentó en el municipio de **Villavieja (Huila)**, con **94.0 mm**.
- ALERTA ROJA** para el río Magdalena en su cuenca media, desde Barrancabermeja hasta Puerto Wilches (Santander), debido al incremento de los niveles, esto también asociado con incrementos importantes de varios de sus afluentes como son el río De Oro (Girón, Santander) y río Carare (Puerto Araújo, Santander), los cuales por que presentan crecientes súbitas.
- ALERTA ROJA** para el río Magdalena en su cuenca baja desde Gamarra (Cesar), hasta su desembocadura en el mar Caribe; por los altos niveles actuales que superan en algunos sectores las cotas críticas de afectación por inundaciones.
- ALERTA ROJA** para el río Bogotá, debido a que continúan las fluctuaciones en los niveles, con moderada tendencia de ascenso para el día de hoy, y se prevén persistan las precipitaciones a lo largo de la cuenca. Los incrementos súbitos en la parte alta hacen que se presenten inundaciones lentas, en las zonas bajas de los municipios de Chia, Cajicá, Cota y los vecinos a la laguna de Fúquene.
- ALERTA ROJA** para el río Cauca, por niveles altos y que sobrepasan ligeramente en algunos sectores la cota de desbordamiento en los municipios de Candelaria, Yotoco y La Victoria (Valle del Cauca), La Virginia (Risaralda), Venecia y Caucasia (Antioquia).
- ALERTA ROJA** por amenaza muy alta de deslizamientos de tierra en áreas inestables del departamento de Caldas.
- ALERTA NARANJA** por deslizamientos de tierra en los departamentos de Norte de Santander, Santander, Antioquia, Caldas, Bolívar, Quindío, Risaralda, Tolima, Huila, Meta, Cauca, Valle del Cauca, Nariño y Chocó.

ESTADO DE LOS EMBALSES

A continuación se relacionan los volúmenes útiles diarios de reservas de algunos embalses ($\geq 85\%$), de acuerdo con información de 18/11/11 de XM*.

EMBALSE	DEPARTAMENTO	%
PLAYAS	Antioquia	106.77
SAN LORENZO	Antioquia	106.29
EL PEÑOL	Antioquia	104.84
RIOGRANDE2	Antioquia	102.56
CHIVOR (ESMERALDA)	Boyacá	99.62
MUÑA	Cundinamarca	98.90
TRONERAS	Antioquia	97.71
GUAVIO	Cundinamarca	97.11
MIRAFLORES	Antioquia	96.14

* Información suministrada directamente por los operadores

PRECIPITACIONES

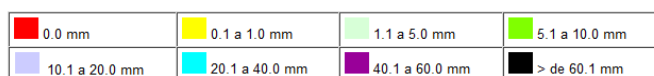
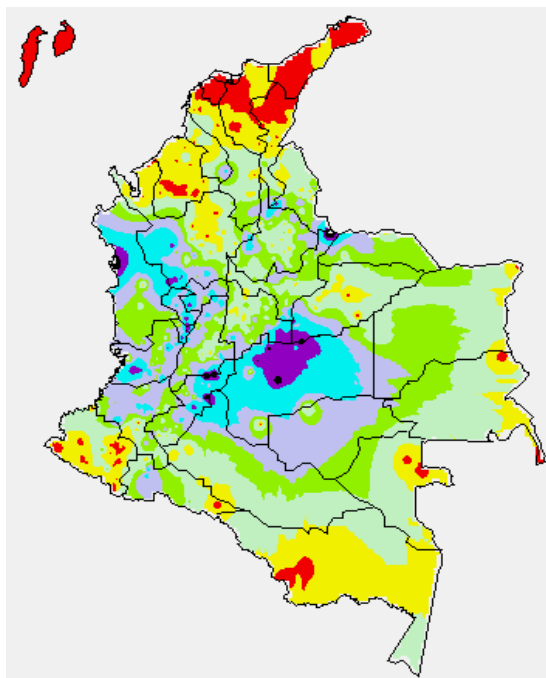
A continuación se relacionan los municipios donde en las últimas 24 horas se registraron precipitaciones iguales o superiores a **30 mm**:

DEPARTAMENTO	MUNICIPIOS
ANTIOQUIA	Pueblo Rico (50.0), Giraldo (60.0), Betania (55.0), Fredonia (47.0), Giraldo (46.0) y Bolombolo (42.0),.
BOYACÁ	Cubará (102.9)
CALDAS	Neira (60.0), Samaná (38.0) y Salamina (30.0)
CASANARE	Villanueva (55.0)
CAUCA	Cajibío (31.0)
CESAR	San Alberto (53.0)
CHOCÓ	Bahía Solano (78.0),
CUNDINAMARCA	Paratebueno (56.0), Medina (55.0), Sopó (36.7) y Tibacuy (37.8).
HUILA	Villavieja (94.0), Neiva (83.0), Tello (65.0), Campoalegre (48.2), Hobo (51.0), Agrado (36.5) y San Agustín (31.0).

DEPARTAMENTO	MUNICIPIOS
META	Villavicencio (78.0), Puerto Lleras (71.0), Cubarral (67.0), Cabuyaro (66.0), Barranca de Upiá (62.0), Restrepo (61.0), Guamal (50.0), Fuente de Oro (45.0), Cumaral (43.0), San Martín (42.0), Puerto López (38.0) y Vistahermosa (36.0).
QUINDIO	Salento (70.0), Pijao (57.0)
RISARALDA	Santa Rosa de Cabal (63.5) y Pueblo Rico (32.5)
SANTANDER	Sabana de Torres (49.5), Puerto Parra (35.6) y San Vicente de Chucurí (30.0).
TOLIMA	Alpujarra (87.0) y Purificación (30.0)
VALLDE DEL CAUCA	Dagua (52.0), Bugalagrande (50.0), Cali (45.6), Florida (35.0)

MAPA DE PRECIPITACIÓN DIARIA

Desde las 7:00 a.m. del lunes 21 noviembre hasta las 7:00 a.m. del martes 22 de Noviembre de 2011



PRONOSTICO METEOROLÓGICO
(Correspondiente a hoy y mañana)

REGION	PRONOSTICO METEOROLÓGICO
SABANA DE BOGOTÁ	HOY: se prevé tiempo nuboso con lluvias a diferentes horas, las más intensas después del mediodía, inclusive no se descarta la ocurrencia de tormenta eléctrica en algunos sectores. Temperatura máxima del aire esperada en 19°C. MAÑANA: en la mañana esperen condiciones secas con intervalos soleados, en la tarde y noche retornaran las precipitaciones de variada intensidad.
ANDINA	HOY: tiempo nuboso a lo largo del día y de la noche con precipitaciones intermitentes, las de mayor consideración se advierten después del mediodía con posibilidad de descargas eléctricas en Cundinamarca, Antioquia, Caldas, Risaralda, Quindío, Tolima, Huila, Valle del Cauca, Cauca y Nariño. En los Santanderes lloverá al atardecer o en horas de la noche, luego de una mañana seca con intervalos soleados. MAÑANA: se mantendrán las condiciones nubosas con lluvias entre ligeras a moderadas en Cundinamarca, Antioquia, Boyacá, los Santanderes, Eje cafetero, Tolima, Huila, Nariño, Valle del Cauca y Cauca, las más intensas en sectores de montaña.

REGION	PRONOSTICO METEOROLÓGICO
ARCHIPIÉLAGO DE SAN ANDRÉS, PROVIDENCIA Y SANTA CATALINA	HOY: cielo entre ligera ha parcialmente cubierto con predominio de condiciones secas. MAÑANA: se esperan precipitaciones esporádicas durante la jornada.
CARIBE	HOY: en la mañana prevalecerá el tiempo seco y soleado con elevadas temperaturas del aire, al final de la tarde y durante la noche son pronosticadas lluvias con tormentas eléctricas en algunos lugares del Sur de La Guajira, Norte de Cesar y Magdalena y en algunos sectores de Atlántico, Bolívar, Sucre, Córdoba y Urabá. MAÑANA: nubosidad variable con precipitaciones en horas de la tarde y noche, acompañadas en algunos casos de actividad eléctrica, en las estribaciones de la Sierra Nevada de Santa Marta y en sectores de Atlántico, Bolívar, Sucre, Córdoba y Urabá.
INSULAR PACÍFICO	HOY: cielo parcialmente nublado con lloviznas a diferentes horas especialmente en Gorgona. MAÑANA: precipitaciones de variada intensidad temprano en la mañana y luego al finalizar la jornada, particularmente en Gorgona.
MAR CARIBE	HOY: en la mayor parte del Caribe colombiano predominará el tiempo seco, salvo en algunos sectores del Centro y Oriente, mar adentro donde son probables algunas precipitaciones. MAÑANA: en la mayor parte de la zona marítima nacional prevalecerán las condiciones secas, salvo en algunos lugares cercanos a la costa donde no se descartan lluvias por la tarde y noche.
OCEANO PACÍFICO	HOY: cielo entre parcialmente nublado y nublado con lluvias a diferentes horas, acompañadas inclusive de actividad eléctrica en algunos sectores del Centro y Norte del Pacífico colombiano. MAÑANA: las precipitaciones se concentrarán frente a la costa chocona, en algunos casos, acompañadas de tormentas eléctricas.
ORINOQUIA	HOY: nubosidad variada con precipitaciones a lo largo de la jornada en amplios sectores del departamento del Meta, en el resto de la región son pronosticadas lluvias al finalizar la tarde o por la noche, luego de un día seco con momentos soleados. MAÑANA: se espera persista el tiempo seco, no se descartan algunas lluvias en el Occidente de Arauca, Casanare y Meta.
PACIFICA	HOY: en el Centro y Norte de la región persistirán las condiciones nubosas con precipitaciones a diferentes horas en varios municipios de Choco, Valle del Cauca y Cauca. En el departamento de Nariño son previstas lluvias ligeras al final de la tarde o durante las primeras horas de la noche. MAÑANA: las precipitaciones continuarán con mayor incidencia en Chocó y Valle del Cauca. Lloviznas dispersas en el litoral de Nariño y Cauca.
AMAZONIA	HOY: en la mañana y hasta entrada la tarde predominará el tiempo seco con momentos soleados, después volverán las lluvias a algunos sectores del Piedemonte amazónico, Guainía, Guaviare, Vaupés y Amazonas. MAÑANA: precipitaciones en amplios sectores de los departamentos de Amazonas, Guainía, Vaupés, Guaviare, Caquetá y Putumayo, particularmente en horas de la tarde y de la noche.

ALERTAS VIGENTES

Para mayor información sobre el pronóstico del estado del tiempo, Informes Técnicos Diarios y Comunicados Especiales, e informes de otras áreas temáticas, tales como Inundaciones, Deslizamientos de Tierra e Incendios Forestales, se sugiere consultar los vínculos que se encuentran en la página principal del instituto www.ideam.gov.co

REGIÓN CARIBE

ALERTA ROJA NIVELES ALTOS EN LA CUENCA BAJA DEL RÍO MAGDALENA

Continúan los niveles altos, y ésta condición no solamente es producto de las fuertes lluvias, sino también al aporte de sus afluentes y de varias ciénagas, al igual que los tránsitos de onda de crecidas. En varios puntos se superan las cotas críticas de desbordamiento y ocasionan

inundaciones lentas que afectan varias poblaciones ribereñas del sector comprendido entre Gamarra (Cesar) y su desembocadura en el mar Caribe. Por tanto, el IDEAM mantiene el nivel de **ALERTA ROJA** en las siguientes poblaciones:

Atlántico: Palmar de Varela, sectores aledaños a las ciénagas La Luisa y La Chepa. En el sector suroriental del departamento los niveles del río Magdalena se encuentran próximos a las cotas de desbordamiento. La alarma vigente se extiende para los municipios de Bohórquez, Campo de La Cruz, Sabanalarga, Santa Lucía, Suán, Santo Tomás, Manatí y Puerto Colombia.

Bolívar: San Felipe y El Salto, ubicados en la margen derecha del brazo de Mompóx; Magangué, San Pablo, Cantagallo y Hatillo de Loba (corregimientos de San Miguel y Juana Sánchez en la margen derecha de Brazo de Loba).

Cesar: Gamarra en sectores rurales y urbanos del municipio, especialmente en el corregimiento de Capulco; adicionalmente, poblaciones ribereñas de la Ciénaga de Zapatosa, como Chimichagua y Saloa.

Magdalena: Belén en la Ciénaga de Zapatosa y El Banco (se superan las cotas de inundación). Se destaca que las ciénagas de Zapatoca y San Zenón tienen niveles muy altos y generan desbordamientos y encharcamientos en las poblaciones aledañas.

ALERTA NARANJA DESLIZAMIENTOS DE TIERRA

DEPARTAMENTO	PRONÓSTICO
ATLÁNTICO	Amenaza moderada a alta por deslizamientos de tierra en los municipios de Piojo y Juan de Acosta.
BOLÍVAR	Amenaza moderada a alta por deslizamientos de tierra en los municipios Cantagallo, Simití, Santa Rosa del Sur y San Pablo. Se pronostica amenaza baja por deslizamientos de tierra en los municipios de Morales, Santa Catalina, San Estanislao y San Cristóbal.
CESAR	Amenaza moderada por deslizamientos de tierra en los municipios de Chiriguáná, Curumani, Pailitas, Pelaya, Chimichagua y San Alberto.

REGIÓN ANDINA

ALERTA ROJA NIVELES ALTOS EN LAS CUENCAS MEDIA Y BAJA DEL RÍO MAGDALENA

A su paso por el departamento de Santander se registran incrementos importantes de los niveles del río Magdalena, debido a que varios de sus afluentes en la cuenca media (donde se destacan los ríos Carare, Sogamoso, de Oro, Cimitarra y Lebríja), presentan niveles altos, y también debido a los tránsitos de las ondas de crecida. Continúa la tendencia de ascenso moderado con valores similares a la cota de desbordamiento, según se registrada en la estación de Barrancabermeja; por lo cual se previene a ésta población ante la ocurrencia de inundaciones lentas, con posible afectación en sectores ribereños bajos, especialmente en el sector de Caño La Ahuyama. Se prevé que el tránsito de la onda se refleje en Puerto Wilches (Santander) en la tarde de hoy.

ALERTA ROJA NIVELES ALTOS EN LAS CUENCAS MEDIA Y BAJA DEL RÍO CAUCA

Aunque moderadamente han disminuido las lluvias en la región, aún continúan los niveles altos en un amplio sector de la cuenca media del río Cauca, y se mantienen los niveles muy altos tanto de éste río como en la mayoría de sus afluentes, lo cual amerita la **ALERTA**; se destacan los siguientes puntos críticos:

Sector La Pintada (Antioquia) - Achí (Bolívar): se está registrando el tránsito de la onda de crecida, la cual será más crítica en la zona de la depresión momposina sucreña. Los caudales del río Cauca también están ocasionando incremento de varias de las ciénagas que drenan sus aguas a éste río, destacándose la Ciénaga Grande.

Sector Tarazá-Caucasia-Nechí (Antioquia): niveles altos de sus afluentes (ríos Tarazá y Man). Se recomienda especial atención en zonas bajas (especialmente rurales) del municipio de Caucasia (Antioquia).

Sector Nechí (Antioquia)-Guaranda (Sucre)-Achí (Bolívar): se han registrado inundaciones lentas y desbordamientos en zonas (especialmente sectores rurales), siendo éstos más críticos en el municipio de La Pintada y el corregimiento Bolombolo, de Venecia, localizados en el Suroeste antioqueño. Aunque los niveles del río Cauca, a la altura de Guaranda (Sucre) son muy altos al día, éstos no sobrepasan los registros históricos de los últimos ocho años. Además de los sitios antes mencionados, la condición de **ALERTA ROJA** también se mantiene especialmente, a la zona de la depresión momposina (confluencia aguas arriba con el río Magdalena) donde los niveles son altos, siendo más notorios y con posibilidad de inundaciones lentas en sectores rurales de los municipios de San Benito Abad, Caimito y San Marcos (Sucre); adicionalmente, se mantiene la tendencia de incremento, lo cual puede afectar el sector entre la Boca del Cura (municipio de Majagual) y el casco urbano del municipio de Guaranda en el departamento de Sucre.

Sector de la Depresión Momposina: se recomienda especial atención a los puntos más bajos de los corregimientos de Margento (municipio de Caucasia, Antioquia) y Colorado (municipio de Nechí, Antioquia), lo mismo que en inmediaciones de la depresión de La Mojana sucreña, ante la eventualidad de continuar las crecidas lentas.

Antioquia: en la estación de Bolombolo (municipio de Venecia), se mantiene la condición de ascenso moderado en los niveles, lo cual podría causar afectación en sectores rurales y urbanos. Se recomienda estar atentos ante la probabilidad de ocurrencia de crecientes súbitas en ríos de alta pendiente del norte de Antioquia, particularmente la cuenca alta de los ríos San José, Tenche y El Bagre (afluentes del río Nechí), lo mismo que en otros afluentes al río Cauca a la altura de Puerto Valdivia, Tarazá y Nechí.

Risaralda: incrementos importantes en los niveles en La Virginia donde se superan las cotas de desbordamiento

Valle del Cauca: los ríos Morales, Guadalajara, Cali y Dagua, así como los ríos Riopaila y Zarzal, asociados con el distrito de riego del RUT (Roldanillo - La Unión - Toro). Se destaca que en el municipio de La Victoria, se mantienen niveles altos superando la cota crítica de desbordamiento; también se presentan niveles muy altos y superiores a las cotas de desbordamiento en Yotoco, Yumbo y Bugalagrande. Adicionalmente los ríos Meléndez y Pance permanecen en el rango de niveles medios a altos.

ALERTA ROJA NIVELES ALTOS EN LAS CUENCA ALTA DEL RÍO BOGOTÁ

El río Bogotá mantiene los niveles altos en la cuenca alta, y se prevé persistan las precipitaciones a lo largo de la cuenca a lo largo del día de hoy y mañana. Adicionalmente, se han registrado incrementos súbitos de carácter moderado en la cuenca alta (especialmente en Suesca, Cundinamarca) que se espera se vean reflejados hacia aguas abajo. Especial atención en zonas bajas de los municipios de Chía, Cajicá, Cota y los vecinos a la laguna de Fúquene. Por ésta circunstancia se hace una recomendación especial para los siguientes sectores:

Municipio de Chía (Cundinamarca): posibles incrementos de los niveles del río, especialmente en inmediaciones de los barrios Ibaró y Parques de Río Frío.

Norte de la Sabana de Bogotá: se espera que la generación de nuevas ondas de crecida sigan transitando en las próximas horas con posibles anegamientos en algunos sectores del norte de la Sabana de Bogotá, por lo cual se recomienda especial atención a pobladores en zonas ribereñas bajas del río Bogotá, especialmente para el sector aledaño a la vía Chía-Cota, lo mismo que en varios sectores de localidad de Suba (incluyendo la vía Suba-Cota) y los sectores aledaños a la laguna de Fúquene.

ALERTA ROJA RÍO DE ORO Y RÍO CARARE

Debido al incremento importante de las lluvias, se reportan crecientes súbitas en los ríos del departamento de Santander, entre los más importantes sobresalen el río de Oro a la altura del municipio de Girón y el río Carare (parte alta de la cuenca) en el municipio de Puerto Araújo que continua registrando valores muy altos; por lo anterior se advierte a la poblaciones aguas abajo y en la confluencia con el río Magdalena a la altura del municipio de Cimitarra (Santander), estar atentos ante la posibilidad de crecientes súbitas.

ALERTA NARANJA RÍO SUMAPAZ (AFLUENTE DEL RÍO MAGDALENA)

Incrementos importantes se registran en la parte alta de la cuenca del río Sumapaz a la altura del municipio de Cabrera, en la estación de El Profundo, alcanzando valores altos, por lo que se recomienda a las autoridades activar los comités locales de emergencia y alertar a los pobladores ribereños en el municipio de Melgar (Tolima). Se reportan en las últimas horas lluvias moderadas, por lo cual no se descartan incrementos importantes en la cuenca alta del río Sumapaz; afluente al río Magdalena, cuyos incrementos serán más notorios en las poblaciones de Melgar (Tolima) y Ricaurte (Cundinamarca).

ALERTA NARANJA DESLIZAMIENTOS DE TIERRA

DEPARTAMENTO	PRONÓSTICO
ANTIOQUIA	Amenaza moderada a alta por deslizamientos de tierra en áreas inestables en los municipios de Amagá, Andes, Betania, Buriticá, Caldas, Cañasgordas, Caramanta, Ciudad Bolívar, Cocomá, Concepción, Fredonia, Giraldo, Hispania, Jericó, San Francisco, San Luis, Santa Fe de Antioquia, Sonsón, Tarso y Venecia. Se pronostica amenaza moderada por deslizamientos en los municipios de Abejorral, Anorí, Argelia, Barbosa, Dabeiba, Ebéjico, Frontino, Ituango, La Ceja, La Pintada, La Unión, Maceo, Medellín, Montebello, Nariño, Puerto Triunfo, Salgar, Santa Bárbara, Sopetrán, Uramita, Urrao, Valparaíso y Yondó.
BOYACÁ	Amenaza moderada a alta en los municipios La Victoria, Pauna, Puerto Boyacá y Quípama. Se mantiene la amenaza baja por deslizamientos de tierra en áreas inestables de los municipios de Betétiva, Buenavista, Chita, Coper, Corrales, El Espino, Gámeza, Guicán, Mariquí, Mongua, Monquirá, Muza, Otanche, Panqueba, Paya, Paz de Río, Pesca, Pisba, Saboyá, San José de Pare, San Pablo de Borbur, Santana, Socotá, Tópaga, Tasco y Ventaquemada.
CALDAS	Amenaza moderada a alta en los municipios de Aranzazu, Manizales, Marquetalia, Neira, Norcasia, Pensilvania, Samaná y Victoria. Se pronostica amenaza moderada en los municipios de Aguadas, Chinchiná, Filadelfia, La Merced, Manzanares, Marmato, Marulanda, Pácora, Salamina, Supía y Villamaría.
CAUCA	Amenaza baja a moderada por deslizamientos de tierra en áreas inestables de los municipios de Almaguer, Bolívar, Caldono, Corinto, El Tambo, Inzá, Jambaló, López, La Sierra, La Vega, Miranda, Páez (Belalcázar), Silvia, Toribío y Totoró.

DEPARTAMENTO	PRONÓSTICO
CUNDINAMARCA	Amenaza moderada a alta por deslizamientos de tierra en los municipios de La Vega, Sasaima y Yacopi. Se mantiene amenaza baja por deslizamientos Agua de Dios, Albán, Anapoima, Anolaima, Apulo, Arbeláez, Bituima, Bogotá, D.C., Cachipay, Caparrapí, Cáqueza, Carmen de Carupa, Chaguani, Chocontá, Cucunubá, El Colegio, El Peñón, El Rosal, Facatativá, Fosca, Fusagasugá, Granada, Guaduas, Guayabal de Siquima, Guayabetal, Gutiérrez, Jerusalén, La Calera, La Mesa, La Palma, La Peña, La Vega, Lenguaque, Machetá, Medina, Nilo, Nimaima, Nocaima, Pacho, Paime, Pasca, Pulí, Quebradanegra, Quetame, Quipile, Ricaurte, San Antonio de Tequendama, San Bernardo, San Cayetano, San Francisco, San Juan de Rioseco, Sasaima, Sesquillé, Sibate, Silvania, Soacha, Subachoque, Suesca, Supatá, Tabio, Tena, Tibacuy, Tocaima, Topaipí, Ubalá, Utica, Vergara, Viani, Villagómez, Villapinzón, Villeta, Viotá, Yacopi, Zipacón, y Zipacquirá.
HUILA	Amenaza moderada a alta por deslizamientos de tierra en áreas inestables de los municipios de Aipe, Campoalegre, Colombia, Hobo, La Plata, Neiva, Rivera, Tesalia y Yaguará.
NORTE DE SANTANDER	Amenaza moderada por deslizamientos de tierra en el municipio de Ábrego, Cáchira, Chinácota, Convención, Cucutilla, Durania, El Zulia, Gramalote, Hacarí, Lourdes, Salazar, San Calixto, Sardinata, Teorama y Villa Caro.
QUINDIO	Amenaza moderada a alta por deslizamientos de tierra en áreas inestables de los municipios de Génova, Calarcá, Pijao y Salento.
RISARALDA	Amenaza moderada a alta por deslizamientos de tierra en áreas inestables de los municipios de Belén de Umbría, Santa Rosa de Cabal, Pereira y Pueblo Rico.
SANTANDER	Amenaza moderada a alta por deslizamientos de tierra en los municipios de Barrancabermeja, Lebrija, Puerto Parra, Puerto Wilches, Rionegro, Sabana de Torres y Socorro. Se mantiene amenaza baja a moderada en los municipios de Albania, Barbosa, Bolívar, Charalá, Chipatá, Cimitarra, Contratación, Coromoro, El Carmen, El Guacamayo, Encino, Florián, Girón, Guavatá, Guepsa, La Belleza, La Paz, Landázuri, Macaravita, Matanza, Mogotes, Puente Nacional, San Benito, San Miguel, San Vicente De Chucurí, Santa Helena del Opón, Sucre, Valle de San José y Vélez.
TOLIMA	Amenaza moderada a alta por deslizamientos de tierra en áreas inestables de los municipios de Alpujarra, Ataco, Chaparral, Dolores y Planadas. Se pronostica amenaza baja a moderada en los municipios de Alpujarra, Anzoátegui, Armero (Guayabal), Casabianca, Chaparral, Cunday, Dolores, Falan, Fresno, Herveo, Ibagué, Icononzo, Lérída, Libano, Mariquita, Melgar, Murillo, Natagaima, Palocabildo, Planadas, Prado, Purificación, Rioblanco, Roncesvalles, San Antonio, Villahermosa y Villarrica.

ALERTA AMARILLA CORRIENTES AFLUENTES AL RÍO MAGDALENA (CUENCA MEDIA)

Debido a las fuertes lluvias registradas en las últimas horas en la cuenca media de los ríos La Miel, Samaná Sur y Tenerife (todos afluentes al río Magdalena), se registran incrementos importantes de los niveles; igual situación se presenta en los ríos Manso, Moro y Hondo, todos de la subcuenca del río La Miel. Por lo anterior se previene a pobladores ribereños ante la probabilidad de crecientes súbitas, especialmente en el municipio de Samaná (Caldas).

ALERTA AMARILLA INCREMENTO DE NIVELES AFLUENTES AL RÍO MAGDALENA

Debido a las fuertes lluvias que se registran en toda la cabecera municipal de Samaná (Caldas), se presentan incrementos importantes de varios afluentes al río Magdalena, donde se destacan los ríos La Miel, Samaná Sur, Moro, Tasajo, Manso, Hondo y Tenerife; por lo anterior se previene a los pobladores ribereños de estas corrientes, estar atentos, ante la eventualidad de crecidas súbitas. Adicionalmente debido a las condiciones de humedad que se están presentando, se recomienda especial atención en zonas ribereña y zonas bajas de los siguientes ríos de cada una de las cuencas descritas a continuación:

Cuenca de Prado: Cúinde, Cunday y Prado
Cuenca del Otún: La Vieja y Otún

ALERTA AMARILLA NIVELES ALTOS EN EL EMBALSE DE SAN LORENZO

Por información suministrada por parte de Isagen S. A., los caudales del río Nusito Y Nare presentan una leve tendencia a incrementar. Se informó a los alcaldes de los municipios Puerto Nare, Caracolí, San Carlos, San Rafael y San Roque sobre el vertimiento del embalse San Lorenzo para que, siguiendo la cadena de llamadas estipulada en el Plan de Acción Durante Emergencia y Contingencia - PADEC -, se comuniquen con los organismos encargados de la atención de emergencias en estos municipios, de tal forma que la comunidad esté enterada del incremento en los niveles del río aguas abajo de la presa Guillermo Cano.

ALERTA AMARILLA NIVELES ALTOS EN EL EMBALSE LA ESMERALDA

Por información suministrada por parte de AES Chivor, el embalse de La Esmeralda presenta un nivel útil de de 99.62%, y la tendencia será de ascenso moderado en el transcurso del día.

ALERTA AMARILLA NIVELES ALTOS EN EL RÍO MAGDALENA (TRANSICIÓN CUENCA ALTA-MEDIA)

Aunque no se han registrado aportes importantes de los en los embalses de Betania y Prado, se observa que desde Purificación (Tolima) viene con incremento el río Magdalena; por esta razón se registra el tránsito de la onda de crecida, siendo ésta más notoria en Nariño y Puerto Salgar (Cundinamarca), por lo cual no se descarta la posibilidad que se superen las cotas de afectación en varios puntos de dicho sector tales como: partes bajas del municipio de Purificación (Tolima), Beltrán y Ricaurte (Cundinamarca), Honda (Tolima) - especial atención para pobladores de del barrio Pacho Mario ubicado aguas abajo del Puente Principal -, y La Dorada (Caldas), lo mismo que en Puerto Salgar (Cundinamarca), especialmente en el sector Vuelta del Conejo. Los incrementos presentados son resultados de la onda de creciente proveniente de Purificación (Tolima) y también por las fuertes lluvias registradas en la parte alta de la cuenca. Se recomienda especial atención para pobladores de sectores rurales y urbanos de los municipios de Suárez, Flandes, Coello, Ambalema y Honda (en el departamento de Tolima) y Nariño en Cundinamarca; ésta condición de ascenso continuará en el transcurso del día.

REGION ORINOQUIA**ALERTA NARANJA** DELIZAMIENTOS DE TIERRA

DEPARTAMENTO	PRONÓSTICO
BOYACÁ	Amenaza baja a moderada por deslizamientos de tierra en áreas inestables de los municipios de Aquitania, Campohermoso, Chinavita, Cubará, Labranzagrande, Macanal, Páez, Pajarito, Rondón, San Luis de Gaceno, Santa María, Umbita y Tibaná.
CASANARE	Amenaza moderada a alta por deslizamientos de tierra en áreas inestables del municipio de Chámeza. Se mantiene amenaza baja a moderada en los municipios de Aguazul, Hato Corozal, La Salina, Paz de Ariporo, Recetor, Támara, Tauramena, Yopal y Tauramena.
META	Amenaza alta por deslizamientos de tierra en áreas inestables en los municipios de Restrepo y Villavicencio. Se pronostica amenaza baja a moderada en los municipios de Acacias, Cubarral, Lejanías, Mesetas, Uribe El Calvario y Guamal.

ALERTA AMARILLA NIVELES ALTOS EN EL RÍO ARAUCA Y VARIOS DE SUS AFLUENTES

Debido a las fuertes precipitaciones en la parte alta y media de la cuenca del río Arauca, se siguen presentando incrementos importantes de los niveles de éste río y de varios de sus afluentes; se recomienda especial atención a los puntos más bajos de las riberas del río Arauca, especialmente en los sectores Arauquita-Carretero, Santacruz-Bocas de Las Gaviotas y Los Mangos-Arauca. Se prevé que ésta condición continúe en el transcurso del día de hoy.

ALERTA AMARILLA NIVELES ALTOS EN EL RÍO META Y VARIOS DE SUS AFLUENTES

Continúan los ascensos de los niveles del río Meta y de varios de sus afluentes, especialmente en la parte alta (estribaciones del piedemonte llanero). Especial atención para los pobladores de Puerto López ante la eventualidad de crecidas lentas, debido a que se pronostica la reactivación de las lluvias en el sector. Igualmente es importante que los pobladores de zonas ribereñas bajas del río Ariari y en la cuenca alta del río Aguasclaras (afluente del río Ariari, aguas arriba de Cubarral) hasta las zonas bajas de las riberas de los ríos Guejar, Guape y Grande, estar pendientes, debido que la tendencia es de incremento en sus niveles. Similar precaución es para sectores bajos del río Guatiquía (especial atención para sectores urbanos de Villavicencio). También se presentaron incrementos importantes de los niveles del río Humea, y por crecidas del río Upiá (entre Barranco de Upiá y Villanueva, zona agrícola conocida como Guayabetal, y hasta la desembocadura en el río Meta, donde también se reflejarán las ondas de crecida, hasta Cabuyaro (aguas abajo por el río Meta).

REGIÓN PACÍFICA**ALERTA NARANJA** PARA EL RÍO ATRATO POR NIVELES ALTOS

Debido al descenso moderado de los niveles, se cambia de **ALERTA ROJA** a **ALERTA NARANJA** para el río Atrato, a altura de Quibdó. Sin embargo, se resalta que los niveles registrados oscilan en el rango de medios a altos (condición normal para ésta época del año), por lo cual se recomienda a pobladores ribereños, especialmente en Quibdó (Chocó), estar atentos a nuevos incrementos. Debido al tránsito de la onda de crecida, se extiende esta recomendación a los

pobladores ribereños ubicados sobre la cuenca media y baja, para tomen las medidas preventivas necesarias, especialmente las poblaciones de Murindó, Vigía del Fuerte y Riosucio, en el departamento de Chocó.

ALERTA AMARILLA RÍOS DE LA VERTIENTE DEL PACÍFICO

Como resultado de la persistencia de las lluvias registradas en los últimos días se siguen presentando incrementos importantes de varias corrientes de la región Pacífica, ante la probabilidad de lluvias en la zona pacífica se recomienda éste nivel de alarma especialmente para los siguientes sitios:

Cuenca del río San Juan: especial atención para éste municipio choacoano, especialmente en zonas limítrofes de los departamentos de Chocó y del Valle del Cauca, ante la inminencia de crecidas súbitas.

Cuenca media y baja de los ríos Anchicayá y Dagua: especial atención para zonas bajas del municipio de Buenaventura (Valle del Cauca).

ALERTA NARANJA DESLIZAMIENTOS DE TIERRA

DEPARTAMENTO	PRONÓSTICO
CHOCO	Amenaza moderada a alta por deslizamientos de tierra en áreas inestables en los municipios de Alto Baudó (Pie De Pato), Bahía Solano (Mutis), Bojayá (Bellavista), Nóvita, Nuquí, Quibdó y San José Del Palmar. Se pronostica amenaza baja a moderada en los municipios de Atrato (Yuto), El Carmen, Juradó, Medio Atrato (Betú), Riosucio y Sipí.
VALLE DEL CAUCA	Amenaza moderada a alta por deslizamientos de tierra en áreas inestables en los municipios de Alto Baudó (Pie De Pato), Bahía Solano (Mutis), Bojayá (Bellavista), Nóvita, Nuquí, Quibdó y San José Del Palmar. Se pronostica amenaza baja a moderada en los municipios de Atrato (Yuto), El Carmen, Juradó, Medio Atrato (Betú), Riosucio y Sipí.

REGIÓN AMAZONICA

CONDICIONES NORMALES

MAR CARIBE

ALERTA AMARILLA VIENTO Y OLEAJE

Para el día de hoy en gran parte del Caribe colombiano, mar adentro, se espera continúe la amenaza para la navegación menor por cuenta del oleaje que variará entre 2.0 – 3.0 metros y el viento que oscilará entre 20 – 30 nudos, aproximadamente, se recomienda a pescadores y usuarios de embarcaciones menores consultar con las Capitanías de puerto antes de zarpar.

ALERTA AMARILLA PLEAMARES

Hasta el 27 de noviembre del presente año, se espera una de las pleamares más significativas del mes, en la costa Caribe colombiana, asociada con la marea astronómica. Se recomienda a los habitantes costeros estar atentos a la evolución del fenómeno.

OCÉANO PACÍFICO

CONDICIONES NORMALES

ALERTA ROJA. PARA TOMAR ACCIÓN Advierte a los sistemas de prevención y atención de desastres sobre la amenaza que puede ocasionar un fenómeno con efectos adversos sobre la población, el cual requiere la atención inmediata por parte de la población y de los cuerpos de atención y socorro. Se emite una alerta sólo cuando la identificación de un evento extraordinario indique la probabilidad de amenaza inminente y cuando la gravedad del fenómeno implique la movilización de personas y equipos, interrumpiendo el normal desarrollo de sus actividades cotidianas.

ALERTA NARANJA. PARA PREPARARSE Indica la presencia de un fenómeno. No implica amenaza inmediata y como tanto es catalogado como un mensaje para informarse y prepararse. El aviso implica vigilancia continua ya que las condiciones son propicias para el desarrollo de un fenómeno, sin que se requiera permanecer alerta.

ALERTA AMARILLA. PARA INFORMARSE Es un mensaje oficial por el cual se difunde información. Por lo regular se refiere a eventos observados, reportados o registrados y puede contener algunos elementos de pronóstico a manera de orientación. Por sus características pretéritas y futuras difiere del aviso y de la alerta, y por lo general no está encaminado a alertar sino a informar.

CONDICIONES NORMALES La información que se suministra se encuentra dentro de los rangos normales.

- °C: grados Celsius
- m: metros
- mm: milímetros
- KPH: kilómetros por hora
- GOES: Geostationary Operational Environmental Satellites (Satélite Geostacionario Operacional Ambiental).

Ricardo LOZANO PICÓN, Director General
 María Teresa MARTÍNEZ GÓMEZ, Jefe Oficina de Pronósticos y Alertas
 Fidel Alberto PARDO OJEDA, Coordinador de Alertas Ambientales

 Profesionales en turno:
 Fabio BERNAL, Gloria ARANGO, Eliana RINCÓN, Daniel USECHE, Carlos PINZÓN, Mauricio Torres y Juan Alameda.
 Internet: <http://www.ideam.gov.co>
 Correo electrónico servicio@ideam.gov.co * alertasideam@ideam.gov.co
 Carrera 10 N° 20 - 30 ** Piso 9, Bogotá, D.C.
 Teléfono: 3421586