



INFORME TÉCNICO DIARIO N° 323



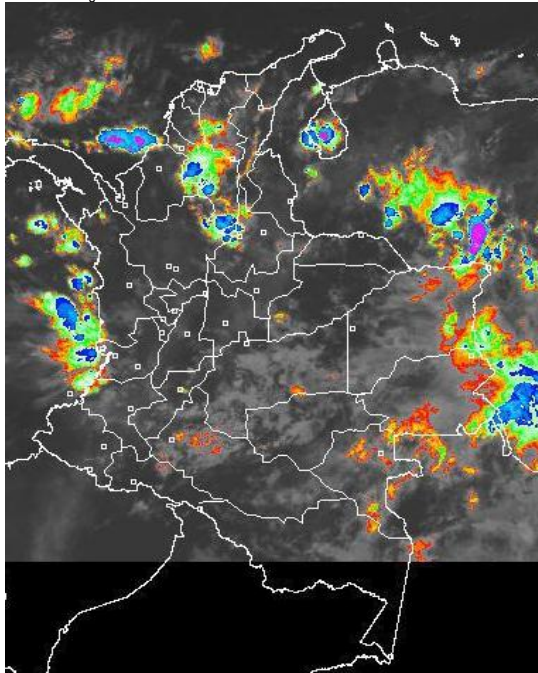
El IDEAM comunica al Sistema Nacional de Prevención y Atención de Desastres (SNPAD) y al Sistema Nacional Ambiental (SINA)
Bogotá D. C., lunes 21 de noviembre de 2011
Hora de actualización 12:15 p. m.

CONDICIONES HIDROMETEOROLÓGICAS ACTUALES

Se presentan núcleos nubosos con lluvias moderadas hacia el sur de Sucre, centro y sur de Bolívar, litoral del Pacífico especialmente en las costas del sur de Chocó, Valle y Cauca y hacia el oriente en sectores de Vichada y Guainía. Cielo entre parcial a mayormente nublado en el resto del país. Se registran crecientes súbitas en los ríos De Oro en el municipio de Girón-Santander y Carare en el municipio de Puerto Araujo-Santander, por lo que se mantiene la **ALERTA ROJA**. Se mantiene la **ALERTA ROJA** para el río Bogotá (cuenca media) cuyos niveles oscilan en el rango de altos, igualmente se mantiene la **ALERTA ROJA** por niveles altos en las cuencas media y baja del río Magdalena y la cuenca alta y media del río Cauca. Se mantiene la amenaza por deslizamientos de tierra en algunas áreas inestables de la regiones Andina, por lo cual se presenta **ALERTA ROJA** en el Departamento de Caldas y se mantiene en las regiones Pacífica, Andina y Orinoquía la **ALERTA NARANJA**.

IMAGEN SATELITAL

Imagen GOES - 13 * 21 de noviembre de 2011 * Hora 6:15 a. m. HLC



LO MÁS DESTACADO

- Se registraron lluvias en amplios sectores del país, las cuales se concentraron principalmente en las regiones Caribe y Andina, lo mismo que en sectores aislados de las regiones Pacífica y Orinoquía. Los mayores registros se presentaron en los municipios de **Santa Catalina (Bolívar), con 147.0 mm, Pijao (Quindío) con 126.0 mm y Neira (Caldas) con 122.0 mm.**, siendo estos registros los máximos históricos absolutos para el mes de noviembre.
- ALERTA ROJA** para el río Magdalena en su cuenca media, desde Puerto Salgar (Cundinamarca) hasta Gamarra (Cesar), debido al incremento de los niveles, los cuales oscilan en el rango de altos. Igual alerta para algunos ríos afluentes de la cuenca media del río Magdalena como son río De Oro (Girón, Santander) y río Carare (Puerto Araujo, Santander) por que presentan crecientes súbitas.
- ALERTA ROJA** para el río Magdalena en su cuenca baja desde Gamarra (Cesar), hasta su desembocadura en el mar Caribe; por los altos niveles actuales que superan en algunos sectores las cotas críticas de afectación por inundaciones, en particular para la población de El Banco (Magdalena).
- ALERTA ROJA** para el río Bogotá, debido a que continúan las fluctuaciones en los niveles, con moderada tendencia de ascenso para el día de hoy, y se prevén persistan las precipitaciones a lo largo de la cuenca. Adicionalmente, se han registrado incrementos súbitos importantes en la cuenca alta (especialmente en Suesca, Cundinamarca) que se espera se vean reflejados hacia aguas abajo. Se recomienda tener especial atención en zonas bajas de los municipios de Chía, Cajicá, Cota y los vecinos a la laguna de Fúquene.
- ALERTA ROJA** para el río Cauca, por niveles altos y que sobrepasan ligeramente en algunos sectores la cota de desbordamiento en los municipios de Candelaria, Yotoco y La Victoria (Valle del Cauca), La Virginia (Risaralda), Venecia y Caucasia (Antioquia).
- ALERTA ROJA** para el río Atrato a la altura de Quibdó (Chocó), por presentar niveles altos
- ALERTA ROJA** por amenaza muy alta de deslizamientos de tierra en áreas inestables del departamento de Caldas.
- ALERTA NARANJA** Norte de Santander, Santander, Antioquia, Caldas, Bolívar, Quindío, Risaralda, Tolima, Huila, Meta, Cauca, Valle del Cauca, Nariño y Chocó.
- Se mantiene la condición de ascenso moderado de los niveles de los embalses, especialmente los ubicados en el departamento de Antioquia

PRONÓSTICO CONDICIONES METEOROLÓGICAS ESPECIALES

ÁREA DEL VOLCÁN CERRO MACHÍN

Cielo parcialmente nublado con lluvias entre ligeras a moderadas en la tarde.

INGEOMINAS lo reporta en **NIVEL AMARILLO (III): CAMBIOS EN EL COMPORTAMIENTO DE LA ACTIVIDAD VOLCANICA.**

ELEVACIÓN (pies)	DIRECCIÓN	VELOCIDAD	
		NUDOS	KPH
10,000	NOROESTE	0 - 5	0 - 9
18,000	ESTE	0 - 5	0 - 9
24,000	SUROESTE	0 - 5	0 - 9
30,000	SURESTE	5 - 10	9 - 18

ÁREA DEL VOLCÁN NEVADO DEL HUILA

Cielo parcialmente nublado con lluvias moderadas a lo largo del día.

INGEOMINAS lo reporta en **NIVEL AMARILLO (III): CAMBIOS EN EL COMPORTAMIENTO DE LA ACTIVIDAD VOLCANICA.**

ELEVACIÓN (pies)	DIRECCIÓN	VELOCIDAD	
		NUDOS	KPH
10,000	NORESTE	0 - 5	0 - 9
18,000	ESTE	5 - 10	9 - 18
24,000	SUROESTE	5 - 10	9 - 18
30,000	SURESTE	10 - 15	18 - 27

ÁREA DEL VOLCÁN GALERAS

Cielo parcialmente nublado con lluvias ligeras de a moderadas en la tarde y noche.

INGEOMINAS lo reporta en **NIVEL AMARILLO (III): CAMBIOS EN EL COMPORTAMIENTO DE LA ACTIVIDAD VOLCANICA.**

ELEVACIÓN (pies)	DIRECCIÓN	VELOCIDAD	
		NUDOS	KPH
10,000	NOROESTE	0 - 5	0 - 9
18,000	OESTE	5 - 10	9 - 18
24,000	SUROESTE	5 - 10	9 - 18
30,000	ESTE	10 - 15	18 - 27

ESTADO DE LOS EMBALSES

A continuación se relacionan los volúmenes útiles diarios de reservas de algunos embalses ($\geq 85\%$), de acuerdo con información de 18/11/11 de XM*.

EMBALSE	DEPARTAMENTO	%
TRONERAS	Antioquia	110.18
SAN LORENZO	Antioquia	106.89
PLAYAS	Antioquia	106.77
EL PEÑOL	Antioquia	105.15
RIOGRANDE2	Antioquia	102.91
CHIVOR (ESMERALDA)	Boyacá	98.72
MUÑA	Cundinamarca	97.26
GUAVIO	Cundinamarca	97.16
MIRAFLORES	Antioquia	96.28
CALIMA 1	Valle del Cauca	95.15

El embalse de Betania presenta 82.26% y el embalse de Prado presenta 70.66% del volumen útil diario.

* Información suministrada directamente por los operadores

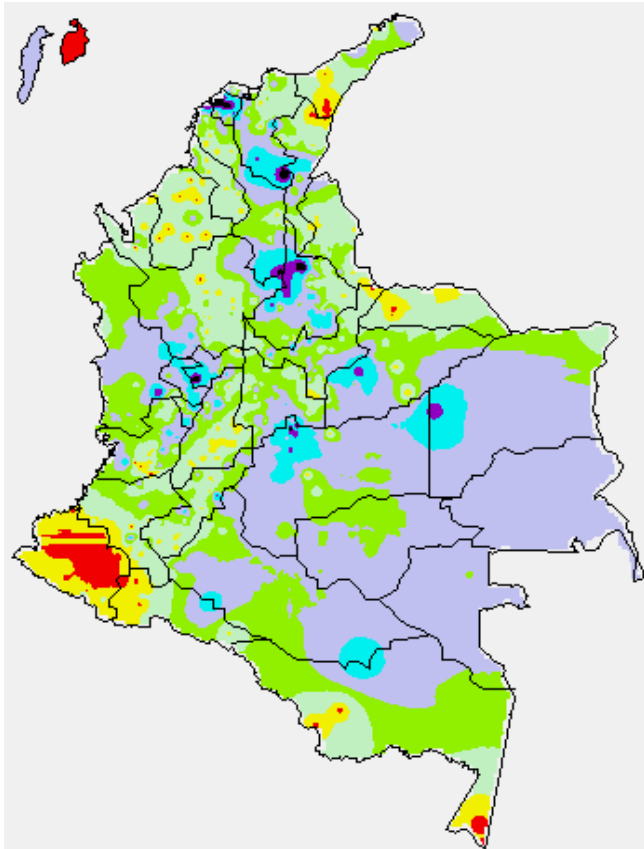
PRECIPITACIONES

A continuación se relacionan los municipios donde en las últimas 24 horas se registraron precipitaciones iguales o superiores a 30 mm:

DEPARTAMENTO	MUNICIPIOS
ANTIOQUIA	Betania (35.0) y Pueblo Rico (30.0)
ATLANTICO	Piojó (126.0), Sabanalarga (110.0), Baranoa (34.0) y Candelaria (30.0).
BOLÍVAR	Santa Catalina (147.0) y Mompóx (37.0)
CALDAS	Neira (122.0)
CASANARE	El Yopal (59.0), Aguazul (40.0) y Chámeza (37.5)
CESAR	Chimichagua (90.3)
CHOCÓ	San José del Palmar (67.4)
CUNDINAMARCA	Fusagasugá (30.1)
HUILA	Neiva (48.0) y Tesalia (35.0)
MAGDALENA	Salamina (47.6), Algarrobo (45.2) y Nueva Granada (42.0)
META	Villavicencio (85.0), San Martín (46.0), Guamal (43.0), San Juan de Arama (42.0) y Granada (31.0).
QUINDIO	Pijao (126.0) y Salento (45.0)
RISARALDA	Santa Rosa de Cabal (43.2)
SANTANDER	Sabana de Torres (115.2), Puerto Wilches (70.0), Socorro (65.7), Barrancabermeja (62.1), Puerto Parra (47.8), Coromoro (45.0), Zapatoca (34.2), Confines (33.4) y Charalá (32.0).
TOLIMA	Santa Isabel (37.0)
VALLDE DEL CAUCA	Bugalagrande (34.0)
VICHADA	Cumaribo (46.0)

MAPA DE PRECIPITACIÓN DIARIA

Desde las 7:00 a.m. del domingo 20 noviembre hasta las 7:00 a.m. del lunes 21 de Noviembre de 2011



0.0 mm	0.1 a 1.0 mm	1.1 a 5.0 mm	5.1 a 10.0 mm
10.1 a 20.0 mm	20.1 a 40.0 mm	40.1 a 60.0 mm	> de 60.1 mm

PRONOSTICO METEOROLÓGICO

(Correspondiente a hoy y mañana)

REGION	PRONOSTICO METEOROLÓGICO
SABANA DE BOGOTÁ	<p>LUNES: en la mañana cielo parcialmente nublado y precipitaciones de carácter ligero; hacia el mediodía fortalecimiento de la nubosidad algunas lloviznas sectorizadas. En horas de la tarde lluvias entre moderadas y fuertes sin descartar la presencia de actividad eléctrica. Las precipitaciones más significativas se concentrarán sobre el Norte de la Sabana, los Cerros Orientales y Occidente de la Sabana. Temperatura máxima del aire esperada 18°C.</p> <p>MARTES: se mantendrán las condiciones de cielo parcialmente nublado en horas de la mañana y precipitaciones en horas de la tarde.</p>
ANDINA	<p>LUNES: en la mañana cielo parcialmente nublado con lluvias de variada intensidad en Antioquia, sectores de los Santanderes y Huila; lloviznas dispersas en el eje cafetero, Boyacá y Cundinamarca. En las horas de la tarde incremento de la nubosidad con lluvias entre moderadas y fuertes sobre Antioquia, Eje Cafetero, Tolima y Cundinamarca. Precipitaciones ligeras en zonas de montaña de Huila, Nariño y Cauca.</p> <p>MARTES: cielo parcialmente nublado con precipitaciones de variada intensidad en Antioquia y Santander en horas de la mañana. En la tarde precipitaciones en sectores dispersos de montañas de Antioquia, Los Santanderes, Eje Cafetero, oriente de Valle, Cauca, Cundinamarca y Boyacá. En la noche, precipitaciones en algunas zonas de los Santanderes y hacia las zonas montañosas de Tolima y Huila.</p>
ARCHIPIÉLAGO DE SAN ANDRÉS, PROVIDENCIA Y SANTA CATALINA	<p>LUNES: cielo parcialmente nublado con lluvias principalmente en horas de la tarde.</p> <p>MARTES: se espera cielo entre parcialmente cubierto y cubierto con precipitaciones de variada intensidad a lo largo de la jornada.</p>
CARIBE	<p>LUNES: cielo parcialmente nublado con lluvias moderadas hacia el oriente de Córdoba, centro y Sur de Bolívar, Sucre y lloviznas en el norte de Cesar. Hacia la tarde y noche incremento de la nubosidad con lluvias entre ligeras a moderadas en las estribaciones de la Sierra Nevada de Santa Marta, sectores de Atlántico, litoral de Córdoba y hacia el norte de Bolívar.</p> <p>MARTES: cielo parcialmente nublado con lluvias de variada intensidad en la Sierra Nevada de Santa Marta, precipitaciones moderadas en sectores de Magdalena, Atlántico, Córdoba, Sucre y Urabá en horas de la tarde; lluvias de menor intensidad en Bolívar y Cesar.</p>
INSULAR PACÍFICO	<p>LUNES: cielo nublado con lluvias de variada intensidad a lo largo del día. Las precipitaciones más intensas sobre Gorgona</p> <p>MARTES: cielo parcialmente nublado con algunas lluvias ligeras en principalmente hacia Gorgona.</p>
MAR CARIBE	<p>LUNES: cielo entre parcialmente nublado y nublado con lluvias de variada intensidad las más intensas en cercanías de las costas del Caribe central y occidental</p> <p>MARTES: cielo entre parcialmente nublado y nublado con lluvias de variada intensidad principalmente hacia el centro y occidente de la región</p>
OCEANO PACÍFICO	<p>LUNES: cielo entre parcial y mayormente nublado con precipitaciones frente a la costa norte chocoana, en algunos casos, acompañadas de tormentas eléctricas.</p> <p>MARTES: cielo entre parcial y mayormente nublado con precipitaciones de ligeras a moderadas principalmente hacia el norte y centro de la región.</p>
ORINOQUIA	<p>LUNES: cielo nublado con lluvias de ligeras a moderadas en sectores dispersos de Vichada, Arauca y Meta, en horas de la tarde lluvias entre moderadas a fuertes en el piedemonte llanero y sectores del oriente de Vichada y Meta.</p> <p>MARTES: cielo seminublado con lluvias de ligeras a moderadas en el oriente de Vichada, sectores de Arauca y Meta principalmente en horas de la tarde.</p>

REGION	PRONOSTICO METEOROLÓGICO
PACIFICA	LUNES: en horas de la mañana cielo parcialmente nublado con lluvias ligeras en el centro y sur del Chocó; lloviznas hacia el litoral de la región. En horas de la tarde y noche se prevén precipitaciones moderadas hacia los litorales de Valle y Cauca y en Chocó. MARTES: cielo seminublado con lluvias de variada intensidad principalmente hacia el litoral en horas de la mañana. En la tarde lluvias moderadas sectorizadas en Chocó. En la noche lloviznas en el litoral del Valle.
AMAZONIA	LUNES: cielo parcialmente nublado en la mañana con lloviznas y lluvias ligeras en la mayor parte de la región; en la tarde lluvias de variada intensidad en Caquetá Guainía, Vaupés, Guaviare y Amazonas; lluvias fuertes hacia los Piedemontes de Caquetá y Putumayo. MARTES: cielo parcialmente nublado con lluvias de ligeras a moderadas en sectores de Caquetá, Vaupés y Amazonas.

ALERTAS VIGENTES

Para mayor información sobre el pronóstico del estado del tiempo, Informes Técnicos Diarios y Comunicados Especiales, e informes de otras áreas temáticas, tales como Inundaciones, Deslizamientos de Tierra e Incendios Forestales, se sugiere consultar los vínculos que se encuentran en la página principal del instituto www.ideam.gov.co

REGIÓN CARIBE

ALERTA ROJA NIVELES ALTOS EN LA CUENCA BAJA DEL RÍO MAGDALENA

Continúan los niveles altos, y ésta condición no solamente es producto de las fuertes lluvias, sino también al aporte de sus afluentes y de varias ciénagas, al igual que los tránsitos de onda de crecidas. En varios puntos se superan las cotas críticas de desbordamiento y ocasionan inundaciones lentas que afectan varias poblaciones ribereñas del sector comprendido entre Gamarra (Cesar) y su desembocadura en el mar Caribe. Por tanto, el IDEAM mantiene el nivel de **ALERTA ROJA** en las siguientes poblaciones:

Atlántico: Palmar de Varela, sectores aledaños a las ciénagas La Luisa y La Chepa. En el sector suroriental del departamento los niveles del río Magdalena se encuentran próximos a las cotas de desbordamiento. La alarma vigente se extiende para los municipios de Bohórquez, Campo de La Cruz, Sabanalarga, Santa Lucía, Suán, Santo Tomás, Manatí y Puerto Colombia.

Bolívar: San Felipe y El Salto, ubicados en la margen derecha del brazo de Mompóx; Magangué, San Pablo, Cantagallo y Hatillo de Loba (corregimientos de San Miguel y Juana Sánchez en la margen derecha de Brazo de Loba).

Cesar: Gamarra en sectores rurales y urbanos del municipio, especialmente en el corregimiento de Capulco; adicionalmente, poblaciones ribereñas de la Ciénaga de Zapatosa, como Chimichagua y Saloa.

Magdalena: Belén en la Ciénaga de Zapatosa y El Banco (se superan las cotas de inundación). Se destaca que las ciénagas de Zapatoca y San Zenón tienen niveles muy altos y generan desbordamientos y encharcamientos en las poblaciones aledañas.

ALERTA NARANJA DESLIZAMIENTOS DE TIERRA

DEPARTAMENTO	PRONÓSTICO
ATLÁNTICO	Amenaza moderada a alta por deslizamientos de tierra en los municipios de Piojo, Repelón y Juan de Acosta.
BOLÍVAR	Amenaza moderada a alta por deslizamientos de tierra en los municipios Cantagallo, Simití, Santa Rosa del Sur y San Pablo. Se pronostica amenaza baja por deslizamientos de tierra en los municipios de Morales, Santa Catalina, San Estanislao y San Cristóbal.
CESAR	Amenaza moderada por deslizamientos de tierra en los municipios de Chiriguáná, Curumani, Pailitas, Pelaya, Chimichagua y San Alberto.

ALERTA AMARILLA RÍOS DE LA SIERRA NEVADA DE SANTA MARTA

Dada la probabilidad de lluvias fuertes en las estribaciones de la Sierra Nevada de Santa Marta y por la condición de niveles altos, se mantiene la recomendación de estar atentos ante la posibilidad de crecientes súbitas en los ríos Manzanares, Guachaca, Tucurina, Aracataca, Fundación, Sevilla y Algarrobo. Igual condición se sugiera tener para la cuenca media y baja del río Ranchería y en varios de sus afluentes, en donde se recomienda especial atención a los pobladores ribereños de la zona rural y urbana de Manaure y Riohacha (La Guajira).

REGIÓN ANDINA

ALERTA ROJA NIVELES ALTOS EN LAS CUENCAS MEDIA Y BAJA DEL RÍO MAGDALENA

A su paso por el departamento de Santander se registran incrementos importantes de los niveles del río Magdalena, debido a que varios de sus afluentes en la cuenca media (donde se destacan los ríos Carare, Sogamoso, de Oro, Cimitarra y Lebrija), presentan niveles altos, y también debido a los tránsitos de las ondas de crecida. Continúa la tendencia de ascenso moderado con valores similares a la cota de desbordamiento, según se registrada en la estación de Barrancabermeja; por lo cual se previene a ésta población ante la ocurrencia de inundaciones lentas, con posible afectación en sectores ribereños bajos, especialmente en el sector de Caño La Ahuyama. Se prevé que el tránsito de la onda se refleje en Puerto Wilches (Santander) en la tarde de hoy.

ALERTA ROJA NIVELES ALTOS EN LAS CUENCAS MEDIA Y BAJA DEL RÍO CAUCA

Aunque moderadamente han disminuido las lluvias en la región, aún continúan los niveles altos en un amplio sector de la cuenca media del río Cauca, y se mantienen los niveles muy altos tanto de éste río como en la mayoría de sus afluentes, lo cual amerita la **ALERTA**; se destacan los siguientes puntos críticos:

Sector La Pintada (Antioquia) - Achí (Bolívar): se está registrando el tránsito de la onda de crecida, la cual será más crítica en la zona de la depresión momposina sucreña. Los caudales del río Cauca también están ocasionando incremento de varias de las ciénagas que drenan sus aguas a éste río, destacándose la Ciénaga Grande.

Sector Tarazá-Caucasia-Nechí (Antioquia): niveles altos de sus afluentes (ríos Tarazá y Man). Se recomienda especial atención en zonas bajas (especialmente rurales) del municipio de Caucasia (Antioquia).

Sector Nechí (Antioquia)-Guaranda (Sucre)-Achí (Bolívar): se han registrado inundaciones lentas y desbordamientos en zonas (especialmente sectores rurales), siendo éstos más críticos en el municipio de La Pintada y el corregimiento Bolombolo, de Venecia, localizados en el Suroeste antioqueño. Aunque los niveles del río Cauca, a la altura de Guaranda (Sucre) son muy altos al día, éstos no sobrepasan los registros históricos de los últimos ocho años. Además de los sitios antes mencionados, la condición de **ALERTA ROJA** también se mantiene especialmente, a la zona de la depresión momposina (confluencia aguas arriba con el río Magdalena) donde los niveles son altos, siendo más notorios y con posibilidad de inundaciones lentas en sectores rurales de los municipios de San Benito Abad, Caimito y San Marcos (Sucre); adicionalmente, se mantiene la tendencia de incremento, lo cual puede afectar el sector entre la Boca del Cura (municipio de Majagual) y el casco urbano del municipio de Guaranda en el departamento de Sucre.

Sector de la Depresión Momposina: se recomienda especial atención a los puntos más bajos de los corregimientos de Margento (municipio de Caucasia, Antioquia) y Colorado (municipio de Nechí, Antioquia), lo mismo que en inmediaciones de la depresión de La Mojana sucreña, ante la eventualidad de continuar las crecidas lentas.

Antioquia: en la estación de Bolombolo (municipio de Venecia), se mantiene la condición de ascenso moderado en los niveles, lo cual podría causar afectación en sectores rurales y urbanos. Se recomienda estar atentos ante la probabilidad de ocurrencia de crecientes súbitas en ríos de alta pendiente del norte de Antioquia, particularmente la cuenca alta de los ríos San José, Tenche y El Bagre (afluentes del río Nechí), lo mismo que en otros afluentes al río Cauca a la altura de Puerto Valdivia, Tarazá y Nechí.

Risaralda: incrementos importantes en los niveles en La Virginia donde se superan las cotas de desbordamiento

Valle del Cauca: los ríos Morales, Guadalajara, Cali y Dagua, así como los ríos Riopaila y Zarzal, asociados con el distrito de riego del RUT (Roldanillo - La Unión - Toro). Se destaca que en el municipio de La Victoria, se mantienen niveles altos superando la cota crítica de desbordamiento; también se presentan niveles muy altos y superiores a las cotas de desbordamiento en Yotoco, Yumbo y Buglagrande. Adicionalmente los ríos Meléndez y Pance permanecen en el rango de niveles medios a altos.

ALERTA ROJA NIVELES ALTOS EN LAS CUENCA ALTA DEL RÍO BOGOTÁ

El río Bogotá mantiene los niveles altos en la cuenca alta, y se prevén persistan las precipitaciones a lo largo de la cuenca a lo largo del día de hoy y mañana. Adicionalmente, se han registrado incrementos súbitos de carácter moderado en la cuenca alta (especialmente en Suesca, Cundinamarca) que se espera se vean reflejados hacia aguas abajo. Especial atención en zonas bajas de los municipios de Chia, Cajicá, Cota y los vecinos a la laguna de Fúquene. Por ésta circunstancia se hace una recomendación especial para los siguientes sectores:

Municipio de Chia (Cundinamarca): posibles incrementos de los niveles del río, especialmente en inmediaciones de los barrios Ibaró y Parques de Río Frío.

Norte de la Sabana de Bogotá: se espera que la generación de nuevas ondas de crecida sigan transitando en las próximas horas con posibles anegamientos en algunos sectores del norte de la Sabana de Bogotá, por lo cual se recomienda especial atención a pobladores en zonas ribereñas bajas del río Bogotá, especialmente para el sector aledaño a la vía Chia-Cota, lo mismo que en varios sectores de localidad de Suba (incluyendo la vía Suba-Cota) y los sectores aledaños a la laguna de Fúquene.

ALERTA ROJA RÍO DE ORO Y RÍO CARARE

Debido al incremento importante de las lluvias, se reportan crecientes súbitas en los ríos del departamento de Santander, entre los más importantes sobresalen el río de Oro a la altura del municipio de Girón y el río Carare (parte alta de la cuenca) en el municipio de Puerto Araújo que continúa registrando valores muy altos; por lo anterior se advierte a la poblaciones aguas abajo y en la confluencia con el río Magdalena a la altura del municipio de Cimitarra (Santander), estar atentos ante la posibilidad de crecientes súbitas.

ALERTA NARANJA RÍO SUMAPAZ (AFLUENTE DEL RÍO MAGDALENA)

Incrementos importantes se registran en la parte alta de la cuenca del río Sumapaz a la altura del municipio de Cabrera, en la estación de El Profundo, alcanzando valores altos, por lo que se recomienda a las autoridades activar los comités locales de emergencia y alertar a los pobladores ribereños en el municipio de Melgar (Tolima). Se reportan en las últimas horas lluvias moderadas, por lo cual no se descartan incrementos importantes en la cuenca alta del río Sumapaz; afluente al río Magdalena, cuyos incrementos serán más notorios en las poblaciones de Melgar (Tolima) y Ricaurte (Cundinamarca).

ALERTA NARANJA DESLIZAMIENTOS DE TIERRA

DEPARTAMENTO	PRONÓSTICO
ANTIOQUIA	Amenaza moderada a alta por deslizamientos de tierra en áreas inestables en los municipios de Buritacá, Cañasgordas, Caramanta, Cocorná, Concepción, Fredonia, Giraldo, Nariño, San Francisco, San Luis, Tarso, Venecia y Yondó. Se pronostica amenaza moderada por deslizamientos en los municipios de Abejorral, Amagá, Andes, Anorí, Argelia, Barbosa, Caldas, Ciudad Bolívar, Dabeiba, Frontino, Ituango, Jericó, La Ceja, La Unión, Maceo, Medellín, Montebello, Puerto Triunfo y Salgar.
BOYACÁ	Amenaza moderada a alta en los municipios La Victoria, Pauna, Puerto Boyacá y Quípama. Se mantiene la amenaza baja por deslizamientos de tierra en áreas inestables de los municipios de Betétiva, Buenavista, Chita, Coper, Corrales, El Espino, Gámeza, Guicán, Maripí, Mongua, Moniquirá, Muzo, Otanche, Panqueba, Paya, Paz de Río, Pesca, Pisba, Saboyá, San José de Pare, San Pablo de Borbur, Santana, Socotá, Tópaga, Tasco y Ventaquemada.
CALDAS	Amenaza moderada a alta en los municipios de Manizales, Marquetalia, Neira, Norcasia, Pensilvania, Samaná y Victoria. Se pronostica amenaza moderada en los municipios de Aguadas, Aranzazu, Chinchiná, Filadelfia, La Merced, Manzanares, Marmato, Marulanda, Pácora, Salamina, Supia y Villamaría.
CAUCA	Amenaza baja a moderada por deslizamientos de tierra en áreas inestables de los municipios de Almaguer, Bolívar, Caldono, Corinto, El Tambo, Inzá, Jambaló, López, La Sierra, La Vega, Miranda, Páez (Belalcázar), Silvia, Sotará, Toribio y Totoró.
CUNDINAMARCA	Amenaza moderada a alta por deslizamientos de tierra en los municipios de La Vega, Sasaima y Yacopí. Se mantiene amenaza baja por deslizamientos Agua de Dios, Albán, Anapoima, Anolaima, Apulo, Arbeláez, Bituima, Bogotá, D.C., Cachipay, Caparrapi, Cáqueza, Carmen de Carupa, Chaguani, Chocontá, Cucunubá, El Colegio, El Peñón, El Rosal, Facatativá, Fosca, Fusagasugá, Granada, Guaduas, Guayabal de Siquima, Guayabetal, Gutiérrez, Jerusalén, La Calera, La Mesa, La Palma, La Peña, La Vega, Lenguaque, Machetá, Medina, Nilo, Nimaima, Nocaima, Pacho, Paima, Pasca, Pulí, Quebradanegra, Quetame, Quipile, Ricaurte, San Antonio de Tequendama, San Bernardo, San Cayetano, San Francisco, San Juan de Rioseco, Sasaima, Sesquillé, Sibate, Silvania, Soacha, Subachoque, Suesca, Supatá, Tabio, Tena, Tibacuy, Tocaima, Topaipí, Ubalá, Utica, Vergara, Vianí, Villagómez, Villapinzón, Villeta, Viotá, Yacopí, Zipacón, y Zipaquirá.
HUILA	Amenaza moderada a alta por deslizamientos de tierra en áreas inestables del municipio de Agrado, Aipe, Campoalegre, Hobo, La Plata, Neiva, Rivera, Villavieja y Yaguará.
NARIÑO	
NORTE DE SANTANDER	Amenaza moderada por deslizamientos de tierra en el municipio de Ábrego, Chinácota, Convención, Cucutilla, Durania, El Zulia, Gramalote, Hacarí, Lourdes, Salazar, San Calixto, Sardinata, Teorama y Villa Caro.
QUINDIO	Amenaza moderada a alta por deslizamientos de tierra en áreas inestables de los municipios de Génova, Pijao y Salento.
RISARALDA	Amenaza moderada a alta por deslizamientos de tierra en áreas inestables de los municipios de Belén de Umbría, Santa Rosa de Cabal, Pereira y Pueblo Rico.

CONTINUACIÓN PRONÓSTICO DESLIZAMIENTOS

DEPARTAMENTO	PRONÓSTICO
SANTANDER	Amenaza moderada a alta por deslizamientos de tierra en los municipios de Barrancabermeja, Lebrija, Puerto Parra, Puerto Wilches, Rionegro, Sabana de Torres y Socorro. Se mantiene amenaza baja a moderada en los municipios de Albania, Barbosa, Bolívar, Charalá, Chipatá, Cimitarra, Contratación, Coromoro, El Carmen, El Guacamayo, Encino, Florián, Girón, Guavatá, Guepsa, La Belleza, La Paz, Landázuri, Macaravita, Matanza, Mogotes, Puente Nacional, San Benito, San Miguel, San Vicente De Chucurí, Santa Helena del Opón, Sucre, Valle de San José y Vélez.
TOLIMA	Amenaza moderada a alta por deslizamientos de tierra en áreas inestables de los municipios de Alpujarra, Ataco, Chaparral, Dolores y Planadas. Se pronostica amenaza baja a moderada en los municipios de Alpujarra, Anzoátegui, Armero (Guayabal), Casabianca, Chaparral, Cunday, Dolores, Falán, Fresno, Herveo, Ibagué, Icononzo, Lérida, Libano, Mariquita, Melgar, Murillo, Natagaima, Palocabildo, Planadas, Prado, Purificación, Rioblanco, Roncesvalles, San Antonio, Villahermosa y Villarrica.

ALERTA AMARILLA INCREMENTO DE NIVELES AFLUENTES AL RÍO MAGDALENA

Debido a las fuertes lluvias que se registran en toda la cabecera municipal de Samaná (Caldas), se presentan incrementos importantes de varios afluentes al río Magdalena, donde se destacan los ríos La Miel, Samaná Sur, Moro, Tasajo, Manso, Hondo y Tenerife; por lo anterior se previene a los pobladores ribereños de éstas corrientes, estar atentos, ante la eventualidad de crecidas súbitas.

ALERTA AMARILLA NIVELES ALTOS EN EL EMBALSE DE SAN LORENZO

Por información suministrada por parte de Isagen S. A., los caudales del río Nusito Y Nare presentan una leve tendencia a incrementar. Se informó a los alcaldes de los municipios Puerto Nare, Caracolí, San Carlos, San Rafael y San Roque sobre el vertimiento del embalse San Lorenzo para que, siguiendo la cadena de llamadas estipulada en el Plan de Acción Durante Emergencia y Contingencia - PADEC -, se comuniquen con los organismos encargados de la atención de emergencias en estos municipios, de tal forma que la comunidad esté enterada del incremento en los niveles del río aguas abajo de la presa Guillermo Cano.

ALERTA AMARILLA NIVELES ALTOS EN EL RÍO MAGDALENA (TRANSICIÓN CUENCA ALTA-MEDIA)

Aunque no se han registrado aportes importantes de los en los embalses de Betania y Prado, se observa que desde Purificación (Tolima) viene con incremento el río Magdalena; por ésta razón se registra el tránsito de la onda de crecida, siendo ésta más notoria en Nariño y Puerto Salgar (Cundinamarca), por lo cual no se descarta la posibilidad que se superen las cotas de afectación en varios puntos de dicho sector tales como: partes bajas del municipio de Purificación (Tolima), Beltrán y Ricaurte (Cundinamarca), Honda (Tolima) - especial atención para pobladores de del barrio Pacho Mario ubicado aguas abajo del Puente Principal -, y La Dorada (Caldas), lo mismo que en Puerto Salgar (Cundinamarca), especialmente en el sector Vuelta del Conejo. Los incrementos presentados son resultados de la onda de creciente proveniente de Purificación (Tolima) y también por las fuertes lluvias registradas en la parte alta de la cuenca. Se recomienda especial atención para pobladores de sectores rurales y urbanos de los municipios de Suárez, Flandes, Coello, Ambalema y Honda (en el departamento de Tolima) y Nariño en Cundinamarca; ésta condición de ascenso continuará en el transcurso del día.

REGION ORINOQUIA**ALERTA NARANJA DELIZAMIENTOS DE TIERRA**

DEPARTAMENTO	PRONÓSTICO
BOYACÁ	Amenaza baja a moderada por deslizamientos de tierra en áreas inestables de los municipios de Aquitania, Campohermoso, Chinavita, Labranzagrande, Macanal, Páez, Pajarito, Rondón, San Luis de Gaceno, Santa María, Umbita y Tibaná.
CASANARE	Amenaza moderada a alta por deslizamientos de tierra en áreas inestables del municipio de Chámeza. Se mantiene amenaza baja a moderada en los municipios de Aguazul, Hato Corozal, La Salina, Paz de Ariporo, Recetor, Támara, Tauramena, Yopal y Tauramena.
META	Amenaza alta por deslizamientos de tierra en áreas inestables en los municipios de Restrepo y Villavicencio. Se pronostica amenaza baja a moderada en los municipios de Acacias, Cubarral, Lejanías, Mesetas, Uribe El Calvario y Guamal.

REGIÓN PACÍFICA

ALERTA ROJA PARA EL RIO ATRATO POR NIVELES ALTOS

A la altura de Quibdó (Chocó), el río Atrato continúa con fluctuaciones importantes en el nivel con valores en el rango de altos; debido a la probabilidad de lluvias sobre la cuenca se recomienda mantener este nivel de alerta y se previene a los pobladores para que estén atentos ante posibles afectaciones por inundaciones lentas, particularmente las poblaciones de: Quibdó, Tagachí, Vigía del Fuerte, Domingodó y Río Sucio.

ALERTA AMARILLA RIOS DE LA VERTIENTE DEL PACÍFICO

Como resultado de la persistencia de las lluvias registradas en los últimos días se siguen presentando incrementos importantes de varias corrientes de la región Pacífica, ante la probabilidad de lluvias en la zona pacífica se recomienda éste nivel de alarma especialmente para los siguientes sitios:

Cuenca del río Patía: el río Patía registra un ascenso moderado en los niveles el día de hoy con valores considerados altos. Se recomienda especial atención en la parte media de la cuenca (en el municipio de Policarpa, especialmente zonas bajas de los corregimientos de San Antonio, Pisanda y El Ejido, en el departamento de Nariño), lo mismo que en Pisanda y Cumbitara (Nariño) y también en la cuenca baja (zonas bajas aledañas a la desembocadura en el Océano Pacífico en Boca Salahonda, especialmente en los sitios El Caimito, Ramos y Hojas Blancas, jurisdicción del municipio de Francisco Pizarro). No se descartan nuevos incrementos de los niveles debido a la reactivación de las lluvias en el Macizo Colombiano.

Cuenca del río San Juan: especial atención para éste municipio chococano, especialmente en zonas limítrofes de los departamentos de Chocó y del Valle del Cauca, ante la inminencia de crecidas súbitas.

Cuenca media y baja de los ríos Anchicayá y Dagua: especial atención para zonas bajas del municipio de Buenaventura (Valle del Cauca).

ALERTA NARANJA DESLIZAMIENTOS DE TIERRA

DEPARTAMENTO	PRONÓSTICO
CHOCO	Amenaza moderada a alta por deslizamientos de tierra en áreas inestables en los municipios de Alto Baudó (Pie De Pato), Bahía Solano (Mutis), Bojayá (Bellavista), Nóvita, Nuquí, Quibdó y San José Del Palmar. Se pronostica amenaza baja a moderada en los municipios de Atrato (Yuto), El Carmen, Juradó, Medio Atrato (Betú), Riosucio y Sipí.
VALLE DEL CAUCA	Amenaza moderada a alta por deslizamientos de tierra en áreas inestables en los municipios Buenaventura, Dagua, Sevilla y El Cairo. Se pronostica amenaza baja a moderada en los municipios de Bolívar, Buga, Calima (El Darién), El Cerrito, El Dovio, Palmira, San Pedro, Tuluá y Versailles.

REGIÓN AMAZONICA

CONDICIONES NORMALES

MAR CARIBE

ALERTA AMARILLA VIENTO Y OLEAJE

Para el día de hoy en gran parte del Caribe colombiano, mar adentro, se espera continúe la amenaza para la navegación menor por cuenta del oleaje que variará entre 2.0 – 3.0 metros y el viento que oscilará entre 20 – 30 nudos, aproximadamente, se recomienda a pescadores y usuarios de embarcaciones menores consultar con las Capitanías de puerto antes de zarpar.

ALERTA AMARILLA PLEAMARES

Desde el día de mañana y hasta el 27 de noviembre del presente año, se espera una de las pleamareas más significativas del mes, en la costa Caribe colombiana, asociada con la marea astronómica. Se recomienda a los habitantes costeros estar atentos a la evolución del fenómeno.

OCEANO PACÍFICO

CONDICIONES NORMALES

ALERTA ROJA PARA TOMAR ACCIÓN Advierte a los sistemas de prevención y atención de desastres sobre la amenaza que puede ocasionar un fenómeno con efectos adversos sobre la población, el cual requiere la atención inmediata por parte de la población y de los cuerpos de atención y socorro. Se emite una alerta sólo cuando la identificación de un evento extraordinario indique la probabilidad de amenaza inminente y cuando la gravedad del fenómeno implique la movilización de personas y equipos, interrumpiendo el normal desarrollo de sus actividades cotidianas.

ALERTA NARANJA PARA PREPARARSE Indica la presencia de un fenómeno. No implica amenaza inmediata y como tanto es catalogado como un mensaje para informarse y prepararse. El aviso implica vigilancia continua ya que las condiciones son propicias para el desarrollo de un fenómeno, sin que se requiera permanecer alerta.

ALERTA AMARILLA PARA INFORMARSE Es un mensaje oficial por el cual se difunde información. Por lo regular se refiere a eventos observados, reportados o registrados y puede contener algunos elementos de pronóstico a manera de orientación. Por sus características preteritas y futuras difiere del aviso y de la alerta, y por lo general no está encaminado a alertar sino a informar.

CONDICIONES NORMALES La información que se suministra se encuentra dentro de los rangos normales.

°C: grados Celsius

m: metros

mm: milímetros

KPH: kilómetros por hora

GOES: Geostationary Operational Environmental Satellites (Satélite Geoestacionario Operacional Ambiental).

Ricardo LOZANO PICÓN, Director General
María Teresa MARTÍNEZ GÓMEZ, Jefe Oficina de Pronósticos y Alertas
Fidel Alberto PARDO OJEDA, Coordinador de Alertas Ambientales

Profesionales en turno:
Fabio BERNAL, Gloria ARANGO, Eliana RINCÓN, Nicolás CUADROS, Diego SUÁREZ, Daniel USECHE,
Mauricio Torres y Juan Alameda.
Internet: <http://www.ideam.gov.co>
Correo electrónico servicio@ideam.gov.co * alertasideam@ideam.gov.co
Carrera 10 N° 20 - 30 ** Piso 9, Bogotá, D.C.
Teléfono: 3421586