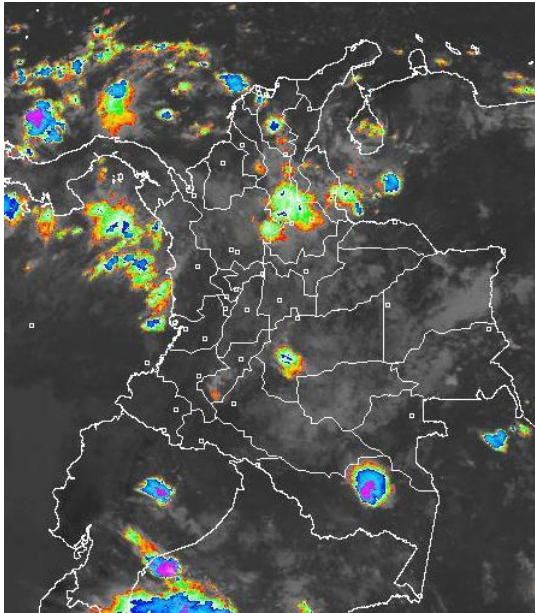


### CONDICIONES HIDROMETEOROLÓGICAS ACTUALES

Se mantienen las condiciones de cielo cubierto en gran parte del territorio nacional. Las mayores precipitaciones se han concentrado sobre la zona norte de la Región Andina, en el Medio Magdalena, los Santanderes, Antioquia y el centro de la Región Caribe, en Bolívar, Magdalena, Atlántico y Cesar. Lluvias dispersas, en Tolima, Huila y piedemonte llanero. Se registran crecientes súbitas en los ríos De Oro en el municipio de Girón-Santander y Carare en el municipio de Puerto Araujo-Santander, por lo que se mantiene la **ALERTA ROJA**. Se mantiene la **ALERTA ROJA** para el río Bogotá (cuenca media) cuyos niveles oscilan en el rango de altos, igualmente se mantiene la **ALERTA ROJA** por niveles altos en las cuencas media y baja del río Magdalena y la cuenca alta y media del río Cauca. Continúa la amenaza por deslizamientos de tierra en algunas áreas inestables de la regiones Andina, por lo cual se presenta **ALERTA ROJA** y se mantiene en las regiones Pacífica, Andina y Orinoquia la **ALERTA NARANJA**.

### IMAGEN SATELITAL

Imagen GOES - 13 \* 19 de Noviembre de 2011 \* Hora 9:15 a. m. HLC



### LO MÁS DESTACADO

- Las precipitaciones se concentraron en las regiones Andina y Caribe; así mismo, en sectores aislados de las regiones Amazónica y Orinoquia. El mayor registro de lluvias se presentó en el municipio de **San Estanislao (Bolívar) con 120.0 mm.**
- ALERTA ROJA** para el río Magdalena en su cuenca media, desde Puerto Salgar (Cundinamarca) hasta Puerto Wilches (Santander), debido al incremento de los niveles, los cuales oscilan en el rango de altos.
- ALERTA ROJA** para algunos ríos afluentes de la cuenca media del río Magdalena como son: río De Oro Girón (Santander) y río Carare (Puerto Araujo, Santander) por que presentan en las últimas horas crecientes súbitas de gran magnitud y niveles actuales altos.
- ALERTA ROJA** para el río Magdalena en su cuenca baja desde Gamarra (Cesar), hasta su desembocadura en el mar Caribe; por los altos niveles actuales que superan en algunos sectores las cotas críticas de afectación por inundaciones, en particular para la población de "El Banco, Magdalena".
- ALERTA ROJA** para el río Bogotá, debido a que continúan las fluctuaciones de los niveles, con moderada tendencia de ascenso, y se prevén persistan las precipitaciones a lo largo de la cuenca. Adicionalmente, se han registrado incrementos súbitos de grandes magnitudes en la cuenca alta (especialmente en Suesca, Cundinamarca) que se espera se vean reflejados hacia aguas abajo, actualmente mantiene tendencia de descenso. Se recomienda tener especial atención en zonas bajas de los municipios de Chía, Cajicá, Cota y los vecinos a la laguna de Fúquene.
- ALERTA ROJA** para el río Cauca, por niveles cercanos y que sobrepasan ligeramente en algunos sectores la cota de desbordamiento en los municipios de Candelaria y Yotoco (Valle del Cauca), La Victoria (Valle del Cauca), La Virginia (Risaralda), Venecia y Caucasia (Antioquia).
- ALERTA ROJA** A la altura de Quibdó (Chocó), el río Atrato registra un ascenso de nivel en las horas de la madrugada. Se sugiere se mantenga esta condición de alerta debido a los altos niveles en la parte media y baja de la cuenca y a la probabilidad de lluvia en las próximas horas.
- ALERTA NARANJA** por amenaza moderada de deslizamientos de tierra en áreas inestables de Norte de Santander, Santander, Antioquia, Caldas, Bolívar, Quindío, Risaralda, Tolima, Huila, Meta, Cauca, Valle del Cauca, Nariño y Chocó.

### PRONÓSTICO CONDICIONES METEOROLÓGICAS ESPECIALES

#### ÁREA DEL VOLCÁN CERRO MACHIN

Cielo parcialmente nublado con precipitaciones moderadas en horas de la tarde y la noche  
INGEOMINAS lo reporta en **NIVEL AMARILLO (III): CAMBIOS EN EL COMPORTAMIENTO DE LA ACTIVIDAD VOLCANICA**

ELEVACIÓN (pies)	DIRECCIÓN	VELOCIDAD	
		NUDOS	KPH
10,000	OESTE	0-5	0 - 9
18,000	NOROESTE	0-5	0 - 9
24,000	NOROESTE	0-5	0 - 9
30,000	NORESTE	5-10	9-18

#### ÁREA DEL VOLCÁN NEVADO DEL HUILA

Cielo parcialmente nublado con predominio de tiempo seco y lluvias ligeras en la noche.  
INGEOMINAS lo reporta en **NIVEL AMARILLO (III): CAMBIOS EN EL COMPORTAMIENTO DE LA ACTIVIDAD VOLCANICA**

ELEVACIÓN (pies)	DIRECCIÓN	VELOCIDAD	
		NUDOS	KPH
10,000	NOROESTE	0-5	0-9
18,000	NOROESTE	0-5	0-9
24,000	NORESTE	0-5	0-9
30,000	NORESTE	10-15	18-28

#### ÁREA DEL VOLCÁN GALERAS

Cielo entre ligera y parcialmente cubierto, predominio de tiempo seco  
INGEOMINAS lo reporta en **NIVEL AMARILLO (III): CAMBIOS EN EL COMPORTAMIENTO DE LA ACTIVIDAD VOLCANICA**

ELEVACIÓN (pies)	DIRECCIÓN	VELOCIDAD	
		NUDOS	KPH
10,000	NOROESTE	0 - 5	0 - 9
18,000	OESTE	0-5	0-9
24,000	NORESTE	0-5	9 - 18
30,000	ESTE	10 - 20	18 - 37

### ESTADO DE LOS EMBALSES

A continuación se relacionan los volúmenes útiles diarios de reservas de algunos embalses ( $\geq 85\%$ ), de acuerdo con información de 18/11/11 de XM\*.

EMBALSE	DEPARTAMENTO	%
PLAYAS	Antioquia	102.16
TRONERAS	Antioquia	112.95
EL PEÑOL	Antioquia	104.40
SAN LORENZO	Antioquia	105.04
RIOGRANDE2	Antioquia	100.18
CALIMA 1	Valle del Cauca	94.41
PORCE II	Antioquia	93.97
MIRAFLORES	Antioquia	96.36
BETANIA	Huila	87.39
CHIVOR (ESMERALDA)	Boyacá	99.05
GUAVIO	Cundinamarca	95.14
MUÑA	Cundinamarca	100.05

\* Información suministrada directamente por los operadores

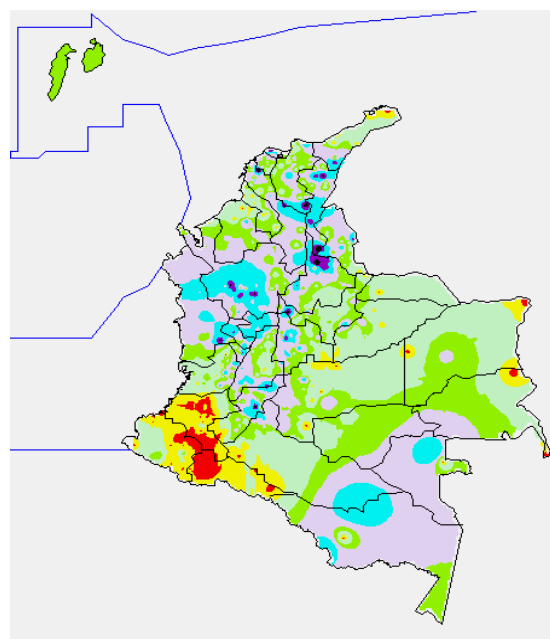
## PRECIPITACIONES

A continuación se relacionan los municipios donde en las últimas 24 horas se registraron precipitaciones iguales o superiores a 30 mm:

DEPARTAMENTO	MUNICIPIOS
AMAZONAS	El Encanto (30.0)
ANTIOQUIA	Medellín (59.0), Barbosa (46.0), Concepción (79.0), Sonsón (40.0), Bello (49.0), Alejandría (33.0), La Unión (34.0), Amalfi (38.0), Yarumal (31.5), Santa Rosa de Osos (49.0), Santo Domingo (35.0)
ATLANTICO	Barranquilla (58.2), Puerto Colombia (36.5)
BOLÍVAR	San Estanislao (120.0), Mompóx (50.4), San Pablo (37.0)
BOYACÁ	Pajarito (34.0), Cerro de los Cazadores (53.9)
CALDAS	Marquetalia (42.0), Victoria (33.1), Samaná (35.0), Manizales (49.5)
CAQUETA	Solano (39.0)
CESAR	San Alberto (112.0), Chimichagua (76.3), San Diego (74.0), Pelaya (64.0), Valledupar (54.0), Pailitas (30.5)
CHOCÓ	San José del Palmar (66.9)
CUNDINAMARCA	Nocaima (44.5), Pacho (33.0), Sibaté (40.7)
GUAJIRA	Urumita (33.0), Villa Nueva (63.0)
HUILA	Neiva (33.4), Hobo (36.0), Rivera (88.0)
MAGDALENA	Fundación (39.0), Santa Marta (35.0)
META	San Luis de Cubarral (35.0)
NORETE DE SANTANDER	Cúcuta (48.0)
RISARALDA	Belén de Umbría (45.0), Santa Rosa de Cabal (38.9), Pueblo Rico (40.0)
SANTANDER	El Playón (48.0), Rionegro (48.7), Sabana de Torres (95.3), Puerto Parra (44.3), Lebrija (67.6)
TOLIMA	Ataco (33.5), Rioblanco (33.3), Villahermosa (32.1)
VALLE DEL CAUCA	Sevilla (37.3)
VAUPES	Vaupés (33.0)

## MAPA DE PRECIPITACIÓN DIARIA

Desde las 7:00 a.m. del Viernes 18 de Noviembre hasta las 7:00 a.m. del Sábado 19 de Noviembre de 2011



0.0 mm	0.1 a 1.0 mm	1.1 a 5.0 mm	5.1 a 10.0 mm
10.1 a 20.0 mm	20.1 a 40.0 mm	40.1 a 60.0 mm	> de 60.1 mm

## PRONOSTICO METEOROLÓGICO

(Correspondiente a hoy y mañana)

REGION	PRONOSTICO METEOROLÓGICO
SABANA DE BOGOTÁ	<b>SÁBADO:</b> Se esperan para las primeras horas del día condiciones de cielo de parcialmente cubierto a mayormente cubierto con lloviznas dispersas. Hacia las horas de la tarde y noche se estima un aumento de la nubosidad y lloviznas de ligeras a moderadas, las más fuertes se esperan para zonas norte y oriente de la Sabana. La temperatura máxima estimada oscilará alrededor de 18°C. <b>DOMINGO:</b> Se prevén condiciones de cielo de parcialmente a mayormente nublado con lloviznas ligeras extendidas sobre la Sabana especialmente en horas de la mañana. Hacia las horas de la tarde y noche se espera disminuya la nubosidad, aunque no se descartan lloviznas y/o lloviznas ligeras sectorizadas.
ANDINA	<b>SÁBADO:</b> En horas de la mañana se prevé cielo parcialmente nublado con precipitaciones de ligeras a moderadas sobre Santander y límites entre Tolima y Huila; lloviznas en Cundinamarca y Boyacá. En la tarde gran parte de la zona con precipitaciones moderadas especialmente sobre Antioquia, Boyacá y los Santanderes. En la noche cielo seminublado con precipitaciones fuertes sobre Antioquia y el Eje Cafetero. <b>DOMINGO:</b> En la mañana, cielo seminublado con precipitaciones ligeras sobre Antioquia, Eje Cafetero, Tolima y Cundinamarca. En la tarde gran parte de la zona con precipitaciones moderadas y en la noche precipitaciones fuertes sobre el sur de Antioquia, Eje Cafetero, Tolima y de mayor intensidad Santander y norte de Santander.
ARCHIPIÉLAGO DE SAN ANDRÉS, PROVIDENCIA Y SANTA CATALINA	<b>SÁBADO:</b> Se prevé cielo seminublado con precipitaciones moderadas en la madrugada y mañana, y de menor intensidad en la tarde y noche. <b>DOMINGO:</b> Cielo semicubierto y lloviznas en la mañana y tarde principalmente.
CARIBE	<b>SÁBADO:</b> Se prevé cielo seminublado, en la mañana con lloviznas sobre sectores de Cesar y Bolívar. En la tarde lloviznas en Magdalena, Bolívar y de mayor intensidad Córdoba, Cesar y estribaciones de la sierra Nevada de Santa Marta. En la noche cielo parcialmente nublado con lloviznas fuertes al sur de la Guajira, Atlántico, Córdoba, Bolívar, Cesar y estribaciones de la sierra Nevada de Santa Marta. <b>DOMINGO:</b> Cielo parcialmente cubierto con precipitaciones de ligeras a moderadas en Magdalena, Cesar y Atlántico a diferentes horas del día.
INSULAR PACÍFICO	<b>SÁBADO:</b> Cielo parcialmente nublado con algunas precipitaciones en la madrugada y mañana y predominio de tiempo seco en la tarde y noche. <b>DOMINGO:</b> Cielo despejado posibles precipitaciones en horas de la madrugada y mañana.
MAR CARIBE	<b>SÁBADO:</b> En la madrugada cielo seminublado con lloviznas de ligeras a fuertes hacia el suroccidente y occidente del área marítima. En la tarde y noche precipitaciones de menor intensidad sobre los mismos sectores. <b>DOMINGO:</b> En la mañana y madrugada cielo parcialmente nublado con lloviznas de ligeras a fuertes hacia el centro, suroccidente y occidente del área marítima. En la tarde y noche precipitaciones de menor intensidad sobre los mismos sectores.
OCEANO PACÍFICO	<b>SÁBADO:</b> En la madrugada y mañana cielo parcialmente cubierto con precipitaciones de moderadas a fuertes al centro y norte del área marítima, en la tarde y noche lloviznas de menor intensidad en los mismos sectores. <b>DOMINGO:</b> En la madrugada y mañana cielo parcialmente cubierto con precipitaciones de ligeras a moderadas al centro y norte del área marítima, en la tarde y noche lloviznas de menor intensidad en los mismos sectores.
ORINOQUIA	<b>SÁBADO:</b> En horas de la mañana se esperan condiciones de cielo de parcialmente nublado a mayormente nublado con presencia de lloviznas en Meta y Casanare. En la tarde y noche cielo parcialmente nublado con precipitaciones fuertes en Casanare y de menor intensidad en Vichada y Arauca. <b>DOMINGO:</b> En la madrugada y mañana cielo seminublado con precipitaciones ligeras en Vichada. En la tarde y noche cielo ligeramente nublado con precipitaciones de moderadas a fuertes en el Meta y Vichada.
PACIFICA	<b>SÁBADO:</b> Para las primeras horas del día se estiman condiciones de cielo parcialmente nublado y tiempo seco sobre amplios sectores de la región. Hacia las horas de la tarde y noche se prevé cielo con nubosidad variable y precipitaciones de ligeras a moderadas en Chocó y menos intensas en Valle del Cauca y Cauca. <b>DOMINGO:</b> Cielo parcialmente nublado con precipitaciones fuertes en el Chocó y de menor intensidad en Valle del Cauca y Cauca.
AMAZONIA	<b>SÁBADO:</b> En la mañana se espera condiciones de cielo parcialmente nublado con lloviznas ligeras y lloviznas sobre Guaviare y Vaupés. Para las horas de la tarde y noche se esperan lloviznas ligeras a moderadas sobre Amazonas y Vaupés. <b>DOMINGO:</b> En la mañana lloviznas ligeras sobre Guainía, Guaviare, Vaupés, Caquetá y Amazonas. En la tarde y noche cielo parcialmente nublado con lloviznas moderadas en Guainía, Guaviare, Vaupés, Caquetá y Amazonas.

## ALERTAS VIGENTES

Para mayor información sobre el pronóstico del estado del tiempo, Informes Técnicos Diarios y Comunicados Especiales, e informes de otras áreas temáticas, tales como Inundaciones, Deslizamientos de Tierra e Incendios Forestales, se sugiere consultar los vínculos que se encuentran en la página principal del instituto [www.ideam.gov.co](http://www.ideam.gov.co)

### REGIÓN CARIBE

#### ALERTA ROJA NIVELES ALTOS EN LA CUENCA BAJA DEL RÍO MAGDALENA

Continúan los niveles altos, y ésta condición no solamente es producto de las fuertes lluvias, sino también al aporte de sus afluentes y de varias ciénagas, al igual que los tránsitos de onda de crecidas continuas. En varios puntos se superan las cotas críticas de desbordamiento y ocasionan inundaciones lentas que afectan varias poblaciones ribereñas del sector comprendido entre Gamarra (Cesar) y su desembocadura en el Mar Caribe. Por tanto, el IDEAM mantiene el nivel de **ALERTA ROJA** en las siguientes poblaciones:

**Atlántico:** Palmar de Varela, sectores aledaños a las ciénagas La Luisa y La Chepa. En el sector suroriental del departamento los niveles del río Magdalena se encuentran próximos a las cotas de desbordamiento. La alarma vigente se extiende para los municipios de Bohórquez, Campo de La Cruz, Santa Lucía, Suán, Santo Tomás, Manatí y Puerto Colombia.

**Bolívar:** San Felipe y El Salto, ubicados en la margen derecha del brazo de Mompóx; Magangué, San Pablo, Cantagallo y Hatillo de Loba (corregimientos de San Miguel y Juana Sánchez en la margen derecha de Brazo de Loba).

**Cesar:** Gamarra en sectores rurales y urbanos del municipio, especialmente en el corregimiento de Capulco; adicionalmente, poblaciones ribereñas de la Ciénaga de Zapatos, como Chimichagua y Saloa.

**Magdalena:** Belén en la Ciénaga de Zapatos y El Banco (se superan las cotas de inundación). Se destaca que las ciénagas de Zapato y San Zenón tienen niveles muy altos y generan desbordamientos y encharcamientos en las poblaciones aledañas.

#### ALERTA NARANJA DESLIZAMIENTOS DE TIERRA

DEPARTAMENTO	PRONÓSTICO
MAGDALENA	Se pronostica amenaza <b>moderada a alta</b> por deslizamientos de tierra en los municipios Aracataca, Fundación, Pivijay y Sabanas de San Ángel.
BOLIVAR	Se pronostica amenaza <b>moderada a alta</b> por deslizamientos de tierra en los municipios San Estanislao, Similití, San Pablo y Santa Rosa Del Sur

#### ALERTA AMARILLA RIOS DE LA SIERRA NEVADA DE SANTA MARTA

Dada la probabilidad de lluvias fuertes en las estribaciones de la Sierra Nevada de Santa Marta y por la condición de niveles altos, se mantiene la recomendación de estar atentos ante la posibilidad de crecientes súbitas en los ríos Manzanares, Guachaca, Tucurínca, Aracataca, Fundación, Sevilla y Algarrobo. Igual condición se sugiera tener para la cuenca media y baja del río Ranchería y en varios de sus afluentes, en donde se recomienda especial atención a los pobladores ribereños de la zona rural y urbana de Manaure y Riohacha (La Guajira).

### REGIÓN ANDINA

#### ALERTA ROJA NIVELES ALTOS EN LAS CUENCAS MEDIA Y BAJA DEL RÍO MAGDALENA

A su paso por el departamento de Santander se registran incrementos importantes de los niveles del río Magdalena, debido a que varios de sus afluentes en la cuenca media (donde se destacan los ríos Carare, Sogamoso, de Oro, Cimitarra y Lebrija), presentan niveles altos, y también debido a los tránsitos de las ondas de crecida. Continúa la tendencia de ascenso registrada en la estación de Barrancabermeja, por lo cual se previene a ésta población ante la posibilidad de inundaciones lentas, con posible afectación en sectores ribereños bajos, especialmente en el sector de Caño La Ahuyama. El tránsito de la onda de crecida se está reflejando desde ayer en la tarde en Puerto Wilches (Santander).

#### ALERTA ROJA NIVELES ALTOS EN LAS CUENCAS MEDIA Y BAJA DEL RÍO CAUCA

Aunque moderadamente han disminuido las lluvias en la región, aún continúan los niveles altos en un amplio sector de la cuenca media del río Cauca, y se mantienen los niveles muy altos tanto de éste río como en la mayoría de sus afluentes, lo cual amerita la **ALERTA**; se destacan los siguientes puntos críticos:

**Sector La Pintada (Antioquia) - Achí (Bolívar):** se está registrando el tránsito de la onda de crecida, la cual será más crítica en la zona de la depresión momposina sucreña. Los caudales del río Cauca también están ocasionando incremento de varias de las ciénagas que drenan sus aguas a éste río, destacándose la Ciénaga Grande.

**Sector Tarazá-Caucasia-Nechí (Antioquia):** niveles altos de sus afluentes (ríos Tarazá y Man). Se recomienda especial atención en zonas bajas (especialmente rurales) del municipio de Caucaasia (Antioquia).

**Sector Nechí (Antioquia)-Guaranda (Sucre)-Achí (Bolívar):** se han registrado inundaciones lentas y desbordamientos en zonas (especialmente sectores rurales), siendo éstos más críticos en el municipio de La Pintada y el corregimiento Bolombolo, de Venecia, localizados en el Suroeste antioqueño. Aunque los niveles del río Cauca, a la altura de Guaranda (Sucre) son muy altos al día, éstos no sobrepasan los registros históricos de los últimos ocho años. Además de los sitios antes mencionados, la condición de **ALERTA ROJA** también se mantiene especialmente, a la zona de la depresión momposina (confluencia aguas arriba con el río Magdalena) donde los niveles son altos, siendo más notorios y con posibilidad de inundaciones lentas en sectores rurales de los municipios de San Benito Abad, Caimito y San Marcos (Sucre); adicionalmente, se mantiene la tendencia de incremento, lo cual puede afectar el sector entre la Boca del Cura (municipio de Majagual) y el casco urbano del municipio de Guaranda en el departamento de Sucre.

**Sector de la Depresión Momposina:** se recomienda especial atención a los puntos más bajos de los corregimientos de Margento (municipio de Caucaasia, Antioquia) y Colorado (municipio de Nechí, Antioquia), lo mismo que en inmediaciones de la depresión de La Mojana sucreña, ante la eventualidad de continuar las crecidas lentas.

**Antioquia:** en la estación de Bolombolo (municipio de Venecia), se mantiene la condición de ascenso moderado en los niveles, lo cual podría causar afectación en sectores rurales y urbanos. Se recomienda estar atentos ante la probabilidad de ocurrencia de crecientes súbitas en ríos de alta pendiente del norte de Antioquia, particularmente la cuenca alta de los ríos San José, Tenche y El Bagre (afluentes del río Nechí), lo mismo que en otros afluentes al río Cauca a la altura de Puerto Valdivia, Tarazá y Nechí.

**Risaralda:** incrementos importantes en los niveles en La Virginia donde se superan las cotas de desbordamiento

**Valle del Cauca:** los ríos Morales, Guadalajara, Cali y Dagua, así como los ríos Riopaila y Zarzal, asociados con el distrito de riego del RUT (Roldanillo - La Unión - Toro). Se destaca que en el municipio de La Victoria, se mantienen niveles altos superando la cota crítica de desbordamiento; también se presentan niveles muy altos y superiores a las cotas de desbordamiento en Yotoco, Yumbo y Bugalagrande. Adicionalmente los ríos Meléndez y Pance permanecen en el rango de niveles medios a altos.

#### ALERTA ROJA NIVELES ALTOS EN LAS CUENCA ALTA DEL RÍO BOGOTÁ

El río Bogotá mantiene los niveles altos en la cuenca alta, y se prevén persistan las precipitaciones a lo largo de la cuenca. Adicionalmente, se han registrado incrementos súbitos de carácter moderado en la cuenca alta (especialmente en Suesca, Cundinamarca) que se espera se vean reflejados hacia aguas abajo. Especial atención en zonas bajas de los municipios de Chia, Cajicá, Cota y los vecinos a la laguna de Fúquene. Por ésta circunstancia se hace una recomendación especial para los siguientes sectores:

**Norte de la Sabana de Bogotá:** se espera que la generación de nuevas ondas de crecida sigan transitando en las próximas horas con posibles anegamientos en algunos sectores del norte de la Sabana de Bogotá, por lo cual se recomienda especial atención a pobladores en zonas ribereñas bajas del río Bogotá, especialmente para el sector aledaño a la vía Chia-Cota, lo mismo que en varios sectores de localidad de Suba (incluyendo la vía Suba-Cota) y los sectores aledaños a la laguna de Fúquene.

#### ALERTA ROJA RÍO DE ORO y RÍO CARARE.

Se reportan crecientes súbitas en los ríos del departamento de Santander, entre los más importantes sobresalen el río de Oro a la altura del municipio de Girón Santander y el río Carare (parte alta de la cuenca) en el municipio de Puerto Araujo que continua registrando valores muy altos, por lo que se advierte a la poblaciones aguas abajo y en la confluencia con el río Magdalena a la altura del municipio de Cimitarra (Santander), por lo que se recomienda a las autoridades locales tomar las medidas pertinentes.

#### ALERTA NARANJA RÍO SUMAPAZ

Incrementos importantes se registran en la parte alta de la cuenca del río Sumapaz a la altura del municipio de Cabrera, en la estación de El Profundo, alcanzando valores altos, por lo que se recomienda a las autoridades activar los comités locales de emergencia y alertar a los pobladores ribereños en el municipio de Melgar.

#### ALERTA AMARILLA INCREMENTO DE NIVELES AFLUENTES AL RÍO MAGDALENA

Debido a las fuertes lluvias que se registran en toda la cabecera municipal de Samaná (Caldas), se presentan incrementos importantes de varios afluentes al río Magdalena, donde se destacan los ríos La Miel, Samaná Sur, Moro, Tasajo, Manso, Hondo y Tenerife; por lo anterior se previene a los pobladores ribereños de éstas corrientes, estar atentos, ante la eventualidad de crecidas súbitas.

#### ALERTA AMARILLA RIO NECHÍ

Se recomienda, la alerta amarilla, debido a los niveles altos registrados en las últimas horas.

**ALERTA NARANJA DESLIZAMIENTOS DE TIERRA**

DEPARTAMENTO	PRONÓSTICO
ANTIOQUIA	Se pronostica amenaza <b>moderada a alta</b> por deslizamientos de tierra en áreas inestables en los municipios de Abejorral, Argelia, Burtica, Cañasgordas, Barbosa, Caramanta, Cocorná, Concepción, Fredonia, Nariño, Giraldo, Medellín, Sonsón, Tarso, Venecia, La Unión, Santa Bárbara, Carmen de Vivalor, Santa Fe de Antioquia, La Ceja, San Luis, Valparaiso y San Francisco.
BOYACÁ	<b>Boyacá:</b> Se mantiene amenaza <b>moderada a alta</b> en los municipios Briceño, La Victoria, Muzo, Pauna, Puerto Boyacá, Quípama, y Labranzagrande.
CUNDINAMARCA	<b>Cundinamarca:</b> Se pronostica amenaza <b>moderada a alta</b> por deslizamientos de tierra en los municipios de Yacopí, La Vega, Chocontá, Macheta, Pacho, Sasaima y Suesca.
CALDAS	Se pronostica amenaza <b>alta</b> por deslizamientos de tierra en áreas inestables del municipios de Samaná y amenaza <b>alta a moderada</b> en los municipios de Manizales, Manzanares, , Neira, Marquetalia, Norcasia, Pensilvania, Salamina, Aguadas Villamaría, Samaná, Supía y Victoria.
CAUCA	Amenaza <b>moderada a alta</b> por deslizamientos de tierra en áreas inestables de los municipios de Bolívar, Timbio, Rosas y Paispamba.
HUILA	Amenaza <b>moderada a alta</b> por deslizamientos de tierra en áreas inestables del los municipios de Neiva, Aipe, Campoalegre, Íquira, Neiva, Rivera, Santa María, Tello y Villavieja
NARIÑO	Amenaza <b>baja a moderada</b> por deslizamientos de tierra en áreas inestables del los municipios La Florida, Cumbitara y Samaniego.
NORTE DE SANTANDER	<b>Norte de Santander:</b> Se pronostica amenaza <b>moderada</b> por deslizamientos de tierra en los municipios de Ábrego, y Cucutilla. Se encuentran en amenaza moderada a baja los municipios de Cáchira, Chinácota, Durania, Gramalote, Hacarí, Lourdes, Salazar, Sardinata, San Calixto, El Zulia, Villa Cao y La Esperanza
QUINDIO	Amenaza <b>moderada</b> por deslizamientos de tierra en áreas inestables de los municipios de Pijao, Génova y Salento.
RISARALDA	Amenaza <b>baja a moderada</b> por deslizamientos de tierra en áreas inestables del municipio de Santa Rosa de Cabal, Dosquebradas y Pereira.
SANTANDER	<b>Santander:</b> Se pronostica amenaza <b>moderada a alta</b> por deslizamientos de tierra en los municipios de Guadalupe, Contratación, Suaita, Sabana de Torres, Rionegro, Socorro y El Guacamayo
TOLIMA	Amenaza <b>moderada</b> por deslizamientos de tierra en áreas inestables de los municipios de Ataco, Casabianca, Chaparral, Dolores, Falan, Fresno, Herveo, Ibagué, Mariquita, Natagaima, Palocabildo, Planadas, Prado, Rioblanco y Villahermosa.

**REGION ORINOQUIA****ALERTA NARANJA DELIZAMIENTOS DE TIERRA**

DEPARTAMENTO	PRONÓSTICO
BOYACÁ	Amenaza <b>baja a moderada</b> por deslizamientos de tierra en áreas inestables de los municipios de Aquitania, Campohermoso, Labranzagrande, Macanal, Páez, Pajarito, San Luis de Gaceno, Santa María, Tibaná y Umbita.
CASANARE	Amenaza <b>moderada</b> por deslizamientos de tierra en áreas inestables en los municipios de Aguazul, Chámeza, Hato Corozal, La Salina, Recetor, Sabanalarga, Támara, Tauramena, Yopal.
META	Amenaza <b>alta a muy alta</b> por deslizamientos de tierra en áreas inestables en los municipios de Restrepo, El Calvario y Villavicencio. Se pronostica amenaza <b>moderada a alta</b> en los municipios de Acacías, Cubarral, Cumaral y Guamal.

**REGIÓN PACÍFICA****ALERTA NARANJA DESLIZAMIENTOS DE TIERRA**

DEPARTAMENTO	PRONÓSTICO
CHOCO	Amenaza <b>moderada a alta</b> por deslizamientos de tierra en áreas inestables en los municipios de Alto Baudó (Pie de Pató), Atrato (Yuto), Bahía Solano (Mutis), Bajo Baudó (Pizarro), Bojayá (Bellavista), Condoto, El Cantón de San Pablo (Managrú), Istmina, Juradó, Medio Baudó, Nuquí, Quibdó, Río Quito (Paimadó) y San José Del Palmar.
NARIÑO	Amenaza <b>moderada a alta</b> por deslizamientos de tierra en áreas inestables de los municipios de Barbacocas y Ricaurte.
VALLE DEL CAUCA	Amenaza <b>moderada a alta</b> por deslizamientos de tierra en áreas inestables en los municipios de Alcalá, Cali, Buenaventura, Dagua, Palmira, Ulloa, El Cairo y Sevilla.

**ALERTA ROJA PARA EL RIO ATRATO POR NIVELES ALTOS**

A la altura de Quibdó (Chocó), el río Atrato continua con fluctuaciones importantes en el nivel con valores en el rango de altos; debido a la probabilidad de lluvias sobre la cuenca se recomienda mantener este nivel de alerta y se previene a los pobladores para que estén atentos ante posibles afectaciones por inundaciones lentas, particularmente las poblaciones de: Quibdó, Tagachí, Vigía del Fuerte, Domingodó y Río Sucio.

**ALERTA AMARILLA RIOS DE LA VERTIENTE DEL PACÍFICO**

Como resultado de la persistencia de las lluvias registradas en los últimos días se siguen presentando incrementos importantes de varias corrientes de la región Pacífica, ante la probabilidad de lluvias en la zona pacífica se recomienda éste nivel de alarma especialmente para los siguientes sitios:

**Cuenca del río Patía:** el río Patía registra un ascenso moderado en los niveles el día de hoy con valores considerados altos. Se recomienda especial atención en la parte media de la cuenca (en el municipio de Policarpa, especialmente zonas bajas de los corregimientos de San Antonio, Pisanda y El Ejido, en el departamento de Nariño), lo mismo que en Pisanda y Cumbitara (Nariño) y también en la cuenca baja (zonas bajas aledañas a la desembocadura en el Océano Pacífico en Boca Salahonda, especialmente en los sitios El Caimito, Ramos y Hojas Blancas, jurisdicción del municipio de Francisco Pizarro). No se descartan nuevos incrementos de los niveles debido a la reactivación de las lluvias en el Macizo Colombiano.

**Cuenca del río San Juan:** especial atención para éste municipio chocono, especialmente en zonas limítrofes de los departamentos de Chocó y del Valle del Cauca, ante la inminencia de crecidas súbitas.

**Cuenca media y baja de los ríos Anchicayá y Dagua:** especial atención para zonas bajas del municipio de Buenaventura (Valle del Cauca).

**REGIÓN AMAZONICA****CONDICIONES NORMALES****MAR CARIBE****ALERTA AMARILLA VIENTO Y OLEAJE**

Sobre el occidente y centro del Mar Caribe colombiano se presentan para el día de hoy valores de amenaza en la altura del oleaje (2.0- 2.5 m) y del viento (20 – 25 nudos), por lo cual se sugiere a usuarios de embarcaciones menores consultar con las capitanías de puerto antes de zarpar.

**OCEANO PACÍFICO****ALERTA AMARILLA VIENTO Y OLEAJE**

Sobre amplios sectores del Pacífico colombiano se presentan para el día de hoy valores de amenaza en la altura del oleaje (alrededor de 2.0 m) y del viento (20 – 25 nudos), por lo cual se sugiere a usuarios de embarcaciones menores consultar con las capitanías de puerto antes de zarpar.

**ALERTA ROJA. PARA TOMAR ACCIÓN** Advierte a los sistemas de prevención y atención de desastres sobre la amenaza que puede ocasionar un fenómeno con efectos adversos sobre la población, el cual requiere la atención inmediata por parte de la población y de los cuerpos de atención y socorro. Se emite una alerta sólo cuando la identificación de un evento extraordinario indique la probabilidad de amenaza inminente y cuando la gravedad del fenómeno implique la movilización de personas y equipos, interrumpiendo el normal desarrollo de sus actividades cotidianas.

**ALERTA NARANJA. PARA PREPARARSE** Indica la presencia de un fenómeno. No implica amenaza inmediata y como tanto es catalogado como un mensaje para informarse y prepararse. El aviso implica vigilancia continua ya que las condiciones son propicias para el desarrollo de un fenómeno, sin que se requiera permanecer alerta.

**ALERTA AMARILLA. PARA INFORMARSE** Es un mensaje oficial por el cual se difunde información. Por lo regular se refiere a eventos observados, reportados o registrados y puede contener algunos elementos de pronóstico a manera de orientación. Por sus características pretéritas y futuras difiere del aviso y de la alerta, y por lo general no está encaminado a alertar sino a informar.

**CONDICIONES NORMALES** La información que se suministra se encuentra dentro de los rangos normales.

°C: grados Celsius

m: metros

mm: milímetros

KPH: kilómetros por hora

GOES: Geostationary Operational Environmental Satellites (Satélite Geoestacionario Operacional Ambiental).

Ricardo LOZANO PICÓN, Director General  
María Teresa MARTÍNEZ GÓMEZ, Jefe Oficina de Pronósticos y Alertas  
Fidel Alberto PARDO OJEDA, Coordinador de Alertas Ambientales  
\*\*\*\*\*

Profesionales en turno:

Marta CADENA, Patricia LEÓN, Freddy GARRIDO, Patricia MESA, Carlos VILLAMIL y Anita VEGA.

Internet: <http://www.ideam.gov.co>

Correo electrónico [servicio@ideam.gov.co](mailto:servicio@ideam.gov.co) \* [alertasideam@ideam.gov.co](mailto:alertasideam@ideam.gov.co)

Carrera 10 N° 20 - 30 \*\* Piso 9, Bogotá, D.C.

Teléfono: 3421586