



INFORME TÉCNICO DIARIO N° 318



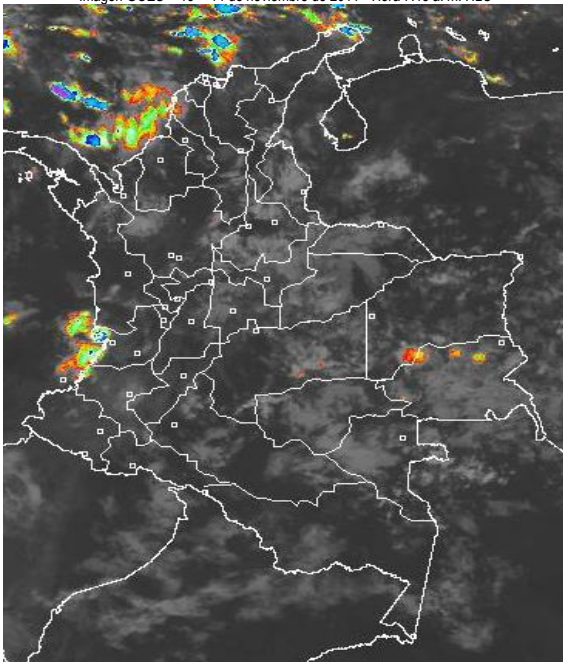
El IDEAM comunica al Sistema Nacional de Prevención y Atención de Desastres (SNPAD) y al Sistema Nacional Ambiental (SINA) Bogotá D. C., lunes 14 de noviembre de 2011
Hora de actualización 12:50 p. m.

CONDICIONES HIDROMETEOROLÓGICAS ACTUALES

ALERTA ROJA por niveles altos la cuenca baja del río Magdalena, la cuenca alta y media del río Cauca y para la cuenca media y baja del río Atrato. **ALERTA NARANJA** para el río Bogotá (cuenca alta y media), cuyos niveles oscilan en el rango de altos. **ALERTA AMARILLA** para los ríos de la vertiente de la Sierra Nevada de Santa Marta, para los ríos La Vieja y Otún en el Eje Cafetero, y para los ríos de la Vertiente Pacífica, todos éstos por presentar incrementos de sus niveles. Se incrementa la amenaza por deslizamientos de tierra en algunas áreas inestables de las regiones Pacífica y Andina, por lo cual se presenta **ALERTA ROJA** y se mantiene en las regiones Andina y Orinoquía la **ALERTA NARANJA**.

IMAGEN SATELITAL

Imagen GOES - 13 * 14 de noviembre de 2011 * Hora 7:45 a. m. HLC



PRONÓSTICO CONDICIONES METEOROLÓGICAS ESPECIALES

ÁREA DEL VOLCÁN CERRO MACHÍN

Precipitaciones ligeras en la tarde

INGEOMINAS lo reporta en **NIVEL AMARILLO (III): CAMBIOS EN EL COMPORTAMIENTO DE LA ACTIVIDAD VOLCÁNICA**

ELEVACIÓN (pies)	DIRECCIÓN	VELOCIDAD	
		NUDOS	KPH
10,000	NORESTE	5	9
18,000	NORESTE	5	9
24,000	NORESTE	5	9
30,000	NORESTE	20	37

ÁREA DEL VOLCÁN NEVADO DEL HUILA

Precipitaciones ligeras

INGEOMINAS lo reporta en **NIVEL AMARILLO (III): CAMBIOS EN EL COMPORTAMIENTO DE LA ACTIVIDAD VOLCÁNICA**

ELEVACIÓN (pies)	DIRECCIÓN	VELOCIDAD	
		NUDOS	KPH
10,000	ESTE	5	9
18,000	NORTEOESTE	5	9
24,000	NORESTE	10	18
30,000	NORESTE	20	37

ÁREA DEL VOLCÁN GALERAS

Precipitaciones moderadas en la tarde y ligeras en la noche

INGEOMINAS lo reporta en **NIVEL AMARILLO (III): CAMBIOS EN EL COMPORTAMIENTO DE LA ACTIVIDAD VOLCÁNICA**

ELEVACIÓN (pies)	DIRECCIÓN	VELOCIDAD	
		NUDOS	KPH
10,000	OESTE	5	9
18,000	NORESTE	10	18
24,000	NORESTE	10	18
30,000	NORESTE	10	18

LO MÁS DESTACADO

- Debido a las condiciones hidrológicas críticas de los ríos Magdalena y Cauca, el IDEAM emite el Comunicado Especial N° 057, el cual puede ser consultado en el siguiente vínculo: <http://www.pronosticosyalertas.gov.co/jsp/loader.jsf?lServicio=Publicaciones&lTipo=publicaciones&lFuncion=loadContenidoPublicacion&id=896>
- Incremento importante de las precipitaciones, especialmente en las regiones Caribe y Andina, lo mismo que en sectores aislados de las regiones Pacífica y Orinoquía. El mayor registro de lluvias se presentó en el municipio de **Montería (Córdoba), con 130.0 mm.**
- ALERTA ROJA** para el río Magdalena en su cuenca baja desde Gamarra (Cesar), hasta su desembocadura en el mar Caribe.
- ALERTA ROJA** para el río Magdalena en su cuenca baja, desde Barrancabermeja hasta Puerto Wilches (Santander), debido al incremento de los niveles, los cuales oscilan en el rango de altos.
- ALERTA ROJA** para el río Magdalena en su cuenca media, desde Purificación (Tolima) hasta Puerto Salgar (Cundinamarca), debido al incremento de niveles, los cuales oscilan en el rango de altos y próximos a las cotas de desbordamiento.
- ALERTA ROJA** para el río Atrato por ascenso moderado de los niveles, registrados en las últimas horas a la altura de Quibdó, igualmente aguas abajo para las poblaciones de Tagachí, Vigía del Fuerte, Domingodó y Riosucio (departamento de Chocó).
- ALERTA ROJA** para el río Cauca, por niveles que alcanzan la cota de desbordamiento desde su cuenca alta en el municipio de Candelaria (Valle del Cauca), Yotoco (Valle del Cauca), La Victoria (Caldas), La Virginia (Risaralda), Venecia (Antioquia) y Valdivia (Antioquia).
- ALERTA ROJA** por amenaza moderada de deslizamientos de tierra en áreas inestables de Tolima, Chocó y Nariño.
- ALERTA NARANJA** para el río Bogotá por presentar niveles en el rango de medios a altos, en la cuenca media y baja
- ALERTA NARANJA** por amenaza moderada de deslizamientos de tierra en áreas inestables de Norte de Santander, Santander, Antioquia, Caldas, Quindío, Risaralda, Tolima, Huila, Meta, Cauca, Valle del Cauca, Nariño y Chocó.
- ALERTA AMARILLA** por amenaza moderada de deslizamientos de tierra en áreas inestables de Bolívar, Cesar, Sucre, Boyacá, Cundinamarca y Meta.
- ALERTA AMARILLA** por crecientes súbitas en ríos que descienden de la Sierra Nevada de Santa Marta tales como los ríos Manzanares, Guachaca, Aracataca, Fundación, Sevilla, Frío, Tucurínca, Piedras y Cesar.
- ALERTA AMARILLA** para el río Otún, por incremento del nivel, que alcanza valores altos a la altura del municipio de Santa Rosa de Cabal (Risaralda). Igual condición de alerta para el río La Vieja cerca a Cartago (Valle del Cauca). Igual condición para varias corrientes de la vertiente Pacífica.

ESTADO DE LOS EMBALSES

A continuación se relacionan los volúmenes útiles diarios de reservas de algunos embalses ($\geq 85\%$), de acuerdo con información de 12/11/11 de XM*.

EMBALSE	DEPARTAMENTO	%
TRONERAS	Antioquia	111.43
PLAYAS	Antioquia	110.73
EL PEÑOL	Antioquia	101.15
BETANIA	Huila	98.73
LA ESMERALDA	Boyacá	97.75
GUAVIO	Cundinamarca	94.20
CALIMA 1	Valle del Cauca	93.42
RIOGRANDE2	Antioquia	92.95
MIRAFLORES	Antioquia	92.92
SAN LORENZO	Antioquia	91.73

* Información suministrada directamente por los operadores

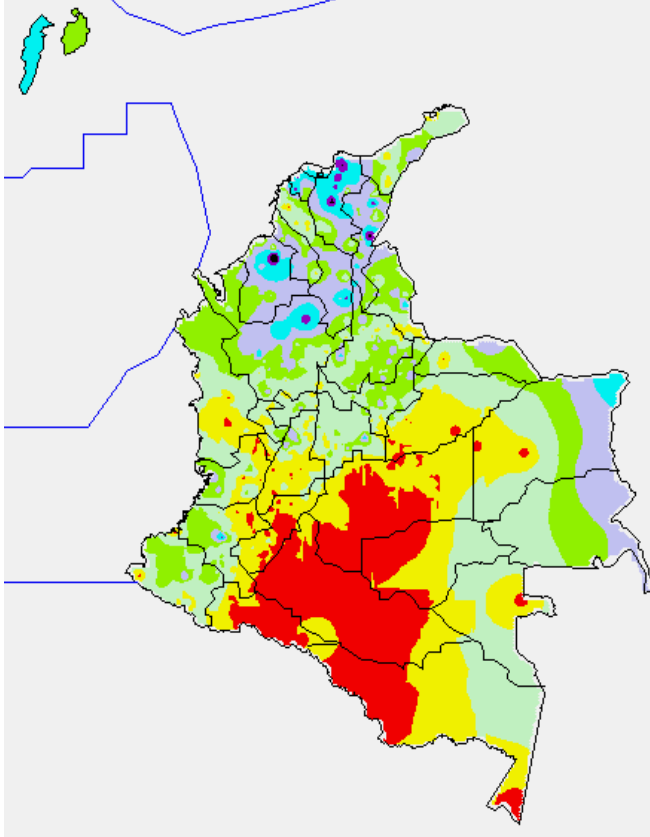
PRECIPITACIONES

A continuación se relacionan los municipios donde en las últimas 24 horas se registraron precipitaciones iguales o superiores a 30 mm:

DEPARTAMENTO	MUNICIPIOS
ANTIOQUIA	Zaragoza (49.0) y Valdivia (35.0)
ATLANTICO	Piojó (66.0), Repelón (54.0) y Barranquilla (37.4)
BOLÍVAR	Simití (45.0)
CESAR	Chiriguaná (70.0), San Diego (57.0) y Bosconia (40.0)
CÓRDOBA	Montería (130.0)
MAGDALENA	Santa Marta (74.9), Fundación (72.0), Santa Marta (64.0), Zona Bananera (52.0) y Pivijay (33.0).
NORTE DE SANTANDER	Carmen de Tonchalá (41.1)
VICHADA	Puerto Carreño (31.4)

MAPA DE PRECIPITACIÓN DIARIA

Desde las 7:00 a.m. del domingo 13 de noviembre hasta las 7:00 a.m. del lunes 14 de noviembre de 2011



0.0 mm	0.1 a 1.0 mm	1.1 a 5.0 mm	5.1 a 10.0 mm
10.1 a 20.0 mm	20.1 a 40.0 mm	40.1 a 60.0 mm	> de 60.1 mm

PRONOSTICO METEOROLÓGICO

(Correspondiente a hoy y mañana)

REGION	PRONOSTICO METEOROLÓGICO
SABANA DE BOGOTÁ	Hoy: en la mañana cielo parcialmente nublado con predominio de tiempo seco; después del mediodía son previstas lluvias de ligeras a moderadas con posibilidad de tormenta eléctrica. Temperatura máxima del aire esperada 19°C. Mañana: cielo seminublado con lluvias moderadas en la tarde.
ANDINA	Hoy: en horas de la mañana se esperan lluvias ligeras y sectorizadas en el Norte de Santander y Macizo Colombiano. En horas de la tarde y noche incremento de la nubosidad con lluvias de variada intensidad en sectores de Antioquia, Santanderes, Eje Cafetero, Tolima, Valle, Cundinamarca y Boyacá; lloviznas en zonas de montaña de Nariño, Cauca y Huila. Mañana: cielo seminublado con lluvias de variada intensidad en Antioquia, Santanderes, Eje Cafetero, Tolima, Cundinamarca, Boyacá y Valle, principalmente en la tarde.. Precipitaciones moderadas en los Santanderes. Precipitaciones ligeras en zonas de montaña de Huila, Nariño y Cauca.
ARCHIPIÉLAGO DE SAN ANDRÉS, PROVIDENCIA Y SANTA CATALINA	Hoy: cielo parcialmente nublado con lluvias de ligeras a moderadas. Mañana: cielo seminublado con lluvias a lo largo del día
MAR CARIBE	Hoy: cielo entre mayormente nublado con lluvias de variada intensidad, especialmente hacia el occidente y en cercanías de las costas de la región Caribe Mañana: cielo entre parcialmente nublado y nublado con lluvias de variada intensidad
PACIFICA	Hoy: en la mañana se esperan algunas lluvias entre ligeras a moderadas principalmente hacia el sur de Chocó y litoral del Valle y Cauca. En horas de la tarde y noche incremento de la nubosidad con lluvias entre moderadas a fuertes en el centro y sur de Chocó; lluvias menos intensas hacia Valle y Cauca. Mañana: cielo nublado y lluvias con posibilidad de tormentas eléctricas en el centro y sur de Chocó. Precipitaciones moderadas en Valle y Cauca.
CARIBE	Hoy: en horas de la mañana se espera cielo parcialmente nublado con algunas lluvias ligeras en el norte de Bolívar y La Guajira. En horas de la tarde precipitaciones moderadas en sectores de La Guajira, Bolívar, Sucre, Cesar. Precipitaciones de menor intensidad en Córdoba y Urabá. Mañana: cielo parcialmente nublado con lluvias moderadas en la Sierra Nevada de Santa Marta, sectores de Magdalena, Bolívar y Cesar. Precipitaciones de menor intensidad en Atlántico Sucre y Urabá.
INSULAR PACÍFICO	Hoy: cielo parcialmente nublado e intervalos soleados aunque se pueden presentar precipitaciones ligeras en la mañana y luego al finalizar la jornada. Mañana: cielo seminublado con lluvias de variada intensidad a lo largo del día
OCÉANO PACÍFICO	Hoy: cielo parcialmente nublado con precipitaciones frente a las costas de Valle y Cauca. Mañana: cielo entre parcial y mayormente nublado con precipitaciones de ligeras a moderadas en el centro.
ORINOQUIA	Hoy: en la mañana cielo parcialmente nublado e intervalos soleados aunque en Arauca se pueden presentar algunas lluvias ligeras. En la tarde y noche las lluvias de ligeras a moderadas se pueden presentar en Vichada, Meta y algunas zonas del Piedemonte Llanero. Mañana: cielo seminublado con lluvias de ligeras a moderadas en Vichada y Meta.
AMAZÓNICA	Hoy: en la mañana cielo parcialmente nublado con algunas lluvias entre ligeras y moderadas en Guainía. En horas de la tarde y noche lluvias de variada intensidad en Guainía, Vaupés y oriente de Amazonas. Mañana: cielo parcialmente nublado con lluvias de variada intensidad en Guainía, Vaupés, Guaviare, Amazonas y piedemonte de Caquetá y Putumayo.

ALERTAS VIGENTES

Para mayor información sobre el pronóstico del estado del tiempo, Informes Técnicos Diarios y Comunicados Especiales, e informes de otras áreas temáticas, tales como Inundaciones, Deslizamientos de Tierra e Incendios Forestales, se sugiere consultar los vínculos que se encuentran en la página principal del instituto www.ideam.gov.co

REGIÓN CARIBE

ALERTA ROJA NIVELES ALTOS EN LA CUENCA BAJA DEL RÍO MAGDALENA

Persisten los niveles altos, y ésta condición no solamente es producto de las fuertes lluvias, sino también al aporte de sus afluentes y de varias ciénagas, al igual que los tránsitos de onda de crecidas continuas. En varios puntos se superan las cotas críticas de desbordamiento y ocasionan inundaciones lentas que afectan varias poblaciones ribereñas del sector comprendido entre Gamarra (Cesar) y su desembocadura en el Mar Caribe. Por tanto, el IDEAM mantiene el nivel de **ALERTA ROJA** en las siguientes poblaciones:

Atlántico: Palmar de Varela, sectores aledaños a las ciénagas La Luisa y La Chepa. En el sector suroriental del departamento los niveles del río Magdalena se encuentran próximos a las cotas de desbordamiento. La alarma vigente se extiende para los municipios de Bohórquez, Campo de La Cruz, Santa Lucía, Suán, Santo Tomás, Manatí y Puerto Colombia.

Bolívar: San Felipe y El Salto, ubicados en la margen derecha del brazo de Mompóx; Magangué, San Pablo, Cantagallo y Hatillo de Loba (corregimientos de San Miguel y Juana Sánchez en la margen derecha de Brazo de Loba).

Cesar: Gamarra en sectores rurales y urbanos del municipio, especialmente en el corregimiento de Capulco; adicionalmente, poblaciones ribereñas de la Ciénaga de Zapatos, como Chimichagua y Saloa.

Magdalena: Belén en la Ciénaga de Zapatos y El Banco (se superan las cotas de inundación). Se destaca que las ciénagas de Zapato y San Zenón tienen niveles muy altos y generan desbordamientos y encharcamientos en las poblaciones aledañas.

ALERTA AMARILLA RÍOS DE LA SIERRA NEVADA DE SANTA MARTA

Dada la probabilidad de lluvias fuertes en las estribaciones de la Sierra Nevada de Santa Marta y por la condición de niveles altos, se mantienen un aviso por crecientes súbitas en los ríos Manzanares, Guachaca, Tucurina, Aracataca, Fundación, Sevilla y Algarrobo. Igual condición se sugiere tener para la cuenca media y baja del río Ranchería y en varios de sus afluentes, en donde se recomienda especial atención a los pobladores ribereños de la zona rural y urbana de Manaure y Riohacha (La Guajira).

ALERTA AMARILLA DESLIZAMIENTOS DE TIERRA

DEPARTAMENTO	PRONÓSTICO
ATLÁNTICO	Piojó
BOLÍVAR	Simití
MAGDALENA	Pivijay

REGIÓN ANDINA

ALERTA ROJA NIVELES ALTOS EN LAS CUENCAS MEDIA-BAJA DEL RÍO MAGDALENA

Cundinamarca, Caldas y Tolima: aunque no se han registrado aportes importantes de los embalses de Betania y Prado, se observa que desde Purificación (Tolima) viene con incremento el río Magdalena; por ésta razón se registra el tránsito de la onda de crecida, siendo ésta más notoria en Nariño y Puerto Salgar (Cundinamarca), por lo cual no se descarta la posibilidad que se superen las cotas de afectación en varios puntos de dicho sector tales como: partes bajas del municipio de Purificación (Tolima), Beltrán y Ricaurte (Cundinamarca), Honda (Tolima) - especial atención para pobladores de del barrio Pacho Mario ubicado aguas abajo del Puente Principal -, y La Dorada (Caldas), lo mismo que en Puerto Salgar (Cundinamarca), especialmente en el sector Vuelta del Conejo.

Santander: debido a las fuertes lluvias registradas especialmente en el departamento de Santander, se registran incrementos importantes de los niveles del río Magdalena, debido a que varios de sus afluentes en la cuenca media (donde se destacan los ríos Carare, Sogamoso, de Oro, Cimitarra y Lebrija), presentan niveles altos. Por ésta razón desde anoche se registra un incremento importante en la estación de Barrancabermeja (gráfica 3), por lo cual se previene a ésta población ante la posibilidad de inundaciones lentas, con posible afectación en sectores ribereños bajos, especialmente en el sector de Caño La Ahuyama. El tránsito de la onda de crecida se reflejará en la tarde de hoy en Puerto Wilches (Santander).

ALERTA ROJA NIVELES ALTOS EN LAS CUENCAS MEDIA Y BAJA DEL RÍO CAUCA

El nivel del río Palo a la altura de la estación de Bocatoma, parte alta de la cuenca registra una creciente significativa sin alcanzar cotas de afectación. Sin embargo, aguas abajo en Puerto Tejada (Cauca) la misma creciente superó la cota de afectación, por tanto se sugiere una **ALERTA ROJA** por crecientes súbitas debido a que se espera que persistan las lluvias fuertes a lo largo del día en la cuenca del río Palo. Estos ascensos se ven reflejados en el río Cauca a la altura de Cali (Valle del Cauca). De igual forma, se espera que continúen los ascensos del nivel

del río Cauca debido al pronóstico de lluvias y al tránsito de esta onda de creciente, desde Cali (Valle del Cauca) hasta la desembocadura en el Magdalena. En consecuencia se espera que persistan o se incrementen las áreas afectadas por inundaciones lentas en los municipios de Cali y norte del Valle en especial La Victoria, Obando y Bolívar. Adicionalmente se destacan en los siguientes sectores:

Antioquia: en la estación de Bolombolo (municipio de Venecia), se mantiene la condición de ascenso moderado en los niveles, lo cual podría causar afectación en sectores rurales y urbanos. Se recomienda estar atentos ante la probabilidad de ocurrencia de crecientes súbitas en ríos de alta pendiente del norte de Antioquia, particularmente la cuenca alta de los ríos San José, Tenche y El Bagre (afluentes del río Nechí), lo mismo que en otros afluentes al río Cauca a la altura de Puerto Valdivia, Tarazá y Nechí.

Bolívar: Achi

Córdoba: Ayapel

Risaralda: incrementos importantes en los niveles en La Virginia donde se superan las cotas de desbordamiento

Sucre: San Benito Abad, Caimito, San Marcos, Majagual, Sucre y Guaranda

Valle del Cauca: los ríos Morales, Guadalajara, Cali y Dagua, así como los ríos Riopaila y Zarzal, asociados con el distrito de riego del RUT (Roldanillo - La Unión - Toro). Se destaca que en el municipio de La Victoria, se mantienen niveles altos superando la cota crítica de desbordamiento; también se presentan niveles muy altos y superiores a las cotas de desbordamiento en Yotoco, Yumbo y Bugalagrande. Adicionalmente los ríos Meléndez y Pance permanecen en el rango de niveles medios a altos.

ALERTA NARANJA DELIZAMIENTOS DE TIERRA

DEPARTAMENTO	PRONÓSTICO
ANTIOQUIA	Cocorná, Fredonia, Tarso, Venecia, Santa Bárbara y San Francisco.
BOYACÁ	Muzo, Quipama y La Victoria
CALDAS	Pensilvania, Samaná y Victoria
HUILA	Aipe, Hobo, Neiva, Rivera, Tello y Villavieja
NARIÑO	Barbacoas, Nariño, Ricaurte y La Florida
NORTE DE SANTANDER	Sardinata y Tibú
QUINDÍO	Buenavista, Pijao y Salento
SANTANDER	Guadalupe y Sabana de Torres
TOLIMA	Alpujarra, Ataco, Chaparral y Natagaima

ALERTA NARANJA CUENCA MEDIA DEL RÍO BOGOTÁ

El río Bogotá mantiene los niveles altos en la cuenca alta y media, y se prevén persistan las precipitaciones a lo largo de la cuenca en los próximos días. Adicionalmente, se han registrado incrementos súbitos de carácter moderado en la cuenca alta que se espera se vean reflejados hacia aguas abajo. Especial atención en zonas bajas de los municipios de Chía, Cajicá, Cota y los vecinos a la laguna de Fúquene.

ALERTA AMARILLA PARA LOS RÍOS OTÚN Y LA VIEJA

Niveles altos en el río La Vieja, se registran en las últimas horas en la estación Cartago, se sugiere especial atención particularmente en el municipio de Pereira y poblaciones hacia aguas abajo, ya que se espera que el nivel continúe en ascenso en las próximas horas. Igual condición de ascenso se tiene para el río Otún.

ALERTA AMARILLA INCREMENTO DE NIVELES EN EL EMBALSE DE BETANIA (HUILA)

De acuerdo con un comunicado emitido por Emgesa S. A. ESP, la represa de Betania se encuentra en **ALERTA AMARILLA**, y en las últimas horas la tendencia es de descenso, tanto en sus niveles, como en los caudales de sus principales afluentes. Para las 7 de la mañana de hoy se tiene un nivel del embalse de 98.13 % equivalente a la cota 560.98 (msnm).

REGION ORINOQUIA

ALERTA NARANJA DELIZAMIENTOS DE TIERRA

DEPARTAMENTO	PRONÓSTICO
META	El Calvario, Restrepo y Villavicencio

REGIÓN PACÍFICA

ALERTA ROJA PARA EL RIO ATRATO POR NIVELES QUE YA ALCANZAN COTAS CRITICAS

A la altura de Quibdó, el nivel del Atrato se encuentra con valores muy altos, afectando a pobladores ribereños que se ubican en los sectores más bajos del casco urbano de dicho municipio. Debido al tránsito de la onda de crecida, se hace necesario que autoridades locales y pobladores ribereños ubicados sobre la cuenca media y baja tomen las medidas preventivas

necesarias, especialmente las poblaciones de Murindó, Vigía del Fuerte y Riosucio, dado que continuarán los incrementos en estos sectores para el día de hoy.

ALERTA ROJA DESLIZAMIENTOS DE TIERRA

DEPARTAMENTO	PRONÓSTICO
CHOCO	Bojayá (Bellavista), Bahía Solano (Mutis) y Alto Baudó (Pie de Pato).

ALERTA NARANJA DELIZAMIENTOS DE TIERRA

DEPARTAMENTO	PRONÓSTICO
CHOCÓ	Atrato (Yuto), Condoto, Istmina, Juradó, Medio Atrato (Betú), Medio Baudó (Boca De Pepú), Nuquí, Quibdó, Rio Quito (Paimadó), Riosucio y San José del Palmar.
VALLE DEL CAUCA	Buenaventura

ALERTA AMARILLA RIOS DE LA VERTIENTE DEL PACIFICO

Como resultado de la persistencia de las lluvias registradas en los últimos días se siguen presentando incrementos importantes de varias corrientes de la región Pacífica, ante la probabilidad de lluvias en la zona pacífica se recomienda éste nivel de alarma especialmente para los siguientes sitios:

Cuenca del río Patía: el río Patía registra un ascenso moderado en los niveles el día de hoy con valores considerados altos. Se recomienda especial atención en la parte media de la cuenca (en el municipio de Policarpa, especialmente zonas bajas de los corregimientos de San Antonio, Pisanda y El Ejido, en el departamento de Nariño), lo mismo que en Pisanda y Cumbitara (Nariño) y también en la cuenca baja (zonas bajas aledañas a la desembocadura en el Océano Pacífico en Boca Salahonda, especialmente en los sitios El Caimito, Ramos y Hojas Blancas, jurisdicción del municipio de Francisco Pizarro). No se descartan nuevos incrementos de los niveles debido a la reactivación de las lluvias en el Macizo Colombiano.

Cuenca del río San Juan: especial atención para éste municipio chococano, especialmente en zonas limítrofes de los departamentos de Chocó y del Valle del Cauca, ante la inminencia de crecidas súbitas.

Cuenca media y baja de los ríos Anchicayá y Dagua: especial atención para zonas bajas del municipio de Buenaventura (Valle del Cauca).

Cuenca del río Micay: Se recomienda a los habitantes del municipio de López de Micay y habitantes ribereños del río Micay prestar especial atención a los comportamientos de los niveles del río ante la probabilidad de la presencia de lluvias en zonas altas de la cuenca.

REGIÓN AMAZONICA

CONDICIONES NORMALES

MAR CARIBE

ALERTA AMARILLA TIEMPO LLUVIOSO

Para el día de hoy continuarán registrándose lluvias con tormentas eléctricas en amplios sectores del centro y occidente del Caribe colombiano, en algunos casos con rachas de viento, se recomienda a usuarios de embarcaciones menores consultar con las Capitanías de puerto en zonas de inminente tempestad.

ALERTA AMARILLA OLEAJE Y VIENTO

En el centro y oriente de la zona marítima nacional son previstas condiciones de amenaza para la navegación menor por cuenta del oleaje que variará entre 2.0 - 3.0 metros y el viento que alcanzará 20 - 30 nudos (37 - 56 KPH), se sugiere a pescadores y usuarios de pequeñas embarcaciones consultar con las Capitanías de puerto antes de zarpar.

OCÉANO PACÍFICO

ALERTA AMARILLA PLEAMARES

Hasta el 15 de noviembre del presente año se espera una de las pleamares más significativas del mes en el litoral Pacífico colombiano, se recomienda a habitantes costeros estar atentos a la evolución del fenómeno.

ALERTA ROJA. PARA TOMAR ACCIÓN Advierte a los sistemas de prevención y atención de desastres sobre la amenaza que puede ocasionar un fenómeno con efectos adversos sobre la población, el cual requiere la atención inmediata por parte de la población y de los cuerpos de atención y socorro. Se emite una alerta sólo cuando la identificación de un evento extraordinario indique la probabilidad de amenaza inminente y cuando la gravedad del fenómeno implique la movilización de personas y equipos, interrumpiendo el normal desarrollo de sus actividades cotidianas.

ALERTA NARANJA. PARA PREPARARSE Indica la presencia de un fenómeno. No implica amenaza inmediata y como tanto es catalogado como un mensaje para informarse y prepararse. El aviso implica vigilancia continua ya que las condiciones son propicias para el desarrollo de un fenómeno, sin que se requiera permanecer alerta.

ALERTA AMARILLA. PARA INFORMARSE Es un mensaje oficial por el cual se difunde información. Por lo regular se refiere a eventos observados, reportados o registrados y puede contener algunos elementos de pronóstico a manera de orientación. Por sus características pretéritas y futuras difiere del aviso y de la alerta, y por lo general no está encaminado a alertar sino a informar.

CONDICIONES NORMALES La información que se suministra se encuentra dentro de los rangos normales.

°C: grados Celsius

m: metros

mm: milímetros

KPH: kilómetros por hora

GOES: Geostationary Operational Environmental Satellites (Satélite Geostacionario Operacional Ambiental).

Ricardo LOZANO PICÓN, Director General
 María Teresa MARTÍNEZ GÓMEZ, Jefe Oficina de Pronósticos y Alertas
 Fidel Alberto PARDO OJEDA, Coordinador de Alertas Ambientales

Profesionales en turno:
 Alberto PARDO, Mario MORENMO, Gloria LEÓN, Ruth LÓPEZ y Rafael NAVARRETE
 Internet: <http://www.ideam.gov.co>
 Correo electrónico servicio@ideam.gov.co * alertasideam@ideam.gov.co
 Carrera 10 N° 20 - 30 ** Piso 9, Bogotá, D.C.
 Teléfono: 3421586